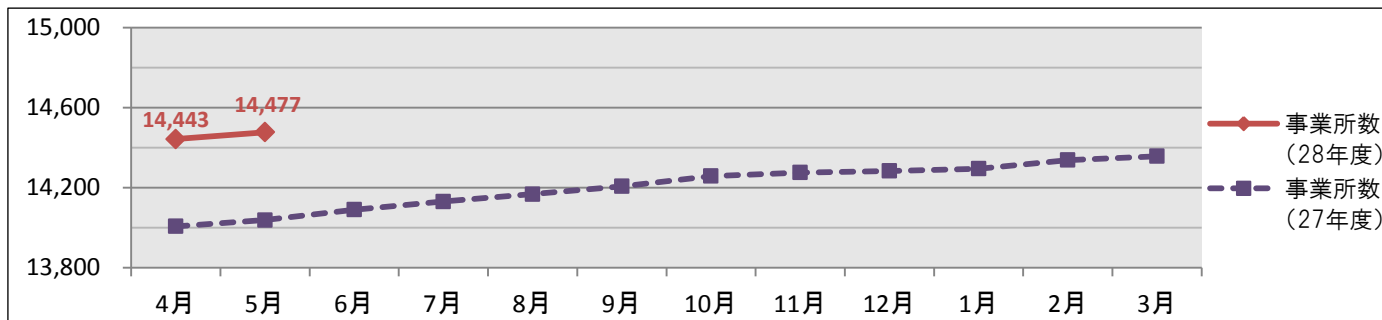


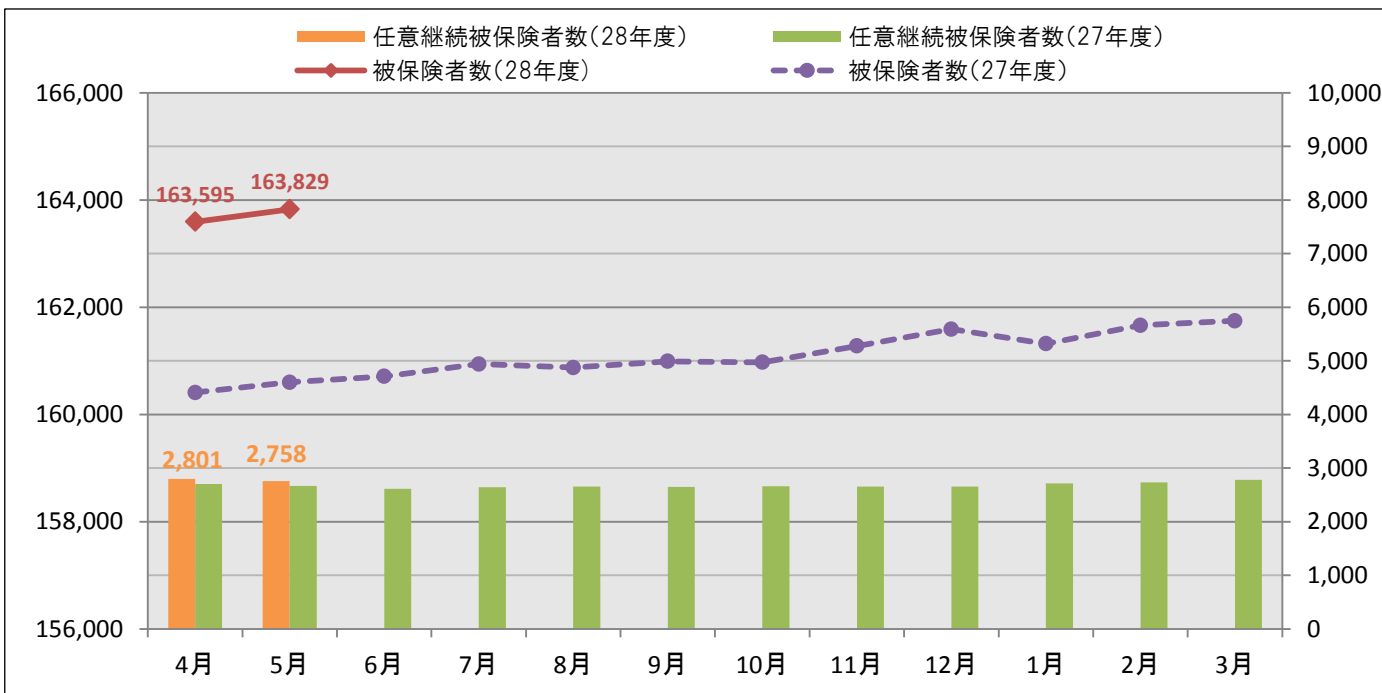
和歌山支部概況(平成28年5月現在)

①事業所数推移



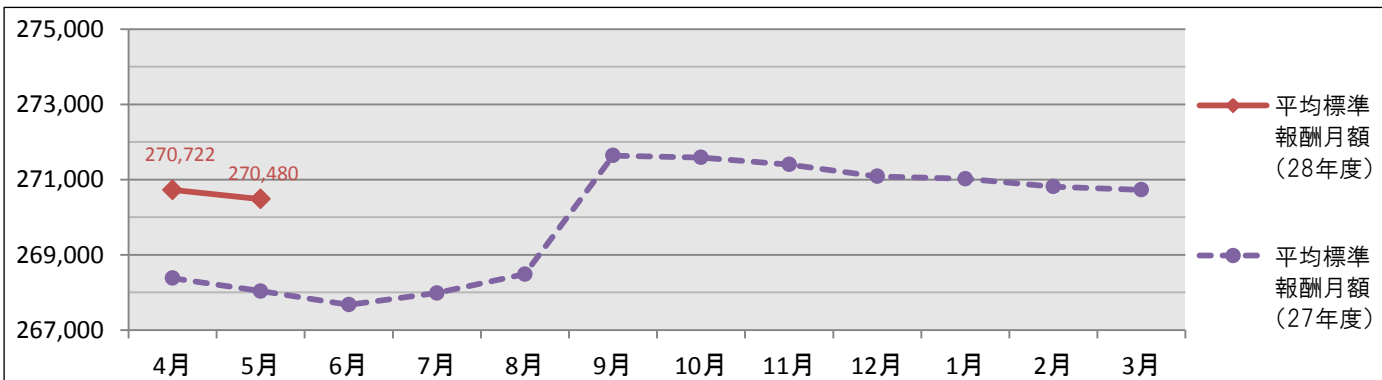
●5月現在の適用事業所数は、**14,477**事業所であり、前年同月に比べて**439**事業所(**3.1%**)増加しています。

②被保険者数推移



●被保険者数は、5月現在で**163,829**人となっており、前年同月に比べ**3,229**人(**2.0%**)増加しています。被保険者のうち、任意継続被保険者数は、5月現在で**2,758**人となっており、前年同月に比べ**89**人(**3.3%**)増加しています。

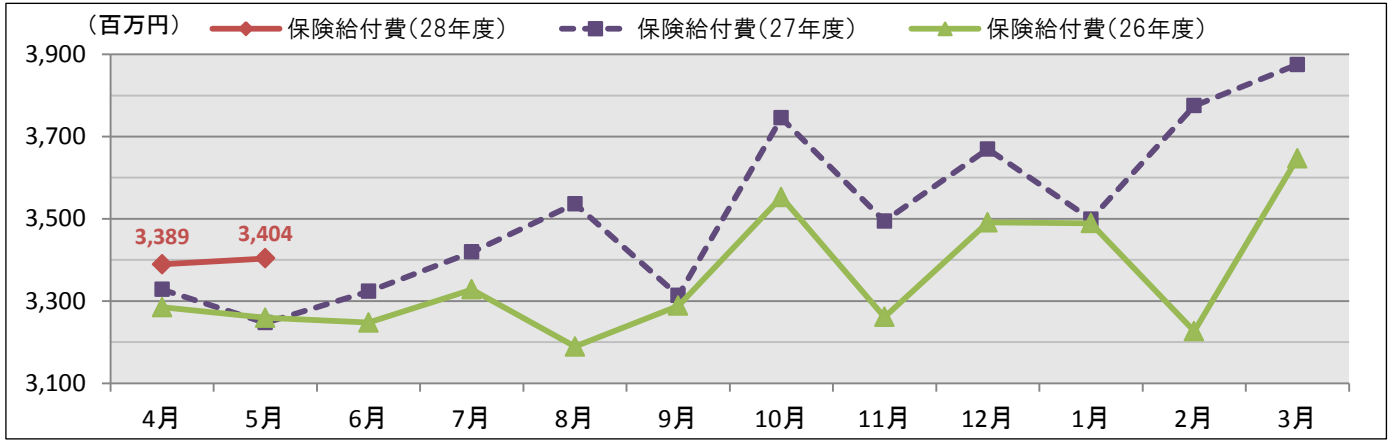
③平均標準報酬月額推移



●被保険者1人当たりの平均標準報酬月額は、5月現在で**270,480**円であり、前年同月に比べ**2,446**円(**0.9%**)増加しています。

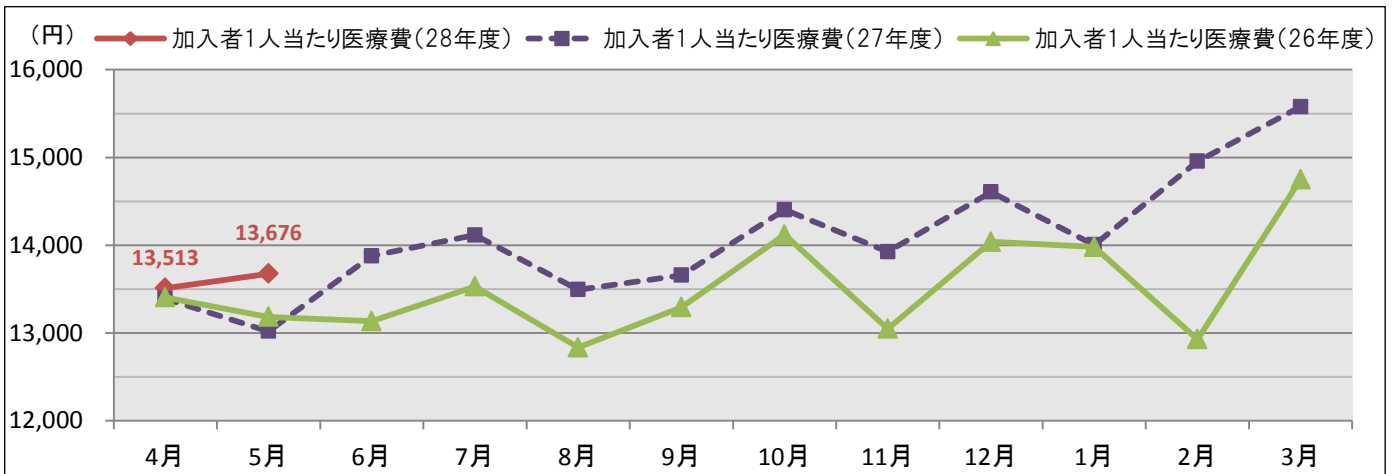
④保険給付費推移

医療費から患者負担分等を除いた医療給付費に現金給付費(傷病手当金等)を加えたもの



●保険給付費は、5月現在で**3,403,828**千円であり、前年同月に比べ**4.8%**増加しています。

⑤加入者1人当たり医療費推移



●加入者1人当たり医療費は、5月現在で**13,676**円であり、前年同月に比べ**5.0%**増加しています。

⑥全国値との対比

平成28年 5月現在

	和歌山支部		全国	
	28年度	27年度比	28年度	27年度比
事業所数(ヶ所)	14,477	+3.1%	1,888,272	+6.6%
被保険者数(人)	163,829	+2.0%	21,987,083	+3.4%
任意継続被保険者数(人) (再掲)	2,758	+3.3%	281,489	△2.5%
平均標準報酬月額(円)	270,480	+0.9%	281,501	+1.3%
標準報酬月額総額(千円)	44,312,396	+2.9%	6,189,384,564	+4.8%
保険給付費(千円)	3,403,828	+4.8%	436,868,236	+4.7%
保険給付費累計(千円) 28年4月~28年5月	6,793,015	+3.3%	878,451,698	+3.9%
加入者1人当たり医療費(円)	13,676	+5.0%	13,633	+2.5%
加入者1人当たり医療費累計(円) 28年4月~28年5月	27,189	+3.0%	27,482	+1.7%