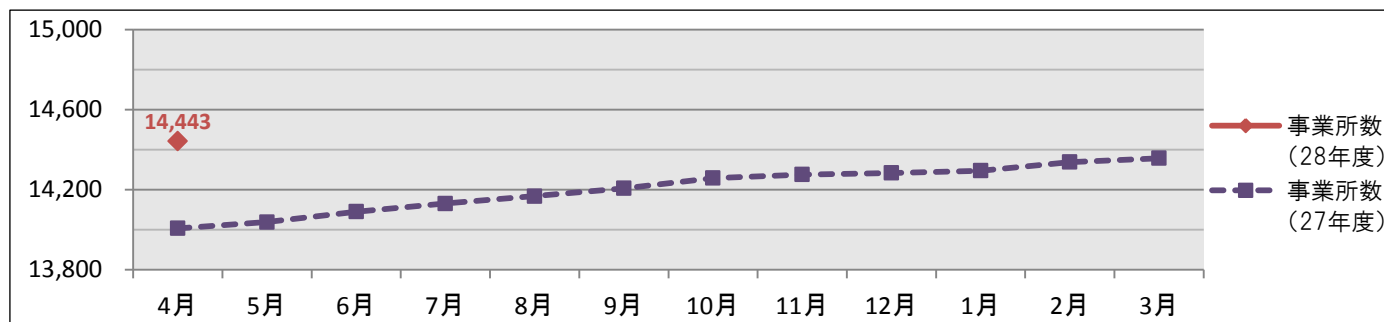


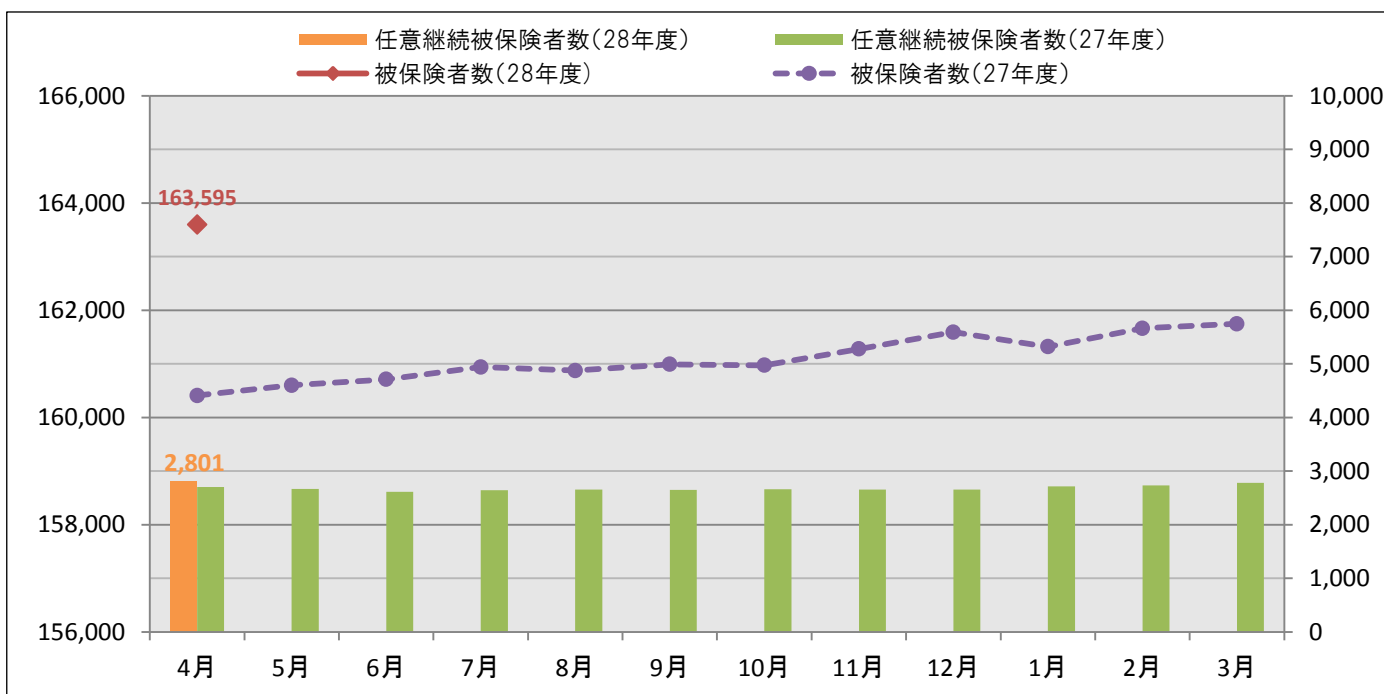
# 和歌山支部概況(平成28年4月現在)

## ①事業所数推移



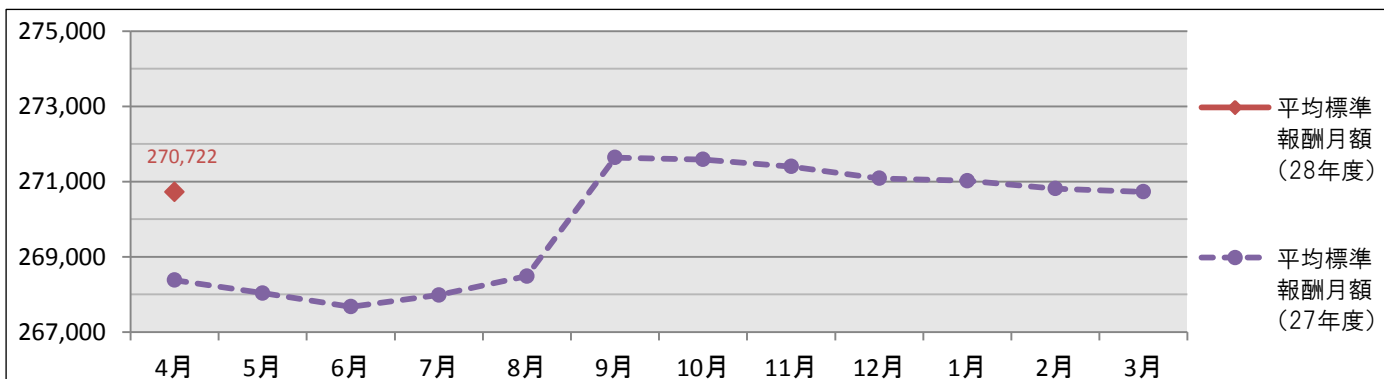
●4月現在の適用事業所数は、14,443事業所であり、前年同月に比べて436事業所(3.1%)増加しています。

## ②被保険者数推移



●被保険者数は、4月現在で163,595人となっており、前年同月に比べ3,185人(2.0%)増加しています。被保険者のうち、任意継続被保険者数は、4月現在で2,801人となっており、前年同月に比べ99人(3.7%)増加しています。

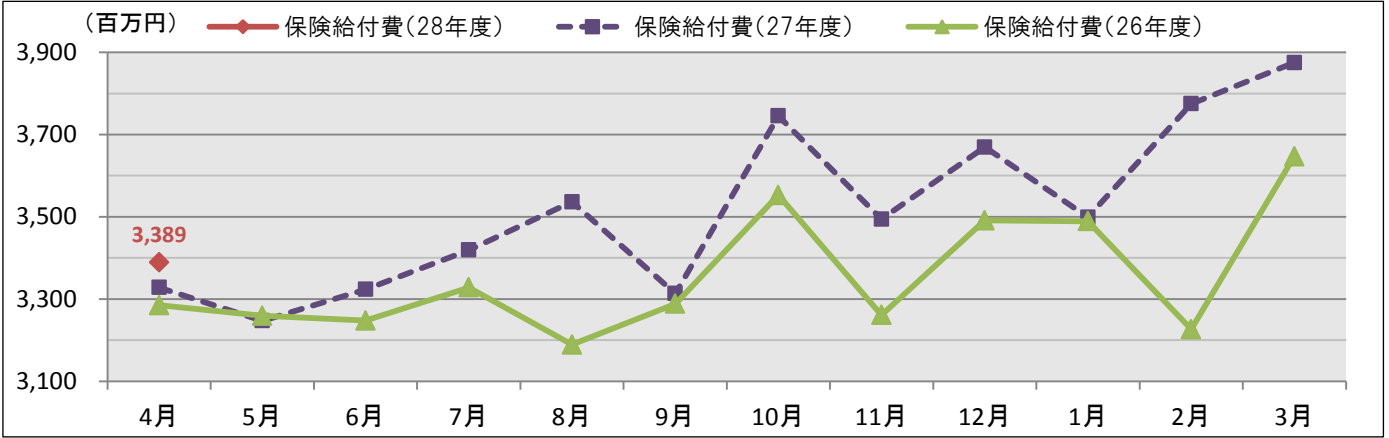
## ③平均標準報酬月額推移



●被保険者1人当たりの平均標準報酬月額は、4月現在で270,722円であり、前年同月に比べ2,345円(0.9%)増加しています。

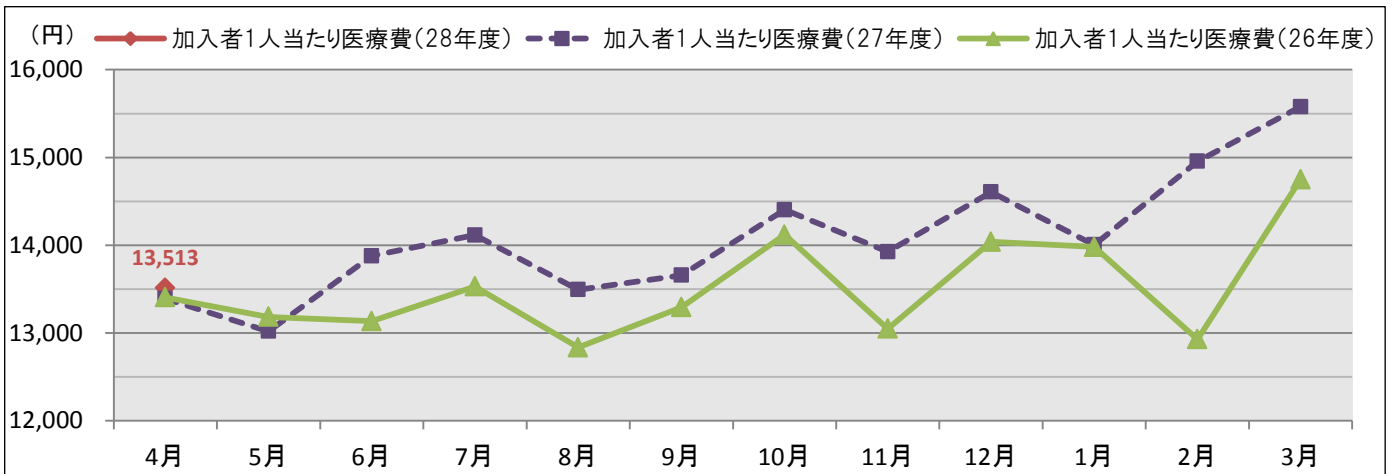
#### ④保険給付費推移

医療費から患者負担分等を除いた医療給付費に現金給付費(傷病手当金等)を加えたもの



●保険給付費は、4月現在で**3,389,188**千円であり、前年同月に比べ**1.8%**増加しています。

#### ⑤加入者1人当たり医療費推移



●加入者1人当たり医療費は、4月現在で**13,513**円であり、前年同月に比べ**0.9%**増加しています。

#### ⑥全国値との対比

平成28年 4月現在

	和歌山支部		全国	
	28年度	27年度比	28年度	27年度比
事業所数(ヶ所)	14,443	+3.1%	1,876,547	+6.4%
被保険者数(人)	163,595	+2.0%	21,849,181	+3.2%
任意継続被保険者数(人) (再掲)	2,801	+3.7%	286,059	△3.5%
平均標準報酬月額(円)	270,722	+0.9%	282,048	+1.3%
標準報酬月額総額(千円)	44,288,824	+2.9%	6,162,522,616	+4.6%
保険給付費(千円)	<b>3,389,188</b>	<b>+1.8%</b>	<b>441,583,462</b>	<b>+3.1%</b>
保険給付費累計(千円)	—	—	—	—
加入者1人当たり医療費(円)	13,513	+0.9%	13,849	+0.9%
加入者1人当たり医療費累計(円)	—	—	—	—