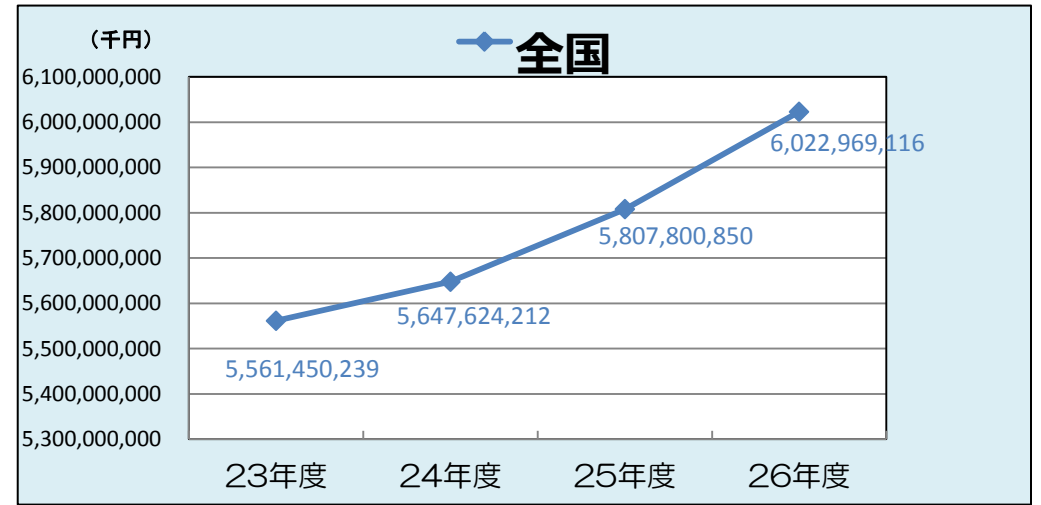
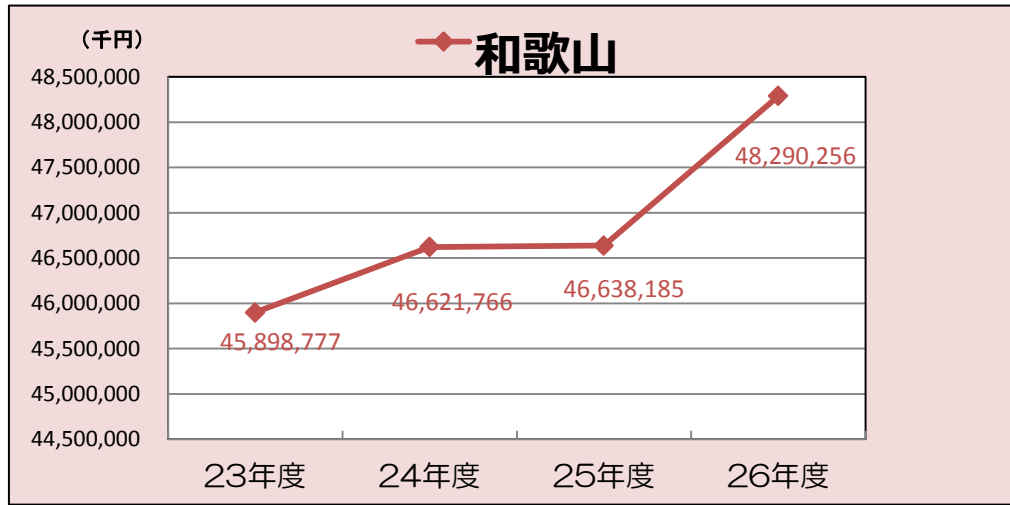


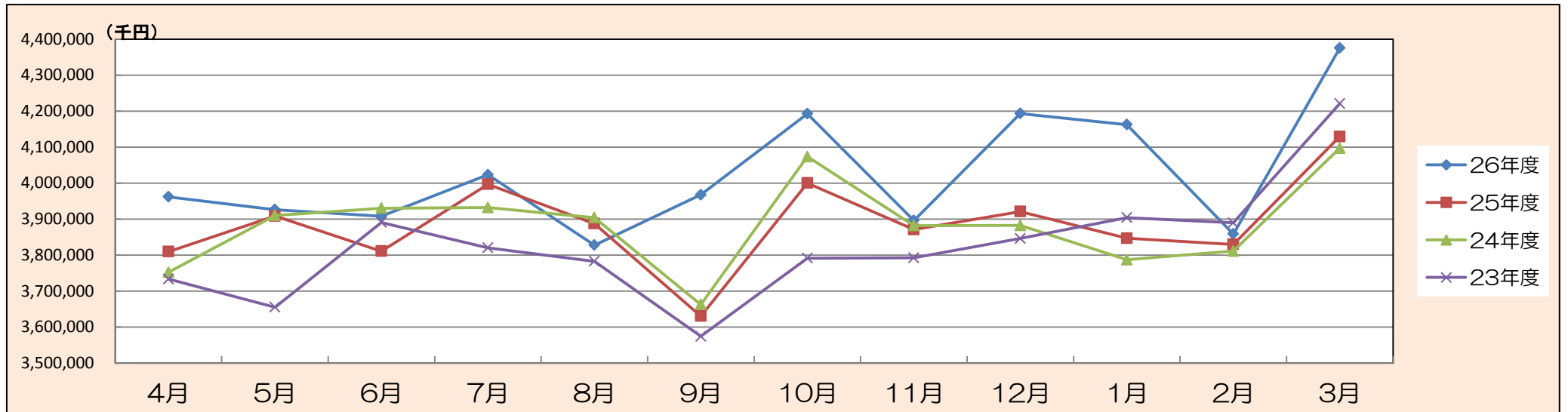
**平成26年度医療費統計情報
協会けんぽ和歌山支部**

医療費の年度別推移



データ：協会けんぽ事業年報

医療費の月別推移（和歌山）

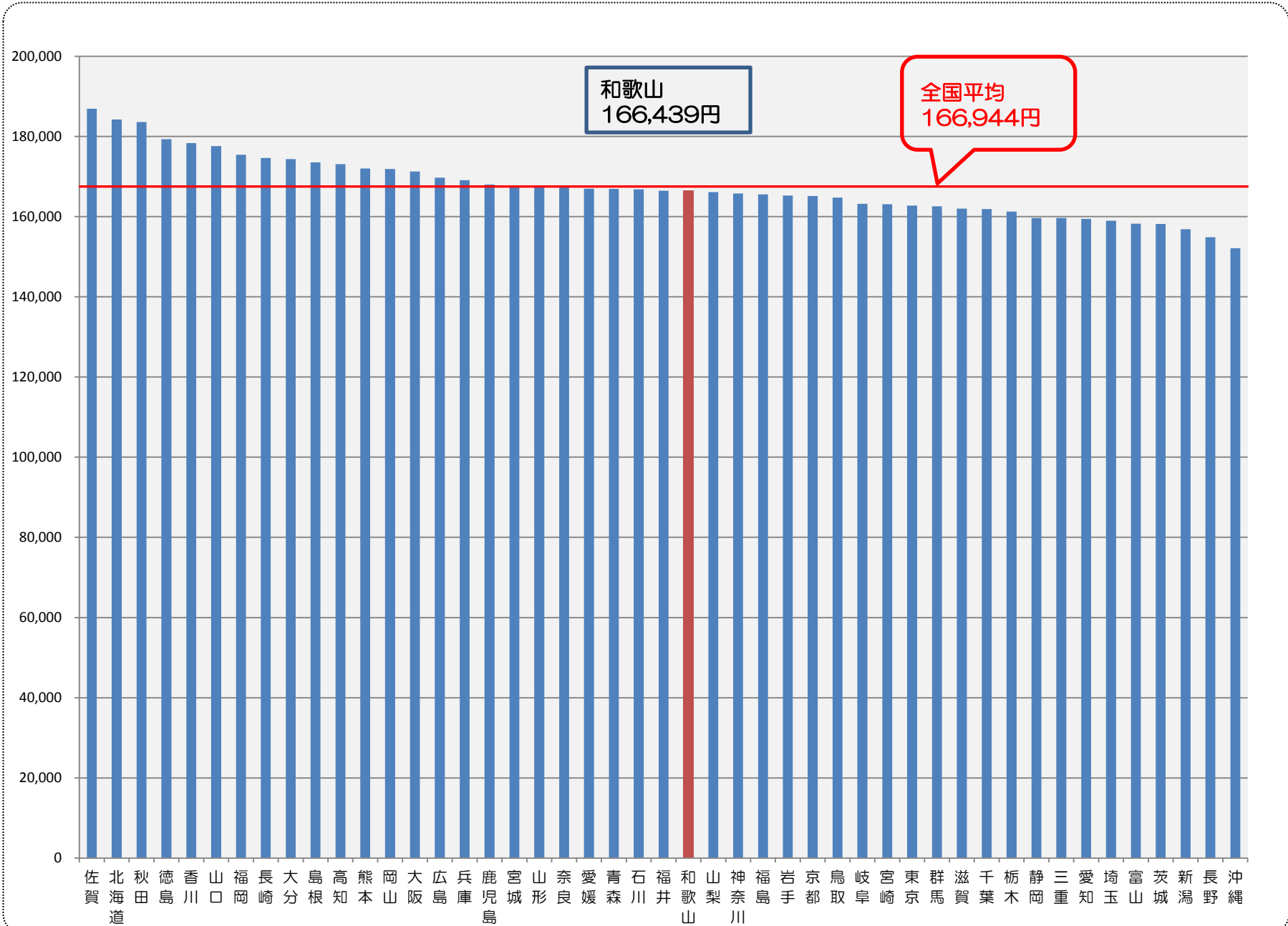


データ：協会けんぽ月報

平成26年度の和歌山県の医療費は全国の医療費と同様に増加している。平成25年度と比較すると約16億200万円の増加となる。

都道府県別加入者1人当たり医療費

1人当たり医療費（円）		
1	佐賀	186,927
2	北海道	184,227
3	秋田	183,621
4	徳島	179,340
5	香川	178,376
6	山口	177,605
7	福岡	175,427
8	長崎	174,641
9	大分	174,331
10	島根	173,533
11	高知	173,115
12	熊本	171,982
13	岡山	171,896
14	大阪	171,282
15	広島	169,713
16	兵庫	169,114
17	鹿児島	168,024
18	宮城	167,758
19	山形	167,737
20	奈良	167,259
21	愛媛	166,952
22	青森	166,923
23	石川	166,797
24	福井	166,442
25	和歌山	166,439
26	山梨	166,119
27	神奈川	165,784
28	福島	165,552
29	岩手	165,288
30	京都	165,146
31	鳥取	164,768
32	岐阜	163,204
33	宮崎	163,095
34	東京	162,730
35	群馬	162,559
36	滋賀	161,980
37	千葉	161,910
38	栃木	161,257
39	静岡	159,683
40	三重	159,649
41	愛知	159,464
42	埼玉	158,960
43	富山	158,219
44	茨城	158,181
45	新潟	156,856
46	長野	154,856
47	沖縄	152,131
全国平均		166,944



※年齢調整は行っていない

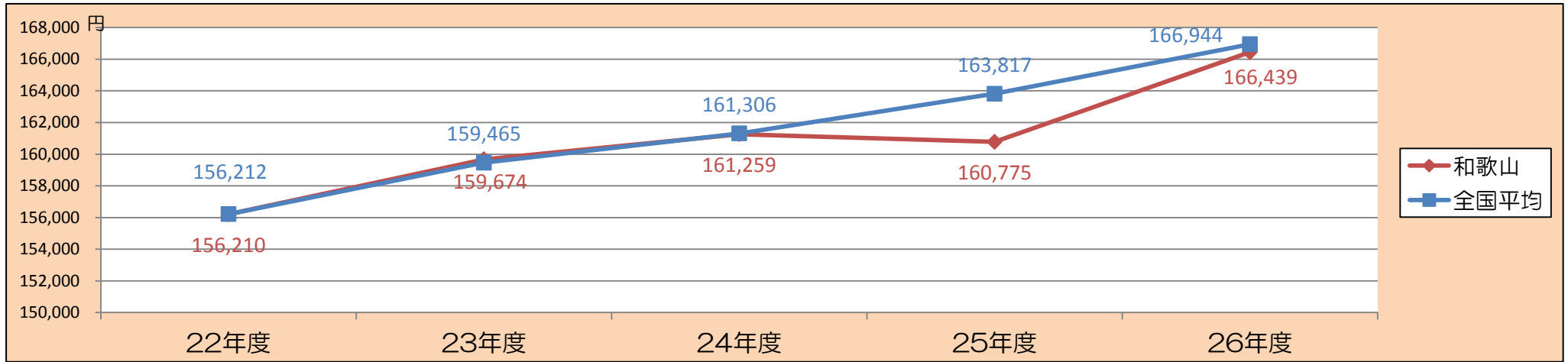
※-は全国平均値の境界

加入者1人当たり医療費は全国平均よりやや下回っている。

データ：協会けんぽの都道府県支部別医療費の状況（平成26年度）

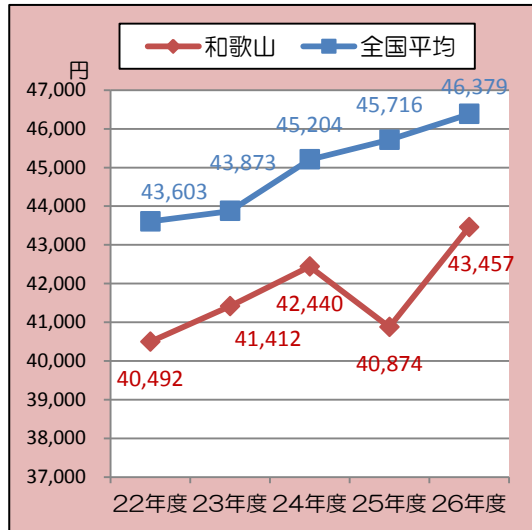
加入者1人当たり医療費の年度別推移

1人当たり医療費（合計）

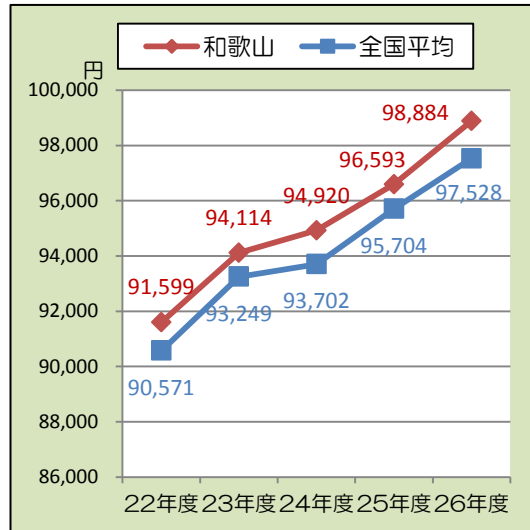


加入者1人当たり医療費（入院・入院外・歯科・その他）の年度別推移

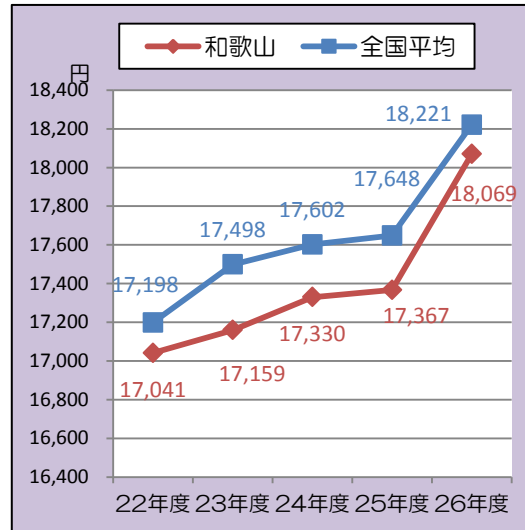
1人当たり医療費（入院）



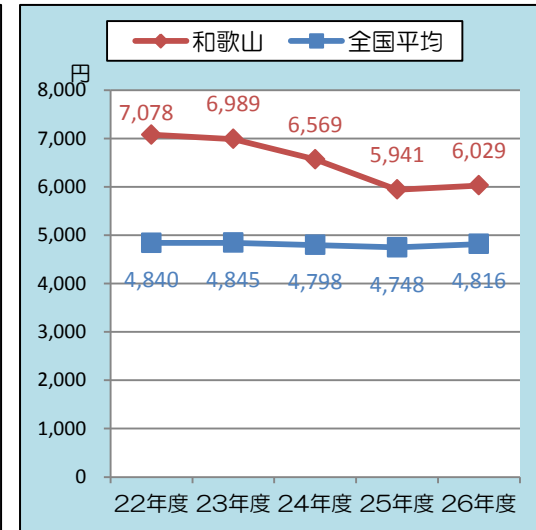
1人当たり医療費（入院外 調剤含）



1人当たり医療費（歯科）

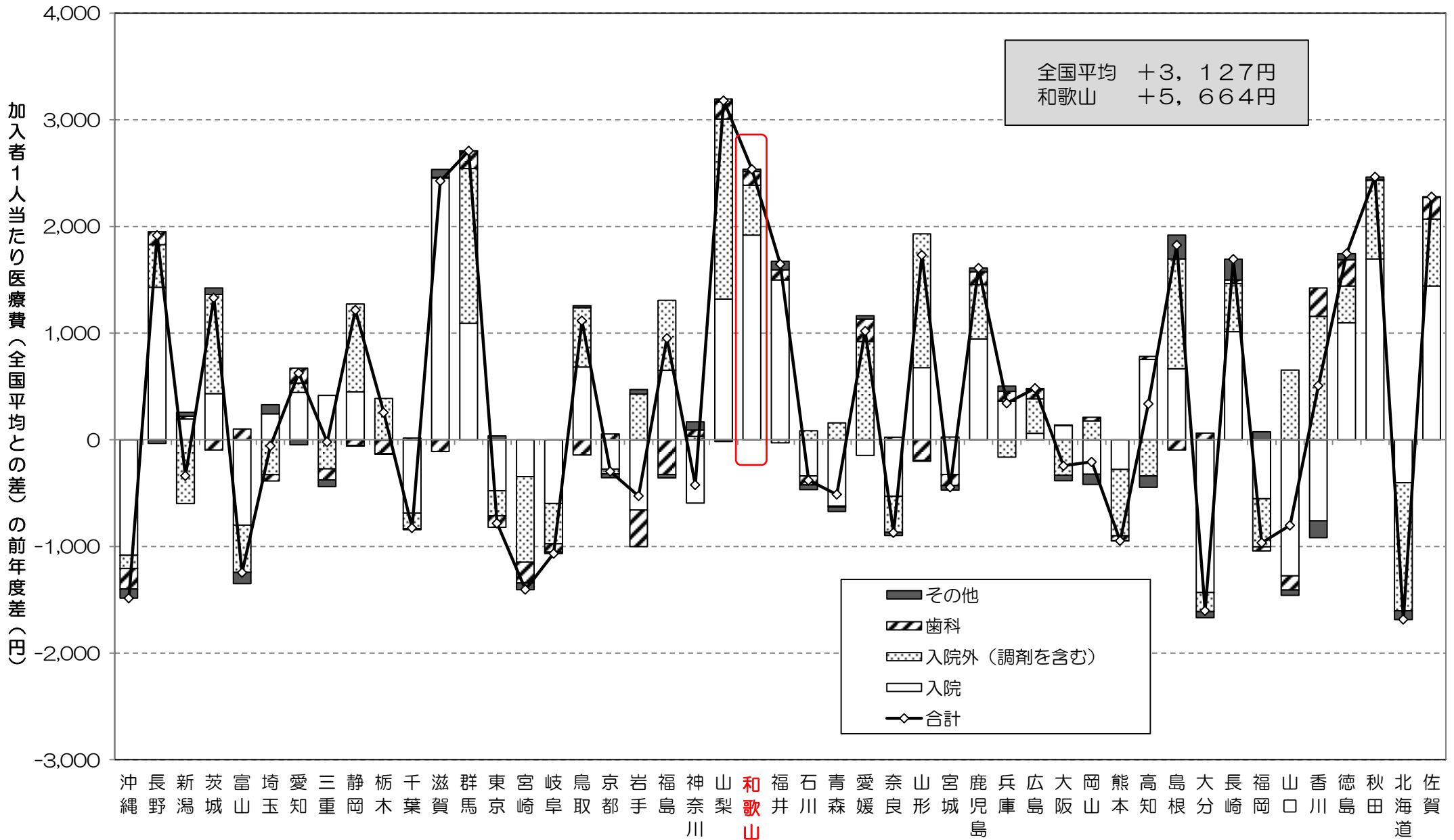


1人当たり医療費（その他）



入院外とその他の1人当たり医療費が全国平均を上回っている。入院・入院外・歯科・その他の全ての医療費が前年度と比較し、増加している。

都道府県別 加入者1人当たり医療費（全国平均との差）の前年度差

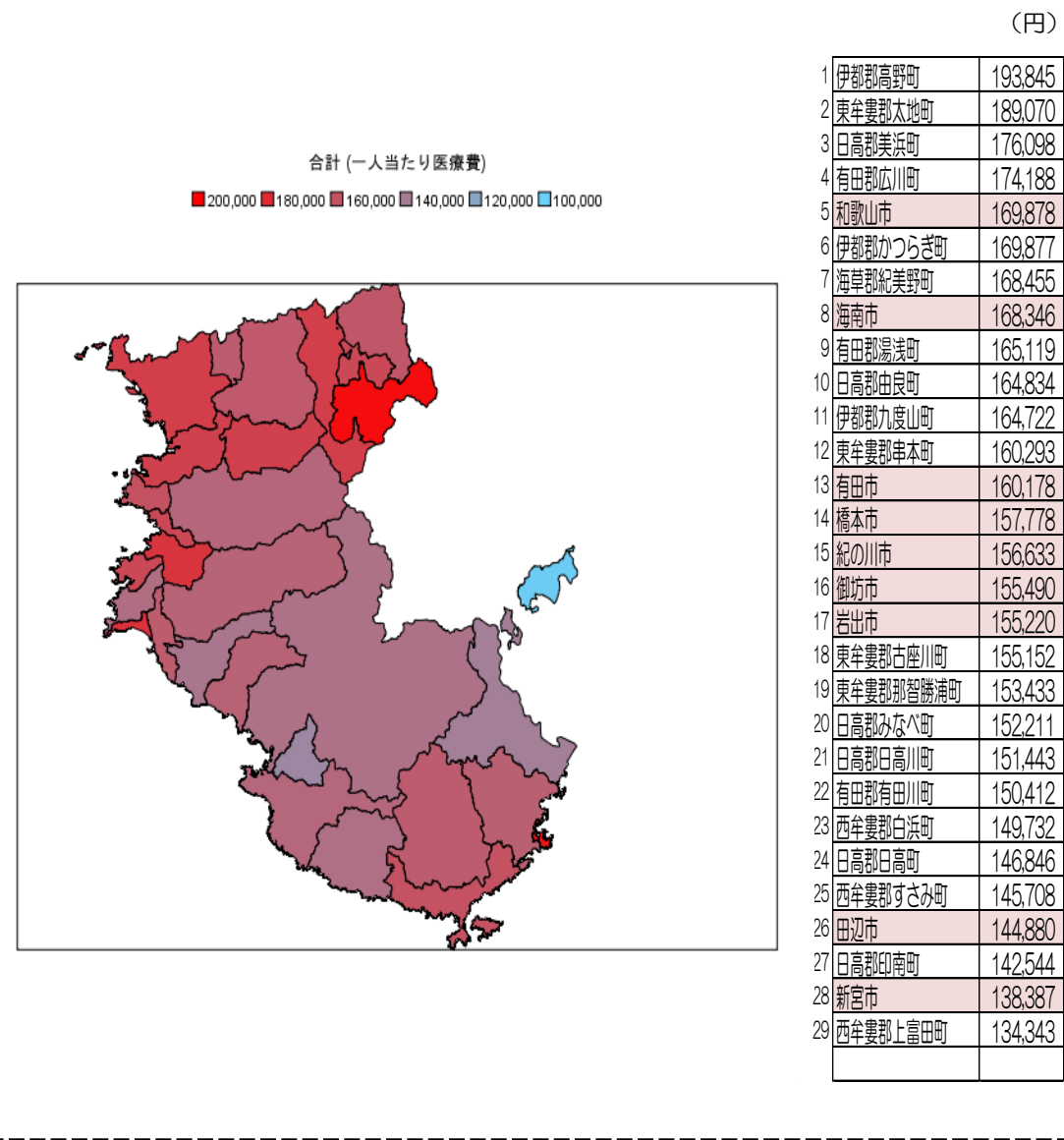


和歌山県の加入者1人当たり医療費は全ての項目で前年度の医療費を上回っており、他県と比較しても伸び率は高くなっている。入院の医療費が最も伸び率は高くなっている。

データ：協会けんぽの都道府県支部別医療費の状況（平成26年度）

市町村別1人当たり医療費

市区町村名	年度平均加入者数	(男女別)		1人当たり医療費(円)	(男女別) (円)	
		男性	女性		男性	女性
和歌山市	121,594人	59,457人	62,137人	169,878	172,641	167,233
海南市	16,648人	8,117人	8,531人	168,346	169,239	167,496
橋本市	19,763人	9,518人	10,245人	157,778	156,182	159,261
有田市	9,434人	4,581人	4,853人	160,178	155,373	164,715
御坊市	7,259人	3,561人	3,697人	155,490	151,649	159,191
田辺市	23,277人	11,151人	12,126人	144,880	147,358	142,601
新宮市	9,136人	4,479人	4,658人	138,387	138,014	138,745
紀の川市	21,432人	10,435人	10,998人	156,633	160,547	152,920
岩出市	20,040人	9,660人	10,379人	155,220	156,567	153,967
海草郡紀美野町	2,661人	1,279人	1,383人	168,455	162,531	173,936
伊都郡かつらぎ町	4,967人	2,479人	2,488人	169,877	171,478	168,282
伊都郡九度山町	1,076人	524人	552人	164,722	176,856	153,189
伊都郡高野町	1,082人	580人	502人	193,845	190,022	198,255
有田郡湯浅町	3,956人	1,904人	2,052人	165,119	158,759	171,020
有田郡広川町	2,250人	1,076人	1,173人	174,188	196,211	153,991
有田郡有田川町	7,169人	3,436人	3,733人	150,412	147,421	153,165
日高郡美浜町	2,120人	1,015人	1,105人	176,098	179,466	173,005
日高郡日高町	2,372人	1,169人	1,203人	146,846	150,583	143,213
日高郡由良町	1,815人	906人	909人	164,834	178,118	151,590
日高郡印南町	2,143人	1,032人	1,112人	142,544	122,112	161,499
日高郡みなべ町	3,501人	1,692人	1,809人	152,211	136,140	167,248
日高郡日高川町	2,997人	1,472人	1,525人	151,443	139,566	162,911
西牟婁郡白浜町	7,394人	3,613人	3,782人	149,732	150,407	149,086
西牟婁郡上富田町	4,876人	2,327人	2,548人	134,343	136,141	132,701
西牟婁郡すさみ町	1,087人	548人	539人	145,708	173,672	117,259
東牟婁郡那智勝浦町	4,530人	2,246人	2,285人	153,433	160,800	146,192
東牟婁郡太地町	848人	415人	433人	189,070	215,696	163,505
東牟婁郡古座川町	604人	300人	304人	155,152	142,333	167,778
東牟婁郡北山村	46人	26人	20人	-	-	-
東牟婁郡串本町	4,004人	1,937人	2,067人	160,293	154,137	166,062



市町村別1人当たり医療費は、伊都郡高野町が193,845円で最も高くなっている。加入者数の関係があるが、傾向として県北部ほど高く、南部ほど低くなっている。

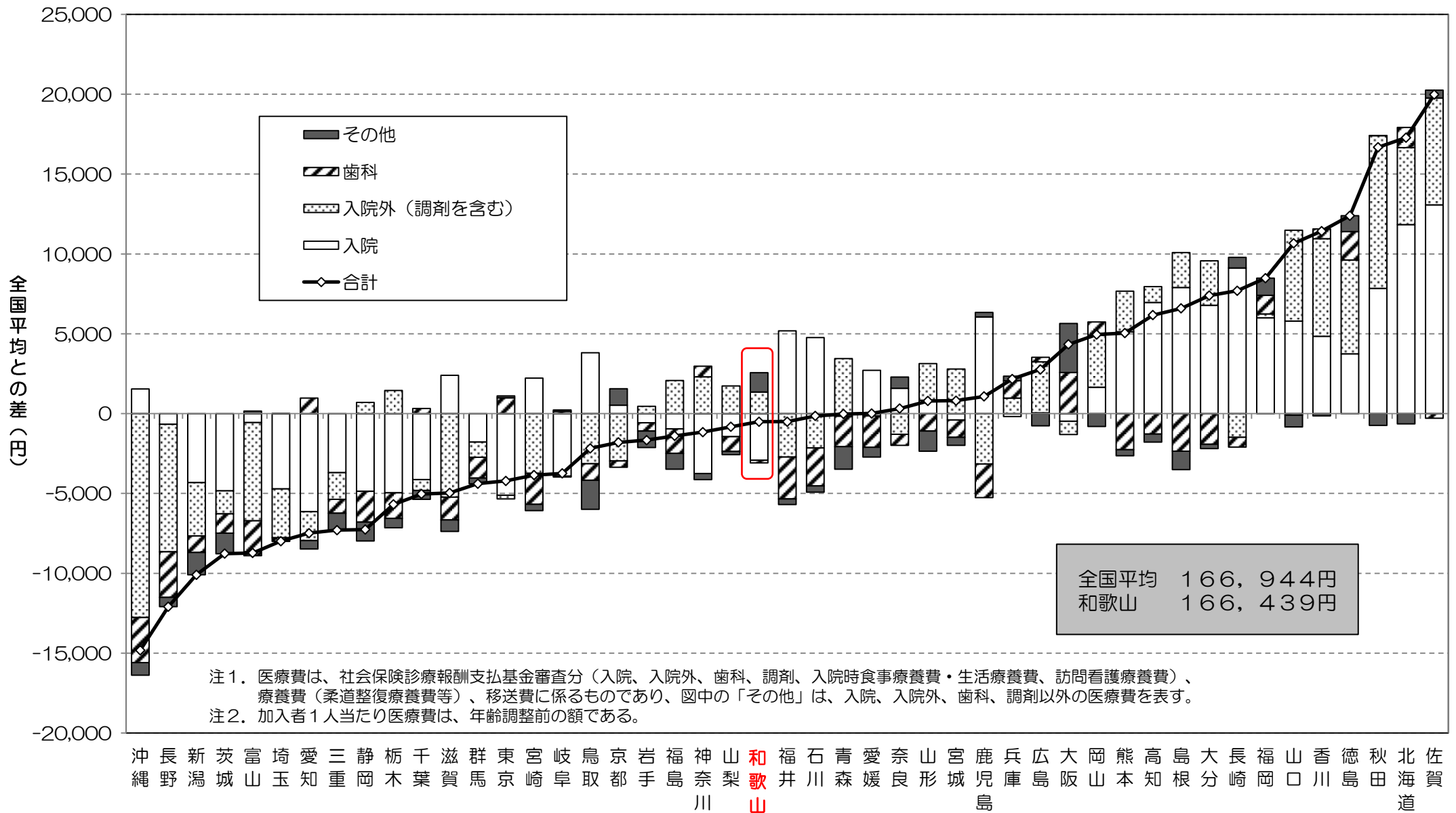
データ：協会けんぽ居住地受診地別医療費基本情報、居住地別加入者基本情報（平成26年度）

都道府県別加入者1人当たり医療費（入院・入院外・歯科・その他）

(円)		(円)		(円)		(円)		(円)		
1人当たり医療費 (合計)		1人当たり医療費 (入院)		1人当たり医療費 (入院外調剤含)		1人当たり医療費 (歯科)		1人当たり医療費 (その他)		
1	佐賀	186,927	佐賀	59,450	秋田	107,085	大阪	20,806	大阪	7,877
2	北海道	184,227	北海道	58,222	佐賀	104,220	徳島	20,007	和歌山	6,029
3	秋田	183,621	長崎	55,499	香川	103,630	北海道	19,492	福岡	5,883
4	徳島	179,340	島根	54,285	徳島	103,406	福岡	19,392	京都	5,847
5	香川	178,376	秋田	54,226	山口	103,210	兵庫	19,312	徳島	5,804
6	山口	177,605	高知	53,345	北海道	102,338	東京	19,213	奈良	5,511
7	福岡	175,427	大分	53,174	青森	100,983	愛知	19,205	長崎	5,480
8	長崎	174,641	鹿児島	52,436	岡山	100,767	岡山	19,064	佐賀	5,313
9	大分	174,331	福岡	52,376	広島	100,714	神奈川	18,888	兵庫	5,099
10	島根	173,533	山口	52,178	宮城	100,327	香川	18,832	鹿児島	5,095
11	高知	173,115	福井	51,568	大分	100,304	千葉	18,543	富山	4,982
12	熊本	171,982	熊本	51,509	熊本	100,074	広島	18,512	東京	4,940
13	岡山	171,896	香川	51,228	山形	99,834	岐阜	18,359	岐阜	4,907
14	大阪	171,282	石川	51,148	神奈川	99,833	秋田	18,226	埼玉	4,833
15	広島	169,713	鳥取	50,193	島根	99,715	山口	18,133	香川	4,686
16	兵庫	169,114	徳島	50,123	福島	99,606	和歌山	18,069	山梨	4,611
17	鹿児島	168,024	愛媛	49,101	山梨	99,267	埼玉	17,980	大分	4,545
18	宮城	167,758	滋賀	48,790	栃木	98,987	佐賀	17,944	福井	4,464
19	山形	167,737	宮崎	48,600	和歌山	98,884	京都	17,822	群馬	4,456
20	奈良	167,259	岡山	48,043	高知	98,512	岩手	17,698	熊本	4,428
21	愛媛	166,952	奈良	47,974	兵庫	98,503	長崎	17,615	神奈川	4,427
22	青森	166,923	沖縄	47,933	静岡	98,232	奈良	17,533	石川	4,425
23	石川	166,797	山形	47,215	岩手	97,988	三重	17,351	宮崎	4,418
24	福井	166,442	京都	46,908	福岡	97,777	山梨	17,299	高知	4,315
25	和歌山	166,439	広島	46,435	岐阜	97,464	新潟	17,191	宮城	4,311
26	山梨	166,119	青森	46,213	愛媛	97,397	鳥取	17,186	愛知	4,288
27	神奈川	165,784	兵庫	46,200	東京	97,307	宮城	17,137	千葉	4,264
28	福島	165,552	宮城	45,983	千葉	96,848	山形	17,136	栃木	4,227
29	岩手	165,288	大阪	45,902	大阪	96,696	茨城	17,009	長野	4,224
30	京都	165,146	富山	45,826	群馬	96,568	高知	16,942	愛媛	4,202
31	鳥取	164,768	岩手	45,816	奈良	96,240	群馬	16,930	北海道	4,175
32	岐阜	163,204	長野	45,720	茨城	96,095	滋賀	16,787	滋賀	4,097
33	宮崎	163,095	福島	45,431	長崎	96,047	福島	16,682	秋田	4,085
34	東京	162,730	山梨	44,942	三重	95,856	栃木	16,625	山口	4,084
35	群馬	162,559	群馬	44,605	愛知	95,731	青森	16,326	広島	4,052
36	滋賀	161,980	和歌山	43,457	石川	95,387	大分	16,308	沖縄	4,040
37	千葉	161,910	三重	42,691	福井	94,815	宮崎	16,286	岡山	4,023
38	栃木	161,257	神奈川	42,637	京都	94,569	静岡	16,282	福島	3,833
39	静岡	159,683	岐阜	42,473	埼玉	94,472	愛媛	16,253	岩手	3,786
40	三重	159,649	千葉	42,255	鳥取	94,398	鹿児島	16,113	三重	3,751
41	愛知	159,464	新潟	42,065	鹿児島	94,380	富山	16,031	島根	3,658
42	埼玉	158,960	埼玉	41,675	新潟	94,185	熊本	15,971	静岡	3,645
43	富山	158,219	茨城	41,545	宮崎	93,791	島根	15,875	山形	3,551
44	茨城	158,181	静岡	41,524	滋賀	92,306	石川	15,838	茨城	3,531
45	新潟	156,856	栃木	41,418	富山	91,380	福井	15,595	新潟	3,415
46	長野	154,856	東京	41,270	長野	89,537	沖縄	15,397	青森	3,402
47	沖縄	152,131	愛知	40,240	沖縄	84,761	長野	15,375	鳥取	2,990
	全国平均	166,944	全国平均	46,379	全国平均	97,528	全国平均	18,221	全国平均	4,816

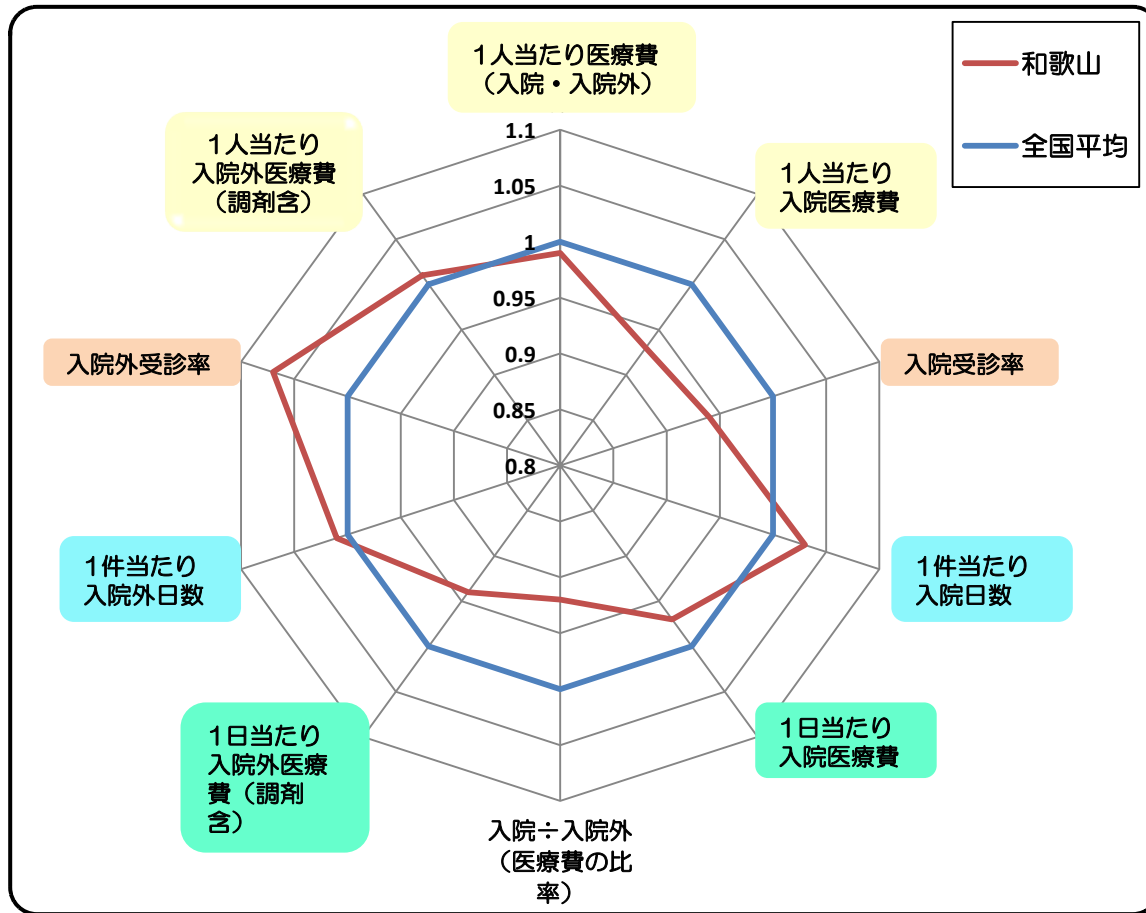
和歌山支部の加入者1人当たり医療費の合計は全国で25番目となっており、全国平均と比較すると入院外医療費とその他の医療費が高いことが特徴である。

都道府県別加入者1人あたり医療費の状況（全国平均との差）



和歌山支部の加入者1人あたり医療費は、入院外、その他の医療費で全国平均を上回っており、入院、歯科の医療費で下回っている。医療費の合計では、全国平均をやや下回っている。

入院・入院外（調剤含む）の医療費に関するレーダーチャート（※歯科・その他医療費は除く）



全傷病	1人あたり医療費(円/人)		
	①和歌山県	②全国平均	比率(①÷②)
全体	142,341	143,907	0.99
入院	43,457	46,379	0.93
入院外	98,884	97,528	1.01

全傷病	受診率(件/千人)		
	①和歌山県	②全国平均	比率(①÷②)
入院	91.41	97.54	0.94
入院外	6,388.44	5,985.63	1.07

全傷病	1件あたり医療費(円/件)		
	①和歌山県	②全国平均	比率(①÷②)
入院	475,417	475,475	1
入院外	15,479	16,294	0.95

全傷病	1件あたり日数(日/件)		
	①和歌山県	②全国平均	比率(①÷②)
入院	10.4	10.09	1.03
入院外	1.49	1.48	1.01

全傷病	1日あたり医療費(円/日)		
	①和歌山県	②全国平均	比率(①÷②)
入院	45,712	47,106	0.97
入院外	10,387	11,040	0.94

入院 ……1件あたり入院日数は全国平均を上回っているが受診率、1日あたり医療費が下回っているため1人あたり医療費は全国平均を下回っている。
入院外 ……入院外受診率が全国平均を上回っているため、1人あたり医療費は全国平均を上回っている。

1人あたり医療費を構成する3要素

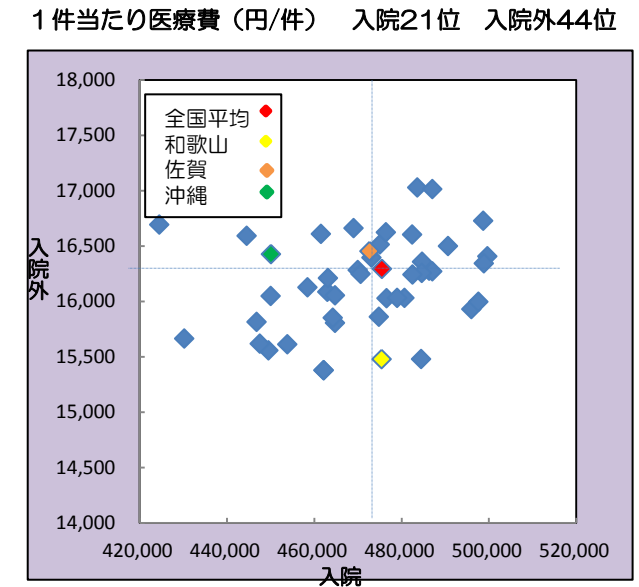
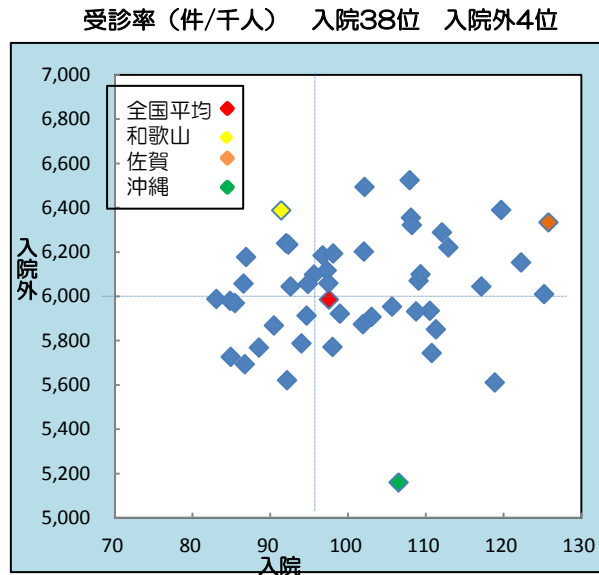
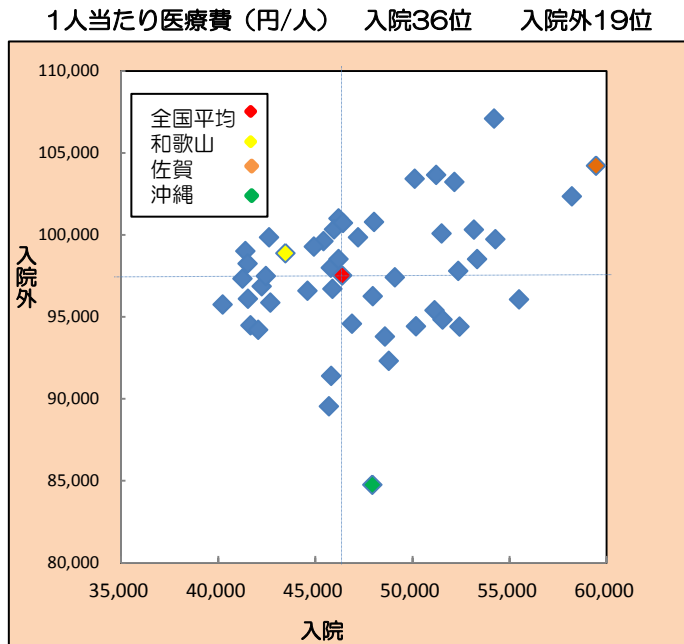
- ① 受診率 : 一定期間に医療機関にかかった人の割合 (レセプト件数÷人数)
- ② 1件あたり日数 : 1つの疾病治療のために医療機関にかかった日数 (診療実日数÷レセプト件数)
- ③ 1日あたり医療費 : 1日あたりかかった医療費 (医療費÷診療実日数)

$$1人あたり医療費 = 受診率 \times 1件あたり日数 \times 1日あたり医療費$$

(※ 1件あたり医療費 = 1件あたり日数 × 1日あたり医療費)

医療費の要素別分析

和歌山県と全国の要素別水準



=

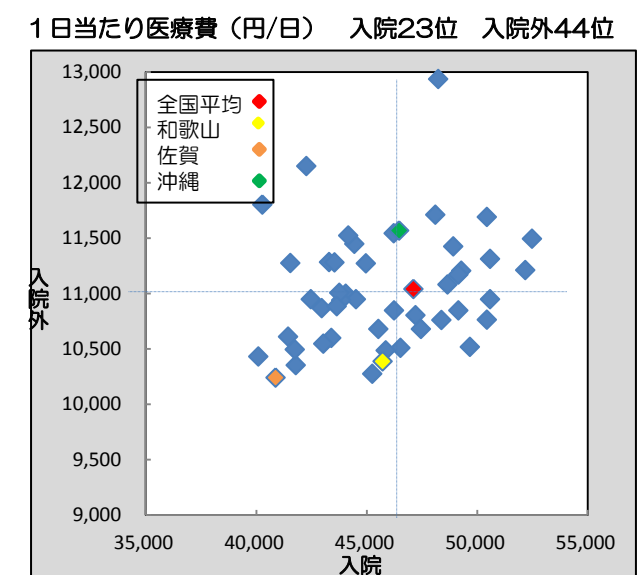
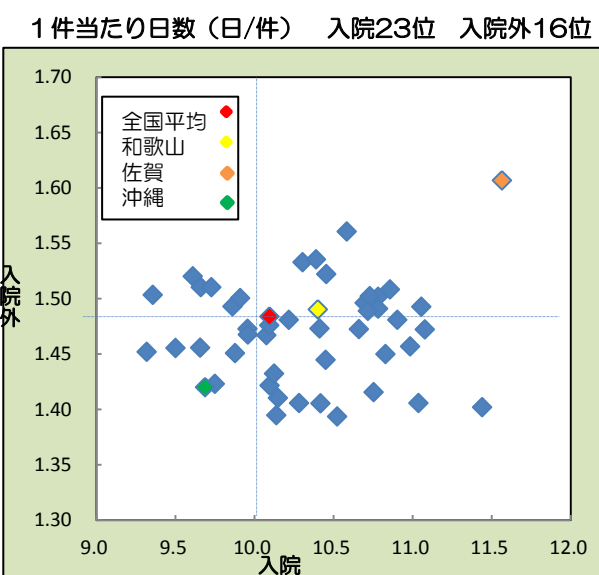
×

||

〈順位について〉
各項目で高い順

〈グラフについて〉
1人当たり医療費の最も低い沖縄県
と最も高い佐賀県をグラフ上に表示

1人当たり医療費を構成する要素としては、1件
当たり医療費の数値は平均を下回っていること
から受診率の比重が高くなっている。



×

都道府県別加入者1人当たり医療費（入院）に関する要素別統計

1人当たりの医療費 (円/人)		受診率 (件/千人)		1件当たり医療費 (円/件)		1件当たり日数 (日/件)		1日当たり医療費 (円/日)	
1	北海道 58,222	1	佐賀 125.79	1	静岡 499,631	1	佐賀 11.56	1	神奈川 52,488
2	島根 54,285	2	大分 125.26	2	京都 498,841	2	秋田 11.44	2	東京 52,179
3	秋田 54,226	3	長崎 122.30	3	神奈川 498,680	3	高知 11.08	3	京都 50,583
4	高知 53,345	4	熊本 119.73	4	滋賀 497,580	4	山口 11.06	4	静岡 50,580
5	福岡 52,376	5	北海道 118.92	5	長野 495,947	5	岩手 11.04	5	千葉 50,436
6	山口 52,178	6	鹿児島 117.18	6	埼玉 490,662	6	島根 10.98	6	大阪 50,435
7	福井 51,568	7	島根 112.93	7	北海道 489,600	7	福井 10.90	7	愛知 49,667
8	香川 51,228	8	秋田 112.14	8	千葉 487,059	8	長崎 10.86	8	埼玉 49,281
9	石川 51,148	9	福井 111.34	9	兵庫 487,006	9	鳥取 10.83	9	滋賀 49,150
10	鳥取 50,193	10	石川 110.82	10	東京 486,295	10	青森 10.78	10	兵庫 49,146
11	徳島 50,123	11	高知 110.58	11	大阪 484,724	11	宮崎 10.78	11	長野 48,916
12	沖縄 49,669	12	福岡 109.35	12	奈良 484,637	12	山形 10.75	12	奈良 48,664
13	鹿児島 49,562	13	愛媛 109.12	13	群馬 484,447	13	熊本 10.73	13	岡山 48,381
14	宮崎 49,455	14	宮崎 108.77	14	秋田 483,569	14	鹿児島 10.72	14	北海道 48,245
15	大分 49,348	15	香川 108.27	15	山口 482,500	15	徳島 10.70	15	茨城 48,103
16	熊本 49,241	16	山口 108.14	16	高知 482,411	16	石川 10.66	16	岐阜 47,461
17	長崎 49,134	17	徳島 107.97	17	島根 480,685	17	福岡 10.58	17	栃木 47,211
18	愛媛 49,101	18	沖縄 106.50	18	福岡 478,986	18	新潟 10.52	18	群馬 46,532
19	佐賀 49,027	19	鳥取 105.72	19	栃木 476,560	19	山梨 10.45	19	沖縄 46,461
20	滋賀 48,790	20	岩手 103.07	20	広島 476,377	20	愛媛 10.45	20	広島 46,234
21	岡山 48,043	21	山形 102.17	21	和歌山 475,417	21	福島 10.42	21	宮城 46,223
22	奈良 47,974	22	岡山 102.09	22	宮城 475,240	22	群馬 10.41	22	三重 45,868
23	山形 47,215	23	富山 101.95	23	青森 475,020	23	和歌山 10.40	23	和歌山 45,712
24	京都 46,908	24	奈良 98.99	24	鳥取 474,777	24	香川 10.39	24	香川 45,535
25	広島 46,435	25	福島 98.12	25	香川 473,126	25	広島 10.30	25	福岡 45,256
26	青森 46,213	26	滋賀 98.05	26	佐賀 472,630	26	宮城 10.28	26	山梨 44,972
27	兵庫 46,200	27	広島 97.48	27	岡山 470,604	27	大分 10.22	27	富山 44,522
28	宮城 45,983	28	青森 97.29	28	山梨 469,925	28	北海道 10.15	28	福島 44,444
29	大阪 45,902	29	宮城 96.76	29	茨城 468,983	29	長野 10.14	29	新潟 44,165
30	富山 45,826	30	山梨 95.64	30	愛知 464,765	30	滋賀 10.12	30	青森 44,059
31	岩手 45,816	31	兵庫 94.87	31	新潟 464,727	31	富山 10.10	31	鳥取 43,848
32	長野 45,720	32	大阪 94.70	32	徳島 464,233	32	栃木 10.09	32	島根 43,761
33	福島 45,431	33	京都 94.03	33	福井 463,161	33	三重 10.08	33	山口 43,642
34	山梨 44,942	34	岐阜 92.64	34	福島 463,027	34	埼玉 9.96	34	高知 43,550
35	群馬 44,605	35	三重 92.37	35	三重 462,162	35	奈良 9.96	35	徳島 43,397
36	和歌山 43,457	36	長野 92.19	36	山形 462,147	36	兵庫 9.91	36	石川 43,296
37	三重 42,691	37	群馬 92.07	37	石川 461,557	37	静岡 9.88	37	愛媛 43,042
38	神奈川 42,637	38	和歌山 91.41	38	岐阜 458,469	38	京都 9.86	38	山形 42,973
39	岐阜 42,473	39	新潟 90.52	39	長崎 453,793	39	茨城 9.75	39	福井 42,481
40	千葉 42,255	40	茨城 88.59	40	沖縄 450,074	40	岡山 9.73	40	秋田 42,271
41	新潟 42,065	41	栃木 86.91	41	愛媛 449,985	41	沖縄 9.69	41	長崎 41,796
42	埼玉 41,675	42	千葉 86.76	42	富山 449,501	42	千葉 9.66	42	鹿児島 41,750
43	茨城 41,545	43	愛知 86.58	43	鹿児島 447,490	43	岐阜 9.66	43	大分 41,547
44	静岡 41,524	44	神奈川 85.50	44	宮崎 446,795	44	大阪 9.61	44	宮崎 41,442
45	栃木 41,418	45	埼玉 84.94	45	岩手 444,520	45	神奈川 9.50	45	佐賀 40,869
46	東京 41,270	46	東京 84.87	46	熊本 430,221	46	愛知 9.36	46	岩手 40,271
47	愛知 40,240	47	静岡 83.11	47	大分 424,507	47	東京 9.32	47	熊本 40,095
	全国平均 46,379		全国平均 97.54		全国平均 475,475		全国平均 10.09		全国平均 47,106

和歌山支部の入院受診率は全国平均を大きく下回っている

都道府県別加入者1人あたり医療費（入院外 調剤含）に関する要素別統計

1人当たりの医療費 (円/人)		受診率 (件/千人)		1件当たり医療費 (円/件)		1件当たり日数 (日/件)		1日当たり医療費 (円/日)	
1	秋田	107,085	1	徳島	18,241	1	佐賀	12,935	
2	佐賀	104,220	2	山形	17,028	2	福岡	12,147	
3	香川	103,630	3	熊本	17,013	3	香川	11,802	
4	徳島	103,406	4	和歌山	16,726	4	広島	11,709	
5	山口	103,210	5	山口	16,692	5	大阪	11,688	
6	北海道	102,338	6	佐賀	16,658	6	愛媛	11,568	
7	青森	100,983	7	香川	16,621	7	岐阜	11,542	
8	岡山	100,767	8	秋田	16,608	8	岡山	11,521	
9	広島	100,714	9	群馬	16,600	9	長崎	11,493	
10	宮城	100,327	10	三重	16,589	10	青森	11,446	
11	大分	100,304	11	島根	16,511	11	愛知	11,422	
12	熊本	100,074	12	岡山	16,498	12	兵庫	11,310	
13	山形	99,834	13	福島	16,454	13	徳島	11,281	
14	神奈川	99,833	14	宮城	16,427	14	熊本	11,278	
15	島根	99,715	15	栃木	16,405	15	京都	11,272	
16	福島	99,606	16	長崎	16,393	16	和歌山	11,270	
17	山梨	99,267	17	青森	16,356	17	山口	11,210	
18	栃木	98,987	18	福岡	16,341	18	宮崎	11,204	
19	和歌山	98,884	19	山梨	16,280	19	鹿児島	11,169	
20	高知	98,512	20	愛媛	16,275	20	栃木	11,078	
21	兵庫	98,503	21	広島	16,268	21	福井	11,005	
22	静岡	98,232	22	愛知	16,254	22	大分	10,996	
23	岩手	97,988	23	兵庫	16,247	23	群馬	10,946	
24	福岡	97,777	24	岐阜	16,241	24	埼玉	10,946	
25	岐阜	97,464	25	鹿児島	16,222	25	石川	10,944	
26	愛媛	97,397	26	大分	16,208	26	三重	10,937	
27	東京	97,307	27	静岡	16,126	27	奈良	10,881	
28	千葉	96,848	28	東京	16,085	28	高知	10,864	
29	大阪	96,696	29	神奈川	16,053	29	千葉	10,844	
30	群馬	96,568	30	鳥取	16,046	30	神奈川	10,843	
31	奈良	96,240	31	高知	16,030	31	島根	10,801	
32	茨城	96,095	32	宮崎	16,030	32	東京	10,760	
33	長崎	96,047	33	奈良	16,026	33	静岡	10,758	
34	三重	95,856	34	大阪	15,996	34	鳥取	10,678	
35	愛知	95,731	35	岩手	15,928	35	山梨	10,677	
36	石川	95,387	36	富山	15,858	36	滋賀	10,608	
37	福井	94,815	37	新潟	15,850	37	山形	10,595	
38	京都	94,569	38	福井	15,814	38	茨城	10,543	
39	埼玉	94,472	39	京都	15,805	39	富山	10,514	
40	鳥取	94,398	40	滋賀	15,662	40	沖縄	10,508	
41	鹿児島	94,380	41	茨城	15,617	41	北海道	10,491	
42	新潟	94,185	42	石川	15,611	42	岩手	10,484	
43	宮崎	93,791	43	埼玉	15,557	43	宮城	10,427	
44	滋賀	92,306	44	千葉	15,479	44	福島	10,387	
45	富山	91,380	45	長野	15,476	45	秋田	10,351	
46	長野	89,537	46	北海道	15,377	46	新潟	10,272	
47	沖縄	84,761	47	沖縄	15,376	47	長野	10,240	
	全国平均	97,528		全国平均	16,294		全国平均	11,040	

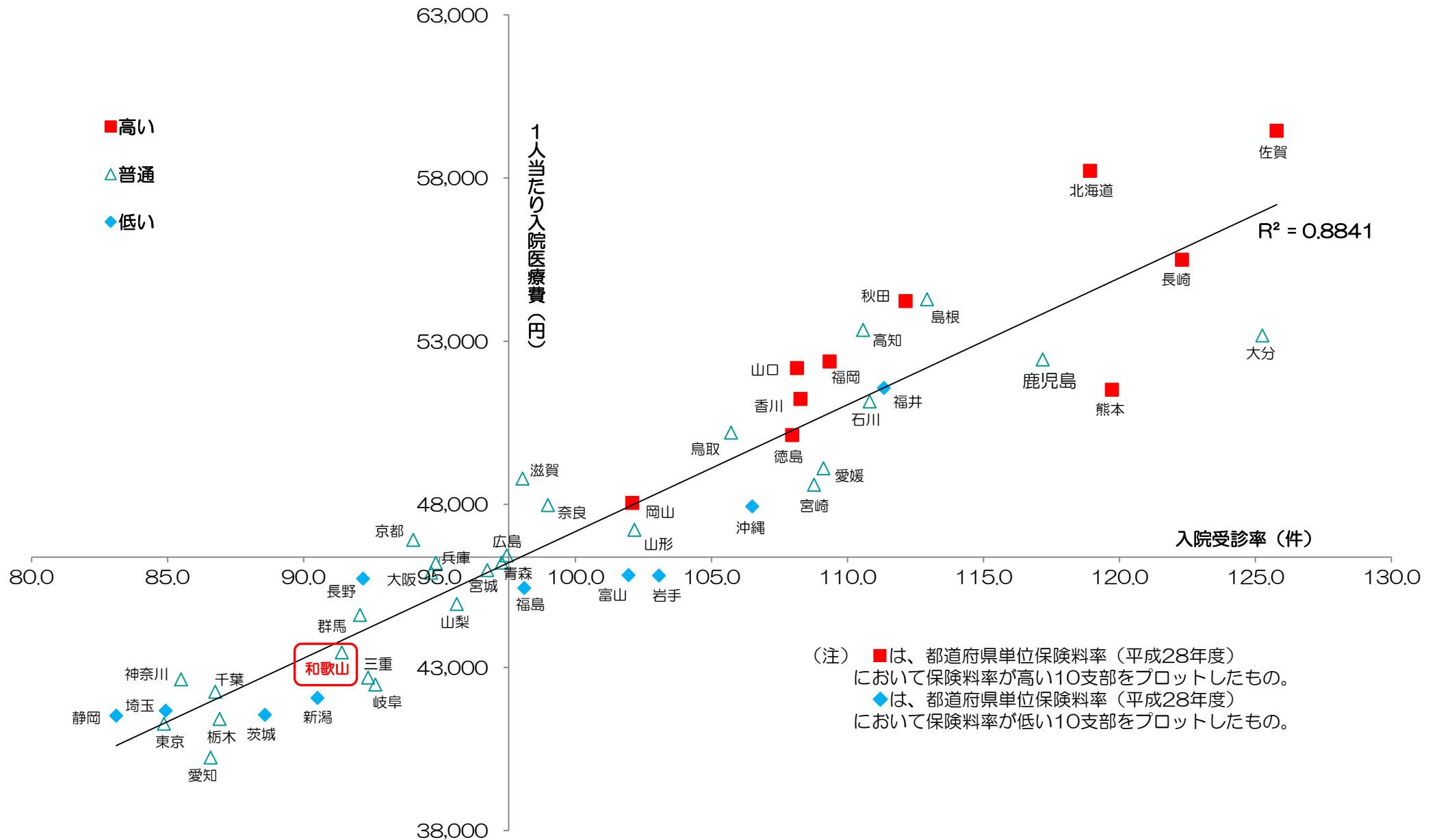
和歌山支部の入院外受診率は全国平均を大きく上回っている

都道府県別加入者1人当たり医療費（歯科）に関する要素別統計

1人当たりの医療費 (円/人)		受診率 (件/千人)		1件当たり医療費 (円/件)		1件当たり日数 (日/件)		1日当たり医療費 (円/日)			
1	大阪	20,806	1	岐阜	14,911	1	北海道	2.12	1	北海道	7,048
2	徳島	20,007	2	愛知	13,662	2	宮崎	2.10	2	秋田	7,016
3	北海道	19,492	3	東京	13,520	3	福岡	2.09	3	岡山	6,977
4	福岡	19,392	4	三重	13,420	4	青森	2.09	4	大阪	6,963
5	兵庫	19,312	5	大阪	13,253	5	大分	2.08	5	岩手	6,931
6	東京	19,213	6	岡山	13,148	6	鹿児島	2.07	6	広島	6,868
7	愛知	19,205	7	山形	13,121	7	熊本	2.05	7	香川	6,861
8	岡山	19,064	8	徳島	12,991	8	佐賀	2.03	8	兵庫	6,815
9	神奈川	18,888	9	兵庫	12,931	9	沖縄	1.99	9	徳島	6,770
10	香川	18,832	10	埼玉	12,849	10	山口	1.95	10	愛知	6,752
11	千葉	18,543	11	千葉	12,846	11	秋田	1.93	11	島根	6,716
12	広島	18,512	12	神奈川	12,723	12	山梨	1.92	12	京都	6,651
13	岐阜	18,359	13	奈良	12,564	13	和歌山	1.92	13	新潟	6,625
14	秋田	18,226	14	滋賀	12,559	14	群馬	1.90	14	福井	6,599
15	山口	18,133	15	群馬	12,452	15	高知	1.90	15	鳥取	6,591
16	和歌山	18,069	16	栃木	12,390	16	石川	1.90	16	神奈川	6,573
17	埼玉	17,980	17	京都	12,380	17	徳島	1.90	17	和歌山	6,556
18	佐賀	17,944	18	宮城	12,303	18	長崎	1.89	18	青森	6,543
19	京都	17,822	19	香川	12,295	19	福島	1.89	19	沖縄	6,502
20	岩手	17,698	20	長崎	12,210	20	大阪	1.88	20	千葉	6,480
21	長崎	17,615	21	福岡	12,179	21	福井	1.88	21	高知	6,467
22	奈良	17,533	22	茨城	12,149	22	岩手	1.87	22	東京	6,463
23	三重	17,351	23	佐賀	12,111	23	神奈川	1.87	23	山口	6,459
24	山梨	17,299	24	山口	12,105	24	愛媛	1.87	24	岐阜	6,449
25	新潟	17,191	25	愛媛	12,064	25	広島	1.87	25	石川	6,418
26	鳥取	17,186	26	広島	12,055	26	茨城	1.87	26	山形	6,415
27	宮城	17,137	27	和歌山	12,026	27	埼玉	1.86	27	宮崎	6,402
28	山形	17,136	28	静岡	12,020	28	京都	1.86	28	奈良	6,392
29	茨城	17,009	29	富山	12,001	29	東京	1.86	29	大分	6,373
30	高知	16,942	30	鳥取	11,997	30	香川	1.85	30	宮城	6,370
31	群馬	16,930	31	山梨	11,915	31	千葉	1.85	31	三重	6,358
32	滋賀	16,787	32	新潟	11,865	32	新潟	1.83	32	山梨	6,345
33	福島	16,682	33	福島	11,704	33	兵庫	1.83	33	滋賀	6,329
34	栃木	16,625	34	高知	11,651	34	静岡	1.83	34	長崎	6,288
35	青森	16,326	35	長野	11,610	35	鳥取	1.82	35	福岡	6,284
36	大分	16,308	36	岩手	11,593	36	長野	1.82	36	茨城	6,270
37	宮崎	16,286	37	秋田	11,562	37	宮城	1.82	37	福島	6,268
38	静岡	16,282	38	鹿児島	11,378	38	奈良	1.81	38	埼玉	6,239
39	愛媛	16,253	39	熊本	11,312	39	京都	1.81	39	静岡	6,233
40	鹿児島	16,113	40	島根	11,277	40	島根	1.80	40	富山	6,232
41	富山	16,031	41	北海道	11,206	41	富山	1.80	41	長野	6,132
42	熊本	15,971	42	石川	11,167	42	滋賀	1.76	42	佐賀	6,084
43	島根	15,875	43	福井	11,146	43	岡山	1.74	43	愛媛	6,026
44	石川	15,838	44	大分	11,140	44	愛知	1.73	44	栃木	5,987
45	福井	15,595	45	宮崎	10,999	45	三重	1.72	45	群馬	5,945
46	沖縄	15,397	46	青森	10,990	46	山形	1.71	46	熊本	5,887
47	長野	15,375	47	沖縄	10,928	47	岐阜	1.70	47	鹿児島	5,837
	全国平均	18,221		全国平均	12,269		全国平均	1.88		全国平均	6,532

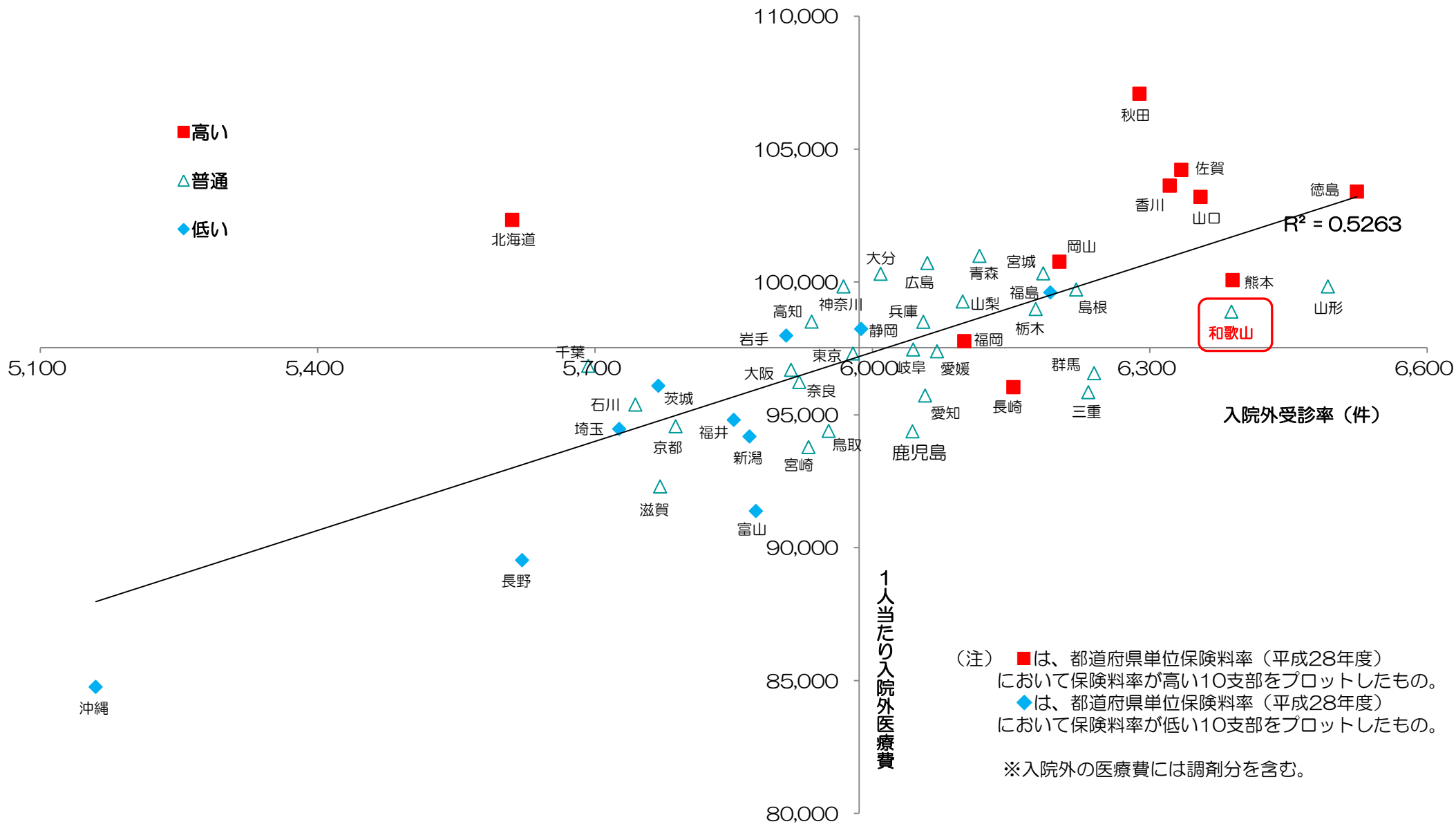
和歌山支部の歯科受診率は全国平均を下回っており、1人当たり医療費は全国平均をやや下回っている。

加入者1人当たり入院医療費と加入者1人当たり入院受診率



和歌山支部の入院受診率は全国平均より低く、同様に1人当たり入院医療費も低くなっている。

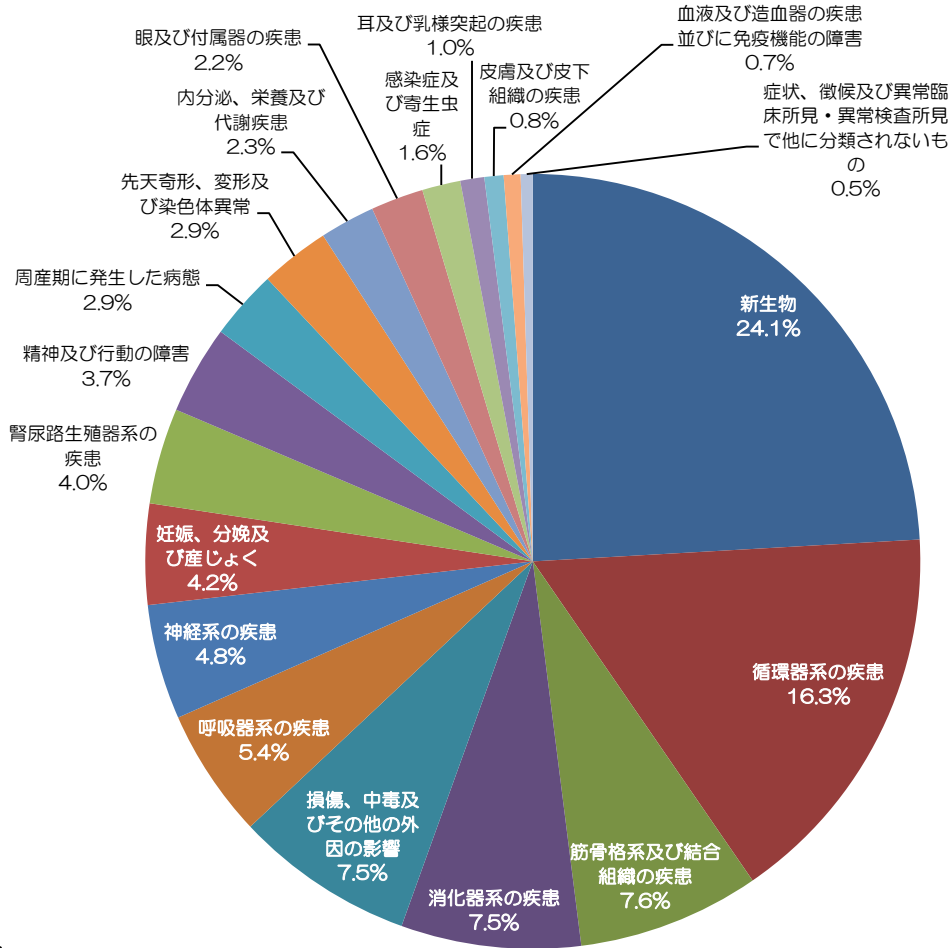
加入者1人当たり入院外医療費と入院外受診率



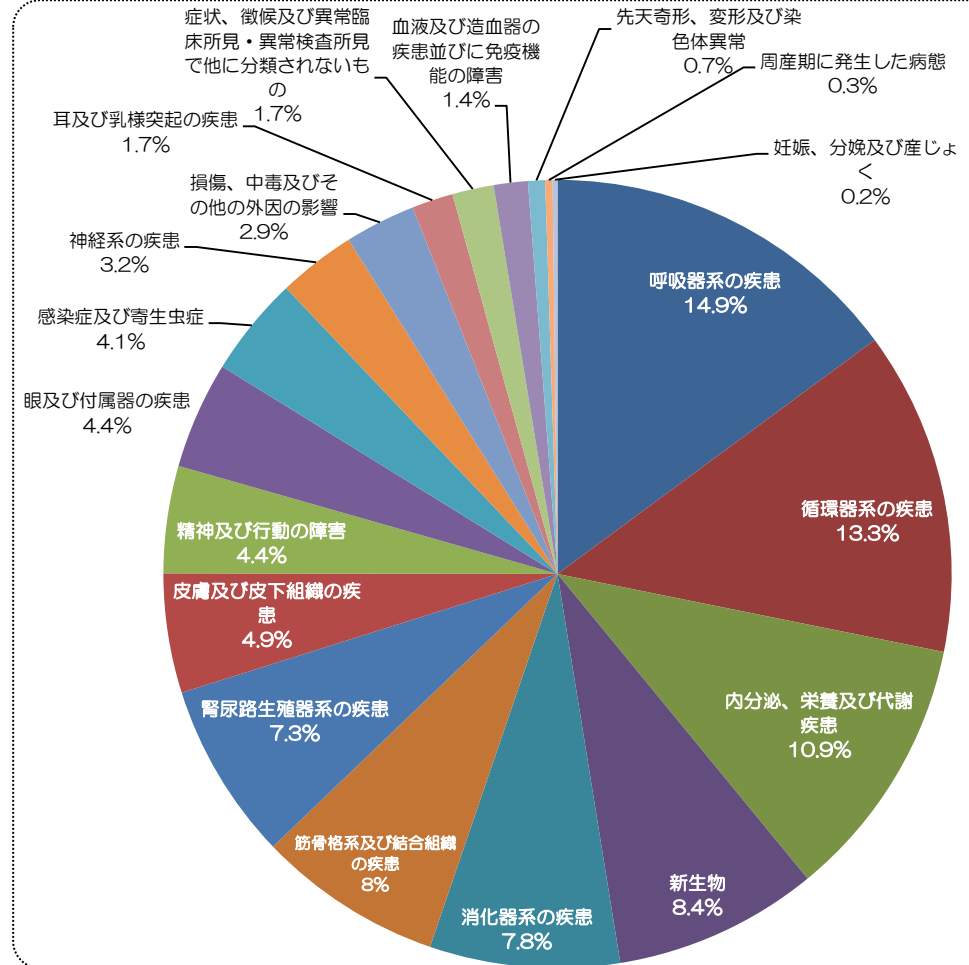
和歌山支部の入院外受診率は全国平均より高く、同様に1人当たり入院外医療費も高くなっている。

傷病別医療費の内訳 (1)

入院医療費の内訳



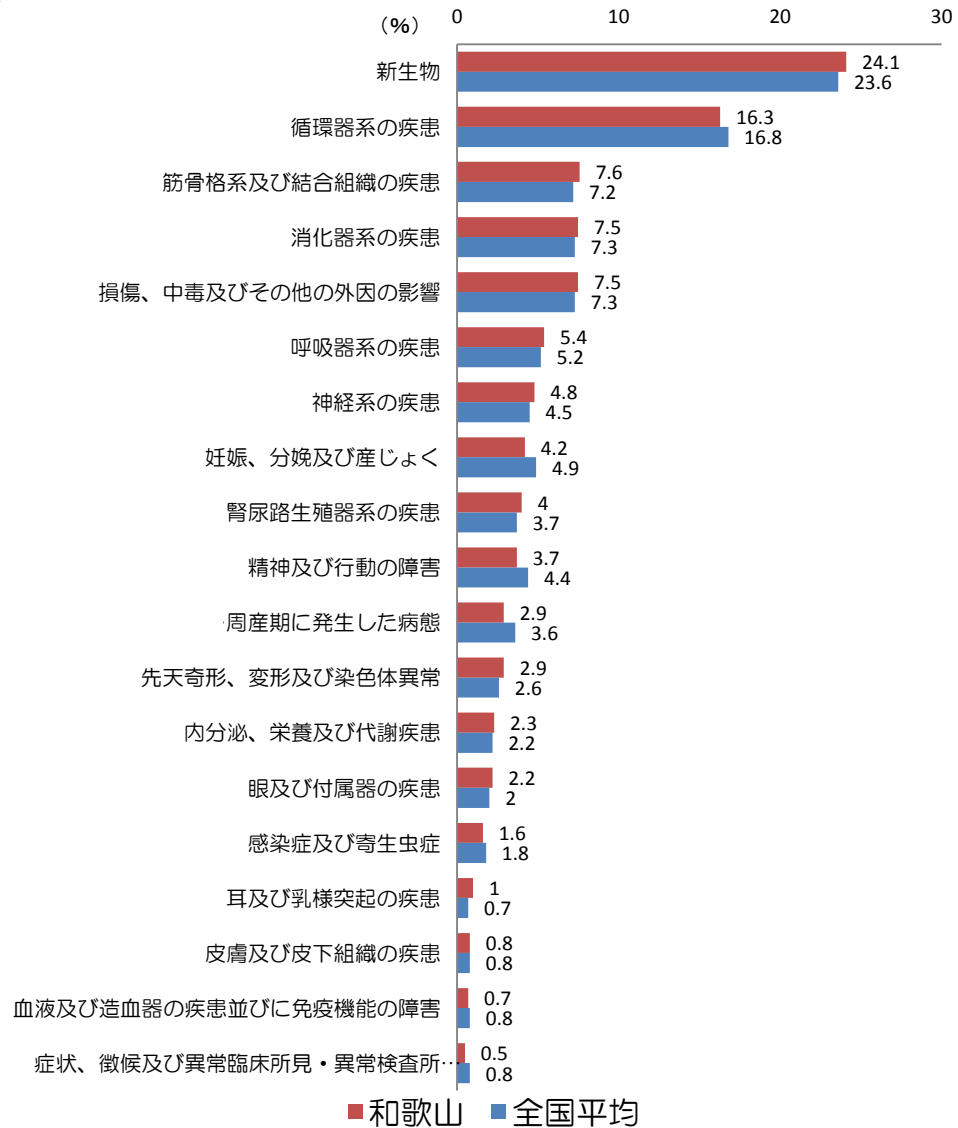
入院外医療費の内訳



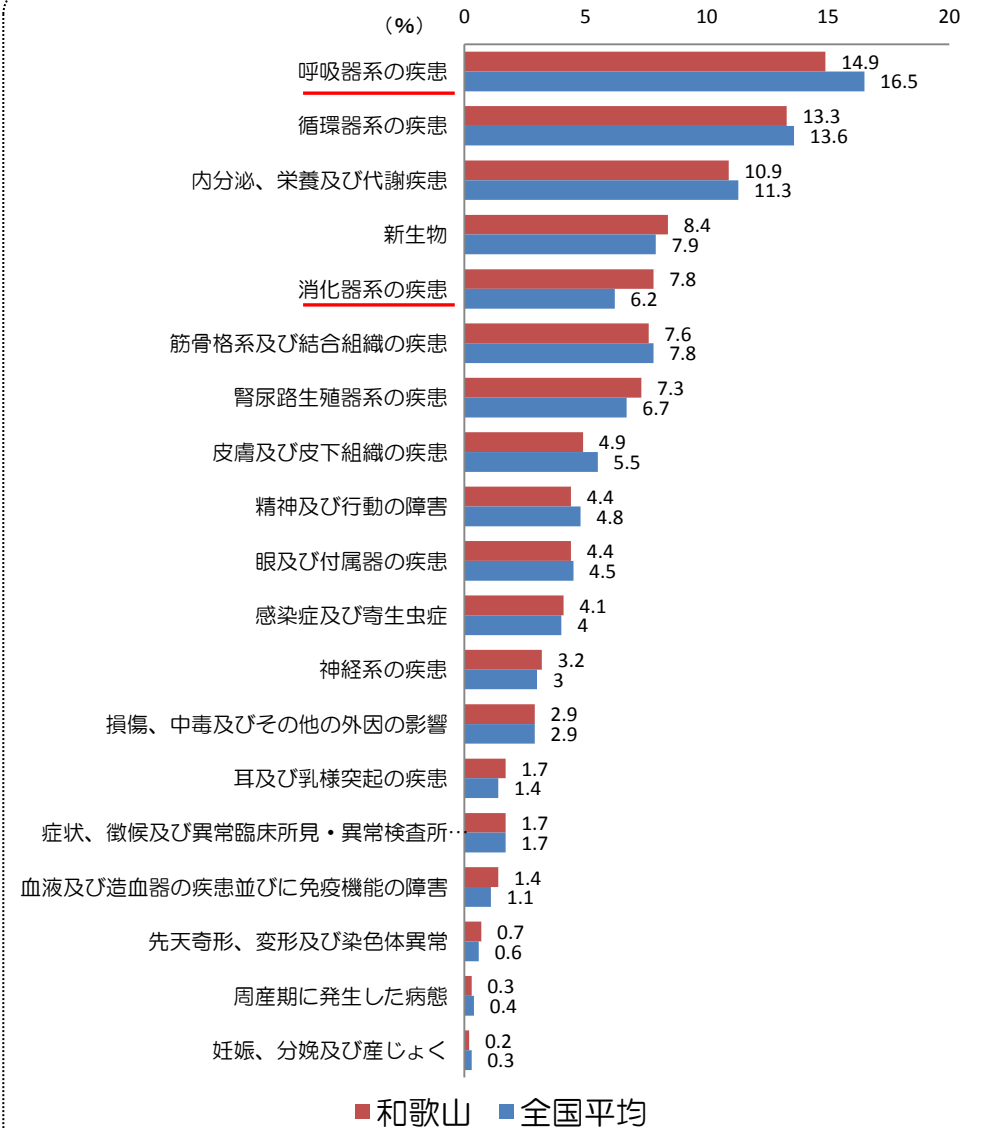
和歌山支部の傷病別の内訳では、入院では悪性新生物、入院外では呼吸器系の疾患が最も多く、循環器系の疾患はともに高い傾向にある。

傷病別医療費の内訳 (2)

入院医療費の内訳

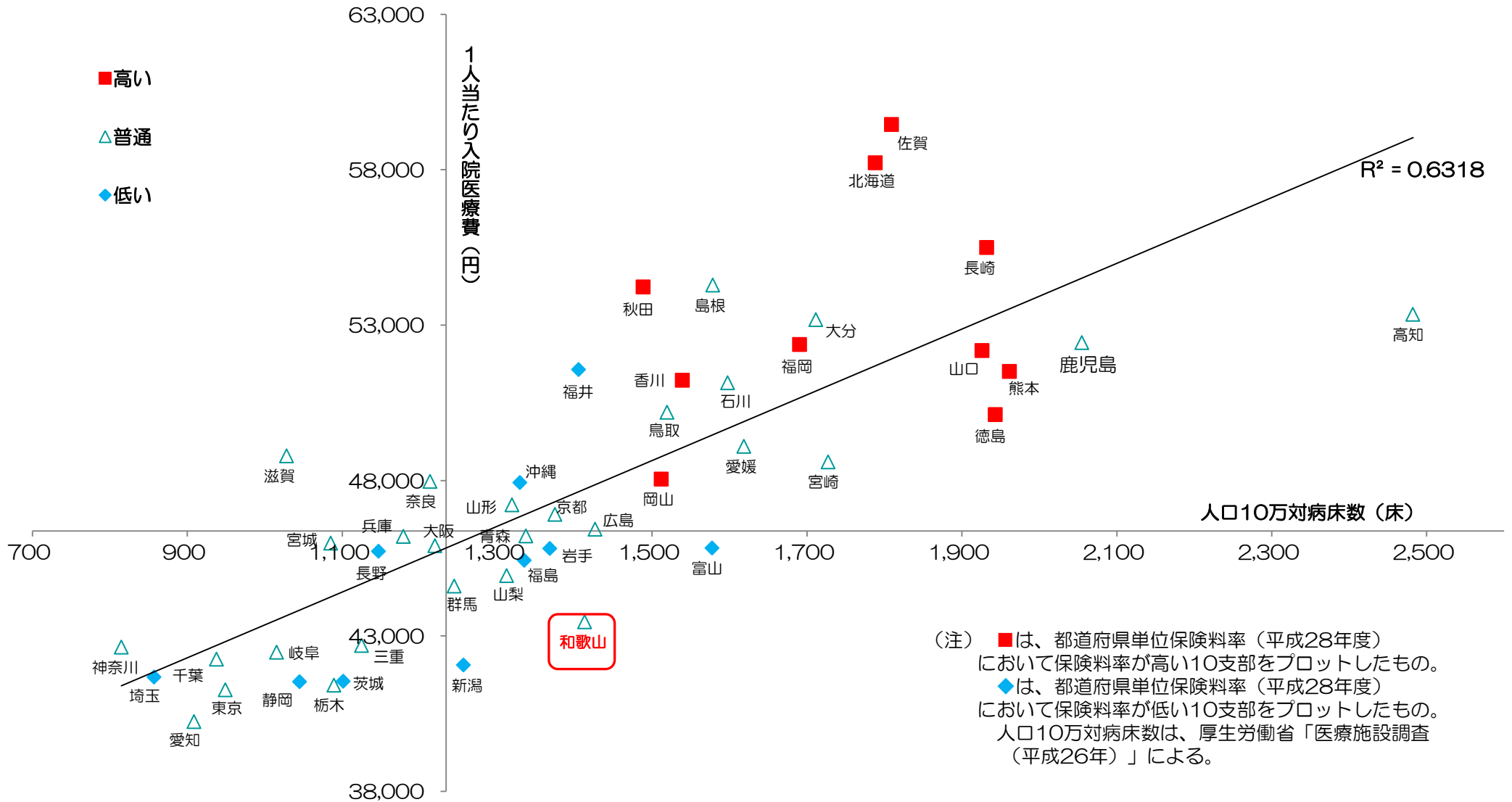


入院外医療費の内訳



全国平均と比較して入院外では呼吸器系の疾患の割合が低く、消化器系の疾患の割合が高くなっている。

加入者1人当たり入院医療費と人口10万対病床数



(注) ■は、都道府県単位保険料率(平成28年度)において保険料率が高い10支部をプロットしたもの。
◆は、都道府県単位保険料率(平成28年度)において保険料率が低い10支部をプロットしたもの。
人口10万対病床数は、厚生労働省「医療施設調査(平成26年)」による。

和歌山県の人口に対する病床数は全国平均より多く、加入者1人当たりの入院医療費は少ない。

医療提供体制に関するデータ(1)

病院数	
全国	8,493

人口10万人対病院数	
全国平均	6.7

一般診療所数	
全国	100,461

人口10万人対一般診療所数	
全国平均	79.1

1	東京都	642
2	北海道	569
3	大阪府	530
4	福岡県	460
5	兵庫県	353
6	神奈川県	342
7	埼玉県	341
8	愛知県	321
9	千葉県	284
10	鹿児島県	256
11	広島県	244
12	熊本県	214
13	静岡県	182
14	茨城県	181
15	京都府	174
16	岡山県	167
17	大分県	158
18	長崎県	156
19	山口県	147
20	愛媛県	143
21	宮城県	142
22	宮崎県	140
23	新潟県	131
24	長野県	131
25	高知県	130
26	群馬県	129
27	福島県	128
28	徳島県	113
29	栃木県	109
30	佐賀県	108
31	富山県	107
32	岐阜県	102
33	三重県	102
34	青森県	97
35	石川県	97
36	沖縄県	94
37	岩手県	91
38	香川県	90
39	和歌山県	86
40	奈良県	77
41	秋田県	72
42	福井県	70
43	山形県	68
44	山梨県	60
45	滋賀県	58
46	島根県	52
47	鳥取県	45

1	高知県	17.6
2	鹿児島県	15.3
3	徳島県	14.8
4	大分県	13.5
5	佐賀県	12.9
6	宮崎県	12.6
7	熊本県	11.9
8	長崎県	11.3
9	北海道	10.5
10	山口県	10.4
11	愛媛県	10.3
12	富山県	10.0
13	香川県	9.2
14	福岡県	9.0
15	福井県	8.9
16	和歌山県	8.9
17	岡山県	8.7
18	広島県	8.6
19	山口県	8.4
20	鳥取県	7.8
21	島根県	7.5
22	青森県	7.3
23	岩手県	7.1
24	山梨県	7.1
25	秋田県	6.9
26	京都府	6.7
27	福島県	6.6
28	沖縄県	6.6
29	群馬県	6.5
30	兵庫県	6.4
31	茨城県	6.2
32	岐阜県	6.2
33	宮城県	6.1
34	山形県	6.0
35	大阪府	6.0
36	新潟県	5.7
37	三重県	5.6
38	奈良県	5.6
39	栃木県	5.5
40	岐阜県	5.0
41	静岡県	4.9
42	東京都	4.8
43	埼玉県	4.7
44	千葉県	4.6
45	愛知県	4.3
46	滋賀県	4.1
47	神奈川県	3.8

1	東京都	12,780
2	大阪府	8,307
3	神奈川県	6,556
4	愛知県	5,227
5	兵庫県	4,983
6	福岡県	4,587
7	埼玉県	4,148
8	千葉県	3,710
9	北海道	3,377
10	静岡県	2,685
11	広島県	2,591
12	京都府	2,459
13	茨城県	1,722
14	新潟県	1,687
15	岡山県	1,653
16	宮城県	1,626
17	岐阜県	1,579
18	長野県	1,561
19	群馬県	1,555
20	三重県	1,527
21	熊本県	1,471
22	栃木県	1,424
23	長崎県	1,409
24	鹿児島県	1,406
25	福島県	1,366
26	山口県	1,274
27	愛媛県	1,247
28	奈良県	1,187
29	和歌山県	1,070
30	滋賀県	1,035
31	大分県	972
32	山形県	932
33	岩手県	902
34	青森県	895
35	宮崎県	891
36	石川県	874
37	沖縄県	874
38	秋田県	822
39	香川県	822
40	富山県	768
41	徳島県	743
42	島根県	723
43	山梨県	688
44	佐賀県	684
45	福井県	582
46	高知県	569
47	鳥取県	511

1	和歌山県	110.2
2	島根県	103.7
3	長崎県	101.7
4	徳島県	97.3
5	東京都	95.4
6	京都府	94.2
7	大阪府	94.0
8	広島県	91.5
9	山口県	90.5
10	福岡県	90.1
11	兵庫県	89.9
12	愛媛県	89.4
13	鳥取県	89.0
14	奈良県	86.3
15	岡山県	85.9
16	鹿児島県	84.3
17	香川県	83.8
18	三重県	83.7
19	大分県	83.0
20	山形県	82.4
21	熊本県	82.0
22	佐賀県	81.9
23	山梨県	81.8
24	宮崎県	80.0
25	秋田県	79.3
26	群馬県	78.7
27	岐阜県	77.4
28	高知県	77.1
29	石川県	75.6
30	長野県	74.0
31	福井県	73.7
32	滋賀県	73.1
33	新潟県	72.9
34	静岡県	72.5
35	神奈川県	72.1
36	栃木県	71.9
37	富山県	71.8
38	福島県	70.6
39	岩手県	70.2
40	愛知県	70.1
41	宮城県	69.8
42	青森県	67.8
43	北海道	62.5
44	沖縄県	61.5
45	千葉県	59.9
46	茨城県	59.0
47	埼玉県	57.3

10万人対病院数・一般診療所数の地域別色分け

人口10万人対病院数			人口10万人対一般診療所数		
北海道・東北地方	北海道	10.5	北海道	62.5	
	青森県	7.3	青森県	67.8	
	岩手県	7.1	岩手県	70.2	
	宮城県	6.1	宮城県	69.8	
	秋田県	6.9	秋田県	79.3	
関東地方	山形県	6.0	山形県	82.4	
	福島県	6.6	福島県	70.6	
	茨城県	6.2	茨城県	59.0	
	栃木県	5.5	栃木県	71.9	
	群馬県	6.5	群馬県	78.7	
中部地方	埼玉県	4.7	埼玉県	57.3	
	千葉県	4.6	千葉県	59.9	
	東京都	4.8	東京都	95.4	
	神奈川県	3.8	神奈川県	72.1	
	新潟県	5.7	新潟県	72.9	
中部地方	富山県	10.0	富山県	71.8	
	石川県	8.4	石川県	75.6	
	福井県	8.9	福井県	73.7	
	山梨県	7.1	山梨県	81.8	
	長野県	6.2	長野県	74.0	
近畿地方	岐阜県	5.0	岐阜県	77.4	
	静岡県	4.9	静岡県	72.5	
	愛知県	4.3	愛知県	70.1	
	三重県	5.6	三重県	83.7	
	滋賀県	4.1	滋賀県	73.1	
近畿地方	京都府	6.7	京都府	94.2	
	大阪府	6.0	大阪府	94.0	
	兵庫県	6.4	兵庫県	89.9	
	奈良県	5.6	奈良県	86.3	
	和歌山県	8.9	和歌山県	110.2	
中国地方	鳥取県	7.8	鳥取県	89.0	
	島根県	7.5	島根県	103.7	
	岡山県	8.7	岡山県	85.9	
	広島県	8.6	広島県	91.5	
	山口県	10.4	山口県	90.5	
四国地方	徳島県	14.8	徳島県	97.3	
	香川県	9.2	香川県	83.8	
	愛媛県	10.3	愛媛県	89.4	
	高知県	17.6	高知県	77.1	
	福岡県	9.0	福岡県	90.1	
九州・沖縄地方	佐賀県	12.9	佐賀県	81.9	
	長崎県	11.3	長崎県	101.7	
	熊本県	11.9	熊本県	82.0	
	大分県	13.5	大分県	83.0	
	宮崎県	12.6	宮崎県	80.0	
	鹿児島県	15.3	鹿児島県	84.3	
	沖縄県	6.6	沖縄県	61.5	

人口に対する病院数、一般診療所数は西高東低の傾向がある。和歌山県の10万人に対する一般診療所数は全国で最も多い。

医療提供体制に関するデータ (2)

病院病床数			人口10万人対 病院病床数			一般診療所 病床数			人口10万人対 一般診療所病床数			平均在院日数			医師数			人口10万人対 医師数		
全国			全国平均			全国			全国平均			全国平均			全国			全国平均		
1	東京都	127,110	1	高知県	2,482.4	1	福岡県	8,415	1	鹿児島県	358.1	1	高知県	48.8	1	東京都	43,297	1	京都府	326.3
2	大阪府	107,770	2	鹿児島県	2,054.9	2	北海道	6,950	2	大分県	350.0	2	鹿児島県	44.7	2	大阪府	24,260	2	東京都	323.4
3	北海道	96,574	3	熊本県	1,961.5	3	鹿児島県	5,973	3	佐賀県	311.7	3	佐賀県	44.2	3	神奈川県	19,036	3	徳島県	322.4
4	福岡県	86,071	4	徳島県	1,943.1	4	熊本県	5,447	4	長崎県	303.8	4	山口県	43.4	4	愛知県	15,927	4	鳥取県	311.0
5	神奈川県	74,119	5	徳島県	1,932.2	5	愛知県	4,646	5	熊本県	303.6	5	熊本県	42.1	5	福岡県	15,660	5	福岡県	307.6
6	愛知県	67,758	6	山口県	1,926.1	6	東京都	4,285	6	徳島県	279.7	6	徳島県	41.6	6	兵庫県	13,461	6	高知県	302.4
7	兵庫県	65,335	7	佐賀県	1,809.3	7	長崎県	4,210	7	宮崎県	264.3	7	宮崎県	38.7	7	北海道	12,987	7	長崎県	300.9
8	埼玉県	62,060	8	北海道	1,788.4	8	大分県	4,099	8	愛媛県	237.6	8	長崎県	38.6	8	千葉県	11,735	8	岡山県	299.4
9	千葉県	58,126	9	宮崎県	1,727.6	9	大分県	3,381	9	青森県	209.4	9	福岡県	36.4	9	埼玉県	11,503	9	和歌山県	287.4
10	広島県	40,418	10	大分県	1,711.5	10	愛媛県	3,315	10	高知県	202.6	10	富山県	35.0	10	京都府	8,516	10	熊本県	287.4
11	静岡県	38,726	11	福岡県	1,690.7	11	兵庫県	3,019	11	香川県	195.8	11	北海道	34.1	11	静岡県	7,466	11	石川県	285.7
12	京都府	35,883	12	愛媛県	1,618.6	12	埼玉県	2,996	12	福井県	168.1	12	石川県	33.9	12	広島県	7,453	12	香川県	281.5
13	熊本県	35,190	13	石川県	1,597.6	13	宮崎県	2,944	13	福岡県	165.3	13	愛媛県	33.6	13	岡山県	5,760	13	島根県	279.3
14	鹿児島県	34,275	14	島根県	1,578.6	14	青森県	2,766	14	和歌山県	145.6	14	大分県	33.6	14	宮城県	5,407	14	佐賀県	277.7
15	茨城県	32,151	15	富山県	1,577.6	15	神奈川県	2,726	15	山口県	142.9	15	広島県	32.8	15	茨城県	5,188	15	大阪府	274.6
16	岡山県	29,088	16	香川県	1,539.4	16	大阪府	2,656	16	岡山県	130.6	16	秋田県	32.5	16	熊本県	5,156	16	大分県	271.3
17	新潟県	29,065	17	鳥取県	1,519.5	17	千葉県	2,612	17	岩手県	129.5	17	新潟県	32.1	17	長野県	4,786	17	愛媛県	263.7
18	山口県	27,120	18	岡山県	1,511.9	18	佐賀県	2,603	18	北海道	128.7	18	岩手県	31.9	18	新潟県	4,646	18	広島県	263.1
19	長崎県	26,780	19	秋田県	1,488.6	19	岡山県	2,513	19	北島県	119.3	19	青森県	31.5	19	群馬県	4,509	19	鹿児島県	257.8
20	福島県	25,835	20	広島県	1,426.7	20	静岡県	2,403	20	鳥取県	99.1	20	栃木県	31.1	20	栃木県	4,421	20	山口県	257.0
21	宮城県	25,265	21	和歌山県	1,413.2	21	茨城県	2,140	21	福島県	95.3	21	島根県	31.1	21	鹿児島県	4,300	21	福井県	250.9
22	群馬県	24,596	22	福井県	1,405.4	22	徳島県	2,137	22	栃木県	91.5	22	沖縄県	31.1	22	岐阜県	4,262	22	沖縄県	250.0
23	長野県	24,190	23	京都府	1,374.8	23	山口県	2,012	23	秋田県	89.8	23	和歌山県	30.9	23	長崎県	4,170	23	富山県	248.2
24	愛媛県	22,579	24	岩手県	1,368.3	24	宮城県	1,945	24	岐阜県	88.5	24	福島県	30.7	24	三重県	3,942	24	宮崎県	245.1
25	栃木県	21,572	25	青森県	1,337.2	25	香川県	1,921	25	沖縄県	85.6	25	山梨県	30.5	25	福島県	3,810	25	兵庫県	242.9
26	岐阜県	20,727	26	福島県	1,335.1	26	福島県	1,845	26	宮城県	83.5	26	三重県	30.5	26	愛媛県	3,679	26	北海道	240.5
27	三重県	20,535	27	沖縄県	1,329.6	27	栃木県	1,812	27	石川県	83.2	27	鳥取県	30.4	27	山口県	3,619	27	奈良県	232.6
28	大分県	20,042	28	山形県	1,319.3	28	岐阜県	1,806	28	島根県	78.2	28	福井県	30.3	28	沖縄県	3,552	28	宮城県	232.3
29	宮崎県	19,245	29	山梨県	1,312.4	29	岩手県	1,663	29	三重県	77.8	29	京都府	30.2	29	石川県	3,303	29	山形県	230.4
30	沖縄県	18,893	30	新潟県	1,256.6	30	高知県	1,495	30	茨城県	73.3	30	埼玉県	30.0	30	奈良県	3,201	30	山梨県	230.2
31	石川県	18,468	31	群馬県	1,244.7	31	三重県	1,420	31	群馬県	70.0	31	香川県	29.5	31	大分県	3,177	31	群馬県	228.2
32	高知県	18,320	32	大阪府	1,219.7	32	和歌山県	1,414	32	富山県	68.7	32	茨城県	28.9	32	滋賀県	3,149	32	秋田県	227.1
33	青森県	17,664	33	奈良県	1,213.7	33	群馬県	1,383	33	山形県	66.2	33	静岡県	28.9	33	和歌山県	2,791	33	長野県	226.9
34	岩手県	17,569	34	兵庫県	1,179.1	34	福井県	1,328	34	静岡県	64.9	34	岡山県	28.8	34	香川県	2,762	34	栃木県	223.3
35	富山県	16,880	35	長野県	1,147.0	35	沖縄県	1,216	35	愛知県	62.3	35	群馬県	28.7	35	宮崎県	2,730	35	滋賀県	222.4
36	奈良県	16,701	36	三重県	1,125.2	36	長野県	1,076	36	山梨県	60.9	36	山形県	28.0	36	青森県	2,681	36	三重県	216.0
37	秋田県	15,437	37	茨城県	1,101.4	37	石川県	962	37	兵庫県	54.5	37	大阪府	27.9	37	富山県	2,656	37	愛知県	213.6
38	佐賀県	15,108	38	栃木県	1,089.5	38	秋田県	931	38	長野県	51.0	38	兵庫県	27.8	38	岩手県	2,622	38	神奈川県	209.3
39	香川県	15,102	39	宮城県	1,085.3	39	京都府	892	39	千葉県	42.1	39	奈良県	27.7	39	山形県	2,606	39	岐阜県	208.8
40	山形県	14,921	40	静岡県	1,045.2	40	新潟県	786	40	奈良県	41.8	40	千葉県	26.9	40	徳島県	2,463	40	岩手県	204.2
41	徳島県	14,845	41	滋賀県	1,028.3	41	山形県	749	41	埼玉県	41.4	41	滋賀県	26.6	41	秋田県	2,355	41	青森県	203.0
42	滋賀県	14,561	42	富山県	1,015.5	42	富山県	735	42	滋賀県	37.9	42	宮城県	26.4	42	佐賀県	2,319	42	静岡県	201.5
43	和歌山県	13,722	43	東京都	949.3	43	奈良県	575	43	京都府	34.2	43	岐阜県	25.3	43	高知県	2,232	43	新潟県	200.9
44	福井県	11,103	44	千葉県	938.0	44	鳥取県	569	44	新潟県	34.0	44	愛知県	25.1	44	福井県	1,982	44	福島県	196.9
45	山梨県	11,037	45	愛知県	908.9	45	島根県	545	45	東京都	32.0	45	長野県	24.6	45	島根県	1,947	45	千葉県	189.4
46	島根県	11,003	46	埼玉県	857.3	46	滋賀県	536	46	大阪府	30.1	46	東京都	23.1	46	山梨県	1,936	46	茨城県	177.7
47	鳥取県	8,722	47	神奈川県	814.9	47	山梨県	512	47	神奈川県	30.0	47	神奈川県	23.0	47	鳥取県	1,785	47	埼玉県	158.9

和歌山県の人口に対する病床数、医師数は、ともに、全国平均を上回っており、平均在院日数においても全国平均を上回っている。

データ：厚生労働省「平成26年医療施設調査（平成26年10月1日現在）」、
医師数・人口10万人対医師数は、厚生労働省「平成26年医師・歯科医師・薬剤師調査（平成26年12月31日現在）」

※-は全国平均値の境界