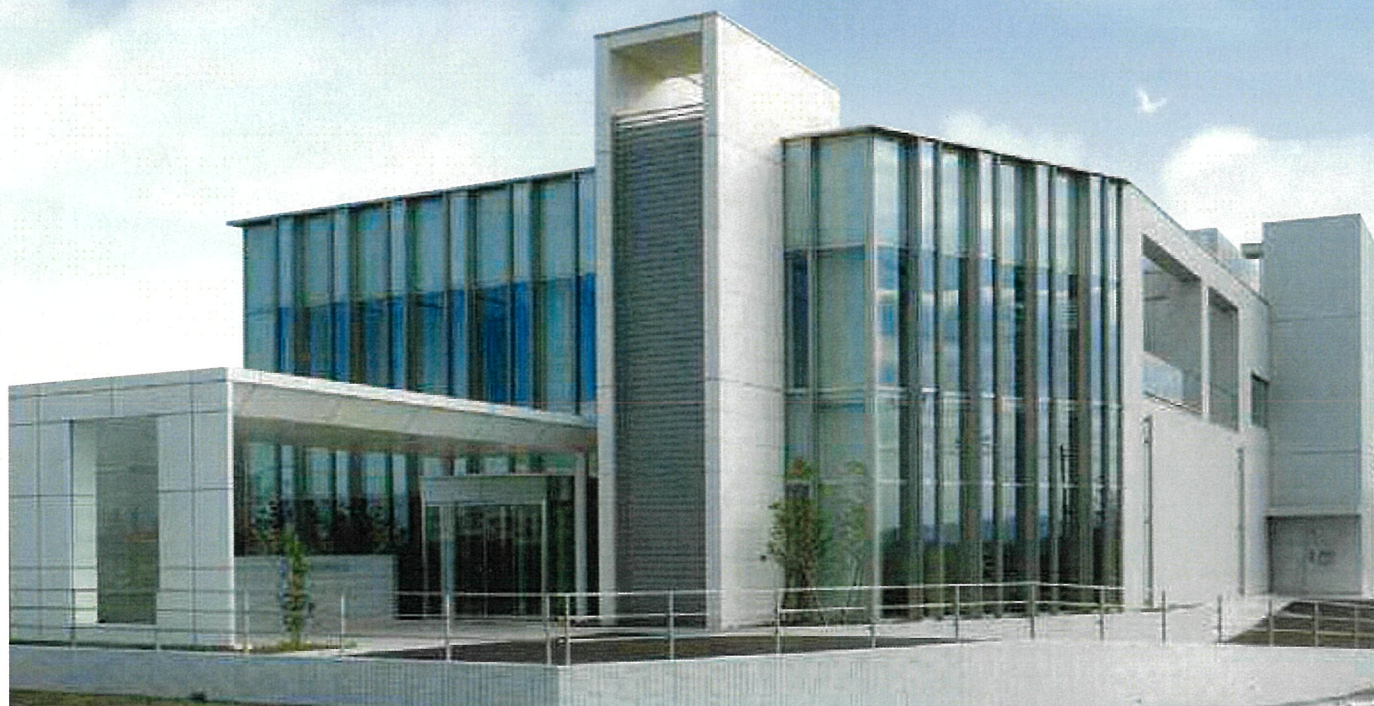


医療法人財団 とやま医療健康センター

# とやまPET画像診断センター

医療機関と連携して  
がんの診療を  
サポートします



ご予約  
お問い合わせ

TEL (076) 411-5200

〔月～金曜日 9:00～17:00〕

<http://www.pet-toyama.jp>





見つかるものなら、  
早く見つけたい。

一度に全身を  
見ることができれば…。

がん治療の効果を  
確かめたい。

# そんな願いに応える PET/CT検査センターです。

とやまPET画像診断センターは、県内全域の医療機関が、がんの診療や健康診断にPET/CT検査を共同利用することを目的としてつくられたPET/CT検査専門の施設です。

## PET/CT検査には、こんな特徴があります。

- 全身を一度に撮影できます。
- 痛みや苦痛の少ない検査です。
- がんの早期発見に有用です。
- 腫瘍病変が見つかった場合、がん病変か良性病変かの推定が可能です。
- がん病変の拡がりを確認するために有用です。
- ステージ診断により、適切な治療方針が立てられます。
- 転移・再発の確認に有用です。
- 化学療法や放射線治療法などの効果判定に有用です。
- 多くのがんで保険が適用となります。

PET検査は、放射性薬剤を体内に入れ、各臓器の細胞の活動状態を撮影する先端の診断技術で、ほぼ全身が一度に検査できます。

※PET(ペット):Positron Emission Tomography(陽電子放射断層撮影法)



PET/CT装置



## がん細胞は、 食いしん坊！



がん細胞は、正常細胞より多くのブドウ糖を消費します。この性質に着目したのが、PETによるがん検査です。ブドウ糖に似せた放射線を出す薬剤（FDG）を使って、PET装置で撮影すると、がん病変は光って見え、どこにがんがあるかがわかります。

## 悪い病変ほど、よく光る？

みるみる大きくなる、転移しやすいなど性質の悪いがんであればあるほどたくさんの薬剤が集まるので、強く光って見えます。

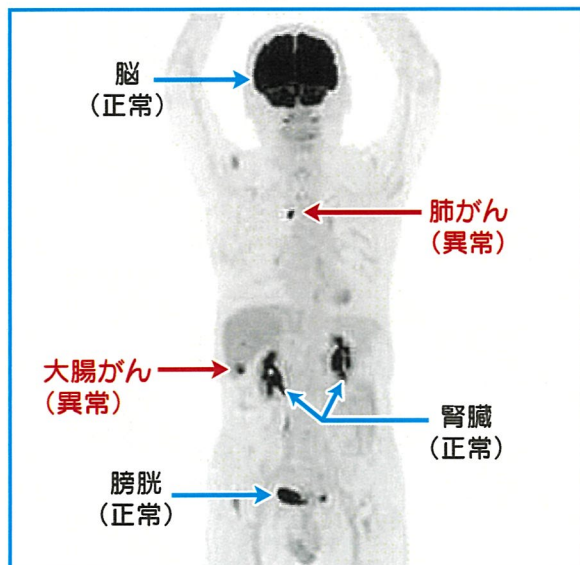
ただし、徐々に大きくなっていくようなおとなしいがんの場合には薬剤が集まりにくく、PET検査でも異常が出ないことがあります。

## 光っているところは、 すべて、がん？

脳や心臓など、ブドウ糖を使って正常に活動している臓器にも検査薬が集まるので、光っている場所すべてが、がん病変ではありません。

また、薬剤は尿に交じって身体の外に排泄されるので、腎臓や膀胱なども強く光って見えます。（図1）

PET画像全身(図1)



## PET検査の流れ

検査には、3時間程度を要します。

### 検査前

予約時間の最低5時間前から、絶食してください。糖分を含まない飲み物（水・白湯）は飲んでもかまいません。



### 問診

検査に必要なことをおたずねします。



### 薬剤注射

検査のための薬剤を注射した後、1時間ほど安静にさせていただきます。



### 撮影(1回目)

あお向けの状態で全身の撮影を行います。(約10分)



### 安静待機

撮影終了後待機室にて安静にさせていただきます。(約30分)



### 撮影(2回目)

追加撮影を行う場合があります。(約5分)



### 検査結果

保険診療の方は後日、主治医から検査結果の説明を受けます。検診の方へは、検査結果報告書を郵送いたします。





## 料 金

### ●保険診療

3割負担の方で約3万円

1割負担の方で約1万円

### ●検診・自費診療

93,500円(税込)

#### 検 診 項 目

- PET/CT
- 胸部CT
- 内臓脂肪

※検診・自費診療の場合、割引制度もございますのでお気軽にお問い合わせください。詳しくはホームページあるいはお電話でご確認ください。

## 保険適用範囲

### ●悪性腫瘍

悪性腫瘍の全て(早期胃がんを除く)が対象になります。

### ●てんかん、虚血性心疾患、心サルコイドーシス、大型血管炎

※PET検査を受ける方の状態や検査内容により医療保険が使えない場合があります。

## 予 約 方 法

### ●現在疾患等で通院・治療されている方

主治医の先生より当センターにお電話いただき、検査日時を予約していただきます。

### ●検診のためにPET検査を受けられる方

直接当センターにお電話をいただき、予約日時を決めていただきます。

## 交通のご案内



バスで

富山駅前から

富山地方鉄道バス5番乗り場

[最勝寺経由 笹津・猪谷・新保企業団地ゆき] 最勝寺バス下車 徒歩約5分





# 次世代型 半導体PET/CT装置を導入しました。

- **短時間撮影** 撮影時間は25分→10分へ

撮影時間が大幅に短縮されることで、検査の負担が軽減されます。

- **低被曝撮影** 被ばく量は従来より約25%減

AI技術を併用しノイズの少ない画像を得ることが可能となりました。

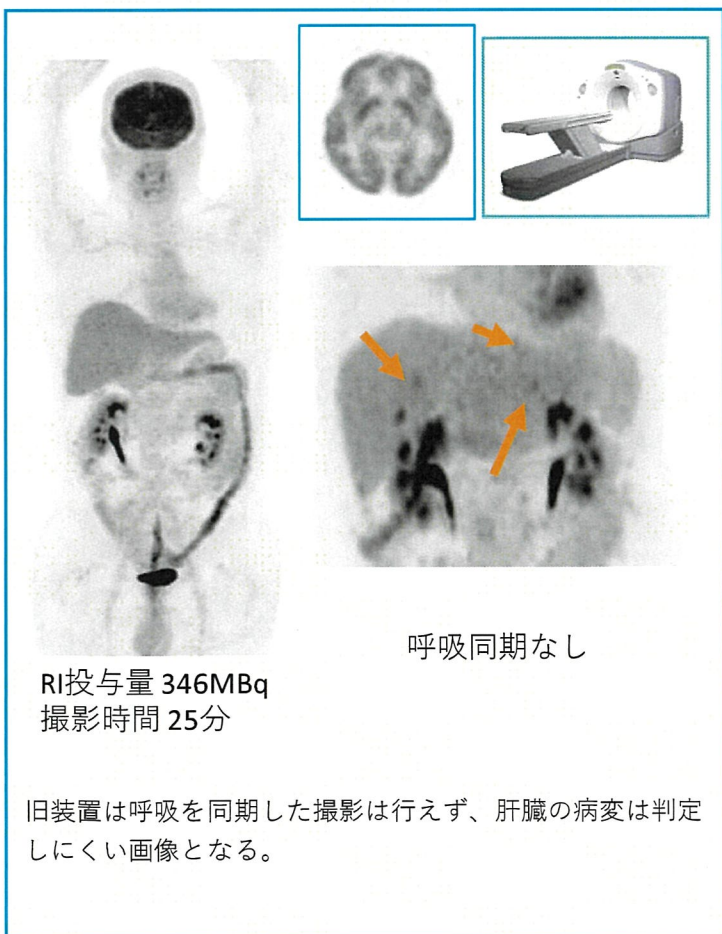
画質を劣化させず低被曝撮影を行う事が可能となりました。

- **呼吸を同期した撮影**

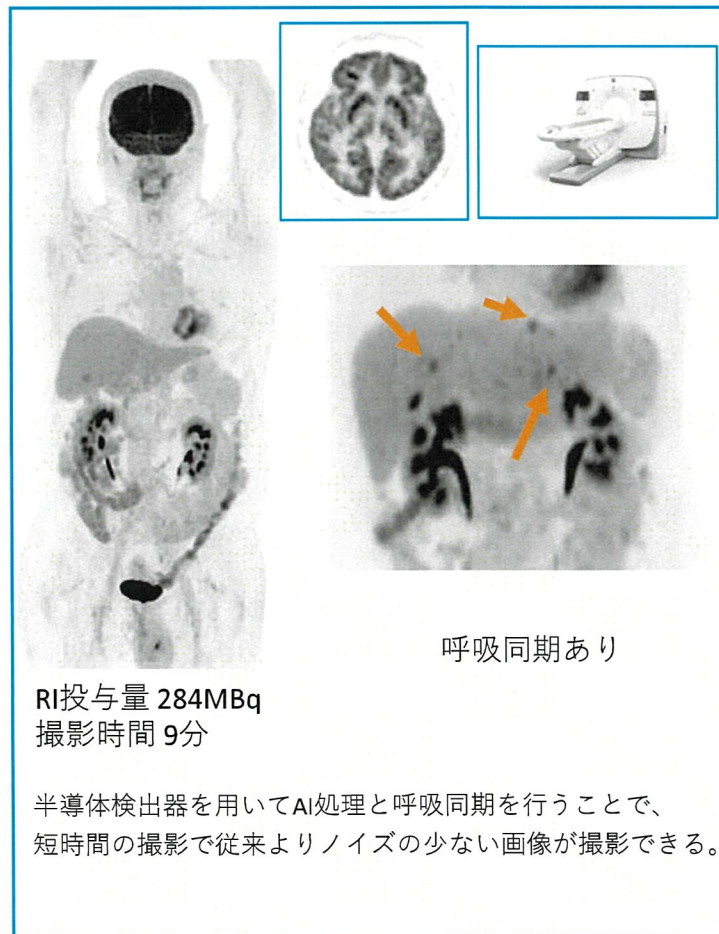
旧装置は呼吸の影響で、CT病変部の画像とPET画像にボケが生じていました。

新装置では呼吸を同期した撮影を行うためボケを抑えて画像が鮮明になりました。

旧装置で撮影した画像



新装置で撮影した画像



とやまPET画像診断センター

Tel 076-411-5200



## PET 検診割引サービスのご案内

とやま PET 画像診断センターでは、いくつかの PET 検診割引サービスをご用意しております。詳しくはお電話ください。

電話番号 076-411-5200

(受付時間：月曜～金曜 8：30～17：30)

### 1. 節目年齢サービス

令和5年4月1日から令和6年3月31日までの間に満45歳、50歳、55歳、60歳、65歳、70歳、75歳の節目年齢にあたる方は、10,000円を割引とさせていただきます。(他の割引とは同時にご使用にはなれません)

#### ◆2023年度の節目年齢

45歳	1978(昭和53)年4月1日～1979(昭和54)年3月31日生まれ
50歳	1973(昭和48)年4月1日～1974(昭和49)年3月31日生まれ
55歳	1968(昭和43)年4月1日～1969(昭和44)年3月31日生まれ
60歳	1963(昭和38)年4月1日～1964(昭和39)年3月31日生まれ
65歳	1958(昭和33)年4月1日～1959(昭和34)年3月31日生まれ
70歳	1953(昭和28)年4月1日～1954(昭和29)年3月31日生まれ
75歳	1948(昭和23)年4月1日～1949(昭和24)年3月31日生まれ

※検査当日、運転免許証など年齢を確認できるものをご持参ください。

### 2. ご家族割サービス

ご家族で同時にお申し込みになるか、同時に受診される方は、お一人様5,000円を割引とさせていただきます。(他の割引とは同時にご使用にはなれません)

### 3. リピーター割引サービス

検診を3年以内に再度受診される方は、お一人様5,000円を割引とさせていただきます。(他の割引とは同時にご使用にはなれません)

### 4. とやま健康企業従業員割引サービス

とやま健康企業宣言をし、健康企業に取り組む事業所の従業員の方は、お一人様2,500円を割引とさせていただきます。確認のため、検査予約時に事業所名をお知らせください。(他の割引とは同時にご使用にはなれません)