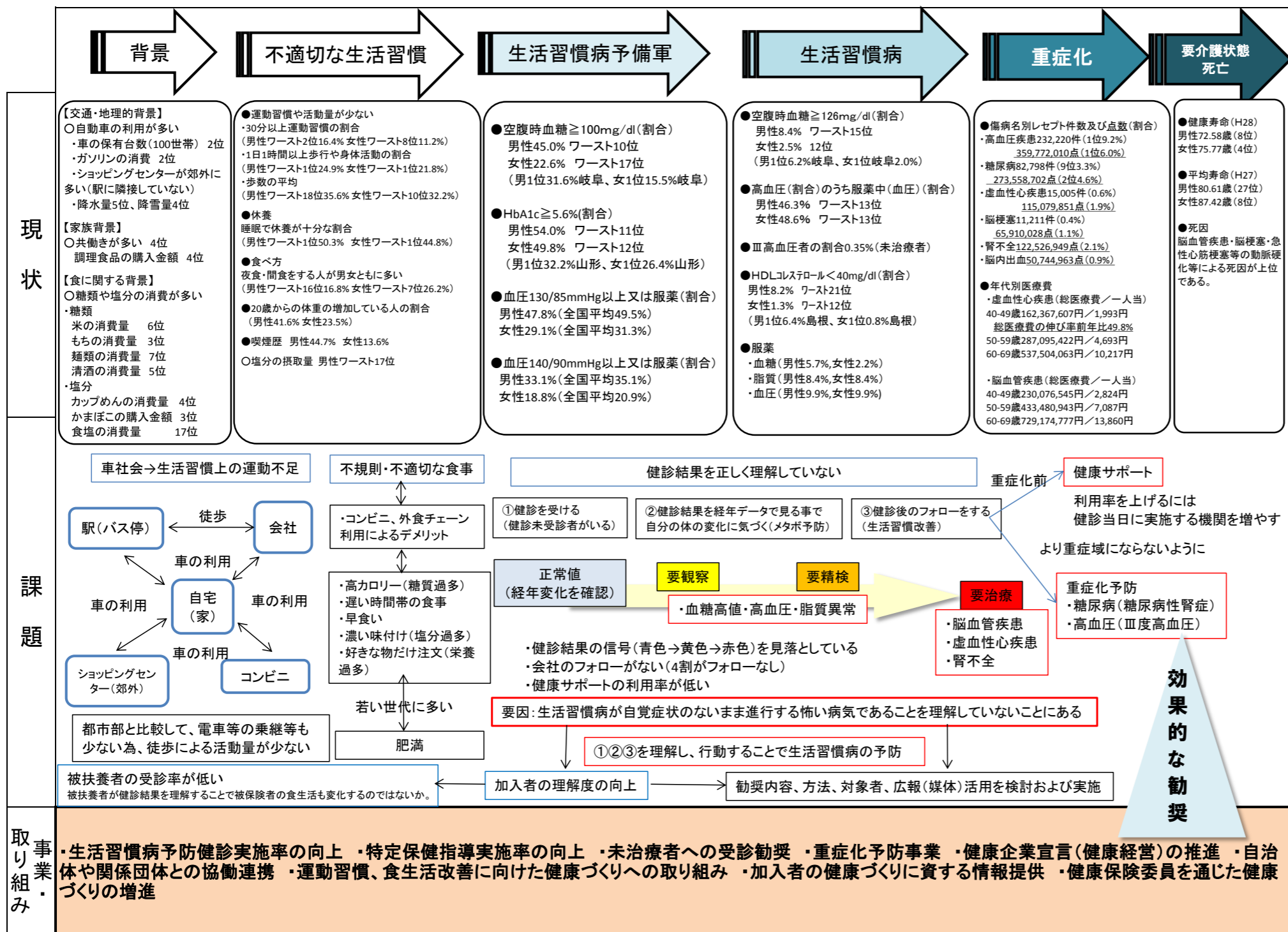


# 第2期データヘルス計画の概要

②上位目標を設定する【重大な疾患の発症を防ぐ】(10年以上経過後に達する目標) **メタボリックシンドロームの該当者及び予備群の割合(27.3%:平成28年度国への報告)を減少させ、全国平均以下(参考27.0%:平成28年度国への報告)にする。** → ③中位目標を設定する【検査値等が改善する】(6年後に達成する目標) **・空腹時血糖 $\geq 100\text{mg/dl}$ (割合)又はHbA1c $\geq 5.6\%$ (割合)が全国平均以下にする。**

①対策を図る健康課題を絞る **Zスコア等の分析結果や他情報から健康課題やそれ以外に気になること(自支分の特徴などを診る)** → ④中位目標達成に近づぐための下位目標を設定する **生活習慣や実施率等がどのように変われば期待する成果に近付けるか?(数値目標)**



事業名	優先順位	下位目標	実施年度
特定健診受診率向上(受診率65%)	1	生活習慣病予防健診の受診率の向上(各年度のKPIを達成する)	H30~35
	2	事業者健診受診率の向上(各年度のKPIを達成する)	H30~35
	3	特定健診受診率の向上(各年度のKPIを達成する)	H30~35
特定保健指導実施率の向上	4	特定保健指導実施率の向上(各年度のKPIを達成する)	H30~35
	5	未治療者受診勧奨後3か月以内の医療機関受診率の向上(各年度のKPIの達成)	H30~35
	6	糖尿病性腎症予防事業を県下半数の医師会と連携し実施。	H30~35
	7	服薬中で血圧・血糖コントロール不良者の健診改善率が、前年度改善率より上回る。	H30~35
コラボヘルス	8	とやま健康企業宣言事業所を520社以上とする。 ※H33年度までに400社以上、H38年度までに700社以上とする	H30~35
	9	とやま健康企業宣言事業所に対するStep1の認定事業所を50%以上とする。	H30~35

**取組**

- ・生活習慣病予防健診実施率の向上
- ・特定保健指導実施率の向上
- ・未治療者への受診勧奨
- ・重症化予防事業
- ・健康企業宣言(健康経営)の推進
- ・自治体や関係団体との協働連携
- ・運動習慣、食生活改善に向けた健康づくりへの取り組み
- ・加入者の健康づくりに資する情報提供
- ・健康保険委員を通じた健康づくりの増進