

富山支部の健康保険料率
平成30年3月分（4月納付分）から

9.80% → 9.81%

0.01%引上げとなります。

保険料率引上げの要因

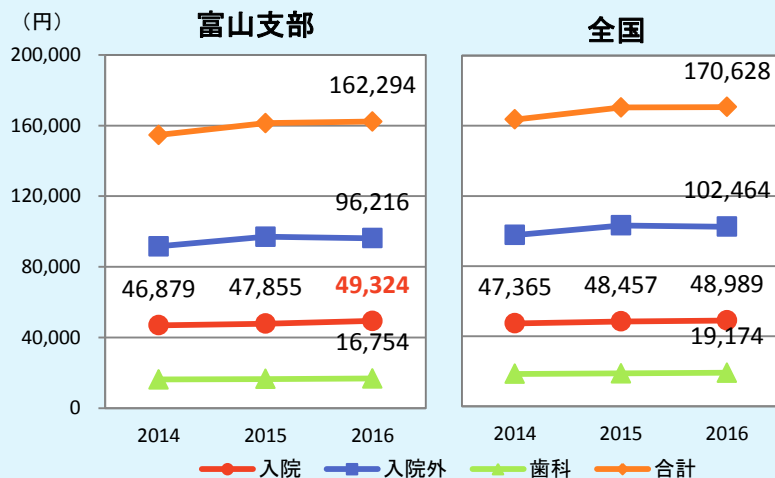
- 平成30年度の保険料率算定の際に精算する、平成28年度の収支差▲272百万円が保険料率を引上げる要因となっています。
- 保険料率は2年前の実績を基に収支を見込んで算定します。収支差がマイナスということは、医療費が見込みより多く使われたことを表しています。

医療費の動向

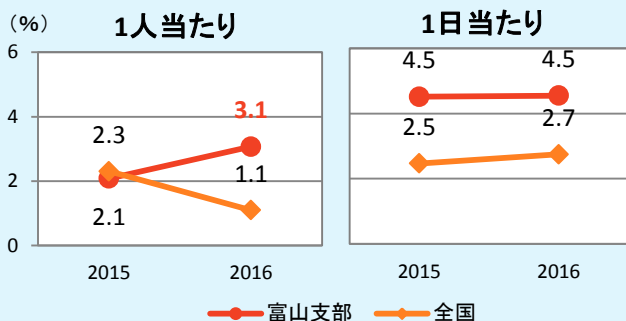
富山支部の加入者1人当たり医療費の合計は全国と比べ低い水準ですが、年々上昇しています。特に入院は平成28年度に全国を上回っています。

富山支部の加入者1人当たり入院医療費は平成28年度には全国の約3倍の伸び率となっています。1日当たりで見ると全国よりも高い水準で伸びています。

加入者1人当たり医療費

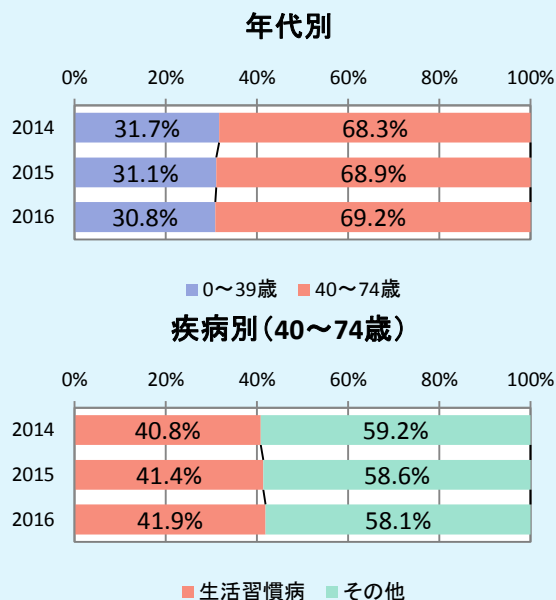


入院医療費の伸び率（対前年度比）



富山支部の入院医療費は、年代別に見ると40～74歳が約7割を占めています。さらに疾病別に見ると、生活習慣病が約4割を占めており、その割合も徐々に増加しています。

入院医療費の内訳



医療費増加の一因

健診の結果、
有所見判定

生活習慣改善、
医療機関受診
をしない

症状が悪化
し、即入院

入院医療費が
増加、医療費
全体が増加

健診の結果、有所見と判定された場合は、
●保健指導を利用し、生活習慣の改善
●医療機関で再検査、治療
により、生活習慣病にならない、悪化させないことが重要です。

【備考】※使用データ：協会けんぽの医療費基本情報（外来医療費は調剤分を含む）、加入者基本情報

※生活習慣病は悪性新生物、虚血性心疾患、脳血管疾患、糖尿病、脂質異常症等、高血圧性疾患に該当するものを分類