

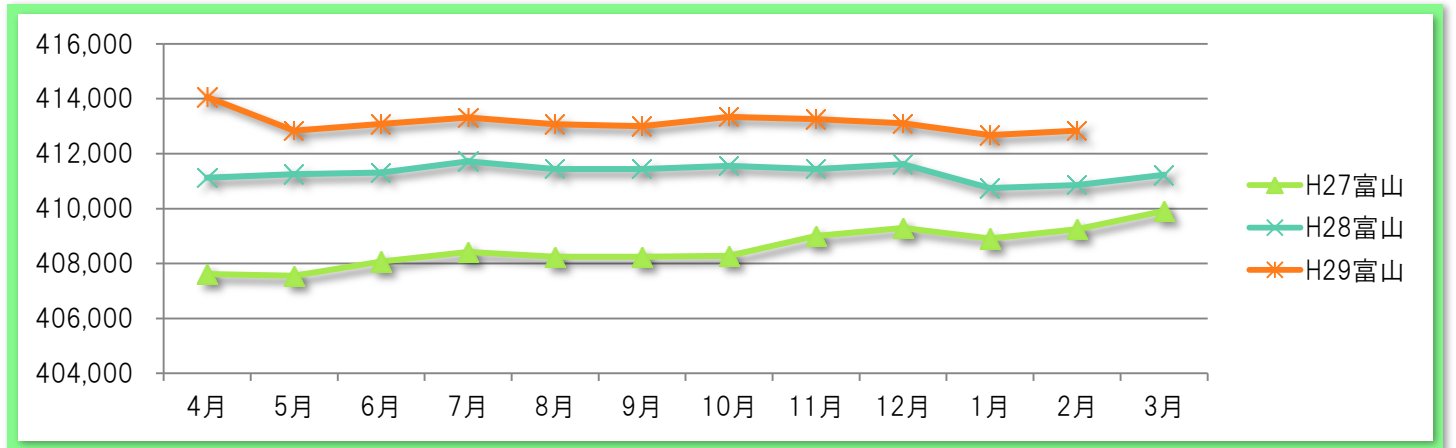
富山支部 月報

(平成29年4月～平成30年2月)

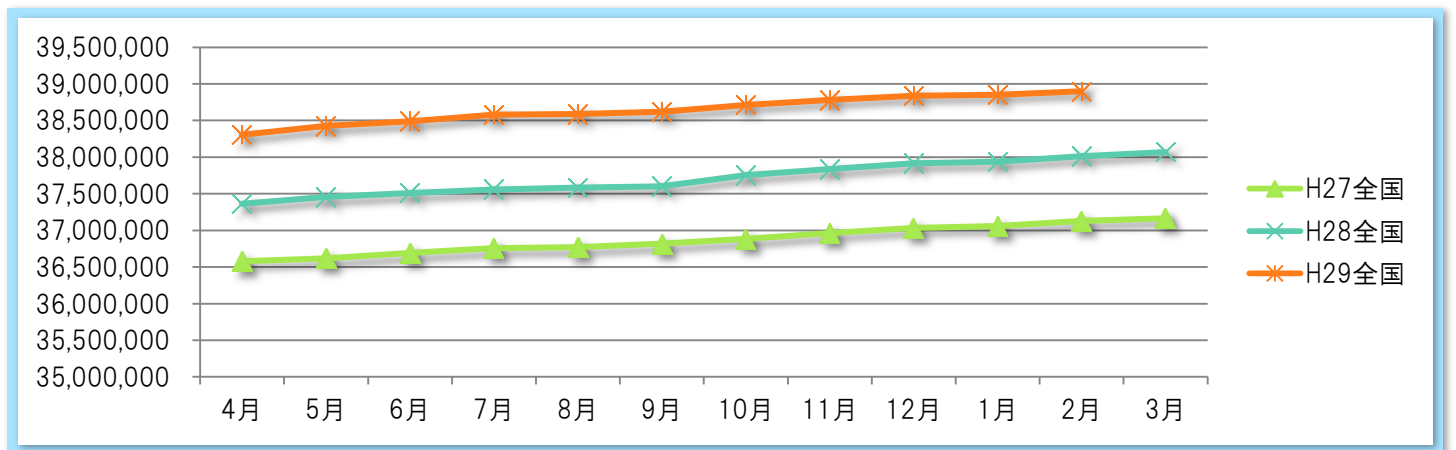
※平成29年11月～医療費・保険給付費の状況については精査中のため未掲載

全国健康保険協会富山支部 月報(平成30年2月)

▼ 加入者数の推移 (人数)



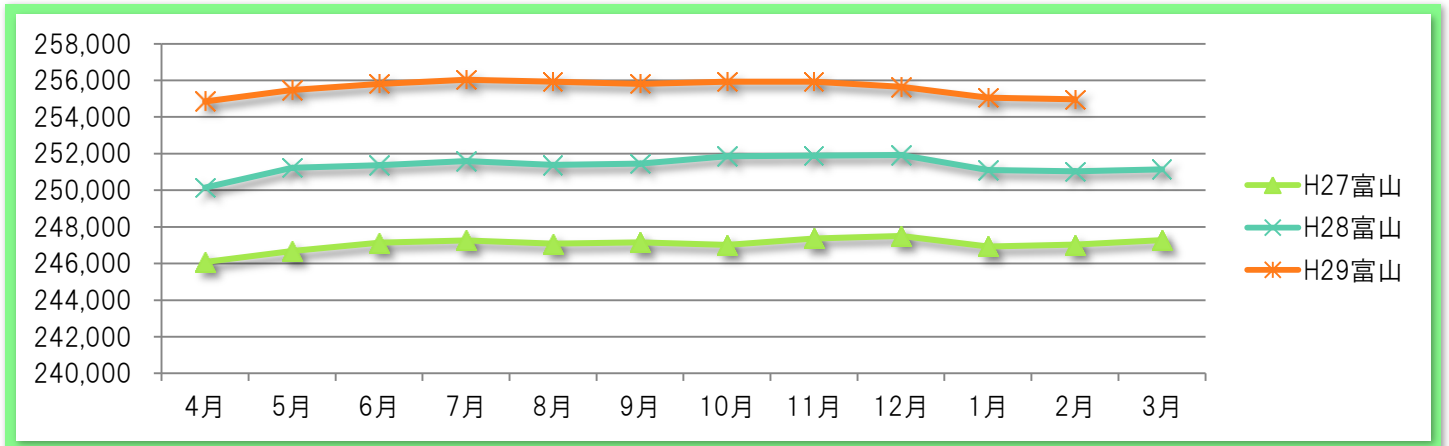
富山	H25年度	H26年度	H27年度	前年 同月比	H28年度	前年 同月比	H29年度	前月比	前年 同月比
4月	391,112	394,084	407,616	3.43%	411,129	0.86%	414,059	0.69%	0.71%
5月	390,914	393,391	407,555	3.60%	411,256	0.91%	412,843	-0.29%	0.39%
6月	391,227	394,092	408,070	3.55%	411,308	0.79%	413,080	0.06%	0.43%
7月	391,040	394,285	408,421	3.59%	411,723	0.81%	413,311	0.06%	0.39%
8月	390,645	393,447	408,241	3.76%	411,443	0.78%	413,073	-0.06%	0.40%
9月	390,651	393,201	408,241	3.83%	411,443	0.78%	413,006	-0.02%	0.38%
10月	392,541	393,543	408,278	3.74%	411,561	0.80%	413,340	0.08%	0.43%
11月	392,926	393,594	408,998	3.91%	411,442	0.60%	413,263	-0.02%	0.44%
12月	392,918	393,509	409,292	4.01%	411,616	0.57%	413,105	-0.04%	0.36%
1月	392,219	393,091	408,909	4.02%	410,746	0.45%	412,675	-0.10%	0.47%
2月	392,059	393,170	409,250	4.09%	410,862	0.39%	412,833	0.04%	0.48%
3月	392,134	397,445	409,918	3.14%	411,226	0.32%			



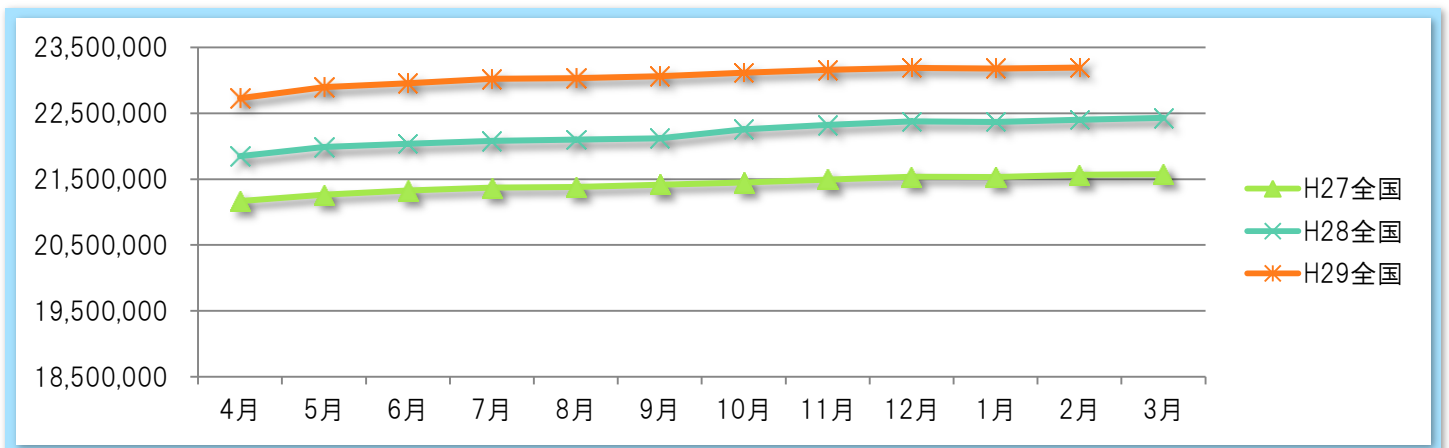
全国	H25年度	H26年度	H27年度	前年 同月比	H28年度	前年 同月比	H29年度	前月比	前年 同月比
4月	35,235,412	35,808,469	36,578,715	2.15%	37,364,072	2.15%	38,305,551	0.62%	2.52%
5月	35,272,185	35,853,328	36,618,918	2.14%	37,457,339	2.29%	38,427,084	0.32%	2.59%
6月	35,324,401	35,912,541	36,693,388	2.17%	37,511,308	2.23%	38,489,806	0.16%	2.61%
7月	35,367,472	35,980,152	36,758,550	2.16%	37,559,022	2.18%	38,579,178	0.23%	2.72%
8月	35,371,802	35,995,509	36,771,192	2.15%	37,586,025	2.22%	38,588,699	0.02%	2.67%
9月	35,440,575	36,043,560	36,819,094	2.15%	37,601,958	2.13%	38,618,833	0.08%	2.70%
10月	35,475,428	36,089,983	36,885,091	2.20%	37,755,431	2.36%	38,713,193	0.24%	2.54%
11月	35,519,736	36,144,143	36,963,721	2.27%	37,837,035	2.36%	38,780,039	0.17%	2.49%
12月	35,572,314	36,216,492	37,035,874	2.26%	37,918,401	2.38%	38,839,338	0.15%	2.43%
1月	35,583,911	36,227,211	37,058,017	2.29%	37,936,699	2.37%	38,853,252	0.04%	2.42%
2月	35,629,840	36,270,661	37,128,046	2.36%	38,013,078	2.38%	38,899,199	0.12%	2.33%
3月	35,643,348	36,392,457	37,164,935	2.12%	38,071,205	2.44%			

全国健康保険協会富山支部 月報(平成30年2月)

▼ 被保険者数の推移 (人数)



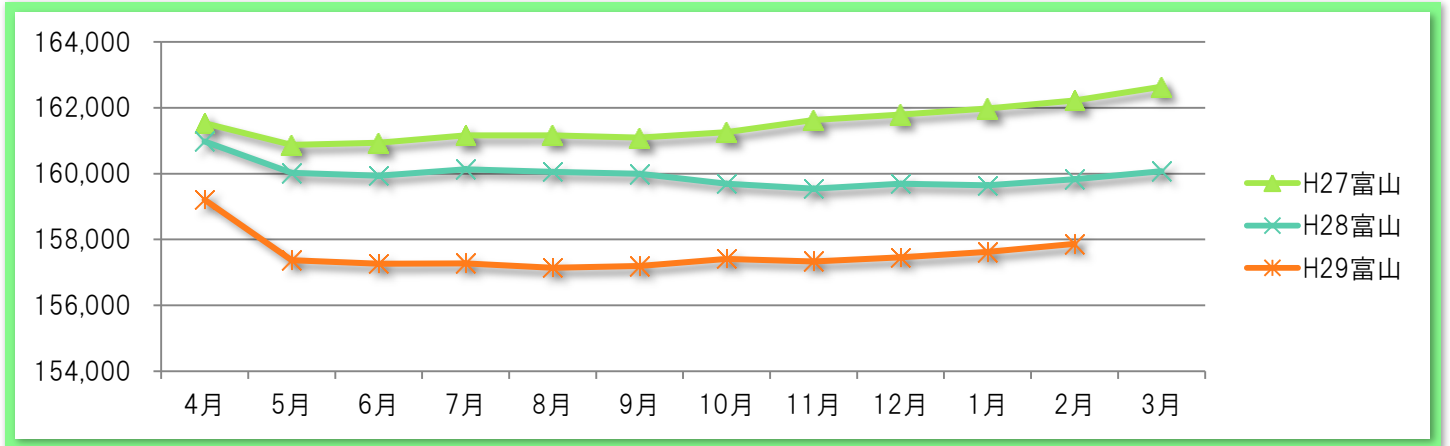
富山	H25年度	H26年度	H27年度	前年 同月比	H28年度	前年 同月比	H29年度	前月比	前年 同月比
4月	234,127	237,364	246,082	3.67%	250,150	1.65%	254,851	1.47%	1.88%
5月	234,681	237,557	246,683	3.84%	251,233	1.84%	255,471	0.24%	1.69%
6月	234,960	238,077	247,137	3.81%	251,374	1.71%	255,815	0.13%	1.77%
7月	234,924	238,161	247,263	3.82%	251,589	1.75%	256,033	0.09%	1.77%
8月	234,728	237,585	247,079	4.00%	251,385	1.74%	255,929	-0.04%	1.81%
9月	234,643	237,464	247,151	4.08%	251,449	1.74%	255,812	-0.05%	1.74%
10月	235,410	237,498	247,024	4.01%	251,867	1.96%	255,923	0.04%	1.61%
11月	235,532	237,395	247,374	4.20%	251,897	1.83%	255,926	0.00%	1.60%
12月	235,232	237,169	247,503	4.36%	251,920	1.78%	255,648	-0.11%	1.48%
1月	234,254	236,486	246,936	4.42%	251,101	1.69%	255,054	-0.23%	1.57%
2月	234,031	236,274	247,028	4.55%	251,032	1.62%	254,969	-0.03%	1.57%
3月	233,954	238,461	247,281	3.70%	251,148	1.56%			



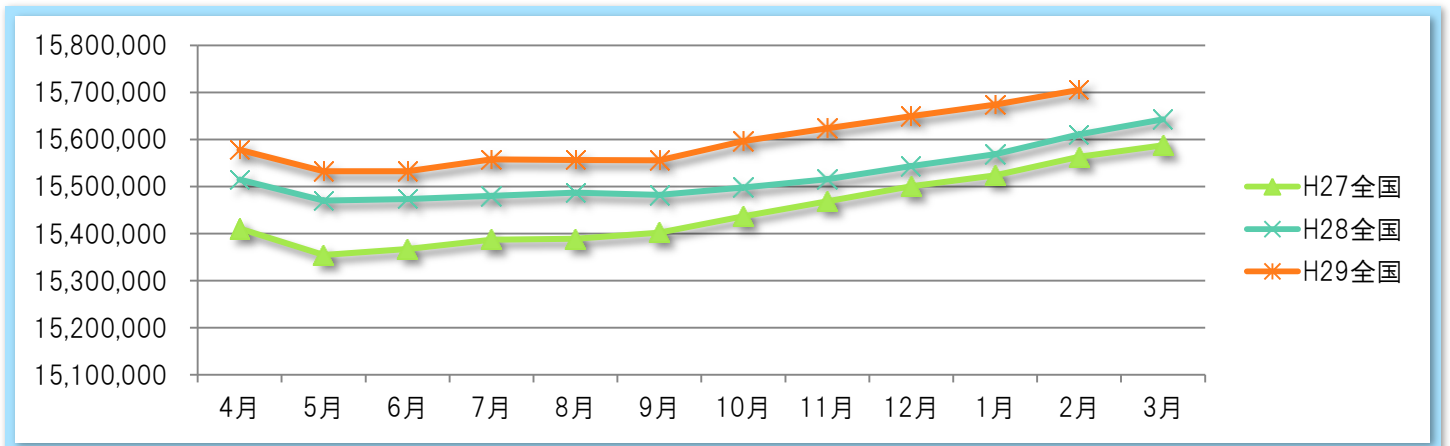
全国	H25年度	H26年度	H27年度	前年 同月比	H28年度	前年 同月比	H29年度	前月比	前年 同月比
4月	20,079,029	20,546,018	21,167,869	3.03%	21,849,181	3.22%	22,727,499	1.33%	4.02%
5月	20,161,671	20,634,023	21,264,162	3.05%	21,987,083	3.40%	22,894,495	0.73%	4.13%
6月	20,200,260	20,682,006	21,325,990	3.11%	22,037,654	3.34%	22,956,910	0.27%	4.17%
7月	20,227,174	20,727,515	21,371,128	3.11%	22,078,768	3.31%	23,021,582	0.28%	4.27%
8月	20,235,138	20,737,504	21,382,093	3.11%	22,099,191	3.35%	23,032,172	0.05%	4.22%
9月	20,270,250	20,771,803	21,416,903	3.11%	22,119,955	3.28%	23,062,885	0.13%	4.26%
10月	20,280,915	20,790,176	21,448,405	3.17%	22,257,475	3.77%	23,116,492	0.23%	3.86%
11月	20,298,493	20,817,644	21,494,880	3.25%	22,321,648	3.85%	23,156,096	0.17%	3.74%
12月	20,320,417	20,854,306	21,535,494	3.27%	22,375,189	3.90%	23,189,515	0.14%	3.64%
1月	20,300,547	20,836,397	21,533,965	3.35%	22,368,268	3.87%	23,179,129	-0.04%	3.63%
2月	20,310,390	20,846,437	21,564,856	3.45%	22,402,543	3.88%	23,193,664	0.06%	3.53%
3月	20,303,177	20,901,905	21,577,484	3.23%	22,428,161	3.94%			

全国健康保険協会富山支部 月報(平成30年2月)

▼ 被扶養者数の推移 (人数)



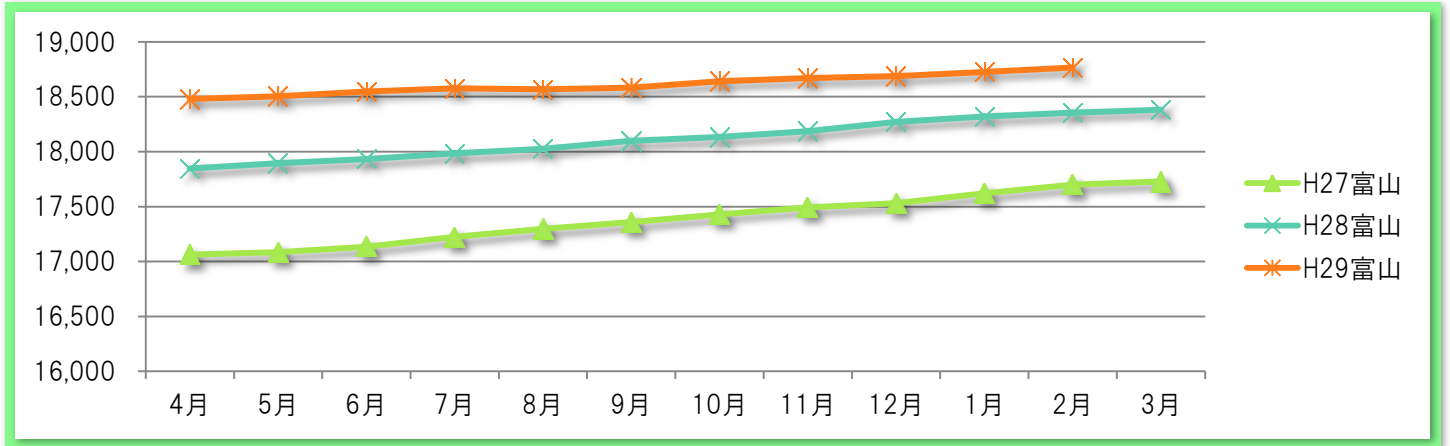
富山	H25年度	H26年度	H27年度	前年 同月比	H28年度	前年 同月比	H29年度	前月比	前年 同月比
4月	156,985	156,720	161,534	3.07%	160,979	-0.34%	159,208	-0.54%	-1.10%
5月	156,233	155,834	160,872	3.23%	160,023	-0.53%	157,372	-1.15%	-1.66%
6月	156,267	156,015	160,933	3.15%	159,934	-0.62%	157,265	-0.07%	-1.67%
7月	156,116	156,124	161,158	3.22%	160,134	-0.64%	157,278	0.01%	-1.78%
8月	155,917	155,862	161,162	3.40%	160,058	-0.69%	157,144	-0.09%	-1.82%
9月	156,008	155,737	161,090	3.44%	159,994	-0.68%	157,194	0.03%	-1.75%
10月	157,131	156,045	161,254	3.34%	159,694	-0.97%	157,417	0.14%	-1.43%
11月	157,394	156,199	161,624	3.47%	159,545	-1.29%	157,337	-0.05%	-1.38%
12月	157,686	156,340	161,789	3.49%	159,696	-1.29%	157,457	0.08%	-1.40%
1月	157,965	156,605	161,973	3.43%	159,645	-1.44%	157,621	0.10%	-1.27%
2月	158,028	156,896	162,222	3.39%	159,830	-1.47%	157,864	0.15%	-1.23%
3月	158,180	158,984	162,637	2.30%	160,078	-1.57%			



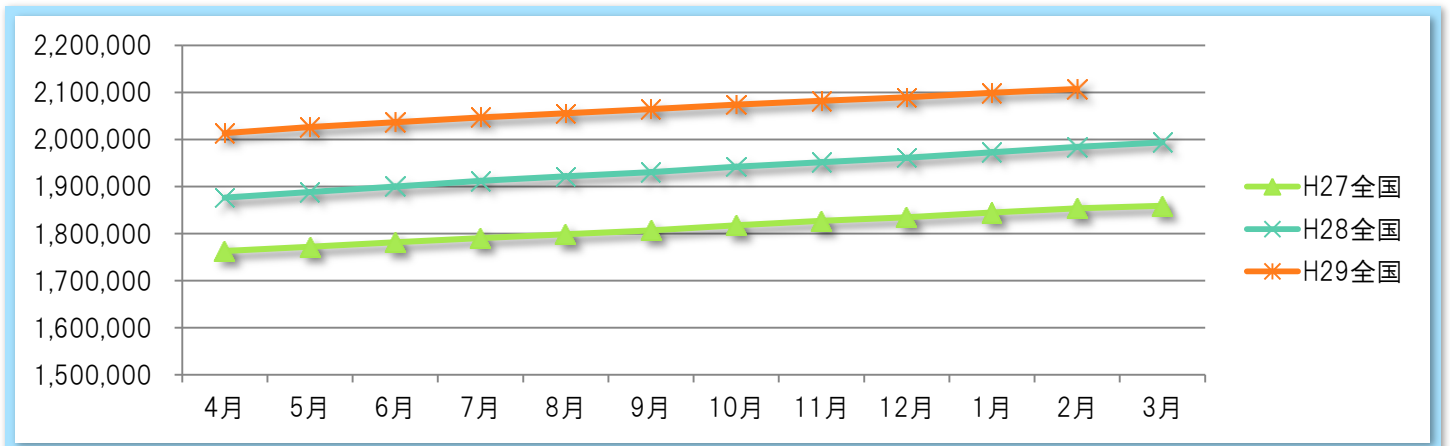
全国	H25年度	H26年度	H27年度	前年 同月比	H28年度	前年 同月比	H29年度	前月比	前年 同月比
4月	15,156,383	15,262,451	15,410,846	0.97%	15,514,891	0.68%	15,578,052	-0.42%	0.41%
5月	15,110,514	15,219,305	15,354,756	0.89%	15,470,256	0.75%	15,532,589	-0.29%	0.40%
6月	15,124,141	15,230,535	15,367,398	0.90%	15,473,654	0.69%	15,532,896	0.00%	0.38%
7月	15,140,298	15,252,637	15,387,422	0.88%	15,480,254	0.60%	15,557,596	0.16%	0.50%
8月	15,136,664	15,258,005	15,389,099	0.86%	15,486,834	0.64%	15,556,527	-0.01%	0.45%
9月	15,170,325	15,271,757	15,402,191	0.85%	15,482,003	0.52%	15,555,948	0.00%	0.48%
10月	15,194,513	15,299,807	15,436,686	0.89%	15,497,956	0.40%	15,596,701	0.26%	0.64%
11月	15,221,243	15,326,499	15,468,841	0.93%	15,515,387	0.30%	15,623,943	0.17%	0.70%
12月	15,251,897	15,362,186	15,500,380	0.90%	15,543,212	0.28%	15,649,823	0.17%	0.69%
1月	15,283,364	15,390,814	15,524,052	0.87%	15,568,431	0.29%	15,674,123	0.16%	0.68%
2月	15,319,450	15,424,224	15,563,190	0.90%	15,610,535	0.30%	15,705,535	0.20%	0.61%
3月	15,340,171	15,490,552	15,587,451	0.63%	15,643,044	0.36%			

全国健康保険協会富山支部 月報(平成30年2月)

▼ 事業所数の推移 (社数)



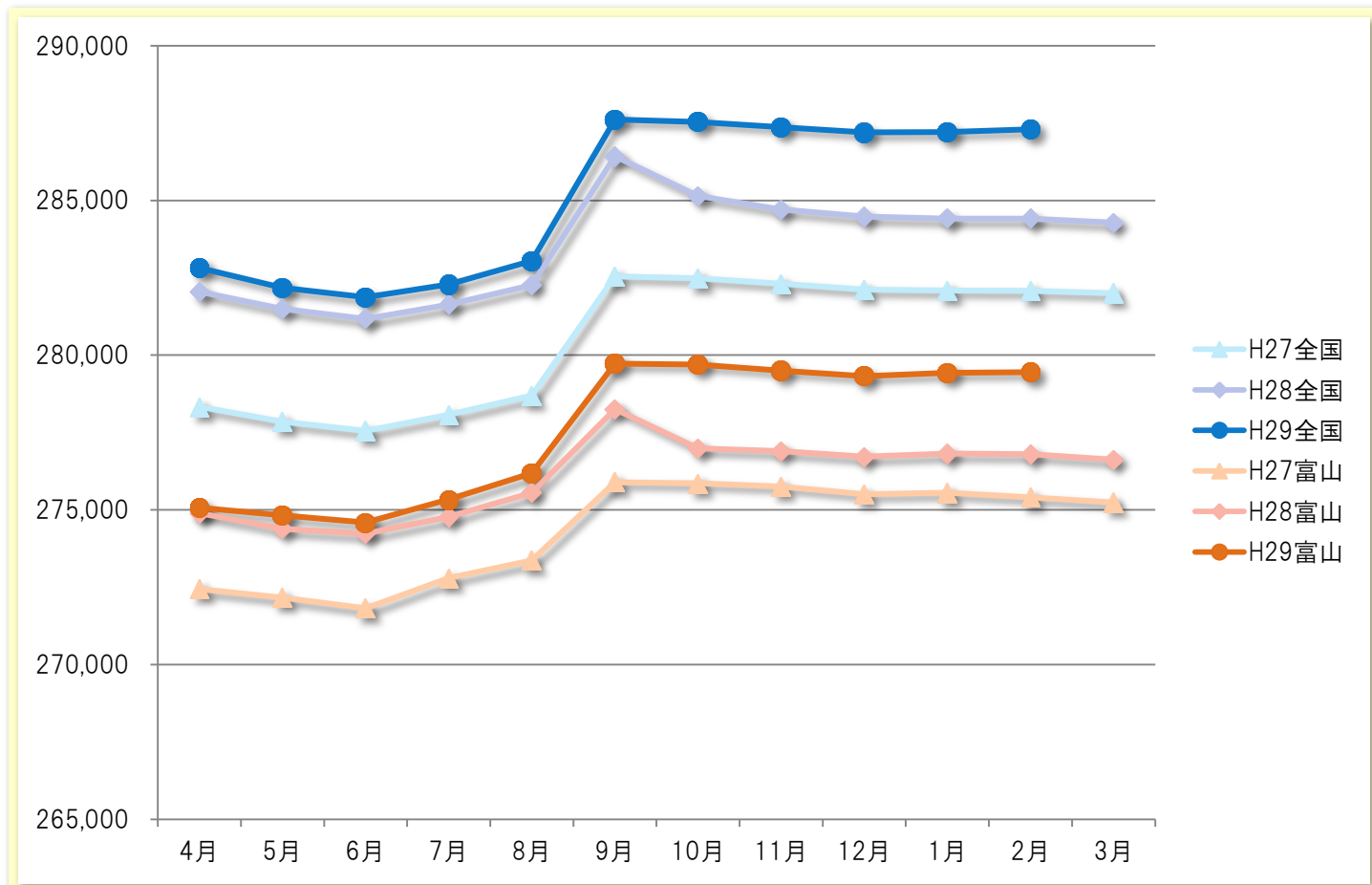
富山	H25年度	H26年度	H27年度	前年 同月比	H28年度	前年 同月比	H29年度	前月比	前年 同月比
4月	16,503	16,677	17,063	2.31%	17,847	4.59%	18,480	0.53%	3.55%
5月	16,513	16,690	17,086	2.37%	17,896	4.74%	18,505	0.14%	3.40%
6月	16,552	16,707	17,135	2.56%	17,933	4.66%	18,547	0.23%	3.42%
7月	16,564	16,717	17,224	3.03%	17,985	4.42%	18,576	0.16%	3.29%
8月	16,566	16,719	17,298	3.46%	18,026	4.21%	18,567	-0.05%	3.00%
9月	16,601	16,749	17,358	3.64%	18,098	4.26%	18,583	0.09%	2.68%
10月	16,596	16,769	17,430	3.94%	18,133	4.03%	18,641	0.31%	2.80%
11月	16,614	16,791	17,494	4.19%	18,186	3.96%	18,669	0.15%	2.66%
12月	16,627	16,844	17,532	4.08%	18,271	4.22%	18,688	0.10%	2.28%
1月	16,642	16,909	17,622	4.22%	18,319	3.96%	18,726	0.20%	2.22%
2月	16,628	16,911	17,700	4.67%	18,356	3.71%	18,765	0.21%	2.23%
3月	16,624	16,968	17,728	4.48%	18,382	3.69%			



全国	H25年度	H26年度	H27年度	前年 同月比	H28年度	前年 同月比	H29年度	前月比	前年 同月比
4月	1,643,391	1,690,173	1,763,165	4.32%	1,876,547	6.43%	2,013,546	0.98%	7.30%
5月	1,646,855	1,695,910	1,771,930	4.48%	1,888,272	6.57%	2,026,228	0.63%	7.31%
6月	1,650,345	1,701,115	1,781,417	4.72%	1,900,310	6.67%	2,036,835	0.52%	7.18%
7月	1,654,838	1,707,288	1,790,768	4.89%	1,911,939	6.77%	2,046,883	0.49%	7.06%
8月	1,658,009	1,712,200	1,798,501	5.04%	1,921,618	6.85%	2,055,365	0.41%	6.96%
9月	1,661,117	1,717,536	1,807,159	5.22%	1,930,606	6.83%	2,064,441	0.44%	6.93%
10月	1,664,835	1,723,527	1,817,643	5.46%	1,941,946	6.84%	2,073,937	0.46%	6.80%
11月	1,667,684	1,728,153	1,826,987	5.72%	1,951,568	6.82%	2,082,113	0.39%	6.69%
12月	1,670,296	1,732,986	1,834,922	5.88%	1,961,071	6.87%	2,089,585	0.36%	6.55%
1月	1,674,469	1,739,196	1,844,803	6.07%	1,973,021	6.95%	2,098,862	0.44%	6.38%
2月	1,677,907	1,744,120	1,853,486	6.27%	1,984,034	7.04%	2,107,277	0.40%	6.21%
3月	1,680,537	1,749,928	1,858,887	6.23%	1,994,022	7.27%			

全国健康保険協会富山支部 月報(平成30年2月)

▼ 標準報酬月額推移 (円)

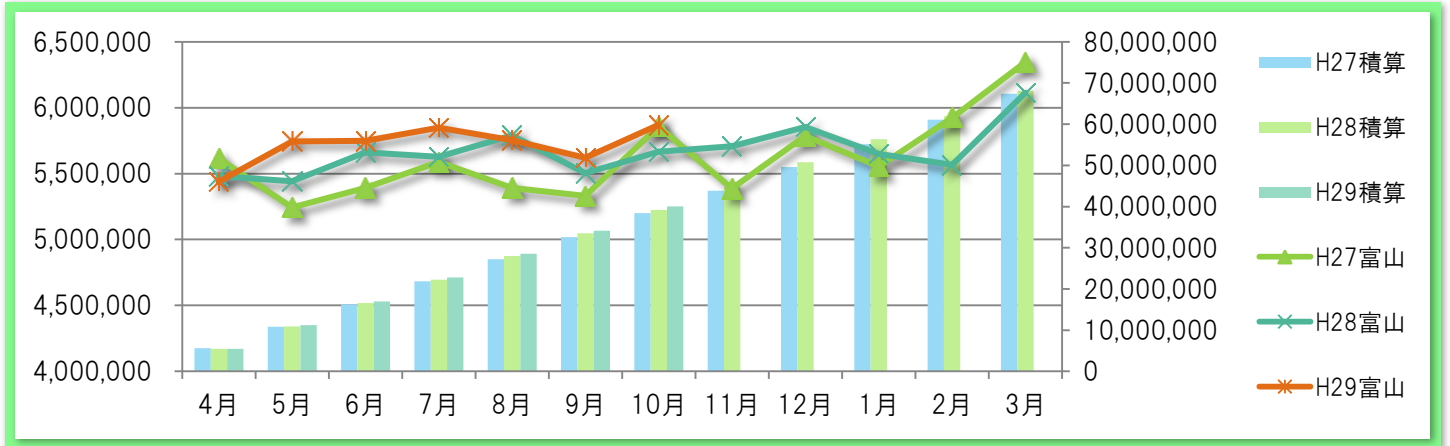


富山	H25年度	H26年度	H27年度	前年 同月比	H28年度	前年 同月比	H29年度	前月比	前年 同月比
4月	267,719	268,301	272,445	1.54%	274,897	0.90%	275,070	-0.56%	0.06%
5月	267,390	268,002	272,170	1.56%	274,395	0.82%	274,829	-0.09%	0.16%
6月	267,147	267,772	271,823	1.51%	274,234	0.89%	274,595	-0.09%	0.13%
7月	267,789	268,920	272,797	1.44%	274,780	0.73%	275,339	0.27%	0.20%
8月	268,209	269,538	273,369	1.42%	275,560	0.80%	276,193	0.31%	0.23%
9月	270,266	273,010	275,894	1.06%	278,258	0.86%	279,730	1.28%	0.53%
10月	270,317	272,942	275,861	1.07%	276,992	0.41%	279,701	-0.01%	0.98%
11月	270,108	272,804	275,759	1.08%	276,900	0.41%	279,504	-0.07%	0.94%
12月	270,035	272,716	275,510	1.02%	276,719	0.44%	279,327	-0.06%	0.94%
1月	270,042	272,746	275,552	1.03%	276,817	0.46%	279,431	0.04%	0.94%
2月	269,970	272,755	275,408	0.97%	276,797	0.50%	279,448	0.01%	0.96%
3月	269,830	273,090	275,244	0.79%	276,622	0.50%			

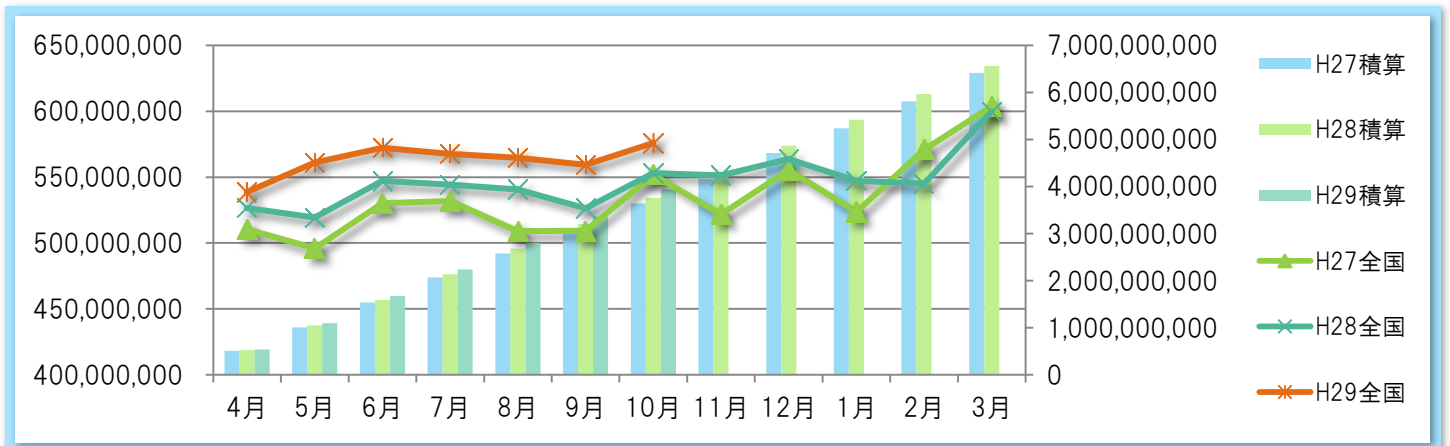
全国	H25年度	H26年度	H27年度	前年 同月比	H28年度	前年 同月比	H29年度	前月比	前年 同月比
4月	274,855	275,685	278,332	0.96%	282,048	1.34%	282,824	-0.51%	0.28%
5月	274,286	275,199	277,854	0.96%	281,501	1.31%	282,176	-0.23%	0.24%
6月	273,941	274,868	277,555	0.98%	281,174	1.30%	281,874	-0.11%	0.25%
7月	274,272	275,436	278,075	0.96%	281,637	1.28%	282,287	0.15%	0.23%
8月	274,715	276,099	278,699	0.94%	282,271	1.28%	283,045	0.27%	0.27%
9月	278,077	280,444	282,543	0.75%	286,427	1.37%	287,610	1.61%	0.41%
10月	277,815	280,305	282,482	0.78%	285,146	0.94%	287,538	-0.03%	0.84%
11月	277,605	280,123	282,306	0.78%	284,704	0.85%	287,372	-0.06%	0.94%
12月	277,384	279,914	282,120	0.79%	284,477	0.84%	287,195	-0.06%	0.96%
1月	277,329	279,897	282,092	0.78%	284,415	0.82%	287,205	0.00%	0.98%
2月	277,239	279,844	282,077	0.80%	284,413	0.83%	287,294	0.03%	1.01%
3月	277,116	279,789	282,001	0.79%	284,285	0.81%			

全国健康保険協会富山支部 月報(平成30年2月)

▼ 医療費の推移 (千円)



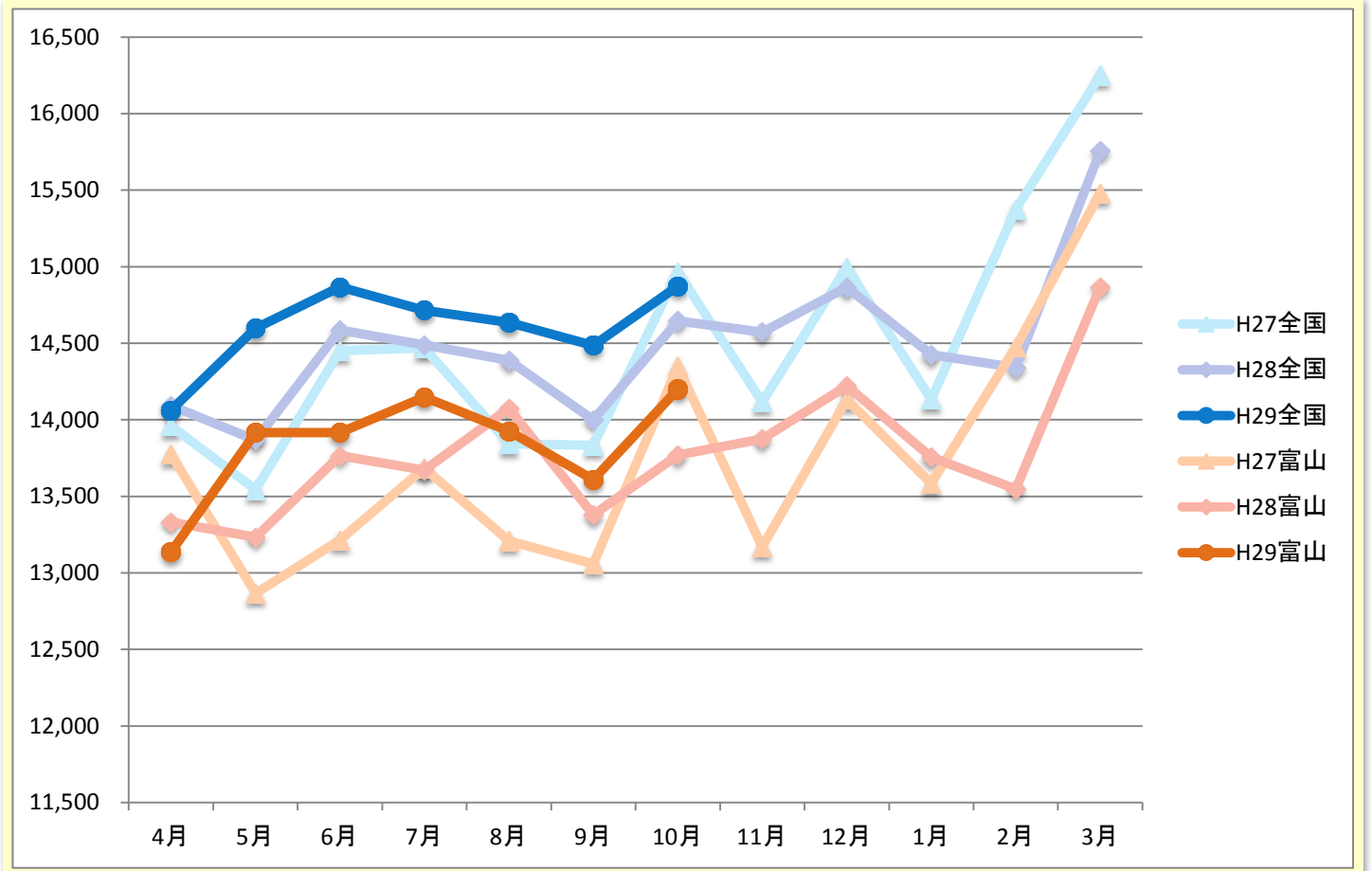
富山	H25年度	H26年度	H27年度	前年 同月比	H28年度	前年 同月比	H29年度	前月比	前年 同月比
4月	5,123,910	5,110,916	5,614,959	9.86%	5,480,900	-2.39%	5,438,477	-11.04%	-0.77%
5月	5,123,174	5,161,713	5,243,387	1.58%	5,442,010	3.79%	5,745,228	5.64%	5.57%
6月	4,998,149	5,033,431	5,392,682	7.14%	5,661,874	4.99%	5,748,853	0.06%	1.54%
7月	5,156,233	5,225,798	5,589,216	6.95%	5,628,753	0.71%	5,847,861	1.72%	3.89%
8月	5,009,208	5,007,755	5,392,684	7.69%	5,790,639	7.38%	5,752,799	-1.63%	-0.65%
9月	4,802,232	5,024,178	5,331,036	6.11%	5,504,436	3.25%	5,620,947	-2.29%	2.12%
10月	5,207,321	5,279,260	5,858,261	10.97%	5,666,646	-3.27%	5,869,566	4.42%	3.58%
11月	5,035,579	5,001,763	5,386,388	7.69%	5,708,749	5.98%			
12月	5,213,810	5,311,262	5,784,534	8.91%	5,853,604	1.19%			
1月	5,120,569	5,268,527	5,554,081	5.42%	5,650,453	1.74%			
2月	4,989,934	5,076,588	5,923,824	16.69%	5,566,374	-6.03%			
3月	5,457,438	5,822,091	6,345,488	8.99%	6,113,504	-3.66%			



全国	H25年度	H26年度	H27年度	前年 同月比	H28年度	前年 同月比	H29年度	前月比	前年 同月比
4月	477,996,585	487,921,022	510,651,209	4.66%	526,583,526	3.12%	538,692,545	-10.19%	2.30%
5月	478,500,344	488,528,520	495,960,702	1.52%	519,402,329	4.73%	560,980,642	4.14%	8.01%
6月	468,883,477	489,849,473	530,263,671	8.25%	547,107,410	3.18%	572,270,790	2.01%	4.60%
7月	495,526,895	505,946,850	531,855,694	5.12%	544,182,405	2.32%	567,720,666	-0.80%	4.33%
8月	474,206,938	479,951,678	509,039,203	6.06%	540,758,205	6.23%	564,759,837	-0.52%	4.44%
9月	459,040,090	491,711,141	509,324,528	3.58%	526,432,715	3.36%	559,407,868	-0.95%	6.26%
10月	493,561,400	514,638,162	551,944,767	7.25%	552,966,947	0.19%	575,775,901	2.93%	4.12%
11月	483,527,449	483,987,612	521,778,206	7.81%	551,387,028	5.67%			
12月	491,385,432	527,083,188	555,378,475	5.37%	563,663,590	1.49%			
1月	480,693,457	511,580,351	523,687,939	2.37%	547,230,449	4.50%			
2月	478,025,874	492,726,860	570,836,356	15.85%	545,143,361	-4.50%			
3月	526,452,909	549,042,649	603,906,803	9.99%	599,799,762	-0.68%			

全国健康保険協会富山支部 月報(平成30年2月)

▼ 1人当たり医療費の推移 (円)



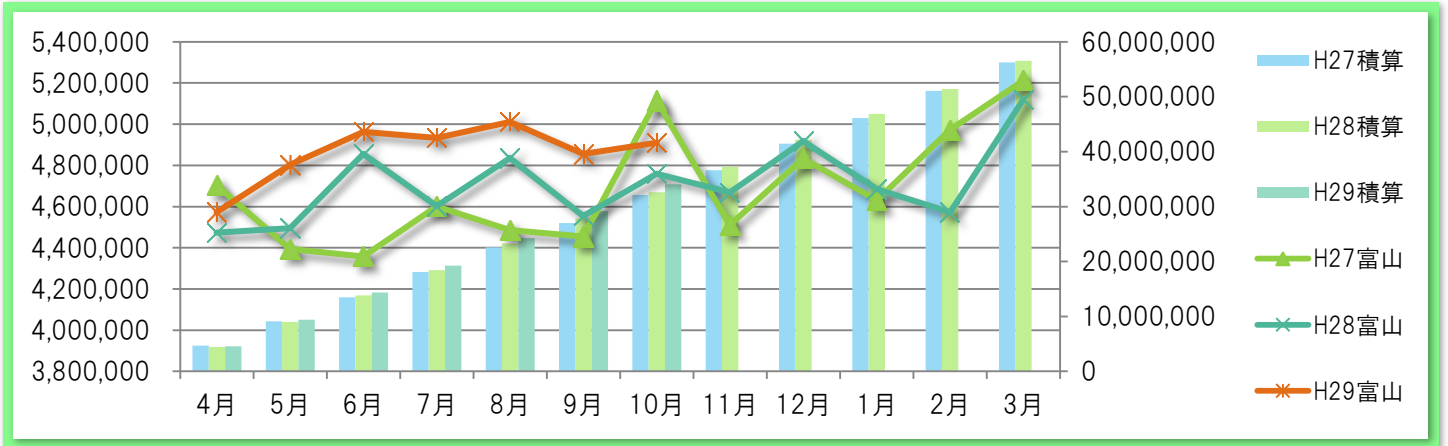
富山	H25年度	H26年度	H27年度	前年 同月比	H28年度	前年 同月比	H29年度	前月比	前年 同月比
4月	13,101	12,969	13,775	6.21%	13,331	-3.22%	13,135	-11.65%	-1.48%
5月	13,106	13,121	12,865	-1.95%	13,233	2.85%	13,916	5.95%	5.17%
6月	12,776	12,772	13,215	3.47%	13,766	4.17%	13,917	0.01%	1.10%
7月	13,186	13,254	13,685	3.25%	13,671	-0.10%	14,149	1.67%	3.49%
8月	12,823	12,728	13,210	3.78%	14,074	6.54%	13,927	-1.57%	-1.05%
9月	12,293	12,778	13,059	2.20%	13,378	2.45%	13,610	-2.28%	1.73%
10月	13,266	13,415	14,349	6.96%	13,769	-4.04%	14,200	4.34%	3.14%
11月	12,816	12,708	13,170	3.63%	13,875	5.36%			
12月	13,269	13,497	14,133	4.71%	14,221	0.62%			
1月	13,055	13,403	13,583	1.34%	13,757	1.28%			
2月	12,728	12,912	14,475	12.10%	13,548	-6.40%			
3月	13,917	14,649	15,480	5.67%	14,867	-3.96%			

全国	H25年度	H26年度	H27年度	前年 同月比	H28年度	前年 同月比	H29年度	前月比	前年 同月比
4月	13,566	13,626	13,960	2.45%	14,093	0.95%	14,063	-10.74%	-0.21%
5月	13,566	13,626	13,544	-0.60%	13,867	2.38%	14,599	3.81%	5.28%
6月	13,274	13,640	14,451	5.95%	14,585	0.93%	14,868	1.85%	1.94%
7月	14,011	14,062	14,469	2.89%	14,489	0.14%	14,716	-1.02%	1.57%
8月	13,406	13,334	13,843	3.82%	14,387	3.93%	14,635	-0.55%	1.72%
9月	12,952	13,642	13,833	1.40%	14,000	1.21%	14,485	-1.02%	3.47%
10月	13,913	14,260	14,964	4.94%	14,646	-2.12%	14,873	2.68%	1.55%
11月	13,613	13,390	14,116	5.42%	14,573	3.24%			
12月	13,814	14,554	14,996	3.04%	14,865	-0.87%			
1月	13,509	14,121	14,132	0.07%	14,425	2.08%			
2月	13,416	13,585	15,375	13.18%	14,341	-6.72%			
3月	14,770	15,087	16,249	7.71%	15,755	-3.04%			

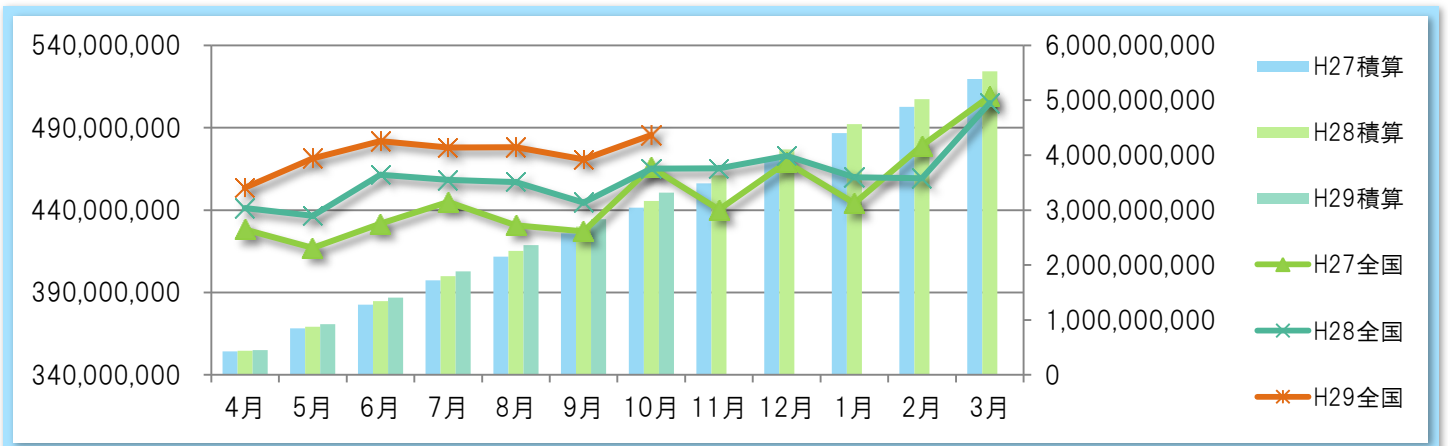
全国健康保険協会富山支部 月報(平成30年2月)

▼ 保険給付費の推移 (千円)

「保険給付費」には、患者自己負担額を除いた医療費や、傷病手当金・出産手当金など、健康保険から支払われるすべての給付が含まれます。



富山	H25年度	H26年度	H27年度	前年 同月比	H28年度	前年 同月比	H29年度	前月比	前年 同月比
4月	4,277,829	4,293,576	4,702,978	9.54%	4,473,777	-4.87%	4,572,911	-10.67%	2.22%
5月	4,319,973	4,338,936	4,394,326	1.28%	4,494,549	2.28%	4,802,426	5.02%	6.85%
6月	4,185,386	4,213,493	4,358,073	3.43%	4,855,197	11.41%	4,963,106	3.35%	2.22%
7月	4,301,361	4,375,771	4,600,858	5.14%	4,602,646	0.04%	4,933,954	-0.59%	7.20%
8月	4,184,974	4,180,760	4,485,666	7.29%	4,836,012	7.81%	5,011,315	1.57%	3.62%
9月	4,039,730	4,201,133	4,454,353	6.03%	4,554,940	2.26%	4,855,004	-3.12%	6.59%
10月	4,387,672	4,434,383	5,114,650	15.34%	4,759,862	-6.94%	4,910,438	1.14%	3.16%
11月	4,202,861	4,221,145	4,511,042	6.87%	4,668,680	3.49%			
12月	4,357,045	4,430,368	4,834,107	9.11%	4,917,321	1.72%			
1月	4,311,640	4,434,086	4,630,365	4.43%	4,683,990	1.16%			
2月	4,163,888	4,259,789	4,973,680	16.76%	4,573,111	-8.05%			
3月	4,503,717	4,866,810	5,212,216	7.10%	5,119,346	-1.78%			



全国	H25年度	H26年度	H27年度	前年 同月比	H28年度	前年 同月比	H29年度	前月比	前年 同月比
4月	400,221,226	408,423,611	428,326,191	4.87%	441,213,544	3.01%	453,590,259	-10.17%	2.81%
5月	402,539,840	409,616,235	417,088,647	1.82%	436,565,154	4.67%	471,435,075	3.93%	7.99%
6月	391,523,055	410,708,601	431,691,582	5.11%	461,546,059	6.92%	481,894,816	2.22%	4.41%
7月	415,275,856	423,807,425	445,043,719	5.01%	458,290,787	2.98%	477,895,961	-0.83%	4.28%
8月	398,906,281	403,941,528	430,824,322	6.66%	457,071,406	6.09%	478,162,301	0.06%	4.61%
9月	386,892,438	413,500,750	427,114,817	3.29%	444,591,396	4.09%	470,768,126	-1.55%	5.89%
10月	417,424,122	434,640,958	465,844,801	7.18%	465,094,495	-0.16%	485,456,806	3.12%	4.38%
11月	406,878,218	406,622,529	440,237,389	8.27%	465,338,198	5.70%			
12月	411,771,061	440,514,881	468,996,092	6.47%	473,013,598	0.86%			
1月	404,806,120	430,123,367	444,151,978	3.26%	459,938,947	3.55%			
2月	401,169,624	415,178,561	479,119,609	15.40%	459,276,592	-4.14%			
3月	437,277,803	460,908,523	509,056,454	10.45%	504,957,380	-0.81%			