

「健康経営推進事業」「健康保険 委員委嘱拡大」等の報告

保険者機能の発揮による総合的な取り組みの推進

(1) 健康宣言・健康保険委員・事業者健診結果データ提供同意書の『3点セット』勧奨・・・データヘルス計画

① 平成28年11月末の状況（取り組み開始 平成28年7月15日）

	獲得件数 (電話のみ)	累計	28年度末目標値
健康づくり宣言	289	1,088	1,000
健康保険委員	88	1,774	1,800
データ提供の同意書	244	1,810	1,800

② 勧奨手段

- レ の記入
- レ の記入
- レ の記入
- 事業主印

ご登録はこの用紙をFAXするだけです
 FAX: 0857-25-0060 協会けんぽ鳥取支部 企画総務グループ
 登録される項目に☑を入れてください。☑せずに登録されている項目は“済”と表示されます。

定期健康診断の結果データを提供します。
労働安全衛生法に基づいて実施した定期健康診断のうち、0歳以上19歳未満の協会けんぽ加入者の健康診断データ等、健康診断実施機関から協会けんぽに転送可能なデータを転送することに関する同意書。労働安全衛生法に基づいて実施した定期健康診断のうち、0歳以上19歳未満の協会けんぽ加入者の健康診断データ等、健康診断実施機関から協会けんぽに転送可能なデータを転送することに関する同意書。労働安全衛生法に基づいて実施した定期健康診断のうち、0歳以上19歳未満の協会けんぽ加入者の健康診断データ等、健康診断実施機関から協会けんぽに転送可能なデータを転送することに関する同意書。

健診機関名	実施月	健診機関名	実施月
鳥取県労働安全衛生協会	月	鳥取県	月
中部労働衛生協会鳥取支部	月	津井保健医療院	月
中部労働衛生協会米子支部	月	野島病院	月
鳥取赤十字病院	月	鳥取病院	月
鳥取市立病院	月	博愛病院	月
福岡病院	月	米子市協クリニク	月
鳥取生協病院	月	健康総合病院	月
智徳病院	月	鳥取病院	月

“社員の健康づくり宣言”をします。

健康保険委員として推薦します。

お名前	性別
役職	年齢
メールアドレス	

上記のどおし書きをお願いします。

事業主印

勧奨対象事業所数

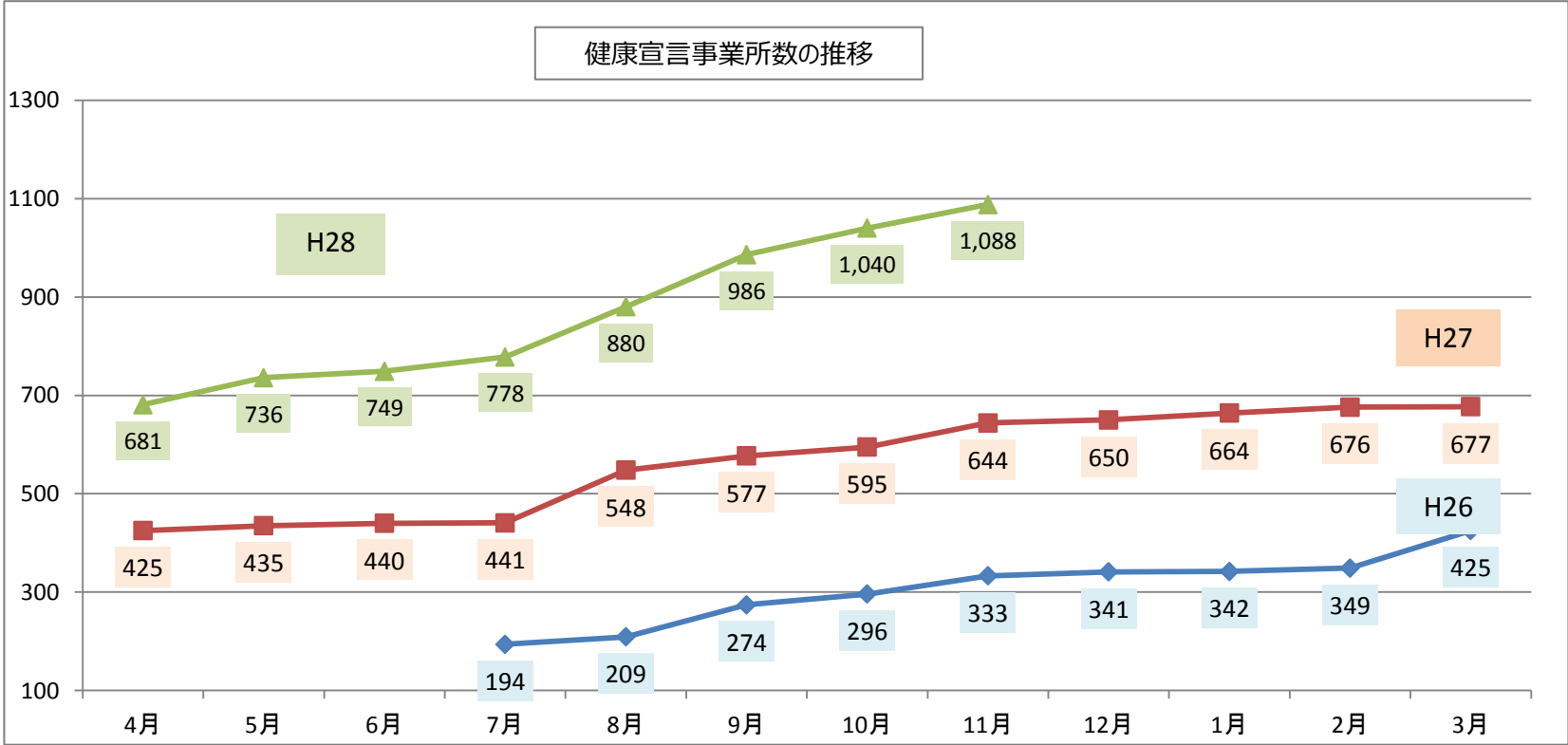
健康づくり宣言	3,087
健康保険委員	2,348
データ提供の同意書	2,325

保険者機能の発揮による総合的な取り組みの推進

●「健康経営推進事業（支部データヘルス計画）」：宣言状況

・健康経営宣言事業所数 平成30年3月末目標 **1,000**事業所

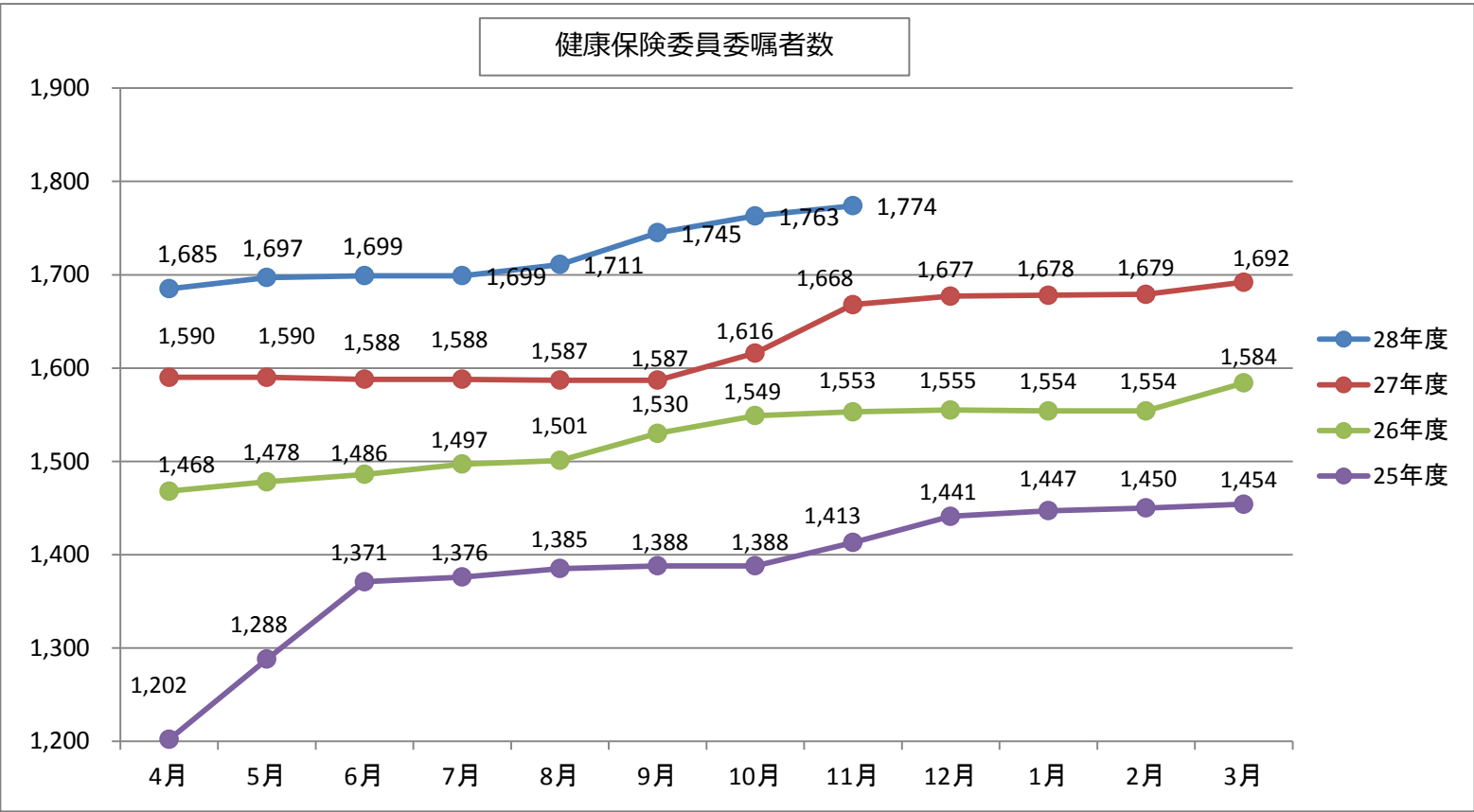
- ・平成28年5月 未宣言事業所へ勸奨状送付
2,552事業所、勸奨対象は平成26年度生活習慣病受診率80%以上もしくは事業者健診データ提供同意書のない事業所
- ・平成28年7月 電話勸奨実施、支部各種広報物で定期的に紹介
- ・鳥取県、経済団体などの協力を得、広報紙への掲載・同封、各種説明会への参加を要請



保険者機能の発揮による総合的な取り組みの推進

●健康保険委員設置事業所数 1,800事業所目標

- ・平成28年7月 電話勧奨実施（企画職員、派遣業者）「健康保険委員・健康宣言・事業者健診データ同意書」の3点セットを勧奨
- ・新規適用事業所に対して、年金機構開催の新規適用事業所説明会に参加し呼びかけ
- ・鳥取県、経済団体などの協力を得、広報紙への掲載・同封、各種説明会への参加を要請



I 保険者機能の発揮による総合的な取り組みの推進

●「健康経営推進事業（支部データヘルス計画）」 研修会・セミナーなどの実施（健康になろうプロジェクト2016）

（社）日本海新聞
2016年（平成28年）7月1日 金曜日
（18）

健康で生き残るためには、一人ひとりが健康であることのありがたみや予防することの重要性を認識し、早期発見・早期治療により病気の重症化を防ぐこと、日々の生活の中で食生活や運動習慣の定着・改善などにより予防的な手段が必要です。健康人が増えれば、国家経済発展の原動力も増えますよ。

日本海新聞では、鳥取県と聯合けんぽ鳥取支部とともに「健康経営推進日本一」を合言葉に、県民の健康増進を全面的に推進するため2015年から組織やイベントを通じて普及プロジェクトを展開しています。今年も2016年バージョンとして本誌スタート。特に今年は、日本海新聞にも組み込まれ「国庫」ともつながる「健康経営」に政府指定で、健康増進特ととも協力ながら企業経営者や職員の間に健康経営の導入や積極展開を呼び掛けていきます。

健康経営の推進を推進する企業への健康経営の推進を願い、関係団体や関係企業の皆さまと手を携えて、プロジェクトをより広く効果的に展開していきます。

（鳥取県 健康経営推進委員会）

「脱不健康県 めざせ!!「健康寿命」日本一

健康経営推進事業「健康経営」の推進を願い、関係団体や関係企業の皆さまと手を携えて、プロジェクトをより広く効果的に展開していきます。

「社長さん白書2015」中小企業経営者が考える会社の健康づくり

健康経営の推進を推進する企業への健康経営の推進を願い、関係団体や関係企業の皆さまと手を携えて、プロジェクトをより広く効果的に展開していきます。

健康経営セミナー「健康ホワイト企業で人材不足に勝つ」

健康経営の推進を推進する企業への健康経営の推進を願い、関係団体や関係企業の皆さまと手を携えて、プロジェクトをより広く効果的に展開していきます。

まずは「健康経営宣言」を!

健康経営の推進を推進する企業への健康経営の推進を願い、関係団体や関係企業の皆さまと手を携えて、プロジェクトをより広く効果的に展開していきます。

健康経営の推進を推進する企業への健康経営の推進を願い、関係団体や関係企業の皆さまと手を携えて、プロジェクトをより広く効果的に展開していきます。

日程	地域	参加者数
平成28年10月17日(月)	東部	83
平成28年10月18日(火)	中部	27
平成28年10月19日(水)	西部	57

I 保険者機能の発揮による総合的な取り組みの推進

●「健康経営推進事業（支部データヘルス計画）」 研修会・セミナーなどの実施（健康になろうプロジェクト2016）

脱「不健康県」

めざせ!!「健康寿命」日本一

鳥取県民健康になろうプロジェクト 2016

「健康経営実践セミナー」

10月
県内3カ所で開催
17日 とりぎん文化会館
18日 新日本海琴弾社中郷本社ホール
19日 英子コンベンションセンター

無料体験コーナー

専門家がアドバイス

鳥取県民に届けたい「健康になろう」健康経営「ツール」では、県民の健康意識を高め、健康寿命を伸ばす。健康経営実践セミナー、健康診断、健康相談、健康イベント、健康グッズの紹介、健康経営実践セミナーなど、様々な取り組みを通じて、健康経営の推進を図ります。



健康経営実践セミナー

アドバイザー活用で前進

鳥取県から広げよう！

健康経営をはじめよう

東出雲工業所サテライト・交差点健康推進課
藤田 善三氏

社員の健康投資が企業の持続的な成長を促す

東出雲工業所サテライト・交差点健康推進課
吉井 祐司氏

日常の動線で取り組む



健康経営実践セミナー

健康経営って?

生産性低下、業績に影響
社員の健康管理、健康に対する投資は重要なポイント!!

「社員の意識付けに」

表彰制度や低利融資



健康経営実践セミナー

次世代ヘルスケア産業の創出

健康経営と地方創生の視点
赤益 慎吾氏

健康経営の第一歩は社員の健康状態の把握から!

「社員の健康づくり宣言」をすると
企業健康度カルテを毎年差し上げます!

96の事業所様に「自社の健康課題を把握できた」とご報告いただきました!

「血圧」(運動習慣)など12の指標ごとに、A~Dのランクで健康課題がパッと分かる!

全国健康保険協会 鳥取支部 協会けんぽ

健康経営 鳥取 協会けんぽ

健康経営係 TEL.0857-25-0051 (FAX.30-17-15)

平成28年11月23日
日本海新聞

I 保険者機能の発揮による総合的な取り組みの推進

●「健康経営推進事業(支部データヘルス計画)」研修会・セミナーなどの実施(健康になろうプロジェクト2016)

調査分析事業「たばこアンケート」のデータ活用事例

脱^o不健康県 がんから県民を守りたい!

めざせ!!「健康寿命」日本一

喫煙データが語る健康PJ県民喫煙のススメ

煙の向こうに明るい未来!

たばこを吸うこと(喫煙)はがんの最大の発生要因とも言われているの知ってる? 「ニコチン」「タール」「一酸化炭素」の3大有害物質を含んでいて、健康に被害を及ぼすことが科学的にも証明されている。が、ただでなく、心臓や血管、気管支などの病氣、糖尿病などの原因にもなるんだって。また妊娠中は自然流産や早産などの妊娠合併症のリスクを高めるとも言われているの。自分が吸わなくても、人のたばこの煙(受動喫煙)でも心筋梗塞や肺がんに加え、乳幼児の喘息や突然死症候群などの原因になったり、子どもの成長・運動能力・学習能力が低下するといったリスクもあるらしいの。一方で、禁煙することによる健康改善効果についても明らかにされているんだって。「健康に悪い」と自分で分かかっていてもやめられないあなた。火をつける前にちょっと手を止めて、産の先にある未来の自分の姿、また家族の顔を想像してみてください。

Q禁煙したいと思いますか?

禁煙したい **70%**
喫煙者1,770名回答

Q禁煙して良かったことは?

禁煙して良かった **84%**
禁煙に成功した1,143名回答 ※複数回答可

Q禁煙成功の大きなきっかけは?

禁煙に成功した **20%**
禁煙に成功した1,167名回答

Q受動喫煙で不快な思いをした場所は?

禁煙に成功した **80%**
禁煙に成功した1,203名回答 ※複数回答可

市町村別喫煙率 (%)

出典: 鳥取県市民生活調査事務局調査データ (2014年度、鳥取県単分) 調査で結果を整理した本人 (35~74歳) の生活実態に基く

喫煙率(都道府県別)

出典: 国民生活基礎調査2013年、20歳以上 (%)

特別協賛

協賛

鳥取県民健康になろうプロジェクト2016 健康経営のススメ fin

日本海新聞事業課 ☎(0857)21-2885

鳥取県民健康になろうプロジェクト

平成28年12月1日 日本海新聞

健康保険給付等 健康保険委員の活動強化と委嘱者数拡大

● 年金委員・健康保険委員研修会

社員の健康づくり宣言ポイント対象 **8ポイント** **無料**

社会保険事務手続きに役立つ情報満載!!

第6回 年金委員・健康保険委員研修会

主催 全国健康保険協会鳥取支部 / 日本年金機構 共催 鳥取労働局

年に1度の年金委員・健康保険委員研修会(委員限定)を開催いたします。社会保険の手続きをするなかで、ちょっとした疑問をそのままにしていることはありませんか?今回は、ライフステージ毎に利用できる社会保険制度の説明など、基礎知識を習得・再確認するのに最適な研修内容となっています。初心者からベテランの委員様まで、ぜひこの研修会をご利用ください。

米子会場 **11月17日(木)**
米子コンベンションセンター 国際会議室
米子市末広町294

倉吉会場 **11月24日(木)**
倉吉未来中心 小ホール
倉吉市駄経寺町212-5

鳥取会場 **11月29日(火)**
とりぎん文化会館 小ホール
鳥取市尚徳町101-5

プログラム (3会場共通) **時間は目安です**

13:00~ 受付開始

13:30~ 主催者あいさつ
(健康保険委員表彰・年金委員表彰)

14:00~ **精神障害の労災認定の仕組み**
～鳥取労働局～

仕事によるストレス(業務による心理的負荷)が関係した精神障害の労災請求が増えています。精神障害の労災認定の仕組みをご説明するとともに、職場においてご留意いただきたいポイントを実例を基にお伝えいたします。

～休憩～

14:50~ **ライフステージ毎に利用できる社会保険**
～協会けんぽ・年金機構～

年金や健康保険の社会保険は就職・結婚・出産・退職など人生のイベントや年齢によって利用できる制度を多種多様にご利用しています。今回の研修会ではライフステージ毎に利用できる主な制度を整理して説明いたします。

16:30 閉会

当日はスライドを使用してご説明いたします。できるだけ前の席からお話になってお戻りいただきますようお願い申し上げます。

参加ご希望の方は下部をご記入のうえ**FAX**にてお申込みください。 **お申し込み後、本紙を保管いただき、当日の会場受付にお戻りください。**

(先着順となります。会場が満席となった場合にはご参加いただけない場合がありますのでお早めにお申し込みください。)

希望会場	事業所名称	参加予定者氏名
鳥取	(健康保険の事業所記号: 数字7～8ケタ)	(複数名参加される場合は全員の氏名をご記入ください。)
倉吉		
米子		
計		名

お申し込みはコチラ **FAX:0857-25-0060** 協会けんぽ鳥取支部 企画総務グループ (電話0857-25-0051)

支部長表彰	地域	事業所名
竹中 康郎 様	東部	株式会社 興洋工務店
森田 寿江 様	東部	鳥取協同青果 株式会社
桑本 万里子 様	中部	株式会社 伊藤建設
三宅 菜穂子 様	西部	株式会社 リンクス
河島 慶子 様	西部	有限会社 河島農具製作所

日程	地域	参加者数
平成28年11月17日(木)	西部	146
平成28年11月24日(木)	中部	76
平成28年11月29日(水)	東部	128

健康保険給付等 健康保険委員の活動強化と委嘱者数拡大

● 年金委員・健康保険委員研修会

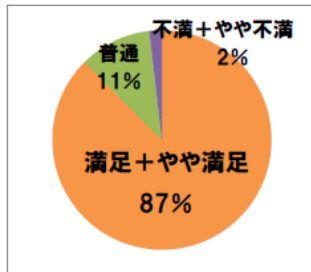
「ライフステージ毎に利用できる社会保険」と題し、パネルディスカッション方式での研修



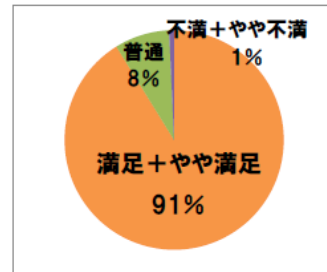
左：司会
右（パネラー）：年金事務所・協会けんぽ

【満足度（「けんぽ・年金」の研修についてアンケート結果より）】

▽内容



▽資料



第6回年金委員・健康保険委員研修会

ライフステージ毎に利用できる社会保険

全国健康保険協会鳥取支部
鳥取・倉吉・米子年金事務所

年金や健康保険の社会保険は就職・結婚・出産・退職など、ライフステージによって利用できる制度が様々です。

皆様の会社にお勤めの従業員様とご家族に合わせて社会保険制度をご活用ください。

本資料には主な制度とその概要を掲載しております。ご不明なことは最寄りの年金事務所または協会けんぽへお問い合わせください。

1