

平成25年度  
協会けんぽ鳥取支部  
統計基礎資料  
適用編

【平成27年1月発行】

680-8560 鳥取市扇町58 ナカヤビル4階  
全国健康保険協会(協会けんぽ) 鳥取支部  
企画総務グループ  
電話/0857-25-0051 FAX/0857-25-0060

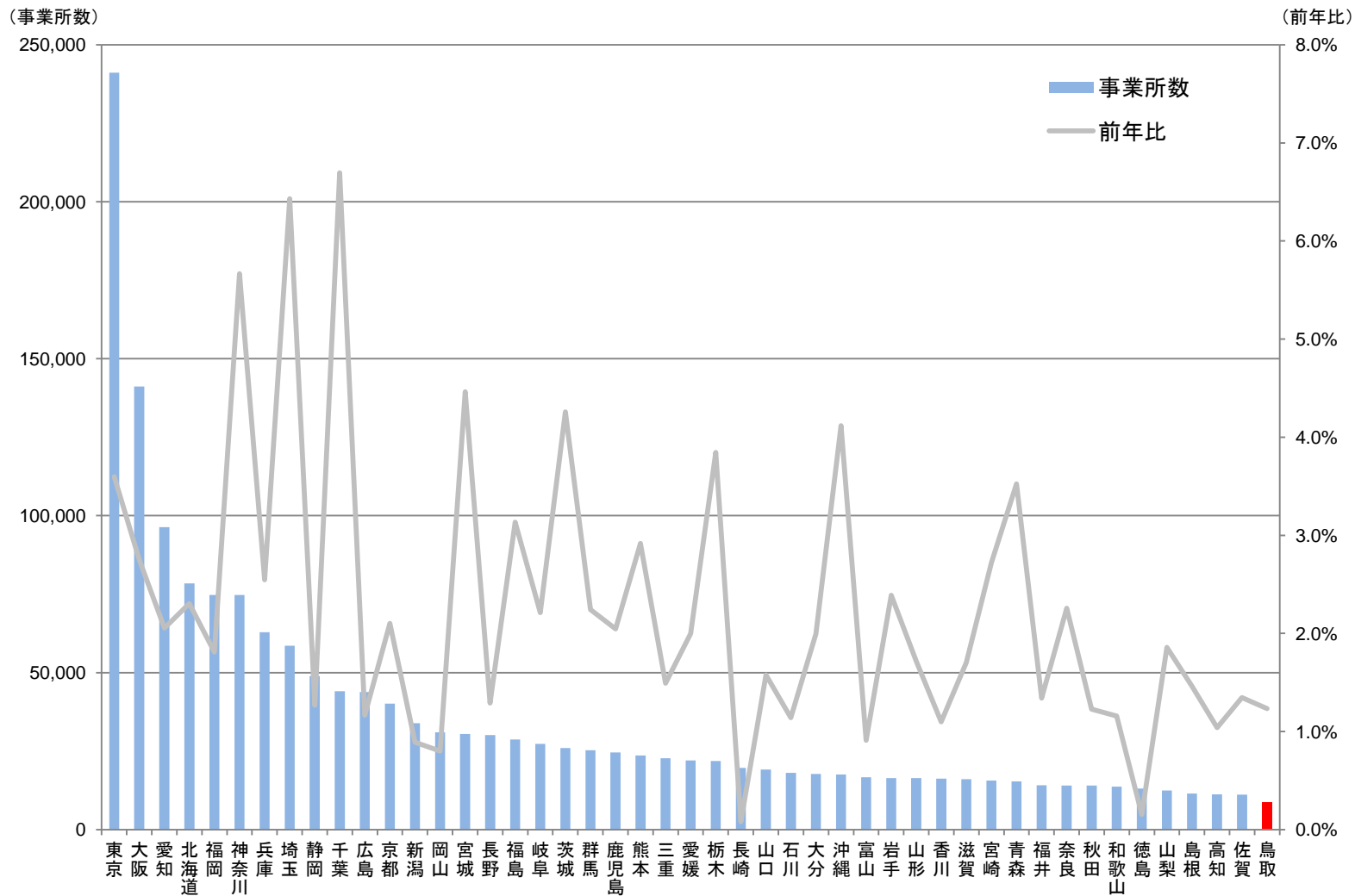
# もくじ

都道府県別/事業所数	.....	p2
市町村別/事業所数	.....	p3
業種別/事業所数	.....	p4
被保険者数別/事業所数	.....	p4
都道府県別/加入者数	.....	p5
業種別/被保険者数	.....	p6
被保険者数別/被保険者数	.....	p6
加入者の構成	.....	p7
市町村別/加入者数	.....	p8
市町村別/年齢階級別/加入者の構成	.....	p9
都道府県別/扶養率(被保険者1人当たり被扶養者数)	.....	p10
都道府県別/標準報酬月額 の平均	.....	p11
業種別/標準報酬月額 の平均	.....	p12
被保険者数別/標準報酬月額 の平均	.....	p12

# 都道府県別/事業所数

- 統計年月:平成26年3月末
- 事業所が加入する都道府県支部別に集計

支部名	事業所数	前年比
東京	241,101	3.6%
大阪	141,121	2.7%
愛知	96,338	2.1%
北海道	78,423	2.3%
福岡	74,743	1.8%
神奈川	74,727	5.7%
兵庫	62,883	2.5%
埼玉	58,539	6.4%
静岡	48,900	1.3%
千葉	44,056	6.7%
広島	43,809	1.2%
京都	40,085	2.1%
新潟	33,878	0.9%
岡山	30,937	0.8%
宮城	30,424	4.5%
長野	30,116	1.3%
福島	28,729	3.1%
岐阜	27,285	2.2%
茨城	25,934	4.3%
群馬	25,229	2.2%
鹿児島	24,532	2.0%
熊本	23,595	2.9%
三重	22,724	1.5%
愛媛	22,002	2.0%
栃木	21,877	3.8%
長崎	19,658	0.1%
山口	19,146	1.6%
石川	18,102	1.1%
大分	17,736	2.0%
沖縄	17,493	4.1%
富山	16,624	0.9%
岩手	16,419	2.4%
山形	16,379	1.7%
香川	16,188	1.1%
滋賀	16,001	1.7%
宮崎	15,601	2.7%
青森	15,366	3.5%
福井	14,138	1.3%
奈良	14,055	2.3%
秋田	14,032	1.2%
和歌山	13,650	1.2%
徳島	13,045	0.2%
山梨	12,398	1.9%
島根	11,469	1.5%
高知	11,191	1.0%
佐賀	11,151	1.3%
鳥取	8,708	1.2%
全国計	1,680,537	2.7%



# 市町村別/事業所数

- 統計年月:平成26年3月末
- 鳥取支部に加入する事業所の所在地別に集計

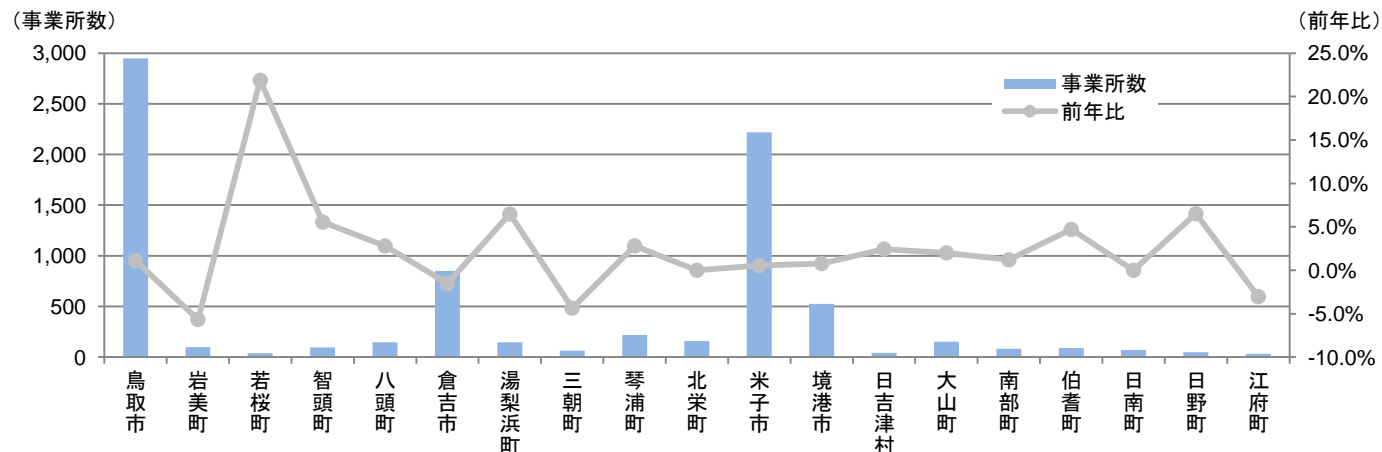
	事業所数	構成割合	前年比
鳥取市	2,947	36.7%	1.1%
岩美町	100	1.2%	-5.7%
若桜町	39	0.5%	21.9%
智頭町	95	1.2%	5.6%
八頭町	147	1.8%	2.8%
倉吉市	851	10.6%	-1.5%
湯梨浜町	148	1.8%	6.5%
三朝町	66	0.8%	-4.3%
琴浦町	219	2.7%	2.8%
北栄町	158	2.0%	0.0%
米子市	2,219	27.6%	0.5%
境港市	525	6.5%	0.8%
日吉津村	42	0.5%	2.4%
大山町	153	1.9%	2.0%
南部町	84	1.0%	1.2%
伯耆町	89	1.1%	4.7%
日南町	70	0.9%	0.0%
日野町	49	0.6%	6.5%
江府町	32	0.4%	-3.0%
(再掲) 東部地区	3,328	41.4%	1.3%
(再掲) 中部地区	1,442	18.0%	-0.1%
(再掲) 西部地区	3,263	40.6%	0.8%
合計	8,033	100%	0.9%

※被保険者が存在しない事業所を除く

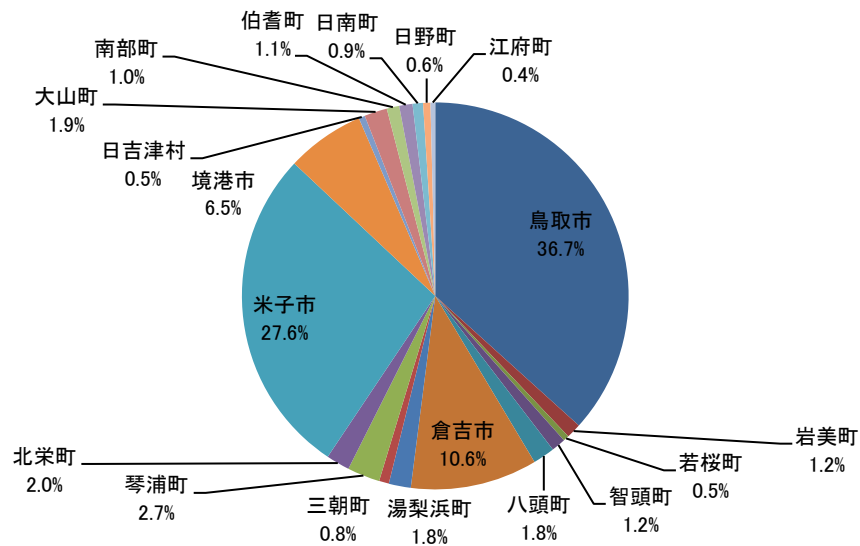
東部地区:鳥取市、岩美町、若桜町、智頭町、八頭町

中部地区:倉吉市、湯梨浜町、三朝町、琴浦町、北栄町

西部地区:米子市、境港市、日吉津村、大山町、南部町、伯耆町、日南町、日野町、江府町



事業所数構成割合

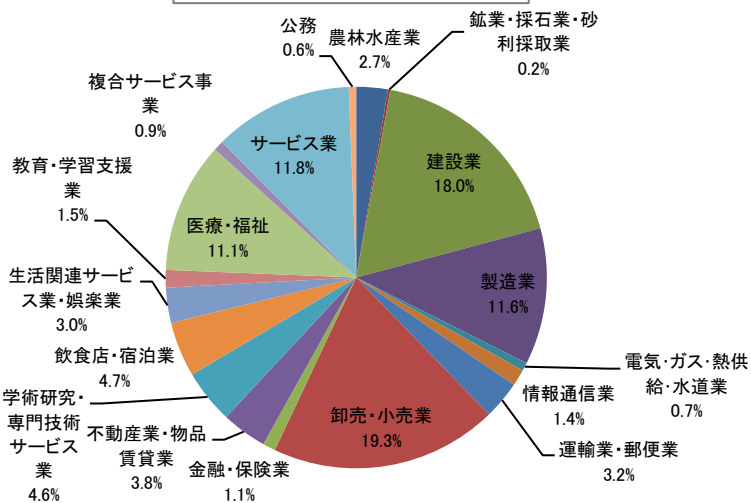


# 業種別/事業所数

- 統計年月:平成26年3月末
- 事業所情報を元に産業大分類に集計

業態区分	事業所数	構成割合	対前年比	構成割合 (全国)	対前年比 (全国)
農林水産業	232	2.7%	5.9%	1.3%	5.6%
鉱業・採石業・砂利採取業	18	0.2%	-14.3%	0.2%	-1.8%
建設業	1,564	18.0%	2.8%	17.7%	5.8%
製造業	1,008	11.6%	0.1%	13.7%	-0.9%
電気・ガス・熱供給・水道業	60	0.7%	3.4%	0.7%	-5.5%
情報通信業	123	1.4%	4.2%	2.8%	4.4%
運輸業・郵便業	282	3.2%	-2.8%	3.7%	-0.3%
卸売・小売業	1,678	19.3%	-1.1%	18.1%	0.9%
金融・保険業	94	1.1%	1.1%	0.9%	3.1%
不動産業・物品賃貸業	335	3.8%	2.1%	5.8%	4.8%
学術研究・専門技術サービス業	397	4.6%	5.0%	7.2%	6.5%
飲食店・宿泊業	407	4.7%	0.5%	3.5%	3.9%
生活関連サービス業・娯楽業	259	3.0%	1.2%	3.1%	4.5%
教育・学習支援業	130	1.5%	8.3%	1.4%	2.0%
医療・福祉	965	11.1%	2.3%	9.2%	4.9%
複合サービス事業	75	0.9%	1.4%	0.6%	0.2%
サービス業	1,026	11.8%	0.8%	9.2%	0.6%
公務	55	0.6%	-1.8%	0.7%	-1.0%
合計	8,708	100%	1.2%	100%	2.7%

事業所数構成割合

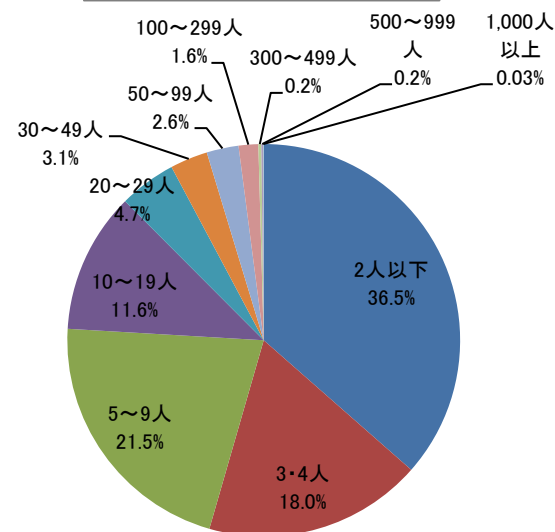


# 被保険者数別/事業所数

- 統計年月:平成26年3月末
- 事業所情報を元に集計

被保険者数	事業所数	構成割合	前年比	構成割合 (全国)	前年比 (全国)
2人以下	3,176	36.5%	1.9%	42.6%	3.6%
3・4人	1,567	18.0%	1.4%	17.1%	2.5%
5～9人	1,869	21.5%	0.9%	18.6%	1.9%
10～19人	1,009	11.6%	-0.9%	11.0%	1.9%
20～29人	409	4.7%	3.8%	3.9%	1.5%
30～49人	270	3.1%	-2.2%	3.0%	2.0%
50～99人	229	2.6%	0.4%	2.2%	1.9%
100～299人	141	1.6%	3.7%	1.3%	1.8%
300～499人	21	0.2%	10.5%	0.2%	1.7%
500～999人	14	0.2%	0%	0.1%	3.3%
1,000人以上	3	0.03%	0%	0.05%	2.4%
合計	8,708	100%	1.2%	100%	2.7%

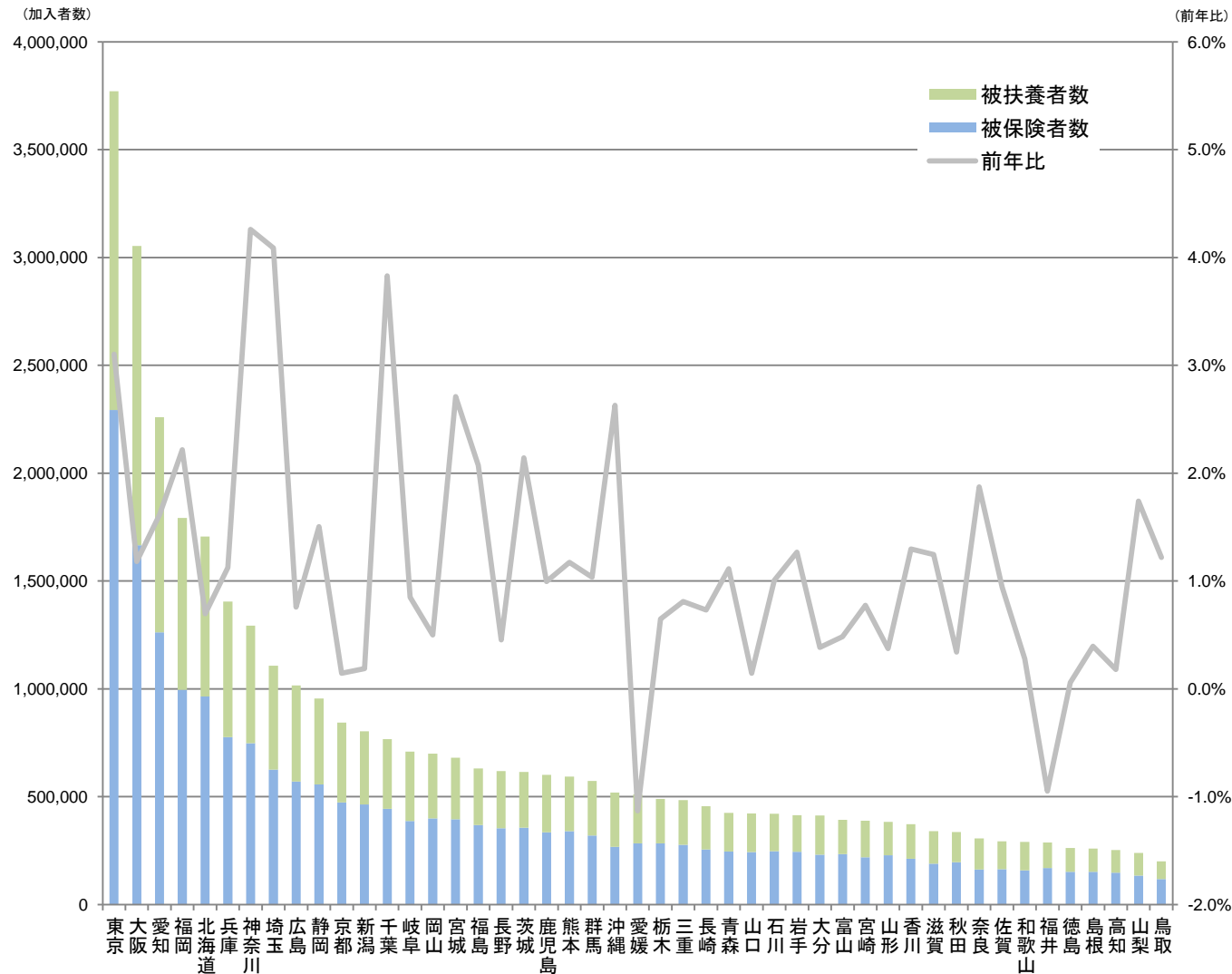
事業所数構成割合



# 都道府県別/加入者数

- 統計年月:平成26年3月末
- 事業所が加入する都道府県支部別に集計

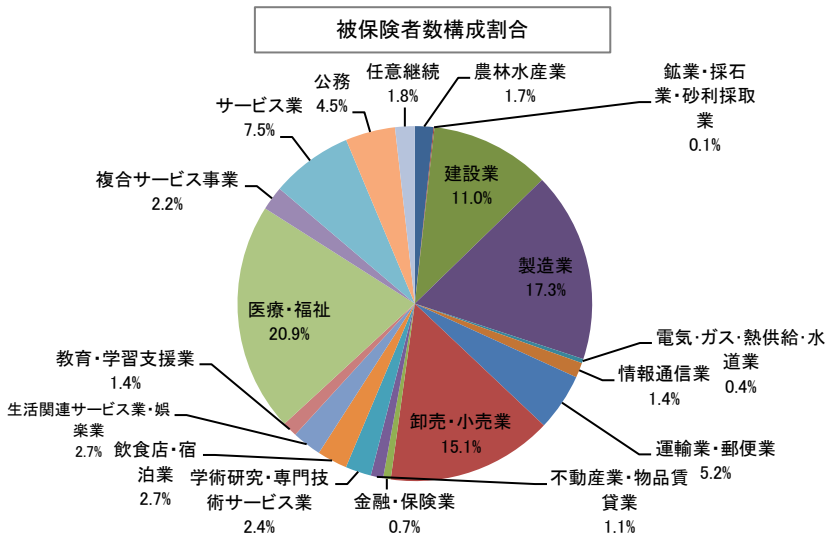
支部名	被保険者数	前年比	被扶養者数	前年比	加入者数 (被保険者+被扶養者)	前年比
東京	2,293,594	3.9%	1,477,153	1.9%	3,770,747	3.1%
大阪	1,665,154	1.7%	1,387,967	0.6%	3,053,121	1.2%
愛知	1,262,022	2.4%	997,986	0.7%	2,260,008	1.6%
福岡	994,881	2.4%	797,917	2.0%	1,792,798	2.2%
北海道	964,353	1.6%	741,811	-0.4%	1,706,164	0.7%
兵庫	776,158	1.6%	629,142	0.5%	1,405,300	1.1%
神奈川	747,678	4.7%	545,618	3.6%	1,293,296	4.3%
埼玉	624,934	4.3%	481,868	3.8%	1,106,802	4.1%
広島	569,907	1.3%	445,754	0.1%	1,015,661	0.8%
静岡	556,376	1.9%	398,271	1.0%	954,647	1.5%
京都	472,865	0.6%	371,164	-0.4%	844,029	0.1%
新潟	464,281	1.1%	339,021	-1.0%	803,302	0.2%
千葉	443,885	4.3%	322,470	3.2%	766,355	3.8%
岐阜	387,297	1.4%	322,066	0.2%	709,363	0.8%
岡山	399,228	1.0%	300,494	-0.1%	699,722	0.5%
宮城	394,600	3.8%	285,568	1.3%	680,168	2.7%
福島	368,016	3.4%	263,057	0.3%	631,073	2.1%
長野	354,046	1.1%	265,121	-0.5%	619,167	0.5%
茨城	356,548	2.5%	257,944	1.6%	614,492	2.1%
鹿児島	334,326	1.6%	266,762	0.3%	601,088	1.0%
熊本	339,620	1.9%	253,633	0.2%	593,253	1.2%
群馬	319,515	1.6%	253,096	0.3%	572,611	1.0%
沖縄	267,773	3.6%	250,784	1.6%	518,557	2.6%
愛媛	284,074	-0.3%	226,496	-2.2%	510,570	-1.1%
栃木	283,551	1.1%	206,162	0.1%	489,713	0.6%
三重	276,113	1.5%	207,326	-0.1%	483,439	0.8%
長崎	255,596	1.4%	200,096	-0.1%	455,692	0.7%
青森	245,592	2.0%	178,533	-0.1%	424,125	1.1%
山口	242,543	0.6%	179,565	-0.4%	422,108	0.1%
石川	246,804	1.5%	174,272	0.3%	421,076	1.0%
岩手	244,791	2.5%	168,647	-0.5%	413,438	1.3%
大分	231,461	0.8%	180,686	-0.1%	412,147	0.4%
富山	233,954	1.0%	158,180	-0.3%	392,134	0.5%
宮崎	219,215	1.3%	168,570	0.1%	387,785	0.8%
山形	228,847	1.1%	154,089	-0.7%	382,936	0.4%
香川	211,996	1.6%	159,897	1.0%	371,893	1.3%
滋賀	189,401	1.7%	151,188	0.7%	340,589	1.2%
秋田	196,148	1.2%	139,568	-0.9%	335,716	0.3%
奈良	162,217	3.1%	143,482	0.5%	305,699	1.9%
佐賀	164,068	1.3%	128,962	0.4%	293,030	0.9%
和歌山	157,760	1.0%	132,380	-0.5%	290,140	0.3%
福井	169,338	-0.5%	117,956	-1.5%	287,294	-0.9%
徳島	151,533	0.5%	110,246	-0.6%	261,779	0.1%
鳥根	151,156	0.8%	107,695	-0.2%	258,851	0.4%
高知	147,919	0.8%	104,843	-0.6%	252,762	0.2%
山梨	134,489	2.3%	104,141	1.1%	238,630	1.7%
鳥取	117,554	1.7%	82,524	0.5%	200,078	1.2%
全国計	20,303,177	2.2%	15,340,171	0.7%	35,643,348	1.5%



# 業種別／被保険者数

- 統計年月：平成26年3月末
- 事業所情報を元に産業大分類に集計

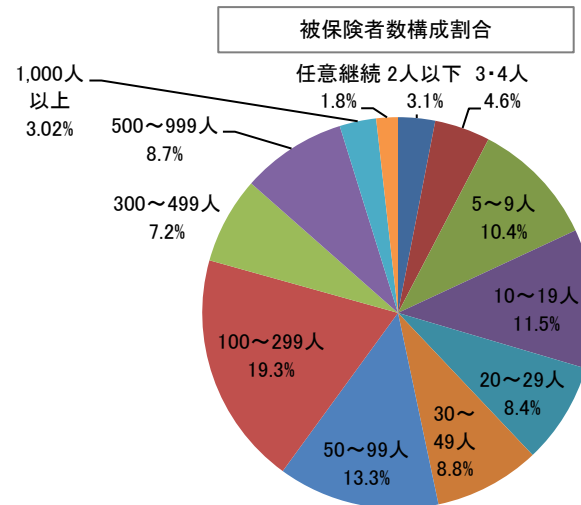
業態区分	被保険者数	構成割合	対前年比	構成割合 (全国)	対前年比 (全国)
農林水産業	1,981	1.7%	5.0%	0.9%	2.9%
鉱業・採石業・砂利採取業	102	0.1%	-15.0%	0.2%	0.4%
建設業	12,876	11.0%	3.0%	9.2%	5.0%
製造業	20,380	17.3%	0.0%	18.7%	-0.3%
電気・ガス・熱供給・水道業	452	0.4%	2.7%	0.6%	-1.8%
情報通信業	1,609	1.4%	5.9%	1.9%	3.7%
運輸業・郵便業	6,143	5.2%	1.5%	7.7%	1.7%
卸売・小売業	17,792	15.1%	-0.2%	14.4%	1.3%
金融・保険業	814	0.7%	1.6%	0.7%	0.1%
不動産業・物品賃貸業	1,323	1.1%	2.5%	2.2%	3.6%
学術研究・専門技術サービス業	2,766	2.4%	14.4%	3.7%	4.3%
飲食店・宿泊業	3,231	2.7%	0.1%	3.2%	3.5%
生活関連サービス業・娯楽業	3,148	2.7%	1.5%	3.0%	2.0%
教育・学習支援業	1,620	1.4%	4.9%	1.6%	3.0%
医療・福祉	24,527	20.9%	4.4%	17.1%	4.2%
複合サービス事業	2,576	2.2%	-0.7%	1.1%	3.1%
サービス業	8,781	7.5%	-0.4%	9.7%	2.6%
公務	5,332	4.5%	-2.3%	2.6%	0.6%
任意継続	2,101	1.8%	-0.7%	1.6%	-5.0%
合計	117,554	100%	1.7%	100%	2.2%



# 被保険者数別／被保険者数

- 統計年月：平成26年3月末
- 事業所情報を元に集計

被保険者数	被保険者数	構成割合	前年比	構成割合 (全国)	前年比 (全国)
2人以下	3,592	3.1%	-0.1%	3.8%	3.7%
3・4人	5,396	4.6%	1.7%	4.8%	2.5%
5～9人	12,258	10.4%	0.9%	10.1%	2.0%
10～19人	13,524	11.5%	-0.4%	12.2%	1.9%
20～29人	9,820	8.4%	4.1%	7.7%	1.5%
30～49人	10,287	8.8%	-1.4%	9.4%	1.9%
50～99人	15,681	13.3%	0.8%	12.8%	2.0%
100～299人	22,698	19.3%	2.8%	17.4%	1.9%
300～499人	8,435	7.2%	9.7%	6.3%	1.8%
500～999人	10,208	8.7%	2%	6.3%	3.9%
1,000人以上	3,554	3.0%	-1%	7.6%	4.5%
任意継続	2,101	1.8%	-1%	2%	-5.0%
合計	117,554	100%	1.7%	100%	2.2%

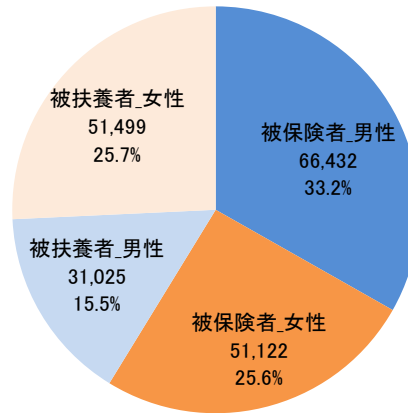


# 加入者の構成

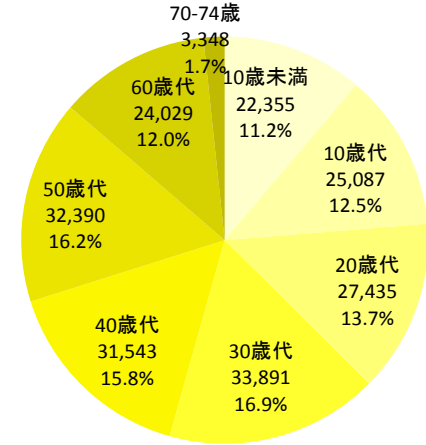
- 統計年月:平成26年3月末
- 鳥取支部加入者を集計

	加入者数	構成割合	前年比
加入者	200,078	100%	1.2%
被保険者	117,554	58.8%	1.7%
男性	66,432	33.2%	2.0%
10歳未満	0	-	-
10歳代	455	0.2%	16.4%
20歳代	9,265	4.6%	0.3%
30歳代	16,006	8.0%	0.9%
40歳代	14,608	7.3%	5.0%
50歳代	14,087	7.0%	-1.6%
60歳代	10,939	5.5%	5.1%
70-74歳	1,072	0.5%	8.1%
女性	51,122	25.6%	1.3%
10歳未満	0	-	-
10歳代	333	0.2%	5.7%
20歳代	8,810	4.4%	-2.0%
30歳代	12,104	6.0%	0.7%
40歳代	11,932	6.0%	3.1%
50歳代	12,224	6.1%	0.4%
60歳代	5,281	2.6%	6.1%
70-74歳	438	0.2%	8.1%
被扶養者	82,524	41.2%	0.5%
男性	31,025	15.5%	0.8%
10歳未満	11,387	5.7%	0.6%
10歳代	12,376	6.2%	1.7%
20歳代	4,202	2.1%	-2.9%
30歳代	673	0.3%	2.9%
40歳代	238	0.1%	6.3%
50歳代	469	0.2%	-2.9%
60歳代	1,320	0.7%	4.3%
70-74歳	360	0.2%	5.6%
女性	51,499	25.7%	0.4%
10歳未満	10,968	5.5%	1.6%
10歳代	11,923	6.0%	-0.1%
20歳代	5,158	2.6%	-2.9%
30歳代	5,108	2.6%	0.2%
40歳代	4,765	2.4%	0.8%
50歳代	5,610	2.8%	-1.8%
60歳代	6,489	3.2%	3.5%
70-74歳	1,478	0.7%	1.2%

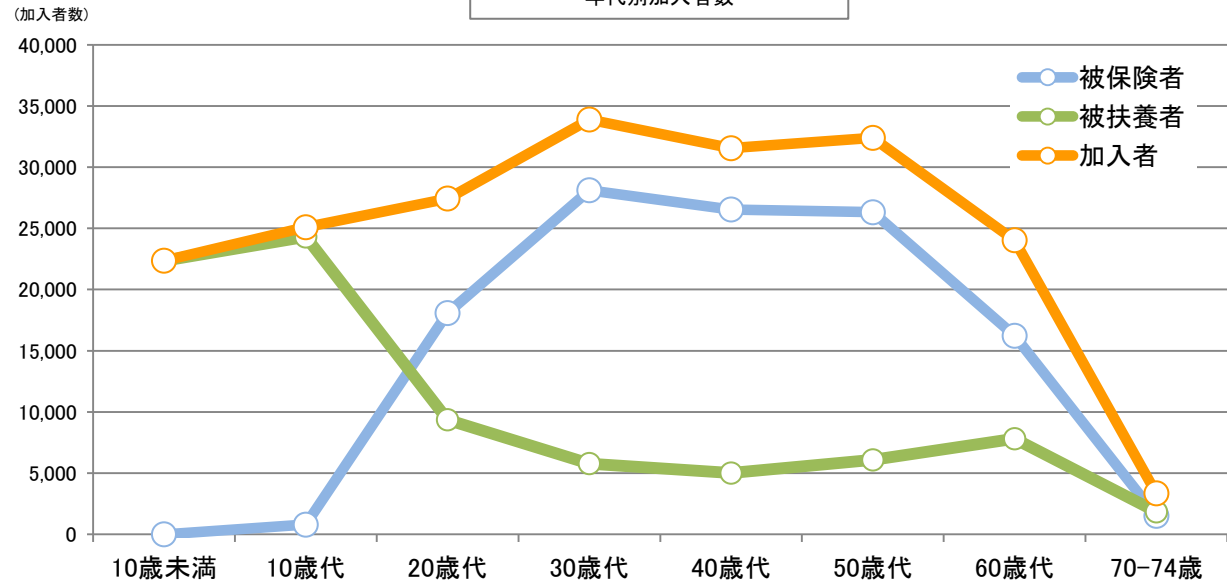
被保険者被扶養者別性別構成割合



年代別構成割合



年代別加入者数



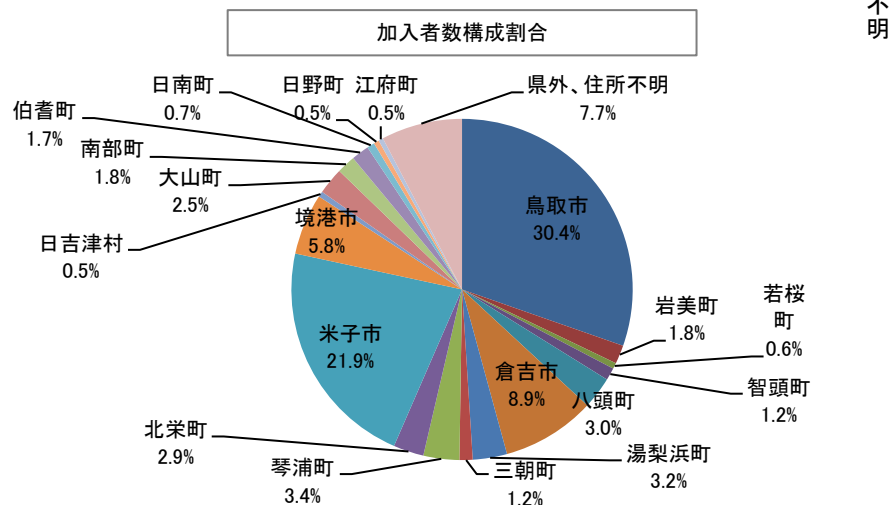
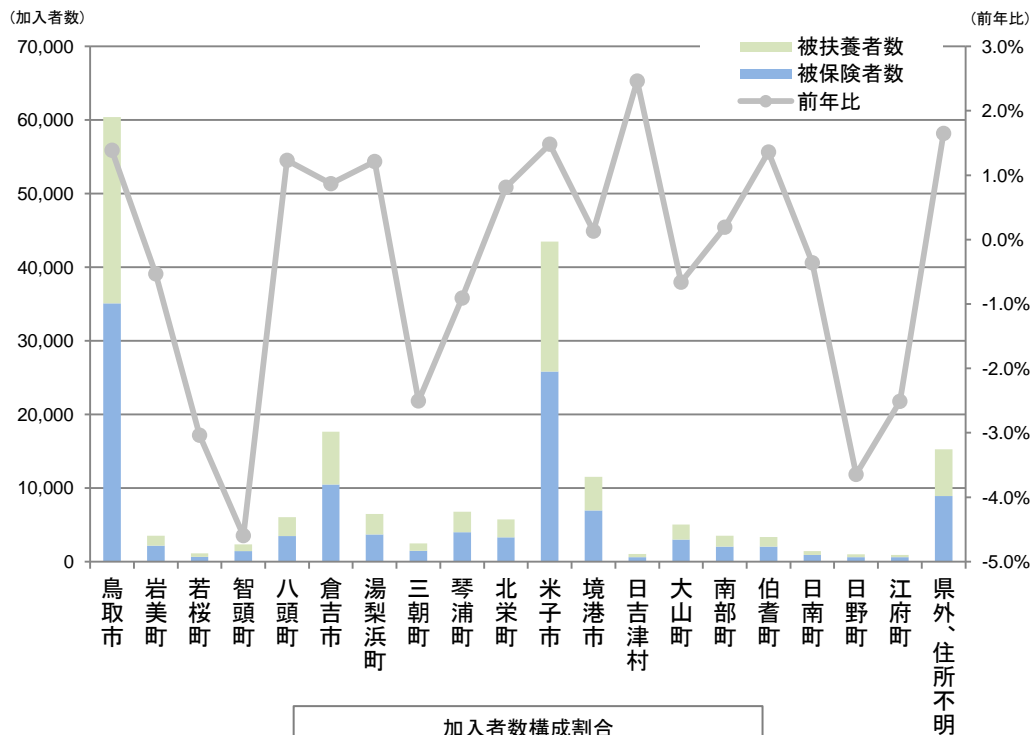


# 市町村別/加入者数

- 統計年月:平成25年度平均
- 鳥取支部被保険者の居住地別に集計

市町村名	被保険者数			被扶養者数			加入者数 (被保険者+被扶養者)		
	数	構成割合	前年比	数	構成割合	前年比	数	構成割合	前年比
鳥取市	35,079	29.9%	1.8%	25,318	31.0%	0.8%	60,397	30.4%	1.4%
岩美町	2,185	1.9%	0.2%	1,323	1.6%	-1.8%	3,508	1.8%	-0.5%
若桜町	636	0.5%	-2.3%	473	0.6%	-4.0%	1,109	0.6%	-3.0%
智頭町	1,433	1.2%	-3.2%	902	1.1%	-6.7%	2,335	1.2%	-4.6%
八頭町	3,454	2.9%	2.1%	2,583	3.2%	0.1%	6,037	3.0%	1.2%
倉吉市	10,467	8.9%	1.0%	7,175	8.8%	0.7%	17,642	8.9%	0.9%
湯梨浜町	3,693	3.1%	1.2%	2,764	3.4%	1.2%	6,458	3.2%	1.2%
三朝町	1,494	1.3%	-1.4%	984	1.2%	-4.2%	2,478	1.2%	-2.5%
琴浦町	3,977	3.4%	0.2%	2,795	3.4%	-2.4%	6,772	3.4%	-0.9%
北栄町	3,302	2.8%	0.7%	2,429	3.0%	1.0%	5,731	2.9%	0.8%
米子市	25,836	22.0%	2.0%	17,646	21.6%	0.8%	43,482	21.9%	1.5%
境港市	6,953	5.9%	0.9%	4,568	5.6%	-1.1%	11,521	5.8%	0.1%
日吉津村	612	0.5%	3.8%	425	0.5%	0.7%	1,037	0.5%	2.5%
大山町	3,005	2.6%	-0.1%	2,017	2.5%	-1.5%	5,022	2.5%	-0.7%
南部町	2,059	1.8%	0.7%	1,451	1.8%	-0.5%	3,510	1.8%	0.2%
伯耆町	2,033	1.7%	1.9%	1,295	1.6%	0.5%	3,328	1.7%	1.4%
日南町	922	0.8%	0.2%	508	0.6%	-1.4%	1,431	0.7%	-0.4%
日野町	605	0.5%	-2.3%	386	0.5%	-5.7%	991	0.5%	-3.6%
江府町	582	0.5%	-0.8%	317	0.4%	-5.5%	900	0.5%	-2.5%
県外、住所不明	8,924	7.6%	2.8%	6,349	7.8%	0.1%	15,273	7.7%	1.6%
(再掲) 東部地区	42,787	36.5%	1.5%	30,600	37.5%	0.3%	73,387	36.9%	1.0%
(再掲) 中部地区	22,933	19.6%	0.7%	16,147	19.8%	-0.05%	39,080	19.6%	0.4%
(再掲) 西部地区	42,608	36.3%	1.5%	28,613	35.0%	0.05%	71,220	35.8%	0.9%
合計	117,251	100%	1.4%	81,708	100%	0.1%	198,960	100%	0.9%

東部地区：鳥取市、岩美町、若桜町、智頭町、八頭町  
 中部地区：倉吉市、湯梨浜町、三朝町、琴浦町、北栄町  
 西部地区：米子市、境港市、日吉津村、大山町、南部町、伯耆町、日南町、日野町、江府町



# 市町村別／年齢階級別／加入者の構成

- 統計年月：平成25年度平均
- 鳥取支部被保険者の居住地別に集計

○加入者数

	10歳未満 10歳代 20歳代 30歳代 40歳代 50歳代 60歳代 70-74歳 合計								
	10歳未満	10歳代	20歳代	30歳代	40歳代	50歳代	60歳代	70-74歳	合計
鳥取市	7,027	7,345	8,324	10,531	9,217	9,774	7,232	947	60,397
被保険者	-	265	5,466	8,654	7,682	7,780	4,780	452	35,079
被扶養者	7,027	7,080	2,858	1,877	1,535	1,994	2,452	495	25,318
岩美町	327	428	568	546	471	740	384	44	3,508
被保険者	-	17	384	481	410	618	263	13	2,185
被扶養者	327	411	184	65	61	122	122	31	1,323
若桜町	70	161	151	131	162	243	154	37	1,109
被保険者	-	5	83	113	135	206	92	2	636
被扶養者	70	156	69	18	26	37	62	35	473
智頭町	222	282	327	328	354	502	276	45	2,335
被保険者	-	13	219	279	316	430	169	8	1,433
被扶養者	222	269	108	49	38	72	107	38	902
八頭町	595	787	889	896	871	1,108	778	113	6,037
被保険者	-	31	528	765	733	890	474	32	3,454
被扶養者	595	756	361	131	137	218	303	82	2,583
倉吉市	2,088	2,227	2,485	2,983	2,721	2,926	1,954	257	17,642
被保険者	-	96	1,634	2,468	2,349	2,444	1,336	139	10,467
被扶養者	2,088	2,131	851	515	372	482	619	118	7,175
湯梨浜町	842	882	913	1,076	989	1,098	586	71	6,458
被保険者	-	27	588	921	847	911	375	24	3,693
被扶養者	842	855	325	155	142	187	212	47	2,764
三朝町	282	287	311	393	363	490	300	53	2,478
被保険者	-	8	210	333	308	420	194	21	1,494
被扶養者	282	280	101	60	54	70	106	31	984
琴浦町	767	953	948	1,079	1,065	1,173	665	122	6,772
被保険者	-	41	631	929	912	983	441	40	3,977
被扶養者	767	911	316	150	153	191	224	82	2,795
北栄町	688	762	818	988	892	967	542	73	5,731
被保険者	-	26	537	821	750	791	353	23	3,302
被扶養者	688	736	281	167	142	176	189	50	2,429
米子市	4,857	5,455	5,899	7,660	7,060	6,361	5,427	763	43,482
被保険者	-	275	4,121	6,312	5,874	5,084	3,763	409	25,836
被扶養者	4,857	5,180	1,778	1,348	1,186	1,278	1,664	354	17,646
境港市	1,136	1,487	1,488	1,842	1,898	1,895	1,565	210	11,521
被保険者	-	89	977	1,523	1,570	1,563	1,125	107	6,953
被扶養者	1,136	1,398	511	319	329	332	440	104	4,568
日吉津村	125	127	133	218	147	145	136	7	1,037
被保険者	-	2	95	174	128	119	88	5	612
被扶養者	125	125	38	43	19	26	48	2	425
大山町	458	689	665	812	785	918	590	105	5,022
被保険者	-	38	448	684	658	756	390	31	3,005
被扶養者	458	651	217	128	128	161	201	74	2,017
南部町	399	489	455	553	496	631	438	50	3,510
被保険者	-	32	319	472	419	514	283	20	2,059
被扶養者	399	457	136	81	76	117	155	30	1,451
伯耆町	311	390	423	538	453	690	481	43	3,328
被保険者	-	18	291	448	387	559	318	13	2,033
被扶養者	311	372	132	90	66	131	163	31	1,295
日南町	135	168	198	189	191	324	194	32	1,431
被保険者	-	11	140	164	172	284	143	10	922
被扶養者	135	157	59	25	19	40	50	22	508
日野町	76	138	108	128	156	197	161	28	991
被保険者	-	7	77	111	137	162	101	11	605
被扶養者	76	131	32	17	19	35	60	18	386
江府町	64	106	115	129	119	198	144	24	900
被保険者	-	9	83	111	107	172	96	5	582
被扶養者	64	97	32	18	12	26	49	19	317

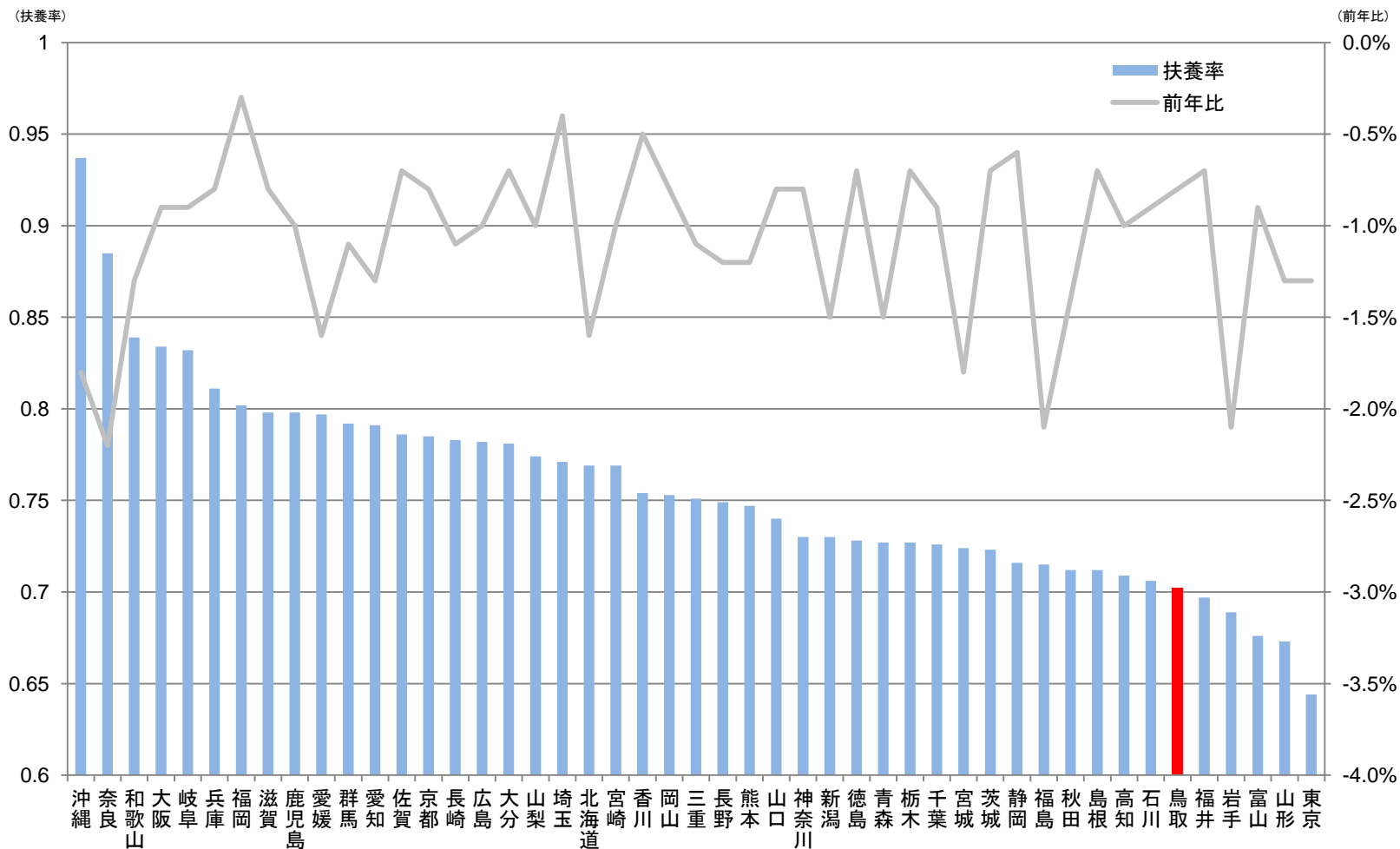
○前年比

	10歳未満 10歳代 20歳代 30歳代 40歳代 50歳代 60歳代 70-74歳 合計								
	10歳未満	10歳代	20歳代	30歳代	40歳代	50歳代	60歳代	70-74歳	合計
鳥取市	1.4%	1.8%	-1.9%	0.8%	4.1%	-1.1%	5.4%	5.7%	1.4%
被保険者	-	8.2%	-0.4%	0.9%	4.4%	-0.6%	5.2%	7.2%	1.8%
被扶養者	1.4%	1.5%	-4.7%	0.5%	2.4%	-3.0%	5.8%	4.3%	0.8%
岩美町	3.0%	-3.5%	-5.7%	2.7%	-1.5%	-3.7%	12.7%	-1.5%	-0.5%
被保険者	-	-24.8%	-5.3%	3.2%	0.1%	-2.9%	16.4%	-11.0%	0.2%
被扶養者	3.0%	-2.3%	-6.6%	-0.3%	-11.2%	-7.6%	5.3%	3.0%	-1.8%
若桜町	-0.8%	-7.3%	-7.6%	-4.1%	1.0%	-6.5%	7.9%	2.1%	-3.0%
被保険者	-	-11.6%	-8.7%	-0.6%	-1.2%	-5.3%	8.5%	-4.2%	-2.3%
被扶養者	-0.8%	-7.2%	-6.3%	-21.7%	14.1%	-12.8%	7.0%	2.4%	-4.0%
智頭町	-1.3%	-8.2%	-9.0%	-3.8%	-6.8%	-4.8%	8.1%	-14.2%	-4.6%
被保険者	-	8.4%	-9.1%	-2.2%	-5.8%	-4.3%	12.4%	-2.1%	-3.2%
被扶養者	-1.3%	-9.2%	-8.7%	-12.0%	-14.7%	-8.0%	2.0%	-16.3%	-6.7%
八頭町	-0.3%	0.9%	0.1%	-0.4%	1.0%	-0.1%	7.6%	9.1%	1.2%
被保険者	-	34.6%	0.4%	-0.5%	1.9%	0.4%	9.2%	22.7%	2.1%
被扶養者	-0.3%	-0.2%	-0.4%	0.1%	-3.8%	-2.1%	5.1%	4.6%	0.1%
倉吉市	0.9%	0.9%	-2.3%	1.1%	3.2%	-1.2%	4.9%	1.3%	0.9%
被保険者	-	20.7%	-1.5%	0.1%	3.4%	-1.0%	4.1%	4.5%	1.0%
被扶養者	0.9%	0.2%	-4.0%	5.9%	1.6%	-2.2%	6.6%	-2.1%	0.7%
湯梨浜町	2.4%	2.0%	-1.2%	-1.1%	2.7%	-0.1%	7.1%	-0.5%	1.2%
被保険者	-	32.0%	-1.0%	-0.8%	2.6%	-0.1%	7.6%	20.2%	1.2%
被扶養者	2.4%	1.3%	-1.5%	-2.6%	3.5%	-0.4%	6.2%	-8.7%	1.2%
三朝町	-5.0%	-3.2%	-5.9%	-3.1%	-0.3%	0.4%	-2.7%	0.0%	-2.5%
被保険者	-	-38.9%	-0.9%	-3.5%	-1.3%	2.0%	-3.3%	3.7%	-1.4%
被扶養者	-5.0%	-1.7%	-14.9%	-0.4%	5.8%	-8.0%	-1.5%	-2.3%	-4.2%
琴浦町	-2.1%	-1.1%	-3.2%	-1.8%	-0.6%	-0.7%	5.1%	-1.5%	-0.9%
被保険者	-	9.0%	-3.5%	0.3%	-0.1%	-1.4%	9.7%	-4.6%	0.2%
被扶養者	-2.1%	-1.5%	-2.6%	-13.1%	-3.2%	2.9%	-3.0%	0.1%	-2.4%
北栄町	0.5%	0.2%	-1.0%	-2.2%	4.7%	0.1%	4.5%	11.5%	0.8%
被保険者	-	14.2%	-1.6%	-3.4%	3.9%	-0.2%	8.1%	16.2%	0.7%
被扶養者	0.5%	-0.3%	-0.1%	4.7%	8.9%	1.5%	-1.7%	9.5%	1.0%
米子市	2.1%	1.8%	-0.4%	0.2%	4.6%	-0.1%	1.6%	7.1%	1.5%
被保険者	-	3.3%	0.3%	0.3%	5.3%	0.7%	2.3%	10.5%	2.0%
被扶養者	2.1%	1.7%	-1.9%	0.0%	1.0%	-3.1%	0.2%	3.5%	0.8%
境港市	0.4%	-0.1%	-4.2%	1.2%	0.8%	-0.7%	2.5%	8.1%	0.1%
被保険者	-	32.2%	-3.1%	1.3%	0.6%	-0.6%	3.5%	18.4%	0.9%
被扶養者	0.4%	-1.6%	-6.1%	0.7%	1.8%	-1.1%	-0.1%	-0.7%	-1.1%
日吉津村	1.4%	-0.5%	1.7%	2.7%	7.2%	-3.8%	9.8%	-3.4%	2.5%
被保険者	-	-69.9%	6.6%	1.3%	6.8%	0.5%	12.7%	5.0%	3.8%
被扶養者	1.4%	3.5%	-8.7%	8.8%	9.7%	-19.4%	4.7%	-21.4%	0.7%
大山町	-5.4%	3.9%	-6.6%	-1.7%	3.9%	-1.7%	2.2%	1.6%	-0.7%
被保険者	-	13.7%	-8.0%	0.3%	3.5%	-1.2%	3.8%	6.6%	-0.1%
被扶養者	-5.4%	3.4%	-3.7%	-11.0%	6.3%	-4.3%	-0.9%	-0.3%	-1.5%
南部町	-2.5%	3.5%	-3.8%	-1.7%	3.2%	-0.6%	3.1%	7.0%	0.2%
被保険者	-	46.9%	-3.5%	-1.8%	3.0%	-0.6%	3.9%	29.8%	0.7%
被扶養者	-2.5%	1.4%	-4.4%	-1.0%	4.2%	-0.2%	1.7%	-4.0%	-0.5%
伯耆町	3.3%	0.9%	-5.1%	5.4%	1.1%	-4.2%	12.7%	-4.4%	1.4%
被保険者	-	24.9%	-3.0%	5.7%	0.3%	-2.3%	9.9%	19.7%	1.9%
被扶養者	3.3%	0.0%	-9.4%	3.9%	5.9%	-11.9%	18.6%	-11.8%	0.5%
日南町	8.3%	-3.7%	-2.9%	1.6%	-2.3%	-2.9%	8.2%	-17.4%	-0.4%
被保険者	-	21.3%	-2.8%	0.3%	-1.4%	-2.2%	10.8%	-13.4%	0.2%
被扶養者	8.3%	-5.0%	-2.9%	10.7%	-9.3%	-7.4%	1.5%	-19.1%	-1.4%
日野町	-14.8%	-0.3%	-7.8%	-4.4%	2.1%	-5.6%	2.1%	-11.9%	-3.6%
被保険者	-	76.6%	-11.2%	0.3%	0.7%	-4.2%	-1.7%	-1.5%	-2.3%
被扶養者	-14.8%	-2.5%	1.6%	-26.8%	13.5%	-11.7%	9.1%	-17.3%	-5.7%
江府町	-6.8%	-4.5%	-5.1%	0.4%	-7.1%	-1.9%	7.7%	-17.9%	-2.5%
被保険者	-	-8.8%	-3.3%	-0.2%	-7.5%	-0.9%	13.3%	-27.6%	-0.8%
被扶養者	-6.8%	-4.1%	-9.5%	4.5%	-3.3%	-7.6%	-1.8%	-15.3%	-5.5%

# 都道府県別 / 扶養率 (被保険者1人当たり被扶養者数)

■ 統計年月:平成26年3月末  
 ■ 事業所が加入する都道府県支部別に集計

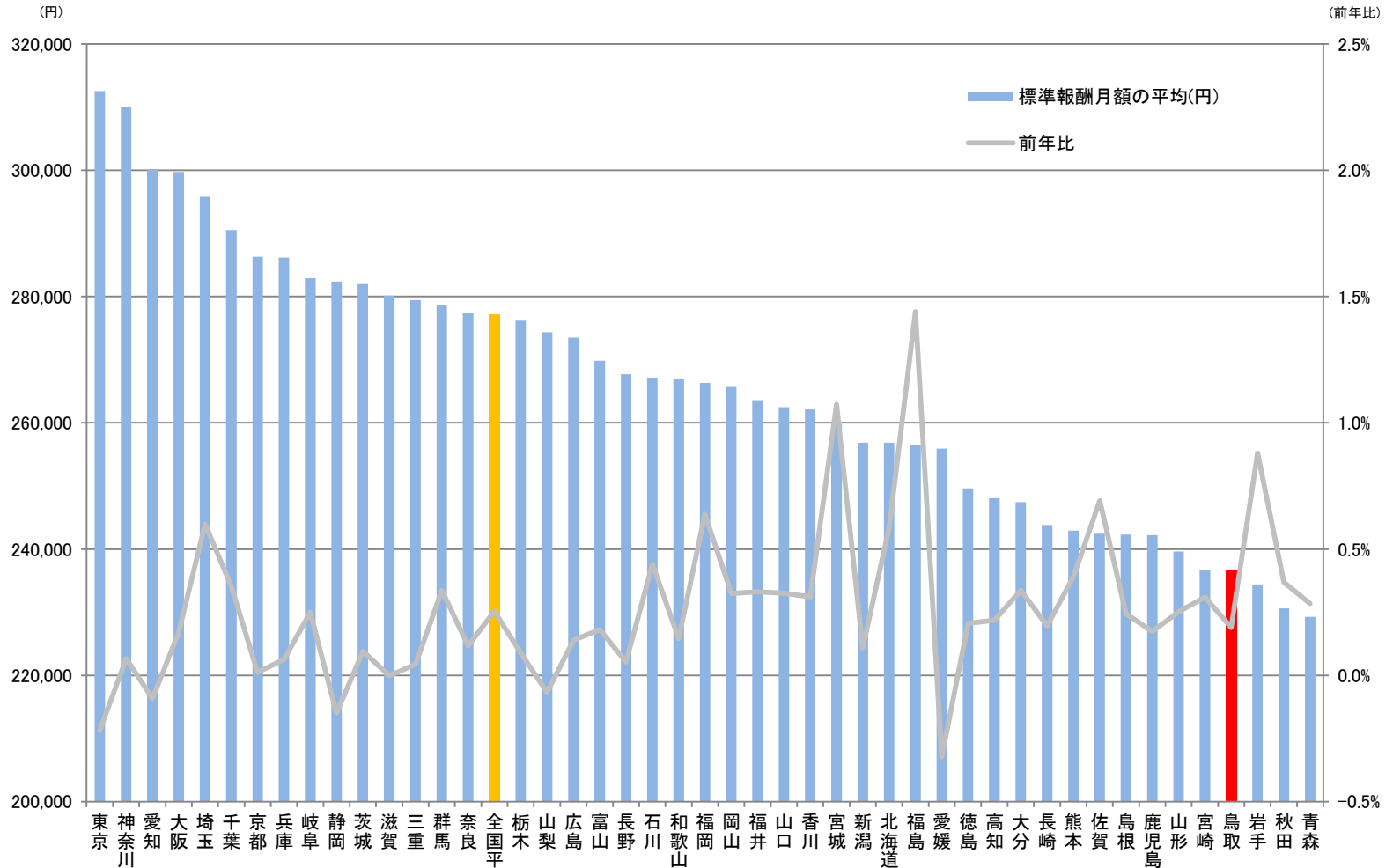
支部名	扶養率	前年比	扶養率
沖縄	0.937	-1.8%	0.955
奈良	0.885	-2.2%	0.907
和歌山	0.839	-1.3%	0.852
大阪	0.834	-0.9%	0.843
岐阜	0.832	-0.9%	0.841
兵庫	0.811	-0.8%	0.819
福岡	0.802	-0.3%	0.805
滋賀	0.798	-0.8%	0.806
鹿児島	0.798	-1.0%	0.808
愛媛	0.797	-1.6%	0.813
群馬	0.792	-1.1%	0.803
愛知	0.791	-1.3%	0.804
佐賀	0.786	-0.7%	0.793
京都	0.785	-0.8%	0.793
長崎	0.783	-1.1%	0.794
広島	0.782	-1.0%	0.792
大分	0.781	-0.7%	0.788
山梨	0.774	-1.0%	0.784
埼玉	0.771	-0.4%	0.775
北海道	0.769	-1.6%	0.785
宮崎	0.769	-1.0%	0.779
香川	0.754	-0.5%	0.759
岡山	0.753	-0.8%	0.761
三重	0.751	-1.1%	0.762
長野	0.749	-1.2%	0.761
熊本	0.747	-1.2%	0.759
山口	0.74	-0.8%	0.748
神奈川	0.73	-0.8%	0.738
新潟	0.73	-1.5%	0.745
徳島	0.728	-0.7%	0.735
青森	0.727	-1.5%	0.742
栃木	0.727	-0.7%	0.734
千葉	0.726	-0.9%	0.735
宮城	0.724	-1.8%	0.742
茨城	0.723	-0.7%	0.73
静岡	0.716	-0.6%	0.722
福島	0.715	-2.1%	0.736
秋田	0.712	-1.4%	0.726
島根	0.712	-0.7%	0.719
高知	0.709	-1.0%	0.719
石川	0.706	-0.9%	0.715
鳥取	0.702	-0.8%	0.71
福井	0.697	-0.7%	0.704
岩手	0.689	-2.1%	0.71
富山	0.676	-0.9%	0.685
山形	0.673	-1.3%	0.686
東京	0.644	-1.3%	0.657
全国計	0.756	-1.1%	0.767



# 都道府県別／標準報酬月額の平均

- 統計年月:平成26年3月末
- 事業所が加入する都道府県支部別に集計

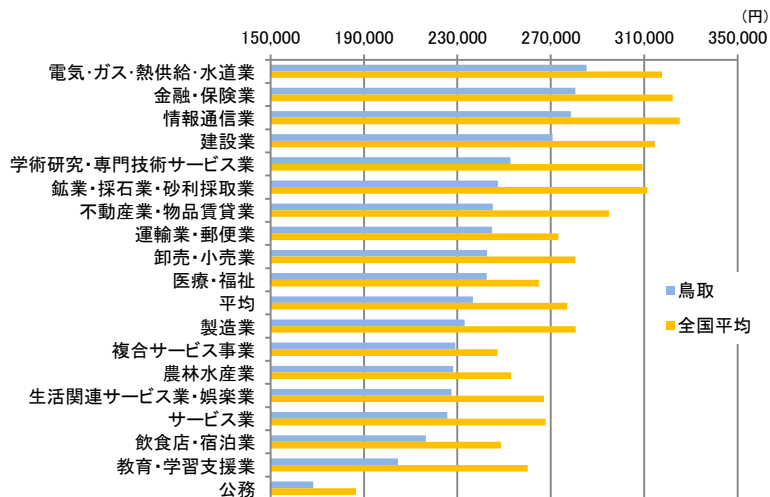
支部名	標準報酬月額の平均(円)	前年比
東京	312,529	-0.2%
神奈川	310,047	0.1%
愛知	300,188	-0.1%
大阪	299,748	0.2%
埼玉	295,812	0.6%
千葉	290,531	0.4%
京都	286,295	0.0%
兵庫	286,156	0.1%
岐阜	282,900	0.2%
静岡	282,369	-0.1%
茨城	281,975	0.1%
滋賀	280,166	0.0%
三重	279,451	0.0%
群馬	278,674	0.3%
奈良	277,359	0.1%
全国平均	277,116	0.3%
栃木	276,170	0.1%
山梨	274,332	-0.1%
広島	273,518	0.1%
富山	269,830	0.2%
長野	267,715	0.1%
石川	267,181	0.4%
和歌山	266,971	0.1%
福岡	266,309	0.6%
岡山	265,669	0.3%
福井	263,568	0.3%
山口	262,493	0.3%
香川	262,138	0.3%
宮城	259,770	1.1%
新潟	256,855	0.1%
北海道	256,841	0.6%
福島	256,546	1.4%
愛媛	255,934	-0.3%
徳島	249,599	0.2%
高知	248,047	0.2%
大分	247,425	0.3%
長崎	243,834	0.2%
熊本	242,945	0.4%
佐賀	242,423	0.7%
島根	242,289	0.2%
鹿児島	242,220	0.2%
山形	239,643	0.3%
宮崎	236,637	0.3%
鳥取	236,635	0.2%
岩手	234,401	0.9%
秋田	230,611	0.4%
青森	229,274	0.3%
沖縄	227,906	0.5%



## 業種別／標準報酬月額 averages

- 統計年月:平成26年3月末
- 事業所情報を元に産業大分類に集計

業態区分	標準報酬月額の平均(円)	前年比	標準報酬月額の平均(円) <<全国平均>>	前年比 <<全国>>
農林水産業	228,224	0.1%	252,913	0.5%
鉱業・採石業・砂利採取業	247,373	7.9%	311,385	0.7%
建設業	270,796	0.5%	314,525	0.8%
製造業	233,157	0.5%	280,644	0.1%
電気・ガス・熱供給・水道業	285,389	-0.1%	317,633	-0.1%
情報通信業	278,634	-1.7%	325,267	0.4%
運輸業・郵便業	244,945	0.0%	273,223	0.7%
卸売・小売業	242,722	0.0%	280,530	0.0%
金融・保険業	280,550	-1.0%	322,193	0.5%
不動産業・物品賃貸業	245,191	0.3%	294,968	0.3%
学術研究・専門技術サービス業	252,652	-2.6%	309,307	0.1%
飲食店・宿泊業	216,493	0.1%	248,727	0.6%
生活関連サービス業・娯楽業	227,452	-0.2%	267,143	0.1%
教育・学習支援業	204,575	-1.2%	260,112	-0.1%
医療・福祉	242,572	0.1%	264,909	0.4%
複合サービス事業	229,116	-1.0%	247,187	0.0%
サービス業	225,650	-0.6%	267,750	-0.1%
公務	168,327	0.2%	186,587	0.5%
平均	236,635	0.2%	277,116	0.3%



## 被保険者数別／標準報酬月額 averages

- 統計年月:平成26年3月末
- 事業所情報を元に集計

被保険者数	標準報酬月額の平均(円)	前年比	標準報酬月額の平均(円) <<全国平均>>	前年比 <<全国>>
2人以下	207,501	-0.3%	254,475	1.0%
3・4人	224,396	0.1%	281,528	0.6%
5～9人	242,169	0.3%	296,911	0.4%
10～19人	247,540	-0.4%	296,043	0.2%
20～29人	248,235	0.7%	287,083	0.2%
30～49人	237,988	-0.3%	282,256	0.2%
50～99人	234,735	0.6%	271,887	0.1%
100～299人	236,000	-0.2%	270,177	0.1%
300～499人	247,710	0.7%	273,058	-0.1%
500～999人	239,961	0%	272,899	0.6%
1,000人以上	188,695	2%	257,308	0.2%
平均	236,635	0.2%	277,116	0.3%

