

協会けんぽ 東京 支部 月報
(平成25年3月)

・対前年比で減少している主な原因は、
限度額適用認定証(高額療養費の現物給付化)
が浸透しつつある影響と考えられます。

年度別 月別	事業所数 (社)	被保険者数 (人)	任意継続 (再掲)	被扶養者数 (人)	標準報酬 月額 平均(円)	標準賞与 額の 平均(円)	保険給付費 (千円)	医療給付費 (千円)			その他の現金給付費 (千円)			
								現物給付費	高額療養費	療養費等	傷病手当金	その他		
平成22年度	231,039	2,126,474	13,081	1,410,224	318,230	33,699	453,935,951	411,312,378	397,039,894	5,664,399	8,608,085	42,623,574	20,802,654	21,820,920
平成23年度	232,648	2,140,587	11,220	1,418,466	314,422	33,186	464,813,482	423,032,894	408,959,322	5,255,379	8,818,193	41,780,588	19,963,978	21,816,610
平成24年度	232,437	2,187,900	11,044	1,430,136	312,800	33,178	480,350,059	438,459,097	425,303,736	4,297,222	8,858,139	41,890,962	19,629,175	22,261,787
平成24年04月	231,841	2,168,428	11,166	1,423,991	311,043	10,607	37,393,126	34,156,720	33,076,932	402,578	677,210	3,236,406	1,573,424	1,662,982
平成24年05月	231,857	2,165,523	11,032	1,418,145	310,862	6,838	38,873,984	35,343,870	34,242,269	397,752	703,849	3,530,114	1,790,883	1,739,231
平成24年06月	231,792	2,172,870	10,893	1,420,719	310,280	34,297	39,429,684	36,068,765	34,961,015	387,036	720,713	3,360,919	1,602,618	1,758,302
平成24年07月	232,394	2,177,104	11,018	1,421,477	310,469	102,462	39,842,263	36,479,010	35,367,398	401,717	709,895	3,363,253	1,577,005	1,786,247
平成24年08月	232,691	2,176,816	11,011	1,420,501	311,049	36,191	38,990,398	35,377,285	34,308,532	324,237	744,517	3,613,113	1,678,833	1,934,280
平成24年09月	232,757	2,193,139	10,963	1,424,694	315,320	6,124	37,485,146	34,198,879	33,127,179	301,838	769,862	3,286,267	1,493,196	1,793,071
平成24年10月	232,925	2,195,394	11,025	1,430,453	315,081	4,778	42,403,168	38,543,677	37,396,694	366,331	780,653	3,859,490	1,837,184	2,022,306
平成24年11月	232,905	2,200,413	11,022	1,434,631	314,555	3,422	40,258,222	36,626,950	35,535,844	337,529	753,577	3,631,271	1,646,974	1,984,298
平成24年12月	232,449	2,200,217	10,982	1,435,863	314,134	116,181	41,123,917	37,708,545	36,601,055	358,422	749,069	3,415,372	1,551,491	1,863,881
平成25年01月	232,396	2,197,476	11,170	1,437,980	313,911	59,704	40,039,305	36,508,455	35,468,860	253,778	785,818	3,530,850	1,560,644	1,970,206
平成25年02月	232,509	2,200,406	11,145	1,442,934	313,565	10,351	40,144,897	36,545,343	35,441,100	350,875	753,368	3,599,554	1,676,399	1,923,154
平成25年03月	232,728	2,207,010	11,106	1,450,248	313,214	7,179	44,365,950	40,901,596	39,776,859	415,128	709,610	3,464,354	1,640,525	1,823,829
対前年同月比 (± %)														
平成22年度	2.6%	0.0%	-11.0%	0.3%	-1.8%	-0.6%	3.4%	3.4%	3.6%	-7.8%	1.6%	3.6%	-2.8%	10.4%
平成23年度	0.7%	0.7%	-14.2%	0.6%	-1.2%	-1.5%	2.4%	2.8%	3.0%	-7.2%	2.4%	-2.0%	-4.0%	0.0%
平成24年度	-0.1%	2.2%	-1.6%	0.8%	-0.5%	0.0%	3.3%	3.6%	4.0%	-18.2%	0.5%	0.3%	-1.7%	2.0%
平成24年04月	-0.6%	1.4%	-5.1%	0.9%	-1.2%	4.1%	-0.9%	-0.6%	-0.3%	-21.9%	-0.2%	-4.2%	-4.7%	-3.8%
平成24年05月	-0.3%	1.3%	-5.4%	0.6%	-1.1%	27.2%	5.2%	5.2%	5.4%	-3.7%	1.2%	5.8%	11.7%	0.4%
平成24年06月	-0.5%	1.6%	-5.7%	0.7%	-1.1%	-0.7%	1.9%	2.9%	3.1%	-15.7%	5.3%	-8.0%	-12.7%	-3.3%
平成24年07月	-0.3%	1.8%	-2.7%	0.7%	-1.0%	0.7%	5.0%	5.5%	5.5%	13.1%	1.3%	-0.8%	0.4%	-1.9%
平成24年08月	-0.2%	1.8%	-2.2%	0.5%	-0.8%	3.2%	1.6%	1.9%	2.6%	-41.9%	1.3%	-1.2%	-4.2%	1.4%
平成24年09月	-0.2%	2.7%	-2.2%	0.7%	-0.2%	-4.2%	1.9%	2.4%	2.7%	-16.4%	1.0%	-3.8%	-5.8%	-2.2%
平成24年10月	-0.1%	2.6%	-1.3%	0.8%	-0.1%	2.5%	8.2%	8.3%	8.9%	-20.6%	3.0%	6.9%	5.1%	8.6%
平成24年11月	0.1%	2.7%	-0.3%	0.9%	-0.2%	14.9%	3.4%	3.3%	3.8%	-25.0%	-2.0%	4.3%	3.0%	5.5%
平成24年12月	0.1%	2.6%	0.4%	0.9%	-0.1%	0.7%	3.2%	3.5%	3.9%	-11.5%	-3.4%	-0.7%	-4.3%	2.5%
平成25年01月	0.1%	2.5%	1.6%	0.9%	-0.1%	-8.8%	6.5%	6.8%	7.3%	-29.5%	3.0%	3.0%	-3.9%	9.3%
平成25年02月	0.3%	2.6%	2.4%	1.0%	-0.1%	8.1%	-0.3%	-0.3%	-0.2%	-13.2%	-0.5%	0.0%	-2.8%	2.7%
平成25年03月	0.6%	3.0%	2.5%	1.4%	-0.1%	6.4%	4.5%	4.7%	5.2%	-18.9%	-4.0%	2.2%	-0.6%	4.7%

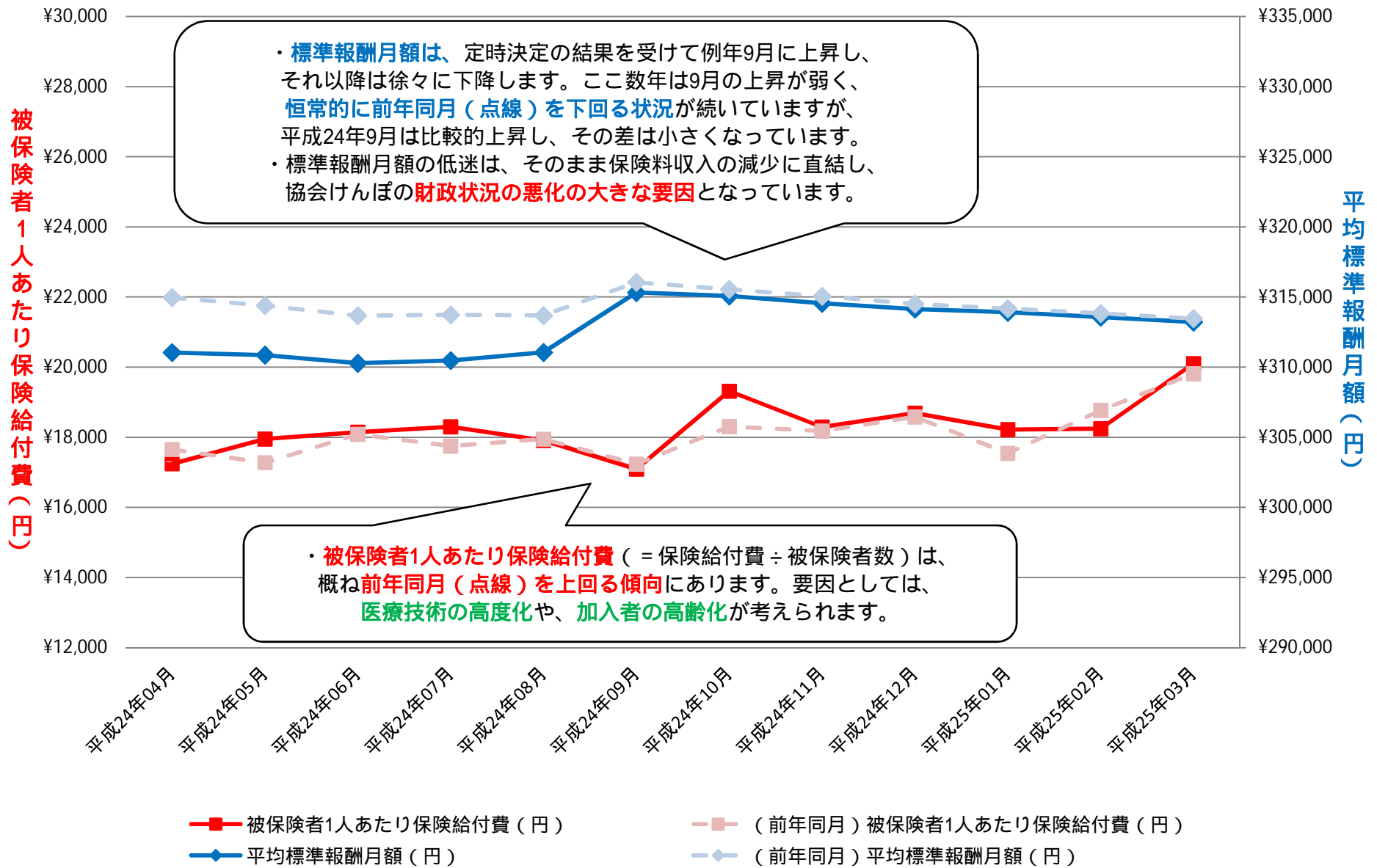
注1： 数値には、健康保険法第3条第2項被保険者に係る分は含まれていません。

注2： 「その他の現金給付費」中の「その他」は出産育児一時金・出産手当金・埋葬料等です。

注3： 年度別の数値は、「事業所数・被保険者数・被扶養者数・標準報酬月額・標準賞与額」は年度平均(月報より算出)、「保険給付費」は年度累計です。

注4： 端数処理の為、内訳と合計が一致していません。

東京支部の被保険者1人あたり保険給付費と平均標準報酬月額推移



・1日あたり医療費が対前年同月比で増加している
 主な要因は、医療技術の高度化等が考えられます。
 平成24年4月の診療報酬改定も、増加の一因です。

協会けんぽ 東京 支部 医療費の動向 (平成25年3月)

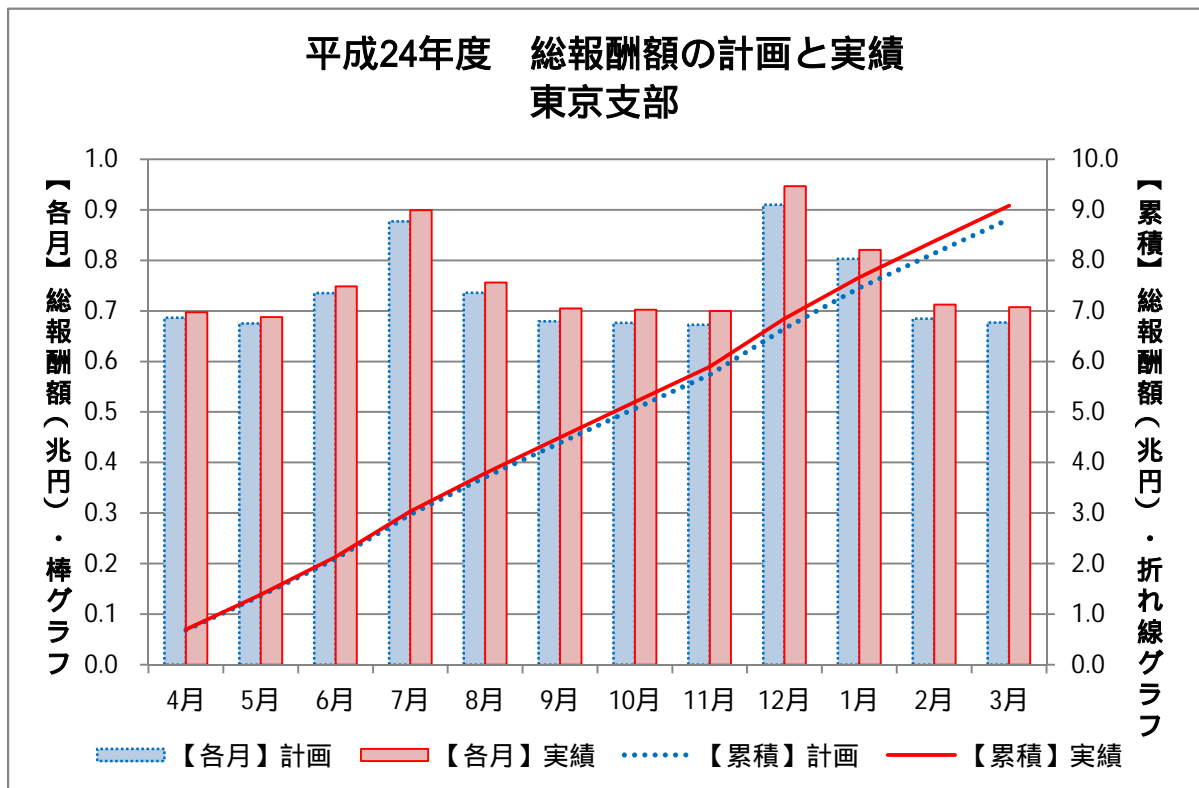
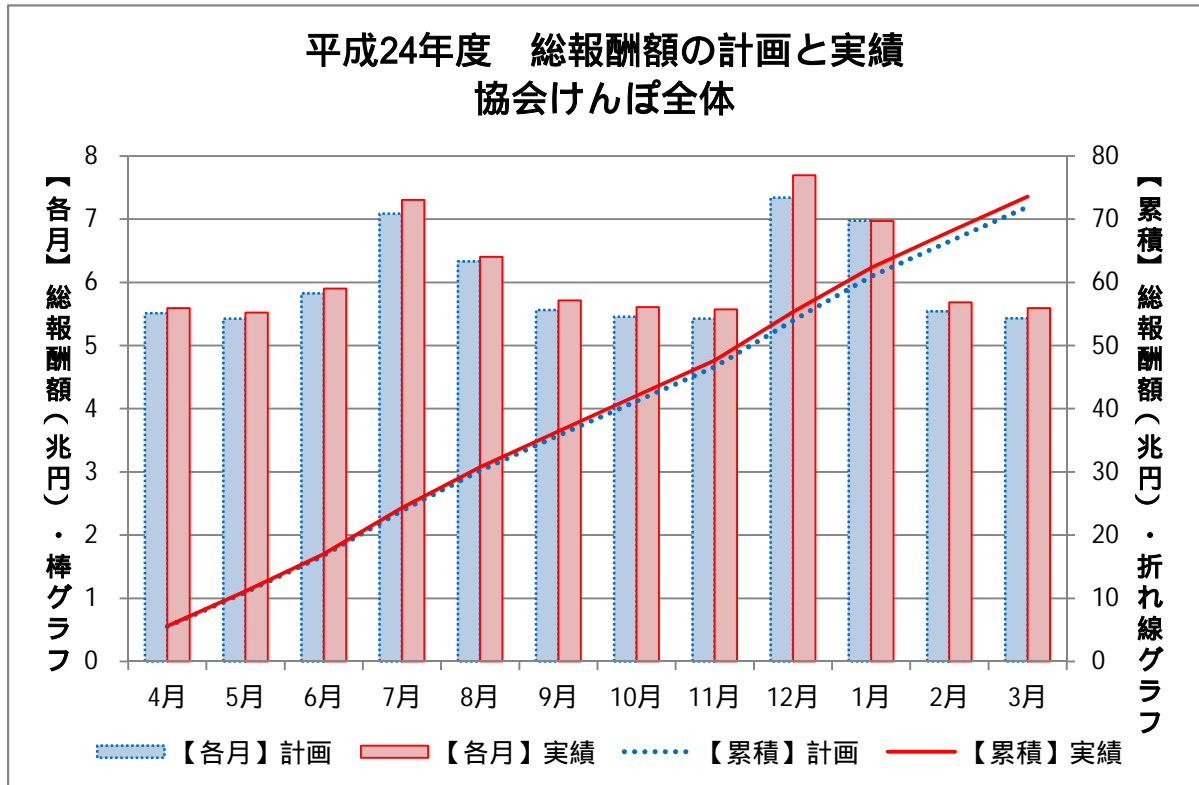
[加入者計]

年度別 月別	1人あたり 医療費 総額	合計				入院				入院外(調剤分を含む)				歯科			
		1人あたり 医療費	受診率	1件あたり 日数	1日あたり 医療費	1人あたり 医療費	受診率	1件あたり 日数	1日あたり 医療費	1人あたり 医療費	受診率	1件あたり 日数	1日あたり 医療費	1人あたり 医療費	受診率	1件あたり 日数	1日あたり 医療費
	円/人	円/人	件/千人	日/件	円/日	円/人	件/千人	日/件	円/日	円/人	件/千人	日/件	円/日	円/人	件/千人	日/件	円/日
平成22年度	149,144	147,732	7,493.4	1.72	11,458	38,437	84.8	9.89	45,834	90,933	5,921.9	1.53	10,062	18,362	1,486.7	2.03	6,086
平成23年度	152,196	150,802	7,548.2	1.70	11,777	38,878	84.1	9.79	47,269	93,265	5,945.5	1.51	10,413	18,659	1,518.6	1.99	6,167
平成24年度	154,806	153,396	7,641.0	1.66	12,079	40,531	84.3	9.62	49,987	94,152	6,019.3	1.48	10,570	18,714	1,537.4	1.94	6,277
平成24年04月	12,173	12,065	608.1	1.67	11,906	3,092	6.5	9.65	49,522	7,441	477.3	1.48	10,520	1,532	124.3	1.96	6,290
平成24年05月	12,592	12,475	631.1	1.67	11,840	3,306	6.9	9.78	49,243	7,623	497.1	1.49	10,324	1,546	127.1	1.95	6,231
平成24年06月	12,841	12,724	644.3	1.70	11,590	3,306	7.0	9.61	49,260	7,737	502.0	1.52	10,163	1,681	135.4	1.99	6,237
平成24年07月	12,923	12,805	635.7	1.70	11,873	3,444	7.2	9.51	50,060	7,733	496.7	1.51	10,338	1,628	131.8	1.99	6,221
平成24年08月	12,498	12,375	596.7	1.66	12,513	3,610	7.5	9.49	50,817	7,264	463.3	1.47	10,682	1,501	125.9	1.89	6,307
平成24年09月	12,029	11,913	587.2	1.67	12,175	3,302	7.0	9.71	48,878	7,110	456.2	1.48	10,565	1,501	124.1	1.92	6,309
平成24年10月	13,559	13,437	654.4	1.72	11,942	3,594	7.3	9.63	51,023	8,201	516.5	1.53	10,357	1,642	130.6	2.01	6,244
平成24年11月	12,877	12,758	638.5	1.67	11,930	3,368	7.2	9.48	49,204	7,865	505.5	1.50	10,383	1,524	125.7	1.94	6,261
平成24年12月	13,257	13,140	662.0	1.64	12,080	3,329	6.9	9.78	49,595	8,247	524.8	1.47	10,656	1,563	130.3	1.89	6,337
平成25年01月	12,844	12,730	639.0	1.59	12,507	3,318	6.7	9.92	50,082	8,003	511.4	1.42	11,031	1,408	120.9	1.87	6,230
平成25年02月	12,822	12,707	636.1	1.61	12,410	3,318	7.0	9.34	51,003	7,877	503.5	1.43	10,933	1,512	125.6	1.90	6,344
平成25年03月	14,362	14,241	706.6	1.65	12,241	3,541	7.2	9.59	51,017	9,024	563.7	1.47	10,890	1,676	135.7	1.96	6,317
対前年同月比 (±%)																	
平成22年度	2.9%	2.9%	0.7%	-0.7%	3.0%	6.1%	-0.3%	-2.6%	9.2%	2.2%	0.7%	0.1%	1.5%	0.2%	0.7%	-2.2%	1.8%
平成23年度	2.0%	2.1%	0.7%	-1.4%	2.8%	1.1%	-0.9%	-1.1%	3.1%	2.6%	0.4%	-1.3%	3.5%	1.6%	2.1%	-1.8%	1.3%
平成24年度	1.7%	1.7%	1.2%	-2.0%	2.6%	4.3%	0.3%	-1.7%	5.7%	1.0%	1.2%	-1.8%	1.5%	0.3%	1.2%	-2.7%	1.8%
平成24年04月	-2.3%	-2.3%	-2.8%	-2.3%	3.3%	3.4%	-2.6%	-0.5%	6.7%	-4.5%	-3.7%	-2.6%	1.5%	-2.4%	0.8%	-5.3%	2.2%
平成24年05月	3.7%	3.8%	2.6%	-1.2%	2.1%	5.0%	1.0%	-2.1%	6.1%	3.6%	2.8%	0.0%	1.3%	1.9%	2.1%	-1.5%	1.3%
平成24年06月	1.5%	1.5%	1.8%	-1.7%	1.3%	0.9%	-1.8%	-0.4%	3.2%	1.5%	1.7%	-1.3%	1.1%	2.6%	2.5%	-2.0%	2.2%
平成24年07月	3.4%	3.4%	2.3%	-1.2%	2.6%	4.7%	0.4%	-3.3%	7.8%	3.2%	2.4%	-0.7%	1.9%	1.5%	2.2%	-2.0%	1.4%
平成24年08月	0.5%	0.6%	-0.1%	-2.4%	3.2%	3.2%	-1.3%	-2.5%	7.3%	-0.4%	-0.2%	-2.0%	1.8%	-1.1%	0.0%	-3.6%	2.5%
平成24年09月	0.0%	0.0%	-0.5%	-1.8%	2.5%	4.1%	-0.3%	0.1%	4.4%	-2.1%	-1.2%	-2.0%	1.2%	1.8%	2.0%	-2.5%	2.4%
平成24年10月	6.1%	6.1%	3.5%	-0.6%	2.9%	10.1%	2.4%	-1.6%	9.3%	5.0%	3.7%	-0.6%	1.4%	3.5%	3.1%	-0.5%	0.7%
平成24年11月	1.4%	1.4%	2.0%	-2.9%	1.9%	2.4%	2.1%	-2.4%	2.7%	1.8%	2.7%	-2.0%	1.0%	-2.6%	-0.9%	-3.0%	1.6%
平成24年12月	1.4%	1.4%	2.6%	-3.0%	1.5%	2.4%	-1.6%	-1.7%	5.7%	1.2%	3.1%	-2.6%	0.5%	0.3%	0.8%	-2.6%	1.9%
平成25年01月	5.0%	5.0%	4.4%	-2.5%	3.1%	6.8%	3.2%	-0.8%	4.3%	5.4%	5.6%	-2.1%	2.0%	-1.2%	-0.2%	-2.6%	1.8%
平成25年02月	-2.5%	-2.5%	-3.2%	-3.0%	3.9%	2.2%	0.0%	-2.4%	4.7%	-4.4%	-4.1%	-3.4%	3.1%	-2.0%	0.4%	-4.0%	1.6%
平成25年03月	2.3%	2.3%	2.0%	-2.4%	2.7%	5.8%	1.8%	-2.5%	6.6%	1.3%	2.0%	-2.0%	1.4%	1.0%	1.9%	-2.5%	1.9%

- 注1: 「1人あたり医療費総額」には、ここに掲載した入院・入院外(調剤分を含む)・歯科の合計の他、食事療養・訪問看護を含みます。
 注2: 「1人あたり医療費」とは、医療費(10割分)を加入者数(被保険者数+被扶養者数)で割った数値です。医療費の動向の目安になります。
 注3: 「受診率」とは、加入者1,000人あたりの診療報酬明細書の件数です。受診する人が増えると増加します。
 注4: 「1件あたり日数」とは、診療報酬明細書1件あたりの診療実日数です。受診日数が増えると増加します。
 注5: 「1日あたり医療費」とは、診療実日数1日あたりの医療費です。高額な治療が増えると増加します。
 注6: 「受診率」×「1件あたり日数」×「1日あたり医療費」÷1,000 = 「1人あたり医療費」になります。
 注7: 数値には、健康保険法第3条第2項被保険者に係る分は含まれていません。
 注8: 入院外の医療費には、調剤分を含みます。

平成24年度 計画 と 実績 との比較 収入面

協会けんぽ全体の保険料(収入)を大きく左右する「総報酬額」
 (= 加入者の標準報酬月額と標準賞与額の合計) の推移です。
 平成24年度は、計画(当初予想)を約2%上回る実績(累積)でした。

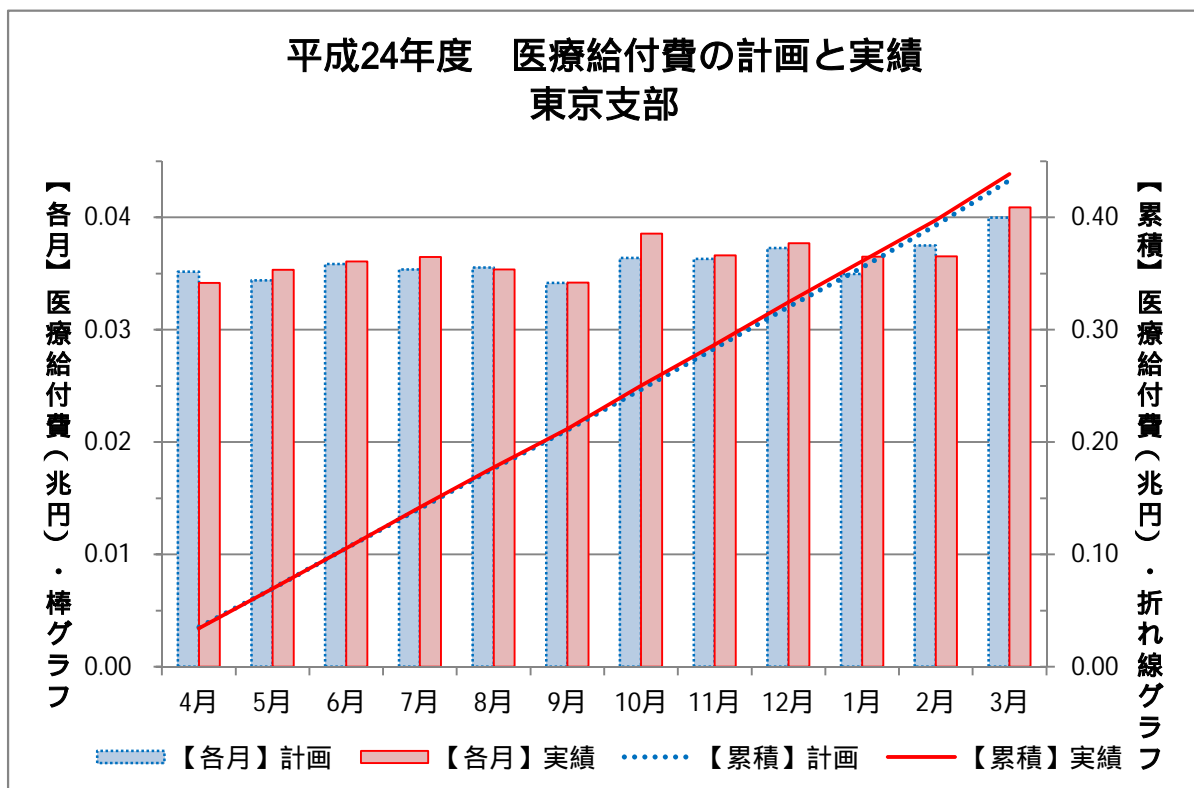
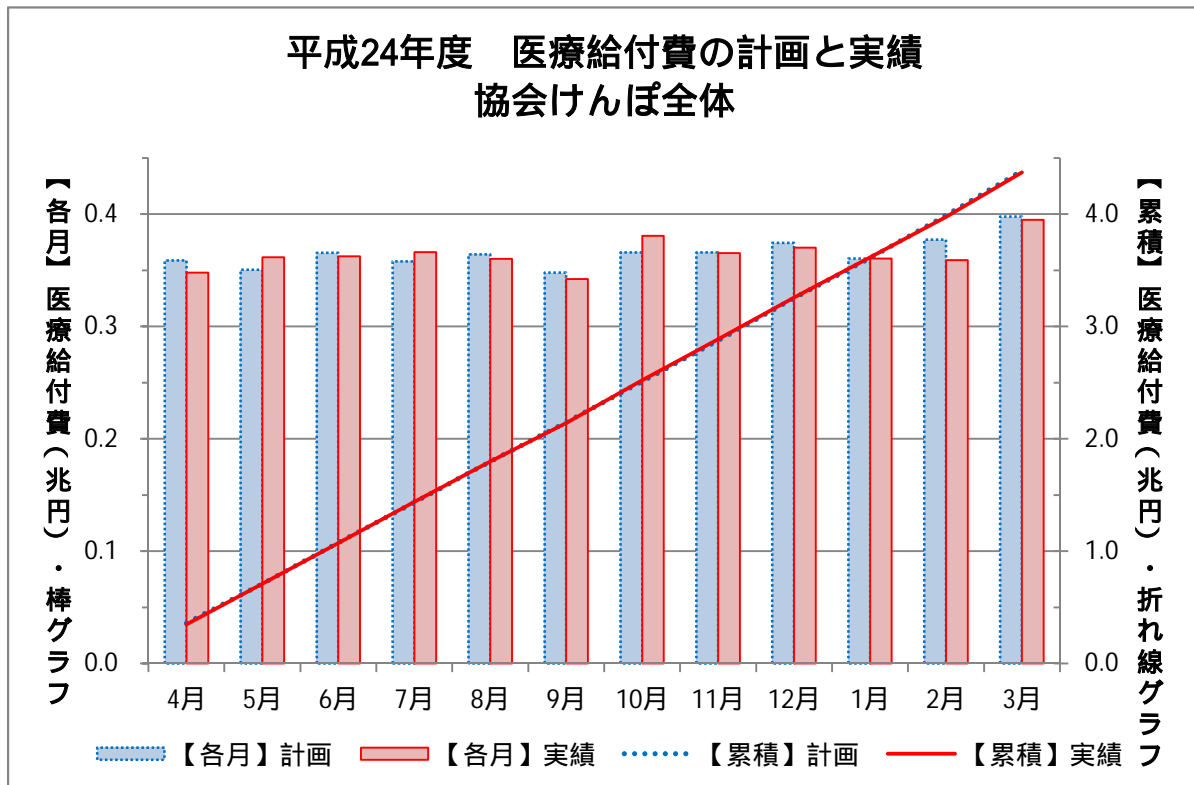


「計画」値は、当年度の保険料率計算に用いた総報酬見込額(年額)を元に、賞与を1.3ヶ月/年(夏0.6ヶ月、冬0.7ヶ月)と仮定して各月に割り振りました。

仮に、協会けんぽ全体と東京支部で総報酬額の動向が一致しない場合、その差の影響は「所得調整分が予算より補正されて吸収」されます。

平成24年度 計画 と 実績 との比較 支出面

協会けんぽ全体の支出の約半分を左右する「医療給付費」
 (= 加入者が医療機関等を受診した時の給付費) の推移です。
 平成24年度は、概ね計画(当初予想)通りの実績(累積)でした。



「計画」値は、当年度の保険料率計算に用いた医療給付見込額(年額)を元に、医療費の季節的変動が昨年と同様であると仮定して、各月に割り振りました。

仮に、協会けんぽ全体と東京支部で医療給付費の動向が一致しない場合、その差は「年齢調整された上で、翌年以降の保険料率に反映」されます。