

# 参考データ集



## （１）加入者関係

1-1. 年齢階級別加入者数	2ページ
1-2. 所在地（都道府県）別加入者数	3ページ
1-3. 直近10年間加入者数推移（全国・東京支部比較）	4ページ

## （２）適用事業所関係

2-1. 規模別・業態別適用事業所数	5ページ
2-2. 各種給付金における業態別申請書件数	6ページ
2-2. 区市町村別業態別適用事業所数	8ページ
2-3. 直近10年間適用事業所数推移（全国・東京支部比較）	9ページ

## （３）医療費

3-1. 支部ごと医療費・加入者数・1人当たり医療費	10ページ
3-2. 1人当たり医療費の3要素分解	11ページ
3-3. 疾病分類別1人当たり医療費（入院）	12ページ
3-4. 疾病分類別1人当たり医療費（入院外）	13ページ

## （４）健診

4-1. 東京支部各リスク保有率（被保険者・35～74歳）	14ページ
4-2. 東京支部各リスク保有率（被扶養者・40～74歳）	15ページ
4-3. 東京支部健診受診率（令和6年度）	16ページ
4-4. <被保険者>労働安全衛生法に基づく定期健診結果（事業者健診データ）の取得の強化	17ページ
4-5. <被保険者> 区市町村ごとの受診対象者数に基づく健診実施機関数の拡大	18ページ
4-6. <被保険者> 区市町村ごとの受診対象者数に基づく健診実施機関数の拡大	19ページ
4-7. <被扶養者> 区市町村ごとの受診対象者数に基づく集団健診の実施	20ページ
4-8. <被扶養者> 区市町村ごとの受診対象者数に基づく集団健診の実施	21ページ

## （５）重症化予防

5-1. <特定保健指導>健診機関による当日実施の更なる拡大（被保険者・被扶養者）	22ページ
5-2～5-6. <受診勧奨等の重症化予防対策>未治療者受診勧奨	23ページ
5-7. <受診勧奨等の重症化予防対策>各種がん精密検査受診勧奨	28ページ
5-8. <禁煙対策>業態別の喫煙者割合	29ページ

## （６）コラボヘルス

6. 健康経営に取り組む事業所の拡大・実践企業認定制度の推進	30ページ
--------------------------------	-------

## （参考）留意点

31ページ
-------

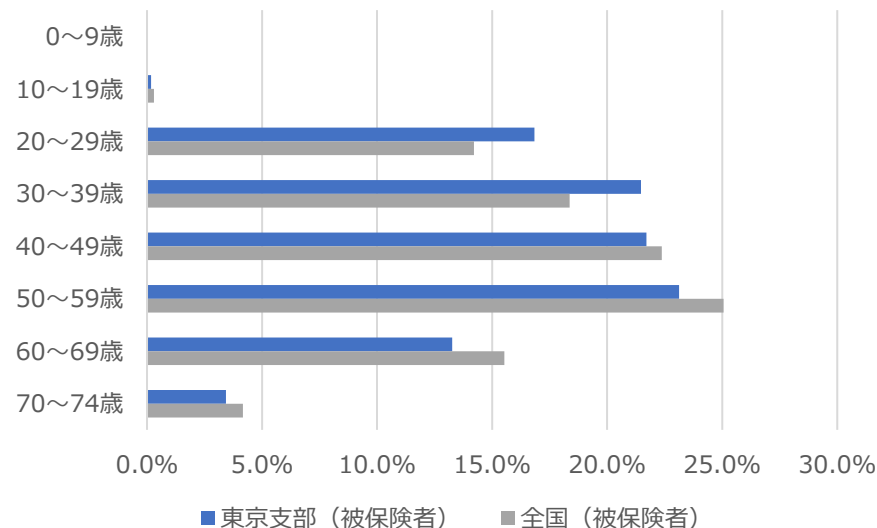
# 東京支部基本情報

## 1-1. 年齢階級別加入者数（令和7年9月末時点）

### ● 被保険者

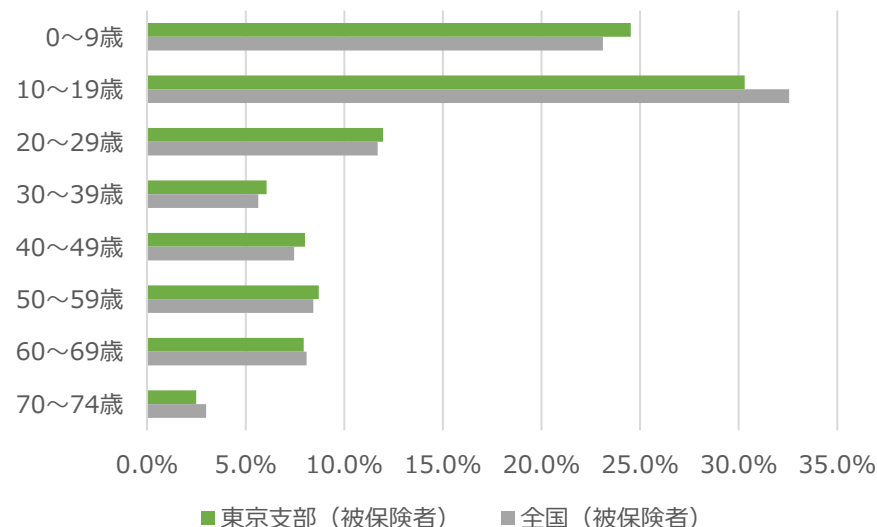
東京支部	総数 (人)			構成割合
		男性	女性	
0～9歳	0	0	0	0.0%
10～19歳	7,644	4,066	3,578	0.2%
20～29歳	746,865	332,027	414,838	16.8%
30～39歳	952,130	470,877	481,253	21.5%
40～49歳	962,669	512,562	450,107	21.7%
50～59歳	1,025,930	537,557	488,373	23.1%
60～69歳	588,377	361,262	227,115	13.3%
70～74歳	152,308	106,379	45,929	3.4%
総数	4,435,923	2,324,730	2,111,193	100.0%

年齢階級ごとの割合



### ● 被扶養者

東京支部	総数 (人)			構成割合
		男性	女性	
0～9歳	453,072	232,662	220,410	24.5%
10～19歳	559,875	286,630	273,245	30.3%
20～29歳	221,118	107,231	113,887	12.0%
30～39歳	111,891	17,014	94,877	6.1%
40～49歳	147,917	8,212	139,705	8.0%
50～59歳	160,999	6,766	154,233	8.7%
60～69歳	146,659	8,810	137,849	7.9%
70～74歳	46,041	4,191	41,850	2.5%
総数	1,847,572	671,516	1,176,056	100.0%

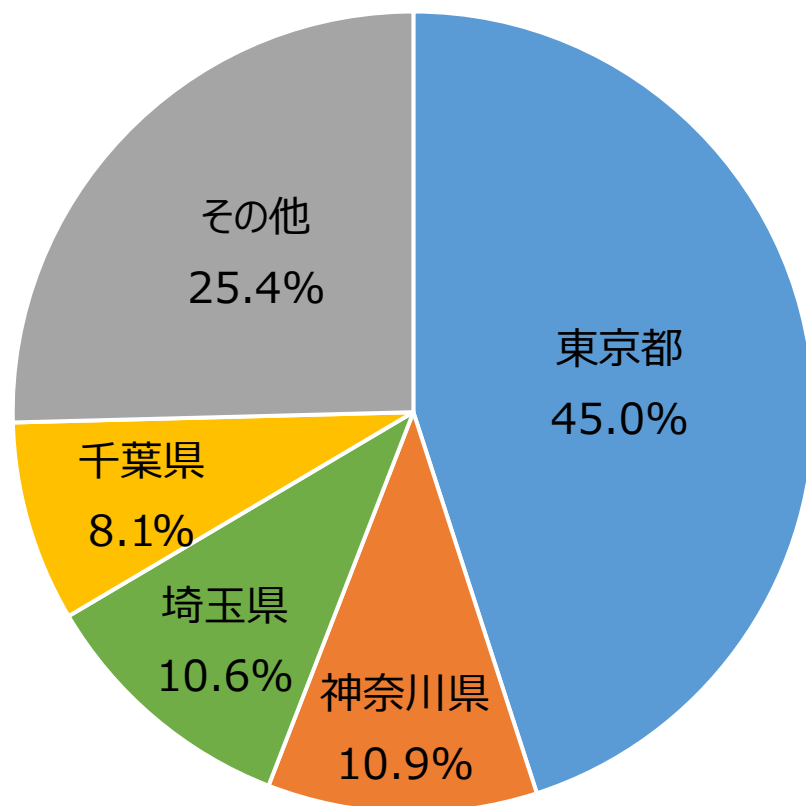


・被保険者数は、男女別では、20～39歳は女性が多く、40～74歳は男性が多い。  
 年齢階級別に全国と比較すると、20～39歳は全国よりも多く、比較的若年齢層が高い。

## 東京支部基本情報

1-2. 所在地（都道府県）別加入者数  
（被保険者所在地ベース・令和7年9月末時点）

被保険者所在地構成割合

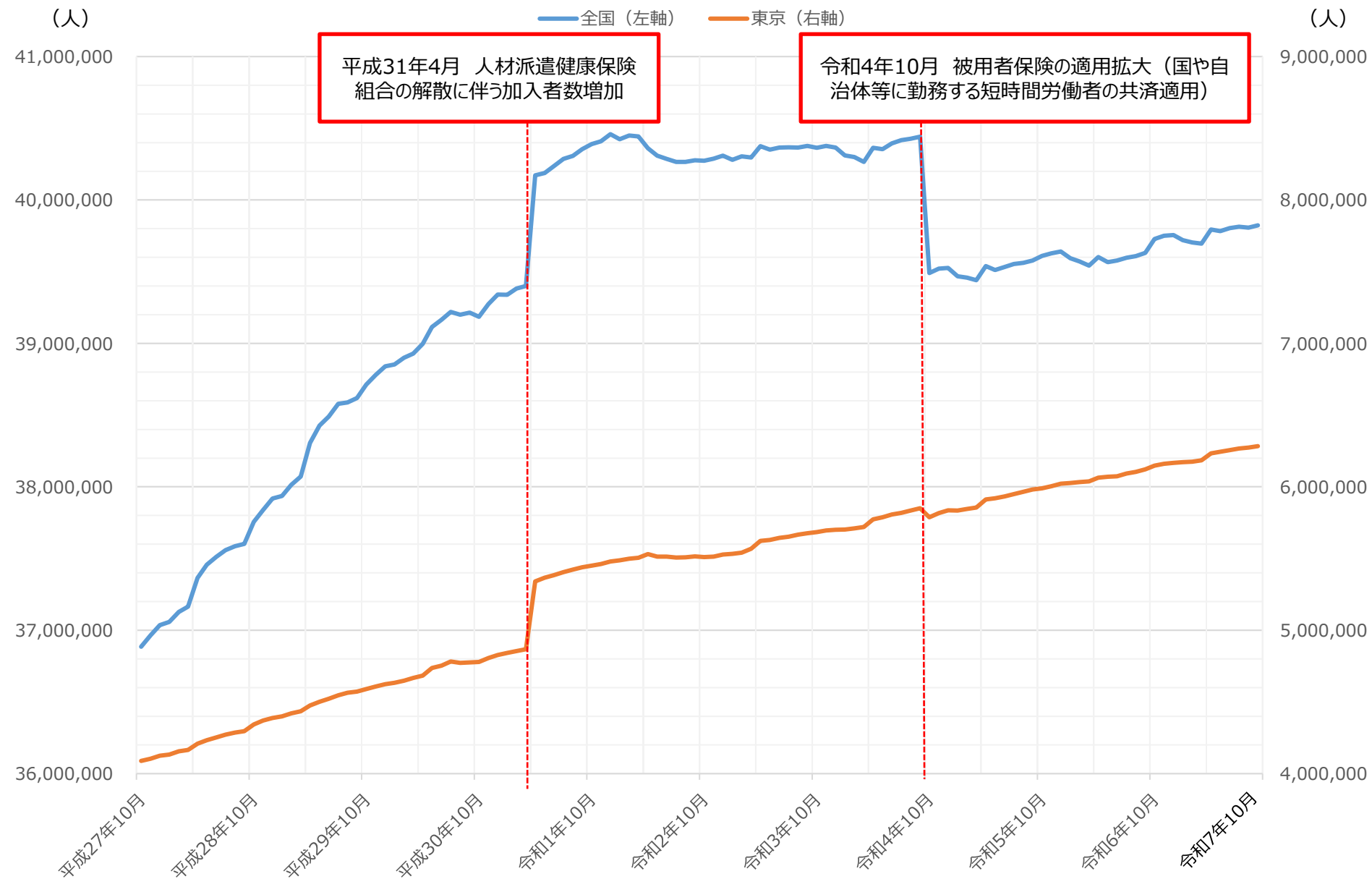


被保険者所在地	加入者数（人）
東京都	2,830,980
神奈川県	683,923
埼玉県	667,290
千葉県	508,920
大阪府	203,640
愛知県	130,465
福岡県	110,352
茨城県	108,277
兵庫県	103,193
北海道	96,838
静岡県	70,903
宮城県	63,736
栃木県	54,380
群馬県	44,337
京都府	42,527
長野県	37,922
広島県	36,538
福島県	35,130
新潟県	34,298
熊本県	25,357
山梨県	24,048
沖縄県	23,368
岐阜県	23,124
三重県	22,442

被保険者所在地	加入者数（人）
岡山県	22,264
滋賀県	20,751
奈良県	20,439
岩手県	20,303
鹿児島県	17,076
山形県	16,911
青森県	16,167
石川県	15,661
大分県	13,726
長崎県	13,552
愛媛県	13,168
香川県	13,150
秋田県	11,895
富山県	11,221
山口県	11,075
佐賀県	10,874
宮崎県	10,680
和歌山県	10,310
福井県	7,471
徳島県	6,801
高知県	6,179
鳥取県	5,925
島根県	5,914
(不明)	5,704
総計	6,289,205

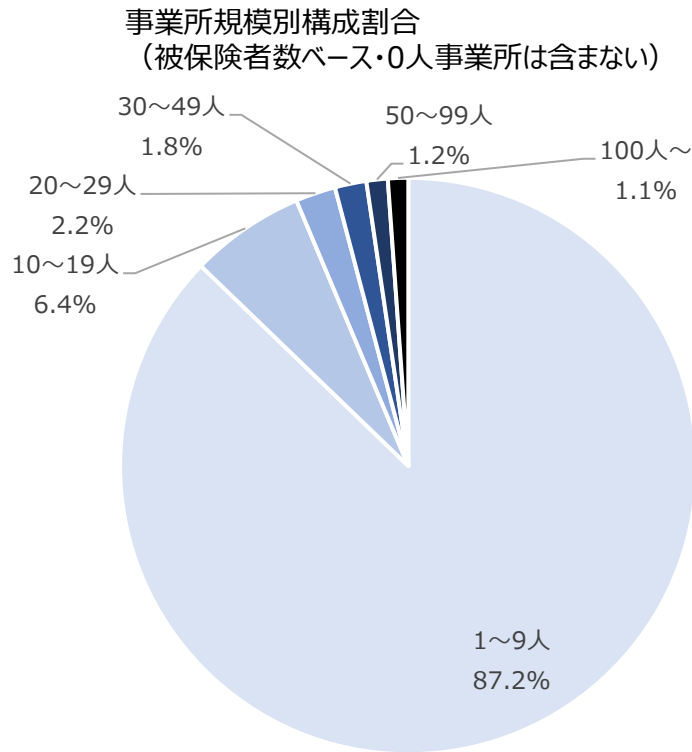
## 東京支部基本情報

## 1-3. 直近10年間加入者数推移（全国・東京支部比較）



# 東京支部基本情報

## 2-1. 規模別・業態別適用事業所数（令和7年9月末時点）



・事業所規模別構成割合をみると、「被保険者数1人～9人」の割合が全体の約9割を占めている。

・業態別の事業所数・加入者数は、「学術研究機関、専門・技術サービス業」が最も多い。

※「学術研究機関、専門・技術サービス業」に含まれる業種の例：学術的研究・試験・開発研究などを行う事業所、デザイン業、著述・芸術家業、経営コンサルタント業、純粋持株会社、広告業、獣医学、土木建築サービス業、機械設計業、商品・非破壊検査業、計量証明業、写真業、その他の専門・技術サービス業、法律事務所、特許事務所、公証人役場、司法書士事務所、土地家屋調査士事務所、行政書士事務所、公認会計士事務所、税理士事務所、社会保険労務士事務所、海事代理士事務所

業態	事業所数	加入者数	被保険者数	被扶養者数
学術研究機関、専門・技術サービス業	90,228	650,595	430,415	220,180
卸売・小売業	59,101	748,390	495,581	252,809
不動産業、物品賃貸業	46,431	269,992	174,723	95,269
情報通信業	39,145	393,943	269,766	124,177
建設業	37,637	395,079	234,276	160,803
サービス業	24,876	1,547,626	1,234,284	313,342
宿泊業、飲食サービス業	23,813	380,269	274,688	105,581
製造業	23,075	455,855	294,385	161,470
生活関連サービス業、娯楽業	22,235	250,781	180,730	70,051
医療・福祉	21,212	620,787	470,342	150,445
運輸業、郵便業	6,923	299,912	197,695	102,217
教育・学習支援業	6,243	121,166	88,524	32,642
金融・保険業	3,999	69,070	41,750	27,320
電気・ガス・熱供給・水道業	981	26,794	15,801	10,993
農林水産業	943	10,113	6,118	3,995
複合サービス事業	673	11,155	7,442	3,713
鉱業、採石業、砂利採取業	94	2,181	1,276	905
公務	34	4,627	3,036	1,591
任意継続	(1)	23,804	14,256	9,548
総計	407,644	6,282,139	4,435,088	1,847,051

## 東京支部基本情報

## 2-2. 各種給付金における業態別申請書件数①（令和6年度）

業態	傷病手当金			出産手当金			出産育児一時金※4		
	業態ごと 申請件数 ※1	1社あたり 申請件数 ※2	被保険者 1人あたり 申請件数 ※3	業態ごと 申請件数 ※1	1社あたり 申請件数 ※2	被保険者 1人あたり 申請件数 ※3	業態ごと 申請件数 ※1	1社あたり 申請件数 ※2	被保険者 1人あたり 申請件数 ※3
学術研究、専門・技術サービス業	29,079	0.3342	0.0700	4,408	0.0507	0.0106	1,175	0.0135	0.0019
卸売・小売業	33,148	0.5703	0.0684	4,295	0.0739	0.0089	1,338	0.0230	0.0018
不動産業、物品賃貸業	7,074	0.1558	0.0416	936	0.0206	0.0055	338	0.0074	0.0013
情報通信業	23,331	0.6109	0.0877	2,432	0.0637	0.0091	748	0.0196	0.0019
建設業	14,418	0.3853	0.0624	659	0.0176	0.0029	446	0.0119	0.0011
サービス業	99,313	4.0505	0.0826	12,100	0.4935	0.0101	3,329	0.1358	0.0022
製造業	19,265	0.8292	0.0660	1,445	0.0622	0.0049	705	0.0303	0.0015
飲食店・宿泊業	16,984	0.7414	0.0634	2,039	0.0890	0.0076	906	0.0395	0.0024
生活関連サービス業、娯楽業	12,215	0.5697	0.0702	2,476	0.1155	0.0142	629	0.0293	0.0026
医療・福祉	49,570	2.3969	0.1087	7,734	0.3740	0.0170	1,708	0.0826	0.0028
運輸業、郵便業	27,367	3.9963	0.1409	412	0.0602	0.0021	216	0.0315	0.0007
教育・学習支援業	7,947	1.3099	0.0915	1,695	0.2794	0.0195	324	0.0534	0.0027
金融・保険業	2,615	0.6614	0.0636	342	0.0865	0.0083	123	0.0311	0.0018
電気・ガス・熱供給・水道業	949	0.9615	0.0607	79	0.0800	0.0051	30	0.0304	0.0011
農林水産業	396	0.4328	0.0675	22	0.0240	0.0038	17	0.0186	0.0017
複合サービス業	378	0.5659	0.0517	63	0.0943	0.0086	21	0.0314	0.0019
鉱業、採石業、砂利採取業	59	0.6344	0.0474	7	0.0753	0.0056	5	0.0538	0.0023
公務	172	5.2121	0.0571	2	0.0606	0.0007	11	0.3333	0.0024
総計	344,280	0.8640	0.0795	41,146	0.1033	0.0095	12,094	0.0303	0.0020

※1. R6.4.1～R7.3.31に受付された申請書の件数 ※2. 業態ごと申請件数をR7.3.31時点の事業所数で除した件数 ※3. 業態ごと申請件数をR7.3.31時点の加入者数で除した件数（傷病手当金・出産手当金については被保険者のみを対象とした制度であるため、被扶養者数を除いた値で除した件数） ※4. 出産育児一時金支給申請書の受付件数

## 東京支部基本情報

## 2-2. 各種給付金における業態別申請書件数②（令和6年度）

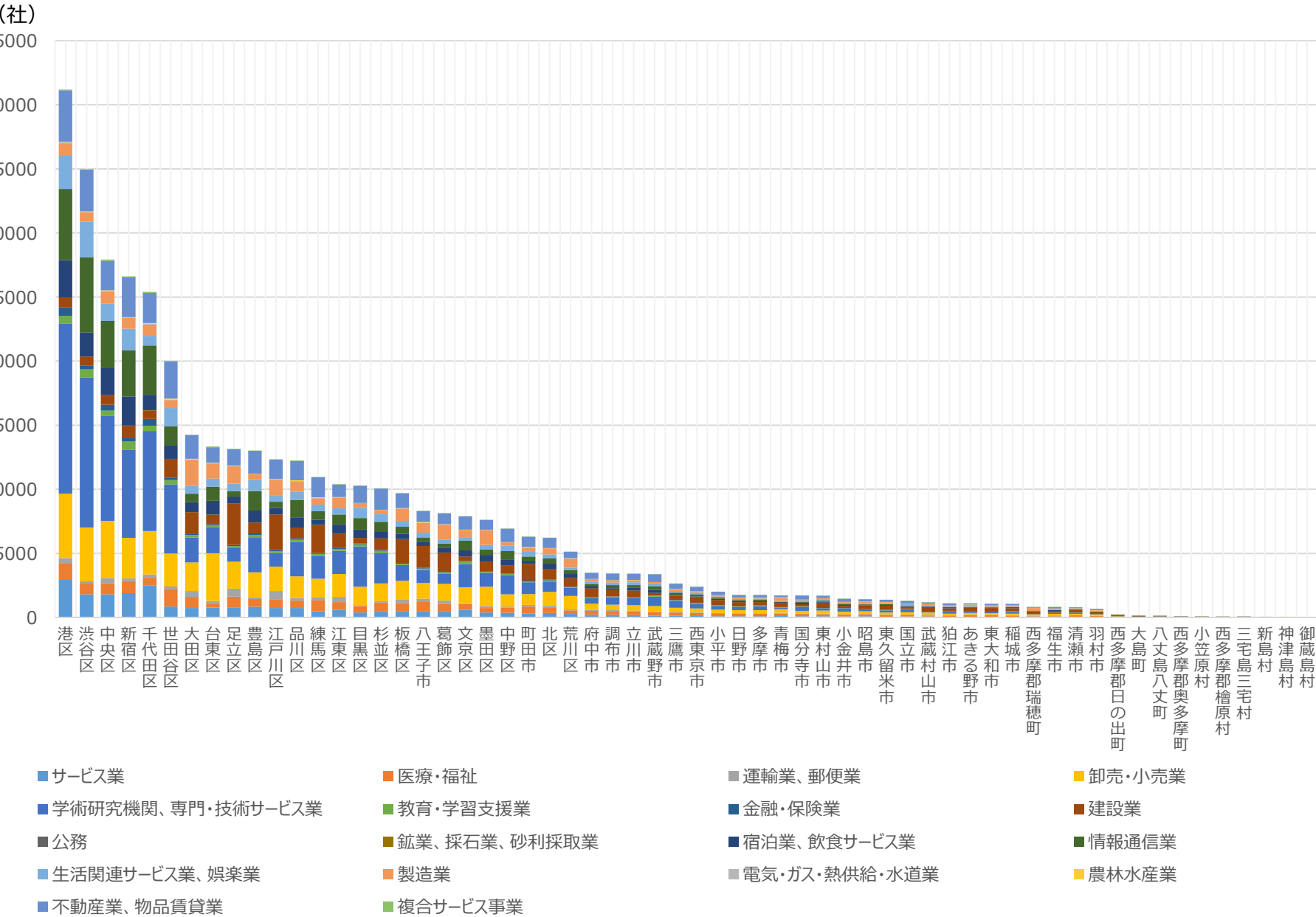
業態	埋葬料			療養費			高額療養費		
	業態ごと 申請件数 ※1	1社あたり 申請件数 ※2	被保険者 1人あたり 申請件数 ※3	業態ごと 申請件数 ※1	1社あたり 申請件数 ※2	被保険者 1人あたり 申請件数 ※3	業態ごと 申請件数 ※1	1社あたり 申請件数 ※2	被保険者 1人あたり 申請件数 ※3
学術研究、専門・技術サービス業	364	0.0042	0.0006	19,349	0.2224	0.0307	13,928	0.1601	0.0221
卸売・小売業	491	0.0084	0.0007	21,283	0.3662	0.0288	17,286	0.2974	0.0234
不動産業、物品賃貸業	287	0.0063	0.0011	9,901	0.2181	0.0373	10,606	0.2336	0.0399
情報通信業	187	0.0049	0.0005	10,670	0.2794	0.0273	6,295	0.1648	0.0161
建設業	409	0.0109	0.0010	10,941	0.2924	0.0278	9,609	0.2568	0.0244
サービス業	1,219	0.0497	0.0008	49,408	2.0151	0.0326	40,302	1.6437	0.0266
製造業	424	0.0182	0.0009	12,067	0.5194	0.0263	11,203	0.4822	0.0245
飲食店・宿泊業	264	0.0115	0.0007	10,645	0.4647	0.0284	8,450	0.3689	0.0225
生活関連サービス業、娯楽業	146	0.0068	0.0006	7,316	0.3412	0.0300	4,950	0.2309	0.0203
医療・福祉	370	0.0179	0.0006	22,580	1.0918	0.0373	15,018	0.7262	0.0248
運輸業、郵便業	408	0.0596	0.0014	8,202	1.1977	0.0276	8,672	1.2664	0.0292
教育・学習支援業	48	0.0079	0.0004	3,868	0.6375	0.0324	2,359	0.3888	0.0198
金融・保険業	54	0.0137	0.0008	1,916	0.4846	0.0279	1,635	0.4135	0.0238
電気・ガス・熱供給・水道業	25	0.0253	0.0009	701	0.7102	0.0261	659	0.6677	0.0245
農林水産業	8	0.0087	0.0008	265	0.2896	0.0269	195	0.2131	0.0198
複合サービス業	19	0.0284	0.0017	330	0.4940	0.0299	275	0.4117	0.0249
鉱業、採石業、砂利採取業	2	0.0215	0.0009	36	0.3871	0.0169	74	0.7957	0.0347
公務	5	0.1515	0.0011	102	3.0909	0.0222	241	7.3030	0.0524
総計	4,879	0.0122	0.0008	191,213	0.4798	0.0309	153,909	0.3862	0.0249

※1. R6.4.1～R7.3.31に受付された申請書の件数 ※2. 業態ごと申請件数をR7.3.31時点の事業所数で除した件数 ※3. 業態ごと申請件数をR7.3.31時点の加入者数で除した件数（傷病手当金・出産手当金については被保険者のみを対象とした制度であるため、被扶養者数を除いた値で除した件数）



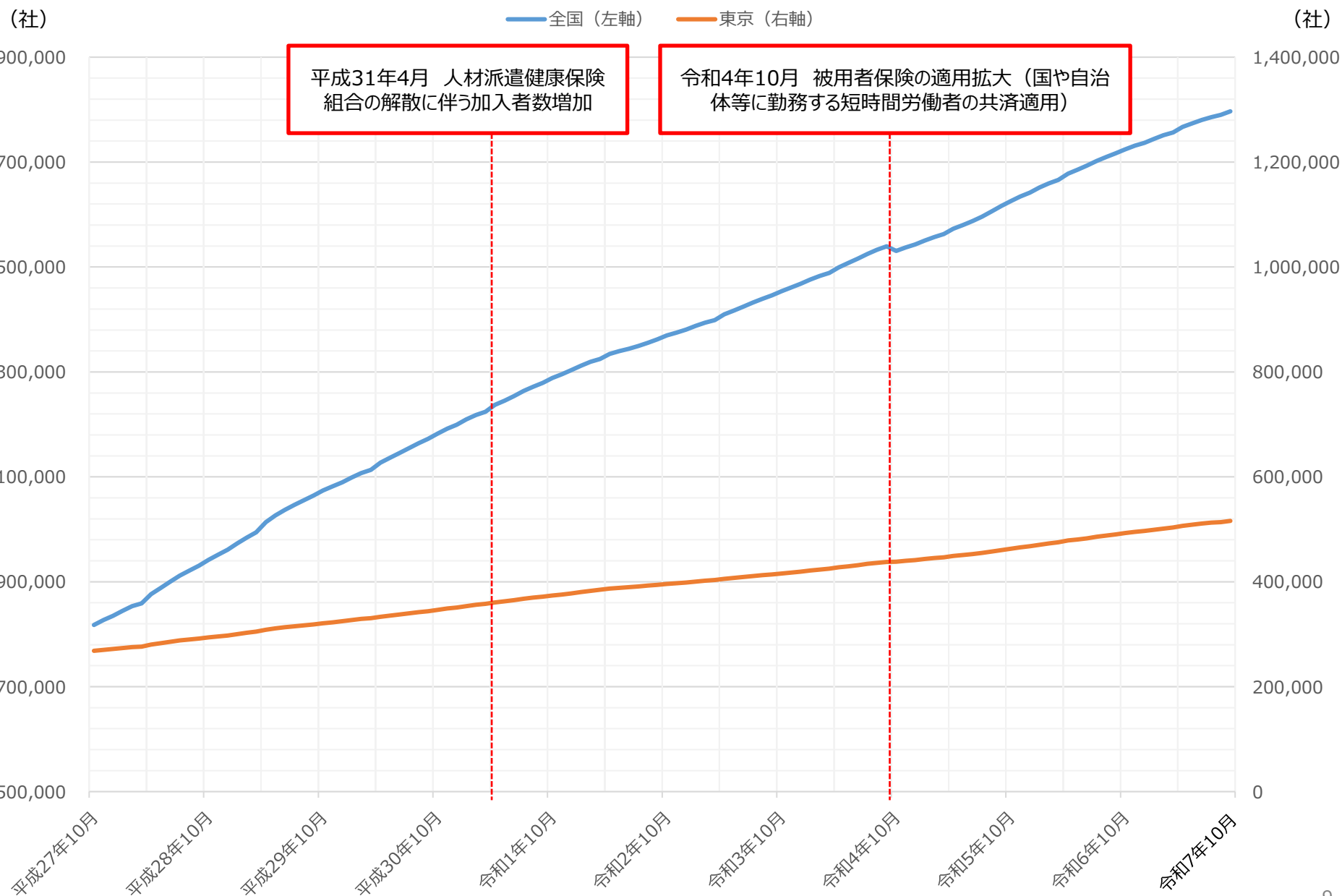
# 東京支部基本情報

## 2-3. 区市町村別業態別適用事業所数（令和7年9月末時点）



## 東京支部基本情報

## 2-4. 直近10年間適用事業所数推移（全国・東京支部比較）



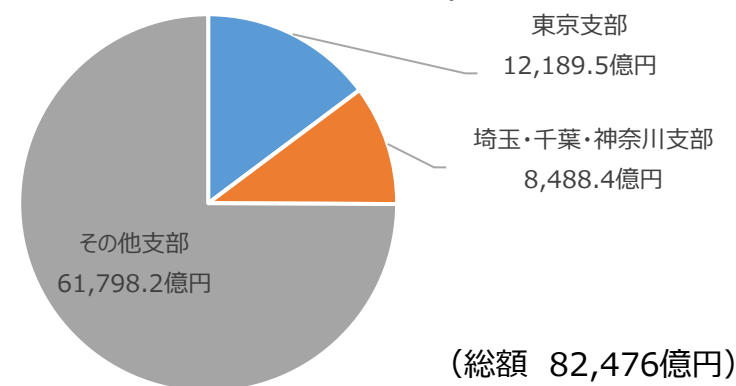
## 東京支部基本情報

## 3-1. 支部ごと医療費・加入者数・1人当たり医療費（加入者・令和6年度）

支部	医療費（億円）	加入者数（人）	1人当たり医療費（円）
東京支部	12,189.5	6,184,164	197,108
大阪支部	7,381.4	3,516,983	209,880
愛知支部	5,016.2	2,494,791	201,067
福岡支部	4,036.3	1,882,118	214,454
北海道支部	3,883.9	1,663,131	233,532
神奈川支部	3,560.7	1,694,004	210,193
兵庫支部	3,134.0	1,458,819	214,834
埼玉支部	2,840.5	1,433,539	198,147
広島支部	2,122.0	1,036,082	204,811
千葉支部	2,087.2	1,038,234	201,030
静岡支部	2,003.5	991,435	202,086
京都支部	1,767.2	865,195	204,250
岐阜支部	1,503.6	733,540	204,984
宮城支部	1,487.4	682,788	217,848
新潟支部	1,469.1	744,200	197,412
岡山支部	1,455.6	688,855	211,306
茨城支部	1,386.7	699,526	198,241
熊本支部	1,318.4	603,690	218,391
鹿児島支部	1,286.8	590,429	217,943
福島支部	1,266.6	609,822	207,698
長野支部	1,226.6	619,733	197,932
群馬支部	1,218.9	609,152	200,099
沖縄支部	1,110.4	577,659	192,229
栃木支部	1,083.9	522,101	207,613
愛媛支部	1,008.2	478,137	210,853
三重支部	1,003.1	493,188	203,383
長崎支部	942.9	423,411	222,688
山口支部	883.4	394,900	223,700
青森支部	877.8	403,563	217,500
大分支部	865.9	387,344	223,560

支部	医療費（億円）	加入者数（人）	1人当たり医療費（円）
石川支部	862.7	424,646	203,163
宮崎支部	808.6	388,095	208,343
山形支部	786.9	355,121	221,580
香川支部	784.3	358,536	218,753
岩手支部	771.6	364,292	211,820
富山支部	758.2	382,044	198,472
滋賀支部	687.8	345,012	199,364
秋田支部	680.1	286,888	237,070
奈良支部	654.6	311,706	210,001
佐賀支部	650.7	275,908	235,829
和歌山支部	605.4	282,323	214,439
福井支部	574.5	275,042	208,880
徳島支部	555.4	249,322	222,768
山梨支部	499.9	243,770	205,064
高知支部	492.5	227,498	216,479
島根支部	489.3	217,167	225,314
鳥取支部	395.5	188,230	210,099
総計	82,476.0	39,696,133	207,768

支部ごと医療費構成（加入者・令和6年度）



# 東京支部基本情報

## 3-2. 1人当たり医療費の3要素分解（加入者・令和6年度）

〈 1人当たり医療費を構成する3要素 〉

$$\text{1人当たり医療費} = \text{受診率} \times \text{1件当たり日数} \times \text{1日当たり医療費}$$

**受診率** 一定期間に医療機関を受診した人の割合（レセプトの件数÷人数）

**1件当たり日数** 1つの疾病治療のために医療機関を受診した日数（診療実日数÷レセプト件数）

**1日当たり医療費** 医療機関を受診した1日あたりに発生した医療費（医療費÷診療実日数）

・1人当たり医療費と受診率（入院外・歯科）は、全国を上回っている。

・1日当たり医療費（入院）は、全国を上回っている。

全傷病	1人当たり医療費（円／人）		
	東京支部	全国	東京支部/全国
入院	51,250	56,620	90.5%
入院外	128,629	127,690	100.7%
歯科	23,583	23,458	100.5%

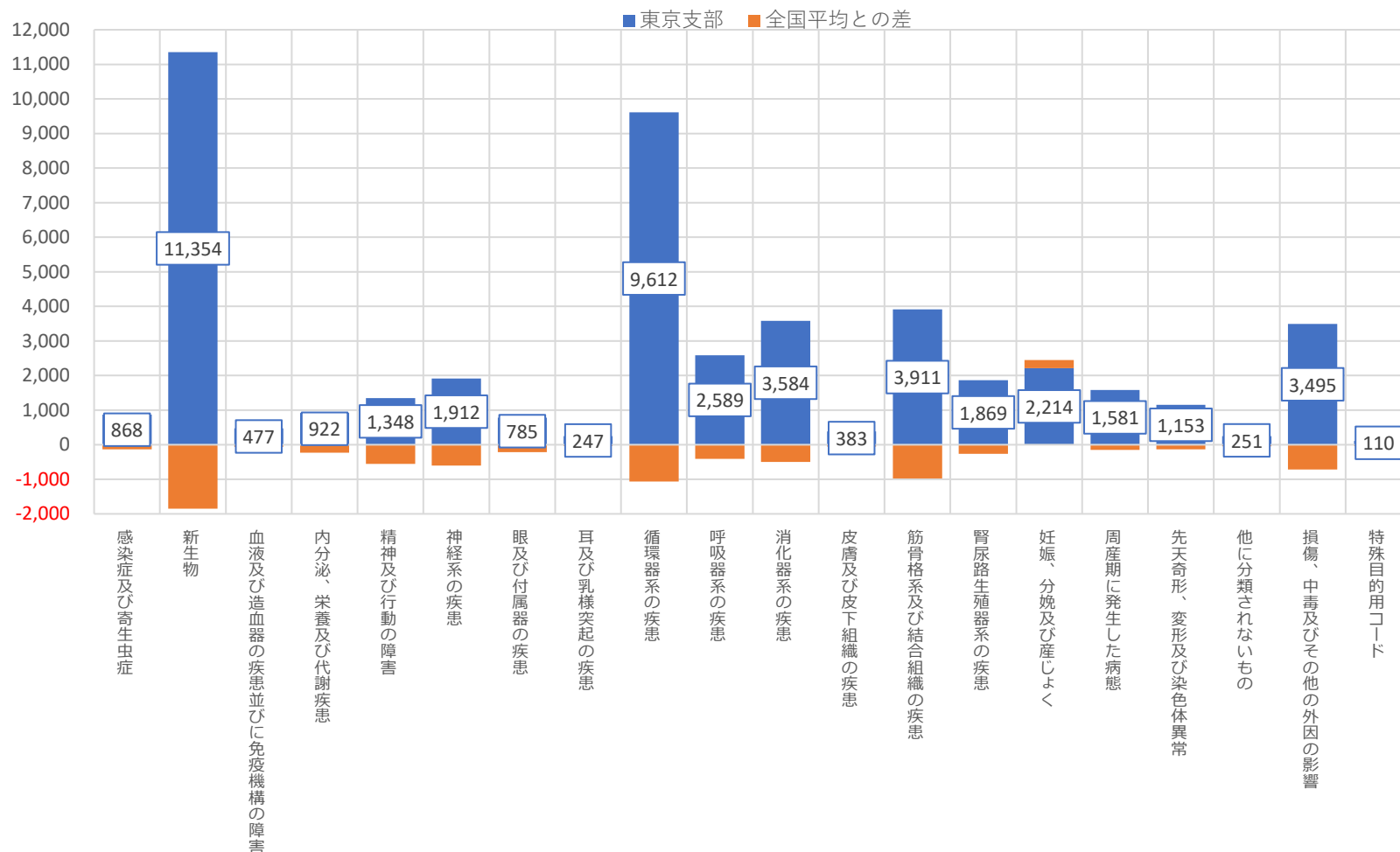
全傷病	受診率（件／千人）		
	東京支部	全国	東京支部/全国
入院	82.6	94.6	87.3%
入院外	6,887.7	6,799.3	101.3%
歯科	1,885.2	1,848.5	102.0%

全傷病	1件あたり日数（日／件）		
	東京支部	全国	東京支部/全国
入院	8.40	9.20	91.3%
入院外	1.30	1.40	92.9%
歯科	1.49	1.50	99.8%

全傷病	1日あたり医療費（円／日）		
	東京支部	全国	東京支部/全国
入院	71,601	65,392	109.5%
入院外	13,887	13,904	99.9%
歯科	8,385	8,486	98.8%

## 東京支部基本情報

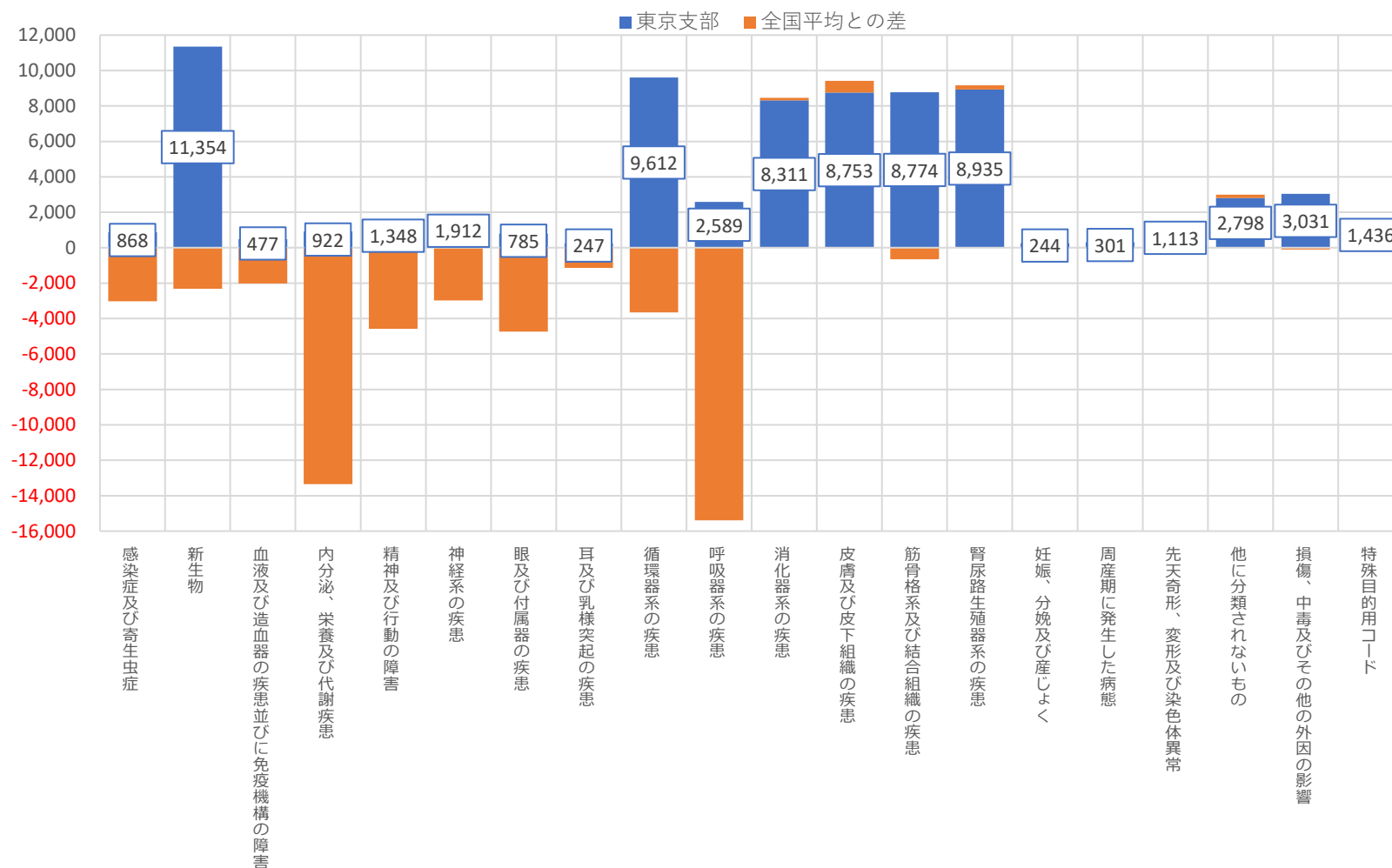
### 3-3. 疾病分類別1人当たり医療費（被保険者・入院・令和6年度）



- ・東京支部の疾病別の1人当たり医療費（入院）は、「新生物」「循環器系の疾患」「筋骨格系及び結合組織の疾患」の順で高い。
- 「妊娠、分娩及び産じょく」は全国平均を上回っている。

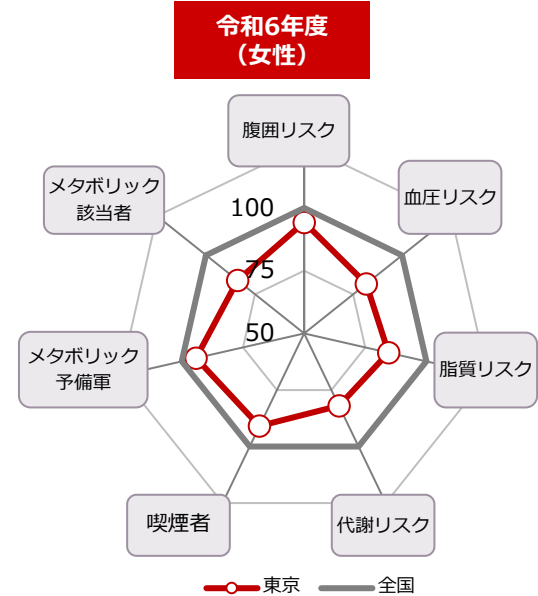
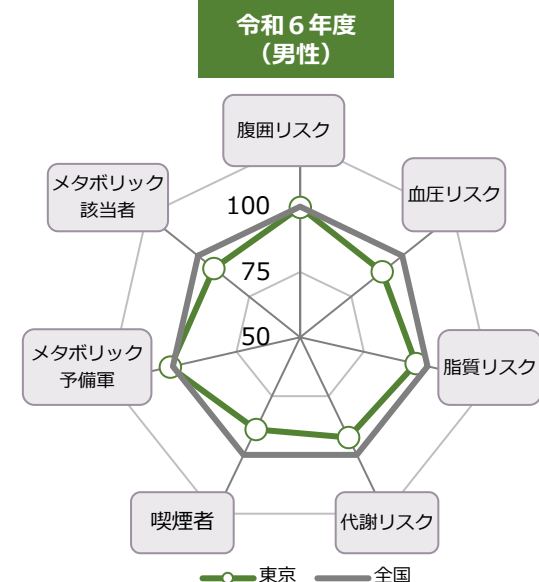
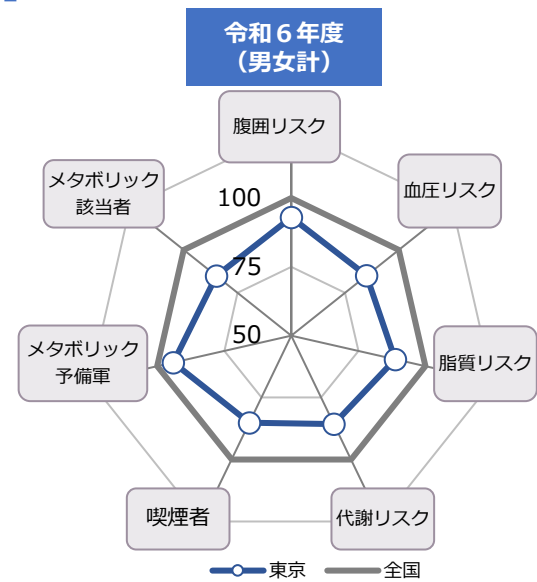
# 東京支部基本情報

## 3-4. 疾病別1人当たり医療費（被保険者・入院外・令和6年度）



・東京支部の疾病別の1人当たり医療費（入院外）は、「新生物」「循環器系の疾患」「腎尿路生殖器系の疾患」の順で高い。  
「呼吸器系の疾患」「内分泌、栄養及び代謝疾患」は全国平均を大きく下回っている。

4-1. 東京支部各リスク保有率（被保険者・35～74歳）



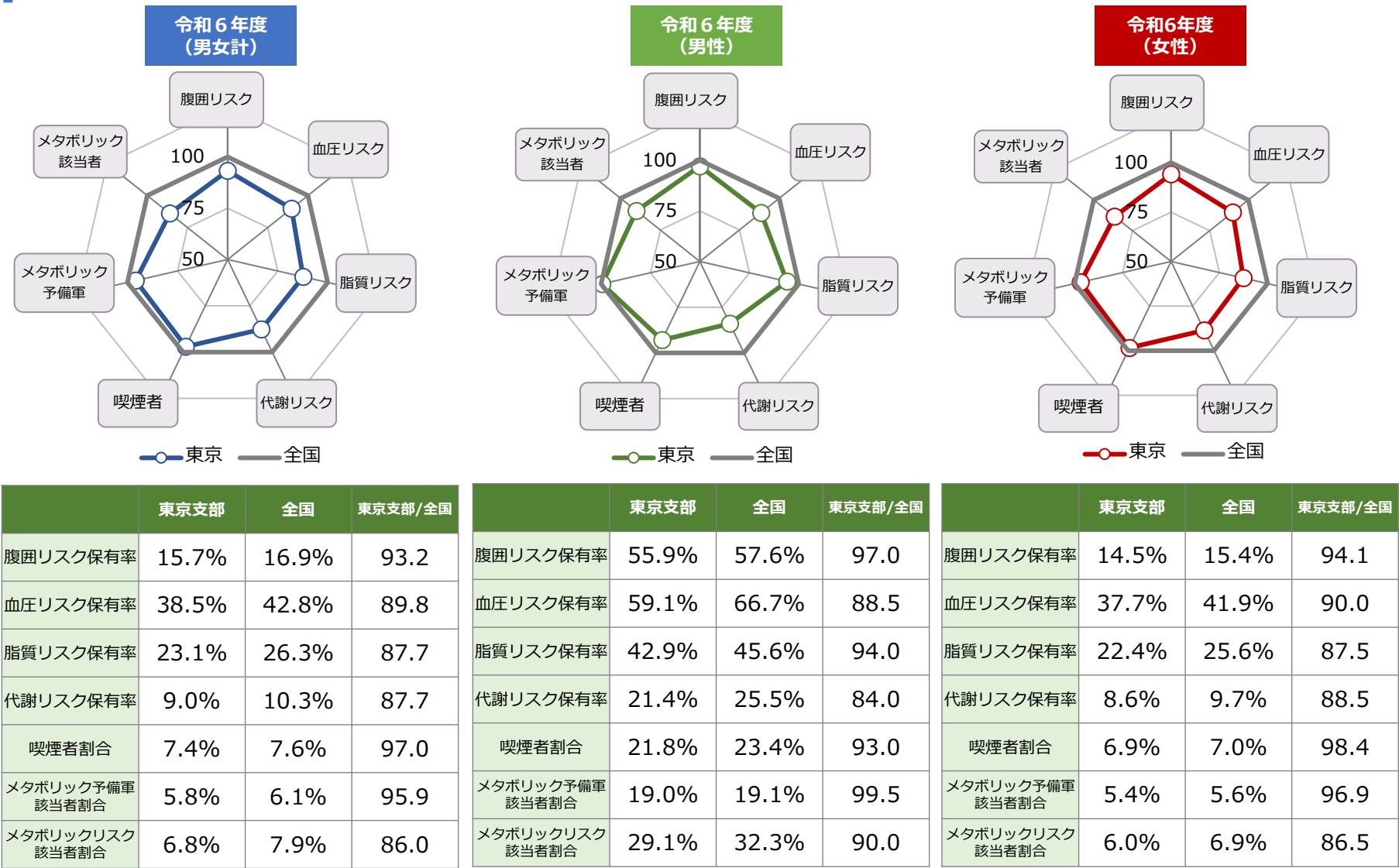
	東京支部	全国	東京支部/全国
腹囲リスク保有率	34.6%	37.3%	93.0
血圧リスク保有率	39.8%	46.8%	85.0
脂質リスク保有率	25.8%	29.1%	88.7
代謝リスク保有率	13.8%	16.1%	85.7
喫煙者割合	24.8%	29.2%	85.1
メタボリック予備軍 該当者割合	12.6%	13.4%	94.0
メタボリックリスク 該当者割合	14.2%	16.8%	84.9

	東京支部	全国	東京支部/全国
腹囲リスク保有率	51.3%	51.4%	99.8
血圧リスク保有率	49.1%	54.4%	90.2
脂質リスク保有率	34.5%	36.1%	95.5
代謝リスク保有率	19.2%	20.8%	92.6
喫煙者割合	34.6%	38.8%	89.1
メタボリック予備軍 該当者割合	18.6%	18.4%	101.0
メタボリックリスク 該当者割合	22.1%	23.9%	92.3

	東京支部	全国	東京支部/全国
腹囲リスク保有率	15.5%	16.5%	94.3
血圧リスク保有率	29.1%	35.6%	81.7
脂質リスク保有率	15.9%	18.8%	84.5
代謝リスク保有率	7.5%	9.1%	82.0
喫煙者割合	13.6%	15.0%	90.9
メタボリック予備軍 該当者割合	5.9%	6.2%	94.2
メタボリックリスク 該当者割合	5.2%	6.2%	83.9

被保険者のリスク保有率は全国を下回っている。  
男女別でみると、男性はメタボリック予備軍該当者割合が全国を上回り高い数値となっている。

4-2. 東京支部各リスク保有率（被扶養者・40～74歳）



被扶養者のリスク保有率は全国を下回っている。  
男女別でみると、男性は腹囲保有率・メタボリック予備軍該当者割合が高い数値となっている。



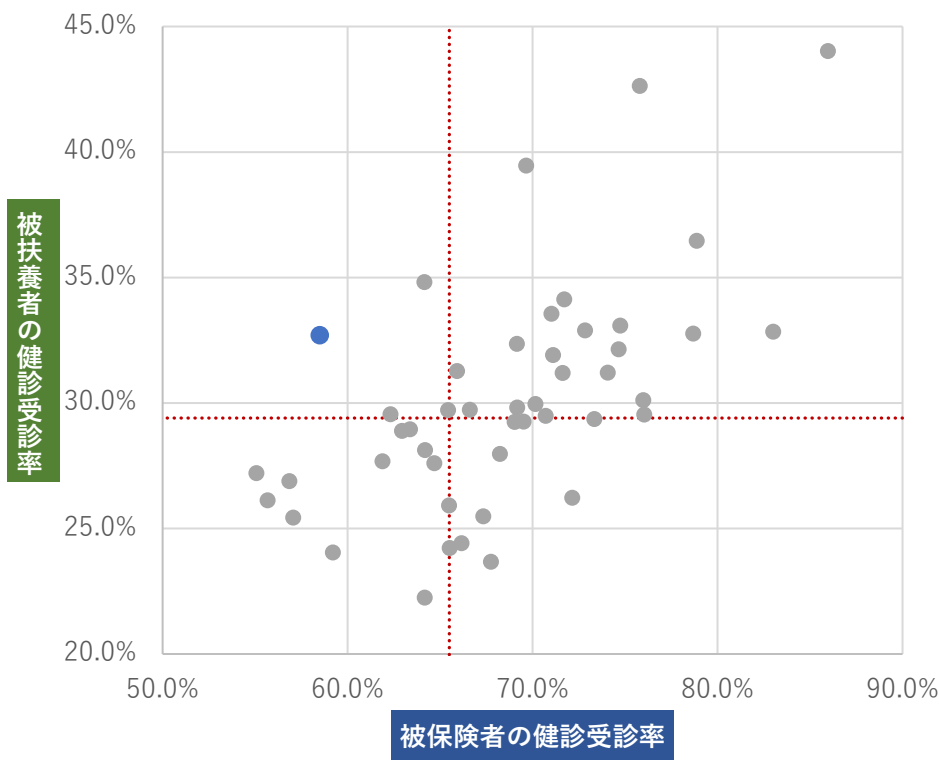
## 4-3. 東京支部健診受診率（令和6年度）

## ● 被保険者（40～74歳・生活＋事業者）

	対象者数（人）	受診者数（人）	健診受診率（%）
東京支部	2,630,579	1,538,811	58.5%
全国平均	17,049,252	11,171,451	65.5%

## ● 被扶養者（40～74歳）

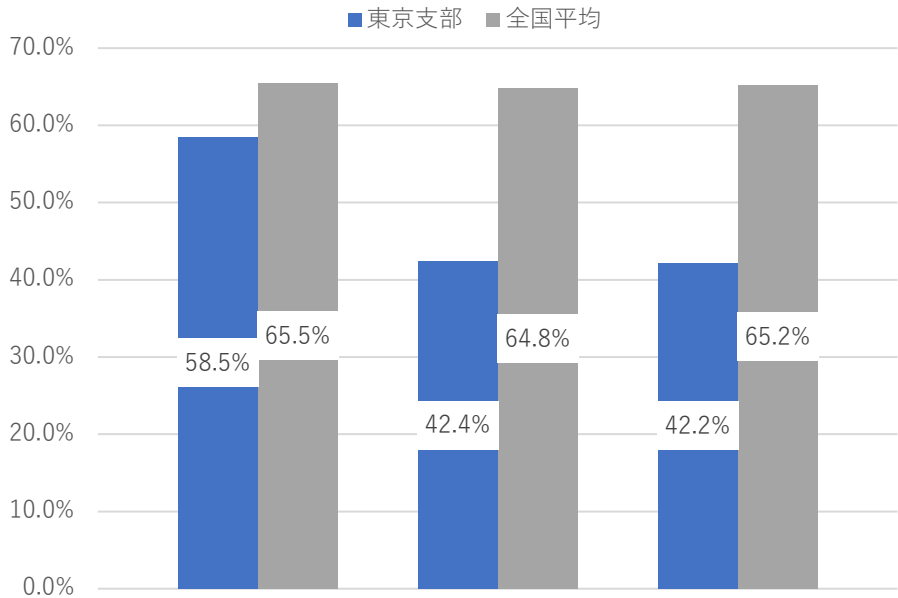
	対象者数（人）	受診者数（人）	健診受診（%）
東京支部	493,966	161,520	32.7%
全国平均	3,695,641	1,086,163	29.4%



- ・被保険者の健診受診率は58.5%であり、全国を下回っている。
- ・被扶養者の健診受診率は31.0%であり、全国を上回っている。

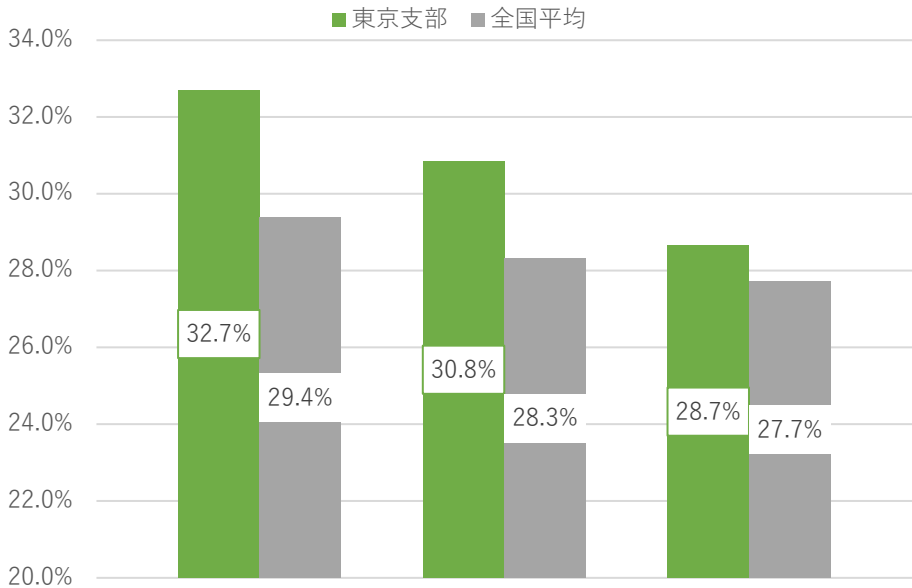
4-4. <被保険者>労働安全衛生法に基づく定期健診結果（事業者健診データ）の取得の強化

● 被保険者（40～74歳）



	令和 6 年度		令和 5 年度		令和 4 年度	
	東京支部	全国平均	東京支部	全国平均	東京支部	全国平均
生活 + 事業者 受診率 (%)	58.5%	65.5%	42.4%	64.8%	42.2%	65.2%
生活 受診者 (人)	1,504,219	9,951,444	1,017,773	9,563,937	947,843	9,179,843
事業者 受診者 (人)	34,592	1,220,007	48,991	1,180,723	72,057	1,437,801
対象者 (人)	2,630,579	17,049,252	2,517,797	16,587,290	2,416,269	16,285,170

● 被扶養者（40～74歳）



	令和 6 年度		令和 5 年度		令和 4 年度	
	東京支部	全国平均	東京支部	全国平均	東京支部	全国平均
受診率 (%)	32.7%	29.4%	30.8%	28.3%	28.7%	27.7%
受診者 (人)	161,520	1,086,163	153,535	1,082,509	143,228	1,093,269
対象者 (人)	493,966	3,695,641	497,848	3,822,190	499,791	3,944,026

・被保険者は、年々健診対象者が増加していくとともに、健診受診率も年々上昇傾向にある。  
事業者健診データについては令和4年度以降減少傾向にある。  
・被扶養者は、年々健診対象者が減少している。健診受診率は年々上昇傾向にある。

## 4-5. &lt;被保険者&gt; 区市町村ごとの受診対象者数に基づく健診実施機関数の拡大

## ● 23区地域・島しょ

自治体名	被保険者（35歳以上・令和6年度）			健診実施機関		
	健診対象者数 （被保険者住所地）	健診受診者数	健診実施率	生活習慣病予防 健診実施機関	特定保健指導 （健診当日面談）	1機関当たりの 対象者人数
	A	B	B/A	C	D	A/C
千代田区	8,230	2,854	34.7%	30	8	274.3
中央区	21,504	9,074	42.2%	20	7	1,075.2
港区	33,990	11,704	34.4%	36	17	944.2
新宿区	36,905	17,125	46.4%	26	14	1,419.4
文京区	21,505	10,748	50.0%	5	2	4,301.0
台東区	24,309	12,172	50.1%	9	3	2,701.0
墨田区	30,017	15,767	52.5%	7	0	4,288.1
江東区	53,880	29,030	53.9%	12	3	4,490.0
品川区	41,159	20,775	50.5%	13	6	3,166.1
目黒区	30,300	13,337	44.0%	2	1	15,150.0
大田区	72,065	37,386	51.9%	11	4	6,551.4
世田谷区	93,349	45,772	49.0%	6	1	15,558.2
渋谷区	30,567	12,383	40.5%	20	11	1,528.4
中野区	35,160	18,687	53.1%	4	1	8,790.0
杉並区	57,278	31,432	54.9%	9	2	6,364.2
豊島区	30,473	15,127	49.6%	11	4	2,770.3
北区	34,327	18,831	54.9%	10	4	3,432.7
荒川区	23,736	12,022	50.6%	4	0	5,934.0
板橋区	59,100	32,198	54.5%	9	2	6,566.7
練馬区	72,976	40,008	54.8%	5	1	14,595.2
足立区	78,303	39,845	50.9%	8	1	9,787.9
葛飾区	50,134	27,795	55.4%	4	1	12,533.5
江戸川区	75,354	39,802	52.8%	8	1	9,419.3
小計	1,014,621	513,874	50.6%	269	94	3771.8

大島町	820	437	53.3%	0	0	0
利島村	26	26	100.0%	0	0	0
新島村	285	240	84.2%	0	0	0
神津島村	182	145	79.7%	0	0	0
三宅島三宅村	326	20	6.1%	0	0	0
御蔵島村	48	1	2.1%	0	0	0
八丈島八丈町	630	317	50.3%	0	0	0
青ヶ島村	18	14	77.8%	0	0	0
小笠原村	329	256	77.8%	0	0	0
小計	2,664	1,456	54.7%	0	0	0.0

## 4-6. &lt;被保険者&gt; 区市町村ごとの受診対象者数に基づく健診実施機関数の拡大

## ● 多摩地域

自治体名	被保険者（35歳以上・令和6年度）			健診実施機関		
	健診対象者数 （被保険者住所地）	健診受診者数	健診実施率	生活習慣病予防 健診実施機関	特定保健指導 （健診当日）	1機関当たりの 対象者人数
	A	B	B/A	C	D	A/C
八王子市	55,476	33,773	60.9%	8	1	6,934.5
立川市	18,935	11,089	58.6%	5	2	3,787.0
武蔵野市	13,322	6,799	51.0%	4	1	3,330.5
三鷹市	18,329	10,074	55.0%	3	0	6,109.7
青梅市	14,179	8,876	62.6%	1	0	14,179.0
府中市	24,867	14,133	56.8%	5	1	4,973.4
昭島市	11,827	6,837	57.8%	2	0	5,913.5
調布市	23,380	13,329	57.0%	5	1	4,676.0
町田市	31,204	17,914	57.4%	5	1	6,240.8
小金井市	10,532	6,003	57.0%	2	1	5,266.0
小平市	17,566	10,096	57.5%	1	0	17,566.0
日野市	16,758	10,124	60.4%	2	0	8,379.0
東村山市	14,751	8,443	57.2%	3	0	4,917.0
国分寺市	10,983	6,184	56.3%	1	1	10,983.0
国立市	7,172	3,930	54.8%	0	0	0.0
福生市	5,996	3,333	55.6%	0	0	0.0
狛江市	7,905	4,408	55.8%	0	0	0.0
東大和市	8,791	4,960	56.4%	0	0	0.0
清瀬市	6,747	3,663	54.3%	3	0	2,249.0
東久留米市	10,956	6,013	54.9%	0	0	0.0
武蔵村山市	8,111	4,373	53.9%	1	0	8,111.0
多摩市	13,453	8,170	60.7%	2	0	6,726.5
稲城市	7,696	4,486	58.3%	1	1	7,696.0
羽村市	5,648	3,379	59.8%	0	0	0.0
あきる野市	9,028	5,708	63.2%	2	1	4,514.0
西東京市	19,321	11,030	57.1%	2	1	9,660.5
西多摩郡瑞穂町	3,611	2,019	55.9%	0	0	0.0
西多摩郡日の出町	1,738	1,162	66.9%	0	0	0.0
西多摩郡檜原村	227	134	59.0%	0	0	0.0
西多摩郡奥多摩町	484	304	62.8%	0	0	0.0
小計	398,993	230,746	57.8%	58	12	6879.2
合計	1,416,278	746,076	52.7%	327	106	4331.1

4-7. <被扶養者> 区市町村ごとの受診対象者数に基づく集団健診の実施

● 23区地域・島しょ

自治体名	被扶養者（40歳以上・令和6年度）			集合契約A			集合契約B		
	健診対象者数 （被保険者住所地）	健診受診者数	健診実施率	健診実施機関	特定保健指導 （健診当日面談）	1機関当たりの 対象者人数	健診実施機関	特定保健指導 （健診当日面談）	1機関当たりの 対象者人数
	A	B	B/A	C	D	A/C	E	F	A/E
千代田区	1,052	194	18.4%	20	5	52.6	66	0	15.9
中央区	2,912	719	24.7%	11	3	264.7	81	3	36.0
港区	4,613	1,032	22.4%	21	9	219.7	176	0	26.2
新宿区	4,801	1,168	24.3%	23	9	208.7	138	0	34.8
文京区	3,136	1,001	31.9%	6	2	522.7	106	0	29.6
台東区	3,300	924	28.0%	5	2	660.0	209	0	15.8
墨田区	4,212	1,445	34.3%	6	0	702.0	87	0	48.4
江東区	8,603	2,692	31.3%	11	3	782.1	126	13	68.3
品川区	5,370	1,621	30.2%	9	7	596.7	194	0	27.7
目黒区	4,145	1,161	28.0%	2	0	2,072.5	141	0	29.4
大田区	10,598	3,139	29.6%	9	3	1,177.6	448	0	23.7
世田谷区	14,035	3,973	28.3%	1	0	14,035.0	371	0	37.8
渋谷区	3,532	886	25.1%	13	5	271.7	129	0	27.4
中野区	4,303	1,415	32.9%	3	0	1,434.3	136	0	31.6
杉並区	7,635	2,711	35.5%	7	2	1,090.7	404	0	18.9
豊島区	3,883	1,154	29.7%	10	3	388.3	138	0	28.1
北区	4,903	1,556	31.7%	6	3	817.2	125	0	39.2
荒川区	3,603	1,022	28.4%	4	0	900.8	91	0	39.6
板橋区	8,704	3,100	35.6%	7	2	1,243.4	212	0	41.1
練馬区	11,960	3,789	31.7%	6	0	1,993.3	225	0	53.2
足立区	13,333	4,344	32.6%	11	3	1,212.1	191	0	69.8
葛飾区	8,376	3,066	36.6%	5	1	1,675.2	171	14	49.0
江戸川区	12,915	4,640	35.9%	9	3	1,435.0	195	0	66.2
小計	149,924	46,752	31.2%	205	65	731.3	4160	30	36.0

大島町	114	6	5.3%	0	0	0	1	0	114.0
利島村	8	4	50.0%	0	0	0	0	0	0
新島村	51	37	72.5%	0	0	0	0	0	0
神津島村	32	16	50.0%	0	0	0	0	0	0
三宅島三宅村	46	4	8.7%	0	0	0	0	0	0
御蔵島村	6	0	0.0%	0	0	0	0	0	0
八丈島八丈町	103	23	22.3%	0	0	0	0	0	0
青ヶ島村	4	2	50.0%	0	0	0	0	0	0
小笠原村	46	32	69.6%	0	0	0	0	0	0
小計	410	124	30.2%	0	0	0	1	0	0

4-8. <被扶養者> 区市町村ごとの受診対象者数に基づく集団健診の実施

● 多摩地域

自治体名	被扶養者（40歳以上・令和6年度）			集合契約A			集合契約B		
	健診対象者数 （被保険者住所地）	健診受診者数	健診実施率	健診実施機関	特定保健指導 （健診当日面談）	1機関当たりの 対象者人数	健診実施機関	特定保健指導 （健診当日面談）	1機関当たりの 対象者人数
	A	B	B/A	C	D	A/C	E	F	A/E
八王子市	9,783	3,645	37.3%	2	0	4,891.5	249	0	39.3
立川市	3,248	1,157	35.6%	4	1	812.0	80	0	40.6
武蔵野市	1,967	633	32.2%	2	1	983.5	152	0	12.9
三鷹市	2,851	1,136	39.8%	1	0	2,851.0	76	0	37.5
青梅市	2,509	852	34.0%	1	0	2,509.0	38	0	66.0
府中市	3,961	1,665	42.0%	3	1	1,320.3	100	0	39.6
昭島市	2,007	651	32.4%	3	1	669.0	24	0	83.6
調布市	3,566	1,411	39.6%	3	0	1,188.7	62	0	57.5
町田市	6,045	2,261	37.4%	5	0	1,209.0	111	0	54.5
小金井市	1,752	710	40.5%	2	0	876.0	40	0	43.8
小平市	3,187	1,129	35.4%	1	0	3,187.0	47	0	67.8
日野市	2,644	958	36.2%	1	0	2,644.0	67	0	39.5
東村山市	2,579	967	37.5%	2	0	1,289.5	26	0	99.2
国分寺市	1,848	691	37.4%	0	0	0.0	35	0	52.8
国立市	1,202	403	33.5%	0	0	0.0	24	0	50.1
福生市	1,013	346	34.2%	0	0	0.0	22	0	46.0
狛江市	1,239	473	38.2%	0	0	0.0	25	0	49.6
東大和市	1,566	519	33.1%	0	0	0.0	25	0	62.6
清瀬市	1,134	406	35.8%	3	0	378.0	56	0	20.3
東久留米市	1,946	759	39.0%	3	0	648.7	31	0	62.8
武蔵村山市	1,521	433	28.5%	0	0	0.0	15	0	101.4
多摩市	2,277	894	39.3%	1	0	2,277.0	47	0	48.4
稲城市	1,402	546	38.9%	0	0	0.0	28	0	50.1
羽村市	977	352	36.0%	0	0	0.0	16	0	61.1
あきる野市	1,620	570	35.2%	2	2	810.0	21	0	77.1
西東京市	3,402	1,309	38.5%	1	1	3,402.0	79	0	43.1
西多摩郡瑞穂町	671	213	31.7%	0	0	0.0	6	0	111.8
西多摩郡日の出町	318	120	37.7%	1	0	318.0	6	0	53.0
西多摩郡檜原村	25	6	24.0%	0	0	0.0	1	0	25.0
西多摩郡奥多摩町	77	17	22.1%	0	0	0.0	4	0	19.3
小計	68,337	25,232	36.9%	41	7	1,666.8	1513	0	45.2
合計	218,671	72,108	33.0%	246	72	888.9	5,674	30	38.5

## 5-1. &lt;特定保健指導&gt;健診機関による当日実施の更なる拡大（被保険者・被扶養者）

		被保険者								被扶養者						外部委託機関		
		対象者数	初回面談				実績評価			対象者数	初回面談			実績評価		契約機関数	健診当日実施	
			外部委託	当日実施(再掲)	直営	実施率	外部委託	直営	実施率		実施人数	当日実施(再掲)	実施率	実施人数	実施率		一括	分割
		A	B	-	C	(B+C)/A	E	F	(E+F)/A	H	I	-	I/H	J	J/H			
令和5年度	東京支部	223,523	27,602	18,451	5,400	14.8%	20,395	3,780	10.8%	10,355	1,373	483	13.3%	1,155	11.2%	91	60	69
	全国	2,062,646	317,490	228,877	218,012	26.0%	232,361	175,038	19.8%	87,084	16,281	13,725	18.7%	13,555	15.6%	1,464	1,110	977

		被保険者								被扶養者						外部委託機関		
		対象者数	初回面談				実績評価			対象者数	初回面談			実績評価		契約機関数	健診当日実施	
			外部委託	当日実施(再掲)	直営	実施率	外部委託	直営	実施率		実施人数	当日実施(再掲)	実施率	実施人数	実施率		一括	分割
		A	B	-	C	(B+C)/A	E	F	(E+F)/A	H	I	-	I/H	J	J/H			
令和6年度	東京支部	243,571	36,017	23,010	6,673	17.5%	25,808	4,882	12.6%	11,462	1,788	1,044	15.6%	1,573	13.8%	110	75	61
	全国	2,140,022	354,895	266,486	216,491	26.7%	262,613	170,990	20.3%	88,813	17,585	15,885	19.8%	15,229	17.1%	1,533	1,174	853

※ 初回面談当日実施（再掲）は、委託（当日）と委託（分割）の集計

## 5-2. &lt;受診勧奨等の重症化予防対策&gt; 未治療者受診勧奨

## 健診受診月から10ヶ月以内の医療機関受診率（一次勧奨）

		受診勧奨基準値 該当者数 (人)	10ヶ月以内の 受診者数 (人)	受診率 (%)
		A	B	B/A
令和5年度 健診 （令和4年度 健診）	健診機関所在地 （東京都）	91,939	28,718	31.2%
	全国平均	895,268	295,340	33.0%
令和6年度 健診 （令和5年度 健診）	健診機関所在地 （東京都）	98,327	31,483	32.0%
	全国平均	925,668	314,194	33.9%

※健診機関所在地支部単位での集計。

※健診受診月から10ヶ月以内（健診受診月を含む）の受診率を集計。

※受診勧奨基準値該当者数：当該期間に生活習慣病予防健診を受診した者のうち、受診勧奨の基準（血圧、血糖、LDL）に該当する者（問診表で「服薬あり」の者、健診受診月の前月に医療機関への受診履歴がある者を除く）の人数。

※10ヶ月以内の受診者数：受診勧奨基準値該当者のうち、健診受診月から10ヶ月以内に医療機関を受診した者。

（レセプト情報のICD10コードにより高血圧性疾患、糖尿病、脂質異常症と判定された者）の人数。

※レセプト受付年月を表示する。（診療年月は、当該受付年月の前々月とする。）一度設定されるとその値は固定となり、以後更新されない。

※受診率：10ヶ月以内の受診者数 / 受診勧奨基準値該当者数



## 5-3. &lt;受診勧奨等の重症化予防対策&gt; 未治療者受診勧奨

## 未受診者受診勧奨該当者数（一次勧奨）

【 健診機関所在地（東京都） 】 全対象者：98,327人		
送付対象者：74,971人		
新規：52,329人	血压のみ基準該当	17,614人
	血糖のみ基準該当	7,612人
	脂質のみ基準該当	23,502人
	複数の基準該当	3,601人
	連続：22,642人	
連続：22,642人	血压のみ基準該当	6,471人
	血糖のみ基準該当	3,871人
	脂質のみ基準該当	9,397人
	複数の基準該当	2,903人

【 全国 】 全対象者：925,668人		
送付対象者：706,758人		
新規：496,004人	血压のみ基準該当	188,339人
	血糖のみ基準該当	72,106人
	脂質のみ基準該当	199,445人
	複数の基準該当	36,114人
	連続：210,754人	
連続：210,754人	血压のみ基準該当	66,339人
	血糖のみ基準該当	35,193人
	脂質のみ基準該当	81,670人
	複数の基準該当	27,552人

健診結果（血压、血糖、脂質）で要治療・要精密検査と判定され、健診受診月の前月から4か月以内に医療機関を受診していない者。  
※年度末年齢が35歳未満の者も含む

## ①一次勧奨対象者

次のアからウまでのいずれかの基準値に該当する者

## ア 血压

収縮期血压値160mmHg以上又は拡張期血压値100 mmHg以上

## イ 血糖

空腹時血糖値126mg/dL以上又はHbA1c(NGSP値) 6.5%以上

## ウ 脂質

LDLコレステロール値180mg/dL以上

※送付対象者：協会けんぽ加入資格喪失者等の理由に該当する者は送付対象外としている。

※健診機関所在地支部単位での集計。

## 5-4. &lt;受診勧奨等の重症化予防対策&gt; 未治療者受診勧奨

## 未受診者受診勧奨該当者数（二次勧奨）

【 健診機関所在地（東京都） 】 送付対象者：15,096人		
新規：8,497人		
連続：6,599人		

【 全国 】 送付対象者：146,149人		
新規：83,647人		
連続：62,502人		

※健診機関所在地支部単位での集計。

## ②二次勧奨対象者

一次勧奨対象者のうち、次のa又はbに該当する者

## a 次のア又はイの基準値に該当する者

ア 血圧

収縮期血圧値180mmHg以上又は拡張期血圧値110 mmHg以上

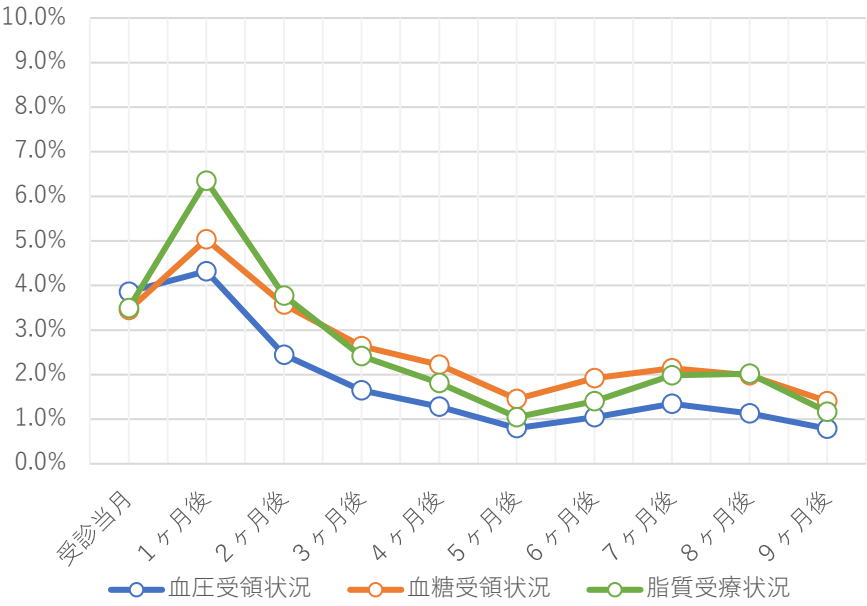
イ 血糖

空腹時血糖値160mg/dL以上又はHbA1c(NGSP値) 8.4%以上

## B 一次勧奨基準値のうち、2つ以上の基準値に該当する者

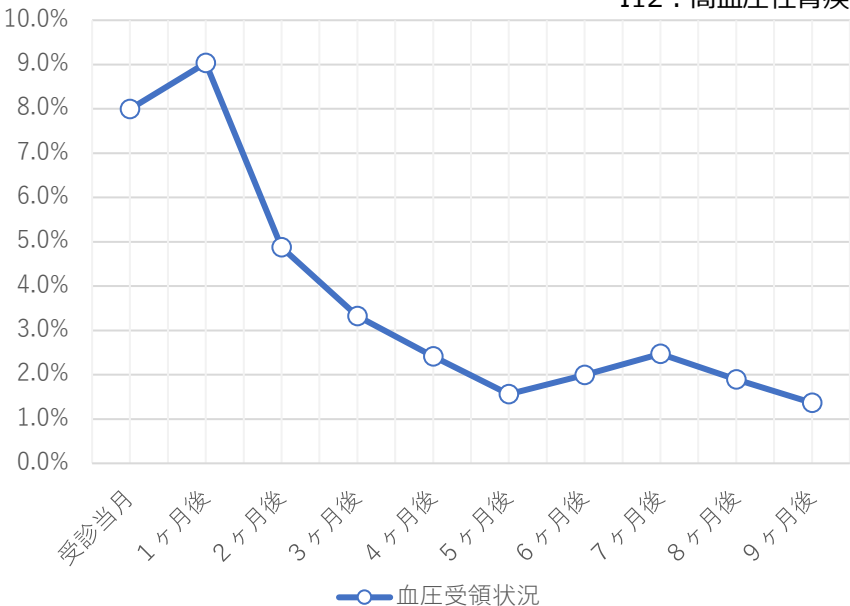
5-5. <受診勧奨等の重症化予防対策> 未治療者受診勧奨（令和6年度一次勧奨）

● 受診勧奨送付対象者



	受診 当月	1ヶ月 後	2ヶ月 後	3ヶ月 後	4ヶ月 後	5ヶ月 後	6ヶ月 後	7ヶ月 後	8ヶ月 後	9ヶ月 後
(例)	4月 健診 受診	5月	6月	7月	8月	9月	10月 一次 勧奨 送付	11月	12月	1月
送付対象者数：74,971人										
血圧 受療 状況	2,892	3,239	1,832	1,235	961	599	785	1,011	846	591
	3.9%	4.3%	2.4%	1.6%	1.3%	0.8%	1.0%	1.3%	1.1%	0.8%
血糖 受療 状況	2,585	3,773	2,675	1,976	1,668	1,088	1,441	1,606	1,487	1,053
	3.4%	5.0%	3.6%	2.6%	2.2%	1.5%	1.9%	2.1%	2.0%	1.4%
脂質 受療 状況	2,617	4,760	2,828	1,809	1,358	784	1,054	1,490	1,513	874
	3.5%	6.3%	3.8%	2.4%	1.8%	1.0%	1.4%	2.0%	2.0%	1.2%

● 血圧のみ基準該当者

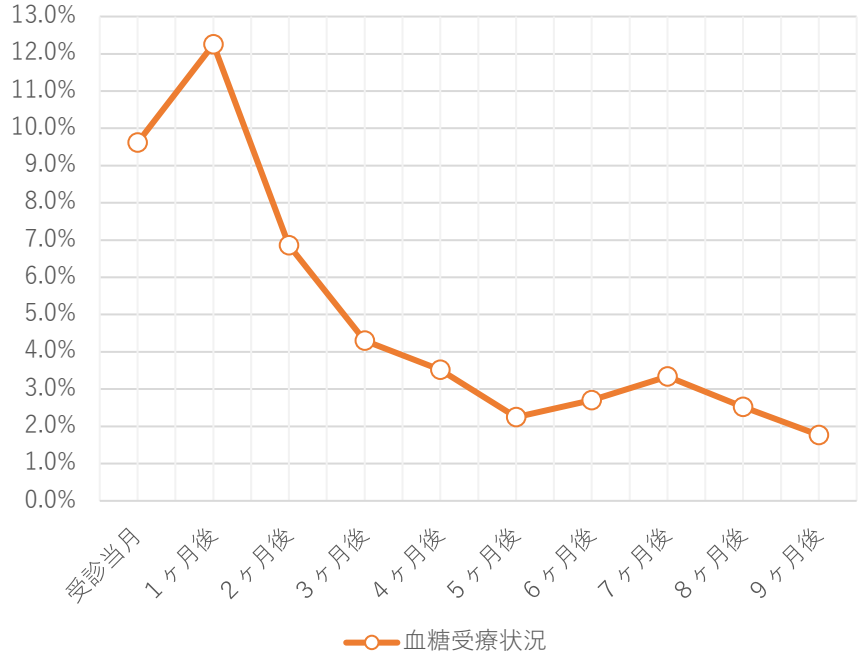


	受診 当月	1ヶ月 後	2ヶ月 後	3ヶ月 後	4ヶ月 後	5ヶ月 後	6ヶ月 後	7ヶ月 後	8ヶ月 後	9ヶ月 後
(例)	4月 健診 受診	5月	6月	7月	8月	9月	10月 一次 勧奨 送付	11月	12月	1月
送付対象者数：24,085人										
血圧 受療 状況	1,925	2,176	1,174	801	581	375	480	595	455	329
	8.0%	9.0%	4.9%	3.3%	2.4%	1.6%	2.0%	2.5%	1.9%	1.4%

10ヶ月以内の受診傷病  
・I11：高血圧性心疾患  
・I12：高血圧性腎疾患 等

5-6. <受診勧奨等の重症化予防対策> 未治療者受診勧奨（令和6年度一次勧奨）

- 血糖のみ基準該当者
- 10ヶ月以内の受診傷病  
・E10：インスリン依存性糖尿病  
・E12：栄養障害に関連する糖尿病 等



	受診 当月	1ヶ月 後	2ヶ月 後	3ヶ月 後	4ヶ月 後	5ヶ月 後	6ヶ月 後	7ヶ月 後	8ヶ月 後	9ヶ月 後
(例)	4月 健診 受診	5月	6月	7月	8月	9月	10月 一次 勧奨 送付	11月	12月	1月
送付対象者数：11,483人										
血糖 受療 状況	1,925 9.6%	2,176 12.3%	1,174 6.9%	801 4.3%	581 3.5%	375 2.2%	480 2.7%	595 3.3%	455 2.5%	329 1.8%

- 脂質のみ基準該当者
- 10ヶ月以内の受診傷病  
・E78：リポタンパク(蛋白)代謝障害  
及びその他の脂血症



	受診 当月	1ヶ月 後	2ヶ月 後	3ヶ月 後	4ヶ月 後	5ヶ月 後	6ヶ月 後	7ヶ月 後	8ヶ月 後	9ヶ月 後
(例)	4月 健診 受診	5月	6月	7月	8月	9月	10月 一次 勧奨 送付	11月	12月	1月
送付対象者数：32,899人										
脂質 受療 状況	1,149 3.5%	2,797 8.5%	1,640 5.0%	960 2.9%	699 2.1%	366 1.1%	491 1.5%	794 2.4%	912 2.8%	451 1.4%

- ・ 受診当月から受診1か月後にかけての医療機関の受診率が高い。
- ・ 二次勧奨送付後である受診7か月後から、医療機関の受診率が再度高くなっている。

## 5-7. &lt;受診勧奨等の重症化予防対策&gt; 各種がん精密検査受診勧奨

## 胸部エックス線指導区分（要治療・要精密検査）対象者の医療機関受診について

健診受診年月		健診受診者数	胸部 X 線指導区分 （要治療・要精密検査）	該当率	医療機関受診あり （健診受診月の前月から 4ヶ月以内）	受診率
		A	B	B/A	C	C/B
令和6年度	令和6年10月	185,487	2,819	1.5%	1,204	42.7%
	令和6年11月	168,759	2,534	1.5%	1,022	40.3%
	令和6年12月	131,811	2,144	1.6%	901	42.0%
	令和7年1月	105,909	1,750	1.7%	728	41.6%
	令和7年2月	120,982	1,993	1.6%	793	39.8%
	令和7年3月	100,288	1,755	1.7%	767	43.7%
令和7年度	令和7年4月	74,481	1,249	1.7%	496	39.7%
	令和7年5月	118,423	1,898	1.6%	826	43.5%
	合計	1,006,140	16,142	1.6%	6,737	41.7%

※ 上記受診勧奨対象者に基きデータを抽出

- ・ 生活習慣病予防健診における胸部X線検査の結果、要治療・要精密検査と判定され、健診受診月の前月から4か月以内に医療機関を受診している者例）令和6年10月健診受診者 → 令和6年9月から令和6年12月の医療機関受診を確認

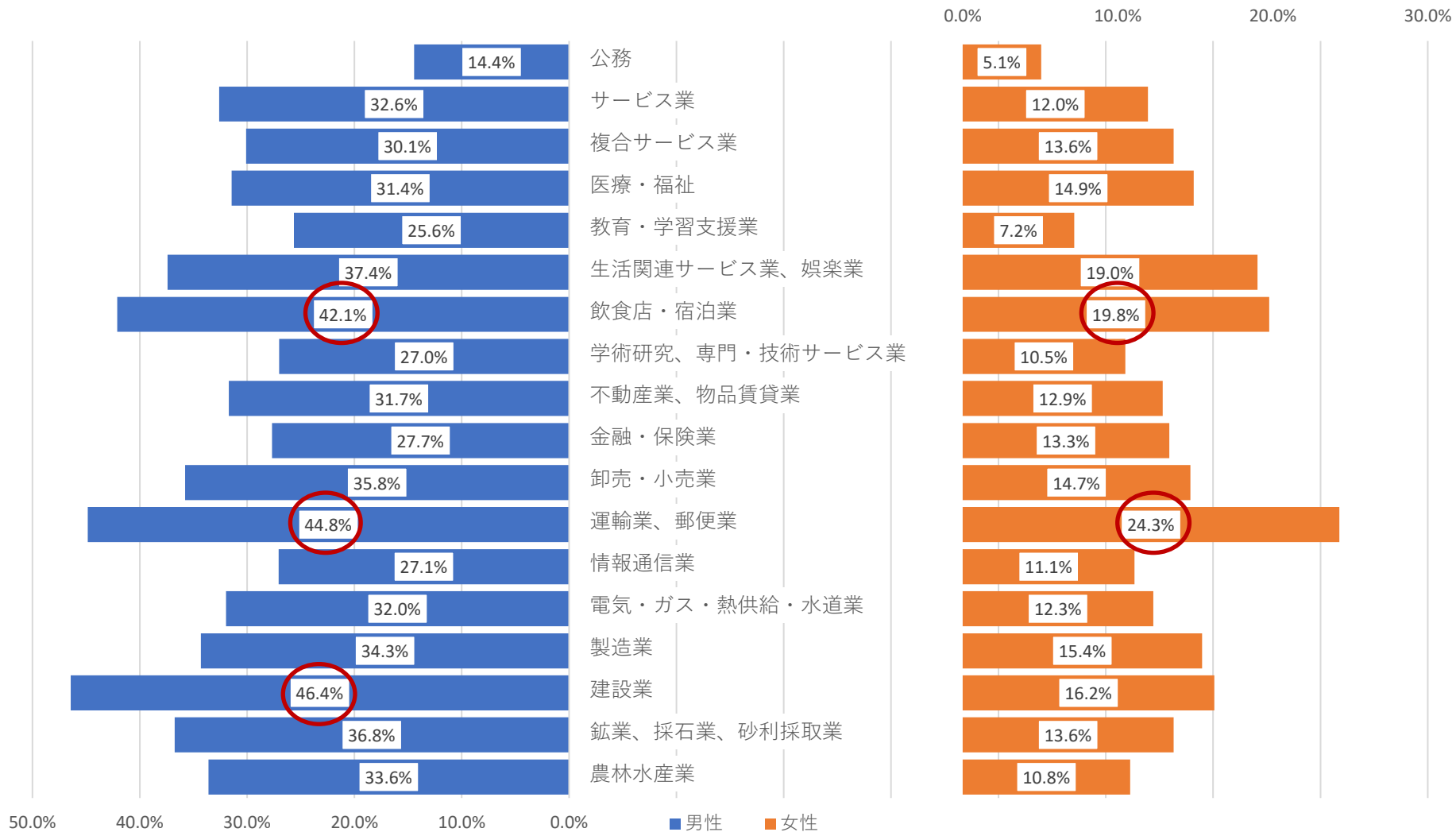
※ 医療機関受診については、ICD-10により傷病を選択し抽出（レセプトは令和7年7月受診分まで）

【対象としたICD-10（一部）】

- ・ 悪性新生物 ・上皮内新生物 ・インフルエンザ及び肺炎 ・慢性下気道疾患 ・肺の画像診断における異常所見 等

## 5-8. &lt;禁煙対策&gt;業態別の喫煙者割合

業態別の喫煙者割合（令和6年度健診・被保険者35-74歳・男女別）



・ 男女別でみると、男性と女性ともに「飲食店、宿泊業」「運輸業、郵便業」の割合が高い。男性は「建設業」が最も喫煙者割合が高い。

※ 飲食店、宿泊業 → 飲食店・宿泊または宿泊と食事を提供する事業所（例：食堂・レストラン・旅館・ホテル等）

※ 運輸業、郵便業 → 主として自動車等により貨物の運送を行う事業所・その他運輸に附帯するサービス業等（例：一般貨物自動車運送業・鉄道業・倉庫業等）

※ 建設業 → 総合工事業・職別工事業・設備工事業（例：土木建築・大工工事等）

## 6. 健康経営に取り組む事業所の拡大・実践企業認定制度の推進

## 健康企業宣言事業所数（令和7年10月23日時点）

自治体名	東京支部 加入事業所数	STEP1	銀の認定	STEP2	金の認定
千代田区	25,073	325	121	17	3
中央区	27,108	270	99	17	5
港区	40,031	392	141	31	10
新宿区	25,946	265	93	15	5
文京区	7,804	63	27	3	1
台東区	13,093	95	33	4	1
墨田区	7,521	61	17	1	0
江東区	10,274	76	27	3	1
品川区	12,054	123	37	5	1
目黒区	10,041	39	12	1	0
大田区	14,148	114	36	4	0
世田谷区	19,424	76	26	6	1
渋谷区	34,125	226	84	10	4
中野区	6,774	52	16	3	0
杉並区	9,858	43	13	0	0
豊島区	12,819	112	46	6	1
北区	6,112	49	20	6	0
荒川区	5,023	21	5	0	0
板橋区	9,555	62	22	5	1
練馬区	10,780	50	14	0	0
足立区	12,951	103	24	3	0
葛飾区	8,012	54	19	6	2
江戸川区	12,186	89	28	2	0
小計	340,712	2,760	960	148	36

大島町	144	2	2	0	0
利島村	10	0	0	0	0
新島村	42	1	0	0	0
神津島村	36	1	0	0	0
三宅島三宅村	56	0	0	0	0
御蔵島村	9	0	0	0	0
八丈島八丈町	120	1	1	0	0
青ヶ島村	4	0	0	0	0
小笠原村	75	0	0	0	0
小計	496	5	3	0	0

自治体名	東京支部 加入事業所数	STEP1	銀の認定	STEP2	金の認定
八王子市	8,212	66	21	6	0
立川市	3,378	32	17	4	2
武蔵野市	3,288	21	4	0	0
三鷹市	2,581	17	4	1	0
青梅市	1,715	25	7	1	0
府中市	3,420	28	12	2	0
昭島市	1,415	9	1	1	0
調布市	3,358	28	4	0	0
町田市	6,160	62	24	3	1
小金井市	1,451	3	1	0	0
小平市	1,970	15	5	1	0
日野市	1,741	8	1	0	0
東村山市	1,669	12	5	2	0
国分寺市	1,681	9	1	0	0
国立市	1,257	6	1	0	0
福生市	811	5	1	0	0
狛江市	1,067	3	2	0	0
東大和市	1,062	4	1	0	0
清瀬市	773	9	1	0	0
東久留米市	1,370	14	5	0	0
武蔵村山市	1,181	4	2	0	0
多摩市	1,738	11	3	1	0
稲城市	1,048	11	1	0	0
羽村市	648	6	2	0	0
あきる野市	1,093	9	4	0	0
西東京市	2,334	10	5	1	0
西多摩郡瑞穂町	806	5	1	0	0
西多摩郡日の出町	240	5	3	2	0
西多摩郡檜原村	57	0	0	0	0
西多摩郡奥多摩町	91	1	0	0	0
小計	57,615	438	139	25	3

合計	398,823	3,203	1,102	173	39
----	---------	-------	-------	-----	----

### 1. 加入者・医療費データについて

#### 1.集計対象

- 加入者 : 東京支部加入者（被保険者・被扶養者）  
医療費 : レセプトの請求点数を10倍にした集計値。被保険者の事業所所在地別の都道府県ごとに集計。

#### 2.使用データ

情報系システム

#### 3.入院外について

入院外は入院外レセプトと調剤レセプトを合算。

#### 4.傷病別の医療費分析について

複数の傷病コードが付されているレセプト情報は、各レセプトについて【主傷病】を特定し集計。  
主傷病を表すコードがある場合はその傷病を、無い場合は記載されている順番の早い傷病を主傷病とした。  
※診療報酬明細書（レセプト）：医療機関や薬局などが診療報酬（医療費の請求）を行うための明細書



## 2. 健診データについて

### 1. 対象期間

令和6年度健診結果（令和6年4月～令和7年3月まで）。

### 2. 集計対象

被保険者：令和6年度末時点で35歳以上75歳以下かつ現存の東京支部加入者。

被扶養者：令和6年度末時点で40歳以上75歳以下かつ現存の東京支部加入者。

### 3. 使用データ

情報系システム

### 4. リスク保有率について

生活習慣病の主要な指標ごとに、健診受診者に対するリスク保有基準に該当する者の割合。

リスク保有率算定式 = (各指標の基準該当者の人数 / 健診受診者数) × 100

### 5. 各指標のリスク保有の判断基準

腹囲リスク	<ul style="list-style-type: none"><li>・内臓脂肪面積が100cm<sup>2</sup>以上</li><li>・内臓脂肪面積の検査値がない場合は、男性：腹囲≥85cm 女性：腹囲≥90cm</li><li>・分母は当該リスクの判定が可能なデータの総数</li></ul>
血圧リスク	<ul style="list-style-type: none"><li>・収縮期血圧≥130mmHg以上、または拡張期血圧≥85mmHg以上、または高血圧に対する薬剤治療あり</li><li>・分母は当該リスクの判定が可能なデータの総数</li></ul>
脂質リスク	<ul style="list-style-type: none"><li>・中性脂肪≥150mg/dl以上、またはHDLコレステロール&lt;40mg/dl未満、または脂質異常症に対する薬剤治療あり</li><li>・分母は当該リスクの判定が可能なデータの総数</li></ul>
代謝リスク	<ul style="list-style-type: none"><li>・空腹時血糖≥110mg/dl以上、または糖尿病に対する薬剤治療あり</li><li>・空腹時血糖の検査値がない場合は、HbA1c≥6.0%以上、または糖尿病に対する薬剤治療あり</li><li>・分母は当該リスクの判定が可能なデータの総数</li></ul>
喫煙者の割合	<ul style="list-style-type: none"><li>・分子は「現在、たばこを習慣的に吸っている」に「はい」と回答した者の数</li><li>・分母は上記に関する回答のあるデータの総数</li></ul>

### 6. メタボリックシンドロームの判定基準

メタボリック予備軍	腹囲のリスク保有に該当し、かつ血圧、脂質、代謝のうち1項目においてリスク保有に該当する。
メタボリック該当者	腹囲のリスク保有に該当し、かつ血圧、脂質、代謝のうち2項目以上においてリスク保有に該当する。

※数値は四捨五入による端数を調整していないため、内訳と合計は必ずしも一致しない。