

東京支部の状況等について

- ・東京支部の統計データ

東京支部の統計データ

協会けんぽ東京支部 月報
(令和2年3月)

年度 月別	事業所数 (社)	被保険者数		被扶養者数 (人)	標準報酬 月額 の平均 (円/人)	標準賞与 額の平均 (円/人)	報酬総額 (百万円)	保険給付費総額										
		任意継続 (再掲)	医療給付費					その他の現金給付費										
								(百万円)	現物給付費	高額療養費	療養費等	傷病手当金	出産育児一時金	出産手当金	埋葬料			
平成25年度	237,158	2,271,301	11,474	1,458,925	312,100	32,738	9,398,768	502,387	458,653	445,649	4,001	9,003	43,734	19,909	17,056	6,588	181	
平成26年度	248,937	2,382,200	11,630	1,497,047	312,626	32,916	9,877,810	531,118	484,808	471,021	4,253	9,534	46,310	21,128	17,564	7,429	189	
平成27年度	267,164	2,529,477	11,605	1,552,222	314,433	33,110	10,549,217	579,903	530,899	516,929	4,137	9,834	49,004	22,672	17,614	8,533	185	
平成28年度	292,818	2,715,800	11,481	1,609,293	317,012	32,854	11,402,001	615,600	562,819	548,642	3,652	10,524	52,781	24,037	19,090	9,469	185	
平成29年度	319,874	2,914,866	11,629	1,664,350	317,140	32,139	12,217,215	668,837	612,500	596,942	4,407	11,151	56,336	26,506	19,617	10,023	190	
平成30年度	345,446	3,081,878	12,282	1,708,069	320,084	32,941	13,055,784	714,424	652,877	637,288	4,116	11,473	61,547	30,015	20,070	11,232	230	
令和1年度	372,745	3,632,263	13,462	1,804,388	314,258	30,230	15,015,253	819,131	745,326	728,270	4,697	12,360	73,805	35,439	22,762	15,386	218	
平成31年04月	360,741	3,556,598	13,384	1,783,124	312,127	13,139	1,156,840	71,910	67,023	65,776	328	919	4,887	2,588	1,312	974	14	
令和1年05月	362,929	3,582,741	13,275	1,784,002	311,529	7,935	1,144,557	63,495	58,183	56,953	321	908	5,312	2,849	1,293	1,152	17	
令和1年06月	365,087	3,597,224	13,137	1,786,878	311,040	25,359	1,210,103	65,348	60,041	58,738	363	939	5,308	2,735	1,245	1,311	17	
令和1年07月	367,577	3,612,284	13,351	1,793,212	311,363	82,126	1,421,394	70,211	63,223	61,787	418	1,019	6,988	2,999	2,645	1,324	20	
令和1年08月	369,657	3,623,135	13,374	1,799,581	311,882	42,866	1,285,300	66,450	60,201	58,685	391	1,125	6,249	2,670	2,251	1,310	17	
令和1年09月	371,549	3,633,656	13,457	1,804,605	316,390	8,095	1,179,067	64,938	59,088	57,460	528	1,100	5,849	2,656	1,930	1,245	18	
令和1年10月	373,845	3,641,453	13,530	1,809,358	316,397	6,618	1,176,244	67,795	61,615	60,160	345	1,109	6,180	3,261	1,538	1,363	18	
令和1年11月	375,758	3,649,252	13,518	1,811,977	316,247	3,969	1,168,549	68,532	62,495	61,036	381	1,078	6,037	3,081	1,563	1,375	19	
令和1年12月	377,870	3,663,960	13,456	1,816,074	315,900	92,337	1,495,764	72,951	65,029	63,569	440	1,020	7,922	3,032	3,543	1,331	16	
令和2年01月	380,286	3,670,176	13,675	1,817,105	315,850	59,989	1,379,395	67,897	61,643	60,236	352	1,055	6,253	3,127	1,703	1,402	21	
令和2年02月	382,820	3,677,509	13,644	1,821,338	316,030	10,604	1,201,199	68,891	62,879	61,471	362	1,046	6,012	3,026	1,768	1,195	23	
令和2年03月	384,818	3,679,167	13,748	1,825,404	316,109	9,193	1,196,840	70,713	63,906	62,398	466	1,042	6,807	3,412	1,972	1,405	18	
対前年同月比 (±%)																		
平成24年度	-0.1%	2.2%	-1.6%	0.8%	-0.5%	0.0%	1.7%	3.3%	3.6%	4.0%	-18.2%	0.5%	0.3%	-1.7%	0.7%	6.5%	-9.4%	
平成25年度	2.0%	3.8%	3.9%	2.0%	-0.2%	-1.3%	3.5%	4.6%	4.6%	4.8%	-6.9%	1.6%	4.4%	1.4%	4.4%	14.8%	0.7%	
平成26年度	5.0%	4.9%	1.4%	2.6%	0.2%	0.5%	5.1%	5.7%	5.7%	5.7%	6.3%	5.9%	5.9%	6.1%	3.0%	12.8%	4.5%	
平成27年度	7.3%	6.2%	-0.2%	3.7%	0.6%	0.6%	6.8%	9.2%	9.5%	9.7%	-2.7%	3.1%	5.8%	7.3%	0.3%	14.9%	-2.2%	
平成28年度	9.6%	7.4%	-1.1%	3.7%	0.8%	-0.8%	8.1%	6.2%	6.0%	6.1%	-11.7%	7.0%	7.7%	6.0%	8.4%	11.0%	-0.2%	
平成29年度	9.2%	7.3%	1.3%	3.4%	0.0%	-2.2%	7.1%	8.6%	8.8%	8.8%	20.7%	6.0%	6.7%	10.3%	2.8%	5.8%	3.0%	
平成30年度	8.0%	5.7%	5.6%	2.6%	0.9%	2.5%	6.9%	6.8%	6.6%	6.8%	-6.6%	2.9%	9.2%	13.2%	2.3%	12.1%	20.7%	
平成31年04月	8.2%	18.8%	11.2%	5.5%	-1.8%	-15.8%	15.9%	32.0%	33.2%	34.1%	-10.0%	1.2%	17.4%	15.8%	19.7%	21.3%	-51.4%	
令和1年05月	8.2%	17.7%	8.7%	5.3%	-1.5%	-9.0%	15.7%	11.9%	12.7%	13.1%	-16.5%	2.1%	3.9%	16.3%	-23.2%	21.1%	-33.2%	
令和1年06月	8.2%	17.7%	9.2%	5.4%	-1.6%	-6.3%	15.4%	11.1%	13.0%	13.3%	10.1%	-1.4%	-6.1%	3.1%	-38.6%	36.7%	1.9%	
令和1年07月	8.2%	17.4%	9.8%	5.2%	-1.5%	8.8%	18.0%	19.6%	18.1%	18.1%	27.1%	11.4%	35.6%	23.2%	46.3%	48.1%	22.0%	
令和1年08月	8.1%	18.0%	9.8%	5.7%	-1.7%	-28.0%	11.1%	14.3%	14.1%	14.3%	-0.9%	14.1%	16.0%	-3.3%	40.5%	30.3%	-6.5%	
令和1年09月	8.0%	18.3%	11.0%	6.0%	-1.9%	-22.7%	15.2%	19.0%	18.5%	18.1%	79.9%	18.6%	24.8%	22.1%	14.3%	53.8%	25.8%	
令和1年10月	7.9%	18.3%	10.7%	6.4%	-2.1%	-2.7%	15.8%	10.2%	10.1%	10.1%	2.0%	14.0%	10.6%	20.2%	-18.8%	41.5%	-0.5%	
令和1年11月	7.7%	17.7%	10.0%	6.2%	-2.0%	-0.3%	15.4%	15.9%	16.0%	16.3%	-2.3%	10.3%	14.1%	22.4%	-8.6%	31.3%	12.7%	
令和1年12月	7.7%	17.7%	9.9%	5.9%	-2.0%	-5.0%	14.6%	20.4%	17.1%	17.2%	33.2%	6.0%	56.3%	20.2%	127.9%	36.5%	-10.9%	
令和2年01月	7.6%	17.7%	10.2%	5.5%	-2.0%	-10.7%	13.6%	11.5%	10.5%	10.6%	13.4%	5.2%	22.6%	26.5%	2.8%	47.2%	25.5%	
令和2年02月	7.5%	17.6%	9.6%	5.3%	-1.9%	-21.7%	14.4%	16.6%	15.8%	16.0%	12.0%	4.3%	26.3%	23.4%	29.9%	28.9%	29.3%	
令和2年03月	7.5%	17.4%	5.5%	5.2%	-1.9%	5.2%	15.5%	-1.5%	-3.5%	-3.9%	42.7%	6.6%	21.9%	29.9%	-0.7%	48.6%	-21.5%	

注1： 数値には、健康保険法第3条第2項被保険者に係る分は含まれていません。

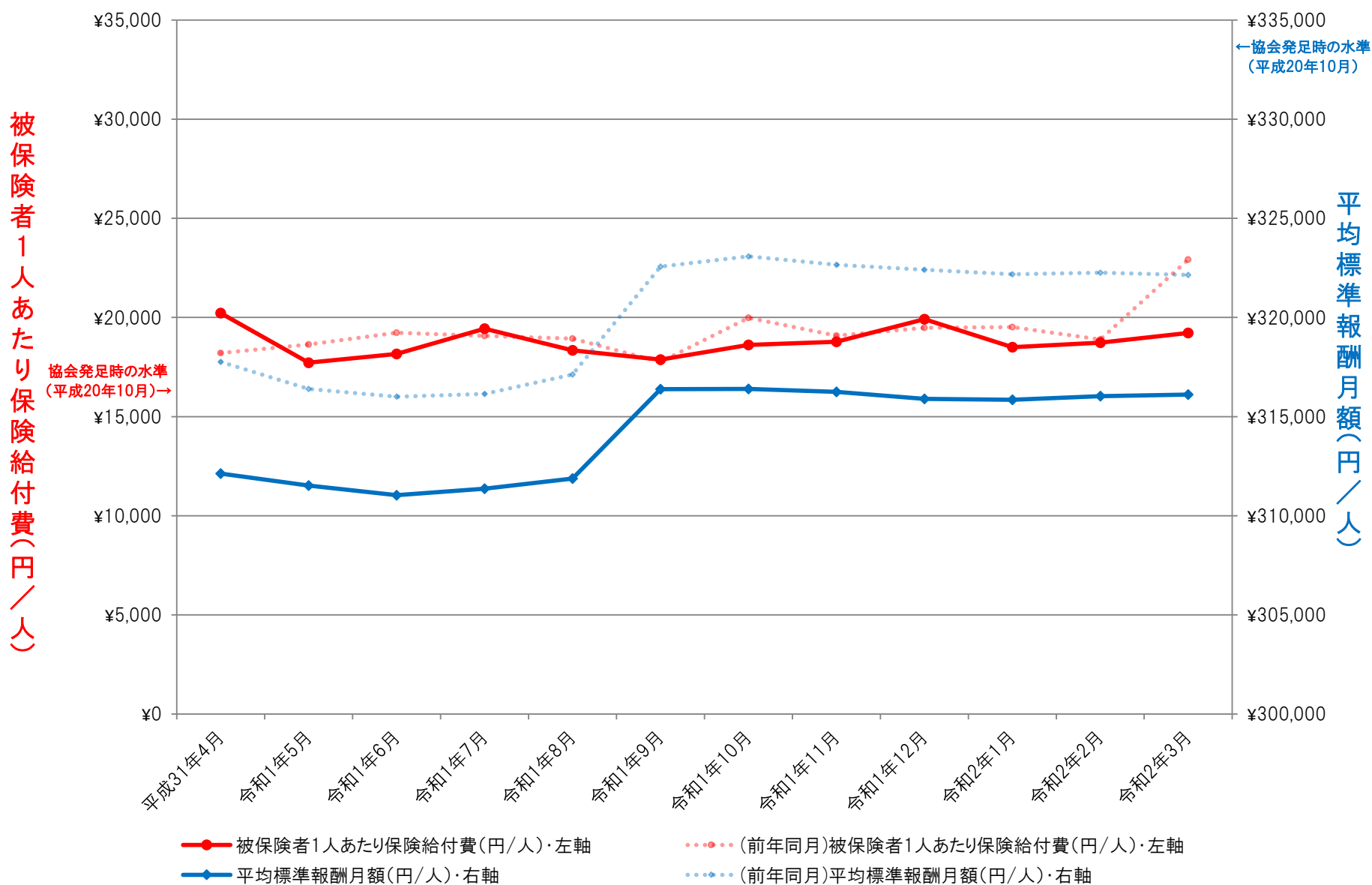
注2： 「報酬総額＝(標準報酬月額×標準賞与額)×被保険者数」です。

注3： 年度別の数値は、「事業所数」から「標準賞与額の平均」までは年度平均(各月の平均)、「報酬総額」から「埋葬料」までは年度累計です。

注4： 「高額療養費」には高額介護合算療養費を、「療養費等」には移送費・入院時食事療養費を、「埋葬料」には埋葬費を含みます。

注5： 端数処理の為、内訳と合計が一致しないことがあります。

東京支部の被保険者1人あたり保険給付費と平均標準報酬月額推移



協会けんぽ東京支部 医療費の動向
(令和2年3月)

[加入者計]

年度 月別	加入者 数	計					医科入院					医科入院外 (調剤を含む)					歯科					調剤 (再掲)	
		医療費	1人あたり 医療費	受診率	1件あたり 日数	1日あたり 医療費	医療費	1人あたり 医療費	受診率	1件あたり 日数	1日あたり 医療費	医療費	1人あたり 医療費	受診率	1件あたり 日数	1日あたり 医療費	医療費	1人あたり 医療費	受診率	1件あたり 日数	1日あたり 医療費	医療費	1人あたり 医療費
	千人	百万円	円/人	件/千人	日/件	円/日	百万円	円/人	件/千人	日/件	円/日	百万円	円/人	件/千人	日/件	円/日	百万円	円/人	件/千人	日/件	円/日	百万円	円/人
平成25年度	3,730	580,240	155,551	7,617.6	1.64	12,449	153,253	41,084	84.4	9.49	51,298	357,054	95,719	5,969.3	1.46	10,970	69,934	18,748	1,563.9	1.90	6,315	123,726	33,169
平成26年度	3,879	612,106	157,790	7,664.8	1.62	12,680	160,097	41,270	84.9	9.32	52,179	377,478	97,307	5,979.0	1.45	11,210	74,532	19,213	1,600.9	1.86	6,463	130,598	33,666
平成27年度	4,082	668,329	163,738	7,815.2	1.60	13,054	172,243	42,199	86.1	9.19	53,286	416,719	102,094	6,096.7	1.44	11,625	79,367	19,445	1,632.4	1.82	6,550	148,370	36,350
平成28年度	4,325	708,474	163,805	7,847.4	1.58	13,172	184,913	42,753	85.8	9.11	54,695	438,526	101,391	6,112.1	1.43	11,639	85,034	19,661	1,649.4	1.78	6,680	152,425	35,242
平成29年度	4,579	770,007	168,153	7,953.6	1.57	13,467	200,228	43,725	86.2	9.04	56,111	478,337	104,458	6,187.0	1.42	11,921	91,442	19,969	1,680.4	1.75	6,782	167,384	36,553
平成30年度	4,790	821,087	171,419	8,110.8	1.55	13,636	215,073	44,901	86.8	8.96	57,726	507,876	106,030	6,297.5	1.40	12,003	98,138	20,488	1,726.5	1.71	6,923	172,854	36,087
令和1年度	5,437	937,501	172,441	8,068.6	1.53	13,990	241,298	44,384	84.4	8.86	59,375	583,366	107,302	6,224.3	1.39	12,422	112,837	20,755	1,759.8	1.67	7,059	--	--
平成31年04月	5,340	85,267	15,968	768.8	1.53	13,535	20,912	3,916	7.6	8.77	58,813	53,862	10,087	595.7	1.40	12,121	10,493	1,965	165.5	1.70	6,993	19,200	3,596
令和1年05月	5,367	73,288	13,656	650.4	1.51	13,873	19,299	3,596	7.0	8.95	57,815	45,335	8,447	502.6	1.37	12,246	8,654	1,613	140.9	1.65	6,940	15,025	2,800
令和1年06月	5,384	75,743	14,068	675.0	1.55	13,469	19,367	3,597	7.0	8.86	57,862	46,630	8,661	514.7	1.41	11,973	9,747	1,810	153.3	1.69	6,992	15,468	2,873
令和1年07月	5,405	79,570	14,720	691.1	1.57	13,545	20,451	3,783	7.3	8.69	59,343	49,164	9,095	530.6	1.43	11,988	9,955	1,842	153.2	1.73	6,967	16,450	3,043
令和1年08月	5,423	75,320	13,890	640.6	1.52	14,280	20,623	3,803	7.4	8.76	58,592	45,816	8,449	489.7	1.38	12,531	8,881	1,638	143.4	1.63	7,013	15,491	2,857
令和1年09月	5,438	73,870	13,583	640.0	1.52	13,927	19,231	3,536	6.9	8.77	58,237	45,659	8,396	491.1	1.38	12,344	8,980	1,651	142.0	1.65	7,042	15,420	2,835
令和1年10月	5,451	77,226	14,168	651.4	1.54	14,091	20,099	3,687	7.1	8.80	59,322	47,967	8,800	503.2	1.40	12,454	9,159	1,680	141.1	1.68	7,100	16,217	2,975
令和1年11月	5,461	78,461	14,367	674.6	1.53	13,902	20,313	3,720	7.0	8.82	60,308	48,671	8,912	521.8	1.40	12,239	9,477	1,735	145.8	1.67	7,124	16,577	3,035
令和1年12月	5,480	81,920	14,949	705.0	1.52	13,992	20,352	3,714	6.9	8.97	60,054	51,882	9,467	547.3	1.39	12,452	9,686	1,768	150.8	1.63	7,178	18,119	3,306
令和2年01月	5,487	77,320	14,091	652.4	1.49	14,486	20,094	3,662	6.7	9.08	60,574	48,499	8,838	506.6	1.35	12,887	8,726	1,590	139.1	1.63	7,025	16,238	2,959
令和2年02月	5,499	79,351	14,430	683.5	1.50	14,098	19,606	3,566	6.8	8.79	59,956	50,386	9,163	533.3	1.36	12,625	9,358	1,702	143.4	1.66	7,141	18,102	3,292
令和2年03月	5,505	80,166	14,564	637.8	1.54	14,827	20,951	3,806	6.8	9.06	61,651	49,496	8,992	489.0	1.38	13,315	9,720	1,766	142.0	1.73	7,201	18,289	3,322
対前年同月比 (±%)																							
平成24年度	1.7%	3.4%	1.7%	1.2%	-2.4%	2.6%	6.0%	4.3%	0.2%	-1.7%	5.8%	2.6%	1.0%	1.2%	-2.0%	1.5%	2.0%	0.3%	1.2%	-2.5%	1.8%	2.5%	0.8%
平成25年度	3.1%	4.5%	1.4%	-0.3%	-1.2%	3.1%	4.5%	1.4%	0.1%	-1.4%	2.6%	4.8%	1.7%	-0.8%	-1.4%	3.8%	3.3%	0.2%	1.7%	-2.1%	0.6%	6.7%	3.4%
平成26年度	4.0%	5.5%	1.4%	0.6%	-1.2%	1.9%	4.5%	0.5%	0.6%	-1.8%	1.7%	5.7%	1.7%	0.2%	-0.7%	2.2%	6.6%	2.5%	2.4%	-2.1%	2.3%	5.6%	1.5%
平成27年度	5.2%	9.2%	3.8%	2.0%	-0.9%	3.0%	7.6%	2.3%	1.5%	-1.4%	2.1%	10.4%	4.9%	2.0%	-0.7%	3.7%	6.5%	1.2%	2.0%	-2.2%	1.4%	13.6%	8.0%
平成28年度	6.0%	6.0%	0.0%	0.4%	-1.3%	0.9%	7.4%	1.3%	-0.4%	-0.9%	2.6%	5.2%	-0.7%	0.3%	-1.1%	0.1%	7.1%	1.1%	1.0%	-1.9%	2.0%	2.7%	-3.0%
平成29年度	5.9%	8.7%	2.7%	1.4%	-0.9%	2.2%	8.3%	2.3%	0.5%	-0.8%	2.6%	9.1%	3.0%	1.2%	-0.6%	2.4%	7.5%	1.6%	1.9%	-1.8%	1.5%	9.8%	3.7%
平成30年度	4.6%	6.6%	1.9%	2.0%	-1.3%	1.3%	7.4%	2.7%	0.6%	-0.8%	2.9%	6.2%	1.5%	1.8%	-1.0%	0.7%	7.3%	2.6%	2.7%	-2.2%	2.1%	3.3%	-1.3%
平成31年04月	14.0%	34.6%	18.0%	18.2%	-1.2%	1.0%	29.1%	13.2%	12.5%	-3.0%	3.8%	36.7%	19.9%	17.9%	-0.3%	2.0%	35.2%	18.6%	19.7%	-2.5%	1.6%	39.7%	22.5%
令和1年05月	13.3%	13.0%	-0.2%	-0.5%	-3.0%	3.4%	12.7%	-0.5%	-1.6%	-1.4%	2.5%	13.6%	0.2%	-1.1%	-2.5%	4.0%	11.0%	-2.1%	1.7%	-4.9%	1.3%	13.8%	0.4%
令和1年06月	13.3%	13.4%	0.1%	1.2%	-2.5%	1.5%	9.2%	-3.6%	-3.6%	-0.7%	0.7%	15.1%	1.6%	0.7%	-1.9%	2.9%	13.9%	0.6%	3.1%	-4.1%	1.7%	16.4%	2.8%
令和1年07月	13.0%	18.4%	4.7%	5.1%	-0.8%	0.4%	11.8%	-1.1%	-1.7%	-3.2%	3.9%	21.0%	7.0%	4.8%	0.1%	2.0%	19.9%	6.1%	6.5%	-1.7%	1.3%	22.5%	8.4%
令和1年08月	13.6%	14.6%	0.8%	3.0%	-1.9%	-0.2%	7.9%	-5.0%	-4.2%	-0.3%	-0.6%	17.6%	3.5%	2.9%	-1.2%	1.8%	16.0%	2.1%	3.7%	-2.6%	1.1%	19.8%	5.5%
令和1年09月	13.9%	18.0%	3.6%	4.0%	-1.7%	1.3%	14.1%	0.2%	-1.3%	-1.4%	3.0%	19.9%	5.3%	4.2%	-1.0%	2.0%	16.6%	2.4%	3.7%	-2.6%	1.4%	21.2%	6.5%
令和1年10月	14.1%	9.8%	-3.8%	-5.4%	-3.1%	5.0%	11.1%	-2.6%	-2.4%	-1.5%	1.3%	9.6%	-3.9%	-6.1%	-3.0%	5.4%	7.8%	-5.5%	-2.9%	-5.2%	2.6%	10.0%	-3.6%
令和1年11月	13.6%	16.2%	2.3%	1.8%	-2.0%	2.4%	15.1%	1.3%	-2.0%	-0.3%	3.7%	16.3%	2.4%	1.4%	-1.7%	2.8%	17.9%	3.8%	3.8%	-2.6%	2.7%	17.1%	3.1%
令和1年12月	13.5%	17.1%	3.1%	2.2%	-1.5%	2.4%	13.9%	0.3%	-2.8%	-1.2%	4.4%	18.4%	4.3%	2.2%	-1.0%	3.1%	16.9%	2.9%	2.4%	-2.1%	2.6%	17.6%	3.5%
令和2年01月	13.3%	10.0%	-2.9%	-6.6%	-0.2%	4.1%	12.6%	-0.7%	-3.1%	-2.5%	5.1%	7.8%	-4.9%	-9.0%	-0.3%	4.8%	17.6%	3.8%	3.4%	-1.9%	2.2%	7.2%	-5.5%
令和2年02月	13.3%	16.1%	2.5%	1.5%	-0.3%	1.2%	12.0%	-1.1%	-2.8%	0.2%	1.5%	17.5%	3.7%	1.3%	0.2%	2.2%	17.3%	3.6%	2.4%	-0.9%	2.1%	21.3%	7.1%
令和2年03月	13.1%	-4.6%	-15.6%	-23.0%	0.4%	9.2%	0.8%	-10.9%	-16.3%	1.0%	5.5%	-6.7%	-17.5%	-24.4%	-0.7%	9.8%	-4.2%	-15.3%	-18.3%	0.7%	3.0%	-4.6%	-15.6%

注1: 「1人あたり医療費」とは、医療費(10割分)を加入者数(年度分は年度平均)で割った数値です。医療費の動向の目安になります。

注2: 「受診率」とは、加入者1,000人あたりの診療報酬明細書の件数です。受診する人が増えると増加します。

注3: 「1件あたり日数」とは、診療報酬明細書1件あたりの診療実日数です。月々の受診日数が増えると増加します。

注4: 「1日あたり医療費」とは、診療実日数1日あたりの医療費です。高額な治療が増えると増加します。

注5: 「受診率」×「1件あたり日数」×「1日あたり医療費」÷1,000=「1人あたり医療費」になります。

ジェネリック医薬品の使用割合(数量ベース_医科+歯科+調剤)

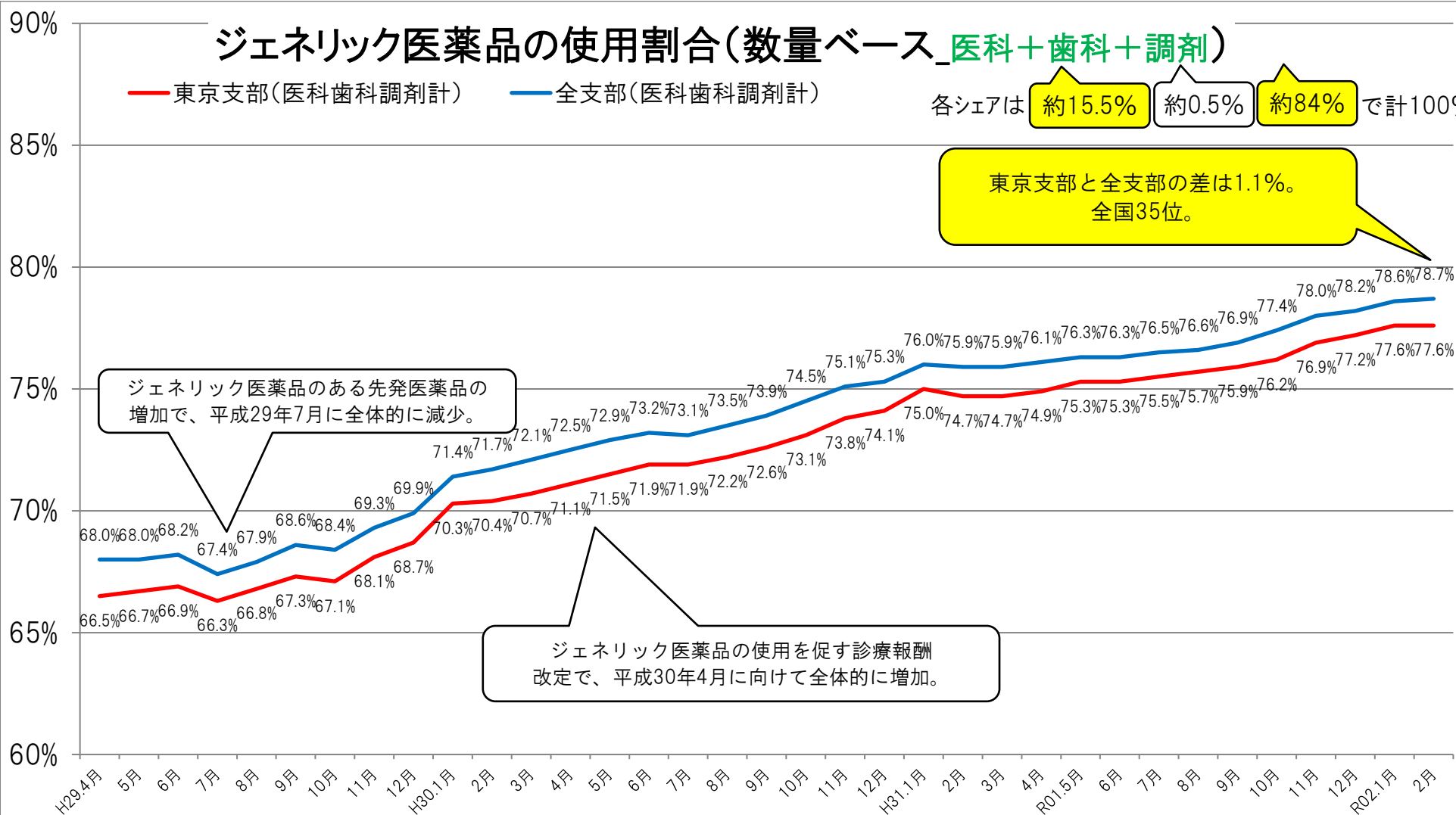
— 東京支部(医科歯科調剤計) — 全支部(医科歯科調剤計)

各シェアは **約15.5%** **約0.5%** **約84%** で計100%

東京支部と全支部の差は1.1%。
全国35位。

ジェネリック医薬品のある先発医薬品の増加で、平成29年7月に全体的に減少。

ジェネリック医薬品の使用を促す診療報酬改定で、平成30年4月に向けて全体的に増加。



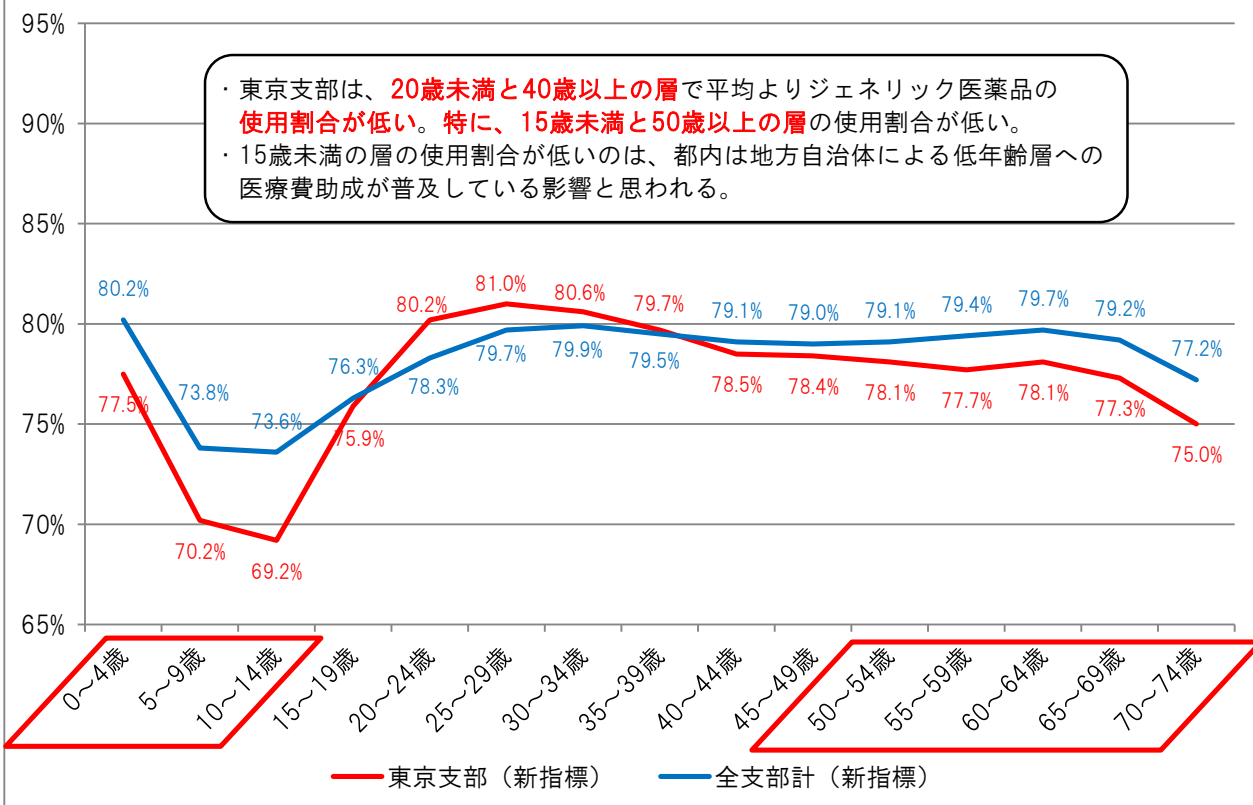
注1. 協会けんぽ(一般分)の医科、DPC、歯科、調剤の電子レセプトについて集計したもの(算定ベース)。

注2. 「数量」とは、薬価基準告示上の規格単位ごとに数えた数量。

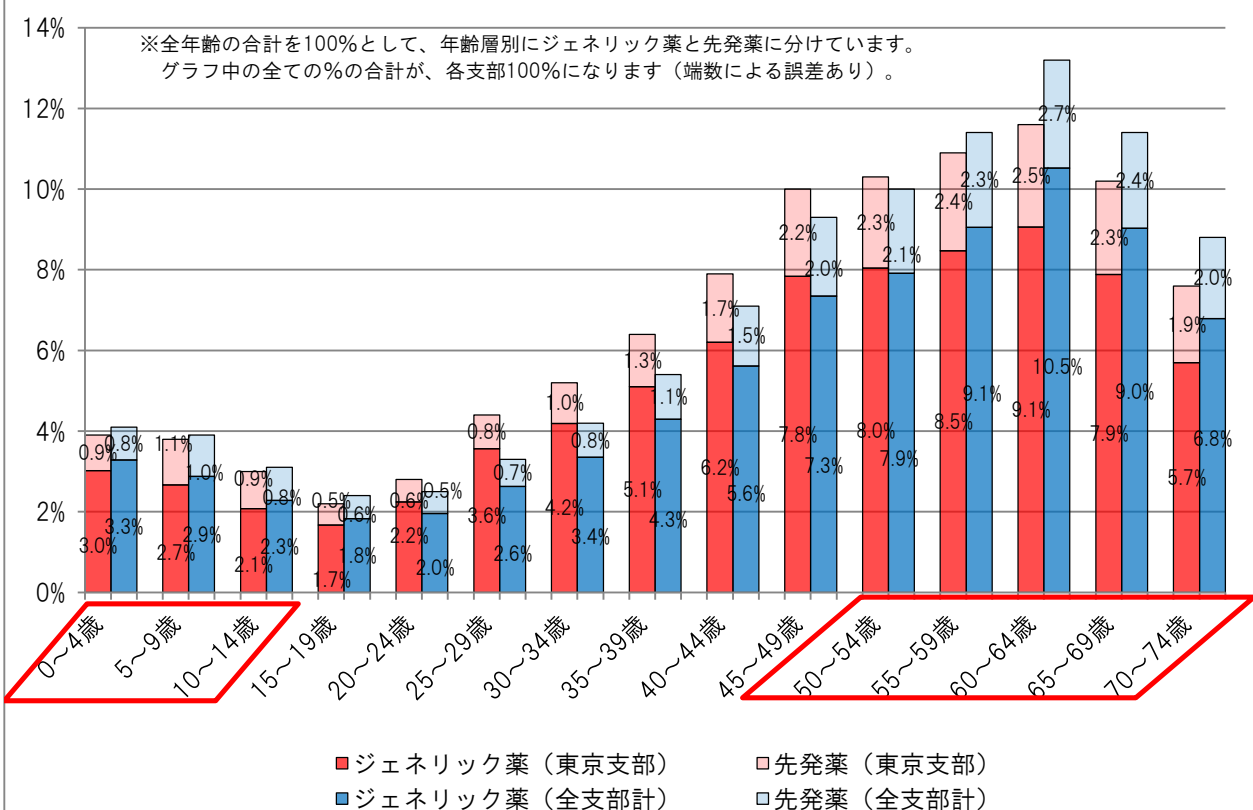
注3. 「使用割合」は、 $\frac{\text{後発医薬品の数量}}{\text{後発医薬品のある先発医薬品の数量} + \text{後発医薬品の数量}}$ で算出。

医薬品の区分は、厚生労働省「各先発医薬品の後発医薬品の有無に関する情報」による。速報値。

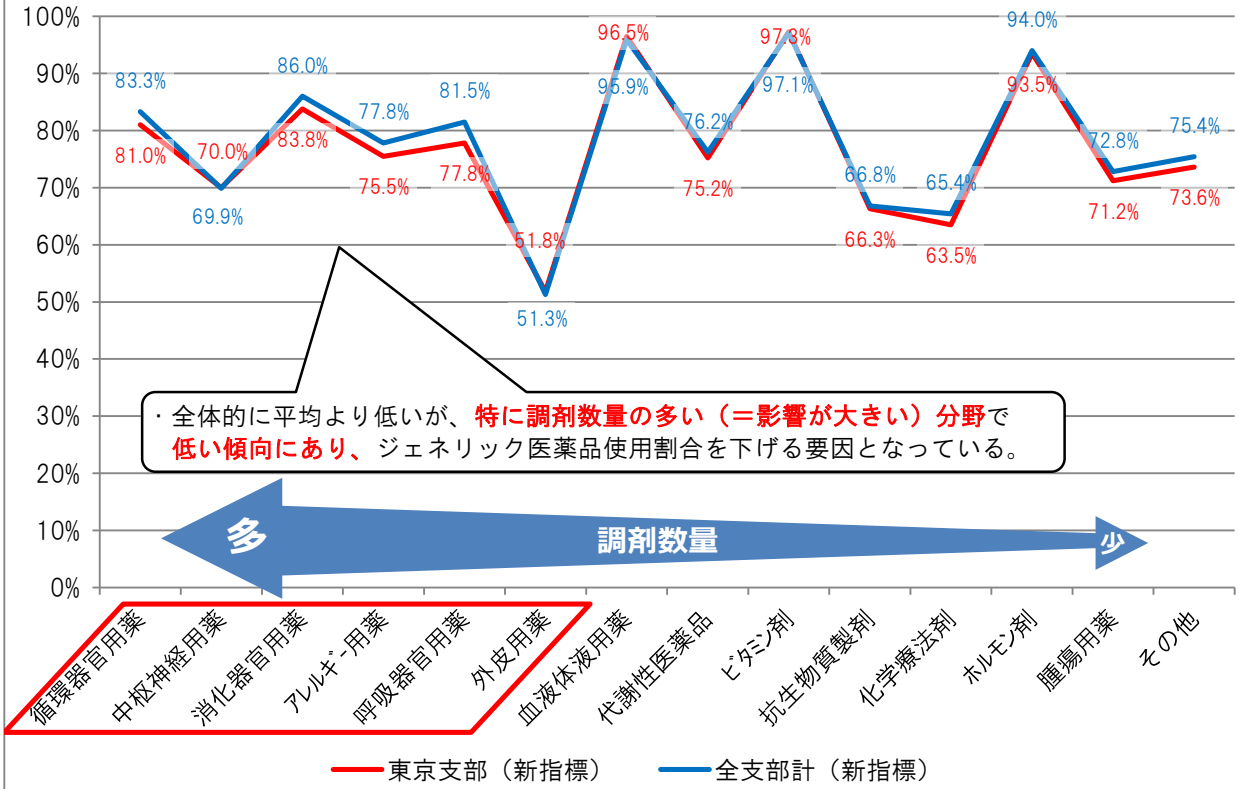
年齢別のジェネリック医薬品使用割合 (R2.2月分・数量ベース・医科歯科調剤計)



年齢別のジェネリック薬と先発薬の構成割合 (R2.2月分・数量ベース・医科歯科調剤計)



薬効分類別のジェネリック医薬品使用割合 (R2.2月分・数量ベース・医科歯科調剤計)



薬効分類別のジェネリック薬と先発薬の構成割合 (R2.2月分・数量ベース・医科歯科調剤計)

