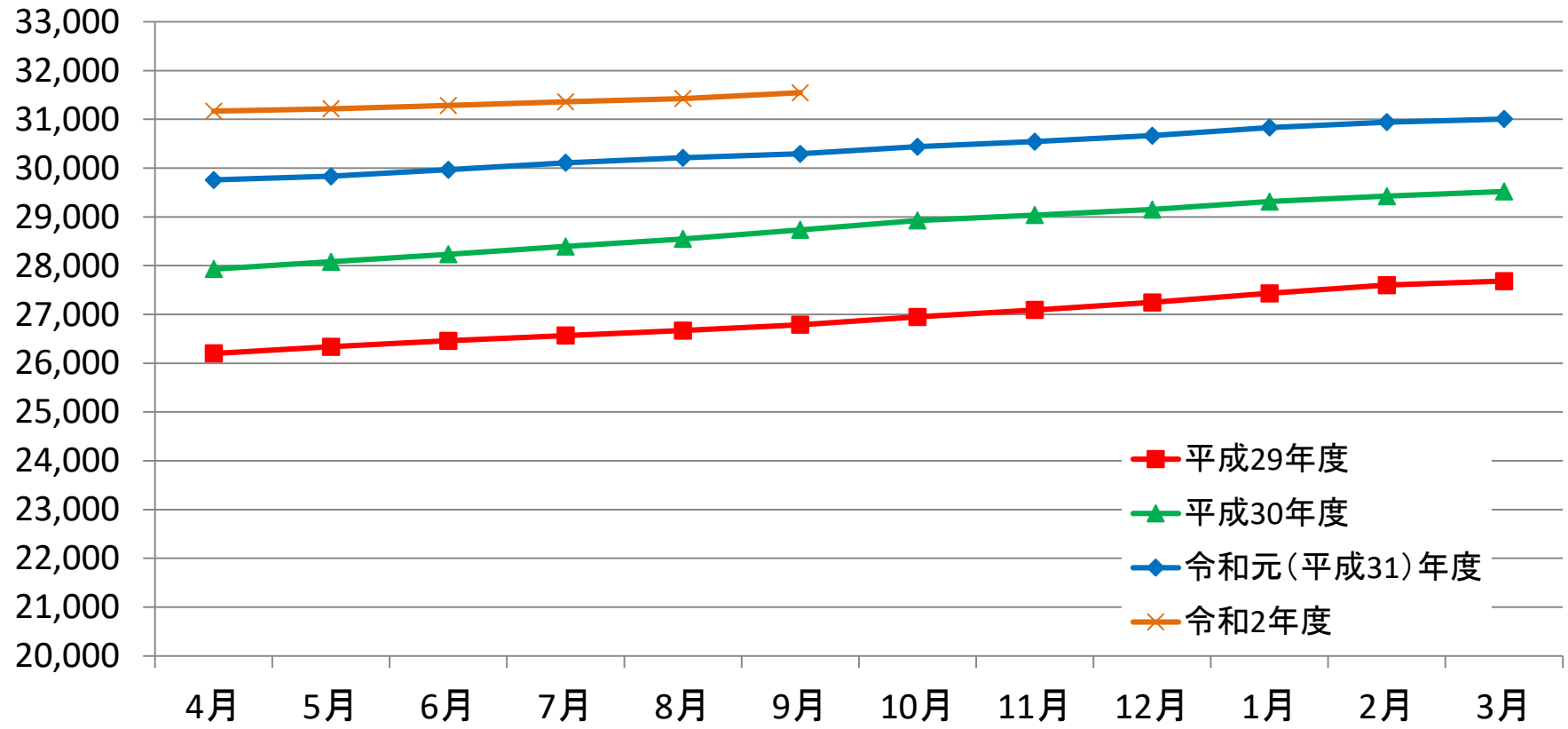


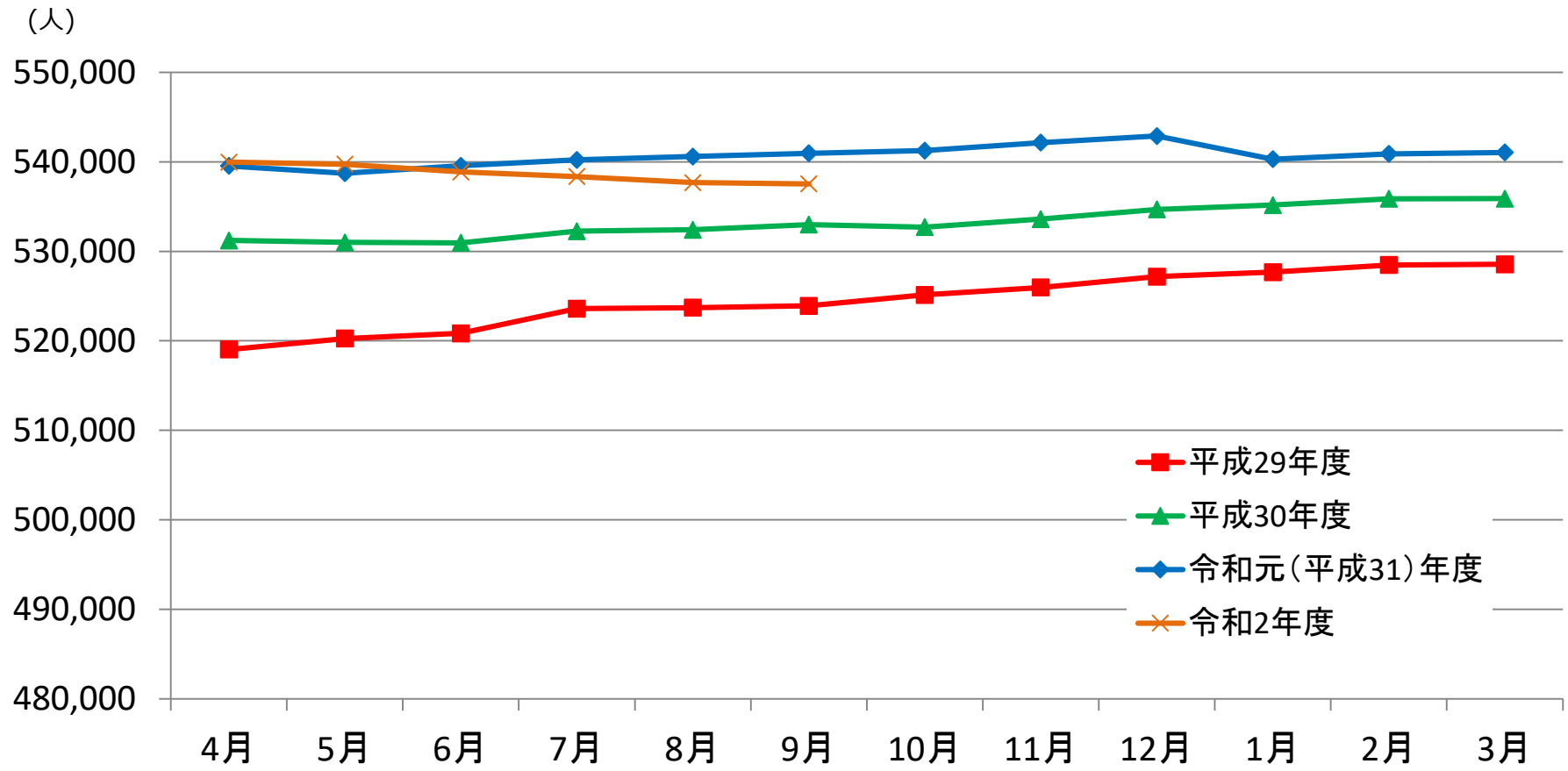
適用事業所数の推移

(事業所)



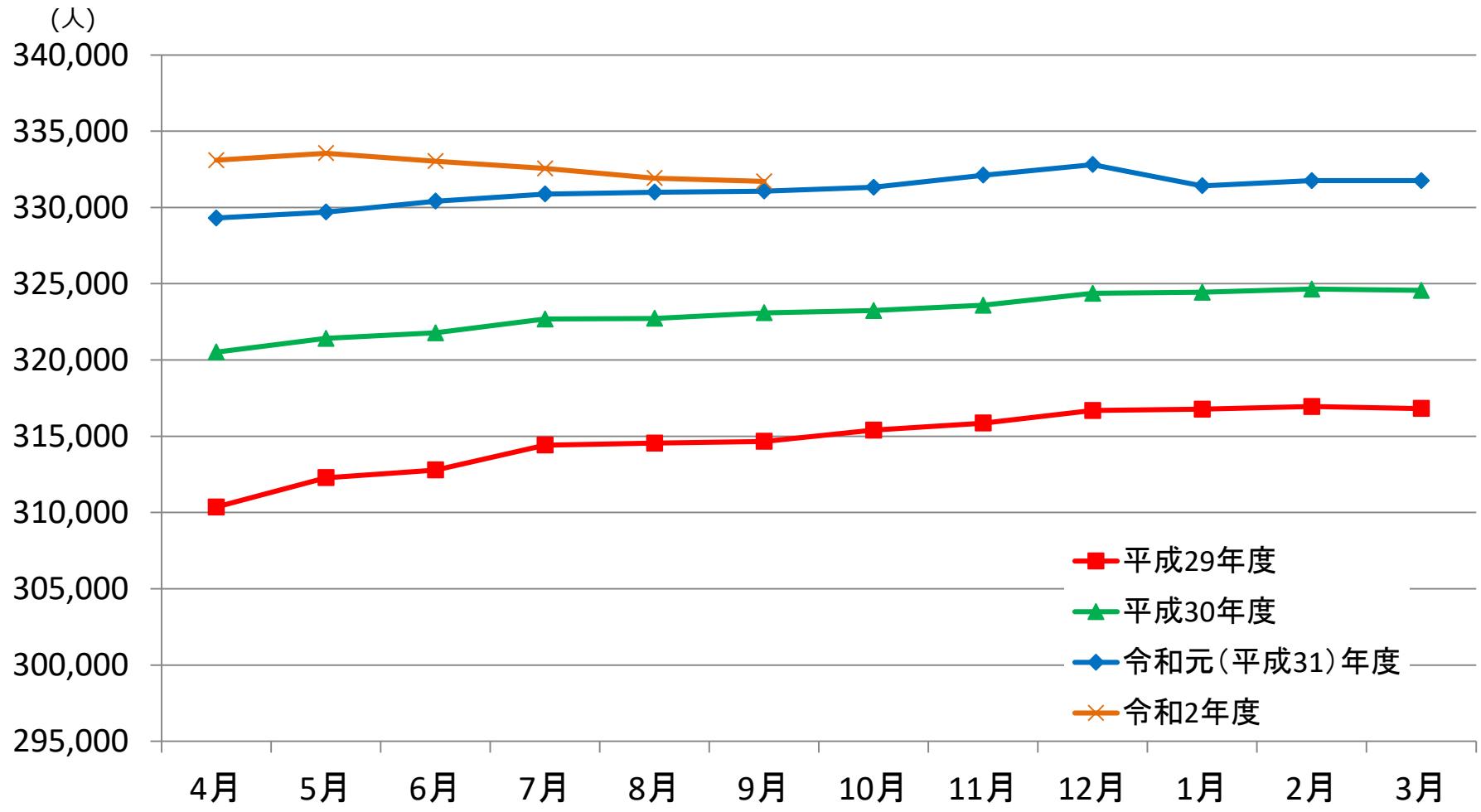
	4月	5月	6月	7月	8月	9月	10月	11月	12月	1月	2月	3月
平成29年度	26,201	26,338	26,460	26,566	26,669	26,789	26,948	27,093	27,246	27,433	27,602	27,682
平成30年度	27,930	28,080	28,233	28,393	28,548	28,734	28,927	29,038	29,150	29,313	29,424	29,521
令和元(平成31)年度	29,756	29,834	29,967	30,110	30,211	30,293	30,438	30,543	30,666	30,831	30,941	31,006
令和2年度	31,167	31,217	31,282	31,360	31,427	31,545						

加入者数(被保険者数+被扶養者数)の推移



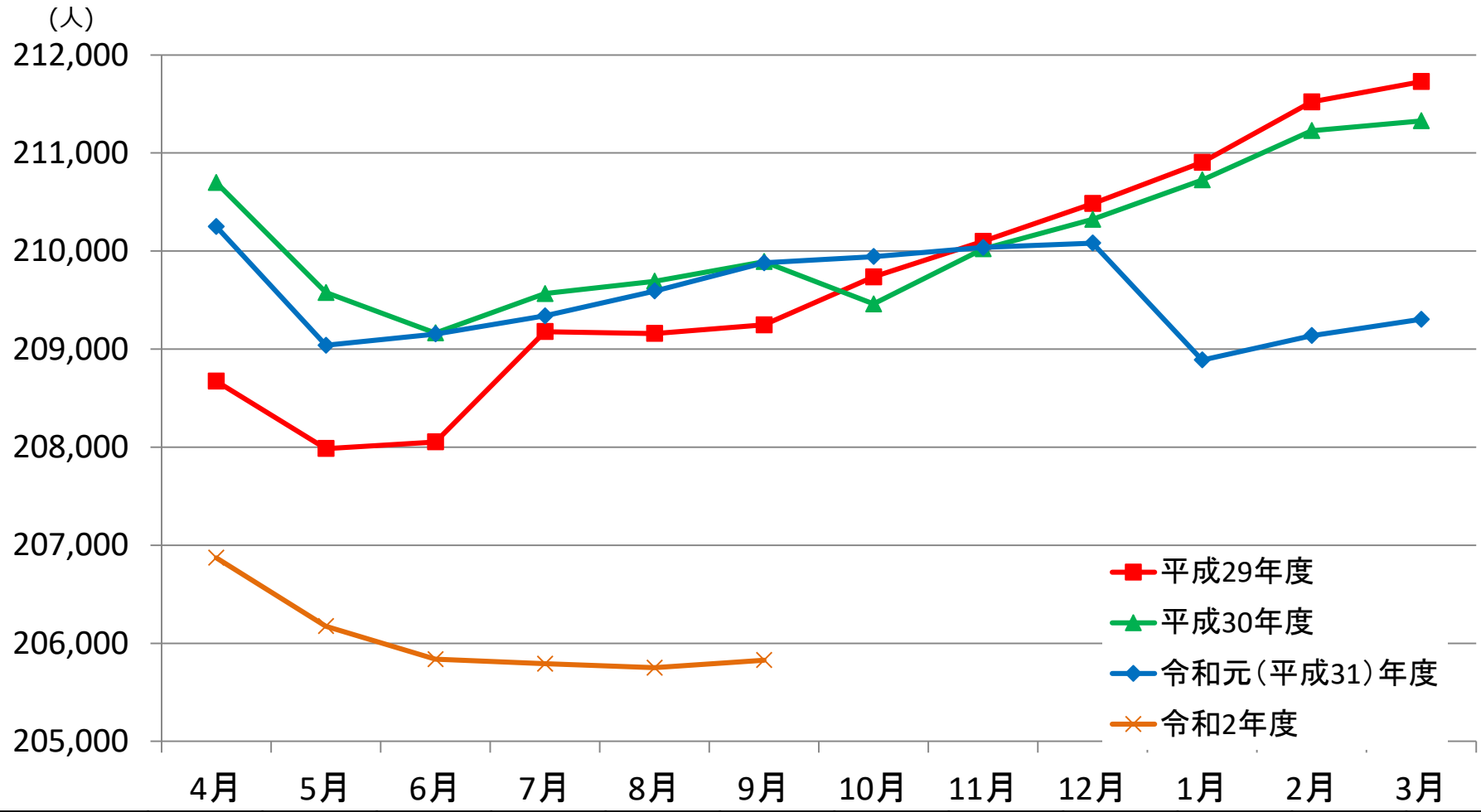
	4月	5月	6月	7月	8月	9月	10月	11月	12月	1月	2月	3月
平成29年度	519,032	520,263	520,841	523,598	523,711	523,911	525,137	525,963	527,174	527,674	528,468	528,549
平成30年度	531,214	530,995	530,946	532,250	532,416	532,986	532,703	533,605	534,690	535,166	535,874	535,889
令和元(平成31)年度	539,555	538,733	539,567	540,220	540,594	540,953	541,263	542,147	542,893	540,303	540,891	541,060
令和2年度	539,965	539,732	538,874	538,349	537,676	537,533						

被保険者数の推移



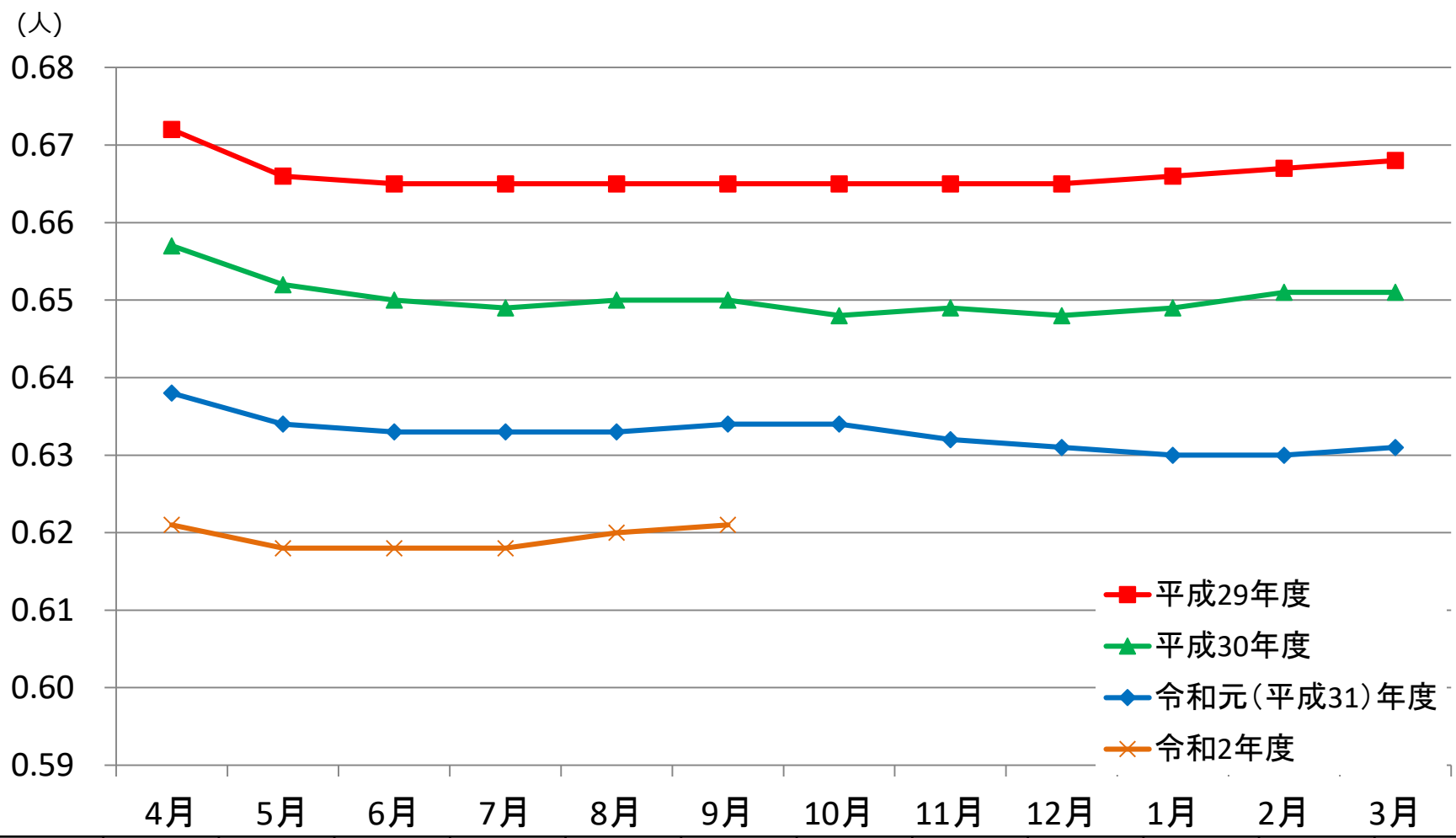
	4月	5月	6月	7月	8月	9月	10月	11月	12月	1月	2月	3月
平成29年度	310,360	312,278	312,788	314,420	314,552	314,664	315,401	315,865	316,690	316,770	316,947	316,821
平成30年度	320,517	321,418	321,782	322,684	322,724	323,094	323,243	323,584	324,367	324,442	324,646	324,561
令和元(平成31)年度	329,306	329,695	330,413	330,881	331,002	331,074	331,320	332,111	332,812	331,415	331,754	331,756
令和2年度	333,093	333,558	333,037	332,558	331,926	331,706						

被扶養者数の推移



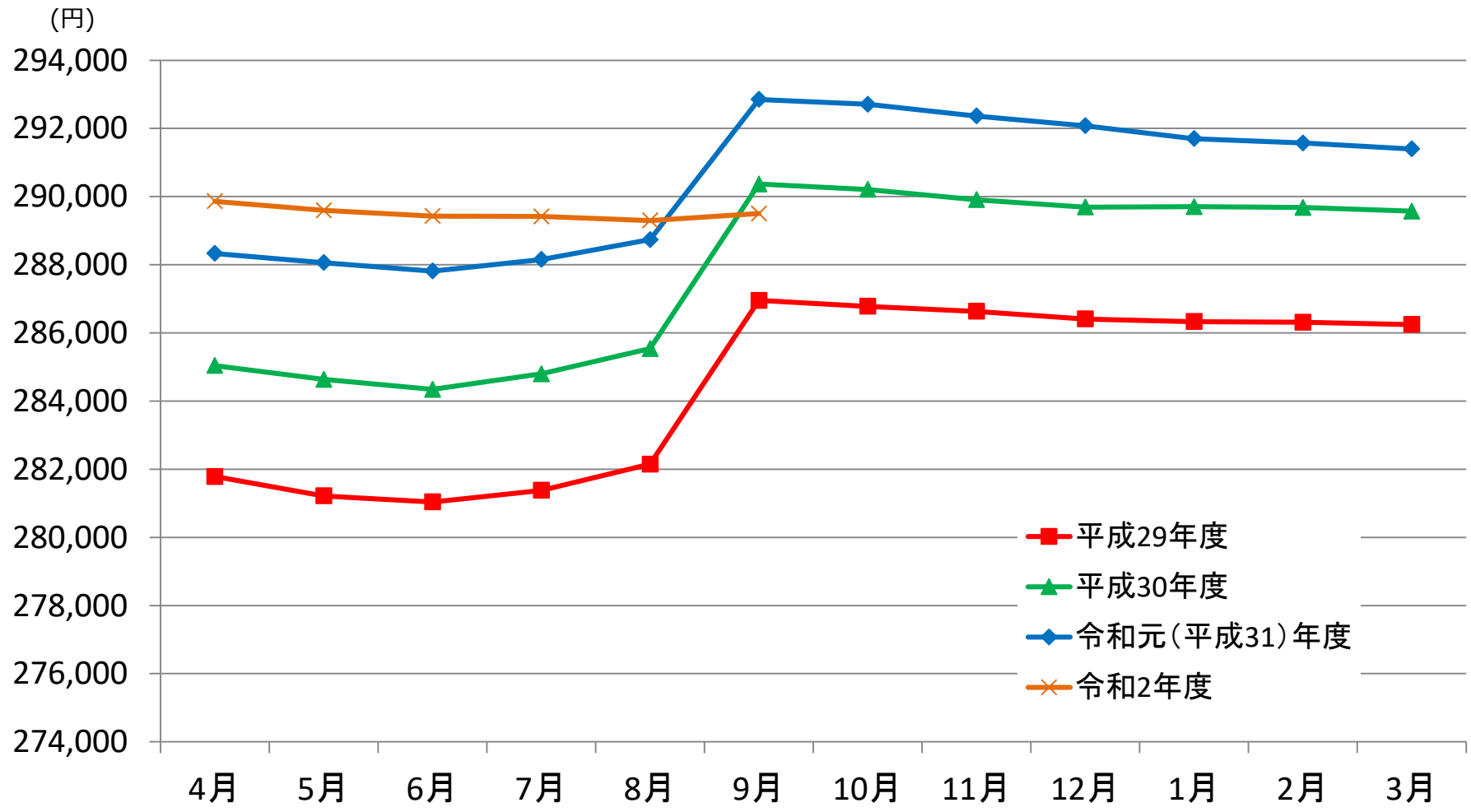
	4月	5月	6月	7月	8月	9月	10月	11月	12月	1月	2月	3月
平成29年度	208,672	207,985	208,053	209,178	209,159	209,247	209,736	210,098	210,484	210,904	211,521	211,728
平成30年度	210,697	209,577	209,164	209,566	209,692	209,892	209,460	210,021	210,323	210,724	211,228	211,328
令和元(平成31)年度	210,249	209,038	209,154	209,339	209,592	209,879	209,943	210,036	210,081	208,888	209,137	209,304
令和2年度	206,872	206,174	205,837	205,791	205,750	205,827						

扶養率の推移



	4月	5月	6月	7月	8月	9月	10月	11月	12月	1月	2月	3月
平成29年度	0.672	0.666	0.665	0.665	0.67	0.665	0.665	0.665	0.665	0.666	0.667	0.667
平成30年度	0.657	0.652	0.650	0.649	0.650	0.650	0.648	0.649	0.648	0.649	0.651	0.651
令和元(平成31)年度	0.638	0.634	0.633	0.633	0.633	0.634	0.634	0.632	0.631	0.630	0.630	0.631
令和2年度	0.621	0.618	0.618	0.618	0.620	0.621						

平均標準報酬月額の推移



	4月	5月	6月	7月	8月	9月	10月	11月	12月	1月	2月	3月
平成29年度	281,783	281,217	281,038	281,379	282,148	286,951	286,778	286,632	286,408	286,330	286,313	286,245
平成30年度	285,039	289,634	284,343	284,796	285,539	290,369	290,208	289,906	289,692	289,702	289,679	289,573
令和元(平成31)年度	288,331	288,060	287,815	288,154	288,739	292,850	292,708	292,366	292,078	291,700	291,574	291,398
令和2年度	289,861	289,596	289,427	289,416	289,299	289,502						