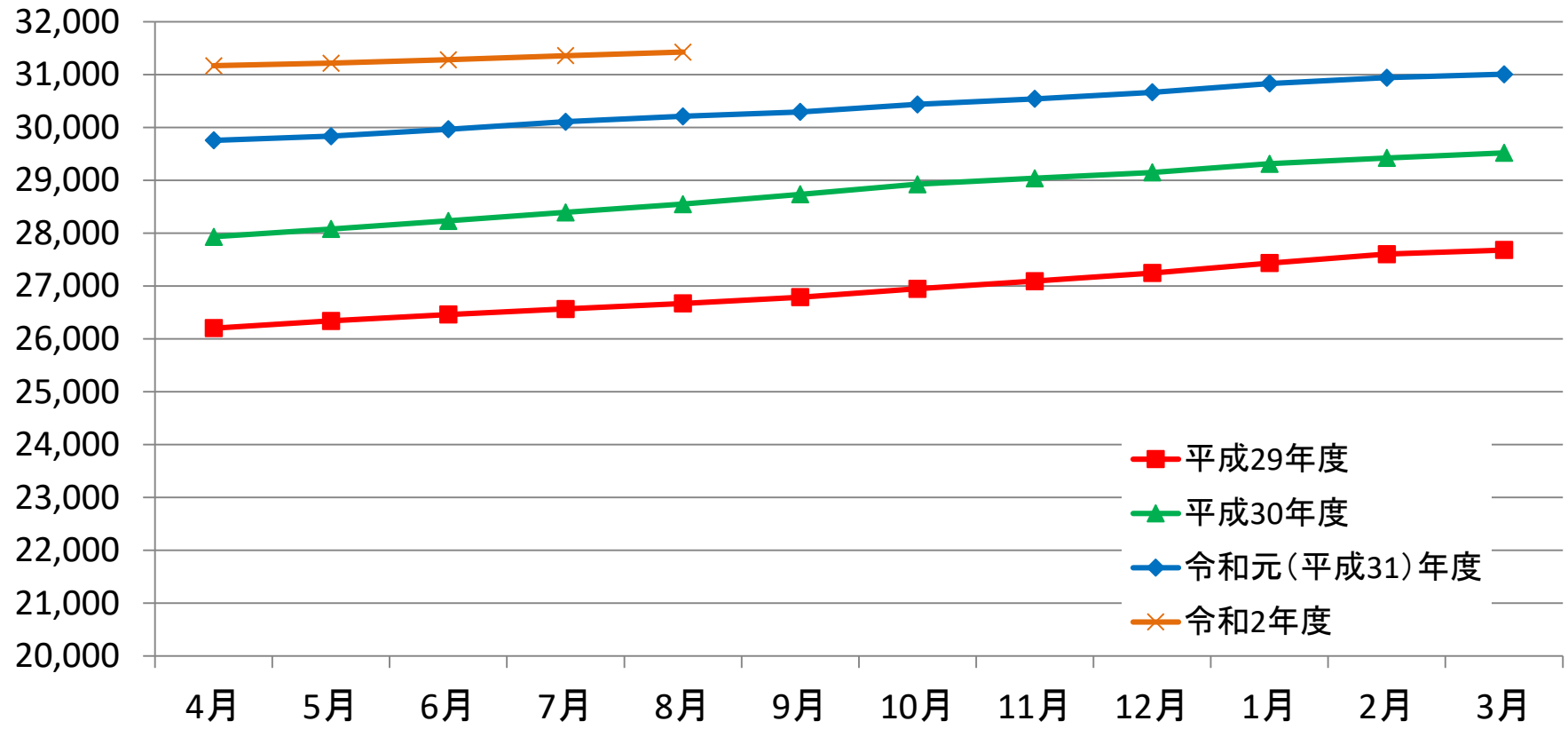


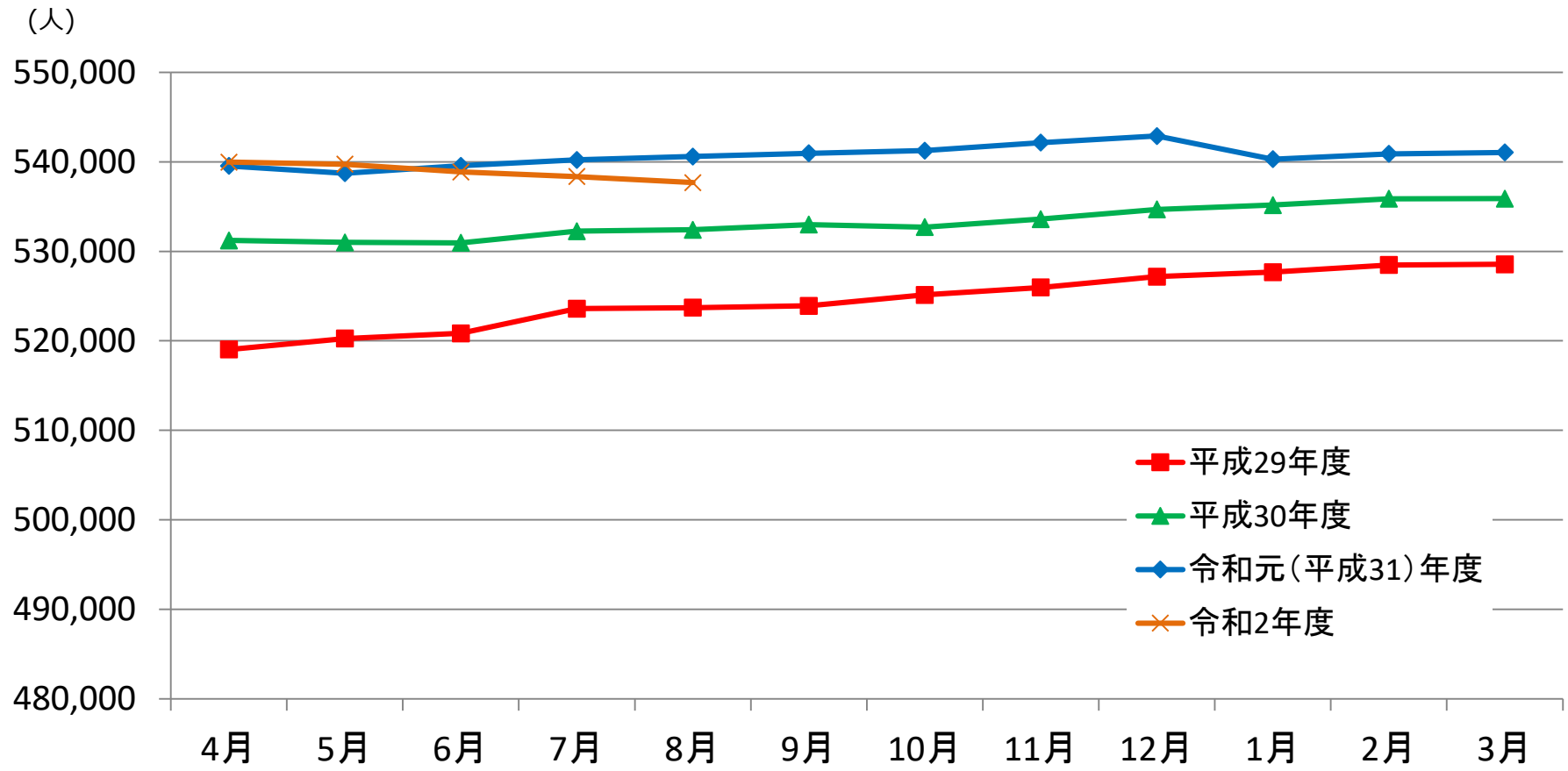
# 適用事業所数の推移

(事業所)



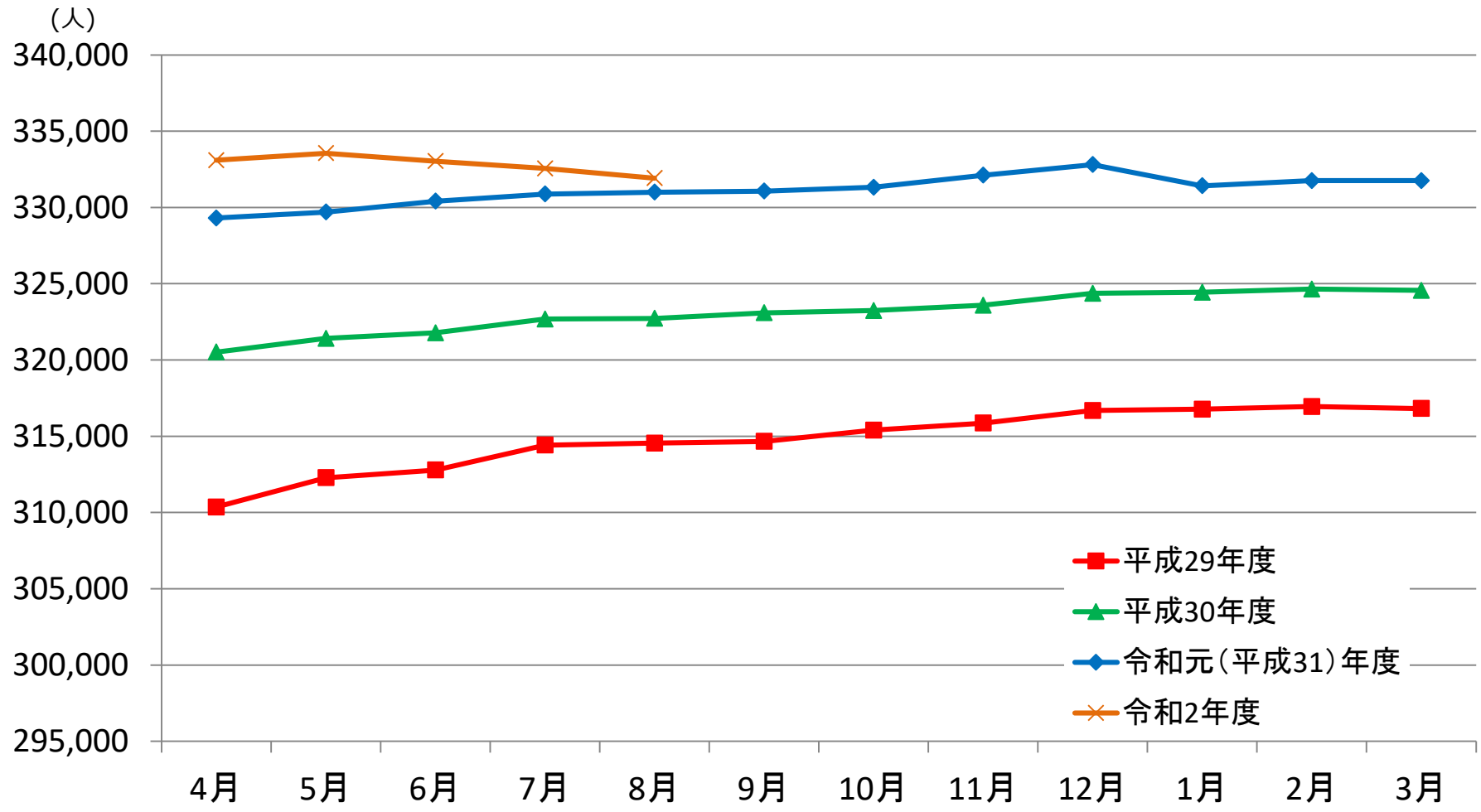
	4月	5月	6月	7月	8月	9月	10月	11月	12月	1月	2月	3月
<b>平成29年度</b>	26,201	26,338	26,460	26,566	26,669	26,789	26,948	27,093	27,246	27,433	27,602	27,682
<b>平成30年度</b>	27,930	28,080	28,233	28,393	28,548	28,734	28,927	29,038	29,150	29,313	29,424	29,521
<b>令和元(平成31)年度</b>	29,756	29,834	29,967	30,110	30,211	30,293	30,438	30,543	30,666	30,831	30,941	31,006
<b>令和2年度</b>	31,167	31,217	31,282	31,360	31,427							

# 加入者数(被保険者数+被扶養者数)の推移



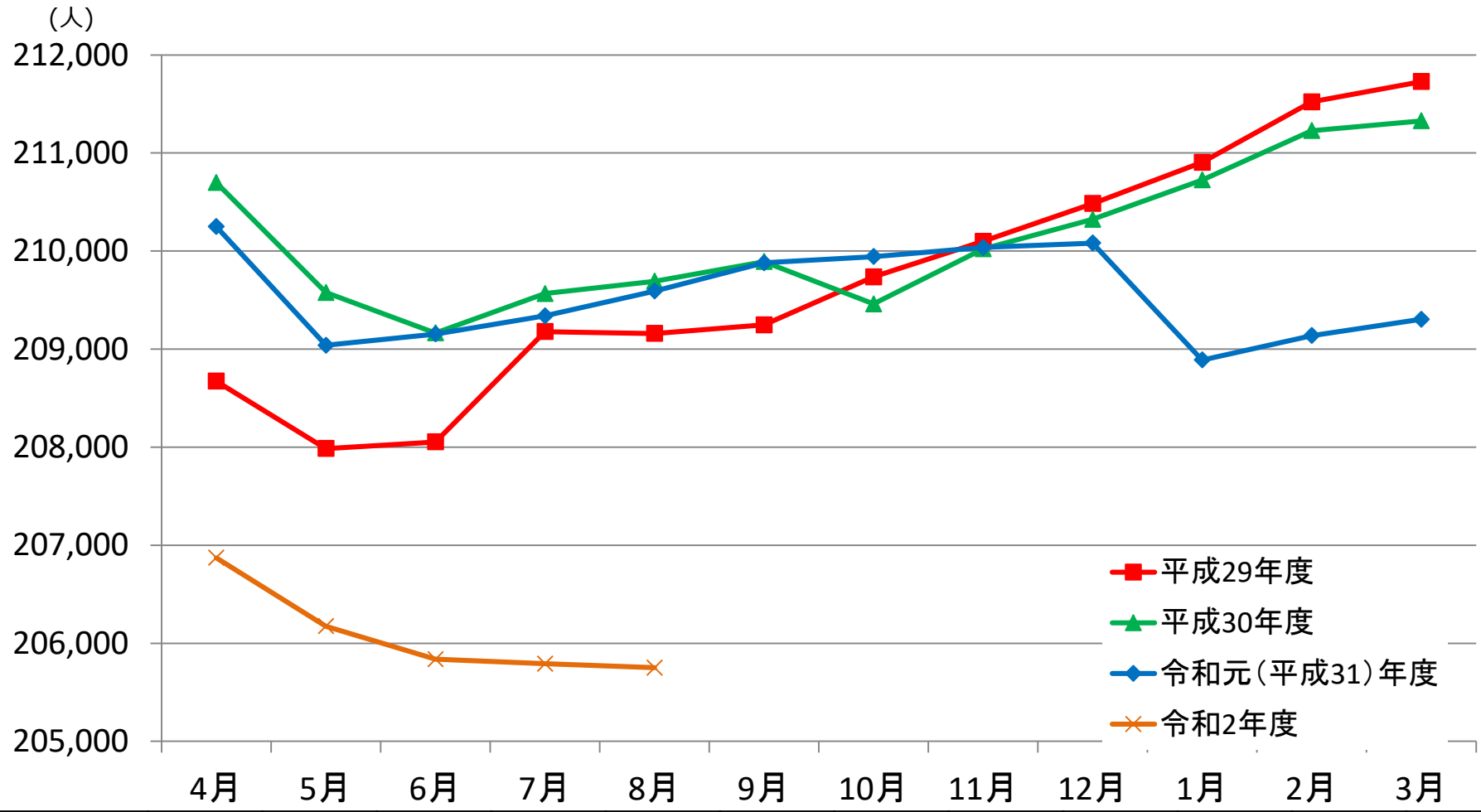
	4月	5月	6月	7月	8月	9月	10月	11月	12月	1月	2月	3月
<b>平成29年度</b>	519,032	520,263	520,841	523,598	523,711	523,911	525,137	525,963	527,174	527,674	528,468	528,549
<b>平成30年度</b>	531,214	530,995	530,946	532,250	532,416	532,986	532,703	533,605	534,690	535,166	535,874	535,889
<b>令和元(平成31)年度</b>	539,555	538,733	539,567	540,220	540,594	540,953	541,263	542,147	542,893	540,303	540,891	541,060
<b>令和2年度</b>	539,965	539,732	538,874	538,349	537,676							

# 被保険者数の推移



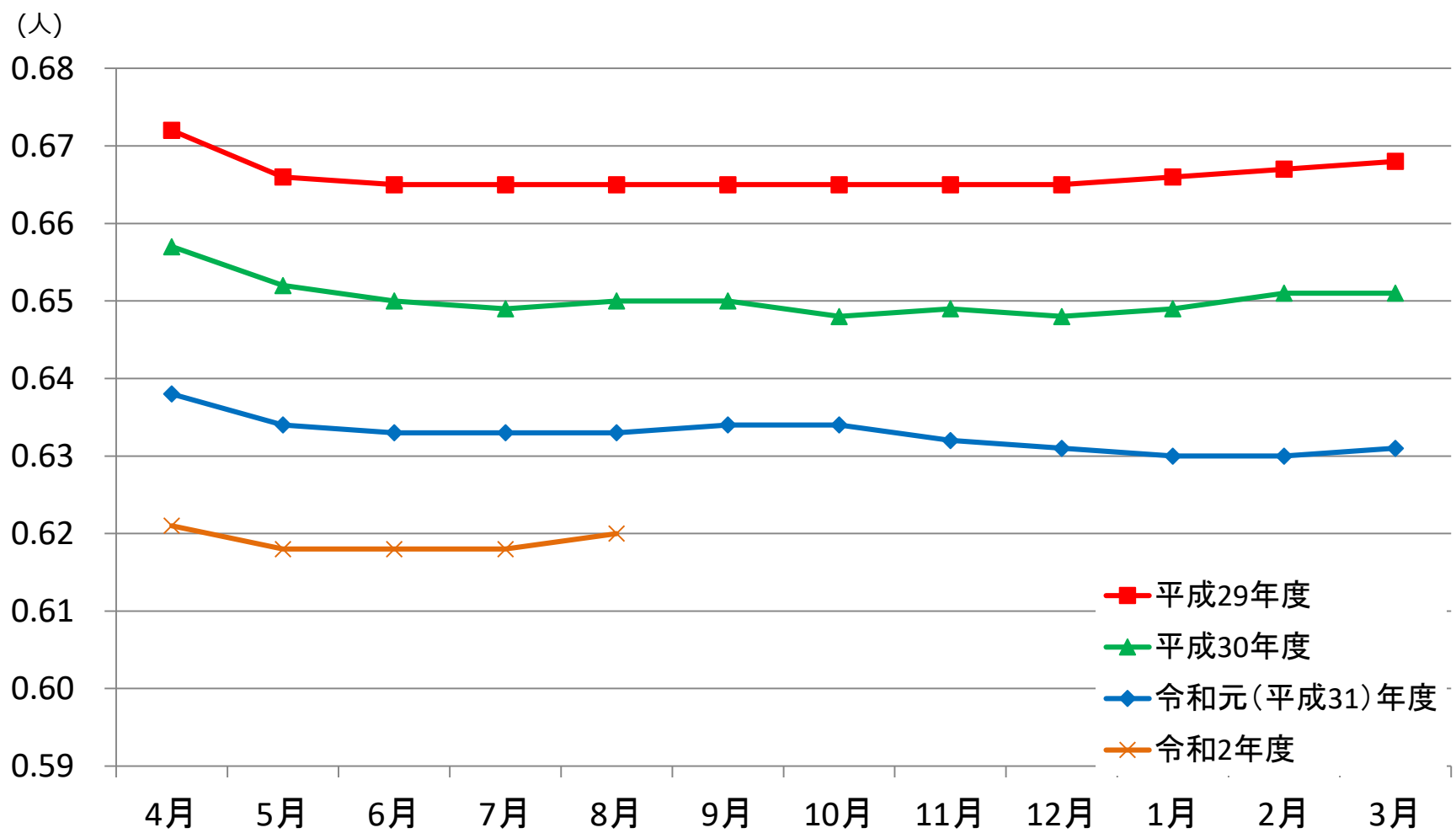
	4月	5月	6月	7月	8月	9月	10月	11月	12月	1月	2月	3月
<b>平成29年度</b>	310,360	312,278	312,788	314,420	314,552	314,664	315,401	315,865	316,690	316,770	316,947	316,821
<b>平成30年度</b>	320,517	321,418	321,782	322,684	322,724	323,094	323,243	323,584	324,367	324,442	324,646	324,561
<b>令和元(平成31)年度</b>	329,306	329,695	330,413	330,881	331,002	331,074	331,320	332,111	332,812	331,415	331,754	331,756
<b>令和2年度</b>	333,093	333,558	333,037	332,558	331,926							

# 被扶養者数の推移



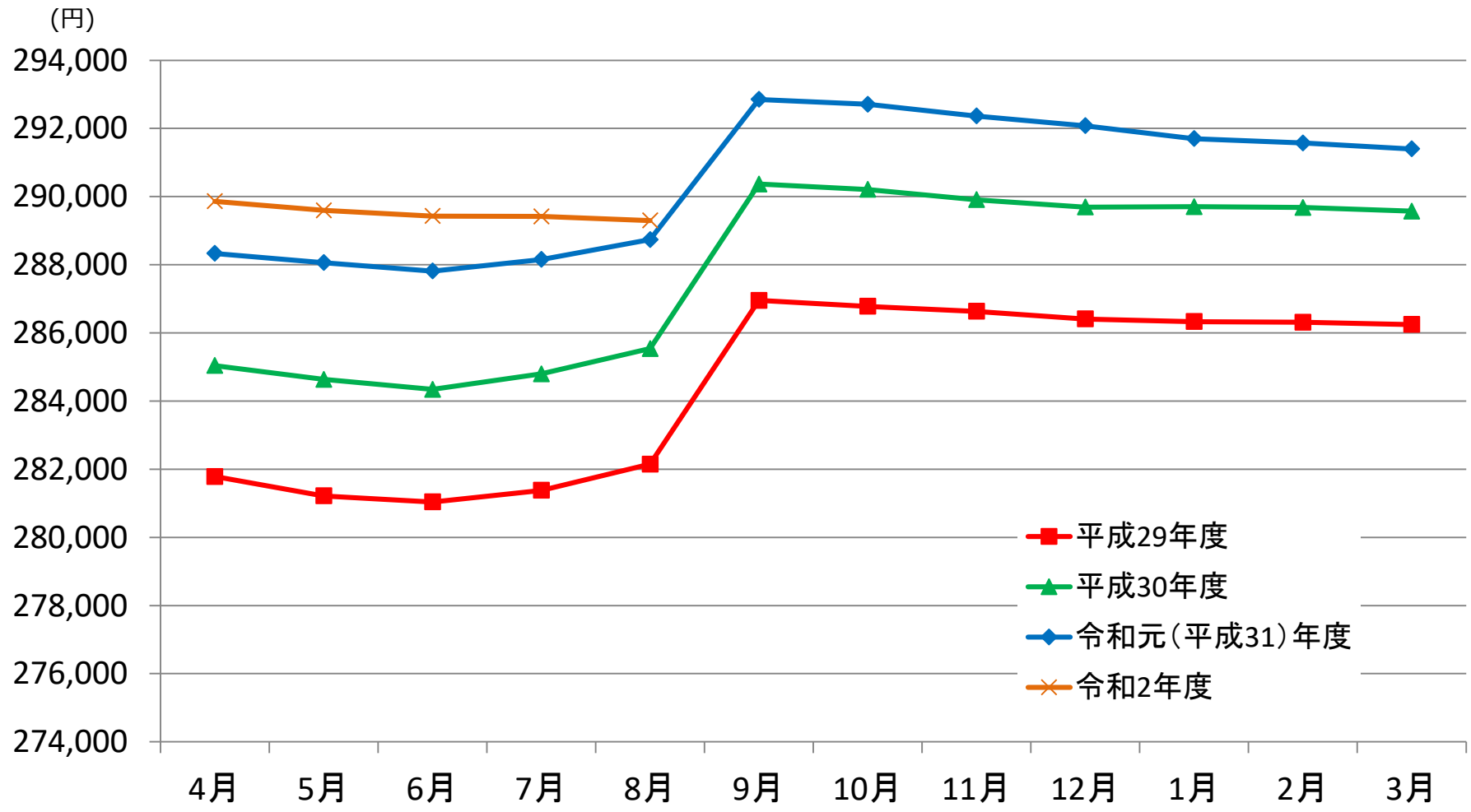
	4月	5月	6月	7月	8月	9月	10月	11月	12月	1月	2月	3月
<b>平成29年度</b>	208,672	207,985	208,053	209,178	209,159	209,247	209,736	210,098	210,484	210,904	211,521	211,728
<b>平成30年度</b>	210,697	209,577	209,164	209,566	209,692	209,892	209,460	210,021	210,323	210,724	211,228	211,328
<b>令和元(平成31)年度</b>	210,249	209,038	209,154	209,339	209,592	209,879	209,943	210,036	210,081	208,888	209,137	209,304
<b>令和2年度</b>	206,872	206,174	205,837	205,791	205,750							

# 扶養率の推移



	4月	5月	6月	7月	8月	9月	10月	11月	12月	1月	2月	3月
<b>平成29年度</b>	0.672	0.666	0.665	0.665	0.67	0.665	0.665	0.665	0.665	0.666	0.667	0.667
<b>平成30年度</b>	0.657	0.652	0.650	0.649	0.650	0.650	0.648	0.649	0.648	0.649	0.651	0.651
<b>令和元(平成31)年度</b>	0.638	0.634	0.633	0.633	0.633	0.634	0.634	0.632	0.631	0.630	0.630	0.631
<b>令和2年度</b>	0.621	0.618	0.618	0.618	0.620							

# 平均標準報酬月額の推移



	4月	5月	6月	7月	8月	9月	10月	11月	12月	1月	2月	3月
<b>平成29年度</b>	281,783	281,217	281,038	281,379	282,148	286,951	286,778	286,632	286,408	286,330	286,313	286,245
<b>平成30年度</b>	285,039	289,634	284,343	284,796	285,539	290,369	290,208	289,906	289,692	289,702	289,679	289,573
<b>令和元(平成31)年度</b>	288,331	288,060	287,815	288,154	288,739	292,850	292,708	292,366	292,078	291,700	291,574	291,398
<b>令和2年度</b>	289,861	289,596	289,427	289,416	289,299							