

協会けんぽ 栃木支部 平成26年度 医療費分析



全国健康保険協会 栃木支部
協会けんぽ

医療費の三要素について

- ◆ 受診率 一定期間内に医療機関にかかった人の割合を
（1人あたり件数） 示す指標。
「受診率が高い」 = 「医療機関にかかる人の
割合が高い」
- ◆ 1件当たり日数 一つの医療機関にかかった日数を表したものの。
- ◆ 1日当たり医療費 診療費を診療を受けた日数で割ったもの。

医療費の三要素の変動要因

	受診率	1件当たり件数	1日当たり医療費
患者側に 起因する要因	健康度 症状の程度 受診意識	疾病構造 症状の程度 受診意識	疾病構造 症状の程度
医療機関側に 起因する要因	医療機関数 医師数 病床数	診療行為	診療行為

生活習慣病の主要指標について

健診結果に基づく生活習慣病の主要指標としては、腹囲、血圧、脂質、空腹時血糖、喫煙の有無、BMI等がある。

各指標のリスク保有の有無の基準は、以下のとおり。

指標	リスク保有の検査基準
①腹囲	内臓脂肪面積 $\geq 100\text{cm}^2$ (内臓脂肪面積の検査値がない場合) 腹囲：男性85cm、女性90cm以上
②血圧	収縮期血圧：130mmHg以上 または 拡張期血圧：85mmHg以上 または 高血圧症に対する服薬あり
③脂質	中性脂肪：150mg/dl以上 または HDLコレステロール：40mg/dl未満 または 脂質異常症に対する服薬あり
④代謝	空腹時血糖：110mg/dl以上 または (空腹時血糖の検査値がない場合) HbA1c 6.0%以上 糖尿病に対する服薬あり
メタボリックシンドロームの判断基準	①に加え、②～④のうち、2項目以上に該当

入院医療費に関する分析

入院医療費に関する分析(1)－①

入院：上位・下位5都道府県（全傷病）

年次：平成26年4月～平成27年3月
加入者合計

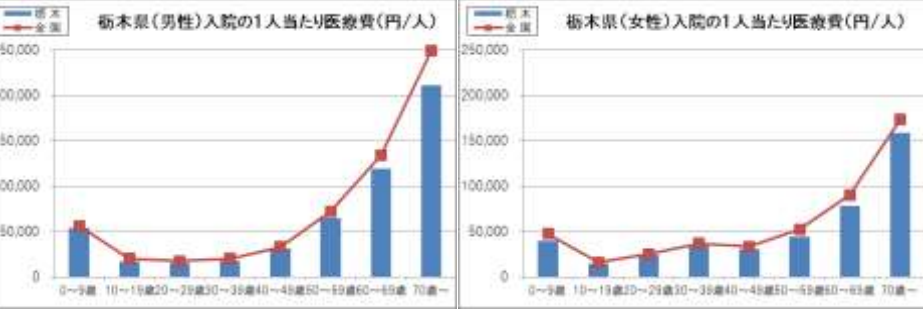
1人当たり医療費			1件当たり医療費			1件当たり日数			1日当たり医療費			受診率		
順位	都道府県	(円/人)	順位	都道府県	(円/件)	順位	都道府県	(件/日)	順位	都道府県	(円/日)	順位	都道府県	(件/千人)
1	佐賀	60,981	1	京都	503,686	1	佐賀	11.62	1	神奈川	52,514	1	佐賀	128.3
2	北海道	59,218	2	静岡	503,128	2	秋田	11.47	2	東京	52,114	2	大分	127.1
3	長崎	56,781	3	神奈川	501,753	3	高知	11.11	3	京都	50,788	3	長崎	124.1
4	島根	55,648	4	滋賀	501,676	4	山口	11.10	4	静岡	50,670	4	熊本	121.5
5	秋田	55,163	5	長野	499,752	5	岩手	11.07	5	大阪	50,431	5	北海道	120.5
			19	栃木	480,770	32	栃木	10.15	17	栃木	47,365	41	栃木	88.1
43	埼玉	42,376	43	鹿児島	449,269	43	岐阜	9.71	43	大分	41,585	43	愛知	87.7
44	栃木	42,335	44	宮崎	448,938	44	大阪	9.67	44	宮崎	41,318	44	神奈川	86.5
45	茨城	42,323	45	岩手	446,131	45	神奈川	9.55	45	佐賀	40,913	45	東京	86.3
46	東京	42,212	46	熊本	433,282	46	愛知	9.42	46	岩手	40,309	46	埼玉	86.0
47	愛知	41,049	47	大分	427,611	47	東京	9.38	47	熊本	40,124	47	静岡	84.3
	全国	47,365		全国	478,535		全国	10.15		全国	47,148		全国	99.0

- ・1人当たり医療費は全国平均を約5,000円下回っている。
- ・1件当たり、1日当たり医療費は全国平均とほぼ同じ水準。
- ・受診率が全国平均を下回っており1人当たり医療費が低い要因となっている。

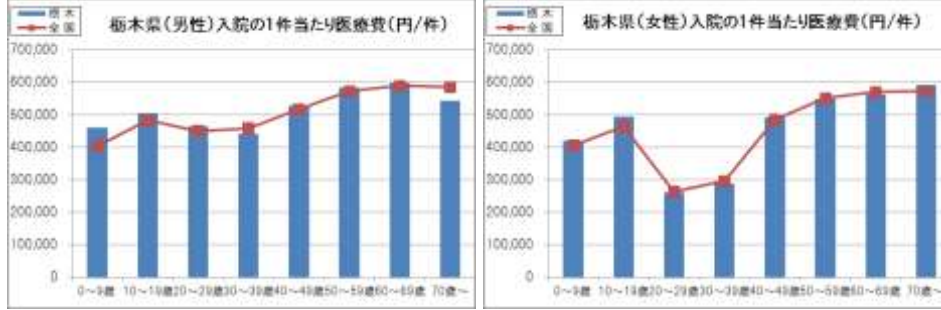
入院医療費に関する分析(2)－①

年次：平成26年4月～平成27年3月
加入者合計

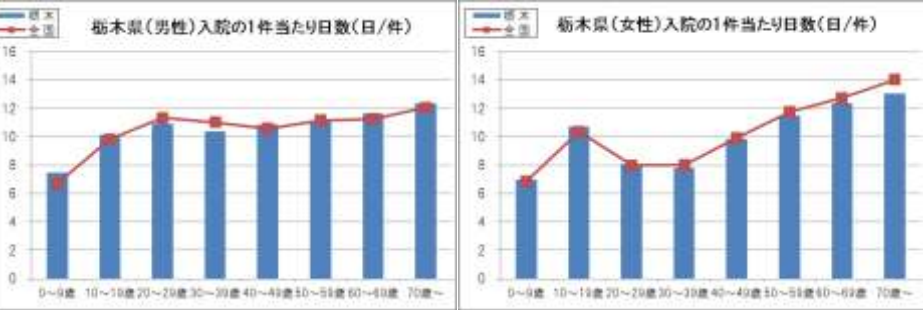
①性・年齢別の入院の1人当たり医療費



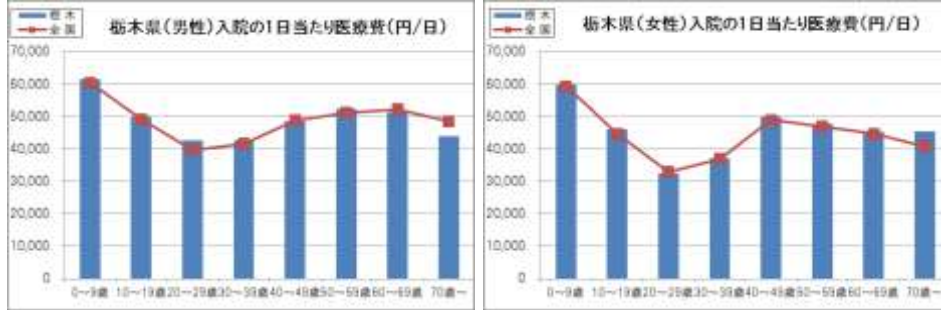
②性・年齢別の入院の1件当たり医療費



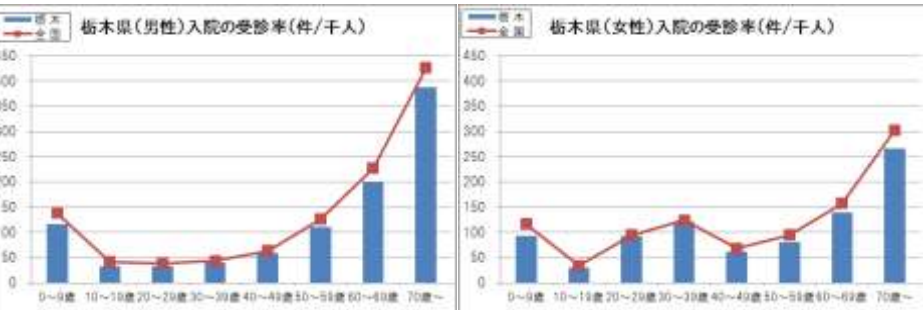
③性・年齢別の入院の1件当たり日数



④性・年齢別の入院の1日当たり医療費



⑤性・年齢別の入院の受診率



- ・1人当たり医療費では、男女とも40歳代までは全国平均並みだが、50歳代以上では全国平均を下回っている。
- ・受診率については、男女とも10歳未満と50歳代以上で全国平均を下回る。
- ・小児や高齢者の医療費が比較的少ないのが特徴と言える。

入院医療費に関する分析(2)－①

生活習慣病（入院）
①糖尿病

年次：平成26年4月～平成27年3月
加入者合計

1件当たり医療費			1件当たり日数			1日当たり医療費		
順位	都道府県	(円/件)	順位	都道府県	(件/日)	順位	都道府県	(円/日)
1	沖縄	454,621	1	福井	13.71	1	沖縄	42,584
2	滋賀	422,302	2	長崎	13.61	2	神奈川	34,514
3	福井	409,918	3	鹿児島	13.29	3	茨城	34,506
4	石川	395,556	4	熊本	13.03	4	静岡	34,323
5	山口	389,917	5	宮崎	12.98	5	千葉	34,105
24	栃木	353,919	42	栃木	10.55	7	栃木	33,555
43	青森	325,481	43	長野	10.47	43	宮崎	26,421
44	岩手	325,467	44	岐阜	10.41	44	徳島	26,314
45	和歌山	324,655	45	富山	10.34	45	長崎	25,970
46	群馬	322,645	46	茨城	10.15	46	熊本	25,247
47	鹿児島	314,915	47	静岡	10.07	47	鹿児島	23,695
全国		355,263	全国		11.64	全国		30,528

- ・ 1日当たり医療費は全国平均より約3,000円多いが、1件当たり日数は全国平均を下回っている。
- ・ 結果、1件当たり医療費は全国平均とほぼ同じ水準となっている。

入院医療費に関する分析(2)－①

生活習慣病（入院）
②高血圧症

年次：平成26年4月～平成27年3月
加入者合計

1件当たり医療費			1件当たり日数			1日当たり医療費		
順位	都道府県	(円/件)	順位	都道府県	(件/日)	順位	都道府県	(円/日)
1	三重	425,518	1	山形	12.74	1	沖縄	56,785
2	山形	360,218	2	熊本	12.70	2	三重	41,533
3	滋賀	357,819	3	秋田	11.98	3	千葉	36,724
4	千葉	344,046	4	和歌山	11.86	4	茨城	36,049
5	茨城	327,041	5	岡山	11.52	5	東京	35,656
40	栃木	221,830				23	栃木	26,970
43	宮崎	208,393	43	栃木	8.23	43	徳島	20,105
44	高知	202,587	44	東京	8.17	44	島根	20,074
45	大分	196,875	45	青森	8.15	45	宮崎	19,418
46	青森	194,517	46	宮城	7.34	46	高知	19,192
47	岩手	184,494	47	沖縄	5.71	47	熊本	17,908
	全国	267,003		全国	10.02		全国	26,654

- ・ 1日当たり医療費は全国平均とほぼ同じだが、1件当たり日数は全国平均を下回っている。
- ・ 結果、1件当たり医療費は全国平均より約46,000円少なくなっている。

入院医療費に関する分析(2)－①

生活習慣病（入院）
③高脂血症等

年次：平成26年4月～平成27年3月
加入者合計

1件当たり医療費			1件当たり日数			1日当たり医療費		
順位	都道府県	(円/件)	順位	都道府県	(件/日)	順位	都道府県	(円/日)
1	長野	477,631	1	徳島	10.59	1	青森	55,445
2	青森	462,264	2	鳥取	10.59	2	長野	55,366
3	新潟	375,182	3	宮崎	10.11	3	新潟	54,300
4	島根	366,540	4	山梨	9.02	4	島根	52,708
5	兵庫	365,641	5	長崎	8.87	5	兵庫	47,131
31	栃木	273,915	27	栃木	7.38	32	栃木	37,096
43	広島	248,890	43	岐阜	6.52	43	山梨	31,658
44	茨城	245,625	44	東京	6.45	44	鳥取	31,332
45	奈良	244,771	45	岡山	6.38	45	徳島	30,554
46	香川	244,550	46	愛知	6.21	46	長崎	28,896
47	佐賀	242,199	47	茨城	6.02	47	宮崎	28,396
全国		304,137	全国		7.35	全国		41,361

- ・ 1件当たり日数は全国平均とほぼ同じだが、1日当たり医療費は全国平均より約4,000円少ない。
- ・ 結果、1件当たり医療費は全国平均より約30,000円少なくなっている。

入院医療費に関する分析(2)－①

生活習慣病（入院） ④心疾患

年次：平成26年4月～平成27年3月
加入者合計

1件当たり医療費			1件当たり日数			1日当たり医療費		
順位	都道府県	(円/件)	順位	都道府県	(件/日)	順位	都道府県	(円/日)
1	和歌山	879,035	1	和歌山	7.49	1	岡山	161,204
2	岡山	838,969	2	秋田	7.13	2	埼玉	153,546
3	埼玉	822,794	3	鹿児島	6.84	3	愛知	146,580
4	北海道	814,134	4	新潟	6.81	4	京都	143,905
5	京都	813,046	5	大分	6.61	5	千葉	143,852
15	栃木	757,590	15	栃木	6.03	23	栃木	125,712
43	宮崎	639,661	43	広島	5.10	43	長崎	111,383
44	鳥取	639,646	44	三重	5.08	44	秋田	109,658
45	佐賀	599,688	45	高知	5.06	45	大分	104,670
46	宮城	579,156	46	神奈川	5.04	46	鹿児島	99,353
47	徳島	565,868	47	徳島	4.61	47	佐賀	97,136
全国		736,262	全国		5.65	全国		130,397

- ・ 1日当たり医療費は全国平均より約5,000円少ないが、1件当たり日数は全国平均を上回っている。
- ・ 結果、1件当たり医療費は全国平均より約21,000円多くなっている。

入院医療費に関する分析(2)－①

生活習慣病（入院） ⑤脳血管疾患

年次：平成26年4月～平成27年3月
加入者合計

1件当たり医療費			1件当たり日数			1日当たり医療費		
順位	都道府県	(円/件)	順位	都道府県	(件/日)	順位	都道府県	(円/日)
1	北海道	849,573	1	宮崎	19.83	1	長野	48,363
2	長野	811,750	2	島根	19.42	2	北海道	48,067
3	沖縄	799,532	3	山口	19.27	3	兵庫	45,201
4	兵庫	791,832	4	長崎	19.18	4	岡山	45,155
5	福岡	789,730	5	沖縄	19.02	5	広島	45,102
38	栃木	717,707	22	栃木	17.99	34	栃木	39,896
43	富山	696,398	43	岡山	17.06	43	島根	37,965
44	鳥取	690,504	44	茨城	17.05	44	秋田	37,911
45	岩手	684,397	45	長野	16.78	45	佐賀	37,771
46	宮城	681,128	46	広島	16.71	46	岩手	36,539
47	秋田	680,441	47	香川	16.65	47	宮崎	35,477
全国		760,651	全国		17.87	全国		42,556

- ・ 1件当たり日数は全国平均とほぼ同じだが、1日当たり医療費は全国平均より約3,000円少ない。
- ・ 結果、1件当たり医療費は全国平均より約43,000円少なくなっている。

入院医療費に関する分析(2)－①

生活習慣病（入院）
⑥悪性新生物

年次：平成26年4月～平成27年3月
加入者合計

1件当たり医療費			1件当たり日数			1日当たり医療費		
順位	都道府県	(円/件)	順位	都道府県	(件/日)	順位	都道府県	(円/日)
1	沖縄	759,106	1	石川	12.65	1	神奈川県	63,838
2	福井	737,220	2	北海道	12.42	2	東京	62,969
3	鳥取	727,412	3	山口	12.41	3	長野	62,673
4	滋賀	719,250	4	青森	12.30	4	静岡	62,354
5	山口	712,496	5	宮崎	12.29	5	千葉	62,084
18	栃木	697,220	28	栃木	11.59	19	栃木	60,135
43	鹿児島	663,451	43	群馬	11.01	43	石川	55,713
44	佐賀	659,972	44	静岡	11.01	44	宮崎	55,652
45	群馬	658,028	45	東京	10.93	45	青森	55,356
46	宮城	656,320	46	山梨	10.78	46	山形	55,250
47	山形	639,289	47	神奈川県	10.58	47	鹿児島	54,774
全国		689,376	全国		11.61	全国		59,403

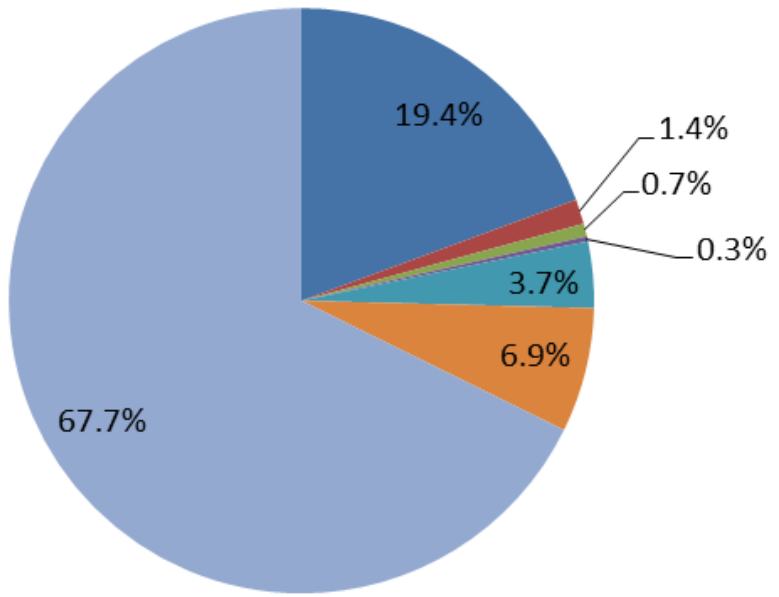
- ・ 1日当たり医療費、1件当たり日数ともに全国平均とほぼ同じ水準となっている。
- ・ 結果、1件当たり医療費は全国平均よりやや多くなっている。

入院医療費に関する分析(3)

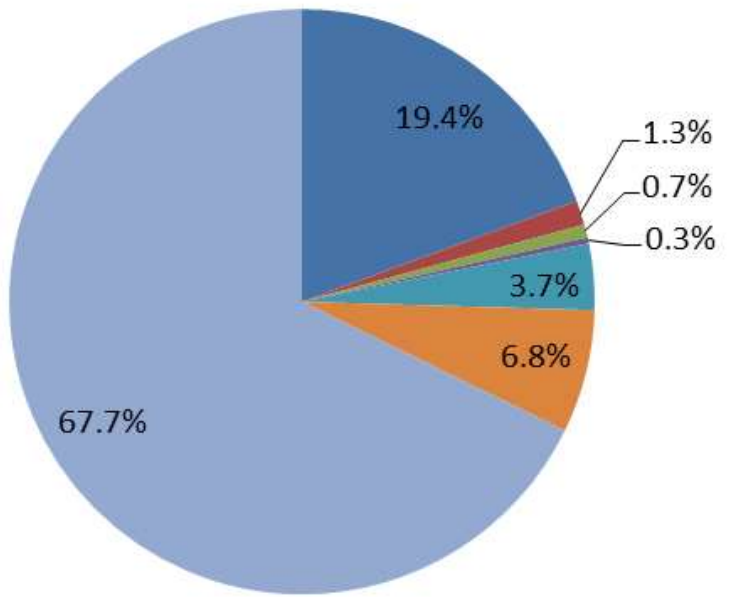
生活習慣病6分類が医療費（傷病名判明分）に占める割合（入院）

年次：平成26年4月～平成27年3月
加入者合計

栃木



全国



- 悪性新生物
- 糖尿病
- 脂質異常症
- 高血圧
- 心疾患
- 脳血管疾患
- その他

- ・ 栃木と全国の構成比はほとんど同じとなっている。
- ・ 生活習慣病で入院医療費の約3分の1を占めており、割合の高いほうから①悪性新生物、②脳血管疾患、③心疾患の順となっている。

入院外医療費に関する分析

入院外医療費に関する分析(1)－①

入院外：上位・下位5都道府県（全傷病）

年次：平成26年4月～平成27年3月
加入者合計

1人当たり医療費

順位	都道府県	(円/人)
1	秋田	107,141
2	佐賀	104,560
3	香川	103,918
4	徳島	103,893
5	山口	103,327

1件当たり医療費

順位	都道府県	(円/件)
1	北海道	18,223
2	秋田	16,980
3	千葉	16,961
4	大分	16,678
5	神奈川	16,655

1件当たり日数

順位	都道府県	(件/日)
1	佐賀	1.61
2	福岡	1.56
3	香川	1.54
4	広島	1.53
5	愛媛	1.52

1日当たり医療費

順位	都道府県	(円/日)
1	北海道	12,915
2	秋田	12,108
3	岩手	11,780
4	茨城	11,693
5	千葉	11,648

受診率

順位	都道府県	(件/千人)
1	徳島	6,545.8
2	山形	6,517.3
3	和歌山	6,417.4
4	熊本	6,416.3
5	山口	6,374.2

18	栃木	99,363
----	----	--------

30	栃木	16,040
----	----	--------

20	栃木	1.48
----	----	------

18	栃木	10,805
----	----	--------

15	栃木	6,194.6
----	----	---------

43	宮崎	94,049
44	滋賀	92,372
45	富山	91,562
46	長野	89,706
47	沖縄	84,722

43	富山	15,560
44	和歌山	15,470
45	群馬	15,452
46	三重	15,389
47	山形	15,341

43	福島	1.41
44	岩手	1.41
45	秋田	1.40
46	長野	1.40
47	新潟	1.39

43	熊本	10,416
44	和歌山	10,373
45	長崎	10,328
46	福岡	10,258
47	佐賀	10,212

43	埼玉	5,744.8
44	千葉	5,714.2
45	長野	5,639.0
46	北海道	5,625.5
47	沖縄	5,172.5

全国	97,688
----	--------

全国	16,265
----	--------

全国	1.48
----	------

全国	11,015
----	--------

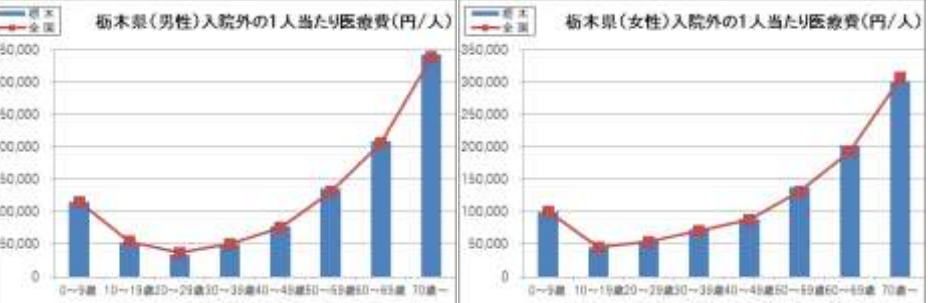
全国	6,006.0
----	---------

- ・1人当たり医療費は全国平均を約1,700円上回っている。
- ・1件当たり医療費、1件当たり日数、1日当たり医療費は全国平均とほぼ同じ水準となっている。
- ・受診率が全国平均よりも高く、1人当たり医療費が全国平均を上回る要因となっている。

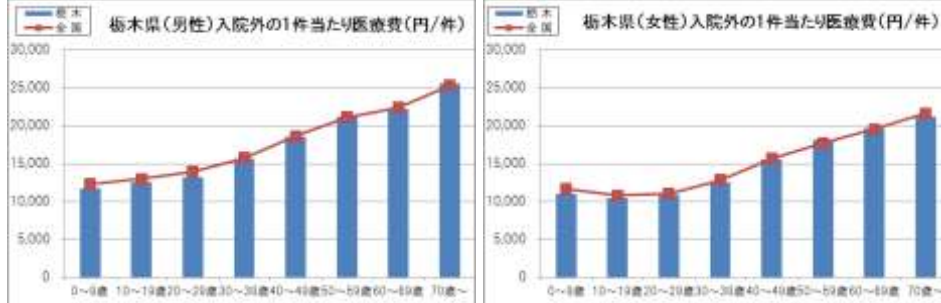
入院外医療費に関する分析(2)－①

年次：平成26年4月～平成27年3月
加入者合計

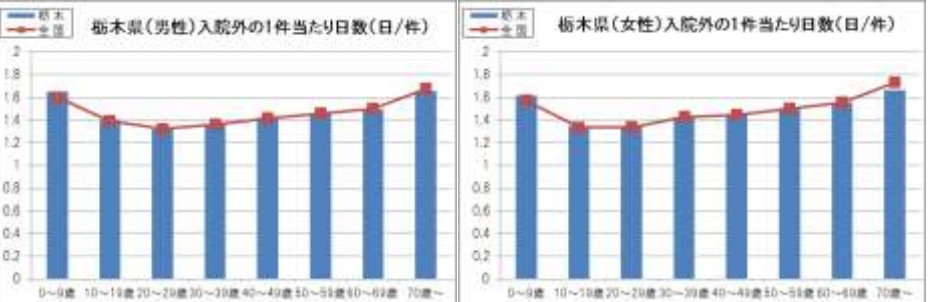
①性・年齢別の入院の1人当たり医療費



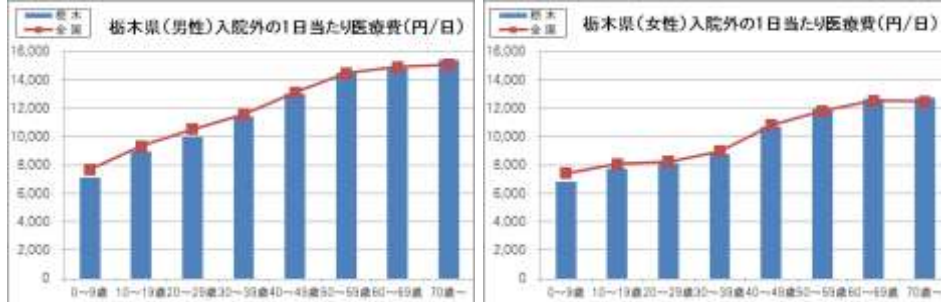
②性・年齢別の入院の1件当たり医療費



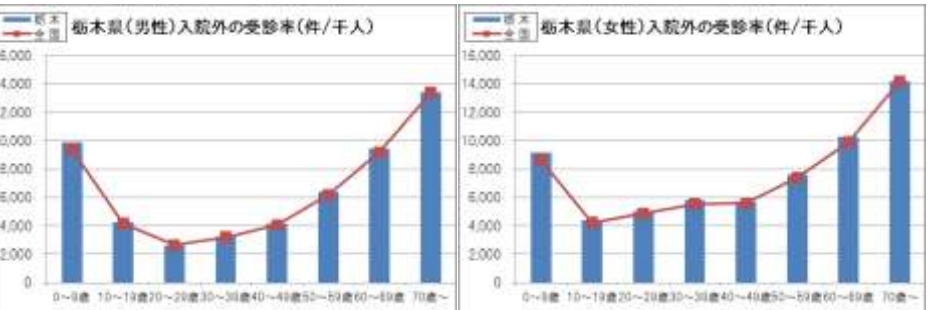
③性・年齢別の入院の1件当たり日数



④性・年齢別の入院の1日当たり医療費



⑤性・年齢別の入院の受診率



- ・1人当たり医療費では、多くの年代で全国平均を上回っている。
- ・受診率は男女ともすべての年代で全国平均を上回っている。（特に10歳未満で大きく上回っている。）

入院外医療費に関する分析(2)－①

生活習慣病（入院外）

年次：平成26年4月～平成27年3月
加入者合計

①糖尿病

1人当たり医療費			1件当たり医療費			1件当たり日数			1日当たり医療費			受診率		
順位	都道府県	(円/人)	順位	都道府県	(円/件)	順位	都道府県	(件/日)	順位	都道府県	(円/日)	順位	都道府県	(件/千人)
1	徳島	7,078	1	石川	34,130	1	徳島	1.47	1	石川	25,461	1	徳島	231.3
2	青森	6,802	2	長野	32,284	2	佐賀	1.46	2	北海道	25,089	2	大分	228.2
3	北海道	6,793	3	滋賀	32,149	3	福井	1.42	3	秋田	24,483	3	青森	226.9
4	福島	6,667	4	福井	31,985	4	和歌山	1.40	4	沖縄	24,224	4	宮城	220.4
5	大分	6,557	5	北海道	31,798	5	兵庫	1.40	5	長野	24,146	5	福島	219.8
24	栃木	5,797	32	栃木	29,155	20	栃木	1.35	31	栃木	21,672	22	栃木	198.8
43	島根	5,188	43	福岡	27,480	43	富山	1.27	43	鳥取	20,730	43	滋賀	174.3
44	鳥取	5,066	44	島根	27,245	44	静岡	1.27	44	鹿児島	20,621	44	東京	171.6
45	宮崎	5,050	45	和歌山	27,202	45	北海道	1.27	45	福岡	20,489	45	長野	167.7
46	京都	4,812	46	鹿児島	27,162	46	宮城	1.26	46	佐賀	19,770	46	京都	153.1
47	沖縄	4,503	47	鳥取	26,617	47	岩手	1.25	47	和歌山	19,379	47	沖縄	145.1
全国		5,739	全国		29,933	全国		1.33	全国		22,456	全国		191.7

・糖尿病については全項目で全国平均と大きく変わらない結果となっている。

入院外医療費に関する分析(2)－①

生活習慣病（入院外）

年次：平成26年4月～平成27年3月
加入者合計

②高血圧症

1人当たり医療費			1件当たり医療費			1件当たり日数			1日当たり医療費			受診率		
順位	都道府県	(円/人)	順位	都道府県	(円/件)	順位	都道府県	(件/日)	順位	都道府県	(円/日)	順位	都道府県	(件/千人)
1	福島	12,176	1	北海道	18,187	1	佐賀	1.39	1	北海道	15,113	1	山形	750.6
2	山形	11,981	2	高知	17,443	2	徳島	1.36	2	沖縄	14,184	2	福島	739.9
3	宮城	11,973	3	福井	17,420	3	大阪	1.35	3	神奈川	14,071	3	青森	734.8
4	青森	11,764	4	神奈川	17,420	4	岡山	1.34	4	岩手	14,004	4	宮城	710.3
5	秋田	11,737	5	埼玉	17,215	5	広島	1.34	5	山梨	13,787	5	秋田	705.4
15	栃木	9,950	26	栃木	16,319	19	栃木	1.28	26	栃木	12,754	15	栃木	609.7
43	長野	8,270	43	三重	15,446	43	富山	1.21	43	長崎	12,052	43	神奈川	502.6
44	愛知	8,252	44	宮崎	15,424	44	北海道	1.20	44	愛媛	12,002	44	愛知	496.4
45	東京	8,198	45	鳥取	15,368	45	沖縄	1.19	45	鹿児島	11,761	45	大阪	491.0
46	鳥取	7,852	46	和歌山	15,103	46	岩手	1.19	46	徳島	11,510	46	東京	477.9
47	京都	7,405	47	鹿児島	14,946	47	新潟	1.19	47	和歌山	11,314	47	京都	437.6
全国		9,130	全国		16,607	全国		1.27	全国		13,057	全国		549.8

- ・高血圧症について、1人当たり医療費は全国平均を約800円上回っている。
- ・1件当たり医療費、1件当たり日数、1日当たり医療費については全国平均とほぼ同じ水準となっている。
- ・受診率が全国平均よりも高く、1人当たり医療費が全国平均を上回る要因となっている。

入院外医療費に関する分析(2)－①

生活習慣病（入院外）

年次：平成26年4月～平成27年3月
加入者合計

③高脂血症等

1人当たり医療費			1件当たり医療費			1件当たり日数			1日当たり医療費			受診率		
順位	都道府県	(円/人)	順位	都道府県	(円/件)	順位	都道府県	(件/日)	順位	都道府県	(円/日)	順位	都道府県	(件/千人)
1	山形	5,563	1	沖縄	22,185	1	大阪	1.45	1	沖縄	17,691	1	山形	322.4
2	岡山	5,265	2	高知	21,301	2	奈良	1.43	2	高知	15,669	2	佐賀	271.5
3	石川	5,117	3	香川	20,825	3	徳島	1.42	3	山梨	14,780	3	秋田	271.0
4	秋田	4,873	4	岡山	20,232	4	香川	1.42	4	岡山	14,738	4	三重	269.5
5	三重	4,860	5	石川	19,772	5	広島	1.42	5	香川	14,681	5	新潟	267.8
23	栃木	4,210	36	栃木	17,463	25	栃木	1.32	34	栃木	13,182	15	栃木	241.1
43	群馬	3,442	43	新潟	16,670	43	沖縄	1.25	43	大分	12,370	43	埼玉	191.4
44	宮崎	3,438	44	鳥取	16,631	44	岩手	1.25	44	青森	12,367	44	長崎	186.2
45	長崎	3,306	45	和歌山	16,292	45	長野	1.25	45	徳島	12,082	45	宮崎	181.3
46	鹿児島	3,209	46	青森	15,847	46	富山	1.25	46	群馬	11,950	46	鹿児島	171.0
47	沖縄	3,147	47	群馬	15,800	47	新潟	1.23	47	和歌山	11,519	47	沖縄	141.8
全国		4,117	全国		18,349	全国		1.34	全国		13,679	全国		224.4

- ・高脂血症等について、1人当たり医療費はほぼ全国平均と同じとなっている。
- ・1件当たり医療費、1日当たり医療費は全国平均を下回る一方、受診率は全国平均を上回っている。

入院外医療費に関する分析(2)－①

生活習慣病（入院外）

年次：平成26年4月～平成27年3月
加入者合計

④心疾患

1人当たり医療費			1件当たり医療費			1件当たり日数			1日当たり医療費			受診率		
順位	都道府県	(円/人)	順位	都道府県	(円/件)	順位	都道府県	(件/日)	順位	都道府県	(円/日)	順位	都道府県	(件/千人)
1	北海道	1,496	1	北海道	34,494	1	徳島	1.40	1	北海道	28,494	1	青森	48.0
2	愛媛	1,304	2	福井	33,510	2	香川	1.37	2	福井	25,442	2	長崎	44.9
3	青森	1,219	3	千葉	31,257	3	佐賀	1.36	3	千葉	24,859	3	愛媛	44.4
4	滋賀	1,212	4	滋賀	30,483	4	京都	1.35	4	山梨	23,845	4	北海道	43.4
5	石川	1,191	5	石川	29,952	5	和歌山	1.35	5	石川	23,828	5	群馬	42.4
20	栃木	1,010	32	栃木	27,985	12	栃木	1.32	25	栃木	21,146	22	栃木	36.1
43	岡山	768	43	宮崎	24,549	43	群馬	1.25	43	福岡	18,702	43	大阪	30.3
44	佐賀	762	44	鳥取	24,379	44	宮城	1.24	44	和歌山	18,331	44	鳥取	29.5
45	新潟	736	45	徳島	23,442	45	岩手	1.22	45	山形	17,919	45	岡山	28.1
46	沖縄	723	46	山形	23,190	46	静岡	1.22	46	佐賀	16,987	46	新潟	26.9
47	鳥取	720	47	佐賀	23,161	47	北海道	1.21	47	徳島	16,753	47	沖縄	26.0
全国		985	全国		28,102	全国		1.28	全国		21,894	全国		35.1

- ・心疾患について、1人当たり医療費はほぼ全国平均と同じとなっている。
- ・1件当たり医療費、1日当たり医療費は全国平均を下回る一方、1件当たり日数は全国平均を上回っている。

入院外医療費に関する分析(2)－①

生活習慣病（入院外）

年次：平成26年4月～平成27年3月
加入者合計

⑤脳血管疾患

1人当たり医療費			1件当たり医療費			1件当たり日数			1日当たり医療費			受診率		
順位	都道府県	(円/人)	順位	都道府県	(円/件)	順位	都道府県	(件/日)	順位	都道府県	(円/日)	順位	都道府県	(件/千人)
1	高知	1,664	1	京都	29,479	1	和歌山	1.75	1	北海道	22,030	1	鹿児島	67.1
2	岩手	1,515	2	秋田	28,152	2	徳島	1.71	2	福島	20,897	2	岩手	61.5
3	鹿児島	1,479	3	北海道	27,938	3	高知	1.54	3	秋田	20,657	3	高知	60.0
4	北海道	1,350	4	岐阜	27,888	4	香川	1.52	4	新潟	20,296	4	山口	56.8
5	山口	1,344	5	高知	27,730	5	岐阜	1.52	5	宮城	20,010	5	青森	52.5
24	栃木	1,010	31	栃木	26,181	28	栃木	1.36	15	栃木	19,259	35	栃木	38.6
43	東京	911	43	福岡	23,250	43	青森	1.31	43	佐賀	15,809	43	京都	35.1
44	愛知	895	44	沖縄	23,127	44	福島	1.28	44	鹿児島	15,777	44	愛知	34.8
45	沖縄	870	45	熊本	22,802	45	北海道	1.27	45	熊本	15,593	45	石川	34.7
46	熊本	817	46	山形	22,560	46	宮城	1.25	46	和歌山	15,294	46	岐阜	34.0
47	滋賀	789	47	鹿児島	22,051	47	新潟	1.23	47	徳島	15,179	47	滋賀	29.4
全国		1,050	全国		25,482	全国		1.39	全国		18,377	全国		41.2

- ・脳血管疾患について、1人当たり医療費はほぼ全国平均と同じとなっている。
- ・1件当たり医療費、1日当たり医療費は全国平均を上回る一方、1件当たり日数、受診率は全国平均を下回っている。

入院外医療費に関する分析(2)－①

生活習慣病（入院外）

年次：平成26年4月～平成27年3月
加入者合計

⑥悪性新生物

1人当たり医療費			1件当たり医療費			1件当たり日数			1日当たり医療費			受診率		
順位	都道府県	(円/人)	順位	都道府県	(円/件)	順位	都道府県	(件/日)	順位	都道府県	(円/日)	順位	都道府県	(件/千人)
1	青森	7,516	1	青森	68,552	1	徳島	1.66	1	北海道	42,335	1	山形	128.1
2	秋田	7,060	2	富山	66,659	2	大阪	1.65	2	青森	42,301	2	秋田	127.7
3	北海道	6,746	3	北海道	66,542	3	栃木	1.64	3	富山	40,898	3	奈良	118.2
4	奈良	6,708	4	広島	64,006	4	広島	1.64	4	沖縄	40,188	4	新潟	116.1
5	鳥取	6,597	5	沖縄	63,246	5	兵庫	1.64	5	福井	39,666	5	島根	114.2
24	栃木	5,844	31	栃木	57,737				41	栃木	35,172	24	栃木	101.2
43	大分	5,246	43	長崎	54,678	43	福島	1.53	43	岐阜	34,984	43	大分	90.8
44	愛知	5,223	44	鹿児島	54,671	44	岡山	1.53	44	長野	34,432	44	愛知	90.0
45	熊本	5,098	45	新潟	53,796	45	島根	1.52	45	佐賀	34,383	45	宮崎	88.9
46	宮崎	5,038	46	長野	53,295	46	大分	1.51	46	徳島	34,120	46	熊本	85.1
47	沖縄	4,174	47	山形	46,117	47	新潟	1.49	47	山形	29,119	47	沖縄	66.0
	全国	5,909		全国	59,184		全国	1.59		全国	37,115		全国	99.8

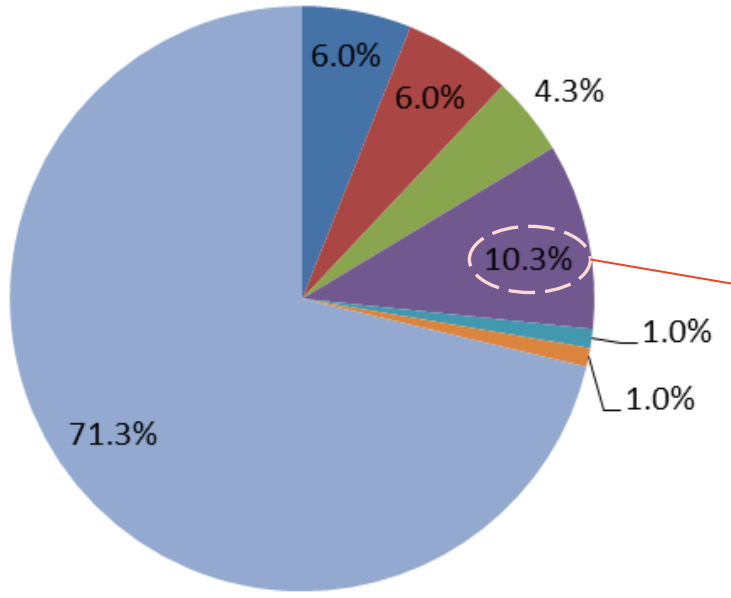
- ・悪性新生物について、1人当たり医療費はほぼ全国平均と同じとなっている。
- ・1件当たり医療費、1日当たり医療費は全国平均を下回る一方、1件当たり日数が全国平均を上回っている。

入院外医療費に関する分析(3)

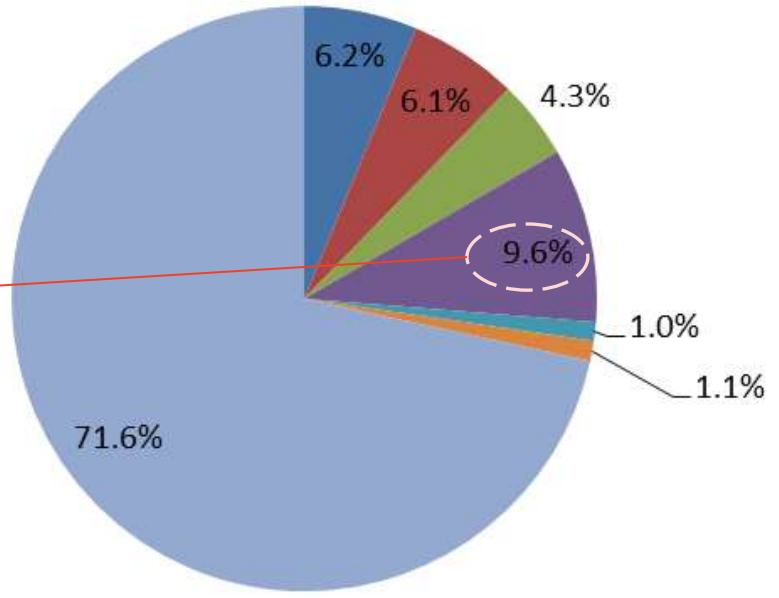
生活習慣病6分類が医療費（傷病名判明分）に占める割合（入院外）

年次：平成26年4月～平成27年3月
加入者合計

栃木



全国



- 悪性新生物
- 糖尿病
- 脂質異常症
- 高血圧
- 心疾患
- 脳血管疾患
- その他

- ・ 栃木では高血圧の占める割合が大きくなっている。そのほかの構成比は全国とほぼ同じとなっている。
- ・ 生活習慣病で入院医療費の約3割を占めており、割合の高いほうから①高血圧、②悪性新生物、③糖尿病の順となっている。

健診に関する分析

健診に関する分析①

リスク保有率：上位10都道府県（男女計）

年次：平成26年4月～平成27年3月
協会けんぽ生活習慣病予防健診データより

メタボリック
シンドロームの
リスク保有率

都道府県	(%)
1 宮 城	16.9%
2 秋 田	16.6%
3 沖 縄	16.1%
4 北 海 道	15.9%
5 茨 城	15.7%
6 福 島	15.6%
7 熊 本	15.2%
8 鹿 児 島	15.2%
9 千 葉	15.1%
10 栃 木	14.9%
全 国	14.0%

腹囲の
リスク保有率

都道府県	(%)
1 沖 縄	40.5%
2 宮 城	37.8%
3 北 海 道	37.2%
4 千 葉	36.3%
5 大 阪	36.2%
6 栃 木	35.7%
7 鹿 児 島	35.5%
8 奈 良	35.5%
9 熊 本	35.4%
10 東 京	35.4%
全 国	34.3%

血圧の
リスク保有率

都道府県	(%)
1 宮 城	48.0%
2 秋 田	47.4%
3 青 森	47.1%
4 福 島	46.9%
5 鹿 児 島	46.3%
6 山 口	44.4%
7 茨 城	44.4%
8 愛 媛	44.1%
9 和 歌 山	44.1%
10 長 崎	44.0%
11 栃 木	44.0%
全 国	40.8%

脂質の
リスク保有率

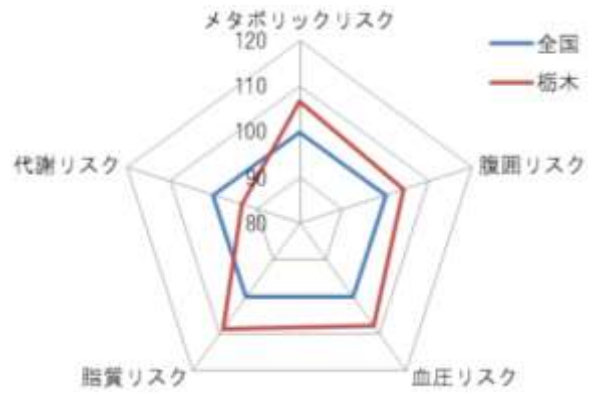
都道府県	(%)
1 沖 縄	31.6%
2 北 海 道	31.4%
3 秋 田	31.1%
4 宮 城	30.7%
5 栃 木	30.6%
6 茨 城	30.3%
7 福 島	29.4%
8 千 葉	29.2%
9 熊 本	28.9%
10 愛 媛	28.8%
全 国	28.1%

代謝の
リスク保有率

都道府県	(%)
1 秋 田	17.9%
2 青 森	17.3%
3 鹿 児 島	17.0%
4 高 知	16.7%
5 山 口	16.2%
6 島 根	16.1%
7 宮 城	16.1%
8 岩 手	16.1%
9 北 海 道	16.1%
10 熊 本	16.1%
36 栃 木	13.3%
全 国	14.3%

・ 栃木では代謝（血糖）を除いた項目で全国平均を上回っており、ワースト10前後にある。

※ 全国平均を100とした場合の指数



健診に関する分析②

リスク保有率：上位10都道府県（男性）

年次：平成26年4月～平成27年3月
協会けんぽ生活習慣病予防健診データより

メタボリック
シンドロームの
リスク保有率

都道府県	(%)
1 秋田	23.7%
2 沖縄	23.5%
3 宮城	22.8%
4 福島	22.5%
5 熊本	21.9%
6 茨城	21.8%
7 北海道	20.7%
8 千葉	20.7%
9 青森	20.6%
10 鹿児島	20.6%
14 栃木	20.3%
全 国	19.2%

腹囲の
リスク保有率

都道府県	(%)
1 沖縄	55.7%
2 宮城	49.2%
3 熊本	48.8%
4 秋田	48.2%
5 千葉	48.1%
6 和歌山	47.8%
7 福島	47.7%
8 北海道	47.6%
9 茨城	47.5%
10 奈良	47.3%
12 栃木	47.2%
全 国	45.7%

血圧の
リスク保有率

都道府県	(%)
1 秋田	55.5%
2 宮城	54.3%
3 福島	54.0%
4 青森	53.9%
5 山形	52.9%
6 鹿児島	52.2%
7 茨城	51.5%
8 長崎	50.9%
9 和歌山	50.5%
10 愛媛	50.3%
11 栃木	49.7%
全 国	46.9%

脂質の
リスク保有率

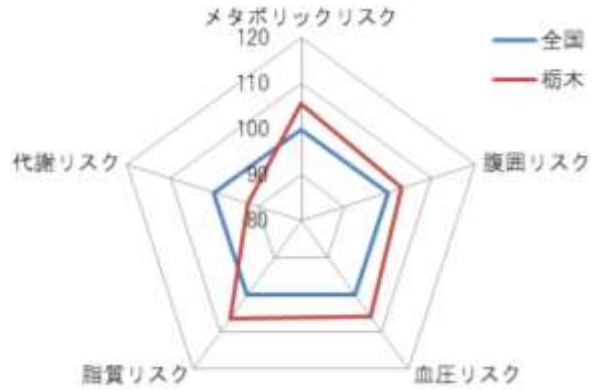
都道府県	(%)
1 沖縄	41.2%
2 秋田	39.3%
3 北海道	37.8%
4 宮城	37.7%
5 福島	37.6%
6 茨城	37.6%
7 山形	37.6%
8 熊本	37.4%
9 栃木	37.3%
10 岩手	36.9%
全 国	35.0%

代謝の
リスク保有率

都道府県	(%)
1 秋田	23.6%
2 青森	22.4%
3 高知	21.5%
4 熊本	21.2%
5 鹿児島	21.1%
6 岩手	20.9%
7 福島	20.8%
8 山口	20.5%
9 島根	20.5%
10 長崎	20.1%
39 栃木	16.6%
全 国	17.9%

・ 栃木では代謝（血糖）を除き全国平均を上回っている。

※ 全国平均を100とした場合の指数



健診に関する分析③

リスク保有率：上位10都道府県（女性）

年次：平成26年4月～平成27年3月
協会けんぽ生活習慣病予防健診データより

メタボリック
シンドロームの
リスク保有率

都道府県	(%)
1 秋田	5.2%
2 宮城	5.2%
3 熊本	5.0%
4 福島	4.9%
5 沖縄	4.9%
6 茨城	4.9%
7 栃木	4.8%
8 宮崎	4.8%
9 高知	4.8%
10 岩手	4.8%
全 国	4.1%

腹囲の
リスク保有率

都道府県	(%)
1 沖縄	17.2%
2 高知	15.2%
3 宮崎	15.2%
4 熊本	15.0%
5 宮城	14.8%
6 岩手	14.6%
7 秋田	14.6%
8 千葉	14.4%
9 鹿児島	14.4%
10 大分	14.4%
12 栃木	14.0%
全 国	12.7%

血圧の
リスク保有率

都道府県	(%)
1 福島	36.0%
2 宮城	35.4%
3 青森	35.3%
4 鹿児島	34.9%
5 秋田	34.6%
6 山口	33.7%
7 長崎	33.2%
8 栃木	33.2%
9 和歌山	32.9%
10 愛媛	32.9%
全 国	29.4%

脂質の
リスク保有率

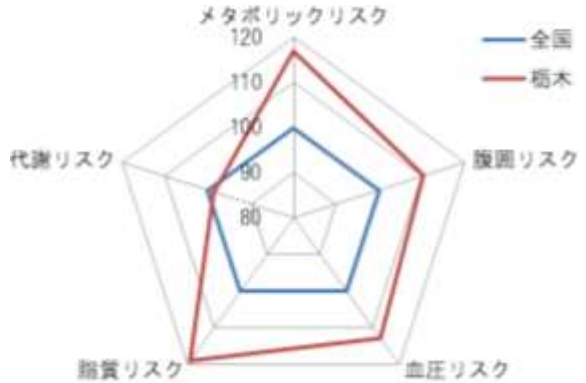
都道府県	(%)
1 栃木	18.0%
2 秋田	18.0%
3 茨城	17.3%
4 沖縄	17.0%
5 山口	16.7%
6 福島	16.6%
7 愛媛	16.6%
8 宮城	16.6%
9 岡山	16.5%
10 北海道	16.5%
全 国	15.1%

代謝の
リスク保有率

都道府県	(%)
1 鹿児島	9.1%
2 高知	9.1%
3 茨城	9.0%
4 秋田	8.9%
5 島根	8.9%
6 香川	8.7%
7 青森	8.6%
8 宮城	8.4%
9 岩手	8.4%
10 佐賀	8.4%
29 栃木	7.3%
全 国	7.4%

- ・ 栃木では代謝（血糖）を除き全国平均を上回っている。
特に脂質はワースト1位であり、その他もワースト10付近にいる。

※ 全国平均を100とした場合の指数

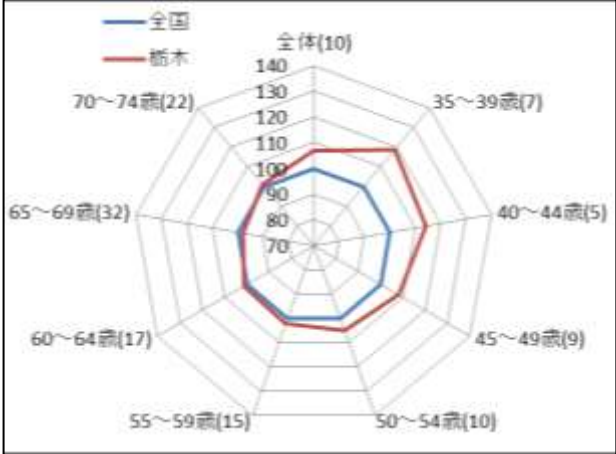


健診に関する分析④

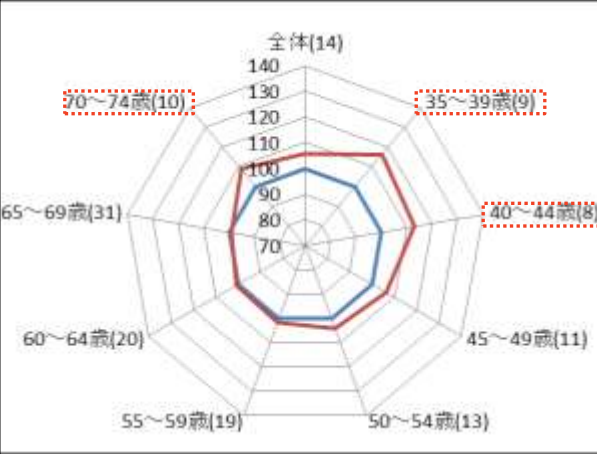
性・年齢別リスク保有率

年次：平成26年4月～平成27年3月
協会けんぽ生活習慣病予防健診データより

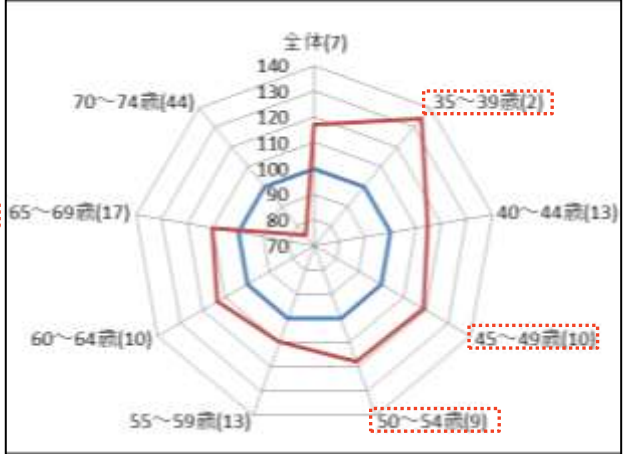
メタボリックシンドローム (計)



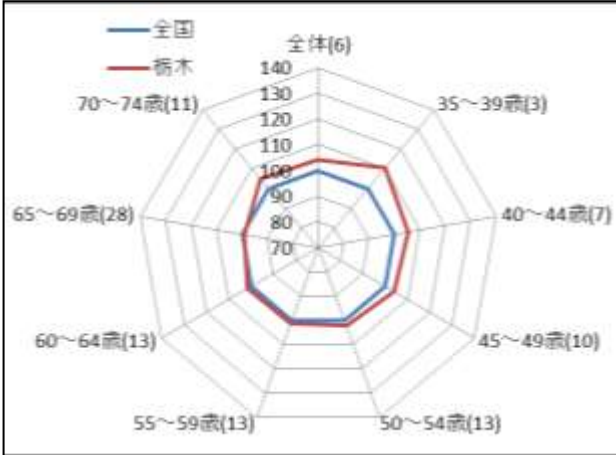
メタボリックシンドローム (男)



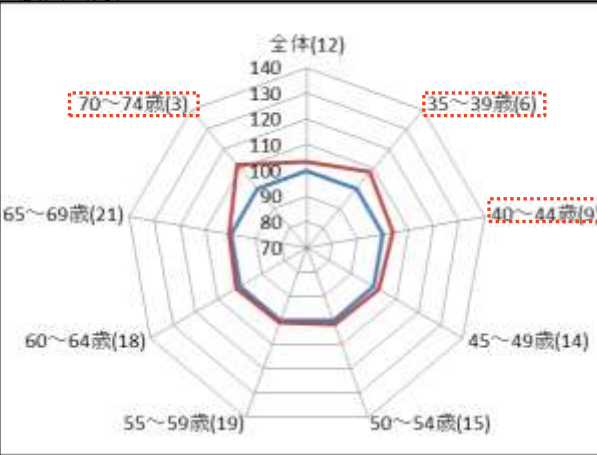
メタボリックシンドローム (女)



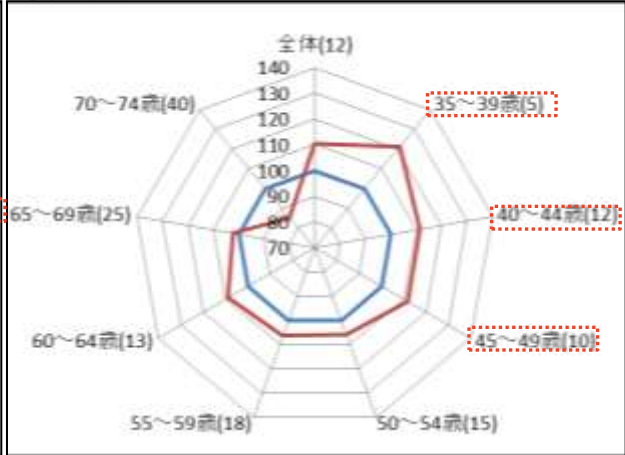
腹囲 (計)



腹囲 (男)



腹囲 (女)



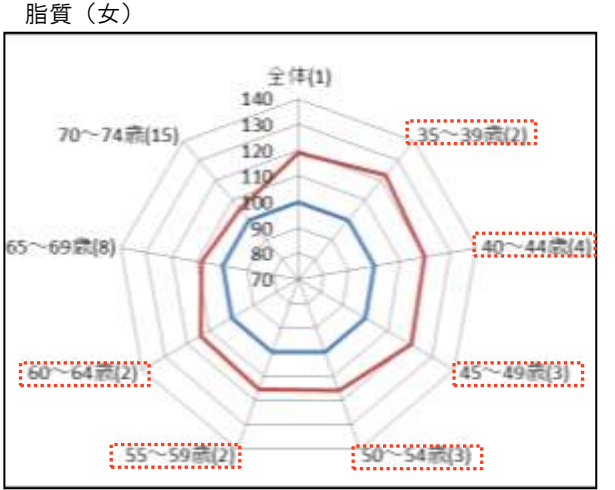
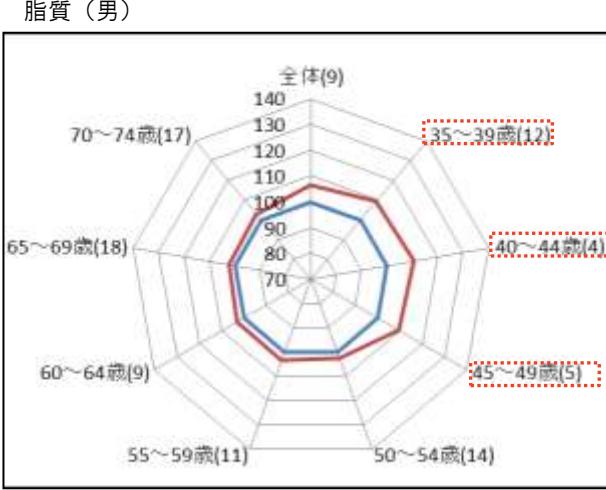
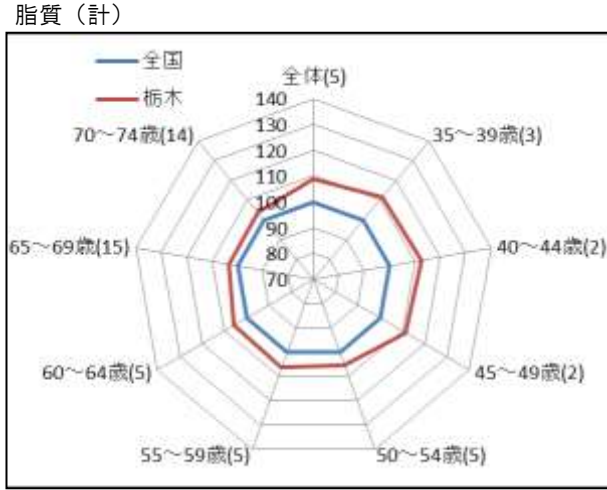
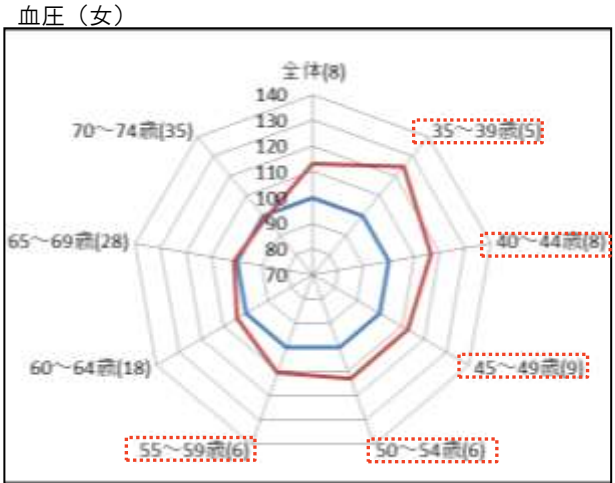
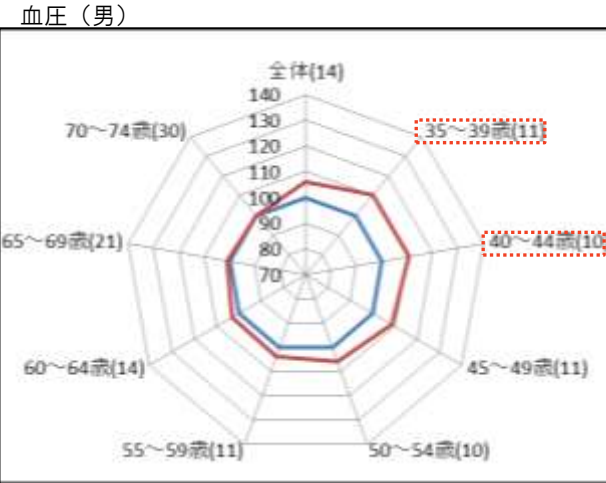
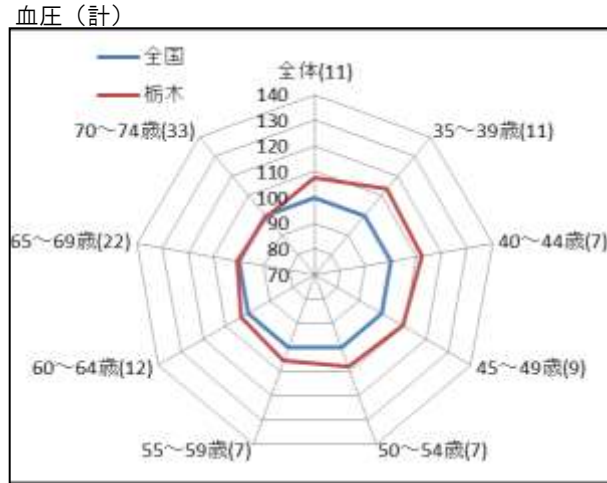
- ・メタボリスクについては、男性はほぼすべての年代で全国平均を上回り、30-40歳代と70歳代で特に大きく上回っている。女性については70歳代を除き全国平均を大きく上回っており、30-40歳代で特に大きく上回っている。
- ・腹囲リスクについても、同様の傾向にある。

※ 全国平均を100とした場合の指数
() 内の数字は全国順位

健診に関する分析⑤

性・年齢別リスク保有率

年次：平成26年4月～平成27年3月
協会けんぽ生活習慣病予防健診データより



- ・ 血圧リスクについては、男性はほぼすべての年代で全国平均を上回り、30-40歳代で特に大きく上回っている。女性についても同様に全国平均を大きく上回っており、30-50歳代で特に大きく上回っている。
- ・ 脂質リスクについても、同様の傾向にあり、女性は特に全年代で全国平均を上回っている。

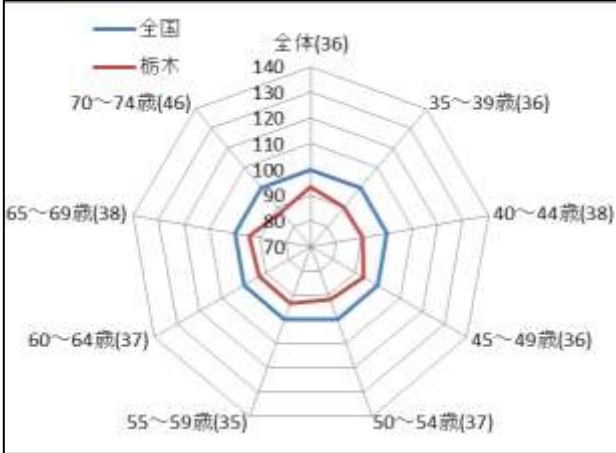
※ 全国平均を100とした場合の指数
() 内の数字は全国順位

健診に関する分析⑥

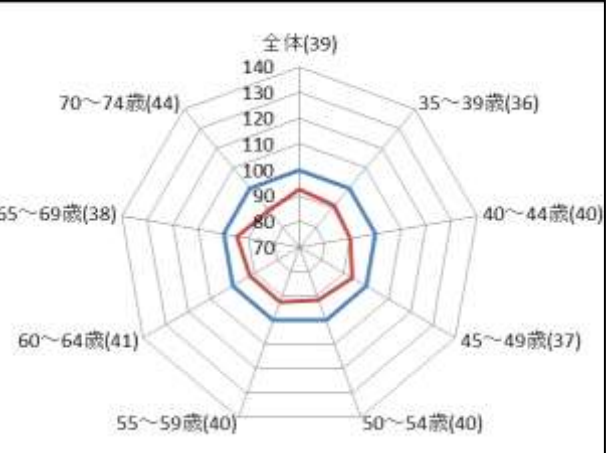
性・年齢別リスク保有率

年次：平成26年4月～平成27年3月
協会けんぽ生活習慣病予防健診データより

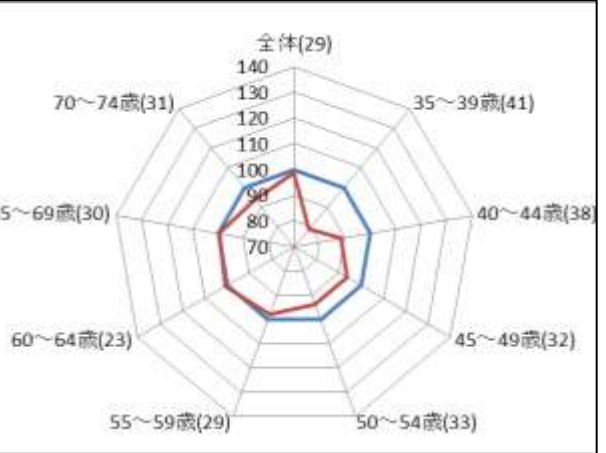
代謝（計）



代謝（男）



代謝（女）



・代謝リスクについては、男性はすべての年代で、女性もほとんどの年代で全国平均を下回っている。

※ 全国平均を100とした場合の指数
() 内の数字は全国順位