

職場内での掲示・回覧をお願いいたします。

全国健康保険協会 静岡支部  
協会けんぽ

## 令和6年3月分(4月納付分)からの

### 静岡支部の **保険料率** について

#### 健康保険料率

現行 **9.75%**

令和6年3月分  
(4月納付分)から

**9.85%**

#### 介護保険料率

現行 **1.82%**

令和6年3月分  
(4月納付分)から

**1.60%**

※40歳以上65歳未満の方(介護保険第2号被保険者)の保険料率は合わせて**11.45%**になります

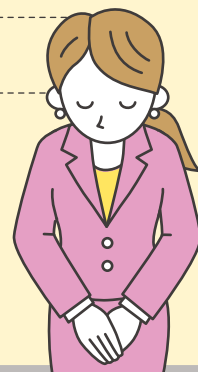
令和6年3月分(4月納付分)より

静岡支部の健康保険料率は**引き上げ**となります。

また、介護保険料率は**引き下げ**となります。

協会けんぽの保険財政については、医療費の伸びが賃金の伸びを上回る状況が続いております。加入者の皆さまの医療と健康を支えるため、何卒ご協力いただきますようお願い申し上げます。

- 健康保険料と介護保険料は、労使折半となります。
- 賞与については、支給日が令和6年3月1日以降の分から変更後の保険料率が適用されます。
- 健康保険料率は各都道府県によって異なります。



## 令和5年度 健康保険委員研修会を開催しました

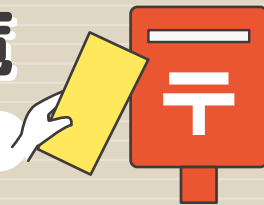
11月24日、29日、12月1日の3日間にわたり、「令和5年度健康保険委員研修会」を開催しました。

今年度は、支部職員による健康保険の給付・インセンティブ制度・健康宣言に関する研修の他、健康経営実践事業所様より取組事例の紹介を行っていただきました。ご多忙の中ご参加いただいた皆さま、ありがとうございました。

健康経営の取組事例を  
ご紹介いただいた事業所様

静岡コンサルタント株式会社  
木内建設株式会社  
ソフトブレン工業株式会社

株式会社イワサキ経営  
株式会社ユアーズ静岡  
株式会社ソフトウェアプロダクツ



## 協会けんぽ

### 健康保険の給付や任意継続等 に関する手続き

#### 再交付

- 被保険者証再交付申請書
- 高齢受給者証再交付申請書

#### 病気・ケガ・ 入院等

- 傷病手当金支給申請書
- 療養費支給申請書
- 高額療養費支給申請書
- 限度額適用認定申請書
- 限度額適用・標準負担額減額認定申請書
- 特定疾病療養受療証交付申請書
- 第三者等の行為による傷病届

#### 出産・ 育児休業

- 出産手当金支給申請書
- 出産育児一時金支給申請書
- 出産育児一時金  
内払金支払依頼書・差額申請書

#### 健康診断

- 特定健康診査受診券(セット券)申請書

#### 死亡

- 埋葬料(費)支給申請書

#### 退職後の保険 (任意継続)

- 任意継続被保険者資格取得申出書
- 任意継続被保険者資格喪失申出書
- 任意継続被保険者被扶養者(異動)届

## 日本年金機構

### 健康保険・厚生年金保険への加入 に関する手続き

#### 再交付

- 基礎年金番号通知書再交付申請書

#### 従業員の 採用

- 被保険者資格取得届

#### 変更・訂正

- 健康保険被扶養者(異動)届  
(国民年金第3号被保険者関係届書)
- 被保険者氏名変更(訂正)届※
- 被保険者住所変更届※  
※個人番号を届けていただくことで省略可能

#### 給与・賞与

- 被保険者報酬月額算定基礎届
- 被保険者報酬月額変更届
- 被保険者賞与支払届

#### 出産・ 育児休業

- 産前産後休業取得者申出書
- 育児休業等取得者申出書
- 産前産後休業終了時報酬月額変更届
- 厚生年金保険養育期間  
標準報酬月額特例申出書
- 育児休業等終了時報酬月額変更届

#### 退職・死亡

- 被保険者資格喪失届
- 健康保険被保険者証回収不能届

#### 事業所に 関するもの

- 適用事業所名称/所在地変更(訂正)届
- 事業所関係変更(訂正)届

## 全国健康保険協会(協会けんぽ)静岡支部

〒420-8512 静岡市葵区呉服町1-1-2  
静岡呉服町スクエア

郵送による提出をお願いしております。

詳細・申請書のダウンロードはこちら

協会けんぽ

検索



## 日本年金機構 名古屋広域事務センター

〒460-8565 愛知県名古屋市中区錦1-18-22  
名古屋ATビル

郵送による提出をお願いしております。窓口受付は行っていません。

詳細はホームページにてご確認ください

日本年金機構

検索



### お問い合わせ先

全国健康保険協会(協会けんぽ)  
静岡支部  
☎054-275-2770

### お問い合わせ先

三島年金事務所 ☎055-973-1166  
沼津年金事務所 ☎055-921-2201  
富士年金事務所 ☎0545-61-1900  
静岡年金事務所 ☎054-203-3707

島田年金事務所 ☎0547-36-2211  
掛川年金事務所 ☎0537-21-5524  
浜松東年金事務所 ☎053-421-0192  
浜松西年金事務所 ☎053-456-8511

