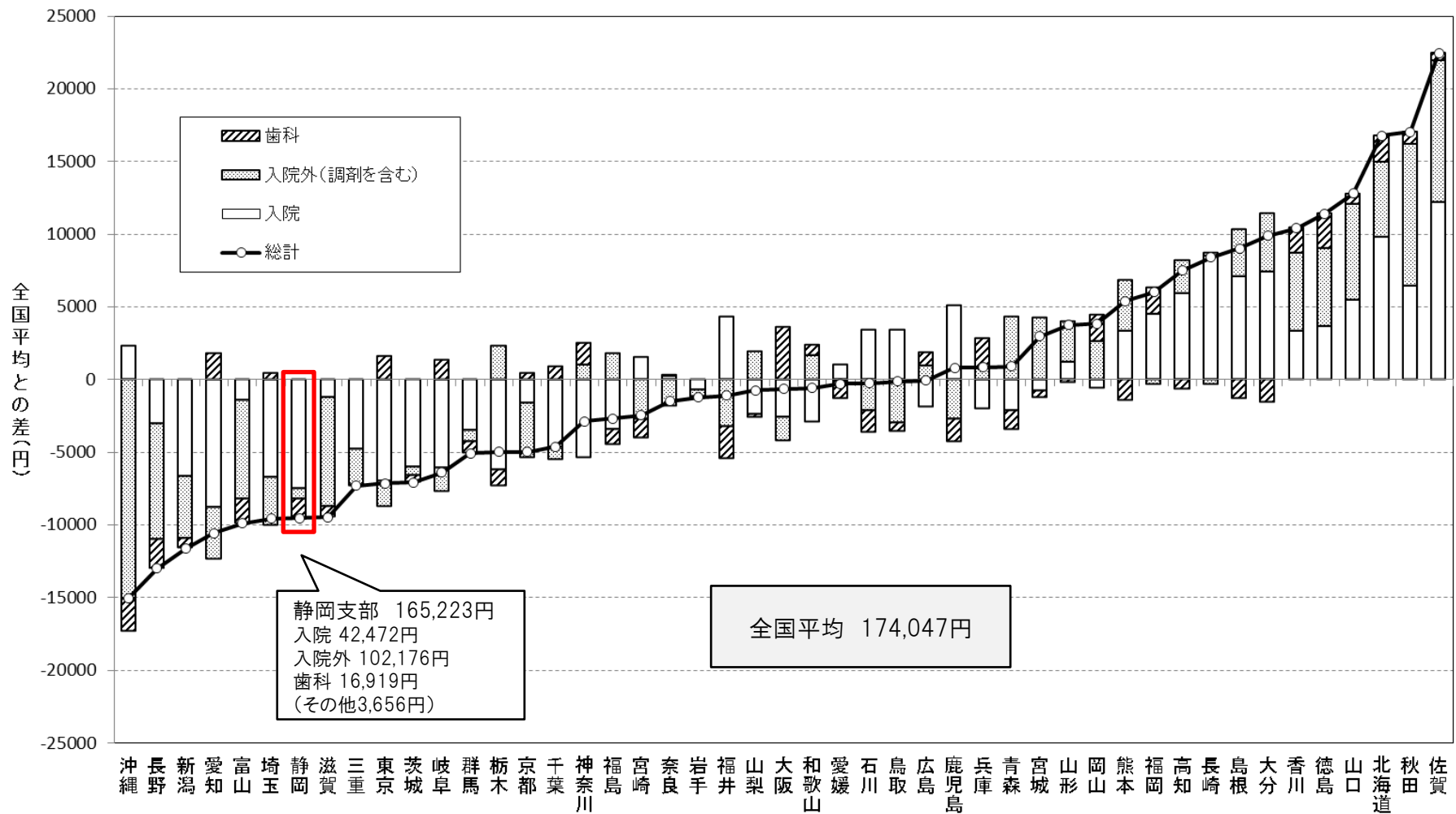


静岡支部医療費の状況について

(平成28年度医療費データより)

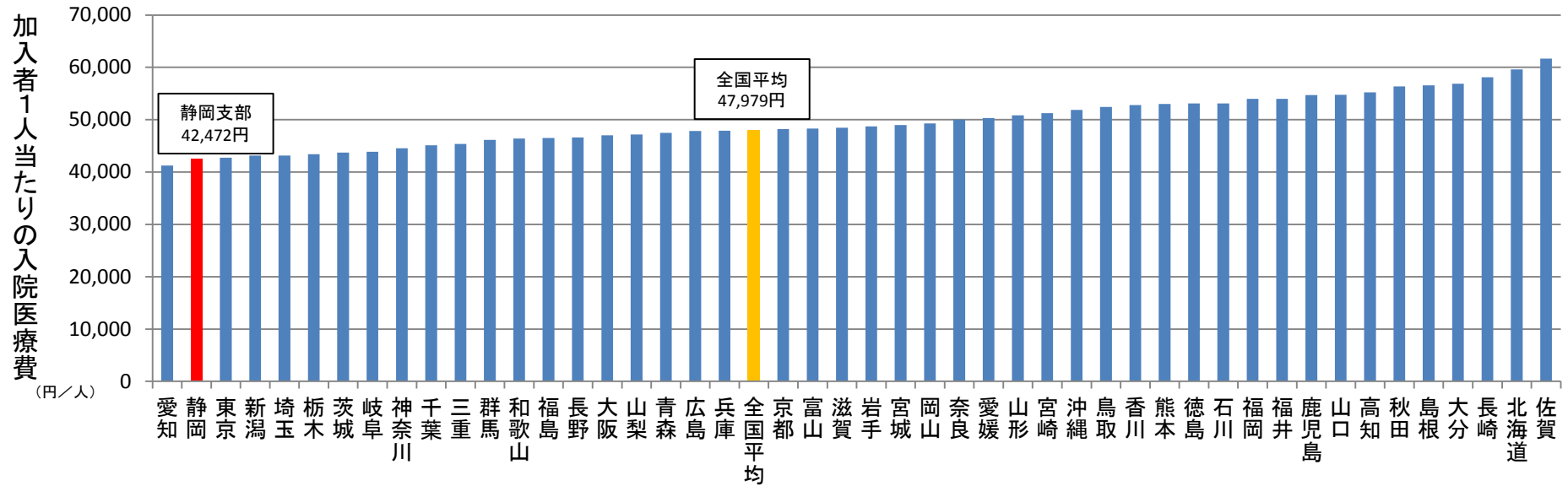
全国都道府県支部との比較

加入者1人当たり医療費の状況（全国平均との差）

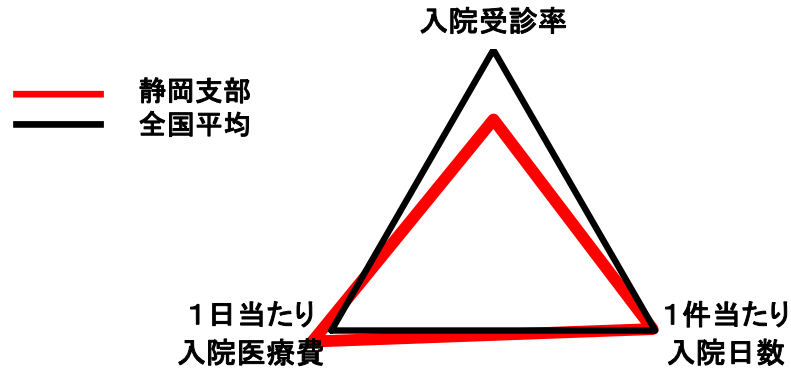


- 医療費は入院、入院外、歯科のすべての区分で全国平均を下回っており、全国で7番目に低い水準
- 特に、入院は全国で愛知に次いで2番目に低く、支部の医療費を押し下げる要因となっている

静岡支部入院医療費の状況



静岡支部と全国平均との入院要素の比較

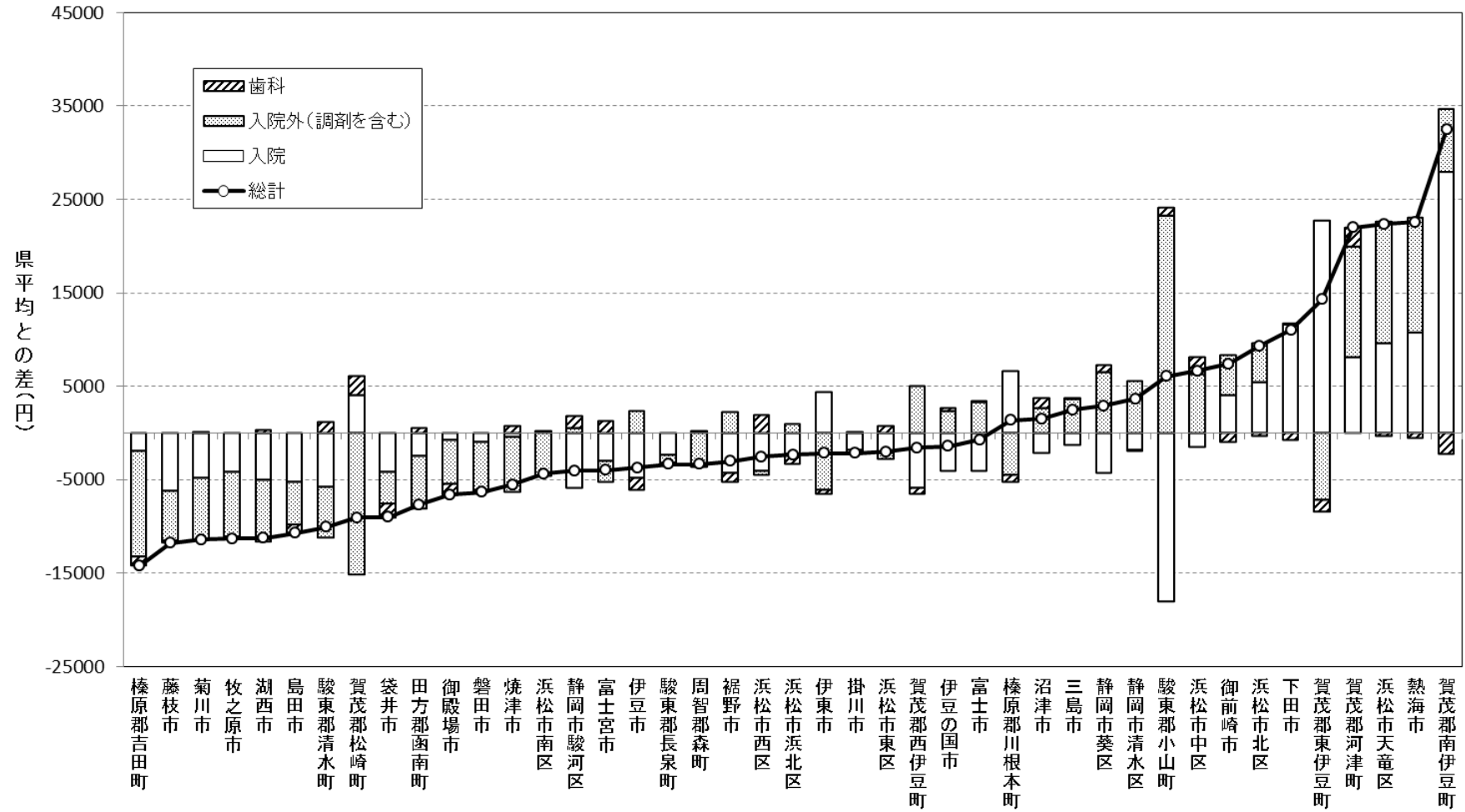


	入院受診率 (千人当たり)	1件当たり 入院日数	1日当たり 入院医療費
静岡支部 (対全国平均比)	83.86人 (85.1%)	9.76日 (99.3%)	51,895円 (104.7%)
全国平均	98.49人	9.82日	49,584円

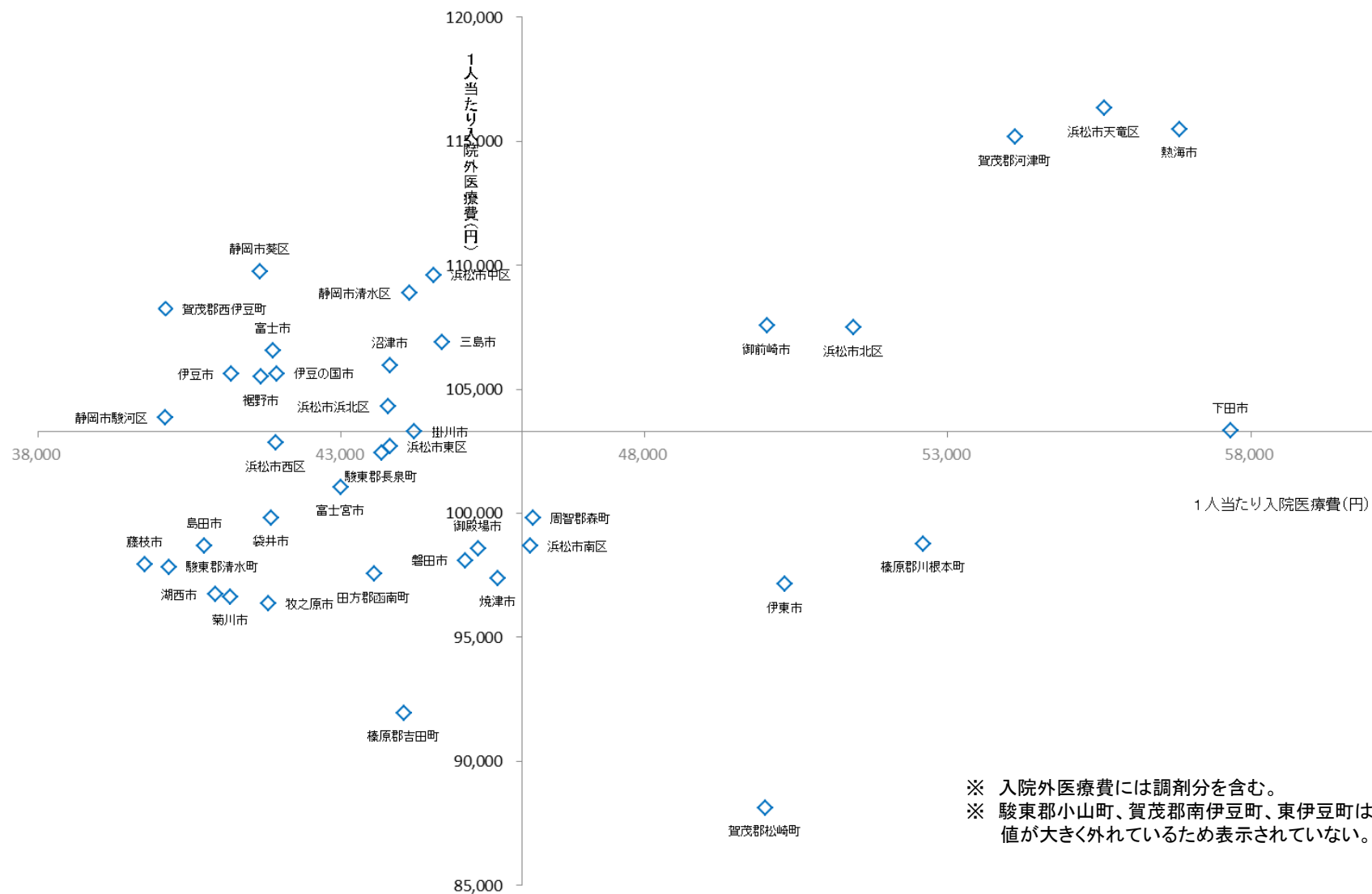
- 1件当たりの入院日数は、ほぼ全国平均並み、1日当たりの入院医療費はむしろ全国平均より高い
- 入院受診率の低さが静岡支部の入院医療費が低い要因と考えられる (入院受診率 全国最小)

静岡県内市町の状況(参考)

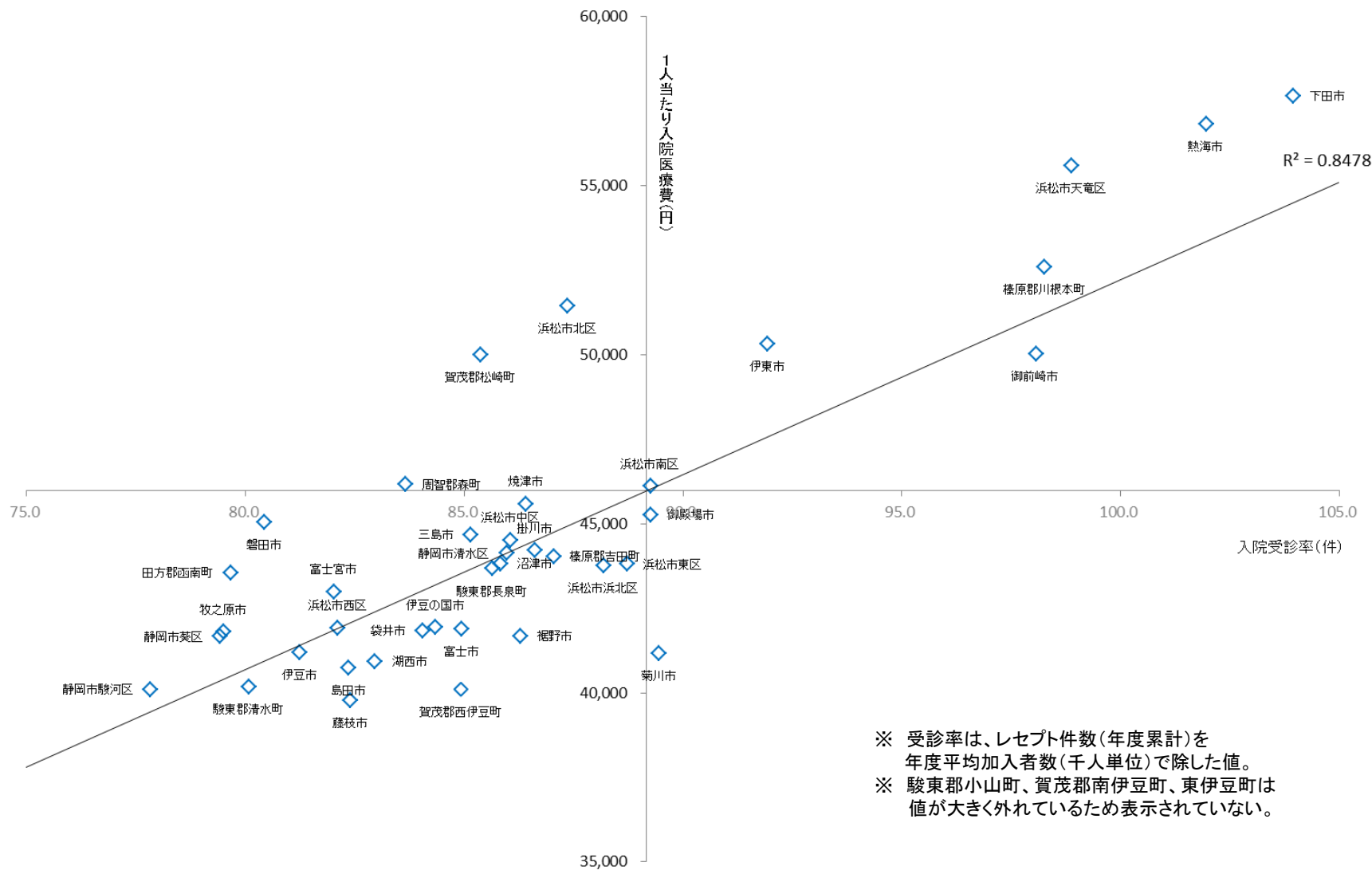
市町別加入者1人当たり医療費の状況（静岡県平均との差）



加入者1人当たり入院医療費と加入者1人当たり入院外医療費（静岡県）



加入者1人当たり入院医療費と入院受診率（静岡県）



※ 受診率は、レセプト件数(年度累計)を
年度平均加入者数(千人単位)で除した値。
※ 駿東郡小山町、賀茂郡南伊豆町、東伊豆町は
値が大きいため表示されていない。

