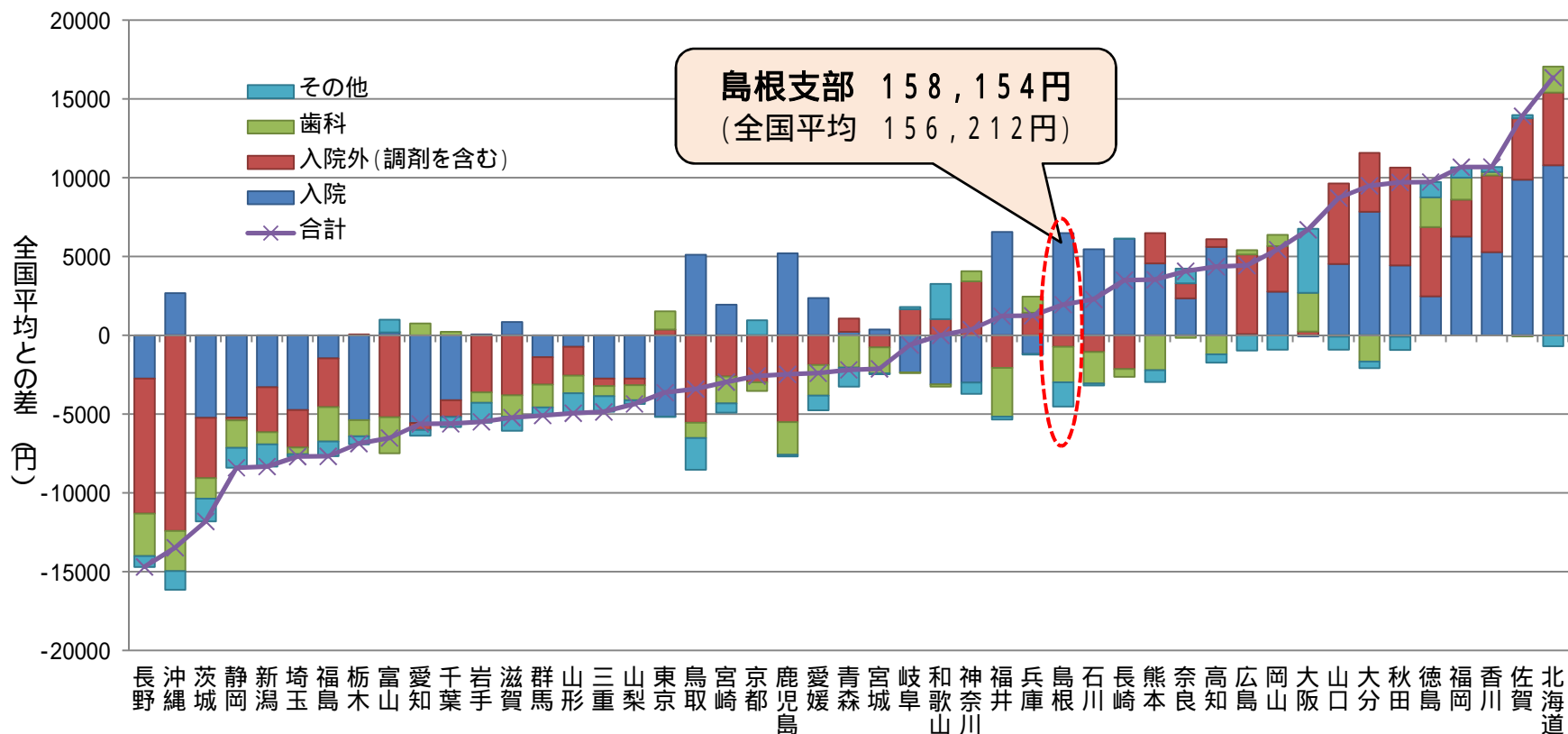


# 島根支部における医療費の状況と傾向

## (第4版)

## 医療費をベースとした分析

### 1. 都道府県支部別加入者1人当たり医療費の状況（全国平均との差）【平成22年度】

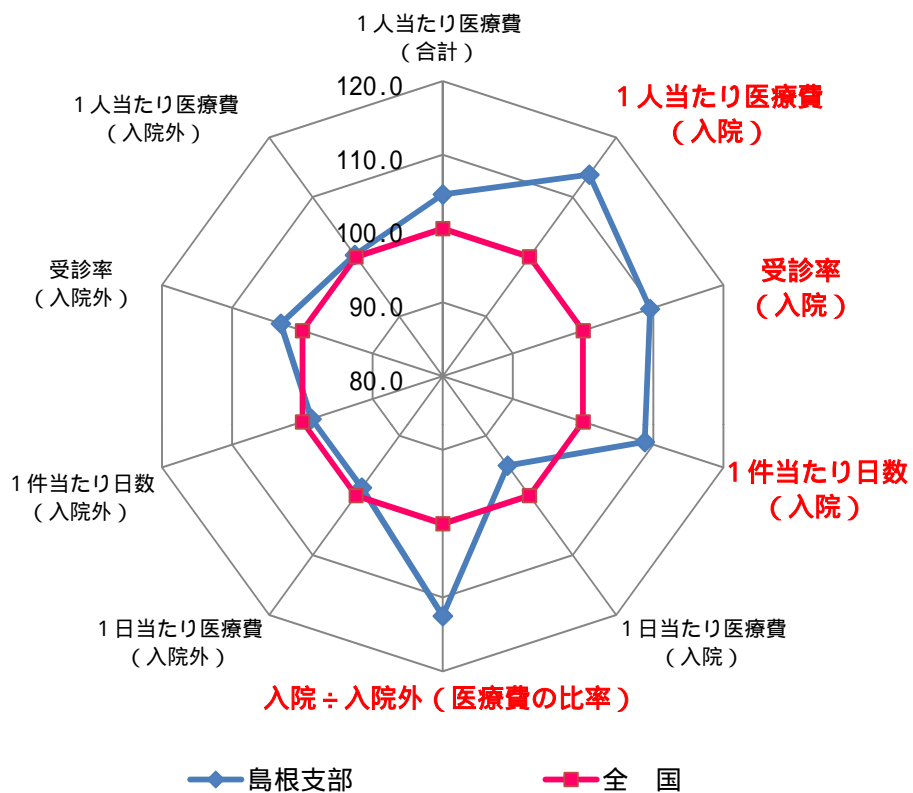


注1. 医療費は、社会保険診療報酬支払基金審査分(入院、入院外、歯科、調剤、入院時食事療養費・生活療養費、訪問看護療養費)、療養費(柔道整復療養費等)、移送費に係るものであり、図中の「その他」は、入院、入院外、歯科、調剤以外の医療費を表す。  
注2. 加入者1人当たり医療費は、年齢調整前の額である。

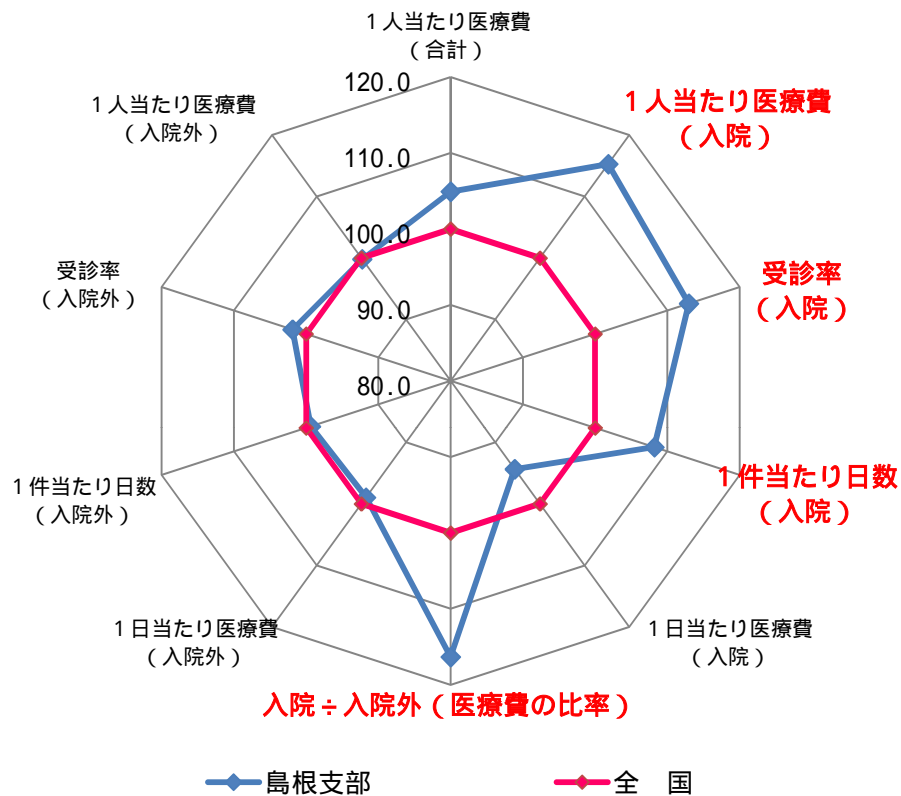
島根支部の加入者1人当たりの医療費(合計)は158,154円で全国で17番目に高い。特に、入院の1人当たり医療費は、全国で5番目に高い。

## 2. 医療費に関するレーダーチャート

【平成21年度】



【平成22年度】



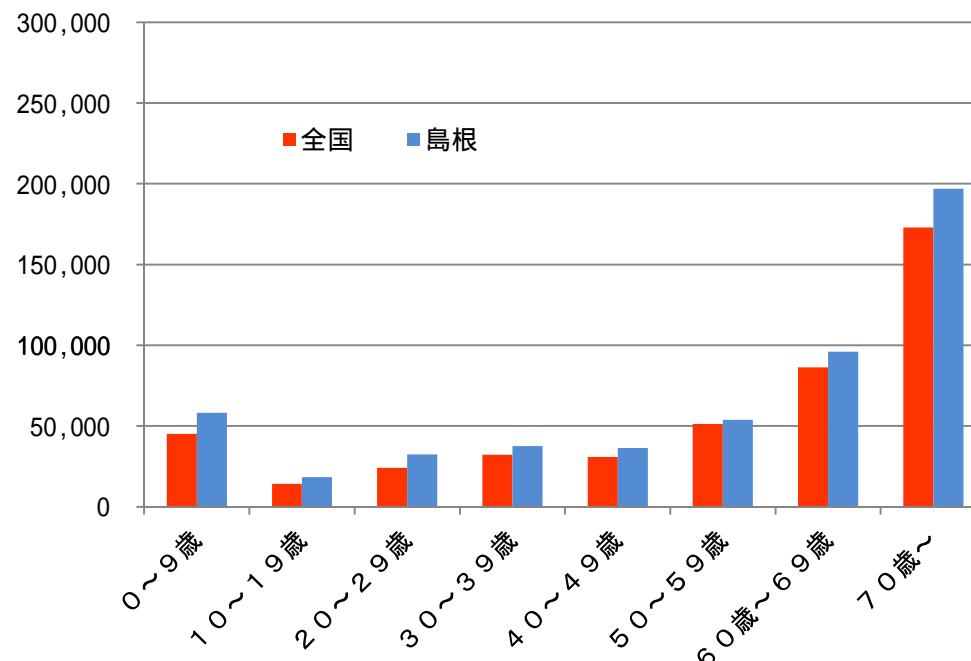
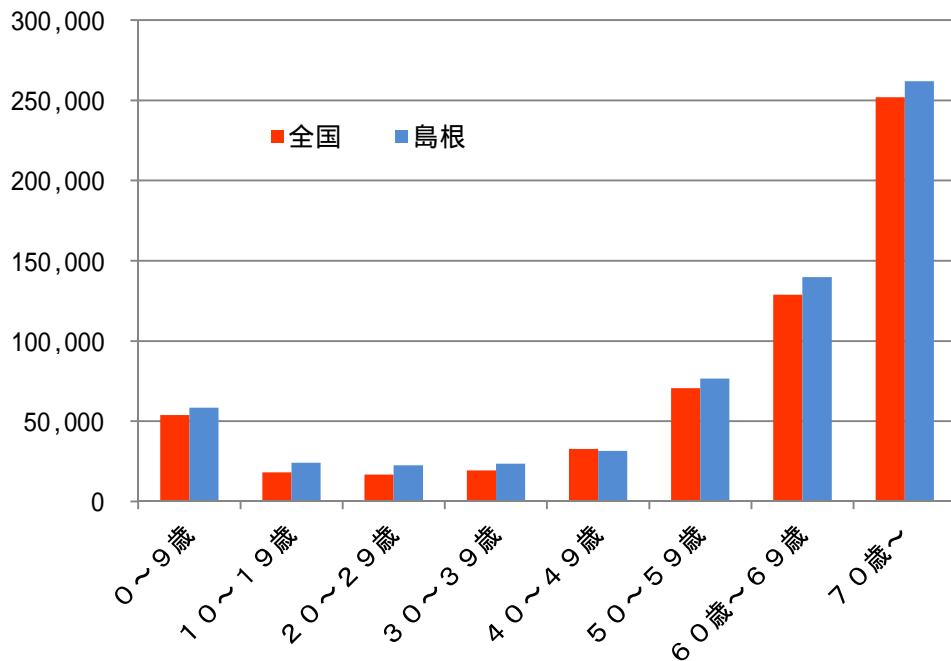
データ：統計システムより算定ベースで集計

(注1) 1人当たり医療費は入院・入院外を合計したもの

(注2) 入院外医療費には調剤分を含む

### 3. 1人当たり医療費の性・年齢階層別分析

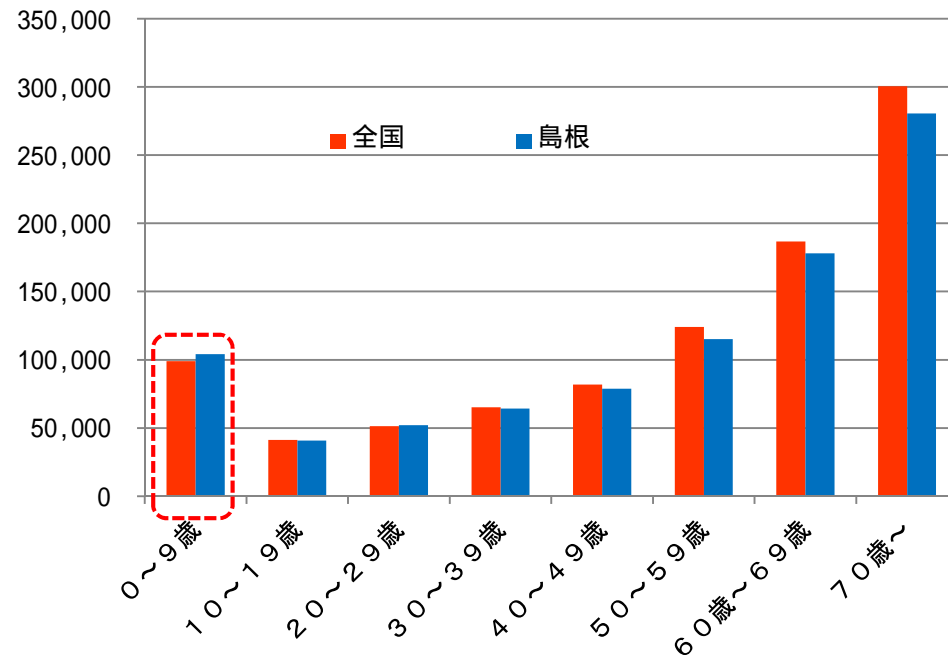
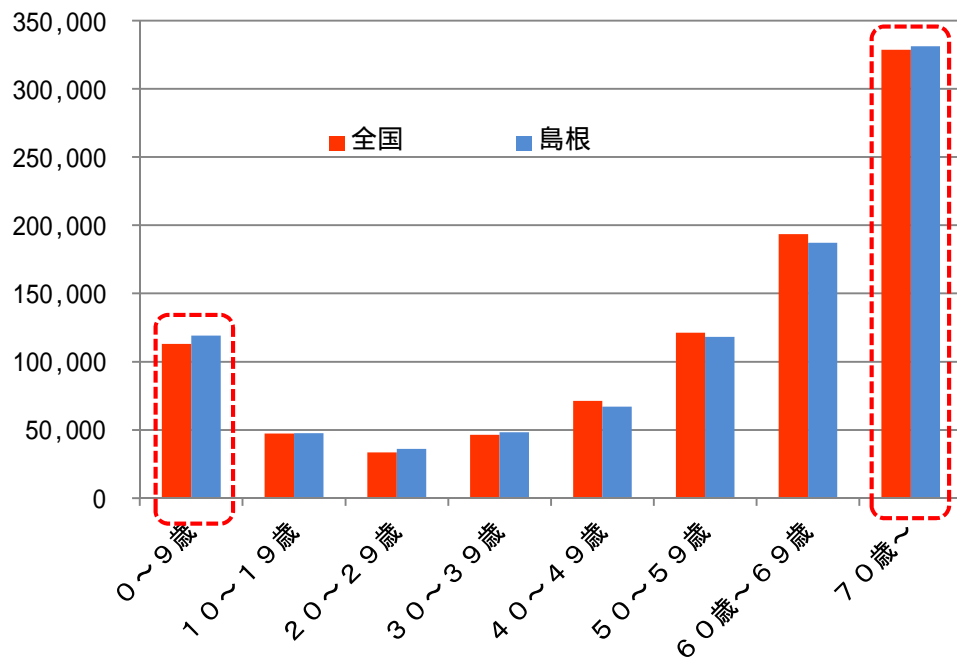
#### (1) 入院の1人当たり医療費



データ：統計システムより算定ベースで集計  
年次：平成22年度（4～3月）

島根支部の年齢階層別の1人当たり入院医療費は、40～49歳の男性を除くすべての性・年齢階層において全国値を上回っている。また、全国的に1人当たり医療費は年齢が高くなるにつれて女性に比べて男性の方が高くなる傾向にある。

(2) 入院外の1人当たり医療費

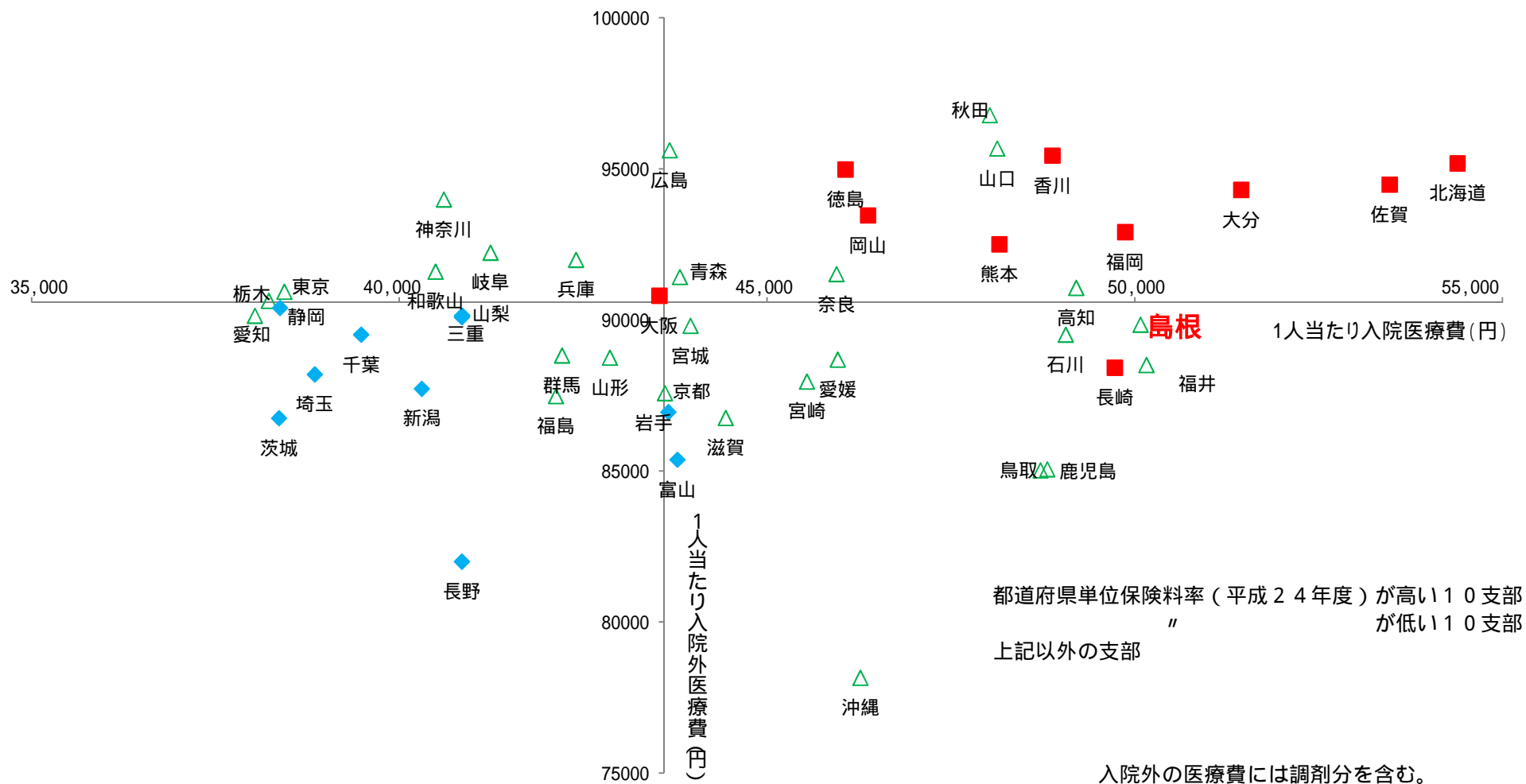


データ：統計システムより算定ベースで集計  
年次：平成22年度(4~3月)

島根支部の年齢階層別の1人当たり入院外医療費は、0歳~9歳が男女共に全国値を上回っている。

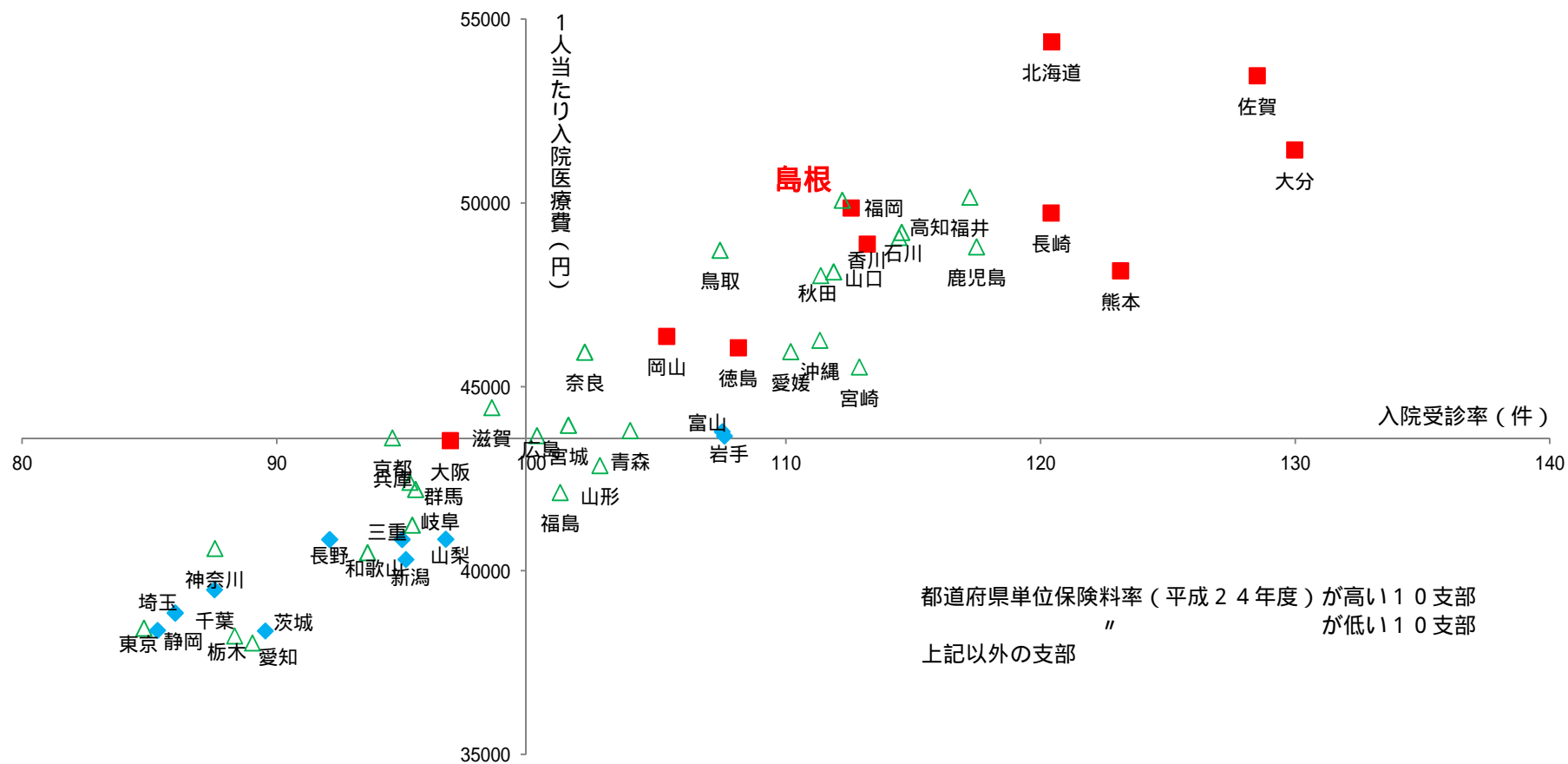
## 5. 医療費と医療費の構成要素との相関関係

### (1) 加入者1人当たり入院医療費と加入者1人当たり入院外医療費 【平成22年度】



島根支部は1人当たり入院医療費は全国値を大きく上回っており他支部と比較しても高い水準であるが、1人当たり入院外医療費は全国値並みである。

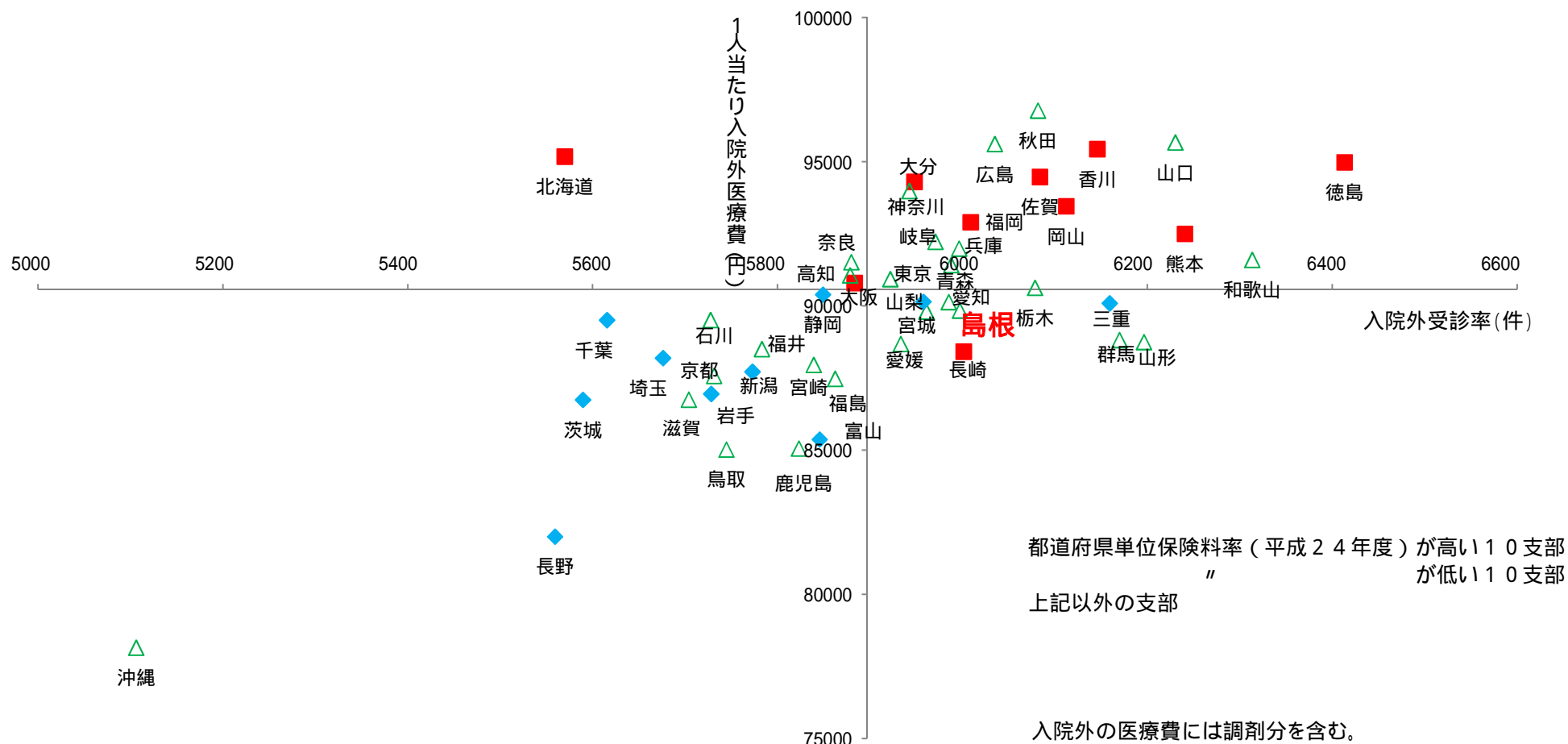
(2) 加入者1人当たり入院医療費と入院受診率 【平成22年度】



都道府県単位保険料率(平成24年度)が高い10支部  
 " 低い10支部  
 上記以外の支部

島根支部は入院の受診率、1人当たり医療費ともに全国値を大きく上回っている。  
 また、全国的な傾向として、入院の受診率が増えるにつれ、入院にかかる医療費も増える傾向が見られる。

( 3 ) 加入者 1 人当たり入院外医療費と入院外受診率 【平成 2 2 年度】



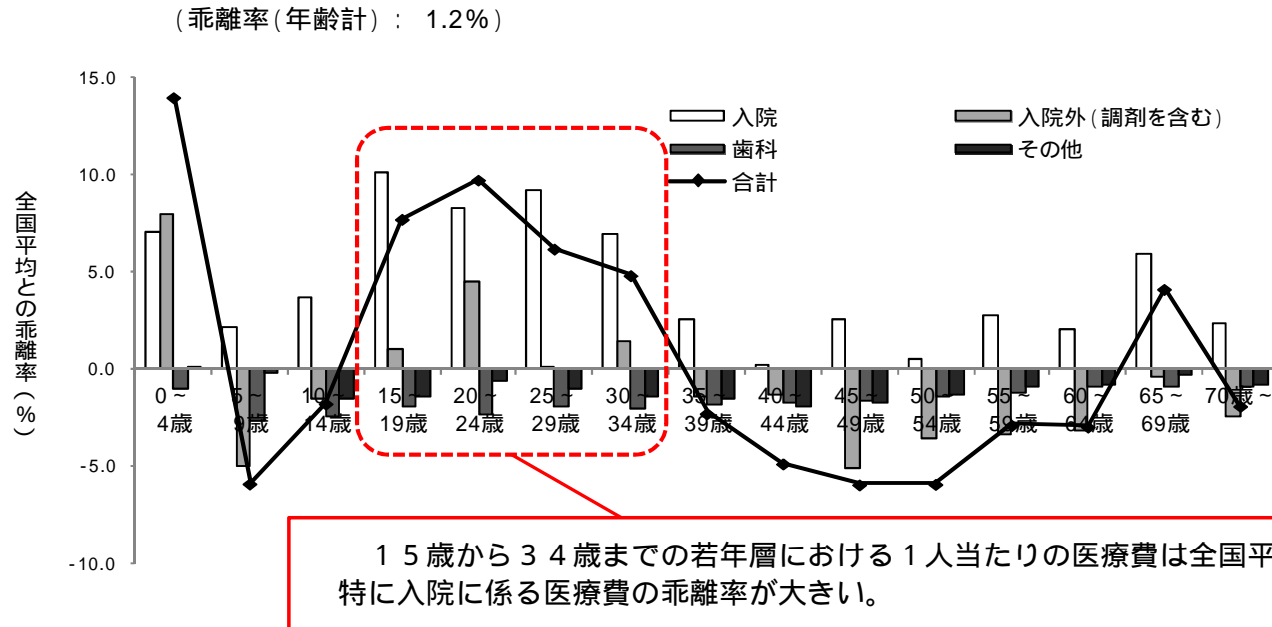
島根支部の入院外の受診率は、全国値を上回っているが、1人当たりの入院外医療費では全国値並みである。また、全国的な傾向として、入院外の受診率が増えると、入院外にかかる医療費も増える傾向が見られる。



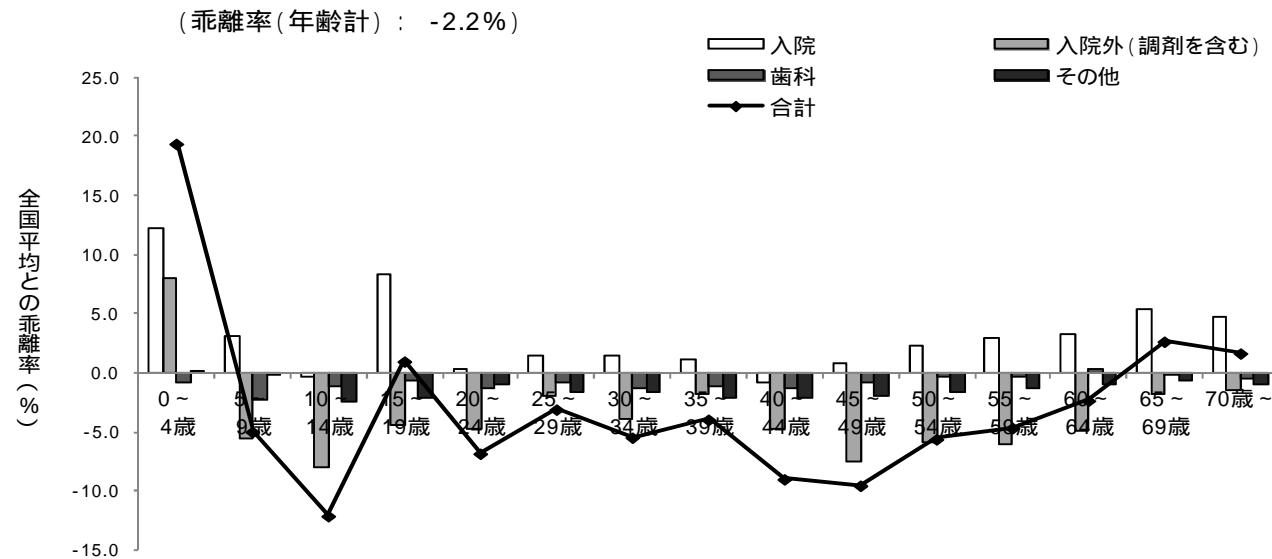
6. 年齢階級別加入者1人当たり医療費の全国平均との乖離率及び診療種別寄与度分解【平成22年度】



島根県

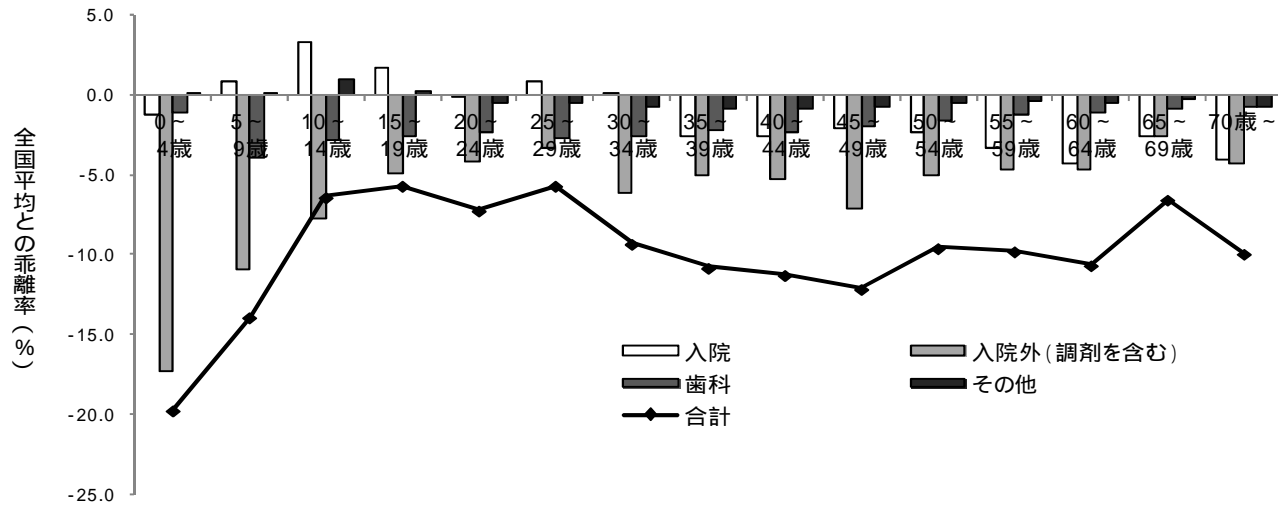


鳥取県

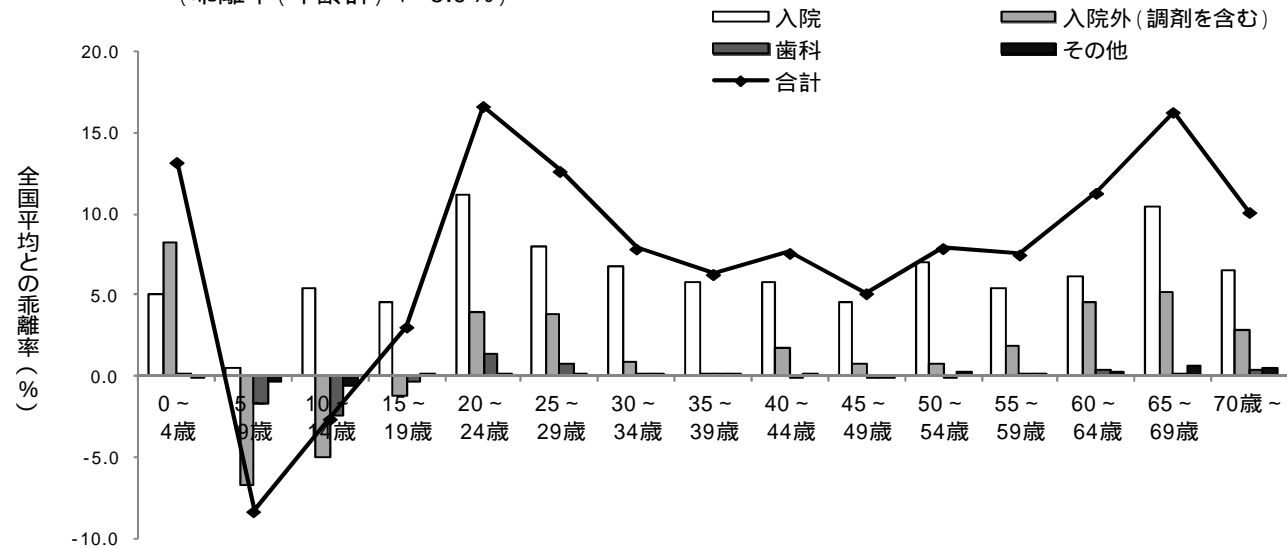




(乖離率(年齢計) : -9.4%)



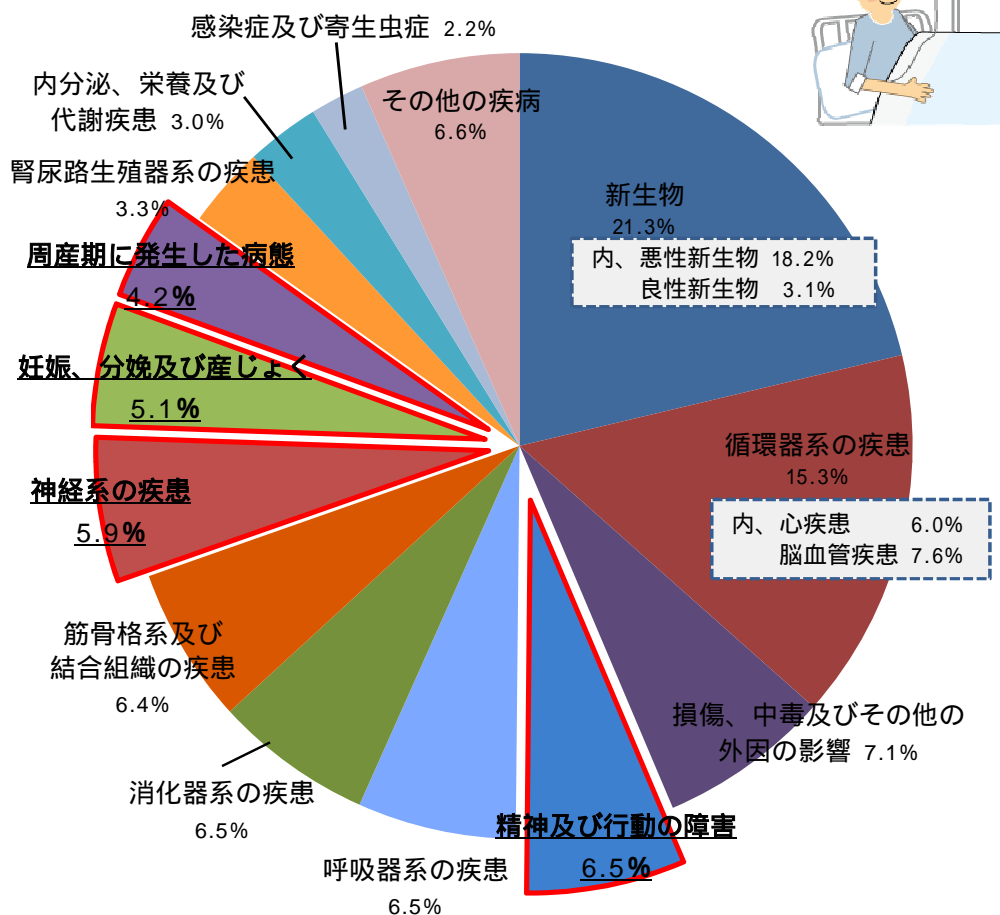
(乖離率(年齢計) : 8.9%)



## 7. 医療費の構成比（平成22年4月～平成23年3月）

### 入院

#### 島根支部の内訳



#### 島根支部の構成比上位10傷病

黄色の箇所は、全国値よりも構成比が高い項目

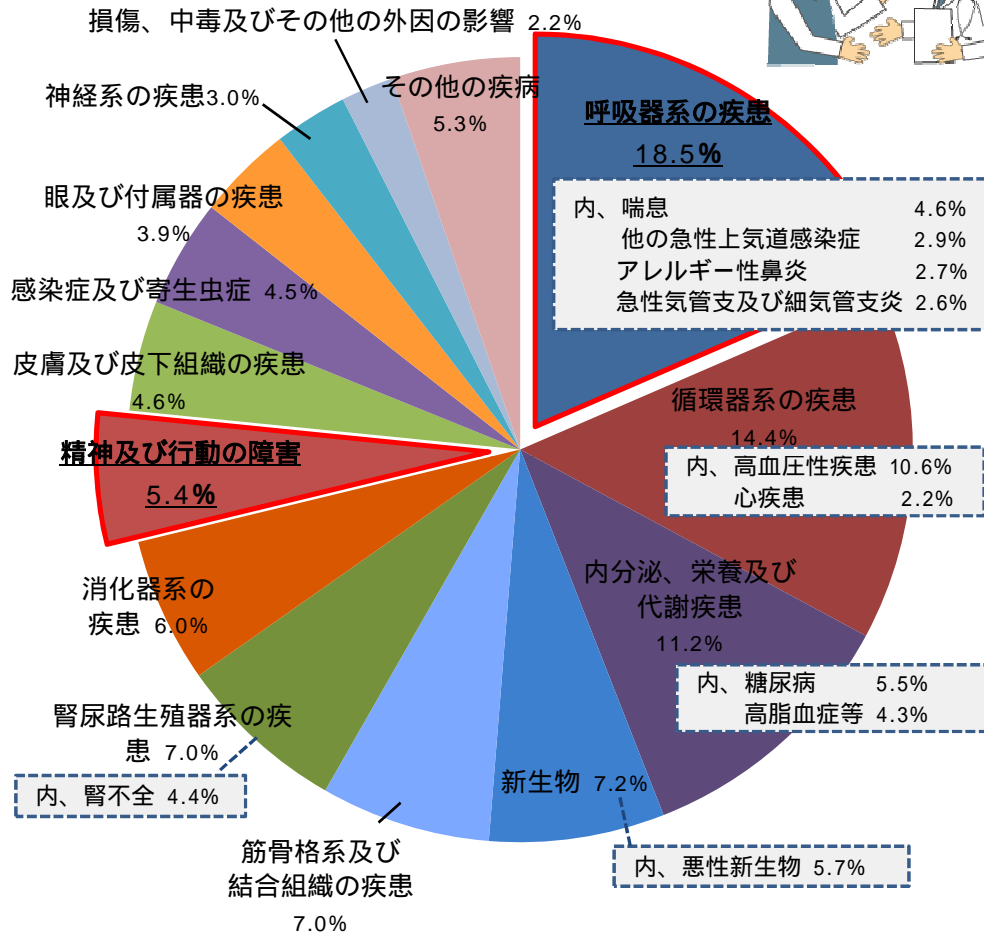
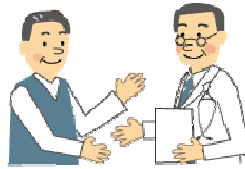
順位	傷病名	構成比 (島根)	構成比 (長野)	構成比 (全国)
1	新生物	21.3%	23.7%	24.4%
2	循環器系の疾患	15.3%	16.9%	16.4%
3	損傷、中毒及びその他の外因の影響	7.1%	6.7%	6.6%
4	精神及び行動の障害	6.5%	5.0%	4.7%
5	呼吸器系の疾患	6.5%	5.0%	6.0%
6	消化器系の疾患	6.5%	7.1%	7.6%
7	筋骨格系及び結合組織の疾患	6.4%	7.2%	6.9%
8	神経系の疾患	5.9%	5.4%	4.3%
9	妊娠、分娩及び産じょく	5.1%	4.9%	4.4%
10	周産期に発生した病態	4.2%	2.9%	3.0%

データ：平成22年4月～平成23年3月分のレセプトの集計値

（ただし、入院については電子レセプトのみ、入院外については電子レセプト及び電算機で作成されたレセプト（続紙付レセプトを除く）であり、調剤レセプトを接続させている）

入院外

島根支部の内訳



島根支部の構成比上位10傷病

黄色の箇所は、全国値よりも構成比が高い項目

順位	傷病名	構成比 (島根)	構成比 (長野)	構成比 (全国)
1	呼吸器系の疾患	18.5%	15.4%	17.7%
2	循環器系の疾患	14.4%	14.9%	14.9%
3	内分泌、栄養及び代謝疾患	11.2%	11.4%	11.3%
4	新生物	7.2%	8.0%	7.4%
5	筋骨格系及び結合組織の疾患	7.0%	8.5%	7.4%
6	腎尿路生殖器系の疾患	7.0%	6.9%	6.8%
7	消化器系の疾患	6.0%	5.9%	6.4%
8	精神及び行動の障害	5.4%	5.2%	4.5%
9	皮膚及び皮下組織の疾患	4.6%	4.5%	4.8%
10	感染症及び寄生虫症	4.5%	4.0%	4.2%

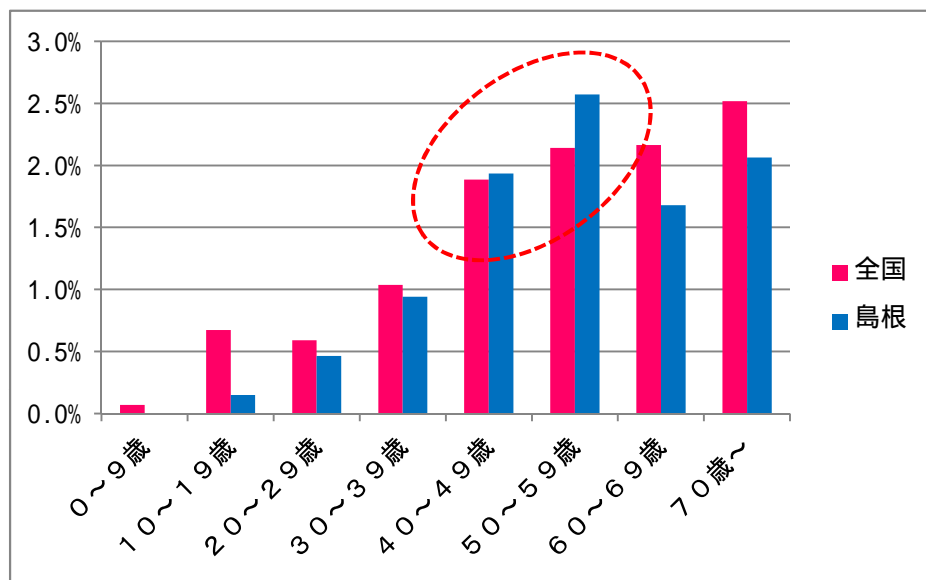
データ：平成22年4月～平成23年3月分のレセプトの集計値

(ただし、入院については電子レセプトのみ、入院外については電子レセプト及び電算機で作成されたレセプト(続紙付レセプトを除く)であり、調剤レセプトを接続させている)

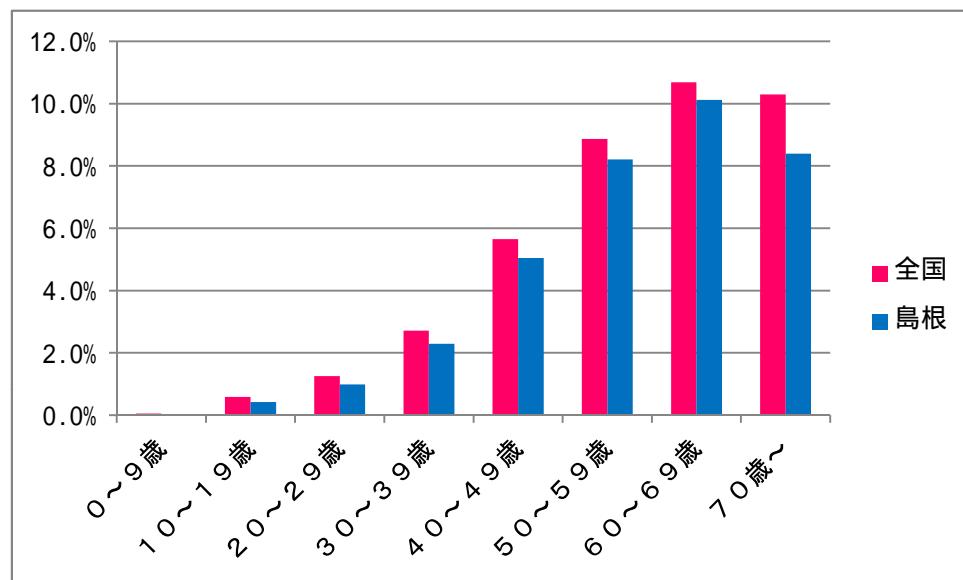
## 8. 年齢階級別医療費データに占める生活習慣病の割合

### (1) 糖尿病の占める割合

入院



入院外

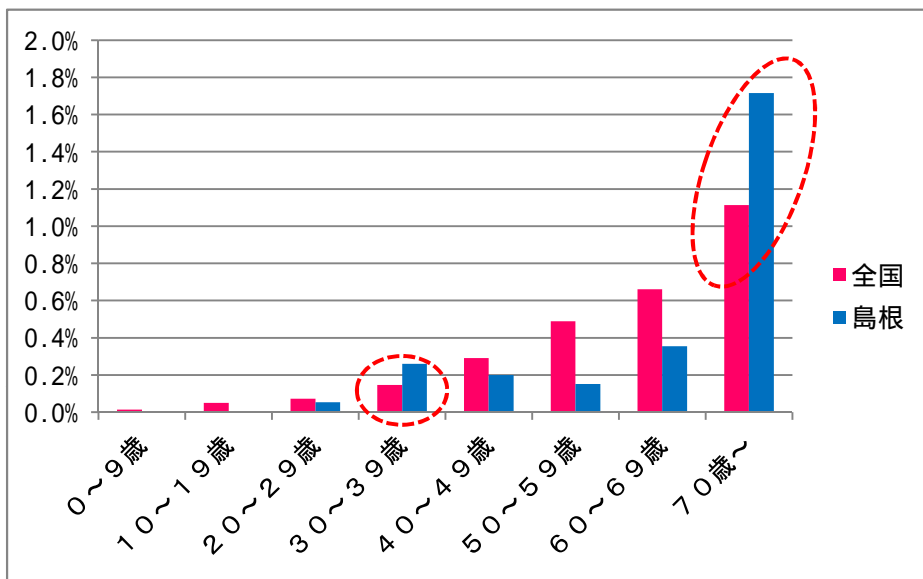


データ：平成22年度協会けんぽレセプトデータから集計

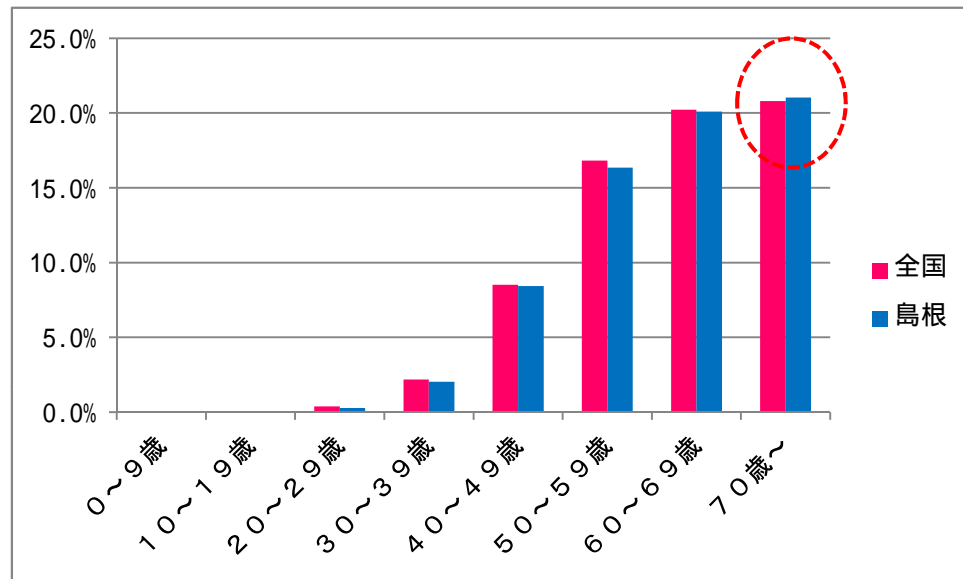
島根支部の医療費に占める糖尿病の割合は、入院においては「40～59歳」が全国値を上回っている。また、入院外においてはすべての年齢階級において全国値を下回っている。

(2) 高血圧性疾患の占める割合

入院



入院外

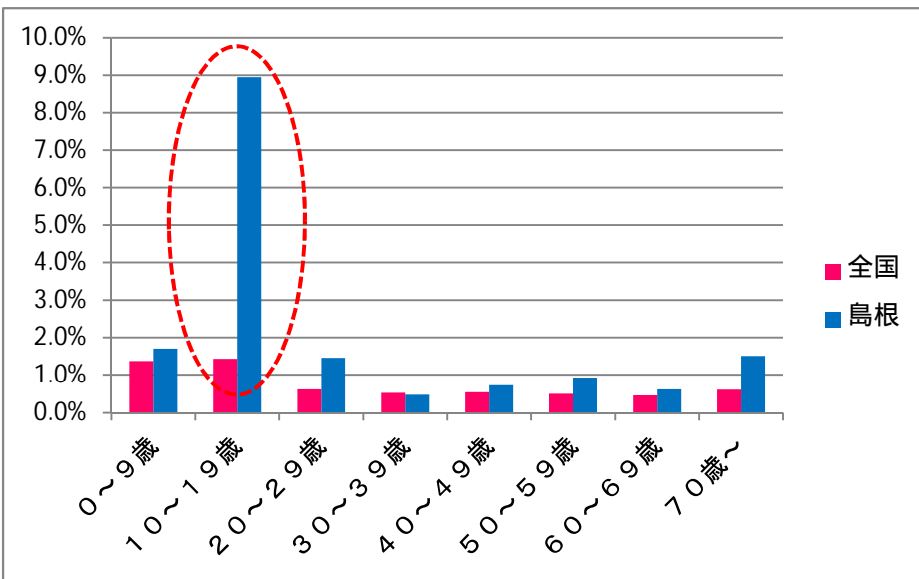


データ：平成22年度協会けんぽレセプトデータから集計

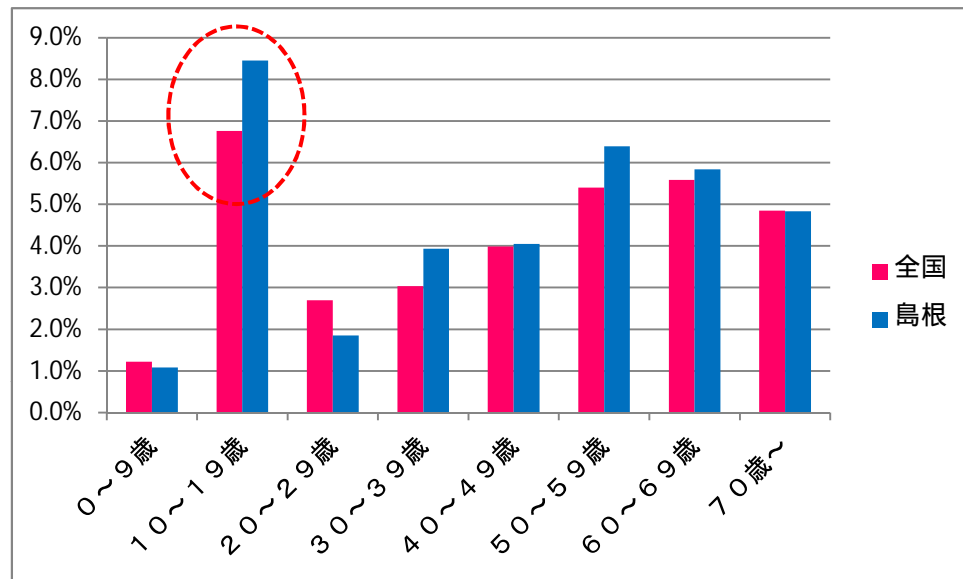
島根支部の医療費に占める高血圧症疾患の割合は、入院においては「30～39歳」、「70歳～」の年齢階級で全国値を上回っている。また、入院外においては「70歳～」の年齢階級において全国値を上回っている。

(3) 他の内分泌、栄養及び代謝疾患の占める割合

入院



入院外



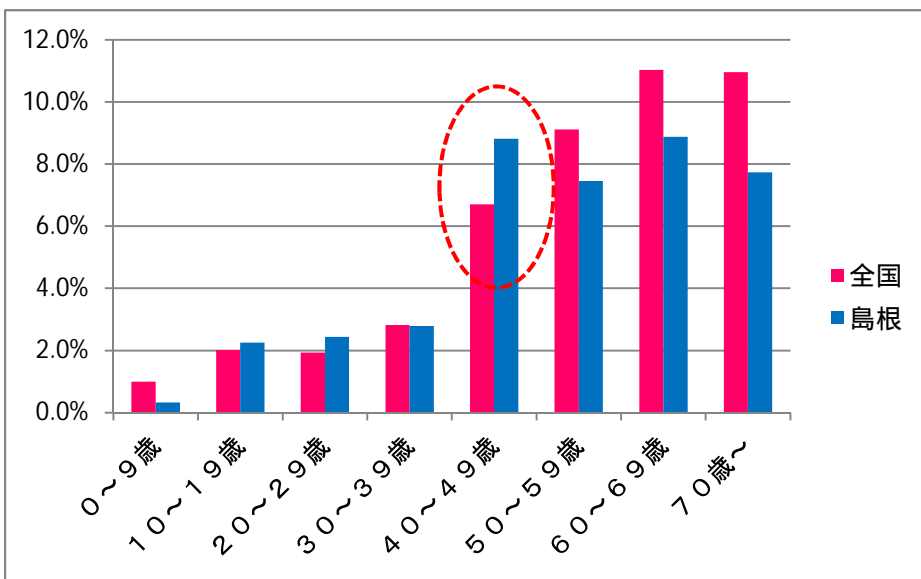
データ：平成22年度協会けんぽレセプトデータから集計

島根支部の医療費に占める他の内分泌、栄養及び代謝疾患の割合は、入院においては30～39歳の年齢階級を除く年齢で全国値を上回っており、特に10～19歳の階級における割合は全国値を大きく上回っている。

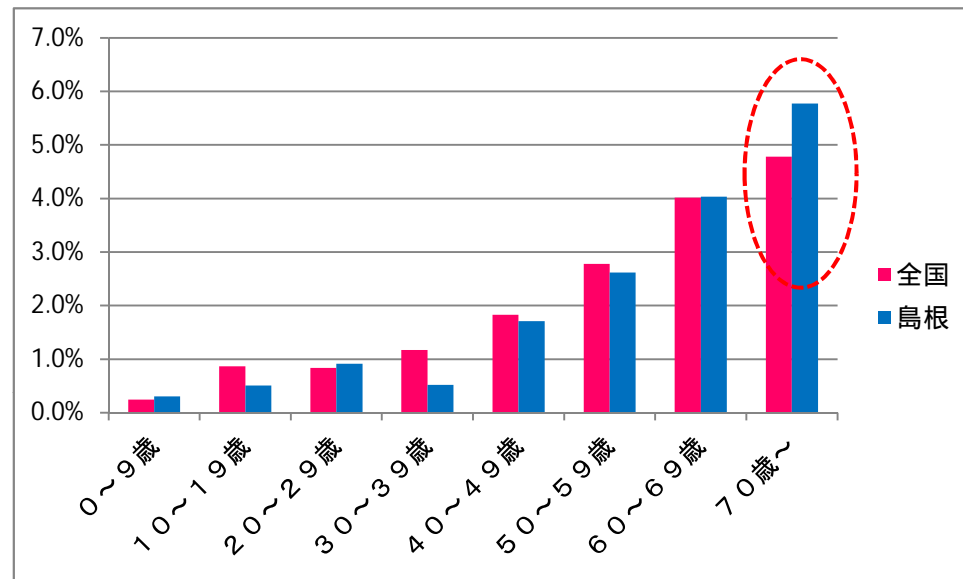
また、入院外においても10～19歳の階級における割合が全国値を上回っており、全国的な傾向としても割合が高い年齢階級となっている。

#### (4)心疾患の占める割合

##### 入院



##### 入院外



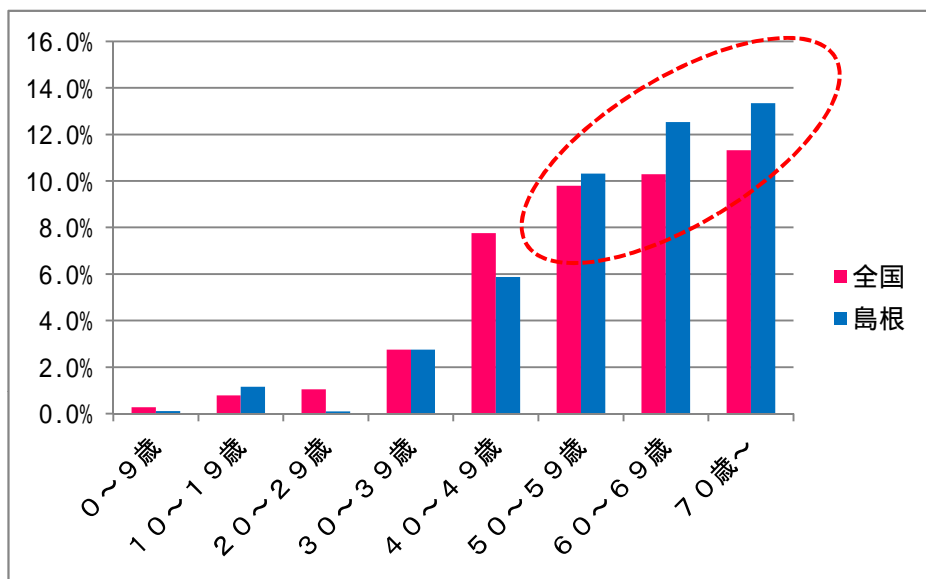
データ：平成22年度協会けんぽレセプトデータから集計

島根支部の医療費に占める心疾患の割合は、入院においては40～49歳の階級で全国値を大きく上回っている。また、入院外においては70歳～の階級で全国値を上回っている。

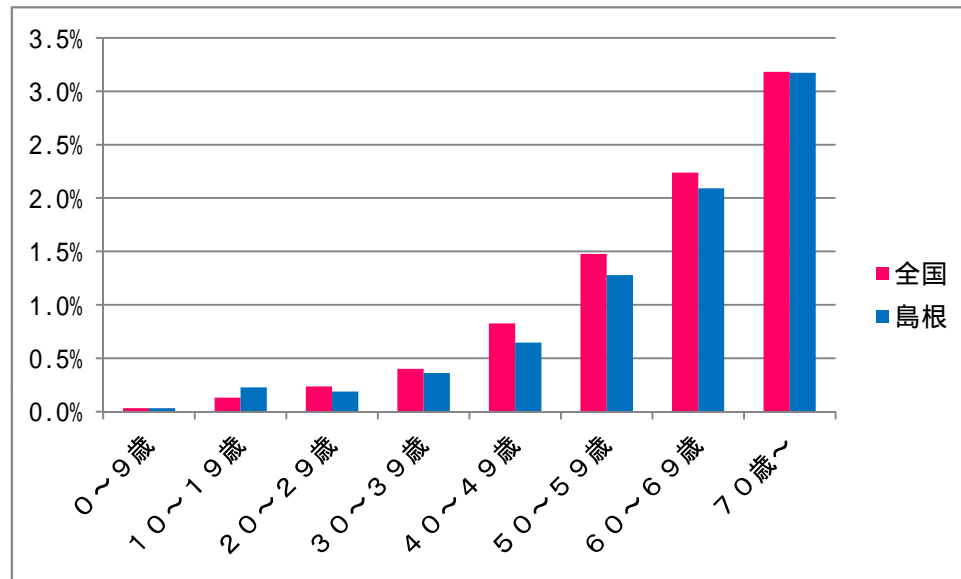


(5) 脳血管疾患の占める割合

入院



入院外

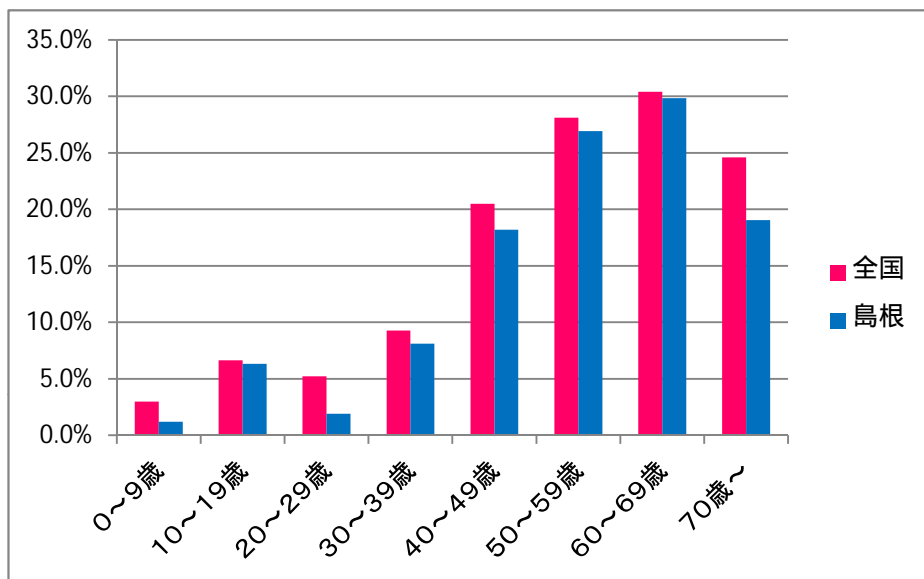


データ：平成22年度協会けんぽレセプトデータから集計

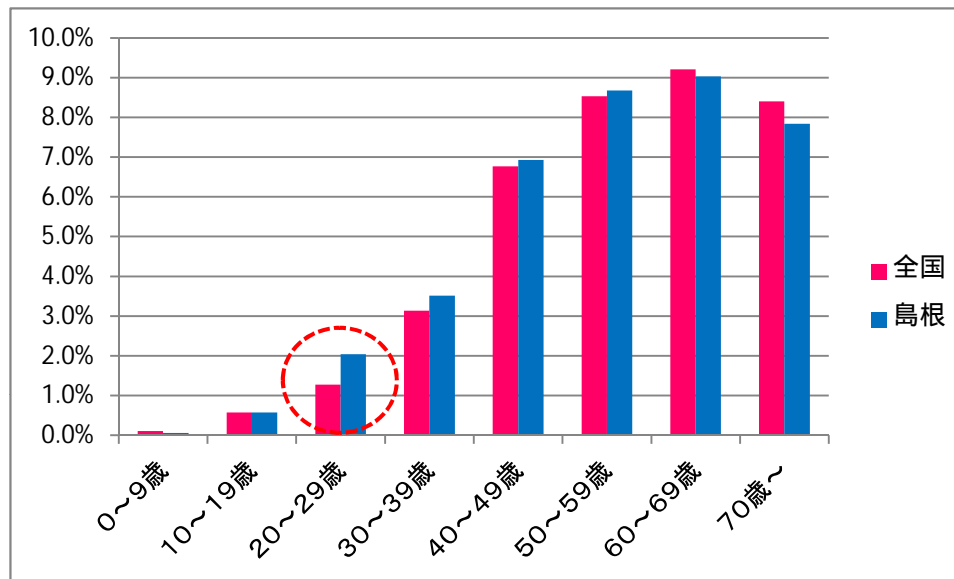
島根支部の医療費に占める脳血管疾患の割合は、入院においては年齢が高くなるにつれて全国値を上回る傾向にある。

( 6 ) 悪性新生物の占める割合

入院



入院外



データ:平成22年度協会けんぽレセプトデータから集計

島根支部の医療費に占める悪性新生物の割合は、入院においては全ての年齢階級で全国値を下回っている。また、入院外においては20~29歳の階級で全国値を大きく上回っている。

## 9. 医療費からみた疾病構造

### (1) 年齢階級別疾病構造(0～9歳)

島根支部(入院)			
順位	傷病名	生活習慣病	割合
1	妊娠及び胎児発育に関連する障害		21.8%
2	他の周産期に発生した病態		12.2%
3	急性気管支及び細気管支炎		9.4%
4	肺炎		8.6%
5	他の先天奇形, 変形及び染色体異常		5.5%
6	腸管感染症		4.6%
7	喘息		4.0%
8	他の神経系の疾患		2.9%
9	他の消化器系の疾患		2.6%
10	他の筋骨格系及び結合組織の疾患		2.5%
上位10疾病のうち生活習慣病のしめる点数の割合			0.0%

長野支部(入院)			
順位	傷病名	生活習慣病	割合
1	妊娠及び胎児発育に関連する障害		16.7%
2	他の周産期に発生した病態		10.3%
3	急性気管支及び細気管支炎		8.0%
4	肺炎		6.0%
5	他の先天奇形, 変形及び染色体異常		5.7%
6	腸管感染症		5.6%
7	喘息		4.1%
8	他の筋骨格系及び結合組織の疾患		3.8%
9	他の内分泌, 栄養及び代謝疾患		3.4%
10	他の神経系の疾患		3.2%
上位10疾病のうち生活習慣病のしめる点数の割合			3.4%

全国(入院)			
順位	傷病名	生活習慣病	割合
1	妊娠及び胎児発育に関連する障害		17.9%
2	他の先天奇形, 変形及び染色体異常		8.3%
3	他の周産期に発生した病態		8.1%
4	肺炎		7.7%
5	急性気管支及び細気管支炎		6.1%
6	心臓の先天奇形		4.9%
7	喘息		4.2%
8	腸管感染症		3.6%
9	他の消化器系の疾患		3.5%
10	他の筋骨格系及び結合組織の疾患		3.2%
上位10疾病のうち生活習慣病のしめる点数の割合			0.0%

島根支部(入院外)			
順位	傷病名	生活習慣病	割合
1	喘息		16.8%
2	急性気管支及び細気管支炎		11.6%
3	他の急性上気道感染症		8.7%
4	急性咽頭及び扁桃炎		8.0%
5	皮膚炎及び湿疹		6.6%
6	中耳炎		5.1%
7	アレルギー性鼻炎		4.7%
8	腸管感染症		4.2%
9	急性鼻咽頭炎[かぜ]		2.5%
10	他の皮膚及び皮下組織の疾患		2.3%
上位10疾病のうち生活習慣病のしめる点数の割合			0.0%

長野支部(入院外)			
順位	傷病名	生活習慣病	割合
1	喘息		15.1%
2	他の急性上気道感染症		11.2%
3	急性気管支及び細気管支炎		8.9%
4	皮膚炎及び湿疹		7.7%
5	急性咽頭及び扁桃炎		5.7%
6	アレルギー性鼻炎		4.5%
7	腸管感染症		4.2%
8	急性鼻咽頭炎[かぜ]		3.6%
9	他の損傷及び他の外因の影響		2.9%
10	他の呼吸器系の疾患		2.7%
上位10疾病のうち生活習慣病のしめる点数の割合			0.0%

全国(入院外)			
順位	傷病名	生活習慣病	割合
1	喘息		16.8%
2	他の急性上気道感染症		11.7%
3	急性気管支及び細気管支炎		8.0%
4	皮膚炎及び湿疹		6.7%
5	アレルギー性鼻炎		5.6%
6	急性咽頭及び扁桃炎		4.9%
7	腸管感染症		4.0%
8	中耳炎		3.9%
9	急性鼻咽頭炎[かぜ]		3.1%
10	急性又は慢性と明示されない気管支炎		2.6%
上位10疾病のうち生活習慣病のしめる点数の割合			0.0%

データ：統計システムより算定ベースで集計 年次：平成22年度計(4月～3月)

入院外には突合できる調剤レセプト分を含む。構成割合は傷病名が不詳のレセプトを除いた状態での割合。

(2) 年齢階級別疾病構造(10~19歳)

島根支部(入院)			
順位	傷病名	生活習慣病	割合
1	他の損傷及び他の外因の影響		11.1%
2	他の内分泌, 栄養及び代謝疾患		9.0%
3	骨折		7.0%
4	脳性麻痺及び他の麻痺性症候群		6.8%
5	他の消化器系の疾患		6.4%
6	他の精神及び行動の障害		5.9%
7	神経症性障害, ストレス関連障害		5.3%
8	白血病		3.9%
9	他の神経系の疾患		3.8%
10	他の呼吸器系の疾患		3.6%
上位10疾病のうち生活習慣病のしめる点数の割合			12.8%

長野支部(入院)			
順位	傷病名	生活習慣病	割合
1	脳性麻痺及び他の麻痺性症候群		18.3%
2	他の消化器系の疾患		7.5%
3	他の損傷及び他の外因の影響		7.5%
4	骨折		6.9%
5	統合失調症及び妄想性障害		5.7%
6	てんかん		4.7%
7	頭蓋内及び内臓の損傷		4.5%
8	他の呼吸器系の疾患		4.1%
9	他の筋骨格系及び結合組織の疾患		3.9%
10	他の神経系の疾患		3.8%
上位10疾病のうち生活習慣病のしめる点数の割合			0.0%

全国(入院)			
順位	傷病名	生活習慣病	割合
1	他の損傷及び他の外因の影響		9.6%
2	骨折		8.8%
3	他の消化器系の疾患		7.9%
4	脳性麻痺及び他の麻痺性症候群		5.5%
5	他の呼吸器系の疾患		5.2%
6	他の先天奇形, 変形及び染色体異常		4.5%
7	他の神経系の疾患		4.4%
8	他の筋骨格系及び結合組織の疾患		3.5%
9	良性新生物		3.1%
10	白血病		3.1%
上位10疾病のうち生活習慣病のしめる点数の割合			3.1%

島根支部(入院外)			
順位	傷病名	生活習慣病	割合
1	アレルギー性鼻炎		8.7%
2	他の内分泌, 栄養及び代謝疾患		8.5%
3	喘息		7.4%
4	他の損傷及び他の外因の影響		5.9%
5	屈折及び調節の障害		5.2%
6	他の急性上気道感染症		4.8%
7	皮膚炎及び湿疹		4.6%
8	他の呼吸器系の疾患		3.4%
9	急性気管支及び細気管支炎		3.3%
10	急性咽頭及び扁桃炎		3.3%
上位10疾病のうち生活習慣病のしめる点数の割合			8.5%

長野支部(入院外)			
順位	傷病名	生活習慣病	割合
1	アレルギー性鼻炎		7.1%
2	他の損傷及び他の外因の影響		6.8%
3	喘息		6.1%
4	他の急性上気道感染症		5.4%
5	屈折及び調節の障害		5.1%
6	皮膚炎及び湿疹		5.1%
7	他の呼吸器系の疾患		4.2%
8	急性気管支及び細気管支炎		3.6%
9	他の皮膚及び皮下組織の疾患		3.5%
10	他の筋骨格系及び結合組織の疾患		3.5%
上位10疾病のうち生活習慣病のしめる点数の割合			0.0%

全国(入院外)			
順位	傷病名	生活習慣病	割合
1	アレルギー性鼻炎		8.6%
2	喘息		7.3%
3	他の損傷及び他の外因の影響		6.9%
4	他の内分泌, 栄養及び代謝疾患		6.8%
5	他の急性上気道感染症		5.5%
6	皮膚炎及び湿疹		5.0%
7	屈折及び調節の障害		4.9%
8	他の皮膚及び皮下組織の疾患		3.5%
9	他の呼吸器系の疾患		3.5%
10	急性気管支及び細気管支炎		3.3%
上位10疾病のうち生活習慣病のしめる点数の割合			6.8%

データ：統計システムより算定ベースで集計 年次：平成22年度計(4月~3月)

入院外には突合できる調剤レセプト分を含む。構成割合は傷病名が不詳のレセプトを除いた状態での割合。

(3) 年齢階級別疾病構造(20~29歳)

島根支部(入院)			
順位	傷病名	生活習慣病	割合
1	他の妊娠,分娩及び産じょく		20.6%
2	統合失調症及び妄想性障害		7.8%
3	他の損傷及び他の外因の影響		6.8%
4	他の神経系の疾患		6.0%
5	他の消化器系の疾患		5.7%
6	他の呼吸器系の疾患		5.0%
7	良性新生物		4.0%
8	骨折		3.6%
9	脳性麻痺及び他の麻痺性症候群		3.0%
10	他の心疾患		2.4%
上位10疾病のうち生活習慣病のしめる点数の割合			2.4%

長野支部(入院)			
順位	傷病名	生活習慣病	割合
1	他の妊娠,分娩及び産じょく		21.2%
2	統合失調症及び妄想性障害		9.8%
3	他の損傷及び他の外因の影響		6.2%
4	他の消化器系の疾患		5.5%
5	良性新生物		4.4%
6	骨折		4.0%
7	脳性麻痺及び他の麻痺性症候群		3.6%
8	他の呼吸器系の疾患		3.3%
9	他の神経系の疾患		2.6%
10	他の悪性新生物		2.3%
上位10疾病のうち生活習慣病のしめる点数の割合			2.3%

全国(入院)			
順位	傷病名	生活習慣病	割合
1	他の妊娠,分娩及び産じょく		20.3%
2	他の消化器系の疾患		6.5%
3	統合失調症及び妄想性障害		6.1%
4	良性新生物		5.2%
5	他の損傷及び他の外因の影響		5.0%
6	他の呼吸器系の疾患		4.7%
7	骨折		4.1%
8	他の神経系の疾患		3.7%
9	脳性麻痺及び他の麻痺性症候群		2.4%
10	乳房及び他の女性性器の疾患		2.1%
上位10疾病のうち生活習慣病のしめる点数の割合			0.0%

島根支部(入院外)			
順位	傷病名	生活習慣病	割合
1	皮膚炎及び湿疹		5.6%
2	他の急性上気道感染症		4.5%
3	気分[感情]障害(躁うつ病を含む)		4.4%
4	屈折及び調節の障害		4.3%
5	他の呼吸器系の疾患		4.2%
6	他の消化器系の疾患		3.8%
7	神経症性障害,ストレス関連障害		3.8%
8	アレルギー性鼻炎		3.8%
9	他の皮膚及び皮下組織の疾患		3.5%
10	統合失調症及び妄想性障害		3.3%
上位10疾病のうち生活習慣病のしめる点数の割合			0.0%

長野支部(入院外)			
順位	傷病名	生活習慣病	割合
1	統合失調症及び妄想性障害		5.7%
2	皮膚炎及び湿疹		5.6%
3	気分[感情]障害(躁うつ病を含む)		4.1%
4	他の急性上気道感染症		4.1%
5	屈折及び調節の障害		3.8%
6	乳房及び他の女性性器の疾患		3.8%
7	他の皮膚及び皮下組織の疾患		3.8%
8	他の消化器系の疾患		3.5%
9	アレルギー性鼻炎		3.2%
10	神経症性障害,ストレス関連障害		3.0%
上位10疾病のうち生活習慣病のしめる点数の割合			0.0%

全国(入院外)			
順位	傷病名	生活習慣病	割合
1	皮膚炎及び湿疹		5.9%
2	他の急性上気道感染症		4.5%
3	アレルギー性鼻炎		4.3%
4	他の消化器系の疾患		4.2%
5	他の皮膚及び皮下組織の疾患		3.9%
6	気分[感情]障害(躁うつ病を含む)		3.8%
7	屈折及び調節の障害		3.7%
8	統合失調症及び妄想性障害		3.2%
9	乳房及び他の女性性器の疾患		3.2%
10	喘息		3.1%
上位10疾病のうち生活習慣病のしめる点数の割合			0.0%

データ：統計システムより算定ベースで集計 年次：平成22年度計(4月~3月)  
 入院外には突合できる調剤レセプト分を含む。構成割合は傷病名が不詳のレセプトを除いた状態での割合。

(4) 年齢階級別疾病構造(30~39歳)

島根支部(入院)			
順位	傷病名	生活習慣病	割合
1	他の妊娠,分娩及び産じょく		24.4%
2	統合失調症及び妄想性障害		6.7%
3	他の神経系の疾患		5.6%
4	良性新生物		5.0%
5	他の消化器系の疾患		4.9%
6	他の損傷及び他の外因の影響		4.2%
7	乳房及び他の女性性器の疾患		3.0%
8	脳性麻痺及び他の麻痺性症候群		2.9%
9	白血病		2.8%
10	他の呼吸器系の疾患		2.6%
上位10疾病のうち生活習慣病のしめる点数の割合			2.8%

長野支部(入院)			
順位	傷病名	生活習慣病	割合
1	他の妊娠,分娩及び産じょく		25.3%
2	良性新生物		7.0%
3	他の消化器系の疾患		5.9%
4	統合失調症及び妄想性障害		5.3%
5	他の損傷及び他の外因の影響		3.2%
6	骨折		2.9%
7	他の悪性新生物		2.4%
8	他の神経系の疾患		2.2%
9	妊娠中毒症		2.1%
10	椎間板障害		2.0%
上位10疾病のうち生活習慣病のしめる点数の割合			2.4%

全国(入院)			
順位	傷病名	生活習慣病	割合
1	他の妊娠,分娩及び産じょく		21.0%
2	良性新生物		7.5%
3	他の消化器系の疾患		5.8%
4	統合失調症及び妄想性障害		5.4%
5	他の損傷及び他の外因の影響		3.2%
6	他の悪性新生物		3.1%
7	他の神経系の疾患		2.9%
8	骨折		2.8%
9	乳房及び他の女性性器の疾患		2.7%
10	椎間板障害		2.3%
上位10疾病のうち生活習慣病のしめる点数の割合			3.1%

島根支部(入院外)			
順位	傷病名	生活習慣病	割合
1	気分[感情]障害(躁うつ病を含む)		4.7%
2	他の急性上気道感染症		4.2%
3	他の消化器系の疾患		4.0%
4	他の内分泌,栄養及び代謝疾患		3.9%
5	アレルギー性鼻炎		3.9%
6	統合失調症及び妄想性障害		3.6%
7	皮膚炎及び湿疹		3.4%
8	喘息		3.4%
9	乳房及び他の女性性器の疾患		3.2%
10	神経症性障害,ストレス関連障害		3.1%
上位10疾病のうち生活習慣病のしめる点数の割合			3.9%

長野支部(入院外)			
順位	傷病名	生活習慣病	割合
1	統合失調症及び妄想性障害		4.1%
2	気分[感情]障害(躁うつ病を含む)		4.1%
3	他の急性上気道感染症		3.9%
4	アレルギー性鼻炎		3.5%
5	乳房及び他の女性性器の疾患		3.5%
6	皮膚炎及び湿疹		3.4%
7	他の消化器系の疾患		3.3%
8	他の神経系の疾患		3.2%
9	腎不全		3.0%
10	良性新生物		2.9%
上位10疾病のうち生活習慣病のしめる点数の割合			0.0%

全国(入院外)			
順位	傷病名	生活習慣病	割合
1	アレルギー性鼻炎		4.3%
2	他の消化器系の疾患		4.1%
3	気分[感情]障害(躁うつ病を含む)		4.0%
4	他の急性上気道感染症		3.9%
5	皮膚炎及び湿疹		3.8%
6	喘息		3.6%
7	乳房及び他の女性性器の疾患		3.1%
8	他の内分泌,栄養及び代謝疾患		3.0%
9	良性新生物		2.8%
10	統合失調症及び妄想性障害		2.8%
上位10疾病のうち生活習慣病のしめる点数の割合			3.0%

データ：統計システムより算定ベースで集計 年次：平成22年度計(4月~3月)

入院外には突合できる調剤レセプト分を含む。構成割合は傷病名が不詳のレセプトを除いた状態での割合。



(5) 年齢階級別疾病構造(40~49歳)

島根支部(入院)			
順位	傷病名	生活習慣病	割合
1	良性新生物		9.2%
2	虚血性心疾患		5.4%
3	他の消化器系の疾患		5.1%
4	他の悪性新生物		4.9%
5	統合失調症及び妄想性障害		3.9%
6	他の損傷及び他の外因の影響		3.6%
7	他の心疾患		3.4%
8	乳房の悪性新生物		3.4%
9	他の神経系の疾患		2.9%
10	骨折		2.7%
上位10疾病のうち生活習慣病のしめる点数の割合			17.2%

長野支部(入院)			
順位	傷病名	生活習慣病	割合
1	良性新生物		10.6%
2	他の悪性新生物		6.4%
3	他の消化器系の疾患		5.8%
4	乳房の悪性新生物		4.9%
5	統合失調症及び妄想性障害		4.5%
6	くも膜下出血		4.0%
7	虚血性心疾患		3.2%
8	他の損傷及び他の外因の影響		2.8%
9	他の心疾患		2.7%
10	骨折		2.7%
上位10疾病のうち生活習慣病のしめる点数の割合			21.3%

全国(入院)			
順位	傷病名	生活習慣病	割合
1	良性新生物		9.6%
2	他の悪性新生物		6.0%
3	他の消化器系の疾患		5.6%
4	乳房の悪性新生物		3.4%
5	統合失調症及び妄想性障害		3.4%
6	虚血性心疾患		3.4%
7	他の心疾患		3.3%
8	他の損傷及び他の外因の影響		2.9%
9	骨折		2.8%
10	他の神経系の疾患		2.7%
上位10疾病のうち生活習慣病のしめる点数の割合			16.2%

島根支部(入院外)			
順位	傷病名	生活習慣病	割合
1	高血圧性疾患		8.4%
2	腎不全		5.4%
3	糖尿病		5.0%
4	気分[感情]障害(躁うつ病を含む)		4.4%
5	他の内分泌, 栄養及び代謝疾患		4.0%
6	良性新生物		3.1%
7	他の神経系の疾患		3.1%
8	アレルギー性鼻炎		3.1%
9	他の消化器系の疾患		2.9%
10	乳房の悪性新生物		2.8%
上位10疾病のうち生活習慣病のしめる点数の割合			20.3%

長野支部(入院外)			
順位	傷病名	生活習慣病	割合
1	高血圧性疾患		8.0%
2	糖尿病		5.7%
3	腎不全		4.3%
4	他の内分泌, 栄養及び代謝疾患		4.1%
5	乳房の悪性新生物		3.7%
6	良性新生物		3.5%
7	気分[感情]障害(躁うつ病を含む)		3.1%
8	他の神経系の疾患		3.1%
9	アレルギー性鼻炎		2.7%
10	他の消化器系の疾患		2.7%
上位10疾病のうち生活習慣病のしめる点数の割合			21.5%

全国(入院外)			
順位	傷病名	生活習慣病	割合
1	高血圧性疾患		8.5%
2	糖尿病		5.6%
3	腎不全		4.9%
4	他の内分泌, 栄養及び代謝疾患		4.0%
5	良性新生物		3.2%
6	気分[感情]障害(躁うつ病を含む)		3.1%
7	アレルギー性鼻炎		3.1%
8	他の消化器系の疾患		3.1%
9	喘息		2.9%
10	乳房の悪性新生物		2.9%
上位10疾病のうち生活習慣病のしめる点数の割合			21.1%

データ：統計システムより算定ベースで集計 年次：平成22年度計(4月~3月)

入院外には突合できる調剤レセプト分を含む。構成割合は傷病名が不詳のレセプトを除いた状態での割合。

(6) 年齢階級別疾病構造(50~59歳)

島根支部(入院)			
順位	傷病名	生活習慣病	割合
1	他の悪性新生物		9.0%
2	虚血性心疾患		4.7%
3	統合失調症及び妄想性障害		4.0%
4	脳内出血		3.6%
5	他の消化器系の疾患		3.5%
6	良性新生物		3.1%
7	肺の悪性新生物		3.1%
8	胃の悪性新生物		3.0%
9	骨折		3.0%
10	くも膜下出血		2.8%
上位10疾病のうち生活習慣病のしめる点数の割合			26.1%

長野支部(入院)			
順位	傷病名	生活習慣病	割合
1	他の悪性新生物		9.4%
2	虚血性心疾患		5.2%
3	脳内出血		4.6%
4	他の消化器系の疾患		3.9%
5	他の心疾患		3.8%
6	胃の悪性新生物		3.7%
7	良性新生物		3.7%
8	肺の悪性新生物		3.4%
9	直腸の悪性新生物		2.9%
10	他の神経系の疾患		2.9%
上位10疾病のうち生活習慣病のしめる点数の割合			33.1%

全国(入院)			
順位	傷病名	生活習慣病	割合
1	他の悪性新生物		9.2%
2	虚血性心疾患		5.4%
3	他の消化器系の疾患		4.4%
4	良性新生物		3.8%
5	他の心疾患		3.7%
6	肺の悪性新生物		3.6%
7	脳内出血		3.5%
8	脳梗塞		3.0%
9	骨折		2.9%
10	統合失調症及び妄想性障害		2.8%
上位10疾病のうち生活習慣病のしめる点数の割合			28.4%

島根支部(入院外)			
順位	傷病名	生活習慣病	割合
1	高血圧性疾患		16.4%
2	糖尿病		8.2%
3	腎不全		6.8%
4	他の内分泌, 栄養及び代謝疾患		6.4%
5	乳房の悪性新生物		2.5%
6	炎症性多発性関節障害		2.4%
7	ウイルス肝炎		2.2%
8	他の神経系の疾患		2.1%
9	気分[感情]障害(躁うつ病を含む)		2.1%
10	他の消化器系の疾患		2.1%
上位10疾病のうち生活習慣病のしめる点数の割合			33.5%

長野支部(入院外)			
順位	傷病名	生活習慣病	割合
1	高血圧性疾患		15.9%
2	糖尿病		8.6%
3	他の内分泌, 栄養及び代謝疾患		5.7%
4	腎不全		5.4%
5	炎症性多発性関節障害		3.0%
6	他の神経系の疾患		2.6%
7	乳房の悪性新生物		2.5%
8	良性新生物		2.2%
9	他の消化器系の疾患		2.0%
10	胃及び十二指腸潰瘍		1.8%
上位10疾病のうち生活習慣病のしめる点数の割合			32.7%

全国(入院外)			
順位	傷病名	生活習慣病	割合
1	高血圧性疾患		16.8%
2	糖尿病		8.9%
3	腎不全		6.5%
4	他の内分泌, 栄養及び代謝疾患		5.4%
5	炎症性多発性関節障害		2.6%
6	乳房の悪性新生物		2.5%
7	他の消化器系の疾患		2.1%
8	胃及び十二指腸炎		2.0%
9	他の神経系の疾患		2.0%
10	胃及び十二指腸潰瘍		1.9%
上位10疾病のうち生活習慣病のしめる点数の割合			33.6%

データ：統計システムより算定ベースで集計 年次：平成22年度計(4月~3月)

入院外には突合できる調剤レセプト分を含む。構成割合は傷病名が不詳のレセプトを除いた状態での割合。



(7) 年齢階級別疾病構造(60~69歳)

島根支部(入院)			
順位	傷病名	生活習慣病	割合
1	他の悪性新生物		10.0%
2	虚血性心疾患		6.1%
3	脳梗塞		5.7%
4	骨折		4.3%
5	脳内出血		4.1%
6	胃の悪性新生物		3.9%
7	肺の悪性新生物		3.8%
8	他の神経系の疾患		3.5%
9	他の消化器系の疾患		3.3%
10	他の心疾患		2.8%
上位10疾病のうち生活習慣病のしめる点数の割合			36.3%

長野支部(入院)			
順位	傷病名	生活習慣病	割合
1	他の悪性新生物		11.0%
2	虚血性心疾患		6.3%
3	他の心疾患		4.7%
4	肺の悪性新生物		4.4%
5	脳梗塞		3.9%
6	他の消化器系の疾患		3.8%
7	胃の悪性新生物		3.5%
8	脊椎障害(脊椎症を含む)		3.1%
9	骨折		2.9%
10	脳内出血		2.9%
上位10疾病のうち生活習慣病のしめる点数の割合			36.6%

全国(入院)			
順位	傷病名	生活習慣病	割合
1	他の悪性新生物		10.7%
2	虚血性心疾患		6.8%
3	肺の悪性新生物		5.0%
4	脳梗塞		4.4%
5	他の心疾患		4.2%
6	他の消化器系の疾患		3.9%
7	胃の悪性新生物		3.4%
8	脳内出血		3.0%
9	骨折		2.9%
10	結腸の悪性新生物		2.5%
上位10疾病のうち生活習慣病のしめる点数の割合			40.0%

島根支部(入院外)			
順位	傷病名	生活習慣病	割合
1	高血圧性疾患		20.1%
2	糖尿病		10.1%
3	腎不全		6.5%
4	他の内分泌, 栄養及び代謝疾患		5.8%
5	他の悪性新生物		2.7%
6	炎症性多発性関節障害		2.3%
7	虚血性心疾患		2.3%
8	ウイルス肝炎		2.0%
9	他の消化器系の疾患		1.8%
10	他の心疾患		1.7%
上位10疾病のうち生活習慣病のしめる点数の割合			42.7%

長野支部(入院外)			
順位	傷病名	生活習慣病	割合
1	高血圧性疾患		19.3%
2	糖尿病		10.5%
3	他の内分泌, 栄養及び代謝疾患		5.8%
4	腎不全		5.1%
5	他の悪性新生物		2.8%
6	脊椎障害(脊椎症を含む)		2.4%
7	他の神経系の疾患		2.3%
8	炎症性多発性関節障害		2.2%
9	虚血性心疾患		2.1%
10	屈折及び調節の障害		2.0%
上位10疾病のうち生活習慣病のしめる点数の割合			40.5%

全国(入院外)			
順位	傷病名	生活習慣病	割合
1	高血圧性疾患		20.2%
2	糖尿病		10.7%
3	他の内分泌, 栄養及び代謝疾患		5.6%
4	腎不全		5.5%
5	他の悪性新生物		2.6%
6	虚血性心疾患		2.3%
7	炎症性多発性関節障害		2.0%
8	脊椎障害(脊椎症を含む)		1.9%
9	他の眼及び付属器の疾患		1.9%
10	胃及び十二指腸炎		1.8%
上位10疾病のうち生活習慣病のしめる点数の割合			41.4%

データ：統計システムより算定ベースで集計 年次：平成22年度計(4月~3月)

入院外には突合できる調剤レセプト分を含む。構成割合は傷病名が不詳のレセプトを除いた状態での割合。

( 8 ) 年齢階級別疾病構造 ( 70 歳 ~ )

島根支部(入院)			
順位	傷病名	生活習慣病	割合
1	脳梗塞		6.9%
2	他の悪性新生物		6.5%
3	虚血性心疾患		5.4%
4	骨折		4.4%
5	他の神経系の疾患		3.9%
6	関節症		3.8%
7	統合失調症及び妄想性障害		3.7%
8	他の循環器系の疾患		3.4%
9	脊椎障害(脊椎症を含む)		3.4%
10	脳内出血		3.2%
上位10疾病のうち生活習慣病のしめる点数の割合			22.0%

長野支部(入院)			
順位	傷病名	生活習慣病	割合
1	他の悪性新生物		8.7%
2	脳梗塞		5.7%
3	他の心疾患		5.7%
4	関節症		5.0%
5	虚血性心疾患		4.5%
6	他の消化器系の疾患		4.3%
7	骨折		3.8%
8	脳内出血		3.7%
9	脊椎障害(脊椎症を含む)		3.5%
10	腎不全		3.1%
上位10疾病のうち生活習慣病のしめる点数の割合			28.4%

全国(入院)			
順位	傷病名	生活習慣病	割合
1	他の悪性新生物		8.7%
2	虚血性心疾患		6.2%
3	脳梗塞		6.2%
4	他の心疾患		4.7%
5	骨折		4.2%
6	肺の悪性新生物		3.9%
7	関節症		3.8%
8	他の消化器系の疾患		3.5%
9	胃の悪性新生物		3.1%
10	脊椎障害(脊椎症を含む)		2.7%
上位10疾病のうち生活習慣病のしめる点数の割合			32.9%

島根支部(入院外)			
順位	傷病名	生活習慣病	割合
1	高血圧性疾患		21.0%
2	糖尿病		8.4%
3	腎不全		6.3%
4	他の内分泌, 栄養及び代謝疾患		4.8%
5	他の心疾患		3.0%
6	他の悪性新生物		2.8%
7	虚血性心疾患		2.8%
8	脊椎障害(脊椎症を含む)		2.5%
9	関節症		2.3%
10	他の眼及び付属器の疾患		2.2%
上位10疾病のうち生活習慣病のしめる点数の割合			42.8%

長野支部(入院外)			
順位	傷病名	生活習慣病	割合
1	高血圧性疾患		19.9%
2	糖尿病		10.2%
3	腎不全		4.7%
4	他の内分泌, 栄養及び代謝疾患		4.6%
5	脊椎障害(脊椎症を含む)		3.5%
6	他の悪性新生物		3.5%
7	関節症		3.1%
8	虚血性心疾患		2.6%
9	脳梗塞		2.3%
10	他の心疾患		2.3%
上位10疾病のうち生活習慣病のしめる点数の割合			45.5%

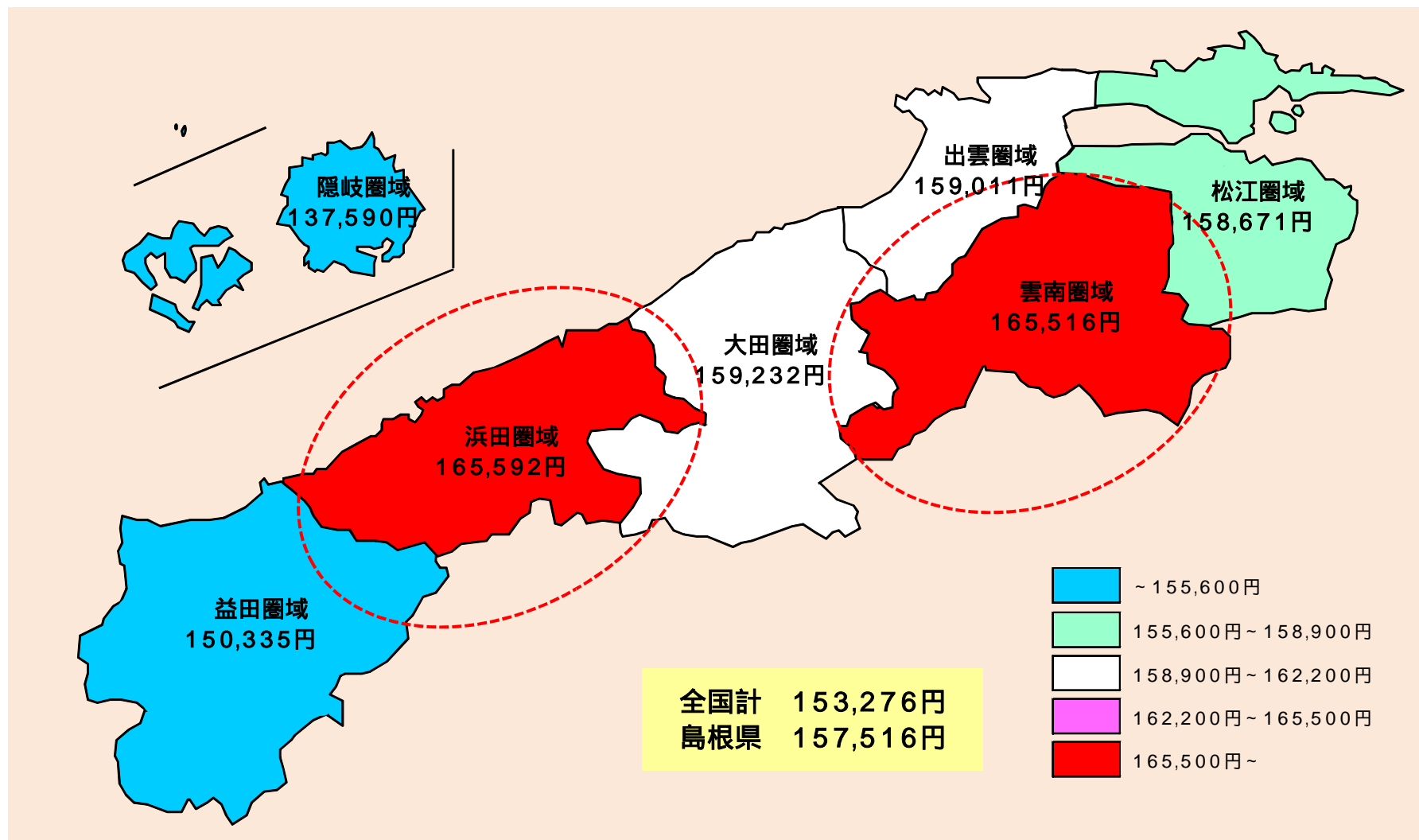
全国(入院外)			
順位	傷病名	生活習慣病	割合
1	高血圧性疾患		20.8%
2	糖尿病		10.3%
3	他の内分泌, 栄養及び代謝疾患		4.8%
4	腎不全		4.1%
5	脊椎障害(脊椎症を含む)		3.1%
6	他の悪性新生物		3.0%
7	虚血性心疾患		2.8%
8	関節症		2.8%
9	脳梗塞		2.3%
10	胃及び十二指腸炎		2.0%
上位10疾病のうち生活習慣病のしめる点数の割合			44.1%

データ：統計システムより算定ベースで集計 年次：平成22年度計(4月~3月)

入院外には突合できる調剤レセプト分を含む。構成割合は傷病名が不詳のレセプトを除いた状態での割合。

10. 島根支部の医療費等の状況

(1) 二次医療圏別1人当たり医療費(入院・外来・歯科・調剤合計)



(注) 1人当たり医療費は、島根支部の加入者に係るデータを対象とし、被保険者の住所地が属する二次医療圏別に平成22年4月～平成23年3月分レセプトを集計したもの

(2) 医療機関所在地・加入者住所別レセプト件数(平成22年度・入院)

		医療機関所在地(二次医療圏)								
		松江	雲南	出雲	大田	浜田	益田	隠岐	その他	合計
加入者住所地 (二次医療圏)	松江	6,105件 (79.2%)	41件 (0.5%)	494件 (5.5%)	1件 (0.0%)	15件 (0.2%)	2件 (0.0%)	4件 (0.0%)	1,314件 (14.6%)	8,976件 (100.0%)
	雲南	718件 (23.6%)	986件 (32.4%)	1,200件 (39.4%)	2件 (0.1%)	3件 (0.1%)	0件 (0.0%)	0件 (0.0%)	131件 (4.3%)	3,040件 (100.0%)
	出雲	558件 (7.9%)	12件 (0.2%)	6,107件 (86.2%)	10件 (0.1%)	39件 (0.6%)	1件 (0.0%)	1件 (0.0%)	354件 (5.0%)	7,082件 (100.0%)
	大田	100件 (4.1%)	5件 (0.2%)	958件 (39.3%)	850件 (34.8%)	206件 (8.4%)	1件 (0.0%)	0件 (0.0%)	320件 (13.1%)	2,440件 (100.0%)
	浜田	64件 (1.8%)	1件 (0.0%)	469件 (13.0%)	12件 (0.3%)	2,556件 (70.6%)	156件 (4.3%)	0件 (0.0%)	363件 (10.0%)	3,621件 (100.0%)
	益田	42件 (1.6%)	0件 (0.0%)	109件 (4.1%)	4件 (0.2%)	134件 (5.0%)	1,839件 (69.2%)	0件 (0.0%)	529件 (19.9%)	2,657件 (100.0%)
	隠岐	256件 (34.4%)	0件 (0.0%)	53件 (7.1%)	0件 (0.0%)	6件 (0.8%)	0件 (0.0%)	343件 (46.0%)	87件 (11.7%)	745件 (100.0%)
	その他	101件 (5.5%)	2件 (0.1%)	32件 (1.7%)	1件 (0.1%)	21件 (1.1%)	60件 (3.3%)	0件 (0.0%)	1,613件 (88.1%)	1,830件 (100.0%)
	合計	8,944件 (29.4%)	1,047件 (3.4%)	9,422件 (31.0%)	880件 (2.9%)	2,980件 (9.8%)	2,059件 (6.8%)	348件 (1.1%)	4,711件 (15.5%)	30,391件 (100.0%)

(注) カッコ内の数字は加入者住所地ごとのレセプト合計件数に占める割合

## 医療供給体制

### 1. 医療機関数・病床数・平均在院日数（都道府県単位）

人口10万対病院数 (軒/10万人)		
順位	全国	6.8
1	高知県	17.9
2	鹿児島県	15.6
3	徳島県	14.9
4	大分県	13.3
5	佐賀県	12.9
6	宮崎県	12.6
7	熊本県	12.0
8	長崎県	11.4
9	北海道	10.6
10	富山県	10.1

人口10万対病院病床数 (床/10万人)		
順位	全国	1,244.3
1	高知県	2,479.0
2	鹿児島県	2,055.6
3	熊本県	1,974.9
4	徳島県	1,936.0
5	長崎県	1,925.6
6	山口県	1,891.1
7	佐賀県	1,804.9
8	北海道	1,800.8
9	宮崎県	1,729.2
10	福岡県	1,719.4

人口10万対一般診療所数 (軒/10万人)		
順位	全国	78.0
1	和歌山県	106.1
2	島根県	104.0
3	徳島県	101.3
4	長崎県	99.5
5	東京都	96.4
6	京都府	96.1
7	大阪府	92.9
8	広島県	91.5
9	鳥取県	90.4
10	兵庫県	88.6

人口10万対一般診療所病床数 (床/10万人)		
順位	全国	106.9
1	鹿児島県	393.3
2	大分県	380.7
3	熊本県	350.1
4	佐賀県	348.0
5	長崎県	347.3
6	徳島県	342.1
7	宮崎県	319.1
8	愛媛県	282.7
9	青森県	272.6
10	香川県	232.4

平均在院日数(日)		
順位	全国	32.5
1	高知県	52.3
2	佐賀県	48.3
3	鹿児島県	47.8
4	山口県	46.1
5	徳島県	45.7
6	熊本県	44.6
7	長崎県	42.4
8	宮崎県	41.9
9	福岡県	40.1
10	富山県	37.8

22	島根県	7.5
----	-----	-----

15	島根県	1,598.1
----	-----	---------

31	長野県	72.3
----	-----	------

25	島根県	110.8
----	-----	-------

20	島根県	34.0
----	-----	------

33	長野県	6.1
----	-----	-----

35	長野県	1,128.9
----	-----	---------

41	青森県	67.9
----	-----	------

38	長野県	65.6
----	-----	------

41	滋賀県	28.6
----	-----	------

43	埼玉県	4.8
----	-----	-----

43	東京都	971.2
----	-----	-------

42	宮城県	67.7
----	-----	------

43	滋賀県	44.1
----	-----	------

42	宮城県	27.6
----	-----	------

44	千葉県	4.6
----	-----	-----

44	千葉県	917.5
----	-----	-------

43	北海道	61.5
----	-----	------

44	新潟県	43.3
----	-----	------

43	愛知県	27.6
----	-----	------

45	愛知県	4.4
----	-----	-----

45	愛知県	912.5
----	-----	-------

44	千葉県	59.2
----	-----	------

45	東京都	38.2
----	-----	------

44	岐阜県	26.9
----	-----	------

46	滋賀県	4.3
----	-----	-----

46	埼玉県	872.7
----	-----	-------

45	沖縄県	58.9
----	-----	------

46	神奈川県	35.7
----	------	------

45	長野県	26.0
----	-----	------

47	神奈川県	3.8
----	------	-----

47	神奈川県	813.1
----	------	-------

46	茨城県	57.1
----	-----	------

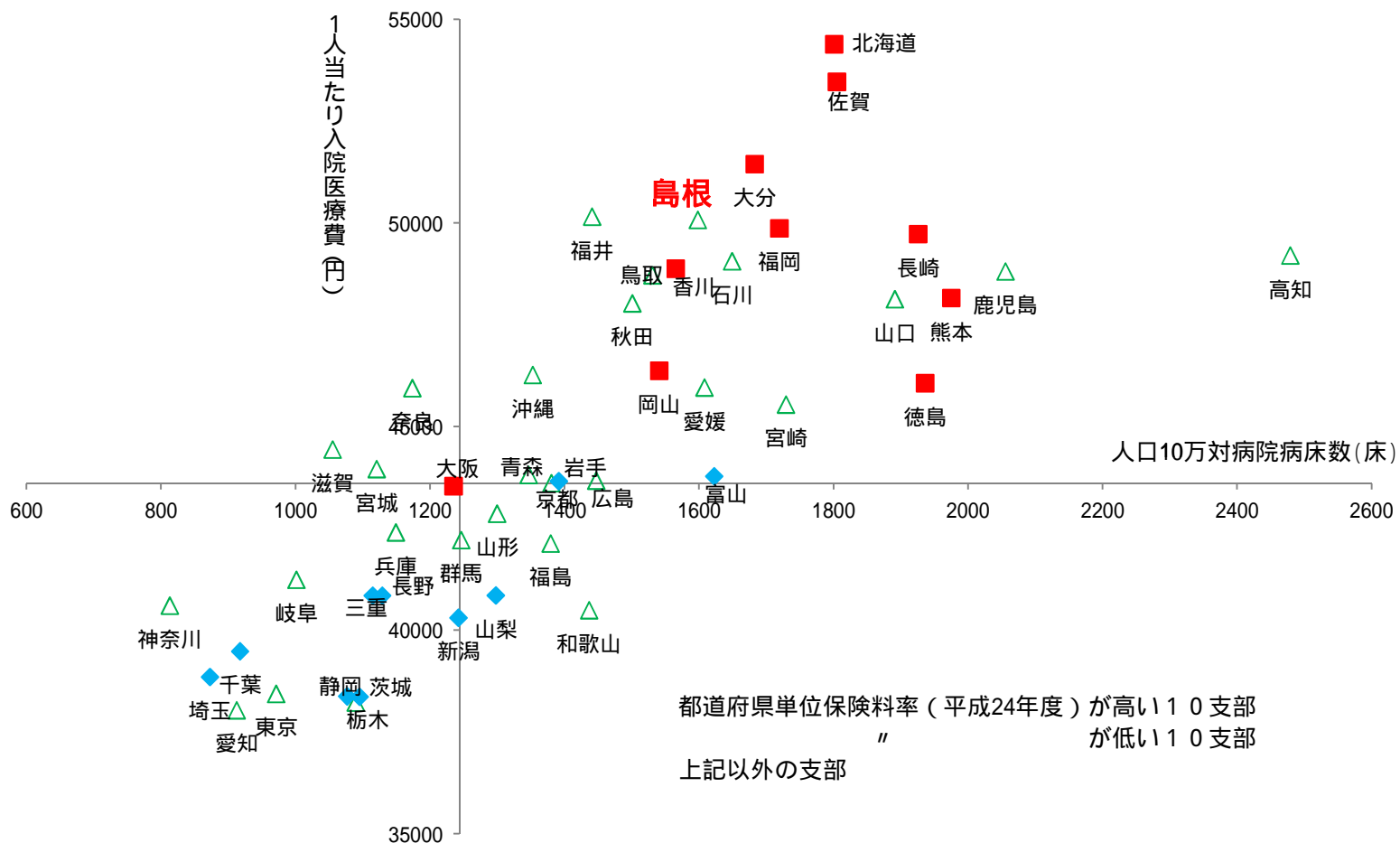
47	大阪府	35.7
----	-----	------

46	神奈川県	25.1
----	------	------

データ：医療施設調査及び病院報告 年次：平成22年度

## 2 . 医療供給体制と医療費の相関関係

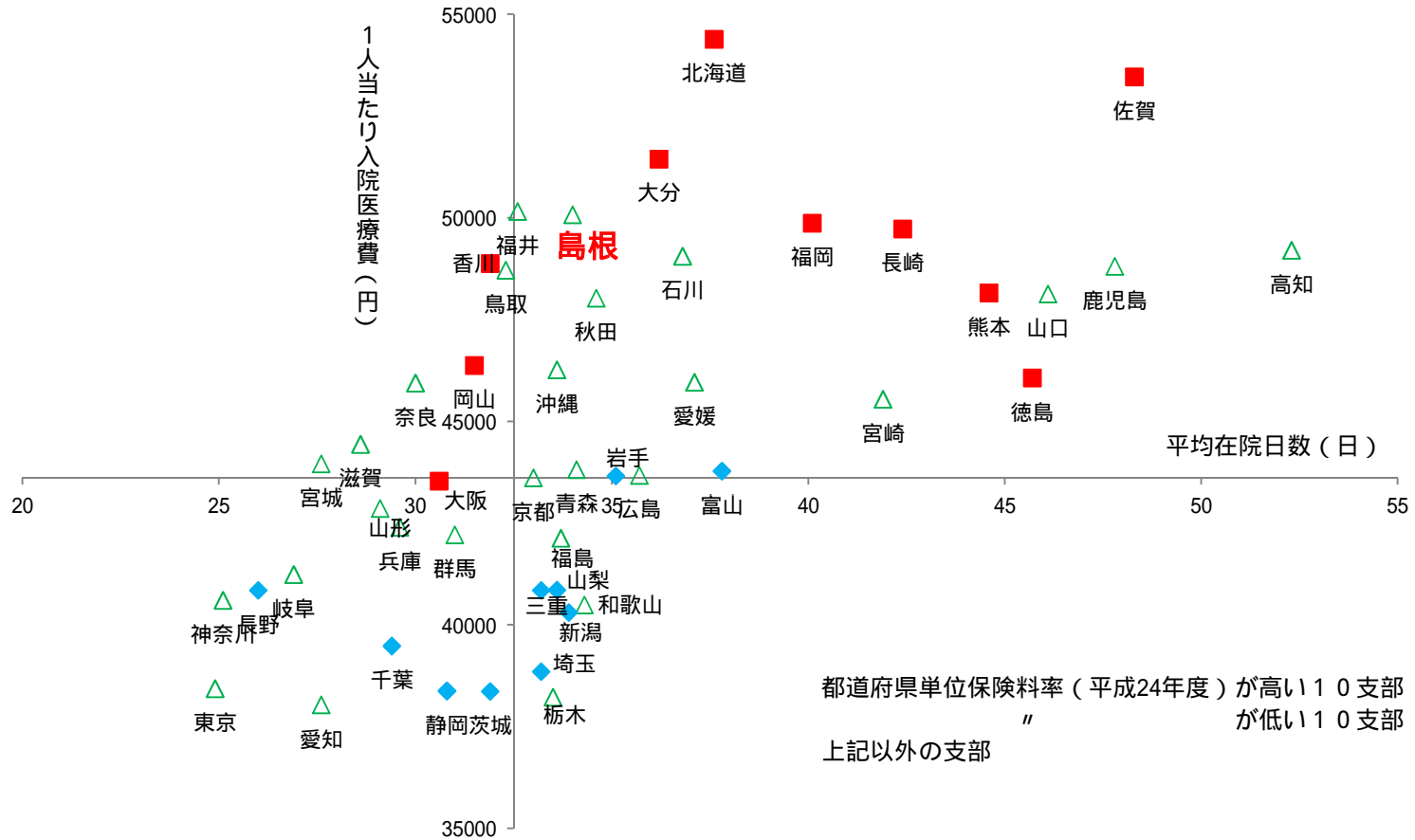
### ( 1 ) 加入者 1 人当たり入院医療費と人口 1 0 万対病院病床数 【平成 2 2 年度】



データ：都道府県別医療費（現物給付）データ（事業所所在地別ベース） 医療施設調査 年次：平成22年度（4～3月）

島根支部は、人口10万対病院病床・1人当たり医療費ともに全国値を上回っている。また、全国的な傾向として、病院病床数が増えるにつれ医療費も増える傾向が見られる。

(2) 加入者1人当たり入院医療費と平均在院日数 【平成22年度】



データ：都道府県別医療費（現物給付）データ（事業所所在地別ベース） 病院報告 年次：平成22年度（4～3月）

島根支部は、平均在院日数・1人当たり医療費ともに全国値を上回っている。

## 健診データをベースとした分析

### 1. メタボリックシンドロームの判断基準及び健診データに関する統計上の基準 【参考】

#### メタボリックシンドロームの判断基準

< ~ 平成19年度まで >

##### BMI ( )

BMI 25

##### 上記に加え以下のうちの2項目以上

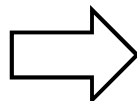
中性脂肪 150mg/dl  
または、HDLコレステロール < 40mg/dl

---

収縮期血圧 130mmHg  
または、拡張期血圧 85mmHg

---

空腹時血糖値 110mg/dl



< 平成20年度 ~ >

##### 腹 囲

男性 85cm 女性 90cm

##### 上記に加え以下のうちの2項目以上

中性脂肪 150mg/dl  
または、HDLコレステロール < 40mg/dl

---

収縮期血圧 130mmHg  
または、拡張期血圧 85mmHg

---

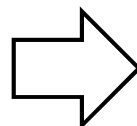
空腹時血糖値 110mg/dl

( ) 平成19年度までは、健診項目に腹囲がなかったため、腹囲の代わりにBMIにより判断

#### 統計上のリスク保有の有無基準

< ~ 平成19年度まで >

B M I	BMI (肥満度) 25
血 圧	収縮期血圧 130mmHg または、拡張期血圧 85mmHg
中 性 脂 肪	中性脂肪 150mg/dl
HDLコレステロール	HDLコレステロール 40mg/dl
空 腹 時 血 糖	空腹時血糖 110mg/dl
喫 煙	問診票で喫煙していると回答



< 平成20年度 ~ >

腹 囲	男性 85cm 女性 90cm
血 圧	収縮期血圧 130mmHg または、拡張期血圧 85mmHg
脂 質	中性脂肪 150mg/dl または、 HDLコレステロール < 40mg/dl
代 謝	空腹時血糖 110mg/dl
B M I	BMI (肥満度) 25
喫 煙	問診票で喫煙していると回答

(注) 特定保健指導における階層化の基準とは、必ずしも一致しない



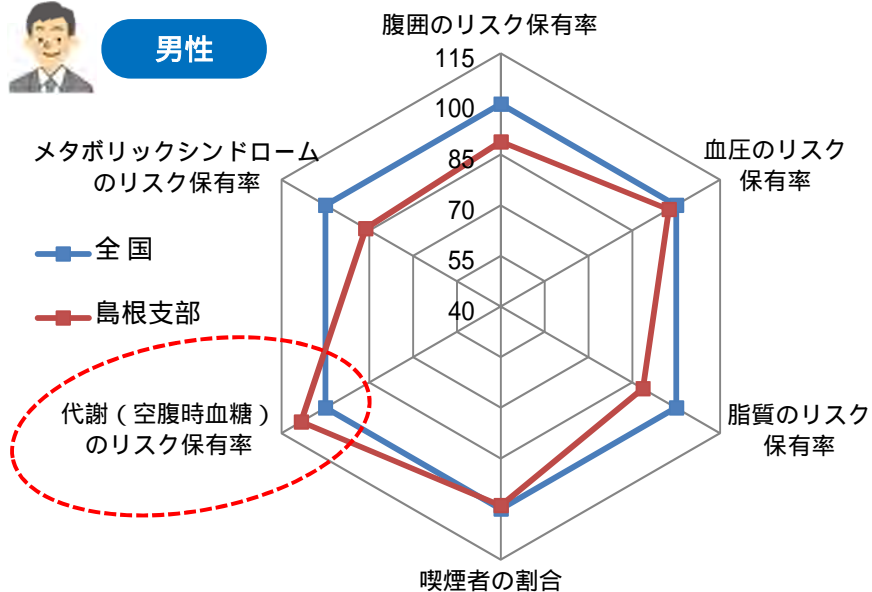
## 2. 健診データに関するレーダーチャート 【平成22年度】

黄色の箇所は、全国値よりもリスク保有率が高い項目

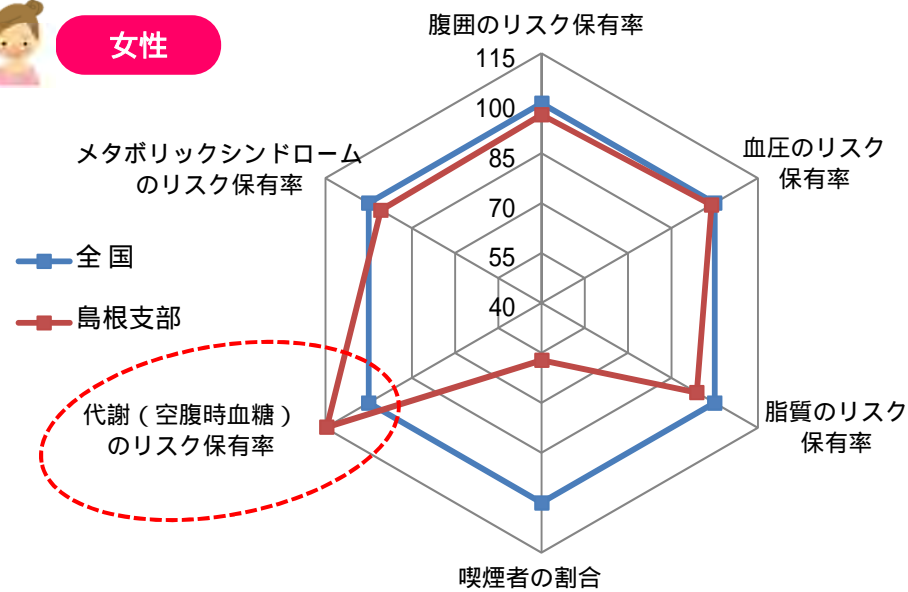
健診の指標	島根支部			全 国		
	全体	男性	女性	全体	男性	女性
メタボリックシンドロームのリスク保有率	11.4%	15.9%	3.6%	13.4%	18.5%	3.7%
腹囲のリスク保有率	29.3%	39.8%	11.3%	33.6%	44.9%	11.7%
血圧のリスク保有率	38.5%	44.3%	28.5%	39.7%	45.4%	28.8%
脂質のリスク保有率	24.4%	31.0%	13.3%	27.9%	35.0%	14.2%
代謝（空腹時血糖）のリスク保有率	15.7%	19.9%	8.6%	14.7%	18.4%	7.5%
喫煙者の割合（参考）	32.5%	45.9%	9.7%	36.3%	46.4%	17.0%
B M I のリスク保有率（参考）	23.6%	27.5%	17.0%	26.9%	31.6%	17.8%
脂質（中性脂肪）のリスク保有率（参考）	18.4%	25.1%	6.8%	21.6%	28.6%	8.1%
脂質（HDLコレステロール）のリスク保有率（参考）	4.3%	6.3%	0.9%	5.5%	7.8%	1.1%



男性

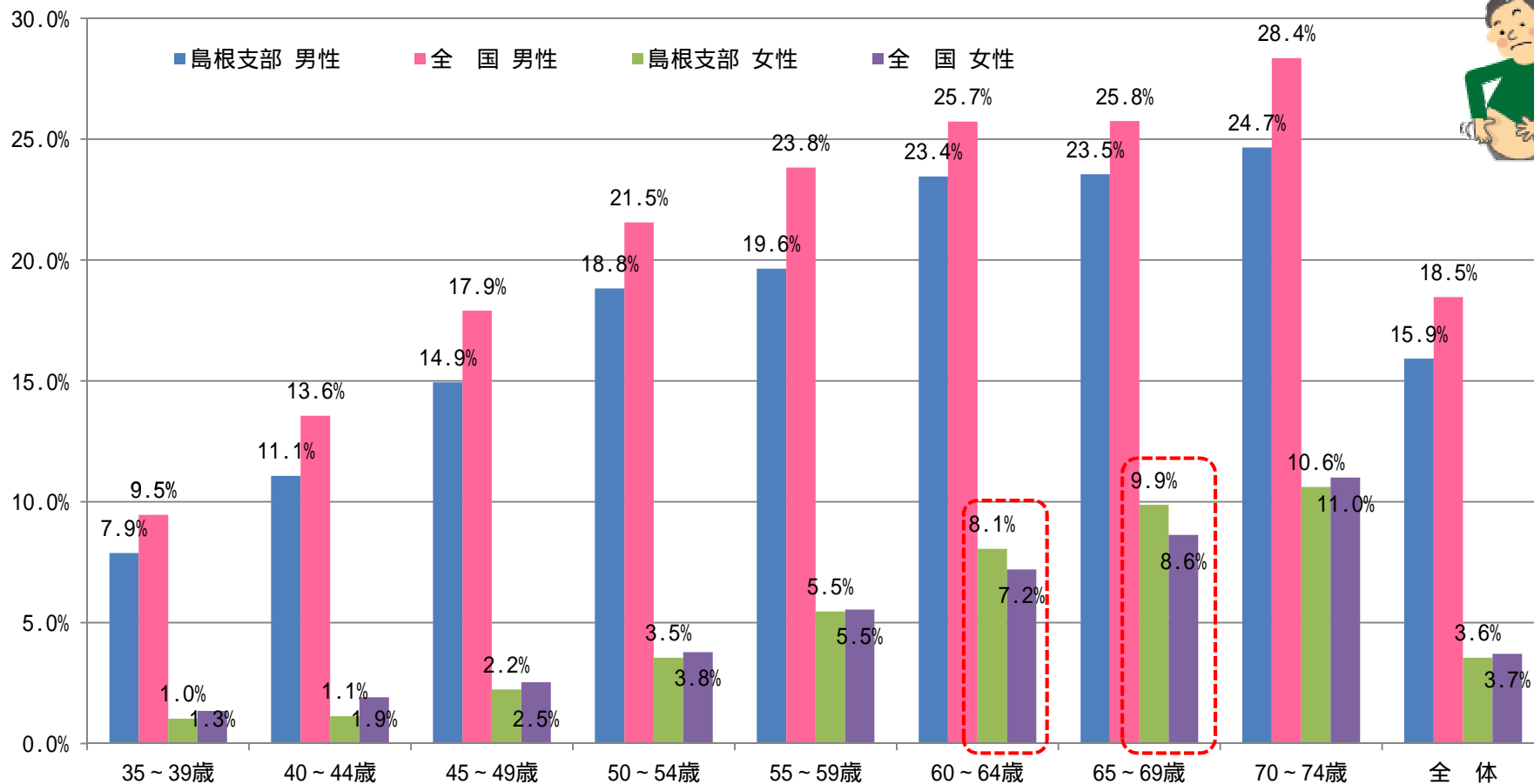


女性



データ：協会けんぽ生活習慣病予防健診（一般健診、付加健診）データ 年 次：平成22年度

### 3. 年齢階級別メタボリックシンドローム該当者の割合 【平成22年度】



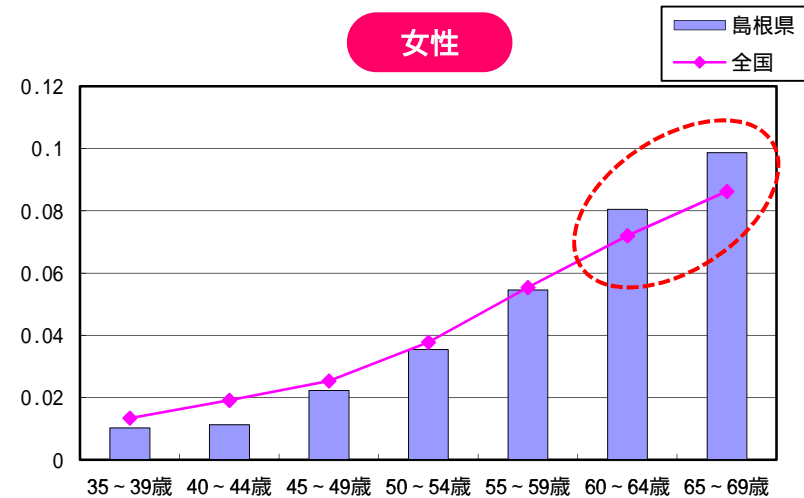
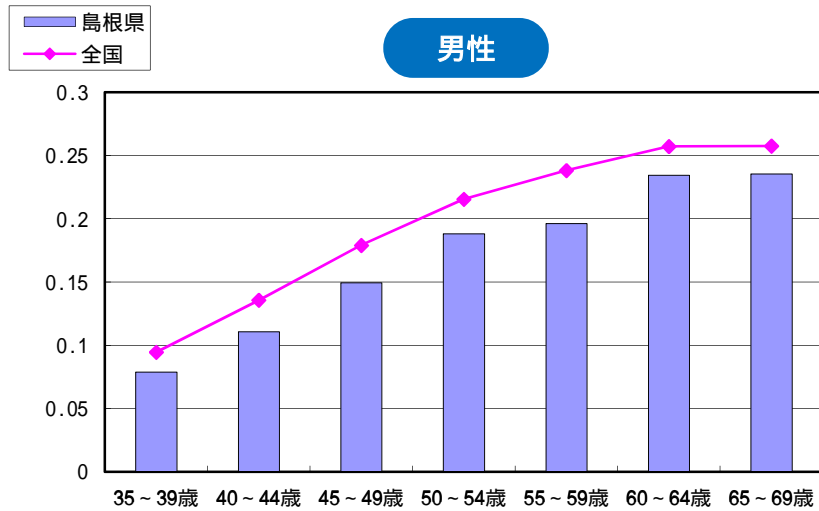
データ：協会けんぽ一般健診・付加健診データ  
年 次：平成22年度

島根支部のメタボリックシンドローム該当者の割合は、男性についてはすべての年代で全国値を下回っているが、女性については60～64歳及び65～69歳で全国値を上回っており、その他の年齢階級でも全国値との差はほとんど無い。

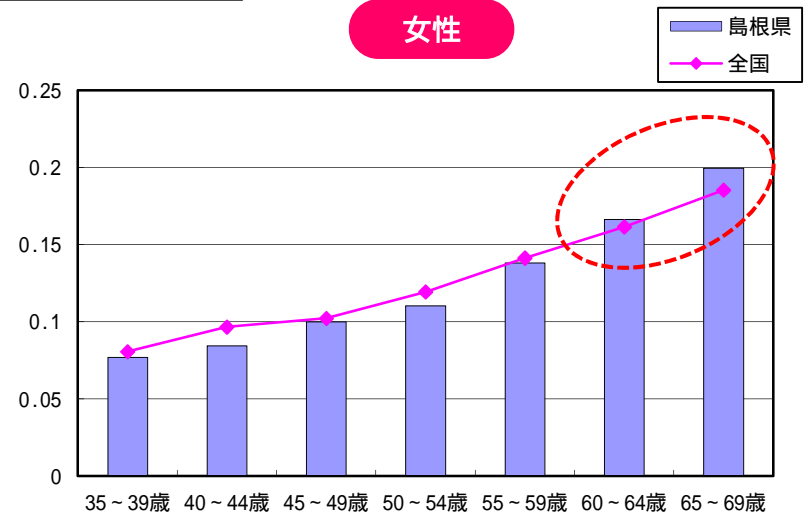
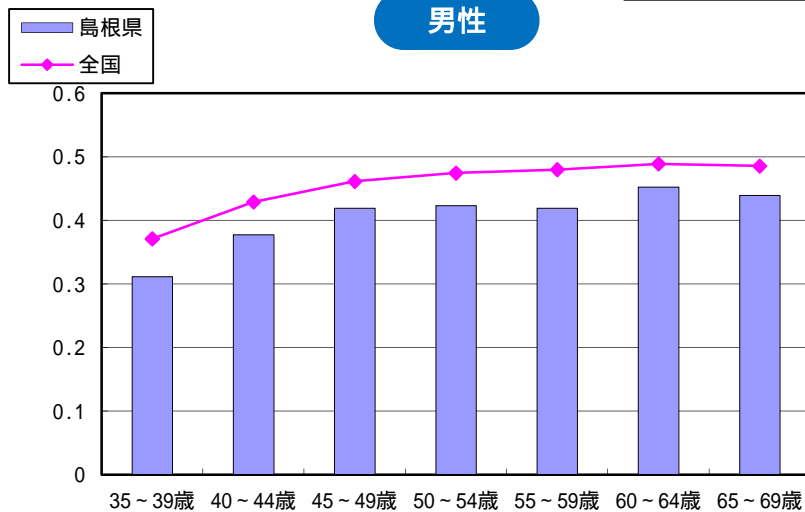
4. 性・年齢別におけるリスク保有率の分布 【平成22年度】

平成22年度、島根支部（その1）

メタボリックシンドロームのリスク保有率（%）

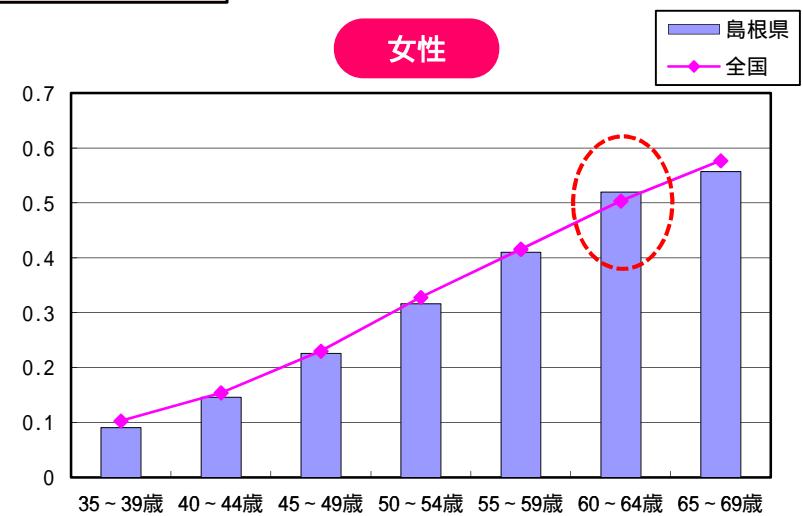
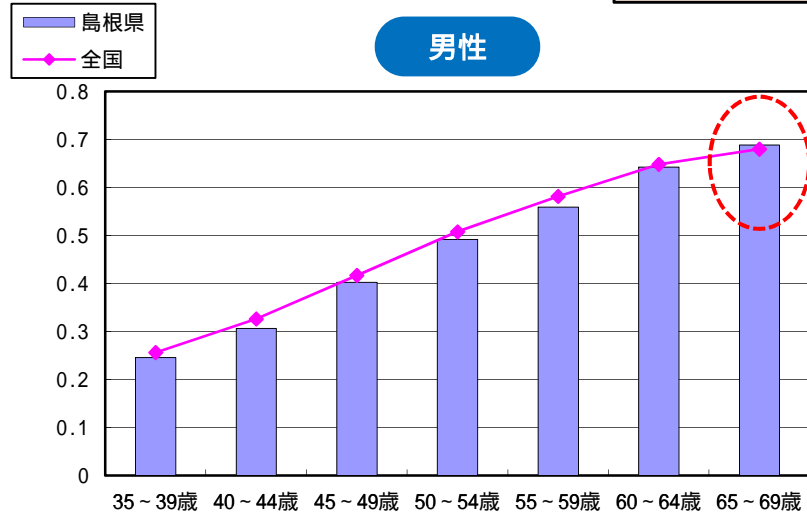


腹囲のリスク保有率（%）

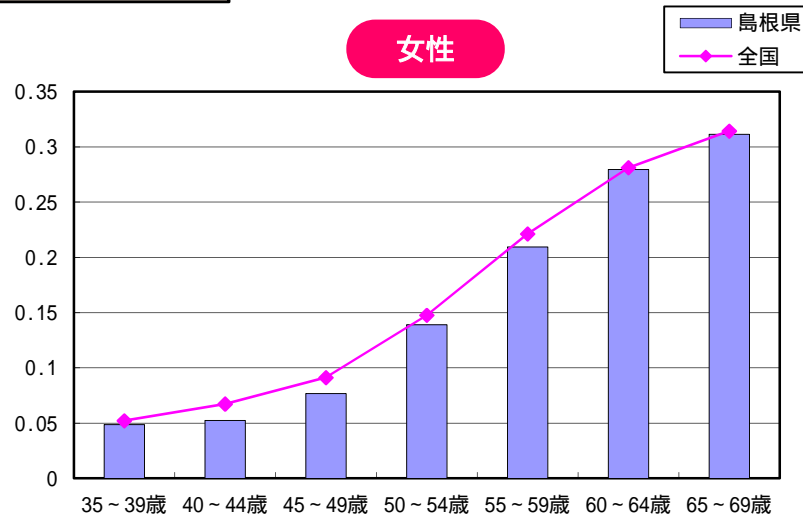
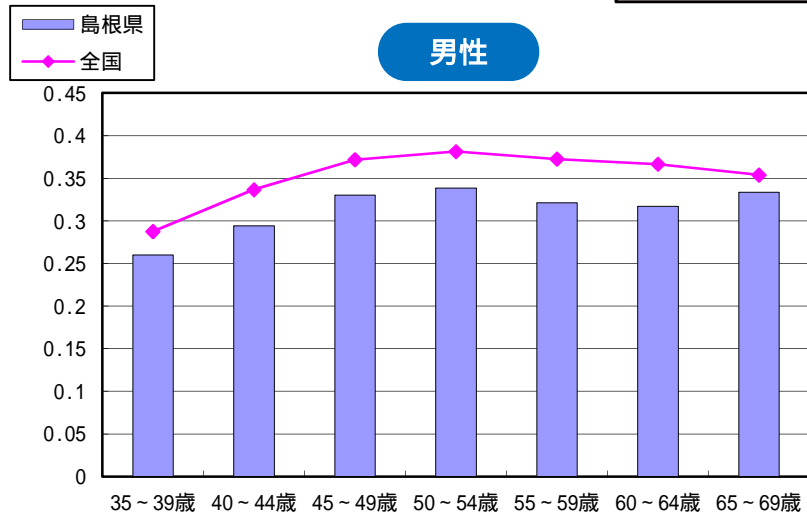


平成22年度、島根支部（その2）

血圧のリスク保有率（％）

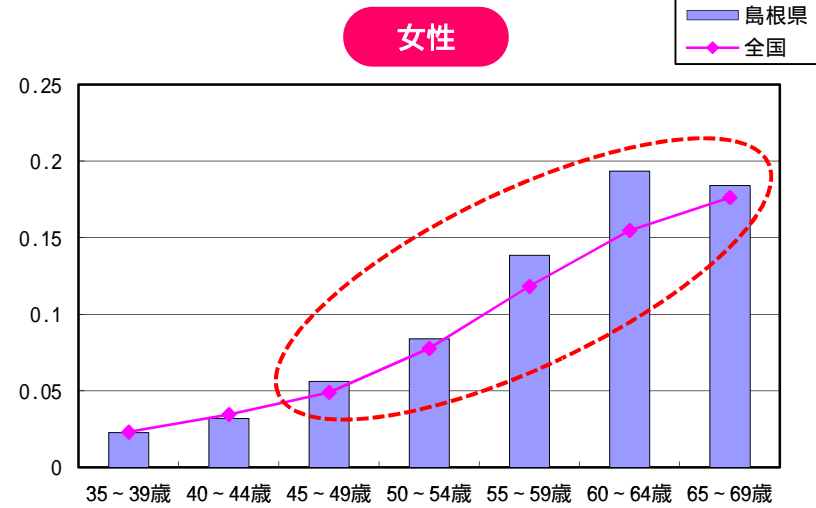
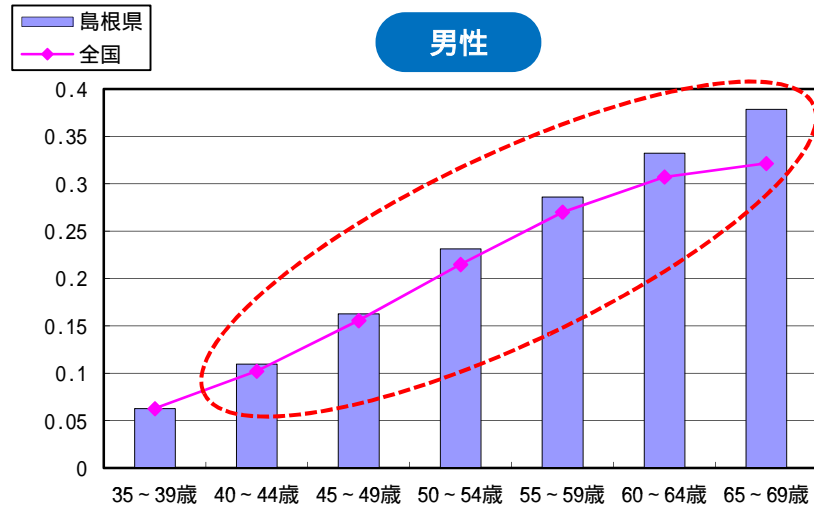


脂質のリスク保有率（％）

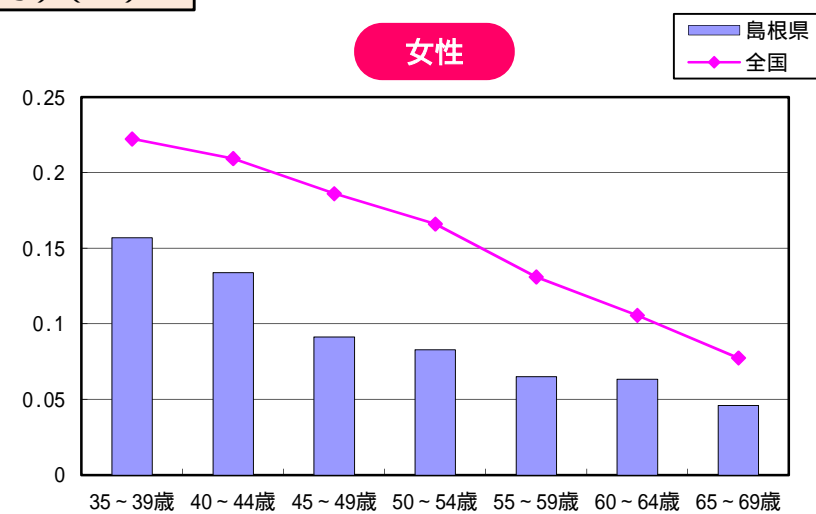
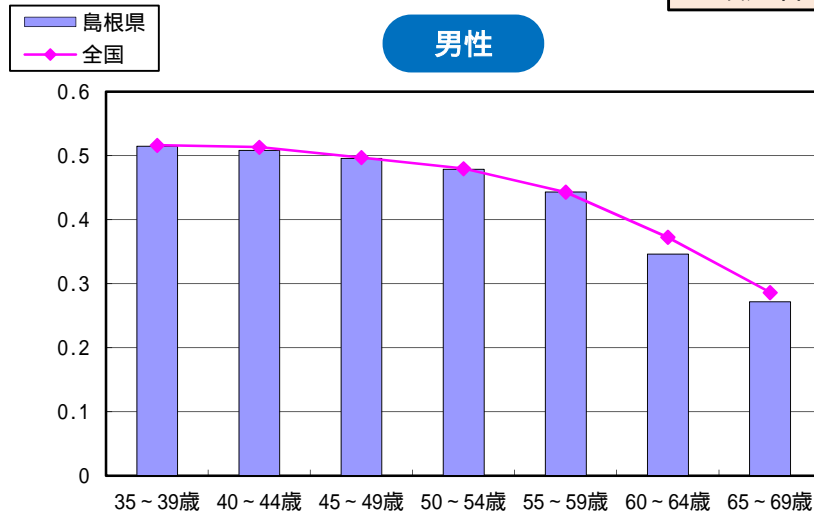


平成22年度、島根支部（その3）

代謝（空腹時血糖）のリスク保有率（％）

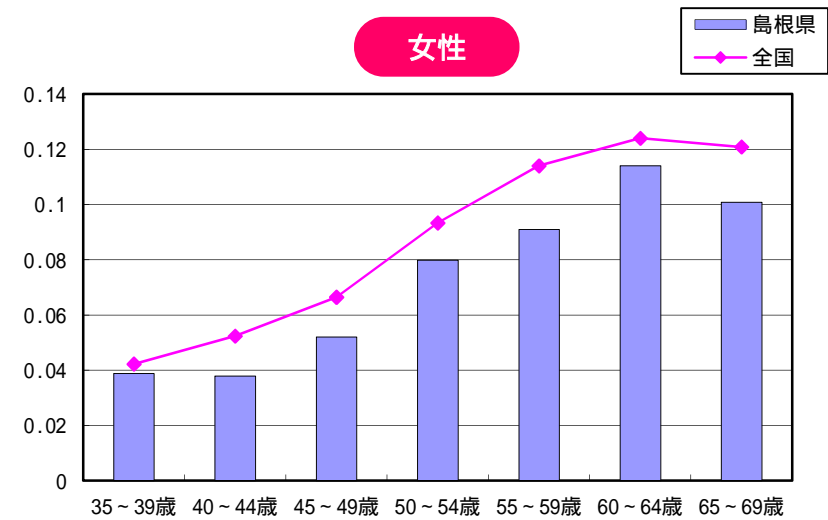
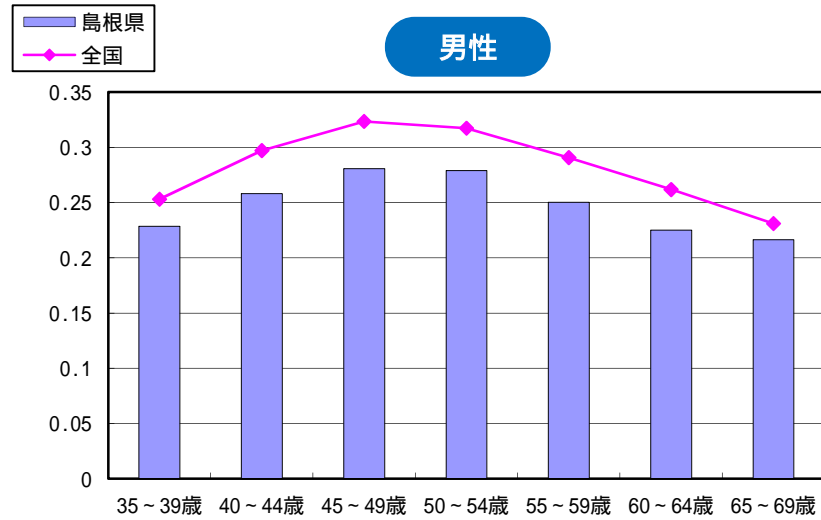


喫煙者の割合（参考）（％）

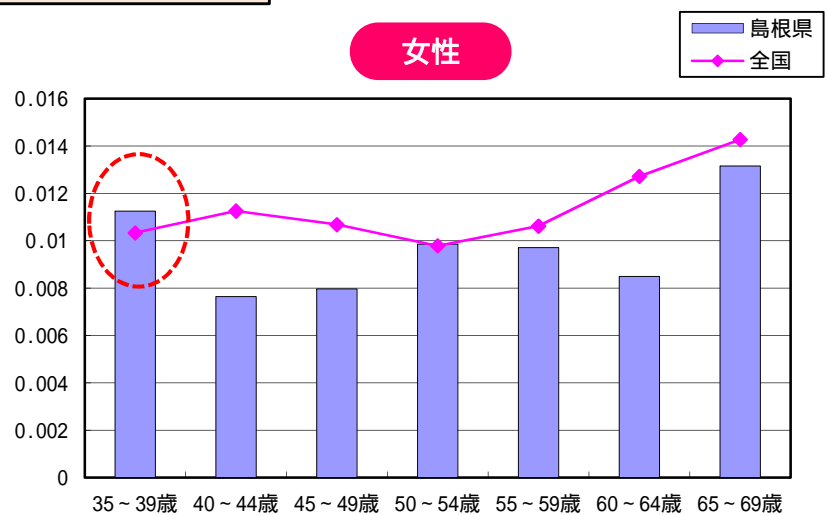
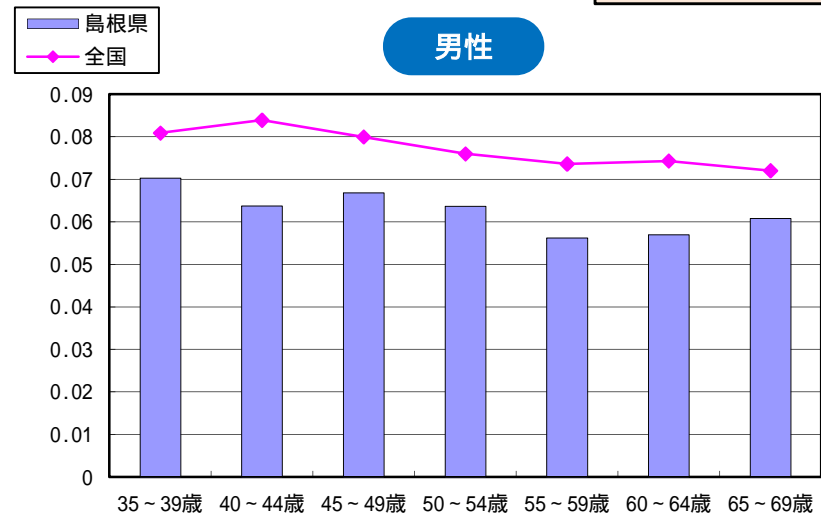


平成22年度、島根支部（その4）

脂質（中性脂肪）のリスク保有率（参考）（％）



脂質（HDLコレステロール）のリスク保有率（％）



## 島根県市町村国民健康保険のデータを使用した分析

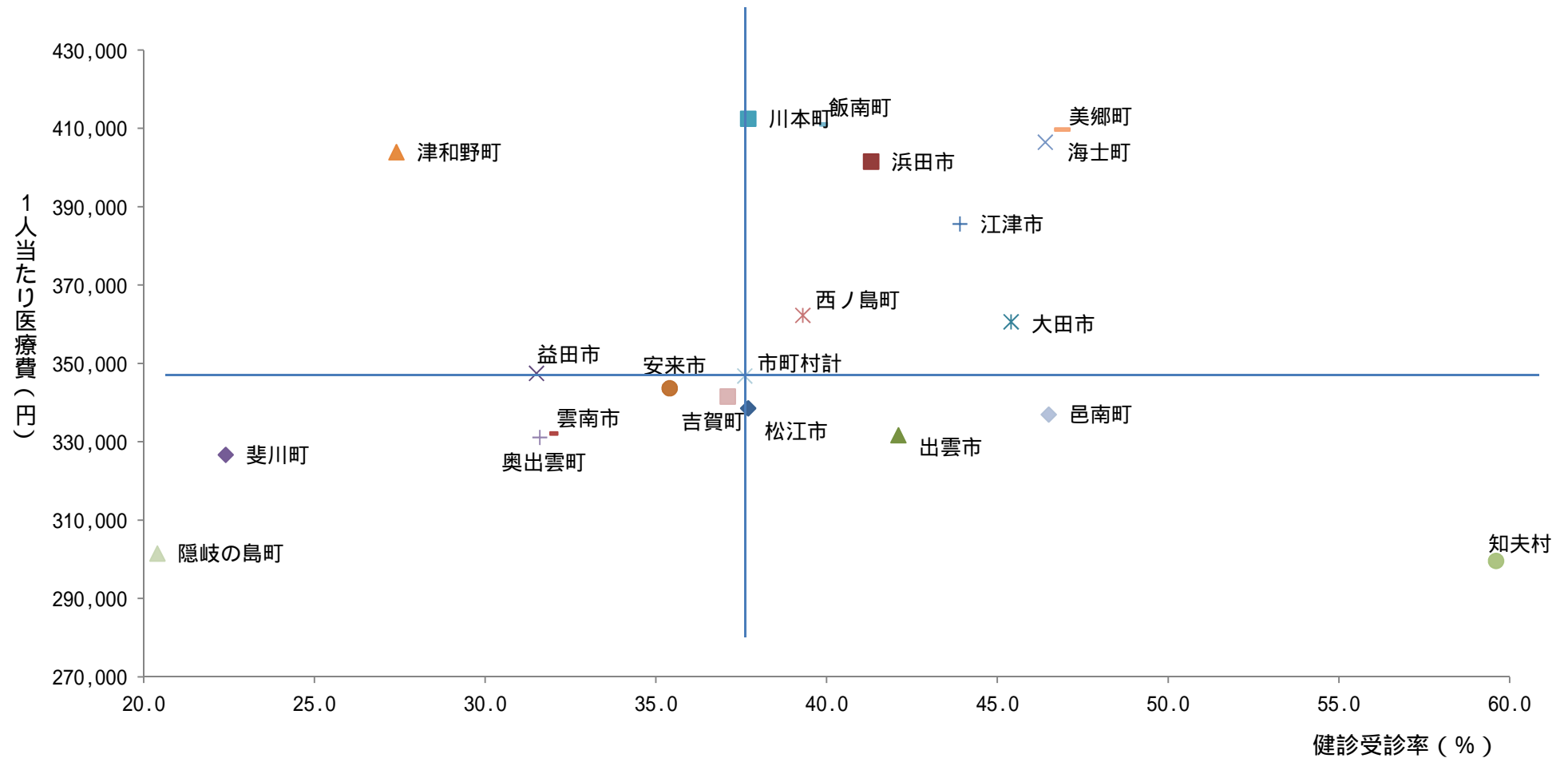
### (1) 市町村別一人当たり医療費と特定健診受診率 【平成22年度】

市町村	一人当たり医療費(円)	特定健診受診率(%)
松江市	346,743	37.7
浜田市	415,046	41.3
出雲市	345,681	42.1
益田市	365,632	31.5
大田市	383,120	45.4
安来市	370,781	35.4
江津市	394,511	43.9
雲南市	340,779	31.9
斐川町	326,315	22.4
川本町	438,147	37.7
津和野町	383,664	27.4
海士町	414,677	46.4
西ノ島町	410,582	39.3
知夫村	309,115	59.6
奥出雲町	334,615	31.6
飯南町	364,787	39.8
美郷町	410,590	46.9
邑南町	363,506	46.5
吉賀町	348,252	37.1
隠岐の島町	310,235	20.4
市町村平均	358,893	37.6

データ：平成22年度島根県国民健康保険事業年報データ(速報値)及び平成22年度特定健診・保健指導法定報告  
について(速報値)より

年次：平成22年度

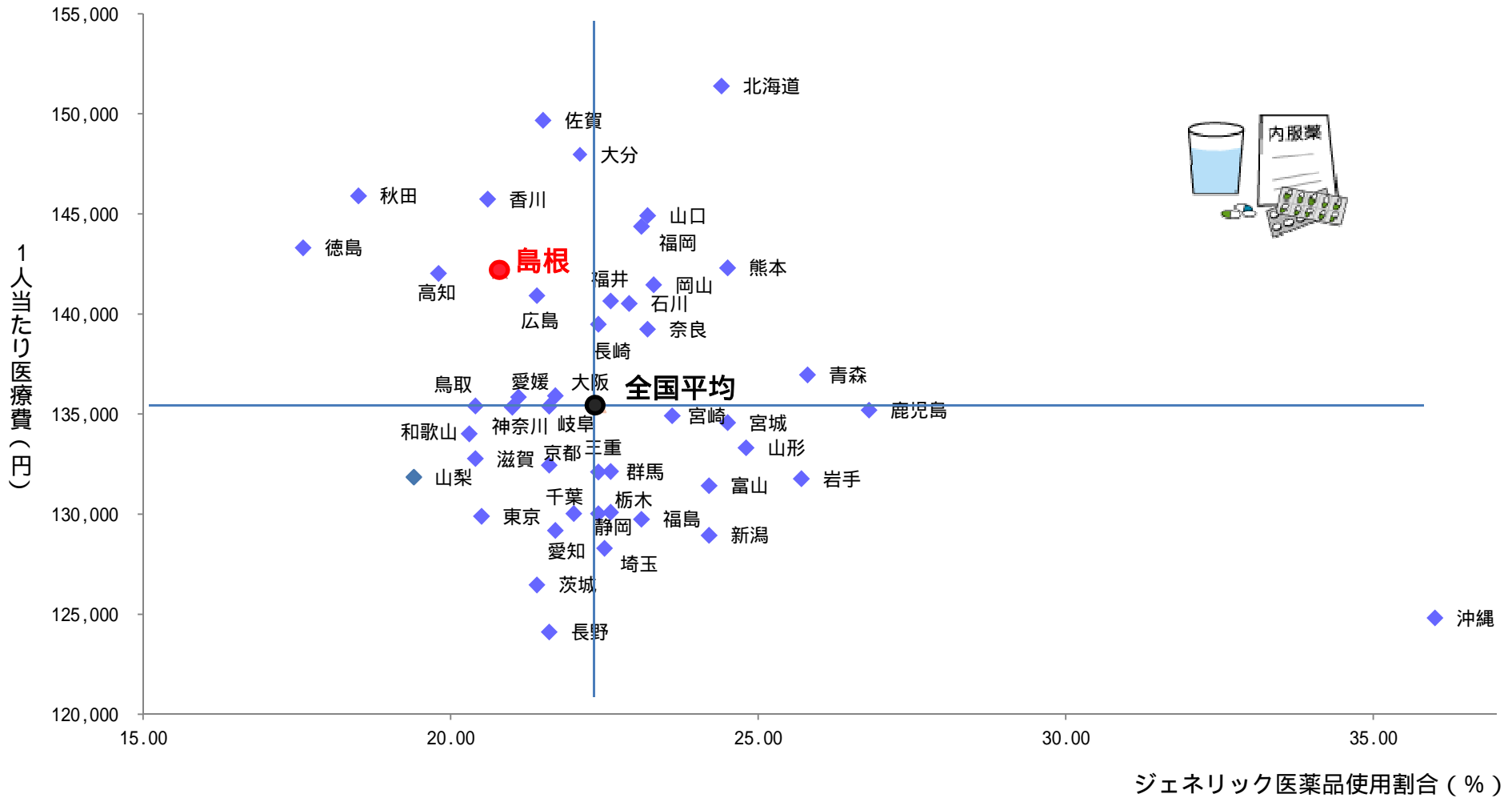
( 2 ) 市町村別一人当たり医療費と特定健診受診率との関係 【平成 2 2 年度】



データ：平成 2 2 年度島根県国民健康保険事業年報データ（速報値）及び平成 2 2 年度特定健診・保健指導法定報告について（速報値）より  
 年 次：平成 2 2 年度



加入者一人当たりの医療費とジェネリック医薬品割合との関係【平成22年度】



データ：医療費は統計システムより算定ベースで集計

ジェネリック医薬品使用割合は協会けんぽ（一般分）の調剤レセプト（電子レセプトに限る）より算定ベースで集計

（注）各年度の1人当たり医療費は、入院と入院外の医療費を合計した数値

年次：平成22年度（4～3月）

## 島根支部における傾向と状況

1人当たり医療費（合計）は、全国値を上回り、平成22年度の対前年伸び率も全国値を上回っている。

1人当たり医療費は、入院外よりも入院にかかる医療費の割合が高く、受診率は入院・入院外とも全国値より高い。

島根支部の加入者のうち、10歳から34歳までの若年層における1人当たり医療費の全国平均との乖離率が高く、特に入院にかかる医療費の乖離率が高い。

島根支部の医療費を構成する疾病については、入院・入院外医療費ともに「精神及び行動の障害」の割合が全国値より高い。

島根支部の加入者のうち、10代の医療費に占める「他の内分泌、栄養及び代謝疾患」の割合が全国値を大きく上回っている。

島根支部の加入者のうち、50代から70代の医療費に占める脳血管疾患の割合が全国値より高い。

雲南圏域及び浜田圏域における一人当たり医療費が他の圏域と比較して特に高く、隠岐圏域の一人当たり医療費が一番低い。

雲南圏域在住の加入者は、地元その他、松江・出雲圏域にある医療機関への入院が多い。また、大田圏域在住の加入者については、出雲圏域の医療機関への入院が地元よりも多く見られる。

島根県の一般診療所数の割合は、全国で2番目に高い。

健診指標のうち、代謝（空腹時血糖）リスク保有率のみが男女ともに全国値を上回っており、年齢が高くなるにつれて全国値との格差が大きくなる傾向にある。

メタボリックシンドローム該当者の割合は、60歳から69歳までの女性の割合が全国値より高い。

## 今後の取り組みについて

健診受診者データやレセプトデータ等から健診の受診が医療費に与える影響について分析し、健診の重要性を数字で示すことにより、今後の健診受診率の向上に向けた効果的な広報を推進する。

入院・入院外ともに「精神及び行動の障害」の傷病の占める割合が全国値を上回っていることから、保健所と連携した精神疾患対策について対象地域の拡大を検討する。

島根支部におけるジェネリック医薬品の普及の傾向を地域や医薬品の種類ごとに細かく分析し、島根の実情に応じた更なる使用促進の取り組みについて検討する。

島根支部の入院医療費に占める「妊娠、分娩及び産じょく」、「周産期に発生した病態」の傷病の占める割合が全国値を上回っていることから、詳細な疾病分類等に着目した更なる分析を進める。

協会けんぽの加入者にかかる医療費分析に加え、島根県保険者協議会において進められている県内の医療保険者の持つデータを基にした医療費分析に協力し、より正確な県内の医療費の傾向や疾病構造について把握する。

「事業所まるごと対話で啓発事業」において、事業主や事務担当者の方と直接対話することにより、医療費の公共性と有限性について意識付けを行い、効果的に医療費適正化を図る。

統計からみた島根（県別比較）

【参 考 表】

## 《分析の目的》

平成20年10月に協会けんぽが設立されて以降、本部から各種統計数値が提供されてきているところであるが、依然として、島根支部の特徴的な疾病も見えずらく、島根支部の医療費が全国より高い原因の把握が難しい状況である。

この分析は、島根県のあらゆる統計数値を見ることで、地域の特性を少しでも把握し、効率的な事業展開を推進することにより、協会けんぽ島根支部の加入者の健康維持・増進に資することを目的として行うものである。


## 《留意点》

項目の大区分である人口・世帯、自然環境、行政基盤、労働、スポーツ、居住、健康・医療、福祉・社会保障、安全及び家計の各種数値は、総務省統計局刊行の「統計でみる都道府県のすがた2012」から引用している。

項目の大区分である肥満・生活習慣の各種数値は、厚生労働省作成の「平成22年国民健康・栄養調査結果の概要」から引用している。

項目の大区分である協会けんぽ保健事業の各種数値は、「協会けんぽ事業年報(平成22年度)」を使用している。

表中の( )内の数値は、都道府県順位である。

表中の  の欄は、数値が都道府県順位の上位5位以内のものである。

## 統計からみた島根(人口・世帯)

項目		島根	鳥取	高知	長野	新潟	佐賀	北海道	全国	調査年	
人口・世帯	人口密度 (総面積1Km <sup>2</sup> 当たり)	人	107.0 (44)	167.8 (37)	107.6 (43)	158.7 (38)	188.7 (35)	348.3 (16)	70.2 (47)	343.4 -	2010
	人口密度 (可住地面積1Km <sup>2</sup> 当たり)	人	556.9 (39)	646.4 (35)	658.7 (33)	649.6 (34)	527.2 (40)	637.5 (36)	248.0 (47)	1048.4 -	2010
	老年人口割合【65歳以上】 (対総人口)	%	28.9 (2)	26.1 (14)	28.5 (3)	26.4 (10)	26.2 (13)	24.5 (26)	24.7 (24)	22.8 -	2010
	生産年齢人口割合【15～64歳】 (対総人口)	%	57.7 (47)	59.8 (38)	58.5 (46)	59.5 (41)	60.7 (26)	60.6 (27)	63.2 (13)	63.3 -	2010
	年齢調整死亡率【男】 (人口千人当たり)		6.01 (19)	6.34 (6)	6.35 (5)	5.39 (47)	5.92 (24)	6.17 (13)	6.13 (16)	5.93 -	2005
	年齢調整死亡率【女】 (人口千人当たり)		2.71 (47)	2.76 (45)	2.98 (22)	2.74 (46)	2.77 (43)	2.91 (30)	2.96 (24)	2.99 -	2005
	核家族世帯割合 (対一般世帯数)	%	51.52 (44)	52.10 (41)	55.83 (28)	56.67 (25)	52.19 (40)	55.29 (32)	57.48 (21)	56.34 -	2010
	高齢夫婦のみの世帯割合 (対一般世帯数)	%	11.83 (12)	9.88 (33)	12.06 (9)	11.76 (13)	9.90 (32)	9.78 (35)	12.11 (8)	10.13 -	2010
	高齢単身世帯の割合 (対一般世帯数)	%	10.45 (13)	9.24 (23)	13.95 (2)	8.65 (29)	7.77 (38)	8.83 (28)	10.82 (10)	9.24 -	2010
	共働き世帯割合 (対一般世帯数)	%	34.94 (7)	34.43 (9)	27.05 (35)	35.80 (5)	36.19 (4)	34.07 (10)	22.59 (44)	26.57 -	2005

## 統計からみた島根(自然環境、行政基盤)

項目		島根	鳥取	高知	長野	新潟	佐賀	北海道	全国	調査年
自然環境	年平均気温	15.0 (31)	15.0 (31)	17.5 (4)	12.4 (42)	14.1 (39)	16.9 (12)	9.4 (47)	- -	2009
	最高気温 (月平均の最高値)	29.1 (37)	30.1 (28)	32.1 (6)	29.8 (33)	28.2 (42)	33.1 (3)	25.3 (47)	- -	2009
	最低気温 (月平均の最低値)	0.8 (19)	0.4 (15)	2.5 (31)	-3.2 (4)	0.7 (18)	1.6 (26)	-5.6 (1)	- -	2009
	日照時間 (年間)	時間 1,529 (46)	1,589 (40)	2,137 (2)	1,894 (22)	1,586 (41)	1,947 (20)	1,604 (38)	- -	2009
	降水量 (年間)	mm 1,615 (20)	1,852 (11)	2,063 (6)	975 (47)	1,793 (14)	1,705 (17)	1,147 (39)	- -	2009
	雪日数 (年間)	日 32 (14)	40 (13)	4 (41)	68 (6)	62 (7)	11 (30)	116 (1)	- -	2009
行政基盤	住民税【県・市町村財政合計】 (人口1人当たり)	千円 77.9 (35)	77.2 (37)	75.4 (39)	93.3 (26)	88.4 (28)	77.8 (36)	85.9 (30)	116.8 -	2009
	社会福祉費【県・市町村財政合計】 (人口1人当たり)	千円 63.4 (3)	58.6 (6)	62.9 (4)	44.5 (31)	39.9 (42)	50.3 (21)	58.5 (7)	47.8 -	2009
	老人福祉費【県・市町村財政合計】 (65歳以上人口1人当たり)	千円 267.2 (2)	237.0 (14)	250.6 (7)	221.8 (27)	225.1 (26)	256.5 (3)	237.6 (13)	210.8 -	2009
	児童福祉費【県・市町村財政合計】 (17歳以下人口1人当たり)	千円 400.4 (4)	413.8 (3)	426.5 (2)	297.5 (26)	322.9 (13)	322.1 (15)	271.4 (35)	296.7 -	2009
	衛生費【県・市町村財政合計】 (人口1人当たり)	千円 100.9 (1)	72.1 (8)	82.1 (3)	58.7 (18)	53.9 (30)	63.1 (14)	57.2 (22)	52.3 -	2009
	教育費【県・市町村財政合計】 (人口1人当たり)	千円 189.9 (1)	159.1 (8)	179.5 (2)	140.0 (28)	152.6 (15)	147.3 (19)	143.8 (21)	129.9 -	2009

## 統計からみた島根(労働、居住)

項目		島根	鳥取	高知	長野	新潟	佐賀	北海道	全国	調査年	
労働	労働力人口比率【男】 (対15歳以上人口)	%	72.2 (26)	72.7 (22)	68.3 (46)	76.3 (1)	73.5 (15)	73.2 (17)	69.7 (42)	72.1 -	2005
	労働力人口比率【女】 (対15歳以上人口)	%	49.7 (17)	52.0 (6)	49.0 (21)	53.0 (2)	50.3 (13)	50.9 (8)	45.4 (43)	47.8 -	2005
	第1次産業就業者比率 (対就業者)	%	10.1 (13)	10.9 (10)	12.7 (3)	11.4 (7)	7.5 (21)	11.0 (9)	7.7 (20)	4.8 -	2005
	第2次産業就業者比率 (対就業者)	%	25.2 (29)	24.8 (31)	19.2 (44)	30.8 (11)	31.1 (10)	24.8 (32)	19.0 (45)	26.1 -	2005
	第3次産業就業者比率 (対就業者)	%	64.1 (23)	62.9 (28)	66.9 (15)	57.0 (47)	60.7 (36)	63.8 (24)	71.3 (6)	67.2 -	2005
	他市区町村への通勤者比率 (対就業者)	%	15.6 (44)	21.1 (38)	22.9 (33)	26.6 (29)	17.5 (42)	32.6 (22)	28.9 (25)	41.5 -	2005
	高齢就業者割合【65歳以上】 (対高齢人口)	%	24.4 (6)	25.9 (3)	21.7 (23)	29.9 (1)	21.9 (20)	22.5 (15)	17.0 (45)	21.1 -	2005
居住	持ち家比率 (対住居世帯あり住宅数)	%	73.0 (8)	70.0 (18)	66.8 (25)	72.4 (11)	73.9 (5)	69.3 (20)	57.2 (42)	61.1 -	2008
	コンビニエンスストア数 (人口10万人当たり)	所	24.3 (46)	27.3 (40)	26.9 (43)	33.2 (21)	32.0 (27)	39.1 (4)	45.7 (1)	34.2 -	2007
	飲食店数 (人口千人当たり)	店	4.54 (39)	5.04 (26)	6.71 (3)	5.54 (13)	4.98 (30)	4.98 (31)	5.72 (9)	5.26 -	2009
	市町村道舗装率 (対市町村道実延長)	%	75.9 (35)	89.3 (11)	80.7 (29)	68.5 (39)	73.5 (37)	94.4 (2)	56.5 (46)	76.8 -	2009
	自家用乗用車数 (人口千人当たり)	台	533.2 (23)	549.3 (18)	487.1 (34)	601.4 (5)	553.8 (15)	545.2 (20)	486.5 (36)	452.0 -	2010



## 統計からみた島根(スポーツ、福祉・社会保障、安全)

項目		島根	鳥取	高知	長野	新潟	佐賀	北海道	全国	調査年
スポーツ	社会体育施設数 (人口100万人当たり)	施設 813.9 (4)	892.1 (2)	490.0 (25)	994.6 (1)	652.9 (10)	615.8 (11)	757.7 (5)	375.3 -	2008
	多目的運動広場数 (人口100万人当たり)	施設 124.2 (8)	159.6 (1)	103.4 (14)	124.4 (7)	69.4 (27)	147.2 (2)	57.8 (33)	55.6 -	2008
	スポーツの年間行動者率 (10歳以上)	% 61.8 (35)	63.6 (26)	57.6 (43)	67.2 (7)	59.6 (39)	61.2 (36)	63.4 (27)	65.3 -	2006
福祉・社会保障	老人ホーム数 (65歳以上人口10万人当たり)	所 65.2 (3)	44.4 (24)	46.4 (21)	47.2 (19)	46.5 (20)	57.0 (12)	41.8 (30)	42.8 -	2009
	1人当たりの国民医療費	千円 314 (12)	287 (21)	361 (1)	257 (36)	265 (31)	326 (7)	326 (7)	273 -	2008
	後期高齢者医療費 (被保険者1人当たり)	円 822,881 (27)	821,824 (28)	1,051,268 (3)	745,111 (45)	721,583 (47)	972,396 (8)	1,056,490 (2)	882,118 -	2009
	国民健康保険被保険者数 (人口千人当たり)	人 240.4 (44)	261.1 (34)	292.4 (14)	267.1 (28)	256.1 (38)	267.9 (27)	271.7 (25)	279.7 -	2009
	国民健康保険受診率 (被保険者千人当たり)	10787.48 (3)	9710.65 (31)	9751.14 (28)	9495.82 (37)	10286.32 (15)	10135.17 (18)	9561.39 (36)	9788.43 -	2009
	国民健康保険診療費 (被保険者1人当たり)	円 278,728 (5)	245,000 (20)	272,641 (10)	214,365 (37)	232,093 (28)	268,239 (12)	263,400 (14)	229,699 -	2009
	全国健康保険協会管掌健康保険加入者数 (人口千人当たり)	人 363.9 (4)	336.5 (14)	325.7 (20)	285.3 (32)	335.2 (16)	335.5 (15)	316.7 (23)	271.8 -	2008
安全	交通事故発生件数 (人口10万人当たり)	件 275.6 (47)	307.8 (45)	483.0 (33)	499.1 (32)	421.6 (40)	1063.6 (2)	328.5 (43)	566.8 -	2010
	交通事故死傷者数 (人口10万人当たり)	人 319.5 (47)	393.3 (44)	554.9 (36)	636.4 (30)	521.0 (40)	1416.1 (2)	405.2 (43)	703.6 -	2010

## 統計からみた島根(健康・医療)

項目		島根	鳥取	高知	長野	新潟	佐賀	北海道	全国	調査年
健康・医療	有訴者率 (人口千人当たり)	338.1 (15)	326.4 (28)	335.7 (17)	323.3 (30)	318.7 (33)	331.9 (21)	326.7 (26)	327.6 -	2007
	通院者率 (人口千人当たり)	344.9 (13)	329.2 (30)	352.3 (8)	336.3 (24)	347.1 (10)	328.6 (32)	344.1 (14)	333.6 -	2007
	一般病院年間新入院患者数 (人口10万人当たり)	13726.9 (5)	13853.4 (3)	14118.9 (2)	12588.8 (18)	10881.8 (34)	11239.5 (28)	13848.3 (4)	11078.3 -	2009
	一般病院の1日平均外来患者数 (人口10万人当たり)	1048.3 (30)	1191.0 (17)	1726.6 (1)	1154.7 (18)	1079.8 (27)	1214.8 (15)	1425.8 (4)	1068.0 -	2009
	一般病院の1日平均在院患者数 (人口10万人当たり)	1113.8 (13)	1132.2 (12)	1868.8 (1)	811.8 (33)	839.5 (30)	1289.0 (5)	1250.0 (6)	840.8 -	2009
	生活習慣病による死亡者数 (人口10万人当たり)	703.8 (3)	652.7 (9)	708.3 (2)	603.6 (18)	640.8 (11)	599.5 (20)	587.8 (22)	530.4 -	2009
	悪性新生物による死亡者数 (人口10万人当たり)	347.1 (2)	328.6 (6)	335.2 (4)	278.1 (31)	322.8 (10)	314.3 (13)	314.9 (12)	273.5 -	2009
	糖尿病による死亡者数 (人口10万人当たり)	12.7 (17)	15.0 (4)	15.4 (2)	12.2 (23)	13.4 (11)	11.2 (29)	12.5 (18)	11.1 -	2009
	高血圧性疾患による死亡者数 (人口10万人当たり)	9.0 (1)	3.6 (42)	3.9 (37)	5.9 (17)	7.7 (6)	7.0 (9)	3.7 (40)	4.9 -	2009
	心疾患による死亡者数〔高血圧性を除く〕 (人口10万人当たり)	198.8 (3)	183.6 (11)	207.3 (1)	162.6 (18)	161.1 (19)	148.0 (34)	159.0 (24)	143.7 -	2009
	脳血管疾患による死亡者数 (人口10万人当たり)	136.1 (7)	122.0 (14)	146.5 (4)	144.8 (5)	135.8 (8)	119.1 (16)	97.7 (35)	97.2 -	2009
	一般病院数 (人口10万人当たり)	6.8 (21)	6.9 (20)	16.3 (1)	5.5 (33)	4.7 (38)	11.3 (6)	9.4 (9)	6.0 -	2009

## 統計からみた島根(健康・医療)

項目		島根	鳥取	高知	長野	新潟	佐賀	北海道	全国	調査年
健康・医療	一般診療所数 (人口10万人当たり)	施設 104.6 (2)	90.2 (9)	75.4 (26)	72.8 (31)	70.1 (37)	81.6 (18)	61.3 (43)	78.1 -	2009
	精神科病院数 (人口10万人当たり)	施設 1.0 (24)	0.8 (31)	1.7 (8)	0.7 (33)	0.9 (29)	1.6 (9)	1.3 (12)	0.8 -	2009
	歯科診療所数 (人口10万人当たり)	施設 39.7 (45)	45.2 (35)	46.7 (27)	46.8 (26)	49.6 (15)	7.2 (16)	50.1 (5)	53.4 -	2009
	一般病院病床数 (人口10万人当たり)	床 1402.1 (11)	1393.7 (12)	2195.0 (1)	1022.5 (33)	1028.1 (32)	1480.8 (6)	1561.0 (3)	1053.3 -	2009
	精神病床数 (人口10万人当たり)	床 347.0 (18)	343.9 (19)	499.3 (6)	242.9 (35)	293.7 (27)	507.4 (4)	384.8 (13)	273.0 -	2009
	介護療養型医療施設数 (65歳以上人口10万人当たり)	所 11.0 (15)	5.2 (32)	23.4 (2)	8.3 (19)	5.8 (27)	14.0 (11)	7.6 (22)	6.8 -	2009
	医療施設に従事する医師数 (人口10万人当たり)	人 248.4 (10)	266.3 (6)	271.5 (4)	196.4 (33)	174.4 (44)	239.6 (15)	213.7 (25)	212.9 -	2008
	医療施設に従事する歯科医師数 (人口10万人当たり)	人 53.7 (45)	59.3 (38)	61.0 (33)	72.5 (12)	84.0 (5)	68.7 (17)	77.0 (10)	75.7 -	2008
	医療施設に従事する看護師・准看護師数 (人口10万人当たり)	人 1120.4 (14)	1107.1 (15)	1434.1 (1)	873.1 (30)	840.5 (32)	1338.7 (6)	1130.9 (12)	871.6 -	2010
	保健師数 (人口10万人当たり)	人 61.9 (3)	52.8 (6)	57.3 (5)	61.9 (2)	44.5 (26)	52.2 (7)	50.2 (10)	35.2 -	2010
	救急自動車数 (人口10万人当たり)	台 11.2 (1)	5.6 (28)	8.4 (2)	6.7 (12)	6.4 (13)	5.8 (24)	7.2 (9)	4.7 -	2010
	薬局数 (人口10万人当たり)	所 39.5 (33)	45.7 (15)	51.5 (5)	39.9 (29)	44.9 (17)	61.1 (1)	41.0 (26)	42.1 -	2009
	医薬品販売業数 (人口10万人当たり)	所 55.4 (7)	45.9 (24)	48.3 (18)	59.0 (5)	45.8 (25)	54.5 (8)	49.8 (14)	39.3 -	2009

## 統計からみた島根(家計、肥満・生活習慣)

項目		島根	鳥取	高知	長野	新潟	佐賀	北海道	全国	調査年	
家計	実収入【勤労者世帯】 (1世帯当たり1か月間)	千円	527.7 (19)	474.4 (35)	577.0 (8)	509.0 (30)	530.6 (17)	547.1 (13)	518.0 (23)	520.7 -	2010
	食料費割合【2人以上の世帯】 (対消費支出)	%	23.8 (15)	24.9 (8)	21.8 (38)	22.1 (35)	24.5 (9)	22.1 (34)	21.5 (42)	23.3 -	2010
	保健医療費割合【2人以上の世帯】 (対消費支出)	%	3.5 (44)	4.5 (15)	3.9 (33)	4.9 (4)	3.5 (43)	4.1 (30)	3.8 (36)	4.3 -	2010
肥満・生活習慣	肥満者の割合【男】 (20～69歳)	%	27.8 (35)	25.1 (44)	37.6 (10)	25.7 (40)	27.7 (36)	31.3 (20)	38.5 (8)	31.1 -	2005 ～ 2010
	野菜摂取量【男】 (20歳以上の1日当たり平均値)	g	324 (10)	294 (28)	303 (22)	379 (1)	360 (2)	270 (44)	272 (43)	301 -	2005 ～ 2010
	野菜摂取量【女】 (20歳以上の1日当たり平均値)	g	321 (6)	263 (38)	299 (16)	353 (1)	327 (5)	253 (43)	264 (37)	285 -	2005 ～ 2010
	食塩摂取量【男】 (20歳以上の1日当たり平均値)	g	12.5 (9)	12.0 (19)	11.4 (38)	12.5 (6)	12.2 (15)	10.9 (46)	11.6 (29)	11.8 -	2005 ～ 2010
	食塩摂取量【女】 (20歳以上の1日当たり平均値)	g	10.5 (13)	10.9 (4)	9.9 (30)	10.7 (8)	10.0 (23)	9.3 (44)	10.0 (26)	10.1 -	2005 ～ 2010
	歩数【男】 (20歳以上の1日当たり平均値)	歩	6,716 (34)	5,634 (47)	6,390 (41)	7,196 (19)	6,005 (45)	6,249 (42)	6,958 (26)	7,225 -	2005 ～ 2010
	歩数【女】 (20歳以上の1日当たり平均値)	歩	5,960 (31)	5,285 (45)	6,110 (26)	6,422 (11)	5,630 (42)	5,897 (32)	5,825 (35)	6,287 -	2005 ～ 2010
	喫煙習慣者【男】 (20歳以上の割合)	%	37.8 (21)	43.7 (3)	41.4 (8)	33.3 (44)	38.6 (19)	39.8 (15)	42.6 (4)	37.2 -	2005 ～ 2010
	飲酒習慣者【男】 (20歳以上の割合)	%	48.3 (3)	48.5 (2)	32.5 (39)	36.5 (19)	42.5 (6)	33.5 (34)	33.1 (37)	35.9 -	2005 ～ 2010

## 統計からみた島根(協会けんぽ適用、給付、保健事業)

項目		島根	鳥取	高知	長野	新潟	佐賀	北海道	全国	調査年	
協会けんぽデータ	事業所数	件	11,752 (44)	8,571 (47)	11,145 (45)	29,962 (15)	33,485 (13)	11,039 (46)	77,593 (4)	1,622,704 -	2010
	被保険者数	人	152,406 (42)	114,034 (47)	145,760 (45)	347,587 (18)	455,732 (12)	160,257 (40)	951,063 (5)	19,580,094 -	2010
	被扶養者数	人	112,827 (43)	83,019 (47)	106,495 (45)	270,262 (18)	348,410 (12)	128,946 (41)	763,009 (5)	15,265,246 -	2010
	扶養率	%	0.740 (39)	0.728 (41)	0.731 (40)	0.778 (22)	0.765 (27)	0.805 (14)	0.802 (15)	0.780 -	2010
	標準報酬月額 の平均	円	243,274 (36)	236,624 (42)	247,724 (34)	268,213 (20)	256,753 (29)	240,990 (40)	255,445 (30)	276,392 -	2010
	1人当たり医療費【合計】	円	136,857 (29)	132,626 (41)	143,298 (16)	128,874 (46)	129,785 (45)	149,956 (5)	161,327 (1)	140,811 -	2010
	1人当たり医療費【入院】	円	39,953 (15)	38,560 (23)	40,866 (12)	34,498 (38)	32,763 (44)	44,244 (4)	49,920 (1)	37,818 -	2010
	1人当たり医療費【入院外】 (薬剤支給を含む)	円	80,736 (39)	76,270 (46)	85,484 (18)	78,499 (45)	79,290 (44)	86,947 (11)	91,392 (1)	84,590 -	2010
	1人当たり医療費【歯科】	円	16,168 (42)	17,797 (21)	16,948 (30)	15,877 (46)	17,731 (24)	18,765 (11)	20,014 (2)	18,403 -	2010
	特定健診実施率【被保険者】	%	57.1 (3)	41.0 (34)	53.2 (8)	45.9 (22)	55.1 (5)	46.0 (19)	37.7 (42)	42.0 -	2010
	特定健診実施率【被扶養者】	%	14.8 (13)	11.7 (31)	12.6 (27)	15.8 (10)	23.2 (3)	11.1 (33)	10.6 (39)	13.1 -	2010
	特定保健指導実施率【被保険者】 (6か月後評価)	%	8.9 (16)	14.3 (4)	10.6 (7)	15.8 (3)	3.6 (38)	9.8 (12)	3.9 (36)	6.2 -	2010
	特定保健指導実施率【被扶養者】 (6か月後評価)	%	2.0 (17)	0.6 (42)	1.8 (22)	3.7 (5)	2.4 (9)	1.8 (23)	2.2 (15)	1.6 -	2010