

∥ さらに充実! ∥

協会けんぽの 健康づくり(保健)事業



協会けんぽでは、加入者の方の疾病予防をサポートするため、生活習慣病の予防・早期発見に重点を置いた「生活習慣病予防健診」や健診受診後の健康サポートとして「医療機関への早期受診のご案内」などの保健事業を実施しております。加入者の方にとってより良い事業となるよう、以下のとおり内容の充実を図っております。

生活習慣病予防健診の自己負担額が軽減

(※1)
一般健診

Before

【従前】

最高 7,169円

After

【令和5年度から】

最高 **5,282円**

(※2)
付加健診

Before

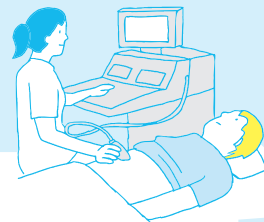
【従前】

最高 4,802円

After

【令和5年度から】

最高 **2,689円**



※1 生活習慣病予防健診の一般健診は、35歳～74歳の被保険者の方が対象の健診です。事業者が労働者に対し実施することが義務付けられている定期健康診断の項目を全て含んでいるほか、胃がん検診や大腸がん検診も含んでいます。

※2 付加健診とは、節目の年齢の方が一般健診に追加して受けていただくことができる「腹部超音波検査」や「眼底検査」などのより詳細な健診のことです。

付加健診の対象年齢が拡大

Before

【従前】

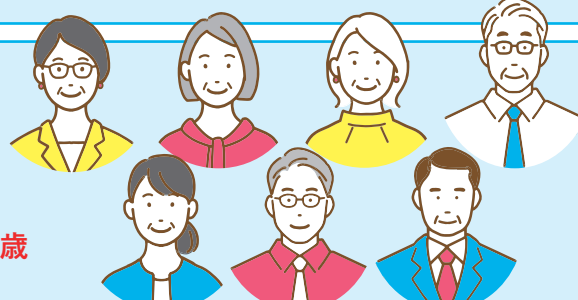
40歳、50歳



After

【令和6年度から】

40歳、**45歳**、50歳、**55歳**、**60歳**、**65歳**、**70歳**



医療機関への早期受診の案内対象(※3)を拡大

Before

【従前】

生活習慣病予防健診を受診した被保険者の方



After

【令和6年度から(※4)】

生活習慣病予防健診を受診した被保険者の方



定期健康診断を受診し、協会けんぽに結果データが提供された加入者の方

特定健康診査を受診した被扶養者の方

協会けんぽ島根支部
キャラクター
しまめちゃん



協会けんぽの保健事業について詳しくは!



※3 医療機関への早期受診の案内とは、加入者の方の生活習慣病の重症化を予防する観点から、健診の結果、血圧、血糖、LDL(悪玉)コレステロールの数値が「要治療」「要精密検査」と判定された方のうち、医療機関を受診されていない方へ受診をお勧めするご案内のことです。

※4 令和6年度の健診結果に基づき、令和6年10月頃からご案内いたします。

被保険者の方が対象

【協会けんぽ島根支部主催】

西部地域の検診車による生活習慣病予防健診のご案内

協会けんぽ島根支部では、生活習慣病予防健診の予約が取りづらい県西部地域において、検診車による生活習慣病予防健診を実施しております。

令和6年度は、以下の日程にて実施いたしますので、ぜひ、ご利用ください。



健診実施機関

島根県環境保健公社(浜田支所)

TEL 0570-085-111(ナビダイヤル:浜田支所「3」)

開催日	会場	実施時間	申込締切日
7/10(水)	島根中央地域職業訓練センター(大田市)	9:00-11:30	6/14(金)
8/23(金)	江津商工会議所(江津市)	8:30-11:00	7/26(金)
9/2(月)	六日市基幹集落センター(吉賀町)	8:30-11:00	8/2(金)
9/9(月)	サンマリン浜田(浜田市)	8:30-11:00	8/9(金)
10/8(火)	益田商工会議所(益田市)	8:30-11:00	9/13(金)

健診実施機関一覧



※ご希望の会場等が決まりましたら、上記健診実施機関へ直接電話予約してください。

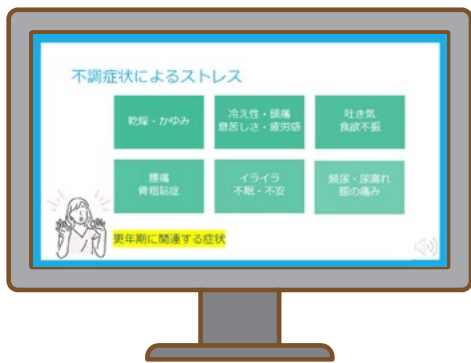
※検診車による生活習慣病予防健診は、協会けんぽ島根支部が主催する上記日程以外でも検診車を有する健診機関が実施している場合があります。

令和6年9月末(予定)までの限定配信

メンタルヘルス対策動画をご活用ください

協会けんぽ島根支部では、加入者の方々のメンタルヘルス対策にご活用いただくため、動画を2種類作成いたしました。

個人向け
動画



管理職向け
動画



個人の方はセルフケアに、管理職の方は職場のラインケアにぜひこの動画をご活用ください!!

メンタルヘルス動画に関するお問い合わせ先 企画総務グループ TEL 0852-59-5140

動画へのアクセスはこちら



 **全国健康保険協会 島根支部**
協会けんぽ

〒690-8531 松江市殿町383 山陰中央ビル2階

0852-59-5139 受付時間 8:30~17:15
(土・日・祝日・年末年始を除く)

毎月1回発行・無料

メールマガジン
「くにびき☆通信」

健康保険や健康づくりに関する
タイムリーな情報をお届け

ご登録はカンタン!

