

健診事業の実施状況

令和1年度第1回 健康づくり推進協議会

目次

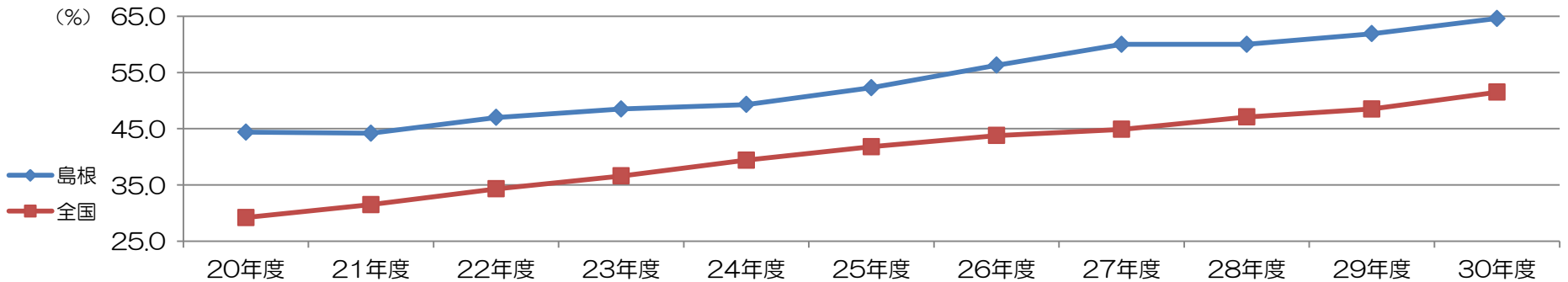
- 1 健康診断の実績（全体）
 - (1) 平成30年度の健康診断の実績（全体）
 - (2) 健康診断の実績（加入者計）の年度推移
- 2-1 生活習慣病予防健診（40歳以上）の実績
 - (1) 対象者数及び受診者数の年度推移（島根支部）
 - (2) 受診率の年度推移
- 2-2 生活習慣病予防健診の受診率向上に向けた取組
 - (1) 健診実施機関の拡充
 - (2) 健診機関からの生活習慣病予防健診の受診勧奨
 - (3) 新規適用事業所に対する受診勧奨
 - (4) 任意継続被保険者に対する受診勧奨
 - (5) 「課題」と「今後の対策及び実施状況」
- 3-1 事業者健診結果の取得実績
 - (1) 取得件数の年度推移（島根支部）
 - (2) 取得率の年度推移
- 3-2 事業者健診結果の取得率向上に向けた取組
 - (1) 民間業者による取得勧奨
 - (2) 健診機関からのデータ提供効率化
 - (3) 「課題」と「今後の対策及び実施状況」
- 4-1 特定健康診査（被扶養者）の実績
 - (1) 対象者数及び受診者数の年度推移（島根支部）
 - (2) 受診率の年度推移
- 4-2 特定健康診査（被扶養者）の受診率向上に向けた取組
 - (1) 被扶養者の特定健診項目に検査項目を追加した「家族のためのがん検診パック」の実施
 - (2) 松江市・出雲市在住者を対象とした上期集団健診
 - (3) 経年未受診者を対象とした集団健診
 - (4) 未受診者に対する集団健診
 - (5) 新規加入被扶養者に対する受診勧奨
 - (6) 県内8市と連携した特定健診の周知
 - (7) 「課題」と「今後の対策及び実施状況」

1 健康診断の実績（全体）

（1）平成30年度の健康診断の実績（全体）

区分		対象者数（人）	受診者数（人）	受診率		
				支部目標（%）	支部結果（%）	全国結果（%）
被保険者	生活習慣病予防健診	98,545	60,774	62.0	61.7	52.0
	事業者健診		11,226	11.0	11.4	7.2
	計	98,545	72,000	73.0	73.1	59.2
被扶養者	特定健康診査	24,043	7,136	34.0	29.7	24.6
加入者計		122,588	79,136	65.0	64.6	51.5

（2）健康診断の実績（加入者計）の年度推移

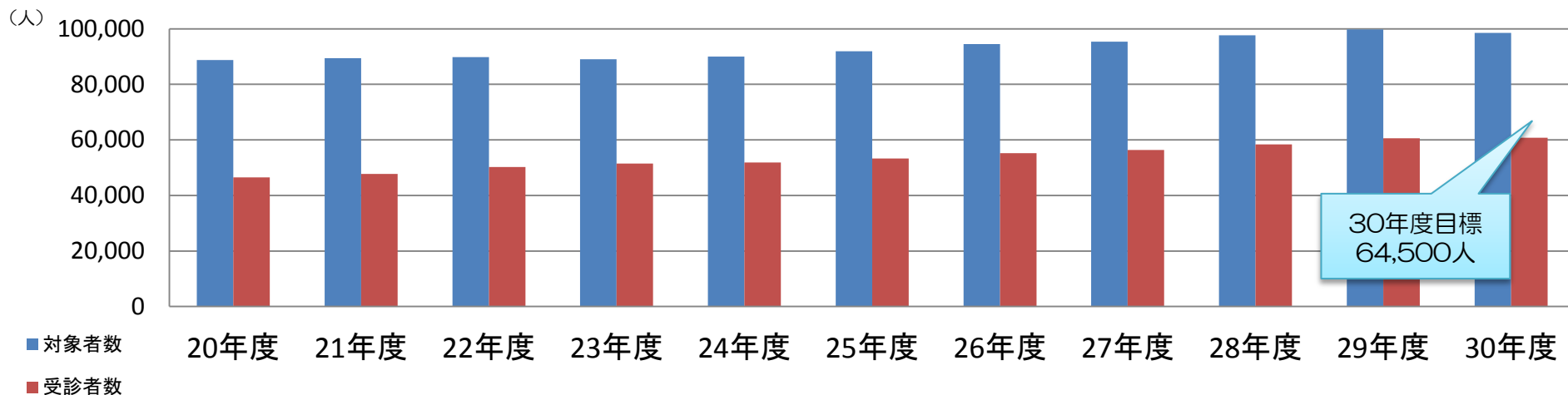


	20年度	21年度	22年度	23年度	24年度	25年度	26年度	27年度	28年度	29年度	30年度
島根 (%)	44.4	44.2	47.0	48.5	49.3	52.3	56.3	60.0	60.0	61.9	64.6
全国 (%)	29.2	31.5	34.3	36.6	39.4	41.8	43.8	44.9	47.1	48.5	51.5

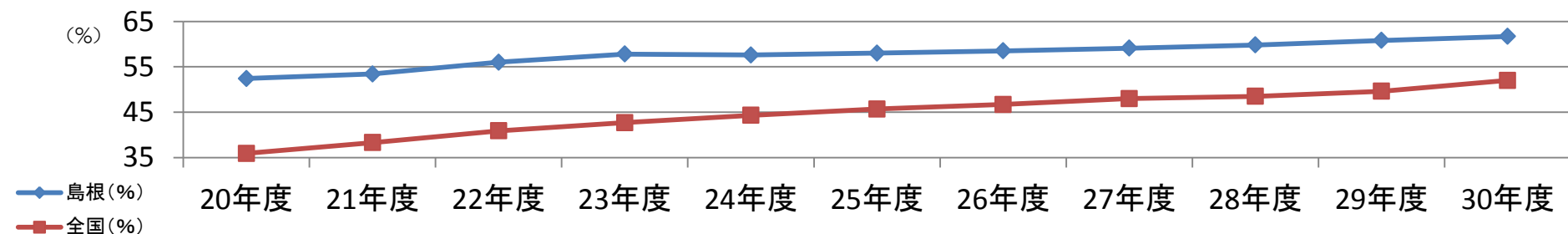
30年度目標
65.0%

2-1 生活習慣病予防健診（40歳以上）の実績

(1) 対象者数及び受診者数の年度推移（島根支部）



(2) 受診率の年度推移



	20年度	21年度	22年度	23年度	24年度	25年度	26年度	27年度	28年度	29年度	30年度
島根 (%)	52.4 (2)	53.4 (2)	56.0 (3)	57.8 (3)	57.6 (6)	58.0 (5)	58.5 (5)	59.1 (8)	59.8 (9)	60.8 (9)	61.7 (8)
全国 (%)	35.9	38.3	40.9	42.7	44.3	45.7	46.7	48.0	48.5	49.6	52.0

※ 表中の（ ）内の数値は、全国における島根支部の順位を記載。

2-2 生活習慣病予防健診の受診率向上に向けた取組

(1) 健診実施機関の拡充【継続】

【事業概要】

健診の受入枠を増やすため、実施機関を拡充

- ① 医療機関へ健診実施に係る勧奨
- ② ホームページによる実施機関の募集

【事業状況】

- ・ 平成30年度は、新たに1機関を指定、1機関が辞退した。
- ・ 平成31年度は、新たに1機関を指定、2機関が辞退した。
- ・ 令和2年度に向けて、県西部を中心に健診機関拡大勧奨を実施中。

《実施機関数の推移》

年度	20年度	21年度	22年度	23年度	24年度	25年度	26年度	27年度	28年度	29年度	30年度	令和 1年度
機関数 (件)	32	32	33	40	40	40	43	46	52	55	55	54

【参考】生活習慣病予防健診実施機関一覧（令和1年8月現在）

実施機関名	所在地	実施機関名	所在地	実施機関名	所在地
島根県環境保健公社【検診車】	松江市	飯南町立飯南病院	飯石郡	益田地域医療センター医師会病院	益田市
J A島根厚生連【検診車】		斐川生協病院	出雲市	益田赤十字病院	
松江市立病院健診センター		出雲徳洲会病院		石見クリニック	
ふれあい診療所健診センター		出雲市立総合医療センター		村野医院	
松江記念病院		出雲市民病院健診センター		金島胃腸科外科	
JCHO玉造病院		ヘルスサイエンスセンター島根		黒田医院	
門脇内科胃腸科医院		小林病院	津田医院	鹿足郡	
たまゆ内科クリニック		しまね総合健診クリニック	津和野共存病院		
松江東健康クリニック		三原医院	六日市病院		
小林医院		合原医院	三笠記念クリニック	邑智郡	
福間内科医院		福田医院	星ヶ丘クリニック		
つだ胃腸科・内科クリニック★		木島医院	公立邑智病院	隠岐郡	
胃腸科内科田中医院 ☆		済生会江津総合病院	隠岐病院		
安来第一病院		安来市	おかだファミリークリニック	福岡市	
日立記念病院			江津市		
安来市立病院	仁多郡	浜田医療センター	福岡市		
町立奥出雲病院		浜田市国保弥栄診療所			
雲南市立病院	雲南市	岡本胃腸科内科医院			
平成記念病院		浜田市国保波佐診療所			
雲南市立病院附属掛合診療所		浜田市国保あさひ診療所			

※1. ★印の機関については、平成30年度に新規に指定した実施機関を示す。

※2. ☆印の機関については、平成31年度に新規に指定した実施機関を示す。

(2) 健診機関からの生活習慣病予防健診の受診勧奨【継続】

【事業概要】

個別の健診機関と覚書を締結し、健診受診率（件数）の目標値を設定。健診機関から健診未利用事業所に受診勧奨を行う。勧奨の結果により、目標値を達成した場合、その成果に対して協会けんぽが支払いを行う。

- 覚書締結機関①：出雲医療生活協同組合出雲市民病院
- 覚書締結期間①：平成31年4月1日～令和2年2月29日

- 覚書締結機関②：松江保健生活協同組合ふれあい診療所
- 覚書締結期間②：平成31年4月1日～令和2年2月29日

【事業状況】

- 覚書締結機関①：勧奨対象事業所の一覧を4月に協会けんぽから健診機関へ提供
勧奨対象事業所数：871事業所（対象人数5,080名）

- 覚書締結機関②：平成31年4月1日付で健康保険組合を解散した「人材派遣健康保険組合」および「日生協健康保険組合」の事業所を中心に、生活習慣病予防健診の利用勧奨実施

※両健診機関とも、現時点では前年度実績を上回って推移している。

(3) 新規適用事業所に対する受診勧奨【継続】

【事業概要】

新規に協会けんぽに加入された島根県内の事業所に対し、案内文書を送付

(4) 任意継続被保険者に対する受診勧奨【継続】

【事業概要】

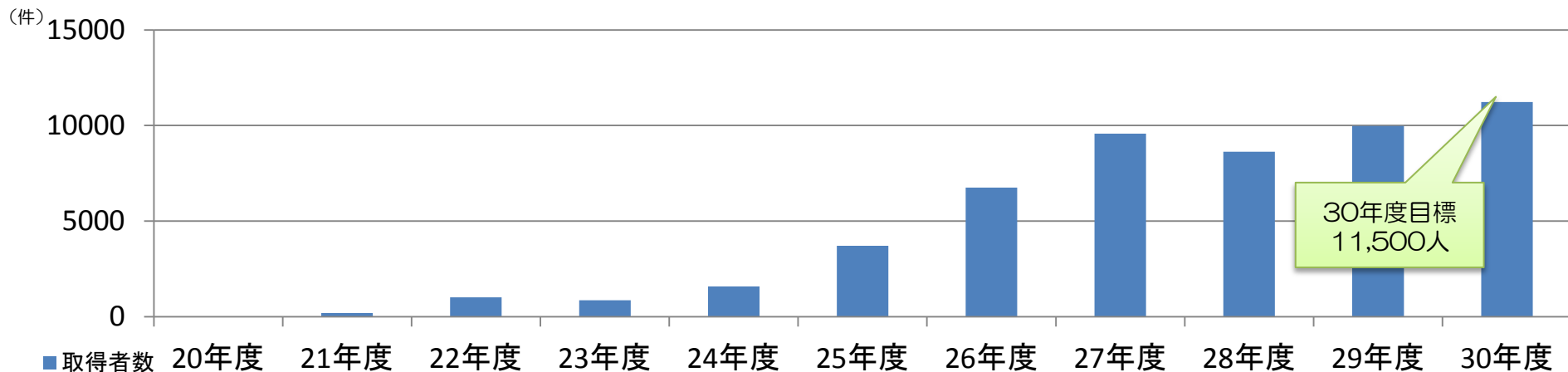
任意継続被保険者に加入されている方及び新規に加入された方に対し、健康診断の案内文書を送付

(5) 「課題」と「今後の対策及び実施状況」

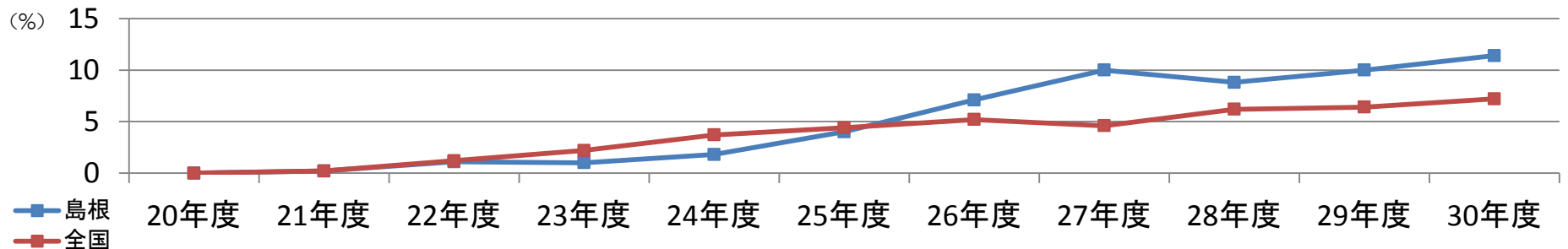
課題	年度	対策及び実施状況
健診機関における健診枠オーバーによる「健診を受けたくても受けられない人」が存在する	30年度	<ul style="list-style-type: none"> 健診機関を増やすため勧奨を実施。31年度から1機関が新規実施。
	01年度	<ul style="list-style-type: none"> 受入枠拡大について2機関と協議し、31年度から目標値超過による成功報酬支払制度を活用した受入枠拡大の取り組みを実施中。 県西部を中心に、健診機関の閑散期を活用した集団健診を実施予定。 県西部を中心に、健診機関を増やすため継続した勧奨を実施中。
生活習慣病予防健診の魅力や健診そのものの周知がまだ不十分	30年度	<ul style="list-style-type: none"> 既存の広報媒体（納入告知書に同封するチラシ、メルマガ、ホームページ）を積極的に活用した広報を実施。
	01年度	<ul style="list-style-type: none"> 未受診事業所を健診機関と共有するなど、健診機関と支部が連携した受診勧奨を実施する。
受けない理由を把握できていない	30年度	<ul style="list-style-type: none"> 受けない理由を問うアンケートを事業所に対して実施。（3月29日提出締切） 対象事業所：被保険者10人以上の3,009事業所
	01年度	<ul style="list-style-type: none"> 30年度に実施したアンケート結果を島根大学と協力して分析中。 分析結果をもとに、受診勧奨範囲の策定に反映させる。
令和2年度の申込書廃止に向けた周知を図る	30年度	<ul style="list-style-type: none"> 平成31年2月に開催した健診機関担当者会議において、生活習慣病予防健診にかかる協会けんぽへの申込書廃止（案）について説明し、意見を聴取。
	01年度	<ul style="list-style-type: none"> 令和1年7月に健診機関担当者会議を開催し、申込書廃止が決定したことを説明。 令和1年10月より事業主、被保険者に向けた広報を開始し、周知を図っていく。

3-1 事業者健診結果の取得実績

(1) 取得件数の年度推移（島根支部）



(2) 取得率の年度推移



	20年度	21年度	22年度	23年度	24年度	25年度	26年度	27年度	28年度	29年度	30年度
島根 (%)	0 (-)	0.2 (22)	1.1 (19)	1.0 (39)	1.8 (41)	4.0 (27)	7.1 (15)	10.0 (4)	8.8 (13)	10.0 (13)	11.4 (9)
全国 (%)	0	0.2	1.2	2.2	3.7	4.4	5.2	4.6	6.2	6.4	7.2

※ 表中の () 内の数値は、全国における島根支部の順位を記載。

30年度目標
11.0%

3-2 事業者健診結果の取得率向上に向けた取組

(1) 民間業者による取得勧奨【継続】

【事業概要】

事業者健診を受診している協会けんぽの加入事業所に対し、健診結果を提供する勧奨業務を民間業者へ委託

- ①事業者健診データの提供にかかる同意書の取得勧奨業務
- ②事業者健診結果票（紙媒体）の取得勧奨及び事業者健診データの作成業務

・委託期間：令和1年10月1日～令和2年6月30日

・受託業者：株式会社エム・エイチ・アイ（東京都）

※令和2年3月末の健診結果まで取得するため、令和2年6月末まで委託期間を延長して実施予定

【事業状況】

以下のとおり、委託

- | | |
|---------------|-------------|
| ①勧奨対象事業所 | 1, 500事業所 |
| ②健診結果票取得対象事業所 | 700事業所 |
| ③健診結果票取得件数 | 3, 000件（上限） |
| ④データ作成件数 | 3, 000件（上限） |

【参考】30年度事業実績

・委託期間：平成30年8月1日～令和1年6月30日

・受託業者：株式会社エム・エイチ・アイ（東京都）

※平成31年3月末の健診結果まで取得するため、令和1年6月末まで委託期間を延長して実施

- | | |
|--------------|------------------|
| ①同意書取得数 | 641事業所（取得率37.7%） |
| ②健診結果票取得数 | 1, 937名 |
| ③事業者健診データ作成数 | 2, 034名 |

(2) 健診機関からのデータ提供効率化【継続】

【事業概要】

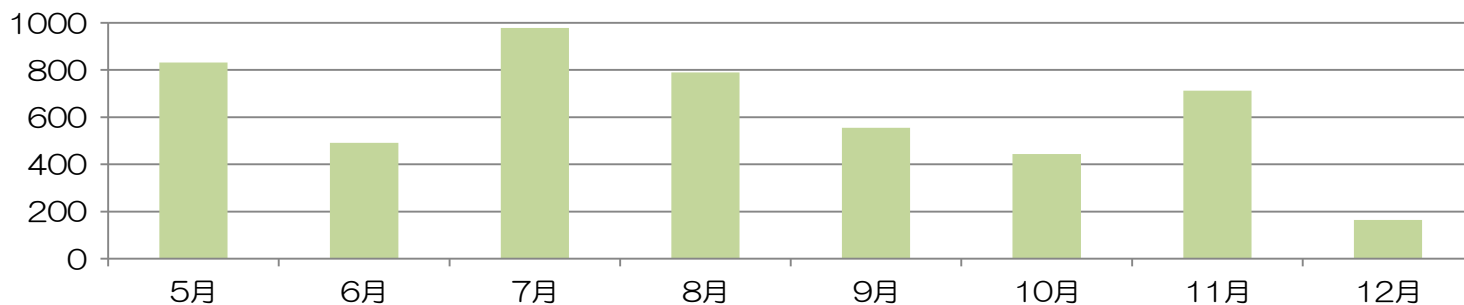
協会けんぽが健診結果データ作成について委託している健診機関で受診した健診結果については、通常、協会けんぽから健診機関に事業所ごとの受診確認をしたうえで、対象者リストを提供し、データの提供を受けているが、健診機関と覚書を締結し、健診機関において随時データ作成の可否を確認のうえ、受診月の翌々月までにデータ提供を受ける手順とする。

- ・ 覚書締結期間：平成31年4月1日～令和2年2月29日
- ・ 覚書締結機関：島根県環境保健公社

【事業状況】

前年度実績を上回って推移している。(1)の民間業者による取得勧奨により、データ提供に同意した事業所が大きく増加したことが、前年度以上の実績に寄与していると考えられる。

【前年度実績】※ 受診月の翌々月にデータ提供が実施されている。



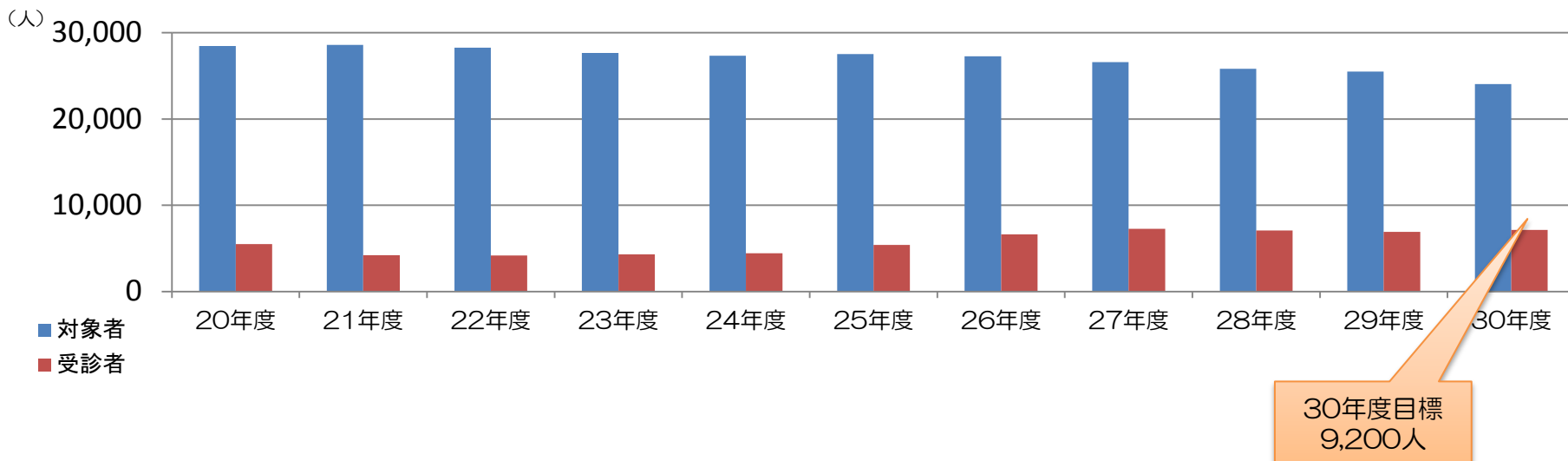
	5月	6月	7月	8月	9月	10月	11月	12月	5~12月 合計
データ受付日	7月31日	8月29日	9月27日	10月30日	11月22日	12月12日	1月24日	2月20日	—
データ件数	832	491	978	789	555	443	712	165	4,965

(3) 「課題」と「今後の対策及び実施状況」

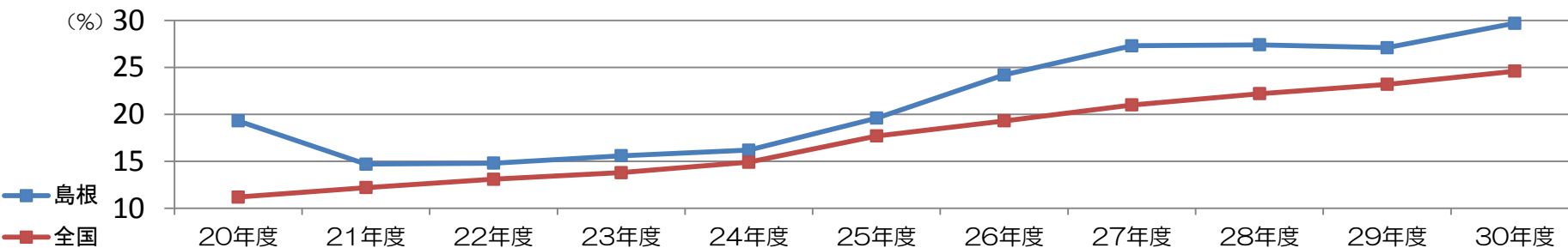
課題	年度	対策及び実施状況
同意事業所が少ない	30年度	<ul style="list-style-type: none"> ・社労士会と連携した同意書取得事業を2月に実施し同意を取得した。 ・勧奨業務を民間業者へ委託し、効率的に同意事業所を増やした。
	01年度	<ul style="list-style-type: none"> ・前年度同様、勧奨業務を民間業者へ委託し、引き続き同意事業所を増やす。 ・事業者健診データ取得についてわかりやすく説明したチラシを作成し、事業所へ案内することを検討。
紙媒体で健診結果を提供いただく際に事業所の負担が大きい	01年度	<ul style="list-style-type: none"> ・データによる提供可能な健診機関を増やし、事業所の紙媒体提供を省略できるように、負担軽減を図る。 ・同意書取得と併せて、健診結果取得業務を民間業者へ委託し、事業所の負担が少ない提供方法を実施する。
健診機関からのデータ提供の効率が悪い	30年度	<ul style="list-style-type: none"> ・島根県環境保健公社にて、効率的かつ定期的にデータ提供ができるよう協力を依頼し、早期のデータ提供が実現できた。
	01年度	<ul style="list-style-type: none"> ・前年度同様、島根県環境保健公社にて、効率的かつ定期的にデータ提供ができるよう協力を依頼し、早期のデータ提供を実施中。 ・令和1年6月にデータ提供の契約を結ぶ13機関に対して、同意事業所等のデータ提供を実施し、健診受診後のスムーズな提供体制を整備した。

4-1 特定健康診査（被扶養者）の実績

(1) 対象者数及び受診者数の年度推移（島根支部）



(2) 受診率の年度推移



	20年度	21年度	22年度	23年度	24年度	25年度	26年度	27年度	28年度	29年度	30年度
島根 (%)	19.3 (4)	14.7 (13)	14.8 (13)	15.6 (13)	16.2 (20)	19.6 (16)	24.2 (8)	27.3 (6)	27.4 (10)	27.1 (13)	29.7 (8)
全国 (%)	11.2	12.2	13.1	13.8	14.9	17.7	19.3	21.0	22.2	23.2	24.6

※ 表中の () 内の数値は、全国における島根支部の順位を記載。

4-2 特定健康診査（被扶養者）の受診率向上に向けた取組

(1) 被扶養者の特定健診項目に検査項目を追加した「家族のためのがん検診パック」の実施【継続】

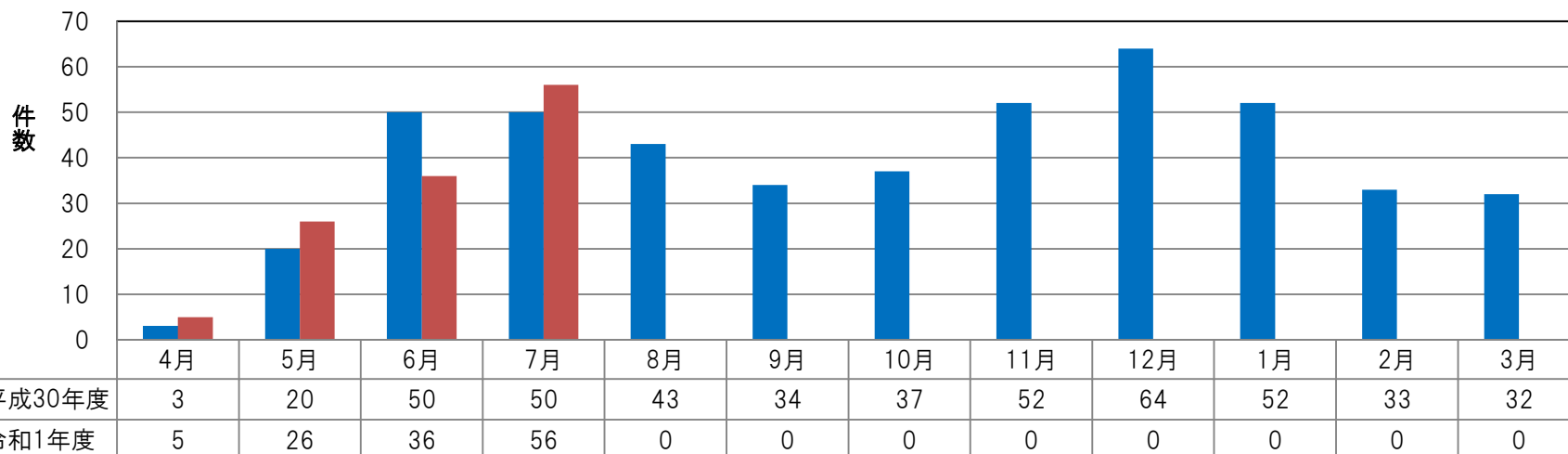
※旧事業名称：「特定健診セット」

【事業概要】

協会けんぽ島根支部の被扶養者に対して実施する「特定健康診査」を利用し、協会けんぽの被保険者に対して実施する生活習慣病予防健診のうち、一般健診に相当する項目を実施できる健診機関を募集し、「家族のためのがん検診パック」が受診できる健診機関として加入者（被扶養者）に広く周知を行い、受診勧奨を実施する。※実施機関 26機関

【事業状況】

- 家族のためのがん検診パック受診者数 123名（令和1年7月末受診分まで）
- 30年度特定健診セット 受診者数 470名（実施機関 24機関）



【参考】家族のためのがん検診パックの実施機関（令和1年8月現在）

No.	実施機関名	所在地
1	島根県環境保健公社【検診車】	松江市
2	JCHO玉造病院	
3	松江東健康クリニック	
4	小林医院	
5	福間内科医院	
6	たまゆ内科クリニック☆	
7	つだ胃腸科・内科クリニック☆	
8	安来第一病院	安来市
9	日立記念病院	
10	安来市立病院	
11	平成記念病院	雲南市
12	雲南市立病院附属掛合診療所	
13	飯南町立飯南病院	飯石郡

No.	実施機関名	所在地
14	斐川生協病院	出雲市
15	小林病院	
16	しまね総合健診クリニック	
17	三原医院	
18	合原医院	大田市
19	福田医院	
20	岡本胃腸科内科医院	浜田市
21	金島胃腸科外科	益田市
22	黒田医院	
23	三笠記念クリニック	邑智郡
24	星ヶ丘クリニック	
25	隠岐病院	隠岐郡
26	船員保険福岡健康管理センター【検診車】	福岡市

※ ☆印の機関については、平成31年度に新規に指定した実施機関を示す。

(2) 松江市・出雲市在住者を対象とした上期集団健診【令和1年度新規】

【事業概要】

被扶養者の特定健診受診拡大への施策として、今まで未実施だった上期に集団健診を実施し、受診拡大及び未受診者の受診勧奨を行う。

そのため、被扶養者の半数が在住する松江市と出雲市において、経年的な未受診者の多い70歳未満をターゲットとした集団健診を開催し受診率の底上げを図る。

【ポイント】

- ・ 特定保健指導の当日実施を委託する
- ・ 令和初と無料をキーワードとして集客を呼びかける
- ・ 無料オプション健診として「骨健康度測定」を実施
- ・ 休日を含めた実施とし、経年的な未受診者の受診を促す

【実施機関】

- ・ 一般社団法人 日本健康倶楽部エヒメ支部へ委託

【実施期間】

- ・ 松江市：令和1年8月19日、28日（2日間）
- ・ 出雲市：令和1年8月18日、29日（2日間）

【勧奨対象者数】

- ・ 9,993名（合計）

【事業実績】※速報値

- ・ 健診受診者数：910名（合計）、1日平均 約230名受診
- ・ 特定保健指導実施者：96名
- ・ 無料オプション健診利用者：890名（98%）

協会けんぽ加入のご家族様へ **無料!**

「集団健診」のご案内

令和初の集団健診は、『無料』がキーワード!

「令和になっても健康は大事!」

- ※今年4月からTVCMでもお知らせしてきました、ご家族様のための「特定健診」を**集団健診**として実施!
- ※今年から**松江・出雲**にお住いの方（70歳未満）に**先行実施!**
- ※集団健診で特定健診をお受けいただくと、自己負担は**0円!**
- ※さらに、骨健康度測定器での**無料測定**を実施!

※詳しい日程・申込書は、裏面をご覧ください!

協会けんぽの特定健診概要

対象者	協会けんぽ加入の被扶養者（40～74歳）	特定健診は 年度内に1回限り
検査内容	診察、問診、身長、体重、腹囲、血圧測定、 血液検査（脂質・血糖・肝機能）、尿検査	

さらに!
有料の血液オプション検査もご準備しています。

- ・ 婦人科系検査(CA-125)・骨粗しょう症リスク検査・ピロリ菌検査・甲状腺検査・心不全検査 他

※有料の血液オプション検査の申し込みは、健診当日に会場にて行います。
※詳細は、申込後にお送りする『問診票や検査キット等』へ同封します。ご不明な点は、**健診機関**に直接ご連絡ください。▶「一般社団法人 日本健康倶楽部エヒメ支部」☎：089-989-0377

- * 健診機関からの請求状況により、**すでに受診済みの方へ**ご案内をお送りしている場合がございます。その場合、**今年度はご利用いただけません**ので、何卒ご容赦ください。
- * 健診当日、**被扶養者資格を喪失されている場合はご利用いただけません**。
- * 当案内は、年金事務所に登録されている被保険者様のご住所宛にお送りしています。

お問い合わせ・お申込み先

全国健康保険協会 島根支部 〒690-8531 松江市殿町383 山陰中央ビル2階
協会けんぽ 保健グループ ☎ 0852-59-5204（平日:8時30分～17時15分）

(3) 経年未受診者を対象とした集団健診【継続】

【事業概要】

特定健診対象者（被扶養者）の3分の1は、2年または3年連続で特定健診を受診していない。
経年的な未受診者への受診機会を増やすため、集団健診を開催し受診率の底上げを図る。

【ポイント】

- ・対象者は2年連続未受診者かつ女性（経年未受診者の9割が女性）
- ・無料オプション健診を準備予定
- ・対象者が女性のため、携わるスタッフは女性を多く配置する
- ・10月中旬から下旬にかけてテレビCMを放映し、受診を促す【令和1年度新規】
- ・受診者数の目標値を設定し、超過した場合には委託健診機関へ成功報酬を支払い

【実施機関】

- ・島根県環境保健公社へ委託

【実施期間】

- ・令和1年10月～11月

	実施会場	勧奨対象者数（人）	受診者数（人）
平成30年度	県内8市	8,404	655
令和1年度	県内8市	8,828（予定）	600（目標）

(4) 未受診者に対する集団健診【継続】

【事業概要】

当該年度の未受診者対策として、協会けんぽ独自の集団健診を開催する。

【ポイント】

- ・無料オプション健診をセット
- ・市町村のがん検診をセット
- ・8市の近隣町在住の被扶養者へ集団健診の案内を実施予定【令和1年度新規】
- ・受診者数の目標値を設定し、超過した場合には委託健診機関へ成功報酬を支払い
- ・事業主と連携した被扶養者への受診勧奨事業を実施予定【令和1年度新規】

【実施機関】

- ・島根県環境保健公社へ委託

【実施期間】

- ・令和2年1月～令和2年3月まで
※松江市・出雲市在住者が多いため、健診場所・日程・回数を多く設定する予定

	実施会場	勧奨対象者数（人）	受診者数（人）
平成30年度	県内8市及び奥出雲町	19,337	2,112
令和1年度	県内8市	20,000（見込）	2,100（目標）

(5) 新規加入被扶養者に対する受診勧奨【継続】

【事業概要】

新規加入の被扶養者に対し、案内文書とともに受診券を送付

(6) 県内8市と連携した特定健診の周知【継続】

【事業概要】

県内8市の庁舎において、受診啓発にかかる懸垂幕を掲示

【事業状況】

- 各市の掲示期間は、次表のとおり。

《各市の掲示期間》

	松江市	安来市	出雲市	雲南市	大田市	江津市	浜田市	益田市
期間	6月～10月	6月下旬 ～9月末	7月～10月	6月、7月、 10月	6月～12月	6月	6月～11月	6月～11月

(7) 「課題」と「今後の対策及び実施状況」

課題	年度	対策及び実施状況
受診率が低い	30年度	<ul style="list-style-type: none">家族のためのがん検診パック（特定健診セット）の実施機関を増やした。経年未受診者（女性）を減らす対策として、集団検診を実施した。
	01年度	<ul style="list-style-type: none">上期に協会主催の集団健診を実施し、前年度未受診者289名を含む910名の受診につながった。市町村の広報誌に特定健診の受診案内を掲載し、受診を促した。事業主と連携した受診勧奨を実施予定。マスコミを活用したテレビCMによる広報を実施する。（10月中旬から下旬予定）