

# 協会けんぽししが

2024年  
4月

職場の皆様で  
ご回覧ください。

今月の  
トピック

## 令和6年度 健康教室 & 健康測定機器貸出について

滋賀支部では、職場の健康づくりに取り組む事業主・加入者の皆様の活動を支援するため、令和6年度も『健康教室』・『健康測定機器の貸出』を実施いたします。協会けんぽしが5月号にて申込を開始します。

### 健康保険委員限定

で貸出先行申込を行います!

4月中にご登録いただくと、『健康保険委員NEWS5月号(健康測定機器貸出申込書)』をお届けいたします!健康教室・健康測定機器貸出以外にも、健康づくりに関する役立つ情報をいち早くご案内することができます!

令和6年度は  
下記2種類を貸出  
予定です!

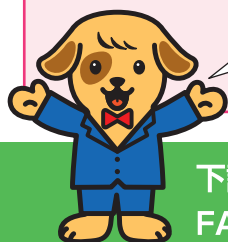


糖化度測定器



血管年齢測定器

すぐに予約が埋まってしまうので、ぜひご登録ください!



下記項目にご記入のうえ、  
FAXにてご提出ください

FAX送信先

協会けんぽ滋賀支部

077-522-1138

### 健康保険委員 登録届

4月30日までにご登録ください

事業所情報	事業所名称		
	電話番号		
ご担当者様	記号・番号	記号	番号
	氏名		
メルマガ配信用 メールアドレス (任意)	利用規約に同意の上、メールマガジンの配信を希望します。		
	@		

利用規約は  
こちらから



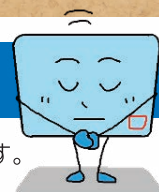
滋賀支部HP

ご提供いただきました個人情報は厳重に管理し、健康保険委員活動に関するこのみに使用します。



## 保険証の発行に通常よりお時間をいただきます

4月は日本年金機構への資格取得届の提出が増える時期となり、保険証がお手元に届くまで通常よりもお時間がかかります。ご不便をおかけしますが、ご理解のほどよろしくお願いいたします。



### 資格取得時、事業所様をお願いしたいこと

5日以内の届出の提出をお願いします。

マイナ保険証利用の場合も届出は必要です

提出物：被保険者資格取得届

提出先：日本年金機構大阪広域事務センター

### こんな時、どうする?

Q. 保険証が手元に届くまでに医療機関を受診して、  
全額自費負担しました。

A. やむを得ない事情で保険証を提示できず、医療費の保険診療分を10割負担した時、療養費(立替払)の請求により、協会けんぽより一部負担金相当額を差し引いた額の払い戻しを受けることができます。

申請書・添付書類  
については  
こちらから



協会けんぽHP


# 健康経営優良法人 2024 認定法人が発表されました

経済産業省では、健康長寿社会の実現に向けた取り組みの1つとして、従業員等の健康管理を経営的な視点で考え、健康の保持・増進につながる取り組みを戦略的に実践する「健康経営®」を推進しています。

「健康経営優良法人認定制度」とは、特に優良な健康経営を実践している企業・団体を顕彰する制度であり、認定を取得することで社会的評価・ブランドイメージの向上・採用面の効果等が得られます。全国では、「大規模法人部門」に2,988法人、「中小規模法人部門」に16,733法人が認定を受け、滋賀県内でも多くの法人が健康経営優良法人2024の認定を受けています。

※「健康経営」はNPO法人健康経営研究会の登録商標です。

## 滋賀県内の健康経営優良法人 2024認定法人




大規模法人部門22法人  
中小規模法人部門220法人


中小規模法人部門のうち  
協会けんぽ滋賀支部に加入 192法人

詳しくは経済産業省ホームページからご確認ください

## 健康経営優良法人の認定を受けるには、協会けんぽ滋賀支部の「健康アクション宣言」へのエントリーが必須です。




エントリーシートなど  
詳しくはこちらから



滋賀支部HP

## 令和6年度 健康診断 について



### 従業員向け 生活習慣病予防健診 よくあるご質問にお答えします!



**Q.** 令和6年3月に入社した従業員が健診対象者一覧に記載していませんが、健診を受けられますか？

**A.** 健診対象者一覧は令和6年1月5日時点のデータで作成しております。一覧に掲載されていない従業員の方も年齢等の条件が合えば健診を受けることが可能です。

対象者の条件・年齢早見表はこちらから

### ご家族向け 無料健診(特定健診)のご案内


滋賀支部では、協会けんぽにご加入の40歳から74歳までの被扶養者(ご家族)の方を対象に、自己負担なし(無料)で特定健診を受診できる集団健診会場をご用意しております。

<b>送付時期</b>	3月下旬より順次、ご自宅へ受診券と集団健診会場の申込はがきをお送りしています。	<b>申込方法</b>	同封のはがきに必要事項をご記入の上、お送りください。
<b>健診内容</b>	診察・問診、身体計測、 血圧測定、血液検査、尿検査	<b>健診会場</b>	県内40会場、100日程の開催を予定しています。

会場によって、市町村のがん検診が同時受診可能!


申込はがき 受診券 セット券 特定健診受診券

健診会場一覧はこちらから



**さらに** 集団健診会場では血管年齢測定も無料で受けられます!  
5月限定でベジチェック(※)も無料で利用できます!

(※)ベジチェックとは、手のひらをセンサーに約30秒あてることで野菜摂取量を推定するものです。



## 協会けんぽ しが 2024年4月号

〈発行〉  全国健康保険協会 滋賀支部  
協会けんぽ

〒520-8513 大津市梅林1-3-10 滋賀ビル3階

TEL: 077-522-1099  
FAX: 077-522-1138  
※おかけ間違いにご注意ください。



お問い合わせはこちら

## 保険証

こんな時 どうする?

**Q.** 『資格喪失届』提出時に、添付できなかった家族の保険証が後日見つかりました。

**A.** 『資格喪失届』提出後に保険証を返却する場合は、**協会けんぽ**へお送りください。

