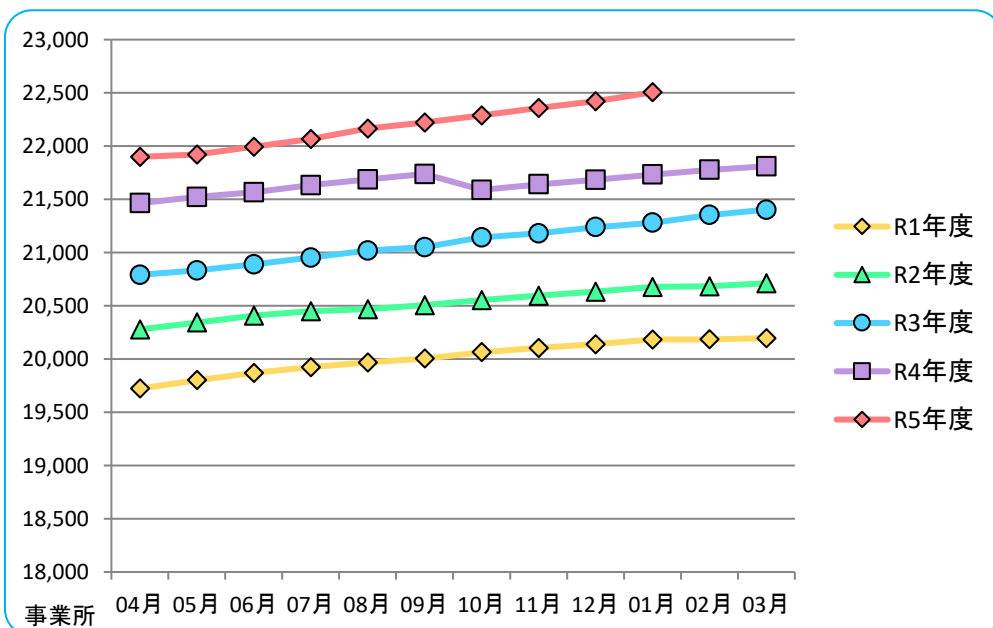


事業所数

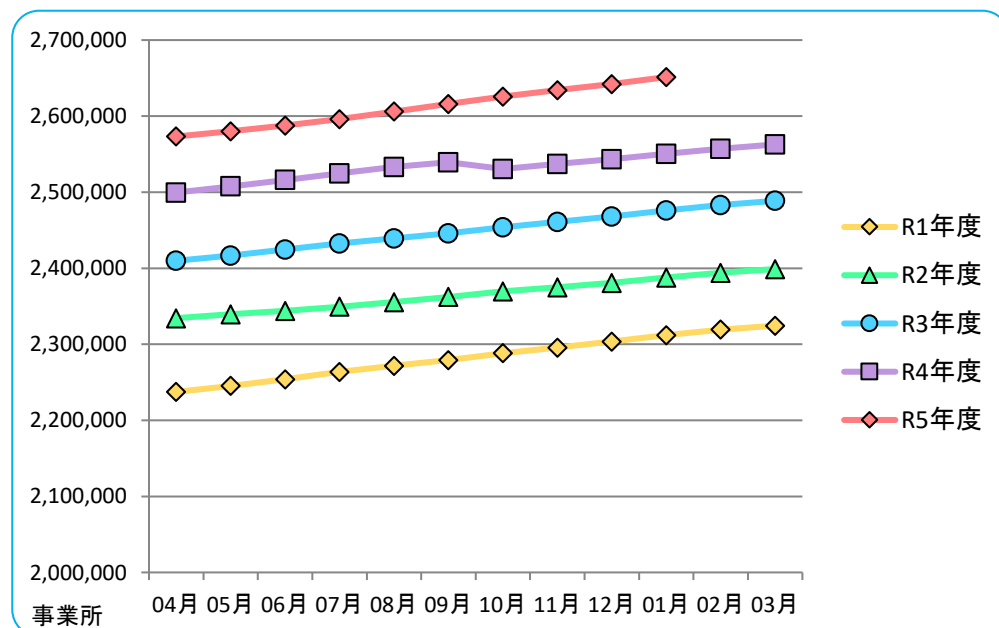
令和6年1月の滋賀支部適用事業所数は前年同月と比べ +772事業所、3.6%増です。

滋賀支部適用事業所数



滋賀	R1年度	R2年度	前年同月比	R3年度	前年同月比	R4年度	前年同月比	R5年度	前年同月比
04月	19,723	20,279	2.8%	20,791	2.5%	21,464	3.2%	21,899	2.0%
05月	19,802	20,343	2.7%	20,832	2.4%	21,523	3.3%	21,921	1.8%
06月	19,869	20,409	2.7%	20,890	2.4%	21,566	3.2%	21,993	2.0%
07月	19,924	20,450	2.6%	20,953	2.5%	21,632	3.2%	22,067	2.0%
08月	19,968	20,469	2.5%	21,018	2.7%	21,686	3.2%	22,164	2.2%
09月	20,005	20,506	2.5%	21,050	2.7%	21,737	3.3%	22,223	2.2%
10月	20,065	20,555	2.4%	21,142	2.9%	21,589	2.1%	22,289	3.2%
11月	20,105	20,595	2.4%	21,180	2.8%	21,641	2.2%	22,358	3.3%
12月	20,138	20,633	2.5%	21,239	2.9%	21,685	2.1%	22,421	3.4%
01月	20,184	20,677	2.4%	21,280	2.9%	21,733	2.1%	22,505	3.6%
02月	20,185	20,683	2.5%	21,353	3.2%	21,777	2.0%		
03月	20,197	20,712	2.5%	21,403	3.3%	21,811	1.9%		
平均	20,014	20,526	2.6%	21,094	2.8%	21,654	2.7%	22,184	2.4%

全国適用事業所数

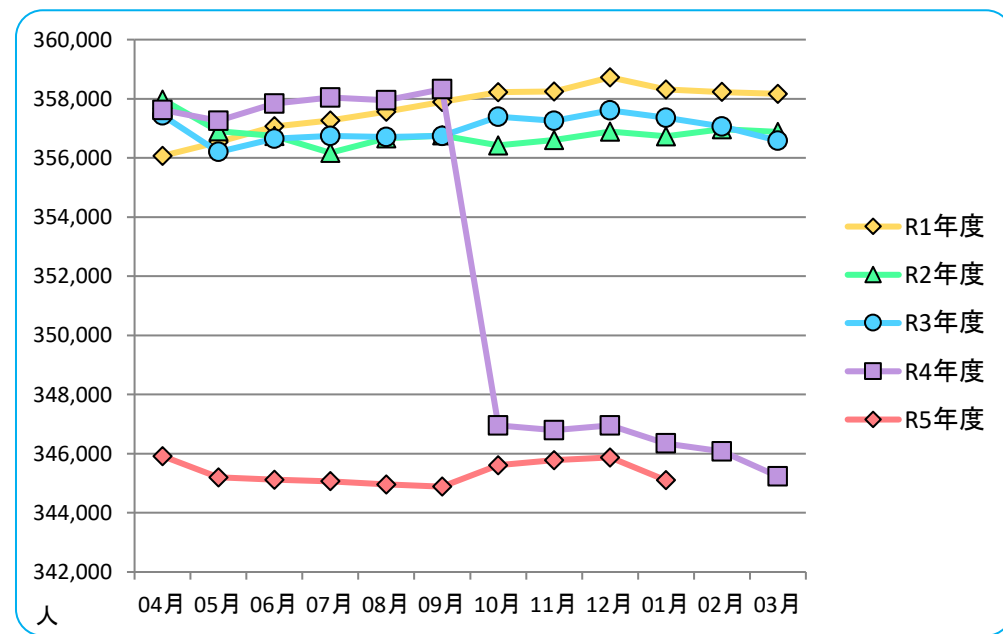


全国	R1年度	R2年度	前年同月比	R3年度	前年同月比	R4年度	前年同月比	R5年度	前年同月比
04月	2,237,406	2,334,335	4.3%	2,409,784	3.2%	2,499,525	3.7%	2,573,215	2.9%
05月	2,245,375	2,339,612	4.2%	2,416,719	3.3%	2,507,670	3.8%	2,580,072	2.9%
06月	2,254,004	2,343,951	4.0%	2,424,488	3.4%	2,516,091	3.8%	2,587,581	2.8%
07月	2,263,733	2,349,448	3.8%	2,432,394	3.5%	2,524,759	3.8%	2,595,955	2.8%
08月	2,271,709	2,355,483	3.7%	2,439,298	3.6%	2,532,956	3.8%	2,606,050	2.9%
09月	2,279,374	2,362,285	3.6%	2,446,016	3.5%	2,539,352	3.8%	2,616,068	3.0%
10月	2,288,347	2,369,678	3.6%	2,453,726	3.5%	2,530,585	3.1%	2,625,671	3.8%
11月	2,295,710	2,374,966	3.5%	2,460,992	3.6%	2,537,242	3.1%	2,634,233	3.8%
12月	2,303,457	2,380,652	3.4%	2,467,920	3.7%	2,543,153	3.0%	2,642,027	3.9%
01月	2,311,864	2,387,828	3.3%	2,476,115	3.7%	2,550,466	3.0%	2,651,355	4.0%
02月	2,319,351	2,393,947	3.2%	2,483,186	3.7%	2,557,218	3.0%		
03月	2,324,510	2,398,948	3.2%	2,488,577	3.7%	2,562,733	3.0%		
平均	2,282,903	2,365,928	3.6%	2,449,935	3.6%	2,533,479	3.4%	2,611,223	3.1%

加入者数(被保険者数+被扶養者数)

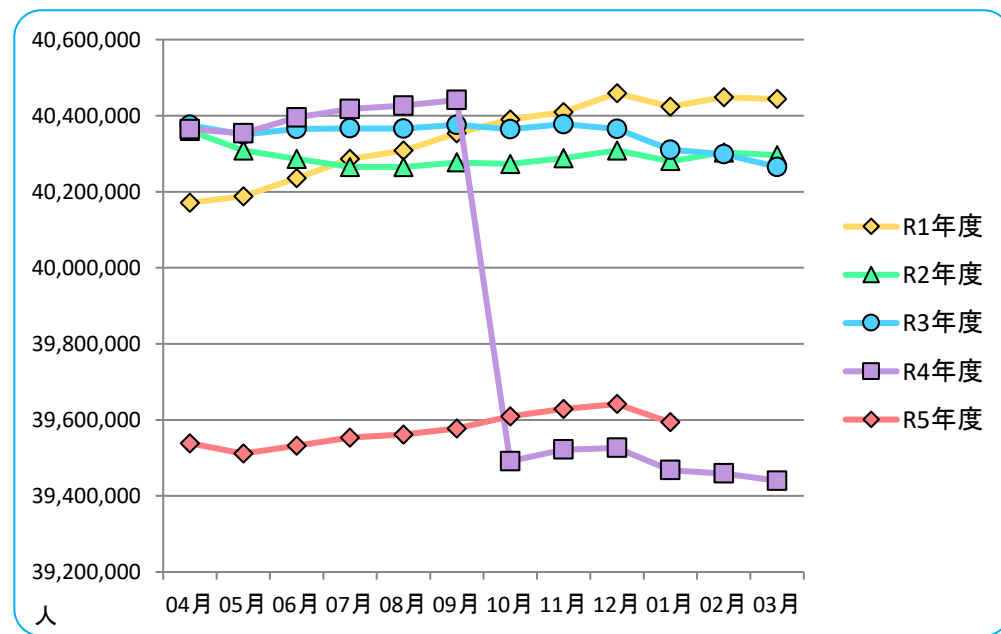
令和6年1月の滋賀支部加入者数は前年同月と比べ -1,243人、-0.4%の減です。

滋賀支部加入者数(被保険者数+被扶養者数)



滋賀	R1年度	R2年度	前年同月比	R3年度	前年同月比	R4年度	前年同月比	R5年度	前年同月比
04月	356,069	357,975	0.5%	357,442	-0.1%	357,617	0.0%	345,919	-3.3%
05月	356,535	356,906	0.1%	356,201	-0.2%	357,255	0.3%	345,197	-3.4%
06月	357,068	356,741	-0.1%	356,656	0.0%	357,839	0.3%	345,124	-3.6%
07月	357,271	356,174	-0.3%	356,745	0.2%	358,041	0.4%	345,069	-3.6%
08月	357,565	356,667	-0.3%	356,704	0.0%	357,954	0.4%	344,963	-3.6%
09月	357,898	356,759	-0.3%	356,742	0.0%	358,323	0.4%	344,886	-3.7%
10月	358,221	356,426	-0.5%	357,389	0.3%	346,956	-2.9%	345,612	-0.4%
11月	358,250	356,609	-0.5%	357,254	0.2%	346,793	-2.9%	345,778	-0.3%
12月	358,725	356,892	-0.5%	357,607	0.2%	346,951	-3.0%	345,869	-0.3%
01月	358,314	356,735	-0.4%	357,355	0.2%	346,345	-3.1%	345,102	-0.4%
02月	358,230	356,968	-0.4%	357,062	0.0%	346,081	-3.1%		
03月	358,167	356,881	-0.4%	356,587	-0.1%	345,234	-3.2%		
平均	357,693	356,811	-0.2%	356,979	0.0%	352,116	-1.4%	345,352	-1.9%

全国加入者数(被保険者数+被扶養者数)

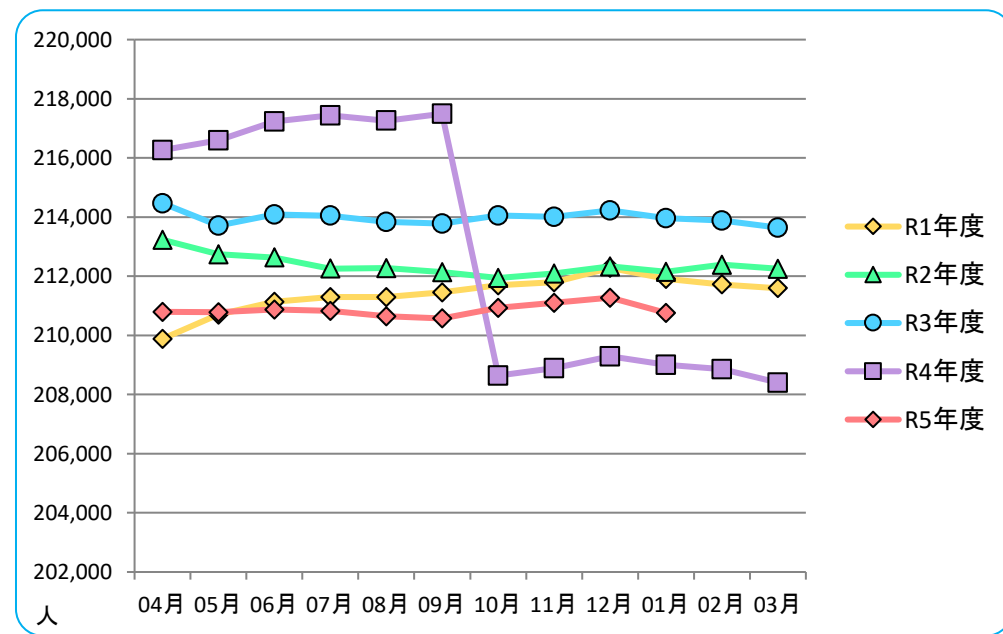


全国	R1年度	R2年度	前年同月比	R3年度	前年同月比	R4年度	前年同月比	R5年度	前年同月比
04月	40,171,174	40,360,096	0.5%	40,375,497	0.0%	40,364,321	0.0%	39,538,483	-2.0%
05月	40,187,687	40,308,921	0.3%	40,350,595	0.1%	40,353,563	0.0%	39,511,490	-2.1%
06月	40,235,997	40,286,182	0.1%	40,365,164	0.2%	40,395,319	0.1%	39,532,069	-2.1%
07月	40,286,390	40,265,463	-0.1%	40,366,643	0.3%	40,417,697	0.1%	39,553,276	-2.1%
08月	40,308,039	40,265,068	-0.1%	40,366,201	0.3%	40,426,664	0.1%	39,561,446	-2.1%
09月	40,353,929	40,277,040	-0.2%	40,376,094	0.2%	40,441,062	0.2%	39,577,467	-2.1%
10月	40,390,280	40,273,013	-0.3%	40,364,293	0.2%	39,491,246	-2.2%	39,609,367	0.3%
11月	40,409,623	40,288,137	-0.3%	40,377,659	0.2%	39,522,097	-2.1%	39,628,660	0.3%
12月	40,458,805	40,308,396	-0.4%	40,365,271	0.1%	39,526,453	-2.1%	39,641,559	0.3%
01月	40,423,638	40,280,611	-0.4%	40,310,202	0.1%	39,467,998	-2.1%	39,593,821	0.3%
02月	40,448,908	40,303,433	-0.4%	40,298,849	0.0%	39,458,972	-2.1%		
03月	40,443,671	40,296,347	-0.4%	40,265,346	-0.1%	39,440,296	-2.0%		
平均	40,343,178	40,292,726	-0.1%	40,348,485	0.1%	39,942,141	-1.0%	39,574,764	-0.9%

被保険者数

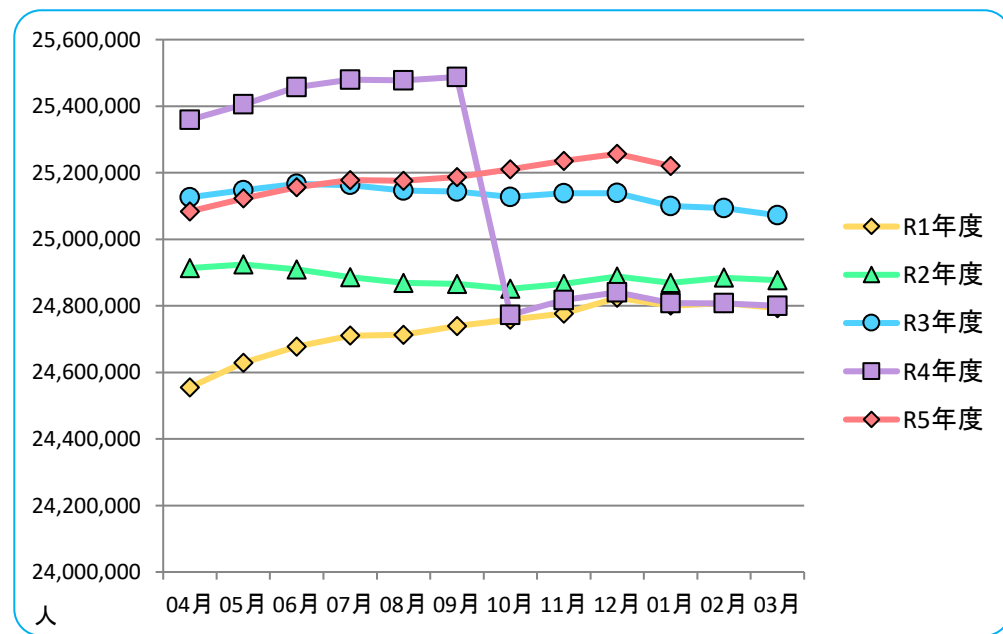
令和6年1月の滋賀支部被保険者数は前年同月と比べ +1,756人、0.8%増です。

滋賀支部被保険者数



滋賀	R1年度	R2年度	前年同月比	R3年度	前年同月比	R4年度	前年同月比	R5年度	前年同月比
04月	209,885	213,232	1.6%	214,468	0.6%	216,265	0.8%	210,797	-2.5%
05月	210,706	212,741	1.0%	213,714	0.5%	216,599	1.3%	210,787	-2.7%
06月	211,138	212,635	0.7%	214,088	0.7%	217,231	1.5%	210,874	-2.9%
07月	211,297	212,259	0.5%	214,049	0.8%	217,438	1.6%	210,832	-3.0%
08月	211,293	212,280	0.5%	213,837	0.7%	217,262	1.6%	210,646	-3.0%
09月	211,456	212,140	0.3%	213,777	0.8%	217,491	1.7%	210,573	-3.2%
10月	211,698	211,941	0.1%	214,058	1.0%	208,641	-2.5%	210,933	1.1%
11月	211,798	212,097	0.1%	214,012	0.9%	208,888	-2.4%	211,099	1.1%
12月	212,281	212,334	0.0%	214,221	0.9%	209,294	-2.3%	211,277	0.9%
01月	211,915	212,149	0.1%	213,967	0.9%	209,008	-2.3%	210,764	0.8%
02月	211,724	212,387	0.3%	213,885	0.7%	208,859	-2.3%		
03月	211,598	212,257	0.3%	213,645	0.7%	208,406	-2.5%		
平均	211,399	212,371	0.5%	213,977	0.8%	212,949	-0.5%	210,858	-1.0%

全国被保険者数



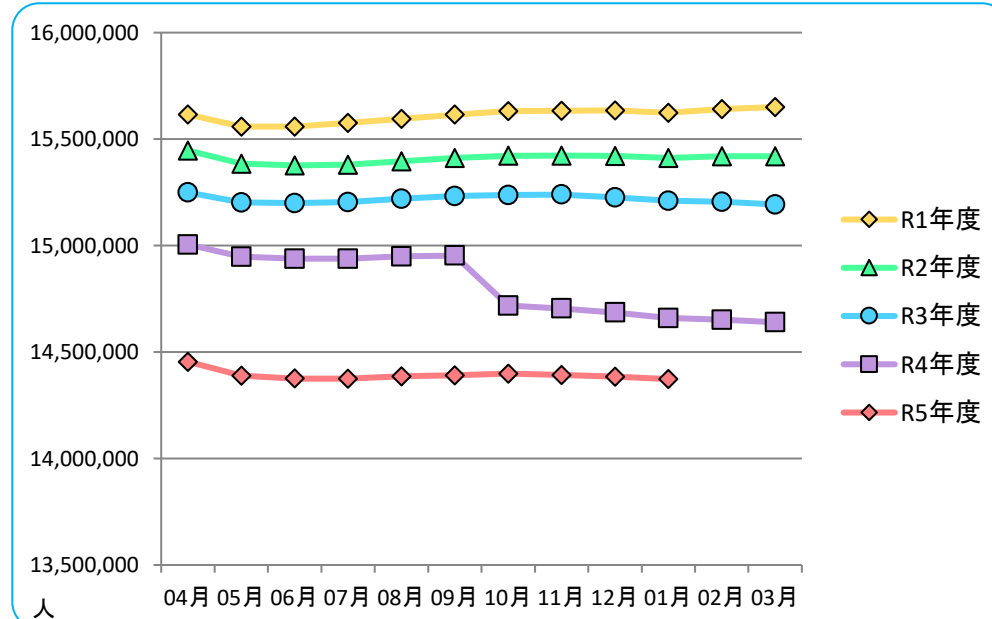
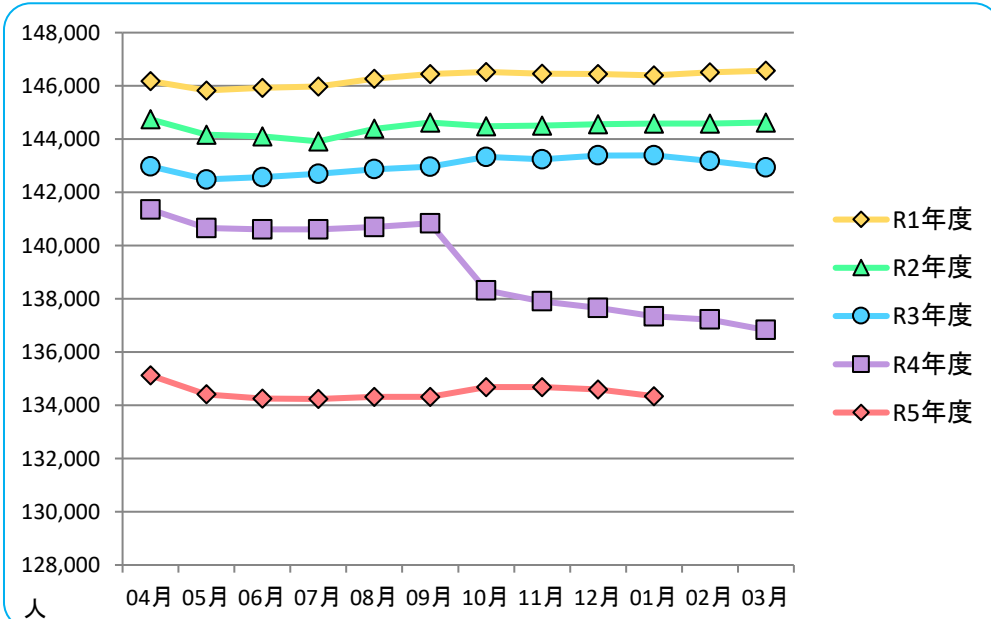
全国	R1年度	R2年度	前年同月比	R3年度	前年同月比	R4年度	前年同月比	R5年度	前年同月比
04月	24,555,051	24,913,420	1.5%	25,126,259	0.9%	25,359,357	0.9%	25,083,863	-1.1%
05月	24,628,879	24,924,113	1.2%	25,147,695	0.9%	25,405,142	1.0%	25,122,598	-1.1%
06月	24,677,240	24,909,590	0.9%	25,166,296	1.0%	25,457,567	1.2%	25,156,188	-1.2%
07月	24,710,436	24,885,797	0.7%	25,163,072	1.1%	25,479,917	1.3%	25,177,784	-1.2%
08月	24,712,837	24,868,940	0.6%	25,146,352	1.1%	25,477,628	1.3%	25,175,601	-1.2%
09月	24,739,099	24,866,020	0.5%	25,143,626	1.1%	25,487,570	1.4%	25,186,633	-1.2%
10月	24,758,460	24,851,140	0.4%	25,127,297	1.1%	24,772,959	-1.4%	25,210,325	1.8%
11月	24,777,013	24,865,651	0.4%	25,137,973	1.1%	24,817,110	-1.3%	25,235,770	1.7%
12月	24,824,160	24,887,728	0.3%	25,138,726	1.0%	24,840,419	-1.2%	25,256,704	1.7%
01月	24,800,463	24,868,573	0.3%	25,099,804	0.9%	24,808,308	-1.2%	25,220,744	1.7%
02月	24,808,250	24,884,654	0.3%	25,093,679	0.8%	24,807,699	-1.1%		
03月	24,793,285	24,877,229	0.3%	25,072,072	0.8%	24,800,262	-1.1%		
平均	24,732,098	24,883,571	0.6%	25,130,238	1.0%	25,126,162	0.0%	25,182,621	0.2%

被扶養者数

令和6年1月の滋賀支部被扶養者数は前年同月と比べ -2,999人、-2.2%の減です。

滋賀支部被扶養者数

全国被扶養者数



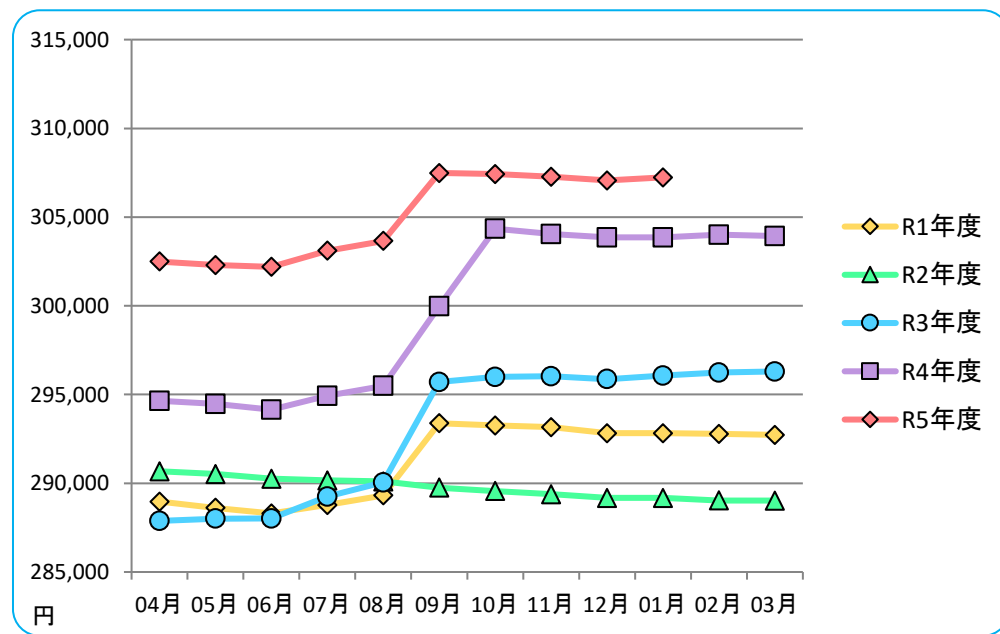
滋賀	R1年度	R2年度	前年同月比	R3年度	前年同月比	R4年度	前年同月比	R5年度	前年同月比
04月	146,184	144,743	-1.0%	142,974	-1.2%	141,352	-1.1%	135,122	-4.4%
05月	145,829	144,165	-1.1%	142,487	-1.2%	140,656	-1.3%	134,410	-4.4%
06月	145,930	144,106	-1.2%	142,568	-1.1%	140,608	-1.4%	134,250	-4.5%
07月	145,974	143,915	-1.4%	142,696	-0.8%	140,603	-1.5%	134,237	-4.5%
08月	146,272	144,387	-1.3%	142,867	-1.1%	140,692	-1.5%	134,317	-4.5%
09月	146,442	144,619	-1.2%	142,965	-1.1%	140,832	-1.5%	134,313	-4.6%
10月	146,523	144,485	-1.4%	143,331	-0.8%	138,315	-3.5%	134,679	-2.6%
11月	146,452	144,512	-1.3%	143,242	-0.9%	137,905	-3.7%	134,679	-2.3%
12月	146,444	144,558	-1.3%	143,386	-0.8%	137,657	-4.0%	134,592	-2.2%
01月	146,399	144,586	-1.2%	143,388	-0.8%	137,337	-4.2%	134,338	-2.2%
02月	146,506	144,581	-1.3%	143,177	-1.0%	137,222	-4.2%		
03月	146,569	144,624	-1.3%	142,942	-1.2%	136,828	-4.3%		
平均	146,294	144,440	-1.3%	143,002	-1.0%	139,167	-2.7%	134,494	-3.4%

全国	R1年度	R2年度	前年同月比	R3年度	前年同月比	R4年度	前年同月比	R5年度	前年同月比
04月	15,616,123	15,446,676	-1.1%	15,249,238	-1.3%	15,004,964	-1.6%	14,454,620	-3.7%
05月	15,558,808	15,384,808	-1.1%	15,202,900	-1.2%	14,948,421	-1.7%	14,388,892	-3.7%
06月	15,558,757	15,376,592	-1.2%	15,198,868	-1.2%	14,937,752	-1.7%	14,375,881	-3.8%
07月	15,575,954	15,379,666	-1.3%	15,203,571	-1.1%	14,937,780	-1.7%	14,375,492	-3.8%
08月	15,595,202	15,396,128	-1.3%	15,219,849	-1.1%	14,949,036	-1.8%	14,385,845	-3.8%
09月	15,614,830	15,411,020	-1.3%	15,232,468	-1.2%	14,953,492	-1.8%	14,390,834	-3.8%
10月	15,631,820	15,421,873	-1.3%	15,236,996	-1.2%	14,718,287	-3.4%	14,399,042	-2.2%
11月	15,632,610	15,422,486	-1.3%	15,239,686	-1.2%	14,704,987	-3.5%	14,392,890	-2.1%
12月	15,634,645	15,420,668	-1.4%	15,226,545	-1.3%	14,686,034	-3.5%	14,384,855	-2.1%
01月	15,623,175	15,412,038	-1.4%	15,210,398	-1.3%	14,659,690	-3.6%	14,373,077	-2.0%
02月	15,640,658	15,418,779	-1.4%	15,205,170	-1.4%	14,651,273	-3.6%		
03月	15,650,386	15,419,118	-1.5%	15,193,274	-1.5%	14,640,034	-3.6%		
平均	15,611,081	15,409,154	-1.3%	15,218,247	-1.2%	14,815,979	-2.6%	14,392,143	-2.9%

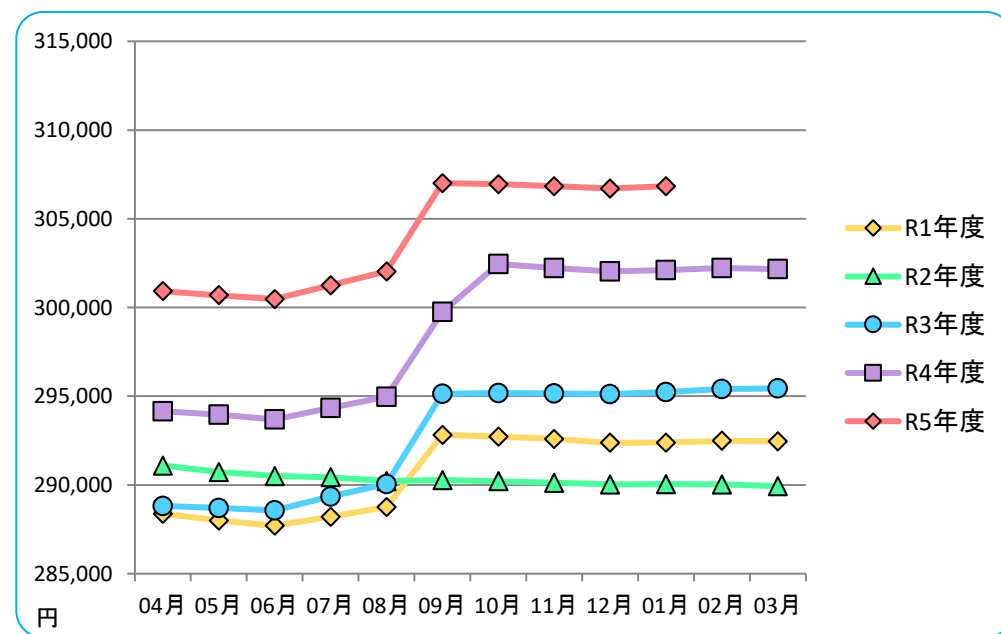
平均標準報酬月額

令和6年1月の滋賀支部標準報酬月額の平均は前年同月と比べ +3,376円、1.1%増です。
 全国と比較しますと滋賀支部は +389円となります。

滋賀支部平均標準報酬月額



全国平均標準報酬月額



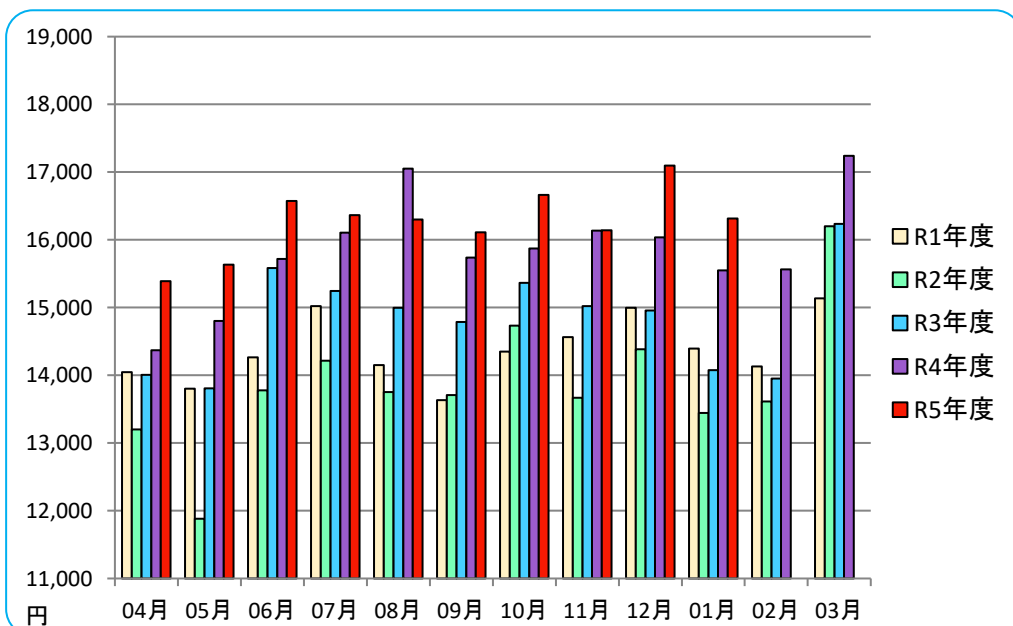
滋賀	R1年度	R2年度	前年同月比	R3年度	前年同月比	R4年度	前年同月比	R5年度	前年同月比
04月	288,964	290,677	0.6%	287,879	-1.0%	294,643	2.3%	302,496	2.7%
05月	288,617	290,525	0.7%	288,010	-0.9%	294,479	2.2%	302,295	2.7%
06月	288,303	290,264	0.7%	288,014	-0.8%	294,147	2.1%	302,194	2.7%
07月	288,770	290,156	0.5%	289,251	-0.3%	294,926	2.0%	303,105	2.8%
08月	289,315	290,111	0.3%	290,053	0.0%	295,488	1.9%	303,656	2.8%
09月	293,381	289,755	-1.2%	295,705	2.1%	299,972	1.4%	307,488	2.5%
10月	293,254	289,562	-1.3%	295,987	2.2%	304,345	2.8%	307,421	1.0%
11月	293,167	289,386	-1.3%	296,028	2.3%	304,039	2.7%	307,272	1.1%
12月	292,824	289,170	-1.2%	295,871	2.3%	303,850	2.7%	307,068	1.1%
01月	292,822	289,179	-1.2%	296,072	2.4%	303,852	2.6%	307,228	1.1%
02月	292,780	289,032	-1.3%	296,237	2.5%	304,010	2.6%		
03月	292,733	289,025	-1.3%	296,300	2.5%	303,930	2.6%		
平均	291,244	289,737	-0.5%	292,951	1.1%	299,807	2.3%	305,022	1.7%

全国	R1年度	R2年度	前年同月比	R3年度	前年同月比	R4年度	前年同月比	R5年度	前年同月比
04月	288,383	291,097	0.9%	288,818	-0.8%	294,148	1.8%	300,921	2.3%
05月	287,999	290,738	1.0%	288,706	-0.7%	293,954	1.8%	300,694	2.3%
06月	287,702	290,510	1.0%	288,568	-0.7%	293,691	1.8%	300,476	2.3%
07月	288,212	290,438	0.8%	289,346	-0.4%	294,346	1.7%	301,259	2.3%
08月	288,754	290,224	0.5%	290,049	-0.1%	294,968	1.7%	302,025	2.4%
09月	292,822	290,274	-0.9%	295,135	1.7%	299,755	1.6%	307,007	2.4%
10月	292,727	290,212	-0.9%	295,174	1.7%	302,449	2.5%	306,953	1.5%
11月	292,592	290,119	-0.8%	295,156	1.7%	302,216	2.4%	306,842	1.5%
12月	292,373	290,028	-0.8%	295,122	1.8%	302,034	2.3%	306,709	1.5%
01月	292,390	290,049	-0.8%	295,232	1.8%	302,104	2.3%	306,839	1.6%
02月	292,491	290,036	-0.8%	295,402	1.9%	302,228	2.3%		
03月	292,462	289,937	-0.9%	295,438	1.9%	302,159	2.3%		
平均	290,742	290,305	-0.2%	292,679	0.8%	298,671	2.0%	303,972	1.8%

加入者1人当たり医療費(入院・入院外・歯科・薬剤の合計)

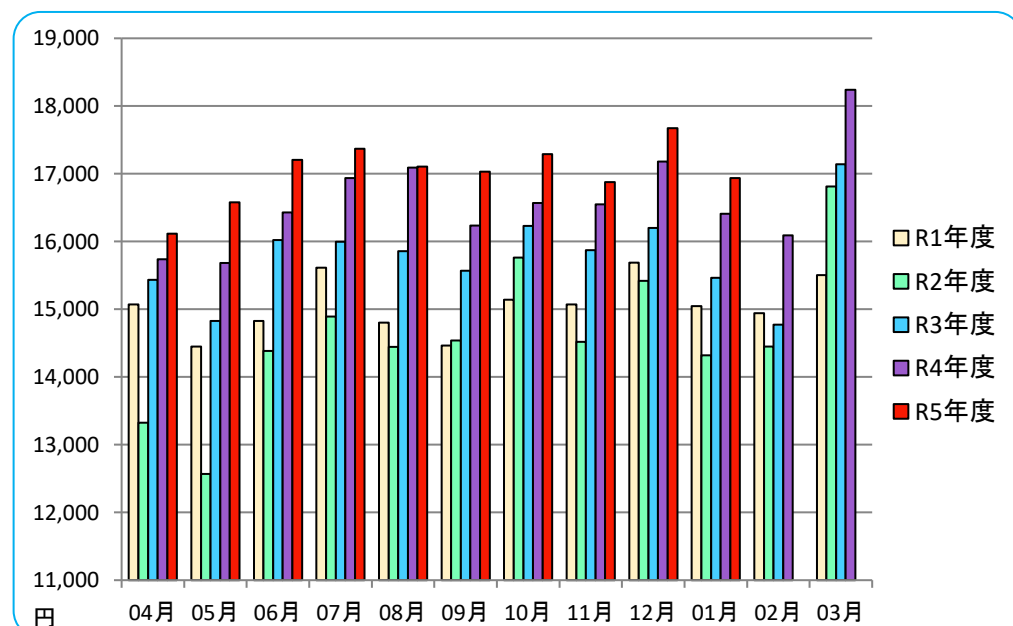
令和6年1月の滋賀支部加入者1人当たり(入院・入院外・歯科・薬剤の合計)は前年同月と比べ +765円、4.9%増です。全国と比較しますと滋賀支部は -622円となります。

滋賀支部加入者1人当たり医療費



滋賀	R1年度	R2年度	前年同月比	R3年度	前年同月比	R4年度	前年同月比	R5年度	前年同月比
04月	14,045	13,203	-6.0%	14,007	6.1%	14,368	2.6%	15,388	7.1%
05月	13,803	11,882	-13.9%	13,807	16.2%	14,802	7.2%	15,633	5.6%
06月	14,265	13,778	-3.4%	15,583	13.1%	15,720	0.9%	16,576	5.4%
07月	15,023	14,217	-5.4%	15,245	7.2%	16,108	5.7%	16,367	1.6%
08月	14,153	13,754	-2.8%	14,999	9.0%	17,053	13.7%	16,300	-4.4%
09月	13,636	13,707	0.5%	14,788	7.9%	15,739	6.4%	16,109	2.4%
10月	14,351	14,735	2.7%	15,367	4.3%	15,871	3.3%	16,663	5.0%
11月	14,562	13,668	-6.1%	15,023	9.9%	16,134	7.4%	16,142	0.0%
12月	14,997	14,387	-4.1%	14,958	4.0%	16,036	7.2%	17,099	6.6%
01月	14,393	13,444	-6.6%	14,075	4.7%	15,550	10.5%	16,316	4.9%
02月	14,129	13,613	-3.7%	13,954	2.5%	15,562	11.5%		
03月	15,134	16,201	7.0%	16,236	0.2%	17,242	6.2%		
平均	14,374	13,882	-3.4%	14,837	6.9%	15,849	6.8%	16,259	2.6%

全国加入者1人当たり医療費

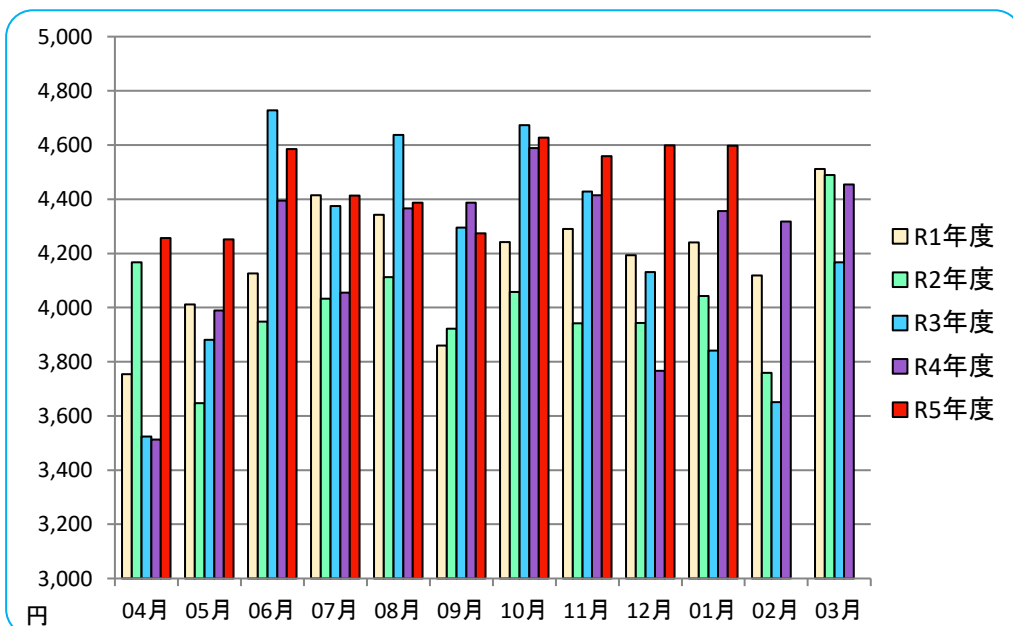


全国	R1年度	R2年度	前年同月比	R3年度	前年同月比	R4年度	前年同月比	R5年度	前年同月比
04月	15,070	13,326	-11.6%	15,433	15.8%	15,737	2.0%	16,118	2.4%
05月	14,447	12,567	-13.0%	14,829	18.0%	15,682	5.7%	16,579	5.7%
06月	14,829	14,382	-3.0%	16,019	11.4%	16,430	2.6%	17,207	4.7%
07月	15,612	14,891	-4.6%	15,997	7.4%	16,936	5.9%	17,370	2.6%
08月	14,804	14,442	-2.4%	15,857	9.8%	17,089	7.8%	17,106	0.1%
09月	14,463	14,538	0.5%	15,570	7.1%	16,234	4.3%	17,030	4.9%
10月	15,140	15,761	4.1%	16,229	3.0%	16,567	2.1%	17,292	4.4%
11月	15,072	14,518	-3.7%	15,871	9.3%	16,547	4.3%	16,875	2.0%
12月	15,690	15,419	-1.7%	16,199	5.1%	17,181	6.1%	17,674	2.9%
01月	15,045	14,319	-4.8%	15,463	8.0%	16,411	6.1%	16,938	3.2%
02月	14,939	14,450	-3.3%	14,774	2.2%	16,090	8.9%		
03月	15,506	16,814	8.4%	17,143	2.0%	18,241	6.4%		
平均	15,051	14,619	-2.9%	15,782	8.0%	16,595	5.2%	17,019	2.6%

加入者1人当たり医療費(入院)

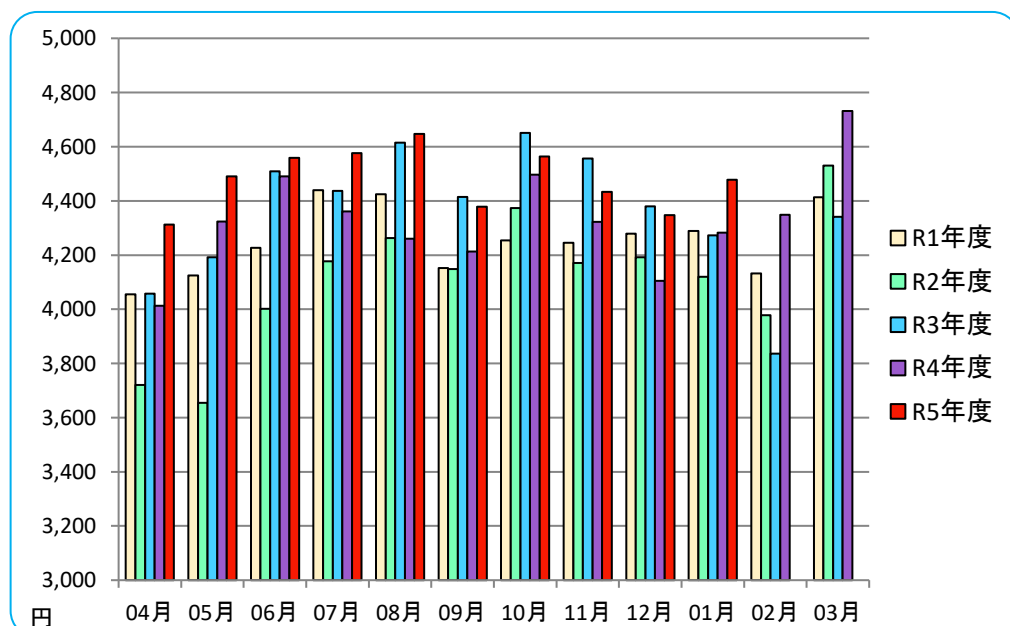
令和6年1月の滋賀支部加入者1人当たり医療費(入院)は前年同月と比べ+242円、5.5%増です。全国と比較しますと滋賀支部は+119円となります。

滋賀支部



滋賀	R1年度	R2年度	前年同月比	R3年度	前年同月比	R4年度	前年同月比	R5年度	前年同月比
04月	3,754	4,167	11.0%	3,524	-15.4%	3,513	-0.3%	4,257	21.2%
05月	4,011	3,647	-9.1%	3,881	6.4%	3,989	2.8%	4,251	6.6%
06月	4,126	3,948	-4.3%	4,728	19.8%	4,395	-7.0%	4,585	4.3%
07月	4,415	4,032	-8.7%	4,375	8.5%	4,056	-7.3%	4,413	8.8%
08月	4,343	4,112	-5.3%	4,637	12.8%	4,366	-5.9%	4,388	0.5%
09月	3,860	3,921	1.6%	4,295	9.5%	4,387	2.2%	4,274	-2.6%
10月	4,242	4,058	-4.4%	4,673	15.2%	4,589	-1.8%	4,627	0.8%
11月	4,290	3,942	-8.1%	4,428	12.3%	4,414	-0.3%	4,559	3.3%
12月	4,193	3,943	-6.0%	4,132	4.8%	3,766	-8.8%	4,599	22.1%
01月	4,240	4,042	-4.7%	3,841	-5.0%	4,356	13.4%	4,598	5.5%
02月	4,118	3,759	-8.7%	3,651	-2.9%	4,317	18.2%		
03月	4,512	4,490	-0.5%	4,167	-7.2%	4,454	6.9%		
平均	4,175	4,005	-4.1%	4,194	4.7%	4,217	0.5%	4,455	5.7%

全国

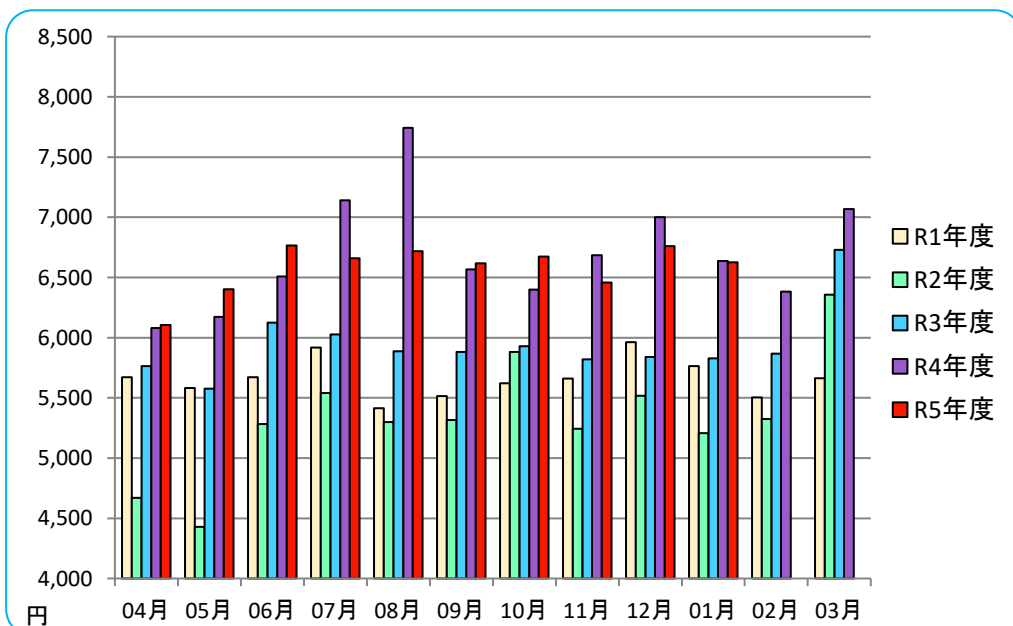


全国	R1年度	R2年度	前年同月比	R3年度	前年同月比	R4年度	前年同月比	R5年度	前年同月比
04月	4,056	3,720	-8.3%	4,057	9.1%	4,013	-1.1%	4,312	7.5%
05月	4,125	3,654	-11.4%	4,192	14.7%	4,324	3.1%	4,491	3.9%
06月	4,226	4,001	-5.3%	4,510	12.7%	4,491	-0.4%	4,558	1.5%
07月	4,440	4,177	-5.9%	4,436	6.2%	4,361	-1.7%	4,576	4.9%
08月	4,424	4,263	-3.6%	4,615	8.3%	4,261	-7.7%	4,648	9.1%
09月	4,152	4,148	-0.1%	4,415	6.4%	4,213	-4.6%	4,379	3.9%
10月	4,254	4,373	2.8%	4,651	6.4%	4,497	-3.3%	4,564	1.5%
11月	4,245	4,171	-1.7%	4,556	9.2%	4,323	-5.1%	4,433	2.5%
12月	4,279	4,192	-2.0%	4,379	4.5%	4,105	-6.3%	4,347	5.9%
01月	4,289	4,120	-3.9%	4,273	3.7%	4,283	0.2%	4,478	4.6%
02月	4,133	3,977	-3.8%	3,836	-3.6%	4,349	13.4%		
03月	4,413	4,530	2.7%	4,342	-4.2%	4,732	9.0%		
平均	4,253	4,111	-3.3%	4,355	5.9%	4,329	-0.6%	4,479	3.5%

加入者1人当たり医療費(入院外)

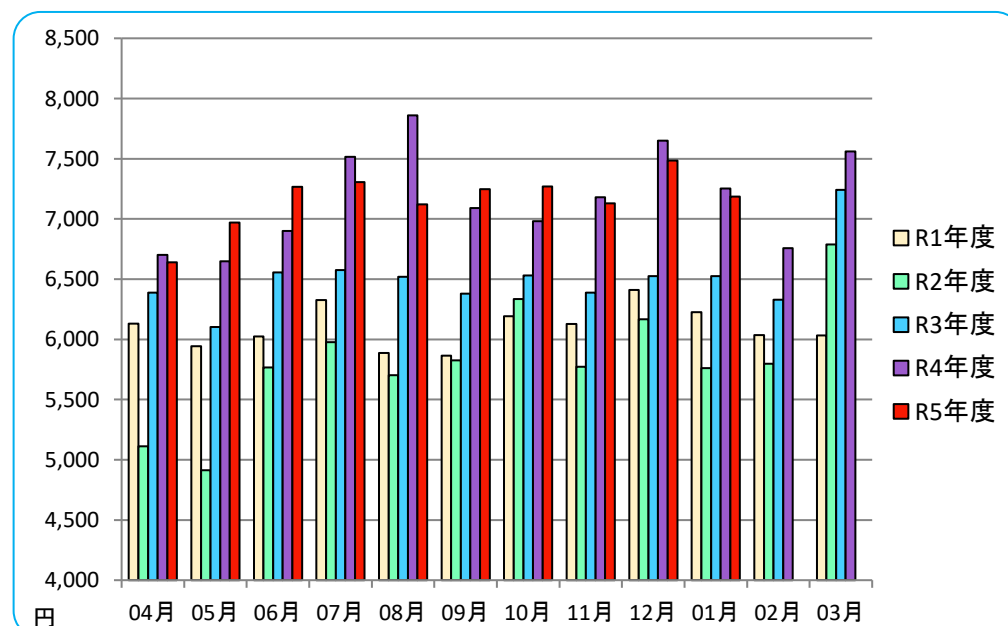
令和6年1月の滋賀支部加入者1人当たり医療費(入院外)は前年同月と比べ-13円、-0.2%の減です。全国と比較しますと滋賀支部は-561円となります。

滋賀支部



滋賀	R1年度	R2年度	前年同月比	R3年度	前年同月比	R4年度	前年同月比	R5年度	前年同月比
04月	5,672	4,669	-17.7%	5,765	23.5%	6,080	5.5%	6,105	0.4%
05月	5,581	4,430	-20.6%	5,577	25.9%	6,171	10.7%	6,401	3.7%
06月	5,671	5,282	-6.9%	6,126	16.0%	6,507	6.2%	6,766	4.0%
07月	5,917	5,540	-6.4%	6,027	8.8%	7,142	18.5%	6,659	-6.8%
08月	5,414	5,298	-2.1%	5,886	11.1%	7,742	31.5%	6,719	-13.2%
09月	5,514	5,315	-3.6%	5,881	10.7%	6,568	11.7%	6,619	0.8%
10月	5,622	5,882	4.6%	5,929	0.8%	6,399	7.9%	6,673	4.3%
11月	5,661	5,243	-7.4%	5,819	11.0%	6,684	14.9%	6,459	-3.4%
12月	5,963	5,518	-7.5%	5,840	5.8%	7,001	19.9%	6,762	-3.4%
01月	5,763	5,206	-9.7%	5,829	12.0%	6,638	13.9%	6,625	-0.2%
02月	5,502	5,325	-3.2%	5,869	10.2%	6,384	8.8%		
03月	5,663	6,359	12.3%	6,730	5.8%	7,068	5.0%		
平均	5,662	5,339	-5.7%	5,940	11.3%	6,699	12.8%	6,579	-1.8%

全国

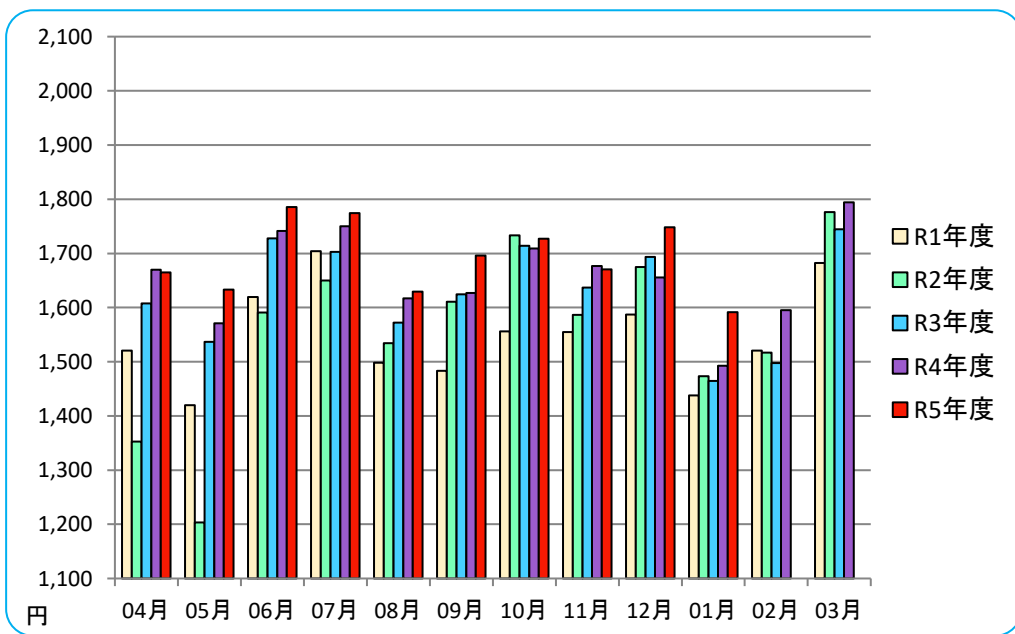


全国	R1年度	R2年度	前年同月比	R3年度	前年同月比	R4年度	前年同月比	R5年度	前年同月比
04月	6,131	5,111	-16.6%	6,387	25.0%	6,703	4.9%	6,639	-1.0%
05月	5,943	4,914	-17.3%	6,102	24.2%	6,649	9.0%	6,970	4.8%
06月	6,025	5,768	-4.3%	6,556	13.7%	6,901	5.3%	7,266	5.3%
07月	6,327	5,977	-5.5%	6,575	10.0%	7,514	14.3%	7,307	-2.8%
08月	5,887	5,703	-3.1%	6,520	14.3%	7,859	20.5%	7,121	-9.4%
09月	5,866	5,825	-0.7%	6,378	9.5%	7,090	11.2%	7,248	2.2%
10月	6,192	6,335	2.3%	6,529	3.1%	6,982	6.9%	7,269	4.1%
11月	6,128	5,773	-5.8%	6,388	10.6%	7,181	12.4%	7,131	-0.7%
12月	6,409	6,166	-3.8%	6,524	5.8%	7,651	17.3%	7,484	-2.2%
01月	6,226	5,760	-7.5%	6,526	13.3%	7,252	11.1%	7,187	-0.9%
02月	6,036	5,798	-3.9%	6,328	9.1%	6,758	6.8%		
03月	6,032	6,789	12.5%	7,241	6.7%	7,560	4.4%		
平均	6,100	5,827	-4.5%	6,505	11.6%	7,175	10.3%	7,162	-0.2%

加入者1人当たり医療費(歯科)

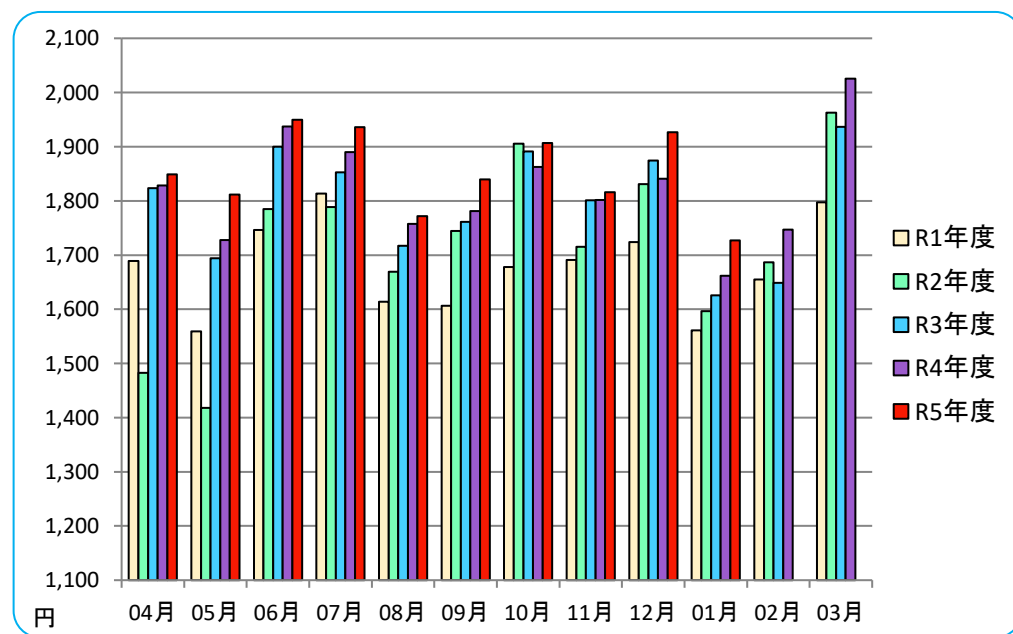
令和6年1月の滋賀支部加入者1人当たり医療費(歯科)は前年同月と比べ+99円、6.6%増です。全国と比較しますと滋賀支部は-136円となります。

滋賀支部



滋賀	R1年度	R2年度	前年同月比	R3年度	前年同月比	R4年度	前年同月比	R5年度	前年同月比
04月	1,521	1,352	-11.1%	1,608	18.9%	1,670	3.9%	1,665	-0.3%
05月	1,420	1,204	-15.2%	1,537	27.7%	1,571	2.2%	1,633	4.0%
06月	1,620	1,591	-1.8%	1,728	8.6%	1,741	0.8%	1,786	2.5%
07月	1,704	1,650	-3.2%	1,703	3.2%	1,750	2.8%	1,774	1.4%
08月	1,498	1,535	2.4%	1,572	2.5%	1,617	2.8%	1,629	0.8%
09月	1,484	1,611	8.6%	1,624	0.9%	1,627	0.2%	1,696	4.3%
10月	1,556	1,733	11.4%	1,714	-1.1%	1,709	-0.3%	1,727	1.1%
11月	1,555	1,587	2.0%	1,637	3.2%	1,677	2.4%	1,671	-0.4%
12月	1,587	1,675	5.5%	1,694	1.1%	1,655	-2.3%	1,748	5.6%
01月	1,438	1,473	2.4%	1,464	-0.6%	1,493	1.9%	1,591	6.6%
02月	1,521	1,517	-0.2%	1,498	-1.3%	1,595	6.5%		
03月	1,683	1,776	5.6%	1,744	-1.8%	1,794	2.9%		
平均	1,549	1,559	0.6%	1,627	4.4%	1,658	1.9%	1,692	2.0%

全国

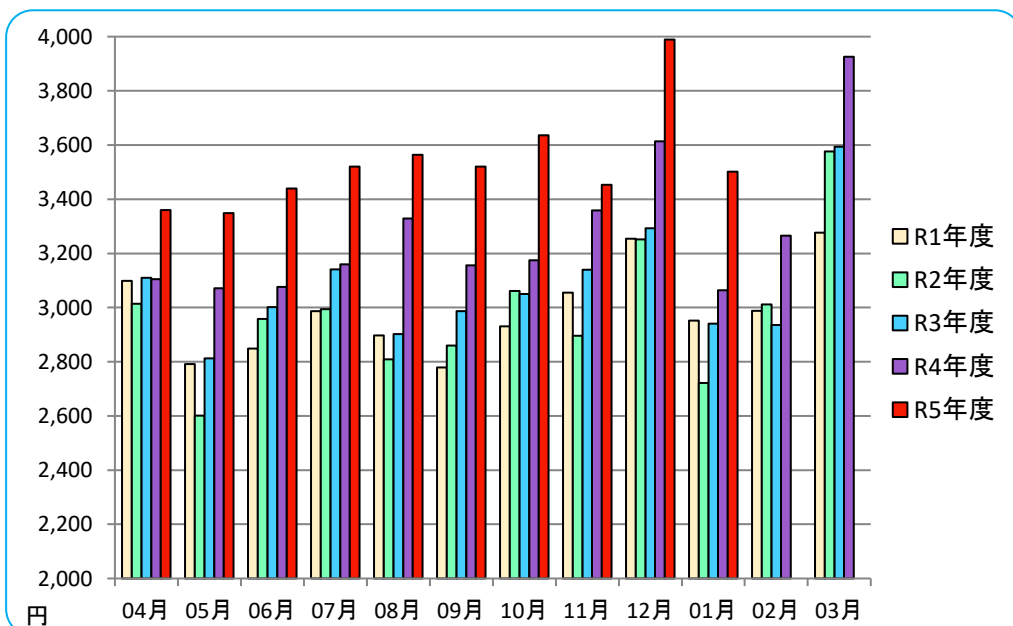


全国	R1年度	R2年度	前年同月比	R3年度	前年同月比	R4年度	前年同月比	R5年度	前年同月比
04月	1,689	1,483	-12.2%	1,824	23.0%	1,829	0.3%	1,849	1.1%
05月	1,559	1,418	-9.1%	1,694	19.5%	1,727	2.0%	1,811	4.9%
06月	1,747	1,785	2.2%	1,900	6.4%	1,937	2.0%	1,950	0.6%
07月	1,813	1,788	-1.4%	1,853	3.6%	1,890	2.0%	1,936	2.4%
08月	1,614	1,669	3.4%	1,717	2.9%	1,758	2.4%	1,772	0.8%
09月	1,606	1,745	8.6%	1,762	1.0%	1,781	1.1%	1,840	3.3%
10月	1,678	1,905	13.6%	1,891	-0.7%	1,863	-1.5%	1,907	2.4%
11月	1,691	1,715	1.4%	1,801	5.0%	1,802	0.0%	1,816	0.8%
12月	1,724	1,831	6.2%	1,874	2.4%	1,841	-1.8%	1,927	4.7%
01月	1,561	1,596	2.3%	1,626	1.8%	1,662	2.2%	1,727	4.0%
02月	1,655	1,687	1.9%	1,649	-2.2%	1,747	5.9%		
03月	1,798	1,963	9.2%	1,936	-1.4%	2,026	4.6%		
平均	1,678	1,715	2.2%	1,794	4.6%	1,822	1.6%	1,853	1.7%

加入者1人当たり医療費(薬剤)

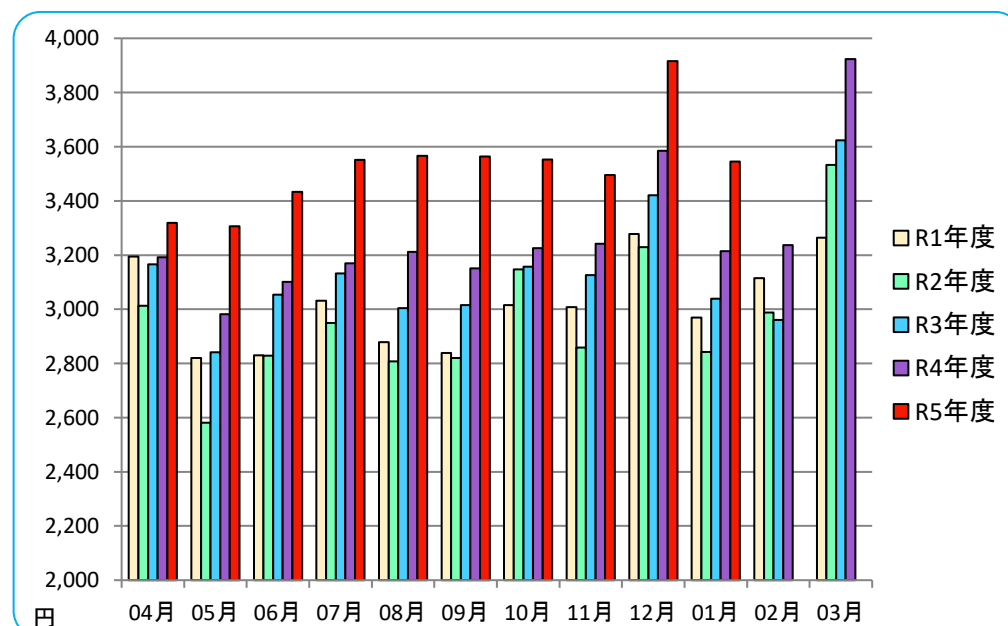
令和6年1月の滋賀支部加入者1人当たり医療費(薬剤)は前年同月と比べ+438円、14.3%増です。全国と比較しますと滋賀支部は-44円となります。

滋賀支部



滋賀	R1年度	R2年度	前年同月比	R3年度	前年同月比	R4年度	前年同月比	R5年度	前年同月比
04月	3,099	3,014	-2.7%	3,110	3.2%	3,105	-0.2%	3,360	8.2%
05月	2,791	2,601	-6.8%	2,812	8.1%	3,071	9.2%	3,348	9.0%
06月	2,848	2,958	3.9%	3,002	1.5%	3,076	2.5%	3,440	11.8%
07月	2,987	2,995	0.3%	3,141	4.9%	3,160	0.6%	3,521	11.4%
08月	2,897	2,809	-3.0%	2,903	3.3%	3,329	14.7%	3,564	7.1%
09月	2,779	2,860	2.9%	2,987	4.4%	3,156	5.7%	3,520	11.5%
10月	2,931	3,062	4.5%	3,051	-0.4%	3,174	4.1%	3,636	14.5%
11月	3,055	2,896	-5.2%	3,140	8.4%	3,359	7.0%	3,453	2.8%
12月	3,254	3,252	-0.1%	3,293	1.3%	3,613	9.7%	3,990	10.4%
01月	2,952	2,722	-7.8%	2,941	8.0%	3,063	4.2%	3,501	14.3%
02月	2,988	3,012	0.8%	2,936	-2.5%	3,265	11.2%		
03月	3,277	3,576	9.1%	3,594	0.5%	3,926	9.2%		
平均	2,988	2,980	-0.3%	3,076	3.2%	3,275	6.5%	3,533	7.9%

全国



全国	R1年度	R2年度	前年同月比	R3年度	前年同月比	R4年度	前年同月比	R5年度	前年同月比
04月	3,194	3,012	-5.7%	3,165	5.1%	3,192	0.9%	3,319	4.0%
05月	2,820	2,581	-8.5%	2,842	10.1%	2,982	4.9%	3,307	10.9%
06月	2,830	2,829	-0.1%	3,054	8.0%	3,101	1.5%	3,433	10.7%
07月	3,031	2,949	-2.7%	3,132	6.2%	3,170	1.2%	3,551	12.0%
08月	2,879	2,807	-2.5%	3,004	7.0%	3,212	6.9%	3,566	11.0%
09月	2,839	2,820	-0.7%	3,015	6.9%	3,150	4.5%	3,564	13.1%
10月	3,015	3,147	4.4%	3,157	0.3%	3,225	2.2%	3,552	10.1%
11月	3,008	2,859	-5.0%	3,126	9.4%	3,242	3.7%	3,496	7.8%
12月	3,278	3,230	-1.5%	3,421	5.9%	3,585	4.8%	3,916	9.2%
01月	2,969	2,842	-4.3%	3,039	7.0%	3,214	5.7%	3,545	10.3%
02月	3,115	2,988	-4.1%	2,961	-0.9%	3,236	9.3%		
03月	3,264	3,533	8.2%	3,624	2.6%	3,923	8.3%		
平均	3,020	2,966	-1.8%	3,128	5.5%	3,269	4.5%	3,525	7.8%