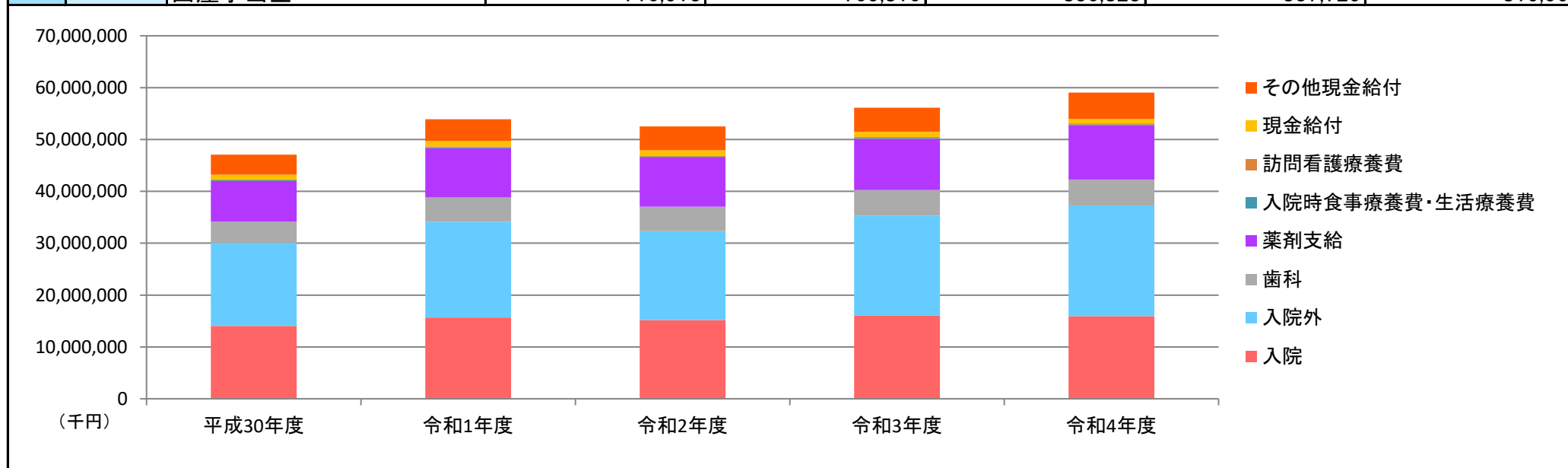


滋賀支部 保険給付費の内訳(千円)

令和5年3月現在

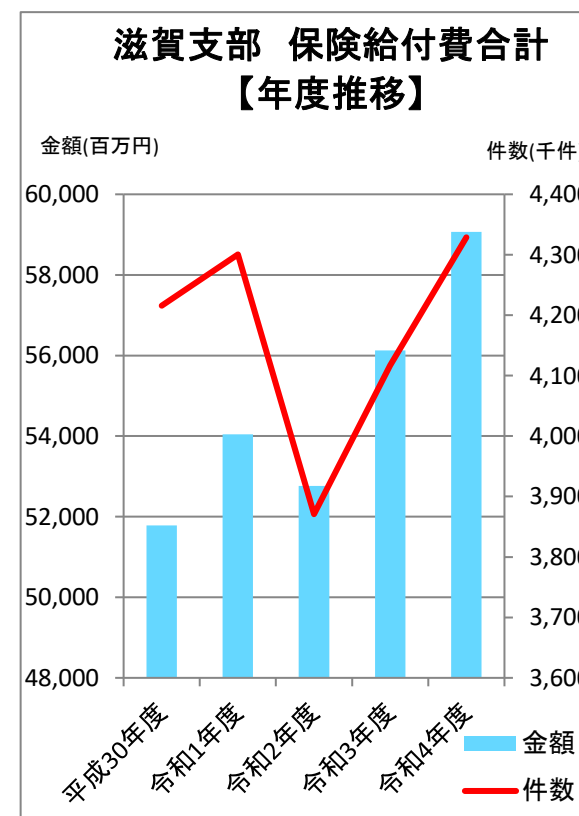
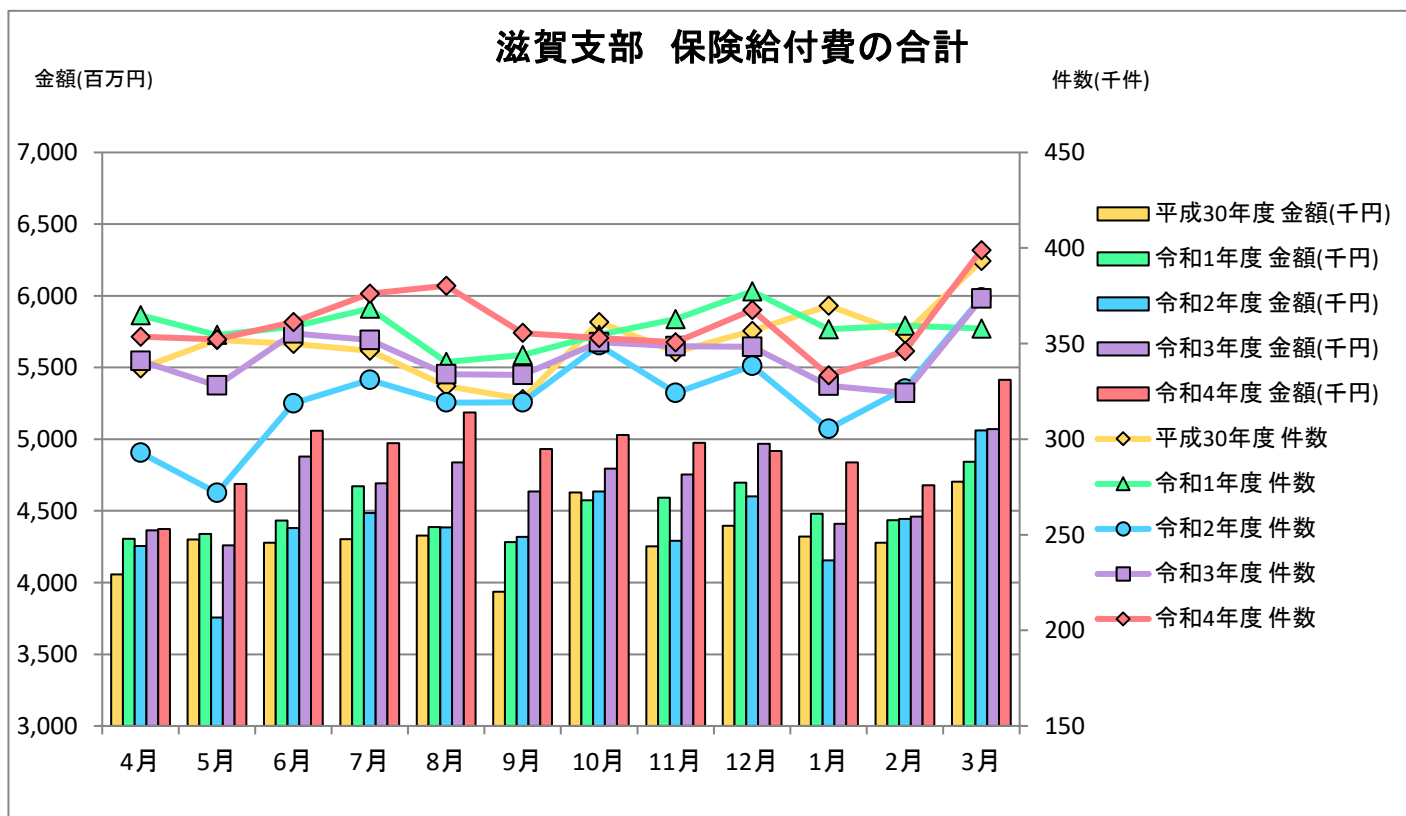
		平成30年度	令和1年度	令和2年度	令和3年度	令和4年度
保険給付費		47,081,467	53,902,558	52,547,647	56,125,060	59,064,803
医療給付費		43,233,848	49,716,225	47,929,809	51,471,245	53,961,749
診療費	入院	14,027,800	15,695,753	15,190,791	16,031,284	15,913,665
	入院外	16,021,371	18,415,446	17,137,051	19,290,140	21,400,027
	歯科	4,130,320	4,717,100	4,716,341	4,950,671	4,977,463
薬剤支給		7,818,922	9,507,195	9,483,500	9,872,456	10,443,164
入院時食事療養費・生活療養費		141,692	149,648	142,505	140,516	138,519
訪問看護療養費		135,863	171,939	187,248	213,773	231,532
現金給付	療養費	580,638	662,835	646,597	677,341	648,295
	移送費	0	0	100	0	0
	高額療養費	229,451	227,506	224,505	153,409	81,391
	世帯合算高額療養費	147,791	168,803	201,171	141,655	127,693
その他現金給付		3,847,619	4,186,333	4,617,838	4,653,814	5,103,055
傷病手当金		1,675,202	2,024,778	2,207,108	2,411,211	2,874,850
埋葬料(費)		14,800	18,397	15,663	14,859	15,720
出産育児一時金		1,447,104	1,437,348	1,564,244	1,390,020	1,396,924
出産手当金		710,513	705,810	830,823	837,725	815,560



※端数処理等のため、合計金額が合わない場合があります。
 ※入院時食事療養費・生活療養費は標準負担差額支給分を除きます。
 ※数値には健康保険法第3条第2項被保険者(日雇特例被保険者)に係る分は含まれていません。

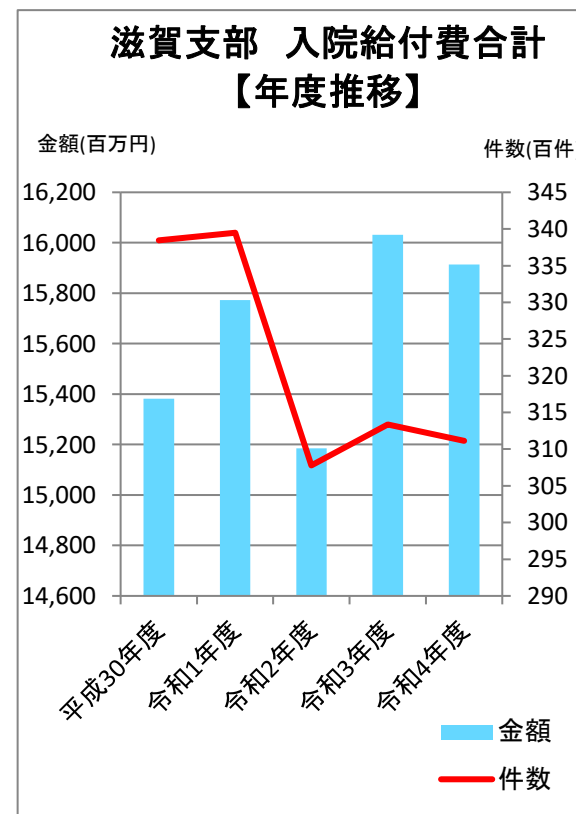
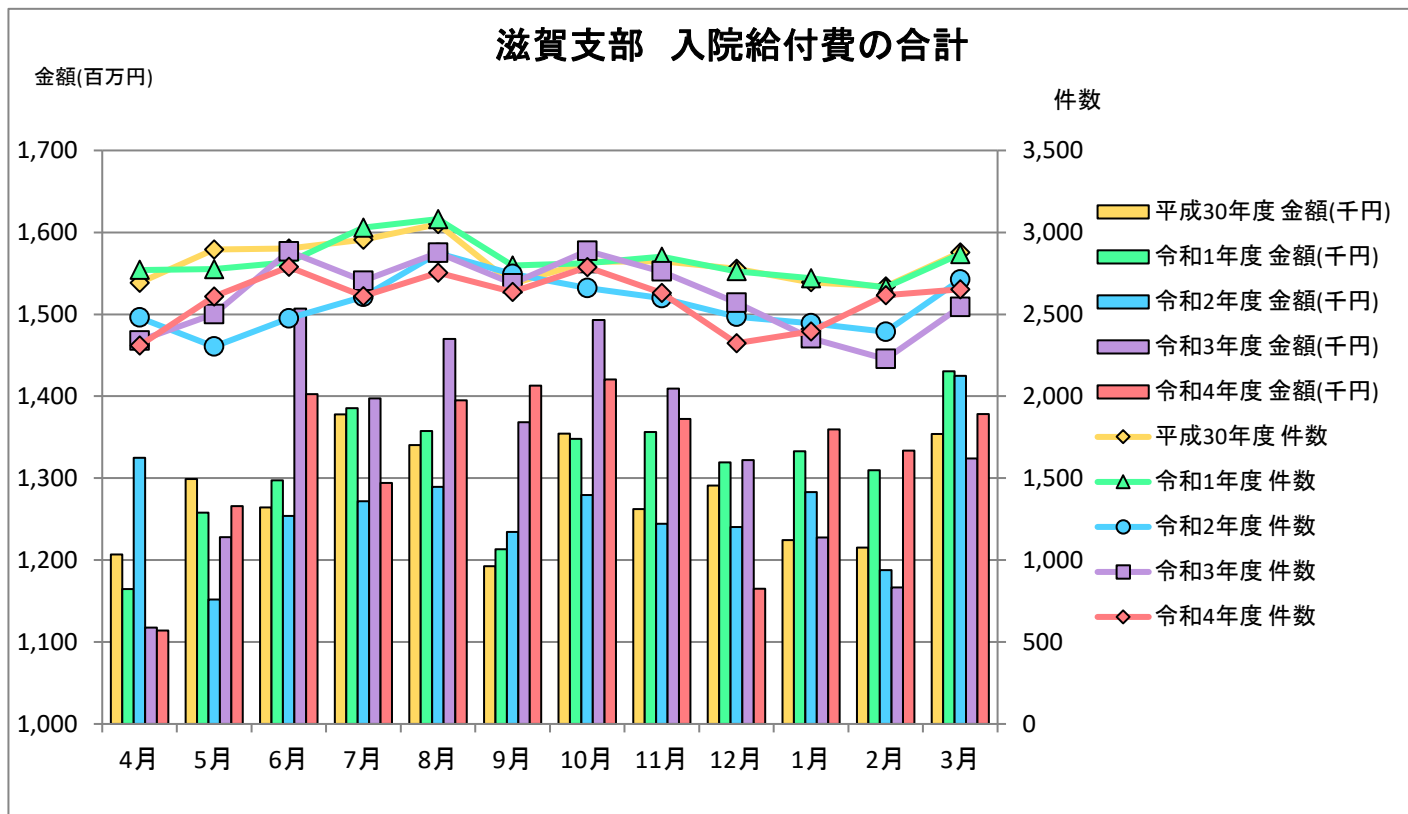
滋賀支部 保険給付費の推移

		4月	5月	6月	7月	8月	9月	10月	11月	12月	1月	2月	3月	合計
平成30年度	件数	337,076	351,951	349,833	346,295	327,777	320,999	361,326	345,610	356,637	369,762	355,178	393,228	4,215,672
	金額(千円)	4,056,162	4,300,631	4,278,443	4,303,669	4,328,275	3,937,076	4,628,875	4,252,377	4,396,861	4,320,669	4,278,428	4,704,008	51,785,474
令和1年度	件数	364,863	354,535	358,881	368,251	340,396	344,096	354,678	362,827	377,379	357,508	359,467	357,893	4,300,774
	金額(千円)	4,306,022	4,339,215	4,432,087	4,672,723	4,387,463	4,282,661	4,573,739	4,593,187	4,696,357	4,479,738	4,435,358	4,842,749	54,041,300
令和2年度	件数	292,960	271,903	318,785	331,051	319,187	319,327	349,088	324,225	338,393	305,433	326,443	374,019	3,870,814
	金額(千円)	4,255,147	3,755,824	4,379,254	4,485,925	4,384,355	4,317,960	4,635,109	4,290,592	4,600,387	4,155,325	4,445,019	5,061,122	52,766,020
令和3年度	件数	340,888	328,063	355,327	351,862	333,899	333,573	350,673	348,708	348,346	327,910	324,227	373,524	4,117,000
	金額(千円)	4,364,094	4,260,222	4,878,256	4,691,195	4,837,925	4,634,723	4,795,619	4,754,094	4,967,682	4,410,884	4,460,860	5,069,505	56,125,060
令和4年度	件数	353,628	352,277	361,223	376,136	380,231	355,562	352,979	350,726	367,611	333,475	346,042	398,872	4,328,762
	金額(千円)	4,373,012	4,688,188	5,059,032	4,973,274	5,187,160	4,930,288	5,028,295	4,974,272	4,918,295	4,839,105	4,679,666	5,414,216	59,064,803



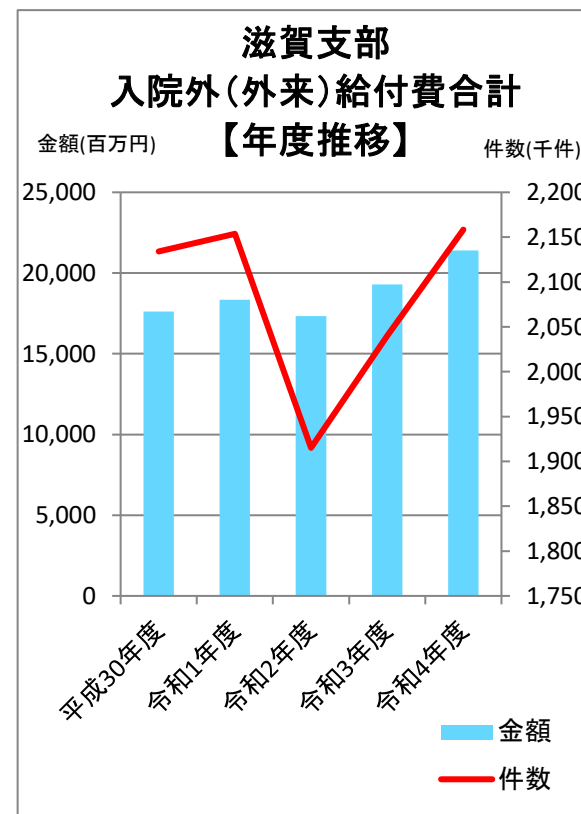
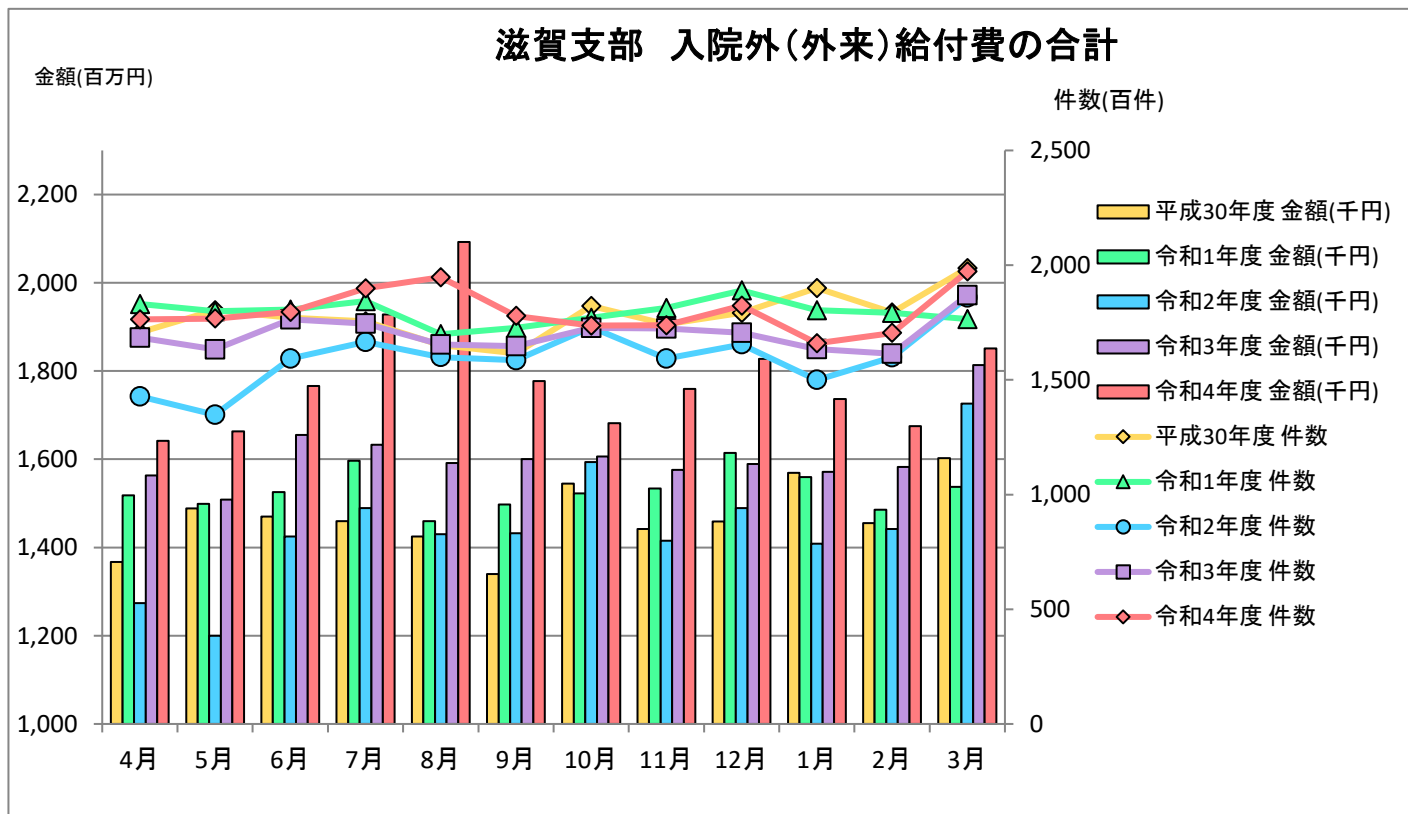
滋賀支部 診療費 入院の推移

		4月	5月	6月	7月	8月	9月	10月	11月	12月	1月	2月	3月	合計
平成30年度	件数	2,692	2,895	2,902	2,955	3,050	2,687	2,820	2,824	2,777	2,695	2,670	2,877	33,844
	金額(千円)	1,206,829	1,298,815	1,264,413	1,377,716	1,340,357	1,192,418	1,354,499	1,262,114	1,291,019	1,224,561	1,215,062	1,353,834	15,381,634
令和1年度	件数	2,771	2,776	2,818	3,029	3,081	2,797	2,811	2,852	2,763	2,720	2,664	2,867	33,949
	金額(千円)	1,164,438	1,257,784	1,297,349	1,385,238	1,357,633	1,213,415	1,348,111	1,356,466	1,319,098	1,332,741	1,309,646	1,430,499	15,772,418
令和2年度	件数	2,480	2,303	2,475	2,606	2,873	2,746	2,661	2,599	2,485	2,445	2,394	2,711	30,778
	金額(千円)	1,324,683	1,151,695	1,253,933	1,271,858	1,289,475	1,234,339	1,279,368	1,244,151	1,240,171	1,282,878	1,187,740	1,424,690	15,184,982
令和3年度	件数	2,340	2,501	2,884	2,704	2,875	2,689	2,887	2,761	2,571	2,354	2,227	2,544	31,337
	金額(千円)	1,117,605	1,228,089	1,507,166	1,397,506	1,469,811	1,368,205	1,492,988	1,409,533	1,322,205	1,227,567	1,166,698	1,323,912	16,031,284
令和4年度	件数	2,309	2,609	2,789	2,610	2,754	2,637	2,787	2,630	2,324	2,396	2,616	2,652	31,113
	金額(千円)	1,114,052	1,265,704	1,402,562	1,294,251	1,394,870	1,412,804	1,420,674	1,372,256	1,165,026	1,359,457	1,333,805	1,378,206	15,913,665



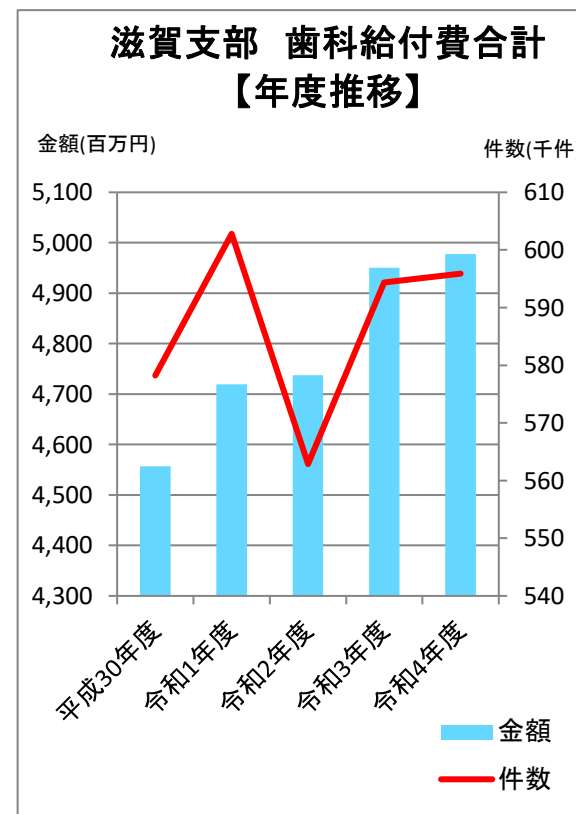
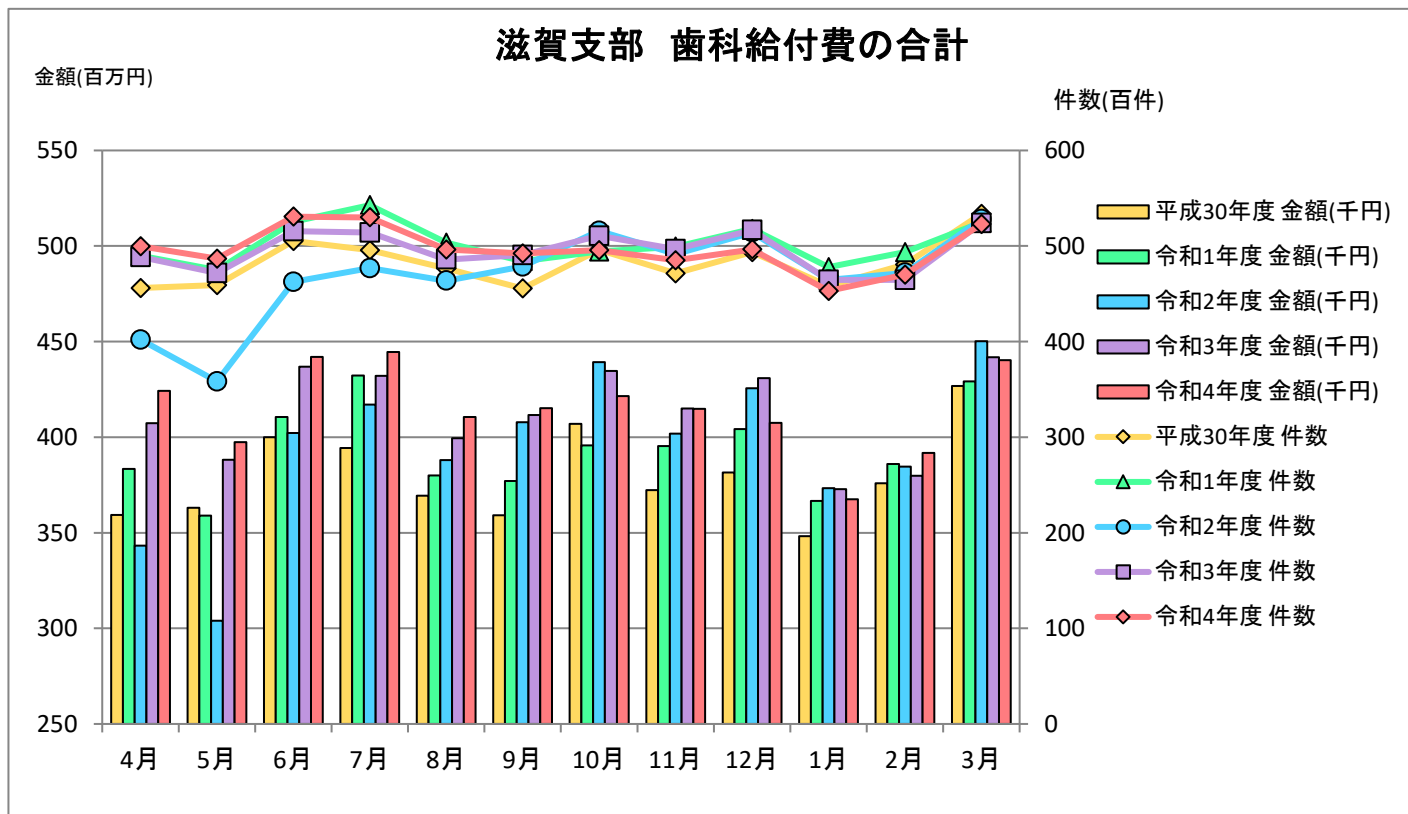
滋賀支部 診療費 入院外(外来)の推移

		4月	5月	6月	7月	8月	9月	10月	11月	12月	1月	2月	3月	合計
平成30年度	件数	170,692	180,364	177,090	175,533	165,065	161,547	182,155	174,223	179,260	189,991	179,329	198,674	2,133,923
	金額(千円)	1,367,300	1,488,445	1,470,009	1,459,709	1,425,279	1,340,137	1,544,896	1,441,792	1,458,627	1,569,574	1,455,602	1,602,215	17,623,586
令和1年度	件数	183,015	179,939	180,604	184,326	169,892	172,700	177,035	181,352	188,947	180,376	179,160	176,505	2,153,851
	金額(千円)	1,518,117	1,499,037	1,525,680	1,596,825	1,459,998	1,497,688	1,522,326	1,533,378	1,614,670	1,559,763	1,485,749	1,537,284	18,350,515
令和2年度	件数	142,757	134,776	159,253	166,498	159,907	158,538	173,004	159,225	165,460	149,945	159,844	185,887	1,915,094
	金額(千円)	1,274,131	1,199,734	1,425,208	1,489,201	1,429,857	1,432,623	1,593,511	1,415,437	1,489,518	1,408,294	1,442,253	1,725,889	17,325,656
令和3年度	件数	168,422	163,250	176,361	174,475	165,381	164,642	172,652	172,387	170,538	163,345	161,364	186,881	2,039,698
	金額(千円)	1,563,153	1,508,899	1,655,256	1,632,647	1,591,563	1,600,237	1,606,046	1,575,864	1,588,881	1,571,423	1,582,360	1,813,810	19,290,140
令和4年度	件数	176,374	176,706	179,576	189,832	194,693	177,846	173,708	173,783	182,296	165,925	170,450	197,215	2,158,404
	金額(千円)	1,642,086	1,662,876	1,766,432	1,928,122	2,092,862	1,776,903	1,681,422	1,759,354	1,827,584	1,736,405	1,674,862	1,851,117	21,400,027



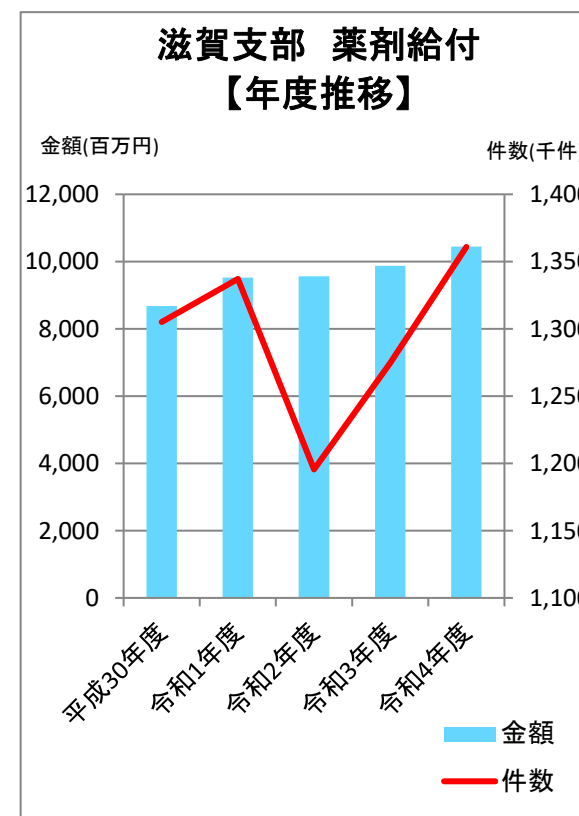
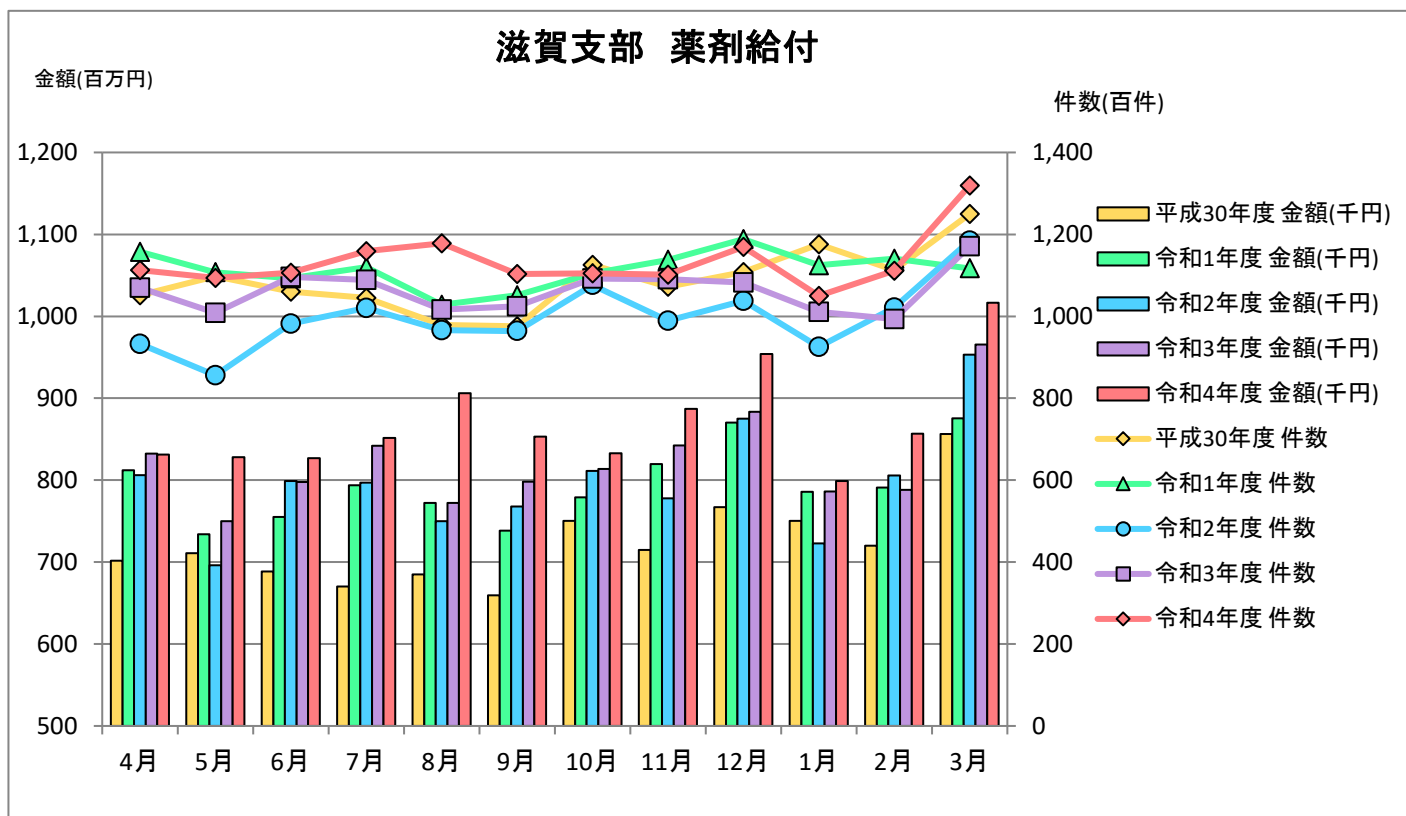
滋賀支部 診療費 歯科の推移

		4月	5月	6月	7月	8月	9月	10月	11月	12月	1月	2月	3月	合計
平成30年度	件数	45,613	45,913	50,530	49,555	47,653	45,559	49,621	47,142	49,364	45,805	48,076	53,364	578,195
	金額(千円)	359,314	363,107	399,934	394,371	369,425	359,182	406,923	372,226	381,618	348,280	375,939	426,740	4,557,059
令和1年度	件数	48,976	47,482	52,549	54,270	50,355	48,422	49,432	49,928	51,784	47,780	49,363	52,459	602,800
	金額(千円)	383,446	358,994	410,643	432,181	379,968	377,165	395,661	395,365	404,250	366,635	386,052	429,180	4,719,540
令和2年度	件数	40,218	35,836	46,264	47,689	46,371	47,867	51,571	49,163	51,431	46,463	47,195	52,803	562,871
	金額(千円)	343,196	304,053	402,187	417,087	388,070	407,897	439,286	401,839	425,542	373,420	384,585	450,196	4,737,358
令和3年度	件数	48,852	47,173	51,557	51,411	48,595	49,043	51,064	49,683	51,669	46,454	46,458	52,399	594,358
	金額(千円)	407,288	388,242	436,914	432,074	399,496	411,550	434,635	414,964	430,956	372,822	379,904	441,827	4,950,671
令和4年度	件数	49,975	48,676	53,072	53,000	49,642	49,230	49,555	48,501	49,652	45,303	47,002	52,299	595,907
	金額(千円)	424,285	397,410	441,979	444,487	410,589	415,222	421,575	414,905	407,416	367,551	391,804	440,240	4,977,463



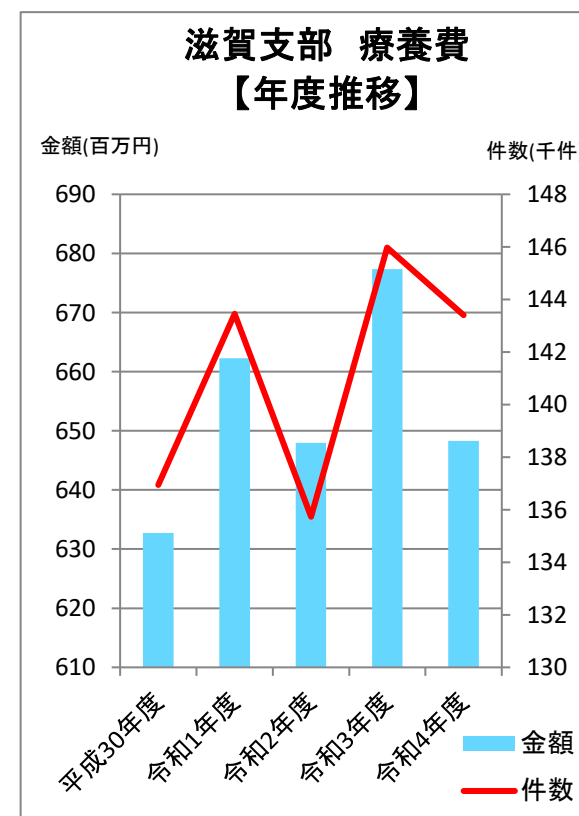
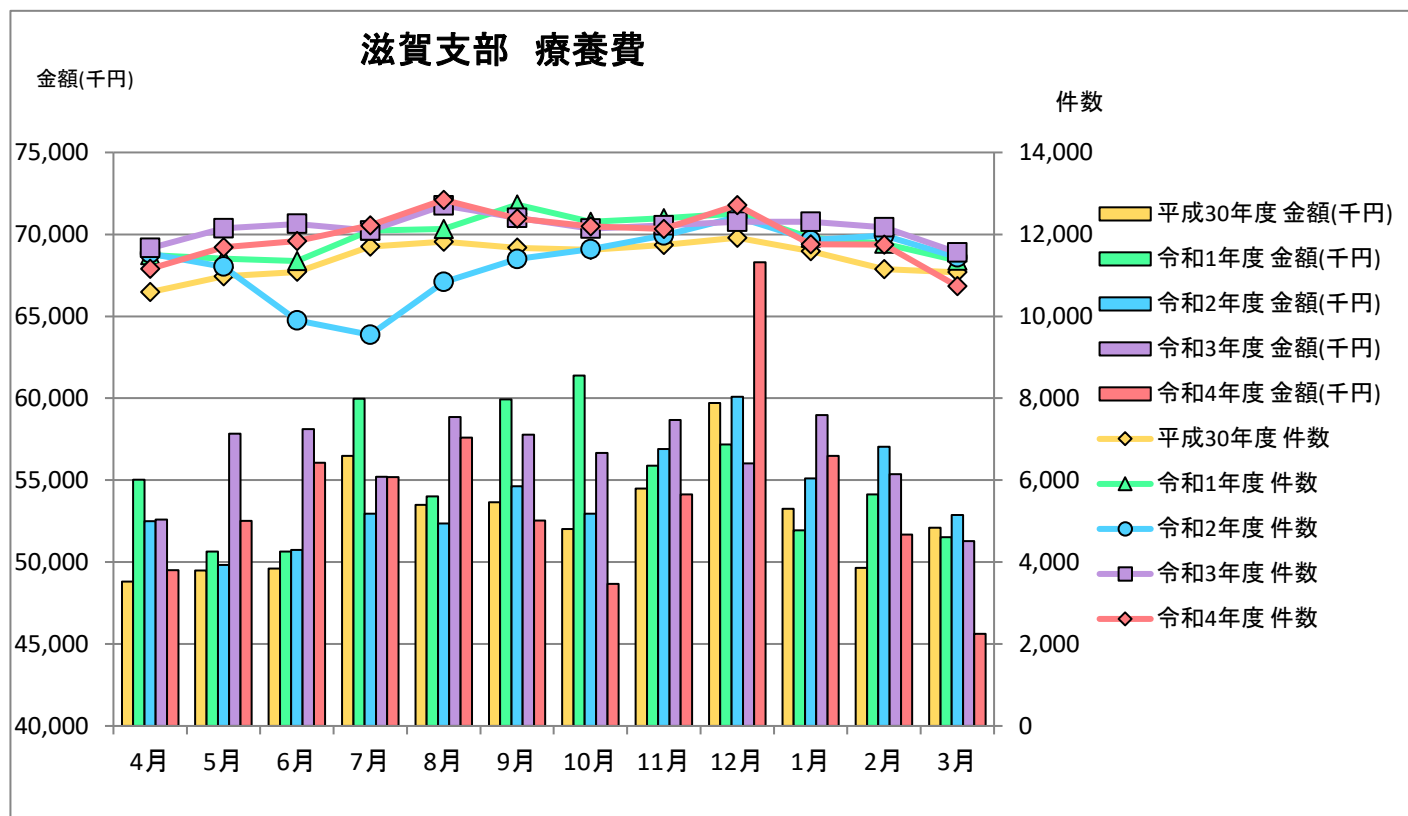
滋賀支部 薬剤支給の推移

		4月	5月	6月	7月	8月	9月	10月	11月	12月	1月	2月	3月	合計
平成30年度	件数	105,102	109,730	106,016	104,504	97,877	97,566	112,560	107,191	110,801	117,565	111,240	124,964	1,305,116
	金額(千円)	701,524	710,864	688,697	670,245	685,157	659,559	750,295	714,917	767,064	750,477	720,121	856,184	8,675,106
令和1年度	件数	115,743	110,756	109,268	111,959	102,818	105,149	110,451	113,779	118,825	112,492	114,043	111,717	1,337,000
	金額(千円)	812,161	733,995	755,266	793,881	772,172	738,306	778,825	819,560	870,364	785,685	790,796	875,354	9,526,366
令和2年度	件数	93,243	85,593	98,230	102,003	96,596	96,405	107,649	98,924	103,784	92,543	102,077	118,436	1,195,483
	金額(千円)	806,191	696,076	798,975	796,774	749,753	767,747	811,265	777,650	875,130	722,859	805,726	953,074	9,561,220
令和3年度	件数	106,974	100,842	109,571	108,887	101,633	102,417	109,230	109,056	108,246	101,099	99,336	117,084	1,274,375
	金額(千円)	832,509	750,116	797,622	841,905	772,416	798,331	813,781	842,251	883,316	786,341	788,222	965,646	9,872,456
令和4年度	件数	111,243	109,381	110,639	115,867	117,815	110,314	110,460	110,163	116,916	105,003	111,112	131,943	1,360,856
	金額(千円)	831,205	828,115	826,842	851,704	905,958	853,055	833,000	887,144	953,830	799,077	856,613	1,016,622	10,443,164



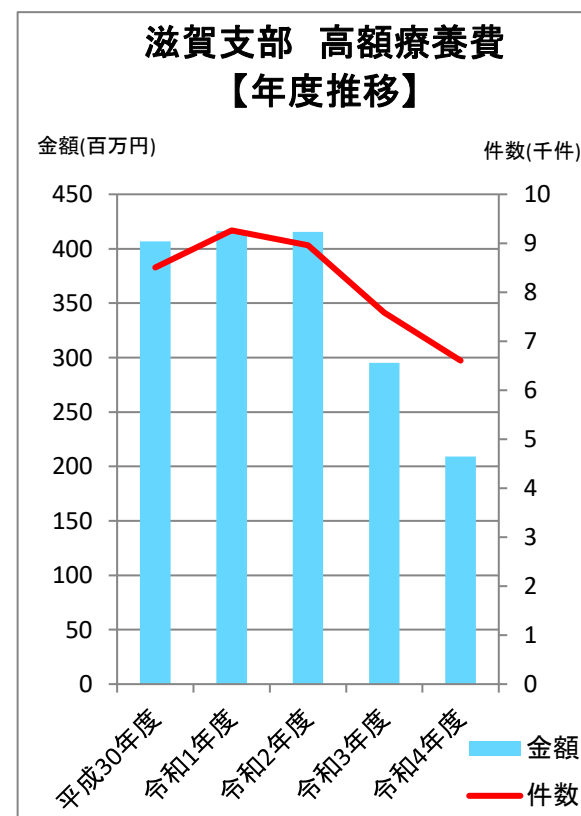
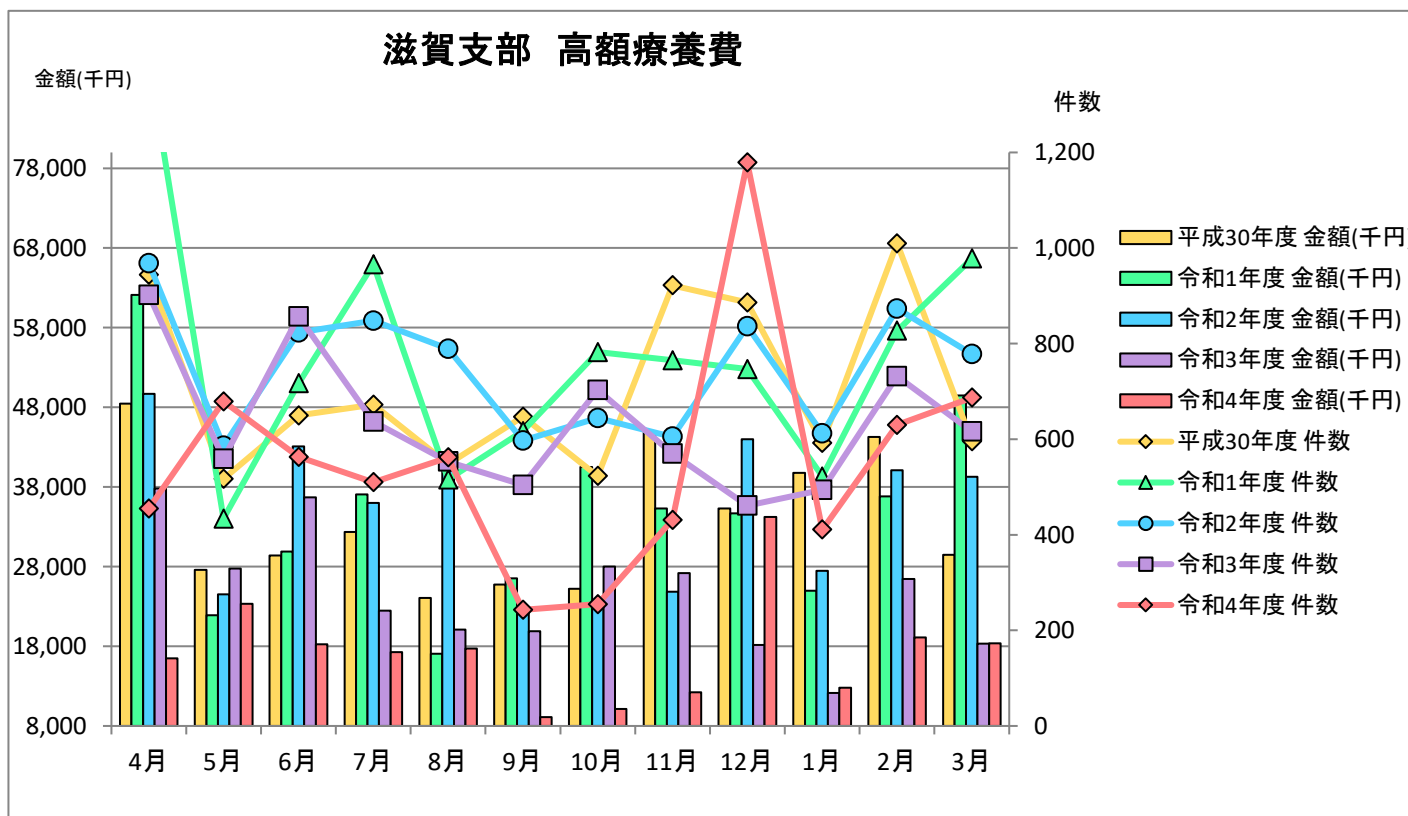
滋賀支部 療養費の推移

		4月	5月	6月	7月	8月	9月	10月	11月	12月	1月	2月	3月	合計
平成30年度	件数	10,590	10,975	11,083	11,704	11,821	11,673	11,621	11,740	11,918	11,588	11,150	11,076	136,939
	金額(千円)	48,815	49,484	49,604	56,477	53,496	53,644	52,023	54,496	59,704	53,249	49,645	52,091	632,729
令和1年度	件数	11,496	11,409	11,349	12,090	12,135	12,725	12,305	12,394	12,504	11,914	11,772	11,361	143,454
	金額(千円)	55,023	50,652	50,637	59,965	54,006	59,922	61,392	55,891	57,181	51,936	54,140	51,512	662,256
令和2年度	件数	11,530	11,211	9,903	9,548	10,836	11,401	11,640	11,971	12,423	11,859	11,972	11,437	135,731
	金額(千円)	52,495	49,831	50,733	52,950	52,360	54,629	52,960	56,893	60,085	55,106	57,043	52,873	647,958
令和3年度	件数	11,665	12,146	12,255	12,094	12,706	12,405	12,139	12,219	12,310	12,304	12,174	11,556	145,973
	金額(千円)	52,597	57,845	58,117	55,207	58,849	57,769	56,663	58,668	56,030	58,966	55,357	51,273	677,341
令和4年度	件数	11,161	11,682	11,839	12,216	12,843	12,388	12,194	12,131	12,712	11,760	11,747	10,734	143,407
	金額(千円)	49,501	52,517	56,055	55,178	57,595	52,545	48,663	54,139	68,304	56,490	51,679	45,629	648,295



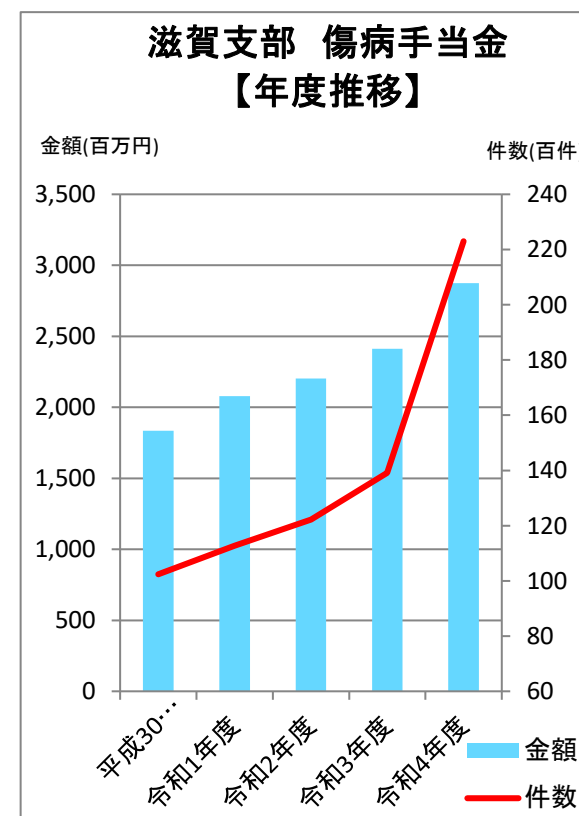
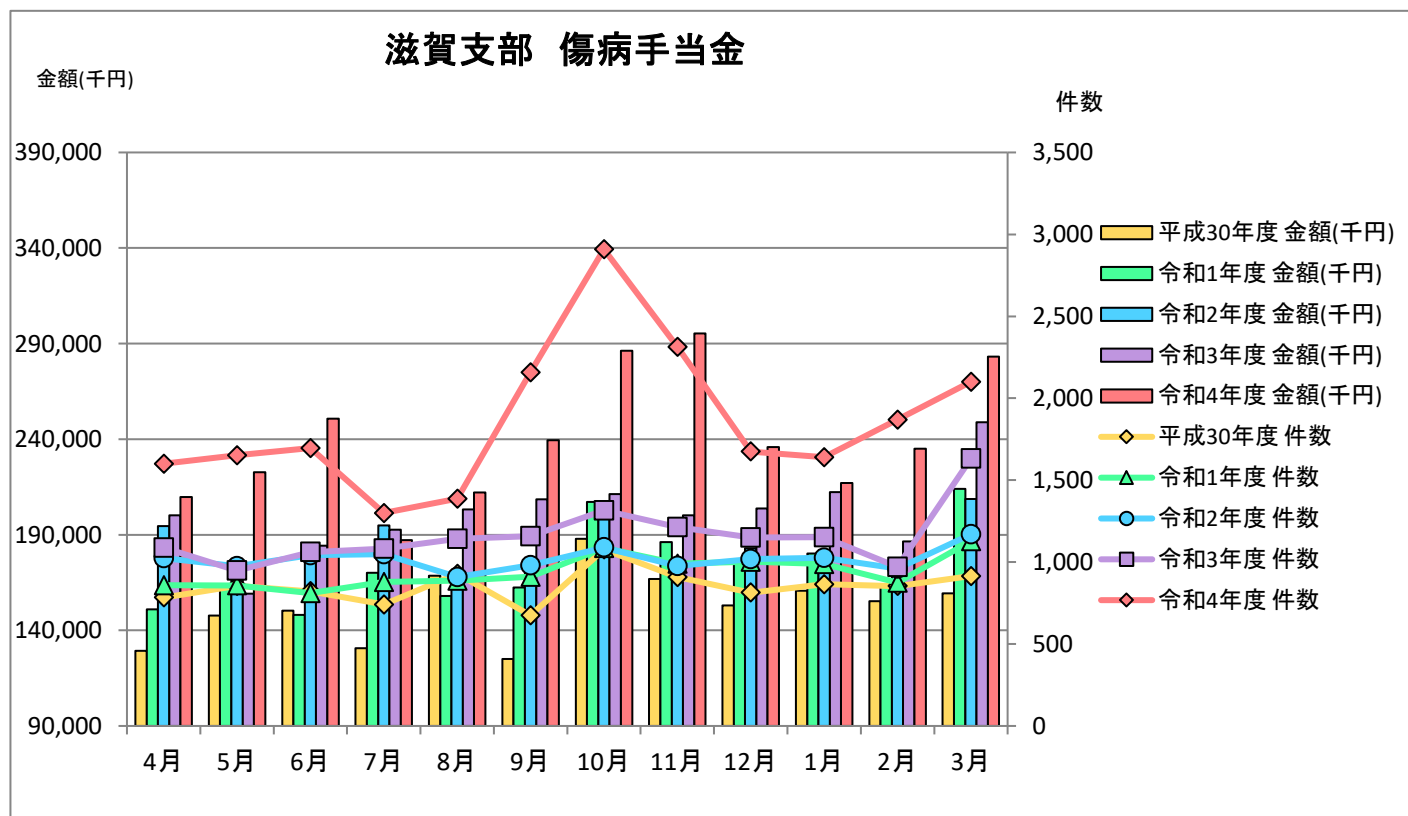
滋賀支部 高額療養費の推移

		4月	5月	6月	7月	8月	9月	10月	11月	12月	1月	2月	3月	合計
平成30年度	件数	944	517	650	672	548	647	523	922	886	592	1,010	596	8,507
	金額(千円)	48,475	27,589	29,408	32,335	24,083	25,772	25,217	44,984	35,320	39,786	44,273	29,469	406,711
令和1年度	件数	1,392	434	717	966	516	617	782	765	747	522	827	978	9,263
	金額(千円)	62,094	21,888	29,883	37,049	17,082	26,532	40,493	35,307	34,701	24,978	36,833	49,507	416,347
令和2年度	件数	968	586	823	848	789	597	644	605	836	612	873	778	8,959
	金額(千円)	49,675	24,511	43,092	36,017	40,449	22,713	23,247	24,870	44,007	27,490	40,096	39,261	415,430
令和3年度	件数	902	559	857	637	553	504	703	570	461	494	732	616	7,588
	金額(千円)	37,805	27,777	36,698	22,476	20,086	19,908	28,006	27,172	18,167	12,159	26,463	18,348	295,064
令和4年度	件数	455	679	563	510	562	243	255	431	1,179	411	630	687	6,605
	金額(千円)	16,488	23,354	18,269	17,259	17,732	9,099	10,117	12,238	34,220	12,811	19,130	18,368	209,084



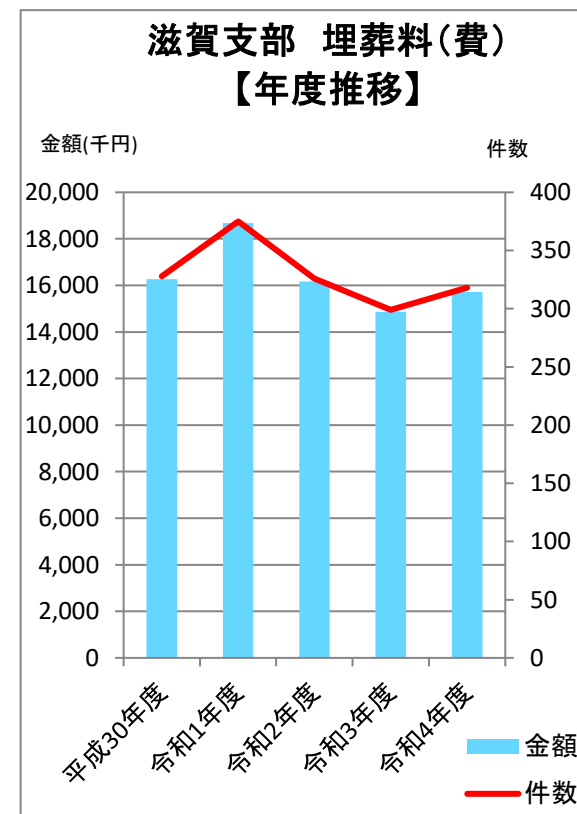
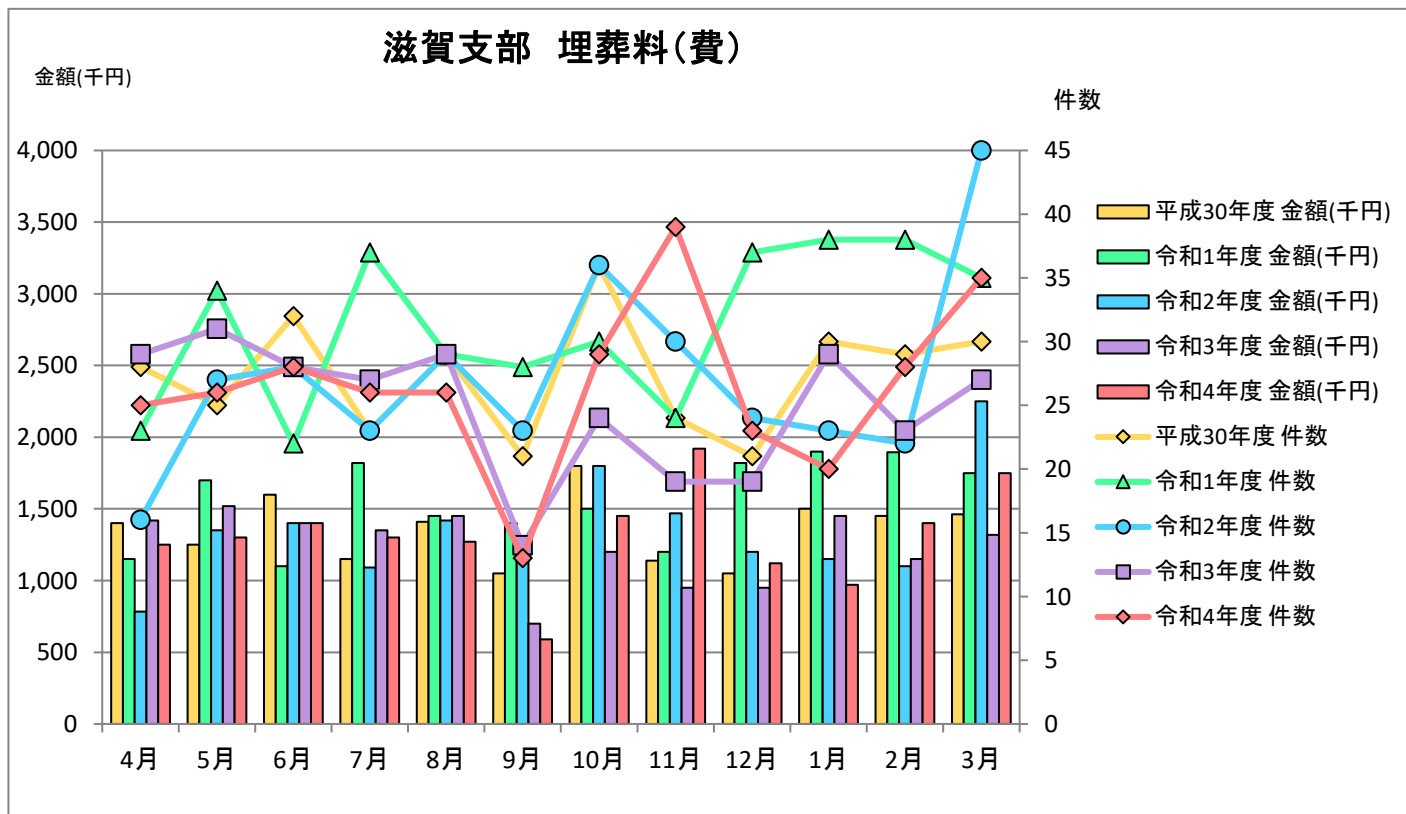
滋賀支部 傷病手当金の推移

		4月	5月	6月	7月	8月	9月	10月	11月	12月	1月	2月	3月	合計
平成30年度	件数	784	855	822	741	928	675	1,077	908	814	865	854	915	10,238
	金額(千円)	129,248	147,741	150,374	130,649	168,559	125,000	187,910	166,819	152,978	160,651	155,272	159,361	1,834,563
令和1年度	件数	859	858	811	879	887	911	1,086	990	1,003	989	875	1,128	11,276
	金額(千円)	151,039	162,031	148,101	170,057	157,933	162,353	207,184	186,231	176,207	180,212	164,069	213,999	2,079,416
令和2年度	件数	1,024	975	1,042	1,048	909	980	1,089	977	1,018	1,027	960	1,169	12,218
	金額(千円)	194,468	170,170	181,958	194,889	167,235	176,555	204,122	169,745	182,930	177,169	173,868	208,671	2,201,780
令和3年度	件数	1,088	948	1,061	1,082	1,142	1,157	1,315	1,214	1,150	1,151	970	1,631	13,909
	金額(千円)	200,228	159,222	184,275	192,646	203,325	208,508	211,345	200,195	203,801	212,251	186,542	248,872	2,411,211
令和4年度	件数	1,600	1,652	1,696	1,300	1,387	2,158	2,909	2,313	1,675	1,640	1,869	2,101	22,300
	金額(千円)	209,777	222,776	250,676	187,249	212,166	239,428	286,212	295,328	235,835	217,149	235,016	283,239	2,874,850



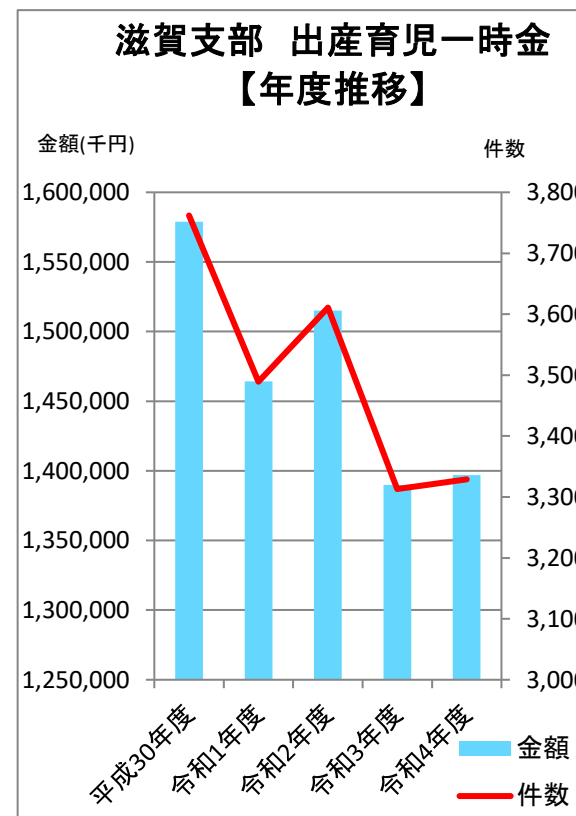
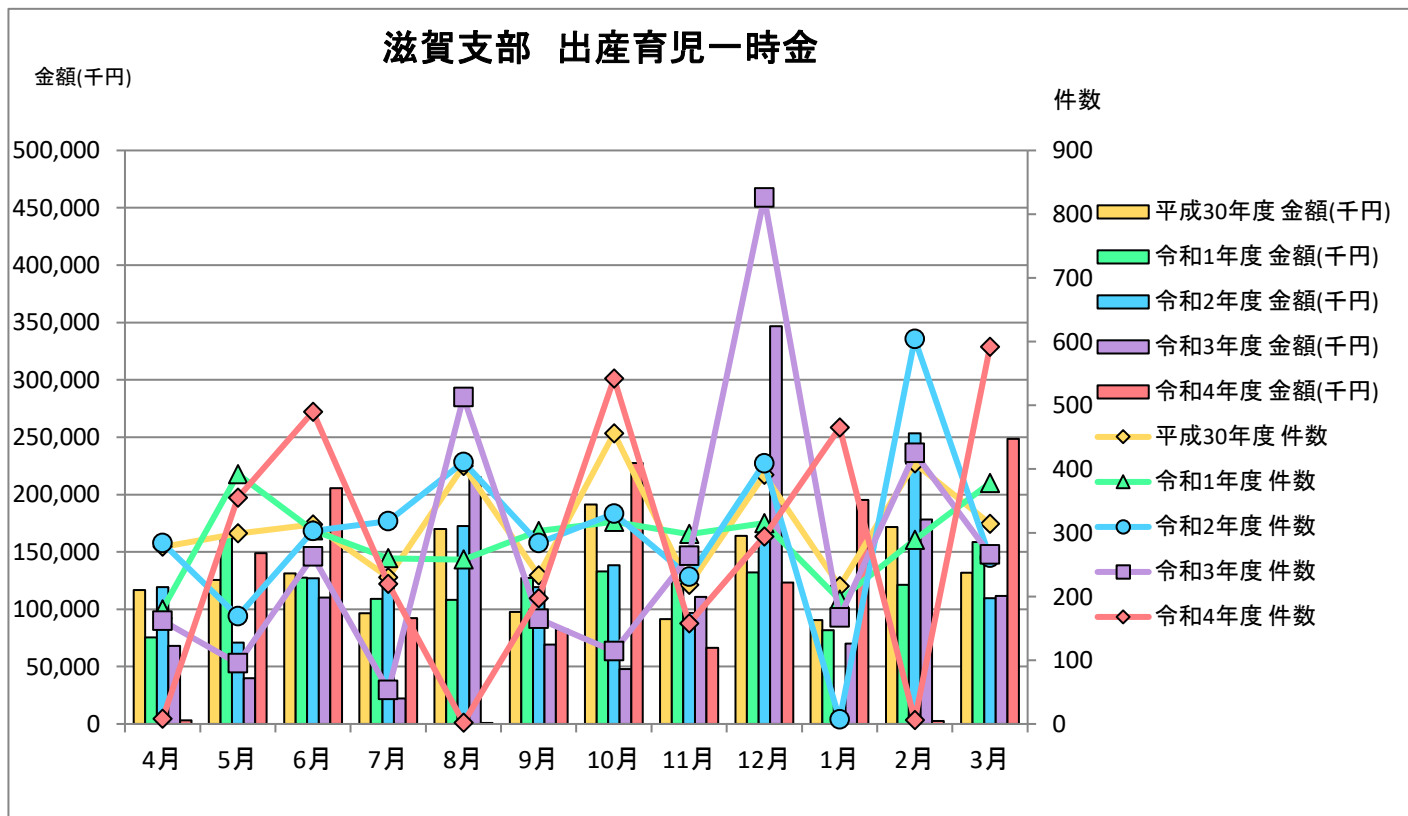
滋賀支部 埋葬料(費)の推移

		4月	5月	6月	7月	8月	9月	10月	11月	12月	1月	2月	3月	合計
平成30年度	件数	28	25	32	23	29	21	36	24	21	30	29	30	328
	金額(千円)	1,400	1,250	1,600	1,150	1,410	1,050	1,800	1,140	1,050	1,500	1,450	1,462	16,262
令和1年度	件数	23	34	22	37	29	28	30	24	37	38	38	35	375
	金額(千円)	1,150	1,700	1,100	1,820	1,450	1,400	1,500	1,200	1,820	1,900	1,895	1,750	18,685
令和2年度	件数	16	27	28	23	29	23	36	30	24	23	22	45	326
	金額(千円)	783	1,350	1,400	1,090	1,420	1,150	1,800	1,470	1,200	1,150	1,100	2,250	16,163
令和3年度	件数	29	31	28	27	29	14	24	19	19	29	23	27	299
	金額(千円)	1,420	1,519	1,400	1,350	1,450	700	1,200	950	950	1,450	1,150	1,320	14,859
令和4年度	件数	25	26	28	26	26	13	29	39	23	20	28	35	318
	金額(千円)	1,250	1,300	1,400	1,300	1,270	590	1,450	1,920	1,120	970	1,400	1,750	15,720



滋賀支部 出産育児一時金の推移

		4月	5月	6月	7月	8月	9月	10月	11月	12月	1月	2月	3月	合計
平成30年度	件数	278	299	313	230	405	233	456	218	391	216	409	314	3,762
	金額(千円)	116,648	125,500	131,316	96,568	170,004	97,812	191,408	91,512	164,108	90,576	171,652	131,784	1,578,888
令和1年度	件数	180	392	304	260	258	303	317	298	315	195	289	378	3,489
	金額(千円)	75,504	164,384	127,584	109,136	108,312	127,180	133,076	125,096	132,156	81,836	121,300	158,632	1,464,196
令和2年度	件数	284	169	303	318	411	284	330	231	409	7	604	261	3,611
	金額(千円)	119,216	70,884	127,116	133,432	172,492	119,184	138,440	96,956	171,684	2,844	253,364	109,540	1,515,152
令和3年度	件数	162	95	263	53	513	165	114	264	826	167	425	266	3,313
	金額(千円)	68,008	39,884	110,316	22,228	215,204	69,156	47,832	110,736	346,664	70,060	178,328	111,604	1,390,020
令和4年度	件数	8	355	490	220	2	197	542	158	294	465	6	592	3,329
	金額(千円)	3,284	149,028	205,604	92,316	828	82,668	227,508	66,216	123,336	195,240	2,460	248,436	1,396,924



滋賀支部 出産手当金の推移

		4月	5月	6月	7月	8月	9月	10月	11月	12月	1月	2月	3月	合計
平成30年度	件数	128	148	157	148	153	132	198	176	134	144	151	153	1,822
	金額(千円)	51,811	62,646	67,231	58,500	64,935	58,572	87,148	77,202	59,599	57,919	64,949	64,891	775,404
令和1年度	件数	129	149	139	137	119	128	136	141	137	154	134	152	1,655
	金額(千円)	57,017	62,078	59,255	59,845	52,146	51,893	58,427	58,622	59,018	65,060	57,558	67,348	708,267
令和2年度	件数	140	152	152	157	148	164	145	170	191	168	159	151	1,897
	金額(千円)	63,700	62,900	66,631	65,627	65,014	73,323	62,988	73,887	81,729	75,773	71,904	63,794	827,268
令和3年度	件数	135	168	146	149	163	160	168	183	194	163	164	146	1,939
	金額(千円)	55,278	70,409	60,056	63,790	75,296	69,747	71,584	82,924	86,490	70,550	69,000	62,601	837,725
令和4年度	件数	121	135	133	150	145	126	151	178	159	142	171	204	1,815
	金額(千円)	53,086	56,350	57,439	69,014	63,274	55,080	65,932	79,481	72,345	64,827	82,203	96,528	815,560

