

滋賀支部の概況

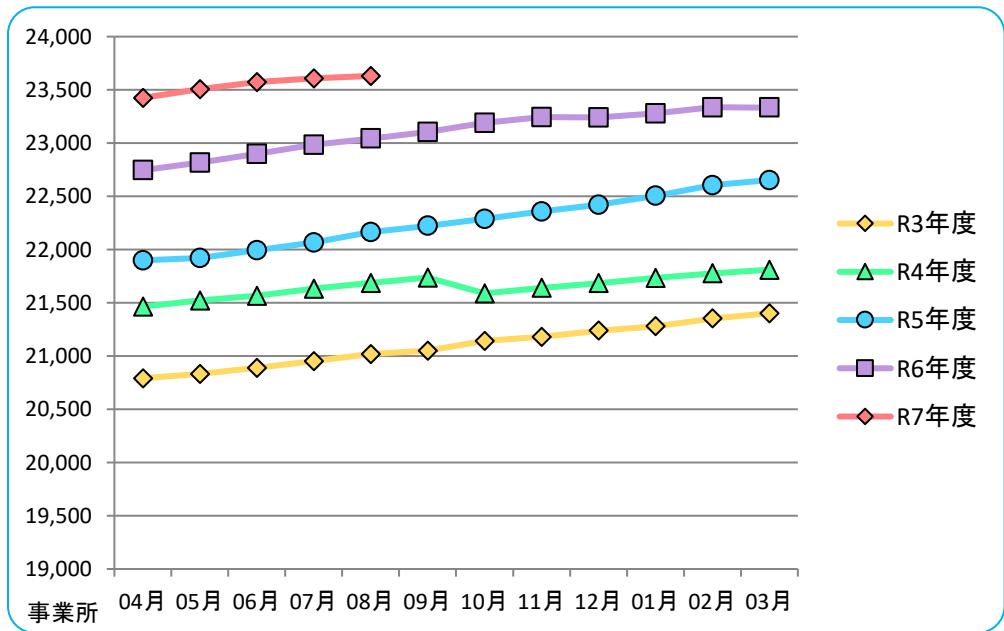
目次

事業所数	1
加入者数(被保険者数＋被扶養者数)	2
被保険者数	3
被扶養者数	4
平均標準報酬月額	5
加入者1人当たり医療費(入院・入院外・歯科・薬剤の合計)	6
加入者1人当たり医療費(入院)	7
加入者1人当たり医療費(入院外)	8
加入者1人当たり医療費(歯科)	9
加入者1人当たり医療費(薬剤)	10
保険給付費の内訳	11
保険給付費の推移	12
診療費 入院の推移	13
診療費 入院外(外来)の推移	14
診療費 歯科の推移	15
薬剤支給の推移	16
療養費の推移	17
高額療養費の推移	18
傷病手当金の推移	19
埋葬料(費)の推移	20
出産育児一時金の推移	21
出産手当金の推移	22
ジェネリック医薬品使用状況(数量ベース)	23
年齢階級別 ジェネリック医薬品使用状況(数量ベース)	24
協会けんぽ都道府県支部別 ジェネリック医薬品使用状況	25

事業所数

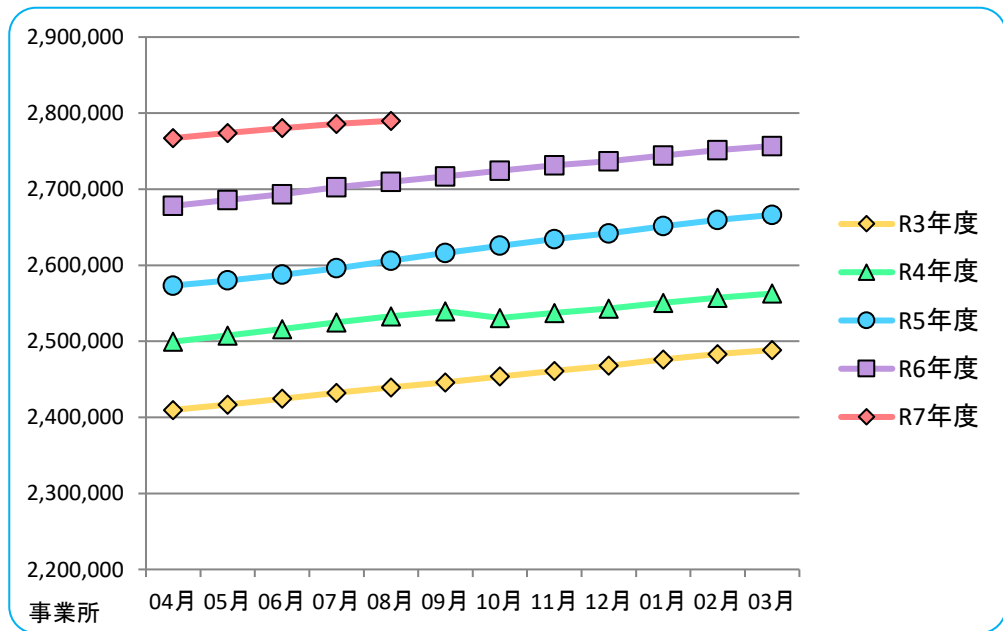
令和7年8月の滋賀支部適用事業所数は前年同月と比べ +588事業所、2.6%増です。

滋賀支部適用事業所数



滋賀	R3年度	R4年度	前年同月比	R5年度	前年同月比	R6年度	前年同月比	R7年度	前年同月比
04月	20,791	21,464	3.2%	21,899	2.0%	22,746	3.9%	23,425	3.0%
05月	20,832	21,523	3.3%	21,921	1.8%	22,817	4.1%	23,506	3.0%
06月	20,890	21,566	3.2%	21,993	2.0%	22,899	4.1%	23,573	2.9%
07月	20,953	21,632	3.2%	22,067	2.0%	22,984	4.2%	23,608	2.7%
08月	21,018	21,686	3.2%	22,164	2.2%	23,043	4.0%	23,631	2.6%
09月	21,050	21,737	3.3%	22,223	2.2%	23,105	4.0%		
10月	21,142	21,589	2.1%	22,289	3.2%	23,191	4.0%		
11月	21,180	21,641	2.2%	22,358	3.3%	23,245	4.0%		
12月	21,239	21,685	2.1%	22,421	3.4%	23,242	3.7%		
01月	21,280	21,733	2.1%	22,505	3.6%	23,280	3.4%		
02月	21,353	21,777	2.0%	22,604	3.8%	23,337	3.2%		
03月	21,403	21,811	1.9%	22,653	3.9%	23,334	3.0%		
平均	21,094	21,654	2.7%	22,258	2.8%	23,102	3.8%	23,549	1.9%

全国適用事業所数

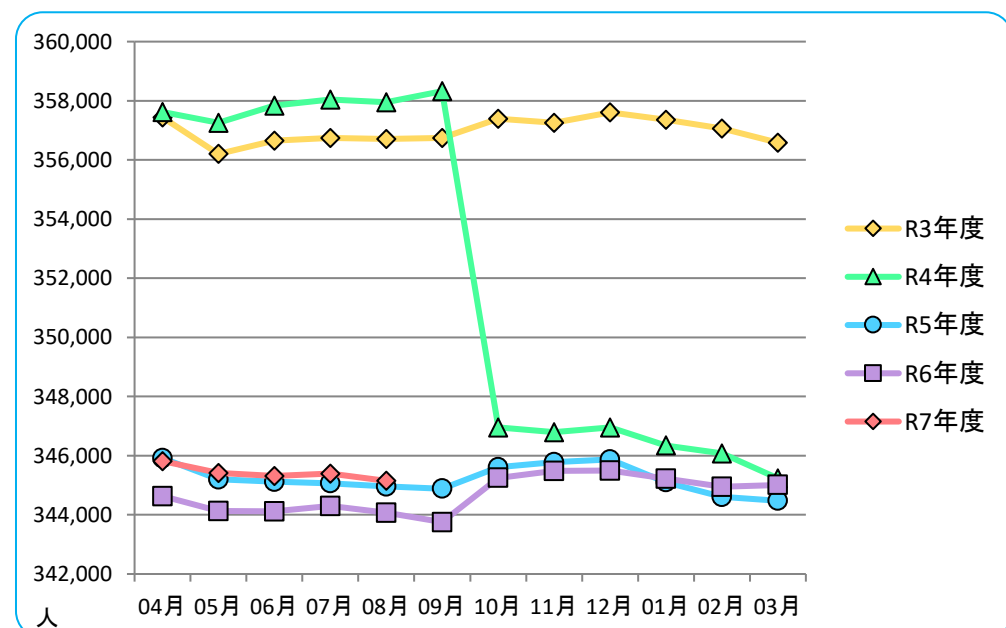


全国	R3年度	R4年度	前年同月比	R5年度	前年同月比	R6年度	前年同月比	R7年度	前年同月比
04月	2,409,784	2,499,525	3.7%	2,573,215	2.9%	2,678,061	4.1%	2,767,177	3.3%
05月	2,416,719	2,507,670	3.8%	2,580,072	2.9%	2,685,691	4.1%	2,773,882	3.3%
06月	2,424,488	2,516,091	3.8%	2,587,581	2.8%	2,693,298	4.1%	2,780,297	3.2%
07月	2,432,394	2,524,759	3.8%	2,595,955	2.8%	2,702,436	4.1%	2,785,833	3.1%
08月	2,439,298	2,532,956	3.8%	2,606,050	2.9%	2,709,804	4.0%	2,789,848	3.0%
09月	2,446,016	2,539,352	3.8%	2,616,068	3.0%	2,716,659	3.8%		
10月	2,453,726	2,530,585	3.1%	2,625,671	3.8%	2,724,384	3.8%		
11月	2,460,992	2,537,242	3.1%	2,634,233	3.8%	2,731,461	3.7%		
12月	2,467,920	2,543,153	3.0%	2,642,027	3.9%	2,736,646	3.6%		
01月	2,476,115	2,550,466	3.0%	2,651,355	4.0%	2,744,293	3.5%		
02月	2,483,186	2,557,218	3.0%	2,659,430	4.0%	2,751,129	3.4%		
03月	2,488,577	2,562,733	3.0%	2,666,138	4.0%	2,756,729	3.4%		
平均	2,449,935	2,533,479	3.4%	2,619,816	3.4%	2,719,216	3.8%	2,779,407	2.2%

加入者数(被保険者数＋被扶養者数)

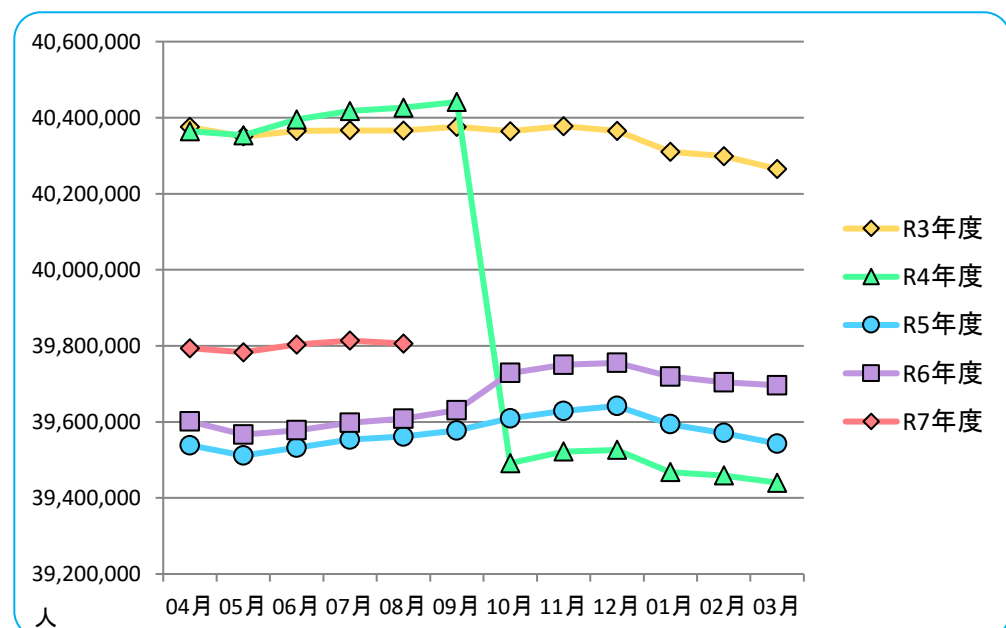
令和7年8月の滋賀支部加入者数は前年同月と比べ +1,078人、0.31%増です。

滋賀支部加入者数(被保険者数＋被扶養者数)



滋賀	R3年度	R4年度	前年同月比	R5年度	前年同月比	R6年度	前年同月比	R7年度	前年同月比
04月	357,442	357,617	0.0%	345,919	-3.3%	344,632	-0.4%	345,817	0.3%
05月	356,201	357,255	0.3%	345,197	-3.4%	344,128	-0.3%	345,414	0.4%
06月	356,656	357,839	0.3%	345,124	-3.6%	344,115	-0.3%	345,316	0.3%
07月	356,745	358,041	0.4%	345,069	-3.6%	344,303	-0.2%	345,392	0.3%
08月	356,704	357,954	0.4%	344,963	-3.6%	344,071	-0.3%	345,149	0.3%
09月	356,742	358,323	0.4%	344,886	-3.7%	343,756	-0.3%		
10月	357,389	346,956	-2.9%	345,612	-0.4%	345,250	-0.1%		
11月	357,254	346,793	-2.9%	345,778	-0.3%	345,487	-0.1%		
12月	357,607	346,951	-3.0%	345,869	-0.3%	345,498	-0.1%		
01月	357,355	346,345	-3.1%	345,102	-0.4%	345,222	0.0%		
02月	357,062	346,081	-3.1%	344,604	-0.4%	344,948	0.1%		
03月	356,587	345,234	-3.2%	344,476	-0.2%	345,012	0.2%		
平均	356,979	352,116	-1.4%	345,217	-2.0%	344,702	-0.1%	345,418	0.2%

全国加入者数(被保険者数＋被扶養者数)

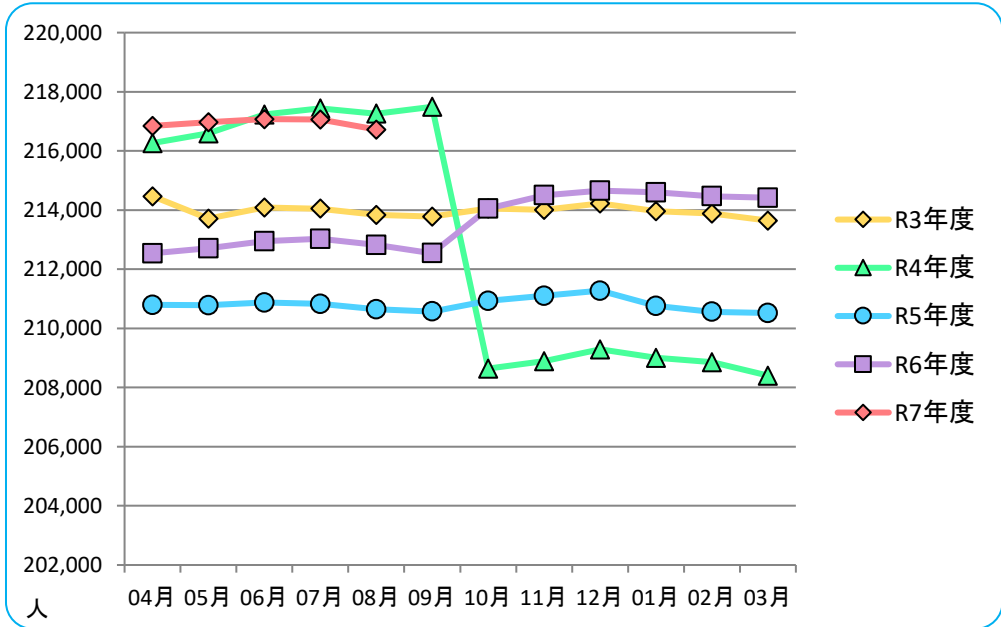


全国	R3年度	R4年度	前年同月比	R5年度	前年同月比	R6年度	前年同月比	R7年度	前年同月比
04月	40,375,497	40,364,321	0.0%	39,538,483	-2.0%	39,601,522	0.2%	39,793,430	0.5%
05月	40,350,595	40,353,563	0.0%	39,511,490	-2.1%	39,566,749	0.1%	39,783,169	0.5%
06月	40,365,164	40,395,319	0.1%	39,532,069	-2.1%	39,577,823	0.1%	39,803,063	0.6%
07月	40,366,643	40,417,697	0.1%	39,553,276	-2.1%	39,597,951	0.1%	39,813,687	0.5%
08月	40,366,201	40,426,664	0.1%	39,561,446	-2.1%	39,608,599	0.1%	39,806,289	0.5%
09月	40,376,094	40,441,062	0.2%	39,577,467	-2.1%	39,630,572	0.1%		
10月	40,364,293	39,491,246	-2.2%	39,609,367	0.3%	39,728,596	0.3%		
11月	40,377,659	39,522,097	-2.1%	39,628,660	0.3%	39,750,546	0.3%		
12月	40,365,271	39,526,453	-2.1%	39,641,559	0.3%	39,755,168	0.3%		
01月	40,310,202	39,467,998	-2.1%	39,593,821	0.3%	39,719,247	0.3%		
02月	40,298,849	39,458,972	-2.1%	39,570,836	0.3%	39,704,198	0.3%		
03月	40,265,346	39,440,296	-2.0%	39,542,553	0.3%	39,696,133	0.4%		
平均	40,348,485	39,942,141	-1.0%	39,571,752	-0.9%	39,661,425	0.2%	39,799,928	0.3%

被保険者数

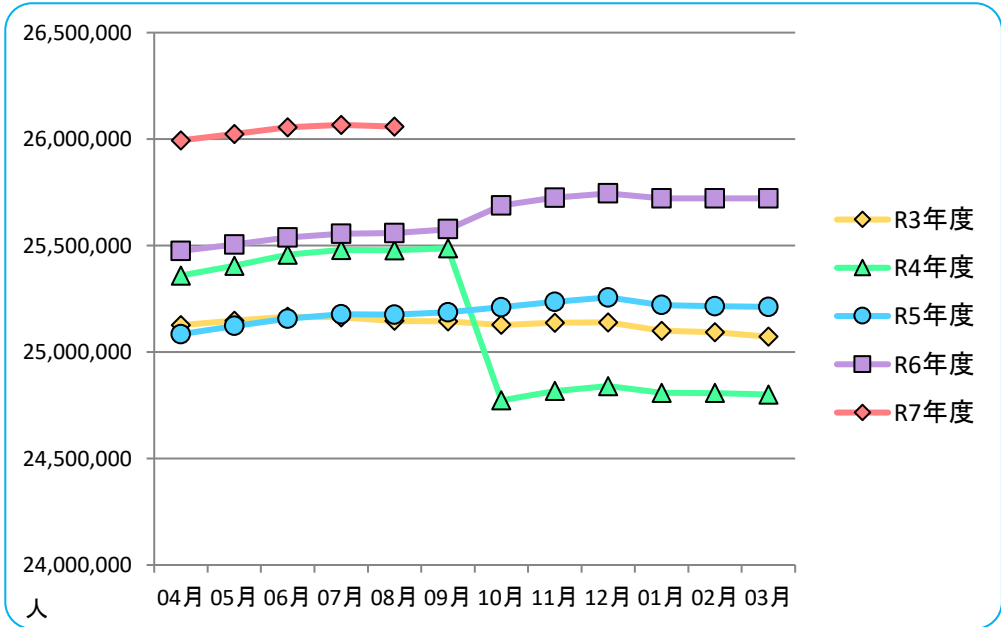
令和7年8月の滋賀支部被保険者数は前年同月と比べ +3,902人、1.8%増です。

滋賀支部被保険者数



滋賀	R3年度	R4年度	前年同月比	R5年度	前年同月比	R6年度	前年同月比	R7年度	前年同月比
04月	214,468	216,265	0.8%	210,797	-2.5%	212,539	0.8%	216,849	2.0%
05月	213,714	216,599	1.3%	210,787	-2.7%	212,706	0.9%	216,975	2.0%
06月	214,088	217,231	1.5%	210,874	-2.9%	212,944	1.0%	217,076	1.9%
07月	214,049	217,438	1.6%	210,832	-3.0%	213,028	1.0%	217,064	1.9%
08月	213,837	217,262	1.6%	210,646	-3.0%	212,822	1.0%	216,724	1.8%
09月	213,777	217,491	1.7%	210,573	-3.2%	212,543	0.9%		
10月	214,058	208,641	-2.5%	210,933	1.1%	214,058	1.5%		
11月	214,012	208,888	-2.4%	211,099	1.1%	214,504	1.6%		
12月	214,221	209,294	-2.3%	211,277	0.9%	214,657	1.6%		
01月	213,967	209,008	-2.3%	210,764	0.8%	214,605	1.8%		
02月	213,885	208,859	-2.3%	210,561	0.8%	214,470	1.9%		
03月	213,645	208,406	-2.5%	210,522	1.0%	214,416	1.8%		
平均	213,977	212,949	-0.5%	210,805	-1.0%	213,608	1.3%	216,938	1.6%

全国被保険者数

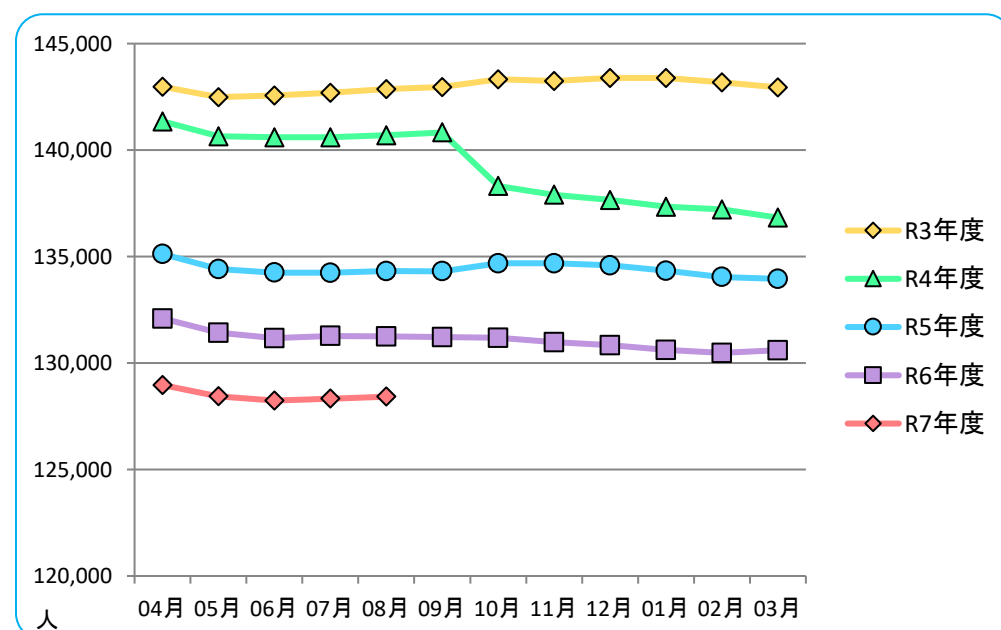


全国	R3年度	R4年度	前年同月比	R5年度	前年同月比	R6年度	前年同月比	R7年度	前年同月比
04月	25,126,259	25,359,357	0.9%	25,083,863	-1.1%	25,474,950	1.6%	25,994,069	2.0%
05月	25,147,695	25,405,142	1.0%	25,122,598	-1.1%	25,505,215	1.5%	26,024,428	2.0%
06月	25,166,296	25,457,567	1.2%	25,156,188	-1.2%	25,537,701	1.5%	26,055,382	2.0%
07月	25,163,072	25,479,917	1.3%	25,177,784	-1.2%	25,555,935	1.5%	26,066,758	2.0%
08月	25,146,352	25,477,628	1.3%	25,175,601	-1.2%	25,558,845	1.5%	26,058,225	2.0%
09月	25,143,626	25,487,570	1.4%	25,186,633	-1.2%	25,576,854	1.5%		
10月	25,127,297	24,772,959	-1.4%	25,210,325	1.8%	25,688,586	1.9%		
11月	25,137,973	24,817,110	-1.3%	25,235,770	1.7%	25,724,783	1.9%		
12月	25,138,726	24,840,419	-1.2%	25,256,704	1.7%	25,744,847	1.9%		
01月	25,099,804	24,808,308	-1.2%	25,220,744	1.7%	25,721,983	2.0%		
02月	25,093,679	24,807,699	-1.1%	25,215,078	1.6%	25,721,994	2.0%		
03月	25,072,072	24,800,262	-1.1%	25,211,708	1.7%	25,721,070	2.0%		
平均	25,130,238	25,126,162	0.0%	25,187,750	0.2%	25,627,730	1.7%	26,039,772	1.6%

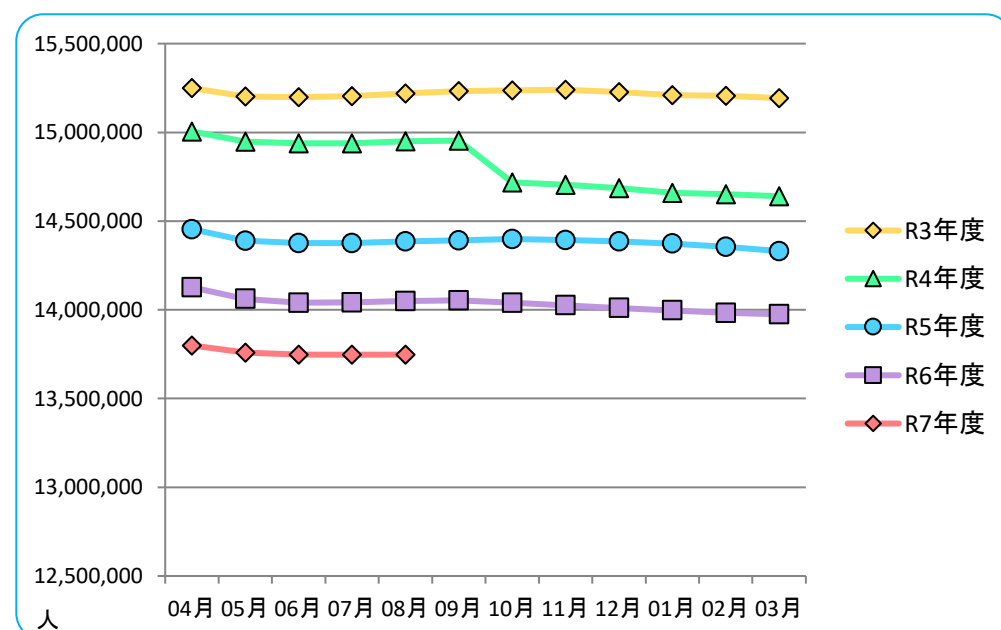
被扶養者数

令和7年8月の滋賀支部被扶養者数は前年同月と比べ -2,824人、-2.2%の減です。

滋賀支部被扶養者数



全国被扶養者数



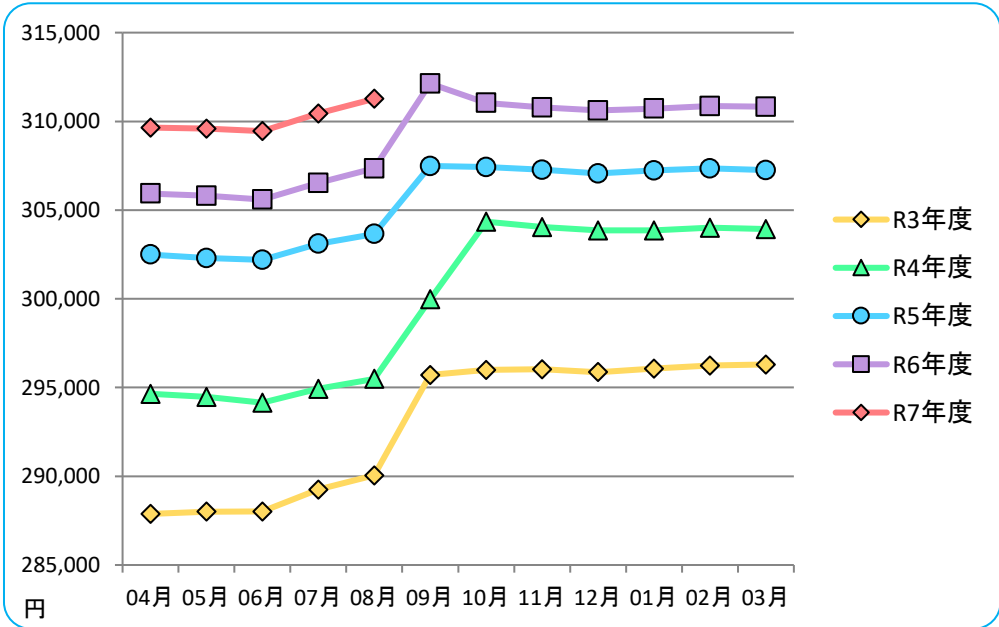
滋賀	R3年度	R4年度	前年同月比	R5年度	前年同月比	R6年度	前年同月比	R7年度	前年同月比
04月	142,974	141,352	-1.1%	135,122	-4.4%	132,093	-2.2%	128,968	-2.4%
05月	142,487	140,656	-1.3%	134,410	-4.4%	131,422	-2.2%	128,439	-2.3%
06月	142,568	140,608	-1.4%	134,250	-4.5%	131,171	-2.3%	128,240	-2.2%
07月	142,696	140,603	-1.5%	134,237	-4.5%	131,275	-2.2%	128,328	-2.2%
08月	142,867	140,692	-1.5%	134,317	-4.5%	131,249	-2.3%	128,425	-2.2%
09月	142,965	140,832	-1.5%	134,313	-4.6%	131,213	-2.3%		
10月	143,331	138,315	-3.5%	134,679	-2.6%	131,192	-2.6%		
11月	143,242	137,905	-3.7%	134,679	-2.3%	130,983	-2.7%		
12月	143,386	137,657	-4.0%	134,592	-2.2%	130,841	-2.8%		
01月	143,388	137,337	-4.2%	134,338	-2.2%	130,617	-2.8%		
02月	143,177	137,222	-4.2%	134,043	-2.3%	130,478	-2.7%		
03月	142,942	136,828	-4.3%	133,954	-2.1%	130,596	-2.5%		
平均	143,002	139,167	-2.7%	134,411	-3.4%	131,094	-2.5%	128,480	-2.0%

全国	R3年度	R4年度	前年同月比	R5年度	前年同月比	R6年度	前年同月比	R7年度	前年同月比
04月	15,249,238	15,004,964	-1.6%	14,454,620	-3.7%	14,126,572	-2.3%	13,799,361	-2.3%
05月	15,202,900	14,948,421	-1.7%	14,388,892	-3.7%	14,061,534	-2.3%	13,758,741	-2.2%
06月	15,198,868	14,937,752	-1.7%	14,375,881	-3.8%	14,040,122	-2.3%	13,747,681	-2.1%
07月	15,203,571	14,937,780	-1.7%	14,375,492	-3.8%	14,042,016	-2.3%	13,746,929	-2.1%
08月	15,219,849	14,949,036	-1.8%	14,385,845	-3.8%	14,049,754	-2.3%	13,748,064	-2.1%
09月	15,232,468	14,953,492	-1.8%	14,390,834	-3.8%	14,053,718	-2.3%		
10月	15,236,996	14,718,287	-3.4%	14,399,042	-2.2%	14,040,010	-2.5%		
11月	15,239,686	14,704,987	-3.5%	14,392,890	-2.1%	14,025,763	-2.6%		
12月	15,226,545	14,686,034	-3.5%	14,384,855	-2.1%	14,010,321	-2.6%		
01月	15,210,398	14,659,690	-3.6%	14,373,077	-2.0%	13,997,264	-2.6%		
02月	15,205,170	14,651,273	-3.6%	14,355,758	-2.0%	13,982,204	-2.6%		
03月	15,193,274	14,640,034	-3.6%	14,330,845	-2.1%	13,975,063	-2.5%		
平均	15,218,247	14,815,979	-2.6%	14,384,003	-2.9%	14,033,695	-2.4%	13,760,155	-1.9%

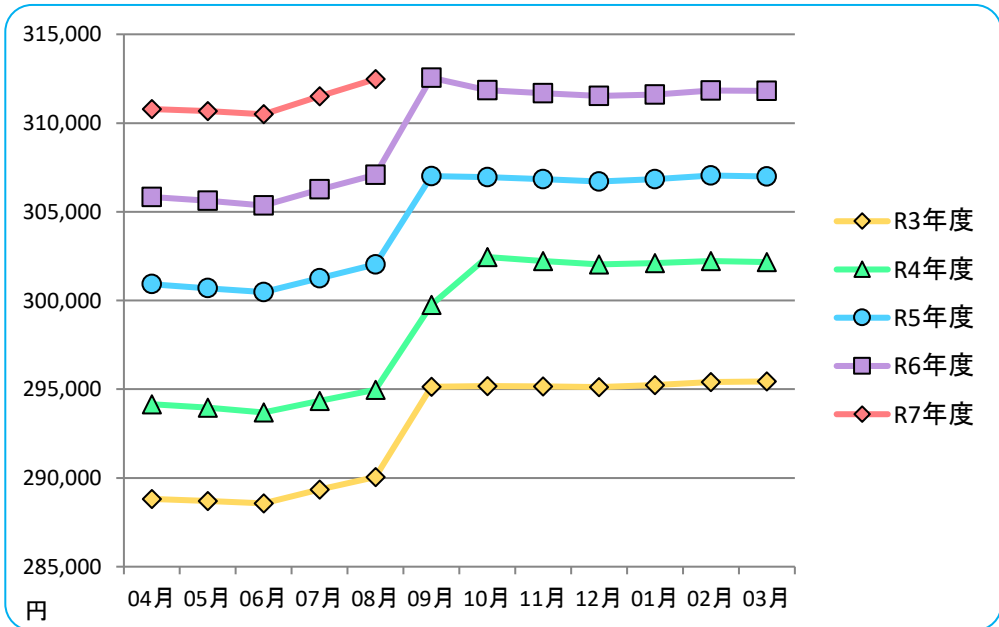
平均標準報酬月額

令和7年8月の滋賀支部標準報酬月額の平均は前年同月と比べ +3,923円、1.3%増です。
全国と比較しますと滋賀支部は -1,209円となります。

滋賀支部平均標準報酬月額



全国平均標準報酬月額



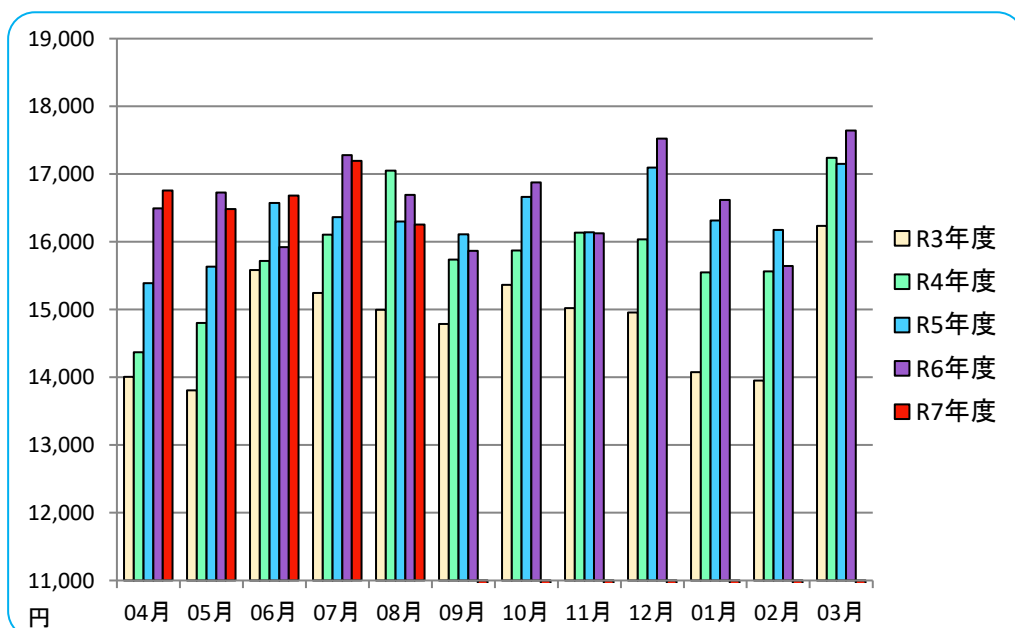
滋賀	R3年度	R4年度	前年同月比	R5年度	前年同月比	R6年度	前年同月比	R7年度	前年同月比
04月	287,879	294,643	2.3%	302,496	2.7%	305,934	1.1%	309,642	1.2%
05月	288,010	294,479	2.2%	302,295	2.7%	305,809	1.2%	309,592	1.2%
06月	288,014	294,147	2.1%	302,194	2.7%	305,594	1.1%	309,449	1.3%
07月	289,251	294,926	2.0%	303,105	2.8%	306,537	1.1%	310,445	1.3%
08月	290,053	295,488	1.9%	303,656	2.8%	307,348	1.2%	311,271	1.3%
09月	295,705	299,972	1.4%	307,488	2.5%	312,131	1.5%		
10月	295,987	304,345	2.8%	307,421	1.0%	311,043	1.2%		
11月	296,028	304,039	2.7%	307,272	1.1%	310,779	1.1%		
12月	295,871	303,850	2.7%	307,068	1.1%	310,622	1.2%		
01月	296,072	303,852	2.6%	307,228	1.1%	310,721	1.1%		
02月	296,237	304,010	2.6%	307,346	1.1%	310,864	1.1%		
03月	296,300	303,930	2.6%	307,259	1.1%	310,819	1.2%		
平均	292,951	299,807	2.3%	305,402	1.9%	309,017	1.2%	310,080	0.3%

全国	R3年度	R4年度	前年同月比	R5年度	前年同月比	R6年度	前年同月比	R7年度	前年同月比
04月	288,818	294,148	1.8%	300,921	2.3%	305,829	1.6%	310,793	1.6%
05月	288,706	293,954	1.8%	300,694	2.3%	305,622	1.6%	310,667	1.7%
06月	288,568	293,691	1.8%	300,476	2.3%	305,353	1.6%	310,493	1.7%
07月	289,346	294,346	1.7%	301,259	2.3%	306,258	1.7%	311,511	1.7%
08月	290,049	294,968	1.7%	302,025	2.4%	307,079	1.7%	312,480	1.8%
09月	295,135	299,755	1.6%	307,007	2.4%	312,550	1.8%		
10月	295,174	302,449	2.5%	306,953	1.5%	311,847	1.6%		
11月	295,156	302,216	2.4%	306,842	1.5%	311,687	1.6%		
12月	295,122	302,034	2.3%	306,709	1.5%	311,524	1.6%		
01月	295,232	302,104	2.3%	306,839	1.6%	311,609	1.6%		
02月	295,402	302,228	2.3%	307,043	1.6%	311,834	1.6%		
03月	295,438	302,159	2.3%	306,991	1.6%	311,812	1.6%		
平均	292,679	298,671	2.0%	304,480	1.9%	309,417	1.6%	311,189	0.6%

加入者1人当たり医療費(入院・入院外・歯科・薬剤の合計)

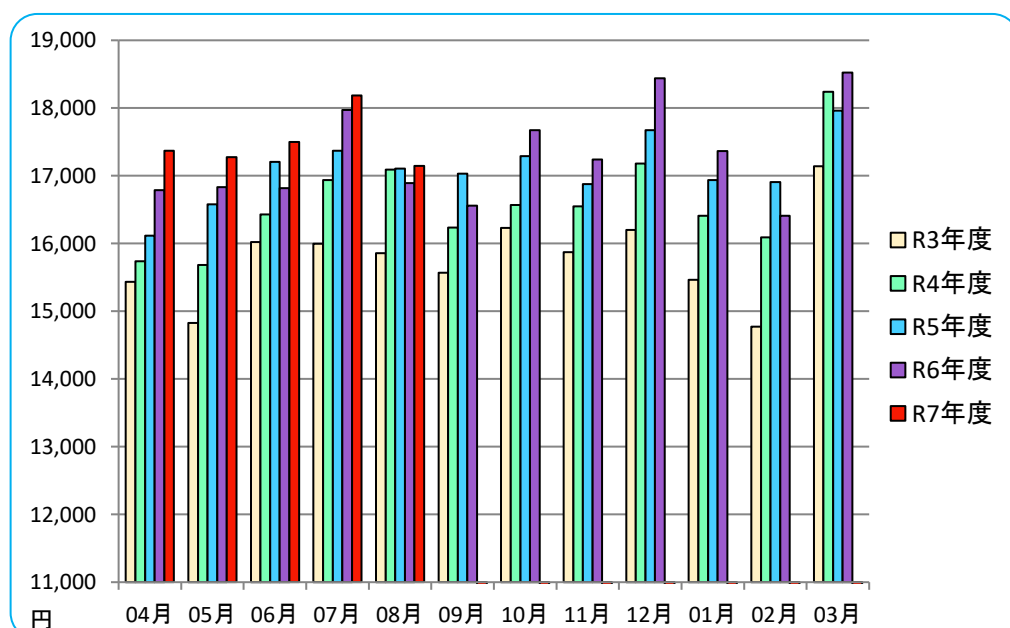
令和7年8月の滋賀支部加入者1人当たり(入院・入院外・歯科・薬剤の合計)は前年同月と比べ -438円、-2.6%の減です。全国と比較しますと滋賀支部は -891円となります。

滋賀支部加入者1人当たり医療費



滋賀	R3年度	R4年度	前年同月比	R5年度	前年同月比	R6年度	前年同月比	R7年度	前年同月比
04月	14,007	14,368	2.6%	15,388	7.1%	16,493	7.2%	16,758	1.6%
05月	13,807	14,802	7.2%	15,633	5.6%	16,729	7.0%	16,482	-1.5%
06月	15,583	15,720	0.9%	16,576	5.4%	15,922	-3.9%	16,684	4.8%
07月	15,245	16,108	5.7%	16,367	1.6%	17,280	5.6%	17,198	-0.5%
08月	14,999	17,053	13.7%	16,300	-4.4%	16,694	2.4%	16,256	-2.6%
09月	14,788	15,739	6.4%	16,109	2.4%	15,865	-1.5%		
10月	15,367	15,871	3.3%	16,663	5.0%	16,877	1.3%		
11月	15,023	16,134	7.4%	16,142	0.0%	16,127	-0.1%		
12月	14,958	16,036	7.2%	17,099	6.6%	17,526	2.5%		
01月	14,075	15,550	10.5%	16,316	4.9%	16,617	1.8%		
02月	13,954	15,562	11.5%	16,177	4.0%	15,642	-3.3%		
03月	16,236	17,242	6.2%	17,150	-0.5%	17,644	2.9%		
平均	14,837	15,849	6.8%	16,327	3.0%	16,618	1.8%	16,676	0.3%

全国加入者1人当たり医療費

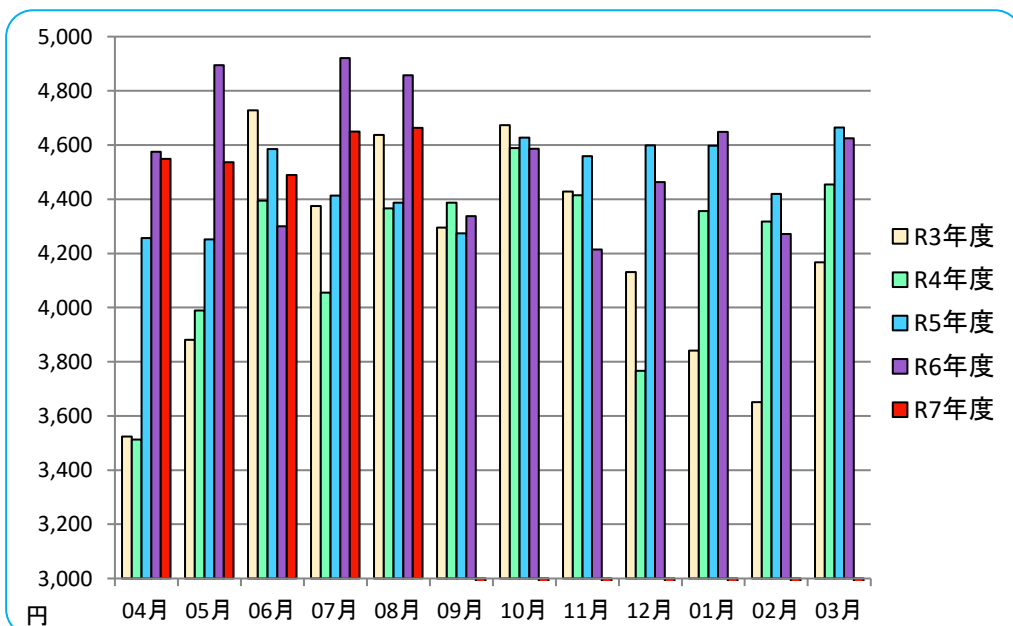


全国	R3年度	R4年度	前年同月比	R5年度	前年同月比	R6年度	前年同月比	R7年度	前年同月比
04月	15,433	15,737	2.0%	16,118	2.4%	16,790	4.2%	17,371	3.5%
05月	14,829	15,682	5.7%	16,579	5.7%	16,832	1.5%	17,275	2.6%
06月	16,019	16,430	2.6%	17,207	4.7%	16,817	-2.3%	17,499	4.1%
07月	15,997	16,936	5.9%	17,370	2.6%	17,969	3.5%	18,186	1.2%
08月	15,857	17,089	7.8%	17,106	0.1%	16,892	-1.3%	17,147	1.5%
09月	15,570	16,234	4.3%	17,030	4.9%	16,561	-2.8%		
10月	16,229	16,567	2.1%	17,292	4.4%	17,671	2.2%		
11月	15,871	16,547	4.3%	16,875	2.0%	17,240	2.2%		
12月	16,199	17,181	6.1%	17,674	2.9%	18,441	4.3%		
01月	15,463	16,411	6.1%	16,938	3.2%	17,364	2.5%		
02月	14,774	16,090	8.9%	16,908	5.1%	16,408	-3.0%		
03月	17,143	18,241	6.4%	17,964	-1.5%	18,524	3.1%		
平均	15,782	16,595	5.2%	17,089	3.0%	17,293	1.2%	17,496	1.2%

加入者1人当たり医療費(入院)

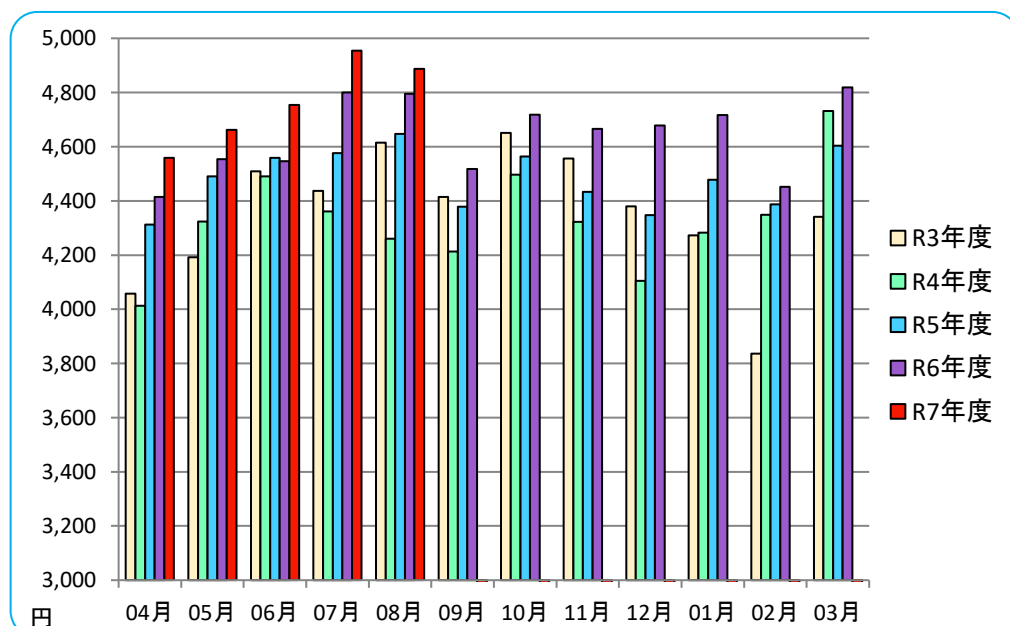
令和7年8月の滋賀支部加入者1人当たり医療費(入院)は前年同月と比べ-193円、-4.0%の減です。全国と比較しますと滋賀支部は-223円となります。

滋賀支部



滋賀	R3年度	R4年度	前年同月比	R5年度	前年同月比	R6年度	前年同月比	R7年度	前年同月比
04月	3,524	3,513	-0.3%	4,257	21.2%	4,575	7.5%	4,549	-0.6%
05月	3,881	3,989	2.8%	4,251	6.6%	4,895	15.1%	4,536	-7.3%
06月	4,728	4,395	-7.0%	4,585	4.3%	4,300	-6.2%	4,490	4.4%
07月	4,375	4,056	-7.3%	4,413	8.8%	4,920	11.5%	4,649	-5.5%
08月	4,637	4,366	-5.9%	4,388	0.5%	4,857	10.7%	4,664	-4.0%
09月	4,295	4,387	2.2%	4,274	-2.6%	4,337	1.5%		
10月	4,673	4,589	-1.8%	4,627	0.8%	4,586	-0.9%		
11月	4,428	4,414	-0.3%	4,559	3.3%	4,215	-7.6%		
12月	4,132	3,766	-8.8%	4,599	22.1%	4,463	-3.0%		
01月	3,841	4,356	13.4%	4,598	5.5%	4,648	1.1%		
02月	3,651	4,317	18.2%	4,420	2.4%	4,271	-3.4%		
03月	4,167	4,454	6.9%	4,664	4.7%	4,625	-0.8%		
平均	4,194	4,217	0.5%	4,470	6.0%	4,558	2.0%	4,578	0.4%

全国

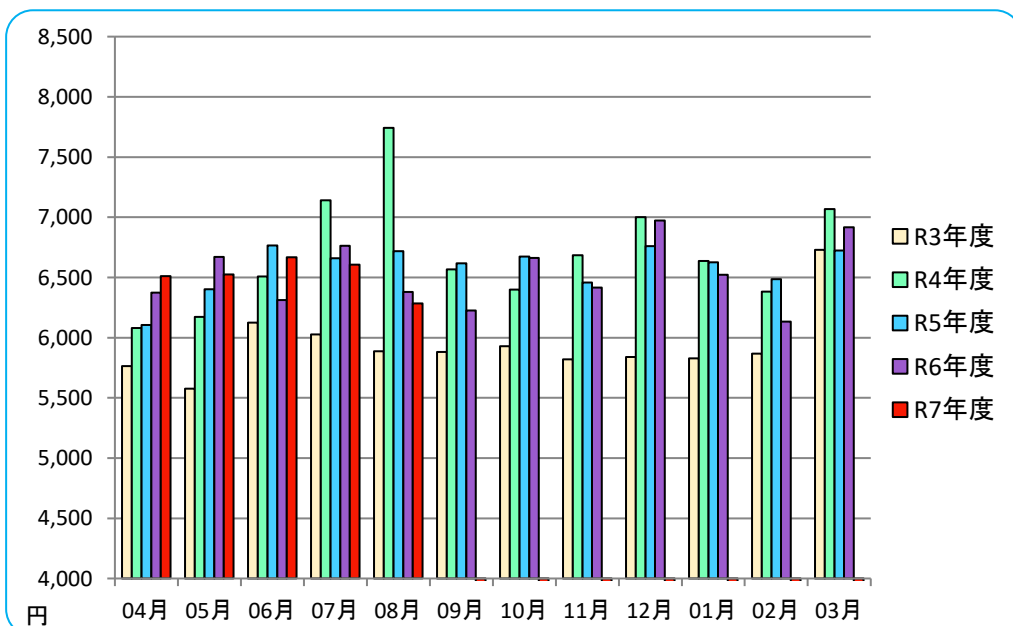


全国	R3年度	R4年度	前年同月比	R5年度	前年同月比	R6年度	前年同月比	R7年度	前年同月比
04月	4,057	4,013	-1.1%	4,312	7.5%	4,415	2.4%	4,559	3.3%
05月	4,192	4,324	3.1%	4,491	3.9%	4,554	1.4%	4,662	2.4%
06月	4,510	4,491	-0.4%	4,558	1.5%	4,546	-0.3%	4,755	4.6%
07月	4,436	4,361	-1.7%	4,576	4.9%	4,800	4.9%	4,954	3.2%
08月	4,615	4,261	-7.7%	4,648	9.1%	4,795	3.2%	4,887	1.9%
09月	4,415	4,213	-4.6%	4,379	3.9%	4,518	3.2%		
10月	4,651	4,497	-3.3%	4,564	1.5%	4,718	3.4%		
11月	4,556	4,323	-5.1%	4,433	2.5%	4,666	5.2%		
12月	4,379	4,105	-6.3%	4,347	5.9%	4,678	7.6%		
01月	4,273	4,283	0.2%	4,478	4.6%	4,717	5.3%		
02月	3,836	4,349	13.4%	4,388	0.9%	4,452	1.5%		
03月	4,342	4,732	9.0%	4,604	-2.7%	4,819	4.7%		
平均	4,355	4,329	-0.6%	4,482	3.5%	4,640	3.5%	4,763	2.7%

加入者1人当たり医療費(入院外)

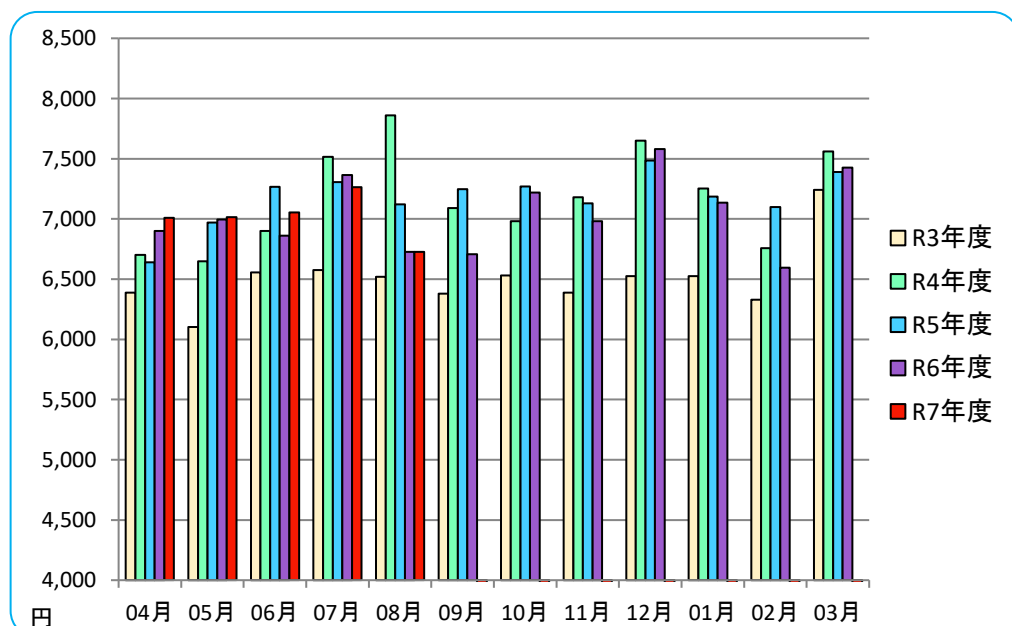
令和7年8月の滋賀支部加入者1人当たり医療費(入院外)は前年同月と比べ-96円、-1.5%の減です。全国と比較しますと滋賀支部は-442円となります。

滋賀支部



滋賀	R3年度	R4年度	前年同月比	R5年度	前年同月比	R6年度	前年同月比	R7年度	前年同月比
04月	5,765	6,080	5.5%	6,105	0.4%	6,373	4.4%	6,511	2.2%
05月	5,577	6,171	10.7%	6,401	3.7%	6,670	4.2%	6,526	-2.2%
06月	6,126	6,507	6.2%	6,766	4.0%	6,312	-6.7%	6,669	5.7%
07月	6,027	7,142	18.5%	6,659	-6.8%	6,764	1.6%	6,606	-2.3%
08月	5,886	7,742	31.5%	6,719	-13.2%	6,381	-5.0%	6,285	-1.5%
09月	5,881	6,568	11.7%	6,619	0.8%	6,226	-5.9%		
10月	5,929	6,399	7.9%	6,673	4.3%	6,662	-0.2%		
11月	5,819	6,684	14.9%	6,459	-3.4%	6,416	-0.7%		
12月	5,840	7,001	19.9%	6,762	-3.4%	6,973	3.1%		
01月	5,829	6,638	13.9%	6,625	-0.2%	6,521	-1.6%		
02月	5,869	6,384	8.8%	6,487	1.6%	6,134	-5.4%		
03月	6,730	7,068	5.0%	6,725	-4.8%	6,916	2.8%		
平均	5,940	6,699	12.8%	6,583	-1.7%	6,529	-0.8%	6,519	-0.2%

全国

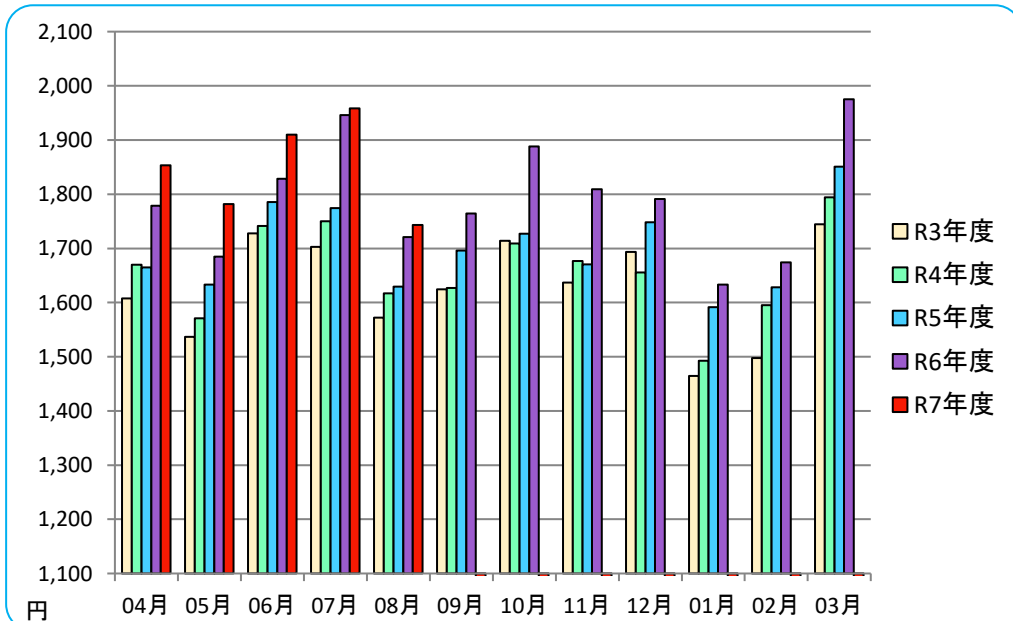


全国	R3年度	R4年度	前年同月比	R5年度	前年同月比	R6年度	前年同月比	R7年度	前年同月比
04月	6,387	6,703	4.9%	6,639	-1.0%	6,900	3.9%	7,011	1.6%
05月	6,102	6,649	9.0%	6,970	4.8%	6,994	0.3%	7,015	0.3%
06月	6,556	6,901	5.3%	7,266	5.3%	6,860	-5.6%	7,055	2.8%
07月	6,575	7,514	14.3%	7,307	-2.8%	7,365	0.8%	7,264	-1.4%
08月	6,520	7,859	20.5%	7,121	-9.4%	6,726	-5.5%	6,727	0.0%
09月	6,378	7,090	11.2%	7,248	2.2%	6,707	-7.5%		
10月	6,529	6,982	6.9%	7,269	4.1%	7,219	-0.7%		
11月	6,388	7,181	12.4%	7,131	-0.7%	6,982	-2.1%		
12月	6,524	7,651	17.3%	7,484	-2.2%	7,580	1.3%		
01月	6,526	7,252	11.1%	7,187	-0.9%	7,136	-0.7%		
02月	6,328	6,758	6.8%	7,099	5.0%	6,596	-7.1%		
03月	7,241	7,560	4.4%	7,389	-2.3%	7,425	0.5%		
平均	6,505	7,175	10.3%	7,176	0.0%	7,041	-1.9%	7,014	-0.4%

加入者1人当たり医療費(歯科)

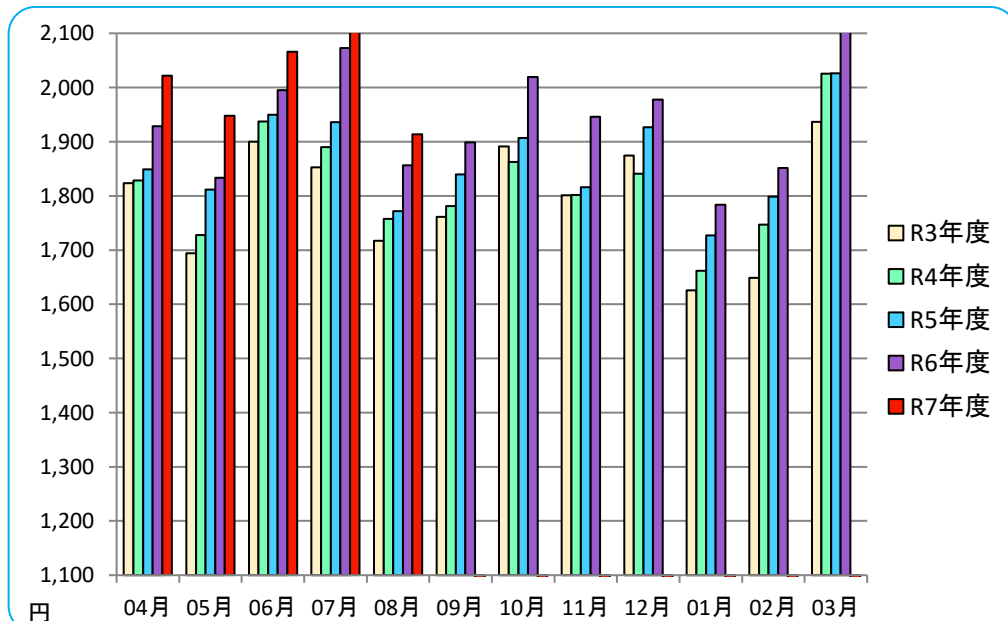
令和7年8月の滋賀支部加入者1人当たり医療費(歯科)は前年同月と比べ+22 円、1.3%増です。全国と比較しますと滋賀支部は-171円となります。

滋賀支部



滋賀	R3年度	R4年度	前年同月比	R5年度	前年同月比	R6年度	前年同月比	R7年度	前年同月比
04月	1,608	1,670	3.9%	1,665	-0.3%	1,779	6.8%	1,853	4.2%
05月	1,537	1,571	2.2%	1,633	4.0%	1,685	3.2%	1,782	5.8%
06月	1,728	1,741	0.8%	1,786	2.5%	1,829	2.4%	1,910	4.4%
07月	1,703	1,750	2.8%	1,774	1.4%	1,946	9.7%	1,958	0.7%
08月	1,572	1,617	2.8%	1,629	0.8%	1,721	5.6%	1,743	1.3%
09月	1,624	1,627	0.2%	1,696	4.3%	1,764	4.0%		
10月	1,714	1,709	-0.3%	1,727	1.1%	1,888	9.3%		
11月	1,637	1,677	2.4%	1,671	-0.4%	1,809	8.3%		
12月	1,694	1,655	-2.3%	1,748	5.6%	1,791	2.4%		
01月	1,464	1,493	1.9%	1,591	6.6%	1,633	2.6%		
02月	1,498	1,595	6.5%	1,628	2.1%	1,674	2.8%		
03月	1,744	1,794	2.9%	1,851	3.1%	1,975	6.7%		
平均	1,627	1,658	1.9%	1,700	2.5%	1,791	5.4%	1,849	3.2%

全国

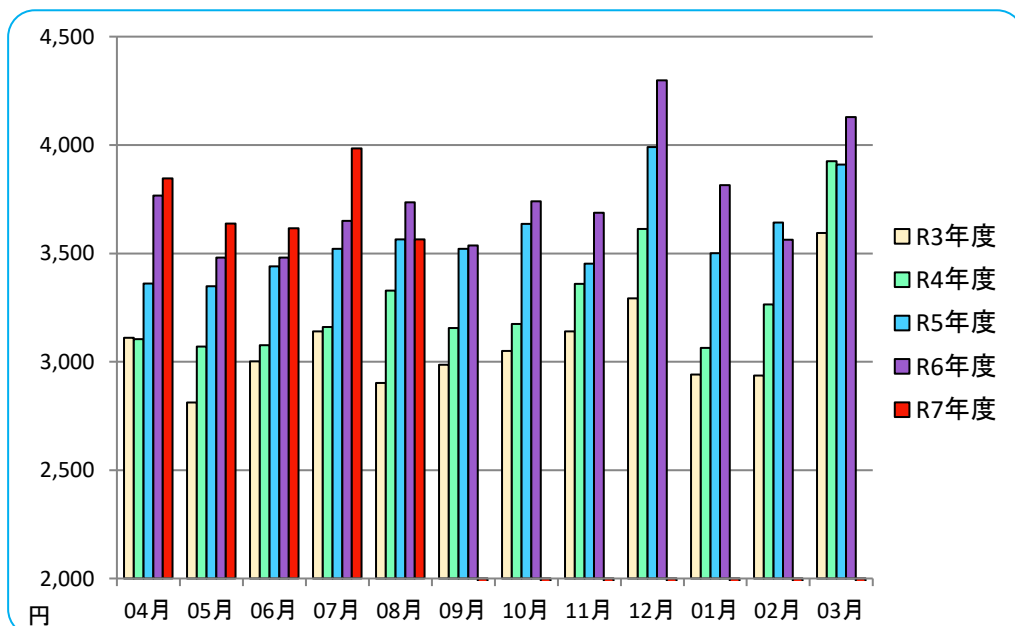


全国	R3年度	R4年度	前年同月比	R5年度	前年同月比	R6年度	前年同月比	R7年度	前年同月比
04月	1,824	1,829	0.3%	1,849	1.1%	1,929	4.3%	2,022	4.8%
05月	1,694	1,727	2.0%	1,811	4.9%	1,833	1.2%	1,948	6.2%
06月	1,900	1,937	2.0%	1,950	0.6%	1,995	2.3%	2,066	3.6%
07月	1,853	1,890	2.0%	1,936	2.4%	2,073	7.1%	2,133	2.9%
08月	1,717	1,758	2.4%	1,772	0.8%	1,856	4.8%	1,914	3.1%
09月	1,762	1,781	1.1%	1,840	3.3%	1,899	3.2%		
10月	1,891	1,863	-1.5%	1,907	2.4%	2,020	5.9%		
11月	1,801	1,802	0.0%	1,816	0.8%	1,946	7.2%		
12月	1,874	1,841	-1.8%	1,927	4.7%	1,977	2.6%		
01月	1,626	1,662	2.2%	1,727	4.0%	1,784	3.3%		
02月	1,649	1,747	5.9%	1,798	3.0%	1,852	3.0%		
03月	1,936	2,026	4.6%	2,026	0.0%	2,144	5.8%		
平均	1,794	1,822	1.6%	1,863	2.3%	1,942	4.2%	2,017	3.8%

加入者1人当たり医療費(薬剤)

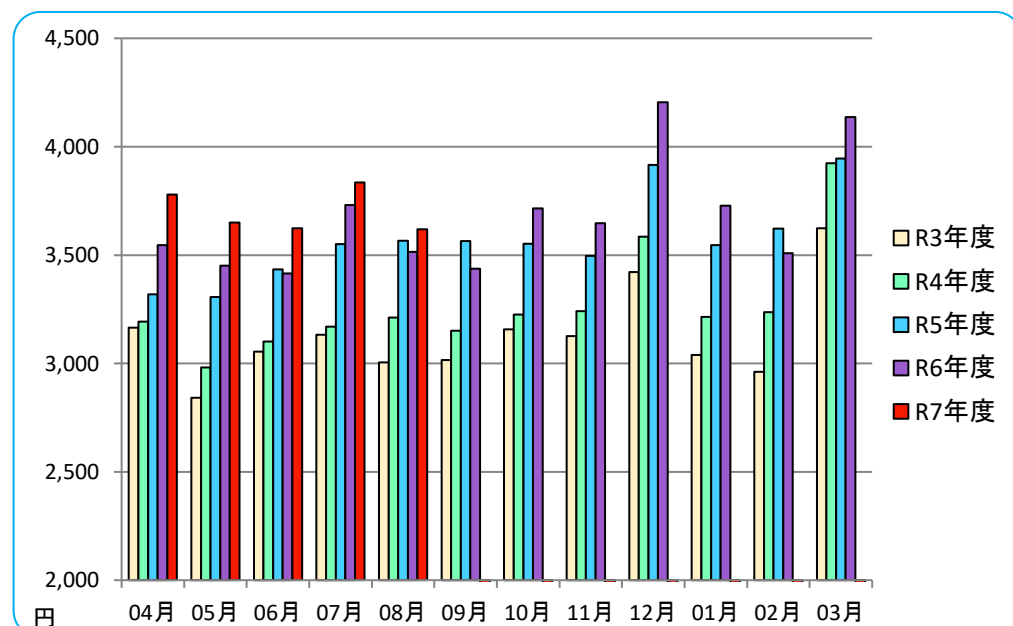
令和7年8月の滋賀支部加入者1人当たり医療費(薬剤)は前年同月と比べ-171円、-4.6%の減です。全国と比較しますと滋賀支部は-55円となります。

滋賀支部



滋賀	R3年度	R4年度	前年同月比	R5年度	前年同月比	R6年度	前年同月比	R7年度	前年同月比
04月	3,110	3,105	-0.2%	3,360	8.2%	3,766	12.1%	3,845	2.1%
05月	2,812	3,071	9.2%	3,348	9.0%	3,481	3.9%	3,638	4.5%
06月	3,002	3,076	2.5%	3,440	11.8%	3,481	1.2%	3,616	3.9%
07月	3,141	3,160	0.6%	3,521	11.4%	3,650	3.7%	3,985	9.2%
08月	2,903	3,329	14.7%	3,564	7.1%	3,735	4.8%	3,564	-4.6%
09月	2,987	3,156	5.7%	3,520	11.5%	3,537	0.5%		
10月	3,051	3,174	4.1%	3,636	14.5%	3,741	2.9%		
11月	3,140	3,359	7.0%	3,453	2.8%	3,687	6.8%		
12月	3,293	3,613	9.7%	3,990	10.4%	4,299	7.7%		
01月	2,941	3,063	4.2%	3,501	14.3%	3,815	9.0%		
02月	2,936	3,265	11.2%	3,642	11.5%	3,563	-2.2%		
03月	3,594	3,926	9.2%	3,910	-0.4%	4,128	5.6%		
平均	3,076	3,275	6.5%	3,574	9.1%	3,740	4.7%	3,730	-0.3%

全国

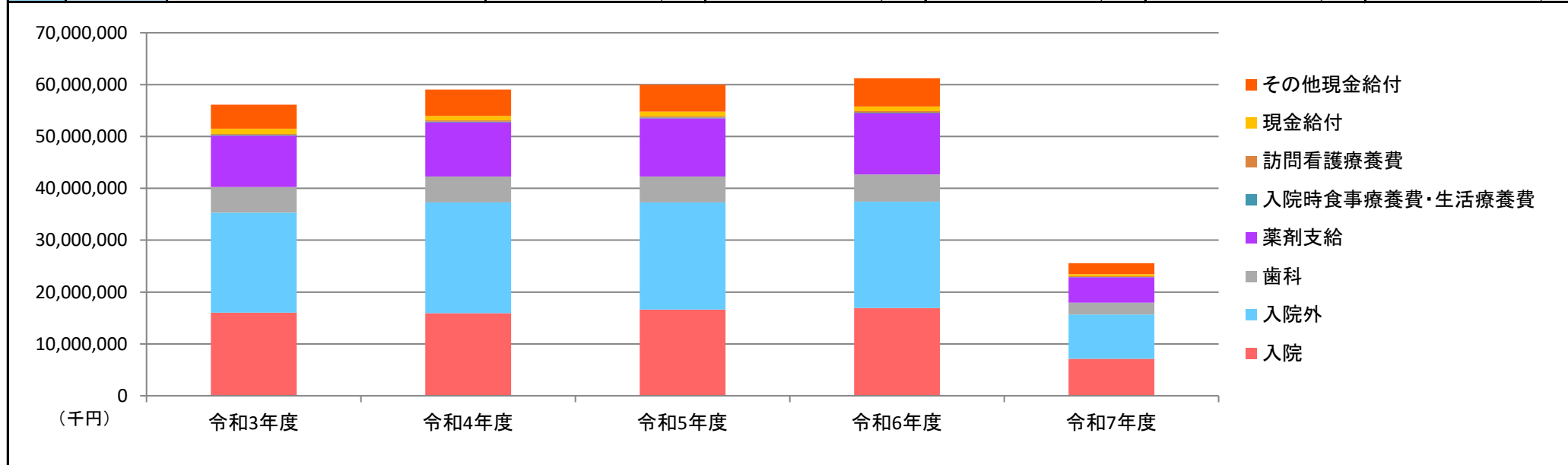


全国	R3年度	R4年度	前年同月比	R5年度	前年同月比	R6年度	前年同月比	R7年度	前年同月比
04月	3,165	3,192	0.9%	3,319	4.0%	3,546	6.8%	3,779	6.6%
05月	2,842	2,982	4.9%	3,307	10.9%	3,451	4.4%	3,650	5.8%
06月	3,054	3,101	1.5%	3,433	10.7%	3,415	-0.5%	3,623	6.1%
07月	3,132	3,170	1.2%	3,551	12.0%	3,731	5.1%	3,835	2.8%
08月	3,004	3,212	6.9%	3,566	11.0%	3,514	-1.4%	3,619	3.0%
09月	3,015	3,150	4.5%	3,564	13.1%	3,437	-3.6%		
10月	3,157	3,225	2.2%	3,552	10.1%	3,715	4.6%		
11月	3,126	3,242	3.7%	3,496	7.8%	3,647	4.3%		
12月	3,421	3,585	4.8%	3,916	9.2%	4,205	7.4%		
01月	3,039	3,214	5.7%	3,545	10.3%	3,728	5.1%		
02月	2,961	3,236	9.3%	3,622	11.9%	3,508	-3.1%		
03月	3,624	3,923	8.3%	3,945	0.6%	4,136	4.8%		
平均	3,128	3,269	4.5%	3,568	9.1%	3,669	2.8%	3,701	0.9%

滋賀支部 保険給付費の内訳(千円)

令和7年5月現在

			令和3年度	令和4年度	令和5年度	令和6年度	令和7年度
保険給付費			56,125,060	59,064,803	59,988,642	61,214,660	25,578,073
医療給付費	医療給付費		51,471,245	53,961,749	54,780,605	55,775,736	23,432,181
	診療費	入院	16,031,284	15,913,665	16,625,245	16,937,252	7,109,011
		入院外	19,290,140	21,400,027	20,667,172	20,504,061	8,576,992
		歯科	4,950,671	4,977,463	4,998,219	5,261,444	2,265,168
	薬剤支給		9,872,456	10,443,164	11,235,013	11,762,169	4,909,807
	入院時食事療養費・生活療養費		140,516	138,519	139,003	136,563	56,027
	訪問看護療養費		213,773	231,532	249,384	307,659	153,599
	現金給付	療養費	677,341	648,295	657,904	661,812	279,159
		移送費	0	0	0	2	0
		高額療養費	153,409	81,391	61,250	48,892	15,892
		世帯合算高額療養費	141,655	127,693	147,332	155,876	66,526
	その他現金給付		4,653,814	5,103,055	5,208,037	5,438,923	2,145,892
	傷病手当金		2,411,211	2,874,850	2,810,006	2,939,515	1,201,310
	埋葬料(費)		14,859	15,720	15,735	15,535	6,732
	出産育児一時金		1,390,020	1,396,924	1,511,424	1,603,904	557,968
	出産手当金		837,725	815,560	870,872	879,970	379,881



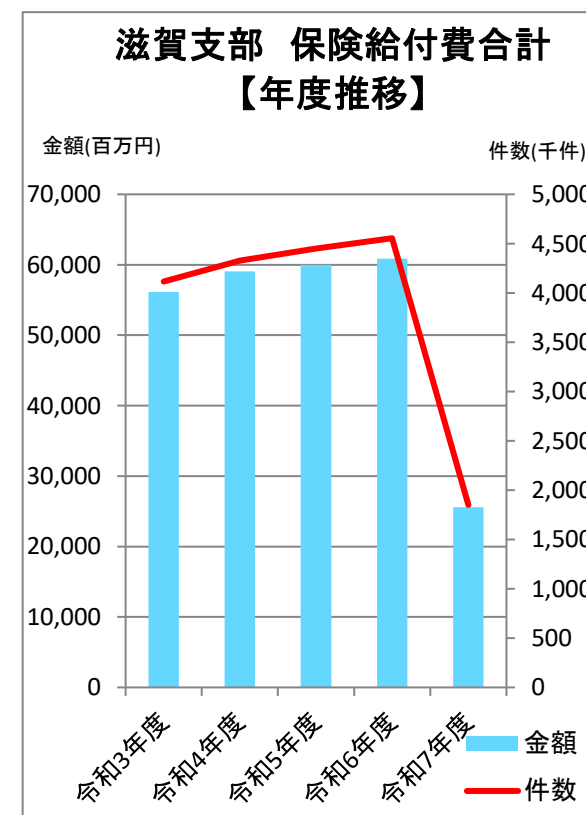
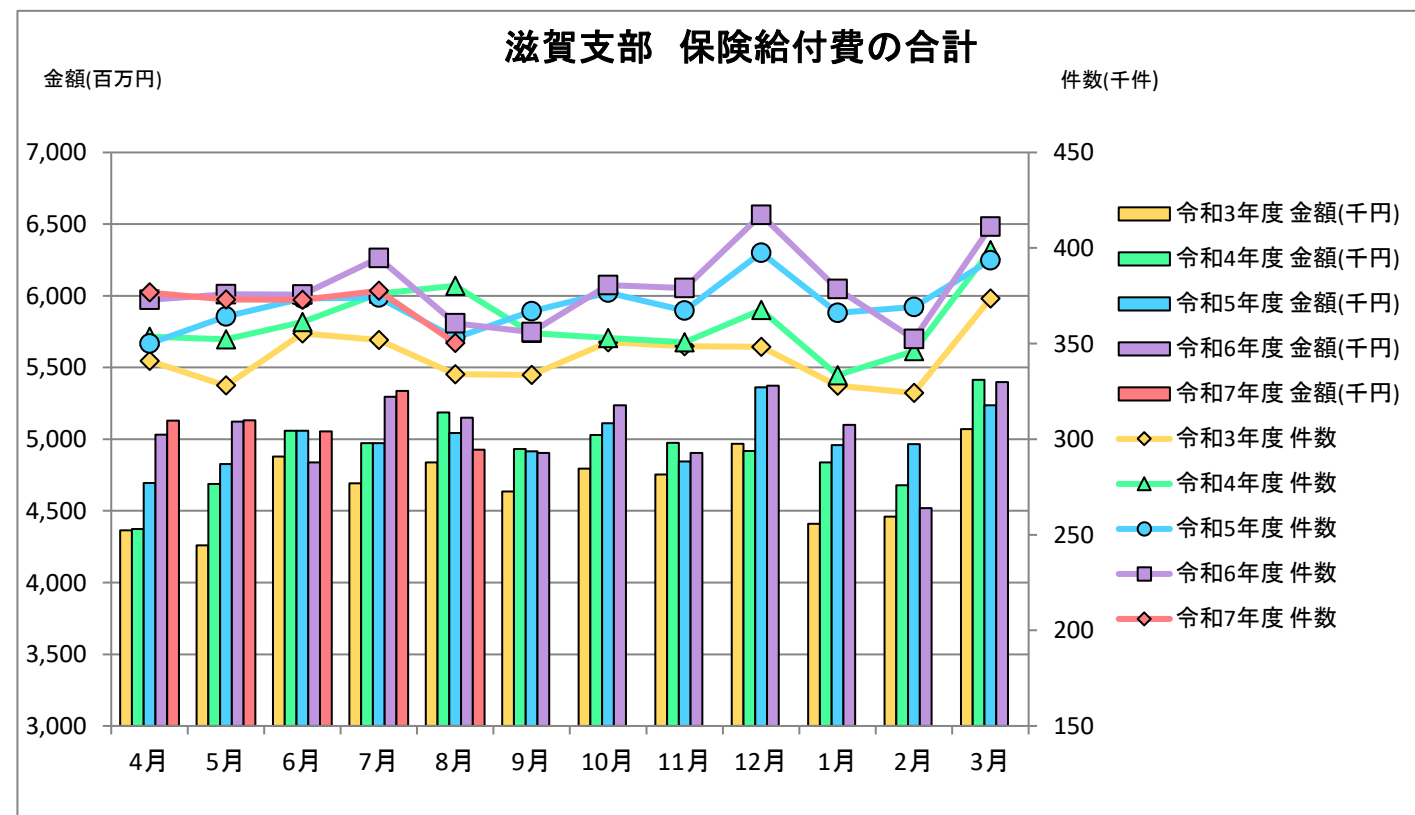
※端数処理等のため、合計金額が合わない場合があります。

※入院時食事療養費・生活療養費は標準負担差額支給分を除きます。

※数値には健康保険法第3条第2項被保険者(日雇特例被保険者)に係る分は含まれていません。

滋賀支部 保険給付費の推移

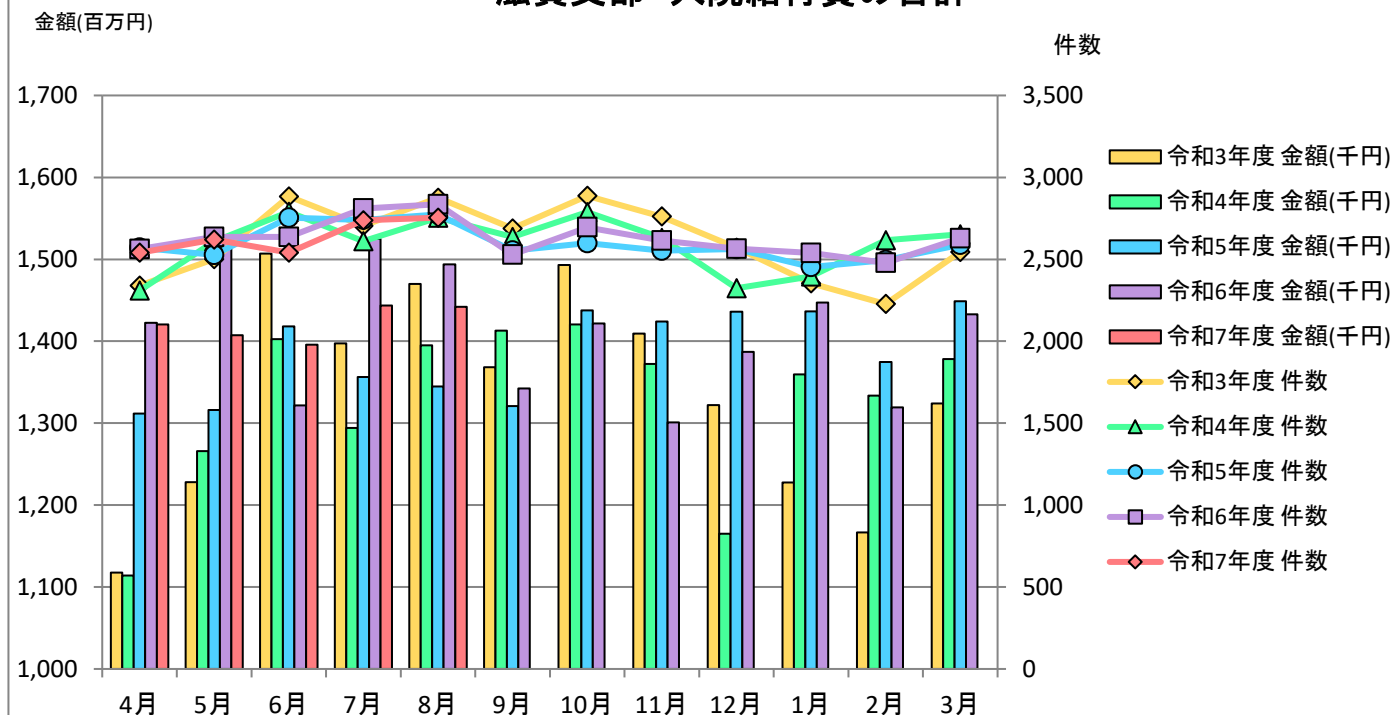
		4月	5月	6月	7月	8月	9月	10月	11月	12月	1月	2月	3月	合計
令和3年度	件数	340,888	328,063	355,327	351,862	333,899	333,573	350,673	348,708	348,346	327,910	324,227	373,524	4,117,000
	金額(千円)	4,364,094	4,260,222	4,878,256	4,691,195	4,837,925	4,634,723	4,795,619	4,754,094	4,967,682	4,410,884	4,460,860	5,069,505	56,125,060
令和4年度	件数	353,628	352,277	361,223	376,136	380,231	355,562	352,979	350,726	367,611	333,475	346,042	398,872	4,328,762
	金額(千円)	4,373,012	4,688,188	5,059,032	4,973,274	5,187,160	4,930,288	5,028,295	4,974,272	4,918,295	4,839,105	4,679,666	5,414,216	59,064,803
令和5年度	件数	350,048	364,129	373,555	374,028	352,999	366,864	376,679	367,210	397,564	366,013	369,091	393,545	4,451,725
	金額(千円)	4,694,827	4,826,489	5,059,120	4,973,405	5,042,601	4,914,897	5,111,098	4,844,663	5,360,816	4,959,462	4,964,649	5,236,615	59,988,642
令和6年度	件数	372,958	375,819	375,633	394,783	360,609	355,963	380,522	379,083	417,347	378,537	352,391	411,070	4,554,715
	金額(千円)	5,032,108	5,122,460	4,837,292	5,295,858	5,149,285	4,904,868	5,237,072	4,905,025	5,374,065	5,099,410	4,519,816	5,398,506	60,875,766
令和7年度	件数	376,740	373,018	372,874	377,628	350,312								1,850,572
	金額(千円)	5,130,377	5,130,998	5,053,413	5,337,464	4,925,821								25,578,073



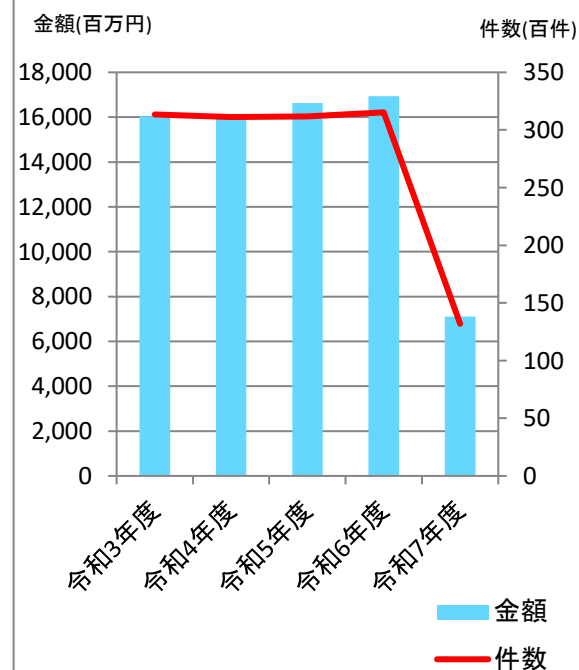
滋賀支部 診療費 入院の推移

		4月	5月	6月	7月	8月	9月	10月	11月	12月	1月	2月	3月	合計
令和3年度	件数	2,340	2,501	2,884	2,704	2,875	2,689	2,887	2,761	2,571	2,354	2,227	2,544	31,337
	金額(千円)	1,117,605	1,228,089	1,507,166	1,397,506	1,469,811	1,368,205	1,492,988	1,409,533	1,322,205	1,227,567	1,166,698	1,323,912	16,031,284
令和4年度	件数	2,309	2,609	2,789	2,610	2,754	2,637	2,787	2,630	2,324	2,396	2,616	2,652	31,113
	金額(千円)	1,114,052	1,265,704	1,402,562	1,294,251	1,394,870	1,412,804	1,420,674	1,372,256	1,165,026	1,359,457	1,333,805	1,378,206	15,913,665
令和5年度	件数	2,571	2,526	2,754	2,741	2,774	2,553	2,598	2,552	2,562	2,453	2,495	2,589	31,168
	金額(千円)	1,311,822	1,316,221	1,417,949	1,356,399	1,344,735	1,320,718	1,437,728	1,424,035	1,436,116	1,436,373	1,374,512	1,448,638	16,625,245
令和6年度	件数	2,562	2,636	2,637	2,809	2,836	2,529	2,695	2,614	2,564	2,539	2,478	2,628	31,527
	金額(千円)	1,422,320	1,522,530	1,321,718	1,525,069	1,493,780	1,342,407	1,421,812	1,300,996	1,387,033	1,447,335	1,319,463	1,432,791	16,937,252
令和7年度	件数	2,540	2,620	2,541	2,738	2,754								13,193
	金額(千円)	1,420,555	1,407,162	1,395,707	1,443,697	1,441,890								7,109,011

滋賀支部 入院給付費の合計

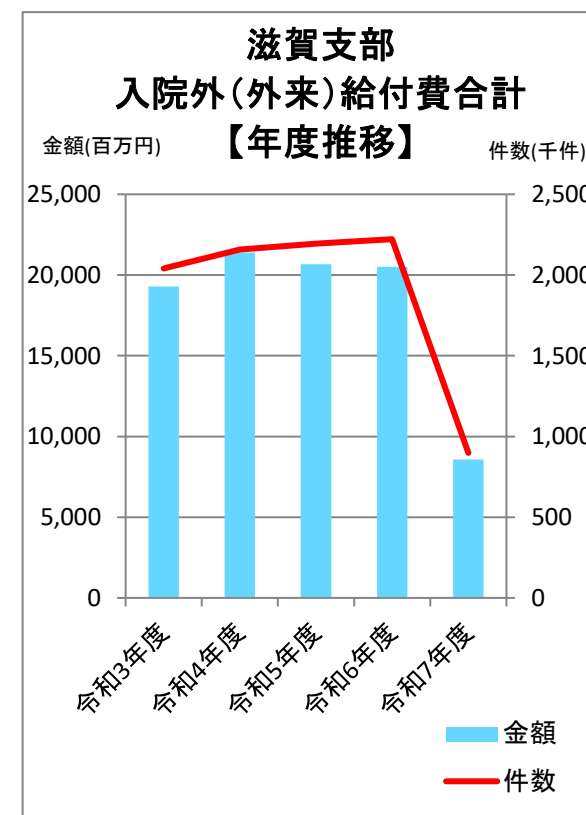
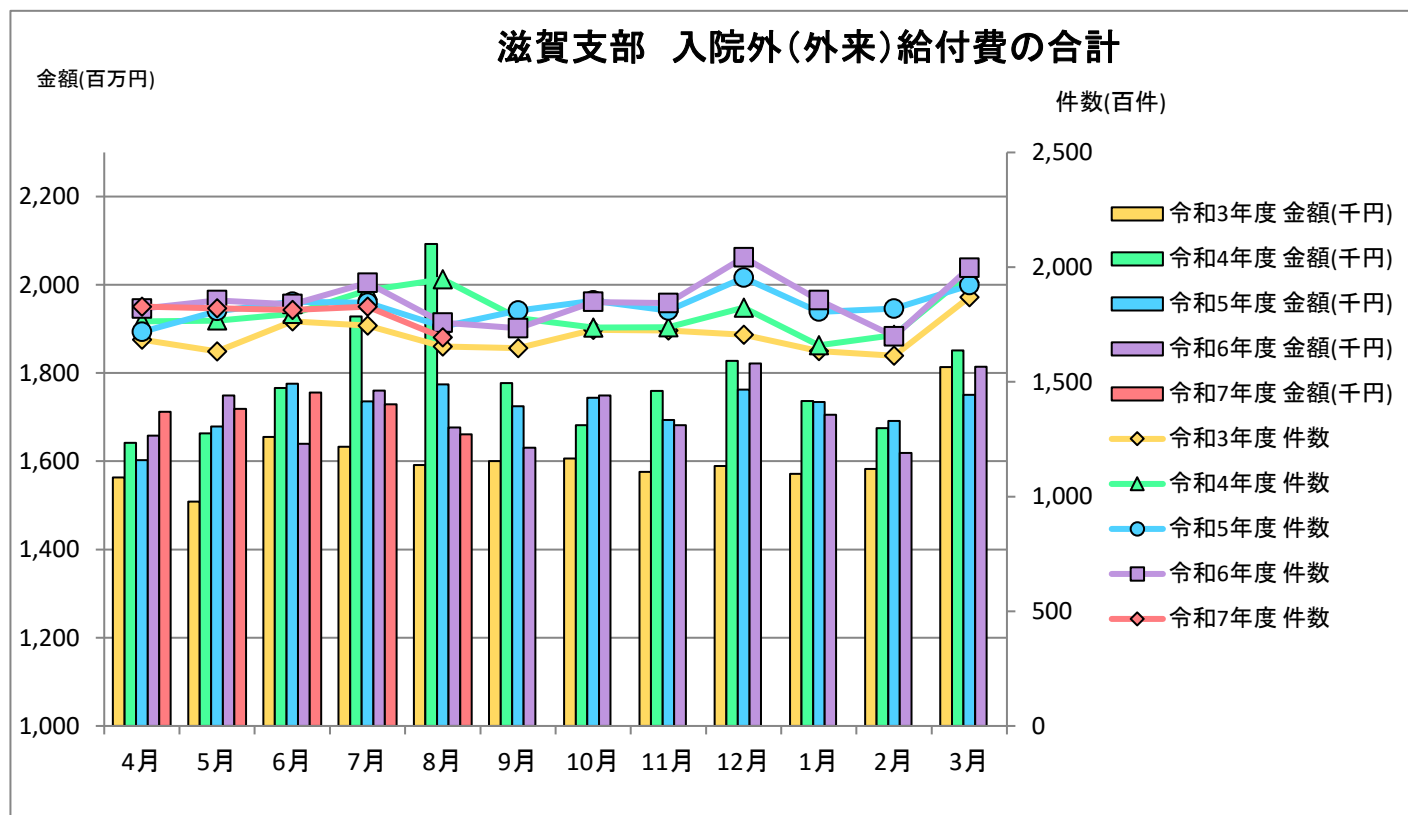


滋賀支部 入院給付費合計 【年度推移】



滋賀支部 診療費 入院外(外来)の推移

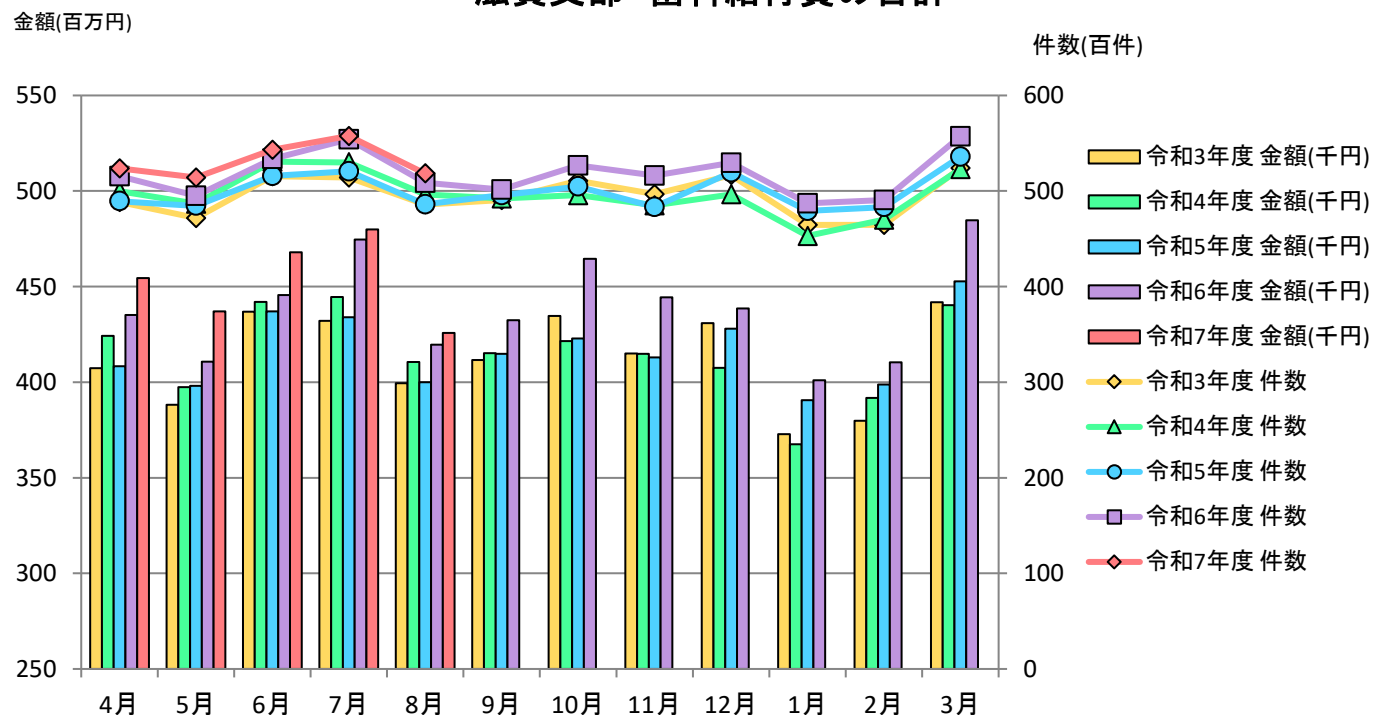
		4月	5月	6月	7月	8月	9月	10月	11月	12月	1月	2月	3月	合計
令和3年度	件数	168,422	163,250	176,361	174,475	165,381	164,642	172,652	172,387	170,538	163,345	161,364	186,881	2,039,698
	金額(千円)	1,563,153	1,508,899	1,655,256	1,632,647	1,591,563	1,600,237	1,606,046	1,575,864	1,588,881	1,571,423	1,582,360	1,813,810	19,290,140
令和4年度	件数	176,374	176,706	179,576	189,832	194,693	177,846	173,708	173,783	182,296	165,925	170,450	197,215	2,158,404
	金額(千円)	1,642,086	1,662,876	1,766,432	1,928,122	2,092,862	1,776,903	1,681,422	1,759,354	1,827,584	1,736,405	1,674,862	1,851,117	21,400,027
令和5年度	件数	171,778	180,833	184,868	184,474	174,128	181,005	185,389	181,013	195,367	180,550	181,899	192,089	2,193,393
	金額(千円)	1,602,582	1,678,477	1,775,730	1,735,902	1,773,890	1,724,523	1,744,070	1,693,874	1,762,218	1,734,178	1,691,344	1,750,383	20,667,172
令和6年度	件数	181,919	185,531	183,829	193,160	175,796	173,360	184,830	184,301	204,231	185,549	169,839	199,697	2,222,042
	金額(千円)	1,657,832	1,749,082	1,639,912	1,760,105	1,676,745	1,630,424	1,749,367	1,681,381	1,821,276	1,705,522	1,618,505	1,813,908	20,504,061
令和7年度	件数	182,795	181,991	181,288	182,792	169,342								898,208
	金額(千円)	1,712,380	1,718,679	1,755,887	1,728,998	1,661,048								8,576,992



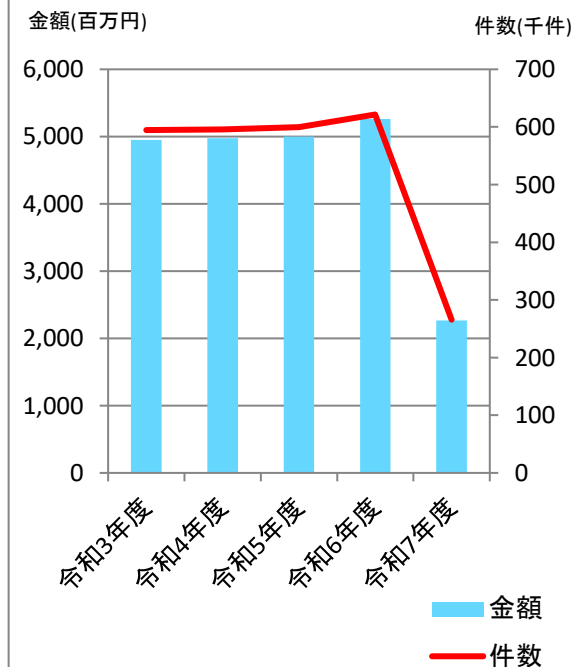
滋賀支部 診療費 歯科の推移

		4月	5月	6月	7月	8月	9月	10月	11月	12月	1月	2月	3月	合計
令和3年度	件数	48,852	47,173	51,557	51,411	48,595	49,043	51,064	49,683	51,669	46,454	46,458	52,399	594,358
	金額(千円)	407,288	388,242	436,914	432,074	399,496	411,550	434,635	414,964	430,956	372,822	379,904	441,827	4,950,671
令和4年度	件数	49,975	48,676	53,072	53,000	49,642	49,230	49,555	48,501	49,652	45,303	47,002	52,299	595,907
	金額(千円)	424,285	397,410	441,979	444,487	410,589	415,222	421,575	414,905	407,416	367,551	391,804	440,240	4,977,463
令和5年度	件数	48,936	48,457	51,577	52,066	48,612	49,556	50,472	48,328	51,954	47,923	48,320	53,604	599,805
	金額(千円)	408,330	398,151	437,085	433,970	399,910	414,779	422,811	413,014	428,001	390,622	398,792	452,756	4,998,219
令和6年度	件数	51,535	49,504	53,362	55,419	50,867	50,143	52,686	51,624	52,950	48,714	49,042	55,723	621,569
	金額(千円)	435,141	410,802	445,505	474,594	419,693	432,376	464,460	444,323	438,542	400,999	410,382	484,625	5,261,444
令和7年度	件数	52,363	51,413	54,319	55,759	51,839								265,693
	金額(千円)	454,392	437,121	468,043	479,880	425,732								2,265,168

滋賀支部 歯科給付費の合計



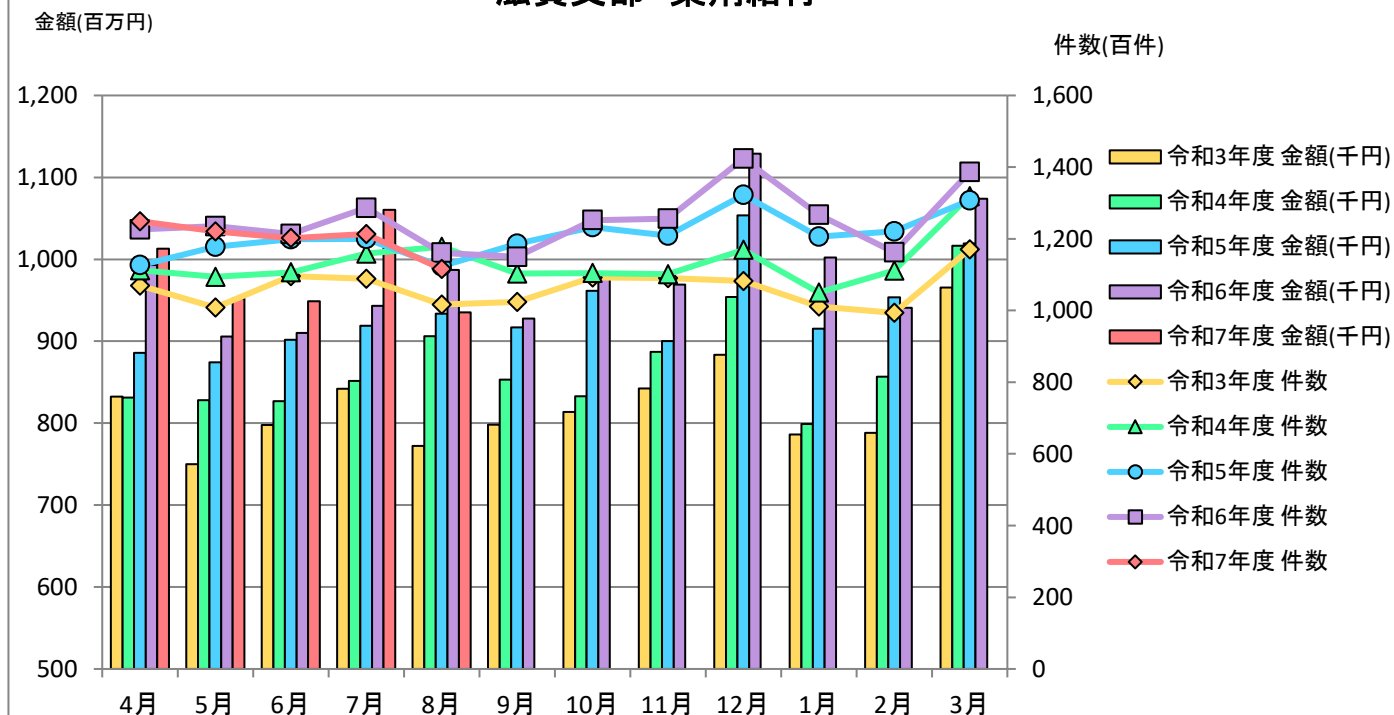
滋賀支部 歯科給付費合計 【年度推移】



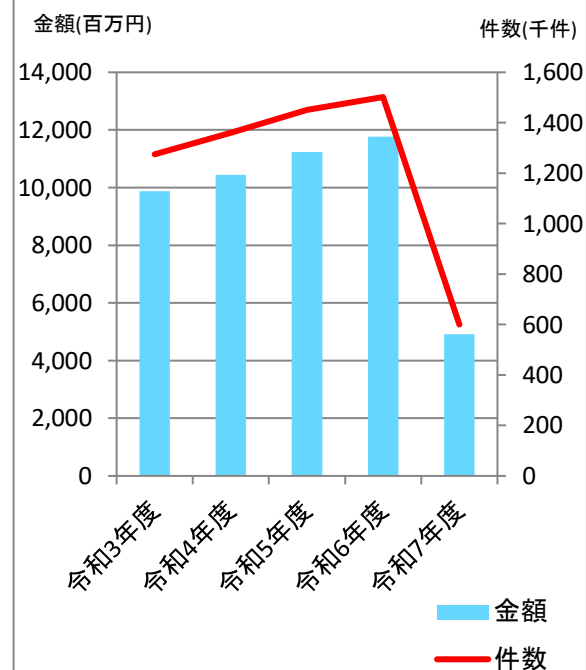
滋賀支部 薬剤支給の推移

		4月	5月	6月	7月	8月	9月	10月	11月	12月	1月	2月	3月	合計
令和3年度	件数	106,974	100,842	109,571	108,887	101,633	102,417	109,230	109,056	108,246	101,099	99,336	117,084	1,274,375
	金額(千円)	832,509	750,116	797,622	841,905	772,416	798,331	813,781	842,251	883,316	786,341	788,222	965,646	9,872,456
令和4年度	件数	111,243	109,381	110,639	115,867	117,815	110,314	110,460	110,163	116,916	105,003	111,112	131,943	1,360,856
	金額(千円)	831,205	828,115	826,842	851,704	905,958	853,055	833,000	887,144	953,830	799,077	856,613	1,016,622	10,443,164
令和5年度	件数	112,643	117,762	119,846	119,978	112,354	118,590	123,219	120,884	132,241	120,621	122,103	130,727	1,450,968
	金額(千円)	885,918	874,437	901,739	918,843	933,697	916,948	961,501	900,045	1,053,587	915,448	953,509	1,019,341	11,235,013
令和6年度	件数	122,644	123,496	121,361	128,626	116,094	114,984	125,213	125,610	142,332	126,695	116,215	138,680	1,501,950
	金額(千円)	992,984	905,844	910,067	943,115	986,995	927,633	980,449	969,263	1,129,074	1,002,032	940,948	1,073,766	11,762,169
令和7年度	件数	124,906	122,058	120,205	121,327	111,543								600,039
	金額(千円)	1,012,979	952,498	948,705	1,060,424	935,200								4,909,807

滋賀支部 薬剤給付

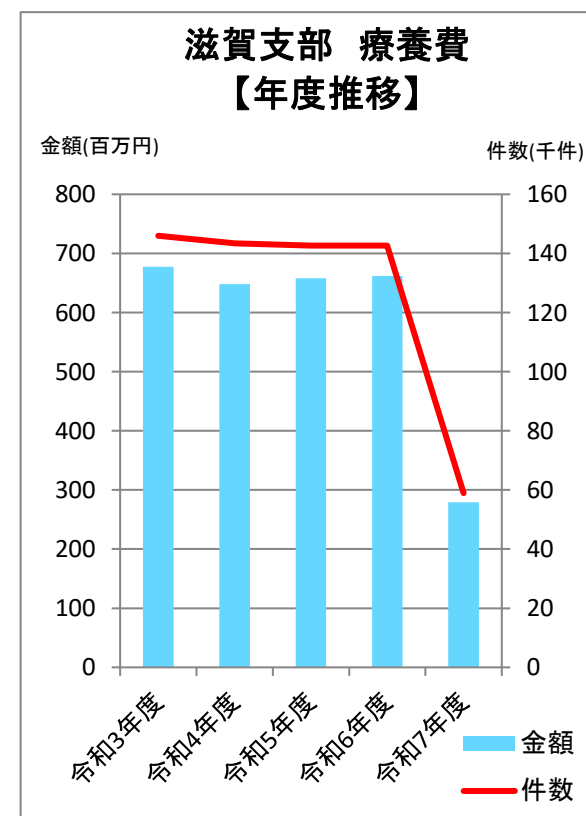
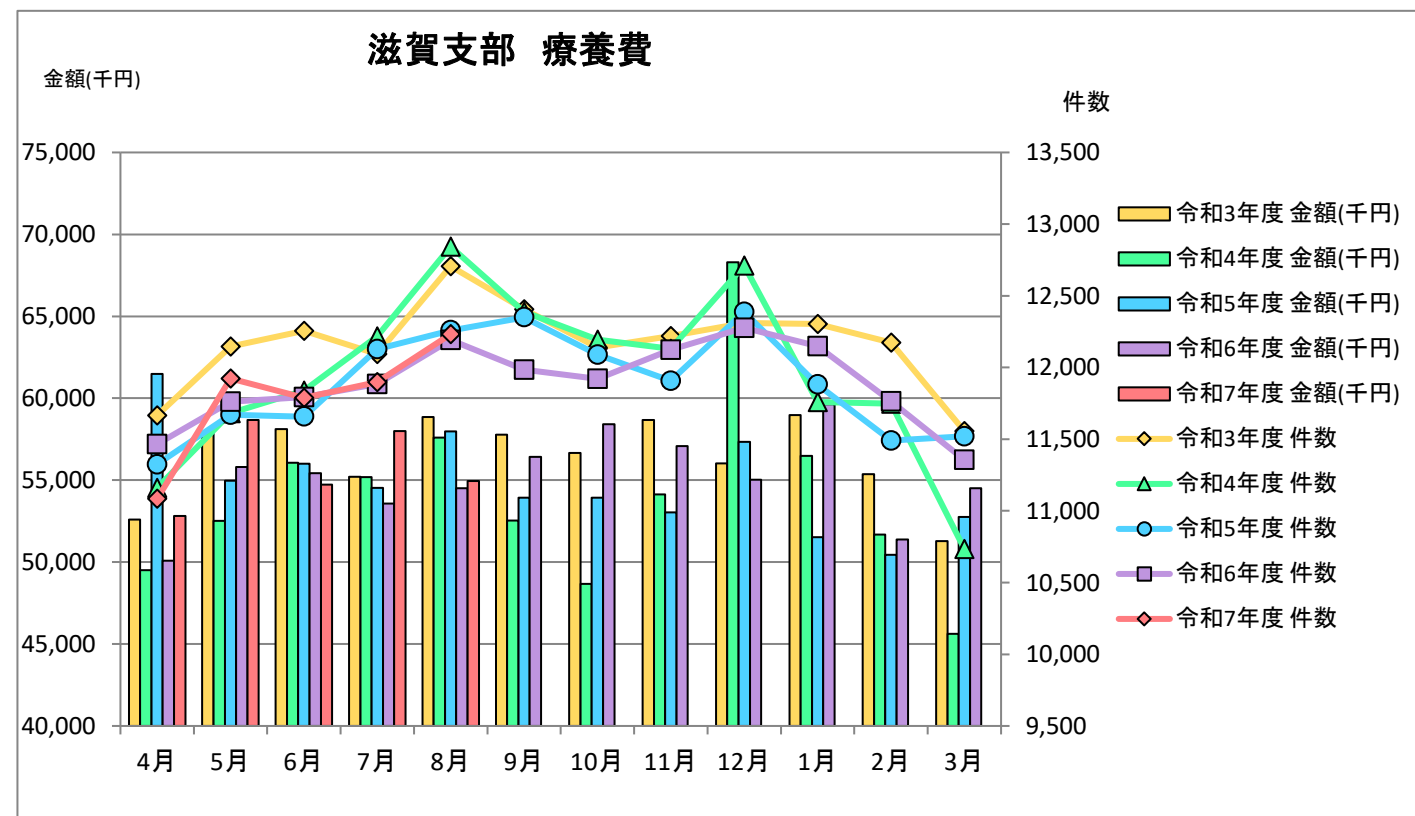


滋賀支部 薬剤給付 【年度推移】



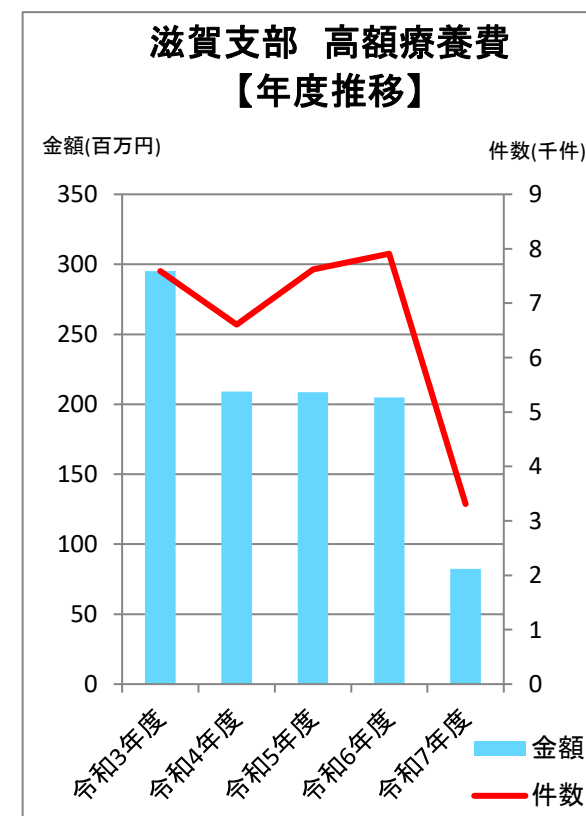
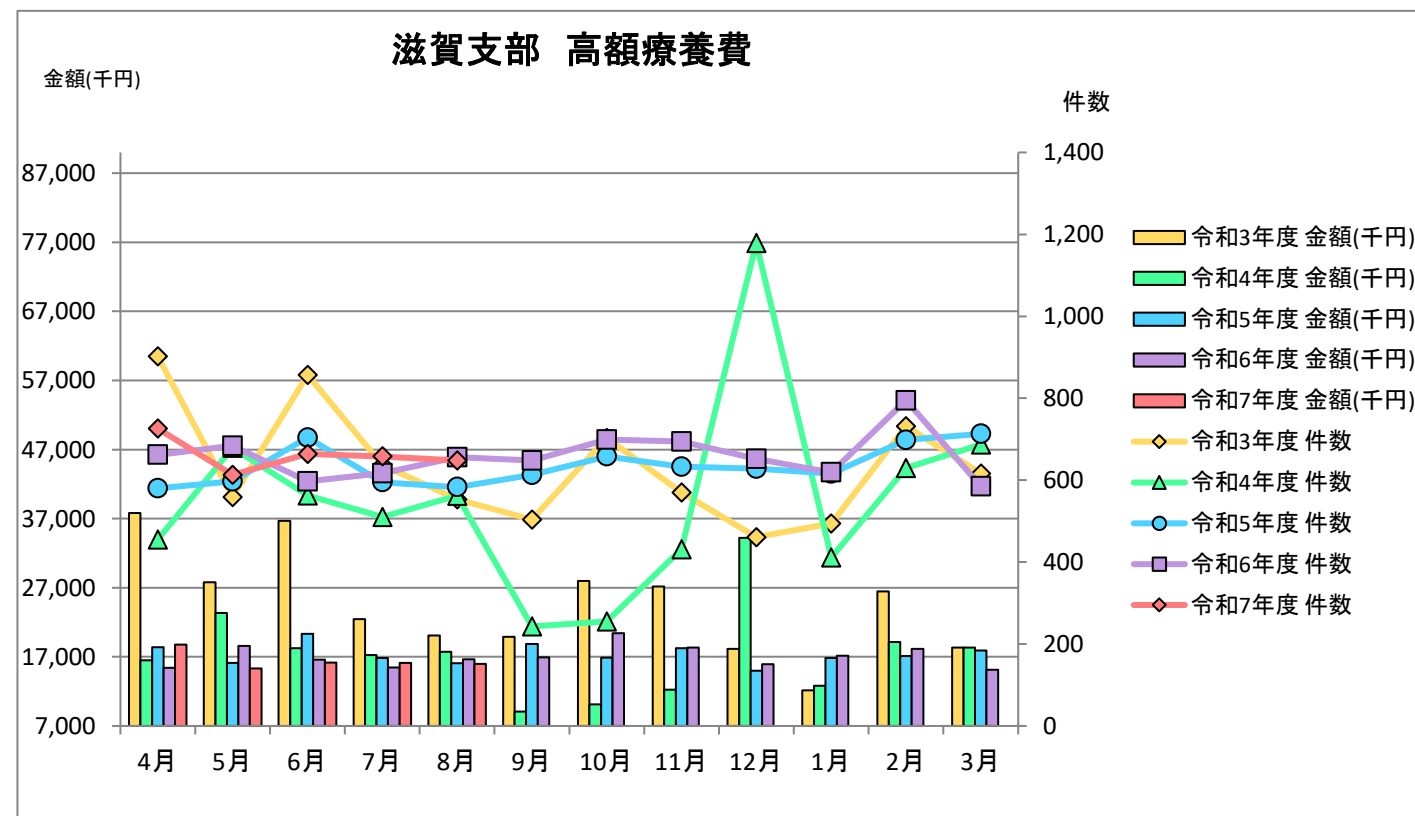
滋賀支部 療養費の推移

		4月	5月	6月	7月	8月	9月	10月	11月	12月	1月	2月	3月	合計
令和3年度	件数	11,665	12,146	12,255	12,094	12,706	12,405	12,139	12,219	12,310	12,304	12,174	11,556	145,973
	金額(千円)	52,597	57,845	58,117	55,207	58,849	57,769	56,663	58,668	56,030	58,966	55,357	51,273	677,341
令和4年度	件数	11,161	11,682	11,839	12,216	12,843	12,388	12,194	12,131	12,712	11,760	11,747	10,734	143,407
	金額(千円)	49,501	52,517	56,055	55,178	57,595	52,545	48,663	54,139	68,304	56,490	51,679	45,629	648,295
令和5年度	件数	11,325	11,671	11,658	12,128	12,259	12,350	12,089	11,907	12,387	11,881	11,490	11,520	142,665
	金額(千円)	61,475	54,960	56,005	54,534	57,982	53,933	53,927	53,043	57,332	51,520	50,443	52,751	657,904
令和6年度	件数	11,465	11,761	11,793	11,885	12,191	11,984	11,920	12,124	12,277	12,148	11,763	11,356	142,667
	金額(千円)	50,086	55,795	55,428	53,565	54,509	56,425	58,404	57,076	55,022	59,623	51,373	54,507	661,812
令和7年度	件数	11,084	11,923	11,789	11,899	12,232								58,927
	金額(千円)	52,808	58,666	54,738	57,994	54,953								279,159



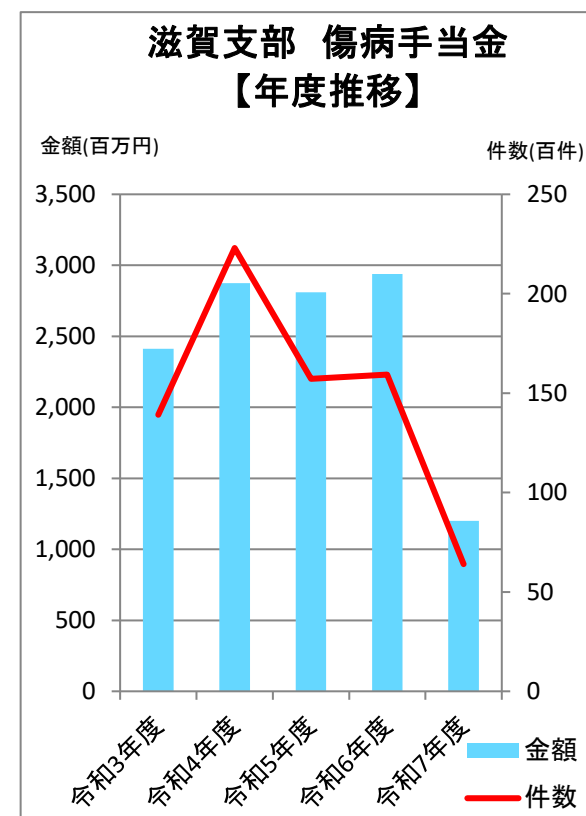
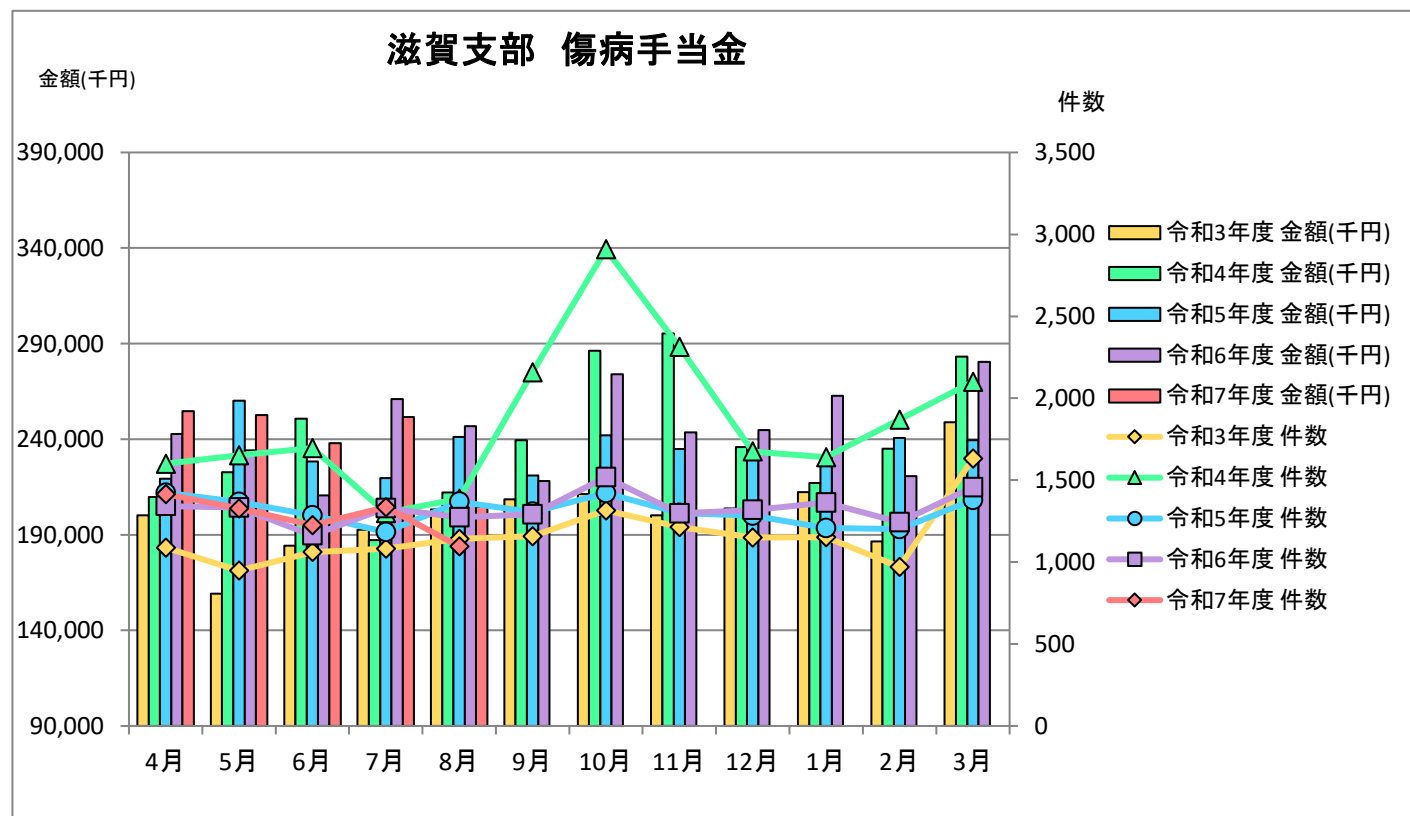
滋賀支部 高額療養費の推移

		4月	5月	6月	7月	8月	9月	10月	11月	12月	1月	2月	3月	合計
令和3年度	件数	902	559	857	637	553	504	703	570	461	494	732	616	7,588
	金額(千円)	37,805	27,777	36,698	22,476	20,086	19,908	28,006	27,172	18,167	12,159	26,463	18,348	295,064
令和4年度	件数	455	679	563	510	562	243	255	431	1,179	411	630	687	6,605
	金額(千円)	16,488	23,354	18,269	17,259	17,732	9,099	10,117	12,238	34,220	12,811	19,130	18,368	209,084
令和5年度	件数	580	597	704	595	583	613	658	633	628	616	698	713	7,618
	金額(千円)	18,391	16,102	20,330	16,828	16,064	18,846	16,884	18,255	14,984	16,839	17,141	17,920	208,582
令和6年度	件数	662	684	597	617	656	648	699	694	652	619	795	585	7,908
	金額(千円)	15,439	18,565	16,576	15,479	16,644	16,935	20,435	18,324	15,945	17,142	18,134	15,149	204,768
令和7年度	件数	726	613	664	658	648								3,309
	金額(千円)	18,778	15,322	16,188	16,128	16,004								82,419



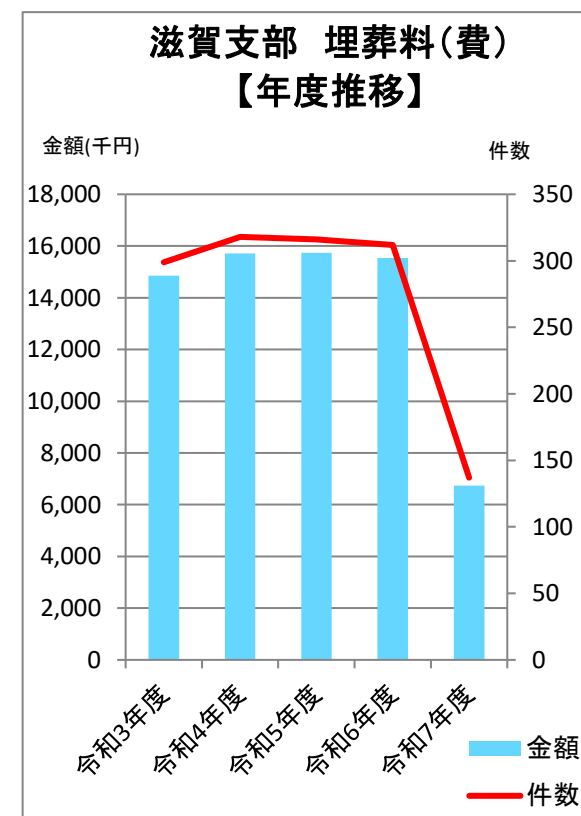
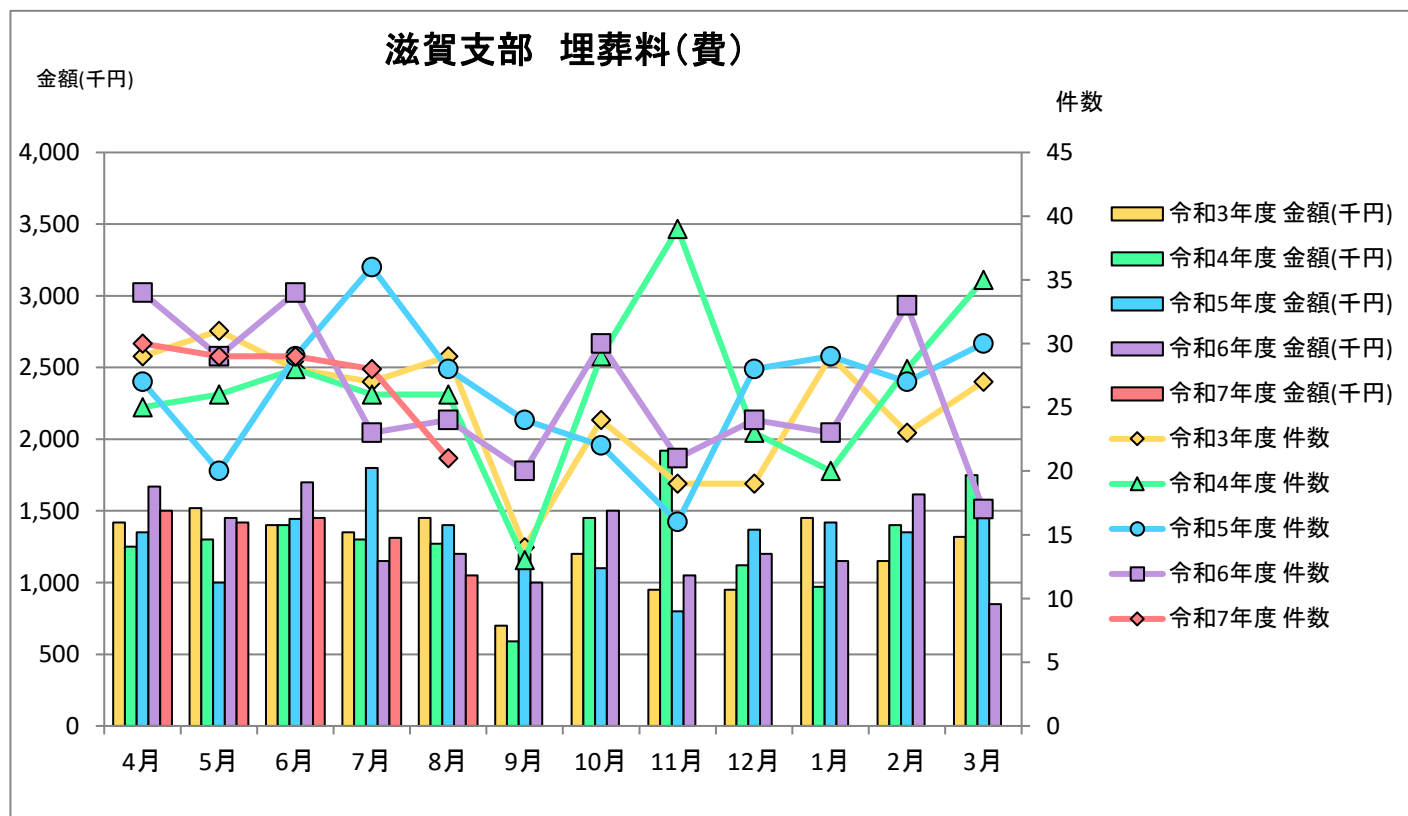
滋賀支部 傷病手当金の推移

		4月	5月	6月	7月	8月	9月	10月	11月	12月	1月	2月	3月	合計
令和3年度	件数	1,088	948	1,061	1,082	1,142	1,157	1,315	1,214	1,150	1,151	970	1,631	13,909
	金額(千円)	200,228	159,222	184,275	192,646	203,325	208,508	211,345	200,195	203,801	212,251	186,542	248,872	2,411,211
令和4年度	件数	1,600	1,652	1,696	1,300	1,387	2,158	2,909	2,313	1,675	1,640	1,869	2,101	22,300
	金額(千円)	209,777	222,776	250,676	187,249	212,166	239,428	286,212	295,328	235,835	217,149	235,016	283,239	2,874,850
令和5年度	件数	1,423	1,367	1,285	1,184	1,368	1,306	1,420	1,299	1,283	1,208	1,201	1,379	15,723
	金額(千円)	219,346	260,143	228,389	219,601	241,130	221,053	242,002	234,935	232,706	230,696	240,596	239,409	2,810,006
令和6年度	件数	1,342	1,333	1,163	1,329	1,274	1,291	1,518	1,297	1,318	1,363	1,243	1,457	15,928
	金額(千円)	242,699	234,167	210,679	261,050	246,730	218,114	273,949	243,550	244,693	262,742	220,633	280,506	2,939,515
令和7年度	件数	1,415	1,327	1,225	1,335	1,096								6,398
	金額(千円)	254,591	252,643	237,946	251,573	204,557								1,201,310



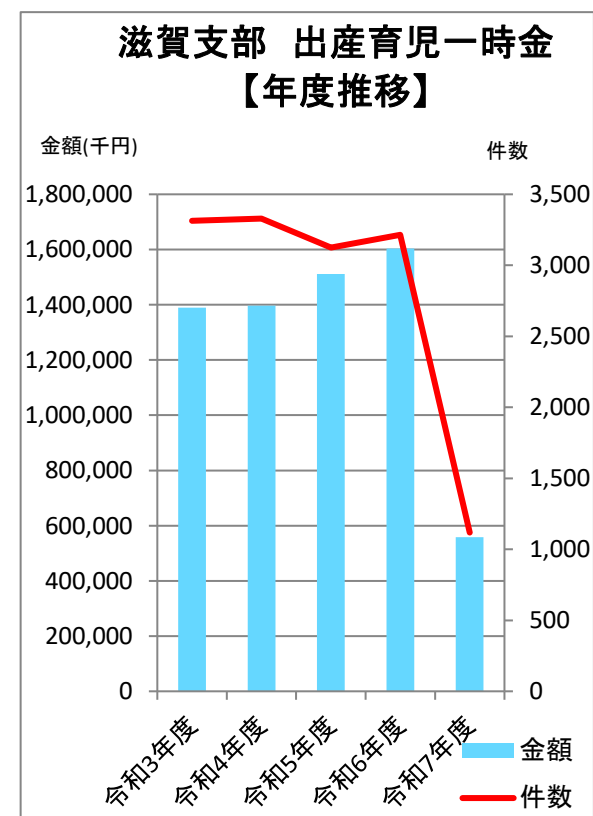
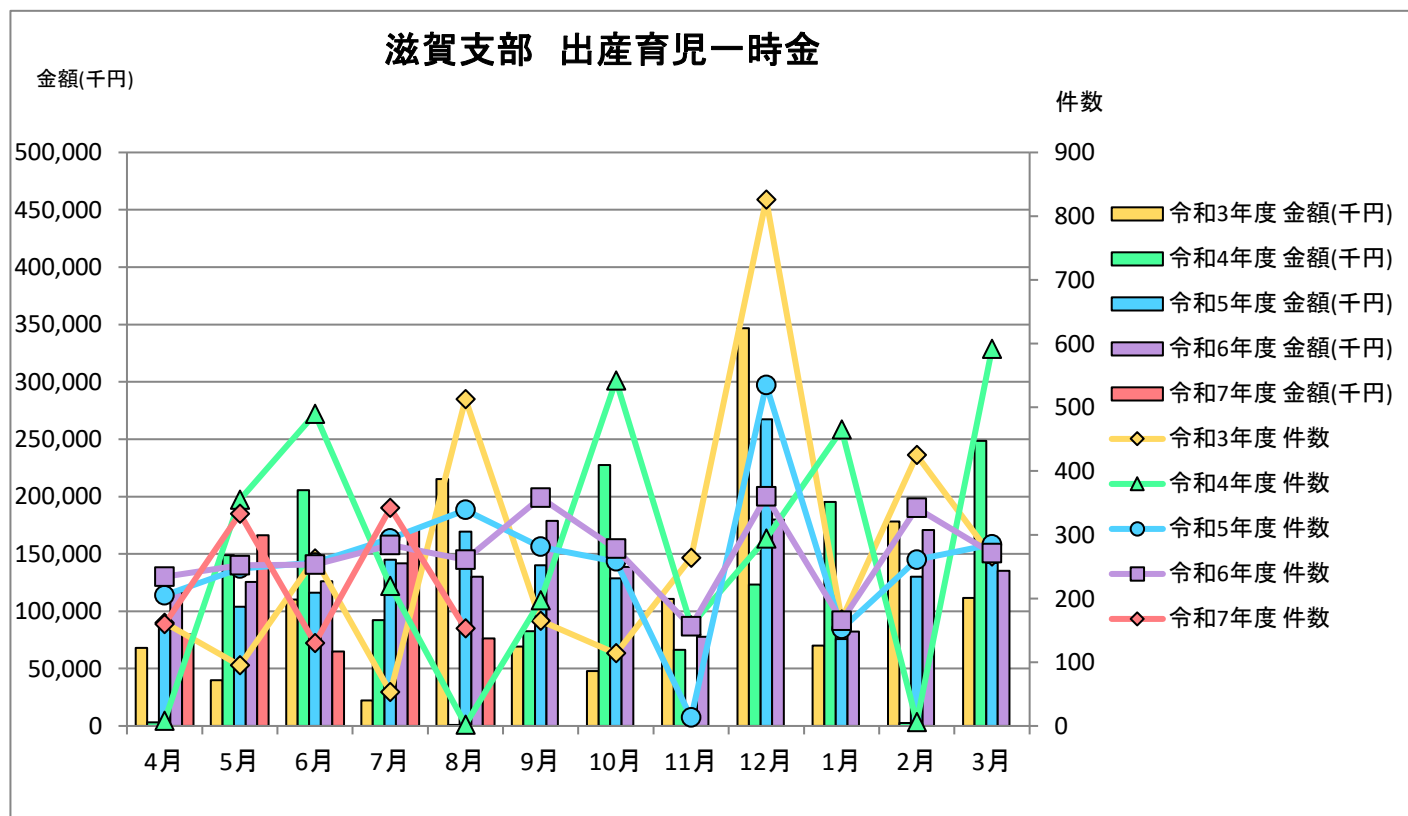
滋賀支部 埋葬料(費)の推移

		4月	5月	6月	7月	8月	9月	10月	11月	12月	1月	2月	3月	合計
令和3年度	件数	29	31	28	27	29	14	24	19	19	29	23	27	299
	金額(千円)	1,420	1,519	1,400	1,350	1,450	700	1,200	950	950	1,450	1,150	1,320	14,859
令和4年度	件数	25	26	28	26	26	13	29	39	23	20	28	35	318
	金額(千円)	1,250	1,300	1,400	1,300	1,270	590	1,450	1,920	1,120	970	1,400	1,750	15,720
令和5年度	件数	27	20	29	36	28	24	22	16	28	29	27	30	316
	金額(千円)	1,350	1,000	1,445	1,800	1,400	1,200	1,100	800	1,370	1,420	1,350	1,500	15,735
令和6年度	件数	34	29	34	23	24	20	30	21	24	23	33	17	312
	金額(千円)	1,670	1,450	1,700	1,150	1,200	1,000	1,500	1,050	1,200	1,150	1,615	850	15,535
令和7年度	件数	30	29	29	28	21								137
	金額(千円)	1,500	1,420	1,450	1,312	1,050								6,732



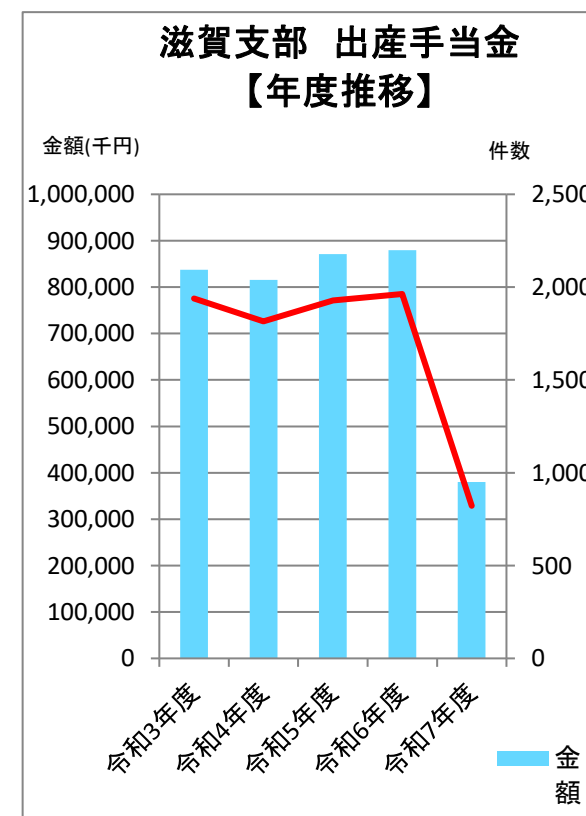
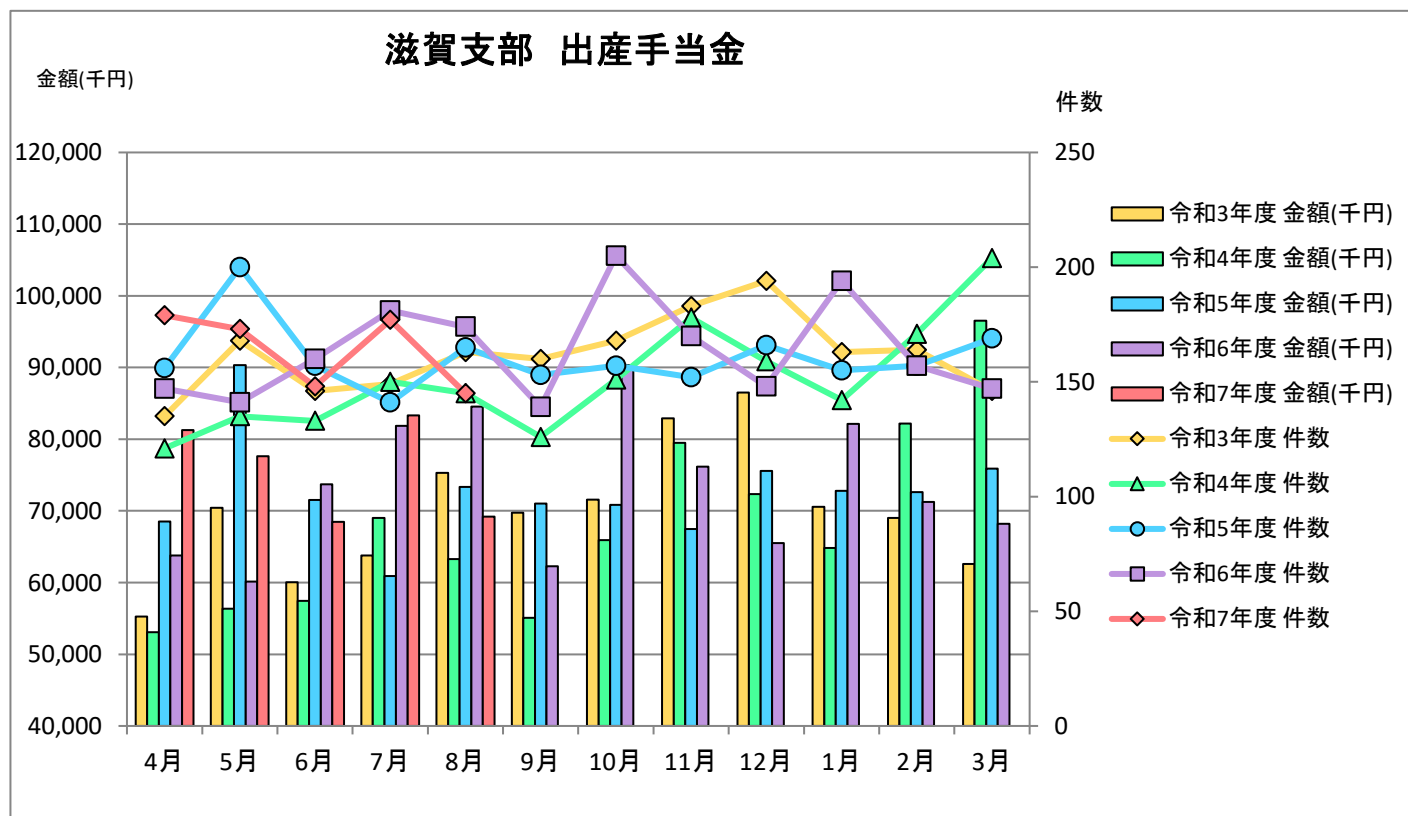
滋賀支部 出産育児一時金の推移

		4月	5月	6月	7月	8月	9月	10月	11月	12月	1月	2月	3月	合計
令和3年度	件数	162	95	263	53	513	165	114	264	826	167	425	266	3,313
	金額(千円)	68,008	39,884	110,316	22,228	215,204	69,156	47,832	110,736	346,664	70,060	178,328	111,604	1,390,020
令和4年度	件数	8	355	490	220	2	197	542	158	294	465	6	592	3,329
	金額(千円)	3,284	149,028	205,604	92,316	828	82,668	227,508	66,216	123,336	195,240	2,460	248,436	1,396,924
令和5年度	件数	205	247	256	294	339	281	258	13	535	152	261	285	3,126
	金額(千円)	86,000	104,064	116,160	145,048	169,436	140,148	128,648	6,296	267,444	75,856	130,252	142,072	1,511,424
令和6年度	件数	234	252	253	284	261	358	278	156	360	165	342	271	3,214
	金額(千円)	116,692	125,632	126,176	141,740	130,248	178,772	138,712	77,772	179,856	82,320	170,832	135,152	1,603,904
令和7年度	件数	160	333	130	342	153								1,118
	金額(千円)	79,688	166,260	64,856	170,820	76,344								557,968



滋賀支部 出産手当金の推移

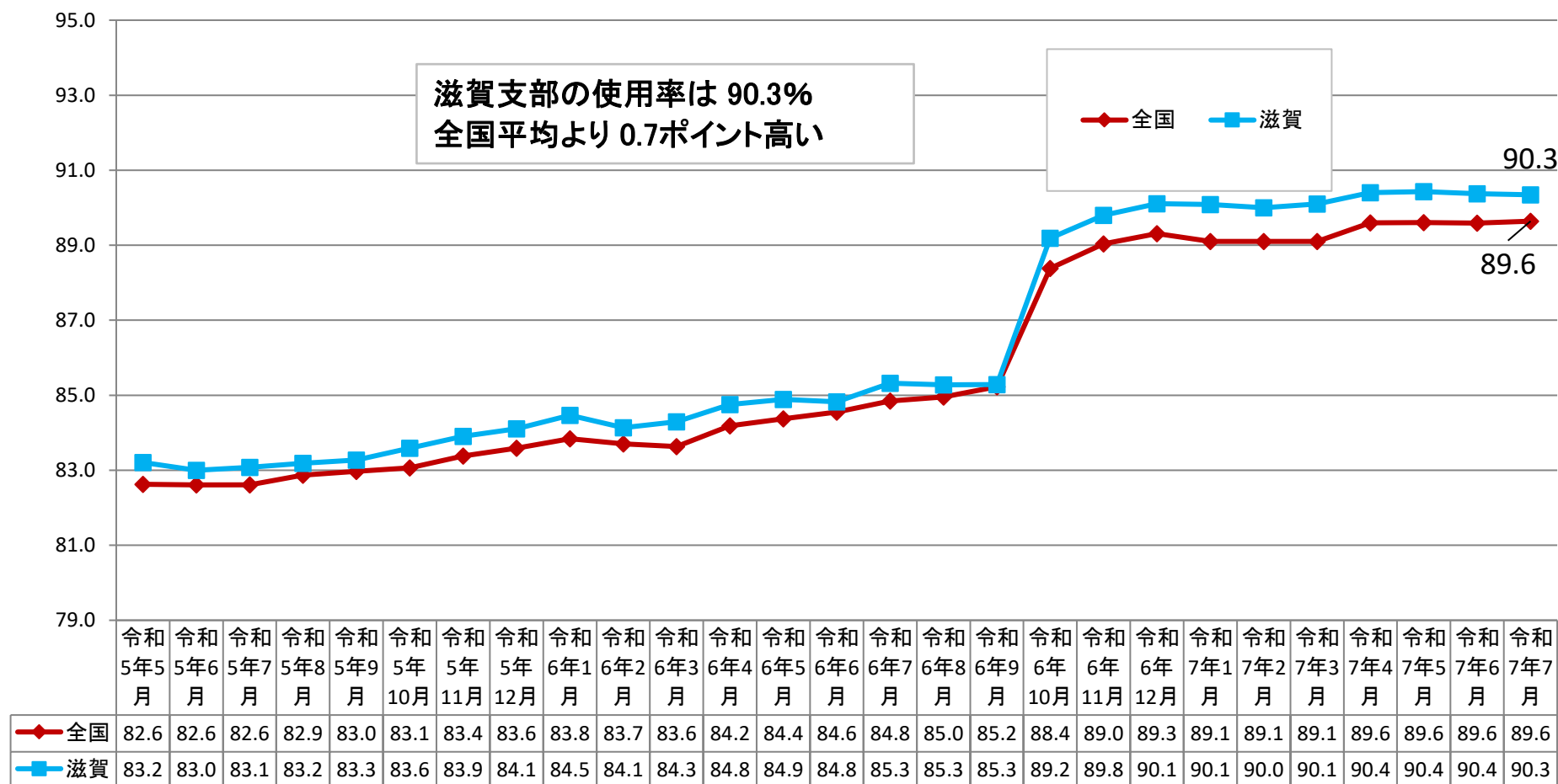
		4月	5月	6月	7月	8月	9月	10月	11月	12月	1月	2月	3月	合計
令和3年度	件数	135	168	146	149	163	160	168	183	194	163	164	146	1,939
	金額(千円)	55,278	70,409	60,056	63,790	75,296	69,747	71,584	82,924	86,490	70,550	69,000	62,601	837,725
令和4年度	件数	121	135	133	150	145	126	151	178	159	142	171	204	1,815
	金額(千円)	53,086	56,350	57,439	69,014	63,274	55,080	65,932	79,481	72,345	64,827	82,203	96,528	815,560
令和5年度	件数	156	200	157	141	165	153	157	152	166	155	157	169	1,928
	金額(千円)	68,495	90,344	71,538	60,911	73,366	71,038	70,826	67,476	75,565	72,799	72,635	75,879	870,872
令和6年度	件数	147	141	160	181	174	139	205	170	148	194	157	147	1,963
	金額(千円)	63,784	60,126	73,732	81,881	84,532	62,279	90,344	76,154	65,513	82,157	71,249	68,220	879,970
令和7年度	件数	179	173	148	177	145								822
	金額(千円)	81,269	77,606	68,460	83,338	69,208								379,881



ジェネリック医薬品使用状況(数量ベース)(%)

医科・DPC・調剤・歯科

令和7年7月現在



注1. 協会けんぽ(一般分)の医科、DPC、歯科、調剤レセプトについて集計したものである。(ただし、電子レセプトに限る。)

なお、DPCレセプトについては、直接の診療報酬請求の対象としないコーディングデータを集計対象としている。

注2. 「数量」とは、薬価基準告示上の規格単位ごとに数えたものをいう。

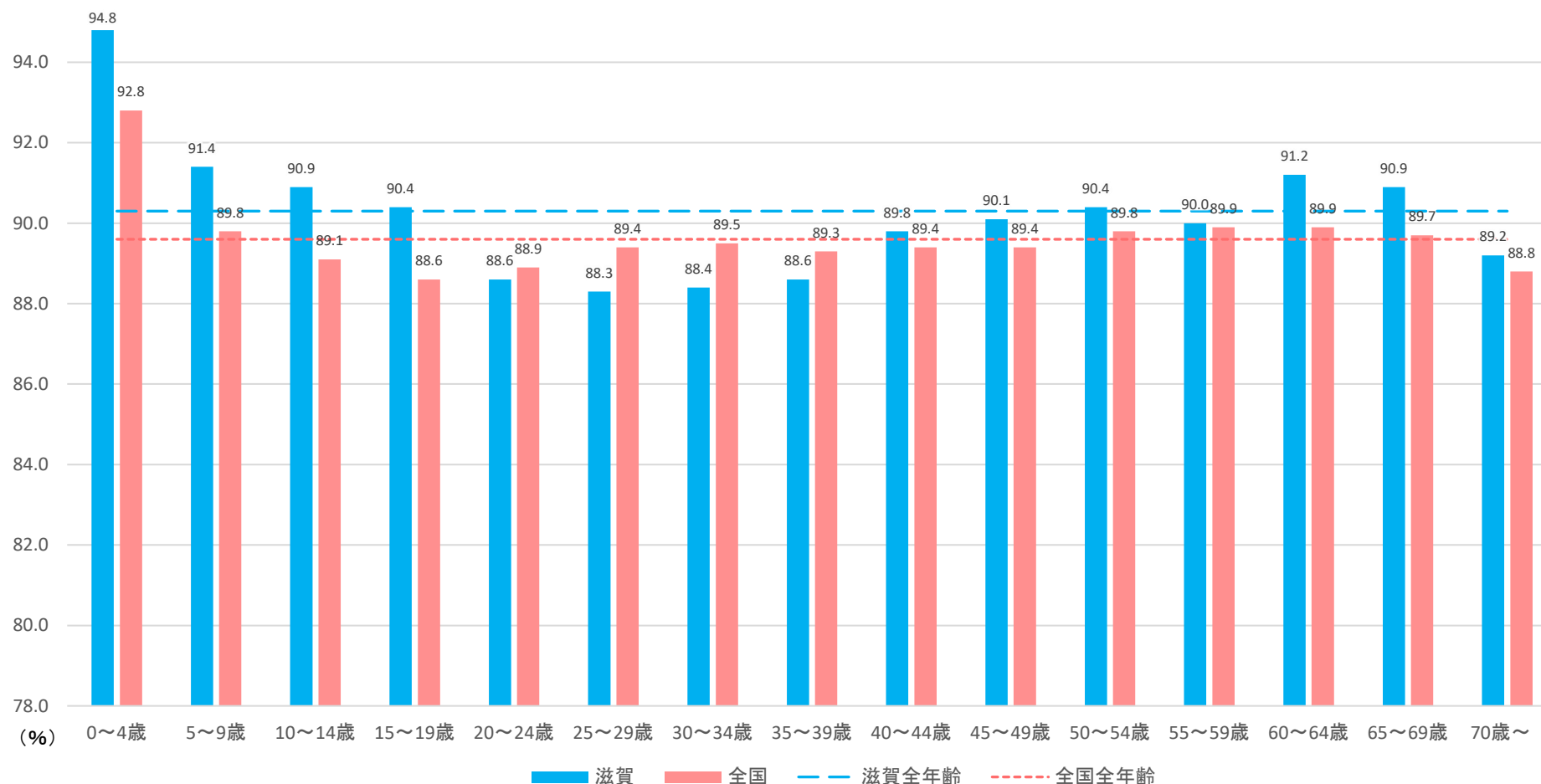
注3. $\frac{\text{〔後発医薬品の数量〕}}{\text{〔後発医薬品のある先発医薬品の数量〕} + \text{〔後発医薬品の数量〕}}$ で算出している。医薬品の区分は、厚生労働省「各先発医薬品の後発医薬品の有無に関する情報」による。

注4. 後発医薬品の収載月には、後発医薬品が初めて収載される先発医薬品があると、算出式の分母の対象となる先発医薬品が増えることにより、後発医薬品割合が低くなることもある。

年齢階級別 ジェネリック医薬品使用状況(数量ベース)(%)

医科・DPC・調剤・歯科

令和7年7月現在



注1. 協会けんぽ(一般分)の医科、DPC、歯科、調剤レセプトについて集計したものである。(ただし、電子レセプトに限る。)

なお、DPCレセプトについては、直接の診療報酬請求の対象としていないコーディングデータを集計対象としている。

注2. 「数量」とは、薬価基準告示上の規格単位ごとに数えたものをいう。

注3. 加入者の適用されている事業所所在地別に集計したもの。

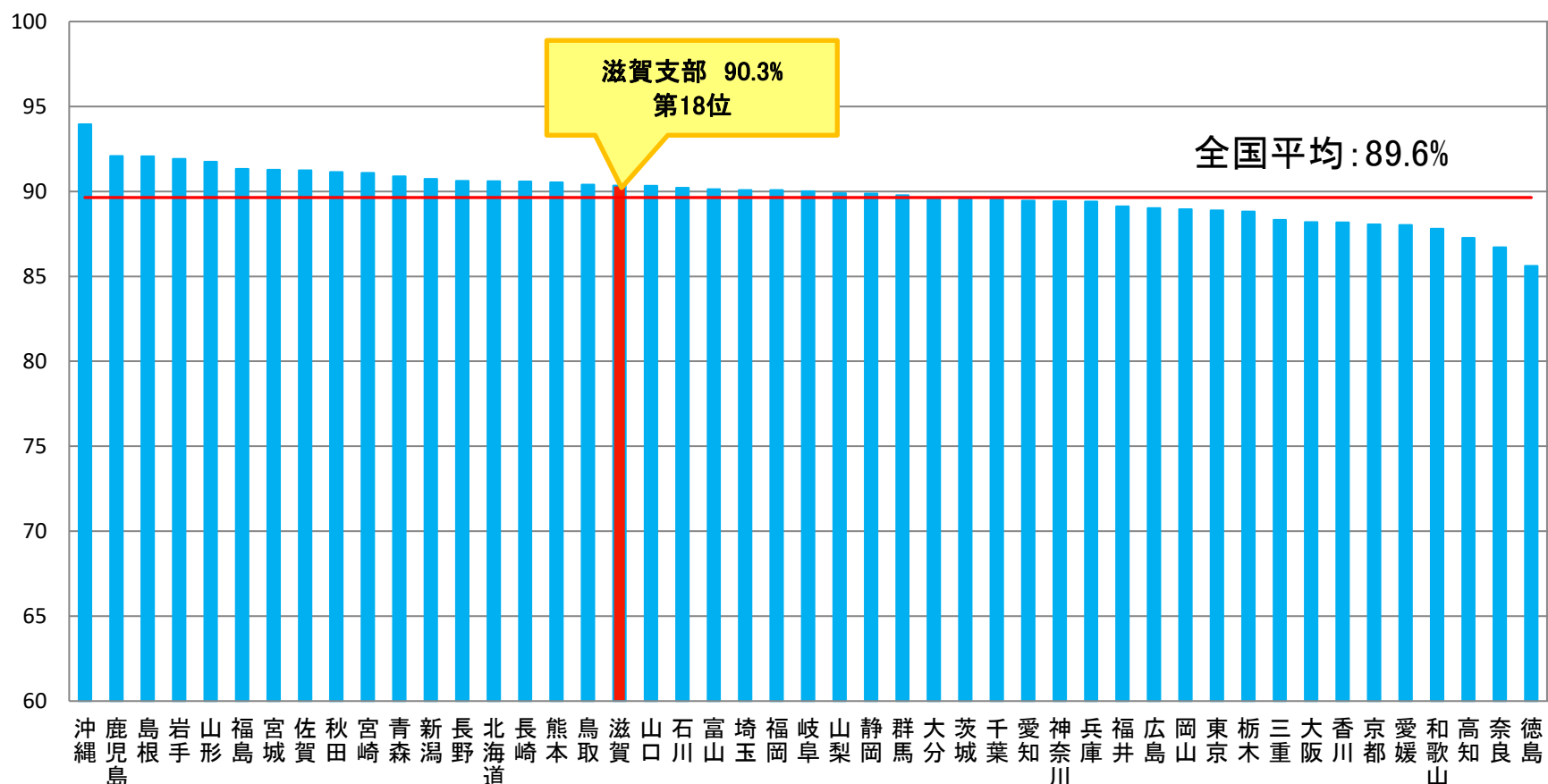
注4. $\text{〔後発医薬品の数量〕} / \{ \text{〔後発医薬品のある先発医薬品の数量〕} + \text{〔後発医薬品の数量〕} \}$ で算出している。医薬品の区分は、厚生労働省「各先発医薬品の後発医薬品の有無に関する情報」による。

協会けんぽ都道府県支部別 ジェネリック医薬品使用状況(%)

医科・DPC・調剤・歯科

令和7年7月現在

滋賀支部のジェネリック医薬品使用割合は前月と比べ横ばいです。



注1. 協会けんぽ(一般分)の医科、DPC、歯科、調剤レセプトについて集計したものである。(ただし、電子レセプトに限る。)

なお、DPCレセプトについては、直接の診療報酬請求の対象としていないコーディングデータを集計対象としている。

注2. 「数量」とは、薬価基準告示上の規格単位ごとに数えたものをいう。

注3. 加入者の適用されている事業所所在地別に集計したもの。

注4. $\frac{\text{〔後発医薬品の数量〕}}{\text{〔後発医薬品のある先発医薬品の数量〕} + \text{〔後発医薬品の数量〕}}$ で算出している。医薬品の区分は、厚生労働省「各先発医薬品の後発医薬品の有無に関する情報」による。