

# 滋賀支部の概況

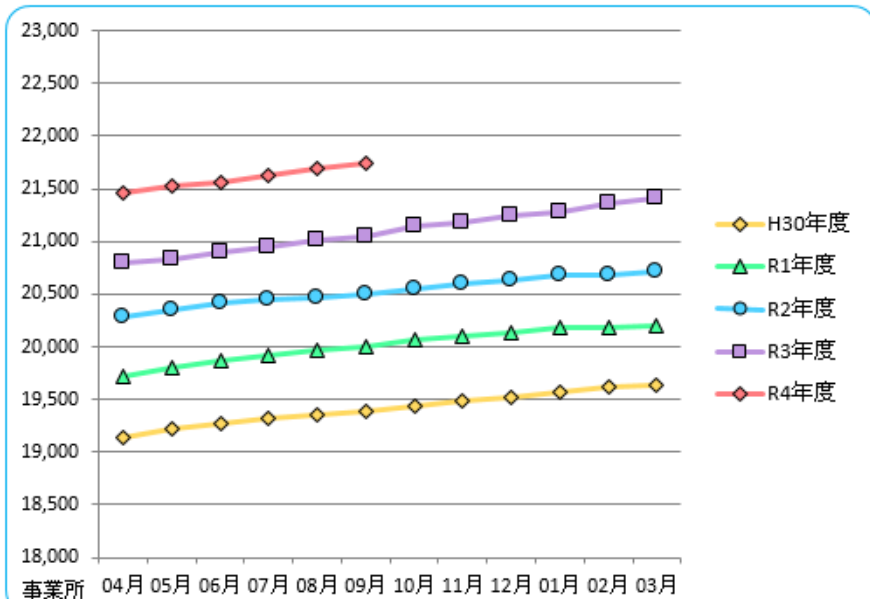
# 目次

① 適用事業所数	P1
② 加入者数（被保険者数＋被扶養者数）	P2
③ 被保険者数	P3
④ 被扶養者数	P4
⑤ 標準報酬月額	P5
⑥ 保険給付費の推移	P6
⑦ 保険給付費の内訳	P7
⑧ 現金給付件数・金額	P8
⑨ 各種現金給付の件数・金額の推移	
・療養費	P10
・高額療養費	P11
・傷病手当金	P12
・埋葬料（費）	P13
・出産育児一時金	P14
・出産手当金	P15
・一人当たり医療費	P16
・診療費 入院	P17
・診療費 入院外（外来）	P18
・診療費 歯科	P19
・薬剤支給	P20
⑩ ジェネリック医薬品の使用率	P21

# ① 適用事業所数

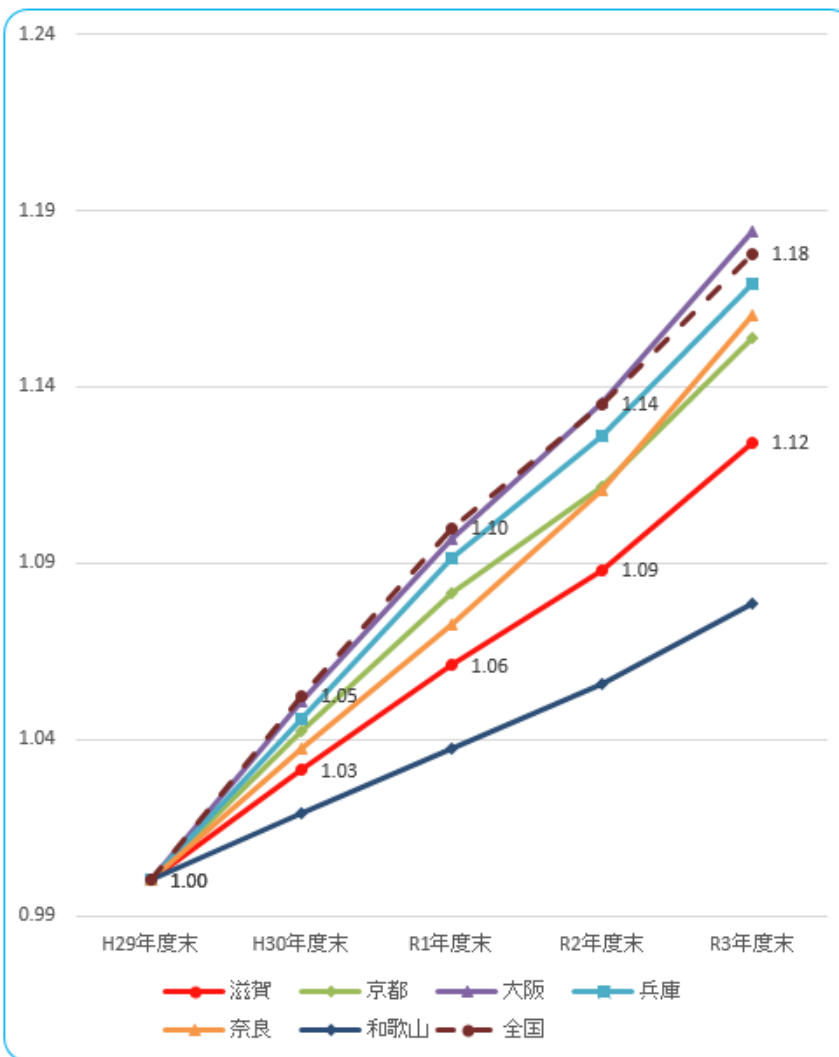
令和4年9月の滋賀支部適用事業所数は前年同月と比べ +687事業所、3.3%増です。

### 滋賀支部適用事業所数



滋賀	H30年度	R1年度	前年同月比	R2年度	前年同月比	R3年度	前年同月比	R4年度	前年同月比
04月	19,145	19,723	3.0%	20,279	2.8%	20,791	2.5%	21,464	3.2%
05月	19,216	19,802	3.0%	20,343	2.7%	20,832	2.4%	21,523	3.3%
06月	19,268	19,869	3.1%	20,409	2.7%	20,890	2.4%	21,566	3.2%
07月	19,322	19,924	3.1%	20,450	2.6%	20,953	2.5%	21,632	3.2%
08月	19,358	19,968	3.2%	20,469	2.5%	21,018	2.7%	21,686	3.2%
09月	19,388	20,005	3.2%	20,506	2.5%	21,050	2.7%	21,737	3.3%
10月	19,436	20,065	3.2%	20,555	2.4%	21,142	2.9%		
11月	19,482	20,105	3.2%	20,595	2.4%	21,180	2.8%		
12月	19,515	20,138	3.2%	20,633	2.5%	21,239	2.9%		
01月	19,576	20,184	3.1%	20,677	2.4%	21,280	2.9%		
02月	19,611	20,185	2.9%	20,683	2.5%	21,353	3.2%		
03月	19,631	20,197	2.9%	20,712	2.5%	21,403	3.3%		
平均	19,412	20,014	3.1%	20,526	2.6%	21,094	2.8%	21,601	2.4%

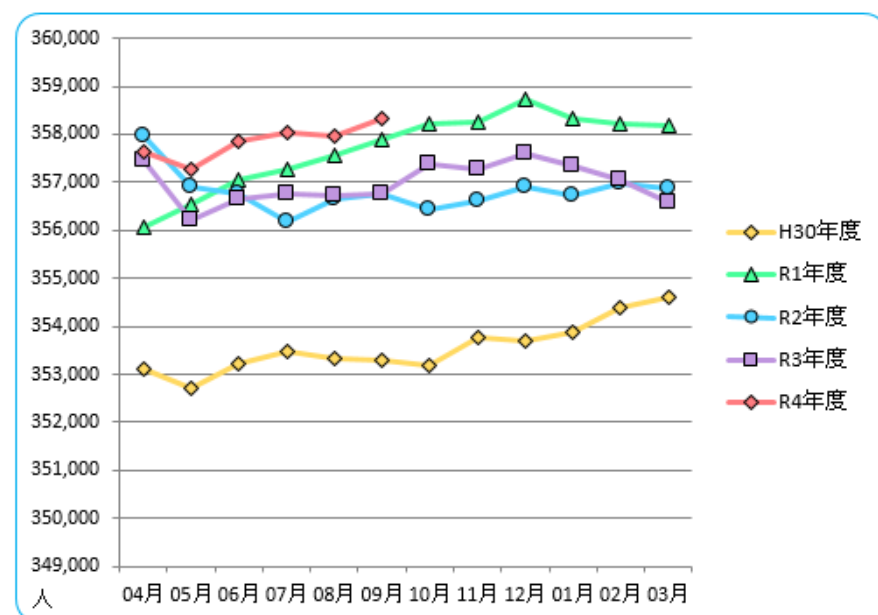
### 近畿地方 適用事業所数の伸びの推移 (平成29年度末=1.00)



## ② 加入者数（被保険者数＋被扶養者数）

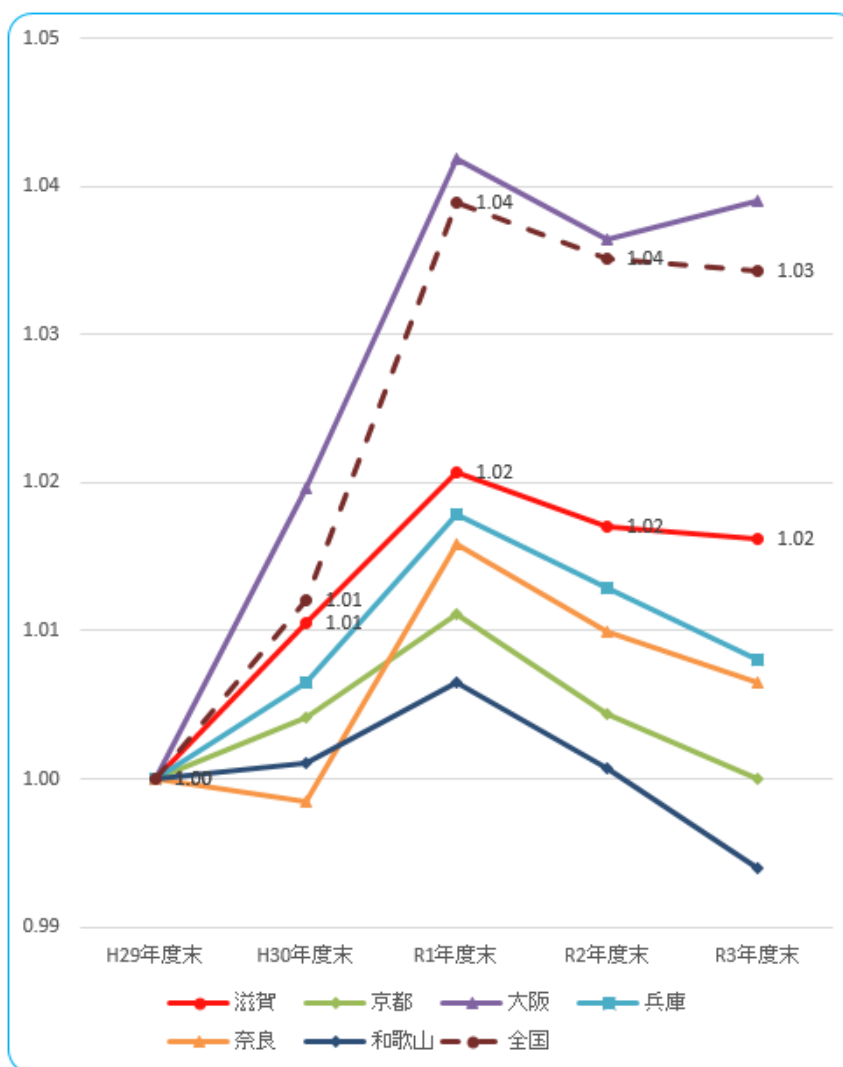
令和4年9月の滋賀支部加入者数は前年同月と比べ +1,581人、0.4%増です。

滋賀支部加入者数(被保険者数＋被扶養者数)



滋賀	H30年度	R1年度	前年同月比	R2年度	前年同月比	R3年度	前年同月比	R4年度	前年同月比
04月	353,123	356,069	0.8%	357,975	0.5%	357,442	-0.1%	357,617	0.0%
05月	352,699	356,535	1.1%	356,906	0.1%	356,201	-0.2%	357,255	0.3%
06月	353,232	357,068	1.1%	356,741	-0.1%	356,656	0.0%	357,839	0.3%
07月	353,488	357,271	1.1%	356,174	-0.3%	356,745	0.2%	358,041	0.4%
08月	353,341	357,565	1.2%	356,667	-0.3%	356,704	0.0%	357,954	0.4%
09月	353,292	357,898	1.3%	356,759	-0.3%	356,742	0.0%	358,323	0.4%
10月	353,180	358,221	1.4%	356,426	-0.5%	357,389	0.3%		
11月	353,778	358,250	1.3%	356,609	-0.5%	357,254	0.2%		
12月	353,685	358,725	1.4%	356,892	-0.5%	357,607	0.2%		
01月	353,891	358,314	1.2%	356,735	-0.4%	357,355	0.2%		
02月	354,378	358,230	1.1%	356,968	-0.4%	357,062	0.0%		
03月	354,621	358,167	1.0%	356,881	-0.4%	356,587	-0.1%		
平均	353,559	357,693	1.2%	356,811	-0.2%	356,979	0.0%	357,838	0.2%

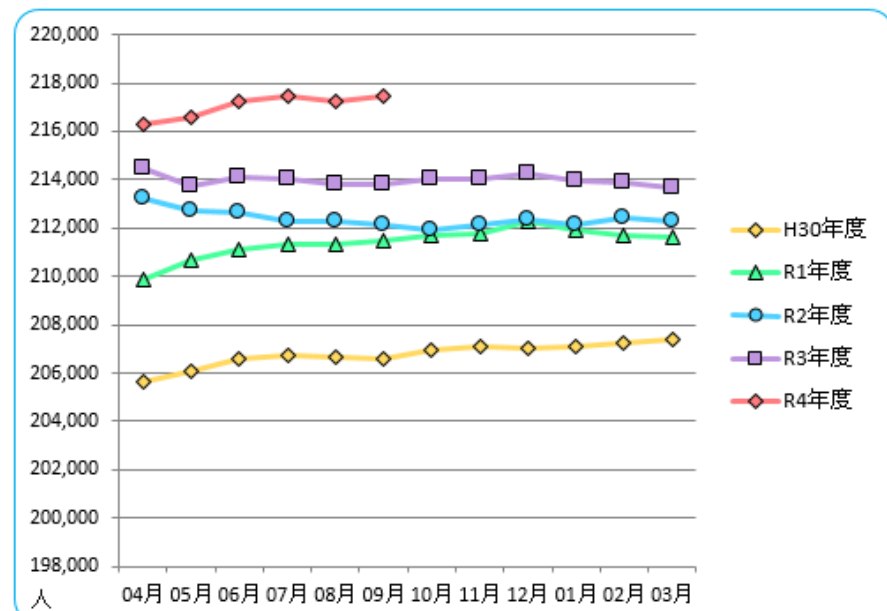
近畿地方 加入者数の伸びの推移  
(平成29年度末=1.00)



### ③ 被保険者数

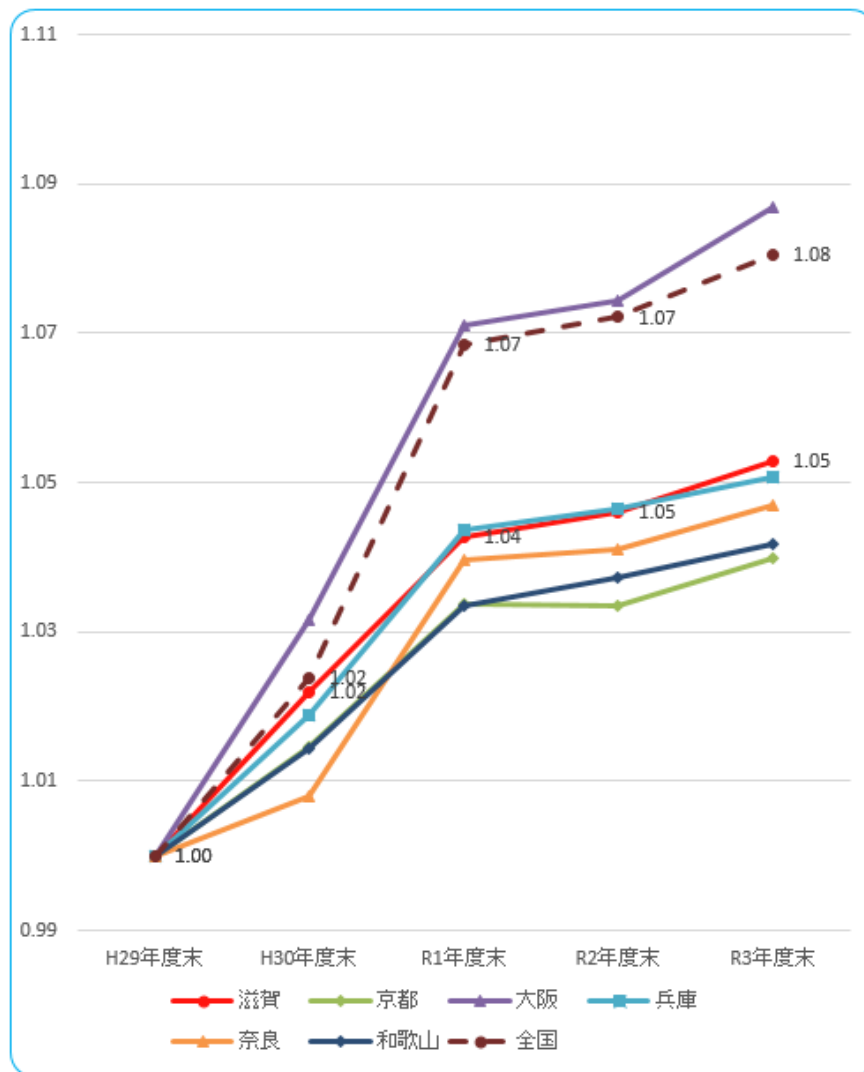
令和4年9月の滋賀支部被保険者数は前年同月と比べ +3,714人、1.7%増です。

滋賀支部被保険者数



滋賀	H30年度	R1年度	前年同月比	R2年度	前年同月比	R3年度	前年同月比	R4年度	前年同月比
04月	205,670	209,885	2.0%	213,232	1.6%	214,468	0.6%	216,265	0.8%
05月	206,095	210,706	2.2%	212,741	1.0%	213,714	0.5%	216,599	1.3%
06月	206,605	211,138	2.2%	212,635	0.7%	214,088	0.7%	217,231	1.5%
07月	206,710	211,297	2.2%	212,259	0.5%	214,049	0.8%	217,438	1.6%
08月	206,644	211,293	2.2%	212,280	0.5%	213,837	0.7%	217,262	1.6%
09月	206,585	211,456	2.4%	212,140	0.3%	213,777	0.8%	217,491	1.7%
10月	206,941	211,698	2.3%	211,941	0.1%	214,058	1.0%		
11月	207,110	211,798	2.3%	212,097	0.1%	214,012	0.9%		
12月	207,034	212,281	2.5%	212,334	0.0%	214,221	0.9%		
01月	207,130	211,915	2.3%	212,149	0.1%	213,967	0.9%		
02月	207,212	211,724	2.2%	212,387	0.3%	213,885	0.7%		
03月	207,361	211,598	2.0%	212,257	0.3%	213,645	0.7%		
平均	206,758	211,399	2.2%	212,371	0.5%	213,977	0.8%	217,048	1.4%

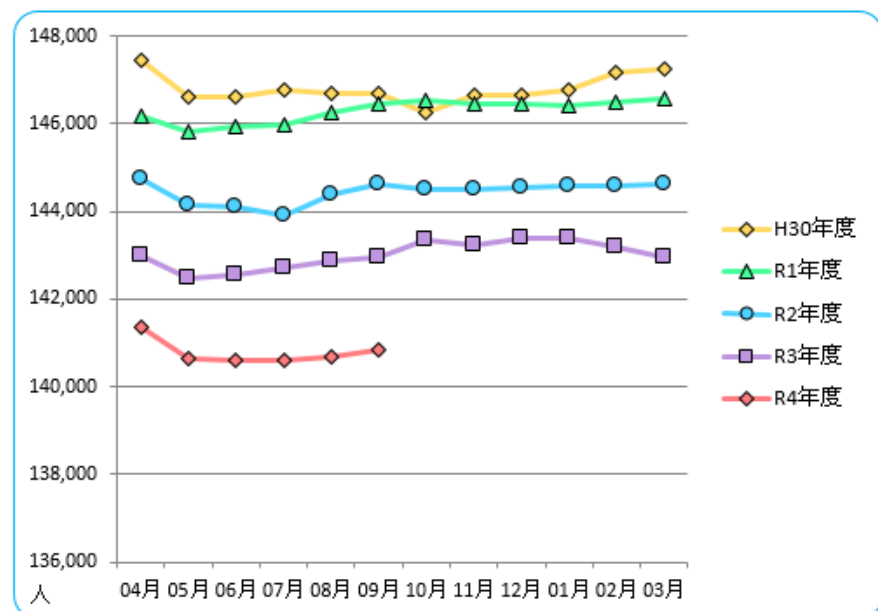
近畿地方 被保険者数の伸びの推移  
(平成29年度末=1.00)



## ④ 被扶養者数

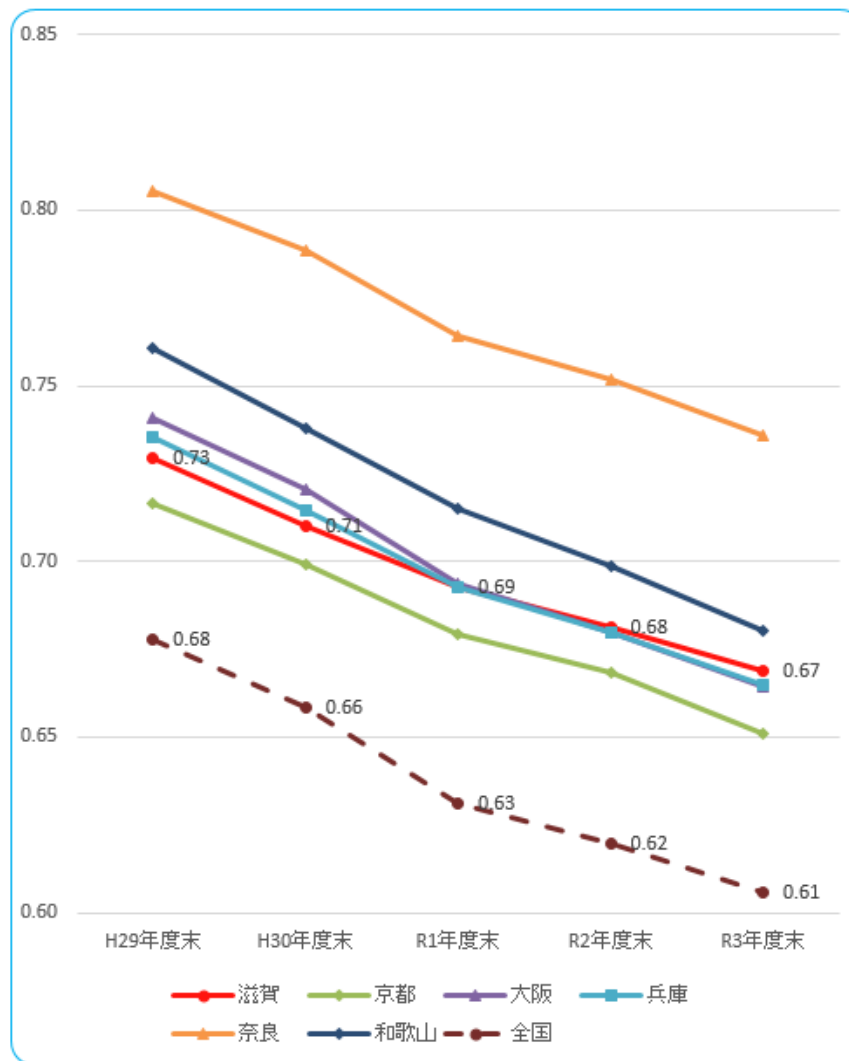
令和4年9月の滋賀支部被扶養者数は前年同月と比べ -2,133人、-1.5%の減です。

### 滋賀支部被扶養者数



滋賀	H30年度	R1年度	前年同月比	R2年度	前年同月比	R3年度	前年同月比	R4年度	前年同月比
04月	147,453	146,184	-0.9%	144,743	-1.0%	142,974	-1.2%	141,352	-1.1%
05月	146,604	145,829	-0.5%	144,165	-1.1%	142,487	-1.2%	140,656	-1.3%
06月	146,627	145,930	-0.5%	144,106	-1.2%	142,568	-1.1%	140,608	-1.4%
07月	146,778	145,974	-0.5%	143,915	-1.4%	142,696	-0.8%	140,603	-1.5%
08月	146,697	146,272	-0.3%	144,387	-1.3%	142,867	-1.1%	140,692	-1.5%
09月	146,707	146,442	-0.2%	144,619	-1.2%	142,965	-1.1%	140,832	-1.5%
10月	146,239	146,523	0.2%	144,485	-1.4%	143,331	-0.8%		
11月	146,668	146,452	-0.1%	144,512	-1.3%	143,242	-0.9%		
12月	146,651	146,444	-0.1%	144,558	-1.3%	143,386	-0.8%		
01月	146,761	146,399	-0.2%	144,586	-1.2%	143,388	-0.8%		
02月	147,166	146,506	-0.4%	144,581	-1.3%	143,177	-1.0%		
03月	147,260	146,569	-0.5%	144,624	-1.3%	142,942	-1.2%		
平均	146,801	146,294	-0.3%	144,440	-1.3%	143,002	-1.0%	140,791	-1.5%

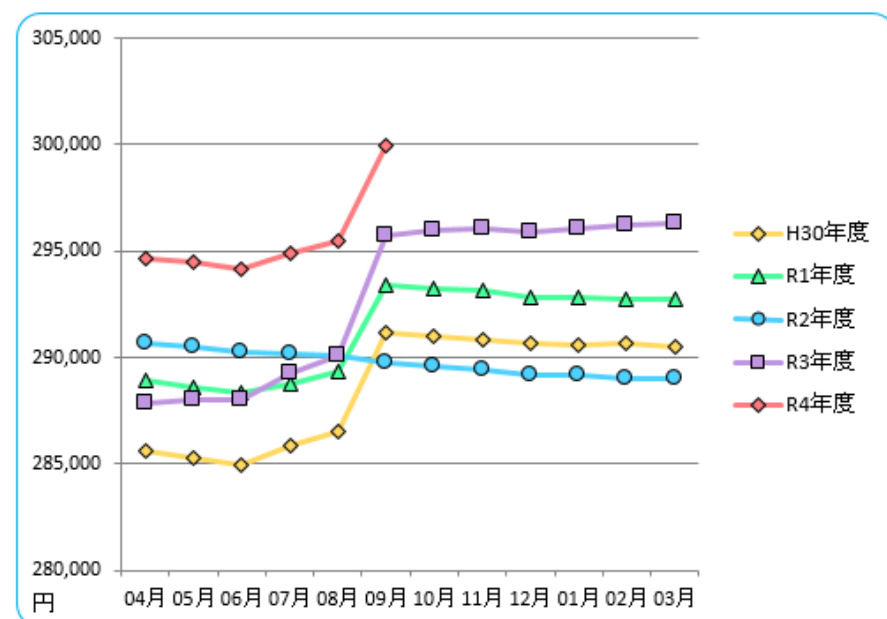
### 近畿地方 扶養率の推移



## ⑤ 標準報酬月額

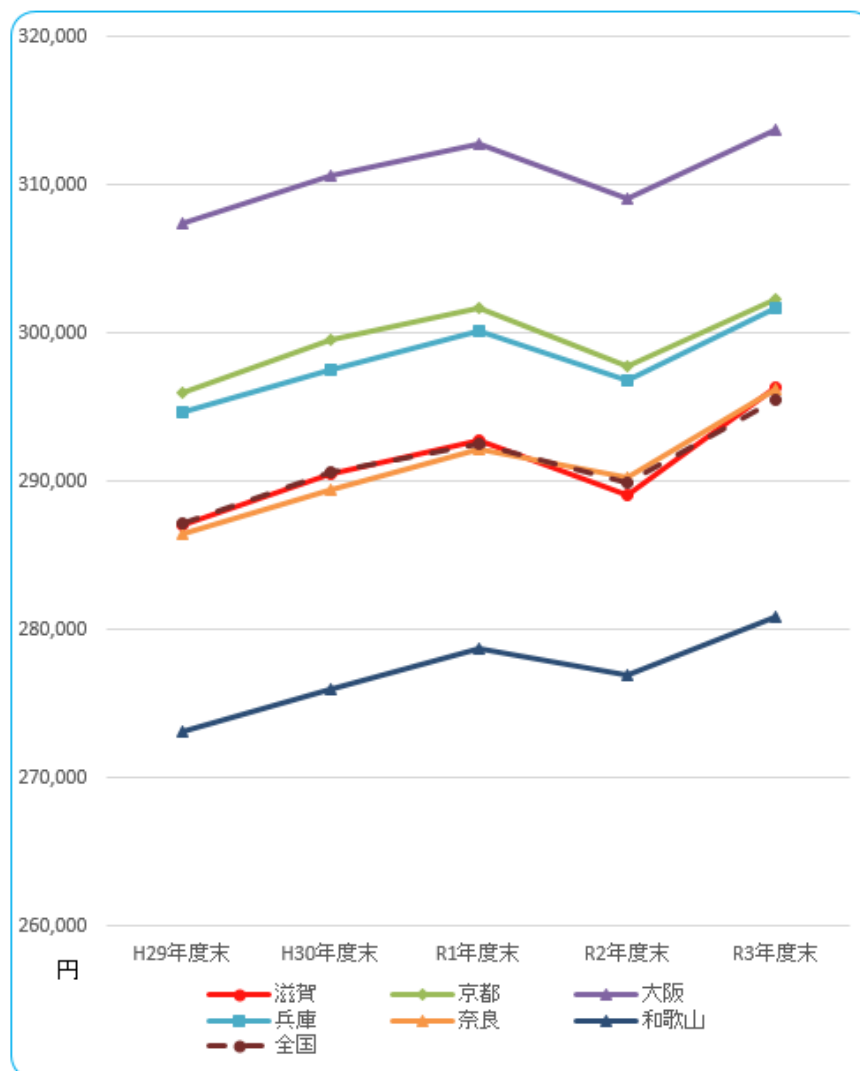
令和4年9月の滋賀支部標準報酬月額の平均は前年同月と比べ +4,267円、1.4%増です。  
全国と比較しますと滋賀支部は +217円となります。

### 滋賀支部平均標準報酬月額



滋賀	H30年度	R1年度	前年同月比	R2年度	前年同月比	R3年度	前年同月比	R4年度	前年同月比
04月	285,634	288,964	1.2%	290,677	0.6%	287,879	-1.0%	294,643	2.3%
05月	285,278	288,617	1.2%	290,525	0.7%	288,010	-0.9%	294,479	2.2%
06月	284,946	288,303	1.2%	290,264	0.7%	288,014	-0.8%	294,147	2.1%
07月	285,816	288,770	1.0%	290,156	0.5%	289,251	-0.3%	294,926	2.0%
08月	286,527	289,315	1.0%	290,111	0.3%	290,053	0.0%	295,488	1.9%
09月	291,161	293,381	0.8%	289,755	-1.2%	295,705	2.1%	299,972	1.4%
10月	290,993	293,254	0.8%	289,562	-1.3%	295,987	2.2%		
11月	290,800	293,167	0.8%	289,386	-1.3%	296,028	2.3%		
12月	290,652	292,824	0.7%	289,170	-1.2%	295,871	2.3%		
01月	290,571	292,822	0.8%	289,179	-1.2%	296,072	2.4%		
02月	290,662	292,780	0.7%	289,032	-1.3%	296,237	2.5%		
03月	290,462	292,733	0.8%	289,025	-1.3%	296,300	2.5%		
平均	288,625	291,244	0.9%	289,737	-0.5%	292,951	1.1%	295,609	0.9%

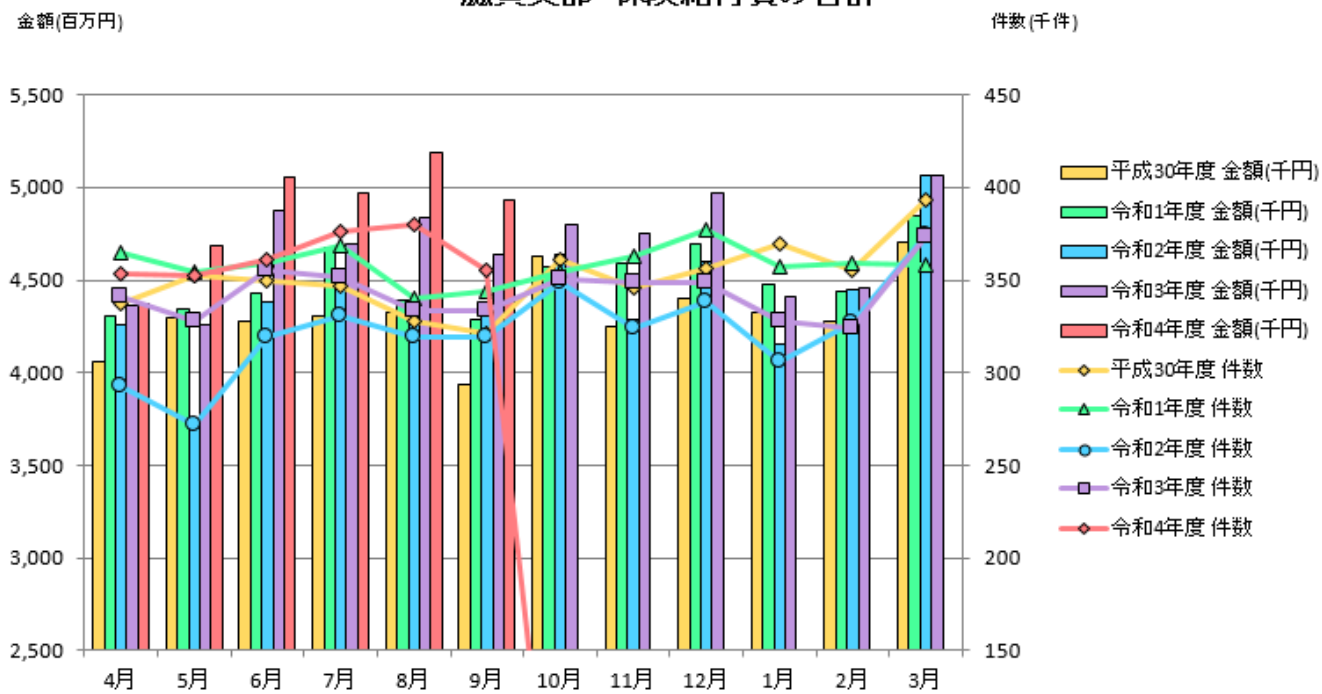
### 近畿地方 年度末平均標準報酬月額の推移



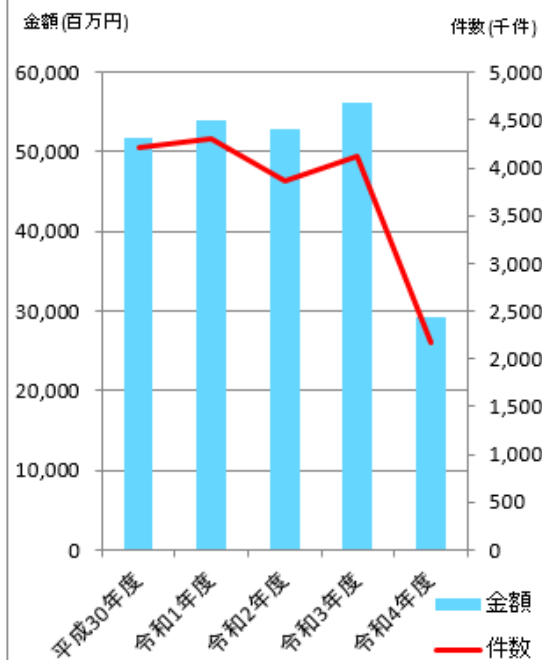
## ⑥ 保険給付費の推移

		4月	5月	6月	7月	8月	9月	10月	11月	12月	1月	2月	3月	合計
平成30年度	件数	337,076	351,951	349,833	346,295	327,777	320,999	361,326	345,610	356,637	369,762	355,178	393,228	4,215,672
	金額(千円)	4,056,162	4,300,631	4,278,443	4,303,669	4,328,275	3,937,076	4,628,875	4,252,377	4,396,861	4,320,669	4,278,428	4,704,008	51,785,474
令和1年度	件数	364,863	354,535	358,881	368,251	340,396	344,096	354,678	362,827	377,379	357,508	359,467	357,893	4,300,774
	金額(千円)	4,306,022	4,339,215	4,432,087	4,672,723	4,387,463	4,282,661	4,573,739	4,593,187	4,696,357	4,479,738	4,435,358	4,842,749	54,041,300
令和2年度	件数	292,960	271,903	318,785	331,051	319,187	319,327	349,088	324,225	338,393	305,433	326,443	374,019	3,870,814
	金額(千円)	4,255,147	3,755,824	4,379,254	4,485,925	4,384,355	4,317,960	4,635,109	4,290,592	4,600,387	4,155,325	4,445,019	5,061,122	52,766,020
令和3年度	件数	340,888	328,063	355,327	351,862	333,899	333,573	350,673	348,708	348,346	327,910	324,227	373,524	4,117,000
	金額(千円)	4,364,094	4,260,222	4,878,256	4,691,195	4,837,925	4,634,723	4,795,619	4,754,094	4,967,682	4,410,884	4,460,860	5,069,505	56,125,060
令和4年度	件数	353,628	352,277	361,223	376,136	380,231	355,562	0	0	0	0	0	0	2,179,057
	金額(千円)	4,373,012	4,688,188	5,059,032	4,973,274	5,187,160	4,930,288	0	0	0	0	0	0	29,210,954

### 滋賀支部 保険給付費の合計



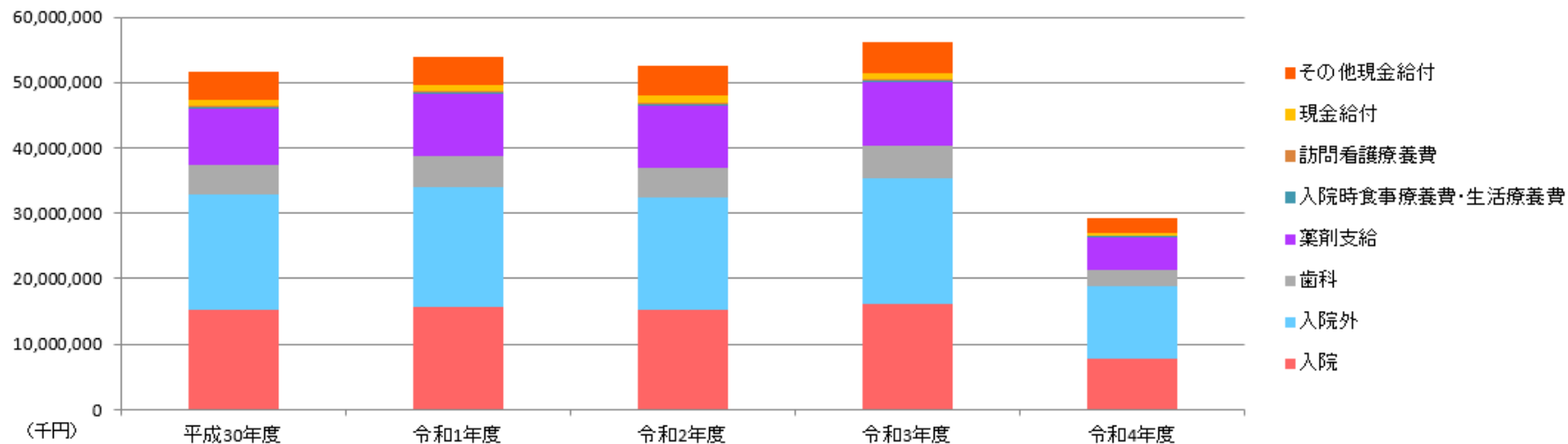
### 滋賀支部 保険給付費合計 【年度推移】





## ⑦ 保険給付費の内訳（千円）

		平成30年度	令和1年度	令和2年度	令和3年度	令和4年度
保険給付費		51,668,674	53,902,558	52,547,647	56,125,060	29,210,954
医療給付費		47,431,241	49,716,225	47,929,809	51,471,245	26,993,802
診療費	入院	15,238,287	15,695,753	15,190,791	16,031,284	7,884,242
	入院外	17,630,071	18,415,446	17,137,051	19,290,140	10,869,282
	歯科	4,532,963	4,717,100	4,716,341	4,950,671	2,533,971
薬剤支給		8,681,187	9,507,195	9,483,500	9,872,456	5,096,879
入院時食事療養費・生活療養費		160,779	149,648	142,505	140,516	69,712
訪問看護療養費		148,786	171,939	187,248	213,773	114,123
現金給付	療養費	630,799	662,835	646,597	677,341	323,392
	移送費	0	0	100	0	0
	高額療養費	247,909	227,506	224,505	153,409	43,383
	世帯合算高額療養費	160,460	168,803	201,171	141,655	58,817
その他現金給付		4,237,433	4,186,333	4,617,838	4,653,814	2,217,152
傷病手当金		1,834,045	2,024,778	2,207,108	2,411,211	1,322,071
埋葬料(費)		16,550	18,397	15,663	14,859	7,110
出産育児一時金		1,621,372	1,437,348	1,564,244	1,390,020	533,728
出産手当金		765,466	705,810	830,823	837,725	354,243



※ 端数処理等のため、合計金額が合わない場合があります。

※ 入院時食事療養費・生活療養費は標準負担差額支給分を除きます。

※ 数値には健康保険法第3条第2項被保険者(日雇特別被保険者)に係る分は含まれていません。

## ⑧ 現金給付件数・金額

	平成30年度		令和元年度		令和2年度		令和3年度		令和4年度（9月現在）		
	件数	金額(千円)	件数	金額(千円)	件数	金額(千円)	件数	金額(千円)	件数	金額(千円)	
保険給付費	4,215,672	51,785,474	4,300,774	54,041,300	3,870,814	52,766,020	4,116,993	56,124,929	2,179,057	29,210,954	
医療給付費	4,198,993	47,580,357	4,043,466	49,770,736	3,852,762	48,205,657	4,125,843	51,471,115	2,167,038	26,993,802	
診療費	入院	33,949	15,381,634	33,949	15,772,418	30,778	15,184,982	31,337	16,031,284	15,708	7,884,242
	入院外	2,133,923	17,623,586	2,153,851	18,350,515	1,915,094	17,325,656	2,039,698	19,290,140	1,095,027	10,869,282
	歯科	578,195	4,557,059	602,800	4,719,540	562,871	4,737,358	594,358	4,950,671	303,595	2,533,971
薬剤支給	1,305,116	8,675,106	1,337,000	9,526,366	1,195,483	9,561,220	1,274,375	9,872,456	675,259	5,096,879	
入院時食事療養費・生活療養費	30,578	154,134	30,640	150,328	27,377	141,941	28,310	140,386	14,160	69,712	
訪問看護療養費	2,987	149,397	3,649	172,966	3,834	191,011	4,204	213,773	2,304	114,123	
現金給付	療養費	136,939	632,729	143,454	662,256	135,731	647,958	145,973	677,341	72,129	323,392
	移送費	0	0	0	0	2	100	0	0	0	0
	高額療養費	2,793	247,439	2,560	233,972	2,183	222,194	2,004	153,409	590	43,383
	世帯合算高額療養費	536	159,272	561	182,375	491	193,236	5,584	141,655	2,422	58,817
その他現金給付	16,123	4,205,117	16,795	4,270,564	18,052	4,560,364	19,460	4,653,814	12,019	2,217,152	
傷病手当金	10,238	1,834,563	11,276	2,079,416	12,218	2,201,780	13,909	2,411,211	9,793	1,322,071	
埋葬料（費）	328	16,262	375	18,685	326	16,163	299	14,859	144	7,110	
出産育児一時金	3,762	1,578,888	3,489	1,464,196	3,611	1,515,152	3,313	1,390,020	1,272	533,728	
出産手当金	1,822	775,404	1,655	708,267	1,897	827,268	1,939	837,725	810	354,243	

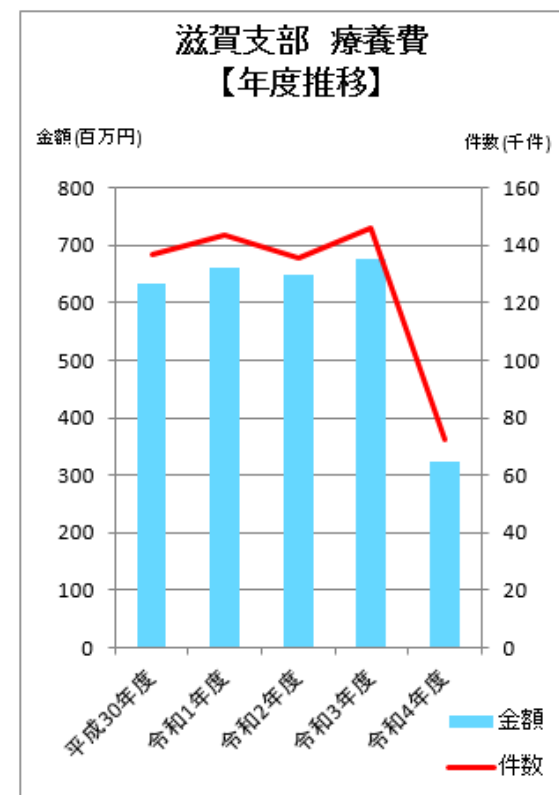
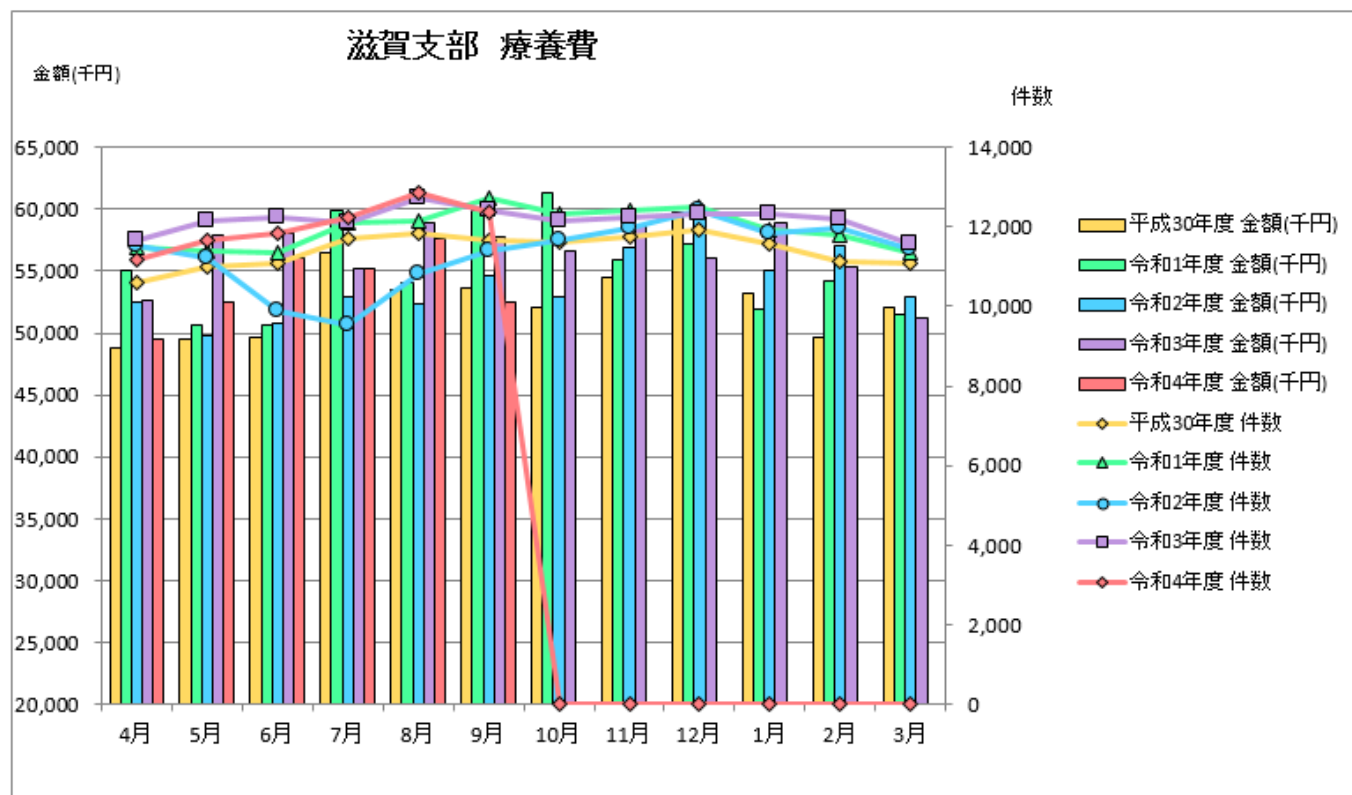
## ⑧ 現金給付件数・金額

		令和4年6月		令和4年7月		令和4年8月		令和4年9月	
		件数	金額(千円)	件数	金額(千円)	件数	金額(千円)	件数	金額(千円)
保険給付費		361,223	5,059,032	376,136	4,973,274	380,231	5,187,160	355,559	4,930,245
医療給付費		361,393	4,543,912	376,829	4,623,395	381,147	4,909,622	355,420	4,552,480
診療費	入院	2,789	1,402,562	2,610	1,294,251	2,754	1,394,870	2,637	1,412,804
	入院外	179,576	1,766,432	189,832	1,928,122	194,693	2,092,862	177,846	1,776,903
	歯科	53,072	441,979	53,000	444,487	49,642	410,589	49,230	415,222
薬剤支給		110,639	826,842	115,867	851,704	117,815	905,958	110,314	853,055
入院時食事療養費・生活療養費		2,517	12,187	2,389	11,615	2,476	11,477	2,355	12,403
訪問看護療養費		398	19,587	405	20,779	362	18,540	407	20,447
現金給付	療養費	11,839	56,055	12,216	55,178	12,843	57,595	12,388	52,545
	移送費	0	0	0	0	0	0	0	0
	高額療養費	116	8,208	96	7,746	101	6,458	54	3,757
	世帯合算高額療養費	447	10,061	414	9,513	461	11,274	189	5,342
その他現金給付		2,347	515,119	1,696	349,879	1,560	277,538	2,494	377,766
傷病手当金		1,696	250,676	1,300	187,249	1,387	212,166	2,158	239,428
埋葬料（費）		28	1,400	26	1,300	26	1,270	13	590
出産育児一時金		490	205,604	220	92,316	2	828	197	82,668
出産手当金		133	57,439	150	69,014	145	63,274	126	55,080

# ⑨ 各種現金給付の件数・金額の推移

## 滋賀支部 療養費の推移

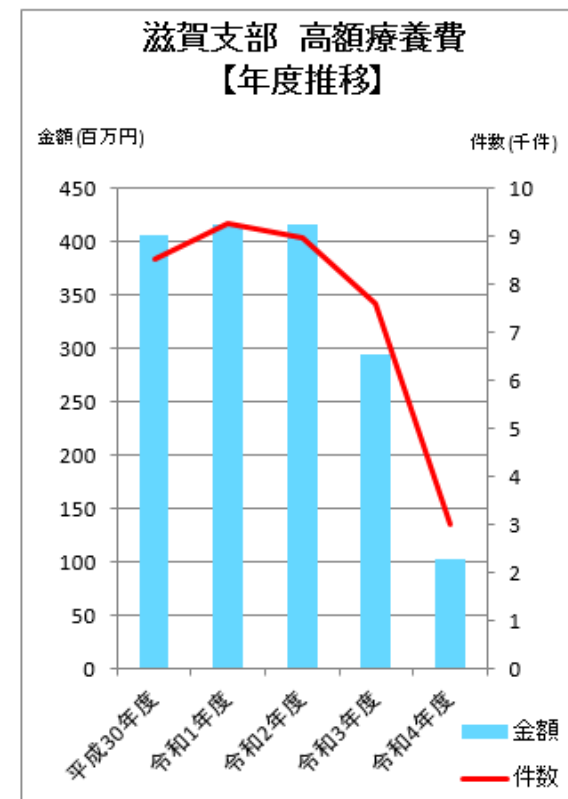
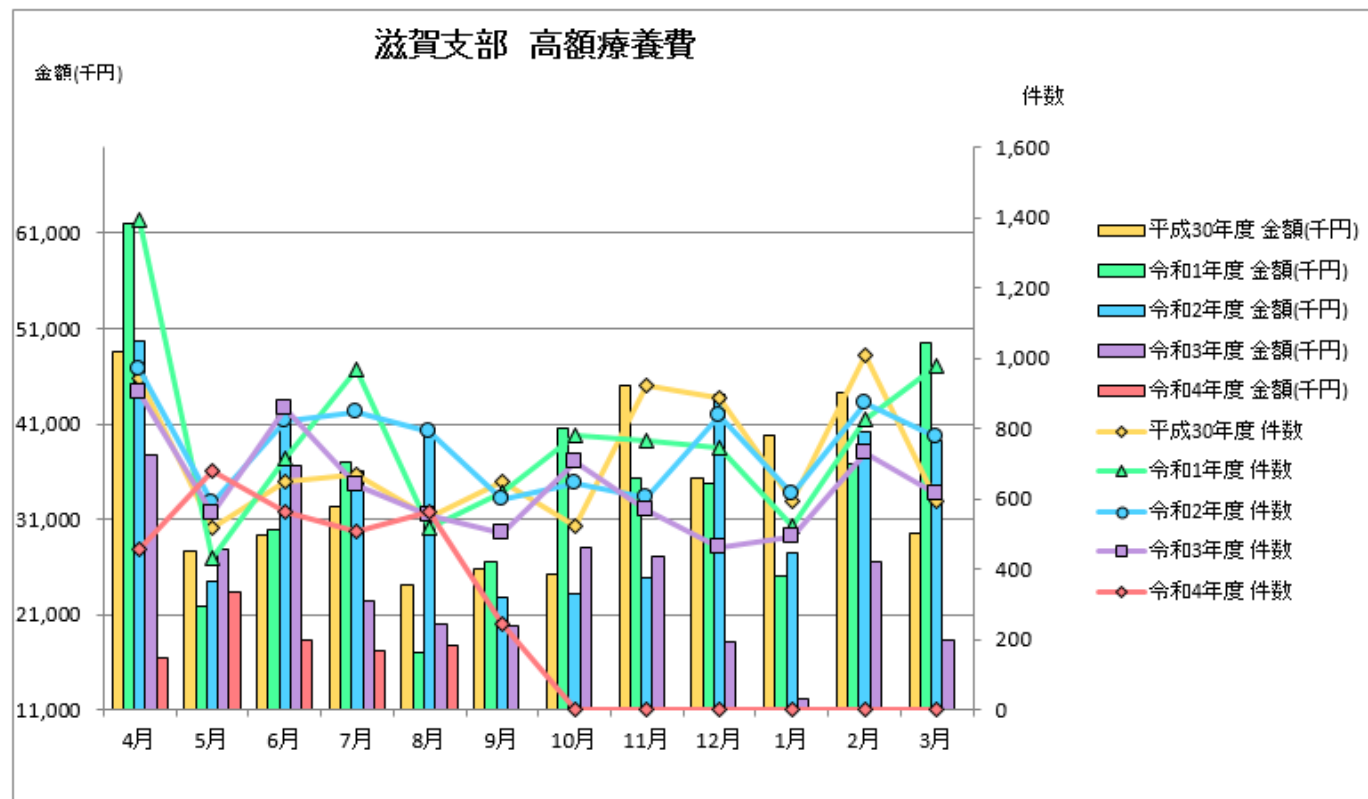
		4月	5月	6月	7月	8月	9月	10月	11月	12月	1月	2月	3月	合計
平成30年度	件数	10,590	10,975	11,083	11,704	11,821	11,673	11,621	11,740	11,918	11,588	11,150	11,076	136,939
	金額(千円)	48,815	49,484	49,604	56,477	53,496	53,644	52,023	54,496	59,704	53,249	49,645	52,091	632,729
令和1年度	件数	11,496	11,409	11,349	12,090	12,135	12,725	12,305	12,394	12,504	11,914	11,772	11,361	143,454
	金額(千円)	55,023	50,652	50,637	59,965	54,006	59,922	61,392	55,891	57,181	51,936	54,140	51,512	662,256
令和2年度	件数	11,530	11,211	9,903	9,548	10,836	11,401	11,640	11,971	12,423	11,859	11,972	11,437	135,731
	金額(千円)	52,495	49,831	50,733	52,950	52,360	54,629	52,960	56,893	60,085	55,106	57,043	52,873	647,958
令和3年度	件数	11,665	12,146	12,255	12,094	12,706	12,405	12,139	12,219	12,310	12,304	12,174	11,556	145,973
	金額(千円)	52,597	57,845	58,117	55,207	58,849	57,769	56,663	58,668	56,030	58,966	55,357	51,273	677,341
令和4年度	件数	11,161	11,682	11,839	12,216	12,843	12,388	0	0	0	0	0	0	72,129
	金額(千円)	49,501	52,517	56,055	55,178	57,595	52,545	0	0	0	0	0	0	323,392



# ⑨ 各種現金給付の件数・金額の推移

## 滋賀支部 高額療養費の推移

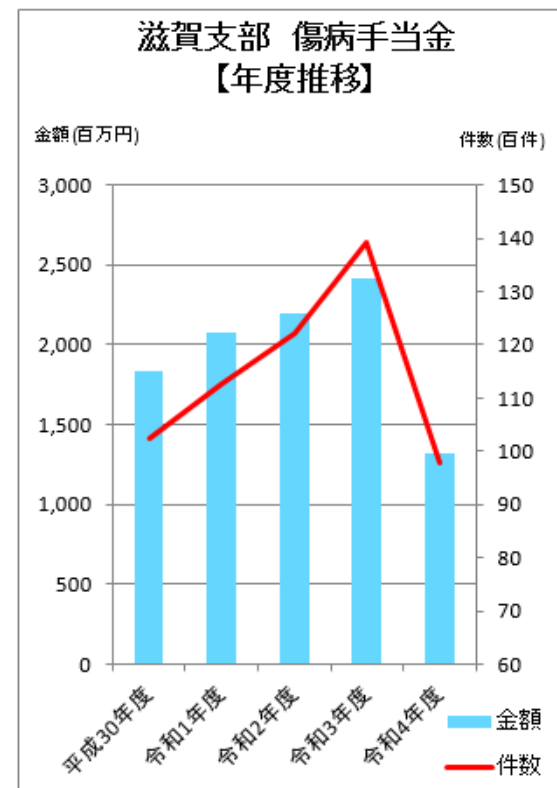
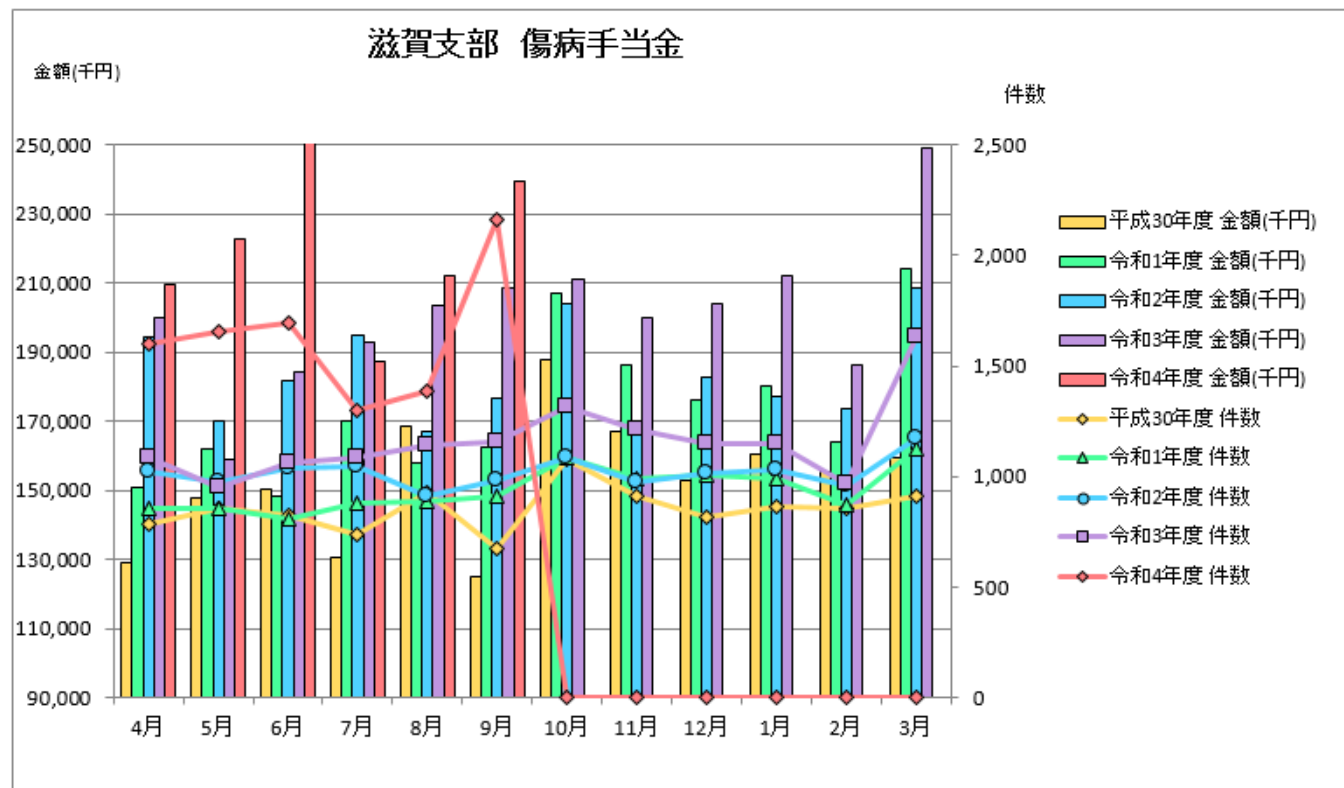
		4月	5月	6月	7月	8月	9月	10月	11月	12月	1月	2月	3月	合計	
平成30年度	件数	944	517	650	672	548	647	523	922	886	592	1,010	596	8,507	
	金額(千円)	48,475	27,589	29,408	32,335	24,083	25,772	25,217	44,984	35,320	39,786	44,273	29,469	406,711	
令和1年度	件数	1,392	434	717	966	516	617	782	782	765	747	522	827	978	9,263
	金額(千円)	62,094	21,888	29,883	37,049	17,082	26,532	40,493	35,307	34,701	24,978	36,833	49,507	416,347	
令和2年度	件数	968	586	823	848	789	597	644	605	836	612	873	778	8,959	
	金額(千円)	49,675	24,511	43,092	36,017	40,449	22,713	23,247	24,870	44,007	27,490	40,096	39,261	415,430	
令和3年度	件数	902	559	857	637	553	504	703	570	461	494	732	616	7,588	
	金額(千円)	37,805	27,777	36,698	22,476	20,086	19,908	28,006	27,172	18,167	12,159	26,463	18,348	295,064	
令和4年度	件数	455	679	563	510	562	243	0	0	0	0	0	0	3,012	
	金額(千円)	16,488	23,354	18,269	17,259	17,732	9,099	0	0	0	0	0	0	102,201	



# ⑨ 各種現金給付の件数・金額の推移

## 滋賀支部 傷病手当金の推移

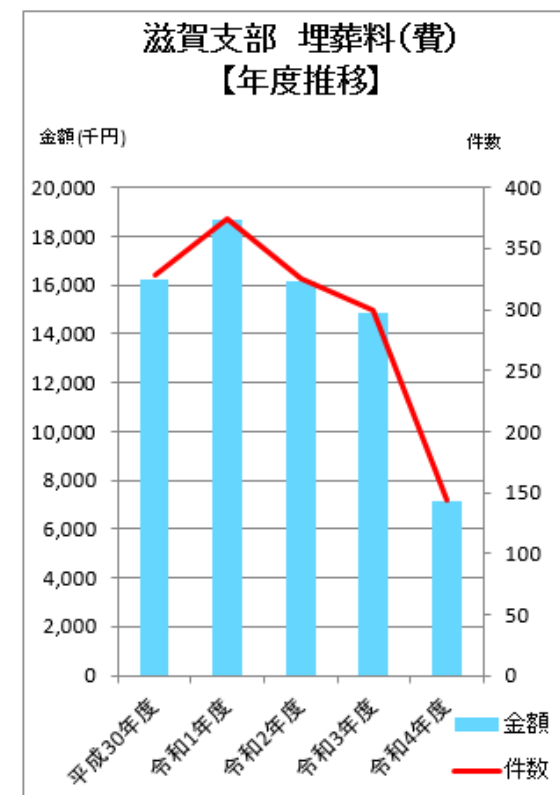
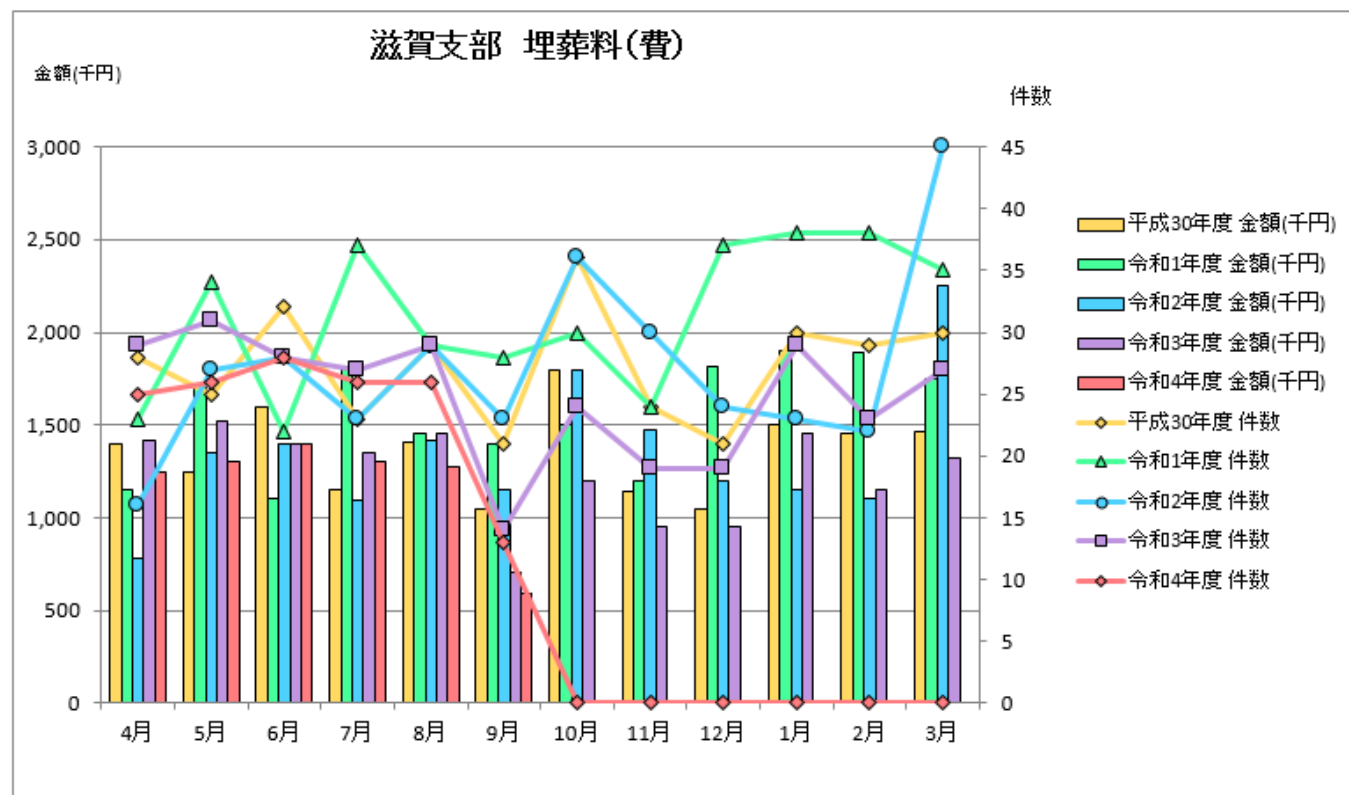
		4月	5月	6月	7月	8月	9月	10月	11月	12月	1月	2月	3月	合計
平成30年度	件数	784	855	822	741	928	675	1,077	908	814	865	854	915	10,238
	金額(千円)	129,248	147,741	150,374	130,649	168,559	125,000	187,910	166,819	152,978	160,651	155,272	159,361	1,834,563
令和1年度	件数	859	858	811	879	887	911	1,086	990	1,003	989	875	1,128	11,276
	金額(千円)	151,039	162,031	148,101	170,057	157,933	162,353	207,184	186,231	176,207	180,212	164,069	213,999	2,079,416
令和2年度	件数	1,024	975	1,042	1,048	909	980	1,089	977	1,018	1,027	960	1,169	12,218
	金額(千円)	194,468	170,170	181,958	194,889	167,235	176,555	204,122	169,745	182,930	177,169	173,868	208,671	2,201,780
令和3年度	件数	1,088	948	1,061	1,082	1,142	1,157	1,315	1,214	1,150	1,151	970	1,631	13,909
	金額(千円)	200,228	159,222	184,275	192,646	203,325	208,508	211,345	200,195	203,801	212,251	186,542	248,872	2,411,211
令和4年度	件数	1,600	1,652	1,696	1,300	1,387	2,158	0	0	0	0	0	0	9,793
	金額(千円)	209,777	222,776	250,676	187,249	212,166	239,428	0	0	0	0	0	0	1,322,071



# ⑨ 各種現金給付の件数・金額の推移

## 滋賀支部 埋葬料(費)の推移

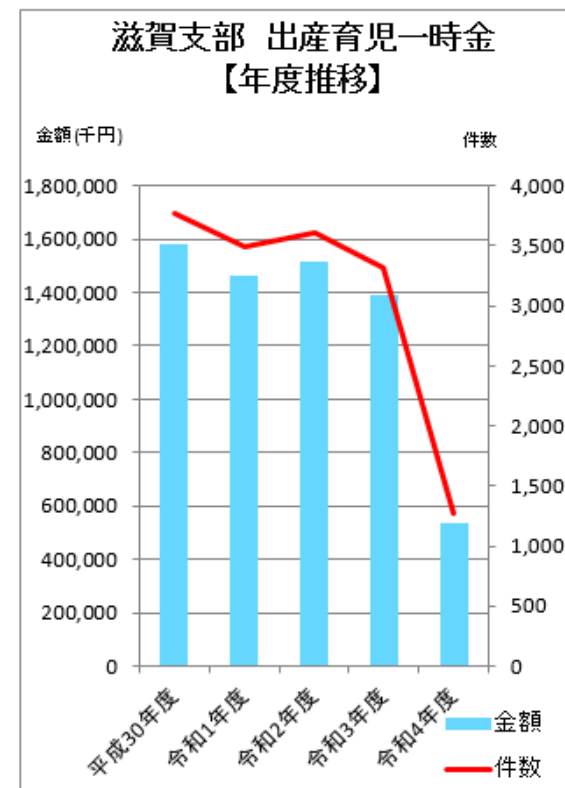
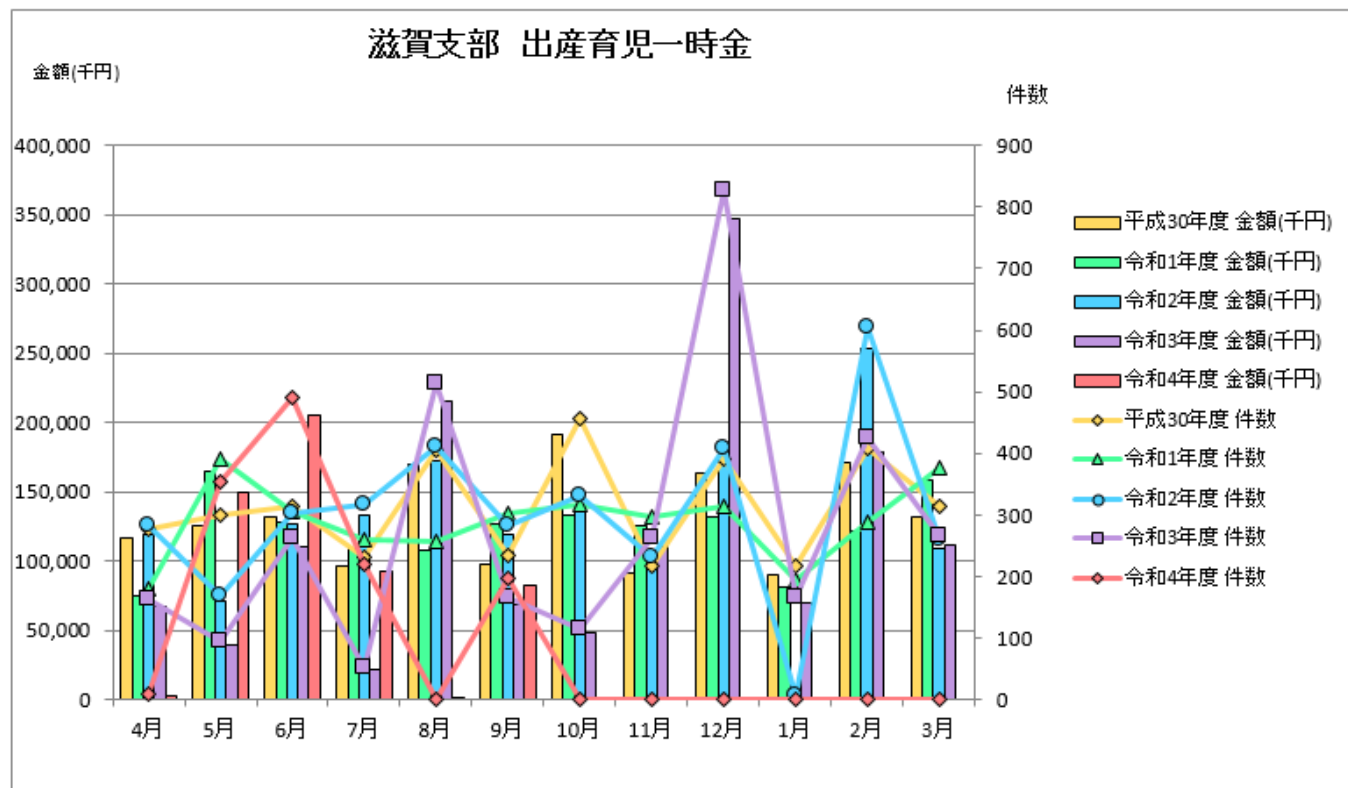
		4月	5月	6月	7月	8月	9月	10月	11月	12月	1月	2月	3月	合計
平成30年度	件数	28	25	32	23	29	21	36	24	21	30	29	30	328
	金額(千円)	1,400	1,250	1,600	1,150	1,410	1,050	1,800	1,140	1,050	1,500	1,450	1,462	16,262
令和1年度	件数	23	34	22	37	29	28	30	24	37	38	38	35	375
	金額(千円)	1,150	1,700	1,100	1,820	1,450	1,400	1,500	1,200	1,820	1,900	1,895	1,750	18,685
令和2年度	件数	16	27	28	23	29	23	36	30	24	23	22	45	326
	金額(千円)	783	1,350	1,400	1,090	1,420	1,150	1,800	1,470	1,200	1,150	1,100	2,250	16,163
令和3年度	件数	29	31	28	27	29	14	24	19	19	29	23	27	299
	金額(千円)	1,420	1,519	1,400	1,350	1,450	700	1,200	950	950	1,450	1,150	1,320	14,859
令和4年度	件数	25	26	28	26	26	13	0	0	0	0	0	0	144
	金額(千円)	1,250	1,300	1,400	1,300	1,270	590	0	0	0	0	0	0	7,110



# ⑨ 各種現金給付の件数・金額の推移

## 滋賀支部 出産育児一時金の推移

		4月	5月	6月	7月	8月	9月	10月	11月	12月	1月	2月	3月	合計
平成30年度	件数	278	299	313	230	405	233	456	218	391	216	409	314	3,762
	金額(千円)	116,648	125,500	131,316	96,568	170,004	97,812	191,408	91,512	164,108	90,576	171,652	131,784	1,578,888
令和1年度	件数	180	392	304	260	258	303	317	298	315	195	289	378	3,489
	金額(千円)	75,504	164,384	127,584	109,136	108,312	127,180	133,076	125,096	132,156	81,836	121,300	158,632	1,464,196
令和2年度	件数	284	169	303	318	411	284	330	231	409	7	604	261	3,611
	金額(千円)	119,216	70,884	127,116	133,432	172,492	119,184	138,440	96,956	171,684	2,844	253,364	109,540	1,515,152
令和3年度	件数	162	95	263	53	513	165	114	264	826	167	425	266	3,313
	金額(千円)	68,008	39,884	110,316	22,228	215,204	69,156	47,832	110,736	346,664	70,060	178,328	111,604	1,390,020
令和4年度	件数	8	355	490	220	2	197	0	0	0	0	0	0	1,272
	金額(千円)	3,284	149,028	205,604	92,316	828	82,668	0	0	0	0	0	0	533,728

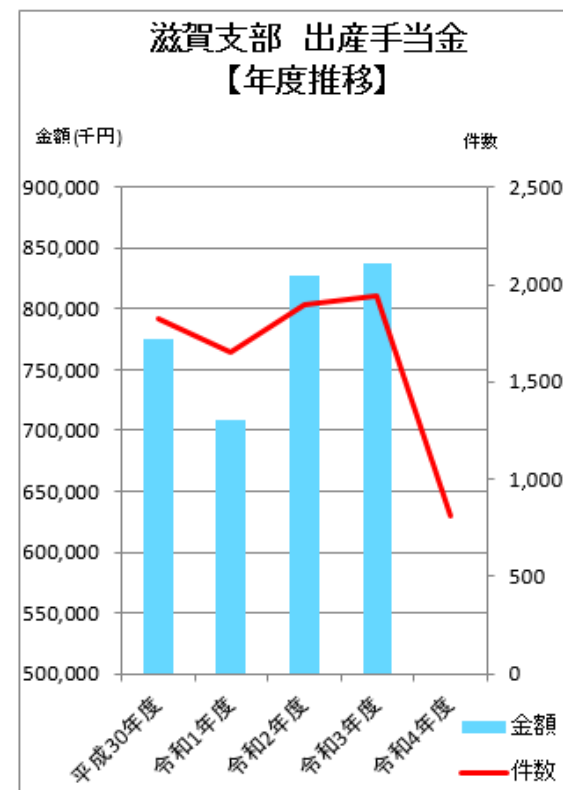
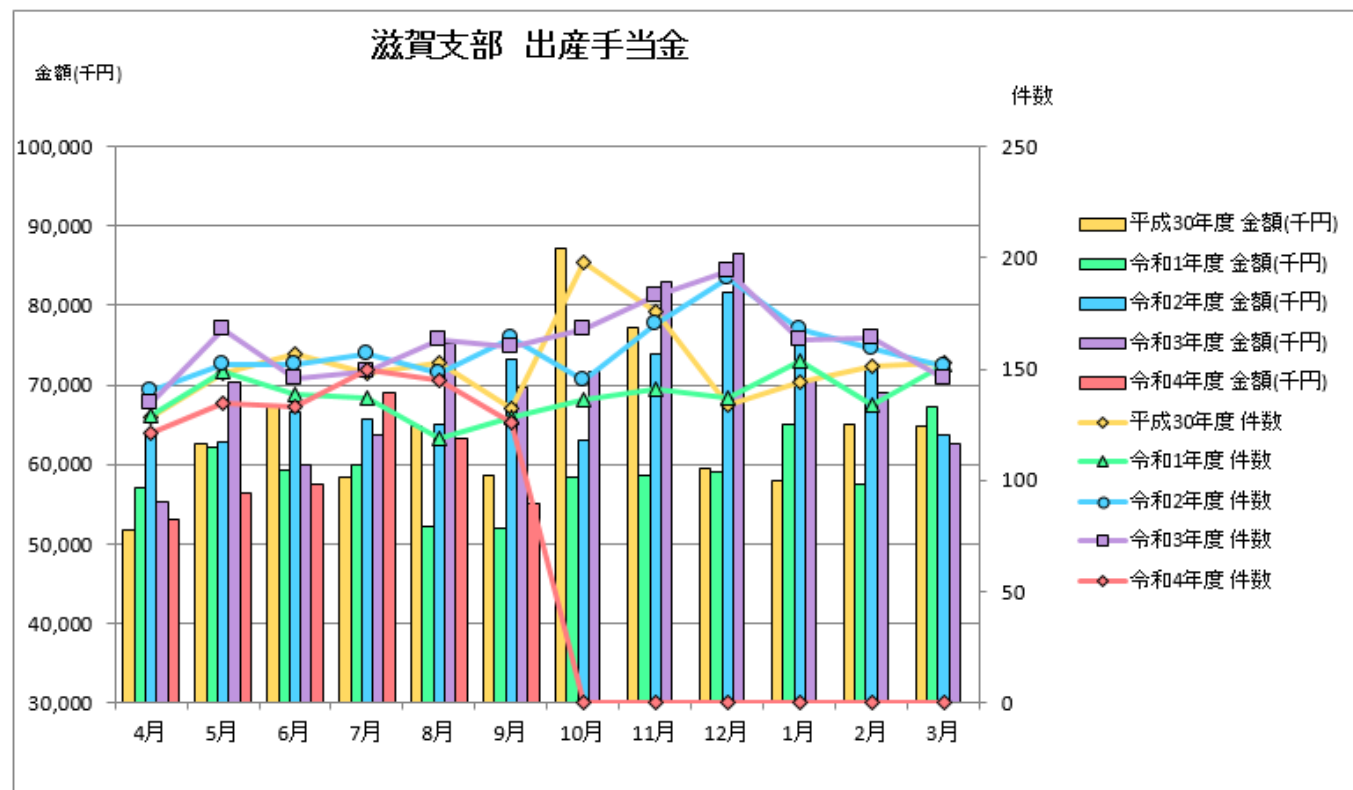




# ⑨ 各種現金給付の件数・金額の推移

## 滋賀支部 出産手当金の推移

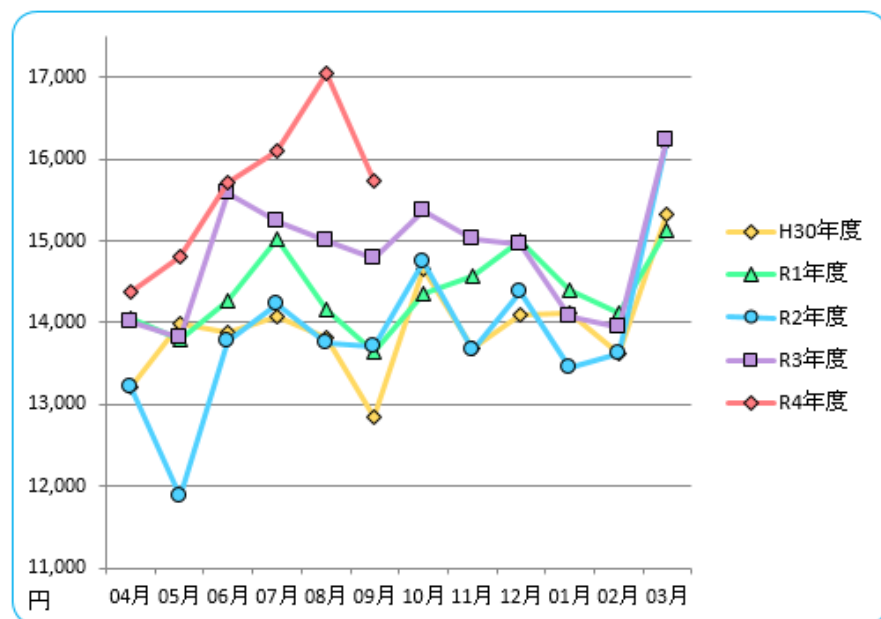
		4月	5月	6月	7月	8月	9月	10月	11月	12月	1月	2月	3月	合計
平成30年度	件数	128	148	157	148	153	132	198	176	134	144	151	153	1,822
	金額(千円)	51,811	62,646	67,231	58,500	64,935	58,572	87,148	77,202	59,599	57,919	64,949	64,891	775,404
令和1年度	件数	129	149	139	137	119	128	136	141	137	154	134	152	1,655
	金額(千円)	57,017	62,078	59,255	59,845	52,146	51,893	58,427	58,622	59,018	65,060	57,558	67,348	708,267
令和2年度	件数	140	152	152	157	148	164	145	170	191	168	159	151	1,897
	金額(千円)	63,700	62,900	66,631	65,627	65,014	73,323	62,988	73,887	81,729	75,773	71,904	63,794	827,268
令和3年度	件数	135	168	146	149	163	160	168	183	194	163	164	146	1,939
	金額(千円)	55,278	70,409	60,056	63,790	75,296	69,747	71,584	82,924	86,490	70,550	69,000	62,601	837,725
令和4年度	件数	121	135	133	150	145	126	0	0	0	0	0	0	810
	金額(千円)	53,086	56,350	57,439	69,014	63,274	55,080	0	0	0	0	0	0	354,243



## ⑨ 各種現金給付の件数・金額の推移

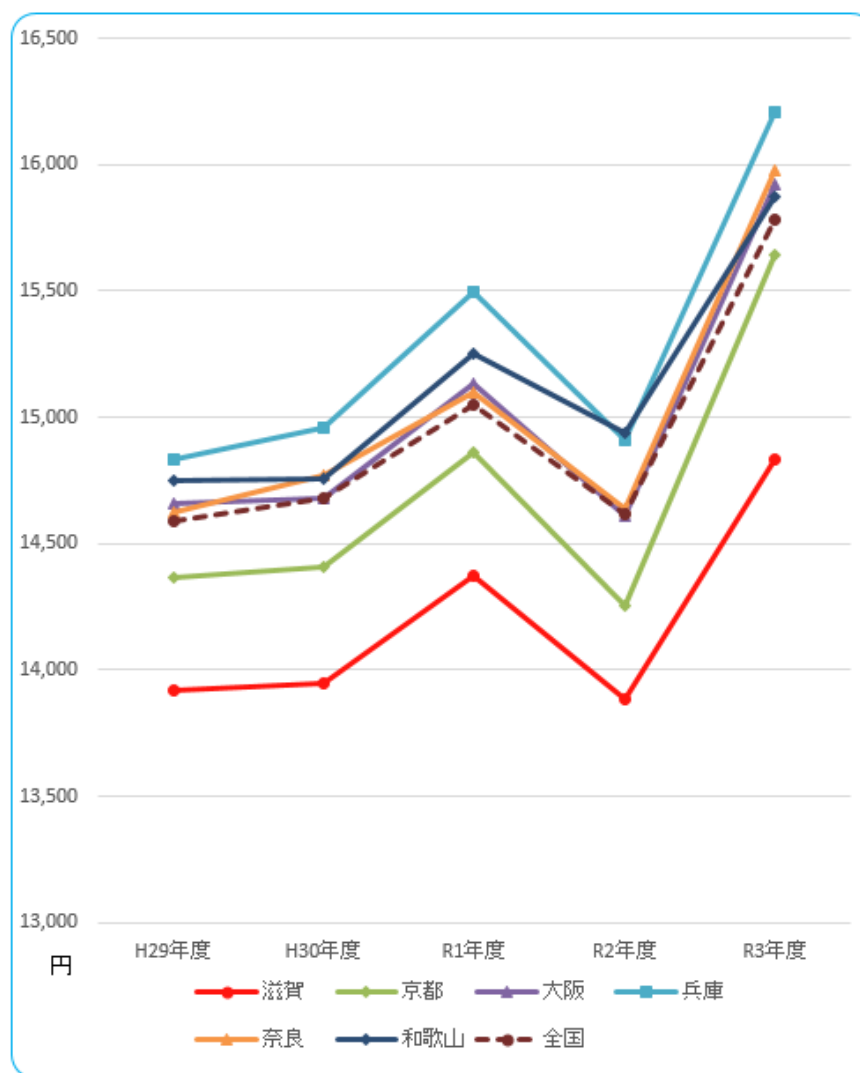
令和4年9月の滋賀支部加入者1人当たり（入院・入院外・歯科・薬剤の合計）は前年同月と比べ +951円、6.4%増です。全国と比較しますと滋賀支部は -495円となります。

### 滋賀支部加入者1人当たり医療費



滋賀	H30年度	R1年度	前年同月比	R2年度	前年同月比	R3年度	前年同月比	R4年度	前年同月比
04月	13,207	14,045	6.3%	13,203	-6.0%	14,007	6.1%	14,368	2.6%
05月	13,982	13,803	-1.3%	11,882	-13.9%	13,807	16.2%	14,802	7.2%
06月	13,883	14,265	2.8%	13,778	-3.4%	15,583	13.1%	15,720	0.9%
07月	14,081	15,023	6.7%	14,217	-5.4%	15,245	7.2%	16,108	5.7%
08月	13,811	14,153	2.5%	13,754	-2.8%	14,999	9.0%	17,053	13.7%
09月	12,849	13,636	6.1%	13,707	0.5%	14,788	7.9%	15,739	6.4%
10月	14,650	14,351	-2.0%	14,735	2.7%	15,367	4.3%		
11月	13,692	14,562	6.3%	13,668	-6.1%	15,023	9.9%		
12月	14,105	14,997	6.3%	14,387	-4.1%	14,958	4.0%		
01月	14,126	14,393	1.9%	13,444	-6.6%	14,075	4.7%		
02月	13,630	14,129	3.7%	13,613	-3.7%	13,954	2.5%		
03月	15,317	15,134	-1.2%	16,201	7.0%	16,236	0.2%		
平均	13,945	14,374	3.1%	13,882	-3.4%	14,837	6.9%	15,631	5.4%

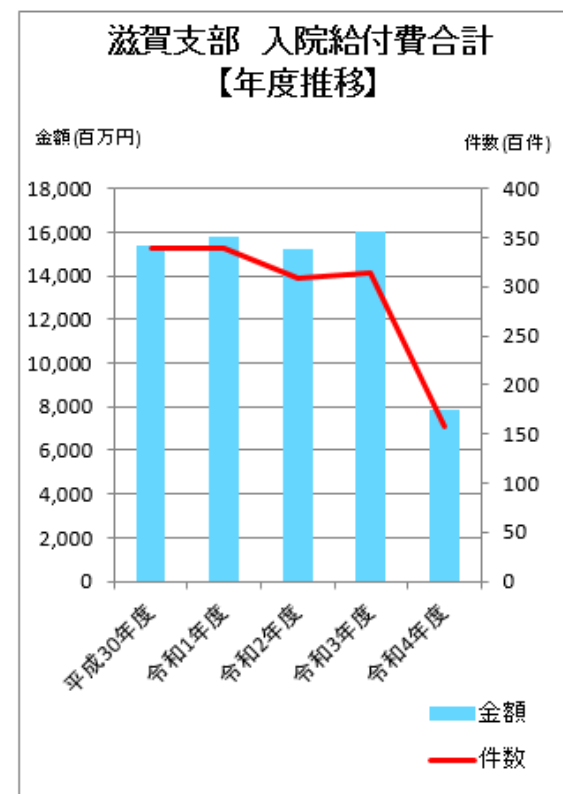
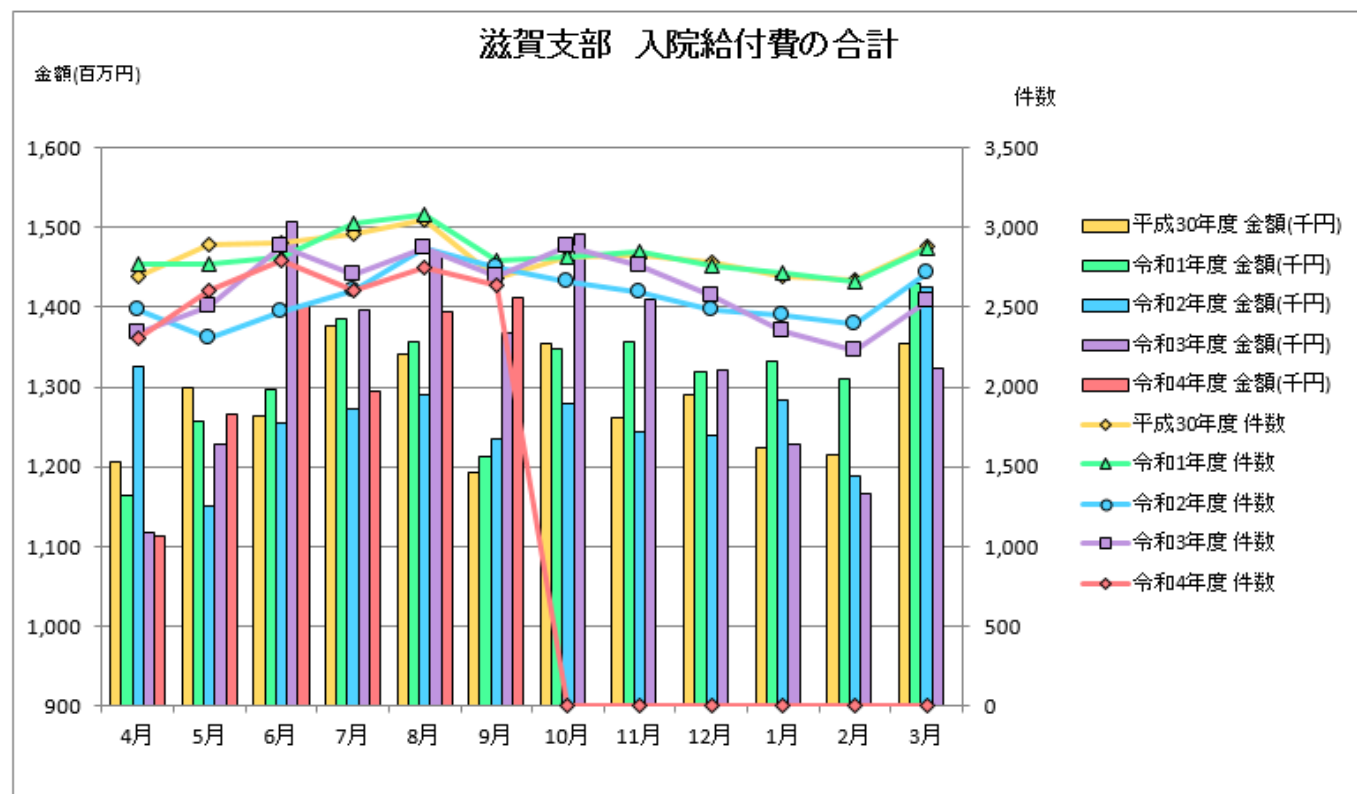
### 近畿地方 年度平均1ヶ月1人当たり医療費の推移



# ⑨ 各種現金給付の件数・金額の推移

## 滋賀支部 診療費 入院の推移

		4月	5月	6月	7月	8月	9月	10月	11月	12月	1月	2月	3月	合計
平成30年度	件数	2,692	2,895	2,902	2,955	3,050	2,687	2,820	2,824	2,777	2,695	2,670	2,877	33,844
	金額(千円)	1,206,829	1,298,815	1,264,413	1,377,716	1,340,357	1,192,418	1,354,499	1,262,114	1,291,019	1,224,561	1,215,062	1,353,834	15,381,634
令和1年度	件数	2,771	2,776	2,818	3,029	3,081	2,797	2,811	2,852	2,763	2,720	2,664	2,867	33,949
	金額(千円)	1,164,438	1,257,784	1,297,349	1,385,238	1,357,633	1,213,415	1,348,111	1,356,466	1,319,098	1,332,741	1,309,646	1,430,499	15,772,418
令和2年度	件数	2,480	2,303	2,475	2,606	2,873	2,746	2,661	2,599	2,485	2,445	2,394	2,711	30,778
	金額(千円)	1,324,683	1,151,695	1,253,933	1,271,858	1,289,475	1,234,339	1,279,368	1,244,151	1,240,171	1,282,878	1,187,740	1,424,690	15,184,982
令和3年度	件数	2,340	2,501	2,884	2,704	2,875	2,689	2,887	2,761	2,571	2,354	2,227	2,544	31,337
	金額(千円)	1,117,605	1,228,089	1,507,166	1,397,506	1,469,811	1,368,205	1,492,988	1,409,533	1,322,205	1,227,567	1,166,698	1,323,912	16,031,284
令和4年度	件数	2,309	2,609	2,789	2,610	2,754	2,637	0	0	0	0	0	0	15,708
	金額(千円)	1,114,052	1,265,704	1,402,562	1,294,251	1,394,870	1,412,804	0	0	0	0	0	0	7,884,242

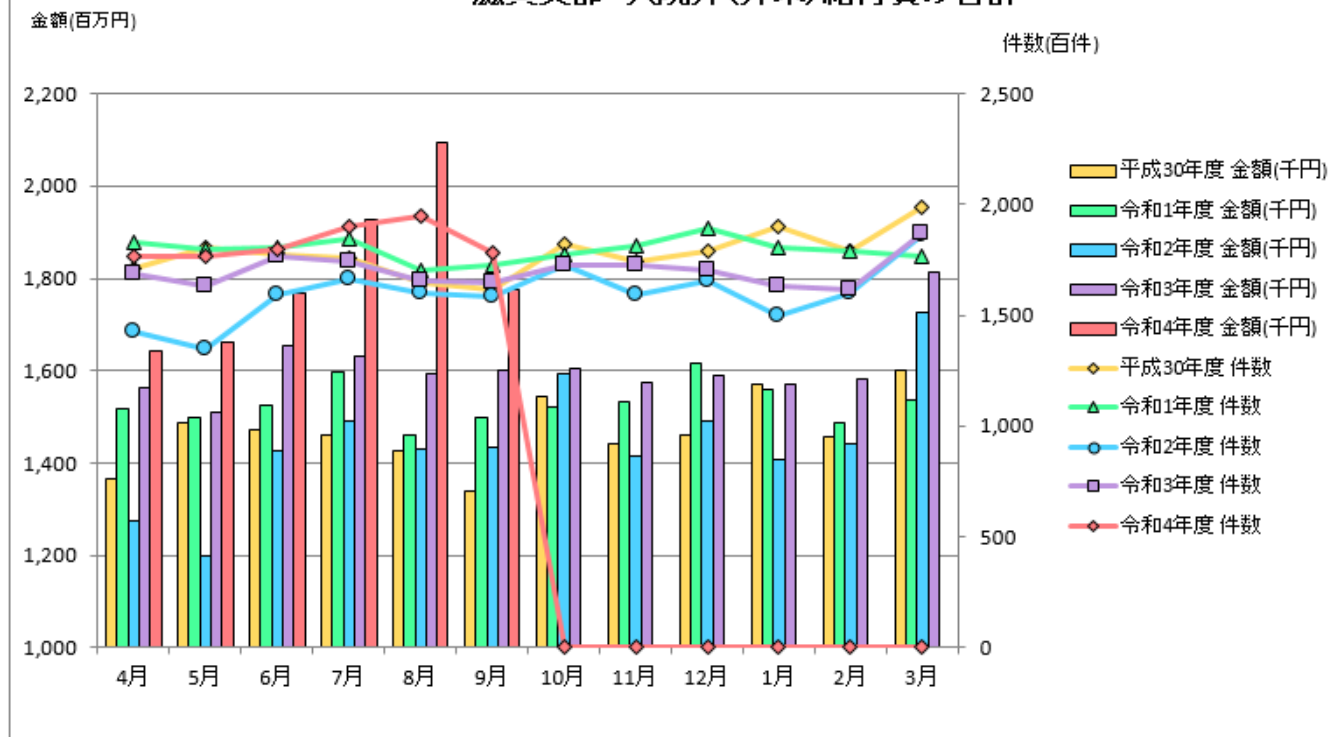


# ⑨ 各種現金給付の件数・金額の推移

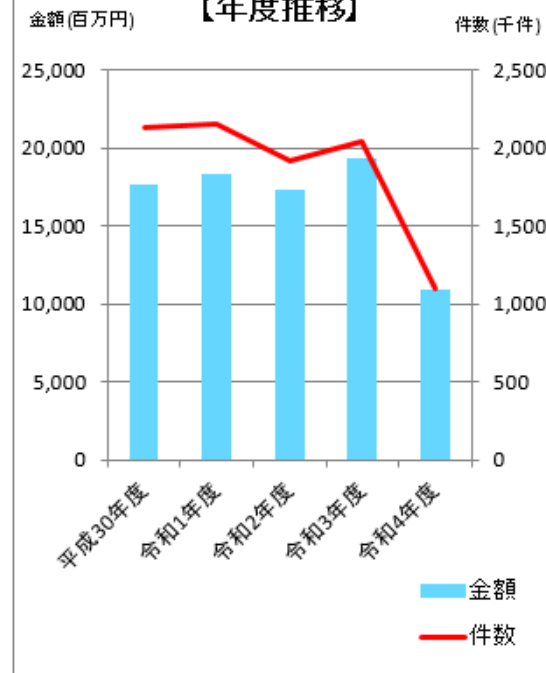
## 滋賀支部 診療費 入院外(外来)の推移

		4月	5月	6月	7月	8月	9月	10月	11月	12月	1月	2月	3月	合計
平成30年度	件数	170,692	180,364	177,090	175,533	165,065	161,547	182,155	174,223	179,260	189,991	179,329	198,674	2,133,923
	金額(千円)	1,367,300	1,488,445	1,470,009	1,459,709	1,425,279	1,340,137	1,544,896	1,441,792	1,458,627	1,569,574	1,455,602	1,602,215	17,623,586
令和1年度	件数	183,015	179,939	180,604	184,326	169,892	172,700	177,035	181,352	188,947	180,376	179,160	176,505	2,153,851
	金額(千円)	1,518,117	1,499,037	1,525,680	1,596,825	1,459,998	1,497,688	1,522,326	1,533,378	1,614,670	1,559,763	1,485,749	1,537,284	18,350,515
令和2年度	件数	142,757	134,776	159,253	166,498	159,907	158,538	173,004	159,225	165,460	149,945	159,844	185,887	1,915,094
	金額(千円)	1,274,131	1,199,734	1,425,208	1,489,201	1,429,857	1,432,623	1,593,511	1,415,437	1,489,518	1,408,294	1,442,253	1,725,889	17,325,656
令和3年度	件数	168,422	163,250	176,361	174,475	165,381	164,642	172,652	172,387	170,538	163,345	161,364	186,881	2,039,698
	金額(千円)	1,563,153	1,508,899	1,655,256	1,632,647	1,591,563	1,600,237	1,606,046	1,575,864	1,588,881	1,571,423	1,582,360	1,813,810	19,290,140
令和4年度	件数	176,374	176,706	179,576	189,832	194,693	177,846	0	0	0	0	0	0	1,095,027
	金額(千円)	1,642,086	1,662,876	1,766,432	1,928,122	2,092,862	1,776,903	0	0	0	0	0	0	10,869,282

### 滋賀支部 入院外(外来)給付費の合計



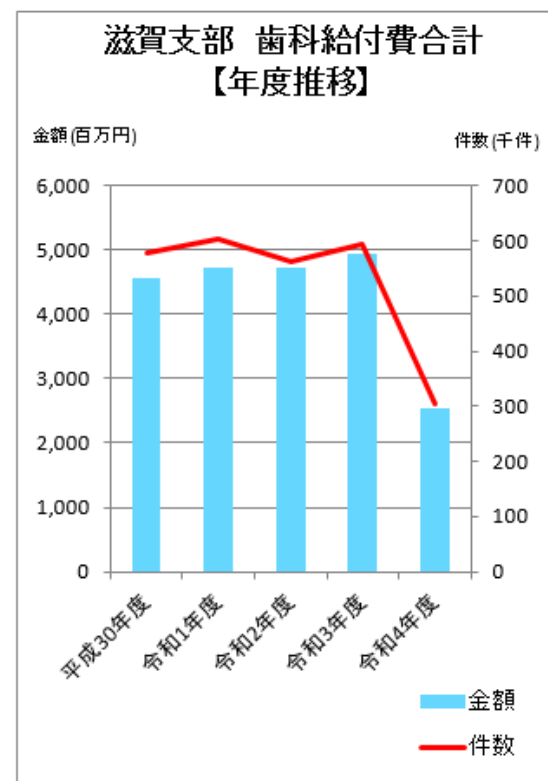
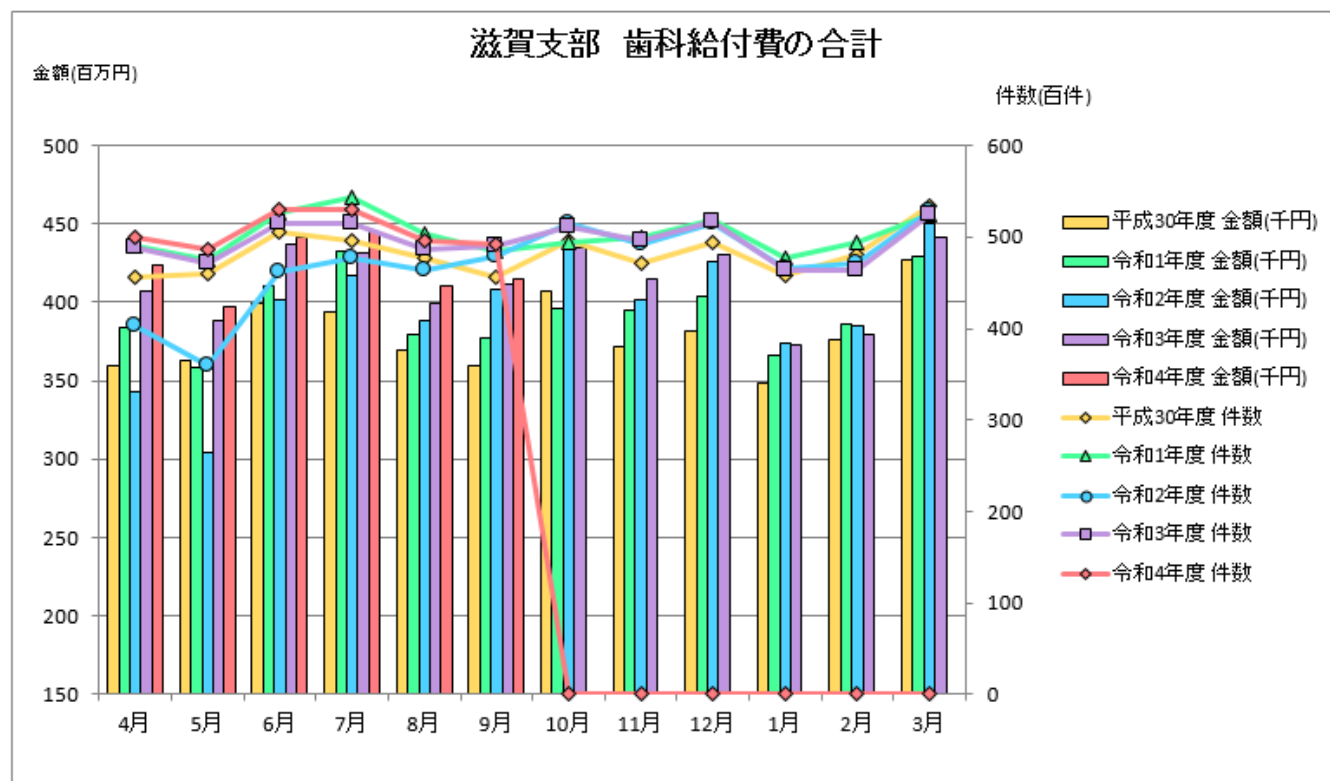
### 滋賀支部 入院外(外来)給付費合計 【年度推移】



# ⑨ 各種現金給付の件数・金額の推移

## 滋賀支部 診療費 歯科の推移

		4月	5月	6月	7月	8月	9月	10月	11月	12月	1月	2月	3月	合計
平成30年度	件数	45,613	45,913	50,530	49,555	47,653	45,559	49,621	47,142	49,364	45,805	48,076	53,364	578,195
	金額(千円)	359,314	363,107	399,934	394,371	369,425	359,182	406,923	372,226	381,618	348,280	375,939	426,740	4,557,059
令和1年度	件数	48,976	47,482	52,549	54,270	50,355	48,422	49,432	49,928	51,784	47,780	49,363	52,459	602,800
	金額(千円)	383,446	358,994	410,643	432,181	379,968	377,165	395,661	395,365	404,250	366,635	386,052	429,180	4,719,540
令和2年度	件数	40,218	35,836	46,264	47,689	46,371	47,867	51,571	49,163	51,431	46,463	47,195	52,803	562,871
	金額(千円)	343,196	304,053	402,187	417,087	388,070	407,897	439,286	401,839	425,542	373,420	384,585	450,196	4,737,358
令和3年度	件数	48,852	47,173	51,557	51,411	48,595	49,043	51,064	49,683	51,669	46,454	46,458	52,399	594,358
	金額(千円)	407,288	388,242	436,914	432,074	399,496	411,550	434,635	414,964	430,956	372,822	379,904	441,827	4,950,671
令和4年度	件数	49,975	48,676	53,072	53,000	49,642	49,230	0	0	0	0	0	0	303,595
	金額(千円)	424,285	397,410	441,979	444,487	410,589	415,222	0	0	0	0	0	0	2,533,971

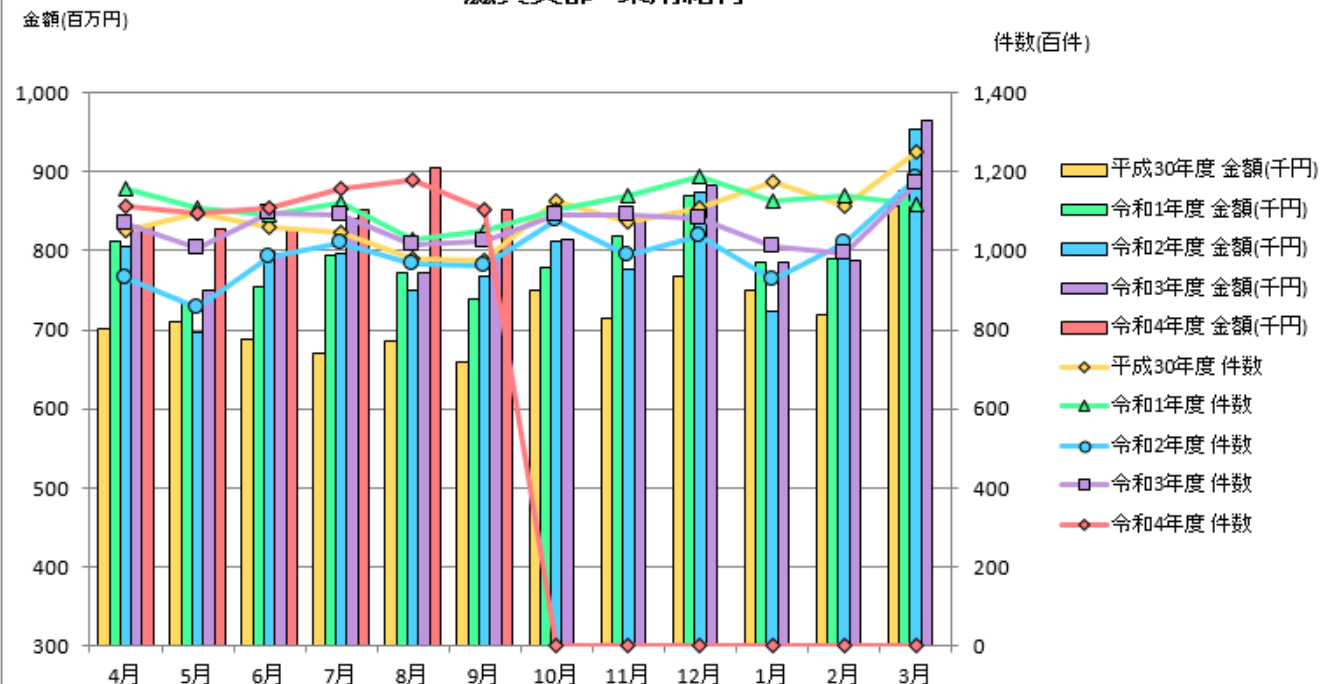


# ⑨ 各種現金給付の件数・金額の推移

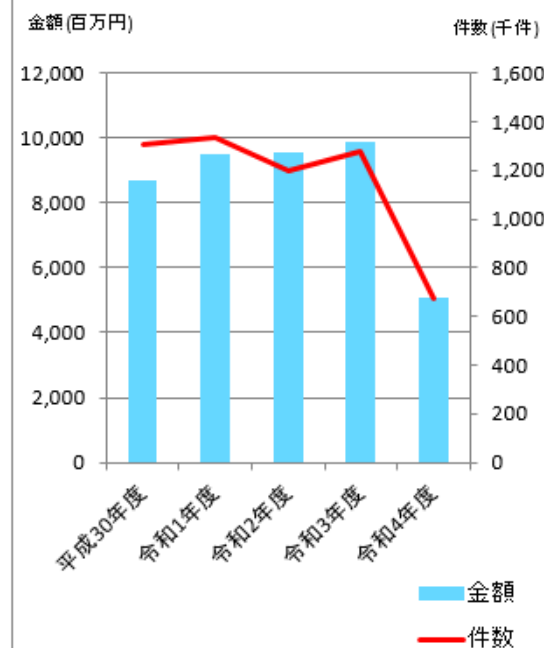
## 滋賀支部 薬剤支給の推移

		4月	5月	6月	7月	8月	9月	10月	11月	12月	1月	2月	3月	合計
平成30年度	件数	105,102	109,730	106,016	104,504	97,877	97,566	112,560	107,191	110,801	117,565	111,240	124,964	1,305,116
	金額(千円)	701,524	710,864	688,697	670,245	685,157	659,559	750,295	714,917	767,064	750,477	720,121	856,184	8,675,106
令和1年度	件数	115,743	110,756	109,268	111,959	102,818	105,149	110,451	113,779	118,825	112,492	114,043	111,717	1,337,000
	金額(千円)	812,161	733,995	755,266	793,881	772,172	738,306	778,825	819,560	870,364	785,685	790,796	875,354	9,526,366
令和2年度	件数	93,243	85,593	98,230	102,003	96,596	96,405	107,649	98,924	103,784	92,543	102,077	118,436	1,195,483
	金額(千円)	806,191	696,076	798,975	796,774	749,753	767,747	811,265	777,650	875,130	722,859	805,726	953,074	9,561,220
令和3年度	件数	106,974	100,842	109,571	108,887	101,633	102,417	109,230	109,056	108,246	101,099	99,336	117,084	1,274,375
	金額(千円)	832,509	750,116	797,622	841,905	772,416	798,331	813,781	842,251	883,316	786,341	788,222	965,646	9,872,456
令和4年度	件数	111,243	109,381	110,639	115,867	117,815	110,314	0	0	0	0	0	0	675,259
	金額(千円)	831,205	828,115	826,842	851,704	905,958	853,055	0	0	0	0	0	0	5,096,879

### 滋賀支部 薬剤給付



### 滋賀支部 薬剤給付 【年度推移】

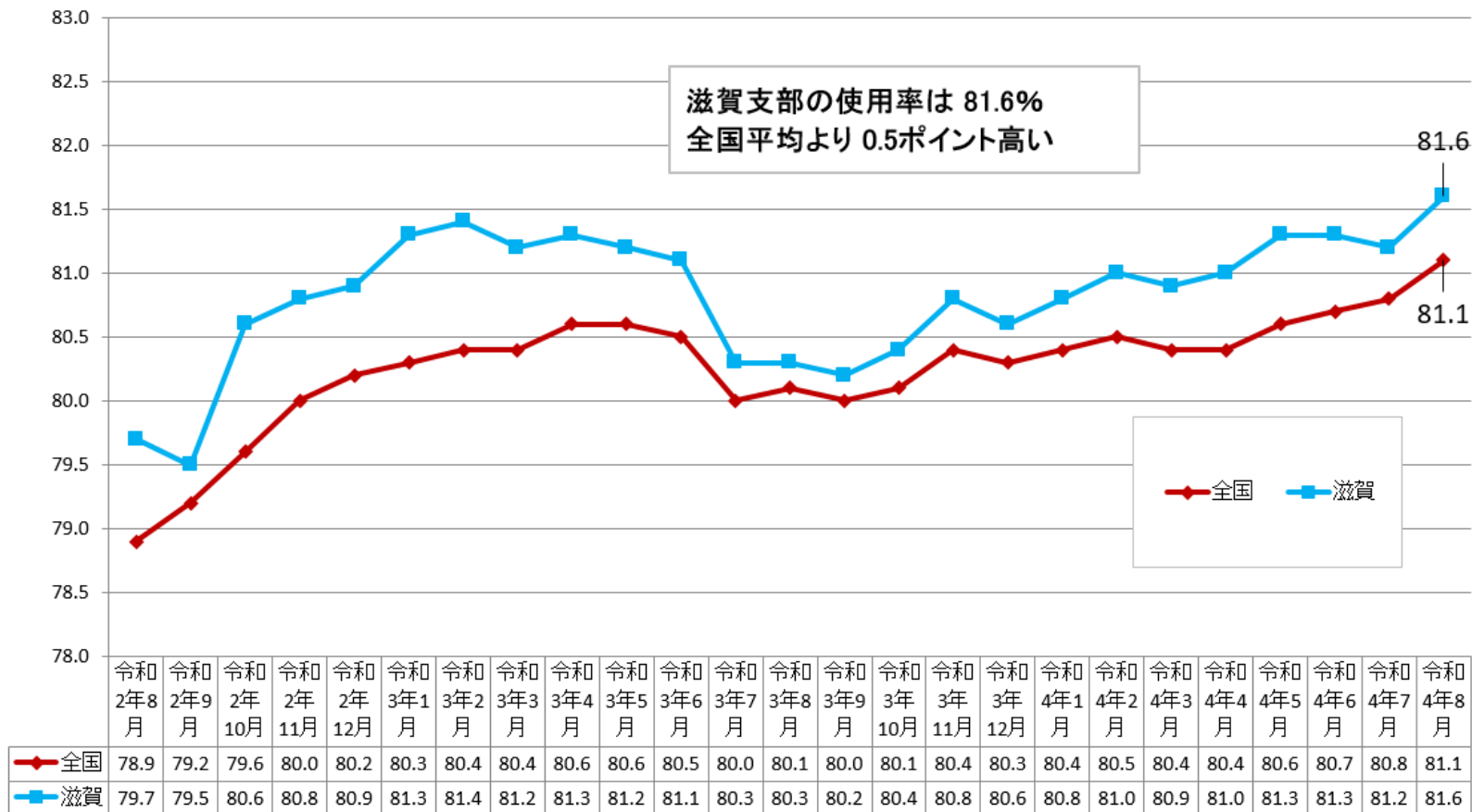


# ⑩ ジェネリック医薬品の使用率

## ジェネリック医薬品使用状況(数量ベース)(%)

医科・DPC・調剤・歯科

令和4年8月現在



注1. 協会けんぽ(一般分)の医科、DPC、歯科、調剤レセプトについて集計したものである。(ただし、電子レセプトに限る。)

なお、DPCレセプトについては、直接の診療報酬請求の対象としていないコーディングデータを集計対象としている。

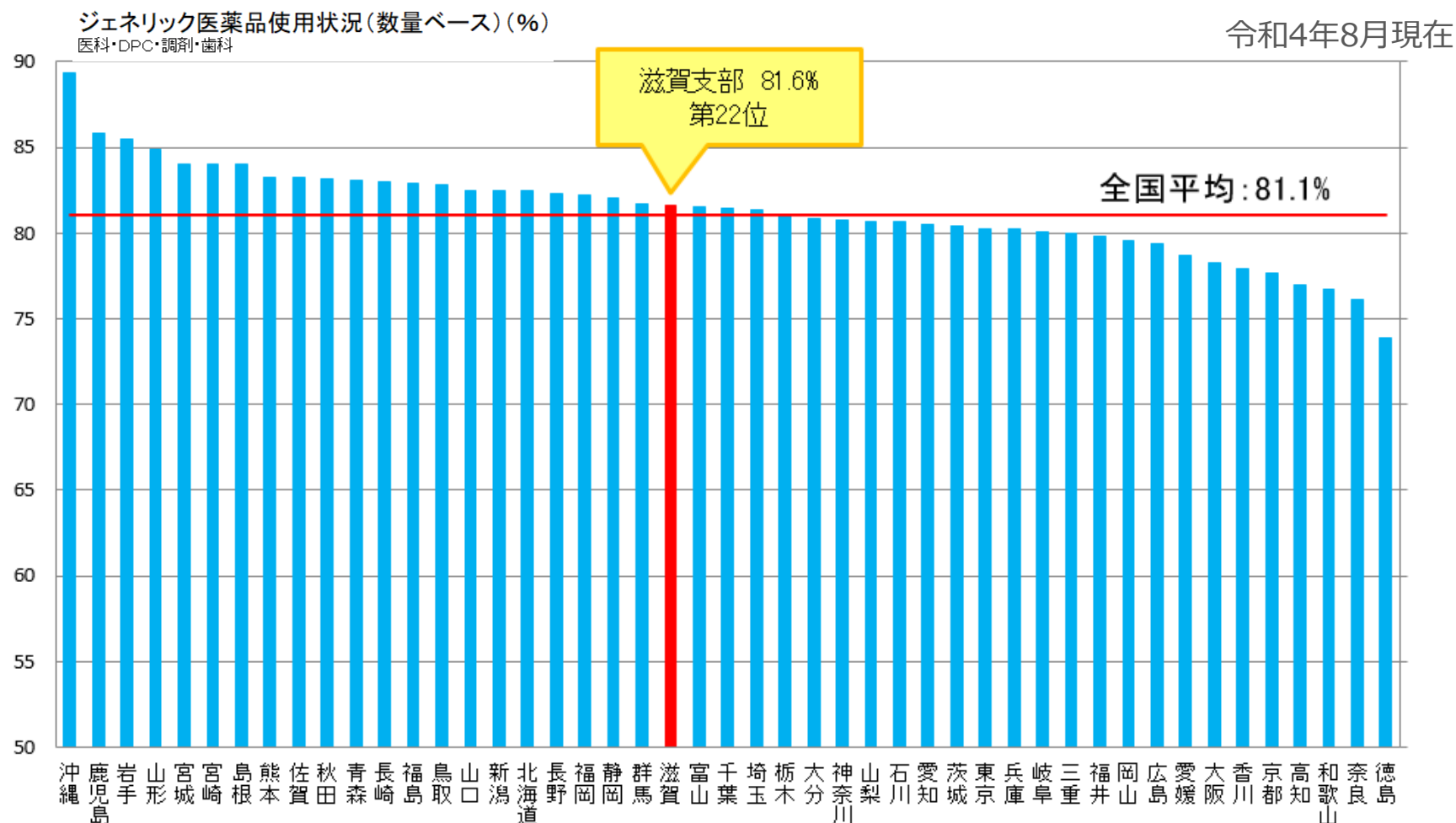
注2. 「数量」とは、薬価基準告示上の規格単位ごとに数えたものをいう。

注3.  $\frac{\text{〔後発医薬品の数量〕}}{\text{〔(後発医薬品のある先発医薬品の数量) + (後発医薬品の数量)}}$ で算出している。医薬品の区分は、厚生労働省「各先発医薬品の後発医薬品の有無に関する情報」による。

注4. 後発医薬品の収載月には、後発医薬品が初めて収載される先発医薬品があると、算出式の分母の対象となる先発医薬品が増えることにより、後発医薬品割合が低くなることもある。

# ⑩ ジェネリック医薬品の使用率

滋賀支部のジェネリック医薬品使用割合は前月と比べ0.4%の増です



注1. 協会けんぽ(一般分)の医科、DPC、歯科、調剤レセプトについて集計したものである。(ただし、電子レセプトに限る。)

なお、DPCレセプトについては、直接の診療報酬請求の対象としていないコーディングデータを集計対象としている。

注2. 「数量」とは、薬価基準告示上の規格単位ごとに数えたものをいう。

注3. 加入者の適用されている事業所所在地別に集計したものの。

注4.  $\frac{[\text{後発医薬品の数量}]}{([\text{後発医薬品のある先発医薬品の数量}] + [\text{後発医薬品の数量}])}$ で算出している。医薬品の区分は、厚生労働省「各先発医薬品の後発医薬品の有無に関する情報」による。