

# 滋賀支部の概況

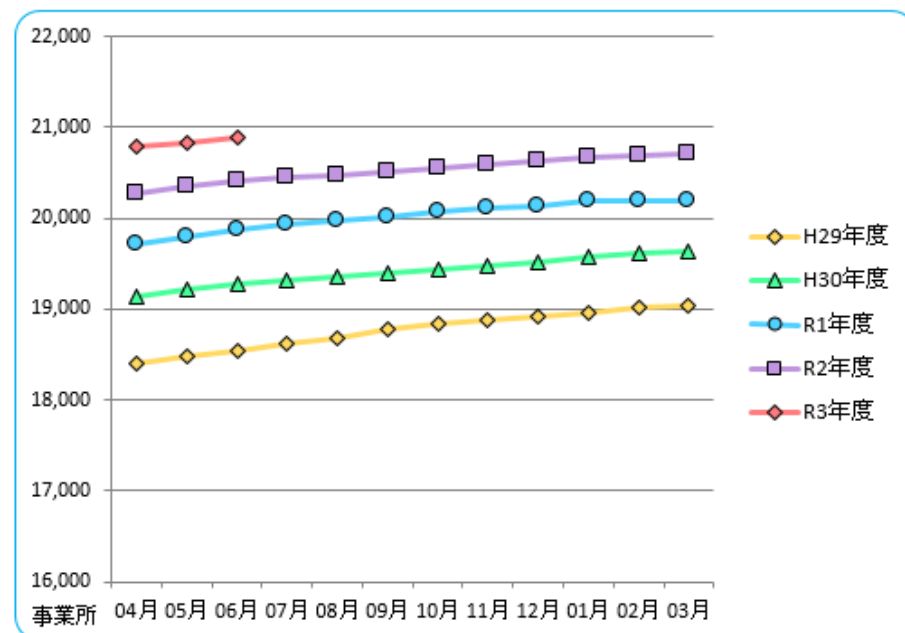
# 目次

① 適用事業所数	P1
② 加入者数（被保険者数＋被扶養者数）	P2
③ 被保険者数	P3
④ 被扶養者数	P4
⑤ 標準報酬月額	P5
⑥ 保険給付費の推移	P6
⑦ 保険給付費の内訳	P7
⑧ 現金給付件数・金額	P8
⑨ 各種現金給付の件数・金額の推移	
・療養費	P10
・高額療養費	P11
・傷病手当金	P12
・埋葬料（費）	P13
・出産育児一時金	P14
・出産手当金	P15
・一人当たり医療費	P16
・診療費 入院	P17
・診療費 入院外（外来）	P18
・診療費 歯科	P19
・薬剤支給	P20
⑩ ジェネリック医薬品の使用率	P21

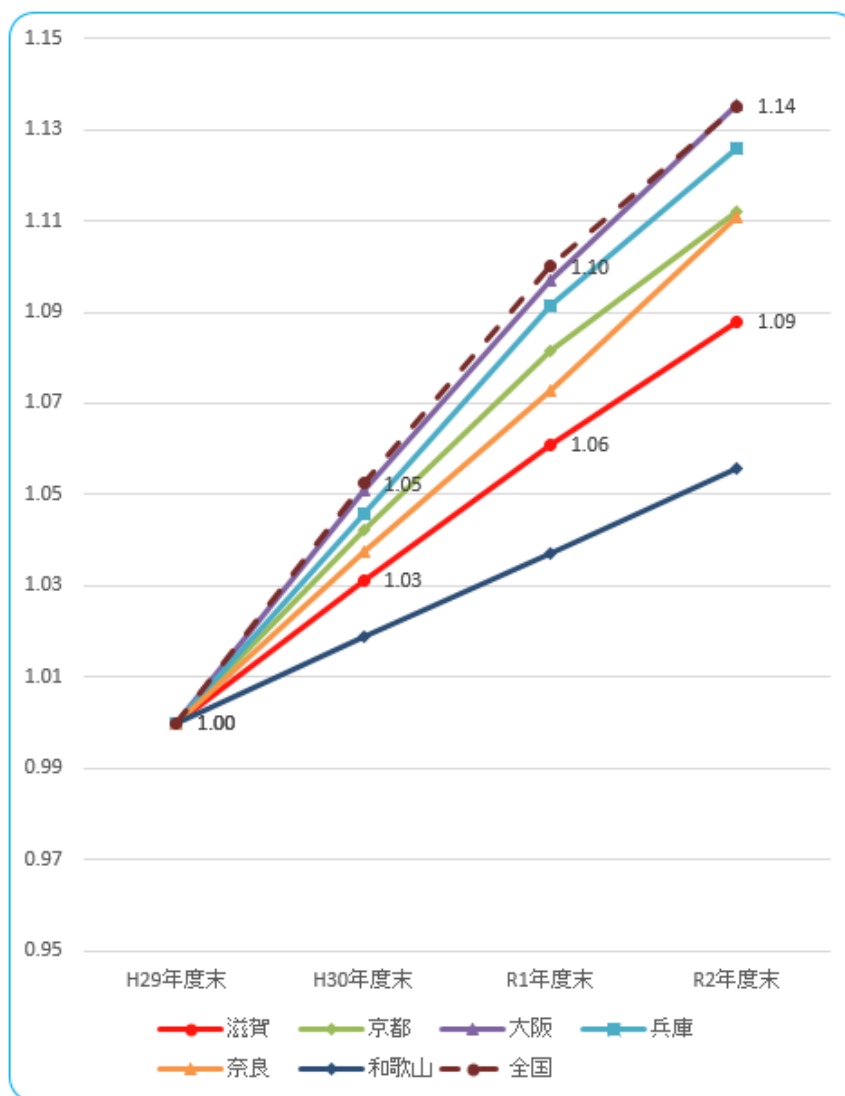
# ① 適用事業所数

令和3年6月の滋賀支部適用事業所数は前年同月と比べ +481事業所、2.4%増です。

### 滋賀支部適用事業所数



### 近畿地方 適用事業所数の伸びの推移 (平成29年度末=1.00)

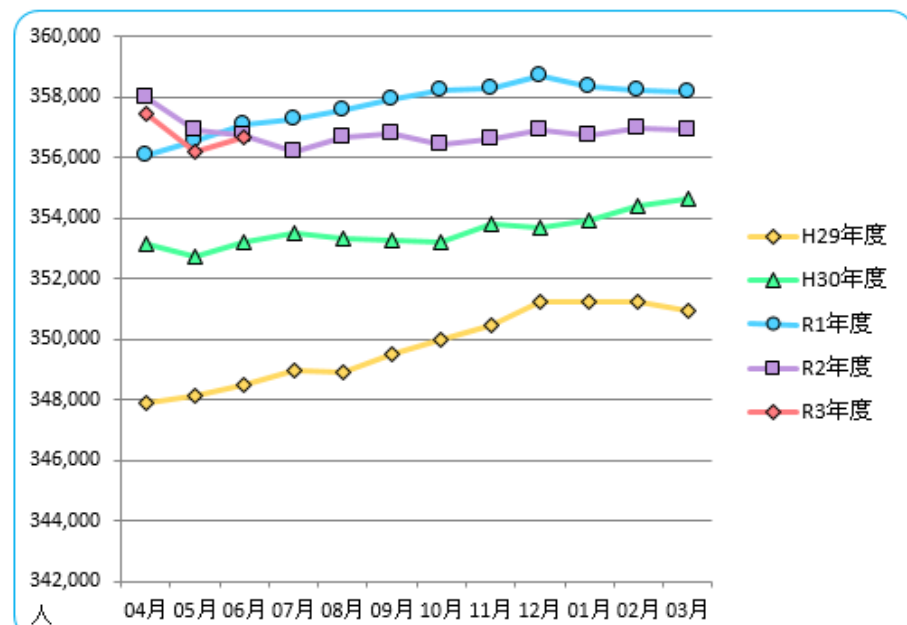


滋賀	H29年度	H30年度	前年同月比	R1年度	前年同月比	R2年度	前年同月比	R3年度	前年同月比
04月	18,403	19,145	4.0%	19,723	3.0%	20,279	2.8%	20,791	2.5%
05月	18,474	19,216	4.0%	19,802	3.0%	20,343	2.7%	20,832	2.4%
06月	18,536	19,268	3.9%	19,869	3.1%	20,409	2.7%	20,890	2.4%
07月	18,618	19,322	3.8%	19,924	3.1%	20,450	2.6%		
08月	18,689	19,358	3.6%	19,968	3.2%	20,469	2.5%		
09月	18,780	19,388	3.2%	20,005	3.2%	20,506	2.5%		
10月	18,843	19,436	3.1%	20,065	3.2%	20,555	2.4%		
11月	18,881	19,482	3.2%	20,105	3.2%	20,595	2.4%		
12月	18,924	19,515	3.1%	20,138	3.2%	20,633	2.5%		
01月	18,961	19,576	3.2%	20,184	3.1%	20,677	2.4%		
02月	19,020	19,611	3.1%	20,185	2.9%	20,683	2.5%		
03月	19,037	19,631	3.1%	20,197	2.9%	20,712	2.5%		
平均	18,764	19,412	3.5%	20,014	3.1%	20,526	2.6%	20,838	1.5%

## ② 加入者数（被保険者数＋被扶養者数）

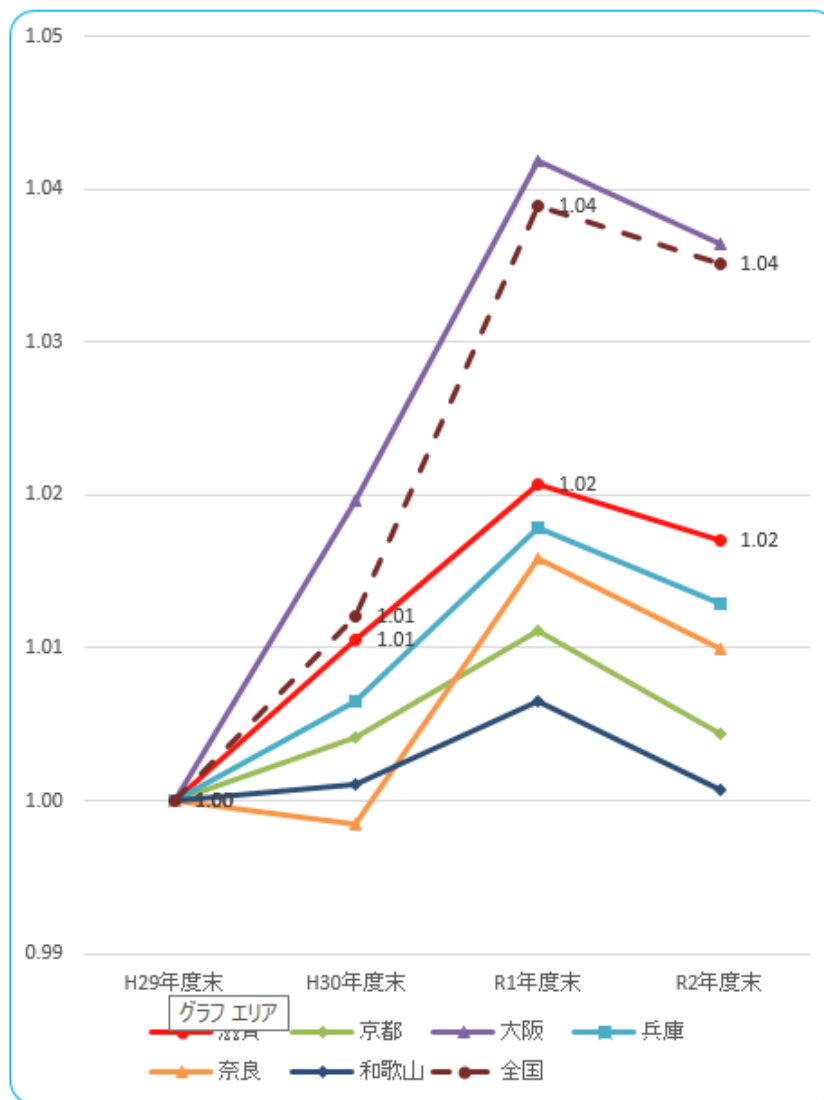
令和3年6月の滋賀支部加入者数は前年同月と比べ-85人、-0.02%の減です。

滋賀支部加入者数(被保険者数＋被扶養者数)



滋賀	H29年度	H30年度	前年同月比	R1年度	前年同月比	R2年度	前年同月比	R3年度	前年同月比
04月	347,881	353,123	1.5%	356,069	0.8%	357,975	0.5%	357,442	-0.1%
05月	348,149	352,699	1.3%	356,535	1.1%	356,906	0.1%	356,201	-0.2%
06月	348,470	353,232	1.4%	357,068	1.1%	356,741	-0.1%	356,656	0.0%
07月	348,951	353,488	1.3%	357,271	1.1%	356,174	-0.3%		
08月	348,896	353,341	1.3%	357,565	1.2%	356,667	-0.3%		
09月	349,518	353,292	1.1%	357,898	1.3%	356,759	-0.3%		
10月	349,978	353,180	0.9%	358,221	1.4%	356,426	-0.5%		
11月	350,435	353,778	1.0%	358,250	1.3%	356,609	-0.5%		
12月	351,208	353,685	0.7%	358,725	1.4%	356,892	-0.5%		
01月	351,243	353,891	0.8%	358,314	1.2%	356,735	-0.4%		
02月	351,209	354,378	0.9%	358,230	1.1%	356,968	-0.4%		
03月	350,912	354,621	1.1%	358,167	1.0%	356,881	-0.4%		
平均	349,738	353,559	1.1%	357,693	1.2%	356,811	-0.2%	356,766	0.0%

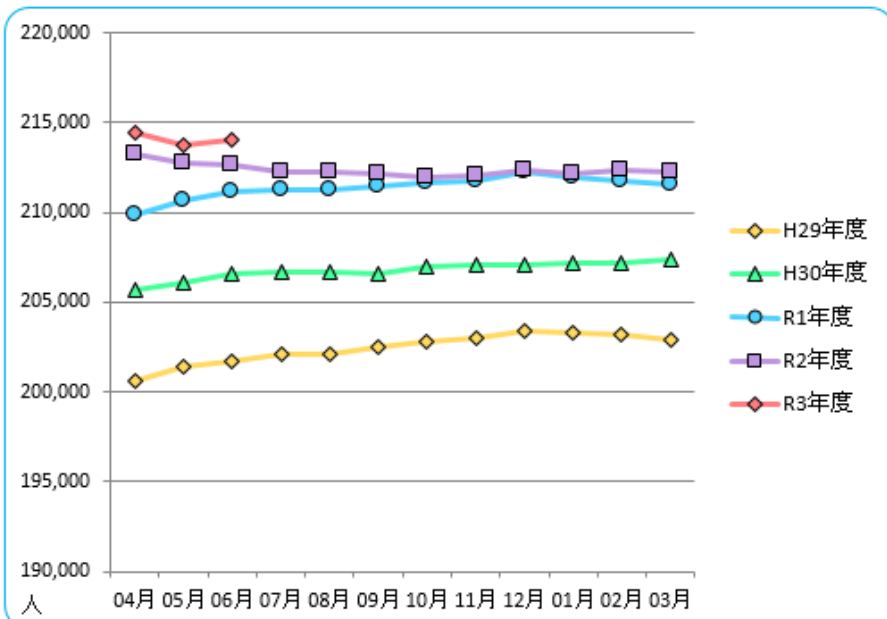
近畿地方 加入者数の伸びの推移  
(平成29年度末=1.00)



### ③ 被保険者数

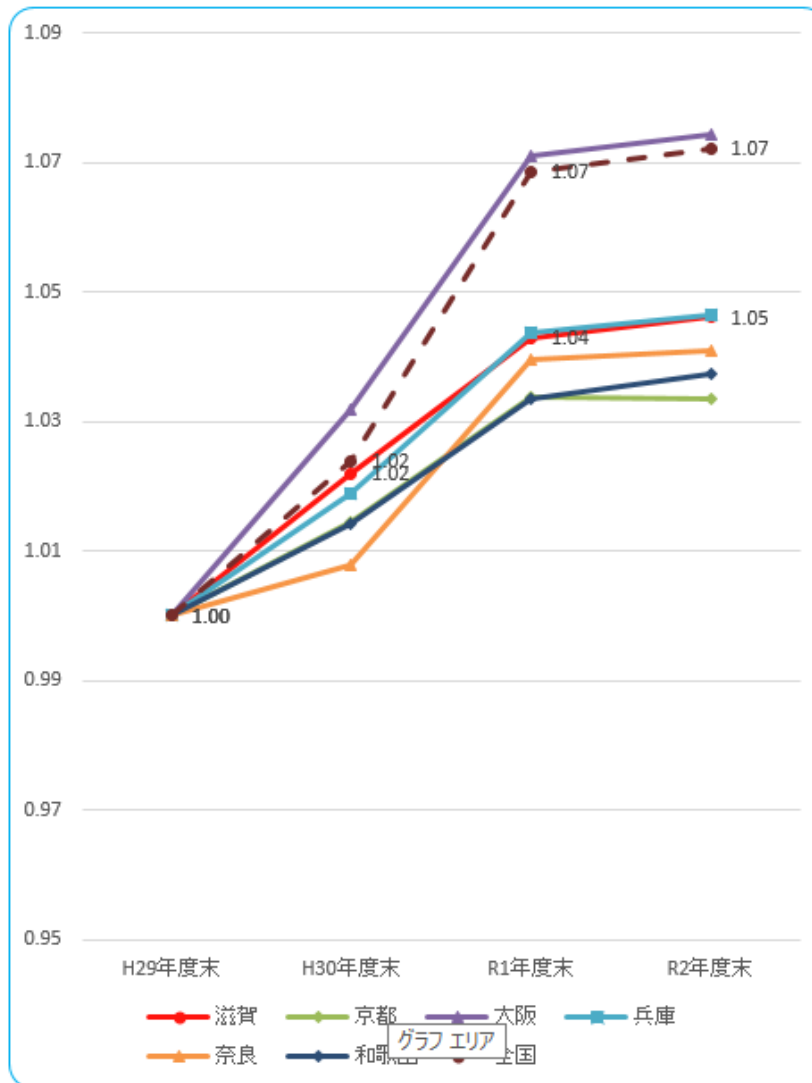
令和3年6月の滋賀支部被保険者数は前年同月と比べ +1,453人、0.7%増です。

#### 滋賀支部被保険者数



滋賀	H29年度	H30年度	前年同月比	R1年度	前年同月比	R2年度	前年同月比	R3年度	前年同月比
04月	200,571	205,670	2.5%	209,885	2.0%	213,232	1.6%	214,468	0.6%
05月	201,363	206,095	2.3%	210,706	2.2%	212,741	1.0%	213,714	0.5%
06月	201,659	206,605	2.5%	211,138	2.2%	212,635	0.7%	214,088	0.7%
07月	202,067	206,710	2.3%	211,297	2.2%	212,259	0.5%		
08月	202,083	206,644	2.3%	211,293	2.2%	212,280	0.5%		
09月	202,475	206,585	2.0%	211,456	2.4%	212,140	0.3%		
10月	202,759	206,941	2.1%	211,698	2.3%	211,941	0.1%		
11月	203,006	207,110	2.0%	211,798	2.3%	212,097	0.1%		
12月	203,433	207,034	1.8%	212,281	2.5%	212,334	0.0%		
01月	203,277	207,130	1.9%	211,915	2.3%	212,149	0.1%		
02月	203,183	207,212	2.0%	211,724	2.2%	212,387	0.3%		
03月	202,913	207,361	2.2%	211,598	2.0%	212,257	0.3%		
平均	202,399	206,758	2.2%	211,399	2.2%	212,371	0.5%	214,090	0.8%

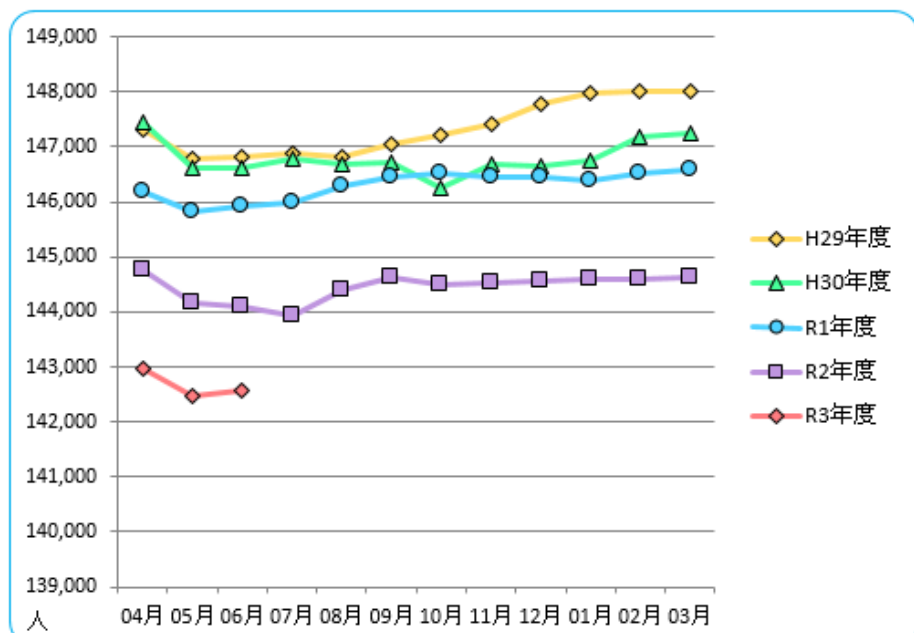
#### 近畿地方 被保険者数の伸びの推移 (平成29年度末=1.00)



## ④ 被扶養者数

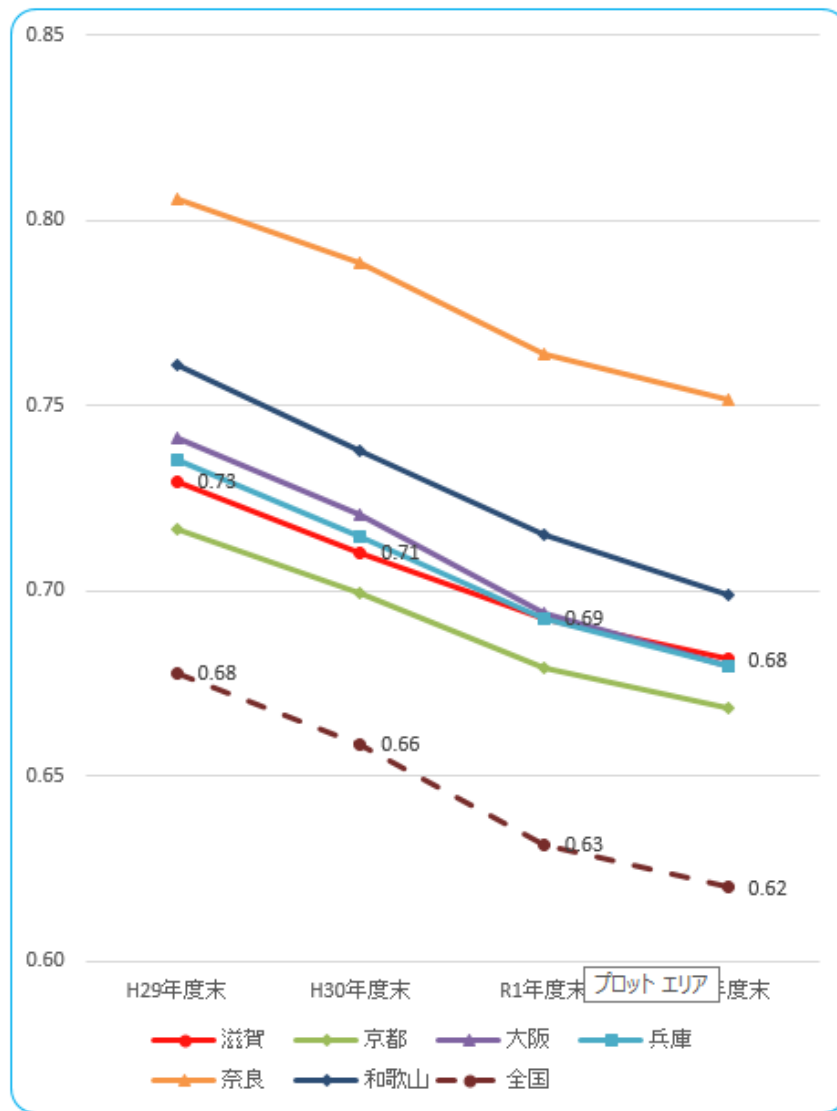
令和3年6月の滋賀支部被扶養者数は前年同月と比べ -1,538人、-1.1%の減です。

### 滋賀支部被扶養者数



滋賀	H29年度	H30年度	前年同月比	R1年度	前年同月比	R2年度	前年同月比	R3年度	前年同月比
04月	147,310	147,453	0.1%	146,184	-0.9%	144,743	-1.0%	142,974	-1.2%
05月	146,786	146,604	-0.1%	145,829	-0.5%	144,165	-1.1%	142,487	-1.2%
06月	146,811	146,627	-0.1%	145,930	-0.5%	144,106	-1.2%	142,568	-1.1%
07月	146,884	146,778	-0.1%	145,974	-0.5%	143,915	-1.4%		
08月	146,813	146,697	-0.1%	146,272	-0.3%	144,387	-1.3%		
09月	147,043	146,707	-0.2%	146,442	-0.2%	144,619	-1.2%		
10月	147,219	146,239	-0.7%	146,523	0.2%	144,485	-1.4%		
11月	147,429	146,668	-0.5%	146,452	-0.1%	144,512	-1.3%		
12月	147,775	146,651	-0.8%	146,444	-0.1%	144,558	-1.3%		
01月	147,966	146,761	-0.8%	146,399	-0.2%	144,586	-1.2%		
02月	148,026	147,166	-0.6%	146,506	-0.4%	144,581	-1.3%		
03月	147,999	147,260	-0.5%	146,569	-0.5%	144,624	-1.3%		
平均	147,338	146,801	-0.4%	146,294	-0.3%	144,440	-1.3%	142,676	-1.2%

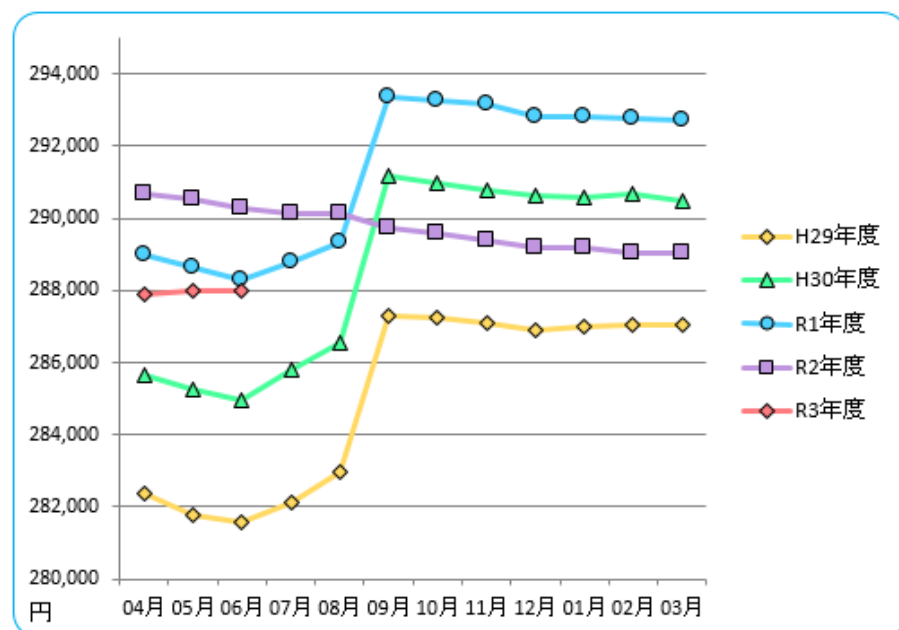
### 近畿地方 扶養率の推移



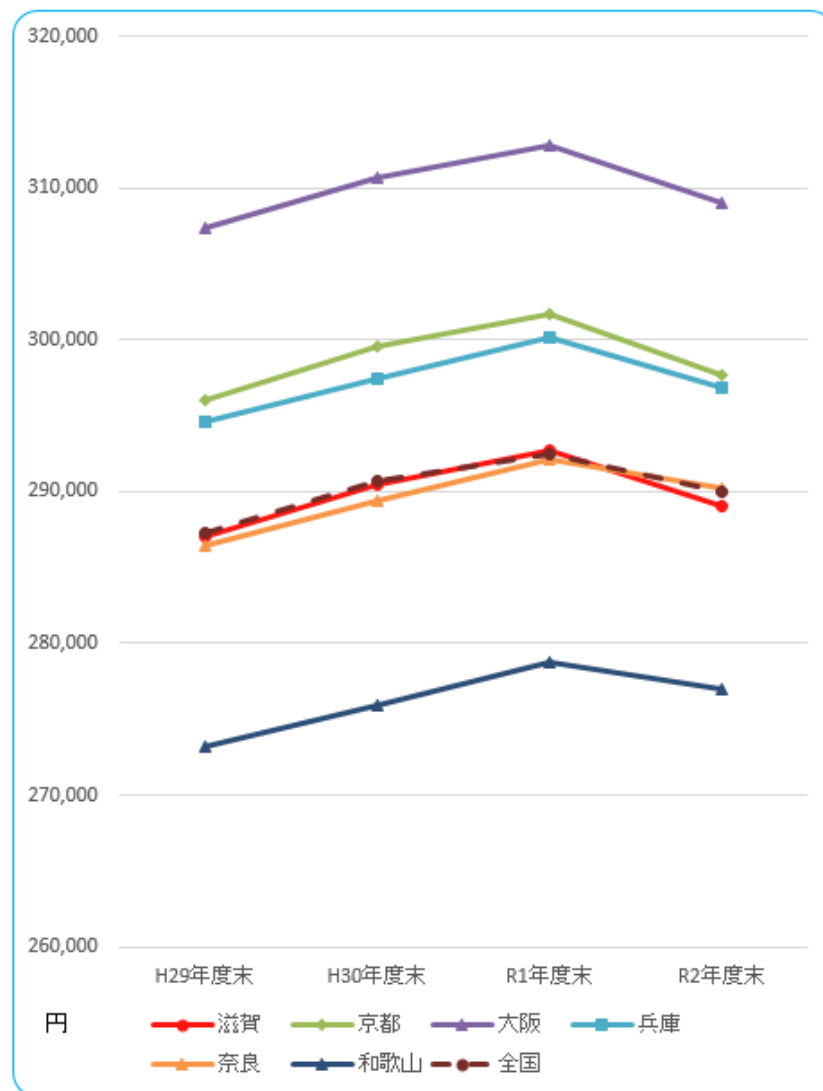
## ⑤ 標準報酬月額

令和3年6月の滋賀支部標準報酬月額の平均は前年同月と比べ-2,250円、-0.8%の減です。  
全国と比較しますと滋賀支部は-554円となります。

### 滋賀支部平均標準報酬月額



### 近畿地方 年度末平均標準報酬月額の推移

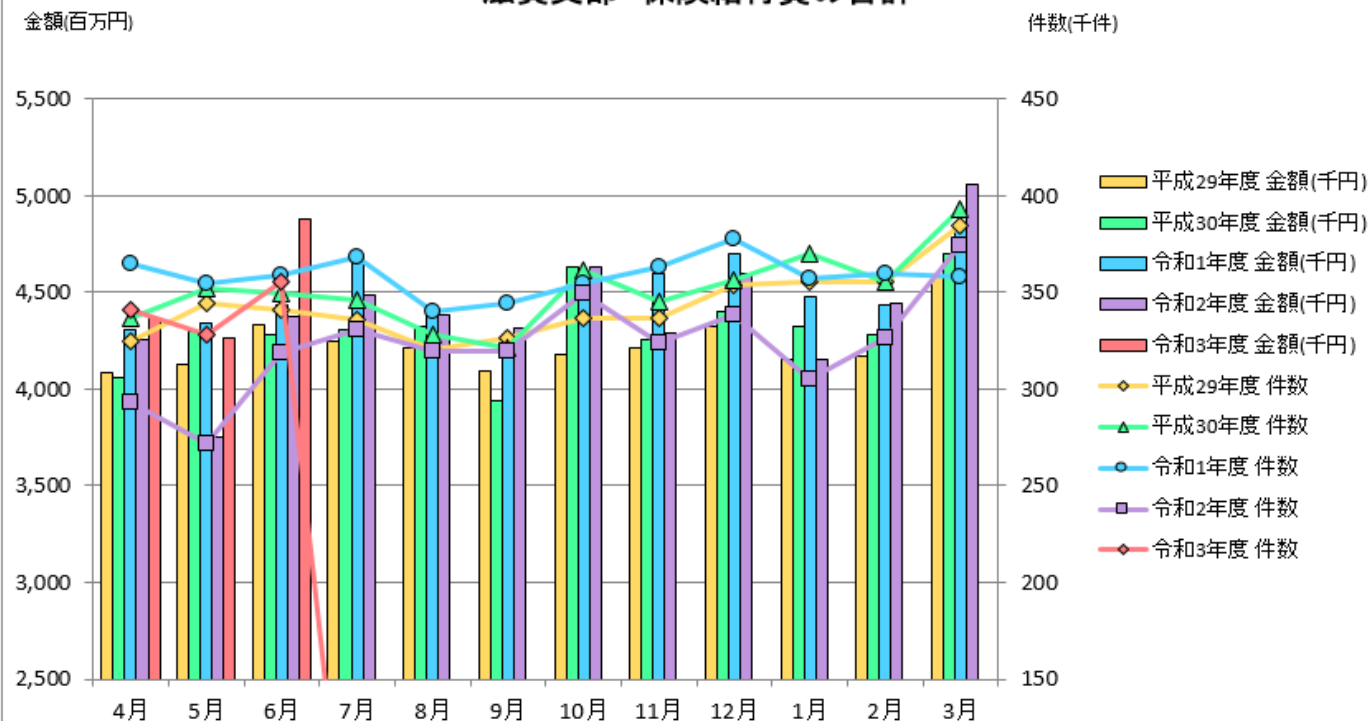


滋賀	H29年度	H30年度	前年同月比	R1年度	前年同月比	R2年度	前年同月比	R3年度	前年同月比
04月	282,358	285,634	1.2%	288,964	1.2%	290,677	0.6%	287,879	-1.0%
05月	281,759	285,278	1.2%	288,617	1.2%	290,525	0.7%	288,010	-0.9%
06月	281,581	284,946	1.2%	288,303	1.2%	290,264	0.7%	288,014	-0.8%
07月	282,141	285,816	1.3%	288,770	1.0%	290,156	0.5%		
08月	282,966	286,527	1.3%	289,315	1.0%	290,111	0.3%		
09月	287,301	291,161	1.3%	293,381	0.8%	289,755	-1.2%		
10月	287,227	290,993	1.3%	293,254	0.8%	289,562	-1.3%		
11月	287,120	290,800	1.3%	293,167	0.8%	289,386	-1.3%		
12月	286,895	290,652	1.3%	292,824	0.7%	289,170	-1.2%		
01月	287,012	290,571	1.2%	292,822	0.8%	289,179	-1.2%		
02月	287,057	290,662	1.3%	292,780	0.7%	289,032	-1.3%		
03月	287,060	290,462	1.2%	292,733	0.8%	289,025	-1.3%		
平均	285,040	288,625	1.3%	291,244	0.9%	289,737	-0.5%	287,968	-0.6%

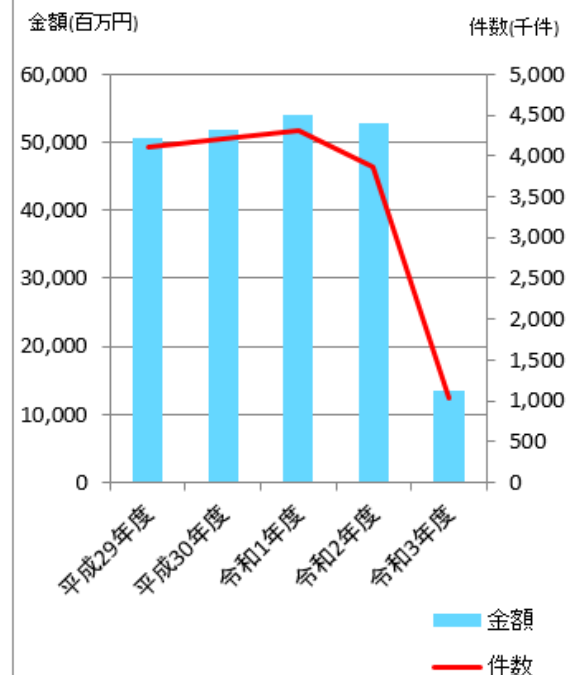
## ⑥ 保険給付費の推移

		4月	5月	6月	7月	8月	9月	10月	11月	12月	1月	2月	3月	合計
平成29年度	件数	324,474	344,440	341,287	335,567	320,104	326,528	336,481	336,634	353,754	355,408	355,150	384,676	4,114,503
	金額(千円)	4,087,178	4,128,049	4,328,461	4,246,603	4,210,968	4,089,535	4,181,934	4,209,169	4,322,640	4,150,151	4,174,474	4,587,207	50,716,369
平成30年度	件数	337,076	351,951	349,833	346,295	327,777	320,999	361,326	345,610	356,637	369,762	355,178	393,228	4,215,672
	金額(千円)	4,056,162	4,300,631	4,278,443	4,303,669	4,328,275	3,937,076	4,628,875	4,252,377	4,396,861	4,320,669	4,278,428	4,704,008	51,785,474
令和1年度	件数	364,863	354,535	358,881	368,251	340,396	344,096	354,678	362,827	377,379	357,508	359,467	357,893	4,300,774
	金額(千円)	4,306,022	4,339,215	4,432,087	4,672,723	4,387,463	4,282,661	4,573,739	4,593,187	4,696,357	4,479,738	4,435,358	4,842,749	54,041,300
令和2年度	件数	292,960	271,903	318,785	331,051	319,187	319,327	349,088	324,225	338,393	305,433	326,443	374,019	3,870,814
	金額(千円)	4,255,147	3,755,824	4,379,254	4,485,925	4,384,355	4,317,960	4,635,109	4,290,592	4,600,387	4,155,325	4,445,019	5,061,122	52,766,020
令和3年度	件数	340,888	328,063	355,327	0	0	0	0	0	0	0	0	0	1,024,278
	金額(千円)	4,364,094	4,260,222	4,878,256	0	0	0	0	0	0	0	0	0	13,502,572

### 滋賀支部 保険給付費の合計



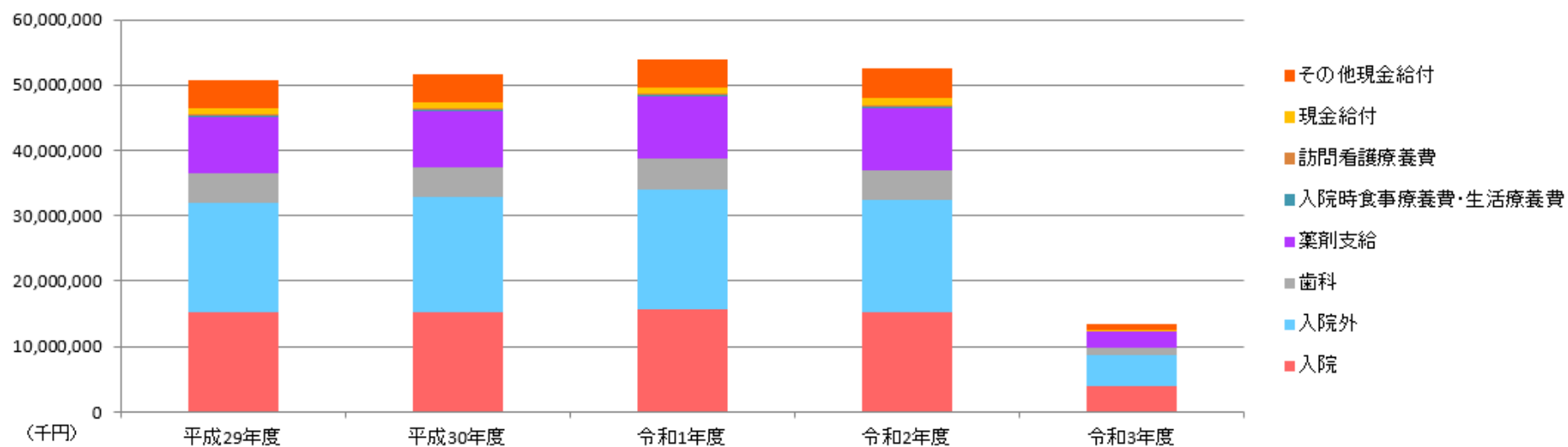
### 滋賀支部 保険給付費合計 【年度推移】





## ⑦ 保険給付費の内訳（千円）

		平成29年度	平成30年度	令和1年度	令和2年度	令和3年度
保険給付費		50,685,441	51,668,674	53,902,558	52,547,647	13,502,572
医療給付費		46,464,986	47,431,241	49,716,225	47,929,809	12,550,557
診療費	入院	15,127,284	15,238,287	15,695,753	15,190,791	3,852,860
	入院外	16,908,777	17,630,071	18,415,446	17,137,051	4,727,308
	歯科	4,389,158	4,532,963	4,717,100	4,716,341	1,232,444
薬剤支給		8,647,500	8,681,187	9,507,195	9,483,500	2,380,247
入院時食事療養費・生活療養費		230,200	160,779	149,648	142,505	34,485
訪問看護療養費		130,648	148,786	171,939	187,248	52,374
現金給付	療養費	619,638	630,799	662,835	646,597	168,558
	移送費	0	0	0	100	0
	高額療養費	243,529	247,909	227,506	224,505	56,058
	世帯合算高額療養費	168,233	160,460	168,803	201,171	46,221
その他現金給付		4,220,455	4,237,433	4,186,333	4,617,838	952,015
傷病手当金		1,665,198	1,834,045	2,024,778	2,207,108	543,725
埋葬料(費)		15,985	16,550	18,397	15,663	4,339
出産育児一時金		1,816,156	1,621,372	1,437,348	1,564,244	218,208
出産手当金		723,116	765,466	705,810	830,823	185,743



※ 端数処理等のため、合計金額が合わない場合があります。

※ 入院時食事療養費・生活療養費は標準負担差額支給分を除きます。

※ 数値には健康保険法第3条第2項被保険者(日雇特例被保険者)に係る分は含まれていません。

## ⑧ 現金給付件数・金額

	平成28年度		平成29年度		平成30年度		令和元年度		令和2年度		
	件数	金額(千円)	件数	金額(千円)	件数	金額(千円)	件数	金額(千円)	件数	金額(千円)	
保険給付費	3,965,591	48,920,717	4,114,015	50,714,003	4,215,672	51,785,474	4,300,774	54,041,300	3,870,814	52,766,020	
医療給付費	3,949,415	44,956,162	4,098,308	46,547,280	4,198,993	47,580,357	4,043,466	49,770,736	3,852,762	48,205,657	
診療費	入院	34,105	14,699,941	33,746	15,023,195	33,949	15,381,634	33,949	15,772,418	30,778	15,184,982
	入院外	2,039,006	16,423,680	2,097,746	17,026,739	2,133,923	17,623,586	2,153,851	18,350,515	1,915,094	17,325,656
	歯科	541,815	4,281,498	560,691	4,401,579	578,195	4,557,059	602,800	4,719,540	562,871	4,737,358
薬剤支給	1,194,891	8,165,235	1,261,057	8,718,484	1,305,116	8,675,106	1,337,000	9,526,366	1,195,483	9,561,220	
入院時食事療養費・生活療養費	30,867	238,636	30,475	228,833	30,578	154,134	30,640	150,328	27,377	141,941	
訪問看護療養費	2,310	110,548	2,689	131,895	2,987	149,397	3,649	172,966	3,834	191,011	
現金給付	療養費	128,981	592,471	134,254	620,198	136,939	632,729	143,454	662,256	135,731	647,958
	移送費	0	0	0	0	0	0	0	0	2	100
	高額療養費	2,851	239,782	2,477	234,315	2,793	247,439	2,560	233,972	2,183	222,194
	世帯合算高額療養費	431	204,369	511	162,023	536	159,272	561	182,375	491	193,236
その他現金給付	16,176	3,964,555	15,707	4,166,723	16,123	4,205,117	16,795	4,270,564	18,052	4,560,364	
傷病手当金	10,226	1,729,792	9,508	1,672,755	10,238	1,834,563	11,276	2,079,416	12,218	2,201,780	
埋葬料(費)	344	17,170	321	16,035	328	16,262	375	18,685	326	16,163	
出産育児一時金	3,566	1,496,600	4,197	1,762,088	3,762	1,578,888	3,489	1,464,196	3,611	1,515,152	
出産手当金	2,040	720,993	1,681	715,844	1,822	775,404	1,655	708,267	1,897	827,268	

## ⑧ 現金給付件数・金額

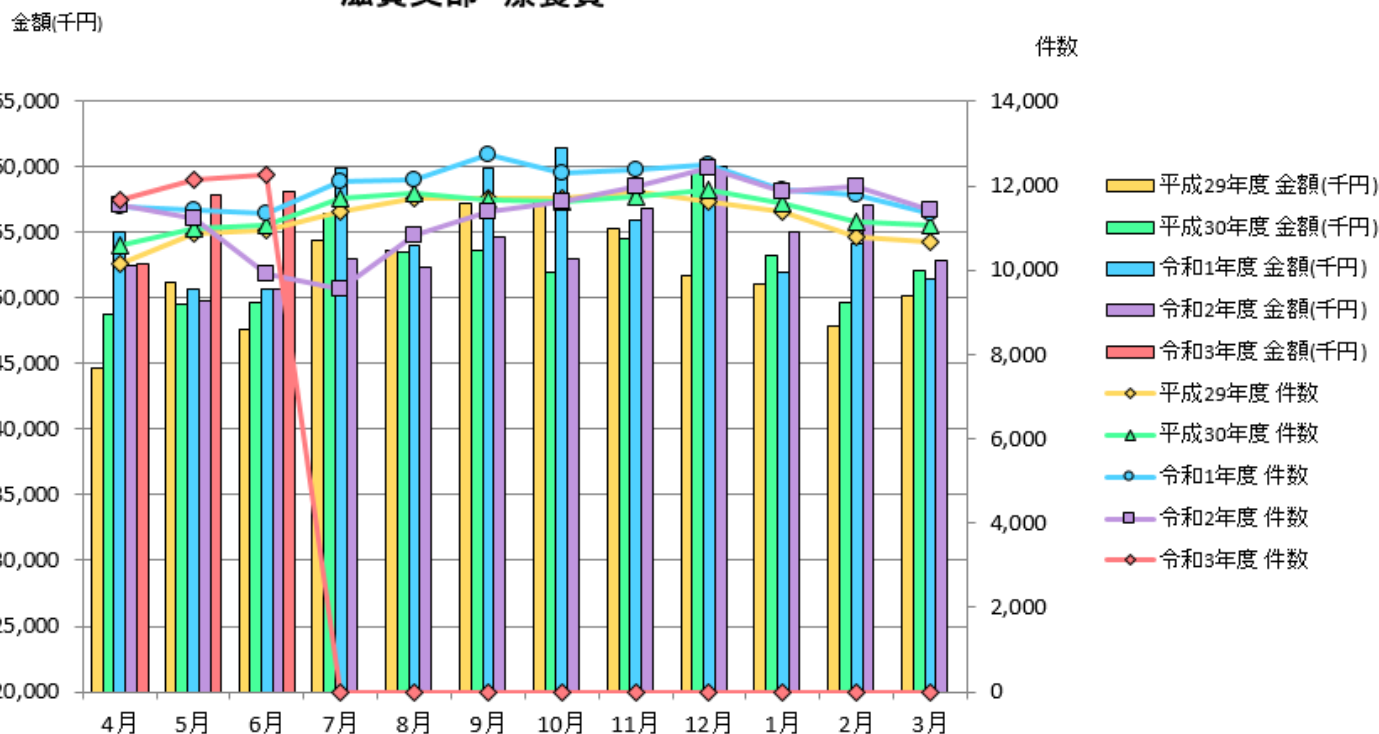
		令和3年4月		令和3年5月		令和3年6月		令和3年7月	
		件数	金額(千円)	件数	金額(千円)	件数	金額(千円)	件数	金額(千円)
保険給付費		340,888	4,364,094	328,063	4,260,222	355,327	4,878,256		
医療給付費		339,474	4,039,160	329,070	3,989,188	356,413	4,522,209		
診療費	入院	2,340	1,117,605	2,501	1,228,089	2,884	1,507,166		
	入院外	168,422	1,563,153	163,250	1,508,899	176,361	1,655,256		
	歯科	48,852	407,288	47,173	388,242	51,557	436,914		
薬剤支給		106,974	832,509	100,842	750,116	109,571	797,622		
入院時食事療養費・生活療養費		2,109	10,367	2,249	11,488	2,584	12,631		
訪問看護療養費		319	17,836	350	16,733	344	17,806		
現金給付	療養費	11,665	52,597	12,146	57,845	12,255	58,117		
	移送費	0	0	0	0	0	0		
	高額療養費	273	20,396	192	16,453	250	19,210		
	世帯合算高額療養費	629	17,409	367	11,324	607	17,488		
その他現金給付		1,414	324,934	1,242	271,034	1,498	356,047		
傷病手当金		1,088	200,228	948	159,222	1,061	184,275		
埋葬料(費)		29	1,420	31	1,519	28	1,400		
出産育児一時金		162	68,008	95	39,884	263	110,316		
出産手当金		135	55,278	168	70,409	146	60,056		

# ⑨ 各種現金給付の件数・金額の推移

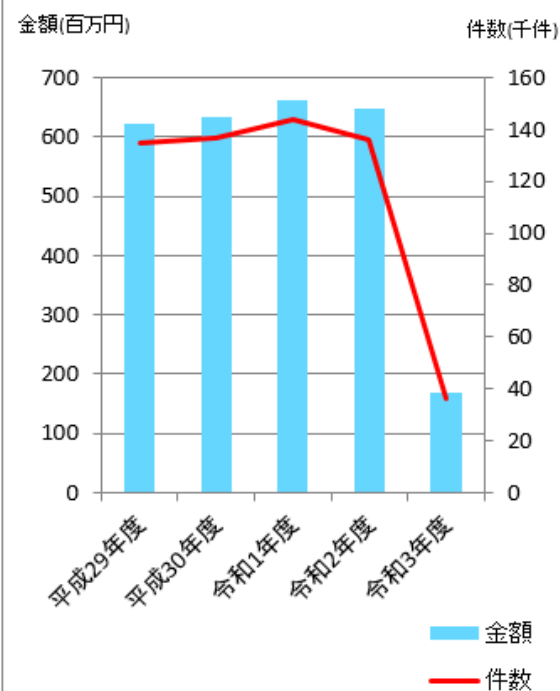
## 滋賀支部 療養費の推移

		4月	5月	6月	7月	8月	9月	10月	11月	12月	1月	2月	3月	合計
平成29年度	件数	10,150	10,855	10,930	11,398	11,696	11,707	11,690	11,857	11,628	11,381	10,775	10,675	134,742
	金額(千円)	44,701	51,199	47,599	54,427	53,627	57,252	57,595	55,355	51,692	51,026	47,930	50,161	622,565
平成30年度	件数	10,590	10,975	11,083	11,704	11,821	11,673	11,621	11,740	11,918	11,588	11,150	11,076	136,939
	金額(千円)	48,815	49,484	49,604	56,477	53,496	53,644	52,023	54,496	59,704	53,249	49,645	52,091	632,729
令和1年度	件数	11,496	11,409	11,349	12,090	12,135	12,725	12,305	12,394	12,504	11,914	11,772	11,361	143,454
	金額(千円)	55,023	50,652	50,637	59,965	54,006	59,922	61,392	55,891	57,181	51,936	54,140	51,512	662,256
令和2年度	件数	11,530	11,211	9,903	9,548	10,836	11,401	11,640	11,971	12,423	11,859	11,972	11,437	135,731
	金額(千円)	52,495	49,831	50,733	52,950	52,360	54,629	52,960	56,893	60,085	55,106	57,043	52,873	647,958
令和3年度	件数	11,665	12,146	12,255	0	0	0	0	0	0	0	0	0	36,066
	金額(千円)	52,597	57,845	58,117	0	0	0	0	0	0	0	0	0	168,558

### 滋賀支部 療養費



### 滋賀支部 療養費 【年度推移】

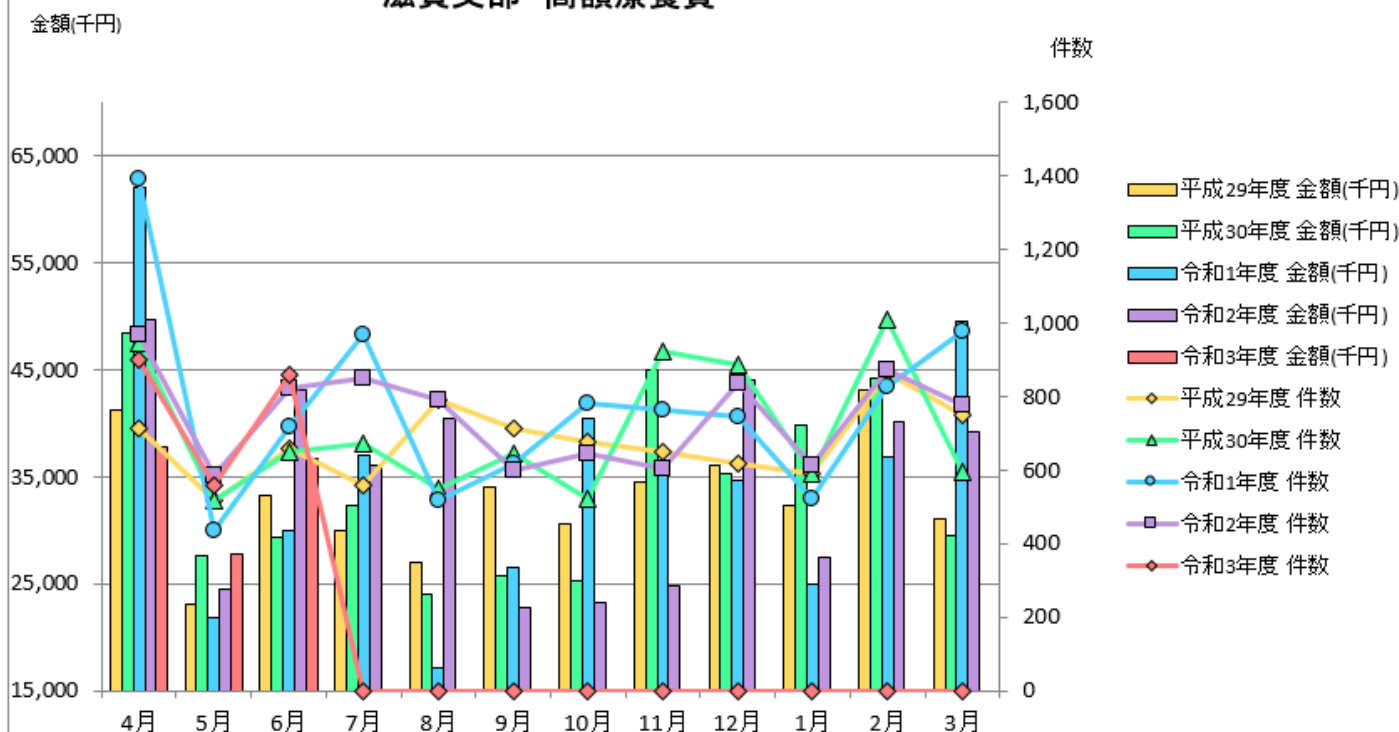


# ⑨ 各種現金給付の件数・金額の推移

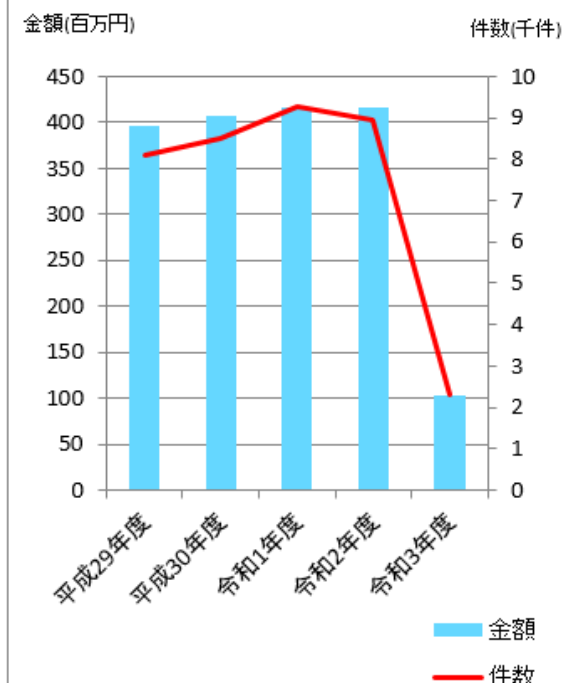
## 滋賀支部 高額療養費の推移

		4月	5月	6月	7月	8月	9月	10月	11月	12月	1月	2月	3月	合計
平成29年度	件数	713	519	658	560	792	714	676	648	619	590	865	750	8,104
	金額(千円)	41,268	23,132	33,227	30,009	26,957	34,021	30,539	34,564	36,104	32,248	43,142	31,127	396,339
平成30年度	件数	944	517	650	672	548	647	523	922	886	592	1,010	596	8,507
	金額(千円)	48,475	27,589	29,408	32,335	24,083	25,772	25,217	44,984	35,320	39,786	44,273	29,469	406,711
令和1年度	件数	1,392	434	717	966	516	617	782	765	747	522	827	978	9,263
	金額(千円)	62,094	21,888	29,883	37,049	17,082	26,532	40,493	35,307	34,701	24,978	36,833	49,507	416,347
令和2年度	件数	968	586	823	848	789	597	644	605	836	612	873	778	8,959
	金額(千円)	49,675	24,511	43,092	36,017	40,449	22,713	23,247	24,870	44,007	27,490	40,096	39,261	415,430
令和3年度	件数	902	559	857	0	0	0	0	0	0	0	0	0	2,318
	金額(千円)	37,805	27,777	36,698	0	0	0	0	0	0	0	0	0	102,279

### 滋賀支部 高額療養費



### 滋賀支部 高額療養費 【年度推移】

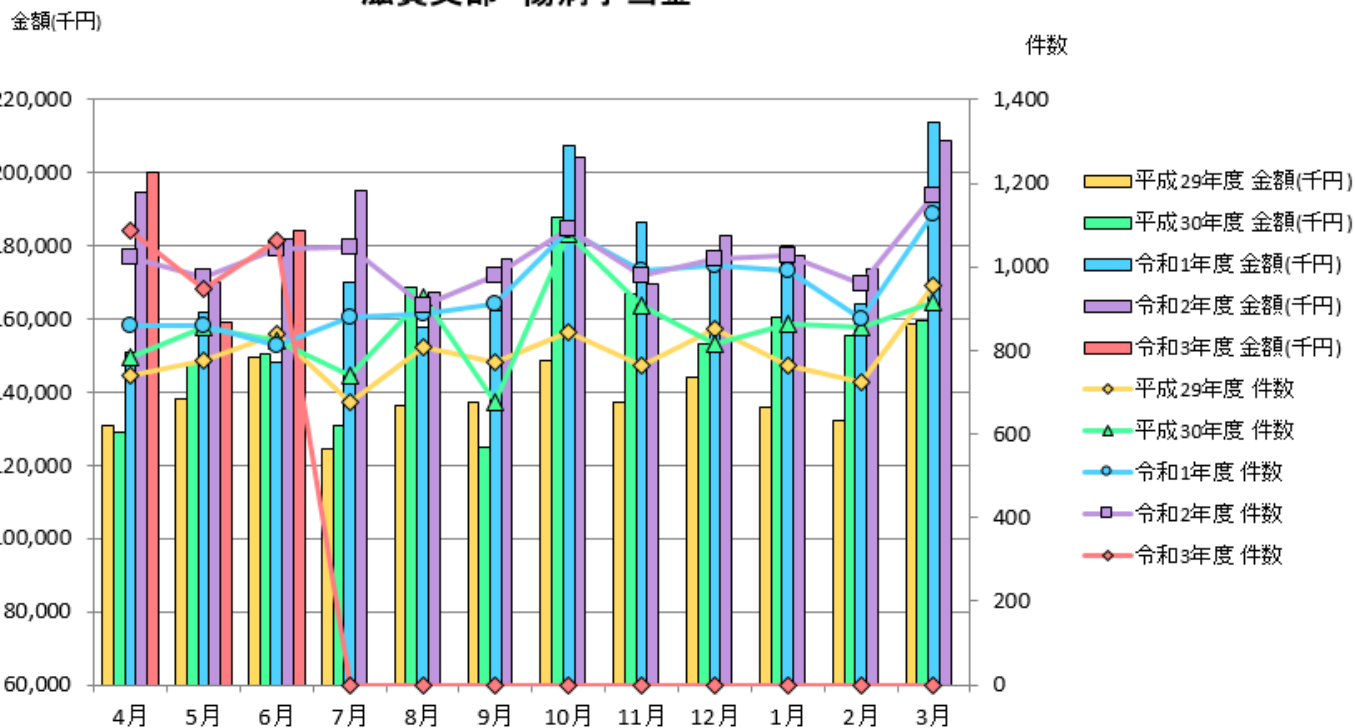


# ⑨ 各種現金給付の件数・金額の推移

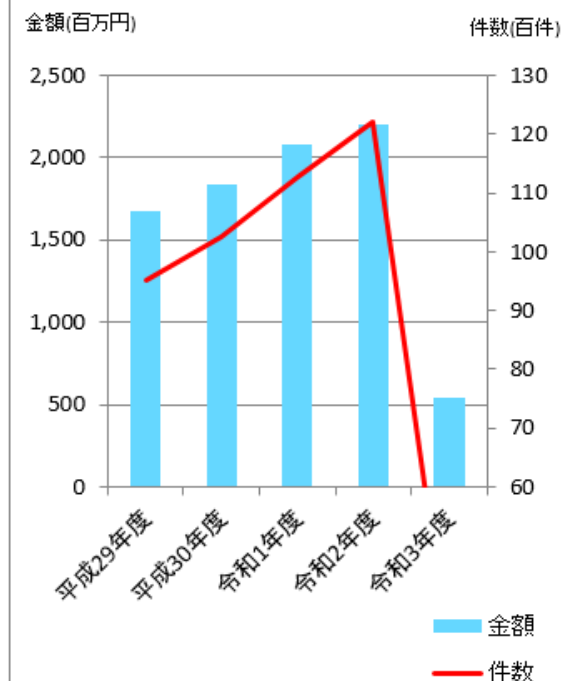
## 滋賀支部 傷病手当金の推移

		4月	5月	6月	7月	8月	9月	10月	11月	12月	1月	2月	3月	合計
平成29年度	件数	740	776	838	675	806	773	845	764	852	762	724	953	9,508
	金額(千円)	131,080	137,994	149,340	124,293	136,438	137,042	148,579	137,070	144,015	135,664	132,396	158,843	1,672,755
平成30年度	件数	784	855	822	741	928	675	1,077	908	814	865	854	915	10,238
	金額(千円)	129,248	147,741	150,374	130,649	168,559	125,000	187,910	166,819	152,978	160,651	155,272	159,361	1,834,563
令和1年度	件数	859	858	811	879	887	911	1,086	990	1,003	989	875	1,128	11,276
	金額(千円)	151,039	162,031	148,101	170,057	157,933	162,353	207,184	186,231	176,207	180,212	164,069	213,999	2,079,416
令和2年度	件数	1,024	975	1,042	1,048	909	980	1,089	977	1,018	1,027	960	1,169	12,218
	金額(千円)	194,468	170,170	181,958	194,889	167,235	176,555	204,122	169,745	182,930	177,169	173,868	208,671	2,201,780
令和3年度	件数	1,088	948	1,061	0	0	0	0	0	0	0	0	0	3,097
	金額(千円)	200,228	159,222	184,275	0	0	0	0	0	0	0	0	0	543,725

### 滋賀支部 傷病手当金



### 滋賀支部 傷病手当金 【年度推移】

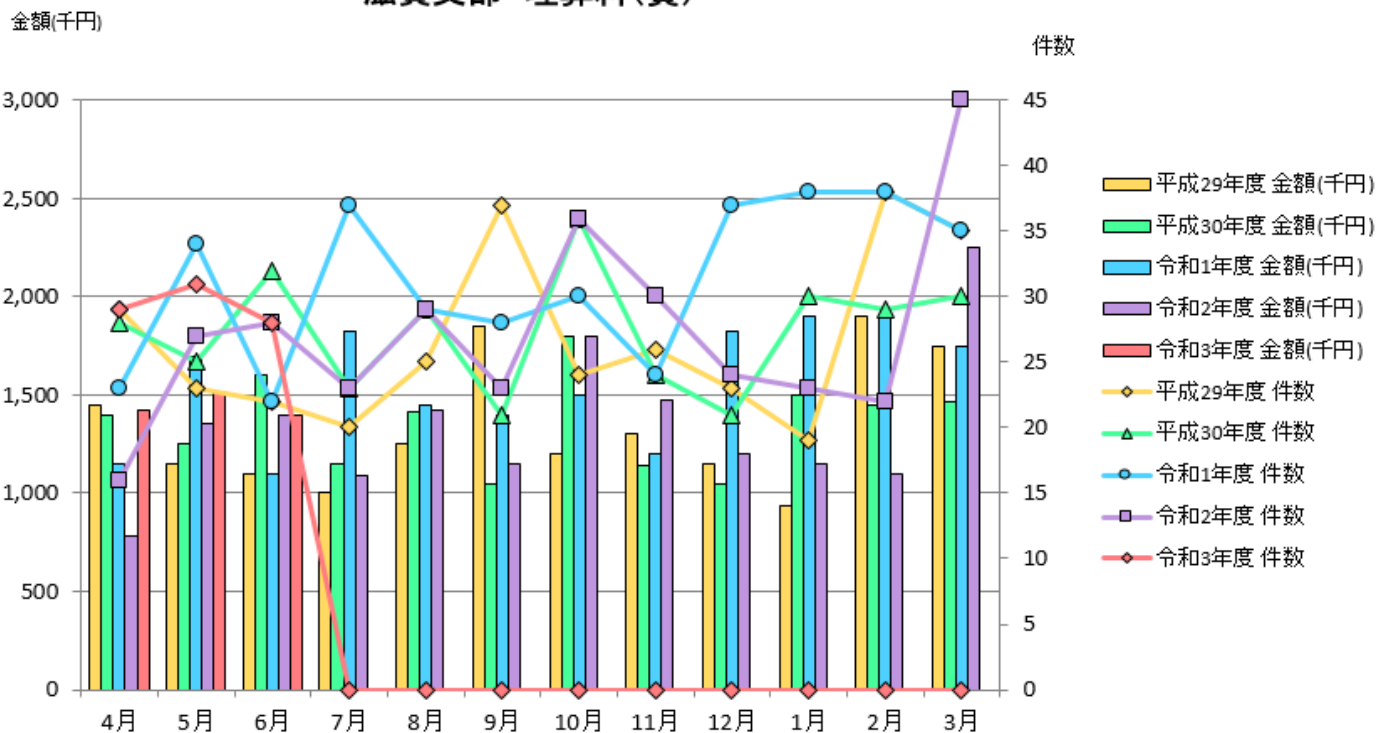


# ⑨ 各種現金給付の件数・金額の推移

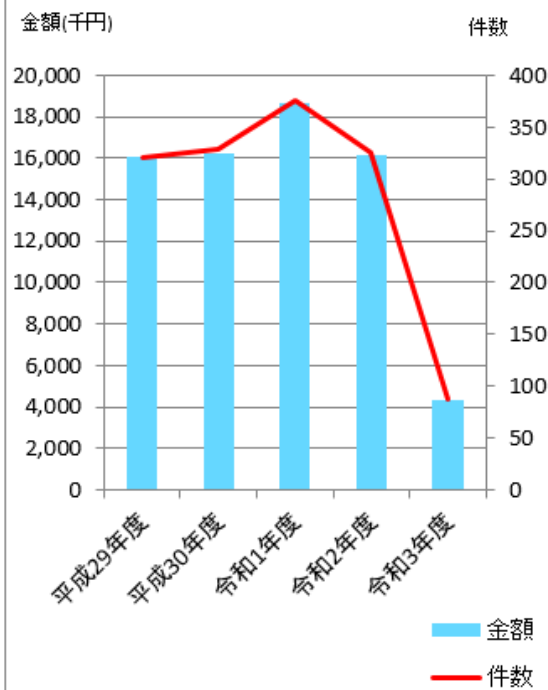
## 滋賀支部 埋葬料(費)の推移

		4月	5月	6月	7月	8月	9月	10月	11月	12月	1月	2月	3月	合計
平成29年度	件数	29	23	22	20	25	37	24	26	23	19	38	35	321
	金額(千円)	1,450	1,150	1,100	1,000	1,250	1,850	1,200	1,300	1,150	935	1,900	1,750	16,035
平成30年度	件数	28	25	32	23	29	21	36	24	21	30	29	30	328
	金額(千円)	1,400	1,250	1,600	1,150	1,410	1,050	1,800	1,140	1,050	1,500	1,450	1,462	16,262
令和1年度	件数	23	34	22	37	29	28	30	24	37	38	38	35	375
	金額(千円)	1,150	1,700	1,100	1,820	1,450	1,400	1,500	1,200	1,820	1,900	1,895	1,750	18,685
令和2年度	件数	16	27	28	23	29	23	36	30	24	23	22	45	326
	金額(千円)	783	1,350	1,400	1,090	1,420	1,150	1,800	1,470	1,200	1,150	1,100	2,250	16,163
令和3年度	件数	29	31	28	0	0	0	0	0	0	0	0	0	88
	金額(千円)	1,420	1,519	1,400	0	0	0	0	0	0	0	0	0	4,339

### 滋賀支部 埋葬料(費)



### 滋賀支部 埋葬料(費) 【年度推移】

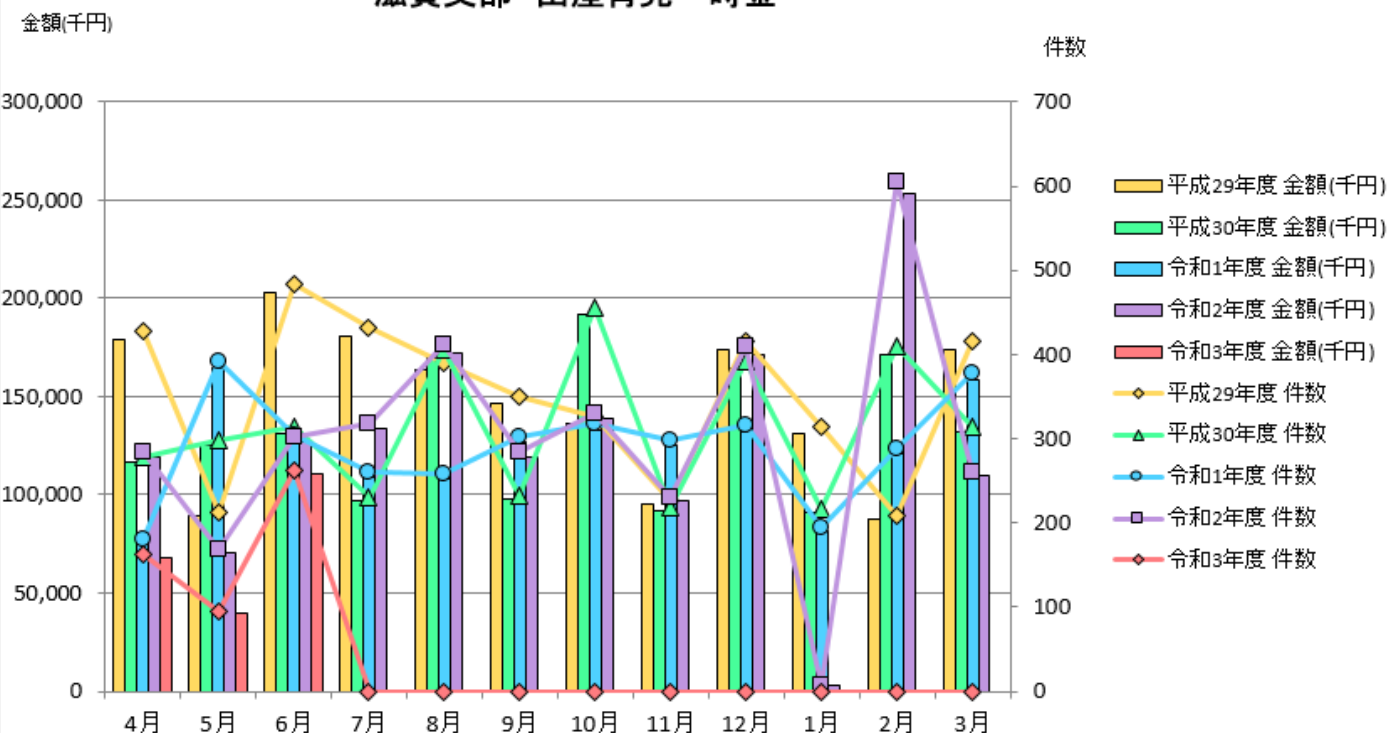


# ⑨ 各種現金給付の件数・金額の推移

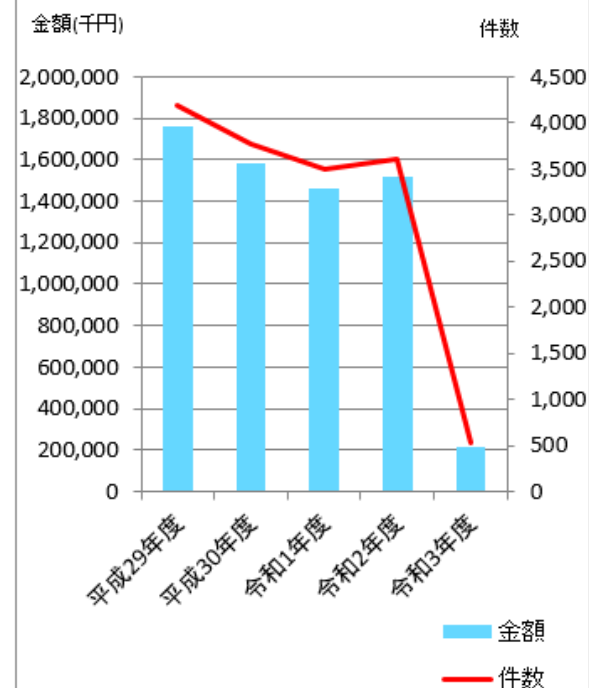
## 滋賀支部 出産育児一時金の推移

		4月	5月	6月	7月	8月	9月	10月	11月	12月	1月	2月	3月	合計
平成29年度	件数	427	213	483	431	390	350	325	227	415	313	208	415	4,197
	金額(千円)	179,260	89,380	203,184	180,876	163,688	146,952	136,372	95,276	174,156	131,396	87,280	174,268	1,762,088
平成30年度	件数	278	299	313	230	405	233	456	218	391	216	409	314	3,762
	金額(千円)	116,648	125,500	131,316	96,568	170,004	97,812	191,408	91,512	164,108	90,576	171,652	131,784	1,578,888
令和1年度	件数	180	392	304	260	258	303	317	298	315	195	289	378	3,489
	金額(千円)	75,504	164,384	127,584	109,136	108,312	127,180	133,076	125,096	132,156	81,836	121,300	158,632	1,464,196
令和2年度	件数	284	169	303	318	411	284	330	231	409	7	604	261	3,611
	金額(千円)	119,216	70,884	127,116	133,432	172,492	119,184	138,440	96,956	171,684	2,844	253,364	109,540	1,515,152
令和3年度	件数	162	95	263	0	0	0	0	0	0	0	0	0	520
	金額(千円)	68,008	39,884	110,316	0	0	0	0	0	0	0	0	0	218,208

滋賀支部 出産育児一時金



滋賀支部 出産育児一時金  
【年度推移】



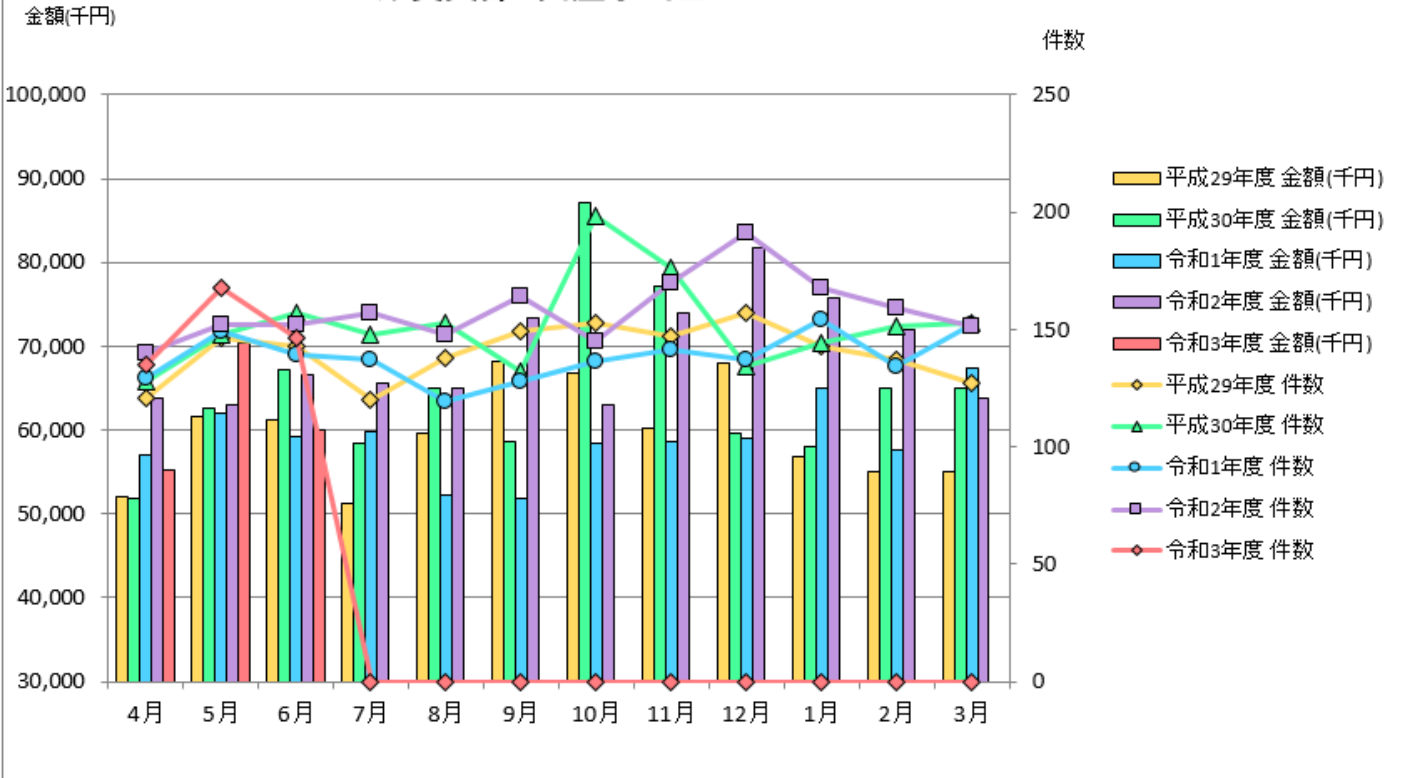


# ⑨ 各種現金給付の件数・金額の推移

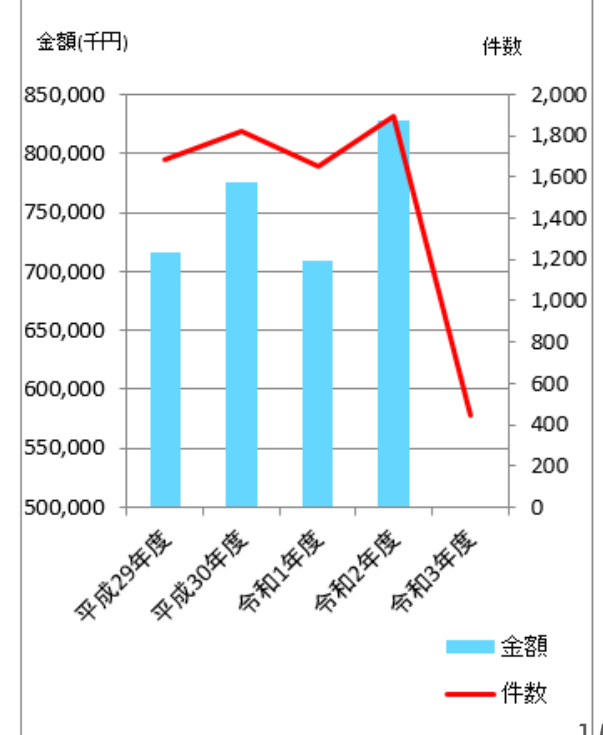
## 滋賀支部 出産手当金の推移

		4月	5月	6月	7月	8月	9月	10月	11月	12月	1月	2月	3月	合計
平成29年度	件数	121	146	143	120	138	149	153	147	157	143	137	127	1,681
	金額(千円)	52,028	61,584	61,130	51,301	59,584	68,195	66,788	60,261	68,074	56,856	55,089	54,953	715,844
平成30年度	件数	128	148	157	148	153	132	198	176	134	144	151	153	1,822
	金額(千円)	51,811	62,646	67,231	58,500	64,935	58,572	87,148	77,202	59,599	57,919	64,949	64,891	775,404
令和1年度	件数	129	149	139	137	119	128	136	141	137	154	134	152	1,655
	金額(千円)	57,017	62,078	59,255	59,845	52,146	51,893	58,427	58,622	59,018	65,060	57,558	67,348	708,267
令和2年度	件数	140	152	152	157	148	164	145	170	191	168	159	151	1,897
	金額(千円)	63,700	62,900	66,631	65,627	65,014	73,323	62,988	73,887	81,729	75,773	71,904	63,794	827,268
令和3年度	件数	135	168	146	0	0	0	0	0	0	0	0	0	449
	金額(千円)	55,278	70,409	60,056	0	0	0	0	0	0	0	0	0	185,743

滋賀支部 出産手当金



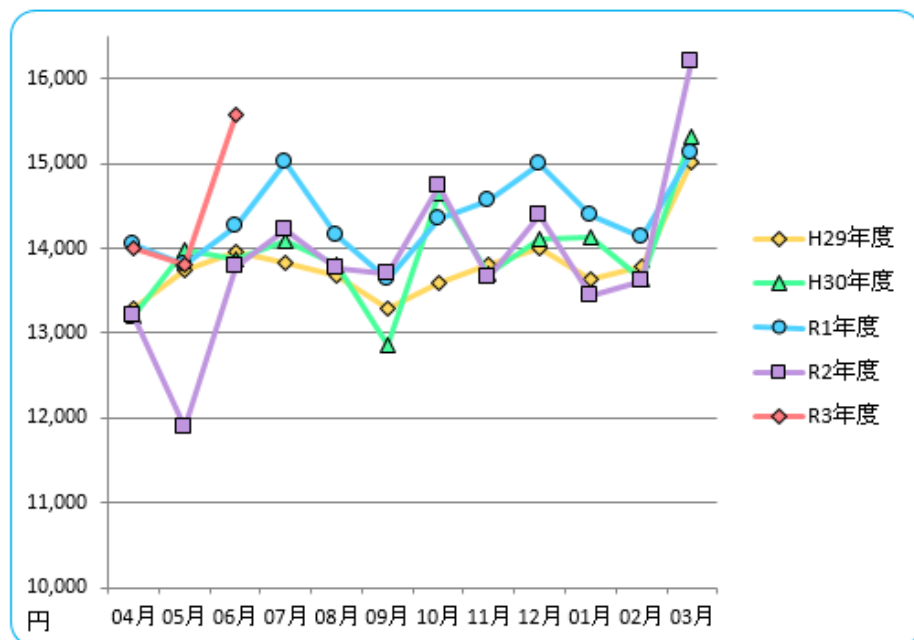
滋賀支部 出産手当金  
【年度推移】



## ⑨ 各種現金給付の件数・金額の推移

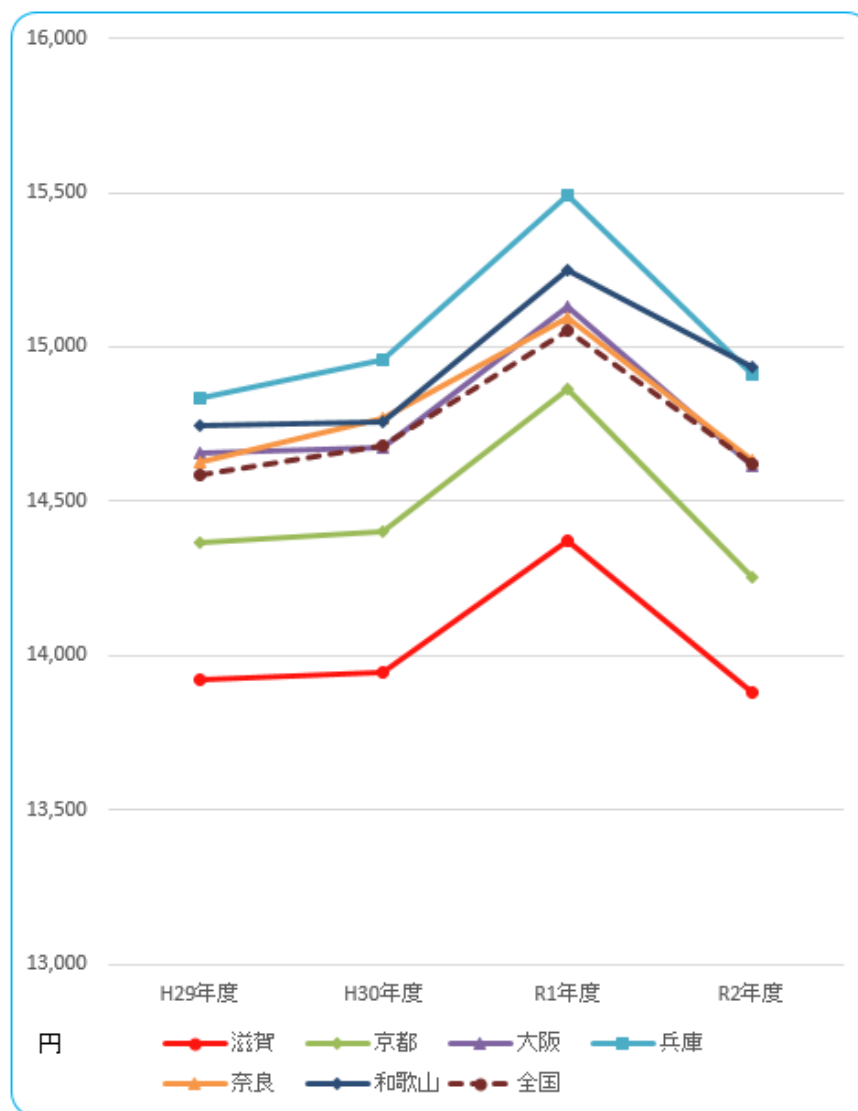
令和3年6月の滋賀支部加入者1人当たり（入院・入院外・歯科・薬剤の合計）は前年同月と比べ +1,805円、13.1%増です。全国と比較しますと滋賀支部は -436円となります。

### 滋賀支部加入者1人当たり医療費



滋賀	H29年度	H30年度	前年同月比	R1年度	前年同月比	R2年度	前年同月比	R3年度	前年同月比
04月	13,290	13,207	-0.6%	14,045	6.3%	13,203	-6.0%	14,007	6.1%
05月	13,749	13,982	1.7%	13,803	-1.3%	11,882	-13.9%	13,807	16.2%
06月	13,964	13,883	-0.6%	14,265	2.8%	13,778	-3.4%	15,583	13.1%
07月	13,837	14,081	1.8%	15,023	6.7%	14,217	-5.4%		
08月	13,683	13,811	0.9%	14,153	2.5%	13,754	-2.8%		
09月	13,280	12,849	-3.2%	13,636	6.1%	13,707	0.5%		
10月	13,596	14,650	7.8%	14,351	-2.0%	14,735	2.7%		
11月	13,807	13,692	-0.8%	14,562	6.3%	13,668	-6.1%		
12月	14,001	14,105	0.7%	14,997	6.3%	14,387	-4.1%		
01月	13,633	14,126	3.6%	14,393	1.9%	13,444	-6.6%		
02月	13,793	13,630	-1.2%	14,129	3.7%	13,613	-3.7%		
03月	15,008	15,317	2.1%	15,134	-1.2%	16,201	7.0%		
平均	13,804	13,945	1.0%	14,374	3.1%	13,882	-3.4%	14,466	4.2%

### 近畿地方 年度平均1ヶ月1人当たり医療費の推移

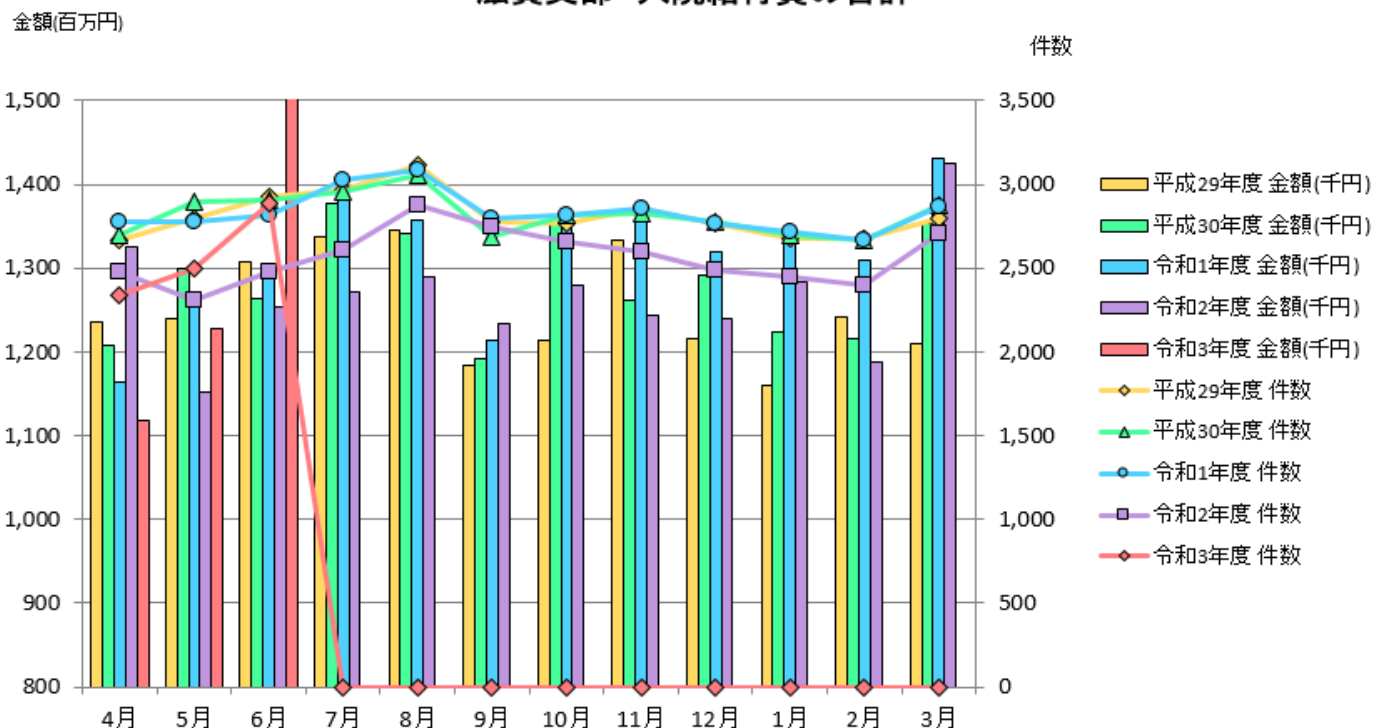


# ⑨ 各種現金給付の件数・金額の推移

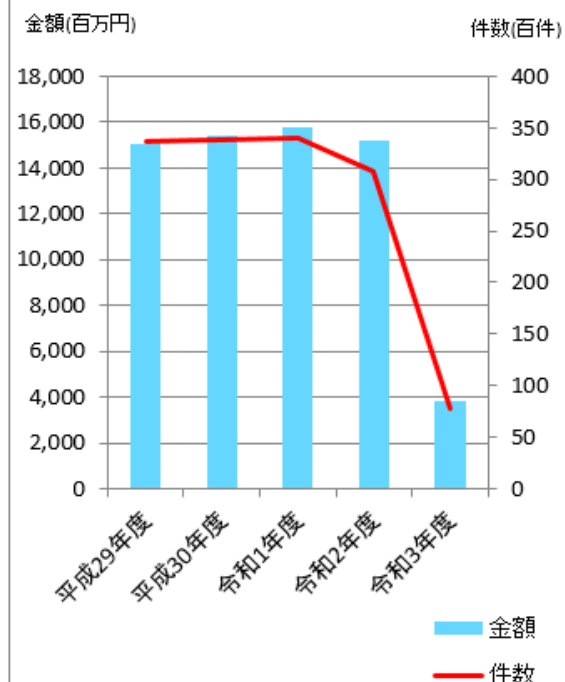
## 滋賀支部 診療費 入院の推移

		4月	5月	6月	7月	8月	9月	10月	11月	12月	1月	2月	3月	合計
平成29年度	件数	2,665	2,791	2,925	2,961	3,113	2,774	2,764	2,854	2,762	2,674	2,672	2,791	33,746
	金額(千円)	1,234,868	1,239,858	1,307,877	1,337,061	1,345,092	1,183,373	1,213,972	1,333,356	1,215,594	1,160,324	1,241,332	1,210,487	15,023,195
平成30年度	件数	2,692	2,895	2,902	2,955	3,050	2,687	2,820	2,824	2,777	2,695	2,670	2,877	33,844
	金額(千円)	1,206,829	1,298,815	1,264,413	1,377,716	1,340,357	1,192,418	1,354,499	1,262,114	1,291,019	1,224,561	1,215,062	1,353,834	15,381,634
令和1年度	件数	2,771	2,776	2,818	3,029	3,081	2,797	2,811	2,852	2,763	2,720	2,664	2,867	33,949
	金額(千円)	1,164,438	1,257,784	1,297,349	1,385,238	1,357,633	1,213,415	1,348,111	1,356,466	1,319,098	1,332,741	1,309,646	1,430,499	15,772,418
令和2年度	件数	2,480	2,303	2,475	2,606	2,873	2,746	2,661	2,599	2,485	2,445	2,394	2,711	30,778
	金額(千円)	1,324,683	1,151,695	1,253,933	1,271,858	1,289,475	1,234,339	1,279,368	1,244,151	1,240,171	1,282,878	1,187,740	1,424,690	15,184,982
令和3年度	件数	2,340	2,501	2,884	0	0	0	0	0	0	0	0	0	7,725
	金額(千円)	1,117,605	1,228,089	1,507,166	0	0	0	0	0	0	0	0	0	3,852,860

### 滋賀支部 入院給付費の合計



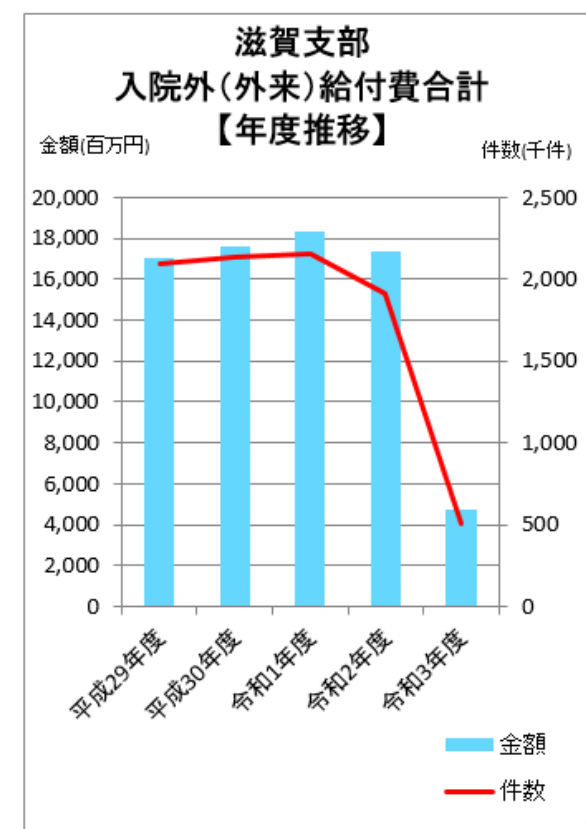
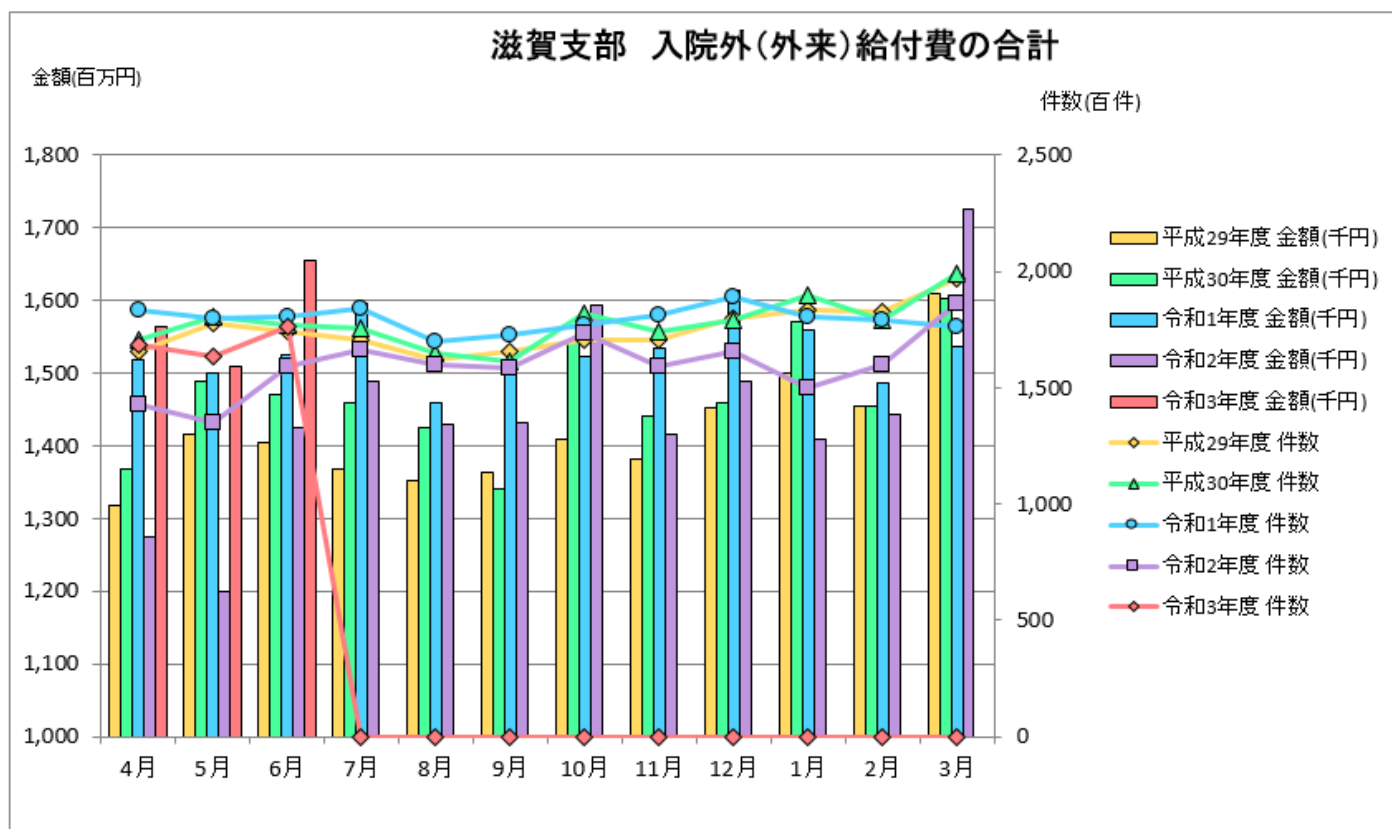
### 滋賀支部 入院給付費合計 【年度推移】



# ⑨ 各種現金給付の件数・金額の推移

## 滋賀支部 診療費 入院外(外来)の推移

		4月	5月	6月	7月	8月	9月	10月	11月	12月	1月	2月	3月	合計
平成29年度	件数	165,205	177,513	174,202	170,621	161,754	165,644	170,480	170,418	179,529	183,163	182,348	196,869	2,097,746
	金額(千円)	1,318,239	1,414,915	1,403,403	1,367,775	1,352,057	1,363,830	1,408,938	1,381,137	1,452,004	1,500,594	1,455,145	1,608,700	17,026,739
平成30年度	件数	170,692	180,364	177,090	175,533	165,065	161,547	182,155	174,223	179,260	189,991	179,329	198,674	2,133,923
	金額(千円)	1,367,300	1,488,445	1,470,009	1,459,709	1,425,279	1,340,137	1,544,896	1,441,792	1,458,627	1,569,574	1,455,602	1,602,215	17,623,586
令和1年度	件数	183,015	179,939	180,604	184,326	169,892	172,700	177,035	181,352	188,947	180,376	179,160	176,505	2,153,851
	金額(千円)	1,518,117	1,499,037	1,525,680	1,596,825	1,459,998	1,497,688	1,522,326	1,533,378	1,614,670	1,559,763	1,485,749	1,537,284	18,350,515
令和2年度	件数	142,757	134,776	159,253	166,498	159,907	158,538	173,004	159,225	165,460	149,945	159,844	185,887	1,915,094
	金額(千円)	1,274,131	1,199,734	1,425,208	1,489,201	1,429,857	1,432,623	1,593,511	1,415,437	1,489,518	1,408,294	1,442,253	1,725,889	17,325,656
令和3年度	件数	168,422	163,250	176,361	0	0	0	0	0	0	0	0	0	508,033
	金額(千円)	1,563,153	1,508,899	1,655,256	0	0	0	0	0	0	0	0	0	4,727,308

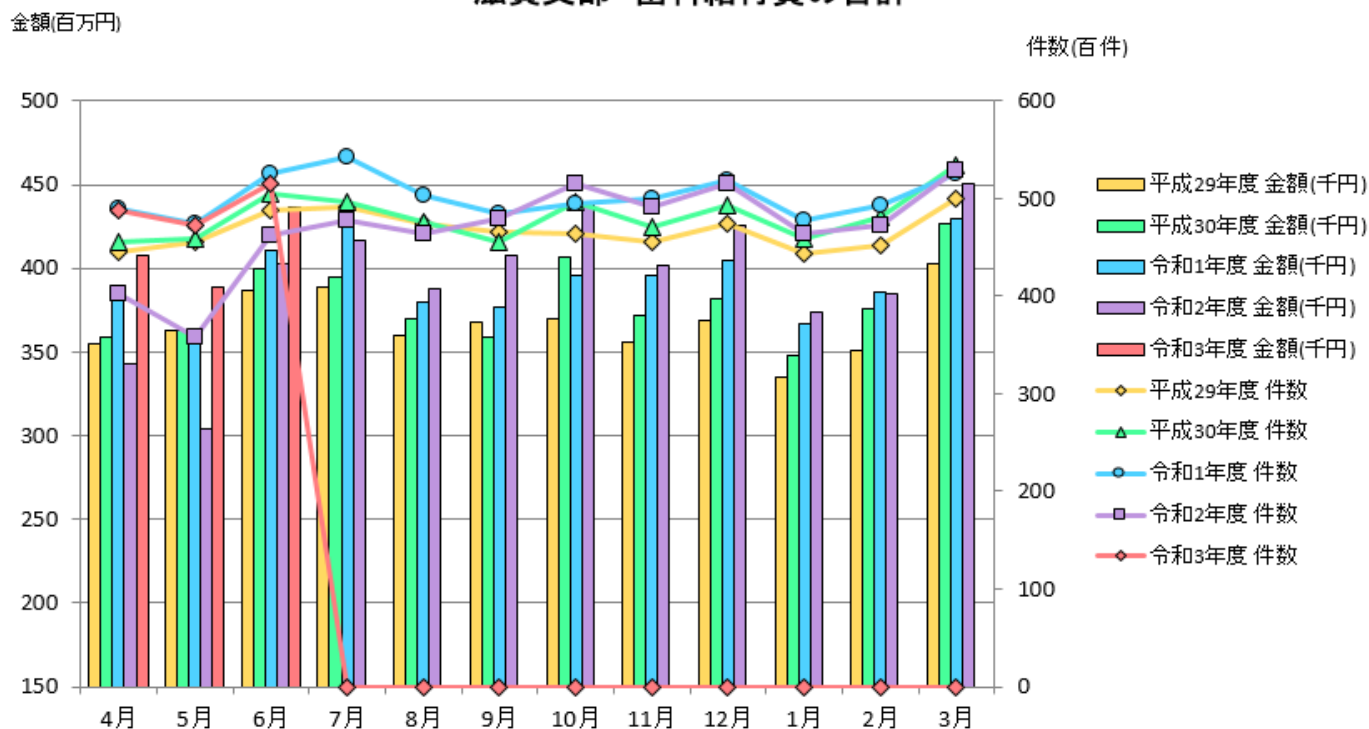


# ⑨ 各種現金給付の件数・金額の推移

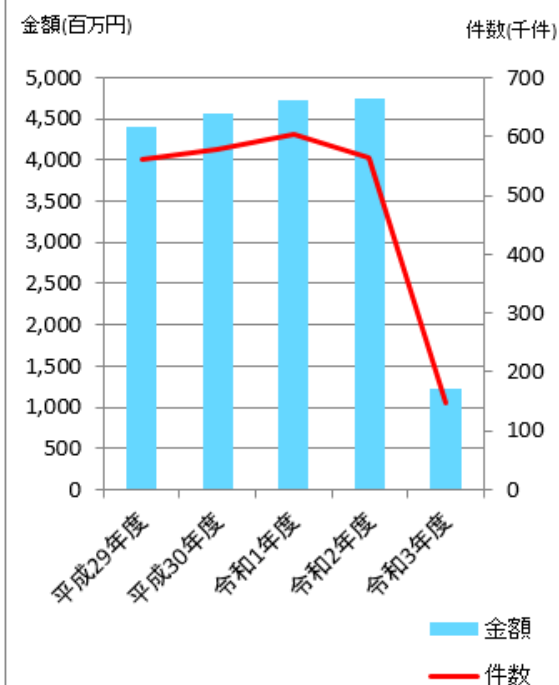
## 滋賀支部 診療費 歯科の推移

		4月	5月	6月	7月	8月	9月	10月	11月	12月	1月	2月	3月	合計
平成29年度	件数	44,551	45,458	48,843	49,138	47,386	46,529	46,452	45,488	47,466	44,285	45,119	49,976	560,691
	金額(千円)	354,701	362,425	386,355	388,578	359,735	367,472	369,628	355,920	369,134	334,541	350,447	402,644	4,401,579
平成30年度	件数	45,613	45,913	50,530	49,555	47,653	45,559	49,621	47,142	49,364	45,805	48,076	53,364	578,195
	金額(千円)	359,314	363,107	399,934	394,371	369,425	359,182	406,923	372,226	381,618	348,280	375,939	426,740	4,557,059
令和1年度	件数	48,976	47,482	52,549	54,270	50,355	48,422	49,432	49,928	51,784	47,780	49,363	52,459	602,800
	金額(千円)	383,446	358,994	410,643	432,181	379,968	377,165	395,661	395,365	404,250	366,635	386,052	429,180	4,719,540
令和2年度	件数	40,218	35,836	46,264	47,689	46,371	47,867	51,571	49,163	51,431	46,463	47,195	52,803	562,871
	金額(千円)	343,196	304,053	402,187	417,087	388,070	407,897	439,286	401,839	425,542	373,420	384,585	450,196	4,737,358
令和3年度	件数	48,852	47,173	51,557	0	0	0	0	0	0	0	0	0	147,582
	金額(千円)	407,288	388,242	436,914	0	0	0	0	0	0	0	0	0	1,232,444

### 滋賀支部 歯科給付費の合計



### 滋賀支部 歯科給付費合計 【年度推移】

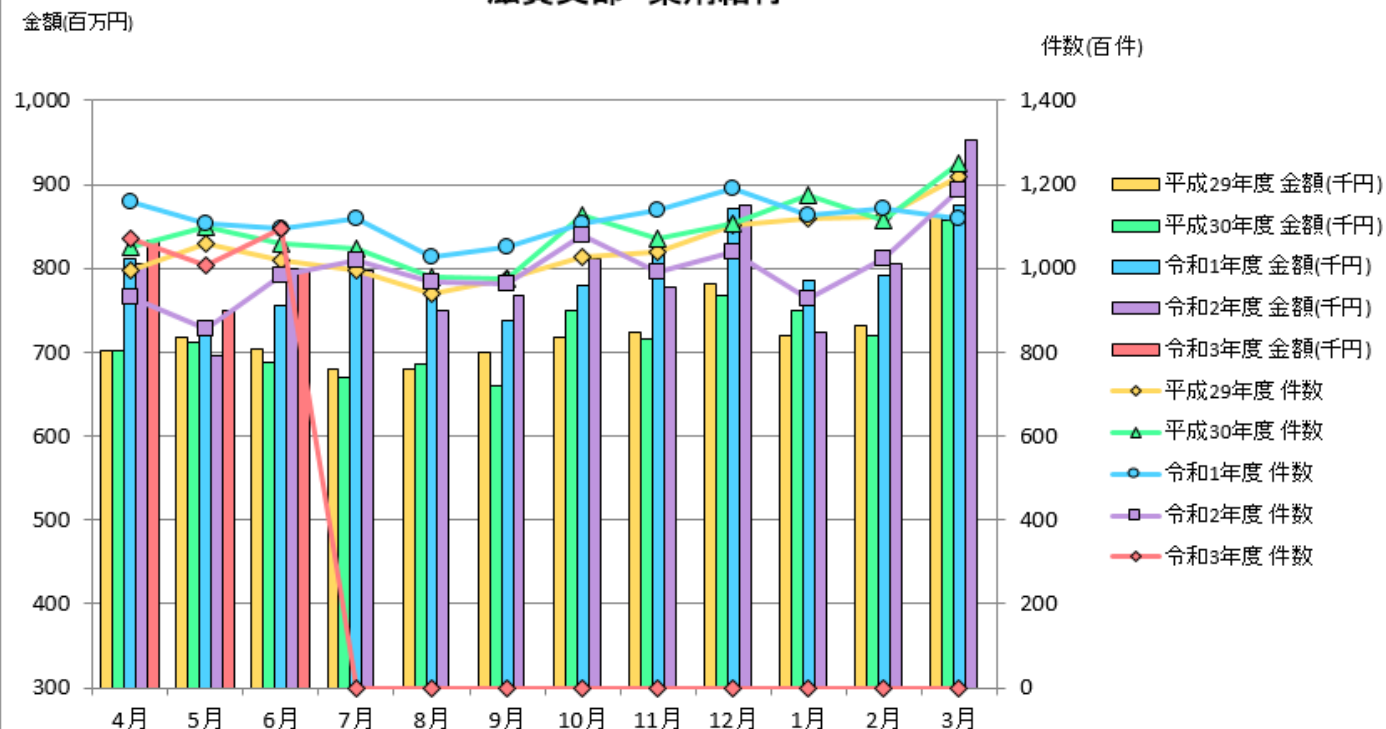


# ⑨ 各種現金給付の件数・金額の推移

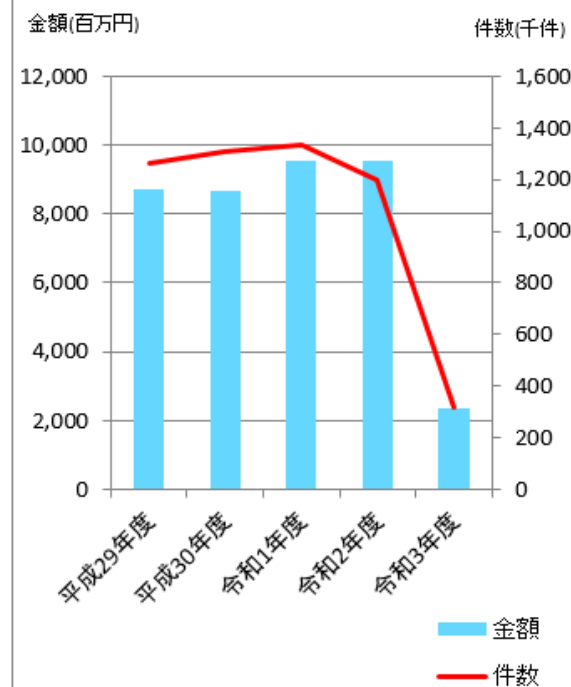
## 滋賀支部 薬剤支給の推移

		4月	5月	6月	7月	8月	9月	10月	11月	12月	1月	2月	3月	合計
平成29年度	件数	99,667	105,936	102,026	99,422	93,781	97,625	102,854	103,961	110,074	111,848	112,033	121,830	1,261,057
	金額(千円)	700,809	717,674	704,036	680,352	680,220	700,122	718,594	723,505	780,931	718,964	731,011	862,265	8,718,484
平成30年度	件数	105,102	109,730	106,016	104,504	97,877	97,566	112,560	107,191	110,801	117,565	111,240	124,964	1,305,116
	金額(千円)	701,524	710,864	688,697	670,245	685,157	659,559	750,295	714,917	767,064	750,477	720,121	856,184	8,675,106
令和1年度	件数	115,743	110,756	109,268	111,959	102,818	105,149	110,451	113,779	118,825	112,492	114,043	111,717	1,337,000
	金額(千円)	812,161	733,995	755,266	793,881	772,172	738,306	778,825	819,560	870,364	785,685	790,796	875,354	9,526,366
令和2年度	件数	93,243	85,593	98,230	102,003	96,596	96,405	107,649	98,924	103,784	92,543	102,077	118,436	1,195,483
	金額(千円)	806,191	696,076	798,975	796,774	749,753	767,747	811,265	777,650	875,130	722,859	805,726	953,074	9,561,220
令和3年度	件数	106,974	100,842	109,571	0	0	0	0	0	0	0	0	0	317,387
	金額(千円)	832,509	750,116	797,622	0	0	0	0	0	0	0	0	0	2,380,247

### 滋賀支部 薬剤給付



### 滋賀支部 薬剤給付 【年度推移】

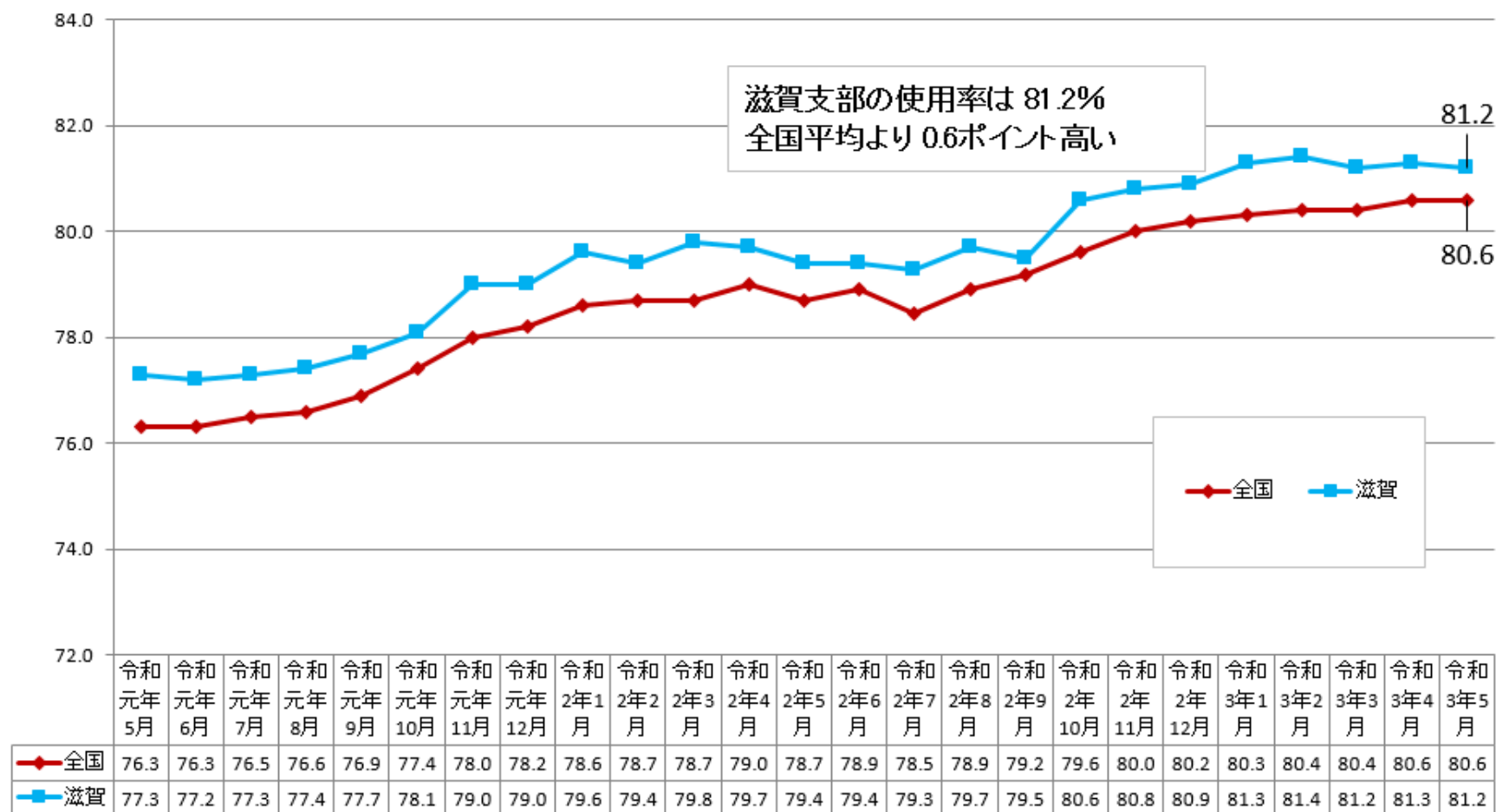


# ⑩ ジェネリック医薬品の使用率

## ジェネリック医薬品使用状況(数量ベース)(%)

医科・DPC・調剤・歯科

令和3年5月現在



注1. 協会けんぽ(一般分)の医科、DPC、歯科、調剤レセプトについて集計したものである。(ただし、電子レセプトに限る。)

なお、DPCレセプトについては、直接の診療報酬請求の対象としていないローディングデータを集計対象としている。

注2. 「数量」とは、薬価基準告示上の規格単位ごとに数えたものをいう。

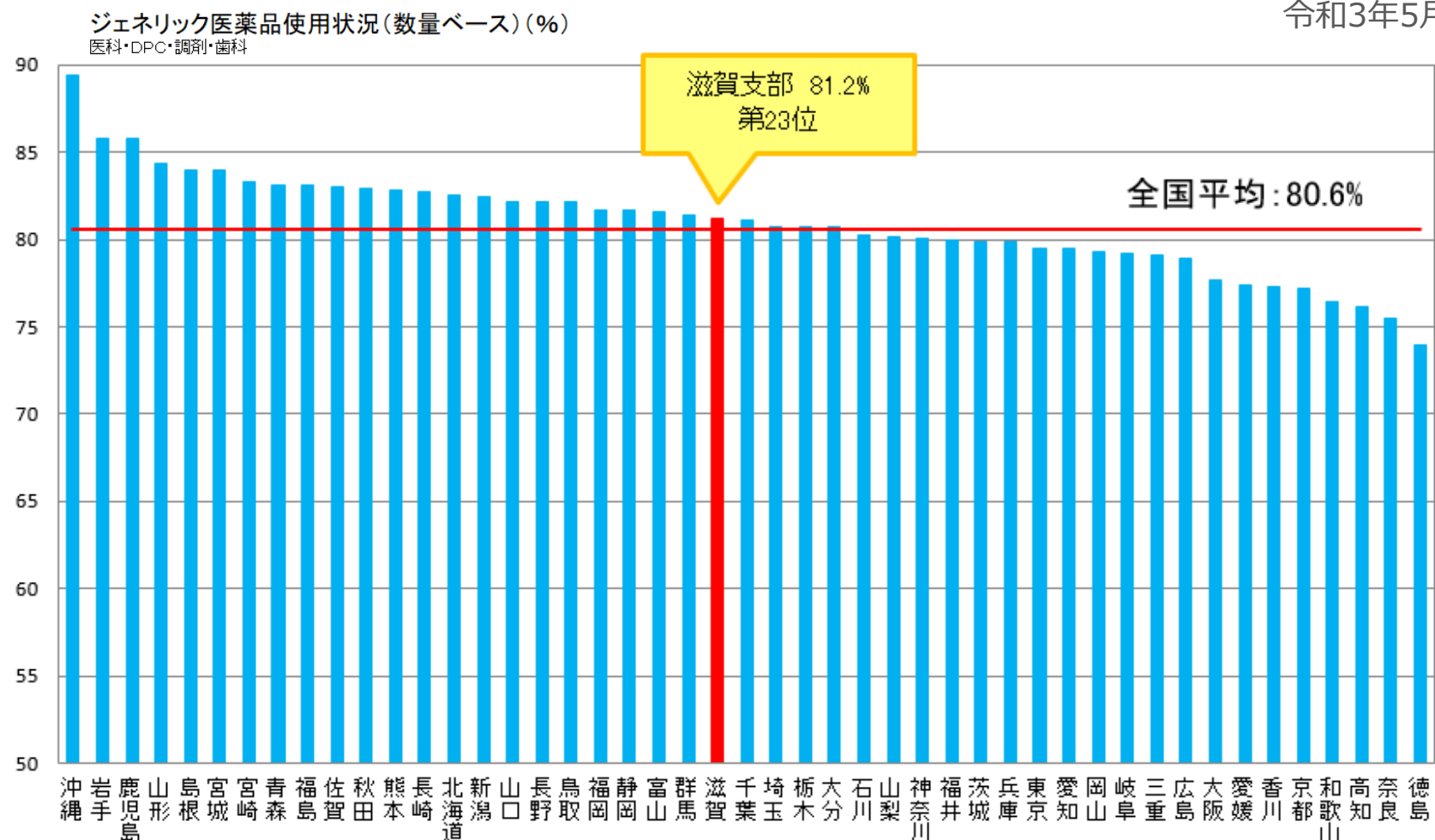
注3.  $[(後発医薬品の数量)] / \{ [(後発医薬品のある先発医薬品の数量)] + [(後発医薬品の数量)] \}$  で算出している。医薬品の区分は、厚生労働省「各先発医薬品の後発医薬品の有無に関する情報」による。

注4. 後発医薬品の収載月には、後発医薬品が初めて収載される先発医薬品があると、算出式の分母の対象となる先発医薬品が増えることにより、後発医薬品割合が低くなることもある。

## ⑩ ジェネリック医薬品の使用率

滋賀支部のジェネリック医薬品使用割合は前月と比べ-0.1%です。

令和3年5月現在



注1. 協会けんぽ(一般分)の医科、DPC、歯科、調剤レセプトについて集計したものである。(ただし、電子レセプトに限る。)

なお、DPCレセプトについては、直接の診療報酬請求の対象としていないコーディングデータを集計対象としている。

注2. 「数量」とは、薬価基準告示上の規格単位ごとに数えたものをいう。

注3. 加入者の適用されている事業所所在地別に集計したものをいう。

注4.  $\frac{\text{〔後発医薬品の数量〕}}{\text{〔(後発医薬品のある先発医薬品の数量) + (後発医薬品の数量)〕}}$  で算出している。医薬品の区分は、厚生労働省「各先発医薬品の後発医薬品の有無に関する情報」による。