

滋賀支部の概況

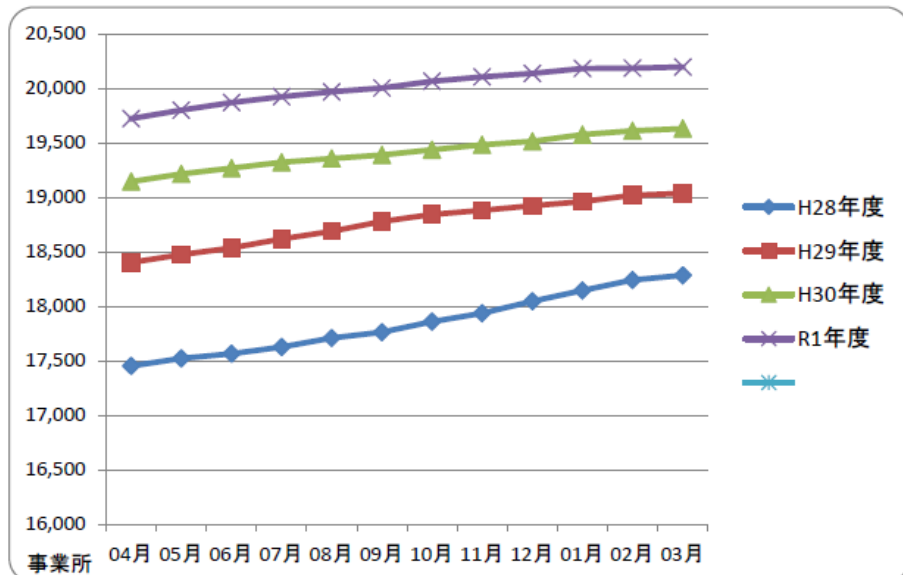


目次

- 事業所数の推移 p1
- 加入者数の推移(被保険者数+被扶養者数) p2
- 被保険者数の推移 p3
- 被扶養者数の推移 p4
- 標準報酬月額平均の推移 p5
- 加入者 1 人当たり医療費(入院・入院外・歯科・薬剤の合計)の推移 p6

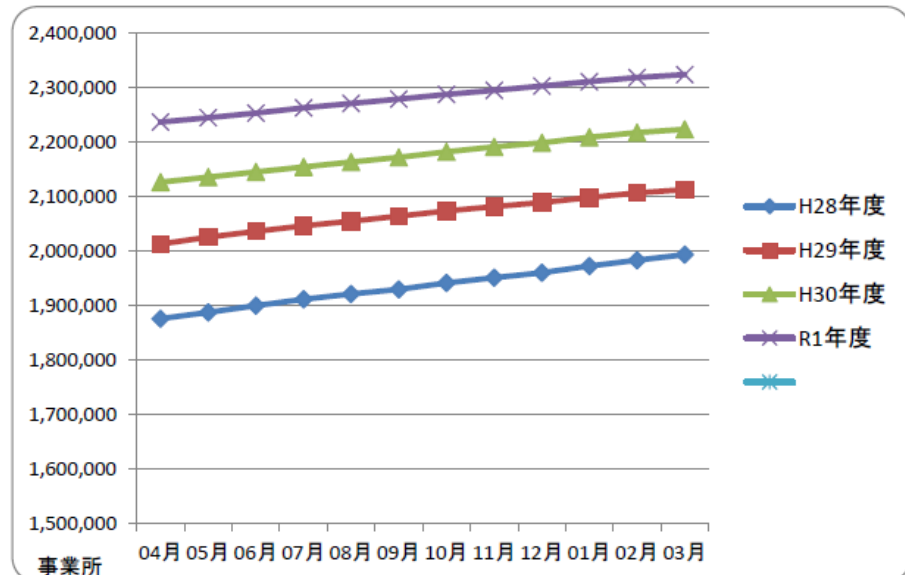
事業所数の推移

滋賀支部



滋賀	H28年度	H29年度	前年同月比 (%)	H30年度	前年同月比 (%)	R1年度	前年同月比 (%)		前年同月比 (%)
04月	17,453	18,403	5.4%	19,145	4.0%	19,723	3.0%		
05月	17,524	18,474	5.4%	19,216	4.0%	19,802	3.0%		
06月	17,566	18,536	5.5%	19,268	3.9%	19,869	3.1%		
07月	17,626	18,618	5.6%	19,322	3.8%	19,924	3.1%		
08月	17,710	18,689	5.5%	19,358	3.6%	19,968	3.2%		
09月	17,763	18,780	5.7%	19,388	3.2%	20,005	3.2%		
10月	17,860	18,843	5.5%	19,436	3.1%	20,065	3.2%		
11月	17,938	18,881	5.3%	19,482	3.2%	20,105	3.2%		
12月	18,047	18,924	4.9%	19,515	3.1%	20,138	3.2%		
01月	18,147	18,961	4.5%	19,576	3.2%	20,184	3.1%		
02月	18,241	19,020	4.3%	19,611	3.1%	20,185	2.9%		
03月	18,285	19,037	4.1%	19,631	3.1%	20,197	2.9%		
平均	17,847	18,764	5.1%	19,412	3.5%	20,014	3.1%		

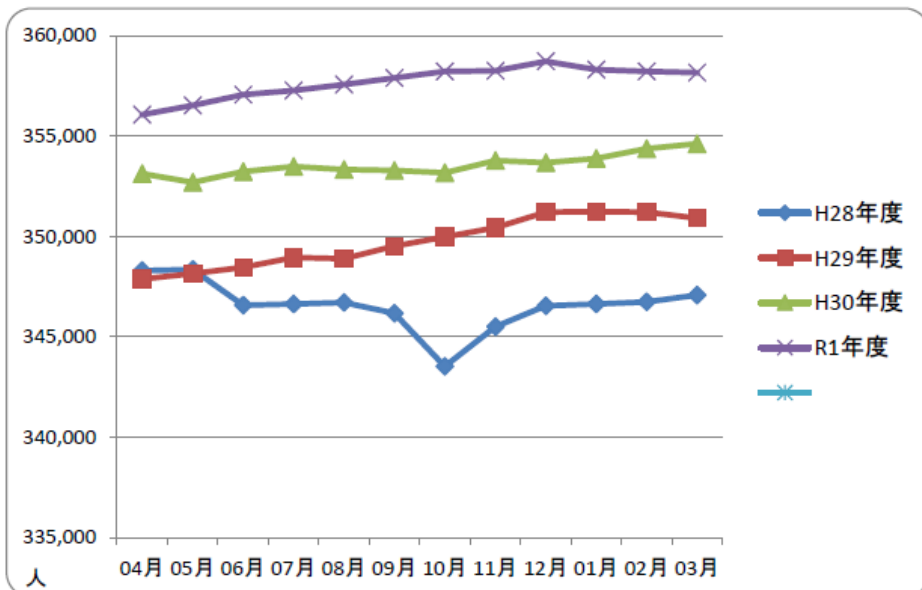
全国



全国	H28年度	H29年度	前年同月比 (%)	H30年度	前年同月比 (%)	R1年度	前年同月比 (%)		前年同月比 (%)
04月	1,876,547	2,013,546	7.3%	2,127,084	5.6%	2,237,406	5.2%		
05月	1,888,272	2,026,228	7.3%	2,136,355	5.4%	2,245,375	5.1%		
06月	1,900,310	2,036,835	7.2%	2,145,666	5.3%	2,254,004	5.0%		
07月	1,911,939	2,046,883	7.1%	2,154,851	5.3%	2,263,733	5.1%		
08月	1,921,618	2,055,365	7.0%	2,163,887	5.3%	2,271,709	5.0%		
09月	1,930,606	2,064,441	6.9%	2,172,510	5.2%	2,279,374	4.9%		
10月	1,941,946	2,073,937	6.8%	2,182,720	5.2%	2,288,347	4.8%		
11月	1,951,568	2,082,113	6.7%	2,191,936	5.3%	2,295,710	4.7%		
12月	1,961,071	2,089,585	6.6%	2,199,539	5.3%	2,303,457	4.7%		
01月	1,973,021	2,098,862	6.4%	2,209,322	5.3%	2,311,864	4.6%		
02月	1,984,034	2,107,277	6.2%	2,217,958	5.3%	2,319,351	4.6%		
03月	1,994,022	2,113,359	6.0%	2,224,070	5.2%	2,324,510	4.5%		
平均	1,936,246	2,067,369	6.8%	2,177,158	5.3%	2,282,903	4.9%		

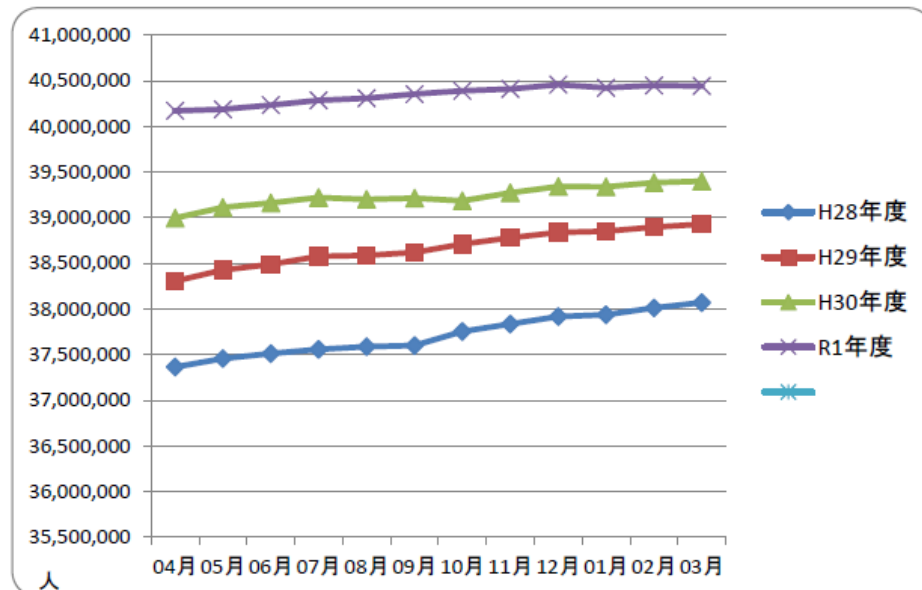
加入者数の推移(被保険者数+被扶養者数)

滋賀支部



滋賀	H28年度	H29年度	前年同月比 (%)	H30年度	前年同月比 (%)	R1年度	前年同月比 (%)		前年同月比 (%)
04月	348,301	347,881	-0.1%	353,123	1.5%	356,069	0.8%		
05月	348,355	348,149	-0.1%	352,699	1.3%	356,535	1.1%		
06月	346,576	348,470	0.5%	353,232	1.4%	357,068	1.1%		
07月	346,634	348,951	0.7%	353,488	1.3%	357,271	1.1%		
08月	346,711	348,896	0.6%	353,341	1.3%	357,565	1.2%		
09月	346,173	349,518	1.0%	353,292	1.1%	357,898	1.3%		
10月	343,531	349,978	1.9%	353,180	0.9%	358,221	1.4%		
11月	345,503	350,435	1.4%	353,778	1.0%	358,250	1.3%		
12月	346,546	351,208	1.3%	353,685	0.7%	358,725	1.4%		
01月	346,645	351,243	1.3%	353,891	0.8%	358,314	1.2%		
02月	346,746	351,209	1.3%	354,378	0.9%	358,230	1.1%		
03月	347,079	350,912	1.1%	354,621	1.1%	358,167	1.0%		
平均	346,567	349,738	0.9%	353,559	1.1%	357,693	1.2%		

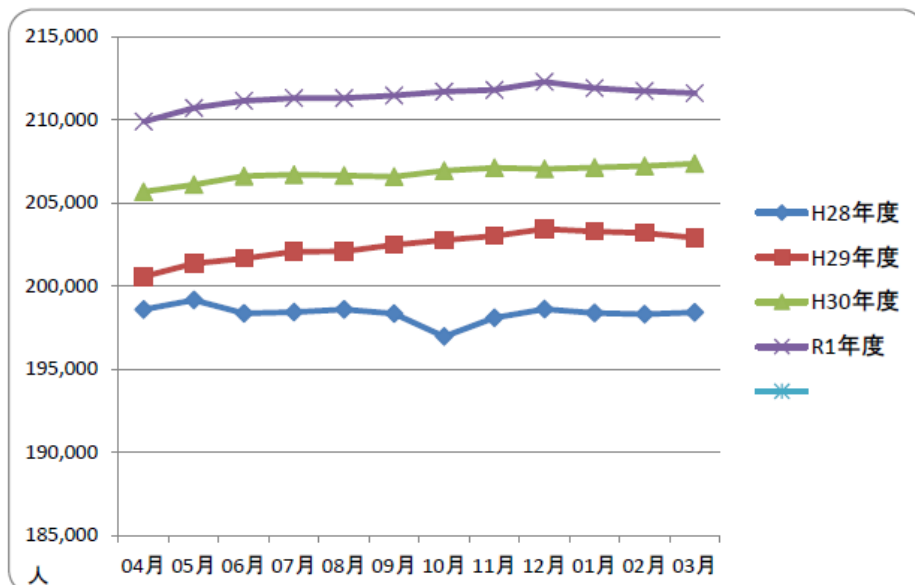
全国



全国	H28年度	H29年度	前年同月比 (%)	H30年度	前年同月比 (%)	R1年度	前年同月比 (%)		前年同月比 (%)
04月	37,364,072	38,305,551	2.5%	38,997,116	1.8%	40,171,174	3.0%		
05月	37,457,339	38,427,084	2.6%	39,114,094	1.8%	40,187,687	2.7%		
06月	37,511,308	38,489,806	2.6%	39,163,863	1.8%	40,235,997	2.7%		
07月	37,559,022	38,579,178	2.7%	39,220,054	1.7%	40,286,390	2.7%		
08月	37,586,025	38,588,699	2.7%	39,200,714	1.6%	40,308,039	2.8%		
09月	37,601,958	38,618,833	2.7%	39,214,503	1.5%	40,353,929	2.9%		
10月	37,755,431	38,713,193	2.5%	39,186,328	1.2%	40,390,280	3.1%		
11月	37,837,035	38,780,039	2.5%	39,274,393	1.3%	40,409,623	2.9%		
12月	37,918,401	38,839,338	2.4%	39,340,804	1.3%	40,458,805	2.8%		
01月	37,936,699	38,853,252	2.4%	39,338,740	1.2%	40,423,638	2.8%		
02月	38,013,078	38,899,199	2.3%	39,383,259	1.2%	40,448,908	2.7%		
03月	38,071,205	38,929,641	2.3%	39,400,303	1.2%	40,443,671	2.6%		
平均	37,717,631	38,668,651	2.5%	39,236,181	1.5%	40,343,178	2.8%		

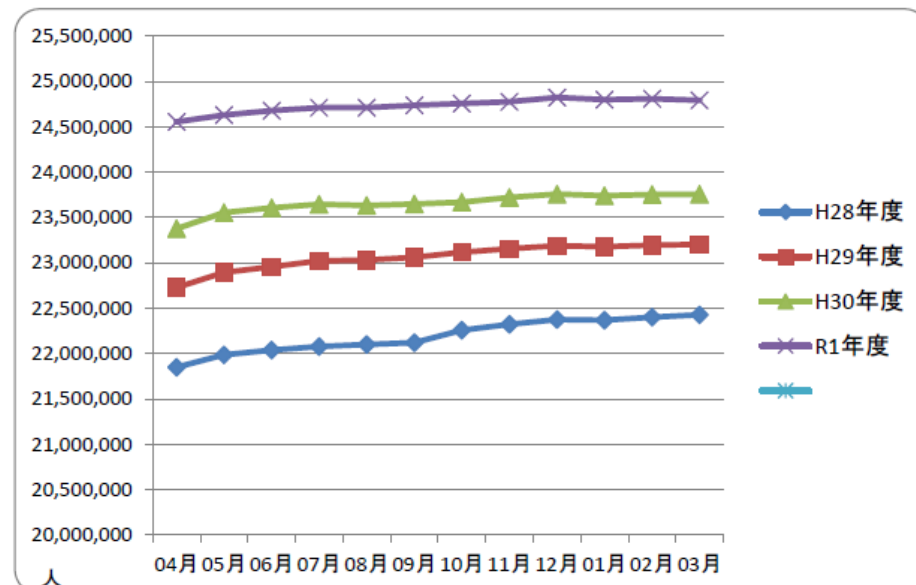
被保険者数の推移

滋賀支部



滋賀	H28年度	H29年度	前年同月比 (%)	H30年度	前年同月比 (%)	R1年度	前年同月比 (%)		前年同月比 (%)
04月	198,589	200,571	1.0%	205,670	2.5%	209,885	2.0%		
05月	199,156	201,363	1.1%	206,095	2.3%	210,706	2.2%		
06月	198,355	201,659	1.7%	206,605	2.5%	211,138	2.2%		
07月	198,437	202,067	1.8%	206,710	2.3%	211,297	2.2%		
08月	198,589	202,083	1.8%	206,644	2.3%	211,293	2.2%		
09月	198,349	202,475	2.1%	206,585	2.0%	211,456	2.4%		
10月	196,962	202,759	2.9%	206,941	2.1%	211,698	2.3%		
11月	198,084	203,006	2.5%	207,110	2.0%	211,798	2.3%		
12月	198,611	203,433	2.4%	207,034	1.8%	212,281	2.5%		
01月	198,383	203,277	2.5%	207,130	1.9%	211,915	2.3%		
02月	198,315	203,183	2.5%	207,212	2.0%	211,724	2.2%		
03月	198,415	202,913	2.3%	207,361	2.2%	211,598	2.0%		
平均	198,354	202,399	2.0%	206,758	2.2%	211,399	2.2%		

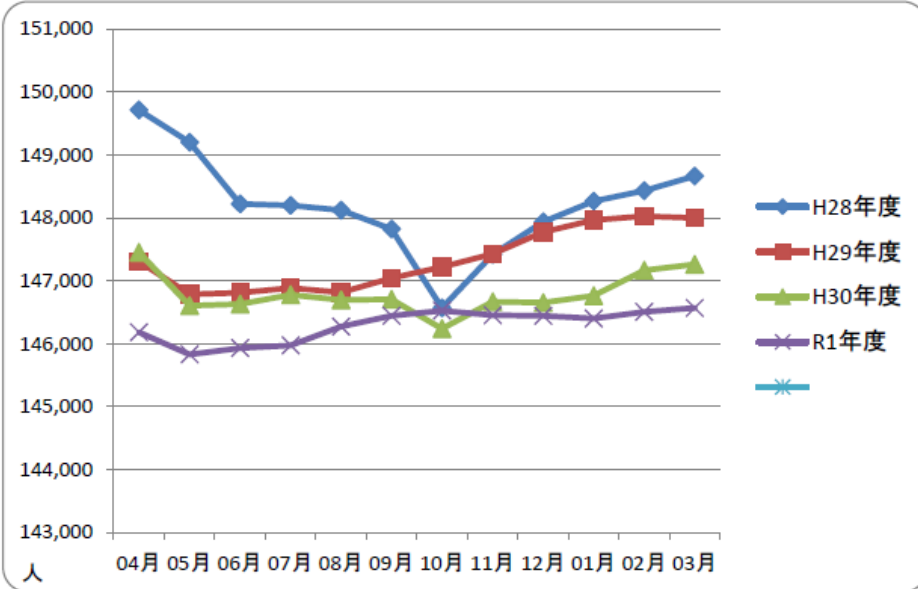
全国



全国	H28年度	H29年度	前年同月比 (%)	H30年度	前年同月比 (%)	R1年度	前年同月比 (%)		前年同月比 (%)
04月	21,849,181	22,727,499	4.0%	23,376,833	2.9%	24,555,051	5.0%		
05月	21,987,083	22,894,495	4.1%	23,555,171	2.9%	24,628,879	4.6%		
06月	22,037,654	22,956,910	4.2%	23,607,791	2.8%	24,677,240	4.5%		
07月	22,078,768	23,021,582	4.3%	23,647,589	2.7%	24,710,436	4.5%		
08月	22,099,191	23,032,172	4.2%	23,632,372	2.6%	24,712,837	4.6%		
09月	22,119,955	23,062,885	4.3%	23,650,078	2.5%	24,739,099	4.6%		
10月	22,257,475	23,116,492	3.9%	23,669,992	2.4%	24,758,460	4.6%		
11月	22,321,648	23,156,096	3.7%	23,720,554	2.4%	24,777,013	4.5%		
12月	22,375,189	23,189,515	3.6%	23,758,576	2.5%	24,824,160	4.5%		
01月	22,368,268	23,179,129	3.6%	23,742,196	2.4%	24,800,463	4.5%		
02月	22,402,543	23,193,664	3.5%	23,754,637	2.4%	24,808,250	4.4%		
03月	22,428,161	23,203,471	3.5%	23,757,186	2.4%	24,793,285	4.4%		
平均	22,193,760	23,061,159	3.9%	23,656,081	2.6%	24,732,098	4.5%		

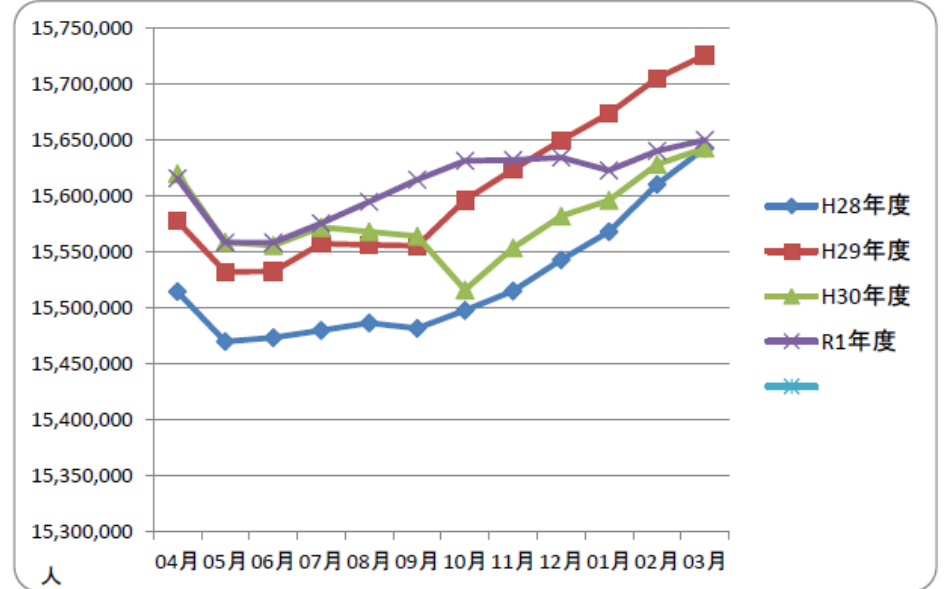
被扶養者数の推移

滋賀支部



滋賀	H28年度	H29年度	前年同月比 (%)	H30年度	前年同月比 (%)	R1年度	前年同月比 (%)		前年同月比 (%)
04月	149,712	147,310	-1.6%	147,453	0.1%	146,184	-0.9%		
05月	149,199	146,786	-1.6%	146,604	-0.1%	145,829	-0.5%		
06月	148,221	146,811	-1.0%	146,627	-0.1%	145,930	-0.5%		
07月	148,197	146,884	-0.9%	146,778	-0.1%	145,974	-0.5%		
08月	148,122	146,813	-0.9%	146,697	-0.1%	146,272	-0.3%		
09月	147,824	147,043	-0.5%	146,707	-0.2%	146,442	-0.2%		
10月	146,569	147,219	0.4%	146,239	-0.7%	146,523	0.2%		
11月	147,419	147,429	0.0%	146,668	-0.5%	146,452	-0.1%		
12月	147,935	147,775	-0.1%	146,651	-0.8%	146,444	-0.1%		
01月	148,262	147,966	-0.2%	146,761	-0.8%	146,399	-0.2%		
02月	148,431	148,026	-0.3%	147,166	-0.6%	146,506	-0.4%		
03月	148,664	147,999	-0.4%	147,260	-0.5%	146,569	-0.5%		
平均	148,213	147,338	-0.6%	146,801	-0.4%	146,294	-0.3%		

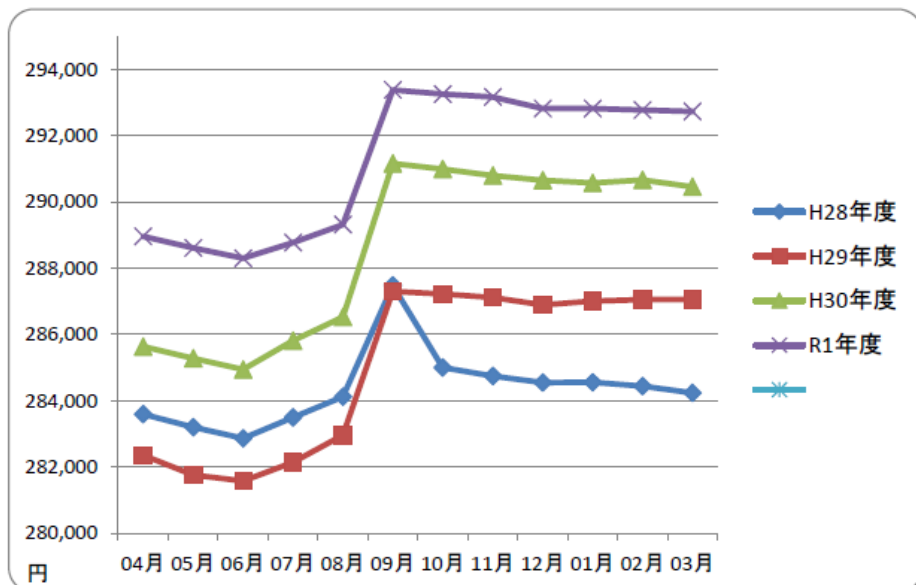
全国



全国	H28年度	H29年度	前年同月比 (%)	H30年度	前年同月比 (%)	R1年度	前年同月比 (%)		前年同月比 (%)
04月	15,514,891	15,578,052	0.4%	15,620,283	0.3%	15,616,123	0.0%		
05月	15,470,256	15,532,589	0.4%	15,558,923	0.2%	15,558,808	0.0%		
06月	15,473,654	15,532,896	0.4%	15,556,072	0.1%	15,558,757	0.0%		
07月	15,480,254	15,557,596	0.5%	15,572,465	0.1%	15,575,954	0.0%		
08月	15,486,834	15,556,527	0.5%	15,568,342	0.1%	15,595,202	0.2%		
09月	15,482,003	15,555,948	0.5%	15,564,425	0.1%	15,614,830	0.3%		
10月	15,497,956	15,596,701	0.6%	15,516,336	-0.5%	15,631,820	0.7%		
11月	15,515,387	15,623,943	0.7%	15,553,839	-0.4%	15,632,610	0.5%		
12月	15,543,212	15,649,823	0.7%	15,582,228	-0.4%	15,634,645	0.3%		
01月	15,568,431	15,674,123	0.7%	15,596,544	-0.5%	15,623,175	0.2%		
02月	15,610,535	15,705,535	0.6%	15,628,622	-0.5%	15,640,658	0.1%		
03月	15,643,044	15,726,170	0.5%	15,643,117	-0.5%	15,650,386	0.0%		
平均	15,523,871	15,607,492	0.5%	15,580,100	-0.2%	15,611,081	0.2%		

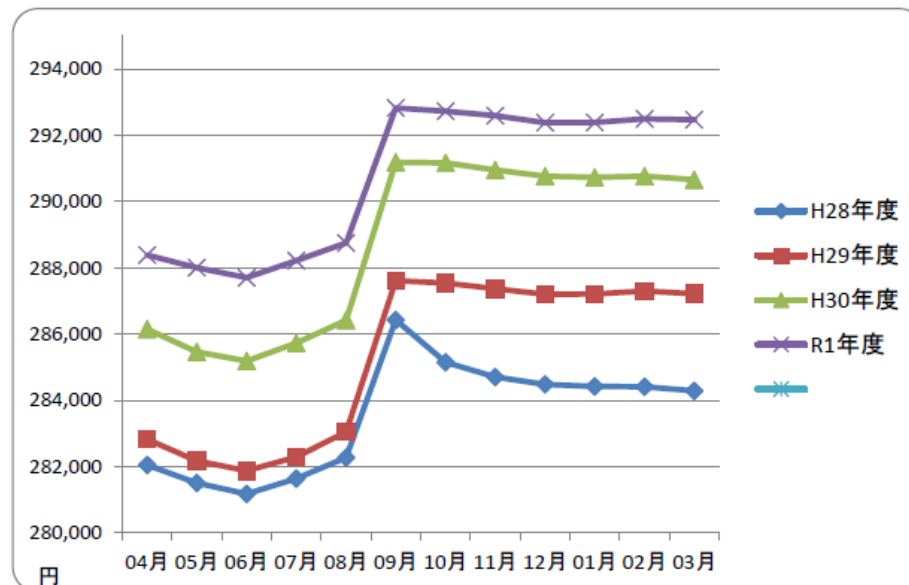
標準報酬月額 averages trend

滋賀支部



滋賀	H28年度	H29年度	前年同月比 (%)	H30年度	前年同月比 (%)	R1年度	前年同月比 (%)		前年同月比 (%)
04月	283,596	282,358	-0.4%	285,634	1.2%	288,964	1.2%		
05月	283,206	281,759	-0.5%	285,278	1.2%	288,617	1.2%		
06月	282,868	281,581	-0.5%	284,946	1.2%	288,303	1.2%		
07月	283,500	282,141	-0.5%	285,816	1.3%	288,770	1.0%		
08月	284,124	282,966	-0.4%	286,527	1.3%	289,315	1.0%		
09月	287,478	287,301	-0.1%	291,161	1.3%	293,381	0.8%		
10月	285,008	287,227	0.8%	290,993	1.3%	293,254	0.8%		
11月	284,746	287,120	0.8%	290,800	1.3%	293,167	0.8%		
12月	284,550	286,895	0.8%	290,652	1.3%	292,824	0.7%		
01月	284,556	287,012	0.9%	290,571	1.2%	292,822	0.8%		
02月	284,446	287,057	0.9%	290,662	1.3%	292,780	0.7%		
03月	284,241	287,060	1.0%	290,462	1.2%	292,733	0.8%		
平均	284,360	285,040	0.2%	288,625	1.3%	291,244	0.9%		

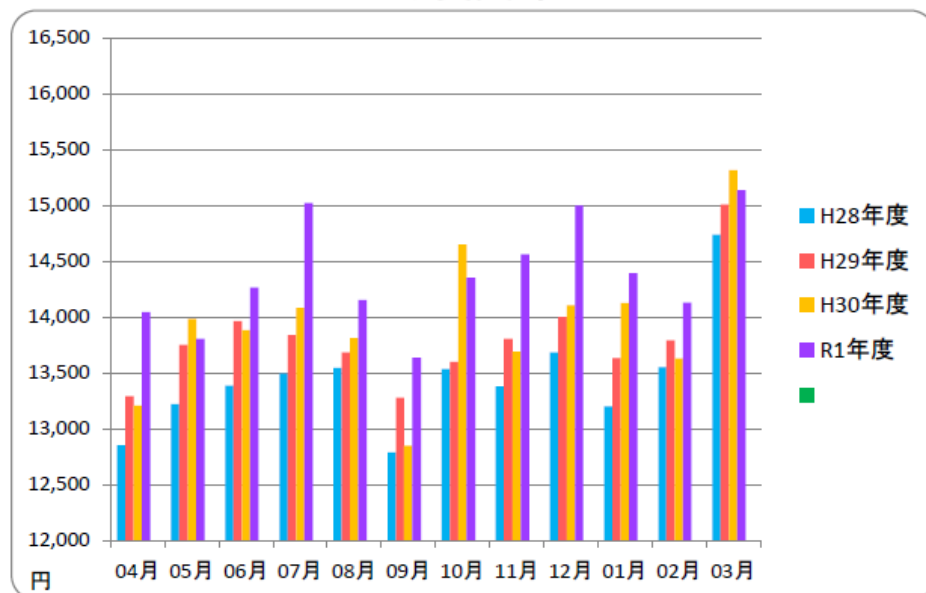
全国



全国	H28年度	H29年度	前年同月比 (%)	H30年度	前年同月比 (%)	R1年度	前年同月比 (%)		前年同月比 (%)
04月	282,048	282,824	0.3%	286,151	1.2%	288,383	0.8%		
05月	281,501	282,176	0.2%	285,461	1.2%	287,999	0.9%		
06月	281,174	281,874	0.2%	285,185	1.2%	287,702	0.9%		
07月	281,637	282,287	0.2%	285,732	1.2%	288,212	0.9%		
08月	282,271	283,045	0.3%	286,412	1.2%	288,754	0.8%		
09月	286,427	287,610	0.4%	291,181	1.2%	292,822	0.6%		
10月	285,146	287,538	0.8%	291,164	1.3%	292,727	0.5%		
11月	284,704	287,372	0.9%	290,947	1.2%	292,592	0.6%		
12月	284,477	287,195	1.0%	290,764	1.2%	292,373	0.6%		
01月	284,415	287,205	1.0%	290,728	1.2%	292,390	0.6%		
02月	284,413	287,294	1.0%	290,760	1.2%	292,491	0.6%		
03月	284,285	287,218	1.0%	290,660	1.2%	292,462	0.6%		
平均	283,542	285,303	0.6%	288,762	1.2%	290,742	0.7%		

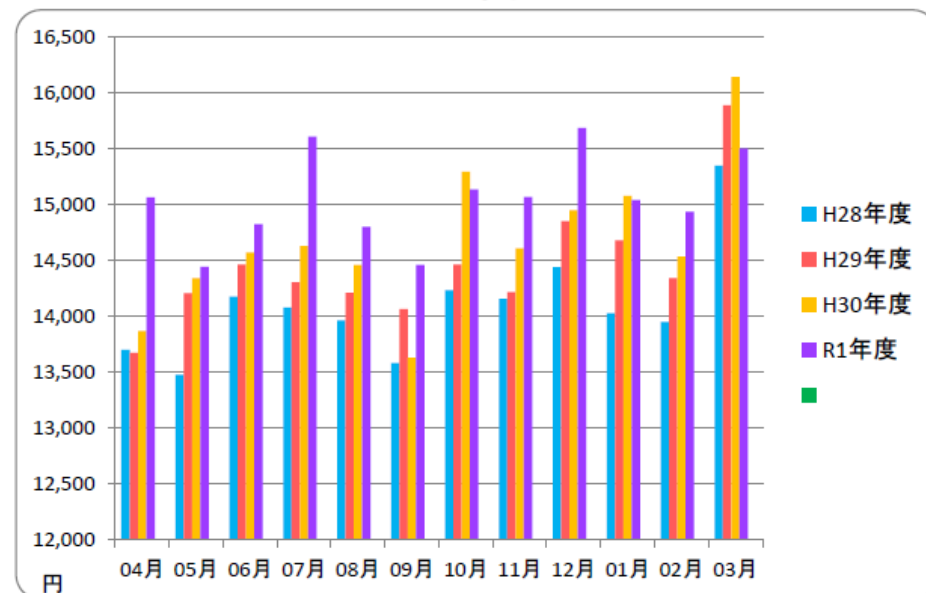
加入者1人当たり医療費(入院・入院外・歯科・薬剤の合計)の推移

滋賀支部



滋賀	H28年度	H29年度	前年同月比 (%)	H30年度	前年同月比 (%)	R1年度	前年同月比 (%)	前年同月比 (%)
04月	12,850	13,290	3.4%	13,207	-0.6%	14,045	6.3%	
05月	13,221	13,749	4.0%	13,982	1.7%	13,803	-1.3%	
06月	13,385	13,964	4.3%	13,883	-0.6%	14,265	2.8%	
07月	13,493	13,837	2.5%	14,081	1.8%	15,023	6.7%	
08月	13,545	13,683	1.0%	13,811	0.9%	14,153	2.5%	
09月	12,788	13,280	3.9%	12,849	-3.2%	13,636	6.1%	
10月	13,537	13,596	0.4%	14,650	7.8%	14,351	-2.0%	
11月	13,382	13,807	3.2%	13,692	-0.8%	14,562	6.3%	
12月	13,683	14,001	2.3%	14,105	0.7%	14,997	6.3%	
01月	13,199	13,633	3.3%	14,126	3.6%	14,393	1.9%	
02月	13,552	13,793	1.8%	13,630	-1.2%	14,129	3.7%	
03月	14,738	15,008	1.8%	15,317	2.1%	15,134	-1.2%	
平均	13,448	13,804	2.6%	13,945	1.0%	14,374	3.1%	

全国



全国	H28年度	H29年度	前年同月比 (%)	H30年度	前年同月比 (%)	R1年度	前年同月比 (%)	前年同月比 (%)
04月	13,703	13,676	-0.2%	13,872	1.4%	15,070	8.6%	
05月	13,480	14,210	5.4%	14,343	0.9%	14,447	0.7%	
06月	14,180	14,465	2.0%	14,574	0.8%	14,829	1.7%	
07月	14,079	14,306	1.6%	14,632	2.3%	15,612	6.7%	
08月	13,965	14,212	1.8%	14,461	1.8%	14,804	2.4%	
09月	13,586	14,065	3.5%	13,630	-3.1%	14,463	6.1%	
10月	14,233	14,467	1.6%	15,297	5.7%	15,140	-1.0%	
11月	14,160	14,218	0.4%	14,611	2.8%	15,072	3.2%	
12月	14,443	14,856	2.9%	14,951	0.6%	15,690	4.9%	
01月	14,032	14,682	4.6%	15,080	2.7%	15,045	-0.2%	
02月	13,950	14,344	2.8%	14,536	1.3%	14,939	2.8%	
03月	15,353	15,891	3.5%	16,146	1.6%	15,505	-4.0%	
平均	14,097	14,449	2.5%	14,678	1.6%	15,051	2.5%	

