

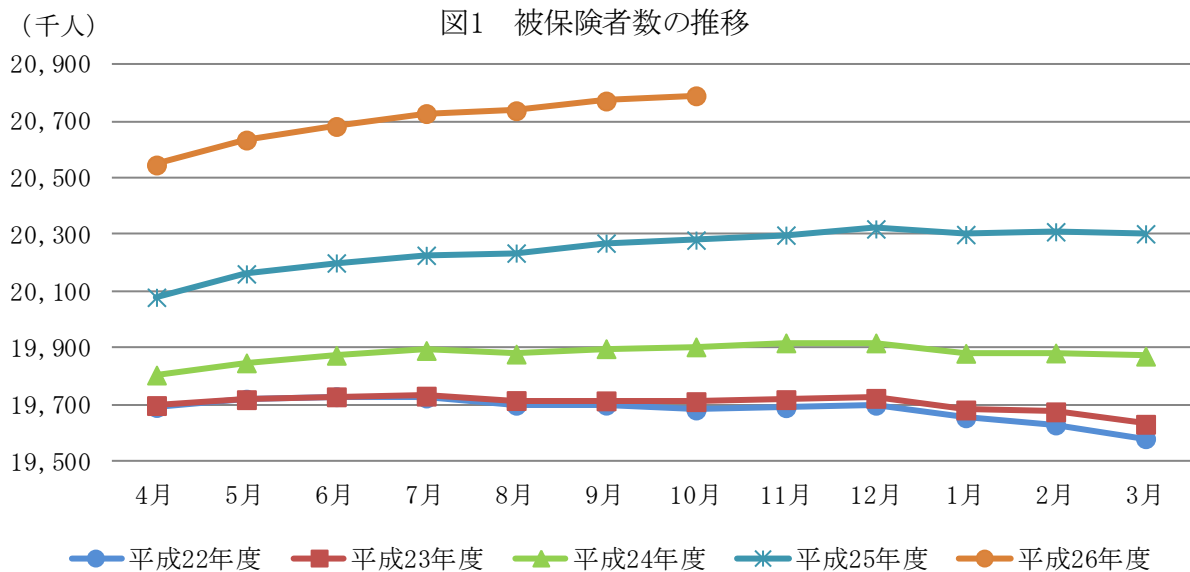
協会けんぽ月報一般分
(平成26年10月)

協会けんぽ月報（概要）（平成 26 年 10 月）

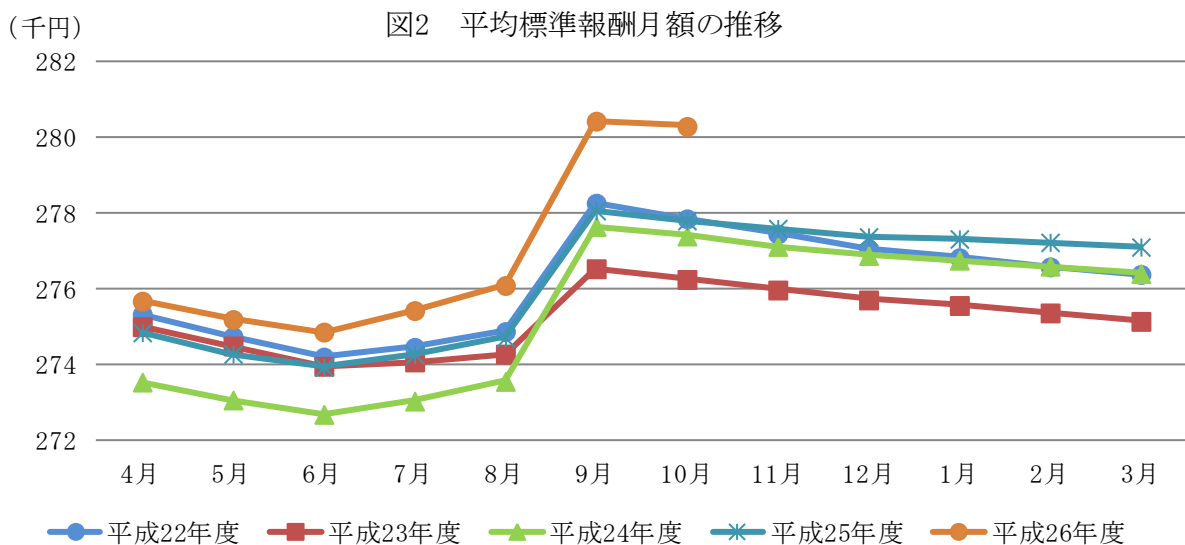
(1) 加入者等の状況

平成 26 年 10 月末の加入者数は 3,609 万 0 千人(対前年同月比 1.7%)であり、被保険者数は 2,079 万 0 千人(対前年同月比 2.5%)となっています。また、被扶養者数は 1,530 万 0 千人(同 0.7%)であり、扶養率は 0.736 となっています。

被保険者のうち、任意継続被保険者数は 29 万 5 千人(同△7.4%)で被保険者全体の 1.4%となっています。

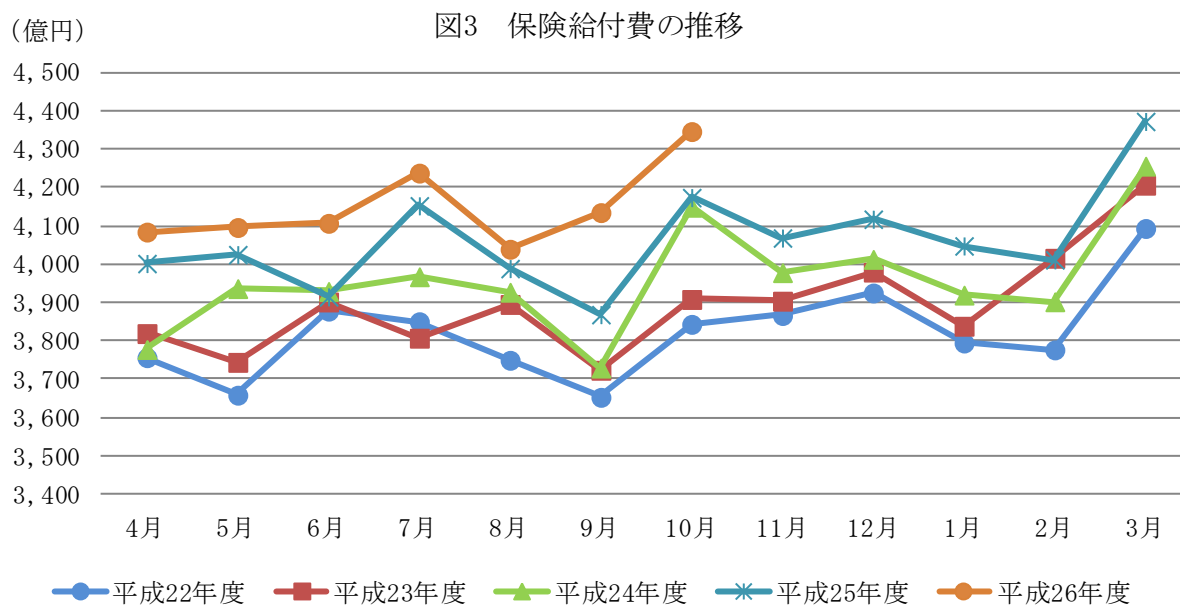


平成 26 年 10 月末の標準報酬月額の前平均は 280,305 円(同 0.9%)となっています。



(2) 保険給付の状況

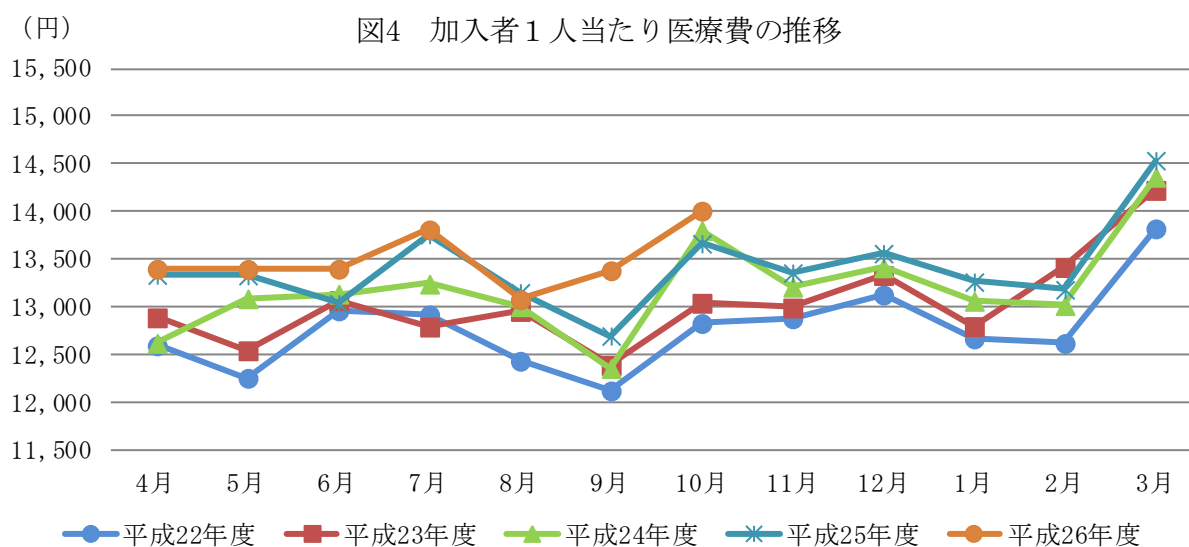
平成26年10月の保険給付費は4,346億円（対前年同月比4.1%）であり、うち、医療給付費は3,988億円（同4.4%）、その他の現金給付は359億円（同1.2%）となっています。



(3) 医療費の状況

平成26年10月の加入者1人当たり医療費は14,006円（対前年同月比2.5%）となっており、うち、入院が3,968円（同1.6%）、入院外（調剤分を含む。以下同じ。）が8,324円（同2.7%）となっています。

加入者1人当たり医療費を三要素に分解してみると、入院では、受診率が8.36（同0.4%）、1件当たり日数が10.00（同△1.8%）、1日当たり医療費が47,481円（同3.1%）となっており、入院外では、受診率が498.24（同0.9%）、1件当たり日数が1.52（同△0.3%）、1日当たり医療費が11,014円（同2.2%）となっています。



(注1) 健康保険法第3条第2項被保険者に係る分は含まれていない。

(注2) 医療費は、社会保険診療報酬支払基金審査分（入院、入院外、歯科、調剤、食事療養、訪問看護に係るもの）である。

協会けんぽ月報（総括表）（平成26年10月）

年度別 月別	事業所数	被保険者数		被扶養者数	標準報酬月額 の平均	標準賞与額 の平均	保険給付費	医療給付費	その他の現金給付 費
		任意継続被保険者 数	任意継続被保険者 数						
		人	人	人	円	円	百万円	百万円	百万円
平成20年度	1,607,489	19,495,640	461,507	15,209,738	285,384	35,545	4,317,886	3,961,957	355,930
平成21年度	1,624,549	19,517,489	520,302	15,311,000	276,892	31,883	4,420,357	4,049,354	371,003
平成22年度	1,622,704	19,580,094	405,954	15,265,246	276,392	32,573	4,584,653	4,196,279	388,374
平成23年度	1,621,100	19,630,946	353,869	15,245,895	275,151	32,867	4,674,531	4,291,419	383,112
平成24年度	1,636,155	19,871,327	337,595	15,232,084	276,414	33,001	4,748,690	4,371,375	377,315
平成25年度	1,680,537	20,303,177	320,809	15,340,171	277,116	33,496	4,874,686	4,491,496	383,190
平成25年 8月	1,658,009	20,235,138	322,210	15,136,664	274,715	45,744	398,906	367,324	31,582
9月	1,661,117	20,270,250	319,689	15,170,325	278,077	9,539	386,892	355,232	31,660
10月	1,664,835	20,280,915	318,921	15,194,513	277,815	4,625	417,424	381,979	35,445
11月	1,667,684	20,298,493	316,083	15,221,243	277,605	2,767	406,878	374,173	32,705
12月	1,670,296	20,320,417	314,921	15,251,897	277,384	108,401	411,771	380,200	31,571
平成26年 1月	1,674,469	20,300,547	322,407	15,283,364	277,329	80,467	404,806	372,309	32,497
2月	1,677,907	20,310,390	321,477	15,319,450	277,239	8,524	401,170	369,359	31,810
3月	1,680,537	20,303,177	320,809	15,340,171	277,116	5,283	437,278	406,347	30,931
4月	1,690,173	20,546,018	316,036	15,262,451	275,685	10,397	408,424	377,140	31,283
5月	1,695,910	20,634,023	307,305	15,219,305	275,199	5,490	409,616	378,025	31,591
6月	1,701,115	20,682,006	299,945	15,230,535	274,868	25,095	410,709	379,289	31,420
7月	1,707,288	20,727,515	298,254	15,252,637	275,436	102,071	423,807	391,782	32,026
8月	1,712,200	20,737,504	297,443	15,258,005	276,099	45,948	403,942	372,485	31,457
9月	1,717,536	20,771,803	295,335	15,271,757	280,444	10,872	413,501	380,585	32,916
10月	1,723,527	20,790,176	295,200	15,299,807	280,305	4,744	434,641	398,769	35,872
対前年同期比	%	%	%	%	%	%	%	%	%
平成20年度	1.6	△ 1.6	7.2	△ 7.8	△ 0.0	△ 4.3	1.9	2.0	1.0
平成21年度	1.1	0.1	12.7	0.7	△ 3.0	△ 10.3	2.4	2.2	4.2
平成22年度	△ 0.1	0.3	△ 22.0	△ 0.3	△ 0.2	2.2	3.7	3.6	4.7
平成23年度	△ 0.1	0.3	△ 12.8	△ 0.1	△ 0.4	0.9	2.0	2.3	△ 1.4
平成24年度	0.9	1.2	△ 4.6	△ 0.1	0.5	0.4	1.6	1.9	△ 1.5
平成25年度	2.7	2.2	△ 5.0	0.7	0.3	1.5	2.7	2.7	1.6
平成26年4月～ 平成26年10月	3.2	2.4	△ 7.5	0.7	0.5	4.3	3.3	3.4	1.3
平成25年 8月	1.7	1.8	△ 2.8	0.4	0.4	△ 5.9	1.6	2.0	△ 2.7
9月	1.8	1.9	△ 2.9	0.6	0.2	0.8	3.7	3.8	3.1
10月	2.0	1.9	△ 3.4	0.6	0.1	4.8	0.6	0.3	3.8
11月	2.1	1.9	△ 3.9	0.6	0.2	2.7	2.3	2.4	0.9
12月	2.3	2.0	△ 4.1	0.6	0.2	△ 1.0	2.6	2.7	1.4
平成26年 1月	2.5	2.1	△ 4.4	0.7	0.2	8.8	3.3	3.3	2.9
2月	2.6	2.2	△ 4.5	0.7	0.2	△ 8.1	2.8	2.9	2.1
3月	2.7	2.2	△ 5.0	0.7	0.3	2.1	2.7	2.8	1.3
4月	2.8	2.3	△ 7.2	0.7	0.3	15.9	2.0	2.2	0.2
5月	3.0	2.3	△ 7.4	0.7	0.3	6.2	1.8	2.1	△ 2.7
6月	3.1	2.4	△ 7.4	0.7	0.3	9.0	4.9	4.8	6.5
7月	3.2	2.5	△ 7.7	0.7	0.4	3.0	2.1	2.2	0.7
8月	3.3	2.5	△ 7.7	0.8	0.5	0.4	1.3	1.4	△ 0.4
9月	3.4	2.5	△ 7.6	0.7	0.9	14.0	6.9	7.1	4.0
10月	3.5	2.5	△ 7.4	0.7	0.9	2.6	4.1	4.4	1.2

1. 数値には、健康保険法第3条第2項被保険者に係る分は含まれていない。
2. 平成20年3月以前の被保険者数、標準報酬月額の平均及び標準賞与額の平均については、老人保健制度対象者に係る分を含む。
3. 標準賞与額の平均は被保険者1人当たりの平均。
4. その他の現金給付費は傷病手当金等である。
5. 年度別の数値は、事業所数、被保険者数、被扶養者数、標準報酬月額は年度末、標準賞与額は年度平均、保険給付費は年度累計。

協会けんぽの医療費の動向(平成26年10月)

[加入者計]

(単位:%)

	医療費 総額	1人当たり 医療費 総額		医療給付 費総額	入院				入院外(調剤分を含む)				歯科				
		稼働日数 補正後	稼働日数 補正後		1人当たり 医療費	受診率	1件当たり 日数	1日当たり 医療費	1人当たり 医療費	受診率	1件当たり 日数	1日当たり 医療費	1人当たり 医療費	受診率	1件当たり 日数	1日当たり 医療費	
20年度	2.4	2.2	2.6	3.2	2.6	△ 1.4	△ 0.3	4.3	2.1	0.1	△ 1.7	3.7	2.5	1.3	△ 1.8	3.0	
21年度	1.8	2.3	2.4	2.2	2.0	△ 1.2	△ 1.1	4.3	3.4	0.5	△ 2.0	4.9	△ 1.8	△ 0.0	△ 1.5	△ 0.3	
22年度	3.2	3.0	2.7	3.9	6.4	△ 0.2	△ 1.8	8.5	1.9	0.4	0.0	1.5	0.8	1.2	△ 2.1	1.7	
23年度	2.0	2.1	1.8	2.4	0.6	△ 1.3	△ 1.5	3.5	3.0	0.9	△ 1.4	3.5	1.7	2.5	△ 2.0	1.3	
24年度	1.6	1.2	1.7	2.2	3.0	△ 0.5	△ 1.5	5.1	0.5	0.6	△ 1.9	1.8	0.6	1.2	△ 2.6	2.0	
25年度	2.9	1.6	1.5	3.0	1.1	△ 0.6	△ 1.0	2.8	2.1	△ 0.5	△ 1.3	3.9	0.3	1.9	△ 2.0	0.4	
平成 24 年度	4~10月	2.1	1.8	1.6	2.8	4.0	△ 0.1	△ 1.5	5.6	0.7	0.4	△ 1.5	1.9	1.7	1.7	△ 2.3	2.3
	4月	△ 1.8	△ 2.1	0.6	△ 0.9	3.3	△ 1.9	△ 0.3	5.5	△ 4.4	△ 3.4	△ 3.0	2.0	△ 2.3	△ 0.2	△ 4.8	2.8
	5月	4.7	4.4	1.4	5.5	6.2	1.4	△ 2.8	7.7	3.6	2.4	△ 0.6	1.8	3.8	2.5	△ 0.8	2.1
	6月	0.9	0.5	0.4	1.5	0.2	△ 2.4	△ 0.0	2.7	0.3	0.2	△ 1.5	1.7	2.7	2.5	△ 2.0	2.2
	7月	3.9	3.5	3.1	4.7	4.8	1.0	△ 2.7	6.7	3.1	1.9	△ 1.2	2.5	2.5	2.0	△ 1.7	2.2
	8月	0.7	0.4	0.9	1.5	2.6	△ 0.3	△ 1.8	4.8	△ 0.4	△ 0.5	△ 2.2	2.4	△ 1.6	△ 0.2	△ 4.1	2.9
	9月	0.1	△ 0.3	2.3	0.9	3.0	△ 0.7	△ 0.2	4.0	△ 2.2	△ 1.2	△ 2.5	1.5	1.7	2.0	△ 3.1	2.8
	10月	6.3	5.9	2.4	6.8	7.8	2.1	△ 2.3	8.1	5.2	3.5	0.1	1.6	4.8	3.5	0.3	0.9
	11月	2.1	1.7	2.3	2.5	2.8	0.5	△ 2.2	4.6	1.8	2.9	△ 1.8	0.9	△ 1.9	△ 0.6	△ 2.9	1.6
	12月	1.0	0.6	0.6	1.4	2.6	△ 1.0	△ 1.0	4.7	△ 0.1	1.7	△ 2.6	0.9	△ 0.2	0.7	△ 2.7	1.8
	1月	2.5	2.1	2.1	2.7	1.5	△ 1.5	△ 1.3	4.4	2.9	2.8	△ 2.0	2.2	△ 0.9	0.2	△ 2.7	1.6
	2月	△ 2.5	△ 3.0	0.8	△ 2.3	△ 1.9	△ 3.3	△ 2.4	4.0	△ 3.6	△ 3.0	△ 3.1	2.6	△ 2.1	0.6	△ 4.1	1.4
	3月	1.6	1.0	3.6	2.0	3.6	△ 0.2	△ 0.7	4.6	△ 0.1	0.7	△ 2.6	1.8	0.6	1.8	△ 2.7	1.7
平成 25 年度	4~10月	3.0	1.9	1.6	3.0	1.1	△ 0.2	△ 1.4	2.8	2.6	0.0	△ 1.3	4.0	0.2	1.8	△ 1.9	0.3
	4月	6.6	5.7	2.6	6.6	3.1	2.0	△ 2.6	3.8	7.2	2.9	0.4	3.7	4.7	5.0	0.1	△ 0.3
	5月	2.8	1.9	2.4	2.8	0.4	0.1	△ 1.9	2.2	3.0	0.1	△ 1.3	4.2	△ 0.0	1.8	△ 2.1	0.3
	6月	0.2	△ 0.8	2.3	0.3	1.5	△ 1.1	△ 0.5	3.1	△ 1.3	△ 2.7	△ 2.8	4.3	△ 3.4	△ 0.4	△ 3.6	0.6
	7月	5.1	3.9	0.8	5.0	2.7	0.7	△ 2.0	4.1	4.7	1.4	△ 0.3	3.6	3.4	3.6	△ 0.3	0.2
	8月	2.3	1.1	1.5	2.2	△ 0.1	△ 0.6	△ 1.0	1.5	2.1	0.6	△ 1.7	3.3	△ 0.4	1.6	△ 2.3	0.3
	9月	4.1	2.8	2.8	4.1	1.6	△ 0.6	△ 1.2	3.5	4.0	1.8	△ 1.2	3.3	△ 0.2	1.5	△ 1.6	△ 0.1
	10月	0.3	△ 1.0	△ 0.5	0.5	△ 1.2	△ 1.8	△ 1.0	1.6	△ 0.6	△ 3.6	△ 2.4	5.6	△ 2.5	△ 0.2	△ 3.2	0.9
	11月	2.5	1.1	1.0	2.7	0.3	△ 2.4	0.6	2.2	1.4	△ 1.0	△ 1.4	3.9	1.6	2.9	△ 1.9	0.7
	12月	2.6	1.1	1.1	2.9	2.2	△ 1.4	0.1	3.5	0.9	△ 2.5	△ 1.2	4.7	△ 0.1	2.0	△ 2.3	0.2
	1月	3.1	1.5	1.5	3.4	2.2	△ 0.4	△ 0.9	3.6	1.1	△ 1.5	△ 0.7	3.4	2.2	3.3	△ 1.3	0.3
	2月	2.8	1.3	1.3	3.0	0.7	△ 0.9	△ 0.4	2.0	2.1	△ 0.5	△ 1.0	3.6	△ 1.7	0.4	△ 2.7	0.6
	3月	2.8	1.2	1.2	3.0	0.5	△ 0.4	△ 1.2	2.2	1.7	△ 0.0	△ 1.7	3.5	0.1	2.2	△ 2.8	0.8
平成 26 年度	4~10月	3.3	1.6	1.6	3.5	1.1	△ 0.1	△ 1.4	2.7	1.7	0.1	△ 0.8	2.5	2.8	2.8	△ 2.0	2.1
	4月	2.1	0.5	0.5	2.2	△ 1.3	△ 1.6	△ 1.8	2.2	1.2	△ 0.0	△ 1.4	2.7	1.2	1.4	△ 2.0	1.9
	5月	2.1	0.5	0.9	2.3	0.1	△ 0.9	△ 0.2	1.2	0.3	△ 0.9	△ 1.1	2.4	2.2	2.7	△ 2.4	2.0
	6月	4.5	2.8	2.4	4.8	3.0	1.6	△ 2.0	3.4	2.6	0.2	△ 0.2	2.5	3.2	2.7	△ 1.3	1.8
	7月	2.1	0.4	0.9	2.3	0.4	△ 0.4	△ 1.5	2.3	0.3	△ 1.0	△ 1.4	2.8	0.6	1.7	△ 3.2	2.2
	8月	1.2	△ 0.6	2.0	1.5	0.3	△ 1.5	△ 0.5	2.3	△ 1.4	△ 2.3	△ 1.8	2.8	1.2	1.8	△ 2.9	2.3
	9月	7.2	5.4	2.3	7.3	3.4	1.7	△ 2.3	4.1	6.1	3.8	0.4	1.9	7.3	5.7	△ 0.4	1.9
	10月	4.3	2.5	2.5	4.5	1.6	0.4	△ 1.8	3.1	2.7	0.9	△ 0.3	2.2	4.0	3.5	△ 2.0	2.5

注1:医療費総額及び医療給付費総額は社会保険診療報酬支払基金審査分(入院、入院外、歯科、調剤、食事療養、訪問看護に係るもの)である。

注2:数値には健康保険法第3条第2項被保険者に係る分は含まれていない。

注3:入院外の医療費には、調剤分を含む。

(参考)

[加入者計]

	医療費 総額	1人当たり 医療費 総額	医療給付 費総額	入院				入院外(調剤分を含む)				歯科				
				1人当たり 医療費	受診率	1件当たり 日数	1日当たり 医療費	1人当たり 医療費	受診率	1件当たり 日数	1日当たり 医療費	1人当たり 医療費	受診率	1件当たり 日数	1日当たり 医療費	
	百万円	円	百万円	円			円	円			円	円			円	
20年度	5,088,491	145,374	3,832,639	40,209	101.26	10.97	36,197	85,936	5,842.00	1.59	9,240	17,381	1348.21	2.13	6,066	
21年度	5,178,831	148,742	3,916,621	40,999	100.05	10.85	37,758	88,848	5,873.88	1.56	9,691	17,067	1348.11	2.09	6,046	
22年度	5,345,785	153,184	4,067,503	43,603	99.83	10.66	40,961	90,571	5,897.40	1.56	9,838	17,198	1363.68	2.05	6,152	
23年度	5,454,579	156,400	4,164,463	43,873	98.51	10.50	42,402	93,249	5,952.01	1.54	10,184	17,498	1397.78	2.01	6,234	
24年度	5,542,014	158,290	4,254,062	45,204	98.02	10.35	44,576	93,702	5,990.55	1.51	10,367	17,602	1415.21	1.96	6,359	
25年度	5,702,811	160,855	4,381,999	45,716	97.44	10.24	45,805	95,704	5,962.82	1.49	10,776	17,648	1442.65	1.92	6,383	
平成 24 年度	4月	440,904	12,618	337,601	3,555	7.78	10.46	43,681	7,487	482.71	1.51	10,277	1,434	113.80	1.97	6,386
	5月	457,141	13,085	351,091	3,760	8.12	10.43	44,370	7,726	503.09	1.51	10,139	1,451	116.16	1.98	6,319
	6月	459,258	13,134	352,098	3,709	8.15	10.34	44,004	7,694	499.27	1.54	10,008	1,583	125.05	2.00	6,325
	7月	463,152	13,239	356,201	3,877	8.44	10.33	44,447	7,670	492.85	1.53	10,172	1,540	121.83	1.99	6,338
	8月	454,412	13,002	350,307	3,999	8.75	10.16	45,022	7,397	469.37	1.51	10,465	1,450	118.75	1.92	6,372
	9月	432,056	12,353	332,674	3,666	8.10	10.36	43,665	7,138	457.33	1.50	10,398	1,403	113.48	1.93	6,402
	10月	483,247	13,803	371,015	3,952	8.48	10.29	45,336	8,158	512.66	1.56	10,206	1,539	119.71	2.03	6,323
	11月	462,897	13,207	355,480	3,784	8.29	10.17	44,887	7,844	501.07	1.53	10,257	1,430	115.13	1.96	6,336
	12月	470,313	13,410	360,515	3,709	8.02	10.48	44,127	8,096	515.43	1.50	10,445	1,458	118.81	1.91	6,427
	1月	457,812	13,059	351,247	3,666	7.68	10.68	44,736	7,923	505.26	1.45	10,788	1,326	111.94	1.89	6,255
	2月	456,678	13,013	349,971	3,627	7.90	10.06	45,662	7,828	502.12	1.46	10,657	1,416	115.32	1.92	6,412
	3月	504,144	14,362	385,862	3,899	8.31	10.45	44,942	8,735	549.08	1.50	10,609	1,573	125.24	1.96	6,406
平成 25 年度	4月	469,824	13,334	359,822	3,665	7.93	10.19	45,338	8,022	496.65	1.52	10,657	1,502	119.49	1.98	6,366
	5月	470,130	13,329	360,962	3,773	8.13	10.23	45,341	7,958	503.59	1.50	10,568	1,450	118.22	1.94	6,336
	6月	460,361	13,032	353,300	3,766	8.06	10.29	45,387	7,590	485.70	1.50	10,439	1,528	124.57	1.93	6,364
	7月	486,596	13,758	374,047	3,982	8.51	10.12	46,262	8,031	499.71	1.53	10,534	1,592	126.17	1.99	6,348
	8月	465,084	13,148	357,993	3,994	8.69	10.06	45,691	7,555	472.12	1.48	10,813	1,444	120.61	1.87	6,393
	9月	449,858	12,693	346,226	3,725	8.06	10.23	45,189	7,421	465.63	1.48	10,744	1,400	115.16	1.90	6,398
	10月	484,695	13,663	372,813	3,904	8.33	10.18	46,041	8,106	494.02	1.52	10,781	1,501	119.51	1.97	6,382
	11月	474,368	13,355	364,936	3,797	8.10	10.22	45,883	7,957	496.19	1.50	10,655	1,452	118.43	1.92	6,378
	12月	482,341	13,559	370,811	3,789	7.91	10.49	45,680	8,166	502.37	1.49	10,938	1,456	121.17	1.87	6,442
	1月	471,860	13,260	363,259	3,748	7.65	10.58	46,324	8,012	497.63	1.44	11,157	1,355	115.60	1.87	6,273
	2月	469,587	13,180	360,494	3,653	7.82	10.02	46,591	7,992	499.75	1.45	11,046	1,392	115.79	1.86	6,454
	3月	518,107	14,536	397,336	3,920	8.27	10.32	45,937	8,887	549.07	1.47	10,976	1,575	127.94	1.91	6,456
平成 26 年度	4月	479,685	13,396	367,788	3,618	7.80	10.01	46,321	8,115	496.42	1.49	10,943	1,520	121.15	1.93	6,484
	5月	480,201	13,393	369,196	3,778	8.06	10.22	45,900	7,984	499.19	1.48	10,818	1,483	121.46	1.89	6,463
	6月	481,055	13,395	370,264	3,879	8.20	10.08	46,950	7,788	486.77	1.49	10,704	1,577	127.94	1.90	6,479
	7月	496,833	13,809	382,484	3,996	8.47	9.97	47,308	8,056	494.55	1.50	10,825	1,602	128.29	1.92	6,487
	8月	470,628	13,075	363,231	4,005	8.56	10.01	46,738	7,453	461.30	1.45	11,116	1,462	122.82	1.82	6,542
	9月	482,242	13,379	371,445	3,852	8.19	10.00	47,041	7,875	483.18	1.49	10,945	1,503	121.69	1.89	6,520
10月	505,462	14,006	389,449	3,968	8.36	10.00	47,481	8,324	498.24	1.52	11,014	1,560	123.73	1.93	6,541	

注1:医療費総額及び医療給付費総額は社会保険診療報酬支払基金審査分(入院、入院外、歯科、調剤、食事療養、訪問看護に係るもの)である。

注2:数値には健康保険法第3条第2項被保険者に係る分は含まれていない。

注3:入院外の医療費には、調剤分を含む。