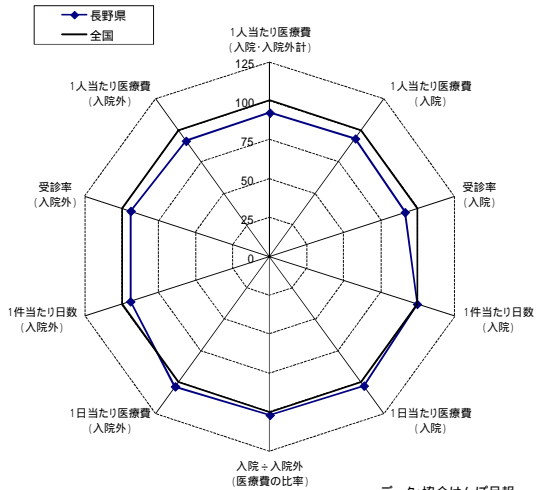


都道府県別医療費に関する レーダーチャート等 (長野県、佐賀県)

平成24年度

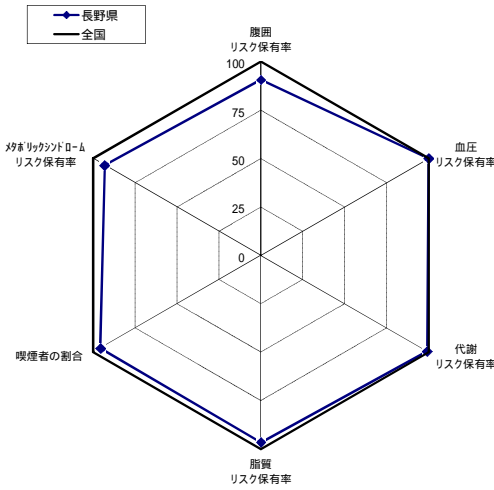
長野県(平成24年度)

医療費に関するレーダーチャート

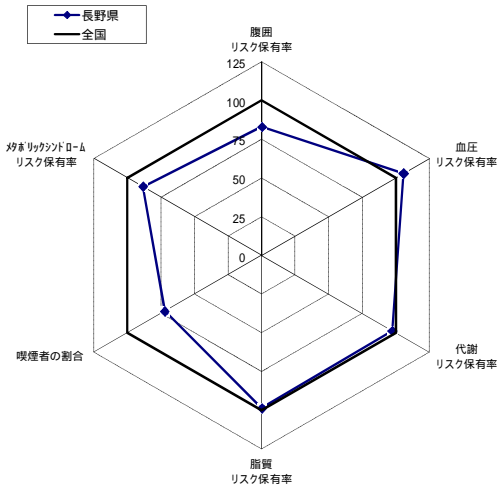


データ:協会けんぽ月報
年次:平成24年度
注:入院外医療費には調剤分が含まれている

健診データに関するレーダーチャート(男性)



健診データに関するレーダーチャート(女性)



データ:協会けんぽ一般健診、付加健診データ
年次:平成24年度

入院の医療費の上位10疾病

長野県			
順位	傷病名	生活習慣病	割合
1	他の悪性新生物		6.7%
2	他の消化器系の疾患		4.7%
3	他の妊娠、分娩及び産じょく		4.7%
4	良性新生物		4.2%
5	他の心疾患		3.5%
6	虚血性心疾患		3.5%
7	骨折		2.8%
8	脳梗塞		2.6%
9	他の神経系の疾患		2.6%
10	他の損傷及び他の外因の影響		2.4%
上位10疾病のうち 生活習慣病のしめる点数の割合			16.2%

全国			
順位	傷病名	生活習慣病	割合
1	他の悪性新生物		6.7%
2	他の消化器系の疾患		4.8%
3	他の妊娠、分娩及び産じょく		4.3%
4	良性新生物		4.1%
5	虚血性心疾患		3.7%
6	他の心疾患		3.6%
7	骨折		3.4%
8	他の損傷及び他の外因の影響		2.9%
9	他の神経系の疾患		2.6%
10	肺の悪性新生物		2.5%
上位10疾病のうち 生活習慣病のしめる点数の割合			16.6%

入院外の医療費の上位10疾病

長野県			
順位	傷病名	生活習慣病	割合
1	高血圧性疾患		10.0%
2	糖尿病		6.2%
3	他の内分泌、栄養及び代謝疾患		4.3%
4	腎不全		3.7%
5	喘息		3.3%
6	他の急性上気道感染症		2.7%
7	皮膚炎及び湿疹		2.7%
8	アレルギー性鼻炎		2.5%
9	他の神経系の疾患		2.5%
10	他の消化器系の疾患		2.4%
上位10疾病のうち 生活習慣病のしめる点数の割合			20.4%

全国			
順位	傷病名	生活習慣病	割合
1	高血圧性疾患		10.0%
2	糖尿病		6.0%
3	他の内分泌、栄養及び代謝疾患		4.3%
4	喘息		4.2%
5	腎不全		3.9%
6	他の急性上気道感染症		3.1%
7	皮膚炎及び湿疹		3.1%
8	アレルギー性鼻炎		3.0%
9	他の消化器系の疾患		2.5%
10	他の皮膚及び皮下組織の疾患		2.1%
上位10疾病のうち 生活習慣病のしめる点数の割合			20.3%

データ:レセプト基本情報データを使用した集計値
年次:平成24年度
注:医療費には入院外レセプトに突合できる調剤レセプト分が含まれている
注:割合は傷病名が不詳のレセプトを除いた構成割合

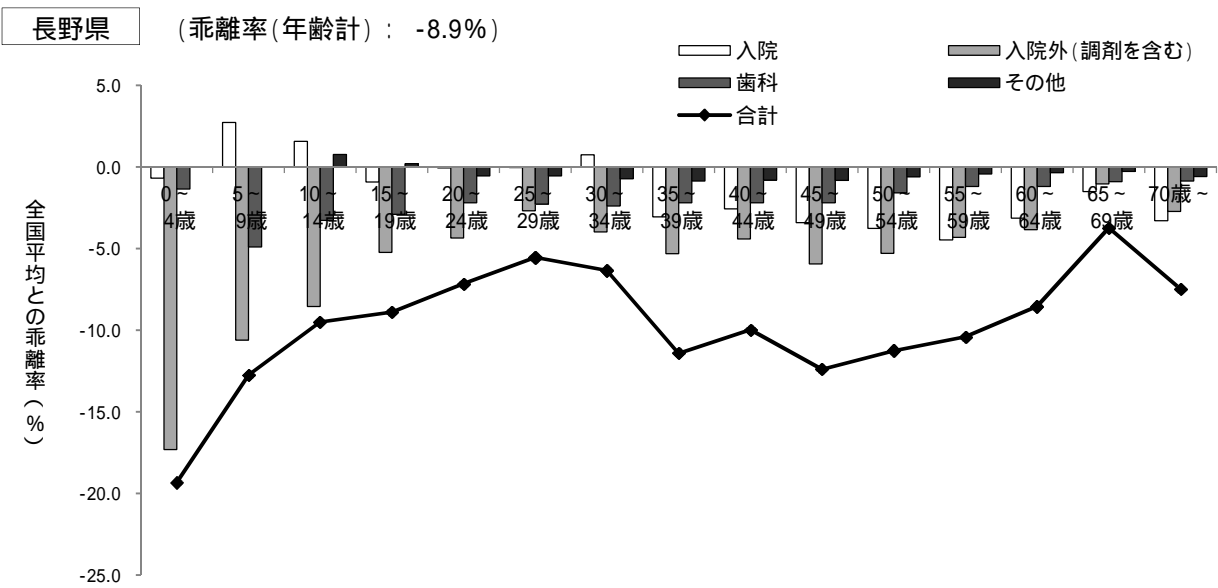
長野県(平成24年度)

健診データについての全国値との比較

健診の指標	長野県			全国		
	全体	男性	女性	全体	男性	女性
メタボリックシンドロームのリスク保有率	12.0%	17.5%	3.4%	13.7%	18.8%	3.9%
腹囲のリスク保有率	28.9%	41.2%	10.1%	34.1%	45.5%	12.2%
血圧のリスク保有率	39.6%	45.7%	30.1%	39.9%	45.8%	28.5%
脂質のリスク保有率	26.2%	34.0%	14.4%	28.1%	35.2%	14.6%
代謝のリスク保有率	13.6%	17.7%	7.2%	14.3%	17.9%	7.4%
喫煙者の割合	30.5%	42.5%	12.1%	34.9%	44.3%	16.8%
BMIのリスク保有率(参考)	24.2%	29.4%	16.3%	27.8%	32.5%	18.6%
脂質(中性脂肪)のリスク保有率(参考)	19.2%	26.8%	7.6%	21.3%	28.1%	8.2%
脂質(HDLコレステロール)のリスク保有率(参考)	5.1%	7.7%	1.1%	6.0%	8.5%	1.2%

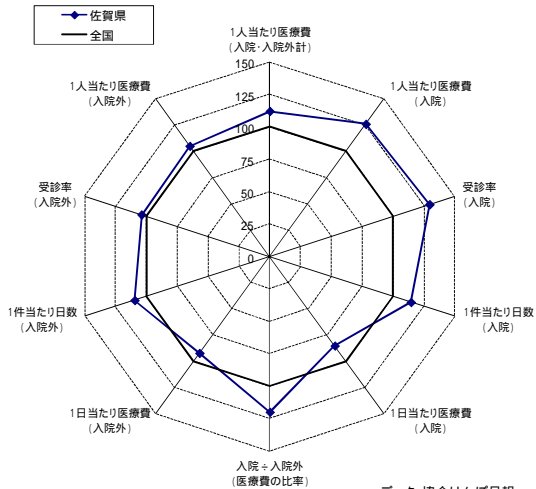
データ:協会けんぽ一般健診、付加健診データ
年次:平成24年度

年齢階級別加入者1人当たり医療費の全国平均との乖離率及び診療種別寄与度分解(平成24年度)

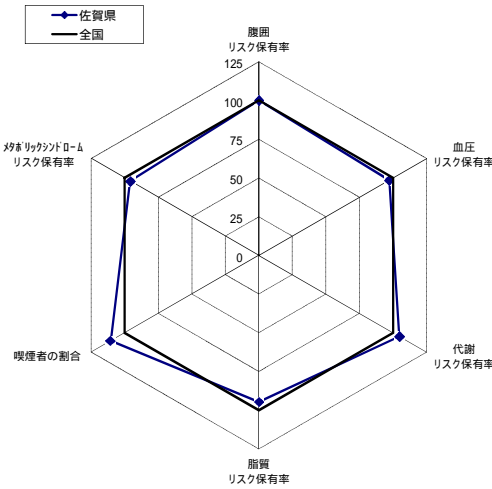


佐賀県(平成24年度)

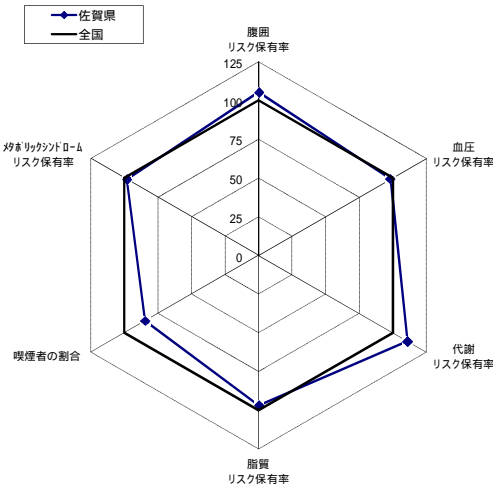
医療費に関するレーダーチャート



健診データに関するレーダーチャート(男性)



健診データに関するレーダーチャート(女性)



入院の医療費の上位10疾病

佐賀県			
順位	傷病名	生活習慣病	割合
1	他の悪性新生物		5.2%
2	骨折		4.6%
3	他の消化器系の疾患		4.5%
4	他の損傷及び他の外因の影響		4.1%
5	良性新生物		3.7%
6	他の妊娠、分娩及び産じょく		3.5%
7	統合失調症及び妄想性障害		3.2%
8	他の神経系の疾患		2.8%
9	妊娠及び胎児発育に関連する障害		2.8%
10	虚血性心疾患		2.7%
上位10疾病のうち生活習慣病のしめる点数の割合			7.8%

全国			
順位	傷病名	生活習慣病	割合
1	他の悪性新生物		6.7%
2	他の消化器系の疾患		4.8%
3	他の妊娠、分娩及び産じょく		4.3%
4	良性新生物		4.1%
5	虚血性心疾患		3.7%
6	他の心疾患		3.6%
7	骨折		3.4%
8	他の損傷及び他の外因の影響		2.9%
9	他の神経系の疾患		2.6%
10	肺の悪性新生物		2.5%
上位10疾病のうち生活習慣病のしめる点数の割合			16.6%

入院外の医療費の上位10疾病

佐賀県			
順位	傷病名	生活習慣病	割合
1	高血圧性疾患		11.4%
2	糖尿病		6.0%
3	腎不全		4.6%
4	他の内分泌、栄養及び代謝疾患		4.5%
5	喘息		3.9%
6	他の急性上気道感染症		3.2%
7	皮膚炎及び湿疹		3.1%
8	アレルギー性鼻炎		3.1%
9	急性気管支及び細気管支炎		2.3%
10	他の消化器系の疾患		2.3%
上位10疾病のうち生活習慣病のしめる点数の割合			21.9%

全国			
順位	傷病名	生活習慣病	割合
1	高血圧性疾患		10.0%
2	糖尿病		6.0%
3	他の内分泌、栄養及び代謝疾患		4.3%
4	喘息		4.2%
5	腎不全		3.9%
6	他の急性上気道感染症		3.1%
7	皮膚炎及び湿疹		3.1%
8	アレルギー性鼻炎		3.0%
9	他の消化器系の疾患		2.5%
10	他の皮膚及び皮下組織の疾患		2.1%
上位10疾病のうち生活習慣病のしめる点数の割合			20.3%

データ: レセプト基本情報データを使用した集計値
年次: 平成24年度
注: 医療費には入院外レセプトに突合できる調剤レセプト分が含まれている
注: 割合は傷病名が不詳のレセプトを除いた構成割合

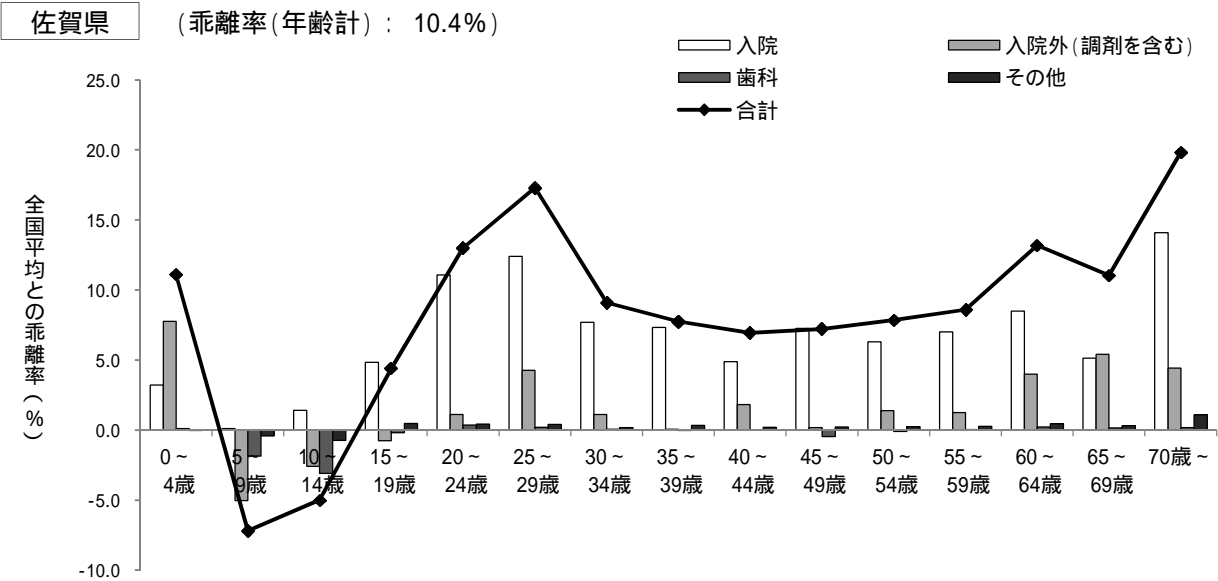
佐賀県 (平成24年度)

健診データについての全国値との比較

健診の指標	佐賀県			全国		
	全体	男性	女性	全体	男性	女性
メタボリックシンドロームのリスク保有率	12.6%	18.1%	3.8%	13.7%	18.8%	3.9%
腹囲のリスク保有率	33.0%	45.5%	12.8%	34.1%	45.5%	12.2%
血圧のリスク保有率	38.2%	44.5%	28.1%	39.9%	45.8%	28.5%
脂質のリスク保有率	25.9%	33.3%	14.1%	28.1%	35.2%	14.6%
代謝のリスク保有率	14.7%	18.7%	8.2%	14.3%	17.9%	7.4%
喫煙者の割合	35.6%	48.9%	14.2%	34.9%	44.3%	16.8%
BMIのリスク保有率(参考)	25.9%	30.5%	18.6%	27.8%	32.5%	18.6%
脂質(中性脂肪)のリスク保有率(参考)	19.0%	26.6%	6.8%	21.3%	28.1%	8.2%
脂質(HDLコレステロール)のリスク保有率(参考)	5.2%	7.7%	1.1%	6.0%	8.5%	1.2%

データ:協会けんぽ一般健診、付加健診データ
年次:平成24年度

年齢階級別加入者1人当たり医療費の全国平均との乖離率及び診療種別寄与度分解 (平成24年度)



[参考]

医療費データについて

- ・レーダーチャートの医療費、平均加入者数は、協会けんぽ月報による実績(平成24年4月～平成25年3月)である。
- ・傷病別、年齢階級別の医療費は平成24年4月～平成25年3月分のレセプトの集計値であり、年齢階級別の平均加入者数は各月末の加入者情報の集計値である。
- ・都道府県別の医療費は加入者の事業所所在地の都道府県毎に、集計したものである。
- ・レーダーチャートの1人当たり医療費の合計は入院、入院外、調剤の合計である。
- ・年齢階級別加入者1人当たり医療費の「合計」は、社会保険診療報酬支払基金審査分(入院、入院外、歯科、調剤、入院時食事療養費・生活療養費、訪問看護療養費)、療養費(柔道整復療養費等)、移送費に係るものであり、「その他」は、入院、入院外、歯科、調剤以外の医療費を表す。
- ・年齢階級別加入者1人当たり医療費の全国平均との乖離率は、以下の計算式により算出している。
$$\begin{aligned} \text{年齢階級別乖離率} &= (\text{当該都道府県の年齢階級別加入者1人当たり医療費} - \text{全国平均の年齢階級別加入者1人当たり医療費}) \div \text{全国平均の年齢階級別加入者1人当たり医療費} \times 100 \\ &= \sum \{ (\text{当該都道府県の年齢階級別・診療種別加入者1人当たり医療費} - \text{全国平均の年齢階級別・診療種別加入者1人当たり医療費}) \div \text{全国平均の年齢階級別加入者1人当たり医療費} \times 100 \} \end{aligned}$$
- ・上記式の下線部分が年齢階級別乖離率の診療種別寄与度となり、各年齢階級で診療種別寄与度を合計すると当該年齢階級の乖離率となる。

健診データについて

・集計対象データは、平成24年度末に35歳以上75歳以下に達し、1年間継続して協会けんぽに加入した被保険者が平成24年度中に受診した生活習慣病予防健診(一般健診、付加健診)データのうち、特定保健指導レベルが判定不能でないもの(35～39歳の特定保健指導レベルは40歳以上の階層化の方法に準じて判定)とし、リスク保有者割合等の分母は、特に断りのない場合、当該リスクの判定が可能なデータの総数としている。

メタボリックリスク保有率は、**かつ** ～ のうち2項目以上に該当する者の割合(分母は集計対象データ総数)

腹囲のリスク保有率は、内臓脂肪面積が100cm²以上の者(ただし内臓脂肪面積の検査値がない場合は、腹囲が男性で85cm以上、女性で90cm以上の者)の割合

血圧のリスク保有率は収縮期血圧130mmHg以上、または拡張期血圧85mmHg以上、または高血圧に対する薬剤治療ありの者の割合

脂質のリスク保有率は中性脂肪150mg/dl以上、またはHDLコレステロール40mg/dl未満、または脂質異常症に対する薬剤治療ありの者の割合

代謝のリスク保有率は空腹時血糖110mg/dl以上(ただし空腹時血糖の検査値がない場合は、HbA1c 5.5%以上)、または糖尿病に対する薬剤治療ありの者の割合

喫煙者の割合は問診票において喫煙者であると回答した者の割合

BMIのリスク保有率はBMI(肥満度)が25以上の者の割合

脂質(中性脂肪)のリスク保有率は中性脂肪 150mg/dl以上の者の割合

脂質(HDLコレステロール)のリスク保有率はHDLコレステロール 40mg/dl未満の者の割合