

# 保険財政に関する重要指標の動向

令和8年1月29日

全国健康保険協会

---

## 目次

|                                    |         |
|------------------------------------|---------|
| ・ 関連する主な経済指標                       | ・・・ 2～3 |
| ・ 協会けんぽにおける被保険者1人当たり標準報酬月額の実績と推計値  | ・・・ 4   |
| ・ 協会けんぽの加入者1人当たり医療給付費と対前年同月比伸び率の推移 | ・・・ 5   |
| ・ ジェネリック医薬品使用割合(数量ベース)             | ・・・ 6～7 |
| ・ 協会けんぽの適用状況                       | ・・・ 8   |
| ・ 協会けんぽの医療費の動向                     | ・・・ 9   |

# 関 連 す る 主 な 経 済 指 標

## ●毎月勤労統計調査（厚労省） 2025 年 12 月 23 日発表

### 2025 年 10 月分（確報）

○きまって支給する給与（基本給、時間外給与等）

常用雇用労働者数 5～29 人の事業所、一般労働者（2020（令和 2）年の平均＝100）

|            | 1 月             | 2 月             | 3 月             | 4 月             | 5 月             | 6 月             | 7 月             | 8 月             | 9 月             | 10 月            | 11 月  | 12 月  |
|------------|-----------------|-----------------|-----------------|-----------------|-----------------|-----------------|-----------------|-----------------|-----------------|-----------------|-------|-------|
| 2021(令和 3) | 99.2            | 99.9            | 100.5           | 101.4           | 99.5            | 100.4           | 100.8           | 99.7            | 100.3           | 101.1           | 101.1 | 101.3 |
| 2022(令和 4) | 100.0           | 100.5           | 101.4           | 101.9           | 100.7           | 101.6           | 101.6           | 101.3           | 101.7           | 102.4           | 102.8 | 102.4 |
| 2023(令和 5) | 101.1           | 101.7           | 102.7           | 103.8           | 102.6           | 103.2           | 103.3           | 102.4           | 103.2           | 104.0           | 104.0 | 103.8 |
| 2024(令和 6) | 103.2           | 103.7           | 104.5           | 105.7           | 104.5           | 105.5           | 104.9           | 104.3           | 105.0           | 105.5           | 105.6 | 105.7 |
| 2025(令和 7) | 104.8<br>(+1.6) | 105.0<br>(+1.3) | 105.5<br>(+1.0) | 107.6<br>(+1.8) | 106.2<br>(+1.6) | 107.2<br>(+1.6) | 107.6<br>(+2.6) | 106.1<br>(+1.7) | 107.1<br>(+2.0) | 107.9<br>(+2.3) |       |       |

※2025（令和 7）の（）内は前年同月比

## ●日銀短観（2025 年 12 月分 業況判断 D I） 2025 年 12 月 15 日発表

＜中小企業＞（「良い」－「悪い」・％）

先行き

2024/9 月 → 2024/12 月 → 2025/3 月 → 2025/6 月 → 2025/9 月 → 2025/12 月 (2026/3 月まで予測)

|      |    |    |    |    |    |    |    |
|------|----|----|----|----|----|----|----|
| 製造業  | 0  | 1  | 2  | 1  | 1  | 6  | 2  |
| 非製造業 | 14 | 16 | 16 | 15 | 14 | 15 | 10 |

＜大企業＞

|      |    |    |    |    |    |    |    |
|------|----|----|----|----|----|----|----|
| 製造業  | 13 | 14 | 12 | 13 | 14 | 15 | 15 |
| 非製造業 | 34 | 33 | 35 | 34 | 34 | 34 | 28 |

※企業経営者に、経営状態が「良い」「さほど良くない」「悪い」の選択肢から一つ選んでもらい、「良い」と答えた企業の割合から、「悪い」と答えた企業の割合を引く。この数字の変化で、経営者の景気判断の変化を把握する。

## ●月例経済報告（内閣府） 2025 年 12 月 19 日発表

### 総論

景気は、米国の通商政策による影響が自動車産業を中心にみられるものの、緩やかに回復している。

### 雇用情勢

賃金をみると、定期給与及び現金給与総額は、増加している。

雇用情勢は、改善の動きがみられる。

先行きについては、改善していくことが期待される。

## ●景気動向指数（内閣府） 2025 年 12 月 24 日発表

### 2025 年 10 月分（改訂）

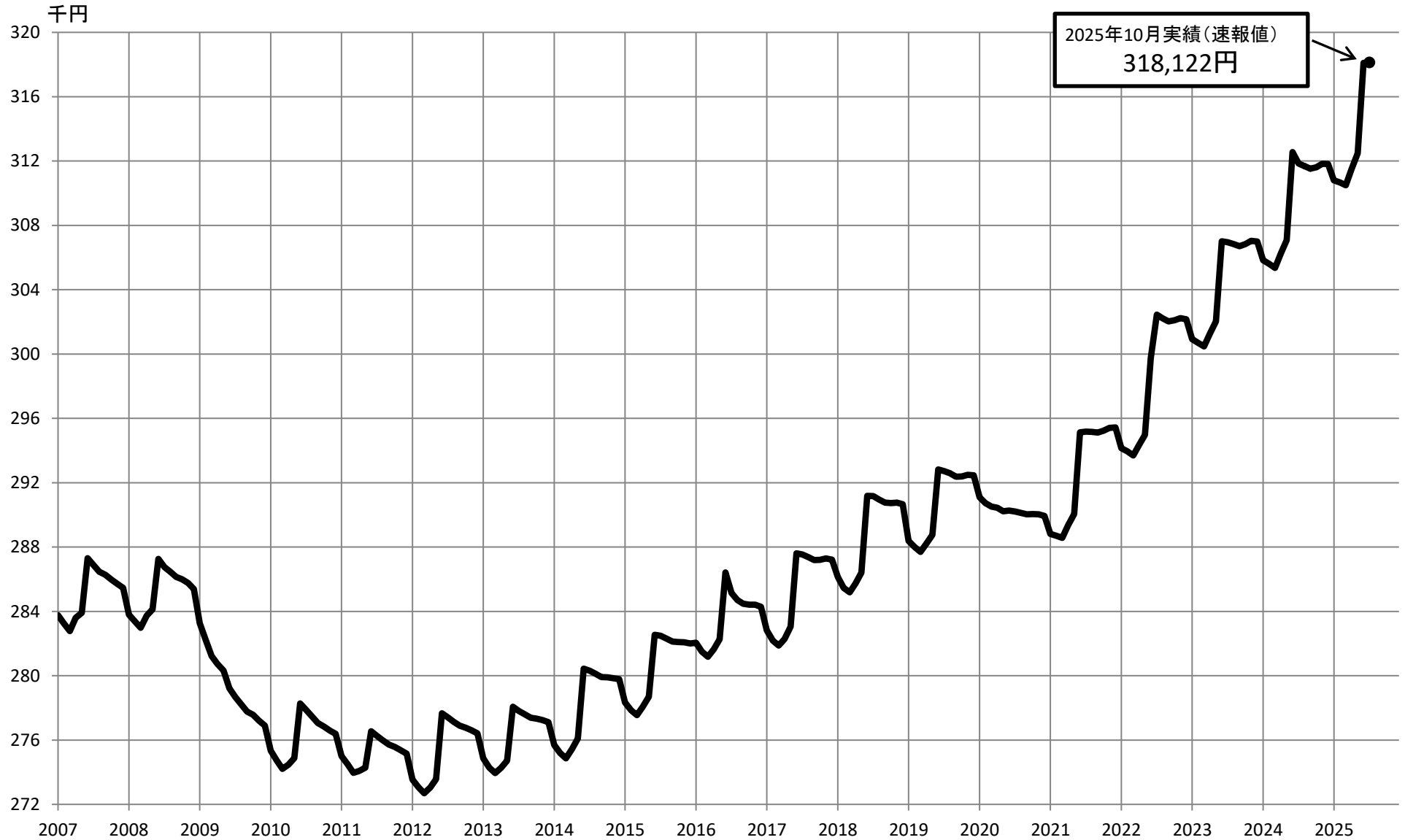
一致指数：前月比 1.0 ポイント上昇し、2 か月連続の上昇。基調判断は「下げ止まり」

先行指数：前月比 1.6 ポイント上昇し、6 か月連続の上昇。

遅行指数：前月比 0.1 ポイント下降し、2 か月ぶりの下降。

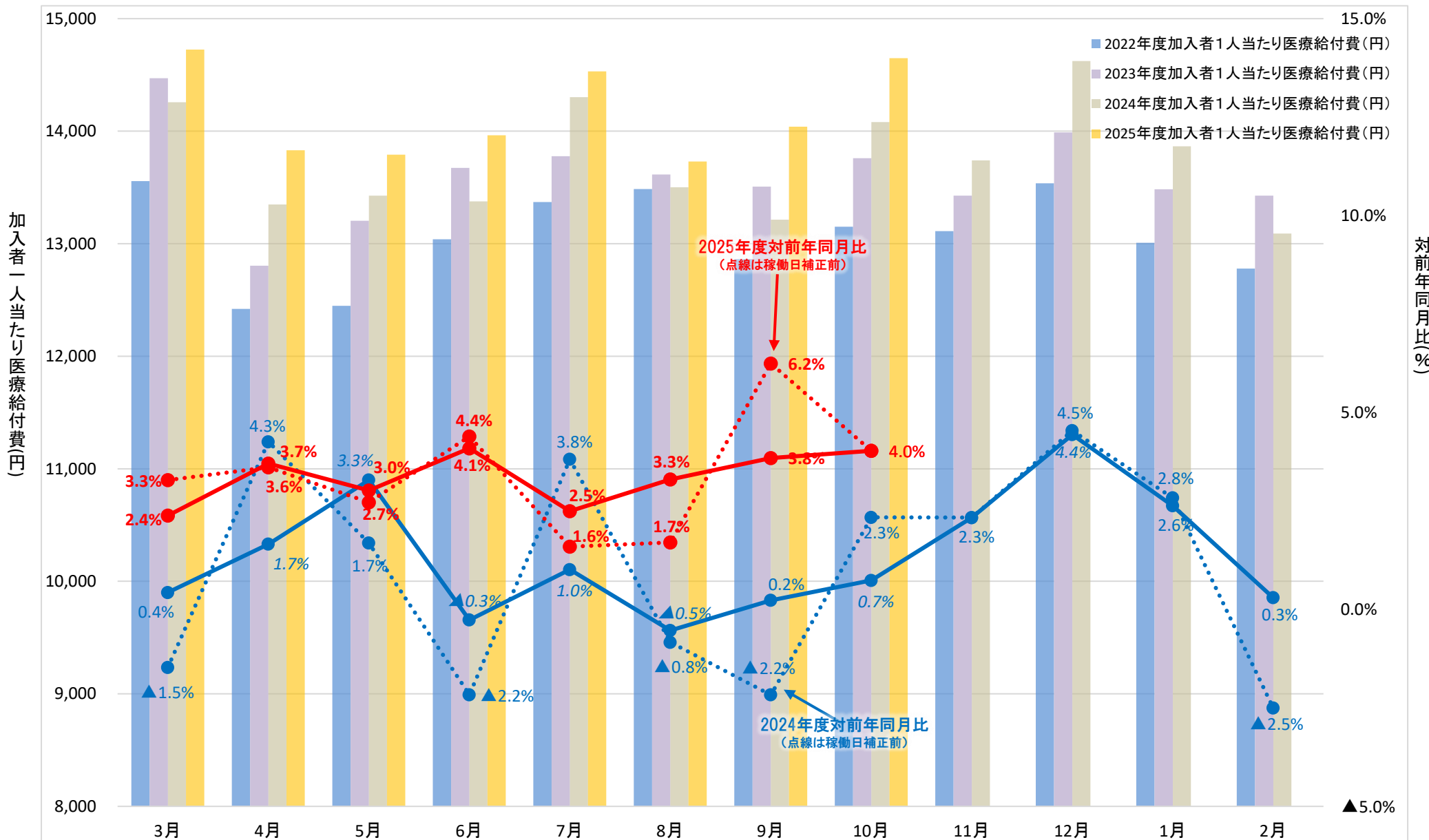
※景気の現状把握及び将来予測に資するため、景気に敏感に反応する各種の経済指標を統合して作成。

## 協会けんぽにおける被保険者1人当たり標準報酬月額の実績値と推計値



# 協会けんぽの加入者一人当たり医療給付費と対前年同月比伸び率の推移

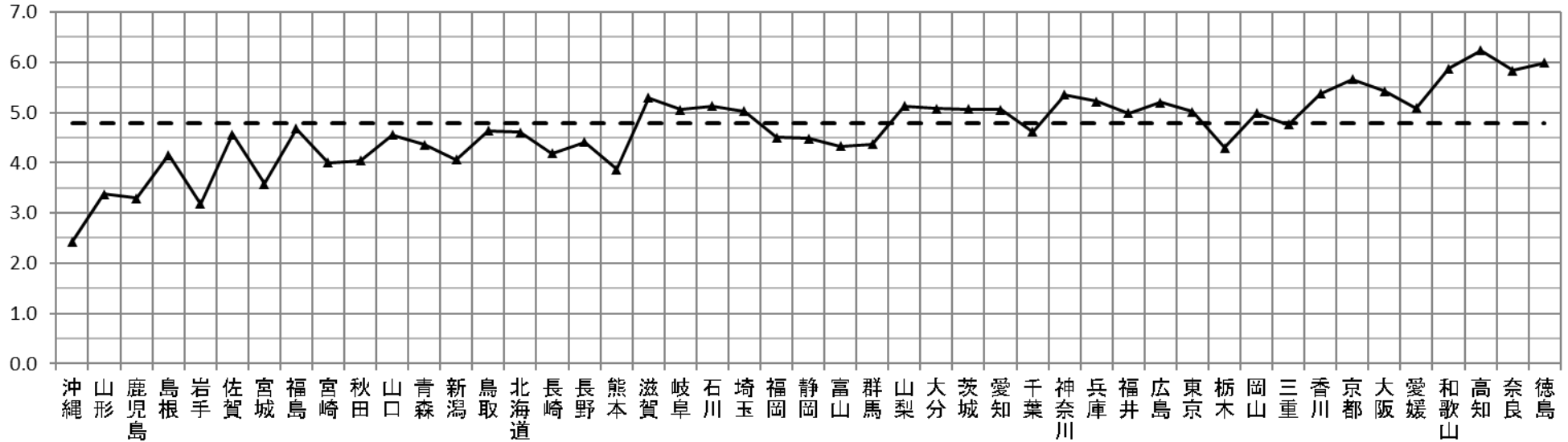
2025年10月の加入者1人当たり医療給付費は、対前年同期比+4.0%（稼働日補正後）となっている。



# 協会けんぽにおける都道府県別ジェネリック医薬品使用割合の対前年同月差 (数量ベース) (2025年8月診療分)

全国計:  
4.8%ポイント

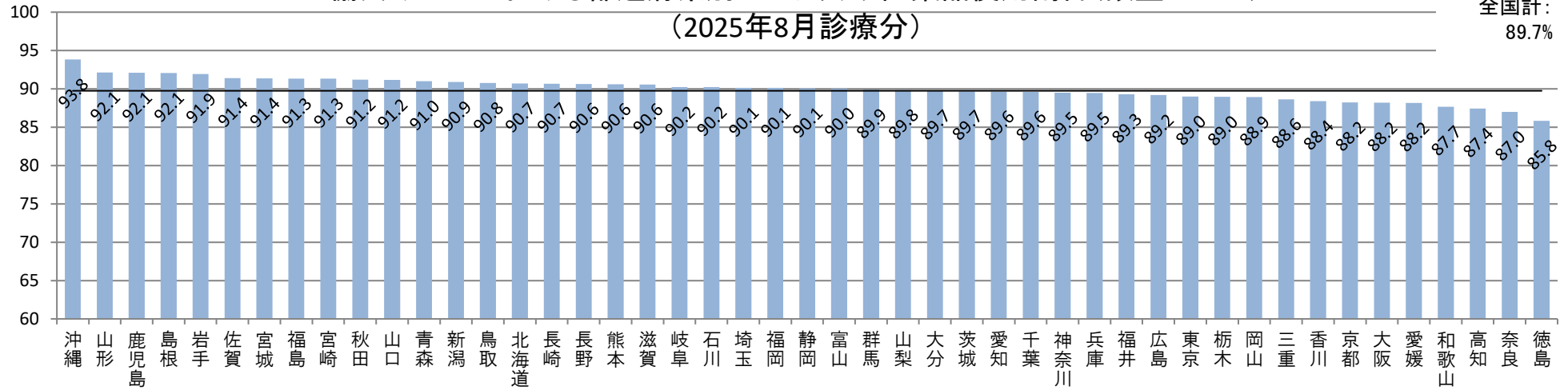
(%ポイント)



## 協会けんぽにおける都道府県別ジェネリック医薬品使用割合 (数量ベース) (2025年8月診療分)

全国計:  
89.7%

(%)



注1. 協会けんぽ(一般分)の内科、DPC、歯科、調剤レセプトについて集計したものである。(ただし、電子レセプトに限る。)

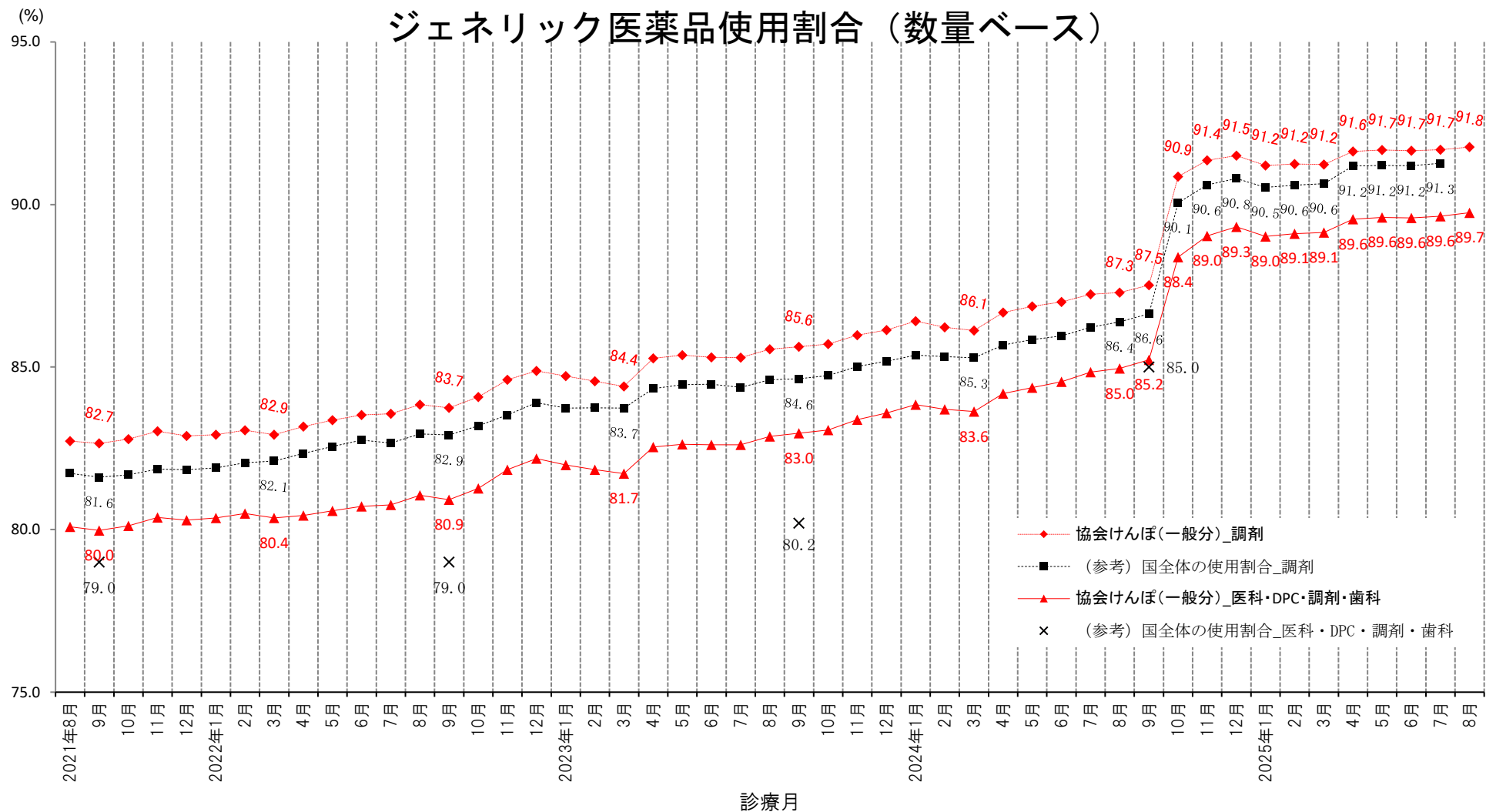
なお、DPCレセプトについては、直接の診療報酬請求の対象としていないコーディングデータを集計対象としている。

注2. 「数量」は、薬価基準告示上の規格単位ごとに数えたものをいう。

注3. 都道府県は、加入者が適用されている事業所所在地別に集計したものである。

注4.  $\text{〔後発医薬品の数量〕} \div \text{〔(後発医薬品のある先発医薬品の数量) + (後発医薬品の数量)]}$  で算出している。医薬品の区分は、厚生労働省「各先発医薬品の後発医薬品の有無に関する情報」による。

# ジェネリック医薬品使用割合（数量ベース）



注1. 協会けんぽ(一般分)の医科、DPC、歯科、調剤レセプトについて集計したものである。(ただし、電子レセプトに限る。)

なお、DPCレセプトについては、直接の診療報酬請求の対象としていないコーディングデータを集計対象としている。

注2. 「数量」は、薬価基準告示上の規格単位ごとに数えたものをいう。

注3. 「数量」は、薬価基準告示上の規格単位ごとに数えたものをいう。

注4. 「国全体の使用割合\_調剤」は「調剤医療費(電算処理分)の動向」(厚生労働省)、「国全体の使用割合\_医科・DPC・調剤・歯科」は「医薬品価格調査」(厚生労働省)による。

注5. 後発医薬品の収載月には、後発医薬品が初めて収載される先発医薬品があると算出式の分母の対象となる先発医薬品が増えることにより、後発医薬品割合が低くなることもある。



## 協会けんぽの適用状況

斜体部分は速報値

| 年      | 月   | 事業所数  | 被保険者数 |        | 任意継続被保険者 |     | 被扶養者数  |        | 加入者数  |        | 標準報酬月額の平均 |         | 標準賞与額の平均 |         | 標準報酬月額の総額 |           | 標準賞与額の総額 |           | 標準報酬月額の累計額 |            | 標準賞与額の累計額 |            | 総報酬額の累計額 |             | 扶養率 |       |
|--------|-----|-------|-------|--------|----------|-----|--------|--------|-------|--------|-----------|---------|----------|---------|-----------|-----------|----------|-----------|------------|------------|-----------|------------|----------|-------------|-----|-------|
|        |     |       | 千事業所  | 千人     | 千人       | 千人  | 千人     | 千人     | 円     | 円      | 百万円       | 百万円     | 百万円      | 百万円     | 百万円       | 百万円       | 百万円      | 百万円       | 百万円        | 百万円        | 百万円       | 百万円        | 百万円      |             |     |       |
| 2020年度 | 4月  | 2,334 | 4.3   | 24,913 | 1.5      | 254 | △ 1.1  | 15,447 | △ 1.1 | 40,360 | 0.5       | 291,097 | 0.9      | 13,076  | 0.6       | 7,252,215 | 2.4      | 325,776   | 2.0        | 7,252,215  | 2.4       | 325,776    | 2.0      | 7,577,991   | 2.4 | 0.620 |
|        | 5月  | 2,340 | 4.2   | 24,924 | 1.2      | 249 | △ 1.4  | 15,385 | △ 1.1 | 40,309 | 0.3       | 290,738 | 1.0      | 6,859   | △ 8.6     | 7,246,389 | 2.2      | 170,953   | △ 7.5      | 14,498,605 | 2.3       | 496,729    | △ 1.5    | 14,995,334  | 2.2 | 0.617 |
|        | 6月  | 2,344 | 4.0   | 24,910 | 0.9      | 247 | △ 0.1  | 15,377 | △ 1.2 | 40,286 | 0.1       | 290,510 | 1.0      | 30,866  | 17.6      | 7,236,479 | 1.9      | 768,856   | 18.7       | 21,735,084 | 2.2       | 1,265,585  | 9.9      | 23,000,669  | 2.6 | 0.617 |
|        | 7月  | 2,349 | 3.8   | 24,886 | 0.7      | 246 | △ 0.3  | 15,380 | △ 1.3 | 40,265 | △ 0.1     | 290,438 | 0.8      | 100,544 | △ 2.1     | 7,227,770 | 1.5      | 2,502,115 | △ 1.4      | 28,962,854 | 2.0       | 3,767,700  | 2.1      | 32,730,554  | 2.0 | 0.618 |
|        | 8月  | 2,355 | 3.7   | 24,869 | 0.6      | 246 | △ 0.4  | 15,396 | △ 1.3 | 40,265 | △ 0.1     | 290,224 | 0.5      | 39,666  | △ 21.4    | 7,217,567 | 1.1      | 986,458   | △ 20.9     | 36,180,421 | 1.8       | 4,754,158  | △ 3.7    | 40,934,579  | 1.1 | 0.619 |
|        | 9月  | 2,362 | 3.6   | 24,866 | 0.5      | 245 | △ 0.4  | 15,411 | △ 1.3 | 40,277 | △ 0.2     | 290,274 | △ 0.9    | 10,210  | △ 4.0     | 7,217,957 | △ 0.4    | 253,873   | △ 3.5      | 43,398,377 | 1.5       | 5,008,031  | △ 3.7    | 48,406,408  | 0.9 | 0.620 |
|        | 10月 | 2,370 | 3.6   | 24,851 | 0.4      | 247 | △ 0.2  | 15,422 | △ 1.3 | 40,273 | △ 0.3     | 290,212 | △ 0.9    | 6,208   | △ 4.3     | 7,212,087 | △ 0.5    | 154,284   | △ 3.9      | 50,610,464 | 1.2       | 5,162,315  | △ 3.7    | 55,772,779  | 0.7 | 0.621 |
|        | 11月 | 2,375 | 3.5   | 24,866 | 0.4      | 245 | △ 0.1  | 15,422 | △ 1.3 | 40,288 | △ 0.3     | 290,119 | △ 0.8    | 3,487   | △ 6.2     | 7,213,994 | △ 0.5    | 86,699    | △ 5.9      | 57,824,458 | 1.0       | 5,249,014  | △ 3.7    | 63,073,472  | 0.6 | 0.620 |
|        | 12月 | 2,381 | 3.4   | 24,888 | 0.3      | 247 | 0.6    | 15,421 | △ 1.4 | 40,308 | △ 0.4     | 290,028 | △ 0.8    | 121,908 | 1.3       | 7,218,148 | △ 0.5    | 3,034,024 | 1.5        | 65,042,606 | 0.8       | 8,283,038  | △ 1.9    | 73,325,644  | 0.5 | 0.620 |
|        | 1月  | 2,388 | 3.3   | 24,869 | 0.3      | 253 | 0.6    | 15,412 | △ 1.4 | 40,281 | △ 0.4     | 290,049 | △ 0.8    | 65,134  | △ 10.8    | 7,213,099 | △ 0.5    | 1,619,781 | △ 10.6     | 72,255,706 | 0.7       | 9,902,819  | △ 3.4    | 82,158,524  | 0.2 | 0.620 |
|        | 2月  | 2,394 | 3.2   | 24,885 | 0.3      | 253 | 1.0    | 15,419 | △ 1.4 | 40,303 | △ 0.4     | 290,036 | △ 0.8    | 9,222   | △ 8.4     | 7,217,456 | △ 0.5    | 229,498   | △ 8.1      | 79,473,161 | 0.5       | 10,132,317 | △ 3.5    | 89,605,478  | 0.1 | 0.620 |
|        | 3月  | 2,399 | 3.2   | 24,877 | 0.3      | 255 | 1.0    | 15,419 | △ 1.5 | 40,296 | △ 0.4     | 289,937 | △ 0.9    | 9,291   | 14.7      | 7,212,828 | △ 0.5    | 231,136   | 15.1       | 86,685,989 | 0.5       | 10,363,452 | △ 3.2    | 97,049,442  | 0.1 | 0.620 |
| 2021年度 | 4月  | 2,410 | 3.2   | 25,126 | 0.9      | 258 | 1.5    | 15,249 | △ 1.3 | 40,375 | 0.0       | 288,818 | △ 0.8    | 14,361  | 9.8       | 7,256,924 | 0.1      | 360,840   | 10.8       | 7,256,924  | 0.1       | 360,840    | 10.8     | 7,617,764   | 0.5 | 0.607 |
|        | 5月  | 2,417 | 3.3   | 25,148 | 0.9      | 253 | 1.2    | 15,203 | △ 1.2 | 40,351 | 0.1       | 288,706 | △ 0.7    | 7,180   | 4.7       | 7,260,299 | 0.2      | 180,560   | 5.6        | 14,517,222 | 0.1       | 541,400    | 9.0      | 15,058,622  | 0.4 | 0.605 |
|        | 6月  | 2,424 | 3.4   | 25,166 | 1.0      | 249 | 0.9    | 15,199 | △ 1.2 | 40,365 | 0.2       | 288,568 | △ 0.7    | 36,240  | 17.4      | 7,262,200 | 0.4      | 912,017   | 18.6       | 21,779,422 | 0.2       | 1,453,417  | 14.8     | 23,232,839  | 1.0 | 0.604 |
|        | 7月  | 2,432 | 3.5   | 25,163 | 1.1      | 248 | 1.0    | 15,204 | △ 1.1 | 40,367 | 0.3       | 289,346 | △ 0.4    | 103,051 | 2.5       | 7,280,829 | 0.7      | 2,593,079 | 3.6        | 29,060,251 | 0.3       | 4,046,496  | 7.4      | 33,106,747  | 1.1 | 0.604 |
|        | 8月  | 2,439 | 3.6   | 25,146 | 1.1      | 249 | 1.3    | 15,220 | △ 1.1 | 40,366 | 0.3       | 290,049 | △ 0.1    | 42,987  | 8.4       | 7,293,672 | 1.1      | 1,080,967 | 9.6        | 36,353,923 | 0.5       | 5,127,463  | 7.9      | 41,481,385  | 1.3 | 0.605 |
|        | 9月  | 2,446 | 3.5   | 25,144 | 1.1      | 248 | 1.3    | 15,232 | △ 1.2 | 40,376 | 0.2       | 295,135 | 1.7      | 9,693   | △ 5.1     | 7,420,765 | 2.8      | 243,712   | △ 4.0      | 43,774,687 | 0.9       | 5,371,174  | 7.3      | 49,145,862  | 1.5 | 0.606 |
|        | 10月 | 2,454 | 3.5   | 25,127 | 1.1      | 248 | 0.7    | 15,237 | △ 1.2 | 40,364 | 0.2       | 295,174 | 1.7      | 6,419   | 3.4       | 7,416,914 | 2.8      | 161,282   | 4.5        | 51,191,601 | 1.1       | 5,532,456  | 7.2      | 56,724,057  | 1.7 | 0.606 |
|        | 11月 | 2,461 | 3.6   | 25,138 | 1.1      | 247 | 0.6    | 15,240 | △ 1.2 | 40,378 | 0.2       | 295,156 | 1.7      | 4,210   | 20.7      | 7,419,620 | 2.9      | 105,826   | 22.1       | 58,611,221 | 1.4       | 5,638,282  | 7.4      | 64,249,503  | 1.9 | 0.606 |
|        | 12月 | 2,468 | 3.7   | 25,139 | 1.0      | 247 | 0.2    | 15,227 | △ 1.3 | 40,365 | 0.1       | 295,122 | 1.8      | 139,088 | 14.1      | 7,419,000 | 2.8      | 3,496,493 | 15.2       | 66,030,221 | 1.5       | 9,134,776  | 10.3     | 75,164,996  | 2.5 | 0.606 |
|        | 1月  | 2,476 | 3.7   | 25,100 | 0.9      | 253 | △ 0.2  | 15,210 | △ 1.3 | 40,310 | 0.1       | 295,232 | 1.8      | 57,335  | △ 12.0    | 7,410,256 | 2.7      | 1,439,100 | △ 11.2     | 73,440,477 | 1.6       | 10,573,876 | 6.8      | 84,014,352  | 2.3 | 0.606 |
|        | 2月  | 2,483 | 3.7   | 25,094 | 0.8      | 252 | △ 0.5  | 15,205 | △ 1.4 | 40,299 | △ 0.0     | 295,402 | 1.9      | 7,939   | △ 13.9    | 7,412,718 | 2.7      | 199,212   | △ 13.2     | 80,853,195 | 1.7       | 10,773,087 | 6.3      | 91,626,282  | 2.3 | 0.606 |
|        | 3月  | 2,489 | 3.7   | 25,072 | 0.8      | 254 | △ 0.6  | 15,193 | △ 1.5 | 40,265 | △ 0.1     | 295,438 | 1.9      | 10,043  | 8.1       | 7,407,237 | 2.7      | 251,810   | 8.9        | 88,260,432 | 1.8       | 11,024,897 | 6.4      | 99,285,329  | 2.3 | 0.606 |
| 2022年度 | 4月  | 2,500 | 3.7   | 25,359 | 0.9      | 252 | △ 2.5  | 15,005 | △ 1.6 | 40,364 | △ 0.0     | 294,148 | 1.8      | 14,817  | 3.2       | 7,459,399 | 2.8      | 375,757   | 4.1        | 7,459,399  | 2.8       | 375,757    | 4.1      | 7,835,156   | 2.9 | 0.592 |
|        | 5月  | 2,508 | 3.8   | 25,405 | 1.0      | 246 | △ 2.5  | 14,948 | △ 1.7 | 40,354 | 0.0       | 293,954 | 1.8      | 7,932   | 10.5      | 7,467,933 | 2.9      | 201,520   | 11.6       | 14,927,332 | 2.8       | 577,278    | 6.6      | 15,504,610  | 3.0 | 0.588 |
|        | 6月  | 2,516 | 3.8   | 25,458 | 1.2      | 242 | △ 2.7  | 14,938 | △ 1.7 | 40,395 | 0.1       | 293,691 | 1.8      | 37,956  | 4.7       | 7,476,663 | 3.0      | 966,274   | 5.9        | 22,403,995 | 2.9       | 1,543,552  | 6.2      | 23,947,547  | 3.1 | 0.587 |
|        | 7月  | 2,525 | 3.8   | 25,480 | 1.3      | 241 | △ 2.8  | 14,938 | △ 1.7 | 40,418 | 0.1       | 294,366 | 1.7      | 102,959 | △ 0.1     | 7,499,919 | 3.0      | 2,623,393 | 1.2        | 29,903,915 | 2.9       | 4,166,945  | 3.0      | 34,070,859  | 2.9 | 0.586 |
|        | 8月  | 2,533 | 3.8   | 25,478 | 1.3      | 242 | △ 2.9  | 14,949 | △ 1.8 | 40,427 | 0.1       | 294,968 | 1.7      | 45,549  | 6.0       | 7,515,094 | 3.0      | 1,160,473 | 7.4        | 37,419,009 | 2.9       | 5,327,418  | 3.9      | 42,746,427  | 3.0 | 0.587 |
|        | 9月  | 2,539 | 3.8   | 25,488 | 1.4      | 241 | △ 3.0  | 14,953 | △ 1.8 | 40,441 | 0.2       | 299,755 | 1.6      | 10,208  | 5.3       | 7,640,035 | 3.0      | 260,181   | 6.8        | 45,059,044 | 2.9       | 5,587,599  | 4.0      | 50,646,643  | 3.1 | 0.587 |
|        | 10月 | 2,531 | 3.1   | 24,773 | △ 1.4    | 237 | △ 4.4  | 14,718 | △ 3.4 | 39,491 | △ 2.2     | 302,449 | 2.5      | 7,174   | 11.8      | 7,492,556 | 1.0      | 177,714   | 10.2       | 52,551,600 | 2.7       | 5,765,313  | 4.2      | 58,316,913  | 2.8 | 0.594 |
|        | 11月 | 2,537 | 3.1   | 24,817 | △ 1.3    | 234 | △ 5.1  | 14,705 | △ 3.5 | 39,522 | △ 2.1     | 302,216 | 2.4      | 4,698   | 11.6      | 7,500,120 | 1.1      | 116,588   | 10.2       | 60,051,720 | 2.5       | 5,881,901  | 4.3      | 65,933,621  | 2.6 | 0.593 |
|        | 12月 | 2,543 | 3.0   | 24,840 | △ 1.2    | 233 | △ 5.8  | 14,686 | △ 3.5 | 39,526 | △ 2.1     | 302,034 | 2.3      | 122,996 | △ 11.6    | 7,502,663 | 1.1      | 3,055,283 | △ 12.6     | 67,554,382 | 2.3       | 8,937,184  | △ 2.2    | 76,491,567  | 1.8 | 0.591 |
|        | 1月  | 2,550 | 3.0   | 24,808 | △ 1.2    | 237 | △ 6.0  | 14,660 | △ 3.6 | 39,468 | △ 2.1     | 302,104 | 2.3      | 76,021  | 32.6      | 7,494,690 | 1.1      | 1,885,958 | 31.1       | 75,049,072 | 2.2       | 10,823,143 | 2.4      | 85,872,215  | 2.2 | 0.591 |
|        | 2月  | 2,557 | 3.0   | 24,808 | △ 1.1    | 237 | △ 5.9  | 14,651 | △ 3.6 | 39,459 | △ 2.1     | 302,228 | 2.3      | 9,273   | 16.8      | 7,497,574 | 1.1      | 230,048   | 15.5       | 82,546,646 | 2.1       | 11,053,190 | 2.6      | 93,599,836  | 2.2 | 0.591 |
|        | 3月  | 2,563 | 3.0   | 24,800 | △ 1.1    | 239 | △ 5.7  | 14,640 | △ 3.6 | 39,440 | △ 2.0     | 302,159 | 2.3      | 11,912  | 18.6      | 7,493,619 | 1.2      | 295,416   | 17.3       | 90,040,265 | 2.0       | 11,348,606 | 2.9      | 101,388,871 | 2.1 | 0.590 |
| 2023年度 | 4月  | 2,573 | 2.9   | 25,084 | △ 1.1    | 217 | △ 13.6 | 14,455 | △ 3.7 | 39,538 | △ 2.0     | 300,921 | 2.3      | 15,865  | 7.1       | 7,548,271 | 1.2      | 397,964   | 5.9        | 7,548,271  | 1.2       | 397,964    | 5.9      | 7,946,235   | 1.4 | 0.576 |
|        | 5月  | 2,580 | 2.9   | 25,123 | △ 1.1    | 214 | △ 13.2 | 14,389 | △ 3.7 | 39,511 | △ 2.1     | 300,694 | 2.3      | 8,683   |           |           |          |           |            |            |           |            |          |             |     |       |

| 加入者計 | 医療費<br>総額 | 1人当たり<br>医療費 | 稼働日数<br>補正後 | 医療給付<br>費総額 | 入院<br>1人当たり<br>医療費 | 受診率 | 1件当たり<br>日数 | 1日当たり<br>医療費 | 入院外(調剤分を含む)  |     |             |              | 歯科           |     |             |              | 入院外(調剤分以外)   |     |             |              | 調剤           |     |             |              | (単位:%)       |     |             |              |              |     |             |              |              |     |             |              |              |     |             |              |              |     |             |              |              |     |             |              |              |     |             |              |              |     |             |              |              |     |             |              |              |     |             |              |              |     |             |              |              |     |             |              |              |     |             |              |              |     |             |              |              |     |             |              |              |     |             |              |              |     |             |              |              |     |             |              |              |     |             |              |              |     |             |              |              |     |             |              |              |     |             |              |              |     |             |              |              |     |             |              |              |     |             |              |              |     |             |              |              |     |             |              |              |     |             |              |              |     |             |              |              |     |             |              |              |     |             |              |              |     |             |              |              |     |             |              |              |     |             |              |              |     |             |              |              |     |             |              |              |     |             |              |              |     |             |              |              |     |             |              |              |     |             |              |              |     |             |              |              |     |             |              |              |     |             |              |              |     |             |              |              |     |             |              |              |     |             |              |              |     |             |              |              |     |             |              |              |     |             |              |              |     |             |              |              |     |             |              |              |     |             |              |              |     |             |              |              |     |             |              |              |     |             |              |              |     |             |              |              |     |             |              |              |     |             |              |              |     |             |              |              |     |             |              |              |     |             |              |              |     |             |              |              |     |             |              |              |     |             |              |              |     |             |              |              |     |             |              |              |     |             |              |              |     |             |              |              |     |             |              |              |     |             |              |              |     |             |              |              |     |             |              |              |     |             |              |              |     |             |              |              |     |             |              |              |     |             |              |              |     |             |              |              |     |             |              |              |     |             |              |              |     |             |              |              |     |             |              |              |     |             |              |              |     |             |              |              |     |             |              |              |     |             |              |              |     |             |              |              |     |             |              |              |     |             |              |              |     |             |              |              |     |             |              |              |     |             |              |              |     |             |              |              |     |             |              |              |     |             |              |              |     |             |              |              |     |             |              |              |     |             |              |              |     |             |              |              |     |             |              |              |     |             |              |              |     |             |              |              |     |             |              |              |     |             |              |              |     |             |              |              |     |             |              |              |     |             |              |              |     |             |              |              |     |             |              |              |     |             |              |              |     |             |              |              |     |             |              |              |     |             |              |              |     |             |              |              |     |             |              |              |     |             |              |              |     |             |              |              |     |             |              |              |     |             |              |              |     |             |              |              |     |             |              |              |     |             |              |              |     |             |              |              |     |             |              |              |     |             |              |              |     |             |              |              |     |             |              |              |     |             |              |              |     |             |              |              |     |             |              |              |     |             |              |              |     |             |              |              |     |             |              |              |     |             |              |              |     |             |              |              |     |             |              |              |     |             |              |              |     |             |              |              |     |             |              |              |     |             |              |              |     |             |              |              |     |             |              |              |     |             |              |              |     |             |              |              |     |             |              |              |     |             |              |              |     |             |              |              |     |             |              |              |     |             |              |              |     |             |              |              |     |             |              |              |     |
|------|-----------|--------------|-------------|-------------|--------------------|-----|-------------|--------------|--------------|-----|-------------|--------------|--------------|-----|-------------|--------------|--------------|-----|-------------|--------------|--------------|-----|-------------|--------------|--------------|-----|-------------|--------------|--------------|-----|-------------|--------------|--------------|-----|-------------|--------------|--------------|-----|-------------|--------------|--------------|-----|-------------|--------------|--------------|-----|-------------|--------------|--------------|-----|-------------|--------------|--------------|-----|-------------|--------------|--------------|-----|-------------|--------------|--------------|-----|-------------|--------------|--------------|-----|-------------|--------------|--------------|-----|-------------|--------------|--------------|-----|-------------|--------------|--------------|-----|-------------|--------------|--------------|-----|-------------|--------------|--------------|-----|-------------|--------------|--------------|-----|-------------|--------------|--------------|-----|-------------|--------------|--------------|-----|-------------|--------------|--------------|-----|-------------|--------------|--------------|-----|-------------|--------------|--------------|-----|-------------|--------------|--------------|-----|-------------|--------------|--------------|-----|-------------|--------------|--------------|-----|-------------|--------------|--------------|-----|-------------|--------------|--------------|-----|-------------|--------------|--------------|-----|-------------|--------------|--------------|-----|-------------|--------------|--------------|-----|-------------|--------------|--------------|-----|-------------|--------------|--------------|-----|-------------|--------------|--------------|-----|-------------|--------------|--------------|-----|-------------|--------------|--------------|-----|-------------|--------------|--------------|-----|-------------|--------------|--------------|-----|-------------|--------------|--------------|-----|-------------|--------------|--------------|-----|-------------|--------------|--------------|-----|-------------|--------------|--------------|-----|-------------|--------------|--------------|-----|-------------|--------------|--------------|-----|-------------|--------------|--------------|-----|-------------|--------------|--------------|-----|-------------|--------------|--------------|-----|-------------|--------------|--------------|-----|-------------|--------------|--------------|-----|-------------|--------------|--------------|-----|-------------|--------------|--------------|-----|-------------|--------------|--------------|-----|-------------|--------------|--------------|-----|-------------|--------------|--------------|-----|-------------|--------------|--------------|-----|-------------|--------------|--------------|-----|-------------|--------------|--------------|-----|-------------|--------------|--------------|-----|-------------|--------------|--------------|-----|-------------|--------------|--------------|-----|-------------|--------------|--------------|-----|-------------|--------------|--------------|-----|-------------|--------------|--------------|-----|-------------|--------------|--------------|-----|-------------|--------------|--------------|-----|-------------|--------------|--------------|-----|-------------|--------------|--------------|-----|-------------|--------------|--------------|-----|-------------|--------------|--------------|-----|-------------|--------------|--------------|-----|-------------|--------------|--------------|-----|-------------|--------------|--------------|-----|-------------|--------------|--------------|-----|-------------|--------------|--------------|-----|-------------|--------------|--------------|-----|-------------|--------------|--------------|-----|-------------|--------------|--------------|-----|-------------|--------------|--------------|-----|-------------|--------------|--------------|-----|-------------|--------------|--------------|-----|-------------|--------------|--------------|-----|-------------|--------------|--------------|-----|-------------|--------------|--------------|-----|-------------|--------------|--------------|-----|-------------|--------------|--------------|-----|-------------|--------------|--------------|-----|-------------|--------------|--------------|-----|-------------|--------------|--------------|-----|-------------|--------------|--------------|-----|-------------|--------------|--------------|-----|-------------|--------------|--------------|-----|-------------|--------------|--------------|-----|-------------|--------------|--------------|-----|-------------|--------------|--------------|-----|-------------|--------------|--------------|-----|-------------|--------------|--------------|-----|-------------|--------------|--------------|-----|-------------|--------------|--------------|-----|-------------|--------------|--------------|-----|-------------|--------------|--------------|-----|-------------|--------------|--------------|-----|-------------|--------------|--------------|-----|-------------|--------------|--------------|-----|-------------|--------------|--------------|-----|-------------|--------------|--------------|-----|-------------|--------------|--------------|-----|-------------|--------------|--------------|-----|-------------|--------------|--------------|-----|-------------|--------------|--------------|-----|-------------|--------------|--------------|-----|-------------|--------------|--------------|-----|-------------|--------------|--------------|-----|-------------|--------------|--------------|-----|-------------|--------------|--------------|-----|-------------|--------------|--------------|-----|-------------|--------------|--------------|-----|-------------|--------------|--------------|-----|-------------|--------------|--------------|-----|-------------|--------------|--------------|-----|-------------|--------------|--------------|-----|-------------|--------------|--------------|-----|-------------|--------------|--------------|-----|-------------|--------------|--------------|-----|-------------|--------------|--------------|-----|-------------|--------------|--------------|-----|-------------|--------------|--------------|-----|-------------|--------------|--------------|-----|-------------|--------------|--------------|-----|-------------|--------------|--------------|-----|-------------|--------------|--------------|-----|-------------|--------------|--------------|-----|-------------|--------------|--------------|-----|-------------|--------------|--------------|-----|-------------|--------------|--------------|-----|-------------|--------------|--------------|-----|-------------|--------------|--------------|-----|-------------|--------------|--------------|-----|-------------|--------------|--------------|-----|-------------|--------------|--------------|-----|-------------|--------------|--------------|-----|-------------|--------------|--------------|-----|-------------|--------------|--------------|-----|-------------|--------------|--------------|-----|-------------|--------------|--------------|-----|-------------|--------------|--------------|-----|-------------|--------------|--------------|-----|-------------|--------------|--------------|-----|-------------|--------------|--------------|-----|-------------|--------------|--------------|-----|-------------|--------------|--------------|-----|-------------|--------------|--------------|-----|-------------|--------------|--------------|-----|
|      |           |              |             |             |                    |     |             |              | 1人当たり<br>医療費 | 受診率 | 1件当たり<br>日数 | 1日当たり<br>医療費 | 1人当たり<br>医療費 | 受診率 | 1件当たり<br>日数 | 1日当たり<br>医療費 | 1人当たり<br>医療費 | 受診率 | 1件当たり<br>日数 | 1日当たり<br>医療費 | 1人当たり<br>医療費 | 受診率 | 1件当たり<br>日数 | 1日当たり<br>医療費 | 1人当たり<br>医療費 | 受診率 | 1件当たり<br>日数 | 1日当たり<br>医療費 | 1人当たり<br>医療費 | 受診率 | 1件当たり<br>日数 | 1日当たり<br>医療費 | 1人当たり<br>医療費 | 受診率 | 1件当たり<br>日数 | 1日当たり<br>医療費 | 1人当たり<br>医療費 | 受診率 | 1件当たり<br>日数 | 1日当たり<br>医療費 | 1人当たり<br>医療費 | 受診率 | 1件当たり<br>日数 | 1日当たり<br>医療費 | 1人当たり<br>医療費 | 受診率 | 1件当たり<br>日数 | 1日当たり<br>医療費 | 1人当たり<br>医療費 | 受診率 | 1件当たり<br>日数 | 1日当たり<br>医療費 | 1人当たり<br>医療費 | 受診率 | 1件当たり<br>日数 | 1日当たり<br>医療費 | 1人当たり<br>医療費 | 受診率 | 1件当たり<br>日数 | 1日当たり<br>医療費 | 1人当たり<br>医療費 | 受診率 | 1件当たり<br>日数 | 1日当たり<br>医療費 | 1人当たり<br>医療費 | 受診率 | 1件当たり<br>日数 | 1日当たり<br>医療費 | 1人当たり<br>医療費 | 受診率 | 1件当たり<br>日数 | 1日当たり<br>医療費 | 1人当たり<br>医療費 | 受診率 | 1件当たり<br>日数 | 1日当たり<br>医療費 | 1人当たり<br>医療費 | 受診率 | 1件当たり<br>日数 | 1日当たり<br>医療費 | 1人当たり<br>医療費 | 受診率 | 1件当たり<br>日数 | 1日当たり<br>医療費 | 1人当たり<br>医療費 | 受診率 | 1件当たり<br>日数 | 1日当たり<br>医療費 | 1人当たり<br>医療費 | 受診率 | 1件当たり<br>日数 | 1日当たり<br>医療費 | 1人当たり<br>医療費 | 受診率 | 1件当たり<br>日数 | 1日当たり<br>医療費 | 1人当たり<br>医療費 | 受診率 | 1件当たり<br>日数 | 1日当たり<br>医療費 | 1人当たり<br>医療費 | 受診率 | 1件当たり<br>日数 | 1日当たり<br>医療費 | 1人当たり<br>医療費 | 受診率 | 1件当たり<br>日数 | 1日当たり<br>医療費 | 1人当たり<br>医療費 | 受診率 | 1件当たり<br>日数 | 1日当たり<br>医療費 | 1人当たり<br>医療費 | 受診率 | 1件当たり<br>日数 | 1日当たり<br>医療費 | 1人当たり<br>医療費 | 受診率 | 1件当たり<br>日数 | 1日当たり<br>医療費 | 1人当たり<br>医療費 | 受診率 | 1件当たり<br>日数 | 1日当たり<br>医療費 | 1人当たり<br>医療費 | 受診率 | 1件当たり<br>日数 | 1日当たり<br>医療費 | 1人当たり<br>医療費 | 受診率 | 1件当たり<br>日数 | 1日当たり<br>医療費 | 1人当たり<br>医療費 | 受診率 | 1件当たり<br>日数 | 1日当たり<br>医療費 | 1人当たり<br>医療費 | 受診率 | 1件当たり<br>日数 | 1日当たり<br>医療費 | 1人当たり<br>医療費 | 受診率 | 1件当たり<br>日数 | 1日当たり<br>医療費 | 1人当たり<br>医療費 | 受診率 | 1件当たり<br>日数 | 1日当たり<br>医療費 | 1人当たり<br>医療費 | 受診率 | 1件当たり<br>日数 | 1日当たり<br>医療費 | 1人当たり<br>医療費 | 受診率 | 1件当たり<br>日数 | 1日当たり<br>医療費 | 1人当たり<br>医療費 | 受診率 | 1件当たり<br>日数 | 1日当たり<br>医療費 | 1人当たり<br>医療費 | 受診率 | 1件当たり<br>日数 | 1日当たり<br>医療費 | 1人当たり<br>医療費 | 受診率 | 1件当たり<br>日数 | 1日当たり<br>医療費 | 1人当たり<br>医療費 | 受診率 | 1件当たり<br>日数 | 1日当たり<br>医療費 | 1人当たり<br>医療費 | 受診率 | 1件当たり<br>日数 | 1日当たり<br>医療費 | 1人当たり<br>医療費 | 受診率 | 1件当たり<br>日数 | 1日当たり<br>医療費 | 1人当たり<br>医療費 | 受診率 | 1件当たり<br>日数 | 1日当たり<br>医療費 | 1人当たり<br>医療費 | 受診率 | 1件当たり<br>日数 | 1日当たり<br>医療費 | 1人当たり<br>医療費 | 受診率 | 1件当たり<br>日数 | 1日当たり<br>医療費 | 1人当たり<br>医療費 | 受診率 | 1件当たり<br>日数 | 1日当たり<br>医療費 | 1人当たり<br>医療費 | 受診率 | 1件当たり<br>日数 | 1日当たり<br>医療費 | 1人当たり<br>医療費 | 受診率 | 1件当たり<br>日数 | 1日当たり<br>医療費 | 1人当たり<br>医療費 | 受診率 | 1件当たり<br>日数 | 1日当たり<br>医療費 | 1人当たり<br>医療費 | 受診率 | 1件当たり<br>日数 | 1日当たり<br>医療費 | 1人当たり<br>医療費 | 受診率 | 1件当たり<br>日数 | 1日当たり<br>医療費 | 1人当たり<br>医療費 | 受診率 | 1件当たり<br>日数 | 1日当たり<br>医療費 | 1人当たり<br>医療費 | 受診率 | 1件当たり<br>日数 | 1日当たり<br>医療費 | 1人当たり<br>医療費 | 受診率 | 1件当たり<br>日数 | 1日当たり<br>医療費 | 1人当たり<br>医療費 | 受診率 | 1件当たり<br>日数 | 1日当たり<br>医療費 | 1人当たり<br>医療費 | 受診率 | 1件当たり<br>日数 | 1日当たり<br>医療費 | 1人当たり<br>医療費 | 受診率 | 1件当たり<br>日数 | 1日当たり<br>医療費 | 1人当たり<br>医療費 | 受診率 | 1件当たり<br>日数 | 1日当たり<br>医療費 | 1人当たり<br>医療費 | 受診率 | 1件当たり<br>日数 | 1日当たり<br>医療費 | 1人当たり<br>医療費 | 受診率 | 1件当たり<br>日数 | 1日当たり<br>医療費 | 1人当たり<br>医療費 | 受診率 | 1件当たり<br>日数 | 1日当たり<br>医療費 | 1人当たり<br>医療費 | 受診率 | 1件当たり<br>日数 | 1日当たり<br>医療費 | 1人当たり<br>医療費 | 受診率 | 1件当たり<br>日数 | 1日当たり<br>医療費 | 1人当たり<br>医療費 | 受診率 | 1件当たり<br>日数 | 1日当たり<br>医療費 | 1人当たり<br>医療費 | 受診率 | 1件当たり<br>日数 | 1日当たり<br>医療費 | 1人当たり<br>医療費 | 受診率 | 1件当たり<br>日数 | 1日当たり<br>医療費 | 1人当たり<br>医療費 | 受診率 | 1件当たり<br>日数 | 1日当たり<br>医療費 | 1人当たり<br>医療費 | 受診率 | 1件当たり<br>日数 | 1日当たり<br>医療費 | 1人当たり<br>医療費 | 受診率 | 1件当たり<br>日数 | 1日当たり<br>医療費 | 1人当たり<br>医療費 | 受診率 | 1件当たり<br>日数 | 1日当たり<br>医療費 | 1人当たり<br>医療費 | 受診率 | 1件当たり<br>日数 | 1日当たり<br>医療費 | 1人当たり<br>医療費 | 受診率 | 1件当たり<br>日数 | 1日当たり<br>医療費 | 1人当たり<br>医療費 | 受診率 | 1件当たり<br>日数 | 1日当たり<br>医療費 | 1人当たり<br>医療費 | 受診率 | 1件当たり<br>日数 | 1日当たり<br>医療費 | 1人当たり<br>医療費 | 受診率 | 1件当たり<br>日数 | 1日当たり<br>医療費 | 1人当たり<br>医療費 | 受診率 | 1件当たり<br>日数 | 1日当たり<br>医療費 | 1人当たり<br>医療費 | 受診率 | 1件当たり<br>日数 | 1日当たり<br>医療費 | 1人当たり<br>医療費 | 受診率 | 1件当たり<br>日数 | 1日当たり<br>医療費 | 1人当たり<br>医療費 | 受診率 | 1件当たり<br>日数 | 1日当たり<br>医療費 | 1人当たり<br>医療費 | 受診率 | 1件当たり<br>日数 | 1日当たり<br>医療費 | 1人当たり<br>医療費 | 受診率 | 1件当たり<br>日数 | 1日当たり<br>医療費 | 1人当たり<br>医療費 | 受診率 | 1件当たり<br>日数 | 1日当たり<br>医療費 | 1人当たり<br>医療費 | 受診率 | 1件当たり<br>日数 | 1日当たり<br>医療費 | 1人当たり<br>医療費 | 受診率 | 1件当たり<br>日数 | 1日当たり<br>医療費 | 1人当たり<br>医療費 | 受診率 | 1件当たり<br>日数 | 1日当たり<br>医療費 | 1人当たり<br>医療費 | 受診率 | 1件当たり<br>日数 | 1日当たり<br>医療費 | 1人当たり<br>医療費 | 受診率 | 1件当たり<br>日数 | 1日当たり<br>医療費 | 1人当たり<br>医療費 | 受診率 | 1件当たり<br>日数 | 1日当たり<br>医療費 | 1人当たり<br>医療費 | 受診率 | 1件当たり<br>日数 | 1日当たり<br>医療費 | 1人当たり<br>医療費 | 受診率 | 1件当たり<br>日数 | 1日当たり<br>医療費 | 1人当たり<br>医療費 | 受診率 | 1件当たり<br>日数 | 1日当たり<br>医療費 | 1人当たり<br>医療費 | 受診率 | 1件当たり<br>日数 | 1日当たり<br>医療費 | 1人当たり<br>医療費 | 受診率 | 1件当たり<br>日数 | 1日当たり<br>医療費 | 1人当たり<br>医療費 | 受診率 | 1件当たり<br>日数 | 1日当たり<br>医療費 | 1人当たり<br>医療費 | 受診率 | 1件当たり<br>日数 | 1日当たり<br>医療費 | 1人当たり<br>医療費 | 受診率 | 1件当たり<br>日数 | 1日当たり<br>医療費 | 1人当たり<br>医療費 | 受診率 | 1件当たり<br>日数 | 1日当たり<br>医療費 | 1人当たり<br>医療費 | 受診率 | 1件当たり<br>日数 | 1日当たり<br>医療費 | 1人当たり<br>医療費 | 受診率 | 1件当たり<br>日数 | 1日当たり<br>医療費 | 1人当たり<br>医療費 | 受診率 | 1件当たり<br>日数 | 1日当たり<br>医療費 | 1人当たり<br>医療費 | 受診率 | 1件当たり<br>日数 | 1日当たり<br>医療費 | 1人当たり<br>医療費 | 受診率 | 1件当たり<br>日数 | 1日当たり<br>医療費 | 1人当たり<br>医療費 | 受診率 | 1件当たり<br>日数 | 1日当たり<br>医療費 | 1人当たり<br>医療費 | 受診率 | 1件当たり<br>日数 | 1日当たり<br>医療費 | 1人当たり<br>医療費 | 受診率 | 1件当たり<br>日数 | 1日当たり<br>医療費 | 1人当たり<br>医療費 | 受診率 | 1件当たり<br>日数 | 1日当たり<br>医療費 | 1人当たり<br>医療費 | 受診率 | 1件当たり<br>日数 | 1日当たり<br>医療費 | 1人当たり<br>医療費 | 受診率 | 1件当たり<br>日数 | 1日当たり<br>医療費 | 1人当たり<br>医療費 | 受診率 | 1件当たり<br>日数 | 1日当たり<br>医療費 | 1人当たり<br>医療費 | 受診率 | 1件当たり<br>日数 | 1日当たり<br>医療費 | 1人当たり<br>医療費 | 受診率 | 1件当たり<br>日数 | 1日当たり<br>医療費 | 1人当たり<br>医療費 | 受診率 | 1件当たり<br>日数 | 1日当たり<br>医療費 | 1人当たり<br>医療費 | 受診率 | 1件当たり<br>日数 | 1日当たり<br>医療費 | 1人当たり<br>医療費 | 受診率 | 1件当たり<br>日数 | 1日当たり<br>医療費 | 1人当たり<br>医療費 | 受診率 | 1件当たり<br>日数 | 1日当たり<br>医療費 | 1人当たり<br>医療費 | 受診率 | 1件当たり<br>日数 | 1日当たり<br>医療費 | 1人当たり<br>医療費 | 受診率 | 1件当たり<br>日数 | 1日当たり<br>医療費 | 1人当たり<br>医療費 | 受診率 | 1件当たり<br>日数 | 1日当たり<br>医療費 | 1人当たり<br>医療費 | 受診率 | 1件当たり<br>日数 | 1日当たり<br>医療費 | 1人当たり<br>医療費 | 受診率 | 1件当たり<br>日数 | 1日当たり<br>医療費 | 1人当たり<br>医療費 | 受診率 | 1件当たり<br>日数 | 1日当たり<br>医療費 | 1人当たり<br>医療費 | 受診率 | 1件当たり<br>日数 | 1日当たり<br>医療費 | 1人当たり<br>医療費 | 受診率 | 1件当たり<br>日数 | 1日当たり<br>医療費 | 1人当たり<br>医療費 | 受診率 | 1件当たり<br>日数 | 1日当たり<br>医療費 | 1人当たり<br>医療費 | 受診率 | 1件当たり<br>日数 | 1日当たり<br>医療費 | 1人当たり<br>医療費 | 受診率 | 1件当たり<br>日数 | 1日当たり<br>医療費 | 1人当たり<br>医療費 | 受診率 | 1件当たり<br>日数 | 1日当たり<br>医療費 | 1人当たり<br>医療費 | 受診率 | 1件当たり<br>日数 | 1日当たり<br>医療費 | 1人当たり<br>医療費 | 受診率 | 1件当たり<br>日数 | 1日当たり<br>医療費 | 1人当たり<br>医療費 | 受診率 | 1件当たり<br>日数 | 1日当たり<br>医療費 | 1人当たり<br>医療費 | 受診率 | 1件当たり<br>日数 | 1日当たり<br>医療費 | 1人当たり<br>医療費 | 受診率 | 1件当たり<br>日数 | 1日当たり<br>医療費 | 1人当たり<br>医療費 | 受診率 | 1件当たり<br>日数 | 1日当たり<br>医療費 | 1人当たり<br>医療費 | 受診率 | 1件当たり<br>日数 | 1日当たり<br>医療費 | 1人当たり<br>医療費 | 受診率 | 1件当たり<br>日数 | 1日当たり<br>医療費 | 1人当たり<br>医療費 | 受診率 | 1件当たり<br>日数 | 1日当たり<br>医療費 | 1人当たり<br>医療費 | 受診率 | 1件当たり<br>日数 | 1日当たり<br>医療費 | 1人当たり<br>医療費 | 受診率 | 1件当たり<br>日数 | 1日当たり<br>医療費 | 1人当たり<br>医療費 | 受診率 | 1件当たり<br>日数 | 1日当たり<br>医療費 | 1人当たり<br>医療費 | 受診率 | 1件当たり<br>日数 | 1日当たり<br>医療費 | 1人当たり<br>医療費 | 受診率 | 1件当たり<br>日数 | 1日当たり<br>医療費 | 1人当たり<br>医療費 | 受診率 | 1件当たり<br>日数 | 1日当たり<br>医療費 | 1人当たり<br>医療費 | 受診率 | 1件当たり<br>日数 | 1日当たり<br>医療費 | 1人当たり<br>医療費 | 受診率 | 1件当たり<br>日数 | 1日当たり<br>医療費 | 1人当たり<br>医療費 | 受診率 | 1件当たり<br>日数 | 1日当たり<br>医療費 | 1人当たり<br>医療費 | 受診率 | 1件当たり<br>日数 | 1日当たり<br>医療費 | 1人当たり<br>医療費 | 受診率 | 1件当たり<br>日数 | 1日当たり<br>医療費 | 1人当たり<br>医療費 | 受診率 | 1件当たり<br>日数 | 1日当たり<br>医療費 | 1人当たり<br>医療費 | 受診率 | 1件当たり<br>日数 | 1日当たり<br>医療費 | 1人当たり<br>医療費 | 受診率 | 1件当たり<br>日数 | 1日当たり<br>医療費 | 1人当たり<br>医療費 | 受診率 | 1件当たり<br>日数 | 1日当たり<br>医療費 | 1人当たり<br>医療費 | 受診率 | 1件当たり<br>日数 | 1日当たり<br>医療費 | 1人当たり<br>医療費 | 受診率 | 1件当たり<br>日数 | 1日当たり<br>医療費 | 1人当たり<br>医療費 | 受診率 |