

## 船員保険月報（概要）（平成30年1月）

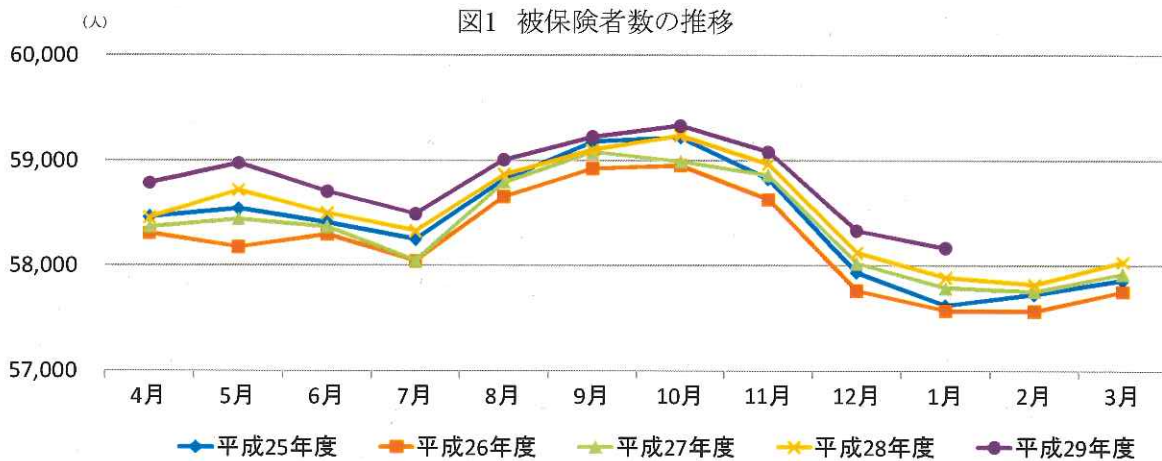
### 1. 加入者等の状況

平成30年1月末現在の加入者数は120,892人（対前年同月比▲0.9%）であり、被保険者数は58,167人（同0.5%）、被扶養者数は62,725人（同▲2.1%）となっています（扶養率は1.088（※））。

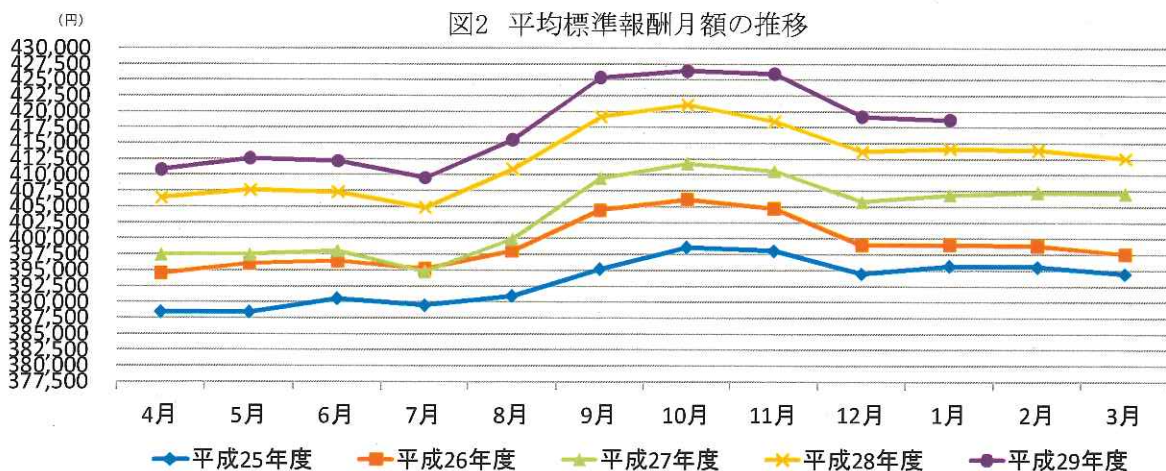
被保険者数のうち、疾病任意継続被保険者数は3,351人（同▲1.6%）で被保険者全体の5.8%となっています。

また、平成30年1月末現在の船舶所有者数は5,619（同▲0.2%）となっています。

（※）75歳以上の強制被保険者531人を除いて算出している。



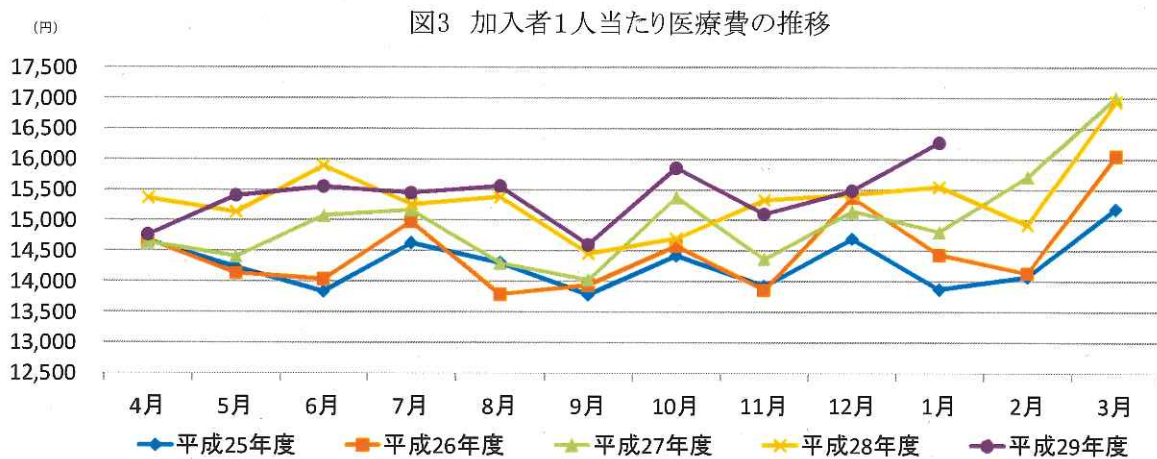
平成30年1月末現在の被保険者1人当たりの平均標準報酬月額額は418,710円（同1.1%）となっています。



## 2. 医療費の状況

平成30年1月の加入者1人当たり医療費は16,272円（対前年同月比4.7%）となっており、うち、入院が5,303円（同9.4%）、入院外（調剤分を含む。以下同じ。）が9,300円（同3.4%）となっています。

加入者1人当たり医療費を三要素に分解してみると、入院では、受診率（加入者1,000人当たり件数）が9.85件（同2.1%）、1件当たり日数が11.16日（同▲1.0%）、1日当たり医療費が48,281円（同8.3%）となっており、入院外では、受診率（加入者1,000人当たり件数）が512.67件（同4.0%）、1件当たり日数が1.41日（同0.1%）、1日当たり医療費が12,906円（同▲0.7%）となっています。



(注1) 職務外の事由による疾病、負傷に関して保険給付が行われた医療費（下船後の療養補償を除く）を対象としている。

(注2) 「下船後の療養補償」とは、乗船中の職務外の傷病について、3ヶ月の範囲で船舶所有者負担の保険料で10割給付を行う保険給付である。

(注3) 1人当たり医療費とは医療費の水準を考える場合の指標であり、次の式により求められる。

$$\text{1人当たり医療費} = \frac{\text{医療費総額}}{\text{人数}}$$

また、1人当たり医療費は、次式のように、1,000人当たり件数（医療費に係る場合を「受診率」という。）、1件当たり日数、1日当たり医療費の三要素に分解することができ、1人当たり医療費の変動を分析する際に三要素ごとの変動をみるのが有効となる。

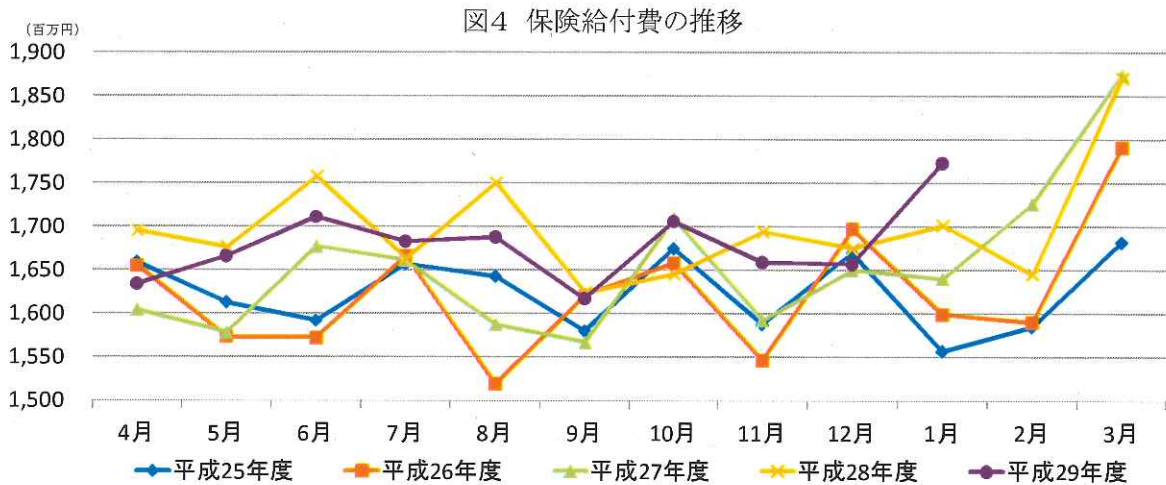
$$\text{1人当たり医療費} = (\text{受診率} \div 1,000) \times \text{1件当たり日数} \times \text{1日当たり医療費}$$

### 3. 保険給付の状況

#### (1) 疾病給付

平成30年1月の保険給付費は1,773百万円（対前年同月比4.3%）であり、うち、医療給付費は1,563百万円（同4.4%）、その他の現金給付費は210百万円（同3.1%）となっています。

その他の現金給付費の主なものは、傷病手当金が157百万円、出産育児一時金が38百万円となっています。

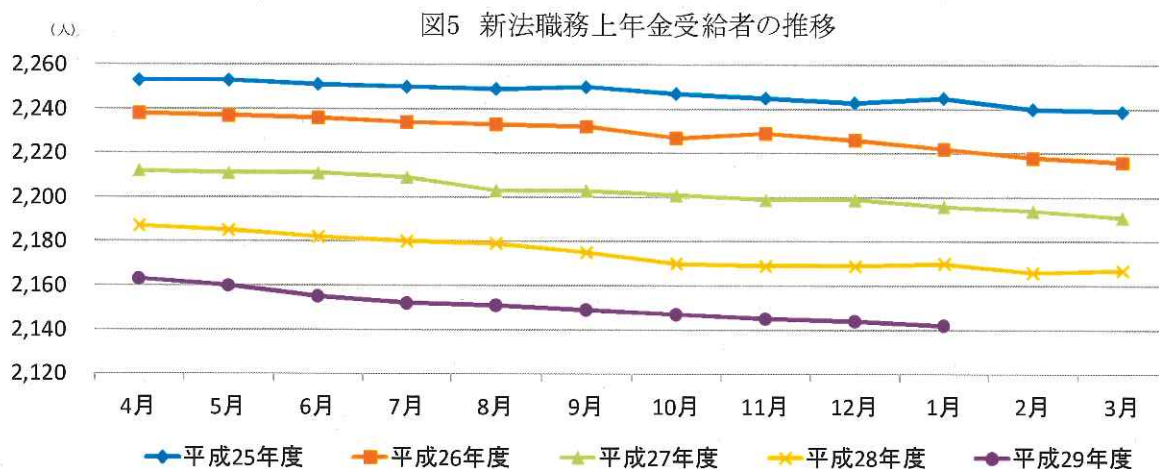


(注) 職務外の事由による疾病、負傷、死亡、出産に関して行われた保険給付（下船後の療養補償を除く）を対象としている。

#### (2) 職務上年金給付

平成30年1月末現在の協会が支給する新法職務上年金の受給者数は2,142人であり、うち、障害年金受給者数は445人、遺族年金受給者数は1,697人となっています。

新法職務上年金受給者の年金総額は4,549百万円であり、うち、障害年金受給者の年金総額は961百万円、遺族年金受給者の年金総額は3,588百万円となっています。また、障害年金受給者の平均年金月額180,043円、遺族年金受給者の平均年金月額は176,177円となっています。

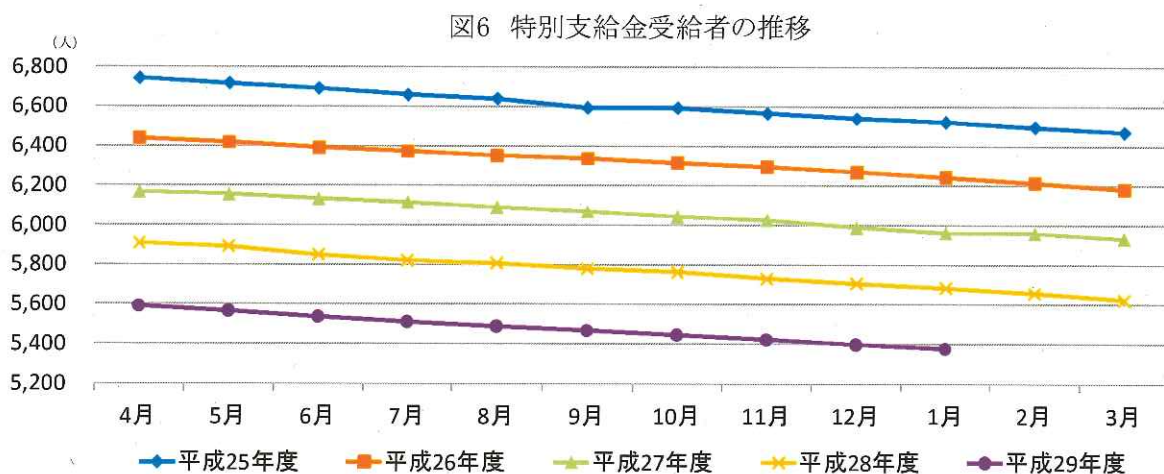


(注1) 「新法」とは、雇用保険法等の一部を改正する法律（平成19年法律第30号）（平成22年1月1日施行）による改正前の船員保険法をいう。

(注2) 「新法職務上年金」とは、新法に基づく職務上年金をいう。平成22年1月以降は、職務上年金は一般制度（労働者災害補償保険）に統合されているが、平成21年12月以前に発生した保険事故（職務上のケガや死亡）による新法職務上年金については、経過措置として全国健康保険協会が支給することとされている。

### (3) その他

旧法職務上年金の受給者に対して協会が支給する特別支給金の平成30年1月末現在の受給者数は5,378人であり、うち、障害年金受給者数は750人、遺族年金受給者数は4,628人となっています。



(注1) 「旧法」とは、国民年金法等の一部を改正する法律（昭和60年法律第34号）（昭和61年4月1日施行）による改正前の船員保険法をいう。

(注2) 「旧法職務上年金」とは、旧法に基づく職務上年金をいう。経過措置により平成22年1月以降は、旧法職務上年金（障害年金及び遺族年金）は日本年金機構が支給し、旧法職務上年金の受給者に対する特別支給金は全国健康保険協会が支給する。

# 船員保険月報 (総括表) (平成30年1月)

年度別 月別	船舶所有者数		被保険者数		後期高齢者(再掲)(※)		被扶養者数		標準報酬月額		標準費と額の平均		保険給付費 (疾病給付)		医療給付費		その他の現金給付費	
	人	%	人	%	人	%	人	%	円	%	円	%	百万円	%	百万円	%	百万円	%
平成21年度	6,066	△ 1.45	60,848	△ 1.65	207	11.89	79,663	△ 3.16	390,620	△ 0.90	41,296	△ 1.31	19,518	△ 2.32	17,137	△ 1.35	2,380	△ 8.79
平成22年度	6,001	△ 1.07	59,981	△ 1.42	206	△ 0.48	76,344	△ 4.17	388,287	△ 0.60	38,071	△ 7.81	19,595	△ 0.40	17,036	△ 0.59	2,559	△ 7.49
平成23年度	5,924	△ 1.28	58,722	△ 2.10	225	9.22	73,488	△ 3.77	387,114	△ 0.30	38,677	△ 1.59	20,212	3.15	17,774	4.33	2,438	△ 4.73
平成24年度	5,819	△ 1.77	58,231	△ 0.84	261	16.00	71,237	△ 1.40	388,989	0.48	39,346	1.73	19,735	△ 2.36	17,503	△ 1.52	2,231	△ 8.51
平成25年度	5,782	△ 0.64	57,859	△ 0.64	288	10.34	69,288	△ 2.74	394,456	1.41	41,746	6.10	19,500	△ 1.19	17,176	△ 1.88	2,324	4.20
平成26年度	5,729	△ 0.92	57,750	△ 0.19	319	10.76	67,347	△ 2.80	397,567	0.79	44,582	6.79	19,488	△ 0.06	17,119	△ 0.33	2,369	1.93
平成27年度	5,670	△ 1.03	57,919	0.29	380	19.12	65,842	△ 2.23	407,025	2.38	46,346	3.96	19,867	1.94	17,544	2.48	2,323	△ 1.93
平成28年度	5,619	△ 0.06	58,031	0.33	465	3.54	64,161	△ 2.49	412,609	1.28	47,623	△ 0.77	20,395	△ 0.51	17,833	△ 0.50	2,559	△ 0.65
平成29年1月	5,633	0.17	57,883	0.17	439	18.97	64,099	△ 2.37	414,123	1.79	36,940	△ 40.77	1,701	3.69	1,497	3.36	204	6.16
2月	5,628	△ 1.49	57,816	0.11	460	24.32	64,020	△ 2.35	413,893	1.63	6,205	12.57	1,645	△ 4.70	1,415	△ 6.73	229	10.07
3月	5,619	△ 0.90	58,031	0.19	465	22.37	64,161	△ 2.55	412,609	1.37	7,054	0.91	1,870	△ 0.24	1,643	△ 0.70	226	3.21
4月	5,626	△ 0.28	58,785	0.56	475	24.67	63,584	△ 2.44	410,834	1.08	7,756	△ 12.00	1,634	△ 3.62	1,408	△ 5.37	225	8.95
5月	5,629	△ 0.23	58,973	0.44	476	21.74	63,289	△ 2.45	412,604	1.23	8,403	37.42	1,666	△ 0.61	1,474	△ 4.94	192	6.48
6月	5,631	0.04	58,702	0.35	482	21.11	62,871	△ 2.50	412,158	1.20	33,989	△ 3.26	1,711	△ 2.61	1,461	△ 3.89	230	6.48
7月	5,633	△ 0.02	58,491	0.28	489	20.74	62,649	△ 2.58	409,529	1.16	161,913	△ 10.16	1,683	△ 1.19	1,472	1.03	208	2.34
8月	5,634	0.02	59,005	0.24	506	20.48	62,954	△ 2.75	415,542	1.14	50,680	8.47	1,688	△ 3.54	1,475	△ 10.65	216	10.65
9月	5,631	△ 0.04	59,225	0.21	518	22.46	63,149	△ 2.74	425,357	1.48	11,123	22.62	1,617	△ 0.43	1,411	△ 3.65	206	△ 3.65
10月	5,637	0.00	59,331	0.16	523	21.35	63,156	△ 2.66	426,423	1.28	3,600	△ 25.50	1,706	3.69	1,514	△ 10.01	192	5.90
11月	5,641	0.21	59,082	0.20	534	24.77	63,119	△ 2.34	425,950	1.80	1,660	△ 70.83	1,657	△ 2.01	1,580	△ 3.09	238	5.90
12月	5,628	△ 0.07	58,333	0.36	527	21.15	62,626	△ 2.27	419,199	1.34	234,922	△ 1.11	1,657	△ 0.98	1,459	△ 2.09	198	△ 2.09
1月	5,619	△ 0.25	58,167	0.49	531	20.96	62,725	△ 2.14	418,710	1.11	41,876	13.36	1,773	4.25	1,563	4.41	210	3.12

(注1) 被保険者数、標準報酬月額の平均については、後期高齢者を含む。

(注2) 標準費と額の平均は被保険者1人当たりの平均である。

(注3) 保険給付費は、職務外の事由による疾病、負傷、死亡、出産に関する行われた保険給付(下船後の療養補償を除く)を対象としている。

(注4) 年度別の数値は船舶所有者数、被保険者数、被扶養者数、標準報酬月額の平均は年度末、標準費と額は年度平均、保険給付費は年度累計である。

船員保険の医療費の動向 (平成30年1月)

[加入者計]

(単位：%)

年度	1人当たり医療費総額		医療給付費総額	入院			入院外(調剤分含む)			歯科				
	医療費	総額		1人当たり医療費	受診率	1件当たり日数	1日当たり医療費	1人当たり医療費	受診率	1件当たり日数	1日当たり医療費	1人当たり医療費	受診率	1件当たり日数
21年度	△ 0.8	△ 0.7	△ 0.8	△ 1.4	△ 1.4	2.1	4.0	1.0	△ 1.8	4.8	△ 0.9	1.3	△ 1.4	△ 0.8
22年度	△ 1.4	△ 0.9	△ 3.3	△ 0.1	△ 2.8	6.3	1.0	△ 0.6	△ 0.1	1.8	0.1	△ 1.4	△ 2.1	
23年度	△ 2.0	△ 4.3	8.4	2.0	△ 0.6	6.9	4.4	1.4	△ 1.1	4.2	2.3	△ 2.7	△ 1.8	
24年度	△ 0.7	△ 1.0	2.1	△ 0.1	△ 2.4	4.6	1.2	△ 1.4	△ 1.8	1.6	2.1	△ 2.3	△ 1.4	
25年度	△ 1.2	△ 2.1	0.4	△ 1.1	△ 1.8	3.4	1.8	△ 0.5	△ 1.9	3.9	△ 1.7	△ 0.6	△ 1.6	
26年度	△ 0.4	△ 0.2	0.9	△ 0.5	△ 0.8	2.2	1.5	△ 0.2	△ 1.3	2.4	1.9	△ 2.0	△ 2.3	
27年度	2.2	2.6	0.9	2.4	△ 2.5	1.1	5.4	1.7	△ 0.8	4.5	0.4	△ 2.1	△ 1.1	
28年度	1.2	1.7	8.7	1.3	△ 0.6	7.9	△ 0.8	0.7	△ 1.2	△ 0.3	2.2	△ 1.8	△ 1.4	
4~1月	1.2	1.6	1.0	2.2	△ 1.9	0.8	3.7	0.5	△ 0.9	4.1	△ 0.2	1.1	△ 0.9	
4月	△ 1.6	△ 1.7	△ 6.8	2.3	△ 0.0	△ 8.9	3.1	1.1	△ 1.4	3.4	0.8	△ 2.2	△ 1.9	
5月	△ 0.8	△ 1.8	13.1	2.1	5.3	5.2	△ 2.4	△ 2.9	△ 2.0	2.6	△ 6.3	△ 5.0	△ 0.1	
6月	6.0	6.5	6.5	2.5	2.5	1.3	9.2	5.5	0.0	3.5	1.2	△ 0.4	△ 0.8	
7月	△ 0.2	△ 0.6	△ 3.8	△ 5.2	△ 1.0	△ 2.7	4.2	2.1	△ 0.7	2.7	1.5	△ 1.4	△ 2.1	
8月	△ 2.4	△ 2.9	4.8	△ 0.8	△ 2.9	2.9	3.6	2.8	△ 1.1	1.9	0.7	△ 0.5	△ 0.6	
9月	△ 0.5	△ 0.5	0.8	△ 4.4	△ 4.2	0.8	1.6	△ 0.2	△ 2.9	4.9	△ 5.3	△ 2.6	△ 0.6	
10月	4.1	4.1	3.0	10.9	△ 2.2	△ 5.0	6.4	4.3	△ 1.3	3.4	△ 6.5	△ 2.1	4.9	
11月	△ 2.6	△ 4.3	△ 2.3	△ 4.3	1.0	1.1	7.8	3.6	△ 0.6	4.7	△ 0.9	△ 3.4	0.1	
12月	△ 2.4	△ 2.2	△ 10.9	△ 13.4	△ 2.3	9.3	3.8	△ 1.9	0.2	5.6	△ 1.3	△ 1.5	△ 1.2	
1月	△ 1.4	△ 2.7	7.9	△ 3.3	△ 3.0	3.3	0.1	△ 8.0	0.5	8.3	1.3	△ 1.9	1.7	
2月	9.9	10.5	1.4	△ 3.0	△ 8.0	1.7	17.1	9.2	0.8	6.4	7.2	△ 0.2	2.7	
3月	4.8	5.3	△ 0.7	3.9	△ 1.0	8.3	10.8	5.2	△ 0.9	6.2	0.2	△ 3.1	1.5	
4~1月	2.3	2.9	9.1	2.0	△ 1.3	8.4	0.7	1.8	△ 1.2	0.1	2.7	△ 1.8	1.6	
4月	3.8	5.1	16.1	0.9	△ 1.4	16.7	0.2	0.4	△ 1.0	1.0	0.8	△ 1.9	2.0	
5月	4.1	4.7	3.1	2.6	△ 0.0	0.5	6.0	3.1	△ 1.2	3.8	6.2	0.2	2.3	
6月	4.2	5.1	16.1	7.7	△ 3.2	11.3	0.3	△ 0.6	△ 2.8	3.7	2.0	△ 3.2	2.5	
7月	△ 0.3	0.9	6.8	1.3	△ 0.7	7.4	△ 6.3	△ 0.9	△ 2.0	1.3	△ 4.4	△ 5.0	0.3	
8月	6.3	7.0	10.1	5.9	△ 2.5	6.6	1.7	3.3	0.7	2.2	6.8	△ 0.8	1.8	
9月	1.7	2.0	7.5	0.6	△ 3.8	11.1	0.1	△ 0.2	0.8	△ 0.5	7.3	△ 0.4	3.6	
10月	△ 5.5	△ 5.2	△ 1.6	△ 8.8	△ 0.7	7.1	△ 5.5	△ 2.1	△ 1.5	△ 2.0	△ 5.8	△ 3.7	△ 0.8	
11月	5.3	5.8	13.4	7.5	△ 6.3	12.6	3.0	5.1	△ 1.8	1.3	8.3	△ 0.8	3.0	
12月	0.5	0.5	12.7	1.2	5.8	5.2	3.3	2.9	△ 1.6	△ 4.3	2.0	△ 1.5	0.1	
1月	3.7	3.5	8.1	5.2	△ 3.1	6.1	3.1	7.6	△ 1.6	△ 2.6	5.7	△ 1.3	1.7	
2月	△ 6.2	△ 6.2	6.9	△ 2.2	△ 0.8	5.4	△ 11.0	△ 6.3	△ 2.7	△ 3.3	△ 3.3	△ 3.5	0.6	
3月	△ 1.7	△ 1.5	△ 6.2	△ 6.3	△ 6.9	6.0	△ 4.3	△ 2.7	△ 0.2	△ 1.4	△ 3.3	△ 0.2	0.0	
4~1月	△ 0.2	△ 0.3	0.7	△ 0.5	△ 1.7	2.9	1.2	0.1	△ 0.5	1.6	1.0	△ 2.5	0.6	
4月	△ 5.0	△ 5.7	△ 8.4	△ 2.1	△ 1.4	△ 5.2	△ 1.9	△ 3.0	△ 1.5	2.8	△ 1.7	△ 3.2	0.1	
5月	△ 0.6	△ 0.1	△ 0.7	△ 4.1	△ 4.9	8.9	3.3	3.2	1.0	△ 0.8	1.6	△ 1.1	△ 2.0	
6月	△ 3.3	△ 3.9	△ 10.6	△ 8.5	△ 0.9	1.5	1.9	1.3	0.3	2.1	4.0	△ 0.4	1.3	
7月	△ 0.2	△ 0.1	0.2	△ 6.6	△ 0.9	8.3	0.8	△ 0.0	△ 1.3	2.1	7.4	△ 0.3	3.3	
8月	△ 0.2	△ 0.3	4.4	0.3	△ 3.5	7.9	△ 0.2	△ 0.9	△ 1.4	2.1	△ 0.9	△ 3.3	0.6	
9月	△ 0.4	△ 0.4	4.1	4.8	△ 3.5	2.9	△ 0.6	0.6	△ 0.9	△ 0.3	1.2	△ 2.4	△ 1.1	
10月	6.4	6.9	15.6	8.4	1.3	5.3	4.2	0.1	0.0	4.1	4.8	△ 2.3	3.0	
11月	△ 2.7	△ 3.0	△ 3.1	0.3	△ 1.9	5.1	△ 0.1	△ 3.0	△ 0.3	3.3	4.0	△ 3.7	△ 1.1	
12月	△ 0.7	△ 0.6	△ 1.1	2.3	△ 3.5	0.1	1.5	△ 0.7	△ 0.8	3.1	△ 1.1	△ 3.7	1.2	
1月	3.6	4.0	9.4	2.1	△ 1.0	8.3	3.4	4.0	0.1	△ 0.7	△ 1.9	△ 3.5	0.7	

(注1) 職務外の事由による疾病、負傷に関して保険給付が行われた医療費(下船後の療養補償を除く)を対象としている。  
 (注2) 医療費総額及び医療給付費総額は社会保険診療報酬支払基金審査分(入院、入院外、歯科、調剤、食事療養、訪問看護に係るもの)である。  
 (注3) 入院外の医療費には、調剤分を含む。

(参考)

[加入者計]

	医療費総額		1人当たり医療費総額		医療給付費総額		入院			入院外(調剤分含む)			歯科			
	百万円	円	円	円	円	円	1人当たり医療費	1件当たり日数	1日当たり医療費	1人当たり医療費	1件当たり日数	1日当たり医療費	1人当たり医療費	受診率	1件当たり日数	1日当たり医療費
21年度	22,242	156,764	16,773	45,605	16,773	116.51	12.52	31,273	90,960	5510.59	1.58	10,451	17,731	1230.05	2.22	6,488
22年度	21,929	159,128	16,622	47,110	16,622	116.45	12.17	33,247	91,873	5476.05	1.58	10,636	17,743	1227.32	2.18	6,623
23年度	22,375	167,637	17,340	51,080	17,340	118.78	12.10	35,553	95,939	5551.59	1.56	11,079	18,149	1271.71	2.12	6,717
24年度	22,208	170,124	17,167	52,128	17,167	118.69	11.81	37,195	97,103	5627.10	1.53	11,260	18,522	1297.71	2.08	6,877
25年度	21,933	171,639	16,814	52,323	16,814	117.42	11.59	38,447	98,838	5617.87	1.50	11,705	18,199	1305.25	2.04	6,827
26年度	21,845	173,952	16,778	52,809	16,778	116.83	11.50	39,299	100,344	5645.91	1.48	11,985	18,541	1327.10	2.00	6,983
27年度	22,335	180,002	17,219	53,277	17,219	119.60	11.21	39,741	105,741	5739.24	1.47	12,524	18,624	1346.68	1.96	7,062
28年度	22,599	184,314	17,507	57,897	17,507	121.12	11.14	42,896	104,916	5777.61	1.45	12,491	19,035	1382.27	1.92	7,160
4月	1,824	14,642	1,396	4,196	1,396	9.83	11.18	38,203	8,636	472.48	1.49	12,282	1,624	113.76	2.02	7,062
5月	1,792	14,407	1,383	4,702	1,383	10.00	11.90	39,518	8,092	459.52	1.46	12,089	1,408	106.16	1.91	6,961
6月	1,870	15,074	1,441	4,602	1,441	11.66	11.66	39,326	8,659	481.88	1.51	11,899	1,615	116.44	2.01	6,890
7月	1,870	15,167	1,433	4,591	1,433	10.88	10.87	38,807	8,717	481.22	1.50	12,068	1,656	116.34	2.02	7,053
8月	1,783	14,299	1,370	4,408	1,370	10.03	11.32	38,847	8,173	454.44	1.45	12,439	1,523	112.70	1.91	7,070
9月	1,757	14,025	1,351	4,151	1,351	9.90	11.01	38,058	8,267	454.53	1.46	12,462	1,422	104.19	1.93	7,082
10月	1,924	15,373	1,480	4,499	1,480	10.66	10.92	38,638	9,073	488.35	1.50	12,424	1,602	111.84	2.00	7,149
11月	1,794	14,366	1,385	4,297	1,385	9.33	11.58	39,782	8,441	462.59	1.46	12,475	1,440	108.28	1.91	6,956
12月	1,869	15,149	1,440	4,067	1,440	9.32	10.81	40,363	8,333	489.04	1.48	12,888	1,576	114.82	1.92	7,152
1月	1,823	14,812	1,418	4,482	1,418	9.17	11.64	42,028	8,724	458.29	1.43	13,337	1,418	106.55	1.90	6,991
2月	1,932	15,713	1,493	4,374	1,493	9.65	10.99	41,239	9,547	506.52	1.46	12,895	1,594	113.43	1.98	7,112
3月	2,098	17,008	1,627	4,912	1,627	10.80	10.73	42,387	10,135	531.30	1.47	13,020	1,750	122.35	1.98	7,238
4月	1,893	15,361	1,467	4,874	1,467	9.92	11.02	44,590	8,653	474.30	1.47	12,410	1,636	114.57	1.98	7,203
5月	1,864	15,131	1,448	4,848	1,448	10.26	11.90	39,703	8,577	473.94	1.44	12,551	1,495	109.95	1.91	7,121
6月	1,948	15,892	1,516	5,343	1,516	10.81	11.29	43,785	8,685	479.15	1.47	12,344	1,647	119.71	1.95	7,083
7月	1,865	15,260	1,445	4,902	1,445	10.74	10.95	41,674	8,568	476.79	1.47	12,219	1,583	116.67	1.92	7,074
8月	1,894	15,379	1,466	4,853	1,466	10.62	11.03	41,427	8,685	469.32	1.46	12,712	1,627	119.19	1.90	7,199
9月	1,786	14,453	1,379	4,462	1,379	9.96	10.59	42,294	8,274	453.49	1.47	12,403	1,525	108.35	1.92	7,336
10月	1,818	14,698	1,404	4,429	1,404	9.73	11.00	41,399	8,571	478.16	1.47	12,175	1,509	110.33	1.93	7,089
11月	1,888	15,330	1,466	4,871	1,466	10.03	10.85	44,791	8,695	486.00	1.45	12,313	1,560	113.05	1.93	7,164
12月	1,878	15,423	1,446	4,583	1,446	9.44	11.44	42,469	9,027	502.99	1.45	12,338	1,608	118.74	1.89	7,162
1月	1,890	16,547	1,467	4,846	1,467	9.64	11.27	44,588	8,995	492.94	1.40	12,993	1,498	112.21	1.88	7,109
2月	1,811	14,923	1,400	4,677	1,400	9.86	10.91	43,463	8,501	474.52	1.42	12,598	1,542	113.07	1.91	7,154
3月	2,062	16,942	1,602	5,216	1,602	10.11	11.48	44,936	9,700	516.79	1.46	12,841	1,807	126.61	1.97	7,240
4月	1,799	14,763	1,384	4,463	1,384	9.71	10.87	42,282	8,492	460.01	1.45	12,754	1,609	116.24	1.92	7,211
5月	1,876	15,403	1,451	4,813	1,451	9.84	11.32	43,223	8,864	488.92	1.46	12,445	1,519	115.29	1.89	6,978
6月	1,883	15,553	1,456	4,775	1,456	9.89	11.19	43,130	8,850	485.18	1.47	12,387	1,713	123.35	1.94	7,158
7月	1,864	15,450	1,447	4,910	1,447	10.03	10.85	45,115	8,634	476.61	1.45	12,478	1,700	122.83	1.89	7,309
8月	1,890	15,559	1,461	5,069	1,461	10.05	10.65	44,684	8,669	465.05	1.44	12,982	1,613	121.50	1.83	7,240
9月	1,779	14,601	1,373	4,643	1,373	10.44	10.22	43,532	8,221	456.19	1.46	12,362	1,544	113.60	1.87	7,258
10月	1,934	15,857	1,501	5,121	1,501	10.54	11.15	43,574	8,933	478.52	1.47	12,677	1,581	114.81	1.89	7,305
11月	1,838	15,106	1,421	4,722	1,421	10.05	11.05	42,507	8,683	471.57	1.45	12,716	1,498	114.02	1.85	7,087
12月	1,865	15,487	1,437	4,530	1,437	9.66	11.04	42,493	9,164	499.51	1.44	12,715	1,590	120.42	1.82	7,252
1月	1,958	16,272	1,526	5,303	1,526	9.85	11.16	48,281	9,300	512.67	1.41	12,906	1,469	113.17	1.81	7,161

(注1) 職務外の事由による疾病、負傷に関して保険給付が行われた医療費(下船後の療養補償を除く)を対象としている。  
(注2) 医療費総額及び医療給付費総額は社会保険診療報酬支払基金審査分(入院、入院外、歯科、調剤、食事療養、訪問看護に係るもの)である。  
(注3) 入院外の医療費には、調剤分を含む。

第1表 加入者数等の状況・標準報酬等級別・標準賞与額引被保険者数の状況

月別	船舶所有者数				被保険者数				被扶養者数				義務教育就学(前)		高学受給者(一般)		高学受給者(一定以上所得者)		扶養率					
	総数	汽船等	漁船(イ)	漁船(ロ)	船員	高学受給者(一定以上所得者)	75歳以上(再掲)	合計	強	適		疾病任意継続適用	計	男子	女子	計	男子	女子						
										汽船等	漁船(イ)									漁船(ロ)				
										汽船等	漁船(イ)									漁船(ロ)				
総数	汽船等	漁船(イ)	漁船(ロ)	船員	高学受給者(一定以上所得者)	75歳以上(再掲)	合計	強	汽船等	漁船(イ)	漁船(ロ)	疾病任意継続適用	計	男子	女子	計	男子	女子						
平成29年 1月	5,633	3,407	148	2,085	763	439	54,476	39,253	1,609	13,614	3,407	64,099	18,068	46,031	9,507	4,849	4,658	1,379	183	1,196	104	1	103	1,116
2月	5,628	3,404	147	2,084	798	460	54,640	39,192	1,601	13,847	3,176	64,020	18,066	45,954	9,619	4,896	4,723	1,367	180	1,187	111	1	110	1,116
3月	5,619	3,402	147	2,077	824	465	54,974	39,213	1,600	14,161	3,057	64,161	18,137	46,024	9,803	4,997	4,806	1,380	186	1,194	115	1	114	1,115
4月	5,626	3,407	147	2,079	846	475	56,070	39,940	1,628	14,502	2,715	63,564	17,906	45,658	8,530	4,362	4,168	1,357	186	1,171	118	1	117	1,090
5月	5,629	3,407	147	2,082	860	476	56,208	39,979	1,634	14,595	2,765	63,289	17,770	45,519	8,658	4,420	4,238	1,357	186	1,171	126	1	125	1,082
6月	5,631	3,407	147	2,084	877	482	55,717	39,985	1,636	14,096	2,985	62,871	17,650	45,221	8,730	4,466	4,264	1,378	192	1,186	128	1	127	1,080
7月	5,633	3,408	147	2,085	870	489	55,493	39,937	1,637	13,919	2,998	62,649	17,583	45,066	8,782	4,480	4,302	1,383	191	1,192	127	1	126	1,080
8月	5,634	3,408	147	2,086	900	506	56,464	39,788	1,625	15,051	2,541	62,954	17,681	45,273	8,959	4,580	4,379	1,392	186	1,206	129	1	128	1,076
9月	5,631	3,411	146	2,081	939	518	57,062	39,723	1,626	15,713	2,163	63,149	17,779	45,370	9,145	4,677	4,468	1,422	188	1,234	135	1	134	1,076
10月	5,637	3,418	146	2,080	984	523	57,185	39,903	1,625	15,657	2,146	63,156	17,797	45,359	9,260	4,725	4,535	1,433	189	1,244	145	1	144	1,074
11月	5,641	3,422	146	2,080	1,015	534	56,690	39,840	1,632	15,218	2,392	63,119	17,847	45,272	9,397	4,795	4,602	1,438	190	1,248	159	1	158	1,078
12月	5,628	3,415	145	2,075	1,002	527	55,258	39,766	1,622	13,870	3,075	62,626	17,709	44,917	9,449	4,801	4,648	1,429	186	1,243	169	1	168	1,083
平成30年 1月	5,619	3,414	145	2,067	1,011	531	54,816	39,642	1,623	13,551	3,351	62,725	17,747	44,978	9,587	4,869	4,718	1,430	193	1,237	168	1	167	1,088

(注1) 船舶の種類(汽船等)とは、漁船以外の船舶(汽船及び機関船)をいう。

「漁船(イ)」とは昭和60年改正前の船員保険法第34条第1項第2号イ、ロ、ハのいずれかに該当する漁船(母船式漁業に従事する漁船に作業員として乗組む場合を除く。)をいう。つまり、直接漁業に従事しない漁船をいう。

「漁船(ロ)」とは昭和60年改正前の船員保険法第34条第1項第2号イ、ロ、ハのいずれにも該当しない漁船(母船式漁業に従事する漁船に作業員として乗組む場合を含む。)をいう。つまり、直接漁業に従事する漁船をいう。

(注2) 「船舶所有者数」欄において、同一船舶所有者で二以上の異なる種類の船舶を有する者は、それぞれ該当する船舶種類別欄に含め、「総数」欄には1として計上しているため、船舶種類の内訳を合計したものは総数と一致しない。



第1表(続) 加入者数等の状況・標準報酬等級別・標準賃与額別被保険者数の状況

月別	標準報酬月額額の平均										状況														
	強					弱					支					私					状				
	船員保険計		強制		適用		疾病任意継続適用		賃与を支払事業所数		賃与を受給した被保険者数		賃与を受けた被保険者1人当たりの平均		強制被保険者1人当たりの平均		被保険者1人当たりの平均								
	平均	汽船等	漁船(イ)	漁船(エ)	汽船等	漁船(イ)	漁船(エ)	汽船等	漁船(イ)	漁船(エ)	汽船等	漁船(イ)	漁船(エ)	汽船等	漁船(イ)	漁船(エ)	汽船等	漁船(イ)	漁船(エ)						
平成29年 1月	414,123	419,332	423,485	378,273	412,212	330,833	633	549	32	58	5,708	4,858	353	497	374,600	365,197	425,538	430,338	39,251	45,197	93,359	15,710	36,940		
2月	413,893	418,632	423,843	378,047	408,575	332,356	101	85	1	15	816	695	35	86	439,664	394,924	56,029	957,360	6,566	7,003	1,225	5,946	6,205		
3月	412,609	417,083	423,183	377,583	404,655	332,161	96	81	6	10	1,272	1,044	87	141	321,835	258,929	303,103	799,163	7,447	6,894	16,481	7,957	7,054		
4月	410,834	414,761	421,210	373,184	401,666	329,737	89	76	5	8	1,621	1,377	82	162	281,262	229,218	201,951	763,778	8,131	7,903	10,172	8,532	7,756		
5月	412,604	416,628	423,459	376,738	402,383	330,789	72	49	5	19	1,260	865	80	315	393,313	297,331	225,438	699,521	8,817	6,433	11,037	15,098	8,403		
6月	412,158	416,425	425,042	377,334	396,520	332,508	197	173	10	16	3,095	2,707	207	181	644,661	629,925	262,773	1,301,796	35,810	42,646	33,248	16,716	33,989		
7月	409,529	413,740	425,141	377,219	385,322	331,584	934	882	43	17	16,733	15,698	887	148	565,975	561,992	617,319	680,662	170,660	220,902	334,491	7,237	161,913		
8月	415,542	419,656	425,361	377,924	409,079	324,130	735	685	17	38	7,472	6,563	259	650	400,214	384,847	371,046	566,994	52,961	63,480	59,139	24,486	50,680		
9月	425,357	429,262	426,285	378,681	442,023	322,333	171	143	6	24	1,405	1,124	107	174	468,867	386,310	738,252	836,506	11,545	10,931	48,581	9,263	11,123		
10月	426,423	430,297	426,264	377,844	446,043	323,202	80	67	4	9	786	639	17	130	271,710	265,372	572,000	263,592	3,735	4,250	5,984	2,189	3,600		
11月	425,950	430,074	426,262	381,382	445,274	328,214	45	37	2	6	370	276	31	63	265,146	245,681	290,000	338,190	1,731	1,702	5,509	1,400	1,660		
12月	419,199	423,952	426,257	380,697	422,399	333,789	1,336	1,268	51	31	23,567	22,117	1,016	434	581,479	577,322	636,374	664,816	247,995	321,094	398,617	20,802	234,922		
平成30年 1月	418,710	424,054	426,318	379,417	422,776	331,299	615	538	25	57	6,233	5,409	359	465	390,792	379,411	324,579	574,295	44,436	51,769	71,795	19,707	41,876		

第1表(続) 加入者数等の状況・標準報酬等級別、標準賞与額別被保険者数の状況

月別	介護保険第2号被保険者(円掲)										
	被保険者数			標準報酬月額			平均月額			平均月額	
	総数	用		被扶養者数	平均	用		汽船等	汽船(イ)	汽船(ロ)	汽船(ハ)
		汽船等	汽船(イ)			汽船(ロ)	汽船(ハ)				
疾病任意継続適用	汽船(イ)	汽船(ロ)	汽船(ハ)	汽船(イ)	汽船(ロ)	汽船(ハ)	汽船(イ)	汽船(ロ)	汽船(ハ)	疾病任意継続適用	
平成29年 1月	29,342	21,533	833	6,976	1,832	18,475	467,550	470,554	432,156	462,502	352,679
2月	29,367	21,476	827	7,064	1,705	18,374	467,079	471,321	431,615	458,336	356,560
3月	29,426	21,459	826	7,141	1,627	18,334	466,069	471,155	431,218	454,816	357,147
4月	29,530	21,406	831	7,293	1,423	18,248	465,051	471,556	425,795	450,430	356,403
5月	29,595	21,450	833	7,312	1,428	18,227	466,714	473,051	429,263	452,390	357,517
6月	29,350	21,438	831	7,081	1,532	18,097	466,425	474,233	428,662	447,215	357,604
7月	29,242	21,423	830	6,989	1,531	18,018	463,341	474,144	428,622	434,352	356,954
8月	29,635	21,312	820	7,503	1,270	18,071	469,727	474,795	429,707	459,705	353,384
9月	29,910	21,314	818	7,778	1,044	17,976	480,398	475,358	429,775	499,534	356,939
10月	29,832	21,299	815	7,718	1,031	17,910	482,291	475,871	429,983	505,531	358,892
11月	29,569	21,263	820	7,486	1,164	17,821	482,407	475,817	435,390	506,274	359,522
12月	28,929	21,246	822	6,861	1,504	17,680	475,907	475,813	434,253	481,188	358,491
平成30年 1月	28,626	21,170	814	6,642	1,653	17,636	475,888	475,797	433,963	481,319	354,121

第1表 (続) 加入者数等の状況・標準報酬等級別、標準賞与額別被保険者数の状況

標準報酬月額	標準報酬月額別被保険者数 (男女別)					
	総数	割合	男子	割合	女子	割合
万円	人	%	人	%	人	%
総計	58,167	100.00	57,223	100.00	944	100.00
5.8	316	0.54	315	0.55	1	0.11
6.8	80	0.14	80	0.14	0	0.00
7.8	65	0.11	61	0.11	4	0.42
8.8	92	0.16	85	0.15	7	0.74
9.8	325	0.56	310	0.54	15	1.59
小計	878	1.51	851	1.49	27	2.86
10.4	135	0.23	135	0.24	0	0.00
11.0	150	0.26	149	0.26	1	0.11
11.8	547	0.94	540	0.94	7	0.74
12.6	559	0.96	555	0.97	4	0.42
13.4	227	0.39	225	0.39	2	0.21
小計	1,618	2.78	1,604	2.80	14	1.48
14.2	194	0.33	191	0.33	3	0.32
15.0	862	1.48	847	1.48	15	1.59
16.0	229	0.39	219	0.38	10	1.06
17.0	391	0.67	374	0.65	17	1.80
18.0	761	1.31	716	1.25	45	4.77
小計	2,437	4.19	2,347	4.10	90	9.53
19.0	561	0.96	531	0.93	30	3.18
20.0	1,670	2.87	1,599	2.79	71	7.52
22.0	1,105	1.90	1,034	1.81	71	7.52
24.0	1,776	3.05	1,688	2.95	88	9.32
26.0	2,410	4.14	2,320	4.05	90	9.53
小計	7,522	12.93	7,172	12.53	350	37.08
28.0	2,132	3.67	2,038	3.56	94	9.96
30.0	3,528	6.07	3,460	6.05	68	7.20
32.0	2,421	4.16	2,368	4.14	53	5.61
34.0	2,311	3.97	2,276	3.98	35	3.71
36.0	2,805	4.82	2,770	4.84	35	3.71
小計	13,197	22.69	12,912	22.56	285	30.19
38.0	3,337	5.74	3,301	5.77	36	3.81
41.0	5,762	9.91	5,718	9.99	44	4.66
44.0	3,477	5.98	3,459	6.04	18	1.91
47.0	3,154	5.42	3,140	5.49	14	1.48
50.0	3,068	5.27	3,044	5.32	24	2.54
小計	18,798	32.32	18,662	32.61	136	14.41
53.0	2,309	3.97	2,306	4.03	3	0.32
56.0	1,999	3.44	1,992	3.48	7	0.74
59.0	1,698	2.92	1,692	2.96	6	0.64
62.0	1,386	2.38	1,379	2.41	7	0.74
65.0	1,008	1.73	1,005	1.76	3	0.32
小計	8,400	14.44	8,374	14.63	26	2.75
68.0	865	1.49	863	1.51	2	0.21
71.0	746	1.28	743	1.30	3	0.32
75.0	672	1.16	671	1.17	1	0.11
79.0	549	0.94	544	0.95	5	0.53
83.0	401	0.69	401	0.70	0	0.00
小計	3,233	5.56	3,222	5.63	11	1.17
88.0	325	0.56	325	0.57	0	0.00
93.0	248	0.43	247	0.43	1	0.11
98.0	264	0.45	263	0.46	1	0.11
103.0	168	0.29	168	0.29	0	0.00
109.0	252	0.43	251	0.44	1	0.11
小計	1,257	2.16	1,254	2.19	3	0.32
115.0	133	0.23	133	0.23	0	0.00
121.0	100	0.17	99	0.17	1	0.11
127.0	85	0.15	85	0.15	0	0.00
133.0	98	0.17	97	0.17	1	0.11
139.0	411	0.71	411	0.72	0	0.00
小計	827	1.42	825	1.44	2	0.21

第1表 (続) 加入者数等の状況・標準報酬等級別、標準賞与額別被保険者数の状況

標準報酬月額	標準報酬月額別被保険者数 (船舶種別)									
	強 制 適 用								疾病任意継続適用	
	総 数	割合	汽 船 等	割合	漁 船 (い)	割合	漁 船 (ろ)	割合	総 数	割合
万円	人	%	人	%	人	%	人	%	人	%
総 計	54,816	100.00	39,642	100.00	1,623	100.00	13,551	100.00	3,351	100.00
5.8	291	0.53	118	0.30	18	1.11	155	1.14	25	0.75
6.8	58	0.11	18	0.05	0	0.00	40	0.30	22	0.66
7.8	55	0.10	34	0.09	0	0.00	21	0.15	10	0.30
8.8	80	0.15	54	0.14	1	0.06	25	0.18	12	0.36
9.8	279	0.51	201	0.51	2	0.12	76	0.56	46	1.37
小 計	763	1.39	425	1.07	21	1.29	317	2.34	115	3.43
10.4	110	0.20	65	0.16	2	0.12	43	0.32	25	0.75
11.0	142	0.26	33	0.08	1	0.06	108	0.80	8	0.24
11.8	531	0.97	59	0.15	0	0.00	472	3.48	16	0.48
12.6	549	1.00	28	0.07	4	0.25	517	3.82	10	0.30
13.4	216	0.39	33	0.08	1	0.06	182	1.34	11	0.33
小 計	1,548	2.82	218	0.55	8	0.49	1,322	9.76	70	2.09
14.2	183	0.33	41	0.10	0	0.00	142	1.05	11	0.33
15.0	805	1.47	242	0.61	16	0.99	547	4.04	57	1.70
16.0	202	0.37	80	0.20	4	0.25	118	0.87	27	0.81
17.0	340	0.62	213	0.54	10	0.62	117	0.86	51	1.52
18.0	690	1.26	430	1.08	22	1.36	238	1.76	71	2.12
小 計	2,220	4.05	1,006	2.54	52	3.20	1,162	8.58	217	6.48
19.0	515	0.94	203	0.51	10	0.62	302	2.23	46	1.37
20.0	1,540	2.81	804	2.03	30	1.85	706	5.21	130	3.88
22.0	1,031	1.88	593	1.50	50	3.08	388	2.86	74	2.21
24.0	1,649	3.01	1,148	2.90	80	4.93	421	3.11	127	3.79
26.0	2,293	4.18	1,536	3.87	118	7.27	639	4.72	117	3.49
小 計	7,028	12.82	4,284	10.81	288	17.74	2,456	18.12	494	14.74
28.0	2,039	3.72	1,599	4.03	107	6.59	333	2.46	93	2.78
30.0	3,328	6.07	2,586	6.52	104	6.41	638	4.71	200	5.97
32.0	2,296	4.19	1,772	4.47	112	6.90	412	3.04	125	3.73
34.0	2,221	4.05	1,842	4.65	77	4.74	302	2.23	90	2.69
36.0	2,684	4.90	2,244	5.66	87	5.36	353	2.60	121	3.61
小 計	12,568	22.93	10,043	25.33	487	30.01	2,038	15.04	629	18.77
38.0	3,208	5.85	2,691	6.79	106	6.53	411	3.03	129	3.85
41.0	4,065	7.42	3,367	8.49	151	9.30	547	4.04	1,697	50.64
44.0	3,477	6.34	2,937	7.41	129	7.95	411	3.03		
47.0	3,154	5.75	2,622	6.61	84	5.18	448	3.31		
50.0	3,068	5.60	2,495	6.29	80	4.93	493	3.64		
小 計	16,972	30.96	14,112	35.60	550	33.89	2,310	17.05	1,826	54.49
53.0	2,309	4.21	1,928	4.86	54	3.33	327	2.41		
56.0	1,999	3.65	1,607	4.05	33	2.03	359	2.65		
59.0	1,698	3.10	1,316	3.32	28	1.73	354	2.61		
62.0	1,386	2.53	1,058	2.67	23	1.42	305	2.25		
65.0	1,008	1.84	769	1.94	14	0.86	225	1.66		
小 計	8,400	15.32	6,678	16.85	152	9.37	1,570	11.59		
68.0	865	1.58	599	1.51	13	0.80	253	1.87		
71.0	746	1.36	497	1.25	9	0.55	240	1.77		
75.0	672	1.23	429	1.08	8	0.49	235	1.73		
79.0	549	1.00	323	0.81	5	0.31	221	1.63		
83.0	401	0.73	192	0.48	6	0.37	203	1.50		
小 計	3,233	5.90	2,040	5.15	41	2.53	1,152	8.50		
88.0	325	0.59	131	0.33	6	0.37	188	1.39		
93.0	248	0.45	97	0.24	2	0.12	149	1.10		
98.0	264	0.48	122	0.31	6	0.37	136	1.00		
103.0	168	0.31	69	0.17	1	0.06	98	0.72		
109.0	252	0.46	88	0.22	2	0.12	162	1.20		
小 計	1,257	2.29	507	1.28	17	1.05	733	5.41		
115.0	133	0.24	62	0.16	0	0.00	71	0.52		
121.0	100	0.18	46	0.12	0	0.00	54	0.40		
127.0	85	0.16	53	0.13	0	0.00	32	0.24		
133.0	98	0.18	63	0.16	0	0.00	35	0.26		
139.0	411	0.75	105	0.26	7	0.43	299	2.21		
小 計	827	1.51	329	0.83	7	0.43	491	3.62		

第1表(続) 加入者数等の状況・標準報酬等級別・標準賞与額別被保険者数の状況

標準賞与額	標準賞与額別被保険者数									
	総数		汽船等		漁船(い)		漁船(ろ)		割合	
	人	%	人	%	人	%	人	%	人	%
万円	6,233	100.00	5,409	100.00	359	100.00	465	100.00		
総数										
0 ~ 5	80	1.00	46	1.00	34	17.00	0	0.00		
5 ~ 10	212	3.00	181	3.00	12	3.00	19	4.00		
10 ~ 15	408	7.00	318	6.00	18	5.00	72	15.00		
15 ~ 20	418	7.00	348	6.00	32	9.00	38	8.00		
20 ~ 25	572	9.00	442	8.00	34	9.00	96	21.00		
小計	1,690	27.00	1,335	25.00	130	36.00	225	48.00		
25 ~ 30	611	10.00	525	10.00	45	13.00	41	9.00		
30 ~ 35	786	13.00	703	13.00	49	14.00	34	7.00		
35 ~ 40	607	10.00	566	10.00	28	8.00	13	3.00		
40 ~ 45	529	8.00	497	9.00	22	6.00	10	2.00		
45 ~ 50	456	7.00	428	8.00	25	7.00	3	1.00		
小計	2,989	48.00	2,719	50.00	169	47.00	101	22.00		
50 ~ 55	446	7.00	427	8.00	15	4.00	4	1.00		
55 ~ 60	313	5.00	300	6.00	12	3.00	1	0.00		
60 ~ 65	207	3.00	196	4.00	9	3.00	2	0.00		
65 ~ 70	173	3.00	162	3.00	8	2.00	3	1.00		
70 ~ 75	106	2.00	97	2.00	4	1.00	5	1.00		
小計	1,245	20.00	1,182	22.00	48	13.00	15	3.00		
75 ~ 80	71	1.00	58	1.00	4	1.00	9	2.00		
80 ~ 85	39	1.00	26	0.00	2	1.00	11	2.00		
85 ~ 90	22	0.00	17	0.00	1	0.00	4	1.00		
90 ~ 95	27	0.00	18	0.00	1	0.00	8	2.00		
95 ~ 100	8	0.00	3	0.00	0	0.00	5	1.00		
小計	167	3.00	122	2.00	8	2.00	37	8.00		
100 ~ 105	33	1.00	21	0.00	2	1.00	10	2.00		
105 ~ 110	5	0.00	3	0.00	0	0.00	2	0.00		
110 ~ 115	6	0.00	3	0.00	0	0.00	3	1.00		
115 ~ 120	7	0.00	2	0.00	0	0.00	5	1.00		
120 ~ 125	6	0.00	2	0.00	0	0.00	4	1.00		
小計	57	1.00	31	1.00	2	1.00	24	5.00		
125 ~ 130	3	0.00	2	0.00	0	0.00	1	0.00		
130 ~ 135	8	0.00	1	0.00	1	0.00	6	1.00		
135 ~ 140	5	0.00	0	0.00	0	0.00	5	1.00		
140 ~ 145	7	0.00	2	0.00	0	0.00	5	1.00		
145 ~ 150	8	0.00	4	0.00	0	0.00	4	1.00		
小計	31	0.00	9	0.00	1	0.00	21	5.00		
150 ~ 155	9	0.00	4	0.00	1	0.00	4	1.00		
155 ~ 160	1	0.00	0	0.00	0	0.00	1	0.00		
160 ~ 165	2	0.00	0	0.00	0	0.00	2	0.00		
165 ~ 170	0	0.00	0	0.00	0	0.00	0	0.00		
170 ~ 175	4	0.00	1	0.00	0	0.00	3	1.00		
小計	16	0.00	5	0.00	1	0.00	10	2.00		
175 ~ 180	3	0.00	0	0.00	0	0.00	3	1.00		
180 ~ 185	3	0.00	0	0.00	0	0.00	3	1.00		
185 ~ 190	0	0.00	0	0.00	0	0.00	0	0.00		
190 ~ 195	0	0.00	0	0.00	0	0.00	0	0.00		
195 ~ 200	1	0.00	0	0.00	0	0.00	1	0.00		
小計	7	0.00	0	0.00	0	0.00	7	2.00		
200 ~ 205	6	0.00	4	0.00	0	0.00	2	0.00		
205 ~ 210	1	0.00	0	0.00	0	0.00	1	0.00		
210 ~ 215	1	0.00	0	0.00	0	0.00	1	0.00		
215 ~ 220	1	0.00	0	0.00	0	0.00	1	0.00		
220 ~ 225	0	0.00	0	0.00	0	0.00	0	0.00		
小計	9	0.00	4	0.00	0	0.00	5	1.00		
225 ~ 230	0	0.00	0	0.00	0	0.00	0	0.00		
230 ~ 235	1	0.00	0	0.00	0	0.00	1	0.00		
235 ~ 240	2	0.00	0	0.00	0	0.00	2	0.00		
240 ~ 245	1	0.00	0	0.00	0	0.00	1	0.00		
245 ~ 250	0	0.00	0	0.00	0	0.00	0	0.00		
小計	4	0.00	0	0.00	0	0.00	4	1.00		
250 ~ 255	2	0.00	0	0.00	0	0.00	2	0.00		
255 ~ 260	2	0.00	0	0.00	0	0.00	2	0.00		
260 ~ 265	0	0.00	0	0.00	0	0.00	0	0.00		
265 ~ 270	0	0.00	0	0.00	0	0.00	0	0.00		
270 ~ 275	0	0.00	0	0.00	0	0.00	0	0.00		
小計	4	0.00	0	0.00	0	0.00	4	1.00		

第1表 (続) 加入者数等の状況・標準報酬等級別、標準賞与額別被保険者数の状況

標準賞与額	標準賞与額別被保険者数									
	総数		汽船等		漁船(い)		漁船(ろ)			
	人	%	人	%	人	%	人	%	人	%
万円										
275 ~ 280	0	0.00	0	0.00	0	0.00	0	0.00	0	0.00
280 ~ 285	0	0.00	0	0.00	0	0.00	0	0.00	0	0.00
285 ~ 290	3	0.00	0	0.00	0	0.00	3	1.00	0	0.00
290 ~ 295	0	0.00	0	0.00	0	0.00	0	0.00	0	0.00
295 ~ 300	1	0.00	0	0.00	0	0.00	1	0.00	0	0.00
小計	4	0.00	0	0.00	0	0.00	4	1.00	0	0.00
300 ~ 305	0	0.00	0	0.00	0	0.00	0	0.00	0	0.00
305 ~ 310	0	0.00	0	0.00	0	0.00	0	0.00	0	0.00
310 ~ 315	0	0.00	0	0.00	0	0.00	0	0.00	0	0.00
315 ~ 320	0	0.00	0	0.00	0	0.00	0	0.00	0	0.00
320 ~ 325	0	0.00	0	0.00	0	0.00	0	0.00	0	0.00
小計	0	0.00	0	0.00	0	0.00	0	0.00	0	0.00
325 ~ 330	0	0.00	0	0.00	0	0.00	0	0.00	0	0.00
330 ~ 335	1	0.00	0	0.00	0	0.00	1	0.00	0	0.00
335 ~ 340	0	0.00	0	0.00	0	0.00	0	0.00	0	0.00
340 ~ 345	0	0.00	0	0.00	0	0.00	0	0.00	0	0.00
345 ~ 350	0	0.00	0	0.00	0	0.00	0	0.00	0	0.00
小計	1	0.00	0	0.00	0	0.00	1	0.00	0	0.00
350 ~ 355	0	0.00	0	0.00	0	0.00	0	0.00	0	0.00
355 ~ 360	0	0.00	0	0.00	0	0.00	0	0.00	0	0.00
360 ~ 365	0	0.00	0	0.00	0	0.00	0	0.00	0	0.00
365 ~ 370	1	0.00	0	0.00	0	0.00	1	0.00	0	0.00
370 ~ 375	1	0.00	1	0.00	0	0.00	0	0.00	0	0.00
小計	2	0.00	1	0.00	0	0.00	1	0.00	0	0.00
375 ~ 380	0	0.00	0	0.00	0	0.00	0	0.00	0	0.00
380 ~ 385	0	0.00	0	0.00	0	0.00	0	0.00	0	0.00
385 ~ 390	0	0.00	0	0.00	0	0.00	0	0.00	0	0.00
390 ~ 395	0	0.00	0	0.00	0	0.00	0	0.00	0	0.00
395 ~ 400	0	0.00	0	0.00	0	0.00	0	0.00	0	0.00
小計	0	0.00	0	0.00	0	0.00	0	0.00	0	0.00
400 ~ 405	0	0.00	0	0.00	0	0.00	0	0.00	0	0.00
405 ~ 410	0	0.00	0	0.00	0	0.00	0	0.00	0	0.00
410 ~ 415	1	0.00	0	0.00	0	0.00	1	0.00	0	0.00
415 ~ 420	0	0.00	0	0.00	0	0.00	0	0.00	0	0.00
420 ~ 425	1	0.00	0	0.00	0	0.00	1	0.00	0	0.00
小計	2	0.00	0	0.00	0	0.00	2	0.00	0	0.00
425 ~ 430	1	0.00	0	0.00	0	0.00	1	0.00	0	0.00
430 ~ 435	0	0.00	0	0.00	0	0.00	0	0.00	0	0.00
435 ~ 440	0	0.00	0	0.00	0	0.00	0	0.00	0	0.00
440 ~ 445	0	0.00	0	0.00	0	0.00	0	0.00	0	0.00
445 ~ 450	1	0.00	0	0.00	0	0.00	1	0.00	0	0.00
小計	2	0.00	0	0.00	0	0.00	2	0.00	0	0.00
450 ~ 455	2	0.00	0	0.00	0	0.00	2	0.00	0	0.00
455 ~ 460	0	0.00	0	0.00	0	0.00	0	0.00	0	0.00
460 ~ 465	0	0.00	0	0.00	0	0.00	0	0.00	0	0.00
465 ~ 470	0	0.00	0	0.00	0	0.00	0	0.00	0	0.00
470 ~ 475	0	0.00	0	0.00	0	0.00	0	0.00	0	0.00
小計	2	0.00	0	0.00	0	0.00	2	0.00	0	0.00
475 ~ 480	0	0.00	0	0.00	0	0.00	0	0.00	0	0.00
480 ~ 485	0	0.00	0	0.00	0	0.00	0	0.00	0	0.00
485 ~ 490	0	0.00	0	0.00	0	0.00	0	0.00	0	0.00
490 ~ 495	0	0.00	0	0.00	0	0.00	0	0.00	0	0.00
495 ~ 500	0	0.00	0	0.00	0	0.00	0	0.00	0	0.00
小計	0	0.00	0	0.00	0	0.00	0	0.00	0	0.00
500 ~ 505	0	0.00	0	0.00	0	0.00	0	0.00	0	0.00
505 ~ 510	0	0.00	0	0.00	0	0.00	0	0.00	0	0.00
510 ~ 515	0	0.00	0	0.00	0	0.00	0	0.00	0	0.00
515 ~ 520	0	0.00	0	0.00	0	0.00	0	0.00	0	0.00
520 ~ 525	0	0.00	0	0.00	0	0.00	0	0.00	0	0.00
小計	0	0.00	0	0.00	0	0.00	0	0.00	0	0.00
525 ~ 530	0	0.00	0	0.00	0	0.00	0	0.00	0	0.00
530 ~ 535	0	0.00	0	0.00	0	0.00	0	0.00	0	0.00
535 ~ 540	0	0.00	0	0.00	0	0.00	0	0.00	0	0.00
540 ~ 545	0	0.00	0	0.00	0	0.00	0	0.00	0	0.00
545 ~ 550	0	0.00	0	0.00	0	0.00	0	0.00	0	0.00
小計	0	0.00	0	0.00	0	0.00	0	0.00	0	0.00
550 ~ 555	0	0.00	0	0.00	0	0.00	0	0.00	0	0.00
555 ~ 560	0	0.00	0	0.00	0	0.00	0	0.00	0	0.00
560 ~ 565	0	0.00	0	0.00	0	0.00	0	0.00	0	0.00
565 ~ 570	0	0.00	0	0.00	0	0.00	0	0.00	0	0.00
570 ~ 575	1	0.00	1	0.00	0	0.00	0	0.00	0	0.00
小計	1	0.00	1	0.00	0	0.00	0	0.00	0	0.00











第3表 診療費諸率

被保険者分	受診率 (1000人当たり件数)					診療1件当たり日数					診療1件当たり医療費					診療1日当たり医療費					1人当たり医療費					
	合計	入院	入院外	歯科		平均	入院	入院外	歯科		平均	入院	入院外(調 入を含む)	歯科		平均	入院	入院外(調 入を含む)	歯科		合計	入院	入院外(調 入を含む)	歯科		
	件数	件数	件数	件数	%	日数	日数	日数	日数	%	円	円	円	円	%	円	円	円	円	%	円	円	円	円	%	
21年度	5384.11	87.77	4163.02	1133.32	1.83	11.99	1.47	2.36	23.893	394.449	17.925	17,117	32,904	12,223	7,265	13,091	32,904	12,223	7,265	13,091	128,642	34,621	74,622	7,050	19,399	
22年度	5360.69	88.70	4151.55	1120.45	1.80	11.65	1.45	2.31	24.388	403.303	18,254	17,124	34,605	12,580	7,404	13,549	34,605	12,580	7,404	13,549	130,738	35,771	75,780	7,050	19,187	
23年度	5407.28	87.92	4186.66	1132.70	1.79	11.90	1.45	2.26	25.544	450.186	18,969	16,889	37,842	13,122	7,472	14,301	37,842	13,122	7,472	14,301	138,125	39,580	79,415	7,050	19,131	
24年度	5457.37	89.44	4215.01	1152.92	1.75	11.31	1.42	2.21	25.303	442.765	18,759	16,843	39,138	13,224	7,605	14,468	39,138	13,224	7,605	14,468	138,087	39,599	79,069	7,050	19,418	
25年度	5462.34	87.44	4223.71	1151.18	1.71	10.88	1.39	2.18	25.525	445.376	19,247	16,667	40,921	13,819	7,634	14,915	40,921	13,819	7,634	14,915	139,427	38,944	81,296	7,050	19,187	
26年度	5502.63	88.73	4242.70	1171.21	1.70	10.91	1.38	2.14	25.818	456.686	19,335	16,659	41,849	14,002	7,770	15,214	41,849	14,002	7,770	15,214	142,066	40,521	82,034	7,050	19,511	
27年度	5557.00	94.60	4284.81	1177.59	1.69	10.78	1.38	2.10	26.896	446.571	20,534	16,333	41,431	14,917	7,780	15,917	41,431	14,917	7,780	15,917	149,463	42,246	87,983	7,050	19,234	
28年度	5601.10	94.15	4313.08	1193.88	1.67	10.81	1.36	2.08	27.533	499.616	20,325	16,346	46,197	14,969	7,856	16,479	46,197	14,969	7,856	16,479	154,217	47,040	87,662	7,050	19,515	
平成29年	484.48	8.14	376.91	99.43	1.63	10.67	1.32	2.07	28.257	539.758	20,429	16,037	50,571	15,428	7,750	17,291	50,571	15,428	7,750	17,291	13,690	4,395	7,700	7,050	1,595	
1月	461.30	8.02	352.64	100.64	1.66	10.96	1.34	2.06	27.478	497.120	19,993	16,278	45,341	14,927	7,884	16,504	45,341	14,927	7,884	16,504	12,676	3,987	7,050	7,050	1,638	
2月	506.92	8.23	390.08	108.61	1.70	10.88	1.38	2.15	28.653	542.299	21,071	16,961	49,834	15,282	7,891	16,872	49,834	15,282	7,891	16,872	14,524	4,463	8,219	7,050	1,842	
3月	460.50	7.45	352.03	101.02	1.66	10.45	1.36	2.08	27.704	492.117	21,113	16,411	47,093	15,544	7,885	16,649	47,093	15,544	7,885	16,649	12,758	3,668	7,433	7,050	1,658	
4月	464.01	7.79	357.09	99.13	1.66	11.10	1.36	2.00	27.883	498.209	21,138	15,241	44,865	15,508	7,633	16,778	44,865	15,508	7,633	16,778	12,938	3,879	7,548	7,050	1,511	
5月	465.90	8.01	355.14	102.75	1.69	10.40	1.37	2.10	27.704	465.599	21,081	16,468	44,788	15,365	7,856	16,424	44,788	15,365	7,856	16,424	12,907	3,728	7,487	7,050	1,692	
6月	463.25	7.74	352.98	102.53	1.67	10.18	1.37	2.08	27.087	458.462	20,655	16,673	45,045	15,116	8,002	16,197	45,045	15,116	8,002	16,197	12,548	3,548	7,291	7,050	1,709	
7月	466.26	8.49	359.93	97.84	1.66	10.37	1.36	2.00	28.880	487.582	21,570	15,948	47,040	15,819	7,990	17,395	47,040	15,819	7,990	17,395	13,466	4,142	7,764	7,050	1,560	
8月	454.01	7.67	349.11	97.24	1.67	11.21	1.37	2.00	27.789	485.041	20,640	15,981	46,105	15,719	7,845	17,143	46,105	15,719	7,845	17,143	12,990	3,962	7,526	7,050	1,536	
9月	444.74	7.78	341.98	94.98	1.63	10.35	1.34	1.98	27.535	458.785	21,129	15,277	44,320	15,802	7,717	16,871	44,320	15,802	7,717	16,871	12,246	3,569	7,226	7,050	1,451	
10月	477.80	7.70	368.15	101.95	1.63	10.82	1.34	1.96	27.651	518.328	20,779	15,404	47,894	15,474	7,847	16,985	47,894	15,474	7,847	16,985	13,212	3,991	7,650	7,050	1,571	
11月	507.68	7.83	397.29	102.55	1.61	10.41	1.34	1.98	27.680	562.072	20,193	15,860	54,005	15,020	8,026	17,173	54,005	15,020	8,026	17,173	14,053	4,404	8,022	7,050	1,626	
平成30年																										
対前年度同月比	%	%	%	%	%	%	%	%	%	%	%	%	%	%	%	%	%	%	%	%	%	%	%	%	%	%
21年度	1.6	2.4	1.5	1.7	△ 0.8	0.1	△ 1.0	△ 1.2	2.9	3.4	4.2	△ 3.6	3.3	5.2	△ 2.4	3.3	3.3	5.2	△ 2.4	3.3	4.6	5.9	5.8	△ 2.0	△ 2.0	
22年度	△ 0.4	1.1	△ 0.3	△ 1.1	△ 1.4	△ 2.8	△ 1.1	△ 1.8	2.1	2.2	1.8	0.0	3.5	2.9	1.9	3.5	5.2	2.9	1.9	3.5	1.6	3.3	1.6	△ 1.1	△ 1.1	
23年度	0.9	△ 0.9	0.8	1.1	△ 0.8	2.1	△ 0.4	△ 2.3	4.7	11.6	3.9	△ 1.4	5.5	9.4	4.3	5.5	9.4	4.3	5.5	5.7	10.6	10.6	4.8	△ 0.3	△ 0.3	
24年度	0.9	1.7	0.7	1.8	△ 2.1	△ 4.9	△ 1.9	△ 2.0	△ 0.9	△ 1.6	△ 1.1	△ 0.3	1.2	3.4	0.8	1.2	3.4	0.8	1.8	0.0	0.0	0.0	0.0	△ 0.4	△ 1.5	
25年度	0.1	△ 2.2	0.2	△ 0.2	△ 2.1	△ 3.8	△ 0.8	△ 1.4	0.9	0.6	2.6	△ 1.0	3.1	4.6	4.5	3.1	4.6	4.5	3.1	4.6	1.0	△ 1.7	2.8	△ 1.2	△ 1.2	
26年度	0.7	1.5	0.4	1.7	△ 0.8	0.3	△ 0.9	△ 1.8	1.1	2.5	0.5	0.0	2.0	2.3	1.3	1.8	2.3	1.3	1.8	1.9	1.9	4.0	0.9	1.7	1.7	
27年度	1.0	6.6	1.0	0.5	△ 0.4	△ 1.2	△ 0.3	△ 2.1	4.2	△ 2.2	6.2	△ 2.0	4.6	△ 1.0	6.5	0.1	4.6	6.5	0.1	4.6	5.2	4.3	7.3	△ 1.4	△ 1.4	
28年度	0.8	△ 0.5	0.7	1.4	△ 1.1	0.3	△ 1.4	△ 0.9	2.4	11.9	△ 1.0	0.1	3.5	11.5	0.4	3.5	11.5	0.4	3.5	3.2	11.3	△ 0.4	△ 0.4	1.5	1.5	
平成29年	4.9	13.3	4.8	4.7	△ 0.9	△ 6.6	△ 1.4	0.0	3.7	10.1	△ 3.0	2.8	4.7	17.9	△ 1.6	2.8	17.9	△ 1.6	2.8	8.8	24.8	24.8	1.6	7.6	7.6	
1月	△ 5.5	△ 2.2	△ 6.4	△ 2.2	△ 1.1	1.9	△ 2.0	△ 2.6	△ 4.1	△ 0.4	△ 8.0	△ 1.4	△ 3.0	△ 2.3	△ 6.1	1.3	△ 2.3	△ 6.1	1.3	△ 9.3	△ 2.6	△ 13.9	△ 3.5	△ 3.5		
2月	△ 0.8	△ 6.1	△ 1.2	△ 1.2	0.0	0.5	0.4	△ 0.1	0.4	17.9	△ 4.7	0.2	0.5	17.3	△ 5.1	0.3	17.3	△ 5.1	0.3	△ 0.4	10.6	△ 5.9	△ 1.4	△ 1.4		
3月	△ 4.1	0.9	△ 4.6	△ 2.5	△ 1.3	△ 0.1	△ 1.8	△ 2.5	6.1	8.3	5.1	△ 3.3	7.5	8.4	7.0	△ 0.8	8.4	7.0	△ 0.8	1.8	9.3	0.2	△ 5.6	△ 5.6		
4月	0.6	△ 3.9	0.7	0.8	△ 1.0	△ 0.8	0.2	△ 2.5	0.0	△ 1.9	4.4	△ 4.0	1.0	△ 1.1	4.1	△ 1.6	△ 2.0	3.9	1.0	0.6	△ 5.7	5.1	△ 3.3	△ 3.3		
5月	0.7	△ 4.9	1.1	△ 0.2	△ 1.4	△ 4.2	0.0	△ 0.9	△ 1.4	△ 6.1	3.9	0.1	0.0	△ 2.0	3.9	1.0	△ 2.0	3.9	1.0	△ 0.7	△ 10.7	5.0	△ 0.1	△ 0.1		
6月	1.0	△ 4.6	△ 0.2	6.0	△ 0.6	△ 2.1	△ 0.5	△ 0.6	△ 0.3	1.9	1.4	0.2	0.3	2.0	2.0	0.8	2.0	2.0	0.8	0.7	△ 2.7	1.2	6.2	6.2		
7月	△ 1.3	7.6	△ 1.5	△ 1.3	△ 0.2	△ 2.1	0.0	△ 2.8	5.0	2.5	3.7	△ 3.7	5.2	4.8	3.8	△ 0.9	4.8	3.8	△ 0.9	3.6	10.3	2.1	△ 5.0	△ 5.0		
8月	0.2	△ 2.5	△ 0.7	4.0	△ 1.4	0.4	△ 1.1	△ 3.2	1.3	5.5	1.5	△ 2.0	2.8	5.1	2.6	1.2	5.1	2.6	1.2	1.6	2.9	0.8	1.9	1.9		
9月	3.1	13.3	2.7	4.0	0.8	1.7	0.6	△ 2.5	7.1	2.1	6.5	△ 0.5	6.2	0.4	5.9	2.1	0.4	5.9	2.1	10.5	15.6	9.4	3.5	3.5		
10月	△ 2.8	2.2	△ 3.2	△ 1.7	△ 1.2	△ 7.1	0.3	△ 4.3	△ 0.3	△ 13.1	5.8	△ 5.3	0.9	△ 6.4	5.5	△ 1.1	△ 6.4	5.5	△ 1.1	△ 3.1	△ 11.2	2.4	△ 6.9	△ 6.9		
11月	△ 0.7	1.3	△ 0.8	△ 0.2	△ 1.6	△ 9.2	0.4	△ 3.7	0.9	△ 3.8	3.6	△ 4.1	2.5	5.9	3.2	△ 0.4	2.5	3.2	△ 0.4	0.2	△ 2.6	2.8	△ 4.3	△ 4.3		
12月	4.8	△ 3.8	5.4	3.1	△ 1.4	△ 2.5	1.5	△ 4.5	△ 2.0	4.1	△ 1.2	△ 1.1	△ 0.7	6.8	△ 2.6	6.8	△ 2.6	△ 2.6	3.6	2.7	0.2	4.2	4.2	2.0		





第4表 月別年金種別年金受給者数及び一時金等状況(新法)

月別	(年金)																				
	合計			障害年金			3級			その他			遺族年金								
	件数	年金額	円	件数	年金額	円	件数	年金額	円	件数	年金額	円	件数	年金額	円						
平成29年	2,170	4,583,027,200	円	455	977,386,700	円	43	137,695,100	円	11	33,641,600	円	45	129,862,500	円	356	676,187,500	円	1,715	3,605,640,500	円
1月	2,166	4,577,730,900	円	455	977,386,700	円	43	137,695,100	円	11	33,641,600	円	45	129,862,500	円	356	676,187,500	円	1,711	3,600,344,200	円
2月	2,167	4,583,424,600	円	453	973,171,600	円	42	134,346,300	円	11	33,641,600	円	45	129,862,500	円	355	675,321,200	円	1,714	3,610,253,000	円
3月	2,163	4,570,753,900	円	452	971,534,600	円	42	134,346,300	円	12	36,392,400	円	44	127,410,700	円	354	673,385,200	円	1,711	3,599,219,300	円
4月	2,160	4,565,269,800	円	450	968,214,500	円	42	134,346,300	円	12	36,392,400	円	44	127,410,700	円	352	670,065,100	円	1,710	3,597,055,300	円
5月	2,155	4,556,736,200	円	450	968,214,500	円	42	134,346,300	円	12	36,392,400	円	44	127,410,700	円	352	670,065,100	円	1,705	3,588,521,700	円
6月	2,152	4,553,882,800	円	449	966,750,800	円	42	134,346,300	円	12	36,392,400	円	43	125,947,000	円	352	670,065,100	円	1,703	3,587,132,000	円
7月	2,151	4,559,862,700	円	449	968,411,100	円	42	134,606,300	円	12	36,475,200	円	43	126,204,500	円	352	671,125,100	円	1,702	3,591,451,600	円
8月	2,149	4,557,377,300	円	448	967,005,000	円	42	134,606,300	円	12	36,475,200	円	43	126,204,500	円	351	669,719,000	円	1,701	3,590,372,300	円
9月	2,147	4,557,976,000	円	448	967,005,000	円	42	134,606,300	円	12	36,475,200	円	43	126,204,500	円	351	669,719,000	円	1,699	3,590,971,000	円
10月	2,145	4,553,676,900	円	447	964,625,500	円	42	134,606,300	円	12	36,475,200	円	43	126,204,500	円	350	667,339,500	円	1,698	3,589,051,400	円
11月	2,144	4,551,867,300	円	447	964,625,500	円	42	134,606,300	円	12	36,475,200	円	43	126,204,500	円	350	667,339,500	円	1,697	3,587,241,800	円
12月	2,142	4,549,088,900	円	445	961,428,600	円	42	134,606,300	円	12	36,475,200	円	42	124,831,000	円	349	665,516,100	円	1,697	3,587,660,300	円
平成30年																					

(新規裁定)

月別	(一時金)																				
	合計			障害年金			遺族年金			障害手当金			遺族一時金			その他の一時金					
	件数	年金額	円	件数	年金額	円	件数	年金額	円	件数	年金額	円	件数	年金額	円	件数	年金額	円			
平成29年	2	7,903,100	円	0	0	円	2	7,903,100	円	0	0	円	0	0	円	0	0	円	0	0	円
1月	0	0	円	0	0	円	0	0	円	0	0	円	0	0	円	0	0	円	0	0	円
2月	3	9,367,000	円	0	0	円	3	9,367,000	円	0	0	円	0	0	円	0	0	円	0	0	円
3月	0	0	円	0	0	円	0	0	円	0	0	円	0	0	円	0	0	円	0	0	円
4月	0	0	円	0	0	円	0	0	円	0	0	円	0	0	円	0	0	円	0	0	円
5月	2	4,564,100	円	0	0	円	2	4,564,100	円	0	0	円	0	0	円	0	0	円	0	0	円
6月	0	0	円	0	0	円	0	0	円	0	0	円	0	0	円	0	0	円	0	0	円
7月	1	4,570,900	円	0	0	円	1	4,570,900	円	0	0	円	0	0	円	0	0	円	0	0	円
8月	0	0	円	0	0	円	0	0	円	0	0	円	0	0	円	0	0	円	2	17,672,446	円
9月	0	0	円	0	0	円	0	0	円	0	0	円	0	0	円	0	0	円	0	0	円
10月	2	8,701,200	円	0	0	円	2	8,701,200	円	0	0	円	0	0	円	0	0	円	0	0	円
11月	1	3,025,300	円	0	0	円	1	3,025,300	円	0	0	円	0	0	円	0	0	円	0	0	円
12月	0	0	円	0	0	円	0	0	円	1	8,712,000	円	0	0	円	0	0	円	0	0	円
平成30年	0	0	円	0	0	円	0	0	円	0	0	円	0	0	円	0	0	円	0	0	円

(注) 「新法」とは、平成19年の法律改正(平成22年1月1日施行)前の船員保険法をいう。経過措置により新法に基づき職務上年金は全国健康保険協会より支給される。

第4表 月別年金種別年金受給者数及び一時金等状況(新々法)

月別	(年金)																							
	合計			障害年金			1級			2級			3級			その他			遺族年金					
	件数	年金額	円	件数	年金額	円	件数	年金額	円	件数	年金額	円	件数	年金額	円	件数	年金額	円	件数	年金額	円	件数	年金額	円
平成29年	16	27,824,300		4	8,642,900		1	5,655,000		1	1,680,600		0	0		2	1,307,300		12	19,181,400				
	22	36,100,400		10	16,919,000		1	5,655,000		4	5,713,200		0	0		5	5,550,800		12	19,181,400				
	22	36,100,400		10	16,919,000		1	5,655,000		4	5,713,200		0	0		5	5,550,800		12	19,181,400				
	21	34,356,800		10	16,919,000		1	5,655,000		4	5,713,200		0	0		5	5,550,800		11	17,437,800				
	27	40,548,500		11	17,791,500		1	5,655,000		4	5,713,200		0	0		6	6,423,300		16	22,757,000				
	27	41,548,500		11	17,791,500		1	5,655,000		4	5,713,200		0	0		6	6,423,300		16	22,757,000				
	28	41,886,200		11	17,791,500		1	5,655,000		4	5,713,200		0	0		6	6,423,300		17	24,094,700				
	27	38,686,000		11	14,524,900		1	53,500		4	7,322,300		0	0		6	7,149,100		16	24,161,100				
	30	40,947,900		12	16,370,100		1	53,500		4	7,322,300		0	0		7	8,994,300		18	24,577,800				
	30	40,947,900		12	16,370,100		1	53,500		4	7,322,300		0	0		7	8,994,300		18	24,577,800				
	31	43,348,700		12	16,370,100		1	53,500		4	7,322,300		0	0		7	8,994,300		19	26,978,600				
	31	43,348,700		12	16,370,100		1	53,500		4	7,322,300		0	0		7	8,994,300		19	26,978,600				
平成30年	33	46,536,800		13	16,573,500		1	53,500		4	7,322,300		0	0		8	9,197,700		20	29,963,300				

(新規裁定)

月別	(一時金)																							
	合計			障害年金			遺族年金			障害手当金			遺族一時金			その他の一時金								
	件数	年金額	円	件数	年金額	円	件数	年金額	円	件数	年金額	円	件数	年金額	円	件数	年金額	円	件数	年金額	円	件数	年金額	円
平成29年	0	0		0	0		0	0		7	3,907,000		0	0		1	1,647,116							
	3	4,139,700		3	4,139,700		0	0		5	1,590,000		2	1,269,000		0	0							
	3	4,136,400		3	4,136,400		0	0		10	3,458,000		1	1,107,000		0	0							
	0	0		0	0		0	0		6	1,366,200		2	4,536,000		0	0							
	6	6,634,000		1	872,500		5	5,761,500		11	3,510,000		0	0		0	0							
	0	0		0	0		0	0		8	4,767,410		0	0		0	0							
	1	1,337,700		0	0		1	1,337,700		13	6,840,200		2	2,619,000		0	0							
	0	0		0	0		0	0		6	642,800		0	0		0	0							
	3	2,261,900		1	1,845,200		2	416,700		7	3,336,000		0	0		0	0							
	0	0		0	0		0	0		9	6,734,900		0	0		0	0							
	1	2,400,800		0	0		1	2,400,800		9	2,927,000		1	864,000		0	0							
	0	0		0	0		0	0		5	1,474,000		0	0		0	0							
平成30年	2	3,188,100		1	203,400		1	2,984,700		5	3,569,080		0	0		0	0							

(注) 「新々法」とは、平成19年の法律改正(平成22年1月1日施行)後の船員保険法をいう。平成22年1月以降発生した災害に対して、新々法に基づき全国健康保険協会より支給される。