

船員保険月報（概要）（平成 29 年 11 月）

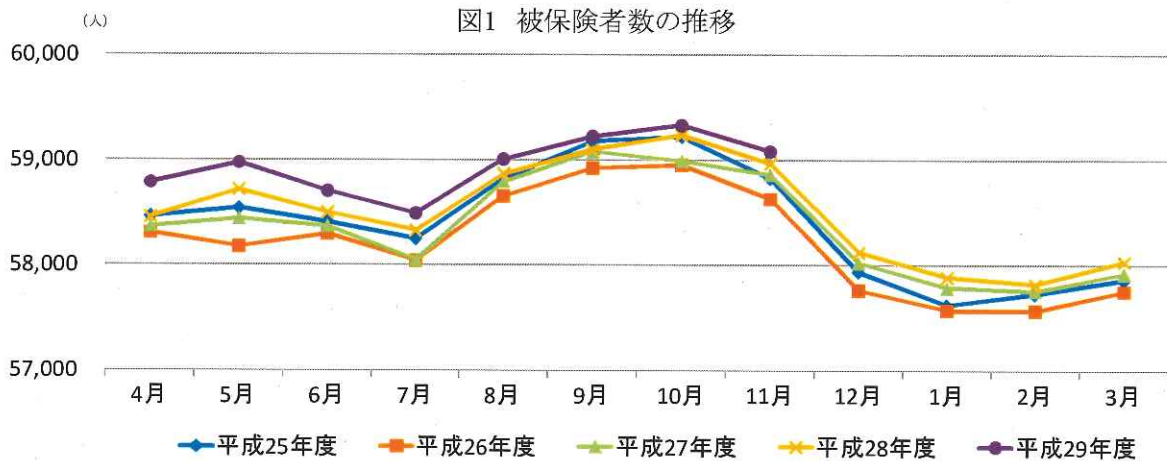
1. 加入者等の状況

平成 29 年 11 月末現在の加入者数は 122, 201 人（対前年同月比▲1. 1%）であり、被保険者数は 59, 082 人（同 0. 2%）、被扶養者数は 63, 119 人（同▲2. 4%）となっています（扶養率は 1. 078（※））。

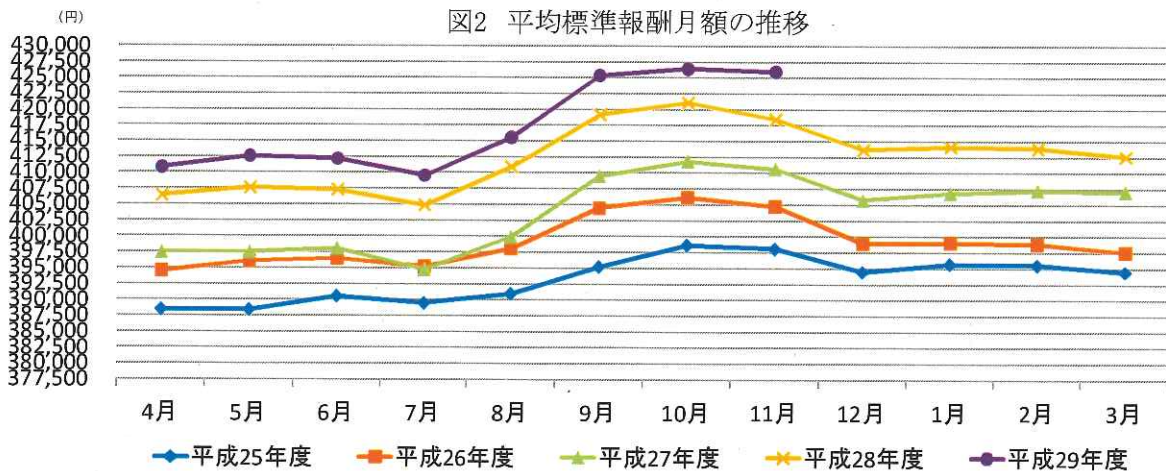
被保険者数のうち、疾病任意継続被保険者数は 2, 392 人（同▲3. 2%）で被保険者全体の 4. 0%となっています。

また、平成 29 年 11 月末現在の船舶所有者数は 5, 641（同 0. 2%）となっています。

（※）75 歳以上の強制被保険者 534 人を除いて算出している。



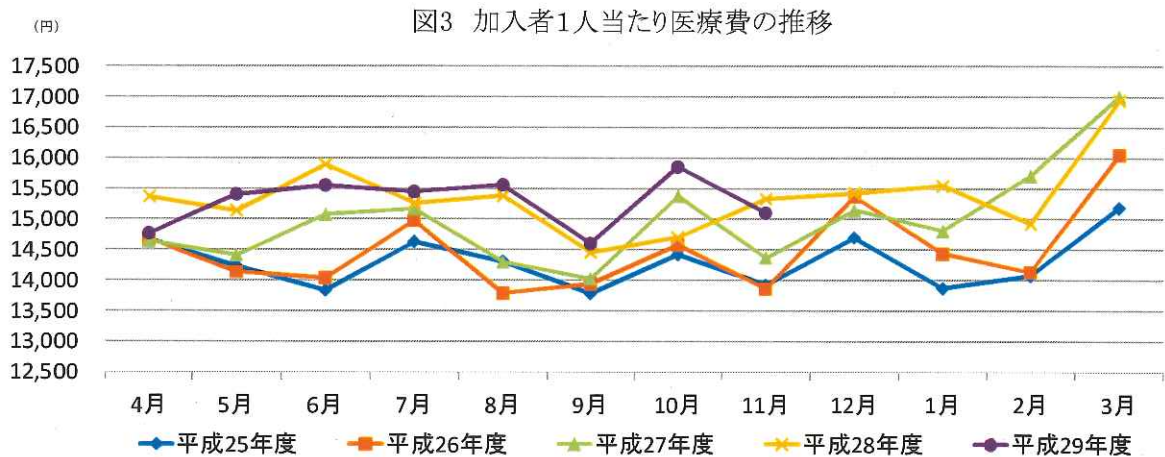
平成 29 年 11 月末現在の被保険者 1 人当たりの平均標準報酬月額額は 425, 950 円（同 1. 8%）となっています。



2. 医療費の状況

平成29年11月の加入者1人当たり医療費は15,106円（対前年同月比▲1.5%）となっており、うち、入院が4,722円（同▲3.1%）、入院外（調剤分を含む。以下同じ。）が8,683円（同▲0.1%）となっています。

加入者1人当たり医療費を三要素に分解してみると、入院では、受診率（加入者1,000人当たり件数）が10.05件（同0.3%）、1件当たり日数が11.05日（同1.9%）、1日当たり医療費が42,507円（同▲5.1%）となっており、入院外では、受診率（加入者1,000人当たり件数）が471.57件（同▲3.0%）、1件当たり日数が1.45日（同▲0.3%）、1日当たり医療費が12,716円（同3.3%）となっています。



(注1) 職務外の事由による疾病、負傷に関して保険給付が行われた医療費（下船後の療養補償を除く）を対象としている。

(注2) 「下船後の療養補償」とは、乗船中の職務外の傷病について、3ヶ月の範囲で船舶所有者負担の保険料で10割給付を行う保険給付である。

(注3) 1人当たり医療費とは医療費の水準を考える場合の指標であり、次の式により求められる。

$$\text{1人当たり医療費} = \frac{\text{医療費総額}}{\text{人数}}$$

また、1人当たり医療費は、次式のように、1,000人当たり件数（医療費に係る場合を「受診率」という。）、1件当たり日数、1日当たり医療費の三要素に分解することができ、1人当たり医療費の変動を分析する際に三要素ごとの変動をみるのが有効となる。

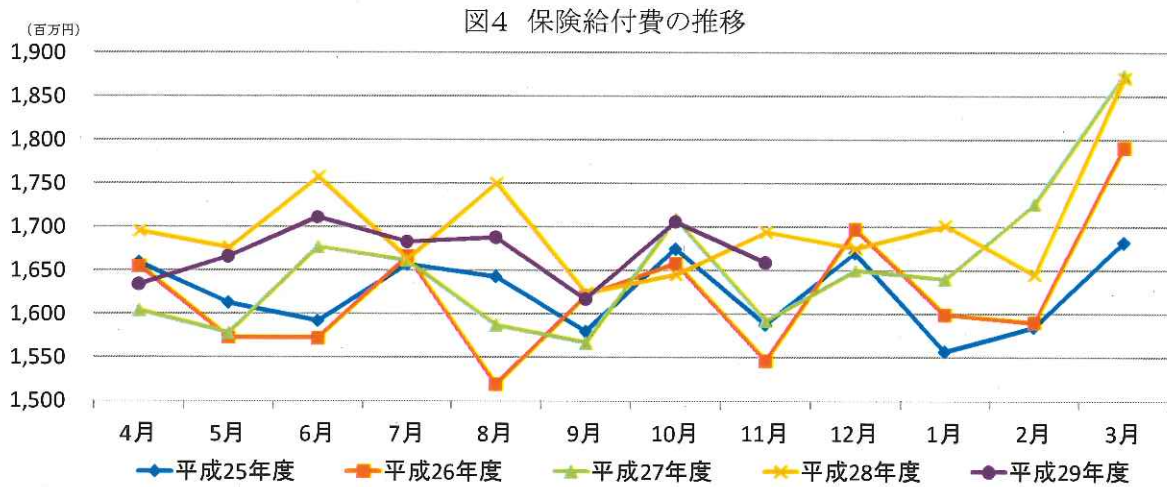
$$\text{1人当たり医療費} = (\text{受診率} \div 1,000) \times \text{1件当たり日数} \times \text{1日当たり医療費}$$

3. 保険給付の状況

(1) 疾病給付

平成29年11月の保険給付費は1,659百万円（対前年同月比▲2.0%）であり、うち、医療給付費は1,445百万円（同▲3.1%）、その他の現金給付費は214百万円（同5.9%）となっています

その他の現金給付費の主なものは、傷病手当金が159百万円、出産育児一時金が39百万円となっています。

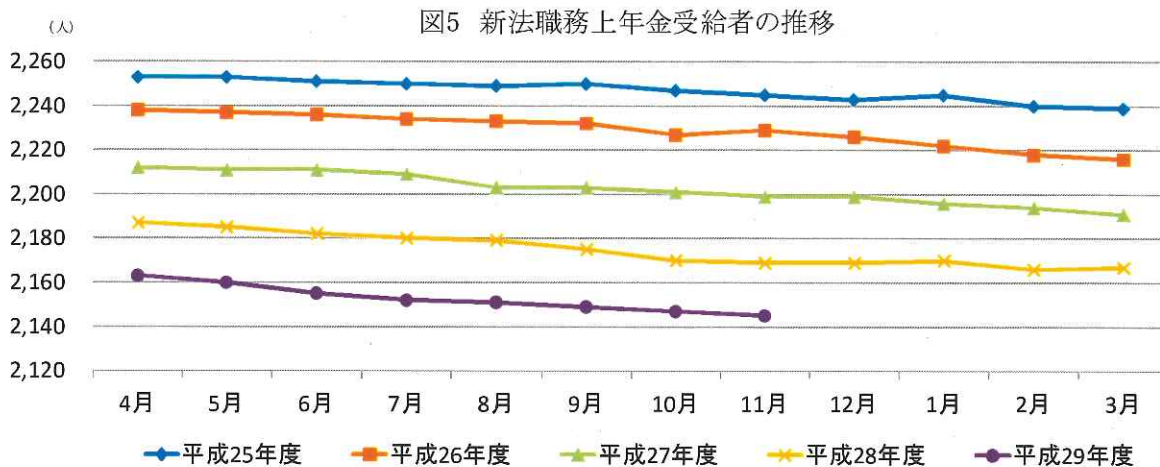


(注) 職務外の事由による疾病、負傷、死亡、出産に関して行われた保険給付（下船後の療養補償を除く）を対象としている。

(2) 職務上年金給付

平成29年11月末現在の協会が支給する新法職務上年金の受給者数は2,145人であり、うち、障害年金受給者数は447人、遺族年金受給者数は1,698人となっています。

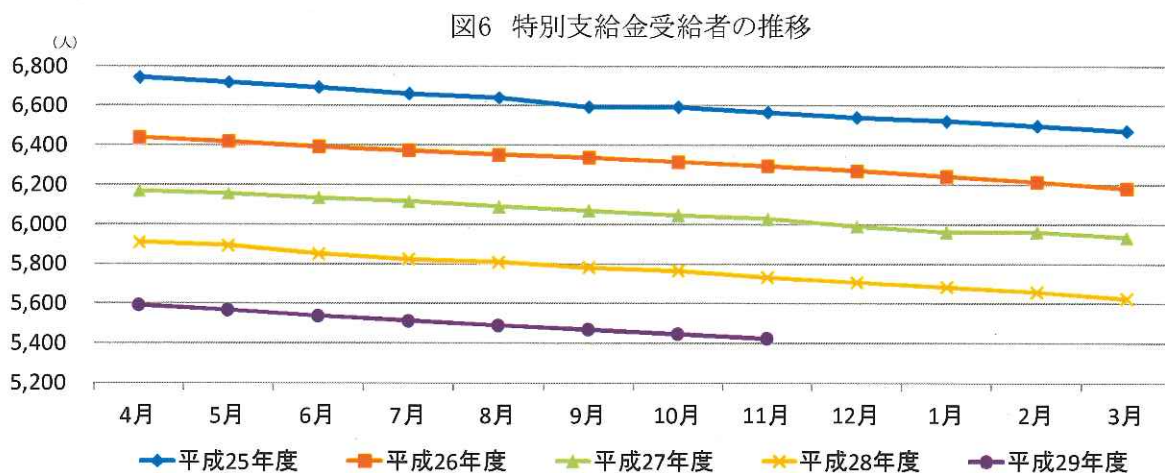
新法職務上年金受給者の年金総額は4,554百万円であり、うち、障害年金受給者の年金総額は965百万円、遺族年金受給者の年金総額は3,589百万円となっています。また、障害年金受給者の平均年金月額額は179,833円、遺族年金受給者の平均年金月額額は176,141円となっています。



- (注1) 「新法」とは、雇用保険法等の一部を改正する法律（平成19年法律第30号）（平成22年1月1日施行）による改正前の船員保険法をいう。
- (注2) 「新法職務上年金」とは、新法に基づく職務上年金をいう。平成22年1月以降は、職務上年金は一般制度（労働者災害補償保険）に統合されているが、平成21年12月以前に発生した保険事故（職務上のケガや死亡）による新法職務上年金については、経過措置として全国健康保険協会が支給することとされている。

(3) その他

旧法職務上年金の受給者に対して協会が支給する特別支給金の平成29年11月末現在の受給者数は5,423人であり、うち、障害年金受給者数は754人、遺族年金受給者数は4,669人となっています。



- (注1) 「旧法」とは、国民年金法等の一部を改正する法律（昭和60年法律第34号）（昭和61年4月1日施行）による改正前の船員保険法をいう。
- (注2) 「旧法職務上年金」とは、旧法に基づく職務上年金をいう。経過措置により平成22年1月以降は、旧法職務上年金（障害年金及び遺族年金）は日本年金機構が支給し、旧法職務上年金の受給者に対する特別支給金は全国健康保険協会が支給する。

船員保険月報 (総括表) (平成29年11月)

年度別 月別	船舶所有者数	被保険者数	後期高齢者(円換)(※)	疾病任意継続被保険者	被扶養者数	標準報酬月額 の平均	標準賞与額 の平均	保険給付費 (疾病給付)		医療給付費		その他の現金給付費	
								人	人	人	人	百万円	百万円
平成21年度	6,066	60,848	207	4,150	79,663	390,620	41,296	19,518	17,137	19,518	2,380	2,380	
平成22年度	6,001	59,981	206	3,756	76,344	388,287	38,071	19,595	17,036	19,595	2,559	2,559	
平成23年度	5,924	58,722	225	3,508	73,468	387,114	38,677	20,212	17,774	20,212	2,438	2,438	
平成24年度	5,819	58,231	261	3,557	71,237	388,989	39,346	19,735	17,503	19,735	2,231	2,231	
平成25年度	5,782	57,859	288	3,398	69,288	394,456	41,746	19,500	17,176	19,500	2,324	2,324	
平成26年度	5,729	57,750	319	3,221	67,847	397,587	44,582	19,488	17,119	19,488	2,369	2,369	
平成27年度	5,670	57,919	380	3,107	65,842	407,025	46,346	19,867	17,544	19,867	2,323	2,323	
平成28年度	5,619	58,031	465	3,057	64,161	412,609	47,623	20,395	17,833	20,395	2,559	2,559	
平成28年11月	5,629	58,964	428	2,472	64,424	418,409	5,690	1,694	1,491	1,694	202	202	
12月	5,632	58,121	435	3,272	64,078	413,671	226,679	1,675	1,473	1,675	202	202	
平成29年1月	5,633	57,883	439	3,407	64,099	414,123	36,940	1,701	1,497	1,701	204	204	
2月	5,628	57,816	460	3,176	64,020	413,893	6,205	1,645	1,415	1,645	229	229	
3月	5,619	58,031	465	3,057	64,161	412,609	7,054	1,870	1,643	1,870	226	226	
4月	5,626	58,785	475	2,715	63,564	410,834	7,756	1,634	1,408	1,634	225	225	
5月	5,629	58,973	476	2,765	63,289	412,604	8,403	1,666	1,474	1,666	192	192	
6月	5,631	58,702	482	2,985	62,871	412,158	33,989	1,711	1,481	1,711	230	230	
7月	5,633	58,491	489	2,998	62,649	409,529	161,913	1,683	1,475	1,683	208	208	
8月	5,634	59,005	506	2,541	62,954	415,542	50,680	1,688	1,472	1,688	216	216	
9月	5,631	59,225	518	2,163	63,149	425,357	11,123	1,617	1,411	1,617	206	206	
10月	5,637	59,331	523	2,146	63,156	426,423	3,600	1,706	1,514	1,706	192	192	
11月	5,641	59,082	534	2,392	63,119	425,950	1,660	1,659	1,445	1,659	214	214	
対前年同期比													
平成22年度	△ 1.45	△ 1.65	11.89	12.99	△ 3.16	△ 0.90	△ 1.31	△ 2.32	△ 1.35	△ 8.79	△ 8.79	△ 8.79	
平成23年度	△ 1.07	△ 1.42	△ 0.48	△ 9.49	△ 4.17	△ 0.60	△ 7.81	0.40	△ 0.59	7.49	7.49	7.49	
平成24年度	△ 1.28	△ 2.10	9.22	△ 6.60	△ 3.77	△ 0.30	1.59	3.15	4.33	△ 4.73	△ 4.73	△ 4.73	
平成25年度	△ 1.77	△ 0.84	16.00	1.40	△ 2.74	0.48	1.73	△ 2.36	△ 1.52	△ 8.51	△ 8.51	△ 8.51	
平成26年度	△ 0.64	△ 0.64	10.34	△ 4.47	△ 2.74	1.41	6.10	△ 1.19	△ 1.88	4.20	4.20	4.20	
平成27年度	△ 0.92	△ 0.19	10.76	△ 5.21	△ 2.80	0.79	6.79	△ 0.06	△ 0.33	1.93	1.93	1.93	
平成29年4月～	△ 1.03	0.29	19.12	△ 3.54	△ 2.23	2.38	3.96	1.94	2.48	△ 1.93	△ 1.93	△ 1.93	
平成29年11月	△ 0.04	0.30	22.15	△ 1.32	△ 2.56	1.30	5.89	△ 1.05	△ 1.07	△ 0.93	△ 0.93	△ 0.93	
平成28年11月	△ 2.19	0.18	17.26	△ 6.04	△ 2.61	1.90	202.18	6.36	5.73	11.26	11.26	11.26	
12月	△ 1.92	0.17	18.85	△ 3.20	△ 2.48	1.94	11.98	1.51	0.44	10.03	10.03	10.03	
平成29年1月	△ 1.56	0.17	18.97	0.06	△ 2.37	1.79	△ 40.77	3.69	3.36	6.16	6.16	6.16	
2月	△ 1.49	0.11	24.32	△ 1.58	△ 2.35	1.63	12.57	△ 4.70	△ 0.70	10.07	10.07	10.07	
3月	△ 0.90	0.19	22.37	△ 1.61	△ 2.55	1.37	0.91	△ 0.24	△ 0.24	3.21	3.21	3.21	
4月	△ 0.28	0.56	24.67	△ 0.73	△ 2.44	1.08	△ 12.00	△ 3.62	△ 5.37	8.95	8.95	8.95	
5月	△ 0.23	0.44	21.74	△ 1.57	△ 2.45	1.23	37.42	△ 0.61	△ 0.02	△ 4.94	△ 4.94	△ 4.94	
6月	△ 0.04	0.35	21.11	△ 0.07	△ 2.50	1.20	△ 3.26	△ 2.61	△ 3.89	6.48	6.48	6.48	
7月	△ 0.02	0.28	20.74	△ 0.13	△ 2.58	1.16	△ 10.16	1.19	1.03	2.34	2.34	2.34	
8月	△ 0.02	0.24	20.48	△ 0.59	△ 2.75	1.14	8.47	△ 3.54	△ 2.41	△ 10.65	△ 10.65	△ 10.65	
9月	△ 0.04	0.21	22.46	△ 2.08	△ 2.74	1.48	22.62	△ 0.43	0.06	△ 3.65	△ 3.65	△ 3.65	
10月	0.00	0.16	21.35	△ 2.08	△ 2.66	1.28	△ 25.50	3.69	5.73	△ 10.01	△ 10.01	△ 10.01	
11月	0.21	0.20	24.77	△ 3.24	△ 2.36	1.80	△ 70.83	△ 2.01	△ 3.09	5.90	5.90	5.90	

(注1) 被保険者数、標準報酬月額、平均については、後期高齢者を含む。

(注2) 標準賞与額の平均は被保険者1人当たりの平均である。

(注3) 保険給付費は、職務外の事由による疾病、負傷、死亡、出産に關して行われた保険給付(下船後の療養補償を除く)を対象としている。

(注4) 年度別の数値は船船所有者数、被保険者数、被扶養者数、標準報酬月額の平均は年度末、標準賞与額は年度平均、保険給付費は年度累計である。

船員保険の医療費の動向 (平成29年11月)

[加入者計]

(単位：%)

	医療費総額		1人当たり医療費総額		医療給付費総額		1人当たり医療給付費総額		入院			入院外(調剤分含む)			歯科		
	金額	増減	金額	増減	金額	増減	金額	増減	受診率	1件当たり日数	1人当たり医療費	受診率	1件当たり日数	1人当たり医療費	受診率	1件当たり日数	1人当たり医療費
21年度	△ 0.8		△ 0.7		△ 0.8		△ 0.8		△ 1.4	△ 1.4	4.0	△ 1.0	△ 1.8	4.8	1.3	△ 1.4	△ 0.8
22年度	△ 1.4		△ 0.9		△ 3.3		△ 3.3		△ 2.8	6.3	1.0	△ 0.6	△ 0.1	4.8	△ 0.1	△ 1.8	△ 2.1
23年度	△ 2.0		△ 4.3		8.4		8.4		2.0	6.9	1.0	1.4	△ 1.1	4.2	3.6	△ 2.7	△ 1.4
24年度	△ 0.7		△ 1.0		2.1		2.1		△ 0.1	4.6	1.2	1.4	△ 1.8	1.6	2.0	△ 2.3	△ 2.4
25年度	△ 1.2		△ 2.1		0.4		0.4		△ 1.1	3.4	1.8	△ 0.5	△ 1.9	3.9	0.6	△ 1.6	△ 0.7
26年度	△ 0.4		△ 0.2		0.9		0.9		△ 0.5	2.2	1.5	0.2	△ 1.3	4.5	1.7	△ 2.0	△ 2.3
27年度	△ 2.2		△ 2.6		0.9		0.9		2.4	1.1	5.4	1.7	△ 0.8	4.5	1.5	△ 2.1	△ 1.1
28年度	△ 1.2		△ 1.7		8.7		8.7		1.3	7.9	△ 0.8	0.7	△ 1.2	△ 0.3	2.6	△ 1.8	△ 1.4
4~11月	1.7		1.9		1.7		1.7		2.7	△ 0.6	4.1	2.0	△ 1.2	3.4	1.1	△ 2.3	1.1
4月	△ 1.6		△ 1.7		△ 6.8		△ 6.8		2.3	△ 8.9	3.1	1.1	△ 1.4	3.4	1.7	△ 2.7	1.9
5月	△ 0.8		△ 1.8		13.1		13.1		5.3	5.2	△ 2.4	2.9	△ 0.0	2.6	△ 1.3	△ 5.0	△ 0.1
6月	△ 6.0		△ 4.3		7.4		6.5		2.5	1.3	△ 9.2	5.5	△ 2.0	3.5	2.4	△ 0.4	△ 0.8
7月	△ 0.2		△ 0.6		3.8		3.8		2.5	△ 1.0	4.2	2.1	△ 0.7	2.7	0.7	△ 1.4	2.1
8月	△ 2.4		△ 2.9		3.7		3.7		4.4	0.8	3.6	2.8	△ 1.1	1.9	1.2	△ 0.5	△ 0.6
9月	△ 0.5		△ 0.5		0.8		0.8		1.1	5.0	1.6	4.3	△ 2.9	4.9	2.6	△ 3.4	△ 0.6
10月	△ 4.1		△ 4.1		3.0		3.0		10.9	△ 5.0	6.4	4.3	△ 1.3	3.4	3.7	△ 2.1	△ 4.9
11月	△ 2.6		△ 2.9		3.7		3.7		△ 4.3	△ 1.0	7.8	3.6	△ 0.6	4.7	3.0	△ 3.2	0.1
12月	△ 2.4		△ 2.2		10.9		10.9		△ 4.3	13.4	3.8	1.9	△ 0.2	5.6	0.8	△ 1.5	△ 1.2
1月	△ 1.4		△ 2.7		7.9		7.9		6.9	3.3	0.1	8.0	0.5	8.3	1.6	△ 1.9	1.7
2月	9.9		10.5		1.4		1.4		2.8	3.0	17.1	9.2	0.8	6.4	4.6	△ 0.2	2.7
3月	4.8		5.3		0.7		0.7		3.9	8.0	10.8	5.2	△ 0.9	6.2	1.9	△ 3.1	1.5
4~11月	2.4		3.1		8.8		8.8		1.7	9.0	1.0	1.0	△ 1.0	1.0	2.5	△ 1.9	1.8
4月	3.8		5.1		16.1		16.1		0.9	16.7	0.2	0.4	△ 1.2	1.0	0.8	△ 1.9	2.0
5月	4.1		4.7		3.1		3.1		2.6	0.5	6.0	3.1	△ 1.0	3.8	3.6	0.2	2.3
6月	4.2		5.1		16.1		16.1		7.7	11.3	0.3	0.6	△ 2.8	3.7	2.8	△ 3.2	2.5
7月	△ 0.3		△ 0.6		6.8		6.8		△ 1.3	7.4	△ 1.7	0.9	△ 2.0	1.3	0.3	△ 5.0	0.3
8月	1.7		7.0		6.6		6.6		5.9	6.6	6.3	3.3	0.7	2.2	5.8	△ 0.8	1.8
9月	△ 4.4		△ 2.0		7.5		7.5		0.6	11.1	0.1	0.2	0.8	△ 0.5	4.0	△ 0.4	3.6
10月	△ 5.5		△ 5.2		1.6		1.6		△ 8.8	7.1	△ 5.5	2.1	△ 1.5	△ 2.0	△ 1.3	△ 3.7	△ 0.8
11月	△ 5.3		△ 5.8		3.1		3.1		7.5	12.6	3.0	5.1	△ 0.7	1.3	4.4	0.8	3.0
12月	0.5		0.5		12.7		12.7		1.2	5.2	△ 3.3	2.9	△ 1.8	4.3	3.4	△ 1.5	0.1
1月	3.7		3.5		8.1		8.1		5.2	6.1	3.1	7.6	△ 1.6	2.6	5.3	△ 1.3	1.7
2月	△ 6.2		△ 6.2		6.9		6.9		2.2	5.4	△ 11.0	△ 6.3	△ 2.7	△ 2.3	△ 0.3	△ 3.5	0.6
3月	△ 1.7		△ 1.5		0.4		0.4		△ 6.3	6.0	△ 4.3	2.7	△ 0.2	1.4	3.5	△ 0.2	0.0
4~11月	△ 0.6		△ 0.8		0.2		0.2		△ 1.1	2.6	0.9	2.2	△ 0.5	1.7	3.3	△ 2.2	0.5
4月	△ 5.0		△ 5.7		8.4		8.4		2.1	△ 5.2	△ 1.9	3.0	△ 1.5	2.8	1.5	△ 3.2	0.1
5月	△ 0.6		△ 0.1		0.7		0.7		4.1	8.9	3.3	3.2	1.0	△ 0.8	4.9	△ 1.1	△ 2.0
6月	△ 3.3		△ 3.9		10.6		10.6		△ 8.5	△ 1.5	1.9	1.3	0.3	0.3	3.0	△ 0.4	1.3
7月	△ 0.1		△ 0.1		0.2		0.2		△ 6.6	8.3	0.8	0.0	1.3	2.1	5.3	△ 1.3	3.3
8月	△ 0.2		△ 0.3		4.4		4.4		0.3	7.9	△ 0.2	0.9	△ 1.4	2.1	1.9	△ 3.3	0.6
9月	△ 0.4		△ 0.4		4.1		4.1		4.8	2.9	△ 0.6	0.6	△ 0.9	△ 0.3	4.8	△ 2.4	△ 1.1
10月	△ 6.4		△ 6.9		15.6		15.6		8.4	5.3	4.2	0.1	0.0	4.1	4.1	△ 2.3	3.0
11月	△ 2.7		△ 3.0		3.1		3.1		0.3	△ 5.1	△ 0.1	3.0	△ 0.3	3.3	0.9	△ 3.7	△ 1.1

(注1) 職務外の事由による疾病、負傷に関して保険給付が行われた医療費(下船後の療養補償を除く)を対象としている。
 (注2) 医療費総額及び医療給付費総額は社会保険診療報酬支払基金審査分(入院、入院外、歯科、調剤、食事療養、訪問看護に係るもの)である。
 (注3) 入院外の医療費には、調剤分を含む。

(参考)

[加入者計]

	医療費総額		1人当たり医療費総額	医療給付費総額		入院				入院外(調剤分含む)				歯科			
	百万円	円		百万円	円	1人当たり医療費	受診率	1件当たり日数	1日当たり医療費	1人当たり医療費	受診率	1件当たり日数	1日当たり医療費	1人当たり医療費	受診率	1件当たり日数	1日当たり医療費
21年度	22,242	156,764	45,605	116.51	12.52	31,273	90,960	5510.05	1.58	10,451	17,731	1230.05	2.22	6,488			
22年度	21,929	159,128	47,110	116.45	12.17	33,247	91,873	5476.05	1.58	10,636	17,743	1227.32	2.18	6,623			
23年度	22,375	167,637	51,080	118.78	12.10	35,553	95,939	5551.59	1.56	11,079	18,149	1271.71	2.12	6,717			
24年度	22,208	170,124	52,128	118.69	11.81	37,195	97,103	5627.10	1.53	11,260	18,522	1297.71	2.08	6,877			
25年度	21,933	171,639	52,323	117.42	11.59	38,447	98,838	5617.87	1.50	11,705	18,199	1305.25	2.04	6,897			
26年度	21,845	173,952	52,809	116.83	11.50	39,299	100,344	5645.91	1.48	11,985	18,541	1327.10	2.00	6,983			
27年度	22,335	180,002	53,277	119.60	11.21	39,741	105,771	5739.24	1.47	12,524	18,824	1346.68	1.96	7,062			
28年度	22,599	184,314	57,897	121.12	11.14	42,896	104,916	5777.61	1.45	12,491	19,035	1382.27	1.92	7,160			
27年度	4月	1,824	14,642	1,396	9.83	11.18	38,203	472.48	1.49	12,282	1,624	113.76	2.02	7,062			
	5月	1,792	14,407	4,702	10.00	11.90	39,518	459.52	1.46	12,089	1,408	106.16	1.91	6,961			
	6月	1,870	15,074	4,441	10.04	11.66	39,326	481.88	1.51	11,899	1,615	116.44	2.01	6,890			
	7月	1,870	15,167	4,591	10.88	10.87	38,807	481.22	1.50	12,088	1,656	116.34	2.02	7,053			
	8月	1,783	14,299	4,408	10.03	11.32	38,847	454.44	1.45	12,439	1,523	112.70	1.91	7,070			
	9月	1,757	14,025	4,151	9.90	11.01	38,058	454.53	1.46	12,462	1,422	104.19	1.93	7,082			
	10月	1,924	15,373	4,480	10.66	10.92	38,638	488.35	1.50	12,474	1,602	111.84	2.00	7,149			
	11月	1,794	14,366	4,297	9.33	11.58	39,782	462.59	1.46	12,475	1,440	108.28	1.91	6,956			
	12月	1,869	15,149	4,067	9.32	10.81	40,363	489.04	1.48	12,888	1,576	114.82	1.92	7,152			
	1月	1,823	14,812	4,482	9.17	11.64	42,028	458.29	1.43	13,337	1,418	106.55	1.90	6,991			
	2月	1,932	15,713	4,374	9.65	10.99	41,239	506.52	1.46	12,895	1,594	113.43	1.98	7,112			
	3月	2,098	17,008	4,912	10.80	10.73	42,387	531.30	1.47	13,020	1,750	122.35	1.98	7,203			
28年度	4月	1,893	15,361	4,467	9.92	11.02	44,890	474.80	1.47	12,410	1,636	114.57	1.98	7,238			
	5月	1,864	15,131	4,848	10.26	11.90	39,703	473.94	1.44	12,551	1,495	109.95	1.91	7,121			
	6月	1,948	15,892	5,343	10.81	11.29	43,785	479.15	1.47	12,344	1,647	119.71	1.95	7,063			
	7月	1,865	15,260	4,902	10.74	10.95	41,674	476.79	1.47	12,219	1,583	116.67	1.92	7,074			
	8月	1,894	15,379	4,853	10.62	11.03	41,427	469.32	1.46	12,712	1,627	119.19	1.90	7,199			
	9月	1,786	14,453	4,379	9.96	10.59	42,294	453.49	1.47	12,403	1,525	108.35	1.92	7,336			
	10月	1,818	14,698	4,429	9.73	11.00	41,399	478.16	1.47	12,175	1,509	110.33	1.93	7,089			
	11月	1,888	15,330	4,871	10.03	10.85	44,791	486.00	1.45	12,313	1,560	113.05	1.93	7,164			
	12月	1,878	15,423	4,583	9.44	11.44	42,469	502.99	1.45	12,338	1,608	118.74	1.89	7,162			
	1月	1,890	15,547	4,467	9.64	11.27	44,588	492.94	1.40	12,993	1,498	112.21	1.88	7,109			
	2月	1,811	14,923	4,677	9.86	10.91	43,463	474.52	1.42	12,598	1,542	113.07	1.91	7,154			
	3月	2,062	16,942	5,216	10.11	11.48	44,936	516.79	1.46	12,841	1,807	126.61	1.97	7,240			
29年度	4月	1,799	14,763	4,463	9.71	10.87	42,282	460.01	1.45	12,754	1,609	116.24	1.92	7,211			
	5月	1,876	15,403	4,813	9.84	11.32	43,223	488.92	1.46	12,445	1,519	115.29	1.89	6,978			
	6月	1,883	15,553	4,775	9.89	11.19	43,130	485.18	1.47	12,387	1,713	123.35	1.94	7,158			
	7月	1,864	15,450	4,910	10.03	10.85	45,115	476.61	1.45	12,478	1,700	122.83	1.89	7,309			
	8月	1,890	15,559	5,069	10.65	10.65	44,684	465.05	1.44	12,982	1,613	121.50	1.83	7,240			
	9月	1,779	14,601	4,643	10.44	10.22	43,532	456.19	1.46	12,362	1,544	113.60	1.87	7,258			
	10月	1,934	15,857	5,121	10.54	11.15	43,574	478.52	1.47	12,677	1,581	114.81	1.89	7,305			
	11月	1,838	15,106	4,722	10.05	11.05	42,507	471.57	1.45	12,716	1,498	114.02	1.85	7,087			

(注1) 職務外の事由による疾病、負傷に関して保険給付が行われた医療費(下船後の療養補償を除く)を対象としている。
(注2) 医療費総額及び医療給付費総額は社会保険診療報酬支払基金審査分(入院、入院外、歯科、調剤、食事療養、訪問看護に係るもの)である。
(注3) 入院外の医療費には、調剤分を含む。

第1表 加入者数等の状況・標準報酬等級別・標準賞与額別被保険者数の状況

月別	船舶所有者数			被保険者数					被扶養者数			義務教育修得者数			高齡受給者数			高齡受給者(一定以上所得者)			扶養率							
	総数	汽船等	漁船(イ)	汽船等	漁船(イ)	漁船(ロ)	疾病任意継続適用	総数	男子	女子	計	男子	女子	計	男子	女子	計	男子	女子	計		男子	女子					
																								75歳以上	75歳以上	75歳以上		
																								一定以上所得者(再掲)	一定以上所得者(再掲)	一定以上所得者(再掲)		
平成28年 11月	5,629	3,403	148	2,085	148	2,085	58,964	1,063	728	428	56,492	39,496	1,623	15,373	2,472	64,642	18,185	46,457	9,332	4,775	4,557	1,377	183	1,194	101	1	100	1.104
12月	5,632	3,406	148	2,085	148	2,085	58,121	1,053	741	435	54,849	39,343	1,602	13,904	3,272	64,078	18,018	46,060	9,378	4,775	4,603	1,384	179	1,205	101	1	100	1.111
平成29年 1月	5,633	3,407	148	2,085	148	2,085	57,883	1,052	763	439	54,476	39,253	1,609	13,614	3,407	64,099	18,068	46,031	9,507	4,849	4,658	1,379	183	1,196	104	1	103	1.116
2月	5,628	3,404	147	2,084	147	2,084	57,816	1,074	798	460	54,640	39,192	1,601	13,847	3,176	64,020	18,066	45,954	9,619	4,896	4,723	1,367	180	1,187	111	1	110	1.116
3月	5,619	3,402	147	2,077	147	2,077	58,031	1,092	824	465	54,974	39,213	1,600	14,161	3,057	64,161	18,137	46,024	9,803	4,997	4,806	1,380	186	1,194	115	1	114	1.115
4月	5,626	3,407	147	2,079	147	2,079	58,785	1,108	846	475	56,070	39,940	1,628	14,502	2,715	63,564	17,906	45,658	8,530	4,362	4,168	1,357	186	1,171	118	1	117	1.090
5月	5,629	3,407	147	2,082	147	2,082	58,973	1,125	860	476	56,208	39,979	1,634	14,595	2,765	63,289	17,770	45,519	8,658	4,420	4,238	1,357	186	1,171	126	1	125	1.082
6月	5,631	3,407	147	2,084	147	2,084	58,702	1,148	877	482	55,717	39,985	1,636	14,996	2,985	62,871	17,650	45,221	8,730	4,466	4,264	1,378	192	1,186	128	1	127	1.080
7月	5,633	3,408	147	2,085	147	2,085	58,491	1,177	870	489	55,493	39,937	1,637	13,919	2,998	62,649	17,583	45,066	8,782	4,480	4,302	1,383	191	1,192	127	1	126	1.080
8月	5,634	3,408	147	2,086	147	2,086	59,005	1,210	900	506	56,464	39,788	1,625	15,051	2,541	62,954	17,681	45,273	8,959	4,580	4,379	1,392	186	1,206	129	1	128	1.076
9月	5,631	3,411	146	2,081	146	2,081	59,225	1,206	939	518	57,062	39,723	1,626	15,713	2,163	63,149	17,779	45,370	9,145	4,677	4,468	1,422	188	1,234	135	1	134	1.076
10月	5,637	3,418	146	2,080	146	2,080	59,331	1,220	984	523	57,185	39,903	1,625	15,657	2,146	63,156	17,797	45,359	9,260	4,725	4,535	1,433	189	1,244	145	1	144	1.074
11月	5,641	3,422	146	2,080	146	2,080	59,082	1,228	1,015	534	56,690	39,840	1,632	15,218	2,392	63,119	17,847	45,272	9,397	4,795	4,602	1,438	190	1,248	159	1	158	1.078

(注1) 船舶の種類は「汽船等」とは、漁船以外の船舶(汽船及び機帆船)をいう。

「漁船(イ)」とは昭和60年改正前の船員保険法第34条第1項第2号イ、ロ、ハのいずれかに該当する漁船(田舎式漁業に従事する漁船に作業員として兼職する場合を除く。)をいう。つまり、直接漁業に従事しない漁船をいう。

「漁船(ロ)」とは昭和60年改正前の船員保険法第34条第1項第2号イ、ロ、ハのいずれにも該当しない漁船(田舎式漁業に従事する漁船に作業員として兼職する場合を含む。)をいう。つまり、直接漁業に従事する漁船をいう。

(注2) 「船舶所有者数」欄において、同一船舶所有者で二以上の異なる種類の船舶を有する者は、それぞれ該当する船舶種類別に含め、「総数」欄にはとして計上しているため、船舶種類の内訳を合計したものは総数と一致しない。

第1表(続) 加入者数等の状況・標準報酬等級別、標準費与額引被保険者数の状況

月別	介護保険第2号被保険者(再掲)											
	被保険者数		被保険者数		被扶養者数	標準報酬月額			標準費			
	疾病任意継続適用		疾病任意継続適用			平均	汽船等	漁船(イ)	漁船(ロ)	汽船等	漁船(イ)	漁船(ロ)
	汽船等	漁船(イ)	汽船等	漁船(イ)	汽船等							
平成28年 11月	30,405	21,709	841	7,855	1,267	18,740	470,880	468,915	432,623	479,633	356,725	356,725
12月	29,552	21,608	831	7,113	1,734	18,539	466,802	470,000	432,477	461,097	355,503	355,503
平成29年 1月	29,342	21,533	833	6,976	1,832	18,475	467,550	470,554	432,156	462,502	352,679	352,679
2月	29,367	21,476	827	7,064	1,705	18,374	467,079	471,321	431,615	458,336	356,560	356,560
3月	29,426	21,459	826	7,141	1,627	18,334	466,069	471,155	431,218	454,816	357,147	357,147
4月	29,530	21,406	831	7,293	1,423	18,248	465,051	471,556	425,795	450,430	356,403	356,403
5月	29,595	21,450	833	7,312	1,428	18,227	466,714	473,051	429,263	452,390	357,517	357,517
6月	29,350	21,438	831	7,081	1,532	18,097	466,425	474,233	428,662	447,215	357,604	357,604
7月	29,242	21,423	830	6,989	1,531	18,018	463,341	474,144	428,622	434,352	356,954	356,954
8月	29,635	21,312	820	7,503	1,270	18,071	469,727	474,795	429,707	459,705	353,384	353,384
9月	29,910	21,314	818	7,778	1,044	17,976	480,398	475,358	429,775	499,534	356,939	356,939
10月	29,832	21,299	815	7,718	1,031	17,910	482,291	475,871	429,983	505,531	358,892	358,892
11月	29,569	21,263	820	7,486	1,164	17,821	482,407	475,817	435,390	506,274	359,522	359,522

第1表 (続) 加入者数等の状況・標準報酬等級別、標準賞与額別被保険者数の状況

標準報酬月額	標準報酬月額別被保険者数 (男女別)					
	総数	割合	男子	割合	女子	割合
万円	人	%	人	%	人	%
総計	59,082	100.00	58,122	100.00	960	100.00
5.8	307	0.52	306	0.53	1	0.10
6.8	65	0.11	65	0.11	0	0.00
7.8	65	0.11	61	0.10	4	0.42
8.8	100	0.17	94	0.16	6	0.63
9.8	313	0.53	298	0.51	15	1.56
小計	850	1.44	824	1.42	26	2.71
10.4	120	0.20	119	0.20	1	0.10
11.0	93	0.16	92	0.16	1	0.10
11.8	678	1.15	673	1.16	5	0.52
12.6	781	1.32	777	1.34	4	0.42
13.4	224	0.38	223	0.38	1	0.10
小計	1,896	3.21	1,884	3.24	12	1.25
14.2	146	0.25	143	0.25	3	0.31
15.0	639	1.08	625	1.08	14	1.46
16.0	254	0.43	244	0.42	10	1.04
17.0	382	0.65	366	0.63	16	1.67
18.0	779	1.32	735	1.26	44	4.58
小計	2,200	3.72	2,113	3.64	87	9.06
19.0	577	0.98	548	0.94	29	3.02
20.0	1,696	2.87	1,625	2.80	71	7.40
22.0	1,187	2.01	1,117	1.92	70	7.29
24.0	1,852	3.13	1,753	3.02	99	10.31
26.0	2,448	4.14	2,355	4.05	93	9.69
小計	7,760	13.13	7,398	12.73	362	37.71
28.0	2,177	3.68	2,081	3.58	96	10.00
30.0	3,507	5.94	3,436	5.91	71	7.40
32.0	2,484	4.20	2,429	4.18	55	5.73
34.0	2,357	3.99	2,320	3.99	37	3.85
36.0	2,843	4.81	2,809	4.83	34	3.54
小計	13,368	22.63	13,075	22.50	293	30.52
38.0	3,349	5.67	3,313	5.70	36	3.75
41.0	5,302	8.97	5,260	9.05	42	4.38
44.0	3,503	5.93	3,484	5.99	19	1.98
47.0	3,149	5.33	3,134	5.39	15	1.56
50.0	3,099	5.25	3,075	5.29	24	2.50
小計	18,402	31.15	18,266	31.43	136	14.17
53.0	2,371	4.01	2,368	4.07	3	0.31
56.0	2,040	3.45	2,033	3.50	7	0.73
59.0	1,727	2.92	1,721	2.96	6	0.63
62.0	1,445	2.45	1,437	2.47	8	0.83
65.0	1,055	1.79	1,052	1.81	3	0.31
小計	8,638	14.62	8,611	14.82	27	2.81
68.0	884	1.50	882	1.52	2	0.21
71.0	753	1.27	749	1.29	4	0.42
75.0	703	1.19	702	1.21	1	0.10
79.0	584	0.99	578	0.99	6	0.63
83.0	466	0.79	466	0.80	0	0.00
小計	3,390	5.74	3,377	5.81	13	1.35
88.0	334	0.57	334	0.57	0	0.00
93.0	271	0.46	270	0.46	1	0.10
98.0	311	0.53	310	0.53	1	0.10
103.0	209	0.35	209	0.36	0	0.00
109.0	283	0.48	282	0.49	1	0.10
小計	1,408	2.38	1,405	2.42	3	0.31
115.0	174	0.29	174	0.30	0	0.00
121.0	176	0.30	175	0.30	1	0.10
127.0	124	0.21	124	0.21	0	0.00
133.0	119	0.20	119	0.20	0	0.00
139.0	577	0.98	577	0.99	0	0.00
小計	1,170	1.98	1,169	2.01	1	0.10

第1表 (続) 加入者数等の状況・標準報酬等級別、標準賞与額別被保険者数の状況

標準報酬月額	標準報酬月額別被保険者数 (船舶種別)									
	強 制 適 用								疾病任意継続適用	
	総 数	割合	汽 船 等	割合	漁 船 (い)	割合	漁 船 (ろ)	割合	総 数	割合
万円	人	%	人	%	人	%	人	%	人	%
総 計	56,690	100.00	39,840	100.00	1,632	100.00	15,218	100.00	2,392	100.00
5.8	282	0.50	109	0.27	15	0.92	158	1.04	25	1.05
6.8	59	0.10	18	0.05	0	0.00	41	0.27	6	0.25
7.8	56	0.10	32	0.08	0	0.00	24	0.16	9	0.38
8.8	89	0.16	58	0.15	0	0.00	31	0.20	11	0.46
9.8	266	0.47	205	0.51	2	0.12	59	0.39	47	1.96
小 計	752	1.33	422	1.06	17	1.04	313	2.06	98	4.10
10.4	109	0.19	62	0.16	2	0.12	45	0.30	11	0.46
11.0	85	0.15	36	0.09	1	0.06	48	0.32	8	0.33
11.8	664	1.17	52	0.13	0	0.00	612	4.02	14	0.59
12.6	767	1.35	29	0.07	3	0.18	735	4.83	14	0.59
13.4	215	0.38	31	0.08	1	0.06	183	1.20	9	0.38
小 計	1,840	3.25	210	0.53	7	0.43	1,623	10.67	56	2.34
14.2	137	0.24	38	0.10	0	0.00	99	0.65	9	0.38
15.0	597	1.05	246	0.62	14	0.86	337	2.21	42	1.76
16.0	244	0.43	80	0.20	5	0.31	159	1.04	10	0.42
17.0	336	0.59	205	0.51	9	0.55	122	0.80	46	1.92
18.0	736	1.30	436	1.09	24	1.47	276	1.81	43	1.80
小 計	2,050	3.62	1,005	2.52	52	3.19	993	6.53	150	6.27
19.0	547	0.96	193	0.48	9	0.55	345	2.27	30	1.25
20.0	1,609	2.84	803	2.02	30	1.84	776	5.10	87	3.64
22.0	1,132	2.00	615	1.54	53	3.25	464	3.05	55	2.30
24.0	1,746	3.08	1,187	2.98	84	5.15	475	3.12	106	4.43
26.0	2,351	4.15	1,540	3.87	113	6.92	698	4.59	97	4.06
小 計	7,385	13.03	4,338	10.89	289	17.71	2,758	18.12	375	15.68
28.0	2,098	3.70	1,625	4.08	102	6.25	371	2.44	79	3.30
30.0	3,383	5.97	2,577	6.47	101	6.19	705	4.63	124	5.18
32.0	2,416	4.26	1,810	4.54	115	7.05	491	3.23	68	2.84
34.0	2,295	4.05	1,873	4.70	81	4.96	341	2.24	62	2.59
36.0	2,744	4.84	2,279	5.72	85	5.21	380	2.50	99	4.14
小 計	12,936	22.82	10,164	25.51	484	29.66	2,288	15.03	432	18.06
38.0	3,239	5.71	2,665	6.69	113	6.92	461	3.03	110	4.60
41.0	4,131	7.29	3,354	8.42	153	9.38	624	4.10	1,171	48.95
44.0	3,503	6.18	2,938	7.37	131	8.03	434	2.85		
47.0	3,149	5.55	2,634	6.61	85	5.21	430	2.83		
50.0	3,099	5.47	2,502	6.28	81	4.96	516	3.39		
小 計	17,121	30.20	14,093	35.37	563	34.50	2,465	16.20	1,281	53.55
53.0	2,371	4.18	1,947	4.89	54	3.31	370	2.43		
56.0	2,040	3.60	1,630	4.09	31	1.90	379	2.49		
59.0	1,727	3.05	1,321	3.32	30	1.84	376	2.47		
62.0	1,445	2.55	1,050	2.64	24	1.47	371	2.44		
65.0	1,055	1.86	775	1.95	14	0.86	266	1.75		
小 計	8,638	15.24	6,723	16.88	153	9.38	1,762	11.58		
68.0	884	1.56	590	1.48	14	0.86	280	1.84		
71.0	753	1.33	495	1.24	9	0.55	249	1.64		
75.0	703	1.24	432	1.08	9	0.55	262	1.72		
79.0	584	1.03	326	0.82	5	0.31	253	1.66		
83.0	466	0.82	192	0.48	5	0.31	269	1.77		
小 計	3,390	5.98	2,035	5.11	42	2.57	1,313	8.63		
88.0	334	0.59	131	0.33	6	0.37	197	1.29		
93.0	271	0.48	100	0.25	2	0.12	169	1.11		
98.0	311	0.55	127	0.32	7	0.43	177	1.16		
103.0	209	0.37	71	0.18	1	0.06	137	0.90		
109.0	283	0.50	90	0.23	2	0.12	191	1.26		
小 計	1,408	2.48	519	1.30	18	1.10	871	5.72		
115.0	174	0.31	65	0.16	0	0.00	109	0.72		
121.0	176	0.31	47	0.12	0	0.00	129	0.85		
127.0	124	0.22	53	0.13	0	0.00	71	0.47		
133.0	119	0.21	62	0.16	1	0.06	56	0.37		
139.0	577	1.02	104	0.26	6	0.37	467	3.07		
小 計	1,170	2.06	331	0.83	7	0.43	832	5.47		

第2表 保険給付決定状況（疾病給付）

月 別	保険給付費計		医療給付費計		その他の現金給付費計		診						療								
	千円		千円		千円		計			人			院			外			費		
	件数	給付費	件数	給付費	件数	給付費	件数	日数	給付費	件数	日数	給付費	件数	日数	給付費	件数	日数	給付費	件数	日数	給付費
平成28年11月	117,307	1,693,521	116,672	1,491,433	635	202,088	75,025	127,199	1,167,658	1,235	13,396	521,361	59,865	86,983	510,169	13,925	26,820	136,127			
12月	120,225	1,675,288	119,608	1,473,004	617	202,285	76,853	129,658	1,135,517	1,149	13,139	482,037	61,246	89,088	514,623	14,468	27,331	138,856			
平成29年1月	117,226	1,700,843	116,611	1,497,336	615	203,508	74,724	122,969	1,172,629	1,172	13,211	514,203	59,914	84,146	528,884	13,638	25,612	129,542			
2月	110,467	1,644,567	109,805	1,415,078	662	229,489	72,516	121,123	1,128,413	1,197	13,060	493,374	57,595	81,900	502,385	13,724	26,163	132,653			
3月	126,730	1,869,554	126,035	1,643,184	695	226,371	79,550	136,468	1,279,379	1,231	14,129	556,648	62,907	91,954	566,637	15,412	30,385	156,094			
4月	110,943	1,633,827	110,278	1,408,337	665	225,490	71,413	121,200	1,092,640	1,183	12,864	469,211	56,063	81,147	484,510	14,167	27,189	138,920			
5月	116,307	1,665,755	115,686	1,473,548	621	192,206	74,783	126,814	1,153,338	1,198	13,561	508,598	59,544	86,738	513,237	14,041	26,515	131,503			
6月	115,675	1,711,131	114,983	1,480,662	692	230,470	74,886	128,898	1,161,601	1,198	13,406	503,523	58,751	86,518	511,099	14,987	28,974	146,979			
7月	113,347	1,682,714	112,718	1,474,949	629	207,765	73,534	124,681	1,164,318	1,210	13,131	518,460	57,504	83,481	500,228	14,820	28,069	145,630			
8月	108,609	1,687,911	107,956	1,472,250	653	215,661	72,532	121,936	1,164,918	1,294	13,777	531,830	56,482	81,103	493,616	14,766	27,056	139,472			
9月	112,415	1,617,007	111,788	1,410,620	627	206,386	70,704	119,964	1,103,909	1,272	12,997	489,783	55,589	81,040	480,319	13,843	25,927	133,807			
10月	112,390	1,706,049	111,792	1,514,235	598	191,824	73,651	126,677	1,188,482	1,286	14,333	541,789	58,362	85,943	509,584	14,003	26,401	137,109			
11月	113,805	1,659,409	113,128	1,445,398	677	214,012	72,471	122,313	1,127,307	1,223	13,516	494,512	57,375	83,079	503,444	13,873	25,718	129,351			

第2表 (続) 保険給付決定状況 (疾病給付)

月別	費		その他の現金給付費										世帯合算高額療養費		高額介護合算療養費				
	負担額の		合計	傷病手当金		葬料	出席費一時金		出社手当	給付金	一般分		多額該当負担軽減分		件数	給付費	件数	給付費	
	件数	給付費		件数	給付費		件数	給付費			件数	給付費	件数	給付費					件数
平成28年11月	59	2,100	635	202,088	519	18,035	148,370	17	12,423	98	41,144	151	151	113	3,388	27	1,238	0	0
12月	60	2,684	617	202,285	516	18,647	156,866	14	9,200	86	36,072	147	147	125	4,078	28	1,618	0	0
平成29年1月	51	2,343	615	203,508	496	18,045	150,239	20	11,879	97	40,708	260	260	117	2,655	32	1,855	0	0
2月	40	1,920	662	229,489	550	20,405	174,662	20	16,309	90	37,768	749	749	110	3,740	30	1,706	0	0
3月	56	2,719	695	226,371	608	21,329	187,129	15	8,446	71	29,788	189	189	139	3,843	29	1,683	0	0
4月	52	2,347	665	225,490	556	19,999	168,611	21	16,944	86	36,056	432	432	109	3,452	21	908	0	0
5月	41	1,313	621	192,206	527	16,792	146,844	17	13,054	77	32,308	0	0	132	3,381	36	1,487	0	0
6月	42	1,914	692	230,470	591	20,773	181,522	23	16,187	78	32,760	0	0	105	2,179	19	940	0	0
7月	25	924	629	207,765	535	19,057	164,419	17	11,006	77	32,340	0	0	109	2,677	36	2,515	0	0
8月	36	1,186	653	215,661	553	20,484	166,894	20	14,252	79	33,148	205	205	156	4,051	34	1,674	0	0
9月	37	675	627	206,386	512	18,527	152,027	19	14,244	94	39,480	120	120	100	2,368	26	1,505	0	0
10月	69	3,306	598	191,824	476	16,564	133,941	20	13,470	101	42,420	236	236	100	2,566	23	1,287	0	0
11月	56	2,370	677	214,012	557	19,279	158,621	24	15,396	94	39,464	92	92	93	2,292	27	1,108	0	0

第3表 診療費諸率

【被保険者分】	受診率 (1000人当たり件数)				診療1件当たり日数				診療1件当たりの医療費				診療1日当たりの医療費				1人当たりの医療費				
	合計	入院	入院外	歯科	平均	入院	入院外	歯科	平均	入院	入院外(調剤を含む)	歯科	平均	入院	入院外(調剤を含む)	歯科	合計	入院	入院外(調剤を含む)	歯科	
	%	%	%	%	%	%	%	%	%	%	%	%	%	%	%	%	%	%	%	%	%
21年度	5384.11	87.77	4163.02	1133.32	1.83	11.99	1.47	2.36	23,893	394,449	17,925	17,117	13,091	32,904	12,223	7,265	128,642	34,621	74,622	7,443	19,399
22年度	5360.69	88.70	4151.55	1120.45	1.80	11.65	1.45	2.31	24,388	403,303	18,254	17,124	13,549	34,605	12,580	7,404	130,738	35,771	75,780	7,443	19,187
23年度	5407.28	87.92	4186.66	1132.70	1.79	11.90	1.45	2.26	25,544	450,186	18,969	16,889	14,301	37,842	13,122	7,472	138,125	39,580	79,415	7,700	19,131
24年度	5457.37	89.44	4215.01	1152.92	1.75	11.31	1.42	2.21	25,303	442,765	18,759	16,843	14,468	39,138	13,224	7,605	138,087	39,599	79,069	7,605	19,418
25年度	5462.34	87.44	4223.71	1151.18	1.71	10.88	1.39	2.18	25,525	445,376	19,247	16,657	14,915	40,921	13,819	7,634	139,427	38,944	81,296	7,634	19,187
26年度	5502.63	88.73	4242.70	1171.21	1.70	10.91	1.38	2.14	25,818	456,686	19,335	16,659	15,214	41,849	14,002	7,770	142,066	40,521	82,034	7,770	19,511
27年度	5557.00	94.60	4284.81	1177.59	1.69	10.78	1.38	2.10	26,896	446,571	20,534	16,333	15,917	41,431	14,917	7,780	149,463	42,246	87,983	7,780	19,234
28年度	5601.10	94.15	4313.08	1193.88	1.67	10.81	1.36	2.08	27,533	499,616	20,325	16,346	16,479	46,197	14,969	7,856	154,217	47,040	87,662	7,856	19,515
平成28年	457.59	7.61	353.35	96.63	1.65	11.15	1.33	2.07	27,609	527,806	19,970	16,136	16,715	47,355	14,979	7,799	12,634	4,018	7,056	7,799	1,559
12月	480.95	7.60	371.20	102.14	1.65	11.92	1.34	2.04	27,409	539,008	20,051	16,063	16,571	45,219	14,989	7,878	13,182	4,099	7,443	7,878	1,641
1月	484.48	8.14	376.91	99.43	1.63	10.67	1.32	2.07	28,257	539,758	20,429	16,037	17,291	50,571	15,428	7,750	13,690	4,395	7,700	7,750	1,595
2月	461.30	8.02	352.64	100.64	1.66	10.96	1.34	2.06	27,478	497,120	19,993	16,278	16,504	45,341	14,927	7,884	12,676	3,987	7,050	7,884	1,638
3月	506.92	8.23	390.08	108.61	1.70	10.88	1.38	2.15	28,653	542,299	21,071	16,961	16,872	49,834	15,282	7,891	14,524	4,463	8,219	7,891	1,842
4月	460.50	7.45	352.03	101.02	1.66	10.45	1.36	2.08	27,704	492,117	21,113	16,411	16,649	47,093	15,544	7,885	12,758	3,668	7,433	7,885	1,658
5月	464.01	7.79	357.09	99.13	1.66	11.10	1.36	2.00	27,883	498,209	21,138	15,241	16,778	44,865	15,508	7,633	12,938	3,879	7,548	7,633	1,511
6月	465.90	8.01	355.14	102.75	1.69	10.40	1.37	2.10	27,704	465,599	21,081	16,468	16,424	44,788	15,365	7,856	12,907	3,728	7,487	7,856	1,692
7月	463.25	7.74	352.98	102.53	1.67	10.18	1.37	2.08	27,087	458,462	20,655	16,673	16,197	45,045	15,116	8,002	12,548	3,548	7,291	8,002	1,709
8月	466.26	8.49	359.93	97.84	1.66	10.37	1.36	2.00	28,880	487,582	21,570	15,948	17,395	47,040	15,819	7,990	13,466	4,142	7,764	7,990	1,560
9月	436.95	7.69	333.17	96.09	1.65	10.00	1.35	2.00	27,789	485,041	20,640	15,981	16,872	48,526	15,263	7,987	12,142	3,730	6,877	7,987	1,536
10月	454.01	7.67	349.11	97.24	1.67	11.21	1.37	2.00	28,613	516,712	21,490	15,698	17,143	46,105	15,719	7,845	12,990	3,982	7,502	7,845	1,526
11月	444.74	7.78	341.98	94.98	1.63	10.35	1.34	1.98	27,535	458,785	21,129	15,277	16,871	44,320	15,802	7,717	12,246	3,569	7,226	7,717	1,451
対前年度同月比	%	%	%	%	%	%	%	%	%	%	%	%	%	%	%	%	%	%	%	%	%
21年度	1.6	2.4	1.5	1.7	△ 0.8	0.1	△ 1.0	△ 1.2	2.9	3.4	4.2	△ 3.6	3.8	3.3	5.2	△ 2.4	4.6	5.9	5.8	△ 2.0	△ 2.0
22年度	△ 0.4	1.1	△ 0.3	△ 1.1	△ 1.4	△ 2.8	△ 1.1	△ 1.8	2.1	2.2	1.9	0.0	3.5	5.2	2.9	0.9	1.6	3.3	1.6	△ 1.1	△ 1.1
23年度	0.9	△ 0.9	0.8	1.1	△ 0.8	2.1	△ 0.4	△ 2.3	4.7	11.6	3.9	△ 1.4	5.5	9.4	4.3	1.9	5.7	10.6	4.8	△ 0.3	△ 0.3
24年度	0.9	1.7	0.7	1.8	△ 2.1	△ 4.9	△ 1.9	△ 2.0	△ 0.9	△ 1.6	△ 1.1	△ 0.3	1.2	3.4	0.8	1.8	0.0	△ 1.7	△ 0.4	△ 0.4	△ 0.4
25年度	0.1	△ 2.2	0.2	△ 0.2	△ 2.1	△ 3.8	△ 1.8	△ 1.4	0.9	0.6	2.6	△ 1.0	3.1	4.6	4.5	0.4	1.0	4.0	2.8	△ 1.2	△ 1.2
26年度	0.7	1.5	0.4	1.7	△ 0.8	0.3	△ 0.9	△ 1.8	1.1	2.5	0.5	0.0	2.0	2.3	1.3	1.8	1.9	4.0	0.9	△ 1.7	△ 1.7
27年度	1.0	6.6	1.0	0.5	△ 0.4	△ 1.2	△ 0.3	△ 2.1	4.2	△ 2.2	6.2	△ 2.0	4.6	△ 1.0	6.5	0.1	5.2	4.3	7.3	△ 1.4	△ 1.4
28年度	0.8	△ 0.5	0.7	1.4	△ 1.1	0.3	△ 1.4	△ 0.9	2.4	11.9	△ 1.0	0.1	3.5	11.5	0.4	1.0	3.2	11.3	△ 0.4	△ 0.4	△ 0.4
平成28年10月～平成29年10月	0.0	0.5	△ 0.4	1.4	△ 0.7	△ 0.7	△ 0.4	△ 2.1	2.5	1.6	3.8	△ 1.9	3.3	2.4	4.2	0.2	2.5	2.1	3.4	3.4	△ 0.5
平成28年	4.0	7.9	4.3	2.7	△ 0.2	△ 0.5	△ 1.5	2.3	6.8	19.2	△ 0.5	4.8	7.0	19.9	1.0	2.5	11.1	28.7	3.7	7.7	7.7
12月	2.1	5.2	2.1	1.8	0.5	17.9	△ 2.1	△ 0.4	3.5	21.4	△ 5.0	0.7	2.9	2.9	△ 2.9	1.0	5.6	27.7	△ 3.0	2.5	2.5
平成29年	4.9	13.3	4.8	4.7	△ 0.9	△ 6.6	△ 1.4	0.0	3.7	10.1	△ 3.0	2.8	4.7	17.9	△ 1.6	2.8	8.8	24.8	1.6	7.6	7.6
1月	△ 5.5	△ 2.2	△ 6.4	△ 2.2	△ 1.1	1.9	△ 2.0	△ 2.6	△ 4.1	△ 0.4	△ 4.7	△ 1.4	△ 3.0	△ 2.3	△ 6.1	1.3	△ 9.3	△ 2.6	△ 13.9	△ 3.5	△ 3.5
2月	△ 0.8	△ 6.1	△ 1.2	1.2	0.0	0.5	0.4	△ 0.1	0.4	17.9	△ 4.7	0.2	△ 0.5	17.3	△ 5.1	0.3	△ 0.4	10.6	△ 5.9	△ 1.4	△ 1.4
3月	△ 4.1	0.9	△ 4.6	△ 2.5	△ 1.3	△ 0.1	△ 1.8	△ 2.5	6.1	8.3	5.1	△ 3.3	7.5	8.4	7.0	△ 0.8	1.8	4.0	0.2	△ 5.6	△ 5.6
4月	0.6	△ 3.9	0.7	0.8	△ 1.0	△ 0.8	0.2	△ 2.5	0.0	△ 1.9	4.4	△ 4.0	1.0	△ 1.1	4.1	△ 1.6	0.6	△ 5.7	5.1	△ 3.3	△ 3.3
5月	0.7	△ 4.9	1.1	△ 0.2	△ 1.4	△ 4.2	0.0	△ 0.9	△ 1.4	6.1	3.9	0.1	0.0	△ 2.0	3.9	1.0	△ 0.7	△ 10.7	5.0	△ 0.1	△ 0.1
6月	1.0	△ 4.6	△ 0.2	6.0	△ 0.6	△ 0.1	△ 0.5	△ 0.6	△ 0.3	1.9	1.4	0.2	0.3	2.0	2.0	0.8	0.7	△ 2.7	1.2	6.2	6.2
7月	△ 1.3	7.6	△ 1.5	△ 1.3	△ 0.2	△ 2.1	0.0	△ 2.8	5.0	2.5	3.7	△ 3.7	5.2	4.8	3.8	△ 0.9	3.6	10.3	2.1	△ 5.0	△ 5.0
8月	0.2	△ 2.5	△ 0.7	4.0	△ 1.4	0.4	△ 1.1	△ 3.2	1.3	5.5	1.5	△ 2.0	2.8	5.1	2.6	1.2	1.6	2.9	0.8	1.9	1.9
9月	3.1	13.3	2.7	4.0	0.8	1.7	0.6	△ 2.5	7.1	2.1	6.5	△ 0.5	6.2	0.4	5.9	2.1	10.5	15.6	9.4	3.5	3.5
10月	△ 2.8	2.2	△ 3.2	△ 1.7	△ 1.2	△ 7.1	0.3	△ 4.3	△ 0.3	△ 13.1	5.8	△ 5.3	0.9	△ 6.4	5.5	△ 1.1	△ 3.1	△ 11.2	2.4	△ 6.9	△ 6.9

(注) 高齢受給者の被保険者分は含まれていない。

第3表 診療費諸率

[被扶養者分]	受診率 (1000人当たり件数)				診療1件当たり日数				診療1件当たり医療費				診療1日当たり医療費				1人当たり医療費			
	合計	入院	入院外	歯科	平均	入院	入院外	歯科	平均	入院	入院外(調剤を含む)	歯科	平均	入院	入院外(調剤を含む)	歯科	合計	入院	入院外(調剤を含む)	歯科
	%	%	%	%	%	%	%	%	%	%	%	%	%	%	%	%	円	円	円	円
21年度	7628.21	124.93	6208.55	1294.73	1.87	12.43	1.60	2.12	20.826	381,991	15,304	12,453	11,156	30,724	9,558	5,872	158,861	47,723	95,014	16,124
22年度	7630.19	125.30	6204.53	1300.36	1.86	11.96	1.61	2.08	21,201	393,551	15,510	12,475	11,407	32,895	9,648	5,992	161,767	49,310	96,235	16,221
23年度	7838.41	130.61	6339.76	1368.04	1.83	11.75	1.59	2.02	21,776	409,085	15,833	12,339	11,887	34,821	9,976	6,109	170,685	53,430	100,376	16,880
24年度	8002.80	129.86	6476.16	1396.79	1.80	11.80	1.56	1.96	22,002	427,444	15,953	12,352	12,232	36,220	10,211	6,288	176,075	55,506	103,315	17,254
25年度	8022.19	130.92	6477.94	1413.33	1.77	11.78	1.53	1.93	22,325	436,825	16,163	11,936	12,585	37,082	10,542	6,178	178,763	57,190	104,704	16,869
26年度	8114.84	129.14	6541.41	1444.28	1.74	11.62	1.51	1.89	22,325	439,004	16,386	11,964	12,822	37,790	10,823	6,340	181,160	56,695	107,186	17,279
27年度	8330.77	128.98	6721.49	1480.29	1.72	11.13	1.51	1.84	22,236	431,548	16,650	11,933	12,962	38,782	11,052	6,472	185,239	55,662	111,913	17,665
28年度	8490.13	132.24	6820.16	1537.73	1.70	11.03	1.49	1.80	22,358	453,225	16,372	11,856	13,177	41,090	10,971	6,584	189,824	59,935	111,657	18,232
平成28年	721.19	11.40	583.04	126.75	1.70	10.52	1.50	1.82	22,542	461,327	16,221	12,160	13,250	43,855	10,790	6,685	16,257	5,259	9,457	1,541
12月	741.14	10.42	598.37	132.35	1.69	11.12	1.51	1.77	21,380	441,105	16,225	11,649	12,662	39,675	10,773	6,577	15,845	4,595	9,709	1,542
平成29年	708.40	10.16	575.81	122.43	1.63	11.32	1.44	1.73	22,041	466,803	16,483	11,281	13,541	41,223	11,480	6,535	15,614	4,741	9,491	1,381
1月	695.44	10.50	561.77	123.17	1.65	10.56	1.45	1.78	22,193	464,821	16,253	11,533	13,468	44,029	11,190	6,484	15,434	4,883	9,130	1,420
2月	760.17	10.63	607.75	141.80	1.70	11.46	1.49	1.84	22,491	476,381	16,910	12,388	13,265	41,566	11,337	6,742	17,097	5,063	10,277	1,757
3月	674.18	10.47	535.10	128.61	1.68	10.74	1.48	1.79	21,755	423,435	16,269	11,884	12,915	39,437	10,973	6,648	14,667	4,433	8,706	1,528
4月	725.59	10.91	586.51	128.18	1.69	11.11	1.49	1.79	22,048	478,860	15,856	11,515	13,055	43,108	10,632	6,428	15,998	5,222	9,300	1,476
5月	731.87	10.64	580.10	141.12	1.71	11.38	1.51	1.82	22,070	486,415	15,996	12,026	12,906	42,744	10,615	6,622	16,153	5,176	9,279	1,697
6月	714.84	10.93	563.91	140.00	1.68	10.88	1.48	1.75	22,580	492,635	16,136	11,819	13,437	45,288	10,871	6,748	16,141	5,387	9,100	1,655
7月	692.42	11.85	537.91	142.67	1.67	10.47	1.46	1.72	22,730	453,648	16,252	11,373	13,630	43,344	11,126	6,623	15,739	5,374	8,742	1,623
8月	687.48	11.77	546.64	129.07	1.69	9.98	1.50	1.77	22,062	413,868	16,041	11,850	13,021	41,473	10,710	6,688	15,167	4,869	8,769	1,530
9月	717.68	12.20	575.05	130.42	1.72	10.90	1.51	1.80	23,266	457,289	16,522	12,383	13,489	41,959	10,919	6,883	16,697	5,581	9,501	1,615
10月	708.51	10.90	566.97	130.63	1.69	11.34	1.49	1.75	22,463	471,689	16,318	11,645	13,281	41,598	10,938	6,648	15,915	5,142	9,252	1,521
11月																				
前前年度同月比	%	%	%	%	%	%	%	%	%	%	%	%	%	%	%	%	%	%	%	%
21年度	1.1	△ 3.1	1.1	1.1	△ 2.2	△ 1.4	△ 2.0	△ 1.7	△ 0.1	0.0	2.2	△ 1.2	2.2	1.4	4.3	0.5	1.0	△ 3.1	3.4	△ 0.1
22年度	0.0	0.3	△ 0.1	0.4	△ 0.4	△ 3.8	0.4	△ 1.8	1.8	3.0	1.4	0.2	2.3	7.1	0.9	2.0	1.8	3.3	1.3	0.6
23年度	2.7	4.2	2.2	5.2	△ 1.4	△ 1.8	△ 1.3	△ 3.0	2.7	3.9	2.1	△ 1.1	4.2	5.9	3.4	2.0	5.5	8.4	4.3	4.1
24年度	2.1	△ 0.8	2.2	2.1	△ 1.8	0.5	△ 1.6	△ 2.7	1.0	4.5	0.8	0.1	2.9	4.0	2.4	2.9	3.2	3.9	2.9	2.2
25年度	0.2	0.8	0.0	1.2	△ 1.6	△ 0.2	△ 1.9	△ 1.7	1.3	2.2	1.3	△ 3.4	2.9	2.4	3.2	△ 1.7	1.5	3.0	1.3	△ 2.2
26年度	1.2	△ 1.4	1.0	2.2	△ 1.7	△ 1.4	△ 1.3	△ 2.3	0.2	0.5	1.4	0.2	1.9	1.9	2.7	2.6	1.3	△ 0.9	2.4	2.4
27年度	2.7	△ 0.1	2.8	2.5	△ 1.5	△ 4.2	△ 0.5	△ 2.3	△ 0.4	△ 1.7	1.6	△ 0.3	1.1	2.6	2.1	2.1	2.3	△ 1.8	4.4	2.2
28年度	1.9	2.5	1.5	3.9	△ 1.1	△ 0.9	△ 0.9	△ 2.3	0.6	5.0	△ 1.7	△ 0.6	1.7	6.0	△ 0.7	1.7	2.5	7.7	△ 0.2	3.2
平成29年7月～ 平成29年10月	1.6	△ 0.5	0.8	5.5	△ 1.2	△ 2.7	△ 0.8	△ 1.9	△ 0.7	2.3	△ 1.1	△ 0.4	0.5	5.1	△ 0.4	1.5	0.9	1.8	△ 0.3	5.0
平成28年	6.6	13.0	6.6	6.0	△ 0.6	△ 9.1	△ 0.2	△ 0.1	1.0	0.4	△ 2.1	4.0	1.6	10.4	△ 2.0	4.0	7.7	13.4	4.3	10.2
12月	4.5	4.0	4.4	4.7	△ 1.3	2.2	△ 1.5	△ 2.3	△ 2.9	5.6	△ 6.4	△ 2.5	△ 1.6	3.4	△ 5.0	△ 0.2	1.4	9.9	△ 2.3	2.1
平成29年	9.5	3.8	10.3	6.2	△ 2.0	0.9	△ 1.5	△ 2.3	△ 3.9	△ 0.1	△ 3.8	△ 1.6	△ 1.9	△ 0.9	△ 2.3	0.7	5.2	3.8	6.1	4.5
1月	△ 4.6	8.3	△ 6.1	1.5	△ 2.0	△ 2.3	△ 3.1	△ 4.0	4.8	12.8	2.7	△ 4.3	6.9	15.5	0.4	△ 0.3	△ 0.1	22.2	△ 8.6	△ 2.9
2月	△ 1.7	△ 8.0	△ 3.1	5.4	0.4	12.3	△ 0.4	△ 0.2	0.9	10.3	0.3	0.0	0.5	△ 1.7	0.7	0.2	△ 0.8	1.5	△ 2.9	5.4
3月	△ 0.8	△ 5.0	△ 1.8	4.5	△ 2.2	△ 2.1	△ 1.6	△ 3.4	△ 7.8	△ 14.7	△ 1.6	△ 2.3	△ 5.7	△ 12.8	△ 0.1	1.2	△ 8.5	△ 19.6	△ 3.5	2.1
4月	5.3	△ 2.0	5.0	7.5	△ 0.5	△ 7.6	1.3	△ 0.1	△ 1.2	9.4	△ 2.7	△ 1.7	△ 0.7	18.4	△ 4.0	△ 1.6	4.1	7.3	△ 3.5	2.1
5月	2.4	△ 8.0	1.8	5.5	△ 0.7	1.8	0.1	△ 0.3	△ 3.5	1.7	△ 1.4	1.9	△ 2.8	△ 1.1	△ 1.4	2.3	△ 1.2	△ 6.5	0.5	5.8
6月	0.6	△ 6.9	△ 0.3	5.1	△ 2.4	△ 1.0	△ 1.8	△ 2.2	△ 2.2	11.7	1.1	2.8	4.4	12.9	3.0	5.2	2.6	4.0	0.8	7.5
7月	0.9	1.9	△ 0.1	4.8	△ 2.5	△ 4.0	△ 2.2	△ 3.5	0.4	5.1	△ 2.1	△ 2.1	3.0	9.4	0.2	1.5	1.3	7.1	△ 2.2	2.6
8月	2.9	11.7	2.0	6.3	△ 0.9	△ 6.8	△ 1.0	△ 1.6	△ 1.0	△ 3.5	△ 3.0	△ 4.2	△ 0.1	3.6	△ 2.0	△ 2.7	1.9	7.8	△ 1.1	1.8
9月	0.1	6.9	△ 1.0	4.6	0.5	2.4	△ 0.1	△ 1.9	6.3	9.6	1.9	2.5	5.8	7.0	2.0	4.5	6.5	17.1	0.9	7.3
10月	△ 1.8	△ 4.4	△ 2.8	3.1	△ 0.6	7.8	△ 0.8	△ 3.7	△ 0.4	2.2	0.6	△ 4.2	0.2	△ 5.1	1.4	△ 0.6	△ 2.1	△ 2.2	△ 2.2	△ 1.3
11月																				

(注) 高齢受給者の被扶養者分は含まれていない。

第3表 診療費諸率

高齡受給者分	受診率 (1000人当たり件数)						診療1件当たり日数						診療1件当たり医療費						診療1日当たり医療費						1人当たり医療費											
	入院		入院外		歯科		入院		入院外		歯科		平均		入院		入院外(調剤を含む)		歯科		平均		入院		入院外(調剤を含む)		歯科		合計		入院		入院外(調剤を含む)		歯科	
	%	%	%	%	%	%	%	%	%	%	%	%	%	%	%	%	%	%	%	%	%	%	%	%	%	%	%	%	%	%	%	%	%	%	%	
21年度	16248.62	469.63	14292.52	1486.46	1.99	2.45	33,545	444,443	21,719	17,440	13,936	29,555	10,926	7,121	545,062	208,725	310,413	25,924																		
22年度	15360.70	444.37	13408.68	1507.65	2.00	2.44	35,524	487,839	22,481	18,207	14,554	31,148	11,234	7,421	545,674	216,781	301,443	27,450																		
23年度	15100.89	432.67	13024.16	1644.07	1.95	2.43	36,915	503,428	23,791	18,108	15,436	32,648	12,174	7,462	557,449	217,817	309,860	29,771																		
24年度	15016.09	417.27	12840.51	1758.31	1.90	2.38	35,982	509,560	23,113	17,575	15,734	36,712	12,183	7,381	540,307	212,624	296,781	30,902																		
25年度	14575.91	375.11	12433.20	1767.59	1.85	2.30	35,521	515,143	23,732	16,660	16,163	39,059	12,821	7,236	517,755	193,237	295,071	29,447																		
26年度	13815.05	354.21	11808.89	1651.95	1.77	2.25	35,717	528,160	23,630	16,532	16,843	39,968	13,357	7,334	493,431	187,079	279,043	27,310																		
27年度	13548.44	369.49	11545.75	1633.20	1.68	2.25	38,392	537,726	25,492	16,624	18,472	39,219	15,163	7,374	520,158	198,684	294,324	27,150																		
28年度	12955.72	373.40	10950.16	1632.16	1.64	2.17	39,129	554,231	24,993	16,125	19,105	41,458	15,203	7,433	506,943	206,949	273,676	26,318																		
平成28年	1072.50	25.39	913.74	133.37	1.64	2.09	34,057	480,223	24,521	14,448	17,541	39,581	14,985	6,907	36,526	12,193	22,406	1,927																		
12月	1092.41	21.96	928.64	141.81	1.62	2.19	34,709	573,847	24,784	16,225	18,378	50,142	15,326	7,419	37,916	12,600	23,015	2,301																		
1月	1035.78	25.17	876.90	133.72	1.60	2.12	36,667	574,092	24,452	15,623	18,631	40,587	15,319	7,384	37,979	14,448	21,442	2,089																		
2月	1022.99	28.36	864.18	130.45	1.61	2.14	34,443	431,741	24,034	17,033	17,257	32,944	14,925	7,978	35,235	12,243	20,770	2,222																		
3月	1085.91	31.37	912.93	141.31	1.68	2.21	42,131	647,229	25,489	15,320	20,017	45,803	15,217	6,927	45,737	20,303	23,270	2,165																		
4月	1050.45	32.95	874.89	142.61	1.65	2.18	40,338	548,602	25,192	15,807	19,368	41,439	15,299	7,251	42,373	18,079	22,040	2,254																		
5月	1071.22	24.92	897.92	149.08	1.66	2.20	35,189	526,027	25,086	16,294	17,433	37,194	15,104	7,396	37,696	12,741	22,525	2,429																		
6月	1074.48	26.90	905.13	142.45	1.72	2.27	37,101	537,352	25,521	16,199	17,748	39,359	14,852	7,135	39,864	14,457	23,100	2,308																		
7月	1053.13	29.80	885.02	138.32	1.63	2.17	39,135	597,466	23,923	16,176	19,239	44,443	14,695	7,438	41,214	17,805	21,172	2,237																		
8月	1032.22	24.24	874.69	133.30	1.64	2.09	37,134	593,859	24,743	17,219	18,745	43,441	15,078	8,251	38,331	14,393	21,643	2,295																		
9月	1026.47	31.06	863.86	131.55	1.66	2.09	36,367	486,757	23,376	15,325	17,777	38,765	14,068	7,346	37,330	15,121	20,193	2,016																		
10月	1033.58	27.23	875.46	130.88	1.67	1.99	37,574	561,013	24,691	14,826	18,784	44,245	14,792	7,443	38,835	15,279	21,616	1,940																		
11月	1028.39	30.21	865.89	132.29	1.63	2.14	37,238	500,178	24,608	14,194	18,600	41,562	15,088	6,634	38,295	15,110	21,307	1,878																		
対前年度同月比	%	%	%	%	%	%	%	%	%	%	%	%	%	%	%	%	%	%	%	%	%	%	%	%	%	%	%	%	%	%	%	%	%	%	%	
21年度	0.5	△ 0.8	0.2	3.8	△ 2.7	△ 4.7	△ 3.1	△ 4.7	△ 2.7	△ 1.4	△ 0.6	△ 3.5	2.5	△ 1.9	2.7	1.3	5.4	△ 0.5	△ 4.2	2.8	1.8															
22年度	△ 5.5	△ 5.4	△ 6.2	1.4	0.7	4.2	1.4	4.2	0.7	0.2	5.9	9.8	3.5	4.4	4.4	5.4	2.8	4.2	0.1	3.9	△ 2.9															
23年度	△ 1.7	△ 2.6	△ 2.9	9.0	△ 2.3	△ 1.5	△ 2.0	△ 4.4	△ 2.9	△ 1.1	3.9	3.2	5.8	△ 0.5	6.1	4.8	8.4	0.6	2.2	0.5	2.8															
24年度	△ 0.6	△ 3.6	△ 1.4	6.9	△ 2.9	△ 10.0	△ 4.4	△ 4.4	△ 2.9	△ 1.9	△ 2.5	1.2	△ 2.9	△ 2.9	1.9	12.4	0.1	△ 1.1	△ 3.1	△ 2.4	3.8															
25年度	△ 2.9	△ 10.1	△ 3.2	0.5	△ 2.4	△ 5.0	△ 3.9	△ 5.0	△ 2.4	△ 3.3	△ 1.3	1.1	2.7	△ 5.2	2.7	6.4	5.2	△ 2.0	△ 4.2	△ 9.1	△ 4.7															
26年度	△ 5.2	△ 5.6	△ 5.0	△ 6.5	△ 4.4	0.2	△ 3.5	△ 2.0	△ 4.4	△ 2.1	0.6	2.5	△ 0.4	△ 0.8	4.2	2.3	4.2	1.4	△ 4.7	△ 3.2	△ 7.3															
27年度	△ 1.9	4.3	△ 2.2	△ 1.1	△ 5.0	3.8	△ 2.0	3.8	△ 5.0	0.0	7.5	1.8	7.9	0.6	9.7	△ 1.9	13.5	0.6	5.4	6.2	5.5															
28年度	△ 4.4	1.1	△ 5.2	△ 0.1	△ 2.2	△ 2.5	△ 1.5	△ 2.5	△ 2.2	△ 3.8	1.9	3.1	△ 2.0	△ 3.0	3.4	5.7	0.3	0.8	△ 2.5	4.2	△ 7.0															
平成28年	△ 4.1	△ 18.8	△ 4.4	1.6	0.3	△ 1.7	△ 2.9	△ 1.7	0.3	△ 1.9	△ 8.6	△ 2.0	△ 2.3	△ 2.7	△ 5.8	△ 0.3	△ 2.6	△ 0.8	△ 12.3	△ 20.5	△ 6.6															
11月	△ 3.1	△ 25.2	△ 3.1	2.4	△ 1.1	△ 6.3	△ 5.8	△ 5.8	△ 1.1	△ 3.4	△ 15.5	△ 9.4	△ 5.7	△ 10.1	△ 10.3	△ 3.3	△ 4.7	△ 7.0	△ 18.1	△ 32.2	△ 8.6															
12月	△ 6.9	△ 31.7	△ 7.6	3.7	△ 2.7	△ 12.6	△ 7.5	△ 12.6	△ 2.7	△ 2.0	△ 10.8	9.9	△ 5.7	△ 9.6	△ 3.5	25.8	△ 3.0	△ 3.0	△ 7.8	△ 16.9	△ 25.0															
1月	△ 3.4	△ 20.0	△ 3.4	0.3	△ 3.6	△ 5.9	△ 7.0	△ 5.9	△ 3.6	△ 3.8	△ 14.9	△ 7.7	△ 9.2	△ 5.9	△ 8.5	△ 1.9	△ 5.7	△ 2.2	△ 17.8	△ 26.1	△ 12.2															
2月	△ 7.6	△ 16.7	△ 7.5	△ 6.0	△ 2.9	0.2	△ 4.5	△ 4.5	△ 2.9	△ 7.1	△ 13.0	△ 13.0	△ 8.2	△ 2.9	△ 8.9	△ 13.3	△ 5.0	△ 4.5	△ 19.6	△ 27.7	△ 15.1															
3月	△ 6.4	0.6	△ 7.6	0.1	△ 0.5	△ 0.6	0.8	0.6	△ 0.5	△ 1.2	4.1	7.0	△ 2.5	△ 4.9	3.3	7.7	△ 2.0	△ 3.8	△ 2.6	7.7	△ 9.9															
4月	△ 4.5	5.5	△ 5.8	1.7	△ 0.9	△ 4.0	△ 0.5	△ 4.0	△ 0.9	△ 6.7	△ 1.5	△ 11.0	△ 0.4	△ 4.1	△ 1.1	△ 7.3	0.5	2.7	△ 5.9	△ 6.1	△ 6.2															
5月	△ 0.4	△ 23.7	△ 1.5	12.7	0.7	△ 0.8	△ 3.1	△ 0.8	0.7	1.9	△ 11.5	△ 5.1	△ 0.2	△ 5.0	△ 8.6	△ 4.4	△ 0.9	△ 6.7	△ 11.9	△ 27.5	△ 1.7															
6月	△ 5.8	△ 30.4	△ 6.0	2.8	4.0	△ 0.4	△ 1.4	△ 0.4	4.0	5.8	△ 16.0	△ 8.1	△ 4.1	2.6	△ 14.8	△ 7.8	△ 7.7	△ 3.0	△ 20.9	△ 36.0	△ 9.8															
7月	△ 2.5	△ 20.9	△ 1.5	△ 3.5	0.0	2.9	△ 3.6	△ 3.6	0.0	2.9	△ 11.1	3.7	△ 9.2	7.6	△ 7.8	4.9	△ 9.2	4.6	△ 13.3	△ 18.0	△ 10.6															
8月	△ 7.8	△ 38.0	△ 7.1	△ 4.2	△ 0.8	1.9	△ 6.8	△ 6.8	△ 0.8	△ 2.4	△ 10.1	9.8	1.7	7.3	△ 3.6	7.8	2.5	9.9	△ 17.1	△ 31.9	△ 5.5															
9月	△ 4.9	△ 12.0	△ 5.3	△ 0.2	△ 1.2	△ 7.1	△ 1.8	△ 1.2	0.1	△ 6.9	△ 8.1	△ 5.2	△ 4.3	△ 12.2	△ 6.4	△ 6.3	△ 4.4	△ 5.6	△ 12.6	△ 16.5	△ 9.3															
10月	△ 2.2	△ 4.3	△ 3.0	3.6	△ 0.8	△ 7.1	△ 3.0	△ 7.1	△ 0.8	△ 7.5	0.2	3.8	0.8	△ 13.6	3.3	11.8	1.7	△ 6.6	△ 2.1	△ 0.7	△ 2.2															
11月	△ 4.1	19.0	△ 5.2	△ 0.8	△ 0.3	△ 0.8	3.1	△ 0.8	0.3	2.3	9.3	4.2	0.4	△ 1.8	6.0	5.0	0.7	△ 4.0	23.9	△ 4.9	△ 4.8															

【高齢受給者分】

平成29年10月～
平成30年4月

第4表 月別年金種別年金受給者数及び一時金等状況(新法)

月別	(年金)													
	合計		1級			2級			3級			その他		
	件数	年金額	件数	年金額	件数	年金額	件数	年金額	件数	年金額	件数	年金額	件数	年金額
平成28年	2,169	4,575,058,100	456	979,833,100	43	137,695,100	11	33,641,600	45	129,862,500	357	678,633,900	1,713	3,595,225,000
12月	2,169	4,576,870,100	456	979,833,100	43	137,695,100	11	33,641,600	45	129,862,500	357	678,633,900	1,713	3,597,037,000
平成29年	2,170	4,583,027,200	455	977,386,700	43	137,695,100	11	33,641,600	45	129,862,500	356	676,187,500	1,715	3,605,640,500
1月	2,166	4,577,730,900	455	977,386,700	43	137,695,100	11	33,641,600	45	129,862,500	356	676,187,500	1,711	3,600,344,200
2月	2,167	4,583,424,600	453	973,171,600	42	134,346,300	11	33,641,600	45	129,862,500	355	675,321,200	1,714	3,610,253,000
3月	2,163	4,570,753,900	452	971,534,600	42	134,346,300	12	36,392,400	44	127,410,700	354	673,385,200	1,711	3,599,219,300
4月	2,160	4,565,269,800	450	968,214,500	42	134,346,300	12	36,392,400	44	127,410,700	352	670,065,100	1,710	3,597,055,300
5月	2,155	4,556,736,200	450	968,214,500	42	134,346,300	12	36,392,400	44	127,410,700	352	670,065,100	1,705	3,588,521,700
6月	2,152	4,553,882,800	449	966,750,800	42	134,346,300	12	36,392,400	43	125,947,000	352	670,065,100	1,703	3,587,132,000
7月	2,151	4,559,862,700	449	968,411,100	42	134,606,300	12	36,475,200	43	126,204,500	352	671,125,100	1,702	3,591,451,600
8月	2,149	4,557,377,300	448	967,005,000	42	134,606,300	12	36,475,200	43	126,204,500	351	669,719,000	1,701	3,590,372,300
9月	2,147	4,557,976,000	448	967,005,000	42	134,606,300	12	36,475,200	43	126,204,500	351	669,719,000	1,699	3,590,971,000
10月	2,145	4,553,676,900	447	964,625,500	42	134,606,300	12	36,475,200	43	126,204,500	350	667,339,500	1,698	3,589,051,400
11月														

(新規裁定) (一時金)

月別	(一時金)											
	合計		障害年金		遺族年金		障害手当金		遺族一時金		その他の一時金	
	件数	年金額	件数	年金額	件数	年金額	件数	年金額	件数	年金額	件数	年金額
平成28年	2	3,437,500	0	0	2	3,437,500	0	0	0	0	0	0
12月	1	3,227,700	0	0	1	3,227,700	1	7,056,000	0	0	0	0
平成29年	2	7,903,100	0	0	2	7,903,100	0	0	0	0	0	0
1月	0	0	0	0	0	0	0	0	0	0	0	0
2月	0	0	0	0	0	0	0	0	0	0	0	0
3月	3	9,367,000	0	0	3	9,367,000	0	0	0	0	0	0
4月	0	0	0	0	0	0	0	0	0	0	0	0
5月	2	4,564,100	0	0	2	4,564,100	0	0	0	0	0	0
6月	0	0	0	0	0	0	0	0	0	0	0	0
7月	1	4,570,900	0	0	1	4,570,900	0	0	0	0	0	0
8月	0	0	0	0	0	0	0	0	0	0	0	0
9月	0	0	0	0	0	0	0	0	0	0	0	0
10月	2	8,701,200	0	0	2	8,701,200	0	0	0	0	0	0
11月	1	3,025,300	0	0	1	3,025,300	0	0	0	0	0	0
												17,672,446

(注)「新法」とは、平成19年の法律改正(平成22年1月1日施行)前の船員保険法をいう。経過措置により新法に基づき職務上年金は全国健康保険協会より支給される。

第4表 月別年金種別年金受給者数及び一時金等状況(新々法)

月別	(年金)						障害年金						遺族年金	
	合計		1級		2級		3級		その他		件数	年金額	件数	年金額
	件数	年金額	件数	年金額	件数	年金額	件数	年金額	件数	年金額				
平成28年	16	27,824,300	4	8,642,900	1	5,655,000	1	1,680,600	0	0	2	1,307,300	12	19,181,400
12月	16	27,824,300	4	8,642,900	1	5,655,000	1	1,680,600	0	0	2	1,307,300	12	19,181,400
平成29年	16	27,824,300	4	8,642,900	1	5,655,000	1	1,680,600	0	0	2	1,307,300	12	19,181,400
1月	22	36,100,400	10	16,919,000	1	5,655,000	4	5,713,200	0	0	5	5,550,800	12	19,181,400
2月	22	36,100,400	10	16,919,000	1	5,655,000	4	5,713,200	0	0	5	5,550,800	12	19,181,400
3月	21	34,356,800	10	16,919,000	1	5,655,000	4	5,713,200	0	0	5	5,550,800	11	17,437,800
4月	27	40,548,500	11	17,791,500	1	5,655,000	4	5,713,200	0	0	6	6,423,300	16	22,757,000
5月	27	40,548,500	11	17,791,500	1	5,655,000	4	5,713,200	0	0	6	6,423,300	16	22,757,000
6月	28	41,886,200	11	17,791,500	1	5,655,000	4	5,713,200	0	0	6	6,423,300	17	24,094,700
7月	27	38,686,000	11	14,524,900	1	53,500	4	7,322,300	0	0	6	7,149,100	16	24,161,100
8月	30	40,947,900	12	16,370,100	1	53,500	4	7,322,300	0	0	7	8,994,300	18	24,577,800
9月	30	40,947,900	12	16,370,100	1	53,500	4	7,322,300	0	0	7	8,994,300	18	24,577,800
10月	31	43,348,700	12	16,370,100	1	53,500	4	7,322,300	0	0	7	8,994,300	19	26,978,600
11月														

(新規裁定)

月別	(一時金)						障害一時金					
	合計		障害年金		遺族年金		障害手当金		遺族一時金		その他の一時金	
	件数	年金額	件数	年金額	件数	年金額	件数	年金額	件数	年金額	件数	年金額
平成28年	0	0	0	0	0	0	15	6,482,800	0	0	0	0
12月	0	0	0	0	0	0	7	3,969,000	0	0	0	0
平成29年	0	0	0	0	0	0	7	3,907,000	0	0	1	1,647,116
1月	3	4,139,700	3	4,139,700	0	0	5	1,590,000	2	1,269,000	0	0
2月	3	4,136,400	3	4,136,400	0	0	10	3,458,000	1	1,107,000	0	0
3月	0	0	0	0	0	0	6	1,366,200	2	4,536,000	0	0
4月	6	6,634,000	1	872,500	5	5,761,500	11	3,510,000	0	0	0	0
5月	0	0	0	0	0	0	8	4,767,410	0	0	0	0
6月	1	1,337,700	0	0	1	1,337,700	13	6,840,200	2	2,619,000	0	0
7月	0	0	0	0	0	0	6	642,800	0	0	0	0
8月	0	0	0	0	0	0	7	3,336,000	0	0	0	0
9月	3	2,261,900	1	1,845,200	2	416,700	9	6,734,900	0	0	0	0
10月	0	0	0	0	0	0	9	2,927,000	1	864,000	0	0
11月	1	2,400,800	0	0	1	2,400,800	9	2,927,000	1	864,000	0	0

(注)「新々法」とは、平成19年の法律改正(平成22年1月1日施行)後の船員保険法をいう。平成22年1月以降発生した災害に対して、新々法に基づき全国健康保険協会より支給される。