

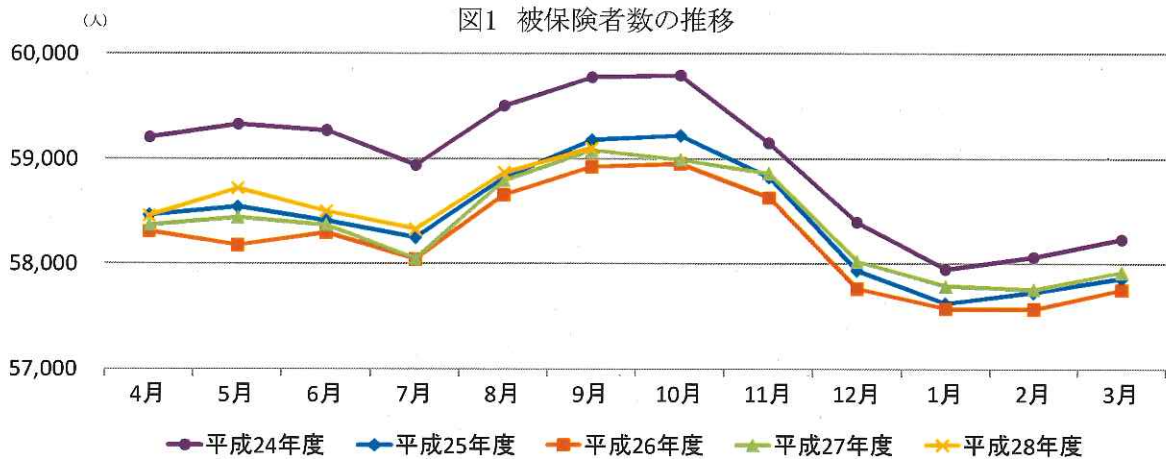
船員保険月報（概要）（平成 28 年 9 月）

1. 加入者等の状況

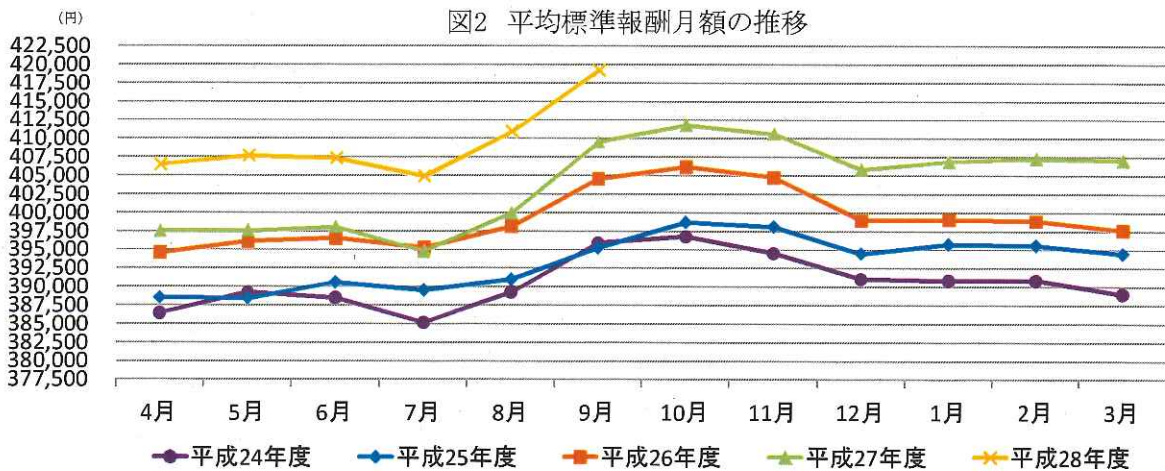
平成 28 年 9 月末現在の加入者数は 124,027 人（対前年同月比▲1.3%）であり、被保険者数は 59,102 人（同 0.0%）、被扶養者数は 64,925 人（同▲2.5%）となっています（扶養率は 1.106）。

被保険者数のうち、疾病任意継続被保険者数は 2,209 人（同▲3.5%）で被保険者全体の 3.7%となっています。

また、平成 28 年 9 月末現在の船舶所有者数は 5,633（同▲2.1%）となっています。



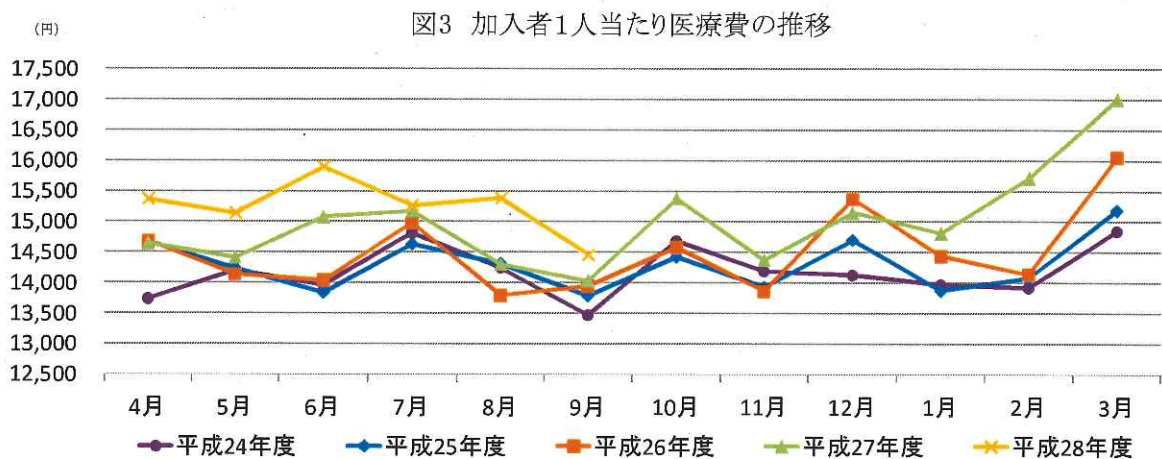
平成 28 年 9 月末現在の被保険者 1 人当たりの平均標準報酬月額額は 419,146 円（同 2.4%）となっています。



## 2. 医療費の状況

平成 28 年 9 月の加入者 1 人当たり医療費は 14,453 円（対前年同月比 3.1%）となっており、うち、入院が 4,462 円（同 7.5%）、入院外（調剤分を含む。以下同じ。）が 8,274 円（同 0.1%）となっています。

加入者 1 人当たり医療費を三要素に分解してみると、入院では、受診率（加入者 1,000 人当たり件数）が 9.96 件（同 0.6%）、1 件当たり日数が 10.59 日（同▲3.8%）、1 日当たり医療費が 42,294 円（同 11.1%）となっており、入院外では、受診率（加入者 1,000 人当たり件数）が 453.49 件（同▲0.2%）、1 件当たり日数が 1.47 日（同 0.8%）、1 日当たり医療費が 12,403 円（同▲0.5%）となっています。



(注1) 職務外の事由による疾病、負傷に関して保険給付が行われた医療費（下船後の療養補償を除く）を対象としている。

(注2) 「下船後の療養補償」とは、乗船中の職務外の傷病について、3ヶ月の範囲で船舶所有者負担の保険料で10割給付を行う保険給付である。

(注3) 1人当たり医療費とは医療費の水準を考える場合の指標であり、次の式により求められる。

$$1人当たり医療費 = \frac{\text{医療費総額}}{\text{人数}}$$

また、1人当たり医療費は、次式のように、1,000人当たり件数（医療費に係る場合を「受診率」という。）、1件当たり日数、1日当たり医療費の三要素に分解することができ、1人当たり医療費の変動を分析する際に三要素ごとの変動をみることが有効となる。

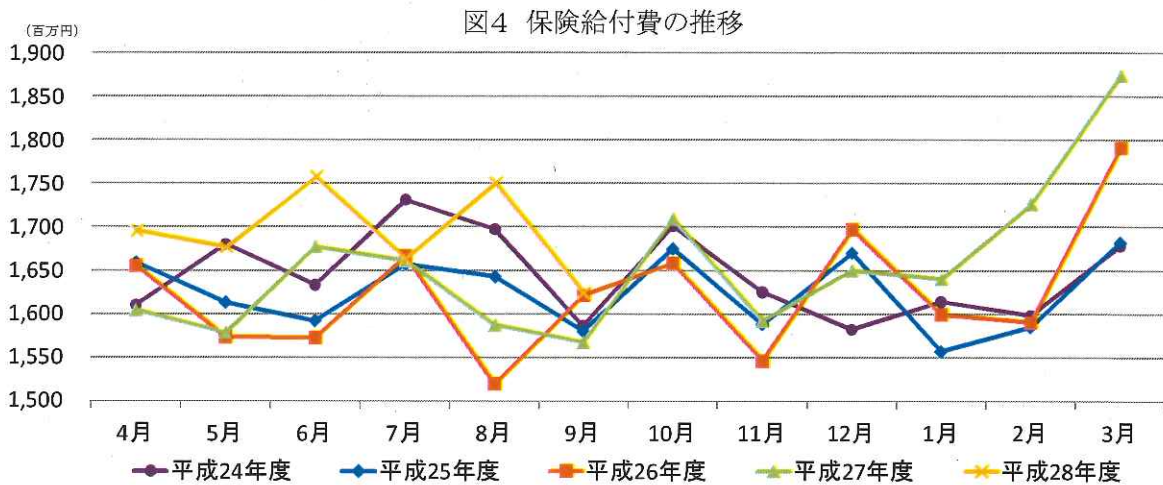
$$1人当たり医療費 = (\text{受診率} \div 1,000) \times 1件当たり日数 \times 1日当たり医療費$$

### 3. 保険給付の状況

#### (1) 疾病給付

平成28年9月の保険給付費は1,624百万円（対前年同月比3.6%）であり、うち、医療給付費は1,410百万円（同2.5%）、その他の現金給付費は214百万円（同11.5%）となっています。

その他の現金給付費の主なものは、傷病手当金が164百万円、出産育児一時金が35百万円となっています。



(注) 職務外の事由による疾病、負傷、死亡、出産に関して行われた保険給付（下船後の療養補償を除く）を対象としている。

#### (2) 職務上年金給付

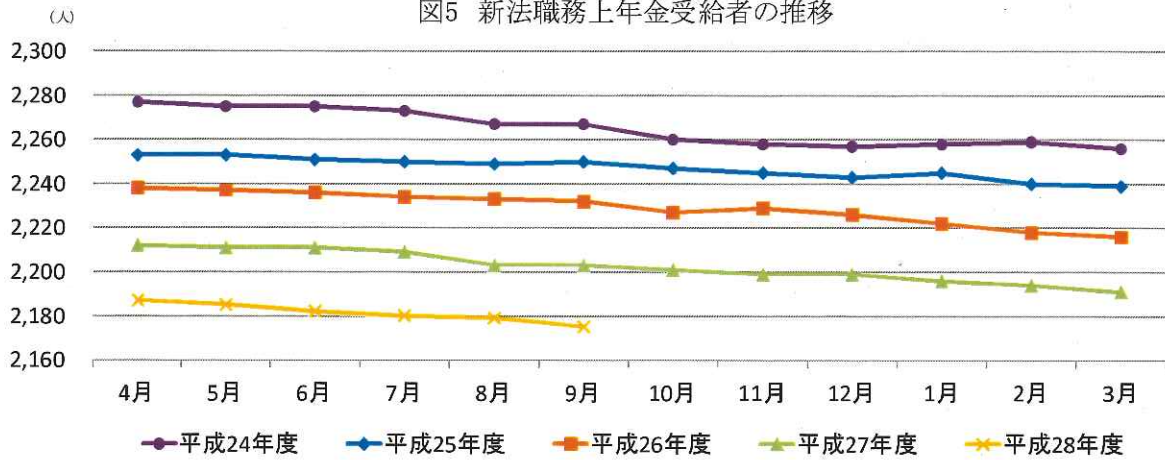
平成28年9月末現在の協会が支給する新法職務上年金の受給者数は2,175人であり、うち、障害年金受給者数は461人、遺族年金受給者数は1,714人となっています。

新法職務上年金受給者の年金総額は4,595百万円であり、うち、障害年金受給者の年金総額は1,000百万円、遺族年金受給者の年金総額は3,596百万円となっています。

また、障害年金受給者の平均年金月額額は180,732円、遺族年金受給者の平均年金月額額は174,813円となっています。



図5 新法職務上年金受給者の推移



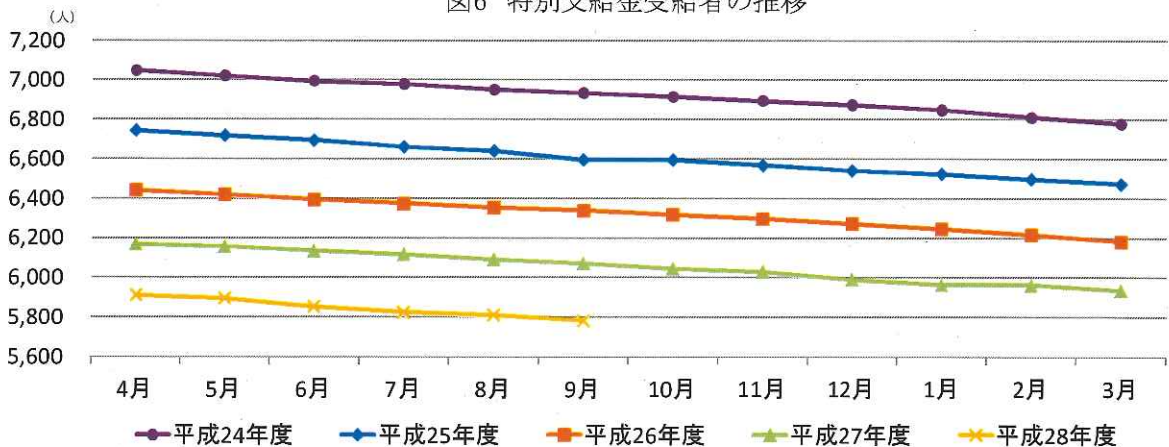
(注1) 「新法」とは、雇用保険法等の一部を改正する法律（平成19年法律第30号）（平成22年1月1日施行）による改正前の船員保険法をいう。

(注2) 「新法職務上年金」とは、新法に基づく職務上年金をいう。平成22年1月以降は、職務上年金は一般制度（労働者災害補償保険）に統合されているが、平成21年12月以前に発生した保険事故（職務上のケガや死亡）による新法職務上年金については、経過措置として全国健康保険協会が支給することとされている。

(3) その他

旧法職務上年金の受給者に対して協会が支給する特別支給金の平成28年9月末現在の受給者数は5,780人であり、うち、障害年金受給者数は798人、遺族年金受給者数は4,982人となっています。

図6 特別支給金受給者の推移



(注1) 「旧法」とは、国民年金法等の一部を改正する法律（昭和60年法律第34号）（昭和61年4月1日施行）による改正前の船員保険法をいう。

(注2) 「旧法職務上年金」とは、旧法に基づく職務上年金をいう。経過措置により平成22年1月以降は、旧法職務上年金（障害年金及び遺族年金）は日本年金機構が支給し、旧法職務上年金の受給者に対する特別支給金は全国健康保険協会が支給する。

# 船員保険月報 (総括表) (平成28年9月)

年度別 月別	船舶所有者数		被保険者数		後期高齢者(再規)(※)		疾病任意継続被保険者		被扶養者数		標準報酬月額		標準賞与額		保険給付書 (疾病給付)		医療給付費		その他の現金給付費	
	人	%	人	%	人	%	人	%	人	%	円	%	円	%	百万円	%	百万円	%	百万円	%
平成21年度	6,066	△ 1.45	60,848	△ 1.65	207	△ 11.89	4,150	△ 12.99	79,663	△ 3.16	390,620	△ 0.90	41,296	△ 1.31	19,518	△ 2.82	17,137	△ 1.35	2,380	△ 8.79
平成22年度	6,001	△ 1.07	59,981	△ 1.42	208	△ 9.48	3,756	△ 9.49	76,344	△ 3.77	388,287	△ 4.17	38,071	△ 7.81	19,595	△ 0.40	17,036	△ 0.59	2,559	△ 7.49
平成23年度	5,924	△ 1.28	58,722	△ 2.10	225	9.22	3,508	△ 6.60	73,468	△ 3.04	387,114	△ 0.30	38,677	△ 1.59	20,212	3.15	17,774	4.33	2,438	△ 4.73
平成24年度	5,819	△ 1.77	58,231	△ 0.84	261	16.00	3,557	1.40	71,237	△ 2.74	388,989	0.48	39,346	1.73	19,735	△ 2.36	17,503	△ 1.52	2,231	△ 8.51
平成25年度	5,782	△ 0.64	57,859	△ 0.64	288	10.34	3,398	△ 4.47	69,288	△ 2.70	394,456	1.41	41,746	6.10	19,500	△ 1.19	17,176	△ 1.88	2,324	△ 4.20
平成26年度	5,729	△ 0.92	57,750	△ 0.19	319	10.76	3,221	△ 5.21	67,567	△ 2.80	397,567	0.79	44,582	6.79	19,488	△ 0.06	17,119	△ 0.33	2,369	△ 1.93
平成27年度	5,670	△ 1.03	57,919	0.29	380	19.12	3,107	△ 3.54	65,842	△ 2.23	407,025	2.38	46,346	3.96	19,867	1.94	17,544	2.48	2,323	△ 1.93
平成27年9月	5,755	△ 1.84	59,080	0.25	346	18.70	2,289	△ 3.74	66,568	△ 2.19	409,475	2.46	4,983	3.84	1,567	5.07	1,375	3.99	192	13.17
10月	5,754	0.03	58,990	0.27	358	14.19	2,400	△ 0.04	66,505	△ 2.25	411,788	1.23	3,938	△ 20.69	1,709	△ 3.33	1,506	△ 1.62	203	△ 14.00
11月	5,755	0.03	58,858	0.07	365	17.76	2,631	△ 0.93	66,374	△ 2.30	410,594	1.39	1,883	△ 180.09	1,695	3.10	1,411	3.70	182	△ 1.17
12月	5,742	0.21	58,023	0.39	366	19.28	3,380	△ 2.63	65,708	△ 2.14	405,790	1.45	2,421	△ 24.13	1,592	2.96	1,467	2.74	184	△ 4.71
平成28年1月	5,722	△ 0.26	57,786	0.45	369	16.56	3,405	△ 0.12	65,656	△ 2.20	406,856	1.72	202,421	△ 4.56	1,650	△ 2.74	1,449	△ 2.14	192	△ 7.25
2月	5,713	△ 0.26	57,752	0.37	370	20.20	3,227	△ 3.92	65,842	△ 2.40	407,246	1.96	62,368	38.89	1,640	2.58	1,517	△ 0.85	208	△ 0.85
3月	5,670	△ 1.03	57,919	0.29	380	18.21	3,107	△ 2.83	65,842	△ 2.40	407,025	2.11	5,512	△ 2.74	1,726	8.50	1,577	9.71	208	0.49
4月	5,642	△ 1.52	58,457	0.16	381	19.12	2,735	△ 3.54	65,156	△ 2.23	406,428	2.38	7,011	3.53	1,874	4.62	1,655	2.93	219	2.93
5月	5,642	△ 1.52	58,457	0.16	381	19.12	2,735	△ 3.54	65,156	△ 2.23	406,428	2.38	7,011	3.53	1,874	4.62	1,655	2.93	219	2.93
6月	5,629	△ 1.55	58,498	0.47	398	16.37	2,809	△ 4.07	64,880	△ 2.06	407,600	2.25	6,115	△ 36.79	1,695	5.70	1,488	4.42	207	15.86
7月	5,634	△ 1.92	58,328	0.22	405	16.37	2,987	△ 4.13	64,484	△ 2.06	407,258	2.54	35,135	△ 88.91	1,676	6.23	1,474	4.28	202	23.06
8月	5,633	△ 1.88	58,866	0.49	420	16.37	3,002	△ 5.44	64,306	△ 2.29	404,823	2.32	180,214	△ 8.28	1,757	4.74	1,541	3.43	216	3.43
9月	5,633	△ 2.03	59,102	0.13	423	20.34	2,556	△ 4.18	64,733	△ 2.00	410,875	2.56	46,724	1.38	1,750	0.12	1,460	0.21	203	△ 0.53
前年同月比	△ 1.84	△ 2.12	0.04	0.04	22.25	22.25	3.49	△ 3.49	64,925	△ 2.47	419,146	2.36	9,071	82.04	1,624	3.61	1,410	2.51	214	11.50

(注1) 被保険者数、標準報酬月額、平均については、後期高齢者を含む。  
(注2) 標準賞与額の平均は被保険者1人当たりの平均である。  
(注3) 医療給付費は、職務外の事由による疾病、負傷、死亡、出産に関して行われた保険給付(下船後の療養補償を除く)を対象としている。  
(注4) 年度別の数値は船舶所有者数、被保険者数、標準報酬月額、標準賞与額は年度平均、医療給付費は年度累計である。



船員保険の医療費の動向 (平成28年9月)

[加入者計]

(単位：%)

	医療費総額		1人当たり医療費総額	稼働日数補正後	医療給付費総額	入院		入院外(調剤含む)		歯科				
	総額	1人当たり				1人当たり医療費	受診率	1日当たり医療費	1人当たり医療費	1日当たり医療費	1人当たり医療費	1件当たり日数	1件当たり日数	
21年度	△ 0.8	△ 0.7	△ 0.8	△ 1.4	△ 1.4	2.1	4.0	1.0	1.8	4.8	0.9	1.3	1.4	0.8
22年度	△ 1.4	△ 0.9	△ 3.3	△ 0.1	△ 0.1	6.3	1.0	△ 0.6	△ 0.1	4.2	△ 2.4	0.3	△ 1.2	△ 1.5
23年度	△ 2.0	△ 4.3	8.4	2.0	△ 0.6	6.9	4.4	1.4	△ 1.1	4.2	2.3	5.0	△ 2.7	△ 1.8
24年度	△ 0.7	△ 1.0	2.1	△ 0.1	△ 2.4	4.6	1.2	1.4	△ 1.8	3.9	△ 1.7	0.6	△ 2.3	1.4
25年度	△ 1.2	△ 2.1	0.4	△ 1.1	△ 1.8	3.4	1.8	△ 0.2	△ 1.9	2.4	△ 1.9	0.6	△ 1.6	2.4
26年度	△ 0.4	△ 0.2	0.9	△ 0.5	△ 0.8	2.2	1.5	0.5	△ 1.3	2.4	1.7	1.7	△ 2.0	△ 2.3
27年度	△ 2.2	△ 3.2	0.9	△ 2.4	△ 2.5	1.1	5.4	1.7	△ 0.8	4.5	0.4	1.5	△ 2.1	1.1
4~9月	△ 1.2	△ 2.7	1.3	△ 1.5	△ 1.4	4.2	2.1	0.1	1.9	4.2	2.4	0.3	△ 1.2	△ 1.5
4月	△ 4.2	△ 3.0	5.8	△ 0.3	△ 0.1	5.3	8.3	2.8	△ 0.4	5.8	1.2	5.0	△ 1.2	△ 0.5
5月	△ 2.3	△ 4.8	0.2	5.9	△ 8.6	3.5	0.3	0.6	△ 2.0	3.0	1.2	2.7	△ 2.4	△ 1.0
6月	△ 3.5	△ 4.8	△ 0.0	1.4	△ 3.1	4.7	△ 0.0	2.8	△ 3.3	6.3	△ 6.8	△ 3.4	△ 1.6	△ 2.0
7月	△ 3.4	△ 5.4	△ 7.0	△ 1.9	1.3	1.2	2.0	0.5	△ 0.5	2.9	△ 0.1	△ 0.1	△ 2.0	△ 0.1
8月	△ 1.8	△ 3.2	3.6	△ 3.1	4.8	2.1	0.1	0.7	△ 3.6	4.6	△ 6.3	2.2	△ 1.7	△ 2.6
9月	△ 0.2	△ 1.3	6.0	△ 0.2	△ 9.0	9.0	0.2	1.3	△ 1.9	5.0	△ 6.5	0.1	△ 1.6	△ 5.0
10月	△ 3.8	△ 3.9	△ 3.5	△ 3.8	△ 4.8	2.2	0.4	2.2	△ 3.1	3.9	△ 0.8	0.2	△ 1.8	1.2
11月	△ 3.5	△ 2.8	△ 5.8	△ 0.6	△ 3.6	△ 1.8	△ 0.2	0.8	△ 2.8	3.9	△ 0.2	0.2	△ 3.0	△ 0.6
12月	△ 2.1	△ 3.8	8.4	△ 2.7	△ 3.6	15.7	3.0	0.5	△ 1.4	5.0	△ 2.9	2.7	△ 2.2	△ 1.2
1月	△ 2.4	△ 2.8	△ 3.5	△ 1.6	△ 2.7	△ 1.4	0.2	1.4	△ 1.1	2.6	△ 0.4	4.3	△ 0.0	△ 1.3
2月	△ 0.7	△ 0.7	△ 0.8	0.2	△ 0.2	1.6	2.8	1.4	△ 1.3	2.8	△ 1.6	0.4	△ 2.8	△ 0.8
3月	△ 0.4	△ 0.3	2.4	△ 0.4	0.8	2.0	3.1	1.8	△ 1.4	2.7	△ 1.8	0.4	△ 1.8	△ 0.4
4~9月	△ 1.7	△ 1.7	△ 1.8	△ 0.7	△ 2.5	1.4	0.8	0.1	1.1	1.8	2.5	1.9	△ 2.1	2.7
4月	△ 1.7	△ 1.8	△ 2.2	△ 2.9	△ 4.2	10.0	△ 1.4	0.5	△ 1.2	0.3	1.9	0.8	△ 0.2	1.2
5月	△ 2.7	△ 2.6	△ 1.9	1.2	△ 1.2	2.6	0.1	1.0	△ 1.9	3.0	△ 1.4	0.4	△ 2.5	1.6
6月	△ 0.2	△ 0.3	2.3	△ 2.4	△ 0.3	0.4	0.3	0.7	△ 0.0	△	5.6	5.0	△ 2.1	2.7
7月	△ 0.5	△ 2.9	5.8	7.2	△ 1.6	0.4	0.9	0.1	△ 2.2	3.0	0.2	2.1	△ 3.4	1.6
8月	△ 5.3	△ 5.7	△ 10.0	△ 2.5	△ 4.1	△ 3.8	△ 0.6	2.1	△ 1.3	2.8	0.6	0.3	△ 3.6	4.6
9月	△ 0.7	△ 0.9	△ 8.7	△ 4.5	△ 1.7	△ 8.8	5.8	3.6	△ 0.1	3.4	8.7	4.7	△ 0.9	4.8
10月	△ 0.7	△ 0.6	△ 1.0	△ 6.0	△ 3.1	2.9	2.9	1.0	△ 1.4	3.0	△ 4.1	1.3	△ 1.5	△ 0.9
11月	△ 2.2	△ 1.8	6.7	△ 0.6	△ 0.6	5.2	△ 3.5	3.4	△ 2.3	2.3	△ 4.1	1.3	△ 3.7	4.0
12月	△ 2.8	△ 2.7	2.7	6.2	△ 9.2	△ 9.2	6.0	4.9	△ 1.1	2.2	△ 5.1	2.0	△ 2.4	3.9
1月	△ 2.4	△ 3.4	5.6	2.7	△ 2.7	10.0	4.5	5.0	△ 2.8	2.5	△ 2.8	3.1	△ 3.8	3.9
2月	△ 1.3	△ 1.1	0.3	△ 1.8	0.8	1.3	0.0	1.6	△ 1.0	2.7	△ 2.8	2.0	△ 3.8	0.4
3月	△ 3.9	△ 5.0	10.1	5.2	0.5	4.2	3.1	0.5	△ 0.9	4.6	6.9	4.0	△ 0.1	2.7
4~9月	△ 1.6	△ 1.4	2.2	△ 0.2	△ 0.2	△ 0.1	3.2	1.4	△ 1.3	3.2	△ 1.2	0.4	△ 2.2	0.6
4月	△ 0.2	△ 0.8	△ 6.8	2.3	△ 0.0	8.9	3.1	1.1	△ 1.4	3.4	0.8	1.7	△ 2.7	1.9
5月	△ 0.8	△ 1.8	13.1	5.3	5.2	5.2	△ 2.4	2.9	△ 2.0	2.6	△ 6.3	1.3	△ 5.0	△ 0.1
6月	△ 6.0	△ 6.5	6.5	2.5	1.3	4.2	9.2	5.5	△ 0.7	3.5	1.2	2.4	△ 0.4	△ 0.8
7月	△ 0.2	△ 0.6	△ 3.8	△ 5.2	△ 1.0	△	4.2	2.1	△ 0.7	2.7	1.5	0.7	△ 1.4	2.1
8月	△ 2.4	△ 2.9	4.8	△ 0.8	△ 2.9	2.9	3.6	2.8	△ 1.1	1.9	△ 0.7	1.2	△ 0.5	△ 0.0
9月	△ 0.5	△ 0.5	0.8	4.4	△ 4.2	0.8	6.4	0.2	△ 2.9	4.9	△ 6.5	2.6	△ 3.4	△ 0.6
10月	△ 4.1	△ 4.1	3.0	△ 2.2	△ 5.0	△	7.8	4.3	△ 1.3	3.4	△ 5.3	3.0	△ 2.1	4.9
11月	△ 2.6	△ 2.9	△ 2.3	△ 1.0	1.1	1.0	7.8	3.6	△ 0.6	3.7	△ 0.3	3.7	△ 3.2	0.1
12月	△ 2.4	△ 10.9	△ 10.9	△ 13.4	△ 9.3	3.3	3.8	1.9	△ 0.6	5.6	△ 1.9	0.8	△ 1.5	△ 1.2
1月	△ 1.4	△ 2.7	7.9	△ 2.3	△ 3.3	3.3	0.1	8.0	0.5	8.3	1.3	1.6	△ 1.9	1.7
2月	△ 9.9	△ 10.5	1.4	△ 3.0	△ 1.7	1.7	17.1	9.2	0.8	6.4	7.2	4.6	△ 0.2	2.7
3月	△ 4.8	△ 5.3	△ 0.7	△ 8.0	△ 8.0	3.9	10.8	5.2	△ 0.9	6.2	0.2	1.9	△ 3.1	1.5
4~9月	△ 3.3	△ 4.1	9.9	△ 1.6	△ 8.8	8.8	1.8	0.8	△ 1.0	2.0	2.9	2.8	△ 2.0	2.1
4月	△ 3.8	△ 5.1	16.1	△ 1.4	16.7	0.2	0.2	0.4	△ 1.2	1.0	0.8	0.7	△ 1.9	2.0
5月	△ 4.1	△ 4.7	3.1	△ 0.0	0.5	6.0	6.2	3.1	△ 1.0	3.8	6.2	3.6	△ 0.2	2.3
6月	△ 4.2	△ 5.1	16.1	△ 3.2	11.3	11.3	0.3	0.6	△ 2.8	3.7	2.0	2.8	△ 3.2	2.5
7月	△ 0.3	△ 0.9	6.8	△ 0.7	7.4	7.4	△ 1.7	0.9	△ 2.0	1.3	△ 4.4	0.3	△ 5.0	1.8
8月	△ 6.3	△ 7.0	10.1	△ 2.5	6.6	6.6	6.3	3.3	△ 0.7	2.2	△ 6.8	5.8	△ 0.8	0.3
9月	△ 1.7	△ 2.0	7.5	△ 3.8	11.1	11.1	0.1	0.2	0.8	△ 0.5	7.3	4.0	△ 0.4	3.6

(注1) 職務外の事由による疾病、負傷に関して保険給付が行われた医療費(下船後の療養補償を除く)を対象としている。  
 (注2) 医療費総額及び医療給付費総額は社会保険診療報酬支払基金審査分(入院、入院外、歯科、調剤、食事療養、訪問看護に係るもの)である。  
 (注3) 入院外の医療費には、調剤分を含む。

(参考)

[加入者計]

年度	医療費総額		1人当たり医療費総額		医療給付費総額		入院			入院外(調剤を含む)			歯科			
	百万円	円	円	円	百万円	円	1人当たり医療費	1件当たり日数	1日当たり医療費	1人当たり医療費	1件当たり日数	1日当たり医療費	1人当たり医療費	受診率	1件当たり日数	1日当たり医療費
21年度	22,242	156,764	16,773	45,605	1,420	4,501	116.51	12.52	31,273	90,980	1.58	10,451	17,731	1230.05	2.22	6,488
22年度	21,929	159,128	16,622	47,110	1,359	4,158	116.45	12.17	33,247	91,873	1.58	10,636	17,743	1227.32	2.18	6,623
23年度	22,375	167,637	17,340	51,080	1,441	4,771	118.78	12.10	35,553	95,939	1.56	11,079	18,149	1271.71	2.12	6,717
24年度	22,208	170,124	17,167	52,128	1,331	4,204	118.69	11.81	37,195	97,103	1.53	11,260	18,522	1297.71	2.08	6,877
25年度	21,933	171,639	17,422	52,323	1,344	4,233	117.42	11.59	38,447	98,838	1.50	11,705	18,199	1305.25	2.04	6,827
26年度	21,845	173,952	16,778	52,809	1,344	4,233	116.83	11.50	39,299	100,344	1.48	11,985	18,541	1327.10	2.00	6,983
27年度	22,335	180,002	17,219	53,277	1,344	4,233	119.60	11.21	39,741	105,771	1.47	12,524	18,624	1346.68	1.96	7,062
4月	1,853	14,676	1,420	4,501	1,18	4,192	9.60	11.18	41,921	8,380	1.51	11,878	1,612	111.87	2.08	6,932
	1,777	14,136	1,359	4,158	1.30	37,572	9.79	11.30	37,572	8,290	1.49	11,778	1,502	107.57	2.00	6,967
	1,763	14,033	1,353	4,320	1.37	38,805	9.79	11.37	38,805	7,932	1.51	11,498	1,597	113.71	2.02	6,945
6月	1,873	14,974	1,441	4,771	1.46	39,217	10.61	11.46	39,217	8,368	1.51	11,750	1,632	115.49	2.05	6,905
	1,740	13,786	1,331	4,204	1.22	37,759	9.92	11.22	37,759	7,886	1.46	12,205	1,513	111.34	1.92	7,072
	1,767	13,941	1,359	4,118	1.50	37,757	9.49	11.50	37,757	8,139	1.50	11,883	1,501	106.92	2.00	7,037
8月	1,847	14,577	1,422	4,369	1.17	40,687	9.61	11.17	40,687	8,524	1.51	12,014	1,504	107.80	2.05	6,816
	1,748	13,859	1,346	4,398	1.46	39,366	9.75	11.46	39,366	7,832	1.47	11,914	1,443	105.15	1.98	6,950
	1,916	15,370	1,471	4,563	1.91	36,913	9.90	12.49	36,913	8,993	1.48	12,203	1,607	113.96	1.95	7,236
10月	1,798	14,439	1,381	4,155	1.33	40,542	8.58	11.33	40,542	8,713	1.42	12,315	1,399	104.90	1.94	6,874
	1,759	14,134	1,351	4,312	1.33	40,542	9.39	11.33	40,542	8,151	1.45	12,117	1,487	108.46	1.98	6,823
	2,003	16,053	1,545	4,946	1.67	40,783	10.39	11.67	40,783	9,150	1.48	12,257	1,746	120.03	2.04	7,132
4月	1,824	14,642	1,396	4,196	1.18	38,203	9.83	11.18	38,203	8,636	1.49	12,282	1,624	113.76	2.02	7,062
	1,792	14,407	1,383	4,702	1.90	39,518	10.00	11.90	39,518	8,092	1.46	11,889	1,408	106.16	1.91	6,961
	1,870	15,074	1,441	4,602	1.66	39,326	10.04	11.66	39,326	8,659	1.51	11,899	1,615	116.44	2.01	6,890
6月	1,870	15,167	1,433	4,591	1.87	38,807	10.88	10.87	38,807	8,717	1.50	12,068	1,656	116.34	2.02	7,053
	1,783	14,299	1,370	4,408	1.32	38,847	10.03	11.32	38,847	8,173	1.45	12,439	1,523	112.70	1.91	7,070
	1,757	14,025	1,351	4,151	1.01	38,058	9.90	11.01	38,058	8,267	1.46	12,462	1,422	104.19	1.93	7,082
8月	1,924	15,373	1,480	4,499	1.66	38,638	10.66	10.92	38,638	9,073	1.50	12,424	1,602	111.84	2.00	7,149
	1,794	14,366	1,385	4,297	1.58	39,782	9.33	11.58	39,782	8,441	1.46	12,475	1,440	108.28	1.91	6,956
	1,869	15,149	1,440	4,067	1.81	40,363	9.32	10.81	40,363	9,333	1.48	12,888	1,576	114.82	1.92	7,152
10月	1,823	14,812	1,418	4,482	1.64	42,028	9.17	11.64	42,028	8,724	1.43	13,337	1,418	106.55	1.90	6,991
	1,932	15,713	1,493	4,374	1.99	41,239	9.65	10.99	41,239	9,547	1.46	12,895	1,594	113.43	1.98	7,112
	2,098	17,008	1,627	4,912	1.73	42,387	10.80	10.73	42,387	10,135	1.47	13,020	1,750	122.35	1.98	7,238
4月	1,893	15,361	1,467	4,874	1.02	44,590	9.92	11.02	44,590	8,653	1.47	12,410	1,636	114.57	1.98	7,203
	1,864	15,131	1,448	4,848	1.90	39,703	10.26	11.90	39,703	8,577	1.44	12,551	1,495	109.95	1.91	7,121
	1,948	15,892	1,516	5,343	1.29	43,785	10.81	11.29	43,785	8,685	1.47	12,344	1,647	119.71	1.95	7,063
6月	1,865	15,260	1,445	4,902	1.05	41,674	10.74	10.95	41,674	8,568	1.47	12,219	1,583	116.67	1.92	7,074
	1,894	15,379	1,466	4,853	1.03	41,427	10.62	11.03	41,427	8,685	1.46	12,712	1,627	119.19	1.90	7,199
	1,786	14,453	1,379	4,462	1.59	42,294	9.96	10.59	42,294	8,274	1.47	12,403	1,525	108.35	1.92	7,336

(注1) 職務外の事由による疾病、負傷に關して保険給付が行われた医療費(下給後の療養補償を除く)を対象としている。  
(注2) 医療費総額及び医療給付費総額は社会保険診療報酬支払基金審査分(入院、入院外、歯科、食事療養、訪問看護に係るもの)である。  
(注3) 入院外の医療費には、調剤を含む。



第1表 加入者数等の状況・標準報酬等級別・標準賞与額別被保険者数の状況

月別	船 所 有 者 数			被 保 険 者 数				被 扶 養 者 数				高 齢 学 徒 者 (一定以上所得者)		扶 養 率												
	総 数	汽 船 等	漁 船 (ト)	75歳以上者 (再掲)	強 制 通 用	疾病任意継続適用	義 務 教 育 就 学 (再掲)		高 齢 学 徒 者 (再掲)		計	男子	女子													
							総 数	汽 船 等	漁 船 (ト)	計					男子	女子										
																	船 員 保 険 者 (一般) (再掲)	高 齢 学 徒 者 (一定以上所得者)								
平成27年 9月	5,755	3,461	152	2,149	59,080	1,027	603	346	56,791	39,022	1,680	16,089	2,289	66,568	18,588	47,980	9,035	4,594	4,441	1,539	220	1,319	93	1	92	1.133
10月	5,754	3,460	152	2,149	58,990	1,033	613	358	56,590	39,164	1,689	15,737	2,400	66,505	18,615	47,890	9,161	4,670	4,491	1,526	225	1,301	93	1	92	1.134
11月	5,755	3,461	152	2,149	58,858	1,035	624	365	56,227	39,146	1,675	15,406	2,631	66,374	18,579	47,795	9,224	4,690	4,534	1,520	225	1,295	93	1	92	1.135
12月	5,742	3,450	152	2,147	58,023	1,019	602	366	54,643	39,033	1,641	13,969	3,380	65,708	18,403	47,305	9,236	4,683	4,553	1,490	210	1,280	91	1	90	1.140
平成28年 1月	5,722	3,442	150	2,137	57,786	1,006	603	369	54,381	38,954	1,640	13,787	3,405	65,656	18,393	47,263	9,358	4,733	4,625	1,476	211	1,265	94	1	93	1.143
2月	5,713	3,436	150	2,134	57,752	1,016	611	370	54,525	38,943	1,635	13,947	3,227	65,561	18,385	47,176	9,474	4,798	4,676	1,446	205	1,241	98	1	97	1.143
3月	5,670	3,421	149	2,107	57,919	1,021	629	380	54,812	38,949	1,627	14,236	3,107	65,842	18,534	47,308	9,684	4,914	4,770	1,430	204	1,226	95	1	94	1.144
4月	5,642	3,411	148	2,090	58,457	1,006	631	381	55,722	39,585	1,534	14,603	2,735	65,156	18,224	46,932	8,436	4,282	4,154	1,407	205	1,202	93	1	92	1.122
5月	5,642	3,414	149	2,086	58,715	1,013	645	391	55,906	39,600	1,646	14,660	2,809	64,880	18,096	46,784	8,543	4,335	4,208	1,401	201	1,200	93	1	92	1.112
6月	5,629	3,407	149	2,080	58,498	1,006	654	398	55,511	39,583	1,631	14,297	2,987	64,484	17,983	46,501	8,644	4,394	4,250	1,373	199	1,174	99	1	98	1.110
7月	5,634	3,408	149	2,084	58,328	1,023	656	405	55,326	39,597	1,629	14,100	3,002	64,306	17,951	46,355	8,744	4,463	4,281	1,381	192	1,189	100	1	99	1.110
8月	5,633	3,410	149	2,081	58,866	1,024	685	420	56,310	39,494	1,613	15,203	2,556	64,733	18,100	46,633	8,938	4,569	4,369	1,386	194	1,192	104	1	103	1.108
9月	5,633	3,409	149	2,082	59,102	1,050	688	423	56,893	39,378	1,625	15,890	2,209	64,925	18,190	46,735	9,098	4,648	4,450	1,395	193	1,202	98	1	97	1.106

(注1) 船舶の種類は「汽船等」とは、漁船以外の船舶(汽船及び機関船)をいう。

「漁船(ト)」とは昭和60年改正前の船員保険法第34条第1項第2号イ、ロ、ハのいずれかに該当する漁船(母船式漁業に作業員として乗組む場合を除く。)をいう。つまり、直接漁業に従事しない漁船をいう。

「漁船(ト)」とは昭和60年改正前の船員保険法第34条第1項第2号イ、ロ、ハのいずれにも該当しない漁船(母船式漁業に従事する漁船に作業員として乗組む場合を含む。)をいう。つまり、直接漁業に従事する漁船をいう。

(注2) 船舶所有者数(欄)において、同一船舶所有者で二以上の異なる種類の船舶を有する者は、それぞれ該当する種類の船舶(欄)に含め、「総数(欄)」として計上しているため、船舶種類の内訳を合計したものは総数と一致しない。



第1表(続) 加入者数等の状況・標準報酬等級別・標準賞与額別被保険者数の状況

月別	標準報酬月額額の平均			賞			与			支			状			況							
	船員保険 合計	強 制		通 用		賞与支私事業所被 保険者数			賞与を受けた被保険者1人当たりの平均			額 の 状 況			平 均								
		平均	汽船等	漁船(イ)	漁船(ロ)	汽船等	漁船(イ)	漁船(ロ)	汽船等	漁船(イ)	漁船(ロ)	汽船等	汽船等	汽船等	汽船(イ)	汽船(ロ)	汽船(イ)	汽船(ロ)	汽船(イ)	汽船(ロ)			
		円	円	円	円	円	円	円	円	円	円	円	円	円	円	円	円	円	円	円			
平成27年 9月	409,475	413,202	414,565	389,929	412,325	317,027	140	125	2	13	918	813	16	89	320,717	322,946	101,250	339,809	5,184	6,728	964	1,880	4,983
10月	411,788	415,724	415,467	388,509	419,286	318,983	84	78	2	5	647	586	58	23	359,017	277,661	1,212,190	209,609	4,105	4,013	41,626	306	3,938
11月	410,594	414,728	415,868	390,599	414,454	322,257	45	38	2	5	459	392	34	33	241,512	203,691	340,265	589,030	1,972	2,040	6,907	1,262	1,883
12月	405,790	410,459	416,806	387,949	395,369	330,305	1,226	1,158	52	27	21,381	19,993	969	419	549,323	547,781	573,663	566,601	214,942	280,578	338,744	16,995	202,421
平成28年 1月	406,856	411,771	417,793	381,582	398,347	328,352	703	624	26	59	7,825	6,898	422	505	460,571	456,913	532,571	450,378	66,273	80,910	137,040	16,497	62,368
2月	407,246	411,879	417,879	381,906	398,641	328,966	88	71	4	14	763	603	0	160	417,177	409,330	0	443,800	5,838	6,338	289	5,091	5,512
3月	407,025	411,385	417,639	380,624	397,791	330,109	107	82	16	10	1,289	1,091	47	151	315,048	234,337	174,000	942,099	7,409	6,564	5,026	9,983	7,011
4月	406,428	410,209	416,489	371,252	397,278	329,394	110	97	6	8	1,855	1,497	174	184	277,763	246,135	257,379	554,359	9,247	9,308	29,194	6,985	8,814
5月	407,600	411,369	419,717	370,645	393,393	332,589	81	61	7	13	1,133	834	179	120	316,884	296,320	269,877	529,825	6,422	6,241	29,349	4,338	6,115
6月	407,258	411,498	421,078	372,180	389,460	328,474	201	181	6	16	3,244	2,888	116	240	633,584	615,291	473,621	931,029	37,026	44,892	33,685	15,629	35,135
7月	404,823	408,999	421,122	374,489	378,940	327,873	981	915	51	22	19,071	17,925	984	162	551,177	550,464	551,913	625,611	189,992	249,187	333,384	7,188	180,214
8月	410,875	414,998	421,455	373,353	402,645	320,044	705	662	15	33	6,846	6,096	165	585	401,765	386,366	362,533	573,294	48,845	59,637	37,085	22,060	46,724
9月	419,146	422,994	422,122	372,305	430,337	320,047	160	129	8	24	1,160	843	134	183	462,162	322,075	518,657	1,066,115	9,423	6,895	42,769	12,278	9,071

第1表(続) 加入者数等の状況・標準報酬等級別・標準賞与額別被保険者数の状況

月別	介護保険第2号被保険者(再掲)										
	被保険者数			標準報酬月額			標準賞与額			平均	
	漁船(イ)		汽船等	漁船(イ)		汽船等	漁船(イ)		汽船等		
	総数	漁船(イ)	汽船等	平均	汽船等	漁船(イ)	汽船等	漁船(イ)	汽船等	疾病任意継続適用	
平成27年 9月	31,718	22,234	870	8,614	1,316	19,820	457,103	456,369	444,949	460,225	349,281
10月	31,465	22,214	878	8,373	1,365	19,820	460,597	457,831	442,802	469,803	350,084
11月	31,233	22,182	870	8,181	1,458	19,739	459,746	458,580	443,772	464,605	353,538
12月	30,390	22,089	852	7,449	1,896	19,486	454,675	459,412	441,021	442,188	356,814
平成28年 1月	30,190	22,017	851	7,322	1,911	19,372	456,070	460,682	431,645	445,043	354,361
2月	30,202	21,971	851	7,380	1,806	19,279	456,631	461,240	431,415	445,816	355,074
3月	30,203	21,928	846	7,429	1,760	19,231	456,322	461,224	429,688	444,886	356,735
4月	30,269	21,882	798	7,589	1,510	19,113	456,783	462,307	422,100	444,504	357,685
5月	30,361	21,901	854	7,606	1,526	19,120	457,778	465,122	421,176	440,743	360,937
6月	30,134	21,881	844	7,409	1,595	19,003	458,114	466,571	423,789	437,049	353,843
7月	30,046	21,905	847	7,294	1,607	18,918	455,214	466,519	426,182	424,635	351,505
8月	30,465	21,802	836	7,827	1,362	18,991	461,397	466,995	425,330	449,655	347,858
9月	30,721	21,743	840	8,138	1,166	18,991	470,144	467,718	422,576	481,536	351,995



第1表 (続) 加入者数等の状況・標準報酬等級別、標準賞与額別被保険者数の状況

標準報酬月額	標準報酬月額別被保険者数 (男女別)					
	総数		男子		女子	
	人数	割合 (%)	人数	割合 (%)	人数	割合 (%)
万円						
総計	59,102	100.00	58,163	100.00	939	100.00
5.8	302	0.51	298	0.51	4	0.43
6.8	48	0.08	46	0.08	2	0.21
7.8	73	0.12	70	0.12	3	0.32
8.8	71	0.12	68	0.12	3	0.32
9.8	374	0.63	358	0.62	16	1.70
小計	868	1.47	840	1.44	28	2.98
10.4	162	0.27	157	0.27	5	0.53
11.0	108	0.18	106	0.18	2	0.21
11.8	700	1.18	695	1.19	5	0.53
12.6	698	1.18	695	1.19	3	0.32
13.4	201	0.34	199	0.34	2	0.21
小計	1,869	3.16	1,852	3.18	17	1.81
14.2	156	0.26	150	0.26	6	0.64
15.0	672	1.14	658	1.13	14	1.49
16.0	373	0.63	361	0.62	12	1.28
17.0	423	0.72	404	0.69	19	2.02
18.0	821	1.39	785	1.35	36	3.83
小計	2,445	4.14	2,358	4.05	87	9.27
19.0	533	0.90	505	0.87	28	2.98
20.0	1,753	2.97	1,673	2.88	80	8.52
22.0	1,277	2.16	1,187	2.04	90	9.58
24.0	1,980	3.35	1,883	3.24	97	10.33
26.0	2,549	4.31	2,449	4.21	100	10.65
小計	8,092	13.69	7,697	13.23	395	42.07
28.0	2,198	3.72	2,132	3.67	66	7.03
30.0	3,530	5.97	3,469	5.96	61	6.50
32.0	2,349	3.97	2,305	3.96	44	4.69
34.0	2,506	4.24	2,461	4.23	45	4.79
36.0	3,051	5.16	3,020	5.19	31	3.30
小計	13,634	23.07	13,387	23.02	247	26.30
38.0	3,417	5.78	3,388	5.83	29	3.09
41.0	4,922	8.33	4,882	8.39	40	4.26
44.0	3,741	6.33	3,721	6.40	20	2.13
47.0	3,221	5.45	3,208	5.52	13	1.38
50.0	2,979	5.04	2,965	5.10	14	1.49
小計	18,280	30.93	18,164	31.23	116	12.35
53.0	2,323	3.93	2,314	3.98	9	0.96
56.0	1,911	3.23	1,907	3.28	4	0.43
59.0	1,691	2.86	1,686	2.90	5	0.53
62.0	1,272	2.15	1,264	2.17	8	0.85
65.0	1,051	1.78	1,049	1.80	2	0.21
小計	8,248	13.96	8,220	14.13	28	2.98
68.0	822	1.39	819	1.41	3	0.32
71.0	784	1.33	782	1.34	2	0.21
75.0	671	1.14	667	1.15	4	0.43
79.0	607	1.03	602	1.04	5	0.53
83.0	410	0.69	408	0.70	2	0.21
小計	3,294	5.57	3,278	5.64	16	1.70
88.0	371	0.63	371	0.64	0	0.00
93.0	312	0.53	310	0.53	2	0.21
98.0	273	0.46	273	0.47	0	0.00
103.0	209	0.35	208	0.36	1	0.11
109.0	172	0.29	171	0.29	1	0.11
小計	1,337	2.26	1,333	2.29	4	0.43
115.0	130	0.22	130	0.22	0	0.00
121.0	116	0.20	115	0.20	1	0.11
127.0	144	0.24	144	0.25	0	0.00
133.0	74	0.13	74	0.13	0	0.00
139.0	571	0.97	571	0.98	0	0.00
小計	1,035	1.75	1,034	1.78	1	0.11

第1表 (続) 加入者数等の状況・標準報酬等級別、標準賞与額別被保険者数の状況

標準報酬月額	標準報酬月額別被保険者数 (船舶種別)									
	強 制 適 用								疾病任意継続適用	
	総 数	割合	汽 船 等	割合	漁 船 (い)	割合	漁 船 (ろ)	割合	総 数	割合
万円	人	%	人	%	人	%	人	%	人	%
総 計	56,893	100.00	39,378	100.00	1,625	100.00	15,890	100.00	2,209	100.00
5.8	278	0.49	105	0.27	11	0.68	162	1.02	24	1.09
6.8	42	0.07	17	0.04	0	0.00	25	0.16	6	0.27
7.8	58	0.10	33	0.08	0	0.00	25	0.16	15	0.68
8.8	67	0.12	37	0.09	0	0.00	30	0.19	4	0.18
9.8	323	0.57	246	0.62	3	0.18	74	0.47	51	2.31
小 計	768	1.35	438	1.11	14	0.86	316	1.99	100	4.53
10.4	145	0.25	68	0.17	1	0.06	76	0.48	17	0.77
11.0	98	0.17	44	0.11	2	0.12	52	0.33	10	0.45
11.8	682	1.20	53	0.13	10	0.62	619	3.90	18	0.81
12.6	682	1.20	25	0.06	5	0.31	652	4.10	16	0.72
13.4	191	0.34	21	0.05	0	0.00	170	1.07	10	0.45
小 計	1,798	3.16	211	0.54	18	1.11	1,569	9.87	71	3.21
14.2	148	0.26	50	0.13	0	0.00	98	0.62	8	0.36
15.0	625	1.10	244	0.62	14	0.86	367	2.31	47	2.13
16.0	356	0.63	84	0.21	6	0.37	266	1.67	17	0.77
17.0	385	0.68	230	0.58	9	0.55	146	0.92	38	1.72
18.0	771	1.36	478	1.21	28	1.72	265	1.67	50	2.26
小 計	2,285	4.02	1,086	2.76	57	3.51	1,142	7.19	160	7.24
19.0	508	0.89	223	0.57	5	0.31	280	1.76	25	1.13
20.0	1,662	2.92	810	2.06	54	3.32	798	5.02	91	4.12
22.0	1,222	2.15	690	1.75	50	3.08	482	3.03	55	2.49
24.0	1,884	3.31	1,214	3.08	94	5.78	576	3.62	96	4.35
26.0	2,450	4.31	1,592	4.04	101	6.22	757	4.76	99	4.48
小 計	7,726	13.58	4,529	11.50	304	18.71	2,893	18.21	366	16.57
28.0	2,120	3.73	1,564	3.97	104	6.40	452	2.84	78	3.53
30.0	3,420	6.01	2,560	6.50	125	7.69	735	4.63	110	4.98
32.0	2,289	4.02	1,738	4.41	81	4.98	470	2.96	60	2.72
34.0	2,434	4.28	1,890	4.80	85	5.23	459	2.89	72	3.26
36.0	2,962	5.21	2,388	6.06	96	5.91	478	3.01	89	4.03
小 計	13,225	23.25	10,140	25.75	491	30.22	2,594	16.32	409	18.52
38.0	3,328	5.85	2,714	6.89	124	7.63	490	3.08	89	4.03
41.0	3,908	6.87	3,188	8.10	140	8.62	580	3.65	1,014	45.90
44.0	3,741	6.58	2,953	7.50	127	7.82	661	4.16		
47.0	3,221	5.66	2,637	6.70	78	4.80	506	3.18		
50.0	2,979	5.24	2,425	6.16	67	4.12	487	3.06		
小 計	17,177	30.19	13,917	35.34	536	32.98	2,724	17.14	1,103	49.93
53.0	2,323	4.08	1,896	4.81	45	2.77	382	2.40		
56.0	1,911	3.36	1,490	3.78	37	2.28	384	2.42		
59.0	1,691	2.97	1,213	3.08	32	1.97	446	2.81		
62.0	1,272	2.24	977	2.48	9	0.55	286	1.80		
65.0	1,051	1.85	716	1.82	19	1.17	316	1.99		
小 計	8,248	14.50	6,292	15.98	142	8.74	1,814	11.42		
68.0	822	1.44	521	1.32	13	0.80	288	1.81		
71.0	784	1.38	493	1.25	13	0.80	278	1.75		
75.0	671	1.18	414	1.05	5	0.31	252	1.59		
79.0	607	1.07	342	0.87	10	0.62	255	1.60		
83.0	410	0.72	172	0.44	9	0.55	229	1.44		
小 計	3,294	5.79	1,942	4.93	50	3.08	1,302	8.19		
88.0	371	0.65	114	0.29	0	0.00	257	1.62		
93.0	312	0.55	118	0.30	1	0.06	193	1.21		
98.0	273	0.48	110	0.28	3	0.18	160	1.01		
103.0	209	0.37	79	0.20	1	0.06	129	0.81		
109.0	172	0.30	67	0.17	0	0.00	105	0.66		
小 計	1,337	2.35	488	1.24	5	0.31	844	5.31		
115.0	130	0.23	50	0.13	1	0.06	79	0.50		
121.0	116	0.20	37	0.09	1	0.06	78	0.49		
127.0	144	0.25	64	0.16	0	0.00	80	0.50		
133.0	74	0.13	35	0.09	0	0.00	39	0.25		
139.0	571	1.00	149	0.38	6	0.37	416	2.62		
小 計	1,035	1.82	335	0.85	8	0.49	692	4.35		



第1表(続) 加入者数等の状況・標準報酬等級別、標準賞与額別被保険者数の状況

標準賞与額	標準報酬等級別被保険者数							
	総数		汽船等		漁船(い)		漁船(ろ)	
万円	人	%	人	%	人	%	人	%
総数	1,160	100.00	843	100.00	134	100.00	183	100.00
0 ~ 5	26	2.00	25	3.00	1	1.00	0	0.00
5 ~ 10	74	6.00	60	7.00	7	5.00	7	4.00
10 ~ 15	136	12.00	104	12.00	2	1.00	30	16.00
15 ~ 20	106	9.00	76	9.00	15	11.00	15	8.00
20 ~ 25	121	10.00	99	12.00	10	7.00	12	7.00
小計	463	40.00	364	43.00	35	26.00	64	35.00
25 ~ 30	101	9.00	71	8.00	15	11.00	15	8.00
30 ~ 35	174	15.00	89	11.00	67	50.00	18	10.00
35 ~ 40	53	5.00	45	5.00	3	2.00	5	3.00
40 ~ 45	87	8.00	72	9.00	2	1.00	13	7.00
45 ~ 50	44	4.00	38	5.00	2	1.00	4	2.00
小計	459	40.00	315	37.00	89	66.00	55	30.00
50 ~ 55	58	5.00	50	6.00	0	0.00	8	4.00
55 ~ 60	26	2.00	23	3.00	0	0.00	3	2.00
60 ~ 65	27	2.00	21	2.00	1	1.00	5	3.00
65 ~ 70	28	2.00	25	3.00	0	0.00	3	2.00
70 ~ 75	24	2.00	18	2.00	0	0.00	6	3.00
小計	163	14.00	137	16.00	1	1.00	25	14.00
75 ~ 80	9	1.00	9	1.00	0	0.00	0	0.00
80 ~ 85	6	1.00	5	1.00	0	0.00	1	1.00
85 ~ 90	3	0.00	3	0.00	0	0.00	0	0.00
90 ~ 95	3	0.00	3	0.00	0	0.00	0	0.00
95 ~ 100	1	0.00	0	0.00	0	0.00	1	1.00
小計	22	2.00	20	2.00	0	0.00	2	1.00
100 ~ 105	3	0.00	1	0.00	0	0.00	2	1.00
105 ~ 110	0	0.00	0	0.00	0	0.00	0	0.00
110 ~ 115	1	0.00	0	0.00	0	0.00	1	1.00
115 ~ 120	0	0.00	0	0.00	0	0.00	0	0.00
120 ~ 125	2	0.00	0	0.00	0	0.00	2	1.00
小計	6	1.00	1	0.00	0	0.00	5	3.00
125 ~ 130	0	0.00	0	0.00	0	0.00	0	0.00
130 ~ 135	0	0.00	0	0.00	0	0.00	0	0.00
135 ~ 140	1	0.00	1	0.00	0	0.00	0	0.00
140 ~ 145	2	0.00	2	0.00	0	0.00	0	0.00
145 ~ 150	0	0.00	0	0.00	0	0.00	0	0.00
小計	3	0.00	3	0.00	0	0.00	0	0.00
150 ~ 155	0	0.00	0	0.00	0	0.00	0	0.00
155 ~ 160	0	0.00	0	0.00	0	0.00	0	0.00
160 ~ 165	0	0.00	0	0.00	0	0.00	0	0.00
165 ~ 170	0	0.00	0	0.00	0	0.00	0	0.00
170 ~ 175	1	0.00	0	0.00	0	0.00	1	1.00
小計	1	0.00	0	0.00	0	0.00	1	1.00
175 ~ 180	2	0.00	2	0.00	0	0.00	0	0.00
180 ~ 185	1	0.00	1	0.00	0	0.00	0	0.00
185 ~ 190	2	0.00	0	0.00	0	0.00	2	1.00
190 ~ 195	1	0.00	0	0.00	0	0.00	1	1.00
195 ~ 200	3	0.00	0	0.00	0	0.00	3	2.00
小計	9	1.00	3	0.00	0	0.00	6	3.00
200 ~ 205	0	0.00	0	0.00	0	0.00	0	0.00
205 ~ 210	1	0.00	0	0.00	0	0.00	1	1.00
210 ~ 215	0	0.00	0	0.00	0	0.00	0	0.00
215 ~ 220	0	0.00	0	0.00	0	0.00	0	0.00
220 ~ 225	0	0.00	0	0.00	0	0.00	0	0.00
小計	1	0.00	0	0.00	0	0.00	1	1.00
225 ~ 230	0	0.00	0	0.00	0	0.00	0	0.00
230 ~ 235	0	0.00	0	0.00	0	0.00	0	0.00
235 ~ 240	0	0.00	0	0.00	0	0.00	0	0.00
240 ~ 245	1	0.00	0	0.00	1	1.00	0	0.00
245 ~ 250	0	0.00	0	0.00	0	0.00	0	0.00
小計	1	0.00	0	0.00	1	1.00	0	0.00
250 ~ 255	0	0.00	0	0.00	0	0.00	0	0.00
255 ~ 260	0	0.00	0	0.00	0	0.00	0	0.00
260 ~ 265	0	0.00	0	0.00	0	0.00	0	0.00
265 ~ 270	0	0.00	0	0.00	0	0.00	0	0.00
270 ~ 275	0	0.00	0	0.00	0	0.00	0	0.00
小計	0	0.00	0	0.00	0	0.00	0	0.00

第1表(続) 加入者数等の状況・標準報酬等級別、標準賞与額別被保険者数の状況

標準賞与額	標準報酬等級別被保険者数							
	総数		汽船等		漁船(い)		漁船(ろ)	
	人	%	人	%	人	%	人	%
万円								
275 ~ 280	0	0.00	0	0.00	0	0.00	0	0.00
280 ~ 285	0	0.00	0	0.00	0	0.00	0	0.00
285 ~ 290	0	0.00	0	0.00	0	0.00	0	0.00
290 ~ 295	0	0.00	0	0.00	0	0.00	0	0.00
295 ~ 300	1	0.00	0	0.00	1	1.00	0	0.00
小計	1	0.00	0	0.00	1	1.00	0	0.00
300 ~ 305	0	0.00	0	0.00	0	0.00	0	0.00
305 ~ 310	0	0.00	0	0.00	0	0.00	0	0.00
310 ~ 315	0	0.00	0	0.00	0	0.00	0	0.00
315 ~ 320	0	0.00	0	0.00	0	0.00	0	0.00
320 ~ 325	1	0.00	0	0.00	0	0.00	1	1.00
小計	1	0.00	0	0.00	0	0.00	1	1.00
325 ~ 330	0	0.00	0	0.00	0	0.00	0	0.00
330 ~ 335	0	0.00	0	0.00	0	0.00	0	0.00
335 ~ 340	0	0.00	0	0.00	0	0.00	0	0.00
340 ~ 345	0	0.00	0	0.00	0	0.00	0	0.00
345 ~ 350	1	0.00	0	0.00	0	0.00	1	1.00
小計	1	0.00	0	0.00	0	0.00	1	1.00
350 ~ 355	0	0.00	0	0.00	0	0.00	0	0.00
355 ~ 360	1	0.00	0	0.00	0	0.00	1	1.00
360 ~ 365	0	0.00	0	0.00	0	0.00	0	0.00
365 ~ 370	1	0.00	0	0.00	1	1.00	0	0.00
370 ~ 375	0	0.00	0	0.00	0	0.00	0	0.00
小計	2	0.00	0	0.00	1	1.00	1	1.00
375 ~ 380	0	0.00	0	0.00	0	0.00	0	0.00
380 ~ 385	0	0.00	0	0.00	0	0.00	0	0.00
385 ~ 390	1	0.00	0	0.00	1	1.00	0	0.00
390 ~ 395	0	0.00	0	0.00	0	0.00	0	0.00
395 ~ 400	0	0.00	0	0.00	0	0.00	0	0.00
小計	1	0.00	0	0.00	1	1.00	0	0.00
400 ~ 405	0	0.00	0	0.00	0	0.00	0	0.00
405 ~ 410	1	0.00	0	0.00	1	1.00	0	0.00
410 ~ 415	0	0.00	0	0.00	0	0.00	0	0.00
415 ~ 420	0	0.00	0	0.00	0	0.00	0	0.00
420 ~ 425	2	0.00	0	0.00	1	1.00	1	1.00
小計	3	0.00	0	0.00	2	1.00	1	1.00
425 ~ 430	0	0.00	0	0.00	0	0.00	0	0.00
430 ~ 435	0	0.00	0	0.00	0	0.00	0	0.00
435 ~ 440	0	0.00	0	0.00	0	0.00	0	0.00
440 ~ 445	0	0.00	0	0.00	0	0.00	0	0.00
445 ~ 450	0	0.00	0	0.00	0	0.00	0	0.00
小計	0	0.00	0	0.00	0	0.00	0	0.00
450 ~ 455	0	0.00	0	0.00	0	0.00	0	0.00
455 ~ 460	0	0.00	0	0.00	0	0.00	0	0.00
460 ~ 465	0	0.00	0	0.00	0	0.00	0	0.00
465 ~ 470	0	0.00	0	0.00	0	0.00	0	0.00
470 ~ 475	0	0.00	0	0.00	0	0.00	0	0.00
小計	0	0.00	0	0.00	0	0.00	0	0.00
475 ~ 480	1	0.00	0	0.00	1	1.00	0	0.00
480 ~ 485	0	0.00	0	0.00	0	0.00	0	0.00
485 ~ 490	1	0.00	0	0.00	1	1.00	0	0.00
490 ~ 495	0	0.00	0	0.00	0	0.00	0	0.00
495 ~ 500	0	0.00	0	0.00	0	0.00	0	0.00
小計	2	0.00	0	0.00	2	1.00	0	0.00
500 ~ 505	0	0.00	0	0.00	0	0.00	0	0.00
505 ~ 510	0	0.00	0	0.00	0	0.00	0	0.00
510 ~ 515	0	0.00	0	0.00	0	0.00	0	0.00
515 ~ 520	0	0.00	0	0.00	0	0.00	0	0.00
520 ~ 525	0	0.00	0	0.00	0	0.00	0	0.00
小計	0	0.00	0	0.00	0	0.00	0	0.00
525 ~ 530	0	0.00	0	0.00	0	0.00	0	0.00
530 ~ 535	0	0.00	0	0.00	0	0.00	0	0.00
535 ~ 540	0	0.00	0	0.00	0	0.00	0	0.00
540 ~ 545	0	0.00	0	0.00	0	0.00	0	0.00
545 ~ 550	0	0.00	0	0.00	0	0.00	0	0.00
小計	0	0.00	0	0.00	0	0.00	0	0.00
550 ~ 555	0	0.00	0	0.00	0	0.00	0	0.00
555 ~ 560	0	0.00	0	0.00	0	0.00	0	0.00
560 ~ 565	0	0.00	0	0.00	0	0.00	0	0.00
565 ~ 570	0	0.00	0	0.00	0	0.00	0	0.00
570 ~	21	2.00	0	0.00	1	1.00	20	11.00
小計	21	2.00	0	0.00	1	1.00	20	11.00



第2表 保険給付決定状況(疾病給付)

月別	保険給付費計			医療給付費計			その他の現金給付費計			計			参			療			費					
	件数	給付費 千円	給付費 千円	件数	給付費 千円	給付費 千円	件数	給付費 千円	給付費 千円	件数	給付費 千円	給付費 千円	件数	給付費 千円	給付費 千円	件数	給付費 千円	給付費 千円	件数	給付費 千円	件数	日数	療付費 千円	
																								件数
平成27年	110,375	1,557,396	1,375,280	109,787	1,375,280	588	192,116	71,249	121,944	1,063,031	1,241	13,667	445,586	56,953	83,117	491,314	13,055	25,160	126,131					
10月	118,732	1,709,186	1,505,956	118,093	1,505,956	639	203,229	76,440	133,998	1,163,294	1,334	14,572	481,618	61,111	91,387	539,233	13,995	28,039	142,443					
11月	111,374	1,592,203	1,410,562	110,783	1,410,562	591	181,641	72,448	123,822	1,086,655	1,165	13,487	462,197	57,762	84,493	497,165	13,521	25,842	127,293					
12月	118,104	1,650,357	1,466,517	117,491	1,466,517	613	183,840	75,646	128,943	1,097,384	1,150	12,431	430,817	60,331	89,334	528,194	14,165	27,178	138,373					
平成28年	109,989	1,640,355	1,448,652	109,345	1,448,652	644	191,703	70,644	118,582	1,104,651	1,128	13,125	479,859	56,403	80,504	500,943	13,113	24,953	123,850					
1月	120,599	1,725,628	1,517,140	119,960	1,517,140	639	208,489	77,405	131,622	1,157,963	1,186	13,040	463,247	62,273	91,023	555,814	13,946	27,559	138,903					
2月	127,093	1,874,014	1,654,688	126,394	1,654,688	699	219,326	81,980	140,172	1,262,342	1,332	14,299	525,755	65,552	96,037	583,361	15,096	29,836	153,227					
3月	114,191	1,695,253	1,488,284	113,499	1,488,284	692	206,969	73,790	127,393	1,177,271	1,222	13,470	523,296	58,449	85,927	511,145	14,119	27,996	142,830					
4月	113,673	1,675,967	1,473,780	112,893	1,473,780	780	202,187	73,201	125,097	1,166,124	1,264	15,044	518,409	58,391	84,196	517,233	13,546	26,857	130,481					
5月	115,006	1,757,058	1,540,610	114,263	1,540,610	743	216,448	74,735	129,785	1,225,899	1,325	14,958	569,770	58,736	86,245	513,033	14,674	28,582	143,096					
6月	111,031	1,662,909	1,459,887	110,372	1,459,887	659	203,023	73,852	127,433	1,158,430	1,313	14,376	519,367	58,278	85,703	502,133	14,261	27,354	136,331					
7月	116,909	1,749,922	1,516,181	116,181	1,516,181	728	241,368	73,800	126,425	1,170,377	1,308	14,431	516,743	57,810	84,158	511,792	14,682	27,836	141,843					
8月	109,667	1,623,990	1,409,789	109,007	1,409,789	660	214,201	70,677	121,194	1,096,408	1,231	13,039	475,479	56,053	82,454	485,702	13,393	25,701	135,228					
9月																								

(注1) 「保険給付費」は、職務外の事由による疾病、負傷、死亡、出産に關して行われた保険給付(下船後の職業補償を除く)を対象としている。

(注2) 「医療給付費」及び「医療給付費」の件数には、「入院時食事療養費・生活療養費(標準報酬差額支給分を除く)」は含まれていない。

第2表 (続) 保険給付決定状況 (疾病給付)

月 別	課 利 支 給		入院時食事療養・生活療養費 (原簿負担額(額定額))		訪問看護療養費		入院時食事療養費・生活療養費 (原簿負担額(額定額))		療 養 費		移送費		高 院		類 般 の		療 養		
	件数	処方費	給付費	件数	給付費	件数	給付費	件数	給付費	件数	給付費	件数	給付費	件数	給付費	件数	給付費	件数	給付費
平成27年 9月	34,789	42,700	274,024	1,077	12,751	44	1,603	0	0	3,558	17,291	0	0	0	0	41	1,847	0	0
10月	38,143	47,960	301,684	1,179	13,903	41	1,490	0	0	3,245	15,894	1	12	0	0	79	4,122	0	0
11月	35,627	44,073	284,136	1,030	12,735	48	1,775	0	0	2,411	12,140	0	0	0	0	73	5,394	0	0
12月	37,763	47,115	328,968	1,005	11,496	43	1,709	0	0	3,835	17,342	0	0	0	0	63	3,311	0	0
平成28年 1月	35,058	42,247	299,143	994	12,421	46	1,966	0	0	3,329	15,980	3	3,908	0	0	80	3,589	0	0
2月	39,049	48,307	319,847	1,053	12,422	62	2,663	0	0	3,225	15,551	2	674	0	0	68	1,871	0	0
3月	41,126	50,983	348,431	1,178	13,502	61	2,646	0	0	2,920	14,815	1	10	0	0	79	4,023	0	0
4月	36,871	45,153	277,686	1,092	9,915	58	2,581	0	0	2,869	13,075	1	160	0	0	62	2,668	0	0
5月	36,259	43,932	269,190	1,118	11,296	45	1,866	0	0	3,197	15,349	0	0	0	0	80	5,213	0	0
6月	36,278	44,281	276,048	1,174	11,003	53	2,619	0	0	2,968	14,280	2	57	0	0	60	2,483	0	0
7月	36,027	44,233	274,196	1,148	10,425	52	2,419	0	0	2,115	2,958	2	2,474	0	0	76	3,683	0	0
8月	35,574	43,363	281,682	1,185	10,403	66	3,179	0	0	6,437	28,578	4	487	0	0	109	5,576	0	0
9月	34,853	42,761	270,255	1,100	9,655	54	2,434	0	0	3,171	17,410	1	1,659	0	0	58	4,854	0	0





第3表 診療費諸率

加入者合計	受診率 (1000人当たり件数)													診療1件当たり日数					診療1件当たり医療費					診療1日当たり医療費					1人当たり医療費																
	入院			入院外			歯科			平均			入院			入院外(調剤を含む)			歯科			平均			入院			入院外(調剤を含む)			歯科			合計			入院			入院外(調剤を含む)			歯科		
	件数	率	%	件数	率	%	件数	率	%	件数	率	%	日数	率	%	日数	率	%	日数	率	%	円	率	%	円	率	%	円	率	%	円	率	%	円	率	%	円	率	%						
21年度	6857.14	116.51	1.88	5510.59	1230.05	1.58	2.22	22,501	391,413	16,506	14,415	11,966	31,273	10,451	6,488	45,605	90,960	17,731	154,295	4.8	2.1	4.8	31,273	10,451	6,488	45,605	90,960	17,731	154,295	4.8	2.1	4.8	31,273	10,451	6,488	45,605	90,960	17,731	154,295	4.8	2.1	4.8			
22年度	6819.82	116.45	1.87	5476.05	1227.32	1.58	2.18	22,981	404,561	16,777	14,457	12,308	33,247	10,636	6,623	47,110	91,873	17,743	156,725	4.9	2.1	4.9	33,247	10,636	6,623	47,110	91,873	17,743	156,725	4.9	2.1	4.9	33,247	10,636	6,623	47,110	91,873	17,743	156,725	4.9	2.1	4.9			
23年度	6942.08	118.78	1.84	5551.59	1271.71	1.81	2.12	23,792	430,038	17,281	14,271	12,905	35,553	11,079	6,717	51,080	95,939	18,149	165,168	5.0	2.1	5.0	35,553	11,079	6,717	51,080	95,939	18,149	165,168	5.0	2.1	5.0	35,553	11,079	6,717	51,080	95,939	18,149	165,168	5.0	2.1	5.0			
24年度	7043.51	118.69	1.81	5627.10	1297.71	1.81	2.08	23,817	439,197	17,256	14,273	13,190	37,195	11,260	6,877	52,128	97,103	18,522	167,753	5.1	2.1	5.1	37,195	11,260	6,877	52,128	97,103	18,522	167,753	5.1	2.1	5.1	37,195	11,260	6,877	52,128	97,103	18,522	167,753	5.1	2.1	5.1			
25年度	7040.54	117.42	1.77	5617.87	1305.25	1.77	2.04	24,055	445,622	17,593	13,943	13,580	38,447	11,705	6,827	52,323	98,838	18,199	169,360	5.2	2.1	5.2	38,447	11,705	6,827	52,323	98,838	18,199	169,360	5.2	2.1	5.2	38,447	11,705	6,827	52,323	98,838	18,199	169,360	5.2	2.1	5.2			
26年度	7089.83	116.83	1.74	5645.91	1327.10	1.74	2.00	24,217	452,027	17,773	13,971	13,879	39,299	11,985	6,983	52,809	100,344	18,541	171,694	5.2	2.1	5.2	39,299	11,985	6,983	52,809	100,344	18,541	171,694	5.2	2.1	5.2	39,299	11,985	6,983	52,809	100,344	18,541	171,694	5.2	2.1	5.2			
27年度	7205.53	119.60	1.72	5739.24	1346.68	1.72	1.96	24,658	445,463	18,429	13,830	14,301	39,741	12,524	7,062	53,277	105,771	18,624	177,672	5.3	2.1	5.3	39,741	12,524	7,062	53,277	105,771	18,624	177,672	5.3	2.1	5.3	39,741	12,524	7,062	53,277	105,771	18,624	177,672	5.3	2.1	5.3			
平成27年	568.62	9.90	1.71	454.53	104.19	1.46	1.93	24,339	419,132	18,187	13,648	14,221	38,058	12,462	7,082	4,151	8,267	1,422	13,840	4.6	2.1	4.6	38,058	12,462	7,082	4,151	8,267	1,422	13,840	4.6	2.1	4.6	38,058	12,462	7,082	4,151	8,267	1,422	13,840	4.6	2.1	4.6			
10月	610.85	10.66	1.75	488.35	111.84	1.50	2.00	24,841	422,058	18,579	14,322	14,171	38,638	12,424	7,149	4,499	9,073	1,602	15,174	4.7	2.1	4.7	38,638	12,424	7,149	4,499	9,073	1,602	15,174	4.7	2.1	4.7	38,638	12,424	7,149	4,499	9,073	1,602	15,174	4.7	2.1	4.7			
11月	580.20	9.33	1.71	462.59	108.28	1.46	1.91	24,436	460,553	18,248	13,296	14,297	39,782	12,475	6,956	4,297	8,441	1,440	14,178	4.7	2.1	4.7	39,782	12,475	6,956	4,297	8,441	1,440	14,178	4.7	2.1	4.7	39,782	12,475	6,956	4,297	8,441	1,440	14,178	4.7	2.1	4.7			
12月	613.19	9.32	1.70	489.04	114.82	1.48	1.92	24,423	436,308	19,084	13,721	14,328	40,363	12,888	7,152	4,067	9,333	1,576	14,976	4.8	2.1	4.8	40,363	12,888	7,152	4,067	9,333	1,576	14,976	4.8	2.1	4.8	40,363	12,888	7,152	4,067	9,333	1,576	14,976	4.8	2.1	4.8			
1月	574.00	9.17	1.68	458.29	106.55	1.43	1.90	25,476	489,019	19,036	13,304	15,177	42,028	13,337	6,991	4,482	8,724	1,418	14,623	4.9	2.1	4.9	42,028	13,337	6,991	4,482	8,724	1,418	14,623	4.9	2.1	4.9	42,028	13,337	6,991	4,482	8,724	1,418	14,623	4.9	2.1	4.9			
2月	629.60	9.65	1.70	506.52	113.43	1.46	1.98	24,644	453,421	18,849	14,055	14,493	41,239	12,895	7,112	4,374	9,547	1,594	15,516	5.0	2.1	5.0	41,239	12,895	7,112	4,374	9,547	1,594	15,516	5.0	2.1	5.0	41,239	12,895	7,112	4,374	9,547	1,594	15,516	5.0	2.1	5.0			
3月	664.45	10.80	1.71	531.30	122.35	1.47	1.98	25,280	455,025	19,075	14,305	14,785	42,387	13,020	7,238	4,912	10,135	1,750	16,797	5.1	2.1	5.1	42,387	13,020	7,238	4,912	10,135	1,750	16,797	5.1	2.1	5.1	42,387	13,020	7,238	4,912	10,135	1,750	16,797	5.1	2.1	5.1			
4月	598.79	9.92	1.73	474.30	114.57	1.47	1.98	25,324	491,510	18,244	14,283	14,668	44,590	12,410	7,203	4,874	8,653	1,636	15,164	5.1	2.1	5.1	44,590	12,410	7,203	4,874	8,653	1,636	15,164	5.1	2.1	5.1	44,590	12,410	7,203	4,874	8,653	1,636	15,164	5.1	2.1	5.1			
5月	594.14	10.26	1.71	473.94	109.95	1.44	1.91	25,111	472,536	18,097	13,594	14,694	39,703	12,551	7,121	4,919	8,848	1,495	14,919	5.1	2.1	5.1	39,703	12,551	7,121	4,919	8,848	1,495	14,919	5.1	2.1	5.1	39,703	12,551	7,121	4,919	8,848	1,495	14,919	5.1	2.1	5.1			
6月	609.66	10.81	1.74	479.15	119.71	1.47	1.95	25,710	494,290	18,126	13,757	14,805	43,785	12,344	7,063	5,343	8,685	1,647	15,674	5.2	2.1	5.2	43,785	12,344	7,063	5,343	8,685	1,647	15,674	5.2	2.1	5.2	43,785	12,344	7,063	5,343	8,685	1,647	15,674	5.2	2.1	5.2			
7月	604.21	10.74	1.73	476.79	116.67	1.47	1.92	24,912	456,293	17,969	13,569	14,438	41,674	12,219	7,074	4,902	8,568	1,583	15,052	5.2	2.1	5.2	41,674	12,219	7,074	4,902	8,568	1,583	15,052	5.2	2.1	5.2	41,674	12,219	7,074	4,902	8,568	1,583	15,052	5.2	2.1	5.2			
8月	599.13	10.62	1.71	469.32	119.19	1.46	1.90	25,312	457,054	18,506	13,649	14,776	41,427	12,712	7,199	4,853	8,685	1,627	15,165	5.2	2.1	5.2	41,427	12,712	7,199	4,853	8,685	1,627	15,165	5.2	2.1	5.2	41,427	12,712	7,199	4,853	8,685	1,627	15,165	5.2	2.1	5.2			
9月	571.80	9.96	1.71	453.49	108.35	1.47	1.92	24,941	447,983	18,246	14,078	14,545	42,294	12,403	7,336	4,462	8,274	1,525	14,261	5.3	2.1	5.3	42,294	12,403	7,336	4,462	8,274	1,525	14,261	5.3	2.1	5.3	42,294	12,403	7,336	4,462	8,274	1,525	14,261	5.3	2.1	5.3			
対前年度同月比	%	%	%	%	%	%	%	%	%	%	%	%	%	%	%	%	%	%	%	%	%	%	%	%	%	%	%	%	%	%	%	%	%	%	%	%	%	%	%	%	%				
21年度	1.0	1.4	1.3	1.3	1.3	1.4	1.4	0.9	0.7	2.9	2.2	2.9	2.1	4.8	2.8	2.0	4.0	0.9	2.0	2.1	4.8	2.8	2.0	2.1	4.8	2.8	2.0	4.0	0.9	2.0	2.1	4.8	2.8	2.0	4.0	0.9	2.0	2.1	4.8	2.8	2.0	4.0			
22年度	△ 0.5	△ 0.1	△ 0.2	△ 0.6	△ 0.2	△ 0.1	△ 1.8	2.1	3.4	1.6	0.3	2.9	2.9	1.8	2.1	1.6	3.3	0.1	1.6	3.3	1.8	2.1	1.6	3.3	1.8	2.1	1.6	3.3	0.1	1.6	3.3	1.8	2.1	1.6	3.3	1.8	2.1	1.6	3.3	1.8	2.1				
23年度	1.5	1.5	1.5	1.4	2.0	1.8	1.1	3.5	6.3	3.0	2.7	4.9	6.9	4.2	1.4	5.4	4.4	2.3	5.4	8.4	4.2	1.4	5.4	8.4	4.2	1.4	5.4	8.4	4.2	1.4	5.4	8.4	4.2	1.4	5.4	8.4	4.2	1.4	5.4	8.4	4.2	1.4			
24年度	0.0	△ 1.1	△ 0.2	△ 0.2	0.6	1.8	1.9	1.0	1.5	2.0	2.0	2.2	3.0	3.4	2.3	3.0	3.4	1.8	1.6	2.1	1.6	2.4	1.6	2.1	1.6	2.4	1.6	2.1	1.6	2.4	1.6	2.1	1.6	2.4	1.6	2.1	1.6	2.4	1.6	2.1	1.6				
25年度	0.7	△ 0.5	△ 1.7	△ 0.8	△ 1.3	△ 1.3	△ 1.3	0.7	1.4	1.4	2.0	2.2	2.2	2.4	2.3	1.4	1.5	0.9	1.4	0.9	2.4	2.3	1.4	1.4	0.9	2.4	2.3	1.4	1.5	0.9	1.														

第3表 診療費諸率

[被保険者分]	受診率 (1000人当たり件数)										診療1件当たり日数					診療1件当たり医療費					診療1日当たり医療費					1人当たり医療費							
	入院		入院外		歯科		平均	入院	入院外	歯科	平均	入院	入院外	歯科	平均	入院	入院外	歯科	平均	入院	入院外	歯科	合計	入院	入院外	歯科	合計	入院	入院外	歯科			
	%	%	%	%	%	%	%	%	%	%	%	%	%	%	%	%	%	%	%	%	%	%	円	円	円	円	円	円	円	円			
21年度	5384.11	87.77	4163.02	1133.32	1.83	11.99	1.47	23,893	394,449	17,925	17,117	13,091	32,904	40,889	14,858	7,937	7,265	128,642	34,621	74,622	19,399	128,642	34,621	74,622	19,399	128,642	34,621	74,622	19,399	128,642	34,621	74,622	19,399
22年度	5360.69	88.70	4151.55	1120.45	1.80	11.65	1.45	24,388	403,303	18,254	17,124	13,549	34,605	40,889	14,858	7,937	7,404	130,738	35,771	75,780	19,187	130,738	35,771	75,780	19,187	130,738	35,771	75,780	19,187	130,738	35,771	75,780	19,187
23年度	5407.28	87.92	4186.66	1132.70	1.79	11.90	1.45	25,544	450,186	18,969	16,889	14,301	37,842	43,927	15,444	7,796	7,605	138,125	39,580	79,415	19,131	138,125	39,580	79,415	19,131	138,125	39,580	79,415	19,131	138,125	39,580	79,415	19,131
24年度	5457.37	89.44	4215.01	1152.92	1.75	11.31	1.42	25,303	442,765	18,759	16,843	14,468	39,138	42,906	15,687	7,941	7,605	138,087	39,589	79,069	19,418	138,087	39,589	79,069	19,418	138,087	39,589	79,069	19,418	138,087	39,589	79,069	19,418
25年度	5462.34	87.44	4223.71	1151.18	1.71	10.88	1.39	25,525	445,376	19,247	16,667	14,915	40,921	42,906	15,687	7,941	7,634	139,427	38,944	81,296	19,187	139,427	38,944	81,296	19,187	139,427	38,944	81,296	19,187	139,427	38,944	81,296	19,187
26年度	5502.63	88.73	4242.70	1171.21	1.70	10.91	1.38	25,818	456,686	19,335	16,659	15,214	41,849	44,904	15,247	8,063	7,770	142,066	40,521	82,034	19,511	142,066	40,521	82,034	19,511	142,066	40,521	82,034	19,511	142,066	40,521	82,034	19,511
27年度	5557.00	94.60	4284.81	1177.59	1.69	10.78	1.38	26,896	446,571	20,534	16,333	15,917	41,431	46,178	14,871	7,890	7,780	149,463	42,246	87,983	19,234	149,463	42,246	87,983	19,234	149,463	42,246	87,983	19,234	149,463	42,246	87,983	19,234
平成27年	431.48	7.64	333.81	90.03	1.67	10.58	1.37	26,773	432,525	20,311	16,320	15,995	40,889	44,904	15,247	8,063	7,937	111,552	33,302	6,780	1,469	111,552	33,302	6,780	1,469	111,552	33,302	6,780	1,469	111,552	33,302	6,780	1,469
10月	461.50	8.67	356.72	96.11	1.70	9.90	1.39	26,720	399,207	20,351	16,764	15,725	40,889	44,904	15,247	8,063	7,937	112,331	34,461	7,259	1,611	112,331	34,461	7,259	1,611	112,331	34,461	7,259	1,611	112,331	34,461	7,259	1,611
11月	440.05	7.06	338.90	94.10	1.65	11.21	1.35	25,850	442,640	20,077	15,390	15,626	39,497	43,424	14,525	7,948	7,607	111,375	33,123	6,804	1,448	111,375	33,123	6,804	1,448	111,375	33,123	6,804	1,448	111,375	33,123	6,804	1,448
12月	471.13	7.23	363.57	100.33	1.65	10.11	1.37	26,493	444,151	21,099	15,955	16,103	43,927	46,416	15,900	7,986	7,796	124,482	32,210	7,671	1,601	124,482	32,210	7,671	1,601	124,482	32,210	7,671	1,601	124,482	32,210	7,671	1,601
平成28年	461.78	7.19	359.61	94.99	1.65	11.43	1.34	27,246	490,265	21,070	15,601	16,519	42,906	46,416	15,900	7,986	7,941	124,582	33,523	7,577	1,482	124,582	33,523	7,577	1,482	124,582	33,523	7,577	1,482	124,582	33,523	7,577	1,482
1月	488.01	8.20	376.95	102.86	1.68	10.76	1.37	28,650	499,307	21,730	16,502	17,022	46,416	48,424	16,100	7,868	7,948	139,811	34,093	8,191	1,697	139,811	34,093	8,191	1,697	139,811	34,093	8,191	1,697	139,811	34,093	8,191	1,697
2月	511.01	8.77	394.94	107.30	1.70	10.83	1.37	28,536	460,084	22,108	16,932	16,795	42,472	46,416	16,100	7,868	7,948	145,822	34,034	8,731	1,817	145,822	34,034	8,731	1,817	145,822	34,034	8,731	1,817	145,822	34,034	8,731	1,817
3月	480.08	7.39	369.12	103.56	1.69	10.46	1.38	26,102	454,337	20,094	16,964	15,489	43,424	46,416	16,100	7,948	7,948	125,531	33,357	7,417	1,757	125,531	33,357	7,417	1,757	125,531	33,357	7,417	1,757	125,531	33,357	7,417	1,757
4月	461.21	8.10	354.75	98.37	1.68	11.20	1.36	27,889	508,063	20,254	15,882	16,608	45,379	48,424	16,608	7,948	7,756	128,663	34,115	7,185	1,562	128,663	34,115	7,185	1,562	128,663	34,115	7,185	1,562	128,663	34,115	7,185	1,562
5月	462.67	8.42	351.29	102.96	1.71	10.85	1.37	28,086	495,867	20,290	16,446	16,424	45,709	48,424	16,424	7,948	7,777	129,994	34,173	7,128	1,693	129,994	34,173	7,128	1,693	129,994	34,173	7,128	1,693	129,994	34,173	7,128	1,693
6月	458.50	8.11	353.64	96.76	1.68	10.19	1.37	27,176	449,921	20,367	16,639	16,156	44,150	46,416	16,156	7,937	7,937	124,460	33,648	7,203	1,610	124,460	33,648	7,203	1,610	124,460	33,648	7,203	1,610	124,460	33,648	7,203	1,610
7月	472.64	7.90	365.56	99.18	1.66	10.59	1.36	27,504	475,497	20,797	16,562	16,540	44,904	46,416	16,540	8,063	8,063	130,000	33,755	7,603	1,643	130,000	33,755	7,603	1,643	130,000	33,755	7,603	1,643	130,000	33,755	7,603	1,643
8月	435.98	7.89	335.66	92.43	1.67	9.96	1.37	27,423	459,824	20,328	16,302	16,416	46,178	46,178	16,416	7,890	7,890	119,956	33,626	6,823	1,507	119,956	33,626	6,823	1,507	119,956	33,626	6,823	1,507	119,956	33,626	6,823	1,507
9月																																	
対前年度同月比	%	%	%	%	%	%	%	%	%	%	%	%	%	%	%	%	%	%	%	%	%	%	%	%	%	%	%	%	%	%	%	%	%
21年度	1.6	2.4	1.5	1.7	△ 0.8	0.1	△ 1.0	△ 1.2	△ 1.2	3.4	4.2	△ 3.6	3.3	3.3	5.2	△ 2.4	△ 2.4	4.6	5.9	5.8	△ 2.0	4.6	5.9	5.8	△ 2.0	4.6	5.9	5.8	△ 2.0	4.6	5.9	5.8	△ 2.0
22年度	△ 0.4	1.1	△ 0.3	△ 1.1	△ 1.4	△ 2.8	△ 1.1	△ 1.8	2.2	2.2	1.8	0.0	3.5	3.8	2.9	1.9	1.9	1.6	3.3	1.6	△ 1.1	1.6	3.3	1.6	△ 1.1	1.6	3.3	1.6	△ 1.1	1.6	3.3	1.6	△ 1.1
23年度	0.9	△ 0.9	0.8	1.1	△ 0.8	2.1	△ 0.4	△ 2.3	4.7	11.6	3.9	△ 1.4	9.4	5.5	4.3	0.9	0.9	5.7	10.6	4.8	△ 0.3	5.7	10.6	4.8	△ 0.3	5.7	10.6	4.8	△ 0.3	5.7	10.6	4.8	△ 0.3
24年度	0.9	1.7	0.7	1.8	△ 2.1	△ 4.9	△ 1.9	△ 2.0	△ 0.9	△ 1.6	△ 1.1	△ 0.3	1.2	3.4	4.5	1.8	1.8	0.0	0.0	△ 0.4	△ 1.5	0.0	0.0	0.0	△ 0.4	1.5	0.0	0.0	△ 0.4	1.5	0.0	0.0	△ 0.4
25年度	0.1	△ 2.2	0.2	△ 0.2	△ 2.1	△ 3.8	△ 1.8	△ 1.4	0.9	0.6	2.6	△ 1.0	4.6	2.0	4.5	0.4	0.4	1.0	△ 1.7	△ 2.8	△ 1.2	1.0	△ 1.7	△ 2.8	△ 1.2	1.0	△ 1.7	△ 2.8	△ 1.2	1.0	△ 1.7	△ 2.8	△ 1.2
26年度	0.7	1.5	0.4	1.7	△ 0.8	0.3	△ 0.9	△ 1.8	1.1	2.5	0.5	0.0	2.3	2.0	1.3	1.8	1.8	1.9	4.0	0.9	△ 1.7	1.9	4.0	0.9	△ 1.7	1.9	4.0	0.9	△ 1.7	1.9	4.0	0.9	△ 1.7
27年度	1.0	6.6	1.0	0.5	△ 0.4	△ 1.2	△ 0.3	△ 2.1	4.2	△ 2.2	6.2	△ 2.0	△ 1.0	4.6	6.5	0.1	0.1	5.2	4.3	7.3	△ 1.4	5.2	4.3	7.3	△ 1.4	5.2	4.3	7.3	△ 1.4	5.2	4.3	7.3	△ 1.4
平成28年9月	1.7	0.6	1.7	1.9	△ 1.5	△ 3.0	△ 1.3	△ 1.1	3.3	8.2	2.1	0.1	4.9	11.6	3.4	1.2	1.2	5.0	8.9	3.8	2.0	5.0	8.9	3.8	2.0	5.0	8.9	3.8	2.0	5.0	8.9	3.8	2.0
平成27年	△ 1.9	6.0	△ 1.6	△ 3.6	△ 1.8	△ 2.5	△ 1.7	△ 3.9	4.5	0.9	4.3	△ 3.0	6.5	3.5	6.1	0.9	0.9	2.6	7.0	2.7	△ 6.5	2.6	7.0	2.7	△ 6.5	2.6	7.0	2.7	△ 6.5	2.6	7.0	2.7	△ 6.5
10月	3.1	20.7	3.1	1.8	△ 0.7	△ 10.0	△ 0.7	△ 1.6	2.0	△ 15.8	3.9	2.8	2.7	△ 6.4	4.6	4.5	4.5	5.2	1.6	7.1	4.7	5.2	1.6	7.1	4.7	5.2	1.6	7.1	4.7	5.2			







第3表 診療費諸率

[高齢受給者分]	受診率 (1000人当たり件数)				診療1件当たり日数				診療1件当たり医療費				診療1日当たり医療費				1人当たり医療費			
	入院	入院外	歯科	合計	入院	入院外	歯科	平均	入院	入院外(調剤を含む)	歯科	平均	入院	入院外(調剤を含む)	歯科	合計	入院	入院外(調剤を含む)	歯科	
	円	円	円	円	円	円	円	円	円	円	円	円	円	円	円	円	円	円	円	
21年度	16248.62	469.63	14292.52	1486.46	2.41	15.04	1.99	2.45	33,545	444,443	17,440	13,936	29,555	10,926	7,121	545,062	208,725	310,413	25,924	
22年度	15360.70	444.37	13408.68	1507.65	2.44	15.66	2.00	2.43	35,524	487,839	18,207	14,554	31,148	11,234	7,421	545,674	216,781	301,443	27,450	
23年度	15100.89	432.67	13024.16	1644.07	2.39	15.42	1.95	2.43	36,915	503,428	18,108	15,436	32,648	12,174	7,462	557,449	217,817	309,860	29,771	
24年度	15016.09	417.27	12840.51	1758.31	2.29	13.88	1.90	2.38	35,982	509,560	23,113	17,575	36,712	12,183	7,381	540,307	212,624	296,781	30,902	
25年度	14575.91	375.11	12483.20	1767.59	2.20	13.19	1.85	2.30	35,521	515,143	23,732	16,660	39,059	12,821	7,236	517,755	193,237	295,071	29,447	
26年度	13815.05	354.21	11898.89	1651.95	2.12	13.21	1.77	2.25	35,717	528,160	23,630	16,843	39,968	13,357	7,334	493,431	187,079	279,043	27,310	
27年度	13548.44	369.49	11545.75	1633.20	2.08	13.71	1.68	2.25	38,392	537,726	25,492	18,472	39,219	15,163	7,374	520,158	198,684	294,324	27,150	
平成27年	1114.96	30.04	952.48	132.43	2.05	13.86	1.67	2.12	37,441	551,174	16,196	18,268	39,775	14,504	7,655	41,745	16,559	23,042	2,145	
10月	1172.13	27.26	999.08	145.79	2.07	13.15	1.72	2.38	35,894	497,062	25,907	17,344	37,811	15,045	7,609	42,072	13,549	25,883	2,640	
11月	1106.97	33.92	942.85	130.20	2.06	12.95	1.65	2.16	40,291	530,178	26,008	19,557	40,925	15,726	7,429	44,601	17,986	24,522	2,093	
12月	1173.64	32.17	1004.68	136.79	2.04	13.10	1.66	2.23	38,892	522,040	26,275	19,046	39,859	15,806	8,044	45,646	16,793	26,399	2,454	
平成28年	1072.35	31.46	907.52	133.38	2.12	15.03	1.66	2.20	43,084	621,759	26,919	20,359	41,368	16,251	7,549	46,201	19,558	24,429	2,213	
1月	1106.91	34.06	934.09	138.76	2.09	13.07	1.66	2.30	39,593	496,966	26,192	17,543	38,012	15,794	7,635	43,826	16,926	24,465	2,434	
2月	1160.31	31.18	988.03	141.10	2.09	14.21	1.68	2.24	40,464	604,618	26,137	16,114	39,380	15,523	7,197	46,950	18,853	25,824	2,274	
3月	1099.78	31.24	928.28	140.26	2.09	13.79	1.66	2.34	40,964	616,255	25,302	19,580	44,702	15,226	7,058	45,052	19,252	23,487	2,313	
4月	1075.82	31.73	911.80	132.30	2.08	14.25	1.65	2.16	39,757	554,181	25,139	17,146	38,890	15,242	7,927	42,772	17,582	22,922	2,268	
5月	1140.49	38.63	963.28	138.57	2.12	13.70	1.65	2.15	44,190	584,665	26,600	15,783	42,669	16,092	7,358	50,398	22,588	25,624	2,187	
6月	1079.75	37.66	898.73	143.35	2.11	13.60	1.63	2.11	44,035	576,320	26,358	20,868	42,387	16,185	7,114	47,547	21,703	23,689	2,154	
7月	1119.72	39.07	941.54	139.11	2.12	13.42	1.65	2.14	41,311	540,657	24,320	16,048	40,299	14,703	7,509	46,257	21,126	22,898	2,332	
8月	1079.23	35.28	912.10	131.85	2.08	12.41	1.66	2.24	39,555	513,522	24,416	18,996	41,372	14,711	7,784	42,689	18,119	22,269	2,301	
9月																				
対前年度同月比	%	%	%	%	%	%	%	%	%	%	%	%	%	%	%	%	%	%	%	
21年度	0.5	△ 0.8	△ 2.4	3.8	△ 3.1	△ 4.7	△ 2.7	△ 1.4	△ 0.6	△ 3.5	△ 1.9	2.7	1.3	5.4	△ 0.5	△ 0.1	△ 4.2	2.8	1.8	
22年度	△ 5.5	△ 5.4	△ 6.2	1.4	1.4	4.2	0.7	0.2	5.9	9.8	4.4	4.4	5.4	2.8	4.2	0.1	3.9	△ 2.9	5.9	
23年度	△ 1.7	△ 2.6	△ 2.9	9.0	△ 2.0	△ 1.5	△ 2.3	△ 1.1	3.9	3.2	△ 0.5	6.1	4.8	8.4	0.6	2.2	0.5	2.8	8.5	
24年度	△ 0.6	△ 3.6	△ 1.4	6.9	△ 4.4	△ 10.0	△ 2.9	△ 1.9	△ 2.9	1.2	△ 2.9	1.9	12.4	0.1	△ 1.1	△ 3.1	△ 2.4	△ 4.2	3.8	
25年度	△ 2.9	△ 10.1	△ 3.2	0.5	△ 3.9	△ 5.0	△ 2.4	△ 3.3	△ 1.3	1.1	2.7	2.7	6.4	5.2	△ 2.0	△ 4.2	△ 9.1	△ 0.6	△ 4.7	
26年度	△ 5.2	△ 5.6	△ 5.0	△ 6.5	△ 3.5	0.2	△ 4.4	△ 2.1	0.6	2.5	△ 0.8	4.2	2.3	4.2	1.4	△ 4.7	△ 3.2	△ 5.4	△ 7.3	
27年度	△ 1.9	4.3	△ 2.2	△ 1.1	△ 2.0	3.8	△ 5.0	0.0	7.5	1.8	0.6	9.7	△ 1.9	13.5	0.6	5.4	6.2	5.5	△ 0.6	
平成28年1月~ 平成28年10月	△ 2.4	19.0	△ 3.7	2.2	1.1	△ 2.5	△ 2.2	△ 2.9	12.1	6.3	0.9	10.9	9.0	4.7	3.9	9.4	26.5	△ 1.4	3.2	
平成27年	△ 1.9	△ 2.1	△ 2.4	1.8	△ 6.5	1.2	△ 8.4	△ 6.6	1.6	1.4	△ 4.6	8.7	0.2	12.0	2.2	△ 0.3	△ 0.7	0.2	△ 2.9	
10月	△ 0.8	△ 14.2	△ 0.3	△ 0.8	△ 3.6	6.6	△ 4.3	2.6	△ 2.4	△ 6.4	8.0	1.3	△ 12.2	12.6	5.2	△ 3.1	△ 19.7	7.4	7.1	
11月	△ 0.7	5.6	△ 0.4	△ 4.1	△ 4.4	△ 13.2	△ 3.3	△ 3.3	0.6	△ 17.0	△ 1.3	5.3	△ 4.4	16.4	2.0	0.0	△ 12.4	12.1	△ 5.4	
12月	△ 0.9	12.9	△ 1.0	△ 3.4	△ 1.6	△ 5.4	△ 3.4	△ 3.5	5.2	△ 12.9	8.8	6.9	△ 7.9	13.2	9.4	4.2	△ 1.7	8.3	5.1	
平成28年	△ 4.0	42.2	△ 6.0	△ 3.6	7.1	△ 6.5	1.5	3.0	41.3	38.1	△ 0.6	31.9	47.6	16.7	△ 3.5	35.6	96.3	11.3	3.0	
1月	△ 0.8	19.4	△ 1.2	△ 2.5	4.5	5.0	△ 0.6	9.0	16.1	0.6	11.1	20.1	△ 4.2	13.8	9.4	15.1	20.1	11.8	16.2	
2月	△ 1.8	4.0	△ 1.7	△ 3.3	△ 0.3	8.6	△ 3.9	1.5	19.7	25.2	△ 5.8	20.1	15.2	19.1	△ 7.2	17.6	30.2	12.5	△ 9.0	
3月	△ 5.3	4.6	△ 6.7	2.3	△ 1.4	7.5	△ 2.8	0.7	7.6	5.0	△ 1.8	9.1	13.5	6.1	△ 2.5	1.9	9.9	△ 3.8	0.4	
4月	△ 3.0	5.5	△ 3.6	△ 1.0	△ 0.9	△ 1.1	△ 3.2	0.4	9.4	14.1	14.1	10.4	15.4	3.6	13.7	6.1	20.4	△ 3.3	13.0	
5月	△ 0.2	38.0	△ 0.9	△ 2.7	△ 1.2	△ 4.0	△ 6.0	△ 10.9	25.7	15.5	10.2	27.2	20.3	17.2	△ 0.6	25.5	59.4	9.2	△ 13.9	
6月	△ 4.7	27.4	△ 7.1	5.7	4.7	7.2	△ 0.9	△ 10.1	21.5	15.7	△ 9.8	16.1	8.0	6.9	0.2	15.8	47.5	△ 1.6	△ 4.7	
7月	2.2	22.2	△ 7.1	10.3	4.1	2.5	△ 3.1	△ 1.2	4.1	△ 1.4	△ 5.6	0.0	△ 3.8	△ 5.9	14.3	6.4	20.5	△ 5.2	24.6	
8月	△ 3.2	17.4	△ 4.2	△ 0.4	1.6	△ 10.4	△ 0.5	6.0	5.6	△ 6.8	7.7	4.0	4.0	1.4	1.7	2.3	9.4	△ 3.4	7.3	

第4表 月別年金種別年金受給者数及び一時金等状況(新法)

月別	(年金)																
	合計			1級			2級			3級			その他				
	件数	年金額	円	件数	年金額	円	件数	年金額	円	件数	年金額	円	件数	年金額	円	件数	年金額
平成27年	2,203	4,630,091,600	472	1,017,329,800	47	158,423,700	11	33,474,300	47	134,334,000	367	691,097,800	1,731	3,612,761,800			
9月	2,201	4,627,313,200	471	1,015,408,300	47	158,423,700	11	33,474,300	47	134,334,000	366	689,176,300	1,730	3,611,904,900			
10月	2,199	4,623,780,600	468	1,008,682,800	47	158,423,700	11	33,474,300	44	127,608,500	366	689,176,300	1,731	3,615,097,800			
11月	2,199	4,625,327,000	468	1,008,682,800	47	158,423,700	11	33,474,300	44	127,608,500	366	689,176,300	1,731	3,616,644,200			
12月	2,196	4,619,632,000	468	1,008,682,800	47	158,423,700	11	33,474,300	44	127,608,500	366	689,176,300	1,728	3,610,949,200			
平成28年	2,194	4,616,232,800	468	1,008,922,400	47	158,423,700	11	33,474,300	45	129,394,500	365	687,629,900	1,726	3,607,310,400			
1月	2,191	4,609,043,600	466	1,002,597,700	46	153,077,100	11	33,474,300	45	129,394,500	364	686,651,800	1,725	3,606,445,900			
2月	2,187	4,598,811,200	464	998,964,100	46	153,077,100	11	33,474,300	45	129,394,500	362	683,018,200	1,723	3,599,847,100			
3月	2,185	4,591,182,500	464	999,068,100	46	153,077,100	11	33,474,300	45	129,394,500	362	683,122,200	1,721	3,592,114,400			
4月	2,182	4,585,287,800	463	997,617,900	46	153,077,100	11	33,474,300	45	129,394,500	361	681,672,000	1,719	3,587,669,900			
5月	2,180	4,581,088,000	463	997,617,900	46	153,077,100	11	33,474,300	45	129,394,500	361	681,672,000	1,717	3,583,470,100			
6月	2,179	4,600,979,100	463	1,001,981,100	46	153,664,300	11	33,641,600	45	129,862,500	361	684,812,700	1,716	3,598,998,000			
7月	2,175	4,595,362,200	461	999,808,400	46	153,664,300	11	33,641,600	45	129,862,500	359	682,640,000	1,714	3,595,553,800			
8月																	
9月																	

月別	(一時金)																	
	合計			障害年金			遺族年金			障害手当金			遺族一時金			その他の一時金		
	件数	年金額	円	件数	年金額	円	件数	年金額	円	件数	年金額	円	件数	年金額	円	件数	年金額	円
平成27年	1	2,317,700	0	0	0	1	2,317,700	0	0	0	0	0	0	0	0	0	0	0
9月	0	0	0	0	0	0	0	0	0	0	0	0	0	0	0	0	0	0
10月	2	5,827,800	0	0	0	2	5,827,800	0	0	0	0	0	0	0	0	0	0	0
11月	2	5,363,200	0	0	0	2	5,363,200	0	0	0	0	0	0	0	0	0	0	0
12月	0	0	0	0	0	0	0	0	0	0	0	0	0	0	0	0	0	0
平成28年	0	0	0	0	0	0	0	0	0	0	0	0	0	0	0	0	0	0
1月	0	0	0	0	0	0	0	0	0	0	0	0	0	0	0	0	0	0
2月	1	2,923,200	0	0	0	1	2,923,200	0	0	0	0	0	0	0	0	0	0	0
3月	0	0	0	0	0	0	0	0	0	0	0	0	0	0	0	0	0	0
4月	0	0	0	0	0	0	0	0	0	0	0	0	0	0	0	0	0	0
5月	0	0	0	0	0	0	0	0	0	0	0	0	0	0	0	0	0	0
6月	0	0	0	0	0	0	0	0	0	0	0	0	0	0	0	0	0	0
7月	0	0	0	0	0	0	0	0	0	0	0	0	0	0	0	0	0	0
8月	1	3,069,400	0	0	0	1	3,069,400	0	0	0	0	0	0	0	0	0	0	0
9月	0	0	0	0	0	0	0	0	0	0	0	0	0	0	0	0	0	0

(注)「新法」とは、平成19年の法律改正(平成22年1月1日施行)前の船員保険法をいう。経過措置により新法に基づき職務上年金は全国健康保険協会より支給される。



第4表 月別年金種別年金受給者数及び一時金等状況(新々法)

月別	(年金)																			
	合計			1級			2級			3級			その他							
	件数	年金額	円	件数	年金額	円	件数	年金額	円	件数	年金額	円	件数	年金額	円					
平成27年	13	24,492,700	円	3	8,104,700	円	1	5,780,200	円	1	1,791,400	円	0	0	円	1	533,100	円	10	16,388,000
9月	0	0		0	0		0	0		0	0		0	0		0	0		0	0
10月	0	0		0	0		0	0		0	0		0	0		0	0		0	0
11月	2	3,516,600		0	0		2	3,516,600		0	0		0	0		0	0		0	0
12月	0	0		0	0		0	0		0	0		0	0		0	0		0	0
平成28年	15	28,009,300		3	8,104,700		1	5,780,200		1	1,791,400		0	0		1	533,100		12	19,904,600
1月	0	0		0	0		0	0		0	0		0	0		0	0		0	0
2月	0	0		0	0		0	0		0	0		0	0		0	0		0	0
3月	1	802,900		1	802,900		0	0		0	0		0	0		0	0		0	0
4月	0	0		0	0		0	0		0	0		0	0		0	0		0	0
5月	0	0		0	0		0	0		0	0		0	0		0	0		0	0
6月	0	0		0	0		0	0		0	0		0	0		0	0		0	0
7月	0	0		0	0		0	0		0	0		0	0		0	0		0	0
8月	0	0		0	0		0	0		0	0		0	0		0	0		0	0
9月	0	0		0	0		0	0		0	0		0	0		0	0		0	0
合計	16	27,824,300		4	8,642,900		1	5,655,000		1	1,680,600		0	0		2	1,307,300		12	19,181,400
合計	16	27,824,300		4	8,642,900		1	5,655,000		1	1,680,600		0	0		2	1,307,300		12	19,181,400

(新規裁定)

(一時金)

月別	(一時金)																			
	合計			障害年金			遺族年金			障害手当金			遺族一時金			その他の一時金				
	件数	年金額	円	件数	年金額	円	件数	年金額	円	件数	年金額	円	件数	年金額	円	件数	年金額	円		
平成27年	0	0		0	0		0	0		0	0		0	0		0	0		0	0
9月	0	0		0	0		0	0		0	0		0	0		0	0		0	0
10月	0	0		0	0		0	0		0	0		0	0		0	0		0	0
11月	2	3,516,600		0	0		2	3,516,600		0	0		0	0		0	0		0	0
12月	0	0		0	0		0	0		0	0		0	0		0	0		0	0
平成28年	0	0		0	0		0	0		0	0		0	0		0	0		0	0
1月	0	0		0	0		0	0		0	0		0	0		0	0		0	0
2月	0	0		0	0		0	0		0	0		0	0		0	0		0	0
3月	1	802,900		1	802,900		0	0		0	0		0	0		0	0		0	0
4月	0	0		0	0		0	0		0	0		0	0		0	0		0	0
5月	0	0		0	0		0	0		0	0		0	0		0	0		0	0
6月	0	0		0	0		0	0		0	0		0	0		0	0		0	0
7月	0	0		0	0		0	0		0	0		0	0		0	0		0	0
8月	0	0		0	0		0	0		0	0		0	0		0	0		0	0
9月	0	0		0	0		0	0		0	0		0	0		0	0		0	0
合計	0	0		0	0		0	0		0	0		0	0		0	0		0	0
合計	0	0		0	0		0	0		0	0		0	0		0	0		0	0

(注)「新々法」とは、平成19年の法律改正(平成22年1月1日施行)後の船員保険法をいう。平成22年1月以降発生した災害に対して、新々法に基づき全国健康保険協会より支給される。