

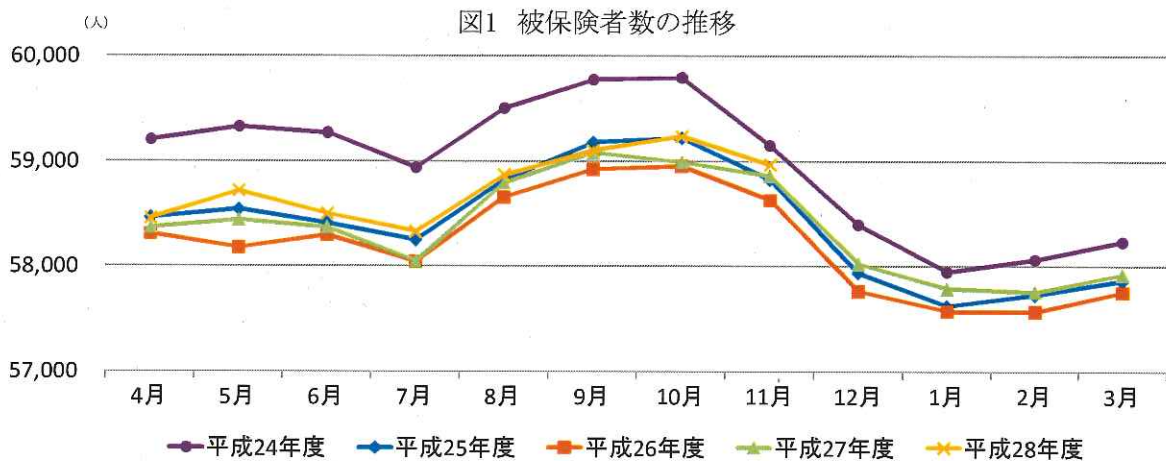
船員保険月報（概要）（平成 28 年 11 月）

1. 加入者等の状況

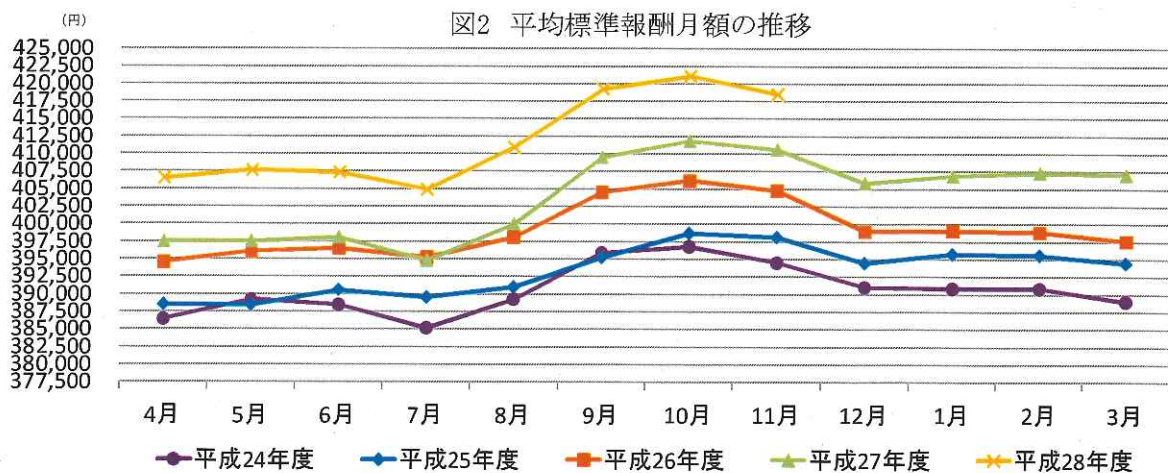
平成 28 年 11 月末現在の加入者数は 123,606 人（対前年同月比▲1.3%）であり、被保険者数は 58,964 人（同 0.2%）、被扶養者数は 64,642 人（同▲2.6%）となっています（扶養率は 1.104）。

被保険者数のうち、疾病任意継続被保険者数は 2,472 人（同▲6.0%）で被保険者全体の 4.2%となっています。

また、平成 28 年 11 月末現在の船舶所有者数は 5,629（同▲2.2%）となっています。



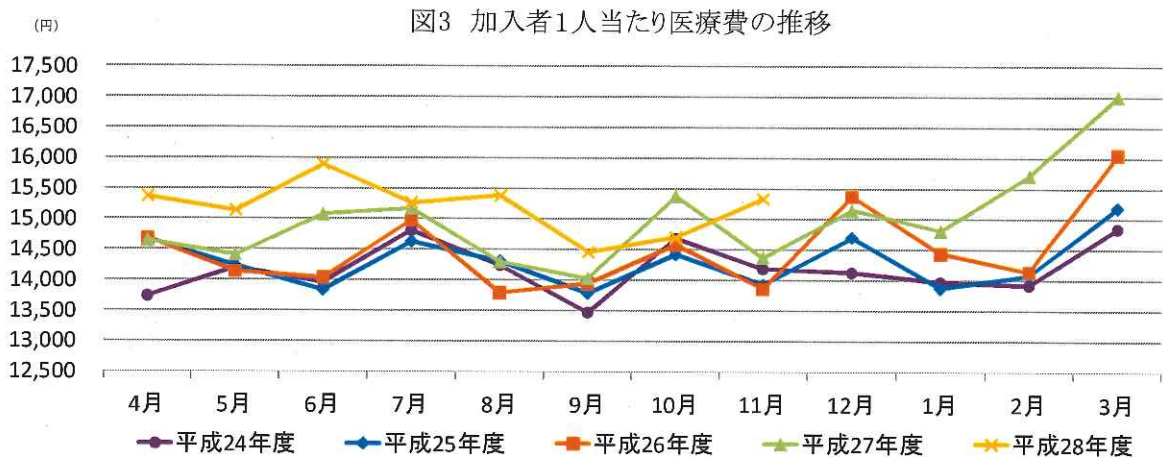
平成 28 年 11 月末現在の被保険者 1 人当たりの平均標準報酬月額額は 418,409 円（同 1.9%）となっています。



## 2. 医療費の状況

平成28年11月の加入者1人当たり医療費は15,330円（対前年同月比6.7%）となっており、うち、入院が4,871円（同13.4%）、入院外（調剤分を含む。以下同じ。）が8,695円（同3.0%）となっています。

加入者1人当たり医療費を三要素に分解してみると、入院では、受診率（加入者1,000人当たり件数）が10.03件（同7.5%）、1件当たり日数が10.85日（同▲6.3%）、1日当たり医療費が44,791円（同12.6%）となっており、入院外では、受診率（加入者1,000人当たり件数）が486.00件（同5.1%）、1件当たり日数が1.45日（同▲0.7%）、1日当たり医療費が12,313円（同▲1.3%）となっています。



(注1) 職務外の事由による疾病、負傷に関して保険給付が行われた医療費（下船後の療養補償を除く）を対象としている。

(注2) 「下船後の療養補償」とは、乗船中の職務外の傷病について、3ヶ月の範囲で船舶所有者負担の保険料で10割給付を行う保険給付である。

(注3) 1人当たり医療費とは医療費の水準を考える場合の指標であり、次の式により求められる。

$$\text{1人当たり医療費} = \text{医療費総額} \div \text{人数}$$

また、1人当たり医療費は、次式のように、1,000人当たり件数（医療費に係る場合を「受診率」という。）、1件当たり日数、1日当たり医療費の三要素に分解することができ、1人当たり医療費の変動を分析する際に三要素ごとの変動をみることが有効となる。

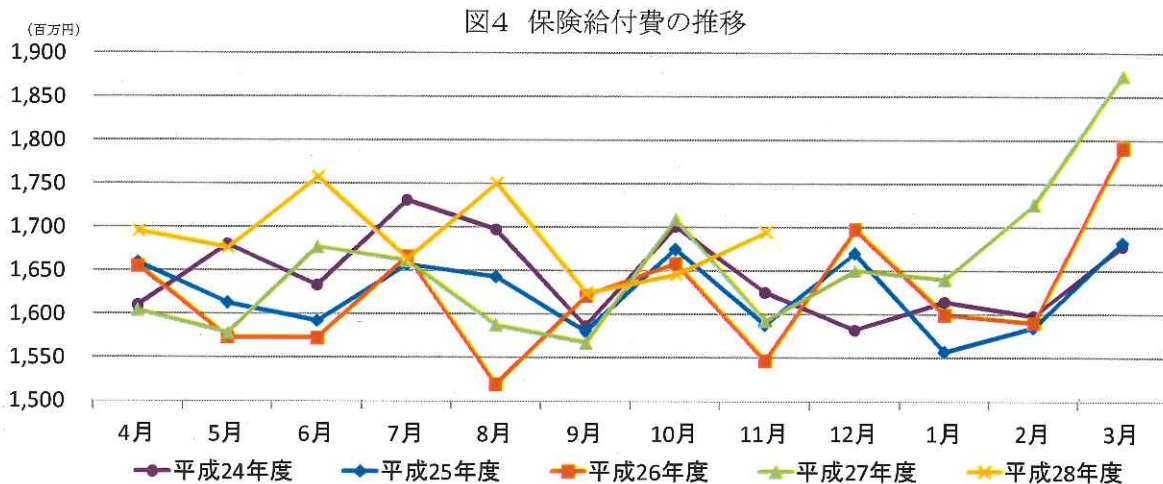
$$\text{1人当たり医療費} = (\text{受診率} \div 1,000) \times \text{1件当たり日数} \times \text{1日当たり医療費}$$

### 3. 保険給付の状況

#### (1) 疾病給付

平成 28 年 11 月の保険給付費は 1,694 百万円（対前年同月比 6.4%）であり、うち、医療給付費は 1,491 百万円（同 5.7%）、その他の現金給付費は 202 百万円（同 11.3%）となっています

その他の現金給付費の主なものは、傷病手当金が 148 百万円、出産育児一時金が 41 百万円となっています。



(注) 職務外の事由による疾病、負傷、死亡、出産に関して行われた保険給付（下船後の療養補償を除く）を対象としている。

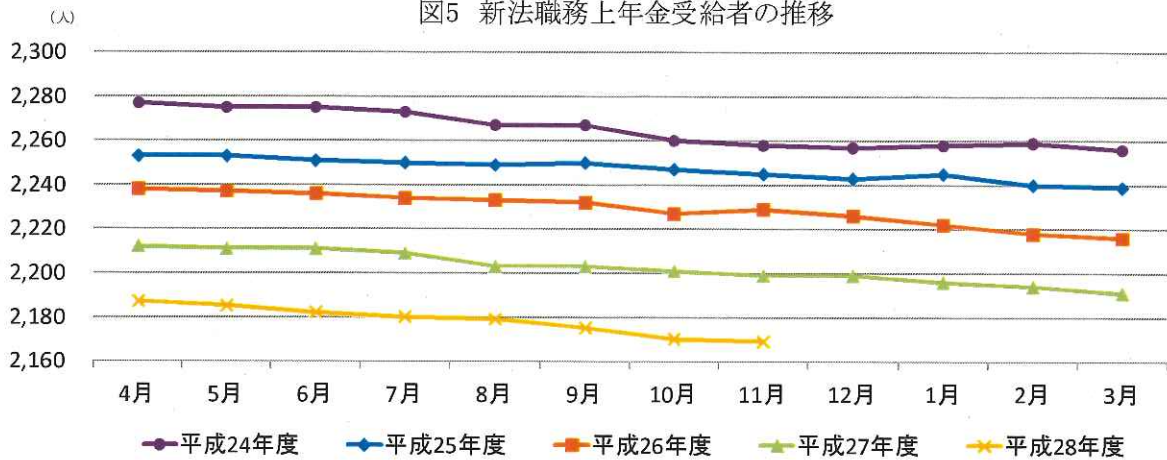
#### (2) 職務上年金給付

平成 28 年 11 月末現在の協会が支給する新法職務上年金の受給者数は 2,169 人であり、うち、障害年金受給者数は 456 人、遺族年金受給者数は 1,713 人となっています。

新法職務上年金受給者の年金総額は 4,575 百万円であり、うち、障害年金受給者の年金総額は 980 百万円、遺族年金受給者の年金総額は 3,595 百万円となっています。

また、障害年金受給者の平均年金月額が 179,063 円、遺族年金受給者の平均年金月額は 174,899 円となっています。

図5 新法職務上年金受給者の推移



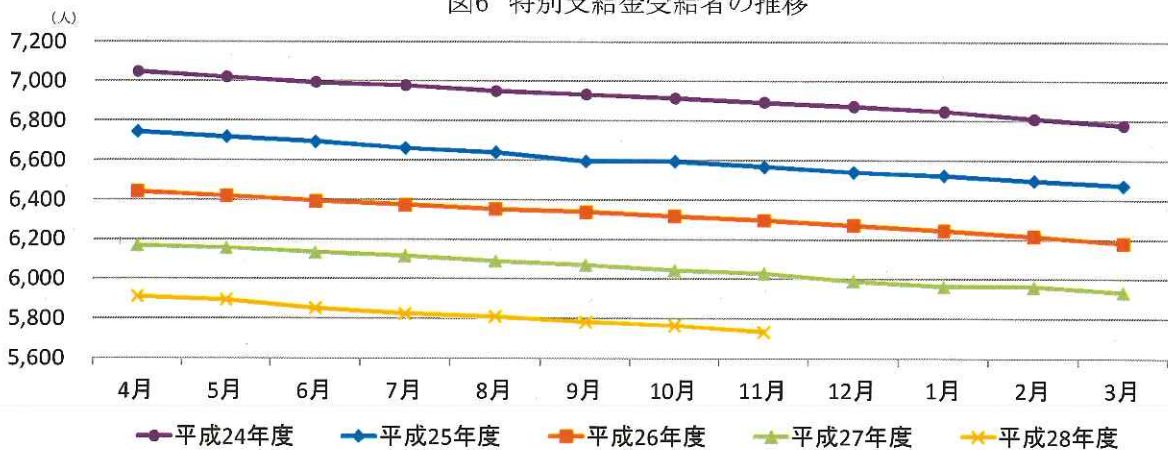
(注1) 「新法」とは、雇用保険法等の一部を改正する法律（平成19年法律第30号）（平成22年1月1日施行）による改正前の船員保険法をいう。

(注2) 「新法職務上年金」とは、新法に基づく職務上年金をいう。平成22年1月以降は、職務上年金は一般制度（労働者災害補償保険）に統合されているが、平成21年12月以前に発生した保険事故（職務上のケガや死亡）による新法職務上年金については、経過措置として全国健康保険協会が支給することとされている。

(3) その他

旧法職務上年金の受給者に対して協会が支給する特別支給金の平成28年11月末現在の受給者数は5,731人であり、うち、障害年金受給者数は791人、遺族年金受給者数は4,940人となっています。

図6 特別支給金受給者の推移



(注1) 「旧法」とは、国民年金法等の一部を改正する法律（昭和60年法律第34号）（昭和61年4月1日施行）による改正前の船員保険法をいう。

(注2) 「旧法職務上年金」とは、旧法に基づく職務上年金をいう。経過措置により平成22年1月以降は、旧法職務上年金（障害年金及び遺族年金）は日本年金機構が支給し、旧法職務上年金の受給者に対する特別支給金は全国健康保険協会が支給する。

# 船員保険月報 (総括表) (平成28年11月)

年度別 月別	船舶所有者数		被保険者数		後期高齢者(再掲)(※)疾病任意継続被保険者		被扶養者数		標準報酬月額		標準賞与額		保険給付費 (疾病給付)		医療給付費		その他の現金給付費	
	人	%	人	%	人	%	人	%	人	円	円	円	円	円	円	円	円	円
平成21年度	6,066	△ 1.45	60,848	△ 1.65	207	11.89	79,663	△ 3.16	390,620	△ 0.90	41,296	△ 1.31	19,518	△ 2.32	17,137	△ 1.35	2,380	△ 8.79
平成22年度	6,001	△ 1.07	59,981	△ 1.42	206	△ 0.48	76,344	△ 4.17	388,287	△ 0.60	38,071	△ 7.81	19,595	0.40	17,036	△ 0.59	2,559	△ 7.49
平成23年度	5,924	△ 1.28	58,722	△ 2.10	225	9.22	73,468	△ 3.77	387,114	△ 0.30	38,677	1.59	20,212	3.15	17,774	4.33	2,438	△ 4.73
平成24年度	5,819	△ 1.77	58,231	△ 0.84	261	16.00	71,237	△ 3.04	388,989	0.48	39,346	1.73	19,735	△ 2.36	17,503	△ 1.52	2,231	△ 8.51
平成25年度	5,782	△ 0.64	57,859	△ 0.64	288	10.34	69,288	△ 2.74	394,456	1.41	41,746	6.10	19,500	△ 1.19	17,176	△ 1.88	2,324	△ 4.20
平成26年度	5,729	△ 0.92	57,750	△ 0.19	319	10.76	67,347	△ 2.80	397,567	0.79	44,582	6.79	19,488	△ 0.06	17,119	△ 0.33	2,369	△ 1.93
平成27年度	5,670	△ 1.03	57,919	△ 0.29	380	19.12	65,842	△ 2.23	407,025	2.38	46,346	3.96	19,867	1.94	17,544	2.48	2,323	△ 1.93
平成27年11月	5,755	△ 1.45	58,858	△ 1.65	365	18.73	66,374	△ 2.27	410,594	2.36	1,883	△ 1.31	1,592	△ 2.32	1,411	△ 1.35	182	△ 8.79
12月	5,742	△ 1.07	58,023	△ 1.42	366	19.28	65,708	△ 2.14	405,790	1.45	202,421	24.13	1,650	2.96	1,467	2.74	184	4.71
平成28年1月	5,722	△ 0.16	57,786	0.45	369	16.56	65,656	△ 2.20	406,856	1.72	62,368	△ 4.56	1,640	△ 2.74	1,449	△ 2.14	192	△ 7.25
2月	5,713	△ 0.33	57,752	0.37	370	20.20	65,561	△ 2.40	407,246	1.96	5,512	38.89	1,726	2.58	1,517	△ 3.06	208	△ 0.85
3月	5,670	△ 0.33	57,919	0.33	370	18.21	65,422	△ 2.40	407,025	2.11	7,011	33.53	1,874	8.50	1,655	9.71	219	△ 0.49
4月	5,642	△ 1.03	58,457	0.29	381	19.12	65,156	△ 2.03	408,428	2.38	8,814	99.57	1,695	4.62	1,488	4.85	207	2.93
5月	5,642	△ 1.52	58,715	0.16	391	18.32	65,156	△ 2.03	407,600	2.25	8,115	△ 36.79	1,676	5.70	1,474	4.42	202	15.86
6月	5,629	△ 1.55	58,498	0.47	398	16.37	64,484	△ 2.06	407,258	2.25	35,135	88.91	1,757	6.23	1,541	4.28	216	23.06
7月	5,634	△ 1.92	58,328	0.22	405	16.37	64,306	△ 2.29	404,823	2.32	180,214	8.28	1,663	4.74	1,460	4.93	203	3.43
8月	5,633	△ 1.88	58,866	0.49	420	18.42	64,733	△ 2.00	404,823	2.32	46,724	6.10	1,750	4.74	1,509	4.85	214	15.86
9月	5,633	△ 2.03	59,102	0.13	423	16.37	64,925	△ 2.26	410,875	2.56	10,233	1.38	1,624	6.23	1,410	4.28	214	23.06
10月	5,637	△ 2.12	59,235	0.04	431	22.35	64,881	△ 2.26	419,146	2.74	4,832	8.32	1,645	10.23	1,432	0.21	214	29.53
11月	5,629	△ 2.03	58,964	0.42	428	20.39	64,642	△ 2.47	421,029	2.36	5,890	82.04	1,694	3.61	1,491	2.51	212	11.50
対前年同期比		△ 1.91		0.26		17.26		△ 2.61			202.18			△ 3.74		△ 4.90		△ 1.83
平成28年11月		0.21		0.39		19.28		△ 2.61			5.43			4.07		3.04		11.83
平成27年11月		0.16		0.45		16.56		△ 2.14			24.13			2.96		2.74		4.71
12月		0.26		0.37		20.20		△ 2.20			△ 4.56			△ 2.74		△ 2.14		△ 7.25
平成28年1月		△ 0.33		0.33		18.21		△ 2.40			38.89			2.58		△ 3.06		△ 0.85
2月		△ 1.03		0.29		19.12		△ 2.40			33.53			8.50		9.71		△ 0.49
3月		△ 1.52		0.16		18.32		△ 2.03			△ 36.79			4.62		4.85		2.93
4月		△ 1.55		0.47		16.37		△ 2.06			88.91			5.70		4.42		15.86
5月		△ 1.92		0.22		16.37		△ 2.29			8.28			6.23		4.28		23.06
6月		△ 1.88		0.49		18.42		△ 2.00			6.10			4.74		4.93		3.43
7月		△ 2.03		0.13		22.35		△ 2.26			1.38			4.74		0.21		△ 0.53
8月		△ 2.12		0.04		20.39		△ 2.47			82.04			10.23		7.67		29.53
9月		△ 2.03		0.42		20.39		△ 2.44			22.70			3.61		2.51		11.50
10月		△ 2.19		0.18		17.26		△ 2.61			202.18			△ 3.74		△ 4.90		4.89
11月														6.36		5.73		11.26

(注1) 被保険者数、標準報酬月額平均については、後期高齢者を含む。  
(注2) 標準賞与額の平均は被保険者1人当たりの平均である。  
(注3) 保険給付費は、職務外の事由による疾病、負傷、死亡、出産に因って行われた保険給付(下船後の療養準備を除く)を対象としている。  
(注4) 年度別の数値は船舶所有者数、被保険者数、被扶養者数、標準報酬月額平均、標準賞与額は年度平均、保険給付費は年度累計である。



(参考)

[加入者計]

	医療費総額		1人当たり医療費総額		医療給付費総額		入院			入院外(調剤分含む)			歯科		
	円	円	円	円	円	円	円	円	円	円	円	円	円	円	円
21年度	22,242	156,764	16,773	45,605	116.51	12.52	31,273	90,960	5510.59	1.58	10,451	17,731	1230.05	2.22	6,488
22年度	21,929	159,128	16,622	47,110	116.45	12.17	31,873	91,873	5476.05	1.58	10,636	17,743	1227.32	2.18	6,623
23年度	22,375	167,637	17,340	51,080	118.78	12.10	35,553	95,939	5551.59	1.56	11,079	18,149	1271.71	2.12	6,717
24年度	22,208	170,124	17,167	52,128	118.69	11.81	37,195	97,103	5627.10	1.53	11,260	18,522	1297.71	2.08	6,877
25年度	21,933	171,639	16,814	52,323	117.42	11.59	38,447	98,838	5617.87	1.50	11,705	18,199	1305.25	2.04	6,827
26年度	21,845	173,952	16,778	52,809	116.83	11.50	39,299	100,344	5645.91	1.48	11,985	18,541	1327.10	2.00	6,983
27年度	22,335	180,002	17,219	53,277	119.60	11.21	39,741	105,771	5739.24	1.47	12,524	18,624	1346.68	1.96	7,062
4月	1,853	14,676	1,420	4,501	9.60	11.18	41,921	8,380	467.32	1.51	11,878	1,612	111.87	2.08	6,932
5月	1,777	14,136	1,359	4,158	9.79	11.30	37,572	8,290	473.38	1.49	11,778	1,502	107.57	2.00	6,967
6月	1,763	14,033	1,353	4,320	9.79	11.37	38,805	7,982	456.90	1.51	11,498	1,597	113.71	2.02	6,945
7月	1,873	14,974	1,441	4,771	10.61	11.46	39,217	8,368	471.29	1.51	11,750	1,632	115.49	2.05	6,905
8月	1,740	13,786	1,331	4,204	9.92	11.22	37,759	7,886	442.06	1.46	12,205	1,513	111.34	1.92	7,072
9月	1,767	13,941	1,359	4,118	9.49	11.50	37,757	8,139	455.58	1.50	11,883	1,501	106.92	2.00	7,037
10月	1,847	14,577	1,422	4,369	9.61	11.17	40,687	8,524	468.36	1.51	12,014	1,504	107.80	2.05	6,816
11月	1,748	13,859	1,346	4,398	9.75	11.46	39,366	7,832	446.64	1.47	11,914	1,443	105.15	1.98	6,950
12月	1,916	15,370	1,471	4,563	9.90	12.49	36,913	8,993	498.58	1.48	12,203	1,607	113.96	1.95	7,236
1月	1,798	14,439	1,381	4,155	8.58	11.91	40,683	8,713	497.96	1.42	12,315	1,399	104.90	1.94	6,874
2月	1,759	14,134	1,351	4,312	9.39	11.33	40,542	8,151	463.73	1.45	12,117	1,487	108.46	1.98	6,923
3月	2,003	16,053	1,545	4,946	10.39	11.67	40,783	9,150	505.16	1.48	12,257	1,746	120.03	2.04	7,132
4月	1,824	14,642	1,396	4,196	9.83	11.18	38,203	8,636	472.48	1.49	12,282	1,624	113.76	2.02	7,062
5月	1,792	14,407	1,383	4,702	10.00	11.90	39,518	8,092	459.52	1.46	12,089	1,408	106.16	1.91	6,961
6月	1,870	15,074	1,441	4,602	10.04	11.66	39,326	8,659	481.88	1.51	11,899	1,615	116.44	2.01	6,890
7月	1,870	15,167	1,433	4,591	10.88	10.87	38,807	8,717	481.22	1.50	12,068	1,656	116.34	2.02	7,053
8月	1,783	14,299	1,370	4,408	10.03	11.32	38,847	8,173	454.44	1.45	12,439	1,523	112.70	1.91	7,070
9月	1,757	14,025	1,351	4,151	9.90	11.01	38,058	8,267	454.53	1.46	12,462	1,422	104.19	1.93	7,082
10月	1,924	15,373	1,480	4,499	10.66	10.92	38,638	9,073	488.35	1.50	12,424	1,602	111.84	2.00	7,149
11月	1,794	14,366	1,385	4,297	9.33	11.58	39,782	8,441	462.59	1.46	12,475	1,440	108.28	1.91	6,956
12月	1,869	15,149	1,440	4,067	9.32	10.81	40,363	8,333	489.04	1.48	12,888	1,576	114.82	1.92	7,152
1月	1,823	14,812	1,418	4,482	9.17	11.64	42,028	8,724	458.29	1.43	13,337	1,418	106.55	1.90	6,991
2月	1,932	15,713	1,493	4,374	9.65	10.99	41,239	9,547	506.52	1.46	12,895	1,594	113.43	1.98	7,112
3月	2,098	17,008	1,627	4,912	10.80	10.73	42,387	10,135	531.30	1.47	13,020	1,750	122.35	1.98	7,238
4月	1,893	15,361	1,467	4,874	9.92	11.02	44,590	8,653	474.30	1.47	12,410	1,636	114.57	1.98	7,203
5月	1,864	15,131	1,448	4,848	10.26	11.90	39,703	8,577	473.94	1.44	12,551	1,495	109.95	1.91	7,121
6月	1,948	15,892	1,516	5,343	10.81	11.29	43,785	8,685	479.15	1.47	12,344	1,647	119.71	1.95	7,063
7月	1,865	15,260	1,445	4,902	10.74	10.95	41,674	8,568	476.79	1.47	12,219	1,583	116.67	1.92	7,074
8月	1,894	15,379	1,466	4,853	10.62	11.03	41,427	8,685	469.32	1.46	12,712	1,627	119.19	1.90	7,199
9月	1,786	14,453	1,379	4,462	9.96	10.59	42,294	8,274	453.49	1.47	12,403	1,525	108.35	1.92	7,336
10月	1,818	14,698	1,404	4,429	9.73	11.00	41,399	8,571	478.16	1.47	12,175	1,509	110.33	1.93	7,089
11月	1,888	15,330	1,466	4,871	10.03	10.85	44,791	8,695	486.00	1.45	12,313	1,560	113.05	1.93	7,164

(注1) 職務外の事由による疾病、負傷に関し保険給付が行われた医療費(下船後の療養補償を除く)を対象としている。  
(注2) 医療費総額及び医療給付費総額は社会保険診療報酬支払基金審査分(入院、入院外、歯科、調剤、食事療養、訪問看護に係るもの)である。  
(注3) 入院外の医療費には、調剤分を含む。

第1表 加入者数等の状況・標準報酬等級別・標準賞与額別被保険者数の状況

月別	船 船 所 有 者 数		被 保 険 者 数				被 扶 養 者 数		義 務 教 育 就 学 前 (再 掲)		高 齢 受 給 者 (一 般 以 上 所 得 者)		扶 養 率														
	船 数	汽 船 等	漁 船 (ト)	汽 船 等	漁 船 (ト)	漁 船 (ト)	漁 船 (ト)	漁 船 (ト)	漁 船 (ト)	漁 船 (ト)	漁 船 (ト)	漁 船 (ト)	漁 船 (ト)	漁 船 (ト)	漁 船 (ト)												
																船 員 保 険 合 計		疾 病 任 意 継 続 適 用	計	男 子	女 子	計	男 子	女 子	計	男 子	女 子
																高 齢 受 給 者 (一 般 以 上 所 得 者)	75 歳 以 上 等 (再 掲)										
平成27年 11月	5,755	3,461	152	2,149	58,858	1,035	624	365	56,227	39,146	1,675	15,406	2,631	66,374	18,579	47,795	9,224	4,690	4,534	1,520	225	1,295	93	1	92	1.135	
12月	5,742	3,450	152	2,147	58,023	1,019	602	366	54,643	39,033	1,641	13,969	3,380	65,708	18,403	47,305	9,236	4,683	4,553	1,490	210	1,280	91	1	90	1.140	
平成28年 1月	5,722	3,442	150	2,137	57,786	1,006	603	369	54,381	38,954	1,640	13,787	3,405	65,656	18,393	47,263	9,358	4,733	4,625	1,476	211	1,265	94	1	93	1.143	
2月	5,713	3,436	150	2,134	57,752	1,016	611	370	54,525	38,943	1,635	13,947	3,227	65,561	18,385	47,176	9,474	4,798	4,676	1,446	205	1,241	98	1	97	1.143	
3月	5,670	3,421	149	2,107	57,919	1,021	629	380	54,812	38,949	1,627	14,236	3,107	65,842	18,534	47,308	9,664	4,914	4,770	1,430	204	1,226	95	1	94	1.144	
4月	5,642	3,411	148	2,090	58,457	1,006	631	381	55,722	39,585	1,534	14,603	2,735	65,156	18,224	46,932	8,436	4,282	4,154	1,407	205	1,202	93	1	92	1.122	
5月	5,642	3,414	149	2,086	58,715	1,013	645	391	55,906	39,600	1,646	14,660	2,809	64,880	18,096	46,784	8,543	4,335	4,208	1,401	201	1,200	93	1	92	1.112	
6月	5,629	3,407	149	2,080	58,498	1,006	654	398	55,511	39,583	1,631	14,297	2,987	64,484	17,983	46,501	8,644	4,394	4,250	1,373	199	1,174	99	1	98	1.110	
7月	5,634	3,408	149	2,084	58,328	1,023	656	405	55,326	39,597	1,629	14,100	3,002	64,306	17,951	46,355	8,744	4,463	4,281	1,381	192	1,189	100	1	99	1.110	
8月	5,633	3,410	149	2,081	58,866	1,024	685	420	56,310	39,494	1,613	15,203	2,556	64,733	18,100	46,633	8,938	4,569	4,369	1,386	194	1,192	104	1	103	1.108	
9月	5,633	3,409	149	2,082	59,102	1,050	688	423	56,893	39,378	1,625	15,890	2,209	64,925	18,190	46,735	9,098	4,648	4,450	1,395	193	1,202	98	1	97	1.106	
10月	5,637	3,411	149	2,084	59,235	1,067	715	431	57,024	39,514	1,621	15,889	2,211	64,881	18,217	46,664	9,234	4,717	4,517	1,388	190	1,198	98	1	97	1.103	
11月	5,629	3,403	148	2,085	58,964	1,063	728	428	56,492	39,496	1,623	15,373	2,472	64,642	18,185	46,457	9,332	4,775	4,557	1,377	183	1,194	101	1	100	1.104	

〔注1〕船舶の種類は「汽船等」とは、漁船以外の船舶(汽船及び機帆船)をいう。

「漁船(ト)」とは昭和60年改正前の船員保険法第34条第1項第2号イ、ロ、ハのいずれかに該当する漁船(母船式漁業に従事する漁船に作業員として乗組む場合を除く。)をいう。つまり、直接漁業に従事する漁船をいう。

「漁船(ト)」とは昭和60年改正前の船員保険法第34条第1項第2号イ、ロ、ハのいずれにも該当しない漁船(母船式漁業に従事する漁船に作業員として乗組む場合を含む。)をいう。つまり、直接漁業に従事する漁船をいう。

〔注2〕「船舶所有者数」欄において、同一船舶所有者で二以上の異なる種類の船舶を有する者は、それぞれ該当する種類の船舶に含め、「総数」欄にはとして計上しているため、船舶種類の内訳を合計したものは総数と一致しない。



第1表(続) 加入者数等の状況・標準報酬等級別・標準報酬等級別、標準費与額別被保険者数の状況

月別	標準報酬月額額の平均				支				状				況							
	標準報酬月額		平均		与		支		額		の		平		均					
	船員保険計		疾病任意継続適用		費与支払事業所放		費与を受けた被保険者1人当たりの平均		強罰被保険者1人当たりの平均		汽船等		汽船(%)		汽船(%)					
	総数	汽船等	汽船(%)	汽船(%)	汽船等	汽船(%)	汽船(%)	汽船(%)	汽船等	汽船(%)	汽船等	汽船(%)	汽船(%)	汽船(%)	汽船(%)	汽船(%)				
平成27年 11月	410,594	414,728	415,868	390,599	414,454	322,257	45	38	2	5	33	241,512	203,691	340,265	589,030	1,972	2,040	6,907	1,262	1,883
12月	405,790	410,459	416,806	387,949	395,369	330,305	1,226	1,158	52	27	21,381	19,993	547,781	573,663	566,601	214,942	280,578	338,744	16,995	202,421
平成28年 1月	406,856	411,771	417,793	381,582	398,347	328,352	703	624	26	59	7,825	6,898	456,913	532,571	450,378	66,273	80,910	137,040	16,497	62,368
2月	407,246	411,879	417,879	381,906	398,641	328,966	88	71	4	14	763	603	0	443,800	5,838	-6,338	289	5,091	5,512	
3月	407,025	411,385	417,639	380,624	397,791	330,109	107	82	16	10	1,289	1,091	174,000	942,099	7,409	6,564	5,026	9,993	7,011	
4月	406,428	410,209	416,489	371,252	397,278	329,394	110	97	6	8	1,855	1,497	257,379	554,859	9,247	9,308	29,194	6,985	8,814	
5月	407,600	411,369	419,717	370,645	393,393	332,589	81	61	7	13	1,133	884	269,877	529,825	6,422	6,241	29,349	4,338	6,115	
6月	407,258	411,498	421,078	372,180	389,460	328,474	201	181	6	16	3,244	2,888	473,621	931,029	37,026	44,892	33,685	15,629	35,135	
7月	404,823	408,999	421,122	374,489	378,940	327,873	981	915	51	22	19,071	17,925	551,913	625,611	189,992	249,187	333,384	7,188	180,214	
8月	410,875	414,998	421,455	373,353	402,645	320,044	705	662	15	33	6,846	6,096	362,533	573,294	48,845	59,637	37,085	22,060	46,724	
9月	419,146	422,994	422,122	372,305	430,337	320,047	160	129	8	24	1,160	843	518,657	1,066,115	9,423	6,895	42,769	12,278	9,071	
10月	421,029	424,992	422,719	375,790	435,665	318,829	85	73	4	9	985	801	481,879	986,114	5,020	4,439	41,618	2,731	4,832	
11月	418,409	422,403	422,805	378,409	426,014	327,142	41	36	2	3	458	418	205,970	306,571	5,939	8,268	4,188	140	5,690	

第1表(続) 加入者数等の状況・標準報酬等級別・標準賞与額別被保険者数の状況

月別	介護保険第2号被保険者名(平均)										
	被保険者数		標準報酬月額		標準報酬月額		標準報酬月額		疾病任意継続適用		
	総数	汽船等	汽船等	汽船等	汽船等	汽船等	汽船等	汽船等	汽船等	汽船等	
											汽船等
平成27年 11月	31,233	22,182	870	8,181	1,458	19,739	459,746	458,580	443,772	464,605	353,538
12月	30,390	22,089	852	7,449	1,896	19,486	454,675	459,412	441,021	442,188	356,814
平成28年 1月	30,190	22,017	851	7,322	1,911	19,372	456,070	460,682	431,645	445,043	354,361
2月	30,202	21,971	851	7,380	1,806	19,279	456,631	461,240	431,415	445,816	355,074
3月	30,203	21,928	846	7,429	1,750	19,231	456,322	461,224	429,688	444,886	356,735
4月	30,269	21,882	798	7,589	1,510	19,113	456,783	462,307	422,100	444,504	357,685
5月	30,361	21,901	854	7,606	1,526	19,120	457,778	465,122	421,176	440,743	360,937
6月	30,134	21,881	844	7,409	1,595	19,003	458,114	466,571	423,789	437,049	353,843
7月	30,046	21,905	847	7,294	1,607	18,918	455,214	466,519	426,182	424,635	351,505
8月	30,465	21,802	836	7,827	1,362	18,991	461,397	466,995	425,330	449,655	347,858
9月	30,721	21,743	840	8,138	1,166	18,991	470,144	467,718	422,576	481,536	351,995
10月	30,720	21,754	838	8,128	1,141	18,903	472,666	468,567	428,955	488,144	351,628
11月	30,405	21,709	841	7,855	1,267	18,740	470,680	468,915	432,623	479,633	356,725

第1表 (続) 加入者数等の状況・標準報酬等級別、標準賞与額別被保険者数の状況

標準報酬月額	標準報酬月額別被保険者数 (男女別)					
	総数	割合	男子	割合	女子	割合
万円	人	%	人	%	人	%
総計	58,964	100.00	58,047	100.00	917	100.00
5.8	299	0.51	295	0.51	4	0.44
6.8	32	0.05	31	0.05	1	0.11
7.8	74	0.13	71	0.12	3	0.33
8.8	76	0.13	73	0.13	3	0.33
9.8	372	0.63	357	0.62	15	1.64
小計	853	1.45	827	1.42	26	2.84
10.4	132	0.22	127	0.22	5	0.55
11.0	106	0.18	104	0.18	2	0.22
11.8	642	1.09	636	1.10	6	0.65
12.6	740	1.26	737	1.27	3	0.33
13.4	170	0.29	168	0.29	2	0.22
小計	1,790	3.04	1,772	3.05	18	1.96
14.2	147	0.25	141	0.24	6	0.65
15.0	658	1.12	645	1.11	13	1.42
16.0	273	0.46	261	0.45	12	1.31
17.0	408	0.69	389	0.67	19	2.07
18.0	837	1.42	801	1.38	36	3.93
小計	2,323	3.94	2,237	3.85	86	9.38
19.0	606	1.03	573	0.99	33	3.60
20.0	1,710	2.90	1,640	2.83	70	7.63
22.0	1,252	2.12	1,179	2.03	73	7.96
24.0	1,956	3.32	1,857	3.20	99	10.80
26.0	2,543	4.31	2,441	4.21	102	11.12
小計	8,067	13.68	7,690	13.25	377	41.11
28.0	2,232	3.79	2,168	3.73	64	6.98
30.0	3,545	6.01	3,487	6.01	58	6.32
32.0	2,381	4.04	2,336	4.02	45	4.91
34.0	2,474	4.20	2,430	4.19	44	4.80
36.0	3,057	5.18	3,025	5.21	32	3.49
小計	13,689	23.22	13,446	23.16	243	26.50
38.0	3,445	5.84	3,416	5.88	29	3.16
41.0	5,072	8.60	5,032	8.67	40	4.36
44.0	3,756	6.37	3,736	6.44	20	2.18
47.0	3,211	5.45	3,199	5.51	12	1.31
50.0	2,974	5.04	2,958	5.10	16	1.74
小計	18,458	31.30	18,341	31.60	117	12.76
53.0	2,358	4.00	2,350	4.05	8	0.87
56.0	1,919	3.25	1,913	3.30	6	0.65
59.0	1,677	2.84	1,670	2.88	7	0.76
62.0	1,269	2.15	1,262	2.17	7	0.76
65.0	1,049	1.78	1,047	1.80	2	0.22
小計	8,272	14.03	8,242	14.20	30	3.27
68.0	821	1.39	818	1.41	3	0.33
71.0	761	1.29	759	1.31	2	0.22
75.0	680	1.15	677	1.17	3	0.33
79.0	607	1.03	601	1.04	6	0.65
83.0	389	0.66	388	0.67	1	0.11
小計	3,258	5.53	3,243	5.59	15	1.64
88.0	350	0.59	350	0.60	0	0.00
93.0	301	0.51	299	0.52	2	0.22
98.0	281	0.48	281	0.48	0	0.00
103.0	184	0.31	183	0.32	1	0.11
109.0	169	0.29	168	0.29	1	0.11
小計	1,285	2.18	1,281	2.21	4	0.44
115.0	121	0.21	121	0.21	0	0.00
121.0	106	0.18	105	0.18	1	0.11
127.0	131	0.22	131	0.23	0	0.00
133.0	67	0.11	67	0.12	0	0.00
139.0	544	0.92	544	0.94	0	0.00
小計	969	1.64	968	1.67	1	0.11

第1表 (続) 加入者数等の状況・標準報酬等級別、標準賞与額別被保険者数の状況

標準報酬月額	標準報酬月額別被保険者数 (船舶種別)									
	強 制 適 用								疾病任意継続適用	
	総 数	割合	汽 船 等	割合	漁 船 (い)	割合	漁 船 (ろ)	割合	総 数	割合
万円	人	%	人	%	人	%	人	%	人	%
総 計	56,492	100.00	39,496	100.00	1,623	100.00	15,373	100.00	2,472	100.00
5.8	273	0.48	96	0.24	12	0.74	165	1.07	26	1.05
6.8	28	0.05	13	0.03	0	0.00	15	0.10	4	0.16
7.8	60	0.11	32	0.08	0	0.00	28	0.18	14	0.57
8.8	71	0.13	35	0.09	0	0.00	36	0.23	5	0.20
9.8	323	0.57	242	0.61	3	0.18	78	0.51	49	1.98
小 計	755	1.34	418	1.06	15	0.92	322	2.09	98	3.96
10.4	119	0.21	68	0.17	1	0.06	50	0.33	13	0.53
11.0	97	0.17	43	0.11	2	0.12	52	0.34	9	0.36
11.8	628	1.11	53	0.13	0	0.00	575	3.74	14	0.57
12.6	721	1.28	27	0.07	4	0.25	690	4.49	19	0.77
13.4	160	0.28	23	0.06	0	0.00	137	0.89	10	0.40
小 計	1,725	3.05	214	0.54	7	0.43	1,504	9.78	65	2.63
14.2	140	0.25	42	0.11	0	0.00	98	0.64	7	0.28
15.0	613	1.09	248	0.63	14	0.86	351	2.28	45	1.82
16.0	259	0.46	83	0.21	7	0.43	169	1.10	14	0.57
17.0	375	0.66	235	0.59	10	0.62	130	0.85	33	1.33
18.0	788	1.39	466	1.18	26	1.60	296	1.93	49	1.98
小 計	2,175	3.85	1,074	2.72	57	3.51	1,044	6.79	148	5.99
19.0	576	1.02	216	0.55	5	0.31	355	2.31	30	1.21
20.0	1,615	2.86	790	2.00	50	3.08	775	5.04	95	3.84
22.0	1,194	2.11	655	1.66	50	3.08	489	3.18	58	2.35
24.0	1,846	3.27	1,203	3.05	92	5.67	551	3.58	110	4.45
26.0	2,432	4.31	1,605	4.06	97	5.98	730	4.75	111	4.49
小 計	7,663	13.56	4,469	11.32	294	18.11	2,900	18.86	404	16.34
28.0	2,147	3.80	1,585	4.01	109	6.72	453	2.95	85	3.44
30.0	3,418	6.05	2,572	6.51	125	7.70	721	4.69	127	5.14
32.0	2,315	4.10	1,753	4.44	84	5.18	478	3.11	66	2.67
34.0	2,389	4.23	1,882	4.77	81	4.99	426	2.77	85	3.44
36.0	2,958	5.24	2,401	6.08	93	5.73	464	3.02	99	4.00
小 計	13,227	23.41	10,193	25.81	492	30.31	2,542	16.54	462	18.69
38.0	3,352	5.93	2,745	6.95	119	7.33	488	3.17	93	3.76
41.0	3,870	6.85	3,211	8.13	136	8.38	523	3.40	1,202	48.62
44.0	3,756	6.65	2,977	7.54	129	7.95	650	4.23		
47.0	3,211	5.68	2,639	6.68	84	5.18	488	3.17		
50.0	2,974	5.26	2,448	6.20	70	4.31	456	2.97		
小 計	17,163	30.38	14,020	35.50	538	33.15	2,605	16.95	1,295	52.39
53.0	2,358	4.17	1,929	4.88	49	3.02	380	2.47		
56.0	1,919	3.40	1,512	3.83	39	2.40	368	2.39		
59.0	1,677	2.97	1,210	3.06	30	1.85	437	2.84		
62.0	1,269	2.25	962	2.44	11	0.68	296	1.93		
65.0	1,049	1.86	721	1.83	21	1.29	307	2.00		
小 計	8,272	14.64	6,334	16.04	150	9.24	1,788	11.63		
68.0	821	1.45	520	1.32	12	0.74	289	1.88		
71.0	761	1.35	488	1.24	15	0.92	258	1.68		
75.0	680	1.20	419	1.06	6	0.37	255	1.66		
79.0	607	1.07	344	0.87	8	0.49	255	1.66		
83.0	389	0.69	176	0.45	10	0.62	203	1.32		
小 計	3,258	5.77	1,947	4.93	51	3.14	1,260	8.20		
88.0	350	0.62	108	0.27	1	0.06	241	1.57		
93.0	301	0.53	119	0.30	3	0.18	179	1.16		
98.0	281	0.50	114	0.29	4	0.25	163	1.06		
103.0	184	0.33	81	0.21	2	0.12	101	0.66		
109.0	169	0.30	68	0.17	1	0.06	100	0.65		
小 計	1,285	2.27	490	1.24	11	0.68	784	5.10		
115.0	121	0.21	51	0.13	1	0.06	69	0.45		
121.0	106	0.19	38	0.10	1	0.06	67	0.44		
127.0	131	0.23	64	0.16	0	0.00	67	0.44		
133.0	67	0.12	32	0.08	0	0.00	35	0.23		
139.0	544	0.96	152	0.38	6	0.37	386	2.51		
小 計	969	1.72	337	0.85	8	0.49	624	4.06		

第1表(続) 加入者数等の状況・標準報酬等級別、標準賞与額別被保険者数の状況

標準賞与額	標準報酬等級別被保険者数									
	総数		汽船等		漁船(い)		漁船(ろ)		割合	
	人	%	人	%	人	%	人	%	人	%
総数	458	100.00	418	100.00	33	100.00			7	100.00
0 5	42	9.00	41	10.00	1	3.00			0	0.00
5 10	29	6.00	24	6.00	4	12.00			1	14.00
10 15	35	8.00	25	6.00	10	30.00			0	0.00
15 20	5	1.00	2	0.00	3	9.00			0	0.00
20 25	14	3.00	9	2.00	5	15.00			0	0.00
小計	125	27.00	101	24.00	23	70.00			1	14.00
25 30	23	5.00	18	4.00	3	9.00			2	29.00
30 35	16	3.00	13	3.00	3	9.00			0	0.00
35 40	4	1.00	-1	0.00	2	6.00			3	43.00
40 45	11	2.00	9	2.00	1	3.00			1	14.00
45 50	14	3.00	13	3.00	1	3.00			0	0.00
小計	68	15.00	52	12.00	10	30.00			6	86.00
50 55	14	3.00	14	3.00	0	0.00			0	0.00
55 60	2	0.00	2	0.00	0	0.00			0	0.00
60 65	20	4.00	20	5.00	0	0.00			0	0.00
65 70	21	5.00	21	5.00	0	0.00			0	0.00
70 75	15	3.00	15	4.00	0	0.00			0	0.00
小計	72	16.00	72	17.00	0	0.00			0	0.00
75 80	10	2.00	10	2.00	0	0.00			0	0.00
80 85	14	3.00	14	3.00	0	0.00			0	0.00
85 90	30	7.00	30	7.00	0	0.00			0	0.00
90 95	12	3.00	12	3.00	0	0.00			0	0.00
95 100	3	1.00	3	1.00	0	0.00			0	0.00
小計	69	15.00	69	17.00	0	0.00			0	0.00
100 105	19	4.00	19	5.00	0	0.00			0	0.00
105 110	8	2.00	8	2.00	0	0.00			0	0.00
110 115	1	0.00	1	0.00	0	0.00			0	0.00
115 120	2	0.00	2	0.00	0	0.00			0	0.00
120 125	2	0.00	2	0.00	0	0.00			0	0.00
小計	32	7.00	32	8.00	0	0.00			0	0.00
125 130	4	1.00	4	1.00	0	0.00			0	0.00
130 135	12	3.00	12	3.00	0	0.00			0	0.00
135 140	12	3.00	12	3.00	0	0.00			0	0.00
140 145	1	0.00	1	0.00	0	0.00			0	0.00
145 150	12	3.00	12	3.00	0	0.00			0	0.00
小計	41	9.00	41	10.00	0	0.00			0	0.00
150 155	2	0.00	2	0.00	0	0.00			0	0.00
155 160	2	0.00	2	0.00	0	0.00			0	0.00
160 165	0	0.00	0	0.00	0	0.00			0	0.00
165 170	0	0.00	0	0.00	0	0.00			0	0.00
170 175	1	0.00	1	0.00	0	0.00			0	0.00
小計	5	1.00	5	1.00	0	0.00			0	0.00
175 180	0	0.00	0	0.00	0	0.00			0	0.00
180 185	0	0.00	0	0.00	0	0.00			0	0.00
185 190	0	0.00	0	0.00	0	0.00			0	0.00
190 195	0	0.00	0	0.00	0	0.00			0	0.00
195 200	15	3.00	15	4.00	0	0.00			0	0.00
小計	15	3.00	15	4.00	0	0.00			0	0.00
200 205	7	2.00	7	2.00	0	0.00			0	0.00
205 210	1	0.00	1	0.00	0	0.00			0	0.00
210 215	0	0.00	0	0.00	0	0.00			0	0.00
215 220	12	3.00	12	3.00	0	0.00			0	0.00
220 225	6	1.00	6	1.00	0	0.00			0	0.00
小計	26	6.00	26	6.00	0	0.00			0	0.00
225 230	2	0.00	2	0.00	0	0.00			0	0.00
230 235	2	0.00	2	0.00	0	0.00			0	0.00
235 240	0	0.00	0	0.00	0	0.00			0	0.00
240 245	0	0.00	0	0.00	0	0.00			0	0.00
245 250	0	0.00	0	0.00	0	0.00			0	0.00
小計	4	1.00	4	1.00	0	0.00			0	0.00
250 255	1	0.00	1	0.00	0	0.00			0	0.00
255 260	0	0.00	0	0.00	0	0.00			0	0.00
260 265	0	0.00	0	0.00	0	0.00			0	0.00
265 270	0	0.00	0	0.00	0	0.00			0	0.00
270 275	0	0.00	0	0.00	0	0.00			0	0.00
小計	1	0.00	1	0.00	0	0.00			0	0.00

第1表 (続) 加入者数等の状況・標準報酬等級別、標準賞与額別被保険者数の状況

標準賞与額	標準報酬等級別被保険者数								
	総数		汽船等		漁船(い)		漁船(ろ)		
	人	%	人	%	人	%	人	%	
万以上	万未満								
275 ~ 280	280 ~ 285	0	0.00	0	0.00	0	0.00	0	0.00
280 ~ 285	285 ~ 290	0	0.00	0	0.00	0	0.00	0	0.00
285 ~ 290	290 ~ 295	0	0.00	0	0.00	0	0.00	0	0.00
290 ~ 295	295 ~ 300	0	0.00	0	0.00	0	0.00	0	0.00
小計		0	0.00	0	0.00	0	0.00	0	0.00
300 ~ 305	305 ~ 310	0	0.00	0	0.00	0	0.00	0	0.00
305 ~ 310	310 ~ 315	0	0.00	0	0.00	0	0.00	0	0.00
310 ~ 315	315 ~ 320	0	0.00	0	0.00	0	0.00	0	0.00
315 ~ 320	320 ~ 325	0	0.00	0	0.00	0	0.00	0	0.00
小計		0	0.00	0	0.00	0	0.00	0	0.00
325 ~ 330	330 ~ 335	0	0.00	0	0.00	0	0.00	0	0.00
330 ~ 335	335 ~ 340	0	0.00	0	0.00	0	0.00	0	0.00
335 ~ 340	340 ~ 345	0	0.00	0	0.00	0	0.00	0	0.00
340 ~ 345	345 ~ 350	0	0.00	0	0.00	0	0.00	0	0.00
小計		0	0.00	0	0.00	0	0.00	0	0.00
350 ~ 355	355 ~ 360	0	0.00	0	0.00	0	0.00	0	0.00
355 ~ 360	360 ~ 365	0	0.00	0	0.00	0	0.00	0	0.00
360 ~ 365	365 ~ 370	0	0.00	0	0.00	0	0.00	0	0.00
365 ~ 370	370 ~ 375	0	0.00	0	0.00	0	0.00	0	0.00
小計		0	0.00	0	0.00	0	0.00	0	0.00
375 ~ 380	380 ~ 385	0	0.00	0	0.00	0	0.00	0	0.00
380 ~ 385	385 ~ 390	0	0.00	0	0.00	0	0.00	0	0.00
385 ~ 390	390 ~ 395	0	0.00	0	0.00	0	0.00	0	0.00
390 ~ 395	395 ~ 400	0	0.00	0	0.00	0	0.00	0	0.00
小計		0	0.00	0	0.00	0	0.00	0	0.00
400 ~ 405	405 ~ 410	0	0.00	0	0.00	0	0.00	0	0.00
405 ~ 410	410 ~ 415	0	0.00	0	0.00	0	0.00	0	0.00
410 ~ 415	415 ~ 420	0	0.00	0	0.00	0	0.00	0	0.00
415 ~ 420	420 ~ 425	0	0.00	0	0.00	0	0.00	0	0.00
小計		0	0.00	0	0.00	0	0.00	0	0.00
425 ~ 430	430 ~ 435	0	0.00	0	0.00	0	0.00	0	0.00
430 ~ 435	435 ~ 440	0	0.00	0	0.00	0	0.00	0	0.00
435 ~ 440	440 ~ 445	0	0.00	0	0.00	0	0.00	0	0.00
440 ~ 445	445 ~ 450	0	0.00	0	0.00	0	0.00	0	0.00
小計		0	0.00	0	0.00	0	0.00	0	0.00
450 ~ 455	455 ~ 460	0	0.00	0	0.00	0	0.00	0	0.00
455 ~ 460	460 ~ 465	0	0.00	0	0.00	0	0.00	0	0.00
460 ~ 465	465 ~ 470	0	0.00	0	0.00	0	0.00	0	0.00
465 ~ 470	470 ~ 475	0	0.00	0	0.00	0	0.00	0	0.00
小計		0	0.00	0	0.00	0	0.00	0	0.00
475 ~ 480	480 ~ 485	0	0.00	0	0.00	0	0.00	0	0.00
480 ~ 485	485 ~ 490	0	0.00	0	0.00	0	0.00	0	0.00
485 ~ 490	490 ~ 495	0	0.00	0	0.00	0	0.00	0	0.00
490 ~ 495	495 ~ 500	0	0.00	0	0.00	0	0.00	0	0.00
小計		0	0.00	0	0.00	0	0.00	0	0.00
500 ~ 505	505 ~ 510	0	0.00	0	0.00	0	0.00	0	0.00
505 ~ 510	510 ~ 515	0	0.00	0	0.00	0	0.00	0	0.00
510 ~ 515	515 ~ 520	0	0.00	0	0.00	0	0.00	0	0.00
515 ~ 520	520 ~ 525	0	0.00	0	0.00	0	0.00	0	0.00
小計		0	0.00	0	0.00	0	0.00	0	0.00
525 ~ 530	530 ~ 535	0	0.00	0	0.00	0	0.00	0	0.00
530 ~ 535	535 ~ 540	0	0.00	0	0.00	0	0.00	0	0.00
535 ~ 540	540 ~ 545	0	0.00	0	0.00	0	0.00	0	0.00
540 ~ 545	545 ~ 550	0	0.00	0	0.00	0	0.00	0	0.00
小計		0	0.00	0	0.00	0	0.00	0	0.00
550 ~ 555	555 ~ 560	0	0.00	0	0.00	0	0.00	0	0.00
555 ~ 560	560 ~ 565	0	0.00	0	0.00	0	0.00	0	0.00
560 ~ 565	565 ~ 570	0	0.00	0	0.00	0	0.00	0	0.00
565 ~ 570		0	0.00	0	0.00	0	0.00	0	0.00
小計		0	0.00	0	0.00	0	0.00	0	0.00

第2表 保険給付決定状況(疾病給付)

月別	保険給付費計			医療給付費計			その他の現金給付費計			療養											
	千円			千円			千円			計			診			外			科		
	件数	給付費	給付費	件数	給付費	給付費	件数	給付費	給付費	件数	日数	給付費	件数	日数	給付費	件数	日数	給付費	件数	日数	給付費
平成27年11月	111,374	1,592,203	1,410,562	110,783	1,410,562	591	181,641	123,822	1,086,655	1,165	13,487	462,197	57,762	84,493	497,165	13,521	25,842	127,293			
12月	118,104	1,650,357	1,466,517	117,491	1,466,517	613	183,840	128,943	1,097,384	1,150	12,431	430,817	60,331	89,334	528,194	14,165	27,178	138,373			
平成28年1月	109,989	1,640,355	1,448,652	109,345	1,448,652	644	191,703	118,582	1,104,651	1,128	13,125	479,859	56,403	80,504	500,943	13,113	24,963	123,850			
2月	120,599	1,725,628	1,517,140	119,960	1,517,140	639	208,489	131,622	1,157,963	1,186	13,040	463,247	62,273	91,023	555,814	13,946	27,559	138,803			
3月	127,093	1,874,014	1,654,688	126,394	1,654,688	699	219,326	140,172	1,262,342	1,332	14,299	525,755	65,552	96,037	583,361	15,096	29,836	153,227			
4月	114,191	1,695,253	1,485,284	113,499	1,485,284	692	206,969	127,393	1,177,271	1,222	13,470	523,296	58,449	85,927	511,145	14,119	27,996	142,830			
5月	113,673	1,675,967	1,473,780	112,893	1,473,780	780	202,187	125,097	1,166,124	1,264	15,044	518,409	58,391	84,196	517,233	13,546	25,857	130,481			
6月	115,006	1,757,058	1,540,610	114,263	1,540,610	743	216,448	129,785	1,225,899	1,325	14,958	569,770	58,736	86,245	513,033	14,674	28,582	143,096			
7月	111,031	1,662,909	1,459,887	110,372	1,459,887	659	203,023	127,433	1,158,430	1,313	14,376	519,367	58,278	85,703	502,133	14,261	27,354	136,931			
8月	116,909	1,749,922	1,508,555	116,181	1,508,555	728	241,368	126,425	1,170,377	1,308	14,431	516,743	57,810	84,158	511,792	14,682	27,836	141,843			
9月	109,667	1,623,990	1,409,789	109,007	1,409,789	660	214,201	121,194	1,096,408	1,231	13,039	475,479	56,053	82,454	485,702	13,393	25,701	135,228			
10月	115,902	1,645,282	1,432,121	115,254	1,432,121	648	213,161	126,633	1,110,038	1,203	13,232	473,365	59,141	87,072	503,982	13,646	26,329	132,871			
11月	117,307	1,693,521	1,491,433	116,672	1,491,433	635	202,088	127,199	1,167,658	1,235	13,396	521,361	59,865	86,983	510,169	13,925	26,820	136,127			

(注1)「保険給付費」は、職務外の事由による疾病、負傷、死亡、出産に關して行われた保険給付(下船後の療養補償を除く)を対象としている。

(注2)「医療給付費」及び「医療給付費」の件数には、「入院時食事療養費・生活療養費(標準報酬月額差額支給分を除く)」は含まれていない。

第2表 (続) 保険給付決定状況 (疾病給付)

月別	薬利支給		入院時食料費・生活費		訪問看護費		入院時看護費・生活費		入院時看護費・生活費		療養費		移送費		高額		雑	
	千円		千円		千円		千円		千円		千円		千円		千円		千円	
	件数	処方箋枚数	件数	給付費	件数	給付費	件数	給付費	件数	給付費	件数	給付費	件数	給付費	件数	給付費	件数	給付費
平成27年11月	35,627	44,073	284,136	1,030	12,735	48	1,775	0	2,411	12,140	0	0	0	0	73	5,394	0	0
12月	37,763	47,115	328,968	1,005	11,496	43	1,709	0	3,835	17,342	0	0	0	63	3,311	0	0	0
平成28年1月	35,058	42,247	299,143	994	12,421	46	1,966	0	3,329	15,980	3	3,908	3	80	3,589	0	0	0
2月	39,049	48,307	319,847	1,053	12,422	62	2,663	0	3,225	16,551	2	674	2	68	1,871	0	0	0
3月	41,126	50,983	348,431	1,178	13,502	61	2,646	0	2,920	14,815	1	10	1	79	4,023	0	0	0
4月	36,571	45,153	277,686	1,092	9,915	58	2,581	0	2,869	13,075	1	160	0	62	2,668	0	0	0
5月	36,259	43,932	269,190	1,118	11,296	45	1,866	0	3,197	15,349	0	0	0	80	5,213	0	0	0
6月	36,278	44,281	276,048	1,174	11,003	53	2,619	0	2,968	14,280	2	57	0	60	2,483	0	0	0
7月	36,027	44,233	274,196	1,148	10,425	52	2,419	0	215	2,958	2	2,474	0	76	3,683	0	0	0
8月	35,574	43,363	281,682	1,165	10,403	66	3,179	0	6,437	28,578	4	487	0	109	5,576	0	0	0
9月	34,853	42,761	270,255	1,100	9,655	54	2,434	0	3,171	17,410	1	1,659	0	58	4,854	0	0	0
10月	37,397	46,387	281,815	1,040	9,538	50	2,146	0	3,487	16,358	1	1,535	0	75	2,511	0	0	0
11月	38,078	47,235	284,938	1,085	9,987	63	3,010	0	3,238	16,802	1	30	0	68	3,283	0	0	0



第2表 (続) 保険給付決定状況 (疾病給付)

月別	費		その他の現金給付費										世帯合算高額療養費				高額介護合算療養費	
	負担額の他		合計		療養料		出産育児一時金		出産手当金		一般分		多額該当負担軽減分		件数		件数	
	件数	給付費 千円	件数	給付費 千円	件数	給付費 千円	件数	給付費 千円	件数	給付費 千円	件数	給付費 千円	件数	給付費 千円	件数	給付費 千円	件数	給付費 千円
平成27年11月	56	2,357	591	181,641	16	12,121	104	43,632	0	0	90	3,062	30	2,308	0	0	0	0
12月	34	2,066	613	183,840	14	10,620	80	33,600	0	0	79	2,734	28	1,507	0	0	0	0
平成28年1月	57	2,269	644	191,703	13	8,766	98	41,160	0	0	83	2,429	45	2,295	0	0	0	0
2月	42	1,933	639	208,489	21	10,925	96	40,304	0	0	82	2,205	25	2,009	0	0	0	0
3月	55	2,978	699	219,326	16	7,528	92	38,592	1	296	130	4,109	42	1,832	0	0	0	0
4月	40	1,527	692	206,969	19	14,140	90	37,768	0	0	86	2,167	22	1,232	0	0	0	0
5月	51	1,771	780	202,187	17	12,012	90	36,928	5	405	40	1,859	20	1,113	0	0	0	0
6月	46	3,854	743	216,448	24	17,275	88	36,960	3	282	97	2,806	24	1,560	0	0	0	0
7月	50	1,554	659	203,023	13	7,220	80	33,600	2	115	78	2,458	20	1,289	0	0	0	0
8月	47	2,249	728	241,368	22	13,546	98	41,128	1	31	114	3,422	30	2,601	0	0	0	0
9月	39	1,665	660	214,201	22	14,452	84	35,248	3	144	116	2,854	38	2,594	0	0	0	0
10月	69	2,197	648	213,161	15	10,374	89	37,380	2	77	146	3,564	39	2,421	0	0	0	0
11月	59	2,100	635	202,088	17	12,423	98	41,144	1	31	113	3,388	27	1,238	0	0	0	0



第3表 診療費諸率

被保険者分	受診率 (1000人当たり件数)						診療1件当たり日数						診療1件当たり医療費						診療1日当たり医療費						1人当たり医療費					
	入院		入院外		合計		入院		入院外		合計		入院		入院外		合計		入院		入院外		合計		入院		入院外		合計	
	件数	率	件数	率	件数	率	日数	率	日数	率	日数	率	円	%	円	%	円	%	円	%	円	%	円	%	円	%	円	%	円	%
21年度	87.77	4163.02	1133.32	1.47	2.36	23,893	394,449	17,925	17,117	13,091	32,904	12,223	7,265	128,642	34,621	74,622	19,399													
22年度	88.70	4151.55	1120.45	1.45	2.31	24,388	403,303	18,254	17,124	13,549	34,605	12,580	7,404	130,738	35,771	75,780	19,187													
23年度	87.92	4186.66	1132.70	1.45	2.26	25,544	450,186	18,969	16,889	14,301	37,842	13,122	7,472	138,125	39,580	79,415	19,131													
24年度	89.44	4215.01	1152.92	1.42	2.21	25,303	442,765	18,759	16,843	14,468	39,138	13,224	7,605	138,087	39,599	79,069	19,418													
25年度	87.44	4223.71	1151.18	1.39	2.18	25,525	445,376	19,247	16,667	14,915	40,921	13,819	7,634	139,427	38,944	81,296	19,187													
26年度	88.73	4242.70	1171.21	1.38	2.14	25,818	456,686	19,335	16,659	15,214	41,849	14,002	7,770	142,066	40,521	82,034	19,511													
27年度	94.60	4284.81	1177.59	1.38	2.10	26,896	446,571	20,634	16,333	15,917	41,431	14,917	7,780	149,463	42,246	87,983	19,234													
平成27年	7.06	338.90	94.10	1.35	2.02	25,850	442,640	20,077	15,390	15,626	39,497	14,838	7,607	11,375	3,123	6,804	1,448													
12月	471.13	7.23	363.57	10.11	1.37	26,493	444,151	21,099	15,955	16,103	43,927	15,444	7,796	12,482	3,210	7,671	1,601													
平成28年	461.78	7.19	359.61	11.43	2.07	27,246	490,265	21,070	15,601	16,519	42,906	15,687	7,941	12,582	3,523	7,577	1,482													
1月	488.01	8.20	376.95	10.76	1.37	28,650	499,307	21,730	16,502	17,022	46,416	15,900	7,786	13,981	4,093	8,191	1,697													
2月	511.01	8.77	394.94	10.76	1.37	28,536	460,084	22,108	16,932	16,795	42,472	16,100	7,868	14,582	4,034	8,731	1,817													
3月	480.08	7.39	369.12	10.46	1.38	26,102	454,337	20,094	16,964	15,489	43,424	14,525	7,948	12,531	3,357	7,417	1,757													
4月	461.21	8.10	354.75	11.20	1.36	27,889	508,063	20,254	15,882	16,608	45,379	14,896	7,756	12,863	4,115	7,185	1,562													
5月	462.67	8.42	351.29	10.85	1.37	28,086	495,867	20,290	16,446	16,424	45,709	14,783	7,777	12,994	4,173	7,128	1,693													
6月	458.50	8.11	353.64	10.19	1.37	27,176	449,921	20,367	16,639	16,156	44,150	14,826	7,937	12,460	3,648	7,203	1,610													
7月	472.64	7.90	365.56	10.59	1.36	27,504	475,497	20,797	16,562	16,540	44,904	15,247	8,063	13,000	3,755	7,603	1,643													
8月	435.98	7.89	335.66	9.96	1.37	27,423	459,824	20,328	16,302	16,416	46,178	14,871	7,890	11,956	3,626	6,823	1,507													
9月	440.22	6.77	339.96	11.02	1.36	26,717	506,290	20,176	15,775	16,142	45,929	14,845	7,684	11,761	3,427	6,859	1,475													
10月	457.59	7.61	353.35	11.15	1.33	27,609	527,806	19,970	16,136	16,715	47,355	14,979	7,799	12,634	4,018	7,056	1,559													
11月	1.6	2.4	1.5	1.7	1.2	2.9	3.4	4.2	3.6	3.8	3.3	5.2	2.4	4.6	5.9	5.8	2.0													
対前年度同月比	△ 0.4	△ 0.3	△ 1.1	△ 1.4	△ 1.8	2.1	2.2	1.8	0.0	3.5	5.2	2.9	1.9	1.6	3.3	1.6	△ 1.1													
21年度	0.9	0.8	1.1	△ 0.4	△ 2.3	4.7	11.6	3.9	△ 1.4	5.5	9.4	4.3	0.9	5.7	10.6	4.8	△ 0.3													
22年度	0.9	0.7	1.8	△ 1.9	△ 2.0	△ 0.9	△ 1.6	△ 1.1	△ 0.3	1.2	3.4	0.8	1.8	0.0	0.0	△ 0.4	1.5													
23年度	0.1	0.2	△ 0.2	△ 1.8	△ 1.4	0.9	0.6	2.6	△ 1.0	3.1	4.6	4.5	0.4	1.0	△ 1.7	2.8	△ 1.2													
24年度	0.7	0.4	1.7	△ 0.8	△ 1.8	1.1	2.5	0.5	0.0	2.0	2.3	1.3	1.8	1.9	4.0	0.9	1.7													
25年度	1.0	1.0	0.5	△ 1.2	△ 2.1	4.2	△ 2.2	6.2	△ 2.0	4.6	△ 1.0	6.5	0.1	5.2	4.3	7.3	△ 1.4													
26年度	1.2	△ 1.7	1.4	△ 1.4	△ 1.0	3.3	11.8	1.4	△ 0.1	4.8	12.9	2.8	0.8	4.5	9.9	2.5	1.3													
27年度	2.5	2.6	2.0	△ 1.0	△ 4.5	3.0	0.5	6.9	△ 6.2	4.8	1.5	7.4	△ 1.8	5.5	1.9	9.7	△ 4.4													
平成27年	△ 2.3	△ 2.6	△ 1.3	△ 1.9	△ 2.4	7.1	6.8	8.6	△ 5.4	9.2	25.9	8.7	△ 3.1	4.7	8.9	5.7	△ 6.7													
12月	△ 4.3	△ 5.4	△ 0.8	2.0	△ 1.5	8.6	△ 8.5	11.4	△ 1.7	6.5	△ 10.1	10.8	△ 1.0	3.9	3.7	5.4	△ 2.4													
平成28年	7.8	9.2	3.6	△ 0.8	△ 1.5	8.5	3.2	12.5	△ 0.3	9.4	1.3	13.1	1.2	17.0	12.7	22.7	3.3													
1月	3.0	3.8	△ 0.3	△ 1.5	△ 2.0	6.2	△ 6.2	11.7	△ 0.5	7.9	△ 1.9	12.9	1.5	9.4	1.6	16.0	△ 0.8													
2月	2.1	△ 6.7	0.4	△ 2.2	△ 1.7	0.3	6.6	1.4	0.1	2.6	7.6	2.6	1.8	2.4	△ 0.5	4.1	0.6													
3月	4.3	△ 8.1	4.6	△ 1.8	△ 2.0	△ 0.7	3.1	3.7	3.4	1.1	8.1	4.2	1.4	3.6	△ 5.2	8.4	8.1													
4月	0.5	9.7	3.4	△ 1.8	△ 3.1	5.6	6.3	1.6	1.3	7.5	13.1	4.9	2.3	6.1	16.6	1.0	4.8													
5月	△ 1.5	△ 0.9	△ 1.1	△ 2.6	△ 4.6	5.9	16.5	2.5	△ 1.1	8.8	13.8	5.1	3.7	4.4	15.5	1.5	△ 4.1													
6月	3.9	8.4	3.8	△ 0.4	△ 2.1	6.1	13.1	3.1	△ 2.6	6.5	15.5	3.5	△ 1.5	10.2	22.6	7.0	1.0													
7月	1.0	3.3	2.7	△ 0.2	0.5	2.4	6.3	0.1	△ 0.1	2.6	12.9	0.1	△ 0.6	3.5	9.8	0.6	2.6													
8月	△ 4.6	△ 21.9	△ 4.7	△ 2.6	△ 3.1	0.0	26.8	△ 0.9	△ 5.9	2.7	13.9	1.2	△ 2.9	△ 4.6	△ 1.0	△ 5.5	△ 8.5													
9月	4.0	7.9	2.7	△ 0.2	2.3	6.8	19.2	△ 0.5	4.8	7.0	19.9	1.0	2.5	11.1	28.7	3.7	7.7													
10月																														
11月																														

(注) 高齢受給者の被保険者分は含まれていない。

第3表 診療費諸率

被扶養者分	受診率 (1000人当たり件数)			診療1件当たり日数			診療1件当たり医療費			診療1日当たり医療費			1人当たり医療費						
	入院	入院外	合計	入院	入院外	合計	平均	入院	入院外(調剤を含む)	歯科	平均	入院	入院外(調剤を含む)	歯科	合計	入院	入院外(調剤を含む)	歯科	
	円	円	円	円	円	円	円	円	円	円	円	円	円	円	円	円	円	円	
21年度	124.93	6208.55	7628.21	124.93	1.60	2.12	20,826	381,991	15,304	12,453	11,156	30,724	9,558	5,872	158,861	47,723	95,014	16,124	
22年度	125.30	6204.53	7630.19	11.96	1.61	2.08	21,201	393,551	15,510	12,475	11,407	32,895	9,648	5,992	161,767	49,310	96,235	16,221	
23年度	130.61	6339.76	7838.41	11.78	1.59	2.02	21,776	409,085	15,833	12,339	11,887	34,821	9,976	6,109	170,685	53,430	100,376	16,880	
24年度	129.86	6476.16	8002.40	11.80	1.56	1.96	22,002	427,444	15,953	12,352	12,232	36,220	10,211	6,288	176,075	55,506	103,315	17,254	
25年度	130.92	6477.94	8022.19	11.78	1.53	1.93	22,284	436,825	16,163	11,936	12,585	37,082	10,542	6,178	178,763	57,190	104,704	16,869	
26年度	129.14	6541.41	8114.84	11.62	1.51	1.89	22,325	439,004	16,386	11,964	12,822	37,790	10,823	6,340	181,160	56,695	107,186	17,279	
27年度	128.98	6721.49	8330.77	11.13	1.51	1.84	22,236	431,548	16,650	11,933	12,962	38,782	11,052	6,472	185,239	55,662	111,913	17,665	
平成27年	10.08	546.87	676.58	11.57	1.51	1.82	22,318	459,718	16,577	11,696	13,041	39,735	11,008	6,426	15,100	4,635	9,065	1,399	
11月	10.01	572.94	709.34	10.88	1.53	1.81	22,025	417,605	17,337	11,944	12,872	38,372	11,344	6,588	15,624	4,181	9,933	1,510	
12月	9.78	521.94	647.01	11.23	1.46	1.77	22,929	467,052	17,135	11,468	13,806	41,597	11,753	6,490	14,835	4,570	8,944	1,322	
平成28年	9.70	598.18	729.28	10.81	1.50	1.85	21,185	412,080	16,700	12,052	12,600	38,126	11,143	6,507	15,450	3,997	9,989	1,463	
1月	11.55	627.24	773.29	10.21	1.50	1.84	22,286	431,757	16,867	12,390	13,202	42,299	11,257	6,729	17,234	4,988	10,579	1,666	
2月	11.11	545.18	679.35	10.97	1.51	1.85	23,588	496,143	16,541	12,158	13,690	45,226	10,983	6,572	16,025	5,510	9,018	1,496	
3月	11.12	568.72	689.03	12.03	1.47	1.79	22,311	437,825	16,301	11,709	13,142	36,399	11,076	6,553	15,373	4,870	9,108	1,396	
4月	11.57	569.61	714.94	11.18	1.51	1.82	22,868	478,262	16,218	11,799	13,283	42,795	10,770	6,474	16,349	5,533	9,238	1,578	
5月	11.75	565.83	710.74	10.99	1.51	1.79	22,144	440,876	15,957	11,493	12,866	40,114	10,553	6,415	15,738	5,179	9,029	1,530	
6月	11.62	538.51	686.27	10.99	1.49	1.78	22,638	431,595	16,597	11,621	13,238	39,603	11,108	6,528	15,536	5,016	8,938	1,582	
7月	10.53	535.90	667.88	10.71	1.51	1.80	22,283	428,838	16,540	12,371	13,028	40,048	10,931	6,871	14,882	4,516	8,864	1,503	
8月	11.42	580.60	716.67	10.65	1.51	1.83	21,885	417,257	16,213	12,081	12,754	39,197	10,702	6,586	15,684	4,765	9,413	1,506	
9月	11.40	583.04	721.19	10.52	1.50	1.82	22,542	461,327	16,221	12,160	13,250	43,855	10,790	6,685	16,257	5,265	9,457	1,541	
10月																			
11月																			
対前年度同月比	%	%	%	%	%	%	%	%	%	%	%	%	%	%	%	%	%	%	%
21年度	1.1	△ 3.1	△ 0.3	△ 1.4	△ 2.0	△ 1.7	△ 0.1	0.0	2.2	△ 1.2	2.2	1.4	4.3	0.5	1.0	△ 3.1	3.4	△ 0.1	
22年度	0.0	0.4	△ 0.4	△ 3.8	0.4	△ 1.8	1.8	3.0	1.4	0.2	2.3	7.1	0.9	2.0	1.8	△ 1.8	1.3	0.6	
23年度	2.7	4.2	△ 1.3	△ 1.8	△ 1.3	△ 3.0	2.7	3.9	2.1	△ 1.1	4.2	5.9	3.4	2.0	5.5	8.4	4.3	4.1	
24年度	2.1	△ 0.6	2.2	△ 1.8	△ 1.6	△ 2.7	1.0	4.5	0.8	0.1	2.9	4.0	2.4	2.9	3.2	3.9	2.9	2.2	
25年度	0.2	0.8	0.0	△ 0.2	△ 1.9	△ 1.7	1.3	2.2	1.3	△ 3.4	2.9	2.4	3.2	△ 1.7	1.5	3.0	1.3	△ 2.2	
26年度	1.2	△ 1.4	1.0	△ 1.4	△ 1.3	△ 2.3	0.2	0.5	1.4	0.2	1.9	1.9	2.7	2.6	1.3	△ 0.9	2.4	2.4	
27年度	2.7	△ 0.1	2.8	△ 4.2	△ 0.5	△ 2.3	△ 0.4	△ 1.7	1.6	△ 0.3	1.1	2.6	2.1	2.1	2.3	△ 1.8	4.4	2.2	
平成28年	2.1	3.0	1.7	△ 1.0	△ 0.6	△ 2.4	1.0	4.1	△ 0.9	0.1	2.0	7.0	△ 0.3	2.6	3.1	7.2	0.8	3.7	
11月	4.5	△ 8.6	4.8	△ 1.4	△ 0.4	△ 2.2	△ 1.1	7.1	1.3	△ 0.2	0.3	2.0	1.7	2.0	3.3	△ 2.1	6.2	4.1	
12月	△ 0.7	△ 12.0	△ 1.2	△ 13.7	0.7	△ 0.8	△ 4.7	△ 10.7	3.5	△ 0.5	△ 2.7	3.5	2.8	0.3	△ 5.3	△ 21.4	2.3	2.2	
平成28年	△ 7.0	△ 0.2	△ 9.2	△ 5.0	0.5	△ 2.5	5.5	1.5	5.3	1.4	5.2	6.9	4.8	4.0	△ 1.9	1.3	△ 4.3	4.9	
1月	9.7	△ 3.3	10.8	△ 7.4	1.7	0.3	△ 2.6	△ 6.1	3.4	4.2	△ 2.0	1.3	1.7	4.0	6.9	△ 9.2	14.5	10.5	
2月	6.3	1.5	7.0	△ 2.9	△ 0.4	△ 1.4	3.5	△ 7.4	0.4	△ 2.1	△ 0.6	6.1	0.9	2.1	2.6	△ 6.0	7.4	1.9	
3月	6.3	1.5	7.0	△ 2.9	△ 0.4	△ 1.4	7.2	22.5	△ 1.7	△ 0.1	7.9	23.5	△ 0.9	2.3	7.5	29.6	△ 1.7	0.9	
4月	3.5	5.8	0.0	△ 0.6	△ 0.8	△ 2.4	2.7	△ 2.9	2.5	0.4	2.6	△ 5.9	3.4	1.8	6.3	7.7	6.0	3.7	
5月	3.5	10.9	3.4	0.1	△ 0.9	△ 1.4	2.2	6.9	△ 0.8	△ 0.2	4.6	9.0	1.4	2.4	2.7	10.2	△ 0.9	0.7	
6月	0.5	△ 0.1	△ 0.1	△ 2.3	△ 2.2	△ 4.5	3.9	1.7	△ 3.7	△ 7.0	△ 1.2	3.5	△ 1.9	△ 2.4	△ 3.5	△ 3.0	△ 3.6	△ 4.7	
7月	0.5	△ 4.6	0.1	△ 2.8	△ 1.8	△ 4.7	1.7	△ 0.8	3.9	4.0	1.3	3.3	2.4	4.6	6.0	1.7	7.6	11.5	
8月	4.2	2.6	3.5	△ 4.0	1.5	△ 1.5	2.1	9.2	0.3	6.1	1.7	11.1	△ 1.1	7.7	3.0	5.7	0.4	11.8	
9月	0.9	△ 3.3	0.0	△ 1.6	1.5	△ 1.5	2.1	△ 2.6	4.5	△ 2.8	△ 2.0	3.8	△ 3.3	0.8	△ 3.9	△ 3.8	△ 4.1	△ 2.3	
10月	0.4	△ 1.3	0.4	△ 6.1	△ 1.3	△ 3.6	△ 4.3	△ 2.6	△ 4.5	△ 2.8	△ 2.0	3.8	△ 3.3	0.8	△ 3.9	△ 3.8	△ 4.1	△ 2.3	
11月	6.6	13.0	6.6	△ 0.6	△ 0.2	△ 0.1	1.0	0.4	△ 2.1	4.0	1.6	10.4	△ 2.0	4.0	7.7	13.4	4.3	10.2	

(注) 高齢受給者の被扶養者分は含まれていない。



第4表 月別年金種別年金受給者数及び一時金等状況(新法)

月別	(年金)														
	合計				障害年金				その他				遺族年金		
	件数	年金額	件数	年金額	1級	2級	3級	合計	件数	年金額	件数	年金額	件数	年金額	件数
平成27年	2,199	4,623,780,600	468	1,008,682,800	47	158,423,700	11	33,474,300	44	127,608,500	366	689,176,300	1,731	3,615,097,800	
11月															
12月	2,199	4,625,327,000	468	1,008,682,800	47	158,423,700	11	33,474,300	44	127,608,500	366	689,176,300	1,731	3,616,644,200	
平成28年	2,196	4,619,632,000	468	1,008,682,800	47	158,423,700	11	33,474,300	44	127,608,500	366	689,176,300	1,728	3,610,949,200	
1月															
2月	2,194	4,616,232,800	468	1,008,922,400	47	158,423,700	11	33,474,300	45	129,394,500	365	687,629,900	1,726	3,607,310,400	
3月	2,191	4,609,043,600	466	1,002,597,700	46	153,077,100	11	33,474,300	45	129,394,500	364	686,651,800	1,725	3,606,445,900	
4月	2,187	4,598,811,200	464	998,984,100	46	153,077,100	11	33,474,300	45	129,394,500	362	683,018,200	1,723	3,599,847,100	
5月	2,185	4,591,182,500	464	999,068,100	46	153,077,100	11	33,474,300	45	129,394,500	362	683,122,200	1,721	3,592,114,400	
6月	2,182	4,585,287,800	463	997,617,900	46	153,077,100	11	33,474,300	45	129,394,500	361	681,672,000	1,719	3,587,669,900	
7月	2,180	4,581,088,000	463	997,617,900	46	153,077,100	11	33,474,300	45	129,394,500	361	681,672,000	1,717	3,583,470,100	
8月	2,179	4,600,979,100	463	1,001,981,100	46	153,664,300	11	33,641,600	45	129,862,500	361	684,812,700	1,716	3,598,998,000	
9月	2,175	4,595,362,200	461	999,808,400	46	153,664,300	11	33,641,600	45	129,862,500	359	682,640,000	1,714	3,595,553,800	
10月	2,170	4,580,330,600	458	987,077,200	44	142,487,400	11	33,641,600	45	129,862,500	358	681,085,700	1,712	3,593,253,400	
11月	2,169	4,575,058,100	456	979,833,100	43	137,695,100	11	33,641,600	45	129,862,500	357	678,633,900	1,713	3,595,225,000	

月別	(一時金)													
	合計				障害年金				遺族年金				その他の一時金	
	件数	年金額	件数	年金額	障害手当金	遺族一時金	その他の一時金	件数	年金額	件数	年金額	件数	年金額	
平成27年	2	5,827,800	0	0	0	5,827,800	0	0	0	0	0	0	0	
11月														
12月	2	5,363,200	0	0	0	5,363,200	0	0	0	0	0	0	0	
平成28年	0	0	0	0	0	0	0	0	0	0	0	0	0	
1月														
2月	0	0	0	0	0	0	0	0	0	0	0	0	0	
3月	1	2,923,200	0	0	1	2,923,200	1	1,176,000	0	0	0	0	0	
4月	0	0	0	0	0	0	0	0	0	0	0	0	0	
5月	0	0	0	0	0	0	0	0	0	0	0	0	0	
6月	0	0	0	0	0	0	0	0	0	0	0	0	0	
7月	0	0	0	0	0	0	0	0	0	0	0	0	0	
8月	1	3,069,400	0	0	1	3,069,400	0	0	0	0	0	0	0	
9月	0	0	0	0	0	0	0	0	0	0	0	0	0	
10月	0	0	0	0	0	0	0	0	0	0	0	0	0	
11月	2	3,437,500	0	0	2	3,437,500	0	0	0	0	0	0	0	

(注)「新法」とは、平成19年の法律改正(平成22年1月1日施行)前の船員保険法をいう。経過措置により新法に基づき職務上年金は全国健康保険協会より支給される。

第4表 月別年金種別年金受給者数及び一時金等状況(新々法)

月別	(年金)																				
	合計			1級			2級			3級			その他			遺族年金					
	件数	年金額	円	件数	年金額	円	件数	年金額	円	件数	年金額	円	件数	年金額	円	件数	年金額	円			
平成27年	15	28,009,300	円	3	8,104,700	円	1	5,780,200	円	1	1,791,400	円	0	0	円	1	533,100	円	12	19,904,600	円
11月	15	28,009,300	円	3	8,104,700	円	1	5,780,200	円	1	1,791,400	円	0	0	円	1	533,100	円	12	19,904,600	円
12月	15	28,009,300	円	3	8,104,700	円	1	5,780,200	円	1	1,791,400	円	0	0	円	1	533,100	円	12	19,904,600	円
平成28年	15	28,009,300	円	3	8,104,700	円	1	5,780,200	円	1	1,791,400	円	0	0	円	1	533,100	円	12	19,904,600	円
1月	15	28,009,300	円	3	8,104,700	円	1	5,780,200	円	1	1,791,400	円	0	0	円	1	533,100	円	12	19,904,600	円
2月	15	28,009,300	円	3	8,104,700	円	1	5,780,200	円	1	1,791,400	円	0	0	円	1	533,100	円	12	19,904,600	円
3月	16	28,812,200	円	4	8,907,600	円	1	5,780,200	円	1	1,791,400	円	0	0	円	2	1,336,000	円	12	19,904,600	円
4月	16	28,812,200	円	4	8,907,600	円	1	5,780,200	円	1	1,791,400	円	0	0	円	2	1,336,000	円	12	19,904,600	円
5月	16	28,812,200	円	4	8,907,600	円	1	5,780,200	円	1	1,791,400	円	0	0	円	2	1,336,000	円	12	19,904,600	円
6月	16	28,812,200	円	4	8,907,600	円	1	5,780,200	円	1	1,791,400	円	0	0	円	2	1,336,000	円	12	19,904,600	円
7月	16	28,812,200	円	4	8,907,600	円	1	5,780,200	円	1	1,791,400	円	0	0	円	2	1,336,000	円	12	19,904,600	円
8月	16	27,824,300	円	4	8,642,900	円	1	5,655,000	円	1	1,680,600	円	0	0	円	2	1,307,300	円	12	19,181,400	円
9月	16	27,824,300	円	4	8,642,900	円	1	5,655,000	円	1	1,680,600	円	0	0	円	2	1,307,300	円	12	19,181,400	円
10月	16	27,824,300	円	4	8,642,900	円	1	5,655,000	円	1	1,680,600	円	0	0	円	2	1,307,300	円	12	19,181,400	円
11月	16	27,824,300	円	4	8,642,900	円	1	5,655,000	円	1	1,680,600	円	0	0	円	2	1,307,300	円	12	19,181,400	円

(新規裁定)

月別	(一時金)																				
	合計			障害年金			遺族年金			障害手当金			遺族一時金			その他の一時金					
	件数	年金額	円	件数	年金額	円	件数	年金額	円	件数	年金額	円	件数	年金額	円	件数	年金額	円			
平成27年	2	3,516,600	円	0	0	円	2	3,516,600	円	15	7,575,400	円	2	1,506,600	円	0	0	円	0	0	円
11月	2	3,516,600	円	0	0	円	2	3,516,600	円	15	7,575,400	円	2	1,506,600	円	0	0	円	0	0	円
12月	0	0	円	0	0	円	0	0	円	4	1,416,000	円	0	0	円	0	0	円	0	0	円
平成28年	0	0	円	0	0	円	0	0	円	9	1,692,000	円	0	0	円	0	0	円	0	0	円
1月	0	0	円	0	0	円	0	0	円	9	1,692,000	円	0	0	円	0	0	円	0	0	円
2月	0	0	円	0	0	円	0	0	円	7	3,858,000	円	1	702,000	円	0	0	円	0	0	円
3月	1	802,900	円	1	802,900	円	0	0	円	10	4,158,000	円	0	0	円	0	0	円	0	0	円
4月	0	0	円	0	0	円	0	0	円	3	2,896,000	円	0	0	円	0	0	円	0	0	円
5月	0	0	円	0	0	円	0	0	円	1	656,000	円	0	0	円	0	0	円	0	0	円
6月	0	0	円	0	0	円	0	0	円	8	3,385,840	円	0	0	円	0	0	円	0	0	円
7月	0	0	円	0	0	円	0	0	円	18	7,276,800	円	0	0	円	0	0	円	0	0	円
8月	0	0	円	0	0	円	0	0	円	14	7,322,000	円	1	864,000	円	0	0	円	0	0	円
9月	0	0	円	0	0	円	0	0	円	4	2,735,600	円	0	0	円	0	0	円	0	0	円
10月	0	0	円	0	0	円	0	0	円	6	2,827,000	円	0	0	円	0	0	円	0	0	円
11月	0	0	円	0	0	円	0	0	円	15	6,482,800	円	0	0	円	0	0	円	0	0	円

(注) 新々法とは、平成19年の法律改正(平成22年1月1日施行)後の船員保険法をいう。平成22年1月以降発生した災害に対して、新々法に基づき全国健康保険協会より支給される。