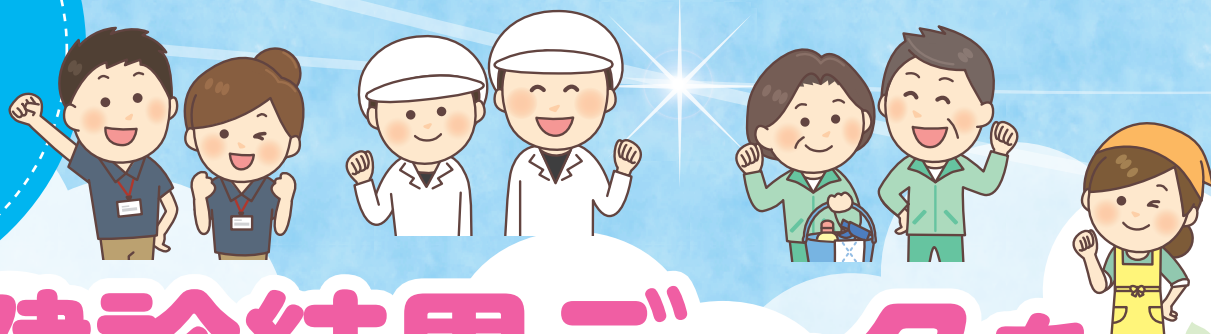


協会けんぽ  
埼玉支部の  
加入事業所  
の皆様へ



# 健診結果データをご提供ください!

法律に基づく個人情報のご提供のため、個人情報保護法上も問題ありません。

協会けんぽのサポートを受けて健康を目指そう!  
協会けんぽは従業員の皆様の健康を企業と一緒に考えます。

健康を維持して保険料の上昇をとめよう

健康管理して  
労災予防につなげよう

## 手続きは簡単

裏面の同意書にご記入いただき、協会けんぽ埼玉支部へ送付していただくだけです。

※提供された同意書に基づき協会けんぽが健診機関から健診結果データを受領いたします。

## メリットがたくさん

- ▶ 健診結果から生活習慣病等の**重症化予防**のご案内や保健師等による**生活習慣改善サポート** (特定保健指導) を**無料**で行います!
- ▶ 従業員の健康維持・増進による

経営リスクの軽減

生産性の向上

組織活性化

企業のイメージ向上

お問い合わせ・同意書のご送付先はこちら

〒330-8686 さいたま市大宮区錦町 682-2 大宮情報文化センター (JACK 大宮) 16 階



全国健康保険協会 埼玉支部 保健グループ 048-658-5915  
協会けんぽ

全国健康保険協会埼玉支部  
埼玉県

# 同意書

当社は全国健康保険協会埼玉支部(以下「埼玉支部」という)に対し、下記①～③について同意します。

- ①当社が労働安全衛生法第66条の規定に基づき実施した事業者健診(定期健診)のうち、40歳から74歳までの協会けんぽ加入者である従業員(以下「対象者」という)の特定健診結果データ(以下「結果データ」という)を、高齢者の医療の確保に関する法律第27条第2項・第3項の規定に基づき埼玉支部に提供すること
  - ②同意書に記載された健診機関が対象者の結果データを作成するにあたり必要となる情報(被保険者証の記号番号、氏名、性別及び生年月日)を埼玉支部が当該健診機関に提供すること
  - ③埼玉支部が当該健診機関から結果データを受領すること
- なお、当社から特段の申し出がない場合は、本同意書は次年度以降も効力を有することとします。

令和 年 月 日



事業所所在地

事業所名称

事業主氏名



保険証記号(7桁または8桁の数字)	
問い合わせ先	事業所電話番号(      —      —      ) 担当者名(      )
受診予定または受診済の健診機関 ※複数ある場合は、すべてご記入下さい。	名 称 : ----- 所 在 地 : ----- 電 話 番 号 : -----
健診実施予定日	定期健診を実施する予定の月に○をつけてください(複数選択可) 1月・2月・3月・4月・5月・6月・7月・8月・9月・10月・11月・12月・未定

～協会けんぽの生活習慣病予防健診を受診されている事業所様は、この同意書は不要です～

## Q 健診結果を提供することは、個人情報の観点から問題はないの？

問題ありません。「高齢者の医療の確保に関する法律」(昭和57年法律第80号)に規定されており、提供を求められた場合は提供しなければならないとなっています。そのため、ご提供を理由に事業主様が個人情報保護法上の責任を問われることはありません。

## Q 提供対象者は？

40歳～74歳の協会けんぽにご加入している被保険者(ご本人)様です。

※協会けんぽの生活習慣病予防健診を受診されている方、および受診予定の方は提供不要です。

## Q 提供項目は？

《基本データ》 保険証記号番号、氏名(カナ)、生年月日、性別、健診機関名、健診受診日

《健診項目》 身長、体重、BMI、腹囲、血圧、中性脂肪、HDLコレステロール、LDLコレステロール(又はNon-HDLコレステロール)、空腹時血糖(又はHbA1c又は随時血糖)、肝機能、尿糖、尿たんぱく、メタボリックシンドローム判定、医師の診断、医師名

《問診(受診)票》 服薬歴、喫煙歴、既往歴、自覚症状・他覚的症候の有無

## Q 提供の流れについて

下記の図のとおりです。事業主様に行っていただく手続きは①のみです。

※健診機関でデータ作成が困難な場合は、事業主様から健診結果(写)をご提供いただく場合もございます。



### データ提供までの流れ

ご提供いただく対象は 40歳～74歳までの方です

労働安全衛生法に基づく  
定期健康診断を実施



事業主様

#### ① 同意書提供

手続きは同意書を  
提供するだけです！



協会けんぽ埼玉支部

#### ② 同意書提供の連絡

#### ③ 健診結果データの提供



健診実施機関

対象者がいる場合、特定保健指導のお知らせが届きます!!