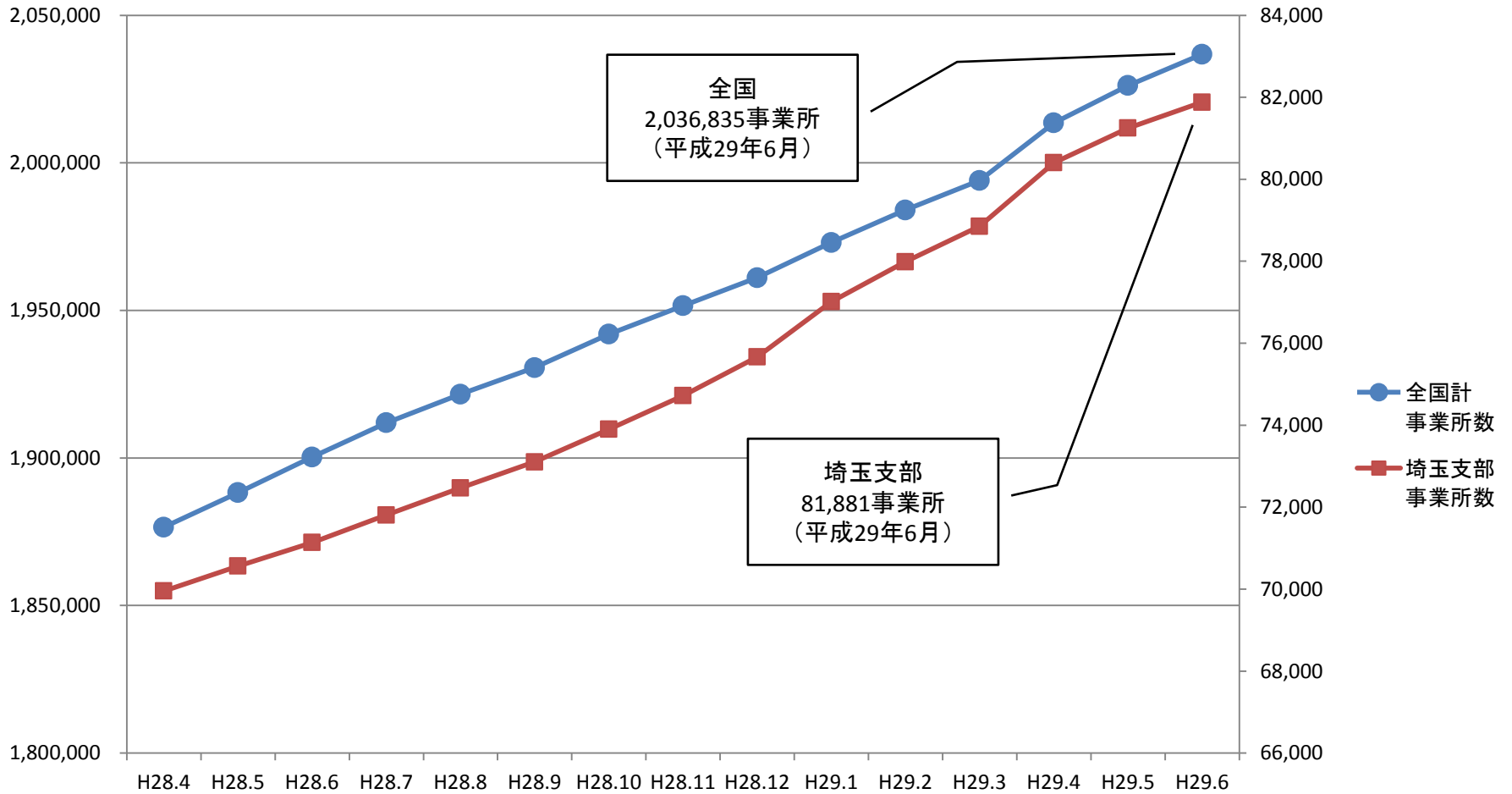
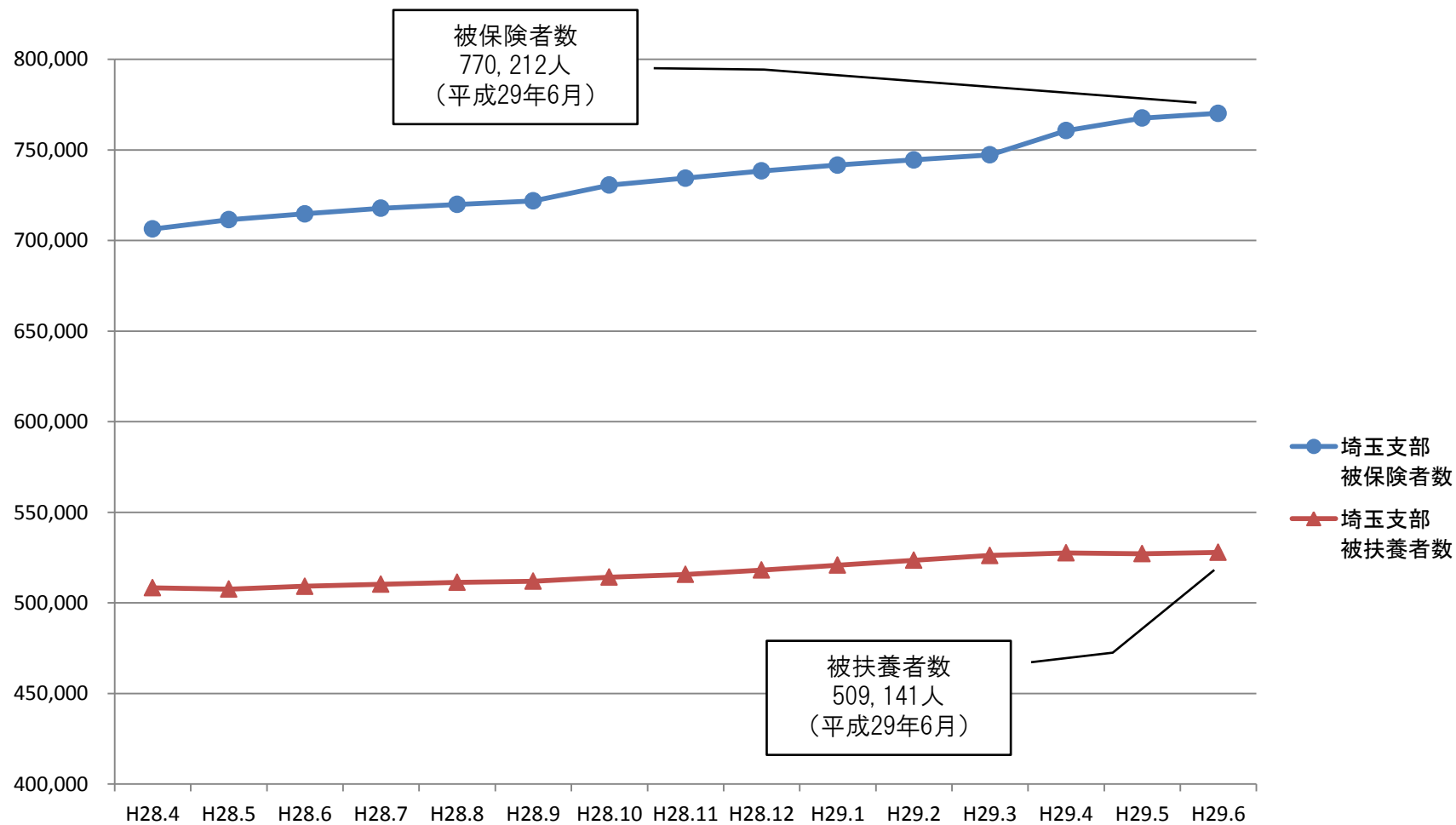


## 保険財政に関するデータ

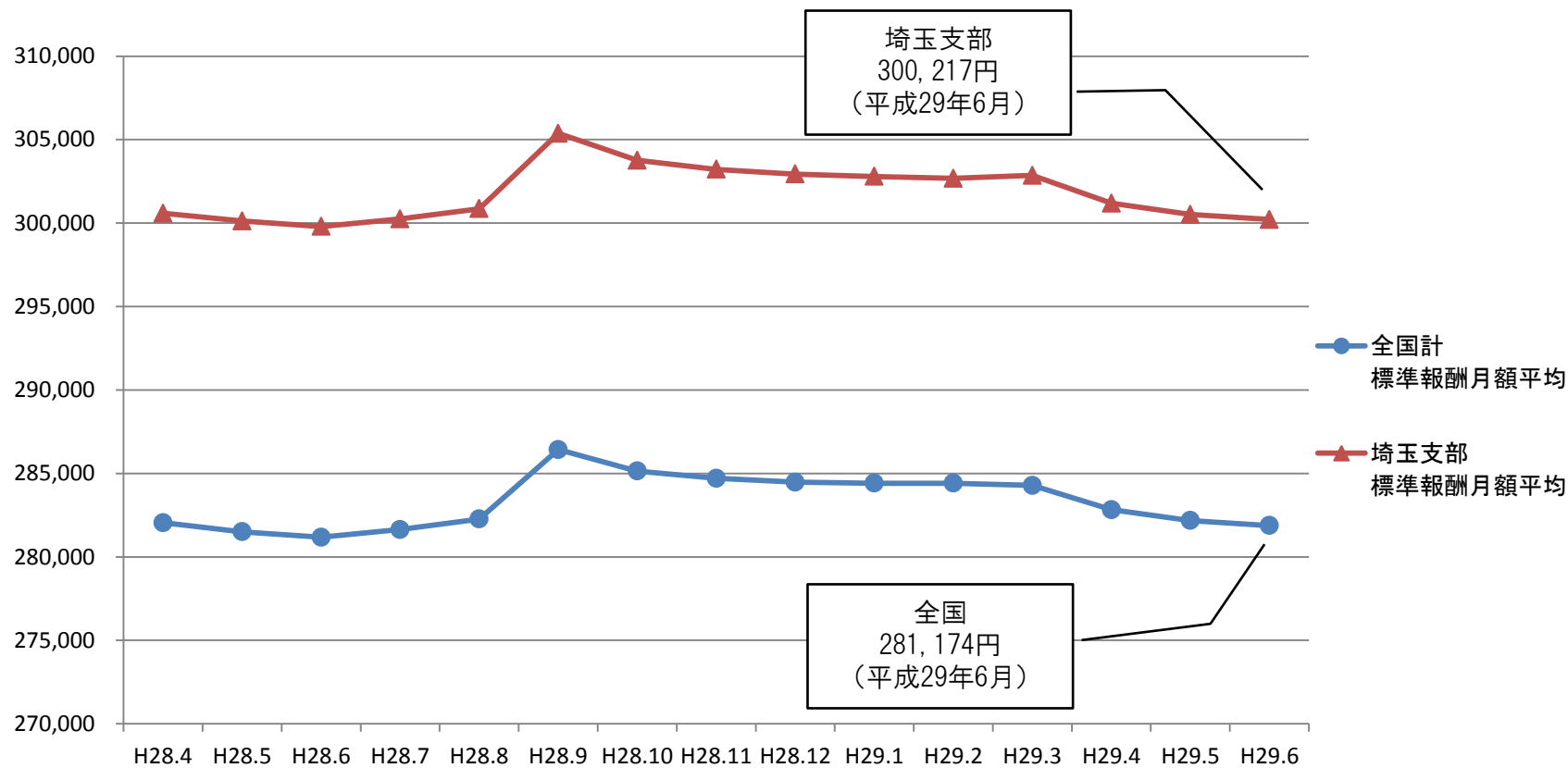
# 加入事業所数の推移



## 被保険者数および被扶養者数の推移（埼玉支部）



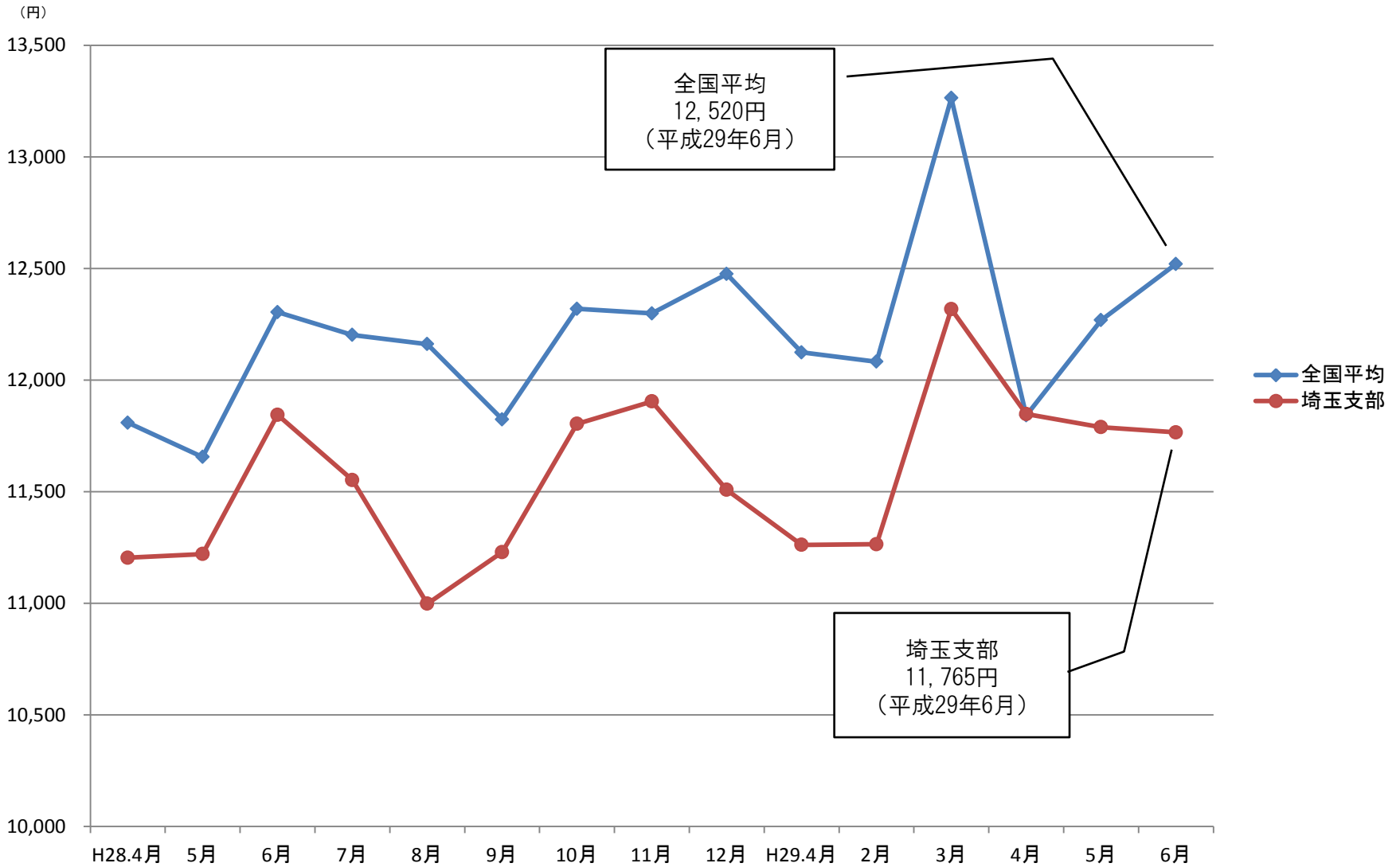
# 平均標準報酬月額推移



## 都道府県別事業所・加入者数等の状況

	全国計				埼玉支部			
	事業所数	被保険者数	被扶養者数	標準報酬月額 の平均	事業所数	被保険者数	被扶養者数	標準報酬月額 の平均
H28.4	1,876,547	21,849,181	15,514,891	282,048	69,954	706,416	508,356	300,588
H28.5	1,888,272	21,987,083	15,470,256	281,501	70,562	711,527	507,624	300,123
H28.6	1,900,310	22,037,654	15,473,654	281,174	71,139	714,722	509,141	299,795
H28.7	1,911,939	22,078,768	15,480,254	281,637	71,810	717,835	510,314	300,244
H28.8	1,921,618	22,099,191	15,486,834	282,271	72,470	719,907	511,368	300,856
H28.9	1,930,606	22,119,955	15,482,003	286,427	73,104	721,849	511,993	305,372
H28.10	1,941,946	22,257,475	15,497,956	285,146	73,899	730,576	514,208	303,757
H28.11	1,951,568	22,321,648	15,515,387	284,704	74,720	734,431	515,715	303,221
H28.12	1,961,071	22,375,189	15,543,212	284,477	75,666	738,436	518,104	302,937
H29.1	1,973,021	22,368,268	15,568,431	284,415	77,013	741,637	520,834	302,791
H29.2	1,984,034	22,402,543	15,610,535	284,413	77,989	744,480	523,546	302,680
H29.3	1,994,022	22,428,161	15,643,044	284,285	78,853	747,252	526,198	302,855
H29.4	2,013,546	22,727,499	15,578,052	282,824	80,403	760,696	527,581	301,191
H29.5	2,026,228	22,894,495	15,532,589	282,176	81,250	767,606	527,110	300,518
H29.6	2,036,835	22,956,910	15,532,896	281,874	81,881	770,212	527,895	300,217

# 加入者一人当たり医療給付費



## ジェネリック医薬品使用状況(数量ベース・調剤分)

