

インセンティブ制度に係る令和2年度実績評価方法 及び見直しに関する検討結果について



広報部鳥 けんぼん
©2018 協会けんぽ大阪支部

I .インセンティブ制度に係る 令和2年度実績の評価方法について

〔結論〕

- 令和2年度の実績値については、補正を行わずに、令和2年度実績を反映する令和4年度のインセンティブ保険料率は、千分の〇・〇七（0.007%）に据え置くこととする。
- 令和2年度の実績値は6ページ以降のとおり。
- なお、インセンティブ保険料率を据え置くためには、健康保険法の政省令の改正が必要となるため、令和3年11月9日に開催された厚生労働省の「第43回 保険者による健診・保健指導等に関する検討会」に、これまでの議論の状況を報告したところである。

※これまでの検討内容等は、資料1-2を参照。

Ⅱ .インセンティブ制度の 見直しに関する検討結果について

II-1.インセンティブ制度の見直しに関する検討結果について(令和3年11月26日運営委員会)

見直しの全体像

※今までの検討内容等は、資料1-2を参照。

○協会のインセンティブ制度は、事業主及び加入者の行動変容を促すことにより、加入者が自ら予防・健康づくりに取り組むことで健康度の向上を図り、将来の医療費の適正化にも資するよう、保健事業の指標における支部間の実績の均てん化及び全体の底上げを図ることを目的とする。

評価指標の見直し

<現行>

現行の評価指標	配点
指標1 特定健診等の実施率 【評価割合】 実施率:60% 実施率の対前年度上昇幅:20% 実施件数の対前年度上昇率:20%	50
指標2 特定保健指導の実施率 【評価割合】 実施率:60% 実施率の対前年度上昇幅:20% 実施件数の対前年度上昇率:20%	50
指標3 特定保健指導対象者の減少率 【評価割合】 減少率:100%	50
指標4 医療機関への受診勧奨を受けた要治療者の医療機関受診率 【評価割合】 受診率:50% 受診率の対前年度上昇幅:50%	50
指標5 後発医薬品の使用割合 【評価割合】 使用割合:50% 使用割合の対前年度上昇幅:50%	50
合計	250

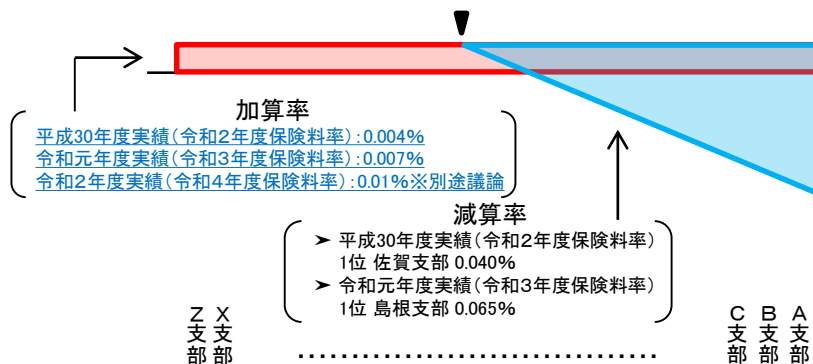
<見直し後>

見直し後の評価指標	配点
指標1 特定健診等の実施率 【評価割合】 実施率:50% 実施率の対前年度上昇幅:25% 実施件数の対前年度上昇率:25%	70
指標2 特定保健指導の実施率 【評価割合】 実施率:50% 実施率の対前年度上昇幅:25% 実施件数の対前年度上昇率:25%	70
指標3 特定保健指導対象者の減少率 【評価割合】 減少率:100%	80
指標4 医療機関への受診勧奨基準に該当する要治療者の医療機関受診率※P.10参照【評価割合】 受診率:50% 受診率の対前年度上昇幅:50%	50
指標5 後発医薬品の使用割合 【評価割合】 使用割合:50% 使用割合の対前年度上昇幅:50%	50
合計	320

加算減算の効かせ方の見直し

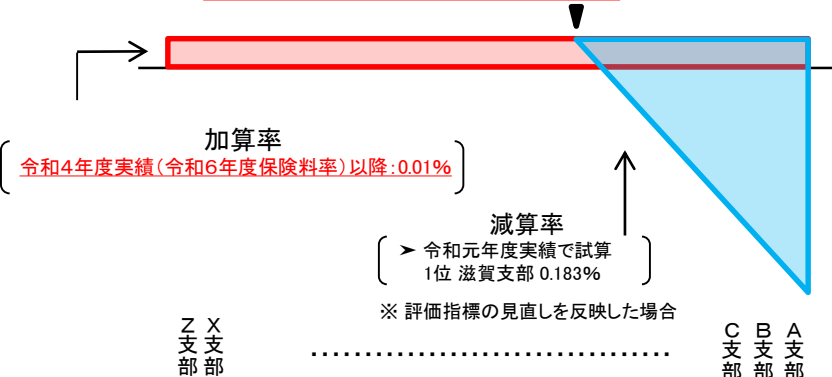
<現行>

上位23支部(半数支部)を減算対象



<見直し後>

上位15支部(3分の1支部)を減算対象



※上記の青字は見直し前の箇所であり、赤字は見直し後の箇所。

Ⅱ-2.インセンティブ制度に係る大阪支部の主な取り組みについて

※資料3-1 令和4年度 大阪支部保険者機能強化予算（案）から抜粋

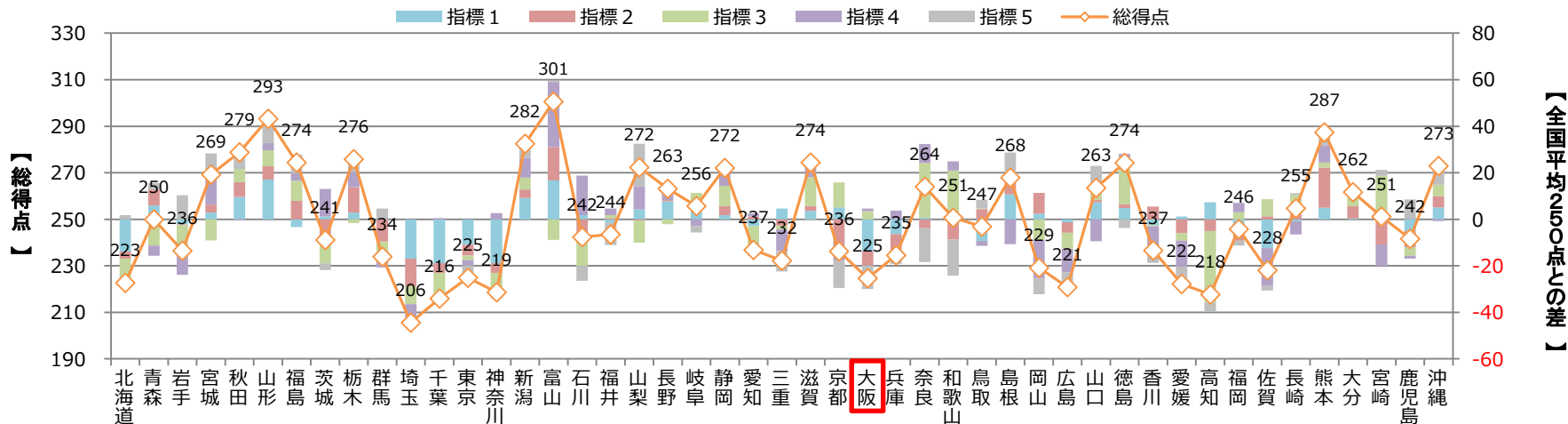
指標	項番	新規・継続	取組名
指標1 特定健診等の実施率	22	継続	外部委託による事業者健診データ取得勧奨業務
	23	継続	集団健診による生活習慣病予防健診の実施
	24	継続	集団健診による特定健康診査の実施
	25	継続	生活習慣病予防健診（A）【健診推進費】
	26	新規	事業所の業態・構成比の総合判定によりターゲットを絞った生活習慣病予防健診個人宛DM送付
	28	継続	生活習慣病予防健診・特定健診の年次案内
	29	継続	新規契約健診機関周辺事業所への健診開始DM送付
	30	継続	初めて健診シリーズ 協会けんぽ被保険者向け健診DM案内(35歳初年度)
	31	継続	働く女性のサポート 婦人科検診受診案内の作成
	32	継続	新規適用事業所への生活習慣病予防健診等の案内業務
	33	継続	新規適用事業所への生活習慣病予防健診等の電話勧奨業務
	34	新規	初めて健診シリーズ 協会けんぽ被扶養者向け健診DM案内(40歳初年度)
	35	新規	自治体との連携地域における施設を活用した特定健診・がん検診同時実施
	36	継続	特定健診受診券の封入・封緘業務委託
	37	継続	特定健診未受診者の経年での受診状況に応じた勧奨業務
	指標2 特定保健指導の実施率	38	新規
39		新規	専門機関で実施する特定保健指導案内の強化
指標3 特定保健指導対象者の減少率	40	新規	支部で実施する特定保健指導の健診機関からの早期案内
	48	継続	職場における健康講座
指標4 医療機関への受診勧奨を受けた 要治療者の医療機関受診率	49	継続	特定保健指導委託機関による健康サポート
	41	継続	支部における二次受診勧奨封入封緘委託業務
	42	継続	健診機関による早期受診勧奨(血圧・血糖)
	46	継続	健診機関による「要治療者」への受診勧奨(5大がん検査項目)
指標5 後発医薬品の使用割合	47	新規	がん検診「要精密検査者」への受診勧奨
	1	継続	対象を絞った二次通知による「ジェネリックレター」
	2	一部新規	プロサッカークラブのキャラクターロゴ等を使用したジェネリック希望シール、エコ(残薬)バッグの作成
	3	継続	マイナス影響度の高い市町村と連携した、ジェネリック使用割合通知による医療機関、薬局への情報提供
	4	継続	大阪府・市町村と連携した共同ジェネリック啓発物の作成
	8	新規	ジェネリック医薬品使用割合の低い地域を中心としたデジタルサイネージ広告の実施

インセンティブ制度に係る 令和2年度実績

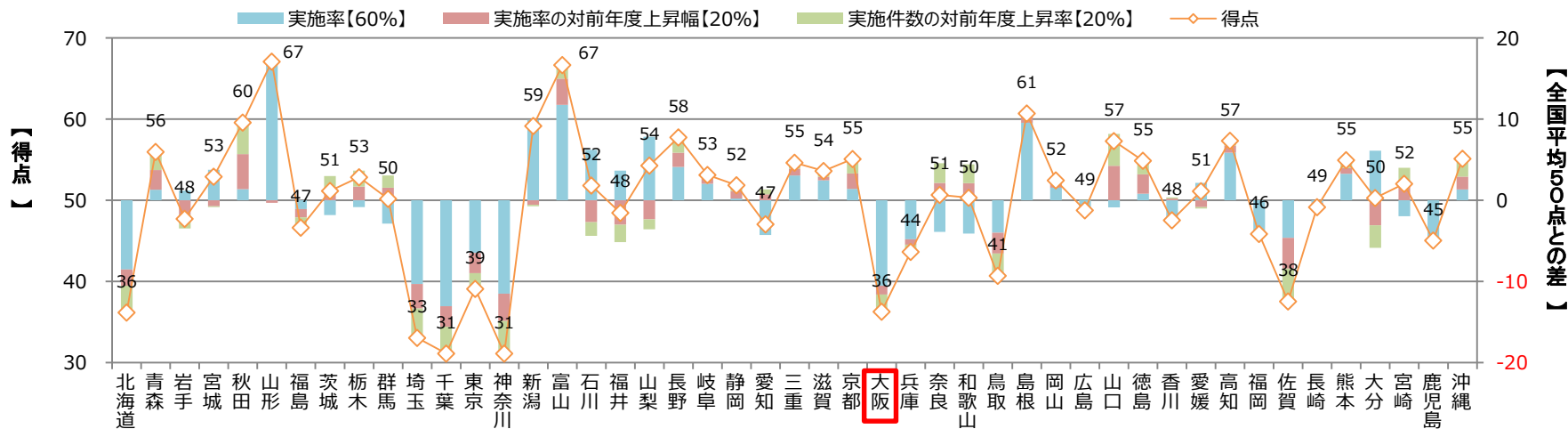
【令和2年4月～令和3年3月分 確定値】

令和2年度（4月～3月確定値）のデータを用いた実績

5つの評価指標の総得点及び 各評価指標の全国平均との差

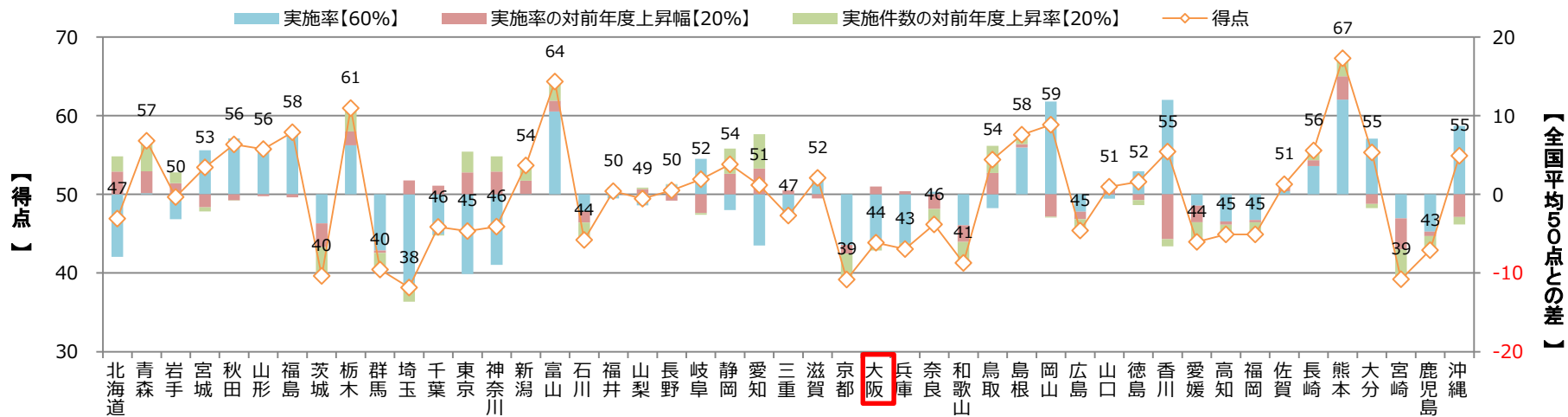


指標1. 特定健診等の実施率の得点及び 当該評価指標に係る各項目の全国平均との差

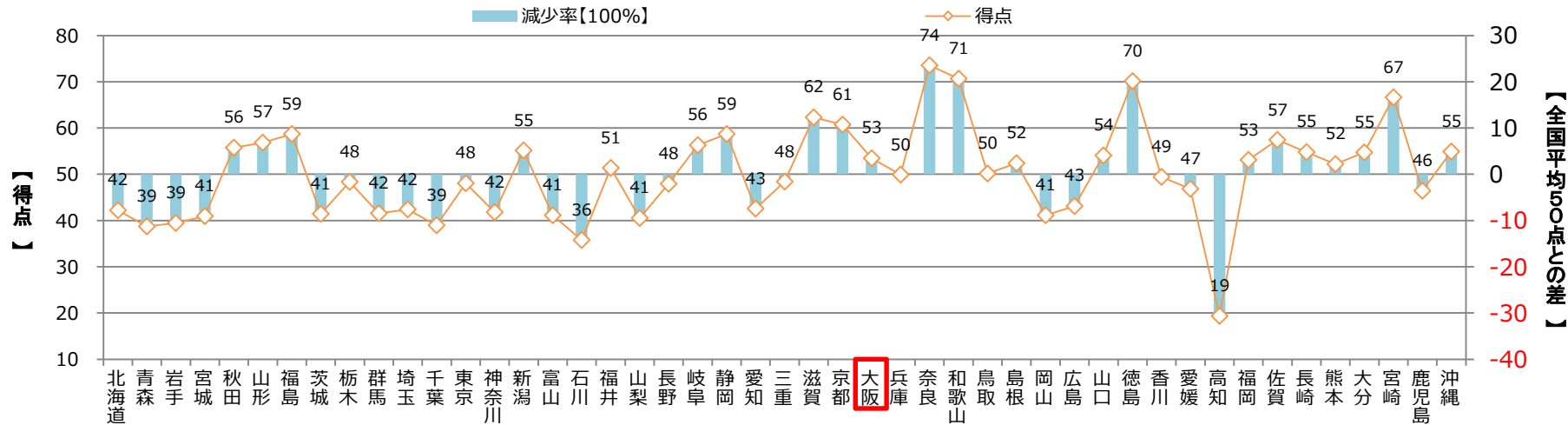


令和2年度（4月～3月確定値）のデータを用いた実績

指標2. 特定保健指導の実施率の得点及び 当該評価指標に係る各項目の全国平均との差

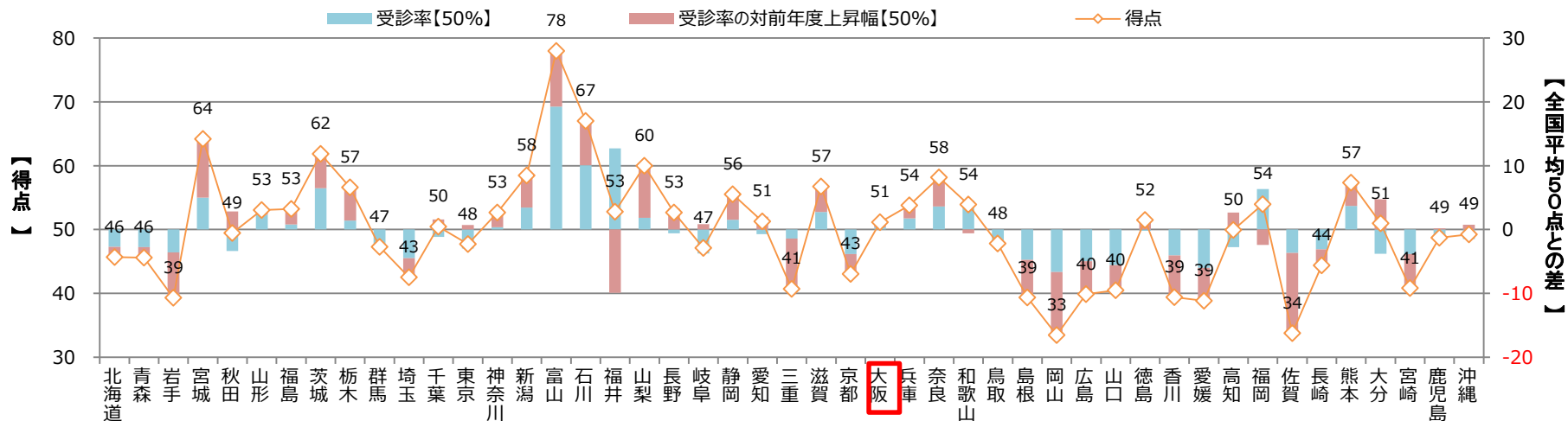


指標3. 特定保健指導対象者の減少率の得点及び 当該評価指標に係る各項目の全国平均との差

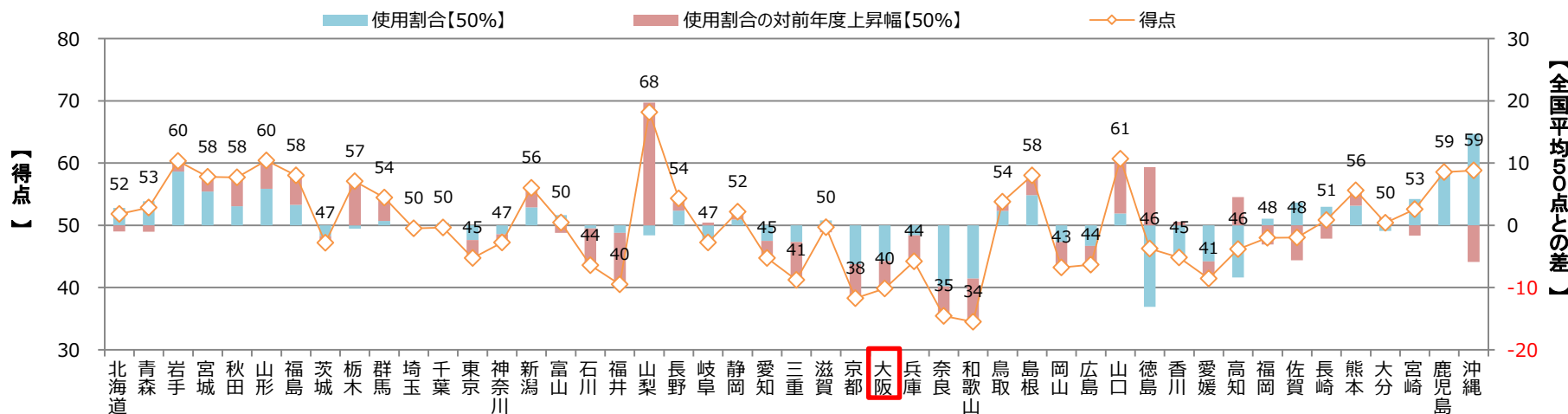


令和2年度（4月～3月確定値）のデータを用いた実績

指標4. 医療機関への受診勧奨を受けた要治療者の医療機関受診率の得点及び当該評価指標に係る各項目の全国平均との差



指標5. 後発医薬品の使用割合の得点及び当該評価指標に係る各項目の全国平均との差

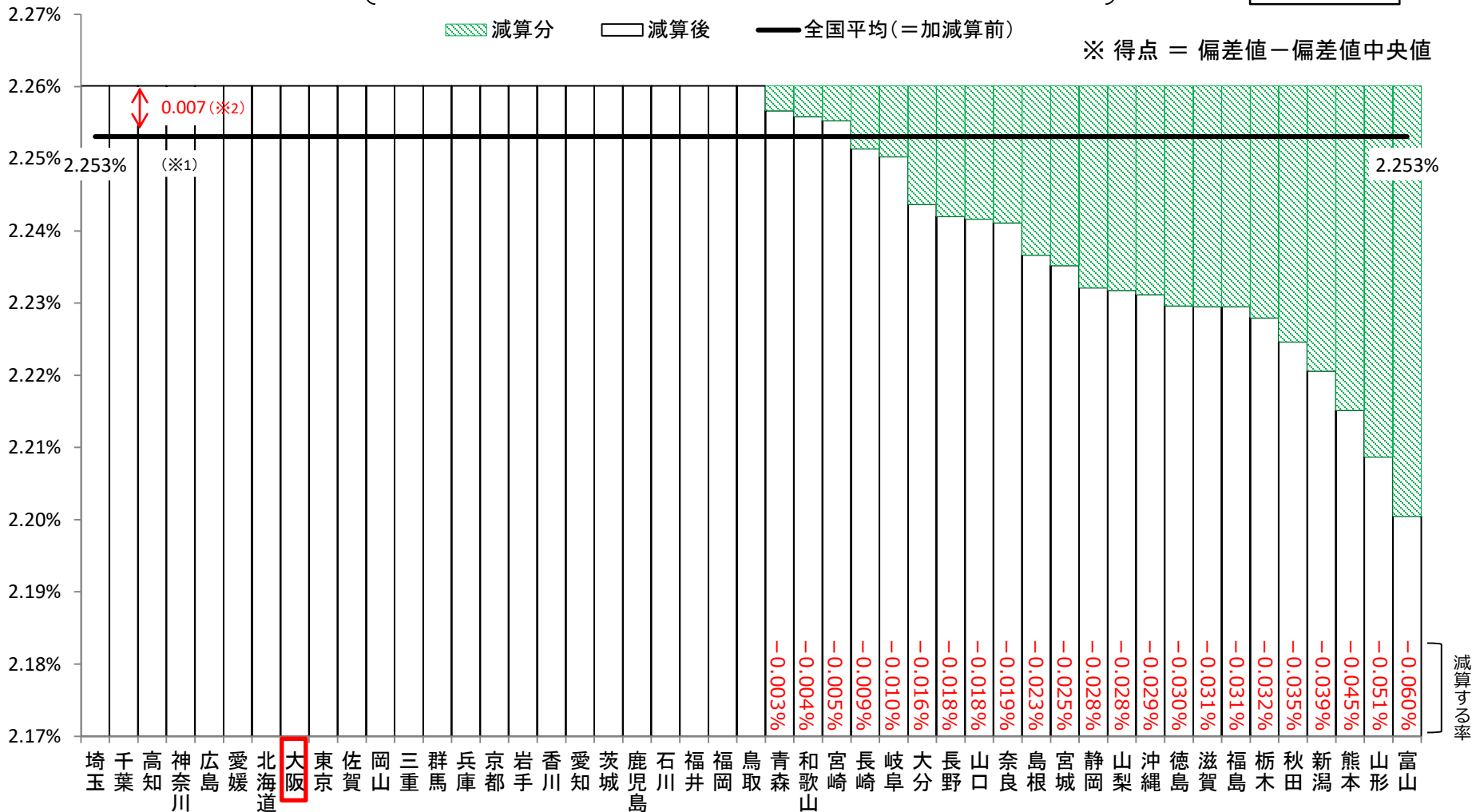


令和2年度実績（4月～3月確定値）のデータを用いた試算

【令和2年度実績評価 ⇒ 令和4年度保険料率へ反映した場合の試算】

令和4年度保険料率の算出に必要な令和4年度総報酬額等の見込み額が現時点で未確定であるため、本試算と令和4年度保険料率に加算・減算される実際の率とは差異が生じることに留意が必要。

加算率0.007



※1 令和4年度保険料率における後期高齢者支援金相当の保険料率は、令和4年度の後期高齢者支援金及び総報酬額の見込み額を基に算出するが、現時点では未確定であるため、令和2年度決算における後期高齢者支援金相当の保険料率（2.253%）で仮置きしている。

※2 令和4年度保険料率に加算されるインセンティブ保険料率は、令和2年度の総報酬額に0.007%を乗じた額を令和4年度の総報酬額の見込み額で除することにより算出するが、現時点では未確定であるため、0.007%で仮置きしている（詳細は、「第91回運営委員会（平成30年3月20日開催）資料3」に掲載）。

<偏差値及び順位を表示> 令和2年度の実績（確定値）：北海道支部～三重支部

支部名	①特定健診等の実施率		②特定保健指導の実施率		③特定保健指導対象者の減少率		④医療機関への受診勧奨を受けた要治療者の医療機関受診率		⑤後発医薬品の使用割合		得点		支部名
	偏差値	順位	偏差値	順位	偏差値	順位	偏差値	順位	偏差値	順位	偏差値	順位	
北海道	36.2	44	46.9	29	42.2	35	45.7	33	51.8	20	222.8	41	北海道
青森	56.0	9	56.8	7	38.7	45	45.6	34	52.9	17	250.0	23	青森
岩手	47.7	33	49.7	26	39.4	43	39.3	44	60.3	4	236.5	32	岩手
宮城	52.9	18	53.4	17	40.9	41	64.2	3	57.8	9	269.3	13	宮城
秋田	59.6	4	56.4	8	55.7	12	49.5	26	57.7	10	278.8	5	秋田
山形	67.1	1	55.8	9	56.8	10	53.0	16	60.4	3	293.2	2	山形
福島	46.6	36	57.9	5	58.7	8	53.2	15	58.0	7	274.4	7	福島
茨城	51.1	24	39.6	44	41.4	38	61.9	4	47.2	31	241.2	29	茨城
栃木	52.8	19	61.0	3	48.3	27	56.6	10	57.1	11	275.8	6	栃木
群馬	50.2	29	40.5	43	41.5	37	47.3	31	54.5	14	233.9	35	群馬
埼玉	33.1	45	38.1	47	42.4	34	42.5	37	49.5	26	205.6	47	埼玉
千葉	31.1	47	45.8	32	39.0	44	50.5	24	49.6	25	216.0	46	千葉
東京	39.1	41	45.3	34	48.0	28	47.7	30	44.8	36	224.9	39	東京
神奈川	31.1	46	45.9	31	41.8	36	52.7	18	47.2	29	218.7	44	神奈川
新潟	59.2	5	53.7	16	55.1	13	58.5	6	56.0	12	282.5	4	新潟
富山	66.7	2	64.4	2	41.1	39	78.0	1	50.4	22	300.6	1	富山
石川	51.8	23	44.2	37	35.8	46	67.0	2	43.6	39	242.4	27	石川
福井	48.5	32	50.4	25	51.4	22	52.8	17	40.5	43	243.5	26	福井
山梨	54.3	15	49.5	27	40.5	42	60.0	5	68.1	1	272.4	11	山梨
長野	57.8	6	50.5	24	47.9	29	52.7	19	54.3	15	263.2	17	長野
岐阜	53.1	17	51.9	19	56.3	11	47.1	32	47.2	30	255.7	19	岐阜
静岡	51.9	22	53.8	15	58.7	7	55.5	11	52.2	19	272.1	12	静岡
愛知	47.1	35	51.2	22	42.6	33	51.3	21	44.8	35	236.8	30	愛知
三重	54.6	14	47.3	28	48.4	26	40.7	39	41.2	42	232.3	36	三重

<偏差値及び順位を表示> 令和2年度の実績（確定値）：滋賀支部～沖縄支部

支部名	①特定健診等の実施率		②特定保健指導の実施率		③特定保健指導対象者の減少率		④医療機関への受診勧奨を受けた要治療者の医療機関受診率		⑤後発医薬品の使用割合		得点		支部名
	偏差値	順位	偏差値	順位	偏差値	順位	偏差値	順位	偏差値	順位	偏差値	順位	
滋賀	53.6	16	52.1	18	62.3	5	56.7	9	49.7	24	274.4	8	滋賀
京都	55.1	11	39.2	46	60.7	6	43.0	36	38.3	45	236.3	33	京都
大阪	36.3	43	43.9	39	53.5	18	51.2	22	39.8	44	224.6	40	大阪
兵庫	43.6	39	43.0	40	49.9	24	53.8	14	44.2	37	234.6	34	兵庫
奈良	50.7	26	46.2	30	73.5	1	58.2	7	35.5	46	264.0	15	奈良
和歌山	50.3	27	41.3	42	70.7	2	53.9	13	34.5	47	250.7	22	和歌山
鳥取	40.7	40	54.4	14	50.2	23	47.8	29	53.8	16	246.9	24	鳥取
島根	60.7	3	57.6	6	52.3	20	39.3	43	58.0	8	268.0	14	島根
岡山	52.5	20	58.9	4	41.1	40	33.5	47	43.2	40	229.1	37	岡山
広島	48.8	31	45.4	33	43.1	32	39.9	41	43.7	38	220.9	43	広島
山口	57.3	8	51.0	23	54.0	17	40.5	40	60.7	2	263.5	16	山口
徳島	54.9	13	51.6	20	70.1	3	51.5	20	46.3	32	274.3	9	徳島
香川	47.6	34	55.4	11	49.4	25	39.4	42	44.9	34	236.6	31	香川
愛媛	51.1	25	43.9	38	46.9	30	38.8	45	41.5	41	222.2	42	愛媛
高知	57.3	7	44.9	35	19.4	47	49.9	25	46.2	33	217.7	45	高知
福岡	45.9	37	44.9	36	53.1	19	54.0	12	48.0	28	245.8	25	福岡
佐賀	37.6	42	51.3	21	57.4	9	33.8	46	48.0	27	228.1	38	佐賀
長崎	49.1	30	55.6	10	54.8	15	44.4	35	50.8	21	254.7	20	長崎
熊本	55.0	12	67.3	1	52.2	21	57.4	8	55.6	13	287.4	3	熊本
大分	50.3	28	55.3	12	54.7	16	51.0	23	50.4	23	261.7	18	大分
宮崎	52.0	21	39.2	45	66.6	4	40.8	38	52.6	18	251.2	21	宮崎
鹿児島	45.1	38	42.9	41	46.4	31	48.7	28	58.6	6	241.6	28	鹿児島
沖縄	55.1	10	54.9	13	54.9	14	49.2	27	58.8	5	272.9	10	沖縄

<実施率及び順位を表示> 令和2年度の実績（確定値）：北海道支部～三重支部

支部名	①特定健診等の実施率		②特定保健指導の実施率		③特定保健指導対象者の減少率		④医療機関への受診勧奨を受けた要治療者の医療機関受診率		⑤後発医薬品の使用割合		支部名
	令和2年度実施率	順位	令和2年度実施率	順位	令和2年度減少率	順位	令和2年度受診率	順位	令和2年度使用割合	順位	
北海道	45.0%	43	9.8%	44	31.7%	35	9.2%	29	81.5%	15	北海道
青森	55.8%	21	17.6%	20	31.4%	45	9.2%	31	82.1%	8	青森
岩手	55.7%	22	14.5%	31	31.4%	43	9.0%	35	85.0%	2	岩手
宮城	58.5%	10	22.9%	11	31.6%	41	11.6%	6	83.1%	5	宮城
秋田	55.9%	19	24.4%	7	33.2%	12	9.0%	34	81.7%	12	秋田
山形	73.0%	1	22.7%	12	33.3%	10	10.8%	12	83.3%	4	山形
福島	53.1%	29	24.9%	6	33.5%	8	10.3%	17	81.8%	10	福島
茨城	52.3%	30	13.9%	35	31.7%	38	12.0%	4	78.8%	33	茨城
栃木	53.4%	26	23.5%	9	32.4%	27	10.5%	16	79.5%	27	栃木
群馬	51.2%	33	10.6%	43	31.7%	37	9.3%	28	80.3%	23	群馬
埼玉	43.0%	44	6.6%	47	31.8%	34	8.7%	42	79.8%	25	埼玉
千葉	40.0%	47	12.6%	38	31.4%	44	9.7%	23	80.1%	24	千葉
東京	47.2%	42	7.7%	46	32.4%	28	9.2%	32	78.4%	34	東京
神奈川	41.7%	46	8.9%	45	31.7%	36	10.2%	18	79.0%	30	神奈川
新潟	65.2%	3	17.5%	21	33.1%	13	11.1%	10	81.5%	14	新潟
富山	67.2%	2	27.6%	4	31.6%	39	15.9%	1	80.8%	19	富山
石川	61.1%	6	15.4%	28	31.0%	46	13.1%	3	79.5%	26	石川
福井	58.3%	11	17.0%	22	32.7%	22	13.9%	2	79.1%	29	福井
山梨	62.9%	5	16.2%	24	31.6%	42	10.6%	13	78.9%	31	山梨
長野	58.8%	9	18.7%	17	32.3%	29	9.9%	21	81.2%	16	長野
岐阜	56.6%	16	21.8%	13	33.2%	11	8.9%	37	77.9%	38	岐阜
静岡	54.6%	24	15.6%	27	33.5%	7	10.5%	15	80.4%	21	静岡
愛知	49.7%	38	11.2%	42	31.8%	33	9.8%	22	78.3%	35	愛知
三重	57.7%	13	14.4%	32	32.4%	26	9.6%	24	78.3%	36	三重

<実施率及び順位を表示> 令和2年度の実績（確定値）：滋賀支部～沖縄支部

支部名	①特定健診等の実施率		②特定保健指導の実施率		③特定保健指導対象者の減少率		④医療機関への受診勧奨を受けた要治療者の医療機関受診率		⑤後発医薬品の使用割合		支部名
	令和2年度実施率	順位	令和2年度実施率	順位	令和2年度減少率	順位	令和2年度受診率	順位	令和2年度使用割合	順位	
滋賀	57.0%	14	19.8%	16	33.9%	5	10.9%	11	80.3%	22	滋賀
京都	55.9%	18	11.3%	41	33.7%	6	8.9%	39	76.1%	43	京都
大阪	42.8%	45	11.7%	39	32.9%	18	10.2%	19	76.4%	41	大阪
兵庫	49.1%	41	11.5%	40	32.6%	24	10.6%	14	78.9%	32	兵庫
奈良	50.1%	35	17.8%	19	35.1%	1	11.2%	9	74.0%	46	奈良
和歌山	49.8%	37	13.7%	36	34.8%	2	11.4%	7	74.8%	45	和歌山
鳥取	50.0%	36	15.8%	26	32.6%	23	9.4%	27	81.2%	17	鳥取
島根	64.8%	4	23.2%	10	32.8%	20	8.6%	43	82.7%	6	島根
岡山	56.0%	17	28.8%	3	31.6%	40	8.0%	47	78.2%	37	岡山
広島	53.3%	28	15.4%	29	31.8%	32	8.6%	44	77.9%	39	広島
山口	53.4%	27	17.0%	23	33.0%	17	8.4%	45	81.0%	18	山口
徳島	55.2%	23	20.3%	15	34.7%	3	10.0%	20	72.1%	47	徳島
香川	51.3%	32	29.1%	2	32.5%	25	8.8%	41	76.5%	40	香川
愛媛	56.7%	15	16.1%	25	32.2%	30	8.2%	46	76.4%	42	愛媛
高知	60.8%	8	14.2%	34	29.3%	47	9.2%	30	74.9%	44	高知
福岡	50.1%	34	14.3%	33	32.9%	19	12.0%	5	80.5%	20	福岡
佐賀	49.3%	39	17.9%	18	33.4%	9	9.0%	36	82.0%	9	佐賀
長崎	54.0%	25	21.0%	14	33.1%	15	9.1%	33	81.6%	13	長崎
熊本	57.9%	12	29.1%	1	32.8%	21	11.2%	8	81.7%	11	熊本
大分	61.0%	7	24.3%	8	33.1%	16	8.9%	38	79.3%	28	大分
宮崎	52.2%	31	14.6%	30	34.3%	4	8.9%	40	82.3%	7	宮崎
鹿児島	49.2%	40	12.9%	37	32.2%	31	9.6%	25	84.7%	3	鹿児島
沖縄	55.8%	20	25.9%	5	33.1%	14	9.6%	26	88.6%	1	沖縄
全国平均	50.9%	—	14.9%	—	32.4%	—	10.0%	—	79.5%	—	全国平均

