

# 新型コロナウイルス感染拡大期における 協会けんぽ大阪支部の動向について



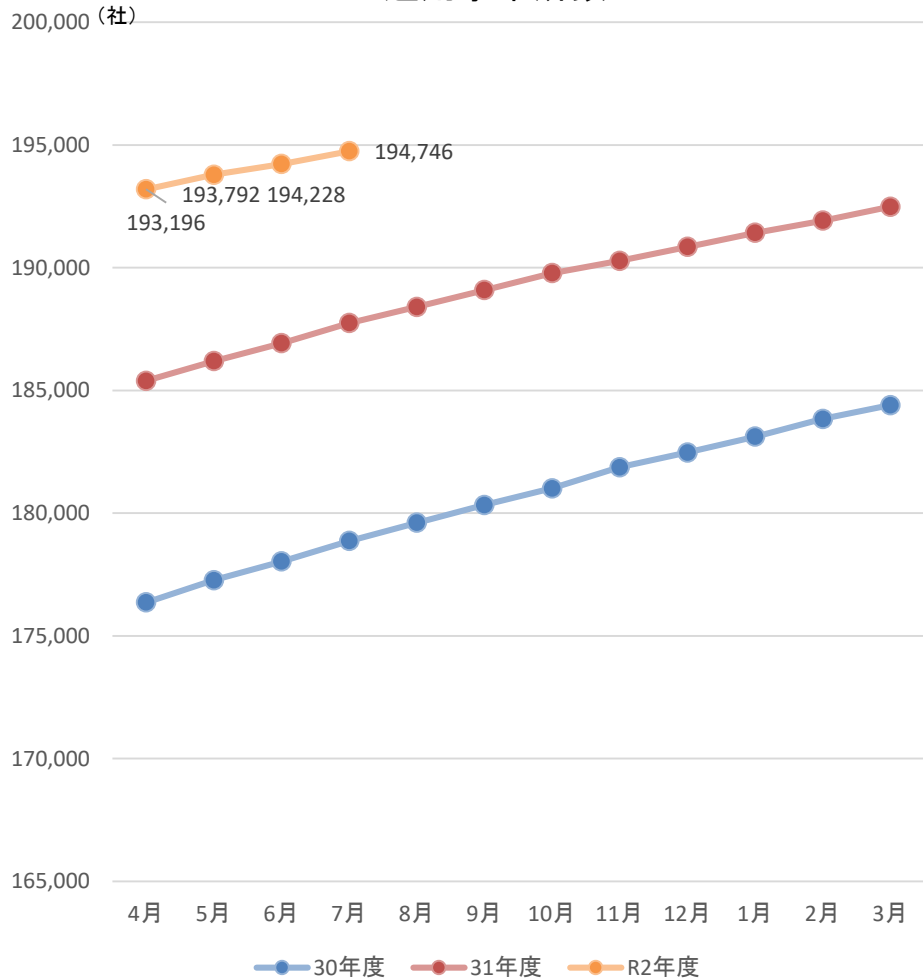
広報部鳥 けんぽん  
©2018 協会けんぽ大阪支部

# 適用事業所数の推移

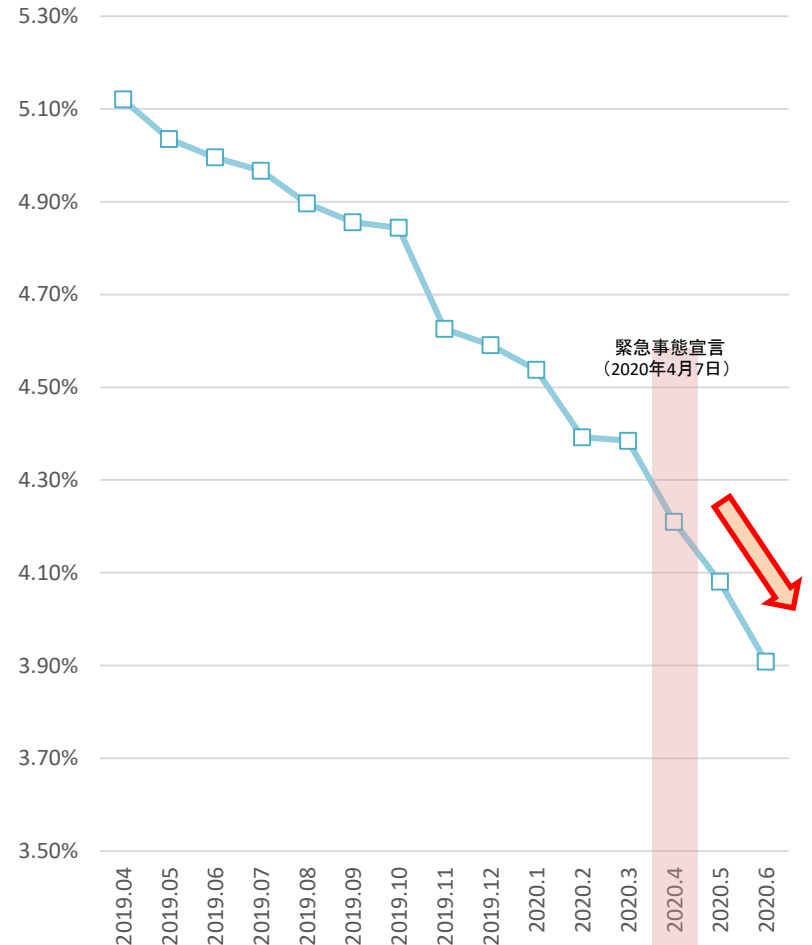
協会月報より

○ 近年、適用事業所数は増加しているものの、伸び率(対前年同月比)の推移は低下していたが、緊急事態宣言後低下が加速している。

## 適用事業所数



## 事業所数伸び率の推移(対前年同月比)

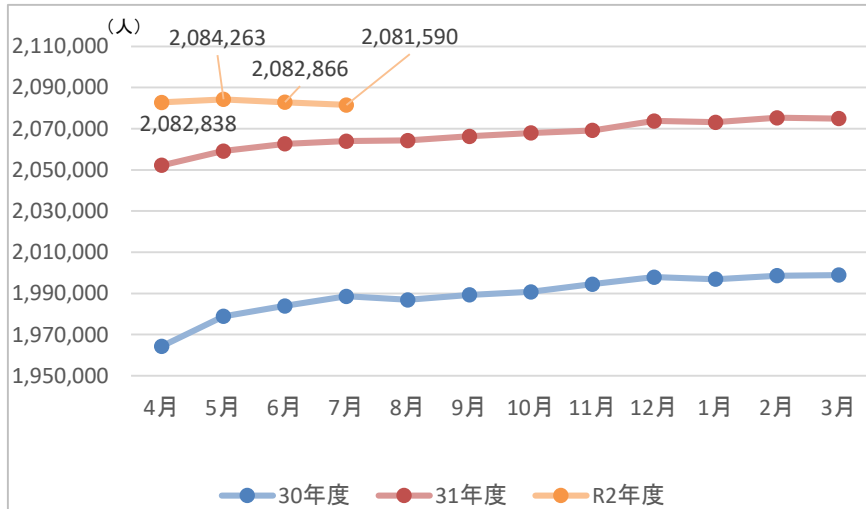


# 加入者数の推移

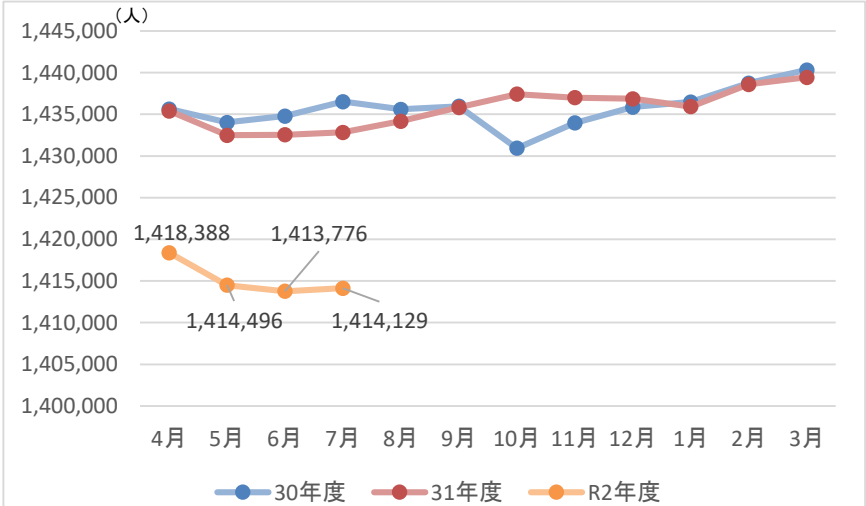
協会月報より

○ 近年の被保険者数の推移は、対前年同月比で見ると概ね4%で増加していたが、令和2年4月から6月にかけて伸びは鈍化している。

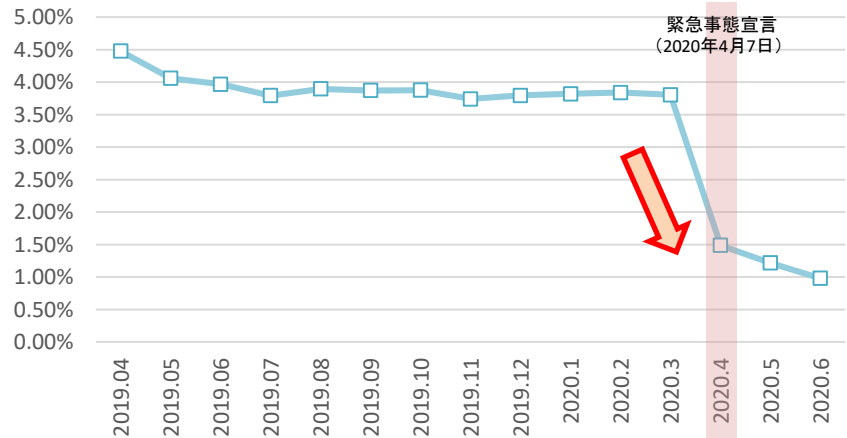
### 被保険者数の推移



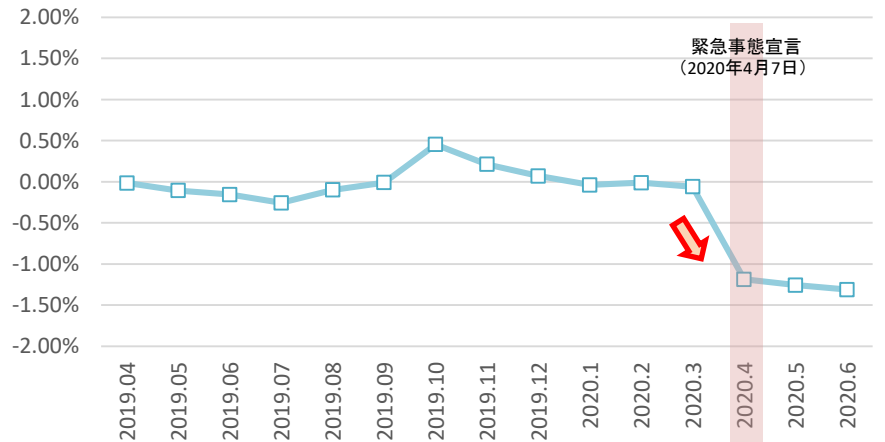
### 被扶養者数の推移



### 被保険者数の伸び率の推移(対前年同月比)



### 被扶養者数の伸び率の推移(対前年同月比)

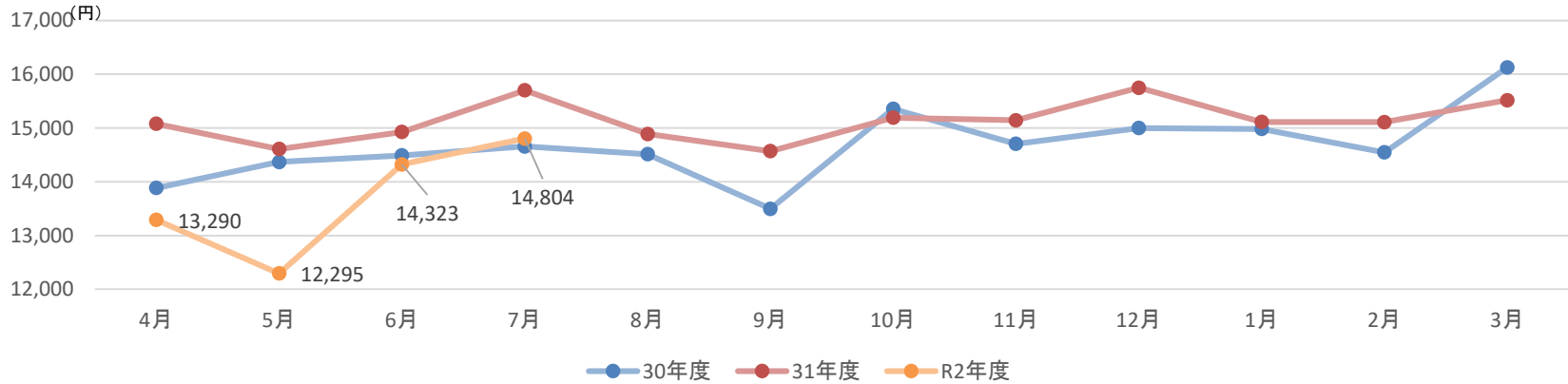


# 医療費の推移

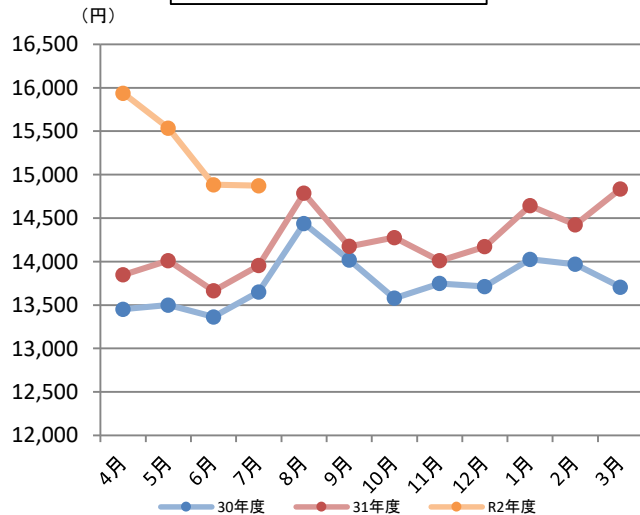
協会月報より

○ 加入者一人当たり医療費は4月から5月にかけて大幅に低下しているが、1日当たりの医療費が増加している。これは重病者以外の方が受診を控えたためと考えられる。また、医療の受診を控えたのは、被扶養者で特に小児の受診率低下が顕著に表れている。

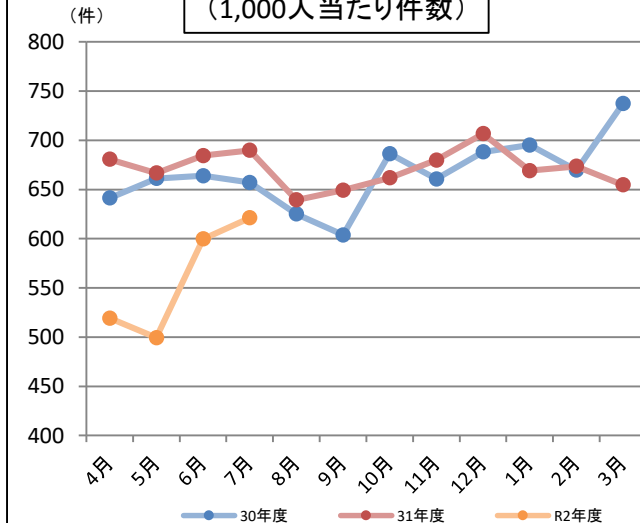
加入者一人当たり医療費の推移



診療1日当たり医療費



受診率の推移  
(1,000人当たり件数)



加入者属性別  
受診低下率

