

平成 27 年 6 月 5 日

協会けんぽ(全国健康保険協会)とは、主に中小企業の従業員とその家族が加入する健康保険です。平成 20 年に政府管掌健康保険を引継いで設立されました。
全国で約 3,600 万人、うち沖縄支部で約 53 万人の方が加入しています。

被扶養者の特定健診受診率（平成 26 年度）が判明 — 久米島町で「特定健診・がん検診」を実施します！ —

協会けんぽ沖縄支部では、40 歳以上の被扶養者（加入者ご家族）を対象とした特定健診を実施しておりますが、このたび平成 26 年度の受診率が判明しました。その受診率は 23.2%に留まり、例年増加傾向にはあるものの、被保険者（加入者ご本人）の健診受診率 60.7%と比べると低い結果となっております。

特定健診の受診は、生活習慣病やメタボリックシンドロームを早期に発見・改善し、生活習慣を見直す大切な契機であるにもかかわらず、受診率が低調に推移していることから、協会けんぽ沖縄支部では、被扶養者のみなさまの健診受診率向上のため、市町村と連携のうえ取り組んでいるところです。

今回はその一環として、「健康づくり包括協定」を締結した久米島町と協力して、集団健診（特定健診・がん検診）を下記のとおり実施いたします。

集団健診では、被扶養者を対象とした特定健診と、久米島町が住民を対象に実施するがん検診を同時に受診できることから、受診者にとって大きなメリットがあります。また、久米島町内には被扶養者が特定健診を受診できる医療機関が少なく、健診後の特定保健指導を受けられる医療機関も無いことから、ぜひこの機会に特定健診（※）及び保健指導（健康相談）をご利用いただきたいと考えております。

なお、健診の申込方法は、健診日に「健康保険証」と「特定健診受診券」をご持参いただき、直接会場にて受付となります。（事前の予約は不要です。）

記

- ◆日時 : 平成 27 年 6 月 6 日（土）～ 10 日（水）、15 日（月）～ 18 日（木）
午前 8 時～午前 11 時、午後 1 時～午後 2 時 30 分（6/18 は午前のみ）
（胃がん検診の受付は、全日程とも午前のみとなります。）

- ◆場所 : 具志川農村改善センター（久米島町字仲泊 730 番地）

【平成 27 年 6 月 10 日（水）は無料健康相談を実施】

当日健診を受診した協会けんぽ加入の被扶養者の方で、希望される方は健康相談を無料で受けることができます。

（※）健診受診後は、久米島町役場仲里庁舎にて 7/25（土）、26（日）の日程で、健診を受診した方へ健診結果を直接お渡しする予定です。

健診受診率の状況および当該事業の実施について、ぜひ各種報道等で取り扱っていただきますようよろしくお願いいたします。

【添付資料】

- ・「特定健診を受診しましょう！」
- ・「平成 27 年度久米島町集団健診のご案内」
- ・「協会けんぽ沖縄支部 健診受診率」

【お問い合わせ先】

〒900-8512 那覇市旭町 114-4 おきでん那覇ビル 8 階
全国健康保険協会沖縄支部 保健グループ 渡真利・山形
TEL : 098-951-2011 FAX : 098-951-2295

特定健診を受診しましょう！

久米島町では、同封しております別紙『平成27年度久米島町集団健診のご案内』に記載されている日程で「平成27年度 集団健診」を実施いたします。協会けんぽ加入のご家族（被扶養者）様におかれましても、この集団健診の日程で特定健診やがん検診を受診することができます。（ただし、6/11（木）～6/14（日）の事業所健診日は除く。）是非この機会に受診くださいますようご案内申し上げます。

集団健診における特定健診のご案内

● 対象

協会けんぽ加入のご家族（被扶養者）の方で40歳以上の方
※平成27年度の特定健診の受診がまだの方

● 費用

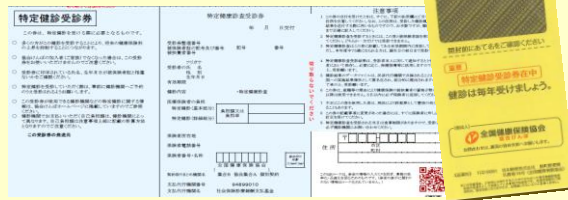
269円（※がん検診は別途費用がかかります。）

● お持ちいただくもの

① 健康保険証



② 特定健診受診券（※）



こちらの封筒で
特定健診受診券を
4月中旬頃にお送
りしています。

※②特定健診受診券をお持ちでない方は、下記の協会けんぽまでお問い合わせをお願いいたします。

会場

具志川農村改善センター

日程

別紙『平成27年度 久米島町集団健診のご案内』参照

6月10日（水）は無料健康相談も実施。

別紙『平成27年度 久米島町集団健診のご案内』の日程の中の6月10日（水曜日）については、協会けんぽの保健師による「**無料健康相談（希望者のみ）**」も実施いたします。

当日、特定健診を受診した方で希望される方につきましては、あわせて「無料健康相談」も受けることができますので、是非この機会をお見逃しなく！！

※6月10日について、協会けんぽ加入のご家族（被扶養者）様は、対象地区にかかわらず受診することができます。

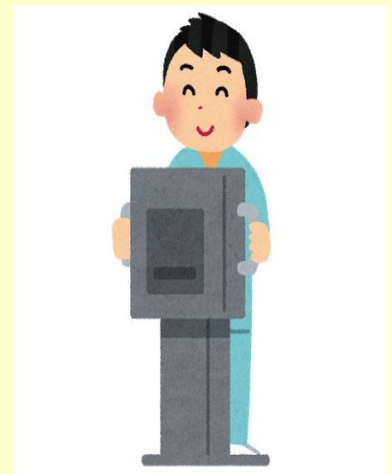
特定健診・受診券のお問い合わせ先

協会けんぽ 沖縄支部 保健グループ 電話 098-951-2011

がん検診も同時に受診できます！

がん検診の種類

- 結核・肺がん検診
 - 肺がん検診
 - 大腸がん検査
 - 肝炎ウイルス検査
 - 胃がん検査
 - 前立腺がん検査
- ※「平成27年度久米島町集団健診のご案内」を参照ください



がん検診についての問い合わせ先

久米島町役場：福祉課 電話 098-985-7124

注 意 事 項

※必ずお読みくださいますようお願いいたします。

(特定健診について)

- 今年度の特定健診をすでに受診されている場合や健診受診時に健康保険の資格を喪失している場合はこの健診を受診することができません。
この案内が到着した時点ですでに受診済みの場合や、すでに資格を喪失している場合は行き違いとなりますのでご容赦ください。

(がん検診について)

- 胃がん検査の受付は、午前のみになります。

Q&A 代表的な質問にお答えします。

Q 昨年受診したから、今年は受けなくていいですか？

A 生活習慣病は自覚症状がなく進みます。去年の結果に問題がなくても、生活習慣病の危険度が高くなっているかもしれません。年に一度の受診で変化を確認することが大切です。

Q 病院に通院中です。健診を受ける必要はありますか？

A 通院中の方も、特定健診の対象になります。
・特定健診は、病気にならないためにいち早く異常を発見することを主眼としています。
・病院で行う「早期治療」のための検査とは目的が違いますので、通院中の方もぜひ受診して下さい。

Q 協会けんぽ加入者（40歳以上の被扶養者）の特定健診の受診券は、いつ送られていますか？

A 毎年度4月中旬頃までに、被保険者様のご住所に特定健診受診券をお送りしています。
特定健診の受診券がないと協会けんぽの特定健診の受診はできません。
お持ちでない方は、協会けんぽ沖縄支部 保健グループ：098-951-2011までご連絡をお願いいたします。

別紙

久米島町にお住まいの協会けんぽ加入のご家族（被扶養者）の皆様へ

平成27年度 久米島町集団健診のご案内

平成27年度 集団健診

久米島町では下記とおり、特定健康診査・がん検診を実施いたします。

日程や注意事項等をご確認の上、受診して下さいますようご案内いたします。

日程・場所

健診機関	日程	対象地区	会場
北部地区 医師会 病院	6月6日(土)	鳥島・西銘・仲地	具志川農村 改善センター 午前8:00～11:00 午後1:00～2:30 ※胃がん検診の受付は、 午前のみとなります。
	6月7日(日)	仲泊・イーフ	
	6月8日(月)	儀間・兼城・宇根・泊・真泊・奥武	
	6月9日(火)	上,下阿嘉・宇江城・比屋定・仲村渠・山里	
	6月10日(水)	真謝・謝名堂	
	6月11日(木) ～14日(日)	事業所健診 (北部地区医師会病院と契約した事業所のみ受診できます)	
	6月15日(月)	真我里・銭田・島尻・大田・具志川	
	6月16日(火)	大原・北原・嘉手苺	
	6月17日(水)	比嘉・山城・上江洲・久間地	
	6月18日(木)	全宇(午前のみ)	

●対象地区となっている日程で受診ができない場合は、事業所健診日以外の都合の良い日に受診ができます。

料金

検査項目	料金(40歳以上)
①特定健診(採血や尿など基本の健診)	269円
②結核・肺がん検診(胸部レントゲン)	470円
③肺がん検診(喀痰検査)	1,050円
④大腸がん検査(便潜血検査)	700円
⑤胃がん検査(胃部バリウム検査)	1,600円
⑥肝炎ウイルス検査(今まで一度も受けたことの無い方)	0円
⑦PSA検査(前立腺検査)	850円

オプション	料金
心電図検査	1,000円
眼底検査	600円
貧血検査	300円
農薬検査	310円

注意事項

⑤胃がん検査(胃部バリウム検査)を受診される方は、前日の午後8時までに夕食を済ませ、午後10時以降は水、以外何も飲食しないでください。
(タバコ・コーヒー・お茶・あめ・ガムも含まれます)

久米島町では、皆様の健康を守るため「特定健診」と「がん検診」を行っています！

特定健診について

特定健診は、40～74歳の方を対象とした健診で、生活習慣病の発症や重症化を予防するためにを行います。

健診の種類と内容について

- 診察
 - 血圧
 - 身長
 - 腹囲
 - 尿検査
 - 体重
- 血液検査**
- 中性脂肪
 - HDL コレステロール
 - LDL コレステロール
 - GOT, GPT
 - r-GTP
 - クレアチニン
 - 血糖
 - HbA1c
 - 尿酸
 - 貧血検査（集団のみ）
 - 総コレステロール（集団のみ）

● 詳細な健診

(対象：下記の基準に該当し、医師が必要と認める者)

追加項目	実施できる条件(判断基準)
心電図検査 眼底検査	医師が必要と認めた者でかつ、前年度の特定健康診査の結果等において、血糖、脂質、血圧及び肥満の全てについて、基準値に該当した者

詳細健診基準値

- ① 血糖 空腹時血糖 100mg/dl 以上 又は HbA1c 5.6 以上
- ② 脂質 中性脂肪 150mg/dl 以上 又は HDL コレステロール 40mg/dl 未満
- ③ 血圧 収縮期 130mmHg 以上 又は拡張期 85mmHg 以上
- ④ 肥満 腹囲 男性 85cm 以上 女性 90cm 以上 又は BMI 25 以上

がん検診について

がんは、久米島町でも死因の上位を占めています。そのため、各種がんの早期発見を行うためにがん検診を実施します。がん検診には、以下の種類を実施しますのでこの機会に受診しましょう。

がん検診の種類

- ① 結核・肺がん検診（胸部レントゲン）
- ② 肺がん検診（喀痰検査）
- ③ 大腸がん検診
- ④ 胃がん検査（胃部バリウム検査）
- ⑤ 前立腺がん検査



注 意 事 項

※必ずお読みくださいますようお願いいたします。

※久米島町では、がん検診は、集団健診でのみ行っています。

※胃がん検診（胃部バリウム検査）を受診される方は、前日の午後8時までに夕食を済ませ

午後10時以降は水以外何も飲食しないでください。

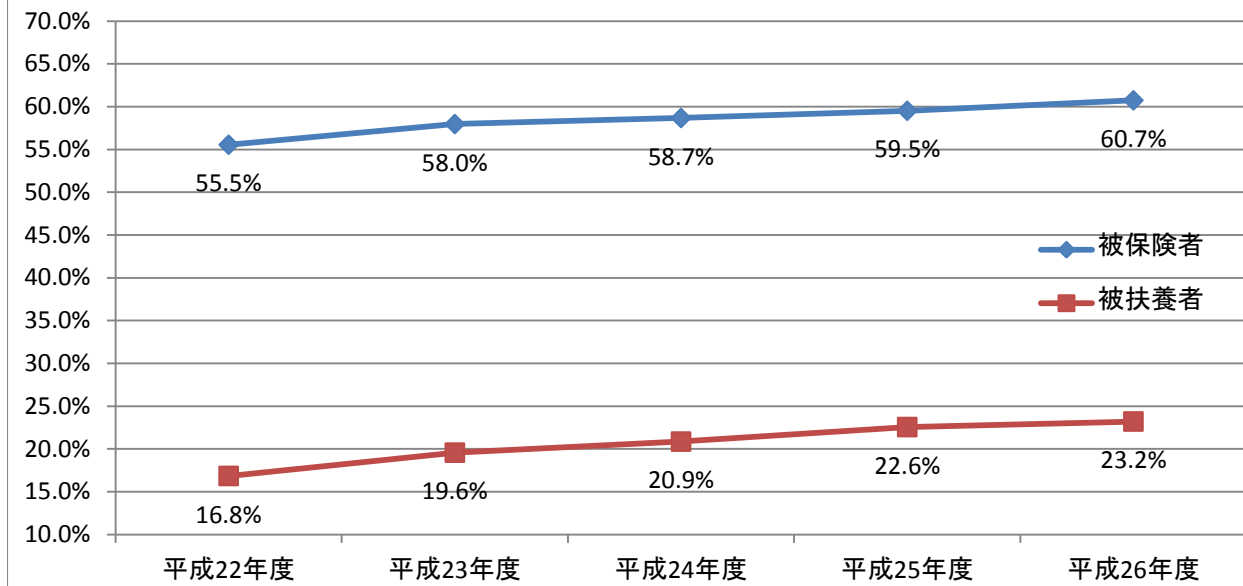
(たばこ・コーヒー・お茶・あめ・ガムも含まれます。)

がん検診についての問い合わせ先

久米島町役場：福祉課

電話 098-985-7124

協会けんぽ沖縄支部 健診受診率



		H22年度	H23年度	H24年度	H25年度	H26年度
被保険者 (生活習慣病予防健診 +事業者健診)	対象者数	129,253	133,598	140,212	147,876	155,918
	受診者数	71,798	77,442	82,269	88,010	94,700
	受診率	55.5%	58.0%	58.7%	59.5%	60.7%
	(全国平均)	42.0%	44.9%	48.0%	50.1%	52.0%
被扶養者 (特定健診)	対象者数	51,958	52,560	53,440	54,426	55,261
	受診者数	8,752	10,284	11,147	12,276	12,823
	受診率	16.8%	19.6%	20.9%	22.6%	23.2%
	(全国平均)	13.1%	13.8%	14.9%	17.7%	19.3%