

参考資料

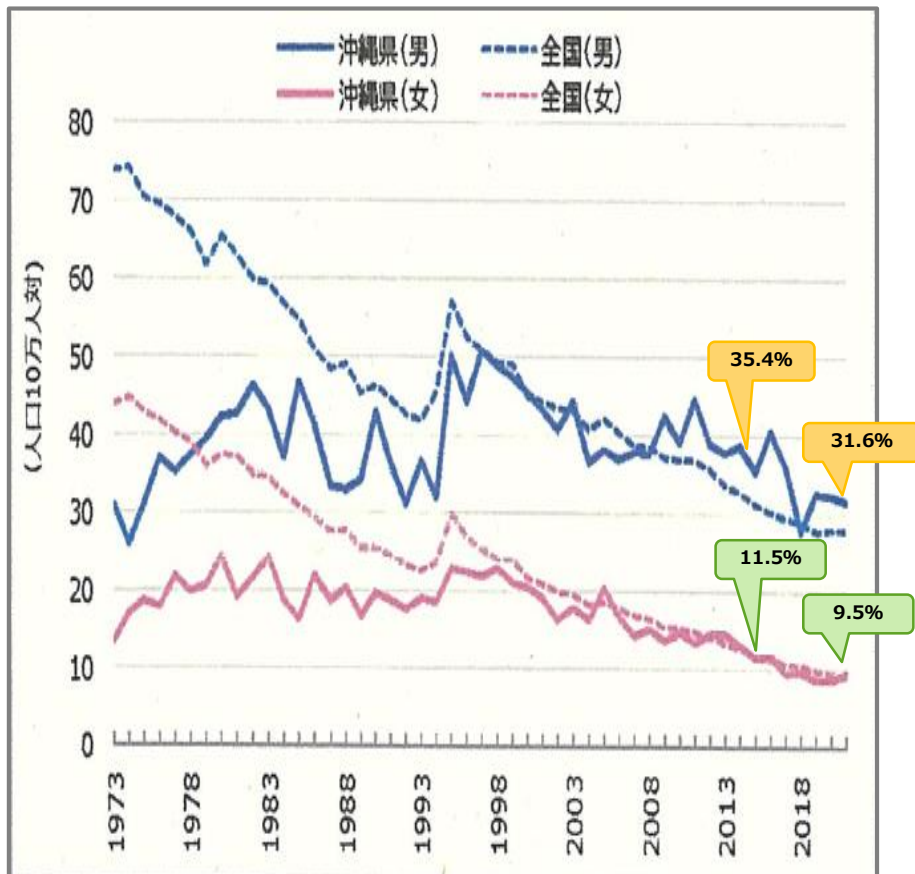
第3期データヘルス計画の策定について (参考資料)

令和5年度第2回全国健康保険協会沖縄支部健康づくり推進協議会
(令和6年3月21日)

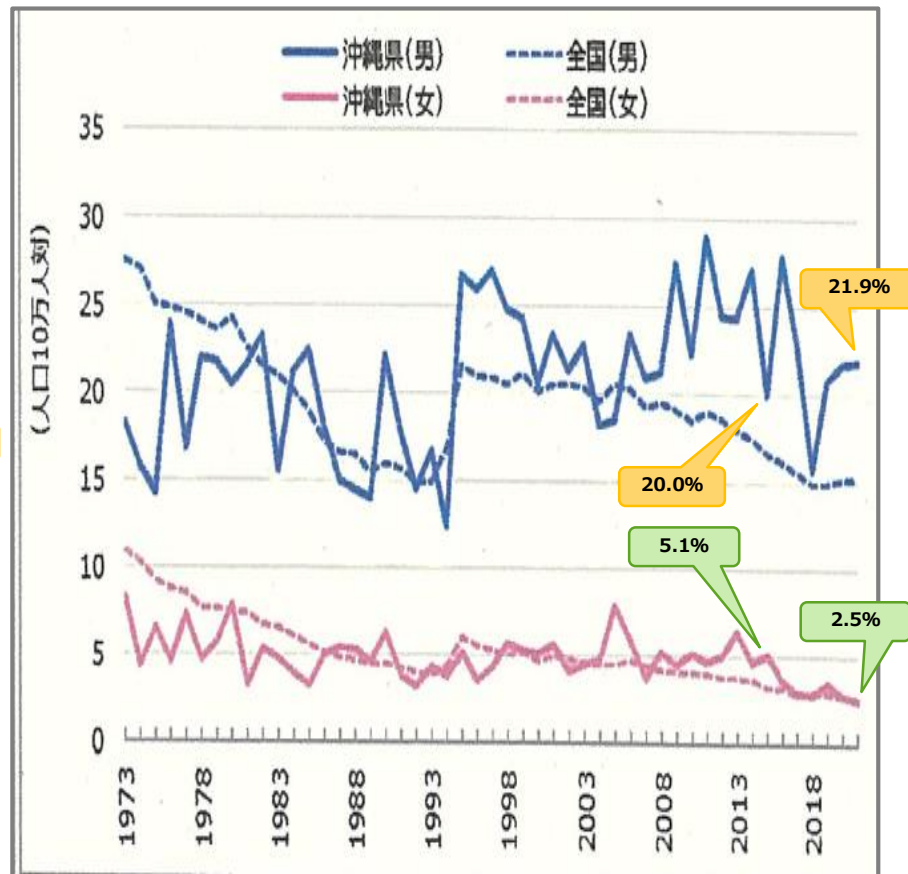
第2期データヘルス計画 ～令和4年度までの状況～

【参考資料1】 上位目標① 虚血性心疾患

＜年齢調整死亡率（全年齢）＞



＜年齢調整死亡率（20～64歳）＞

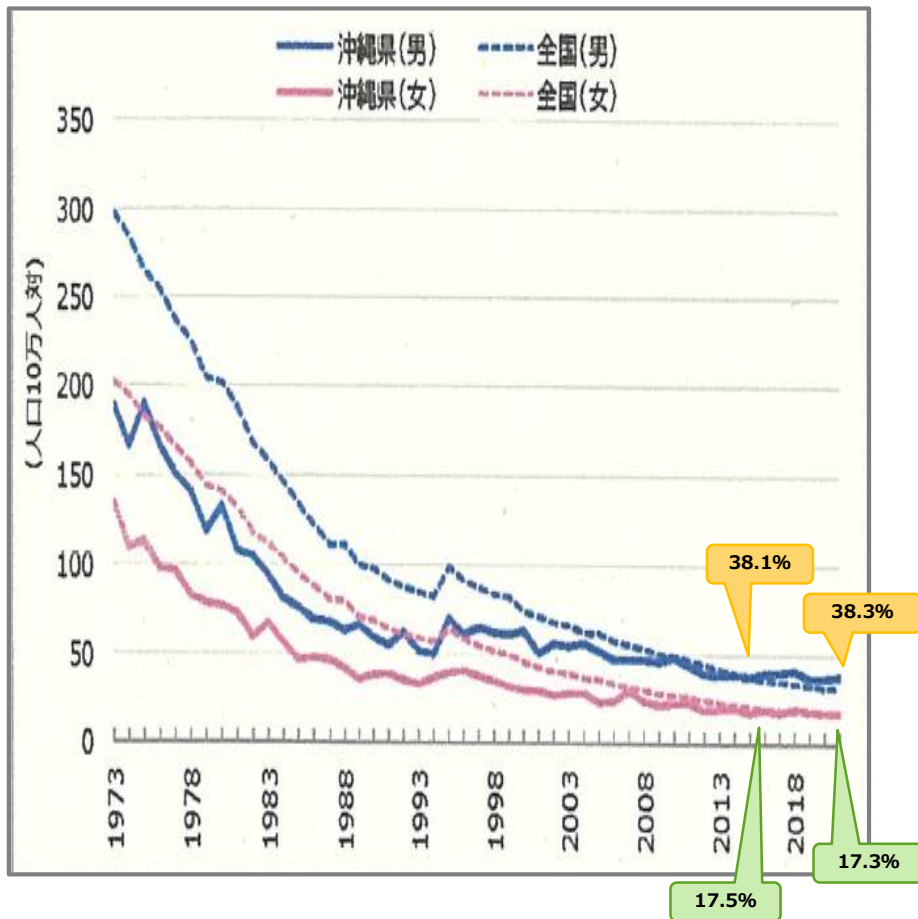


（※出典：沖縄県保健医療部発行（令和5年6月）沖縄県市町村別健康指標）

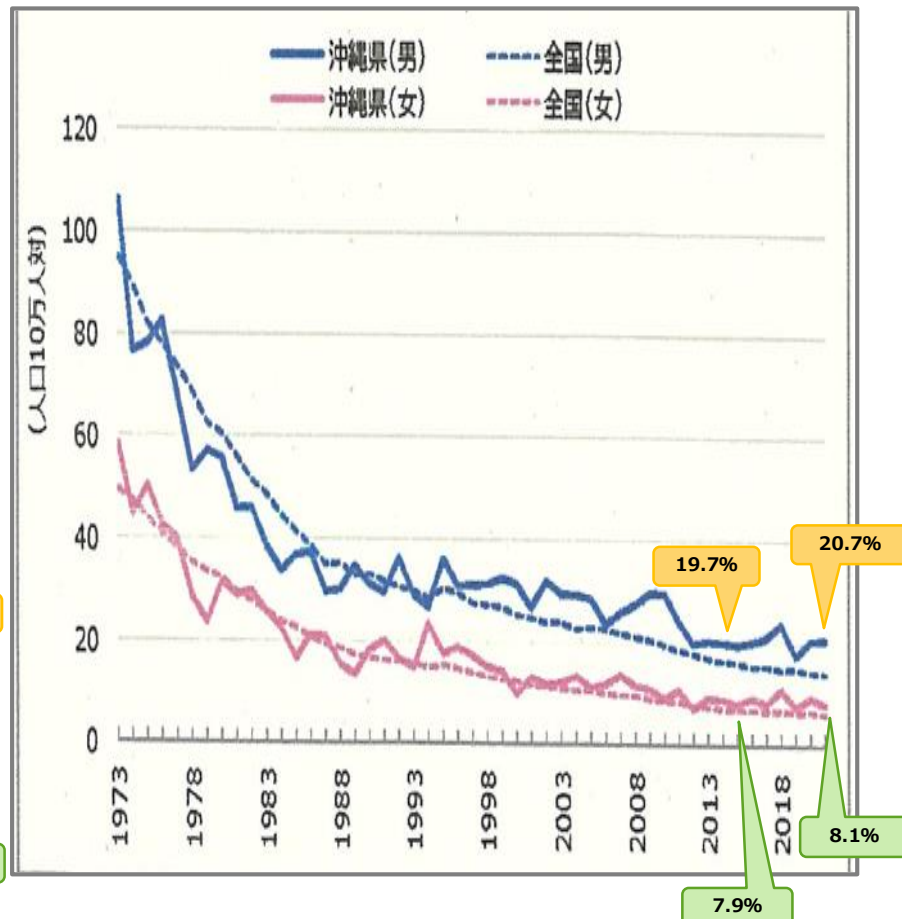
第2期データヘルス計画 ～令和4年度までの状況～

【参考資料2】 上位目標② 脳血管疾患

＜年齢調整死亡率（全年齢）＞



＜年齢調整死亡率（20～64歳）＞

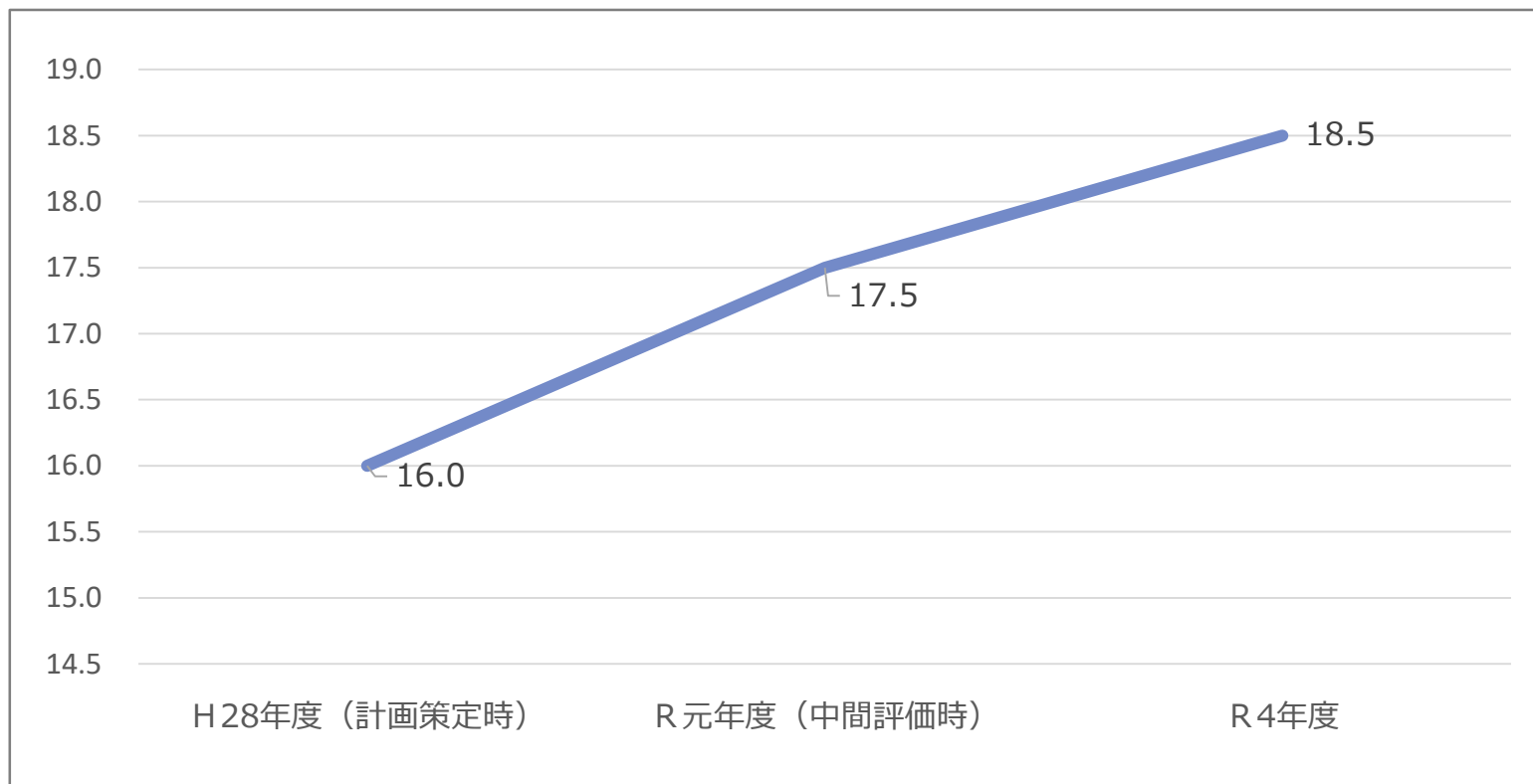


(※出典：沖縄県保健医療部発行（令和5年6月）沖縄県市町村別健康指標)

第2期データヘルス計画 ～令和4年度までの状況～

【参考資料3】 中位目標 メタボリックシンドローム保有率

＜メタボリックシンドローム保有率の推移＞



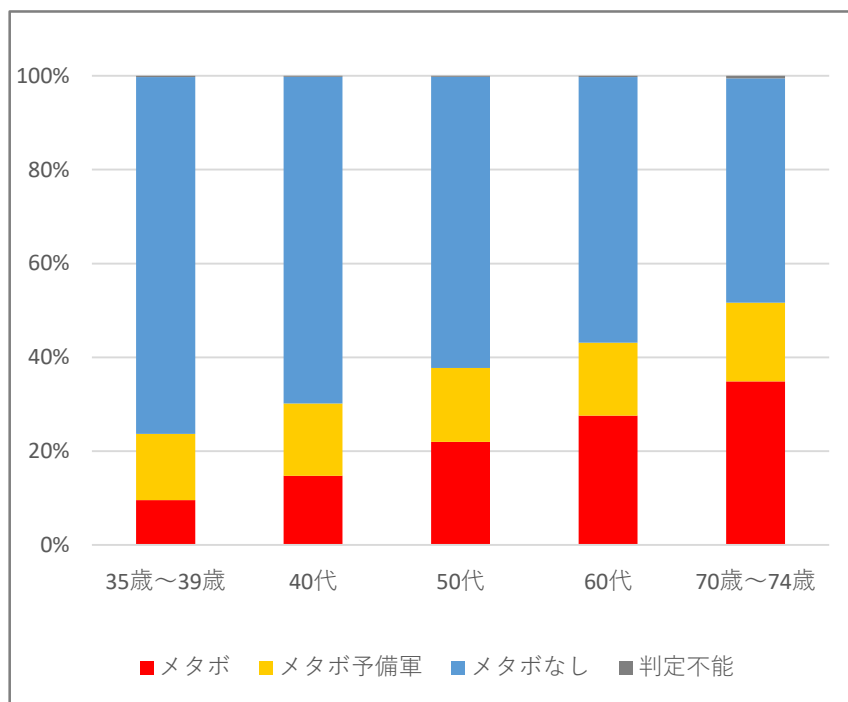
※メタボリックシンドローム保有率：協会けんぽ健診結果データ（健診受診者リスト）より、腹囲リスク該当かつ血圧、代謝、脂質のうち2つ以上のリスクに該当する者を抽出。血圧リスク、代謝リスク、脂質リスクには、服薬もリスクとして含まれている。

- ・腹囲リスク 男性85cm以上、女性90cm以上
- ・血圧リスク 収縮期130mmHg以上 または 拡張期85mmHg以上 または 服薬
- ・代謝リスク 空腹時血糖110mg/dl以上 または HbA1c6.0%以上 または 服薬
- ・脂質リスク 中性脂肪150mg/dl以上 または HDLコレステロール40mg/dl未満 または 服薬

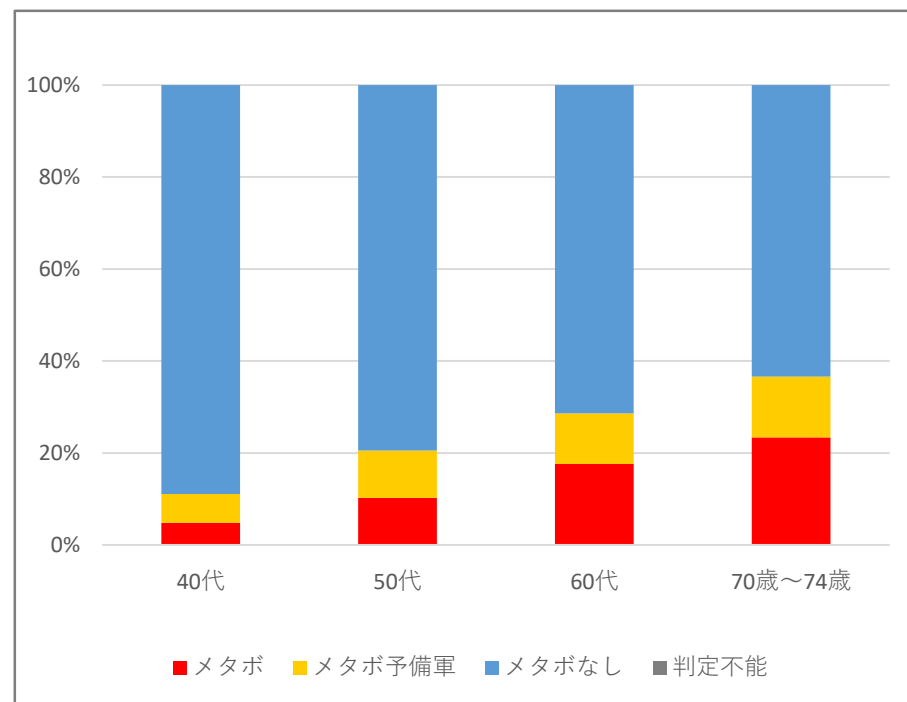
第2期データヘルス計画 ～令和4年度までの状況～

【参考資料4】年代別メタボリックシンドローム保有率

<被保険者>



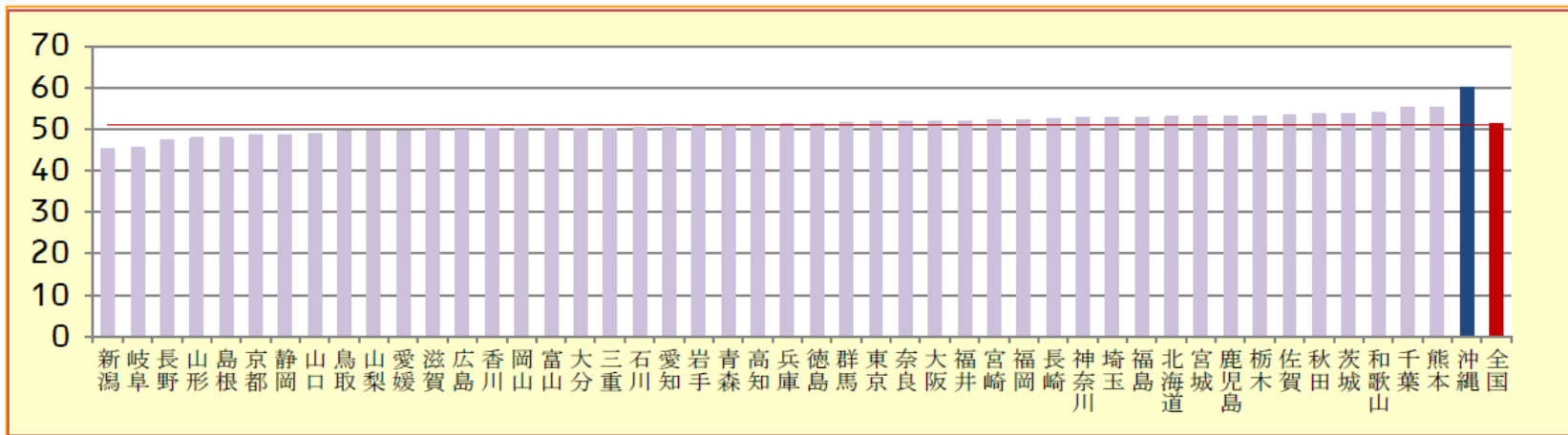
<被扶養者>



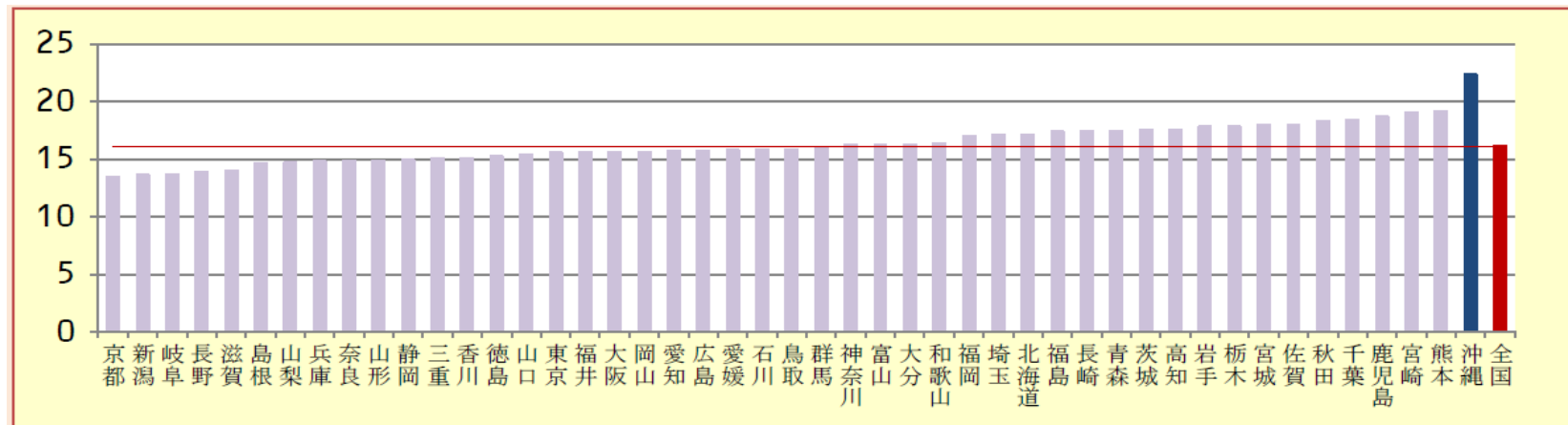
第2期データヘルス計画 ～令和4年度までの状況～

【参考資料5】 腹囲リスク保有率

＜令和4年度 腹囲リスク保有率(男性)＞



＜令和4年度 腹囲リスク保有率(女性)＞

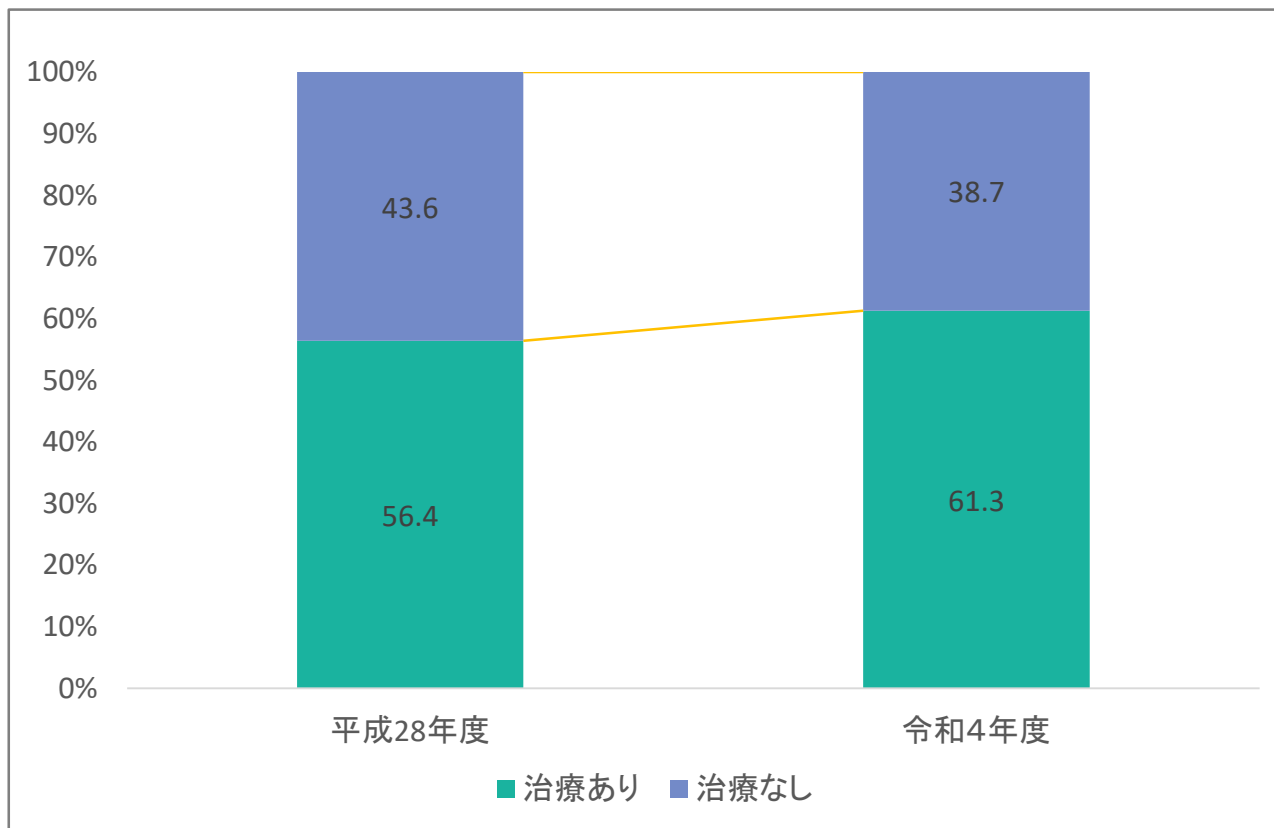


(※2022年度 支部別スコアリングレポートより (2023年8月25日作成))

第2期データヘルス計画 ～令和4年度までの状況～

【参考資料6】メタボリックシンドローム保有者の治療状況

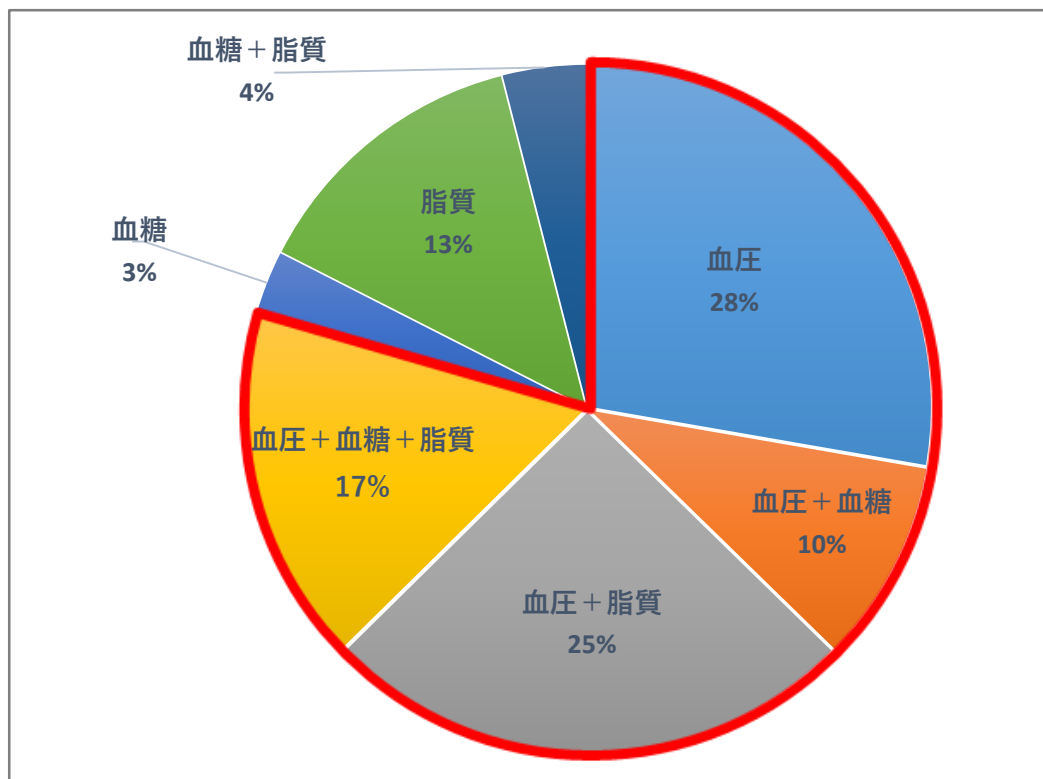
＜令和4年度 メタボ保有者の治療状況(生活習慣病予防健診受診者)＞



第2期データヘルス計画 ～令和4年度までの状況～

【参考資料7】メタボ該当者およびメタボ予備軍の構成割合

＜令和4年度 メタボ該当者およびメタボ予備軍の構成割合(生活習慣病予防健診受診者)＞



血圧リスク保有者が全体の約8割を占める

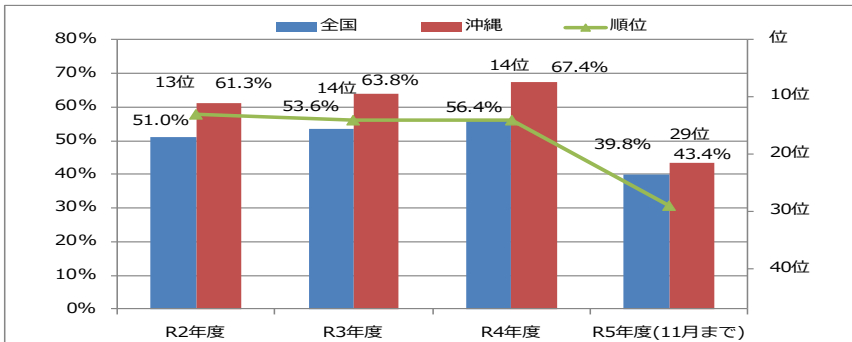
保健事業の実績

～下位目標にかかる指標の進捗状況～

【参考資料8】 特定健診受診率の年次推移

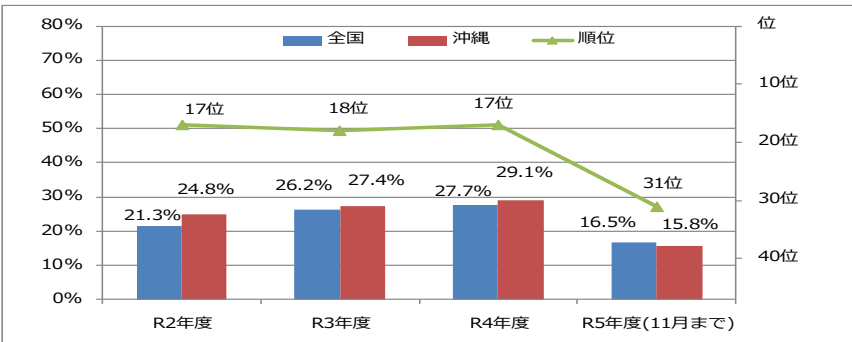
令和4年度の受診率は各項目とも令和3年度実績を上回った。なお、国や地方公共団体等の非常勤職員の共済移行及び年金機構の適用促進により、対象者数の変動が大きく、被扶養者数は減少傾向にある。

■ R5年度KPI：生活習慣病予防健診受診率（被保険者）を70.0%以上とする



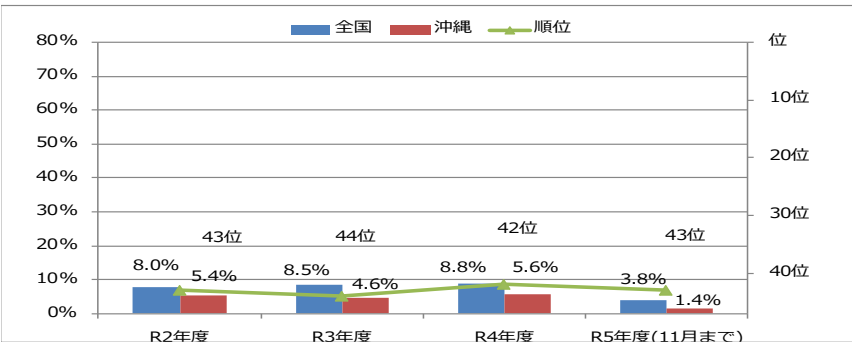
生活習慣病予防健診		R2年度	R3年度	R4年度	R5年度(11月まで)
対象者数	沖縄	208,499	213,186	208,471	215,160
受診者数	沖縄	127,776	136,080	140,509	93,461
受診率	全国	51.0%	53.6%	56.4%	39.8%
	沖縄	61.3%	63.8%	67.4%	43.4%
順位		13位	14位	14位	29位

■ R5年度KPI：特定健診受診率（被扶養者）を31.0%以上とする



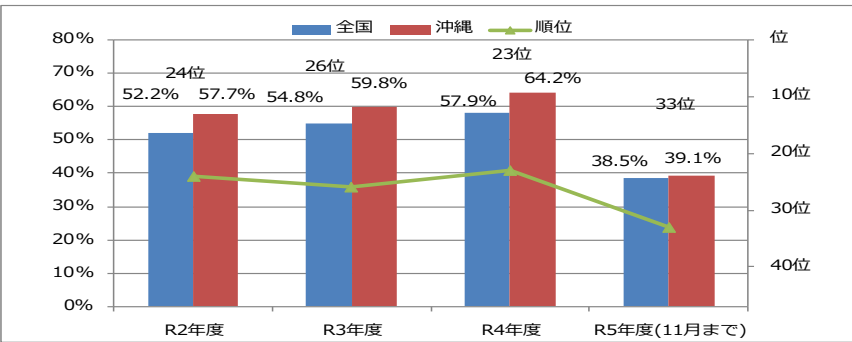
特定健診		R2年度	R3年度	R4年度	R5年度(11月まで)
対象者数	沖縄	57,136	56,281	52,335	52,283
受診者数	沖縄	14,182	15,418	15,244	8,239
受診率	全国	21.3%	26.2%	27.7%	16.5%
	沖縄	24.8%	27.4%	29.1%	15.8%
順位		17位	18位	17位	31位

■ R5年度KPI：事業者健診結果データ取得率（被保険者・被扶養者）を7.5%以上とする



事業者健診データ取得		R2年度	R3年度	R4年度	R5年度(11月まで)
対象者数	沖縄	208,499	213,186	208,471	215,160
取得件数	沖縄	11,186	9,774	11,723	2,905
取得率	全国	8.0%	8.5%	8.8%	3.8%
	沖縄	5.4%	4.6%	5.6%	1.4%
順位		43位	44位	42位	43位

■ R5年度 特定健診受診率（加入者計）を67.5%以上とする



特定健診（加入者計）		R2年度	R3年度	R4年度	R5年度(11月まで)
対象者数	沖縄	265,635	269,467	260,806	267,443
受診者数	沖縄	153,144	161,272	167,476	104,605
受診率	全国	52.2%	54.8%	57.9%	38.5%
	沖縄	57.7%	59.8%	64.2%	39.1%
順位		24位	26位	23位	33位

【参考資料9】 特定健康診査事業（令和5年度11月末までの状況）

【令和4年度同期比】

令和5年度11月末現在の**特定健診受診率は39.1%**と前年同期比で受診者数**1,937人減**、受診率**1.3pt減**となっている。生活習慣病予防健診について受診者数は前年を上回り推移しているが、事業者健診データ取得と被扶養者の受診者が伸び悩んでいる。生活習慣病予防健診の自己負担軽減の周知を推進するほか、外部委託による事業者健診勧奨及び、年度末にかけ未受診者への勧奨により健診受診率向上を目指す。

* 目標(KPI値)は本部より各支部毎に示された数値

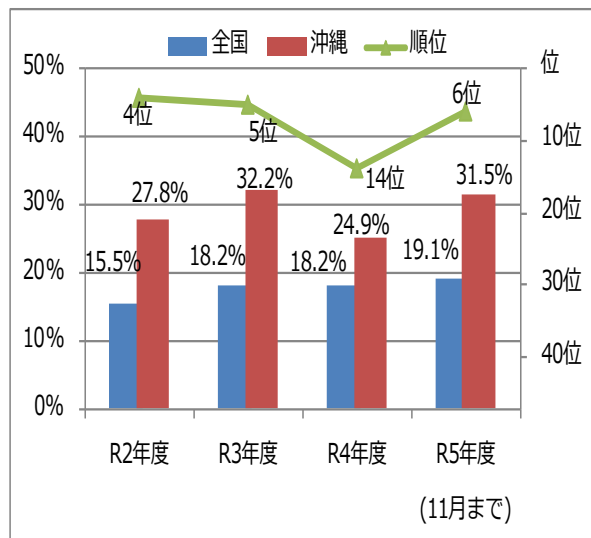
		R5年度実績 (R5.11月末時点)	R4年度実績 (R4.11月末時点)	前年同期比 (増減)	R5年度目標 * KPI値	
被保険者	対象者数	215,160	209,596	5,564	(見込み) 207,255	
	生活習慣病 予防健診	受診者数	93,461	91,904	1,557	145,119
		受診率	43.4%	43.8%	△ 0.4pt	70.0%
	事業者健診 データ	受診者数	2,905	5,557	△ 2,652	15,544
		取得率	1.4%	2.7%	△ 1.3pt	7.5%
	合計	健康診断受診者数	96,366	97,461	△ 1,095	160,663
		健康診断受診率	44.8%	46.5%	△ 1.7pt	77.5%
被扶養者	対象者数	52,283	53,949	△ 1,666	(見込み) 56,894	
	特定健診	受診者数	8,239	9,081	△ 842	17,637
		受診率	15.8%	16.8%	△ 1.1pt	31.0%
合計	対象者数	267,443	263,545	3,898	(見込み) 264,149	
	受診者数	104,605	106,542	△ 1,937	178,300	
	受診率	39.1%	40.4%	△ 1.3pt	67.5%	

【参考資料10】 特定保健指導実施率の年次推移

令和4年度の加入者全体の実施率は令和3年度を下回り、全国14位と順位を下げた。特定保健指導の該当率は22%弱で推移していることから、健診受診者の増加に伴い特定保健指導対象者も増加傾向にある。

■ R5年度KPI：特定保健指導実施率（被保険者）

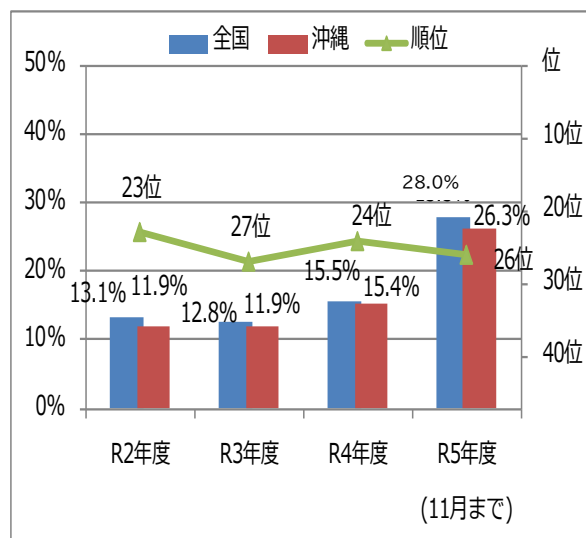
を40.7%（14,247人）以上とする



被保険者		R2年度	R3年度	R4年度	R5年度 (11月まで)
対象者数	沖縄	32,215	32,966	33,424	20,618
終了者数	沖縄	8,954	10,608	8,331	6,486
終了割合	全国	15.5%	18.2%	18.2%	19.1%
	沖縄	27.8%	32.2%	24.9%	31.5%
順位		4位	5位	14位	6位

■ R5年度KPI：特定保健指導実施率（被扶養者）

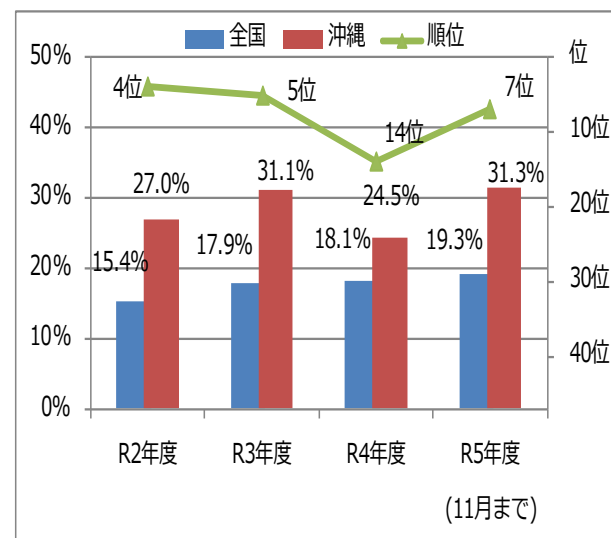
を18.0%（415人）以上とする



被扶養者		R2年度	R3年度	R4年度	R5年度 (11月まで)
対象者数	沖縄	1,667	1,877	1,703	655
終了者数	沖縄	198	224	263	172
終了割合	全国	13.1%	12.8%	15.5%	28.0%
	沖縄	11.9%	11.9%	15.4%	26.3%
順位		23位	27位	24位	26位

■ R5年度 特定保健指導実施率（加入者計）

を39.3%（14,662人）以上とする



加入者計		R2年度	R3年度	R4年度	R5年度 (11月まで)
対象者数	沖縄	33,882	34,843	35,127	21,273
終了者数	沖縄	9,152	10,832	8,594	6,658
終了割合	全国	15.4%	17.9%	18.1%	19.3%
	沖縄	27.0%	31.1%	24.5%	31.3%
順位		4位	5位	14位	7位

【参考資料11】 特定保健指導事業(令和5年度11月末までの状況)

【令和4年度同期比】

令和5年度11月末現在の**特定保健指導実施率は31.3%**と前年同期比で実施者数**1,261人増**、実施率**7.9pt増**となっている。前年同期からの伸び率は実施者数で全国3位、実施率で7位と前年を大きく上回り推移。初回面談数も伸びていることから、確実に評価につなげること、被扶養者の利用勧奨の推進により実施率向上を目指す。次年度に向け、委託機関数の拡大により更なる向上につなげたい。

		R5年度実績 (R5.11月末時点)	R4年度実績 (R4.11月末時点)	前年同期比 (増減)	R5年度目標 * KPI値	
被保険者	対象者数	20,618	21,988	△ 1,370	〈見込み〉 35,004	
	直営分 協会けんぽ所属の保健師・ 管理栄養士による実績	実施者数	1,936	1,405	531	3,360
		実施率	9.4%	6.4%	3.0pt	9.6%
	委託分 委託機関所属の専門職 による実績 (17機関)	実施者数	4,550	3,804	746	10,887
		実施率	22.1%	17.3%	4.8pt	31.1%
	合計	実施者数	6,486	5,209	1,277	14,247
	実施率	31.5%	23.7%	7.8pt	40.7%	
被扶養者	対象者数	655	1,066	△ 411	〈見込み〉 2,304	
	直営分	実施者数	17	6	11	24
		実施率	2.6%	0.6%	2.0pt	1.0%
	委託分	実施者数	155	182	△ 27	391
		実施率	23.7%	17.1%	6.6pt	17.0%
	合計	実施者数	172	188	△ 16	415
	実施率	26.3%	17.6%	8.6pt	18.0%	
合計	対象者数	21,273	23,054	△ 1,781	〈見込み〉 37,308	
	実施者数	6,658	5,397	1,261	14,662	
	実施率	31.3%	23.4%	7.9pt	39.3%	

【参考資料12】重症化予防事業(令和5年度直近分までの状況)

【令和4年度同期比】

令和5年度直近分(令和4年12月受診分まで)の**一次勧奨後の3ヶ月以内の受診率は9.3%**で、全国平均の9.2%を上回り、前年同期比で受診者数**10人増**、受診率**0.4pt増**となっている。5年度実績の対象者に「脂質(LDL)のみ該当者」は除外しているが、含めると一次勧奨対象者は7,294人と前年同期比で3,043人増加している状況。二次勧奨による受診率は比較的高いことから、外部委託と併せた勧奨の取り組みにより受診につなげていく。

	R2年度実績	R3年度実績	R4年度実績	R5年度実績 (12月受診分まで)	R4年度実績 (12月受診分まで)	前年同期比 (増減)	R5年度目標 * KPI値
健診受診者数	154,414	150,529	164,222	120,955	118,803	2,152	—
一次勧奨対象者数	5,406	5,738	5,922	4,172	4,251	△ 79	—
一次勧奨後3ヶ月以内に 医療機関を受診した人数	544	520	538	387	377	10	—
受診率	10.1% (全国25位)	9.1% (全国36位)	9.1% (全国32位)	9.3% (全国27位)	8.9% (全国35位)	0.4pt	13.1%
(再掲) 二次勧奨対象者数	1,347	1,384	1,340	1,282	938	344	—
(再掲) 二次勧奨後 医療機関を受診した人数	199	205	177	—	—	—	—
二次勧奨受診率	14.8% (全国2位)	14.8% (全国3位)	13.2% (全国6位)	—	—	—	—

※「未治療者に対する受診勧奨」とは

生活習慣病予防健診の結果、血圧値・血糖値・脂質値が「要治療」または「要精密検査」と判定された方で、健診前1ヶ月～健診後3ヶ月以内に医療機関を受診していない者を未治療者と判定し、文書による受診勧奨(一次勧奨)を実施している(受診勧奨文の全国一斉発送)。また、一次勧奨の対象者のうち数値がより重症域にある方については、当支部の保健指導担当者が電話や面談による保健指導(二次勧奨)を実施している。