

# 1 . 適用（事業所数・加入者数・標準報酬月額等）の状況

平成31年3月末現在

## 《奈良支部 事業所数・加入者数・標準報酬月額等の状況 総括表（平成30年度）》

(単位:実数)

		4月	5月	6月	7月	8月	9月	10月	11月	12月	1月	2月	3月
適用事業所数	適用事業所数	16,477	16,538	16,617	16,680	16,745	16,771	16,816	16,861	16,892	16,939	16,979	17,008
	任意適用（再掲）	1,018	1,026	1,023	1,030	1,036	1,040	1,044	1,040	1,040	1,044	1,043	1,042
	育児休業あり（再掲）	590	547	541	552	551	558	563	571	576	583	592	611
加入者数（被保険者数＋被扶養者数）		320,097	320,717	320,856	320,953	320,716	321,069	320,904	319,161	319,735	319,574	319,824	320,033
被保険者数	被保険者数	178,558	179,586	179,781	179,932	179,684	179,988	180,178	178,590	178,935	178,746	178,765	178,923
	任意適用（再掲）	1,993	2,005	2,006	2,027	2,034	2,042	2,034	2,043	2,046	2,045	2,041	2,032
	任意継続（再掲）	3,687	3,679	3,567	3,605	3,625	3,635	3,707	3,676	3,606	3,674	3,666	3,683
	高齢受給者（一般）（再掲）	3,248	3,301	3,375	3,419	3,490	3,550	3,586	3,636	3,702	3,723	3,810	3,857
	高齢受給者（一定以上所得者）（再掲）	1,038	1,070	1,084	1,108	1,121	1,150	1,163	1,177	1,200	1,228	1,251	1,253
被扶養者数	被扶養者数	141,539	141,131	141,075	141,021	141,032	141,081	140,726	140,571	140,800	140,828	141,059	141,110
	義務教育就学前（再掲）	19,904	20,297	20,607	20,860	21,169	21,389	21,620	21,841	22,130	22,317	22,592	22,805
	高齢受給者（一般）（再掲）	3,693	3,731	3,735	3,714	3,735	3,759	3,793	3,796	3,847	3,861	3,900	3,897
	高齢受給者（一定以上所得者）（再掲）	178	178	183	186	194	194	196	202	202	208	217	223
扶養率（被扶養者数÷被保険者数）		0.793	0.786	0.785	0.784	0.785	0.784	0.781	0.787	0.787	0.788	0.789	0.789
標準報酬月額の平均		285,316	284,716	284,543	285,275	285,786	290,713	290,720	290,332	290,018	289,872	289,746	289,412
賞与支払状況	事業所数	382	194	370	1,968	2,646	668	321	167	2,520	2,769	486	303
	被保険者数	11,469	5,718	7,481	45,624	48,062	5,806	3,855	2,066	61,362	36,947	5,160	5,608
	標準賞与額の平均 （賞与を受けた被保険者1人当たりの平均）	220,901	249,165	287,690	342,836	296,287	234,162	204,829	300,515	387,197	304,991	262,800	250,447
	標準賞与額の平均 （被保険者1人当たりの平均）	14,189	7,933	11,971	86,930	79,251	7,554	4,382	3,476	132,781	63,042	7,586	7,850
介護保険第2号被保険者（再掲）	被保険者数	99,132	99,714	100,050	100,340	100,472	100,877	101,122	100,846	101,166	101,292	101,403	101,667
	被扶養者数	31,432	31,600	31,605	31,644	31,634	31,620	31,532	31,507	31,496	31,475	31,413	31,389
	標準報酬月額の平均	313,349	312,772	312,468	312,961	313,299	317,576	317,794	317,298	317,092	316,821	316,756	316,352

※数値には健康保険法第3条第2項被保険者（日雇特例被保険者）に係る分は含まれていません。

## 《適用事業所数の推移》

平成31年3月末現在

### 【奈良】

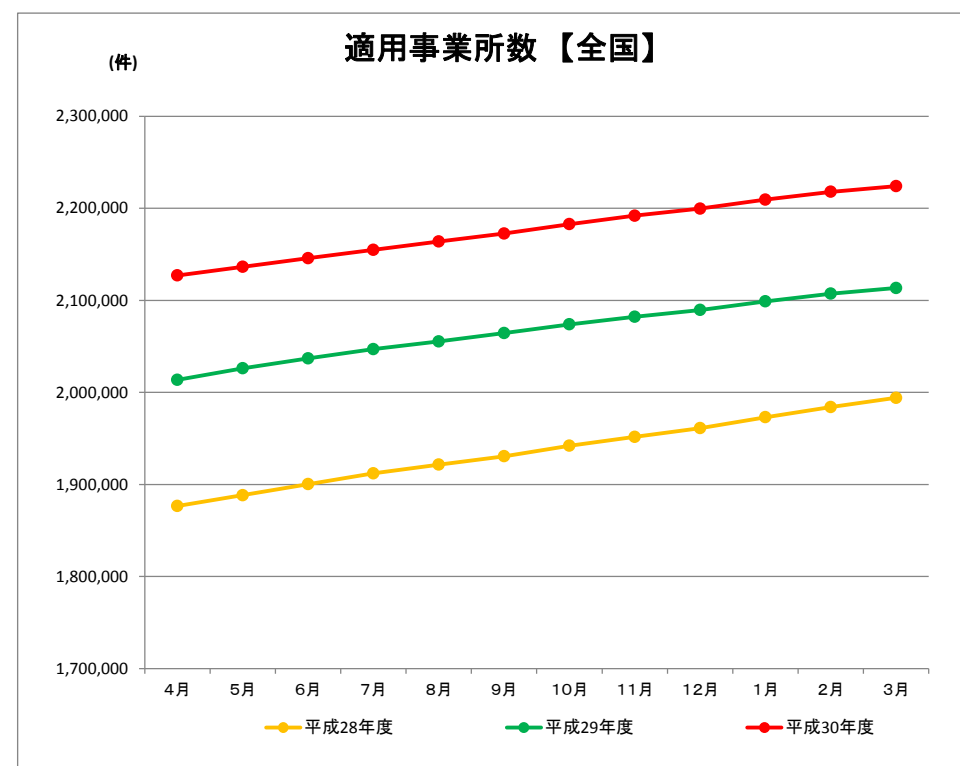
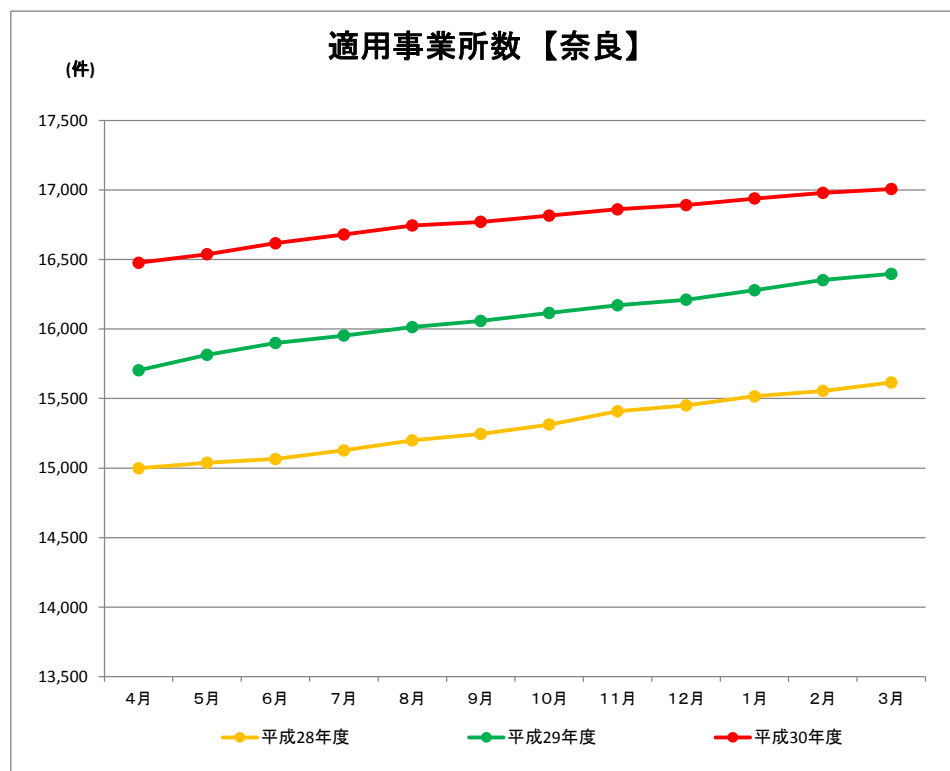
(件)

	4月	5月	6月	7月	8月	9月	10月	11月	12月	1月	2月	3月	平均
平成28年度	14,999	15,039	15,065	15,127	15,199	15,245	15,313	15,409	15,451	15,516	15,555	15,615	15,294
平成29年度	15,703	15,815	15,899	15,953	16,014	16,059	16,116	16,171	16,211	16,279	16,352	16,396	16,081
平成30年度	16,477	16,538	16,617	16,680	16,745	16,771	16,816	16,861	16,892	16,939	16,979	17,008	16,777
前年同月比増減	4.93%	4.57%	4.52%	4.56%	4.56%	4.43%	4.34%	4.27%	4.20%	4.05%	3.83%	3.73%	4.33%

### 【全国】

(件)

	4月	5月	6月	7月	8月	9月	10月	11月	12月	1月	2月	3月	平均
平成28年度	1,876,547	1,888,272	1,900,310	1,911,939	1,921,618	1,930,606	1,941,946	1,951,568	1,961,071	1,973,021	1,984,034	1,994,022	1,936,246
平成29年度	2,013,546	2,026,228	2,036,835	2,046,883	2,055,365	2,064,441	2,073,937	2,082,113	2,089,585	2,098,862	2,107,277	2,113,359	2,067,369
平成30年度	2,127,084	2,136,355	2,145,666	2,154,851	2,163,887	2,172,510	2,182,720	2,191,936	2,199,539	2,209,322	2,217,958	2,224,070	2,177,158
前年同月比増減	5.64%	5.44%	5.34%	5.27%	5.28%	5.23%	5.25%	5.27%	5.26%	5.26%	5.25%	5.24%	5.31%



# 《加入者数の推移（被保険者数＋被扶養者数）》

平成31年3月末現在

## 【奈良】

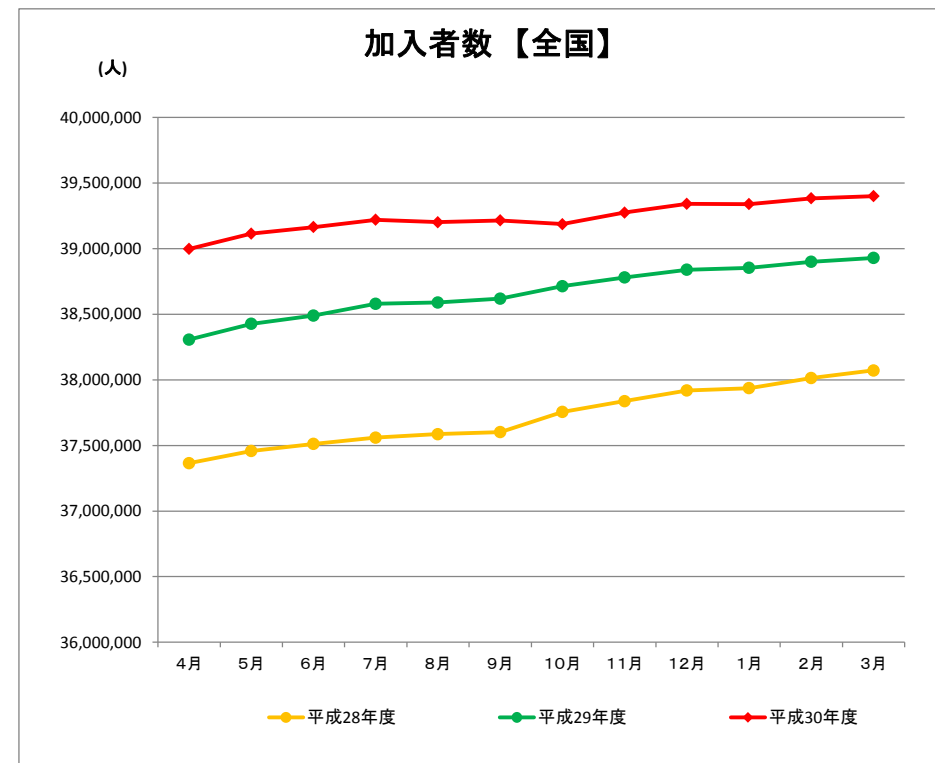
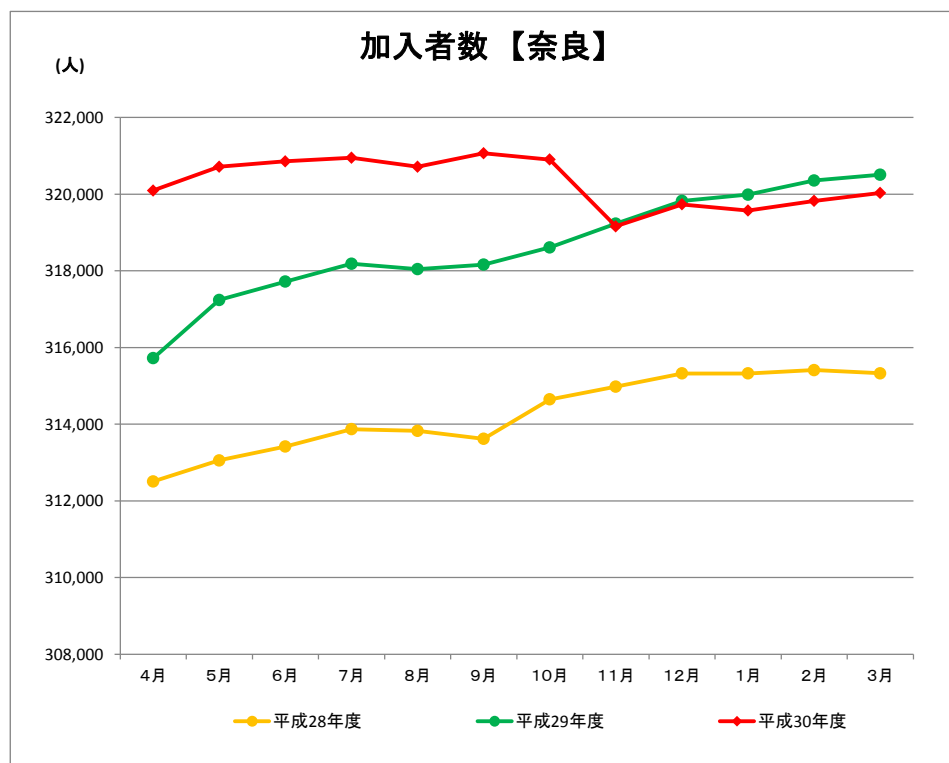
(人)

	4月	5月	6月	7月	8月	9月	10月	11月	12月	1月	2月	3月	平均
平成28年度	312,506	313,056	313,422	313,872	313,831	313,623	314,649	314,980	315,326	315,326	315,412	315,329	314,278
平成29年度	315,723	317,243	317,721	318,185	318,045	318,165	318,615	319,233	319,824	319,987	320,359	320,508	318,634
平成30年度	320,097	320,717	320,856	320,953	320,716	321,069	320,904	319,161	319,735	319,574	319,824	320,033	320,303
前年同月比増減	1.39%	1.10%	0.99%	0.87%	0.84%	0.91%	0.72%	-0.02%	-0.03%	-0.13%	-0.17%	-0.15%	0.52%

## 【全国】

(人)

	4月	5月	6月	7月	8月	9月	10月	11月	12月	1月	2月	3月	平均
平成28年度	37,364,072	37,457,339	37,511,308	37,559,022	37,586,025	37,601,958	37,755,431	37,837,035	37,918,401	37,936,699	38,013,078	38,071,205	37,717,631
平成29年度	38,305,551	38,427,084	38,489,806	38,579,178	38,588,699	38,618,833	38,713,193	38,780,039	38,839,338	38,853,252	38,899,199	38,929,641	38,668,651
平成30年度	38,997,116	39,114,094	39,163,863	39,220,054	39,200,714	39,214,503	39,186,328	39,274,393	39,340,804	39,338,740	39,383,259	39,400,303	39,236,181
前年同月比増減	1.81%	1.79%	1.75%	1.66%	1.59%	1.54%	1.22%	1.27%	1.29%	1.25%	1.24%	1.21%	1.47%



# 《被保険者数の推移》

平成31年3月末現在

## 【奈良】

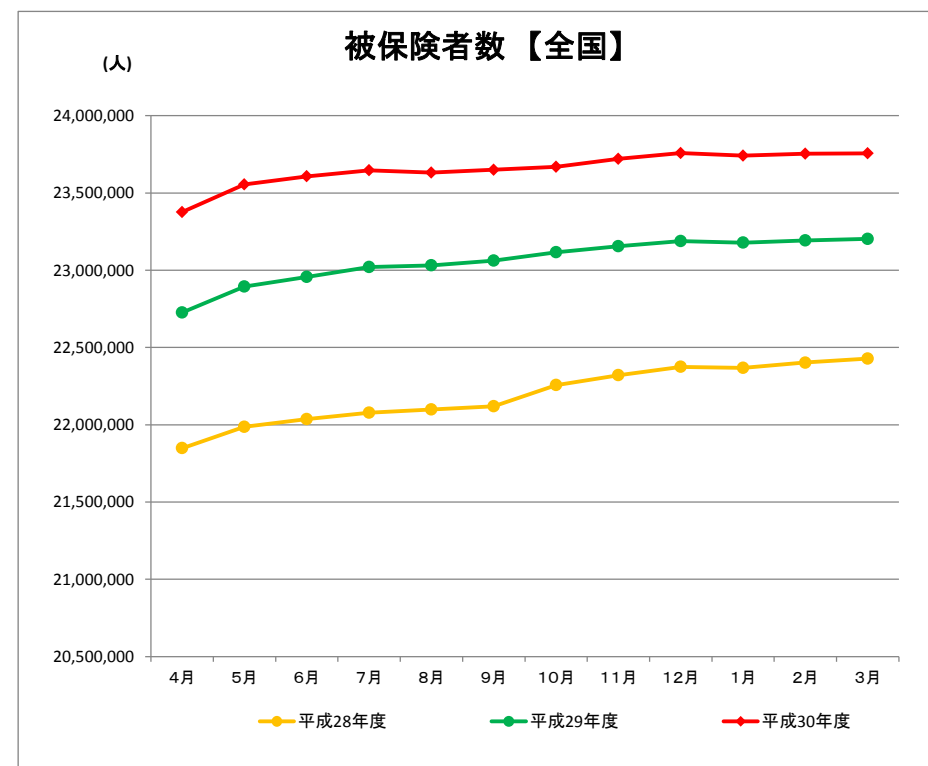
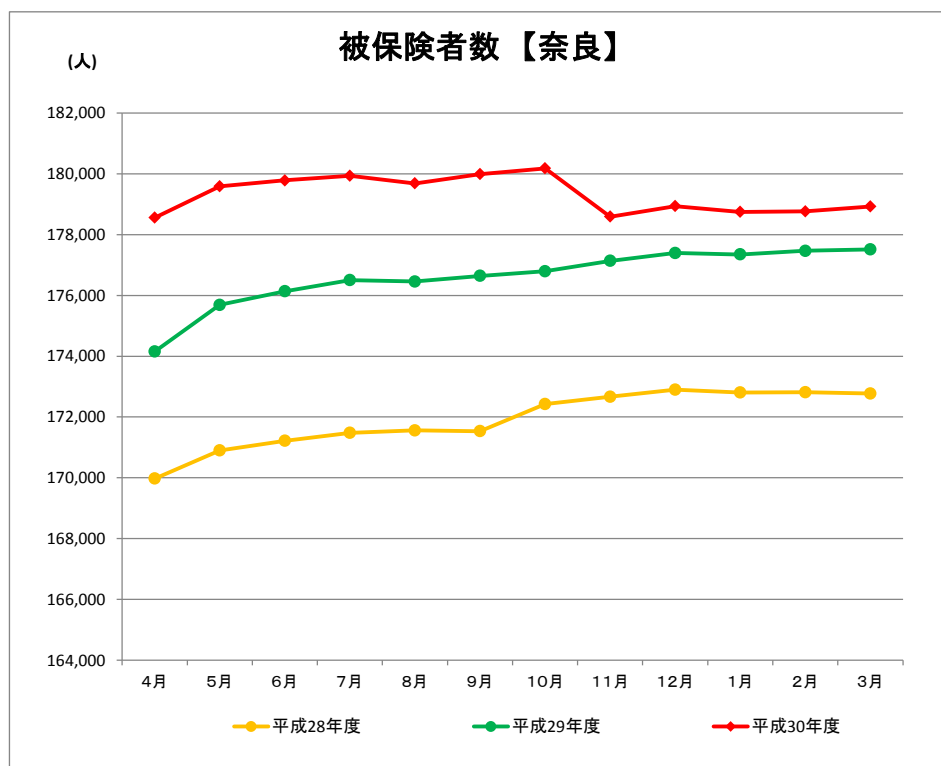
(人)

	4月	5月	6月	7月	8月	9月	10月	11月	12月	1月	2月	3月	平均
平成28年度	169,976	170,904	171,217	171,478	171,560	171,536	172,426	172,667	172,900	172,808	172,816	172,771	171,922
平成29年度	174,152	175,685	176,135	176,506	176,457	176,642	176,792	177,137	177,394	177,348	177,467	177,514	176,602
平成30年度	178,558	179,586	179,781	179,932	179,684	179,988	180,178	178,590	178,935	178,746	178,765	178,923	179,306
前年同月比増減	2.53%	2.22%	2.07%	1.94%	1.83%	1.89%	1.92%	0.82%	0.87%	0.79%	0.73%	0.79%	1.53%

## 【全国】

(人)

	4月	5月	6月	7月	8月	9月	10月	11月	12月	1月	2月	3月	平均
平成28年度	21,849,181	21,987,083	22,037,654	22,078,768	22,099,191	22,119,955	22,257,475	22,321,648	22,375,189	22,368,268	22,402,543	22,428,161	22,193,760
平成29年度	22,727,499	22,894,495	22,956,910	23,021,582	23,032,172	23,062,885	23,116,492	23,156,096	23,189,515	23,179,129	23,193,664	23,203,471	23,061,159
平成30年度	23,376,833	23,555,171	23,607,791	23,647,589	23,632,372	23,650,078	23,669,992	23,720,554	23,758,576	23,742,196	23,754,637	23,757,186	23,656,081
前年同月比増減	2.86%	2.89%	2.84%	2.72%	2.61%	2.55%	2.39%	2.44%	2.45%	2.43%	2.42%	2.39%	2.58%



## 《任意継続被保険者数の推移》

平成31年3月末現在

### 【奈良】

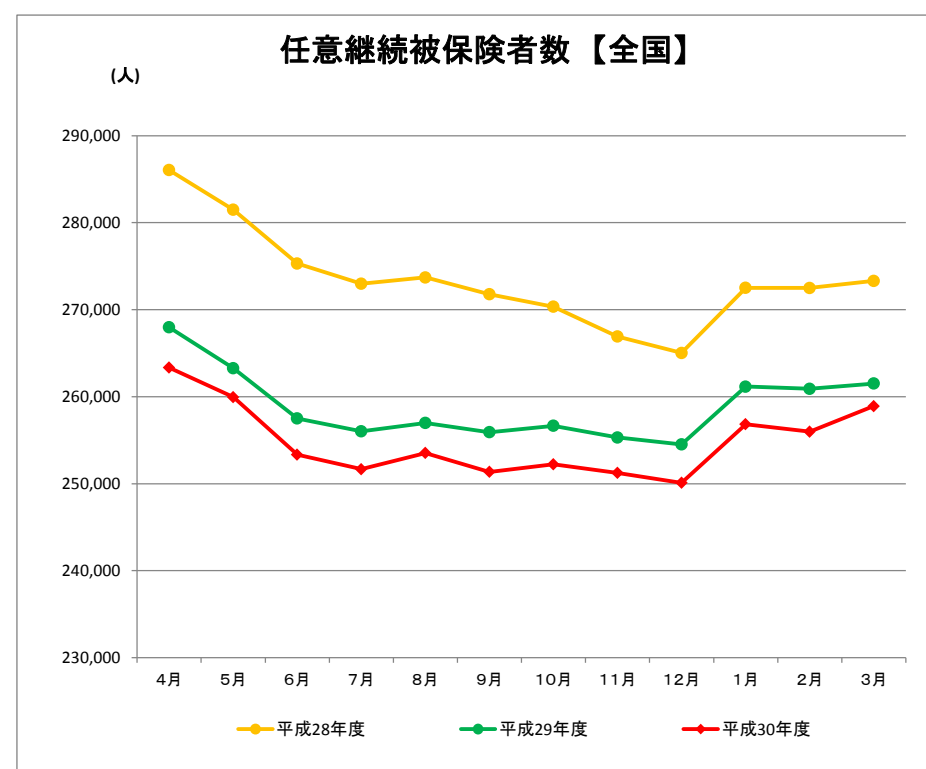
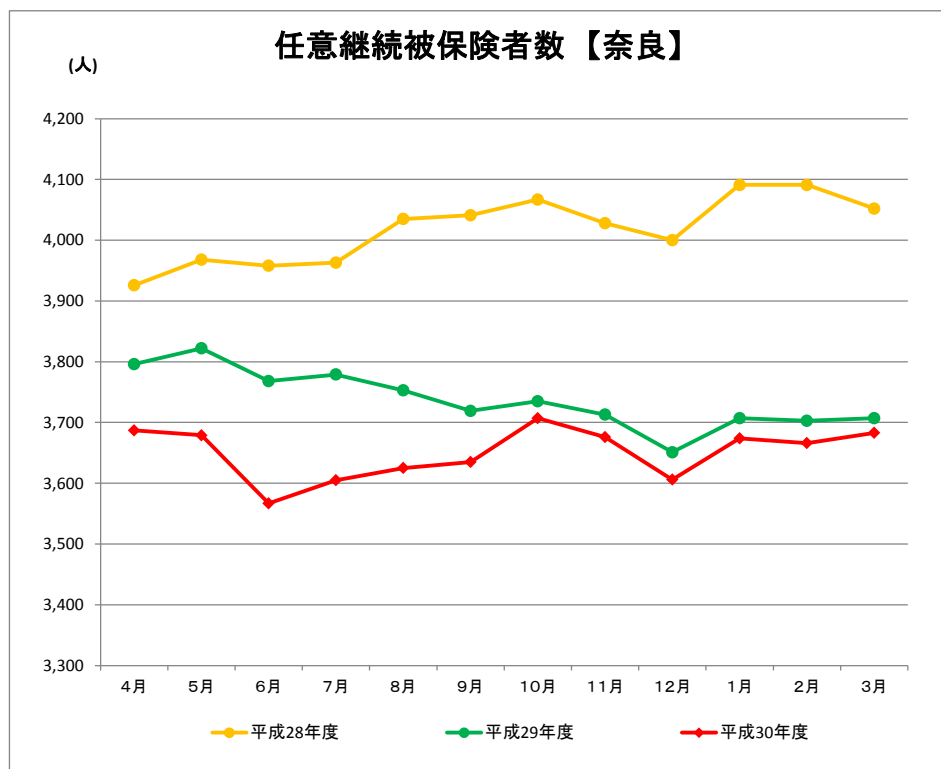
(人)

	4月	5月	6月	7月	8月	9月	10月	11月	12月	1月	2月	3月	平均
平成28年度	3,926	3,968	3,958	3,963	4,035	4,041	4,067	4,028	4,000	4,091	4,091	4,052	4,018
平成29年度	3,796	3,822	3,768	3,779	3,753	3,719	3,735	3,713	3,651	3,707	3,703	3,707	3,738
平成30年度	3,687	3,679	3,567	3,605	3,625	3,635	3,707	3,676	3,606	3,674	3,666	3,683	3,651
前年同月比増減	-2.87%	-3.74%	-5.33%	-4.60%	-3.41%	-2.26%	-0.75%	-1.00%	-1.23%	-0.89%	-1.00%	-0.65%	-2.33%

### 【全国】

(人)

	4月	5月	6月	7月	8月	9月	10月	11月	12月	1月	2月	3月	平均
平成28年度	286,059	281,489	275,305	272,982	273,713	271,782	270,343	266,913	265,016	272,516	272,492	273,298	273,492
平成29年度	267,990	263,278	257,507	256,032	256,984	255,921	256,660	255,305	254,508	261,156	260,901	261,517	258,980
平成30年度	263,352	259,943	253,339	251,666	253,521	251,352	252,235	251,250	250,102	256,843	255,984	258,914	254,875
前年同月比増減	-1.73%	-1.27%	-1.62%	-1.71%	-1.35%	-1.79%	-1.72%	-1.59%	-1.73%	-1.65%	-1.88%	-1.00%	-1.59%



# 《被扶養者数の推移》

平成31年3月末現在

## 【奈良】

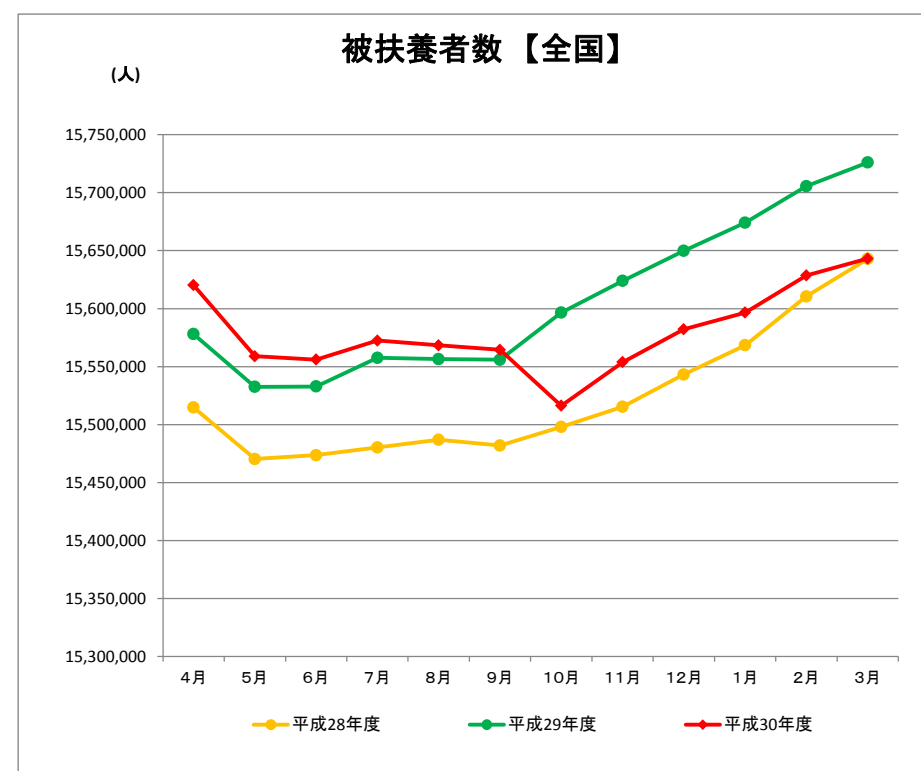
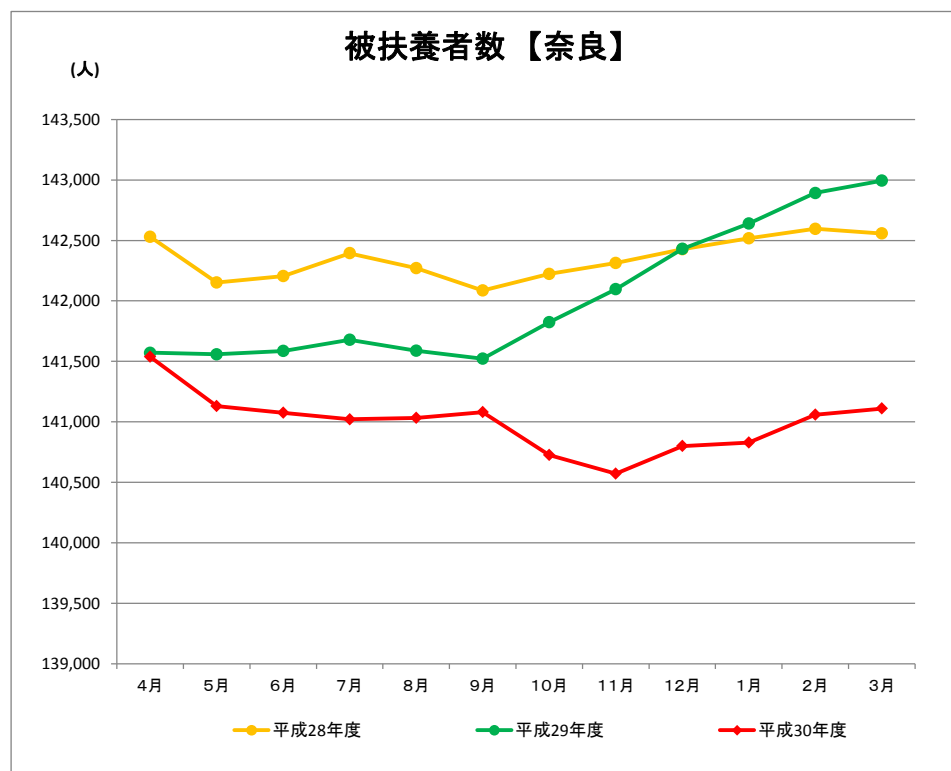
(人)

	4月	5月	6月	7月	8月	9月	10月	11月	12月	1月	2月	3月	平均
平成28年度	142,530	142,152	142,205	142,394	142,271	142,087	142,223	142,313	142,426	142,518	142,596	142,558	142,356
平成29年度	141,571	141,558	141,586	141,679	141,588	141,523	141,823	142,096	142,430	142,639	142,892	142,994	142,032
平成30年度	141,539	141,131	141,075	141,021	141,032	141,081	140,726	140,571	140,800	140,828	141,059	141,110	140,998
前年同月比増減	-0.02%	-0.30%	-0.36%	-0.46%	-0.39%	-0.31%	-0.77%	-1.07%	-1.14%	-1.27%	-1.28%	-1.32%	-0.73%

## 【全国】

(人)

	4月	5月	6月	7月	8月	9月	10月	11月	12月	1月	2月	3月	平均
平成28年度	15,514,891	15,470,256	15,473,654	15,480,254	15,486,834	15,482,003	15,497,956	15,515,387	15,543,212	15,568,431	15,610,535	15,643,044	15,523,871
平成29年度	15,578,052	15,532,589	15,532,896	15,557,596	15,556,527	15,555,948	15,596,701	15,623,943	15,649,823	15,674,123	15,705,535	15,726,170	15,607,492
平成30年度	15,620,283	15,558,923	15,556,072	15,572,465	15,568,342	15,564,425	15,516,336	15,553,839	15,582,228	15,596,544	15,628,622	15,643,117	15,580,100
前年同月比増減	0.27%	0.17%	0.15%	0.10%	0.08%	0.05%	-0.52%	-0.45%	-0.43%	-0.49%	-0.49%	-0.53%	-0.18%



# 《扶養率の推移》

平成31年3月末現在

## 【奈良】

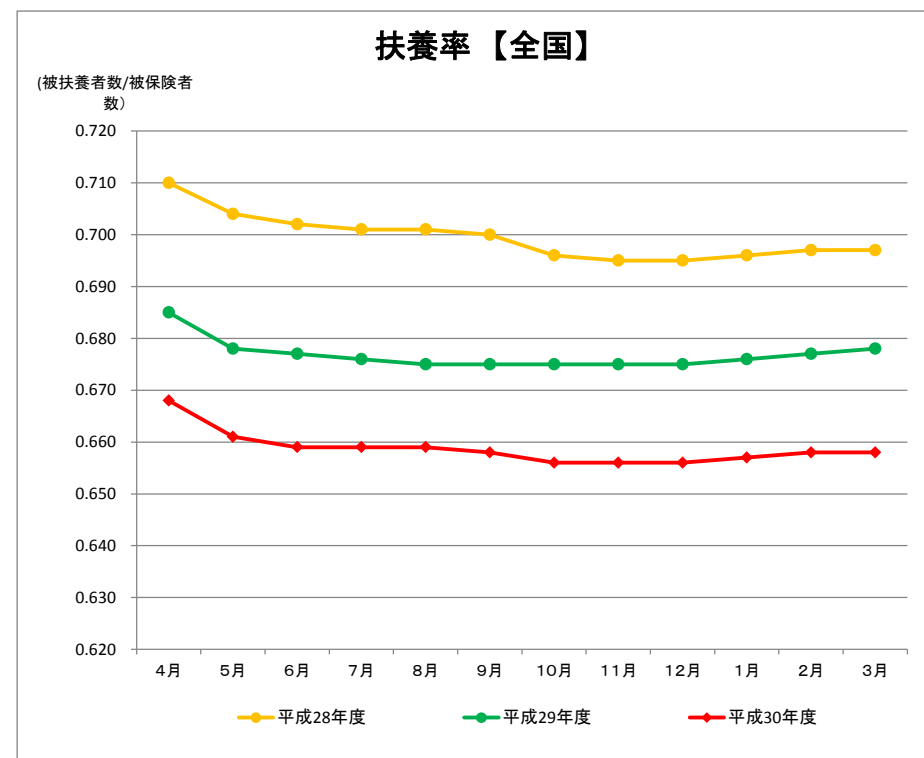
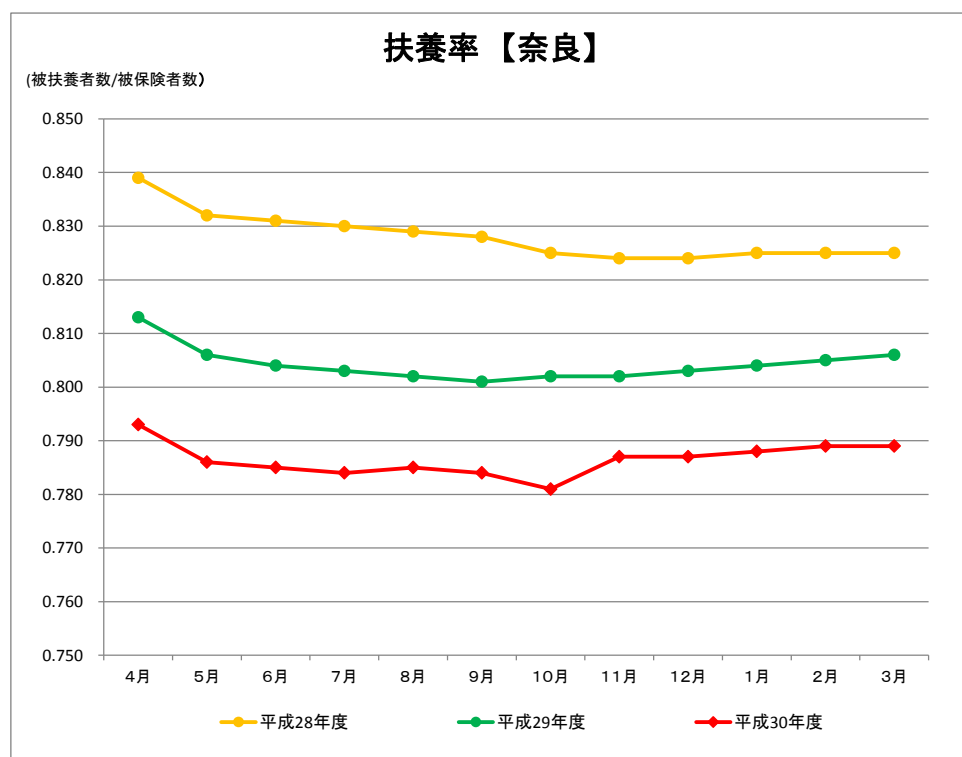
(被扶養者数/被保険者数)

	4月	5月	6月	7月	8月	9月	10月	11月	12月	1月	2月	3月	平均
平成28年度	0.839	0.832	0.831	0.830	0.829	0.828	0.825	0.824	0.824	0.825	0.825	0.825	0.828
平成29年度	0.813	0.806	0.804	0.803	0.802	0.801	0.802	0.802	0.803	0.804	0.805	0.806	0.804
平成30年度	0.793	0.786	0.785	0.784	0.785	0.784	0.781	0.787	0.787	0.788	0.789	0.789	0.787
前年同月比増減	-2.46%	-2.48%	-2.36%	-2.37%	-2.12%	-2.12%	-2.62%	-1.87%	-1.99%	-1.99%	-1.99%	-2.11%	-2.21%

## 【全国】

(被扶養者数/被保険者数)

	4月	5月	6月	7月	8月	9月	10月	11月	12月	1月	2月	3月	平均
平成28年度	0.710	0.704	0.702	0.701	0.701	0.700	0.696	0.695	0.695	0.696	0.697	0.697	0.700
平成29年度	0.685	0.678	0.677	0.676	0.675	0.675	0.675	0.675	0.675	0.676	0.677	0.678	0.677
平成30年度	0.668	0.661	0.659	0.659	0.659	0.658	0.656	0.656	0.656	0.657	0.658	0.658	0.659
前年同月比増減	-2.48%	-2.51%	-2.66%	-2.51%	-2.37%	-2.52%	-2.81%	-2.81%	-2.81%	-2.81%	-2.81%	-2.95%	-2.67%



## 《平均標準報酬月額推移》

平成31年3月末現在

### 【奈良】

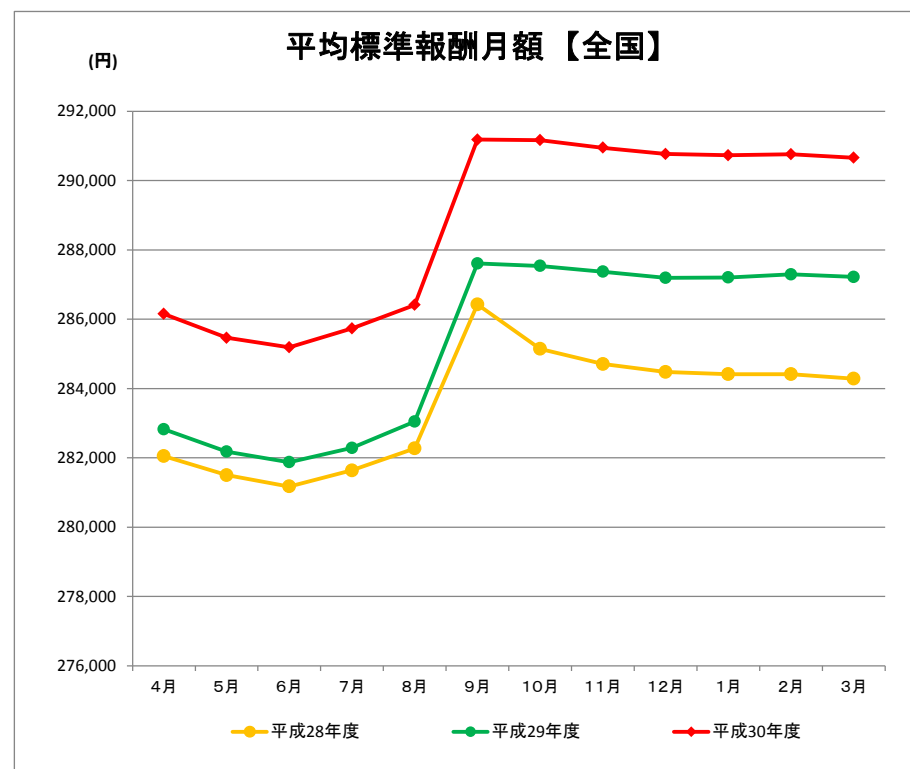
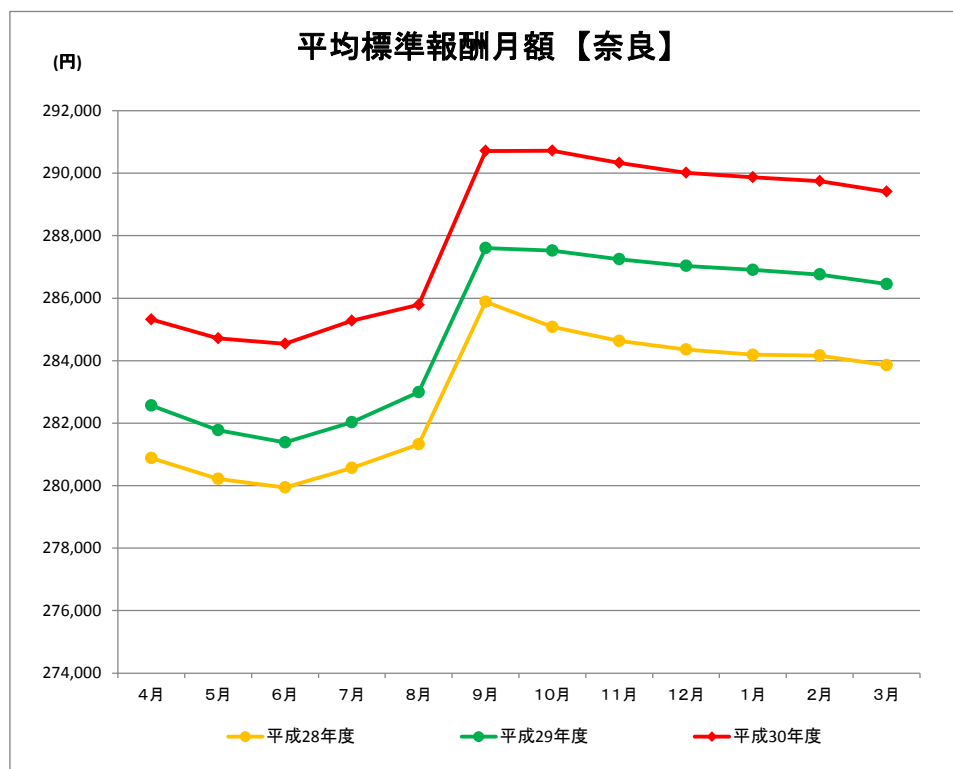
(円)

	4月	5月	6月	7月	8月	9月	10月	11月	12月	1月	2月	3月	平均
平成28年度	280,882	280,220	279,940	280,565	281,321	285,885	285,079	284,631	284,356	284,188	284,165	283,857	282,924
平成29年度	282,568	281,775	281,386	282,028	282,994	287,606	287,521	287,247	287,033	286,908	286,758	286,453	285,023
平成30年度	285,316	284,716	284,543	285,275	285,786	290,713	290,720	290,332	290,018	289,872	289,746	289,412	288,037
前年同月比増減	0.97%	1.04%	1.12%	1.15%	0.99%	1.08%	1.11%	1.07%	1.04%	1.03%	1.04%	1.03%	1.06%

### 【全国】

(円)

	4月	5月	6月	7月	8月	9月	10月	11月	12月	1月	2月	3月	平均
平成28年度	282,048	281,501	281,174	281,637	282,271	286,427	285,146	284,704	284,477	284,415	284,413	284,285	283,542
平成29年度	282,824	282,176	281,874	282,287	283,045	287,610	287,538	287,372	287,195	287,205	287,294	287,218	285,303
平成30年度	286,151	285,461	285,185	285,732	286,412	291,181	291,164	290,947	290,764	290,728	290,760	290,660	288,762
前年同月比増減	1.18%	1.16%	1.17%	1.22%	1.19%	1.24%	1.26%	1.24%	1.24%	1.23%	1.21%	1.20%	1.21%





## 2 保 険 給 付 費 の 状 況

平成31年3月末現在

### 《 奈 良 支 部 保 険 給 付 費 総 括 表 ( 平 成 3 0 年 度 ) 》

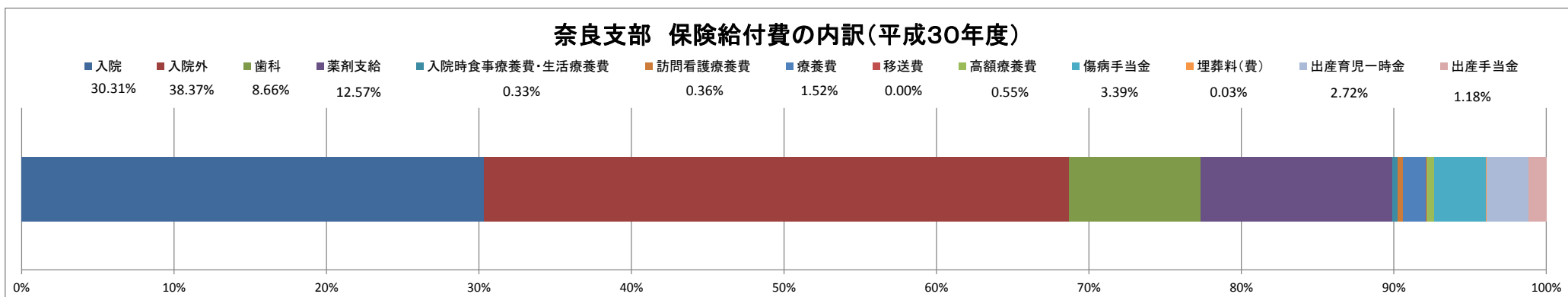
(単位:千円)

摘 要		4月	5月	6月	7月	8月	9月	10月	11月	12月	1月	2月	3月	合計
保険給付費		3,956,375	4,117,124	4,118,342	4,169,055	4,024,499	3,875,857	4,276,114	4,131,191	4,177,374	4,187,017	4,151,747	4,407,723	49,592,420
医療給付費		3,673,303	3,829,797	3,822,195	3,846,210	3,708,775	3,577,864	3,953,681	3,797,333	3,889,740	3,901,266	3,843,035	4,113,394	45,956,594
診療費	入 院	1,243,148	1,314,721	1,270,384	1,314,674	1,206,893	1,202,212	1,254,248	1,214,133	1,228,270	1,251,734	1,259,032	1,273,935	15,033,383
	入 院 外	1,458,665	1,554,831	1,557,451	1,552,996	1,545,405	1,458,171	1,665,210	1,595,615	1,637,173	1,685,528	1,610,795	1,705,378	19,027,218
	歯 科	355,731	350,923	384,867	371,414	345,830	337,069	377,889	348,852	356,859	321,460	348,244	397,177	4,296,314
薬 剤 支 給		505,023	499,326	500,993	491,107	492,805	467,327	538,390	518,527	556,359	528,010	520,885	614,515	6,233,266
入院時食事療養費・生活療養費		13,836	14,391	13,827	14,014	13,655	12,891	13,272	13,223	13,430	13,502	13,371	13,935	163,345
訪 問 看 護 療 養 費		12,826	15,118	13,883	16,777	15,485	14,296	15,951	15,236	16,007	14,514	14,239	15,576	179,908
現金給付	療 養 費	58,369	61,547	61,935	64,201	62,576	65,778	64,687	63,885	61,975	63,294	60,200	63,574	752,021
	移 送 費	0	0	0	0	0	0	0	20	0	0	0	0	20
	高 額 療 養 費	25,704	18,940	18,856	21,027	26,126	20,022	24,034	27,796	19,667	23,225	16,270	29,304	270,971
その他の現金給付		283,072	287,328	296,147	322,845	315,723	297,993	322,434	333,858	287,634	285,751	308,712	294,329	3,635,826
傷 病 手 当 金		138,582	130,750	136,195	153,990	151,247	123,065	149,458	158,233	129,992	120,674	155,145	135,681	1,683,015
埋 葬 料 ( 費 )		1,650	1,400	1,300	950	2,200	1,050	1,500	1,450	1,300	1,400	1,350	1,500	17,050
出 産 育 児 一 時 金		102,804	101,560	115,032	114,612	104,500	132,268	114,984	120,396	114,208	109,152	108,184	111,608	1,349,308
出 産 手 当 金		40,036	53,617	43,619	53,293	57,776	41,610	56,491	53,778	42,134	54,525	44,033	45,541	586,453

※端数処理等のため、合計金額が合わない場合があります。

※入院時食事療養費・生活療養費は標準負担額差額支給分を除きます。

※数値には健康保険法第3条第2項被保険者(日雇特例被保険者)に係る分は含まれません。

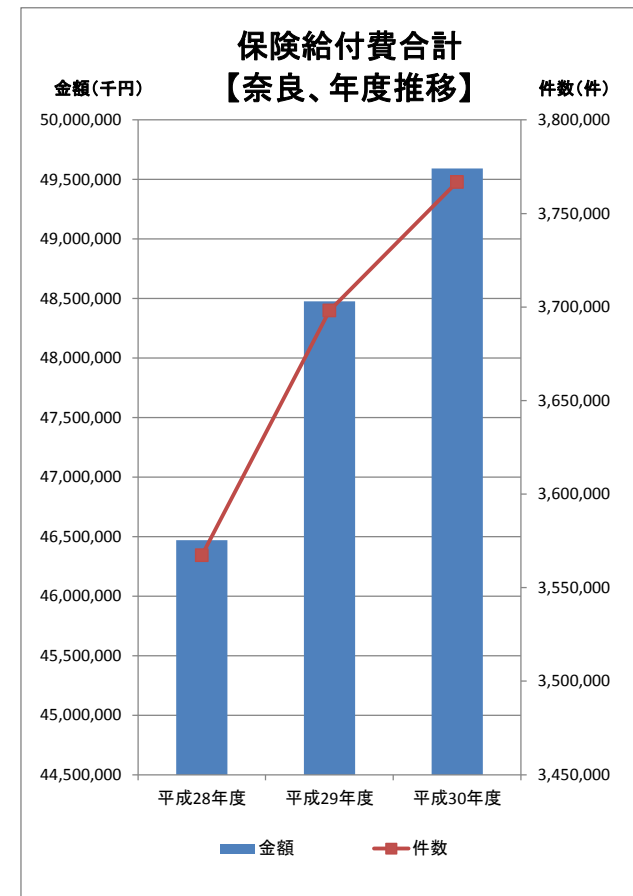
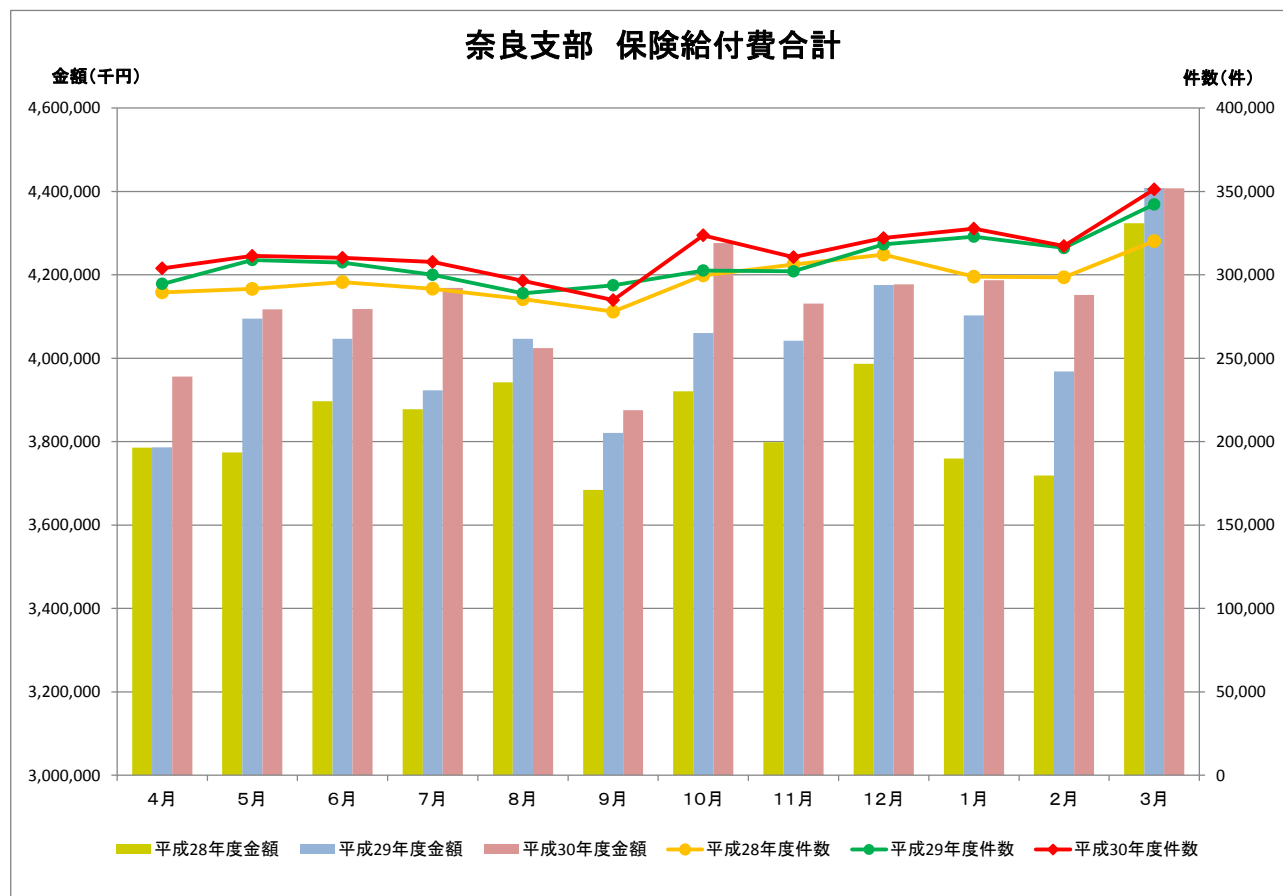


# 《奈良支部 保険給付費の推移》

平成31年3月末現在

(単位: 件数=実数 金額=千円)

		4月	5月	6月	7月	8月	9月	10月	11月	12月	1月	2月	3月	合計
平成28年度	件数	289,468	291,604	295,659	291,673	285,428	277,887	299,664	306,174	312,098	298,863	298,475	320,197	3,567,190
	金額	3,785,373	3,774,133	3,897,143	3,878,094	3,941,954	3,684,577	3,920,934	3,798,963	3,986,714	3,759,880	3,719,007	4,323,454	46,470,227
平成29年度	件数	294,573	308,882	307,433	300,071	288,941	293,775	302,623	302,136	318,319	322,943	316,105	342,261	3,698,062
	金額	3,786,617	4,094,894	4,046,459	3,922,905	4,046,313	3,821,243	4,060,154	4,042,249	4,175,741	4,102,958	3,968,420	4,408,603	48,476,555
平成30年度	件数	303,922	311,292	310,189	307,741	296,400	284,872	323,660	310,530	322,036	327,632	317,258	351,272	3,766,804
	金額	3,956,375	4,117,124	4,118,342	4,169,055	4,024,499	3,875,857	4,276,114	4,131,191	4,177,374	4,187,017	4,151,747	4,407,723	49,592,420
前年同月比増減	件数	3.17%	0.78%	0.90%	2.56%	2.58%	-3.03%	6.95%	2.78%	1.17%	1.45%	0.36%	2.63%	1.86%
	金額	4.48%	0.54%	1.78%	6.27%	-0.54%	1.43%	5.32%	2.20%	0.04%	2.05%	4.62%	-0.02%	2.30%

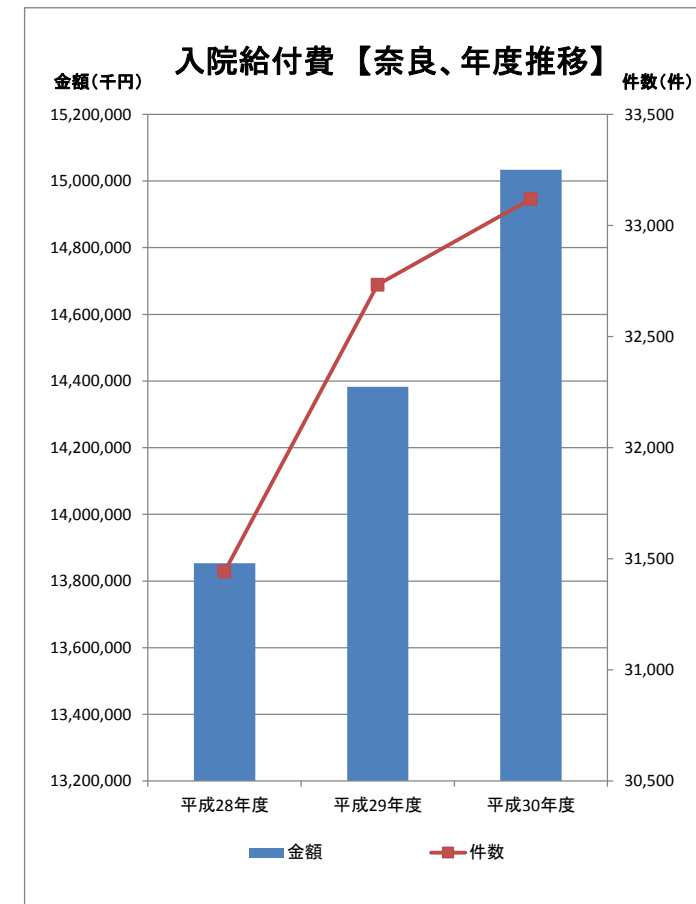
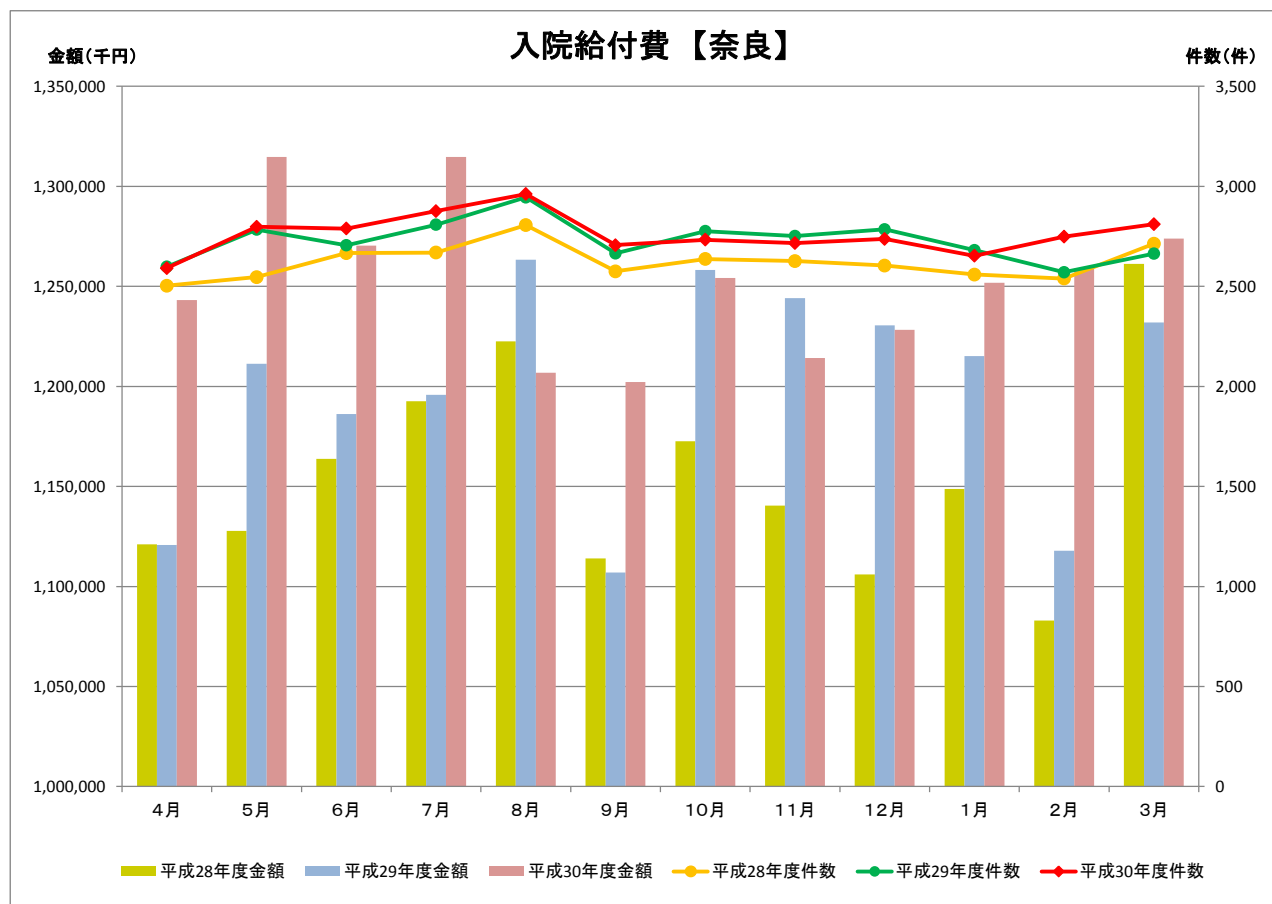


# 《奈良支部 診療費(入院)の推移》

平成31年3月末現在

(単位: 件数=実数 金額=千円)

		4月	5月	6月	7月	8月	9月	10月	11月	12月	1月	2月	3月	合計
平成28年度	件数	2,503	2,546	2,666	2,669	2,806	2,575	2,637	2,626	2,604	2,559	2,539	2,713	31,443
	金額	1,121,113	1,127,779	1,163,820	1,192,599	1,222,559	1,113,964	1,172,556	1,140,335	1,106,002	1,148,671	1,082,923	1,261,262	13,853,583
平成29年度	件数	2,598	2,784	2,705	2,808	2,945	2,665	2,776	2,752	2,785	2,681	2,570	2,664	32,733
	金額	1,120,724	1,211,255	1,186,252	1,195,783	1,263,301	1,107,030	1,258,230	1,244,068	1,230,544	1,215,132	1,117,860	1,232,013	14,382,192
平成30年度	件数	2,591	2,798	2,789	2,876	2,962	2,706	2,733	2,716	2,737	2,653	2,748	2,811	33,120
	金額	1,243,148	1,314,721	1,270,384	1,314,674	1,206,893	1,202,212	1,254,248	1,214,133	1,228,270	1,251,734	1,259,032	1,273,935	15,033,383
前年同月比増減	件数	-0.27%	0.50%	3.11%	2.42%	0.58%	1.54%	-1.55%	-1.31%	-1.72%	-1.04%	6.93%	5.52%	1.18%
	金額	10.92%	8.54%	7.09%	9.94%	-4.47%	8.60%	-0.32%	-2.41%	-0.18%	3.01%	12.63%	3.40%	4.53%

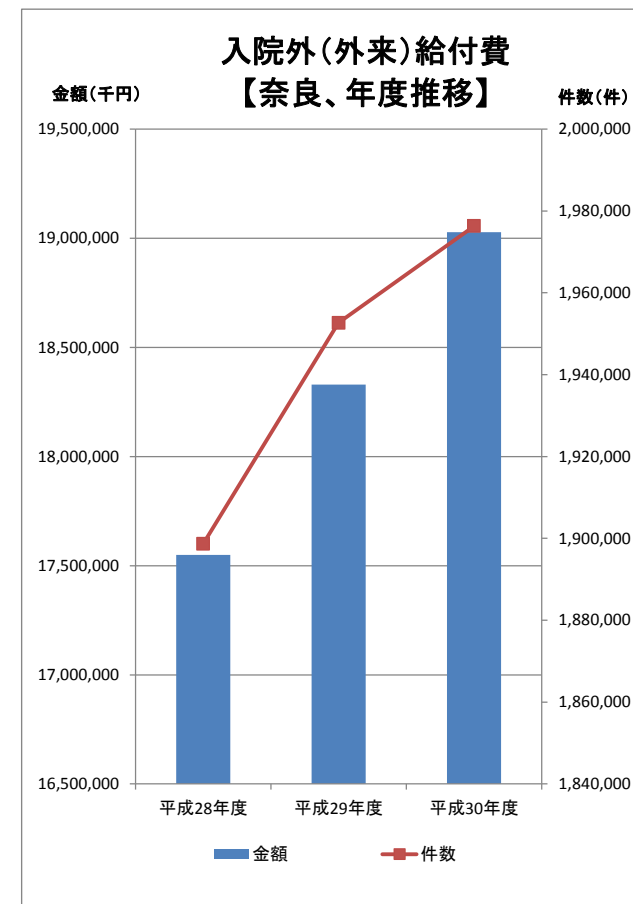
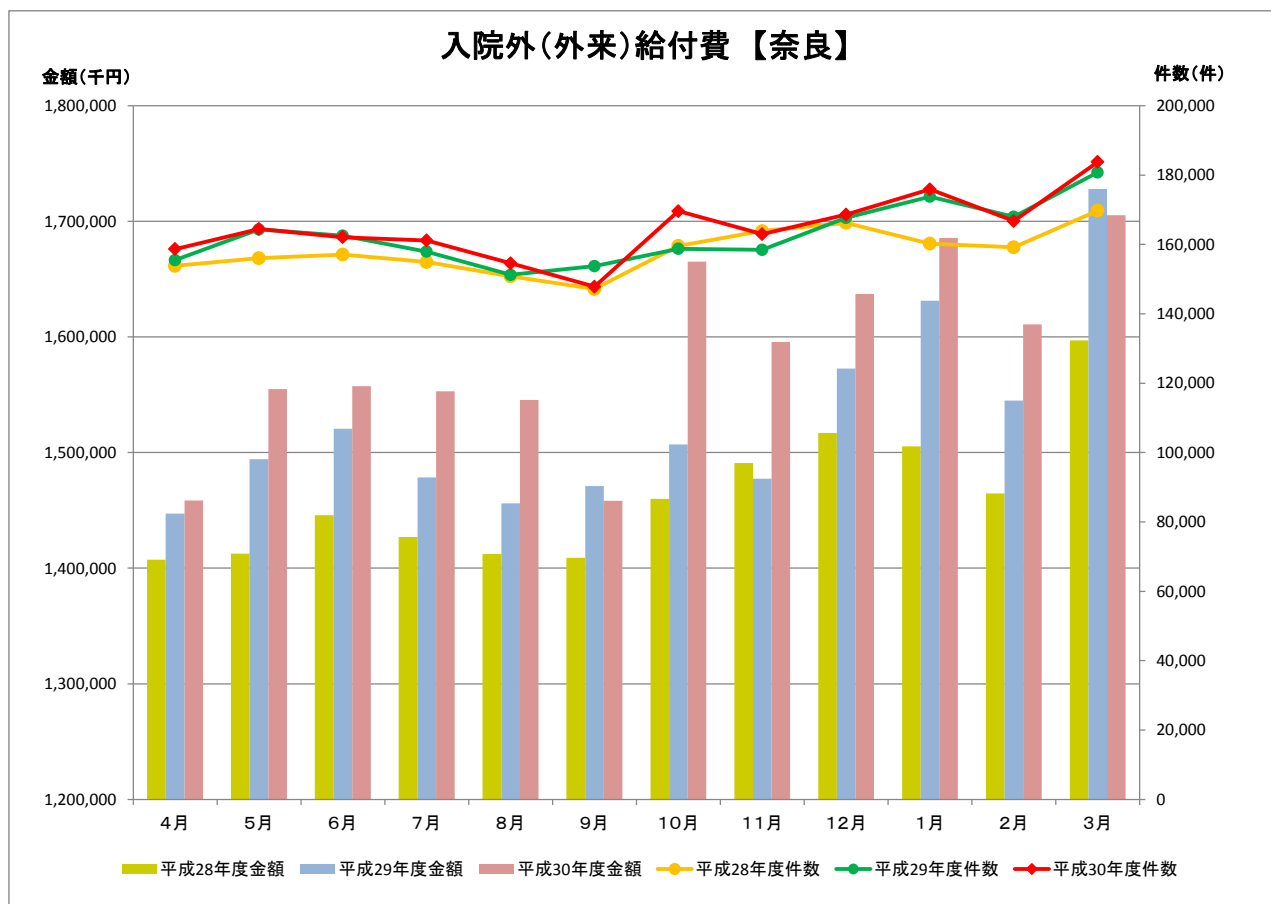


# 《奈良支部 診療費(入院外)外来の推移》

平成31年3月末現在

(単位: 件数=実数 金額=千円)

		4月	5月	6月	7月	8月	9月	10月	11月	12月	1月	2月	3月	合計
平成28年度	件数	153,796	156,032	157,099	154,939	150,778	147,157	159,545	163,859	166,252	160,249	159,202	169,738	1,898,646
	金額	1,407,382	1,412,453	1,445,920	1,427,116	1,412,391	1,409,022	1,460,013	1,490,855	1,517,004	1,505,437	1,464,677	1,596,943	17,549,212
平成29年度	件数	155,482	164,337	162,546	157,932	151,219	153,730	158,749	158,445	167,689	173,763	167,992	180,766	1,952,650
	金額	1,447,239	1,494,207	1,520,678	1,478,574	1,456,194	1,470,886	1,506,894	1,477,368	1,572,705	1,631,379	1,544,922	1,728,060	18,329,104
平成30年度	件数	158,674	164,427	162,083	161,166	154,549	147,804	169,604	162,949	168,615	175,900	166,741	183,791	1,976,303
	金額	1,458,665	1,554,831	1,557,451	1,552,996	1,545,405	1,458,171	1,665,210	1,595,615	1,637,173	1,685,528	1,610,795	1,705,378	19,027,218
前年同月比増減	件数	2.05%	0.05%	-0.28%	2.05%	2.20%	-3.85%	6.84%	2.84%	0.55%	1.23%	-0.74%	1.67%	1.21%
	金額	0.79%	4.06%	2.42%	5.03%	6.13%	-0.86%	10.51%	8.00%	4.10%	3.32%	4.26%	-1.31%	3.81%

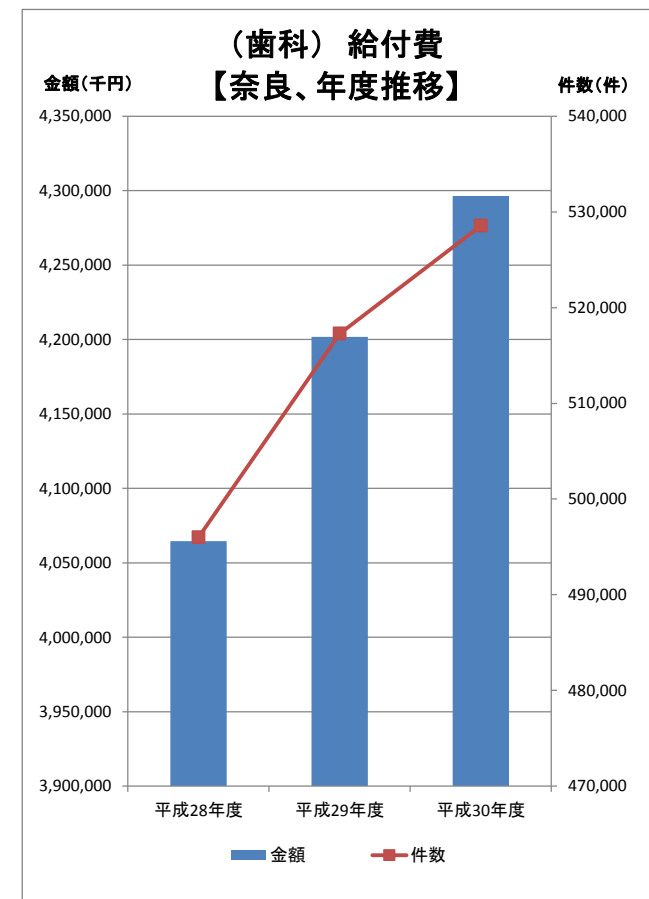
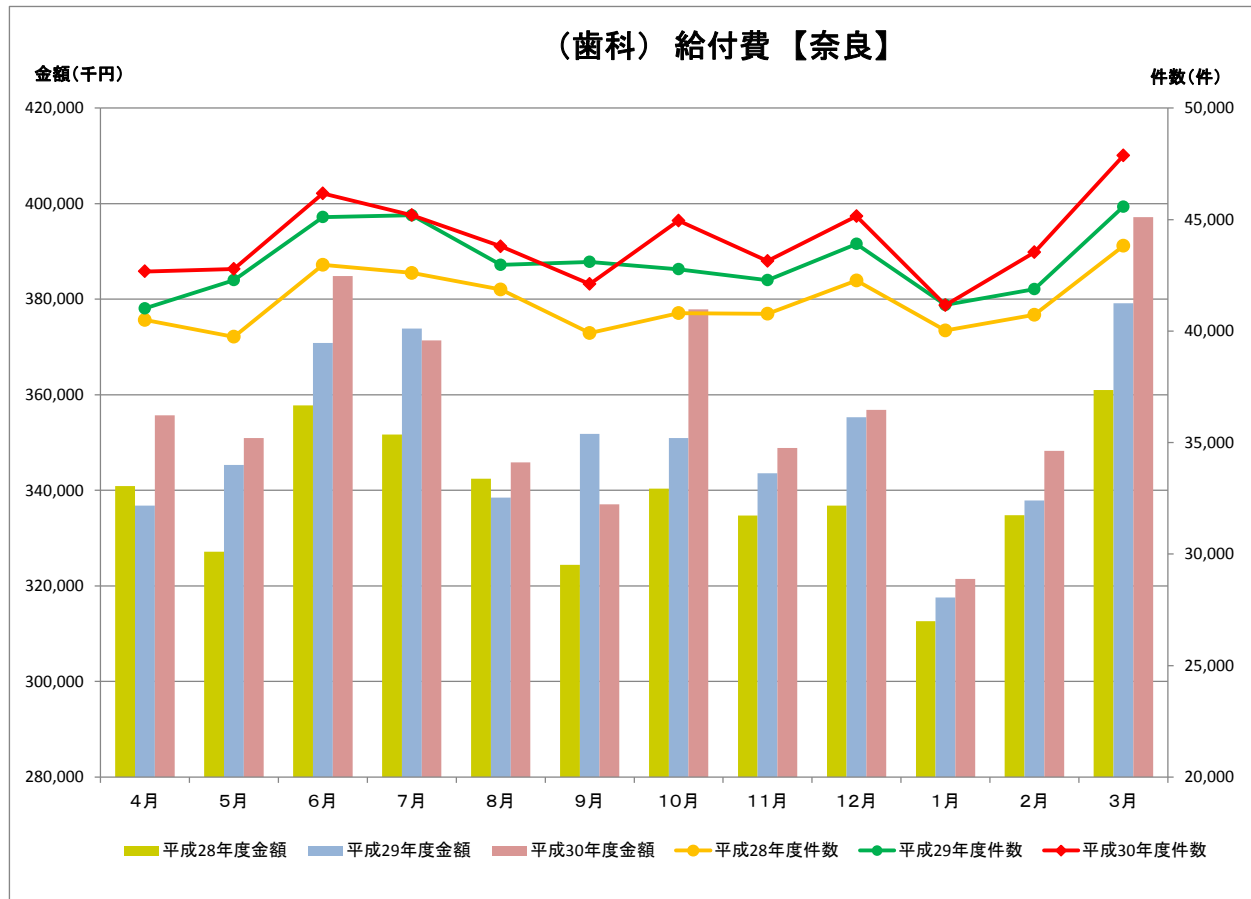


# 《奈良支部 診療費(歯科)の推移》

平成31年3月末現在

(単位: 件数=実数 金額=千円)

		4月	5月	6月	7月	8月	9月	10月	11月	12月	1月	2月	3月	合計
平成28年度	件数	40,495	39,747	42,966	42,608	41,860	39,914	40,809	40,778	42,264	40,023	40,725	43,822	496,011
	金額	340,907	327,138	357,767	351,659	342,415	324,389	340,371	334,704	336,822	312,600	334,810	361,010	4,064,593
平成29年度	件数	41,017	42,287	45,115	45,192	42,971	43,100	42,772	42,285	43,910	41,173	41,883	45,577	517,282
	金額	336,841	345,318	370,861	373,846	338,481	351,799	350,977	343,585	355,294	317,603	337,887	379,171	4,201,664
平成30年度	件数	42,676	42,787	46,176	45,199	43,798	42,111	44,950	43,147	45,155	41,158	43,533	47,871	528,561
	金額	355,731	350,923	384,867	371,414	345,830	337,069	377,889	348,852	356,859	321,460	348,244	397,177	4,296,314
前年同月比増減	件数	4.04%	1.18%	2.35%	0.02%	1.92%	-2.29%	5.09%	2.04%	2.84%	-0.04%	3.94%	5.03%	2.18%
	金額	5.61%	1.62%	3.78%	-0.65%	2.17%	-4.19%	7.67%	1.53%	0.44%	1.21%	3.07%	4.75%	2.25%

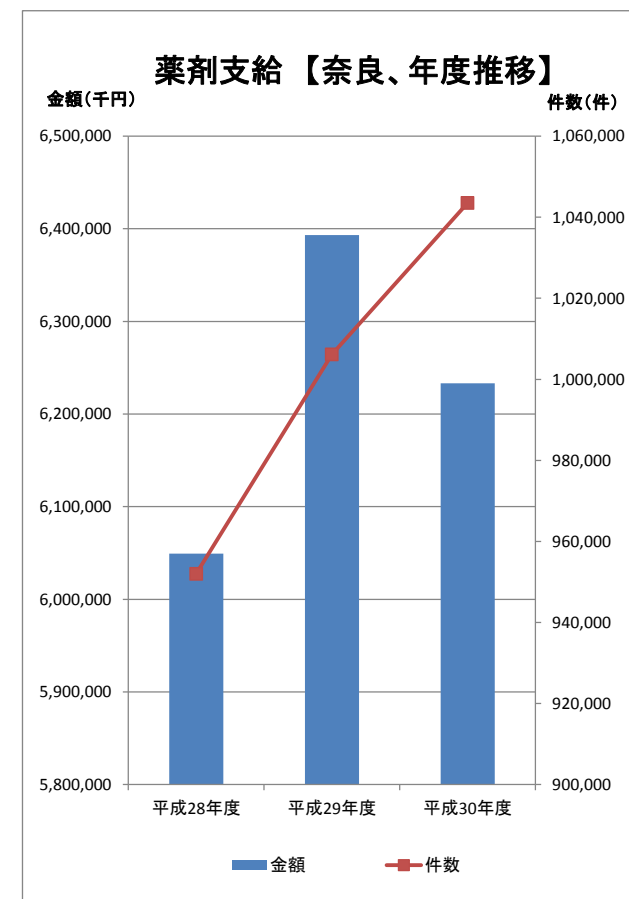
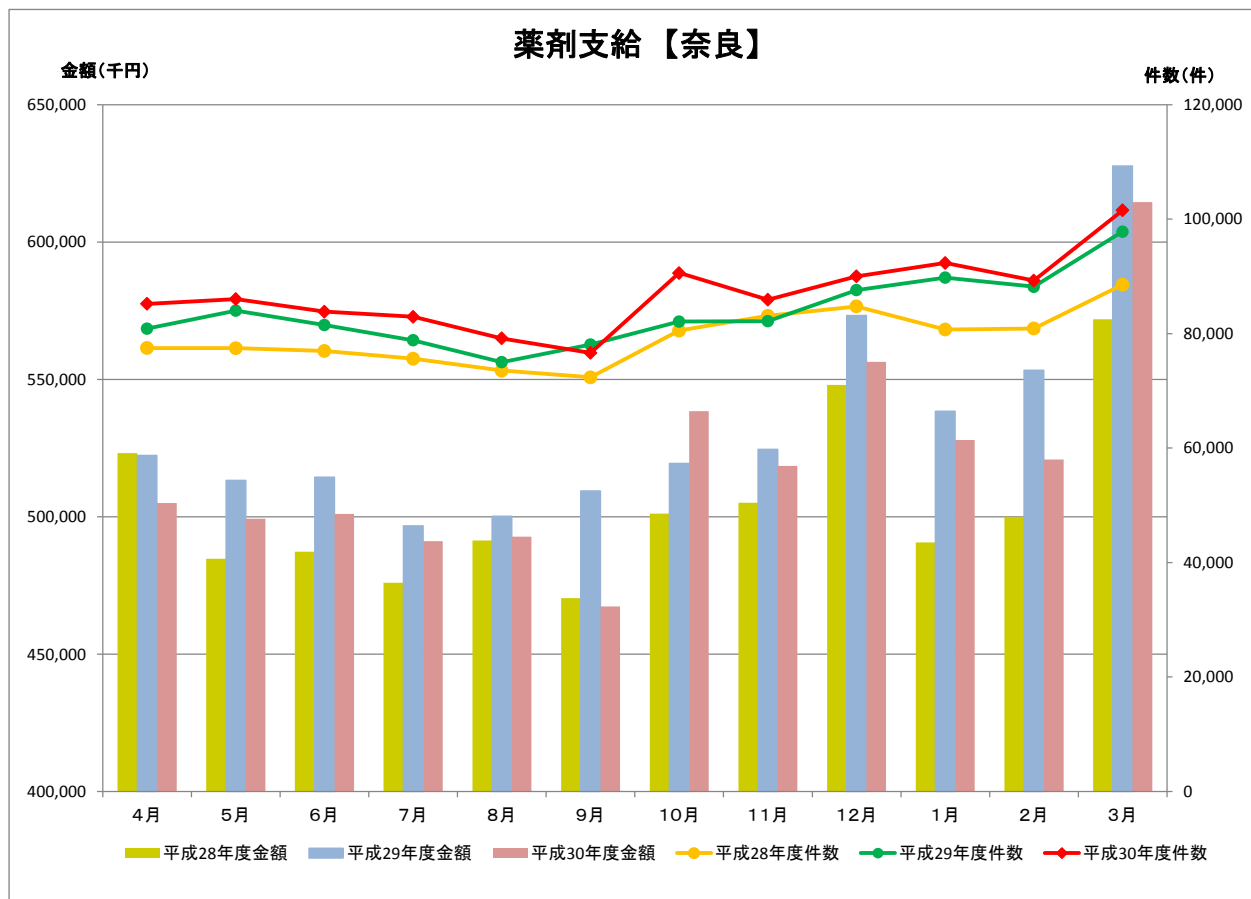


# 《奈良支部 診療費(薬剤支給)の推移》

平成31年3月末現在

(単位: 件数=実数 金額=千円)

		4月	5月	6月	7月	8月	9月	10月	11月	12月	1月	2月	3月	合計
平成28年度	件数	77,497	77,453	76,979	75,615	73,535	72,372	80,546	83,124	84,751	80,712	80,892	88,541	952,017
	金額	523,138	484,726	487,235	475,925	491,314	470,344	501,201	505,153	547,952	490,606	500,018	571,840	6,049,450
平成29年度	件数	80,881	84,036	81,510	78,830	75,029	78,116	82,121	82,198	87,624	89,787	88,192	97,826	1,006,150
	金額	522,365	513,317	514,487	496,781	500,189	509,434	519,460	524,575	573,295	538,393	553,351	627,759	6,393,407
平成30年度	件数	85,221	86,060	83,826	82,929	79,174	76,639	90,595	85,914	90,009	92,334	89,280	101,550	1,043,531
	金額	505,023	499,326	500,993	491,107	492,805	467,327	538,390	518,527	556,359	528,010	520,885	614,515	6,233,266
前年同月比増減	件数	5.37%	2.41%	2.84%	5.20%	5.52%	-1.89%	10.32%	4.52%	2.72%	2.84%	1.23%	3.81%	3.72%
	金額	-3.32%	-2.73%	-2.62%	-1.14%	-1.48%	-8.27%	3.64%	-1.15%	-2.95%	-1.93%	-5.87%	-2.11%	-2.50%



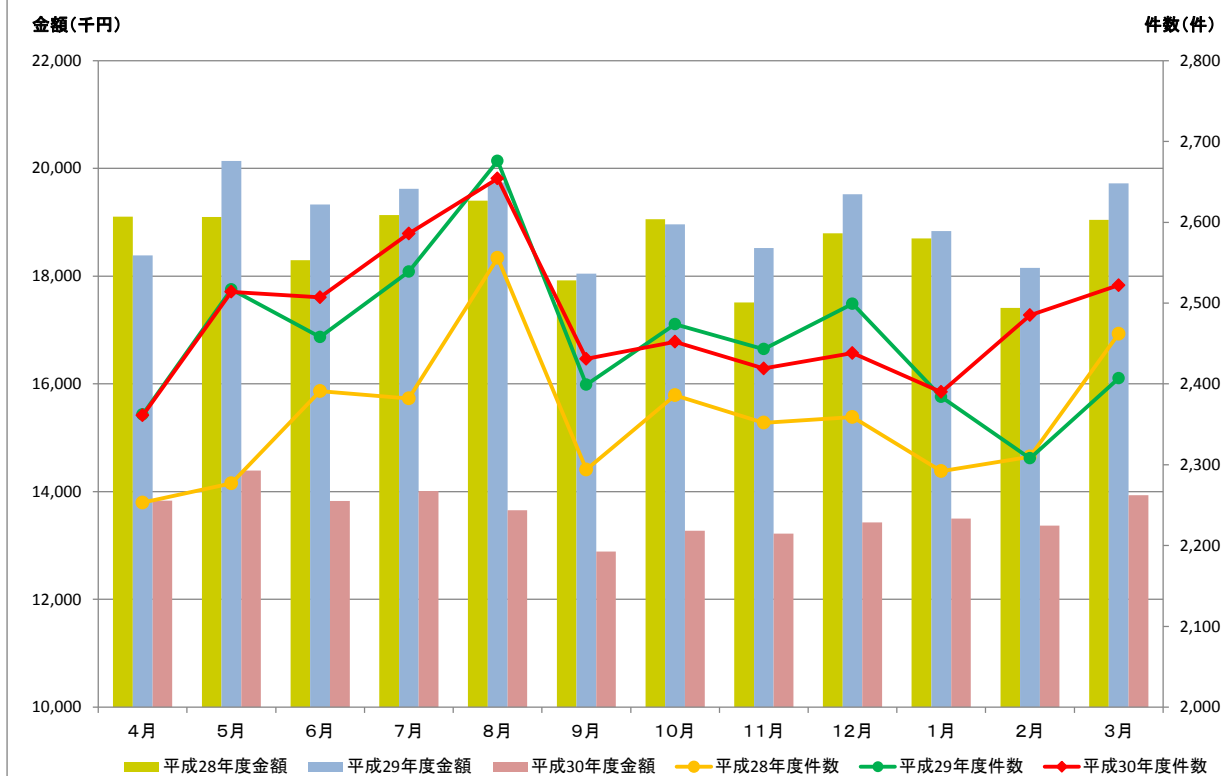
# 《奈良支部 入院時食事療養費・生活療養費の推移》

平成31年3月末現在

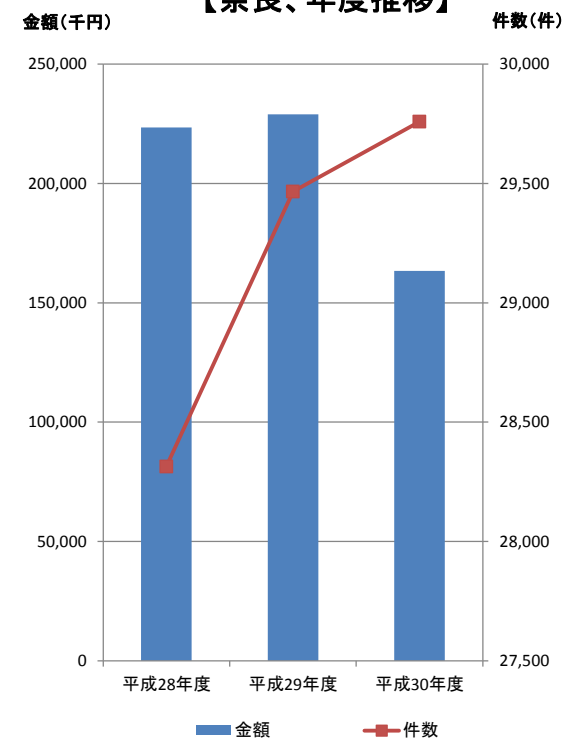
(単位: 件数=実数 金額=千円)

		4月	5月	6月	7月	8月	9月	10月	11月	12月	1月	2月	3月	合計
平成28年度	件数	2,253	2,277	2,391	2,382	2,556	2,294	2,386	2,352	2,359	2,292	2,310	2,462	28,314
	金額	19,107	19,097	18,293	19,135	19,404	17,923	19,055	17,510	18,792	18,698	17,410	19,042	223,466
平成29年度	件数	2,362	2,517	2,458	2,539	2,676	2,399	2,474	2,443	2,499	2,384	2,308	2,407	29,466
	金額	18,383	20,136	19,333	19,624	19,741	18,044	18,960	18,522	19,519	18,836	18,154	19,721	228,974
平成30年度	件数	2,361	2,514	2,507	2,586	2,654	2,431	2,452	2,419	2,438	2,390	2,485	2,522	29,759
	金額	13,836	14,391	13,827	14,014	13,655	12,891	13,272	13,223	13,430	13,502	13,371	13,935	163,345
前年同月比増減	件数	-0.04%	-0.12%	1.99%	1.85%	-0.82%	1.33%	-0.89%	-0.98%	-2.44%	0.25%	7.67%	4.78%	0.99%
	金額	-24.74%	-28.53%	-28.48%	-28.59%	-30.83%	-28.56%	-30.00%	-28.61%	-31.19%	-28.32%	-26.35%	-29.34%	-28.66%

## 入院時食事療養費・生活療養費【奈良】



## 入院時食事療養費・生活療養費【奈良、年度推移】

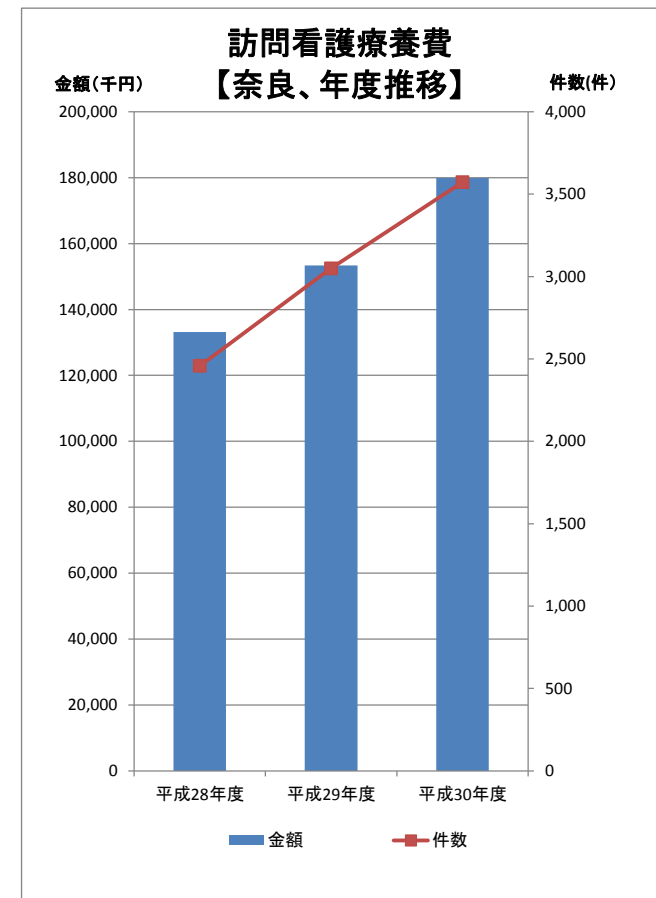
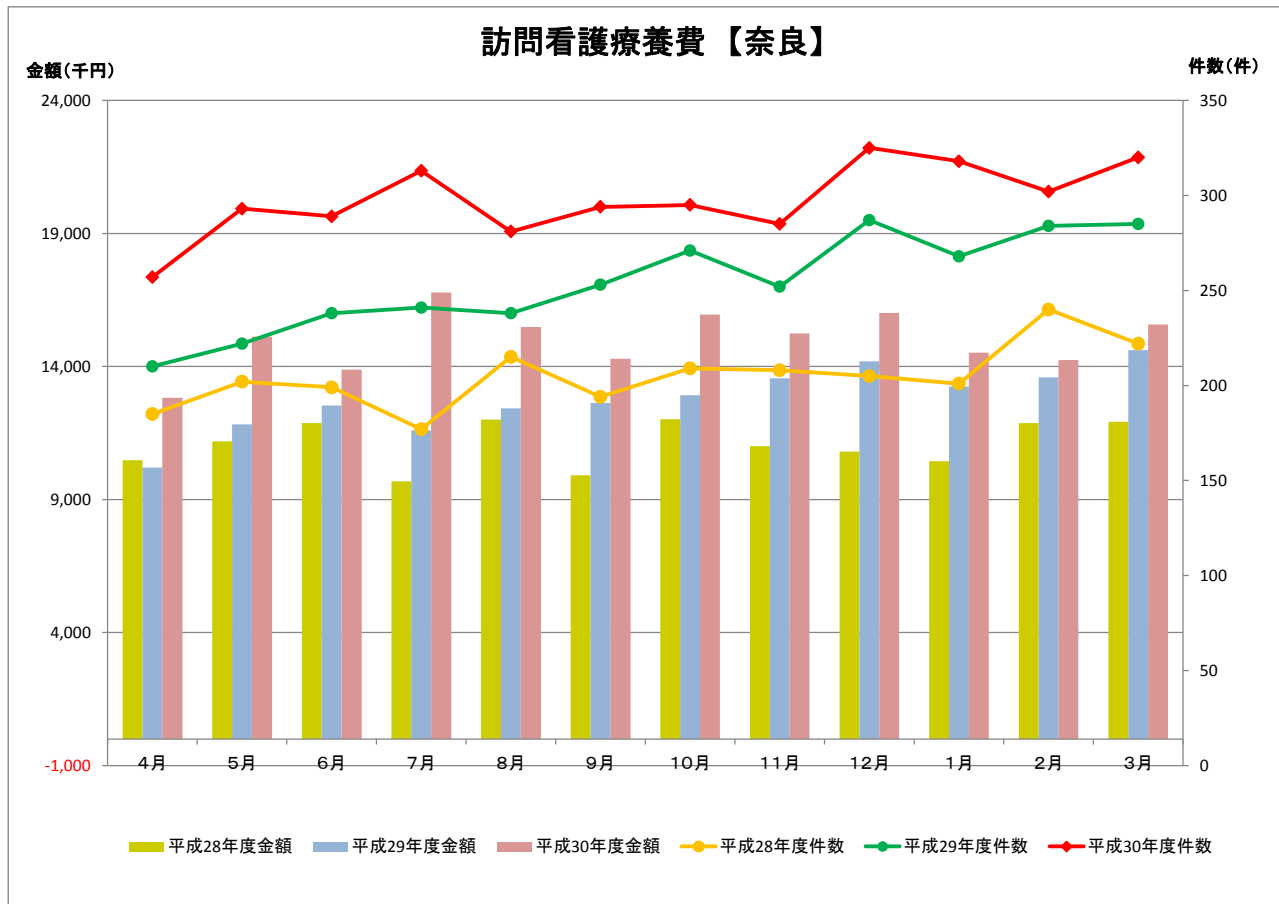


# 《奈良支部 訪問看護療養費の推移》

平成31年3月末現在

(単位: 件数=実数 金額=千円)

		4月	5月	6月	7月	8月	9月	10月	11月	12月	1月	2月	3月	合計
平成28年度	件数	185	202	199	177	215	194	209	208	205	201	240	222	2,457
	金額	10,480	11,181	11,868	9,688	12,005	9,913	12,014	11,005	10,800	10,438	11,875	11,919	133,187
平成29年度	件数	210	222	238	241	238	253	271	252	287	268	284	285	3,049
	金額	10,195	11,826	12,535	11,600	12,427	12,625	12,916	13,561	14,192	13,248	13,592	14,620	153,335
平成30年度	件数	257	293	289	313	281	294	295	285	325	318	302	320	3,572
	金額	12,826	15,118	13,883	16,777	15,485	14,296	15,951	15,236	16,007	14,514	14,239	15,576	179,908
前年同月比増減	件数	22.38%	31.98%	21.43%	29.88%	18.07%	16.21%	8.86%	13.10%	13.24%	18.66%	6.34%	12.28%	17.15%
	金額	25.81%	27.84%	10.75%	44.63%	24.61%	13.24%	23.50%	12.35%	12.79%	9.55%	4.77%	6.54%	17.33%



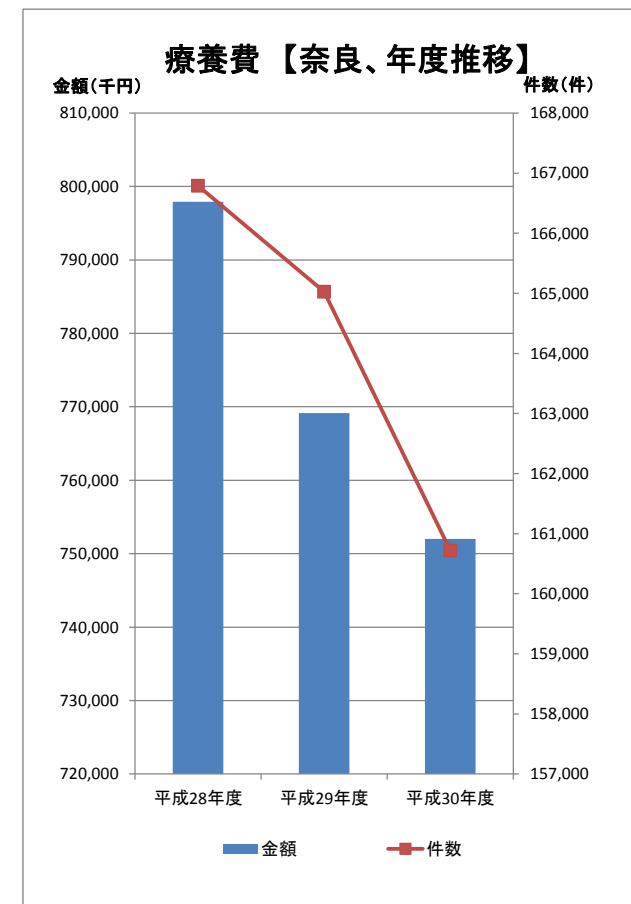
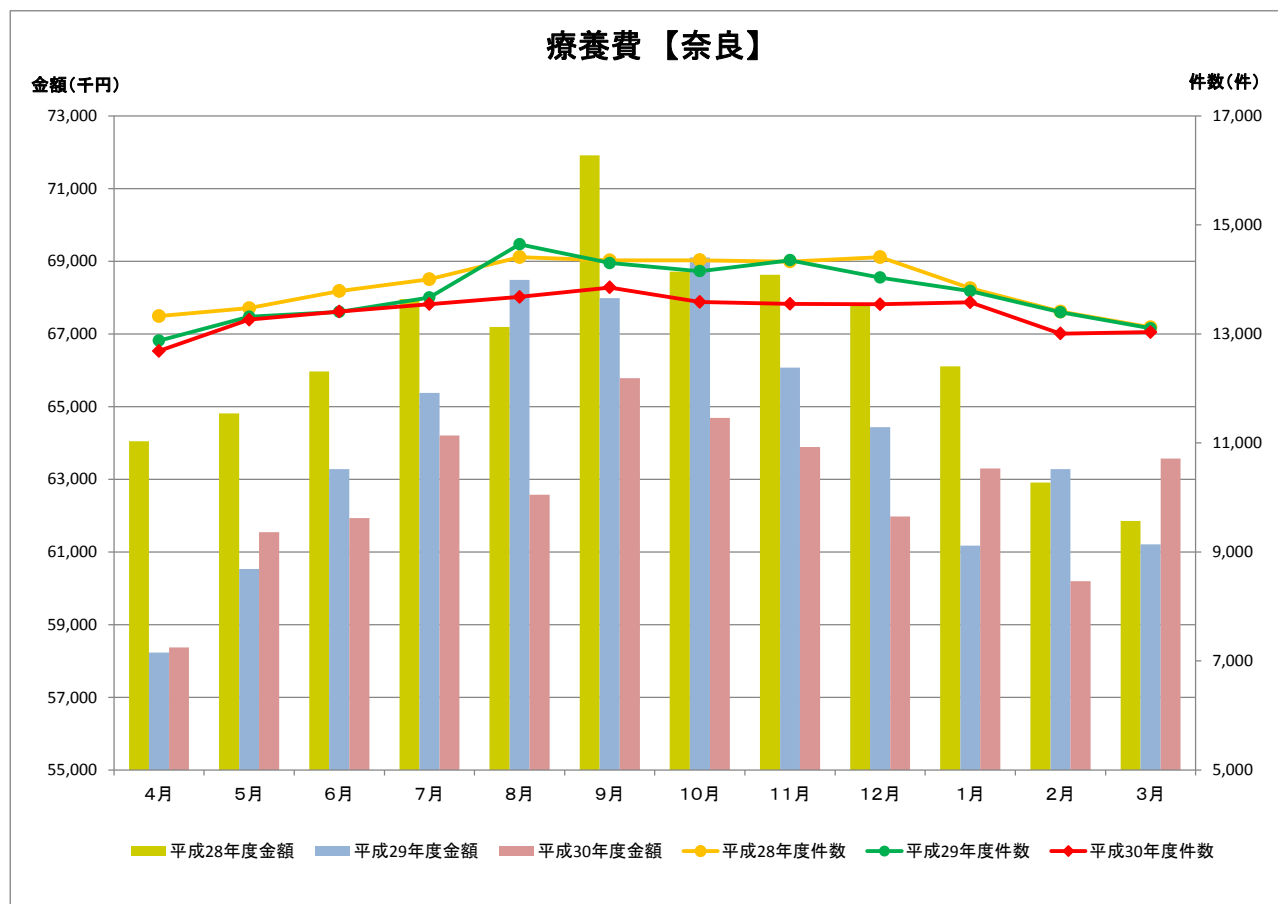


# 《奈良支部 療養費の推移》

平成31年3月末現在

(単位: 件数=実数 金額=千円)

		4月	5月	6月	7月	8月	9月	10月	11月	12月	1月	2月	3月	合計
平成28年度	件数	13,325	13,471	13,785	14,003	14,408	14,347	14,351	14,327	14,407	13,837	13,409	13,122	166,792
	金額	64,043	64,814	65,967	67,960	67,195	71,909	68,714	68,624	67,839	66,105	62,906	61,855	797,929
平成29年度	件数	12,876	13,314	13,403	13,669	14,645	14,299	14,150	14,351	14,034	13,787	13,398	13,102	165,028
	金額	58,229	60,535	63,281	65,372	68,488	67,986	69,105	66,072	64,434	61,171	63,277	61,210	769,159
平成30年度	件数	12,684	13,260	13,409	13,547	13,677	13,851	13,585	13,549	13,542	13,579	13,005	13,032	160,720
	金額	58,369	61,547	61,935	64,201	62,576	65,778	64,687	63,885	61,975	63,294	60,200	63,574	752,021
前年同月比増減	件数	-1.49%	-0.41%	0.04%	-0.89%	-6.61%	-3.13%	-3.99%	-5.59%	-3.51%	-1.51%	-2.93%	-0.53%	-2.61%
	金額	0.24%	1.67%	-2.13%	-1.79%	-8.63%	-3.25%	-6.39%	-3.31%	-3.82%	3.47%	-4.86%	3.86%	-2.23%

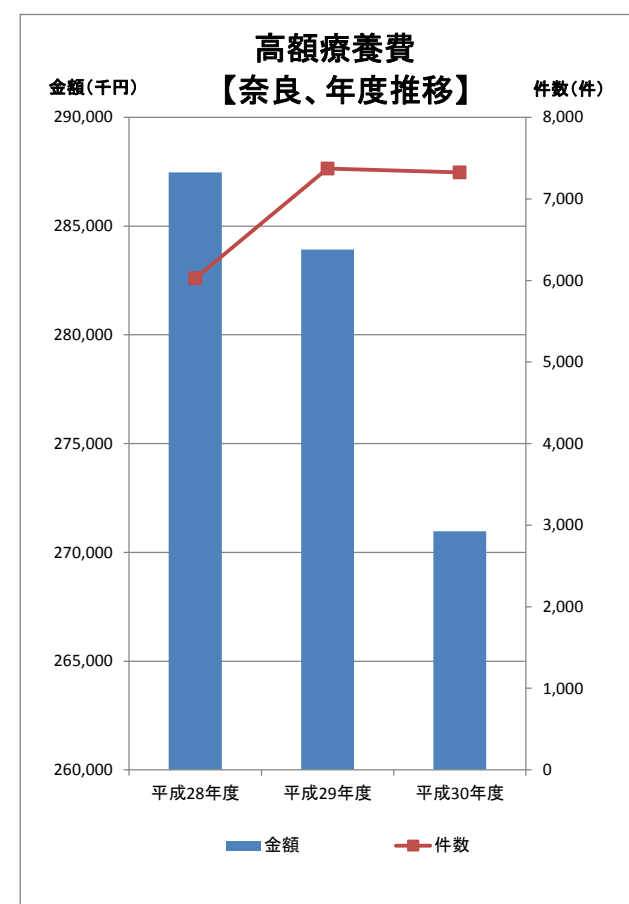
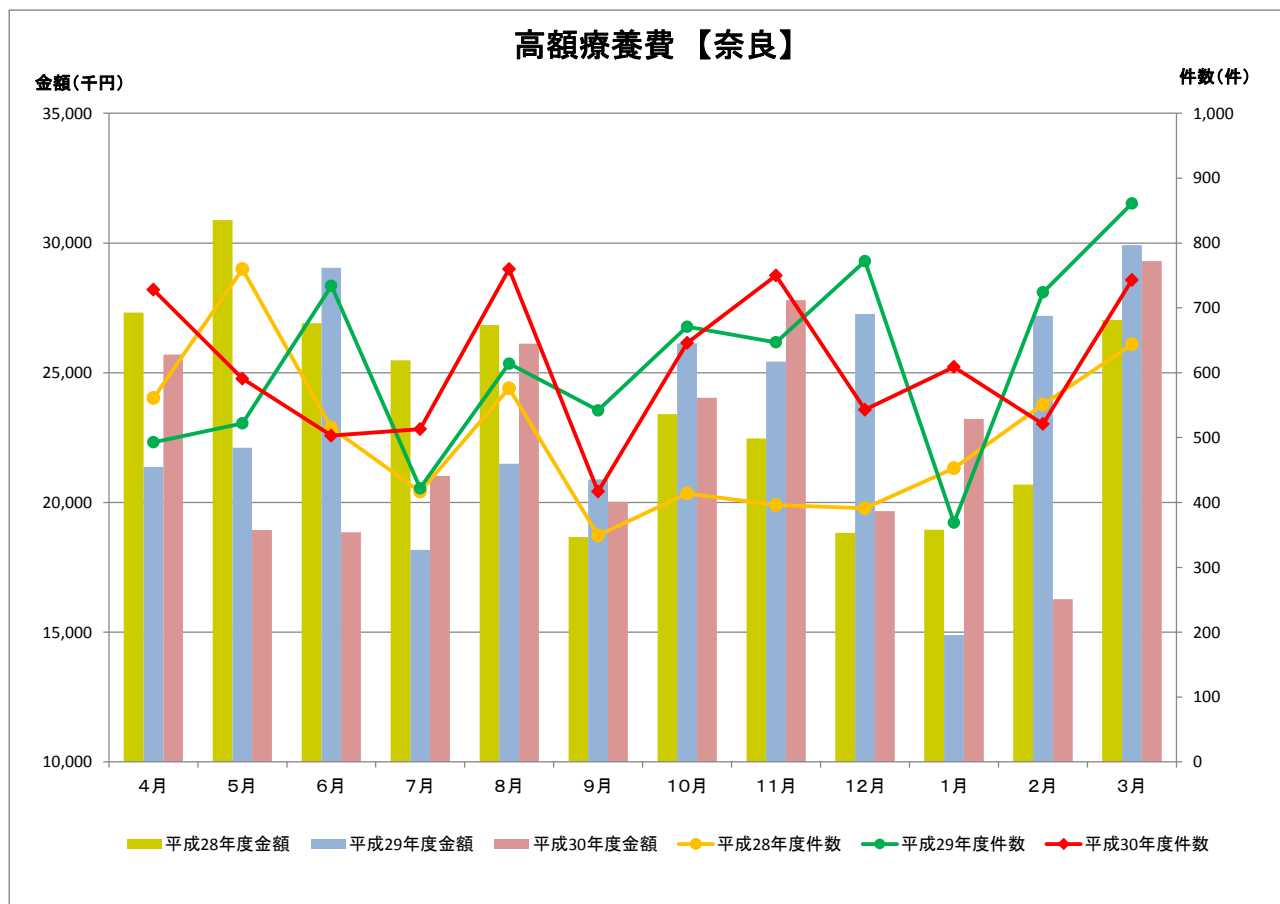


# 《奈良支部 高額療養費の推移》

平成31年3月末現在

(単位: 件数=実数 金額=千円)

		4月	5月	6月	7月	8月	9月	10月	11月	12月	1月	2月	3月	合計
平成28年度	件数	561	760	515	417	576	349	414	396	391	453	551	644	6,027
	金額	27,316	30,886	26,911	25,477	26,842	18,666	23,404	22,472	18,830	18,951	20,686	27,035	287,476
平成29年度	件数	493	522	734	422	614	542	671	647	772	369	724	861	7,371
	金額	21,366	22,112	29,047	18,179	21,489	20,891	26,129	25,428	27,272	14,890	27,198	29,925	283,925
平成30年度	件数	728	591	503	513	760	417	646	750	543	609	521	743	7,324
	金額	25,704	18,940	18,856	21,027	26,126	20,022	24,034	27,796	19,667	23,225	16,270	29,304	270,971
前年同月比増減	件数	47.67%	13.22%	-31.47%	21.56%	23.78%	-23.06%	-3.73%	15.92%	-29.66%	65.04%	-28.04%	-13.70%	-0.64%
	金額	20.30%	-14.34%	-35.08%	15.67%	21.57%	-4.16%	-8.02%	9.31%	-27.88%	55.98%	-40.18%	-2.08%	-4.56%

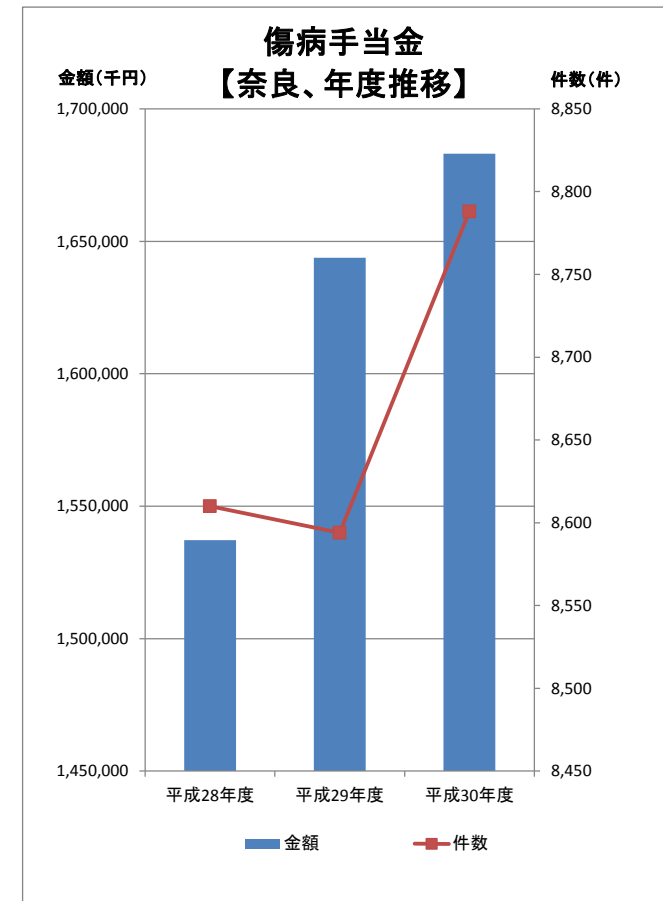
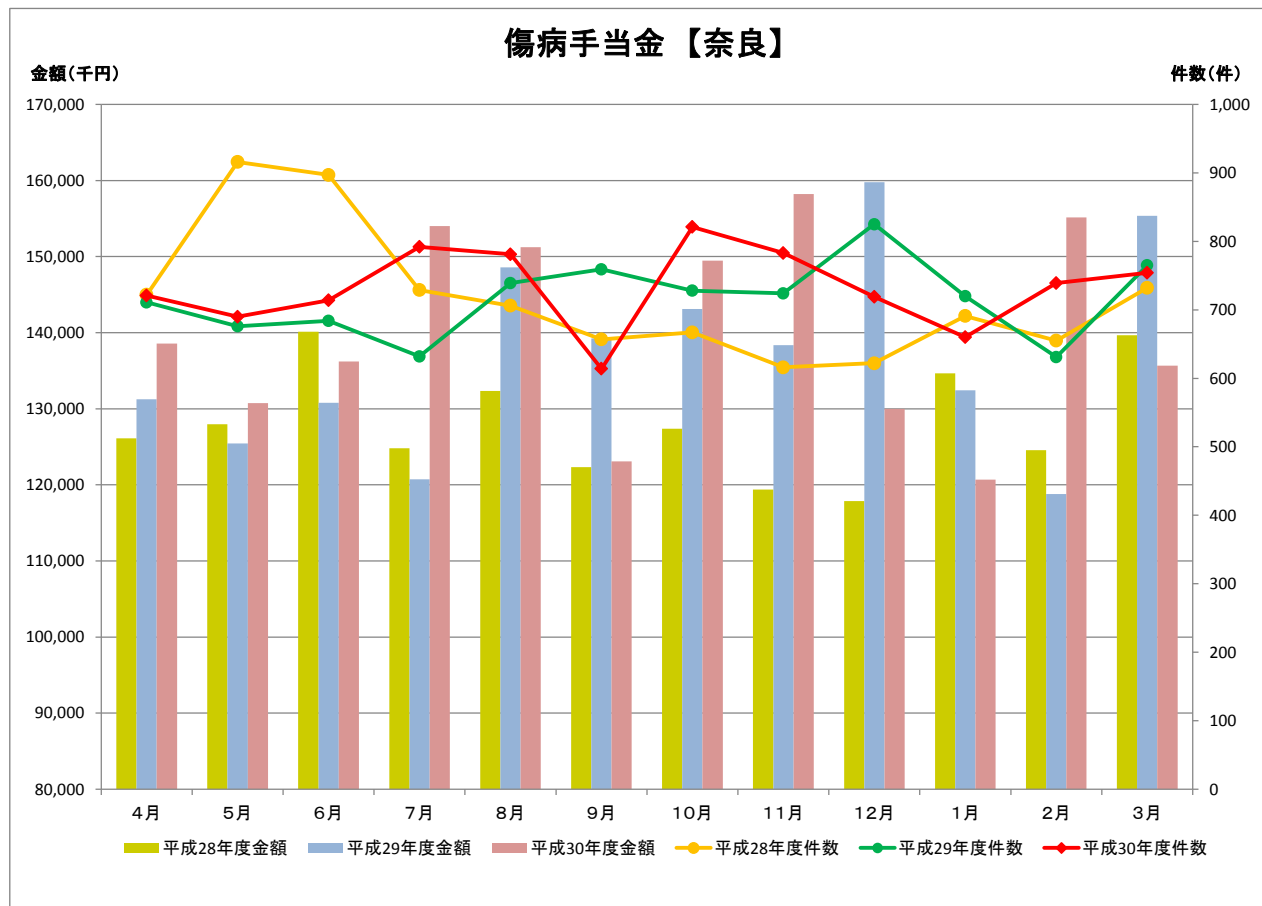


# 《奈良支部 傷病手当金の推移》

平成31年3月末現在

(単位: 件数=実数 金額=千円)

		4月	5月	6月	7月	8月	9月	10月	11月	12月	1月	2月	3月	合計
平成28年度	件数	722	916	897	729	706	657	667	616	622	691	655	732	8,610
	金額	126,099	127,954	140,134	124,794	132,343	122,329	127,380	119,388	117,886	134,642	124,560	139,648	1,537,157
平成29年度	件数	711	676	684	632	739	759	728	724	825	720	631	765	8,594
	金額	131,256	125,441	130,801	120,746	148,563	139,220	143,113	138,337	159,788	132,428	118,775	155,357	1,643,825
平成30年度	件数	721	690	714	792	781	614	821	783	719	660	739	754	8,788
	金額	138,582	130,750	136,195	153,990	151,247	123,065	149,458	158,233	129,992	120,674	155,145	135,681	1,683,015
前年同月比増減	件数	1.41%	2.07%	4.39%	25.32%	5.68%	-19.10%	12.77%	8.15%	-12.85%	-8.33%	17.12%	-1.44%	2.26%
	金額	5.58%	4.23%	4.12%	27.53%	1.81%	-11.60%	4.43%	14.38%	-18.65%	-8.88%	30.62%	-12.67%	2.38%

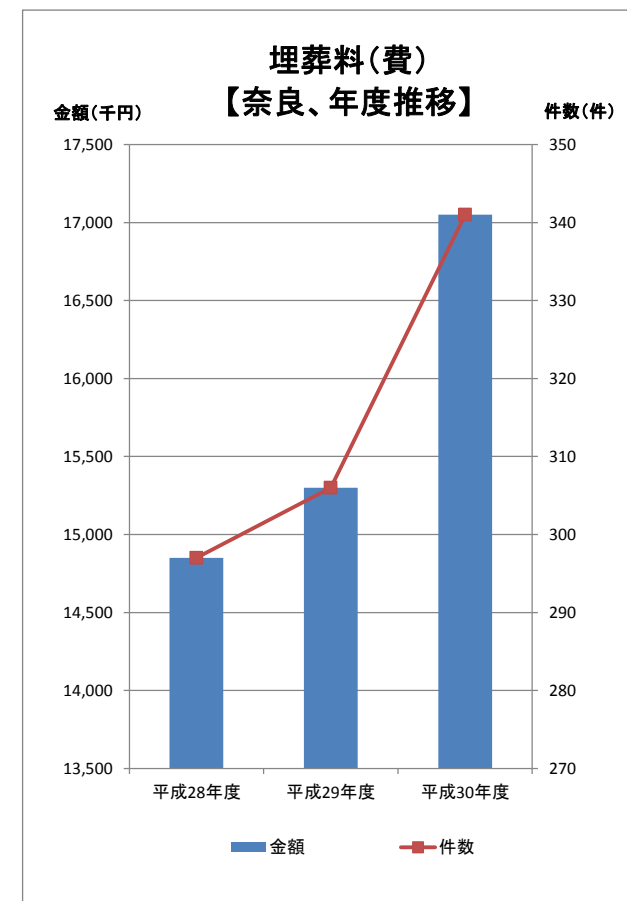
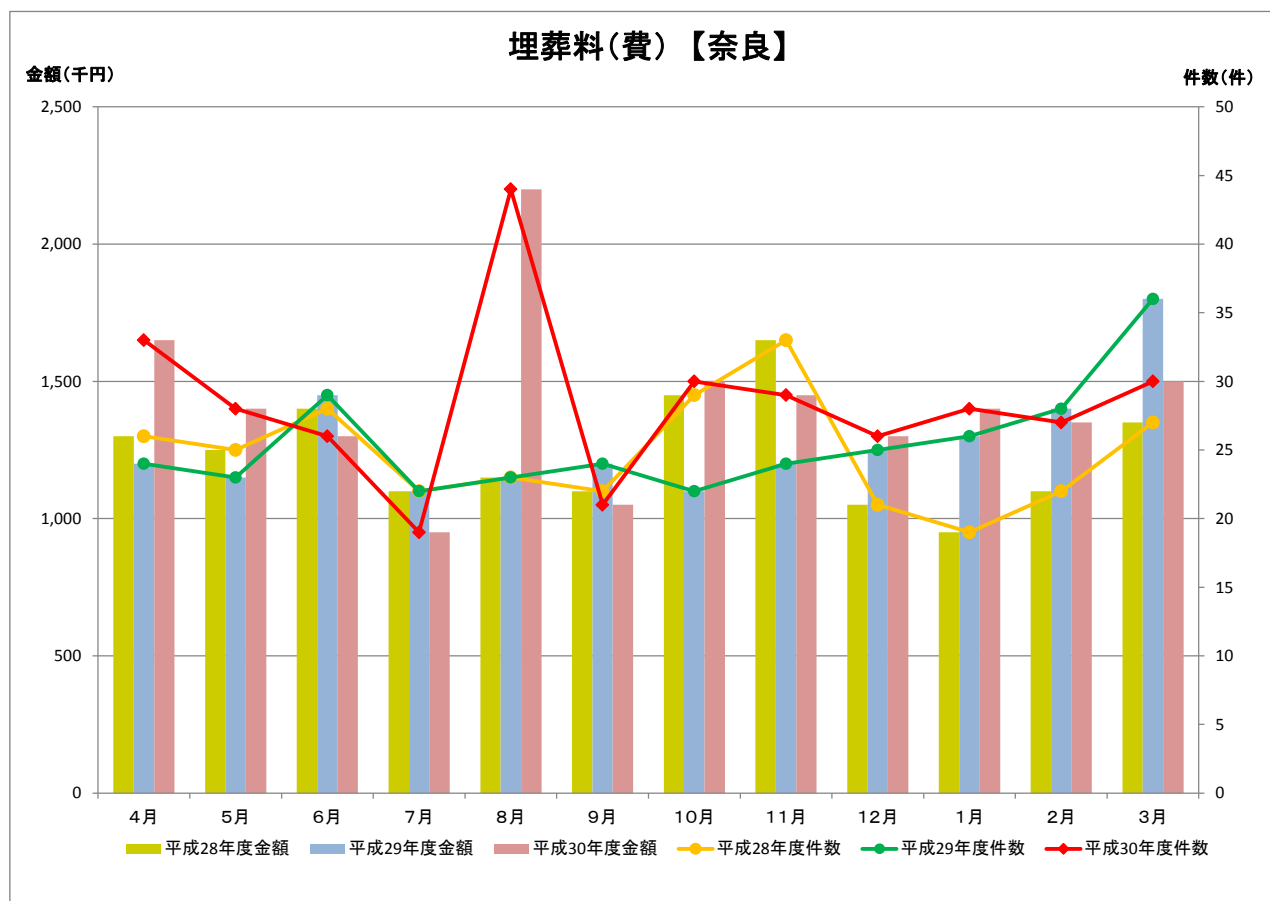


# 《奈良支部 埋葬料(費)の推移》

平成31年3月末現在

(単位: 件数=実数 金額=千円)

		4月	5月	6月	7月	8月	9月	10月	11月	12月	1月	2月	3月	合計
平成28年度	件数	26	25	28	22	23	22	29	33	21	19	22	27	297
	金額	1,300	1,250	1,400	1,100	1,150	1,100	1,450	1,650	1,050	950	1,100	1,350	14,850
平成29年度	件数	24	23	29	22	23	24	22	24	25	26	28	36	306
	金額	1,200	1,150	1,450	1,100	1,150	1,200	1,100	1,200	1,250	1,300	1,400	1,800	15,300
平成30年度	件数	33	28	26	19	44	21	30	29	26	28	27	30	341
	金額	1,650	1,400	1,300	950	2,200	1,050	1,500	1,450	1,300	1,400	1,350	1,500	17,050
前年同月比増減	件数	37.50%	21.74%	-10.34%	-13.64%	91.30%	-12.50%	36.36%	20.83%	4.00%	7.69%	-3.57%	-16.67%	11.44%
	金額	37.50%	21.74%	-10.34%	-13.64%	91.30%	-12.50%	36.36%	20.83%	4.00%	7.69%	-3.57%	-16.67%	11.44%



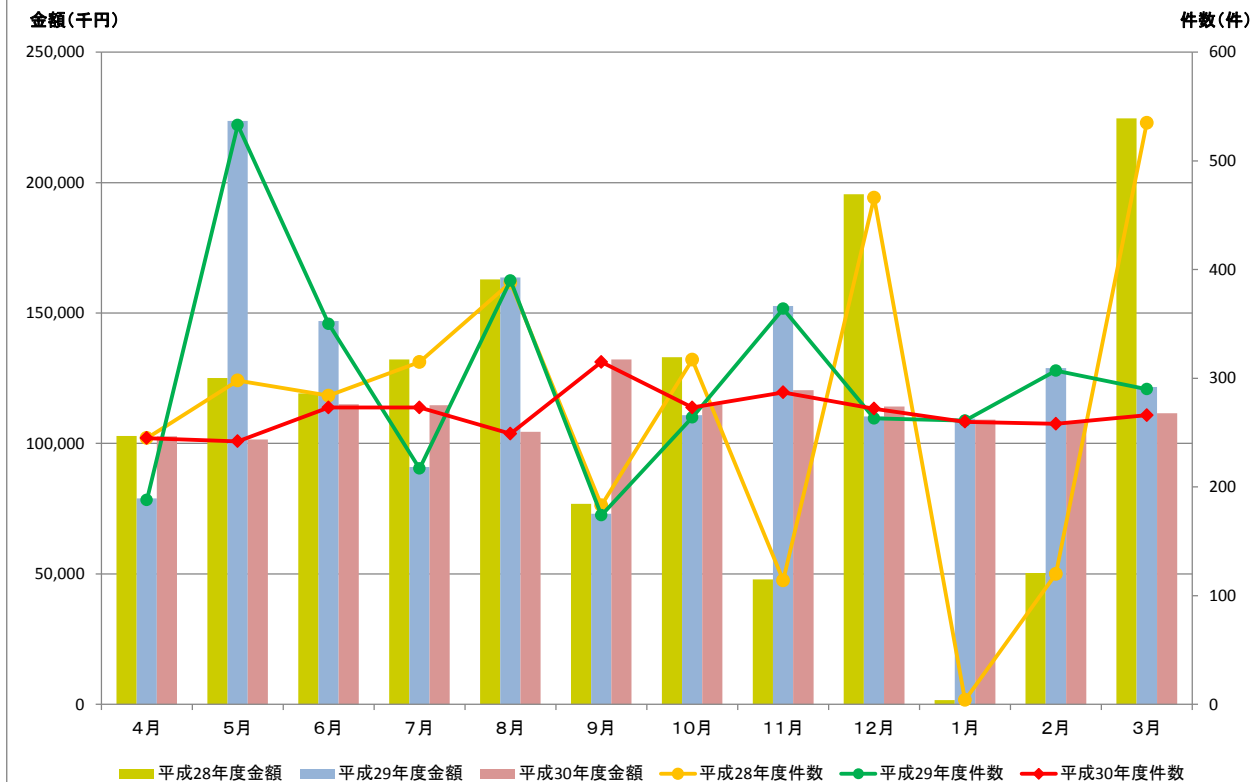
# 《奈良支部 出産育児一時金の推移》

平成31年3月末現在

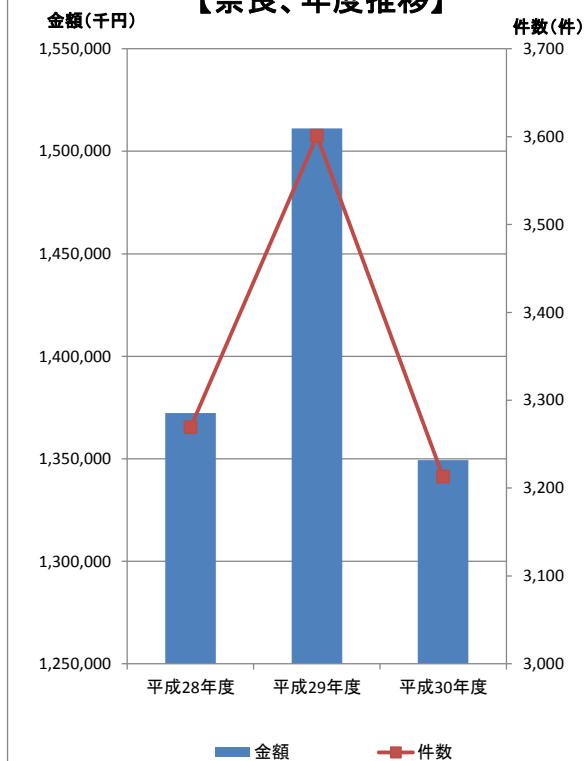
(単位: 件数=実数 金額=千円)

		4月	5月	6月	7月	8月	9月	10月	11月	12月	1月	2月	3月	合計
平成28年度	件数	245	298	284	315	388	183	317	114	466	4	120	535	3,269
	金額	102,884	125,080	119,232	132,220	162,848	76,860	133,060	47,848	195,592	1,664	50,384	224,588	1,372,260
平成29年度	件数	188	533	350	217	390	174	264	364	263	261	307	290	3,601
	金額	78,896	223,636	146,904	90,996	163,672	73,032	110,832	152,736	110,364	109,556	128,844	121,720	1,511,188
平成30年度	件数	245	242	273	273	249	315	273	287	272	260	258	266	3,213
	金額	102,804	101,560	115,032	114,612	104,500	132,268	114,984	120,396	114,208	109,152	108,184	111,608	1,349,308
前年同月比増減	件数	30.32%	-54.60%	-22.00%	25.81%	-36.15%	81.03%	3.41%	-21.15%	3.42%	-0.38%	-15.96%	-8.28%	-10.77%
	金額	30.30%	-54.59%	-21.70%	25.95%	-36.15%	81.11%	3.75%	-21.17%	3.48%	-0.37%	-16.03%	-8.31%	-10.71%

## 出産育児一時金【奈良】



## 出産育児一時金【奈良、年度推移】

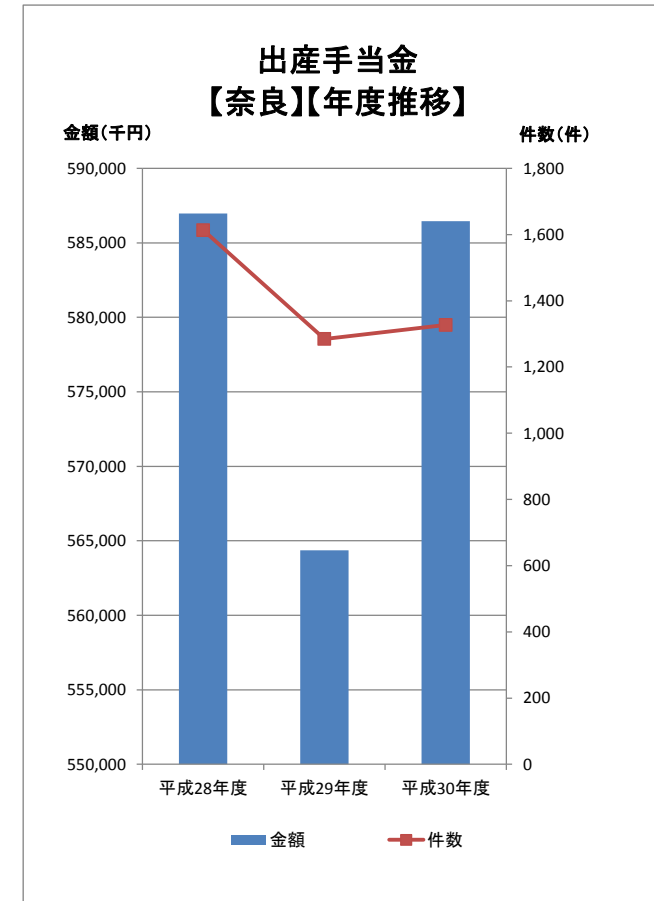
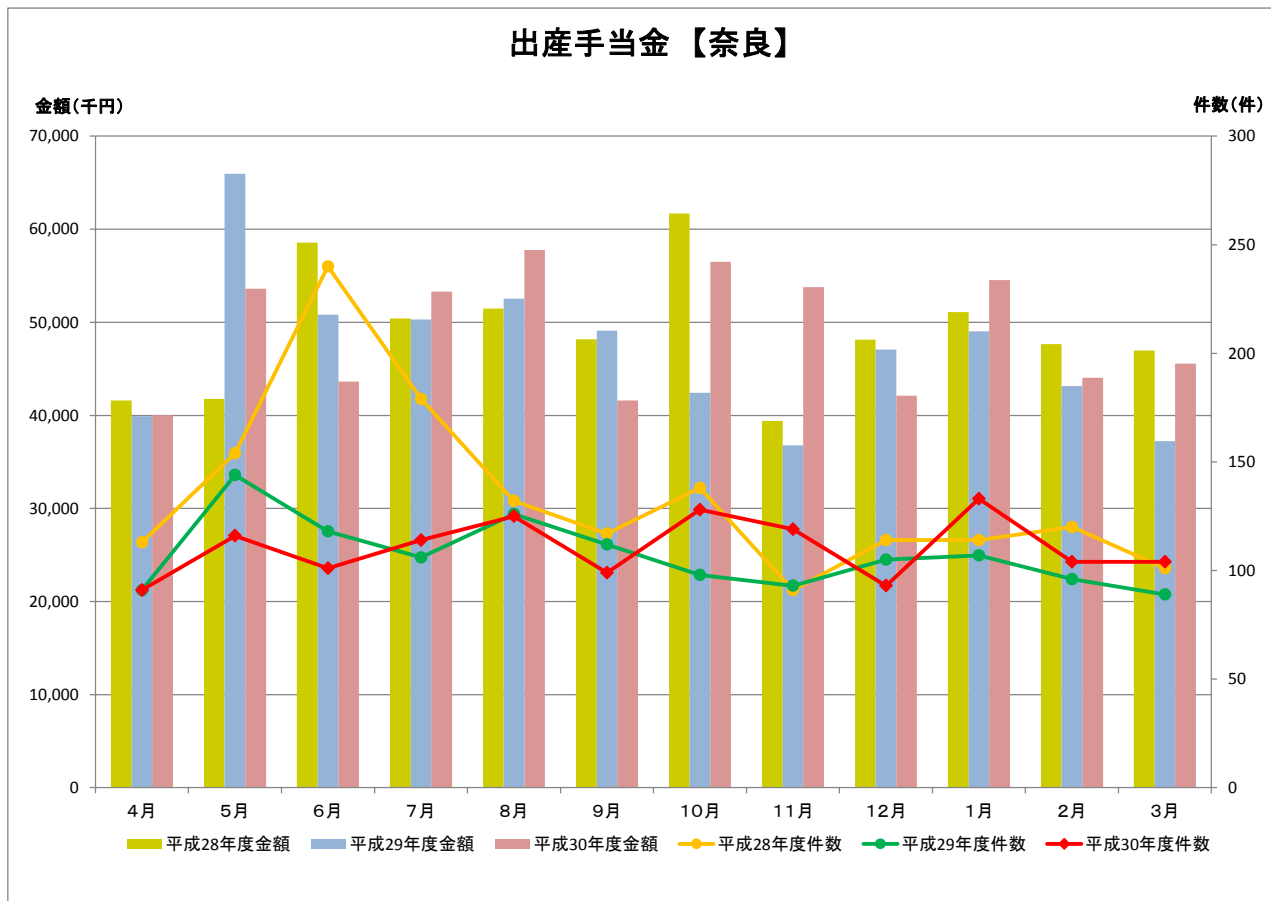


# 《奈良支部 出産手当金の推移》

平成31年3月末現在

(単位:件数=実数 金額=千円)

		4月	5月	6月	7月	8月	9月	10月	11月	12月	1月	2月	3月	合計
平成28年度	件数	113	154	240	179	132	117	138	91	114	114	120	101	1,613
	金額	41,605	41,775	58,572	50,420	51,487	48,159	61,698	39,409	48,136	51,091	47,659	46,963	586,976
平成29年度	件数	91	144	118	106	126	112	98	93	105	107	96	89	1,285
	金額	39,908	65,945	50,829	50,305	52,546	49,095	42,433	36,796	47,084	49,019	43,161	37,247	564,367
平成30年度	件数	91	116	101	114	125	99	128	119	93	133	104	104	1,327
	金額	40,036	53,617	43,619	53,293	57,776	41,610	56,491	53,778	42,134	54,525	44,033	45,541	586,453
前年同月比増減	件数	0.00%	-19.44%	-14.41%	7.55%	-0.79%	-11.61%	30.61%	27.96%	-11.43%	24.30%	8.33%	16.85%	3.27%
	金額	0.32%	-18.69%	-14.18%	5.94%	9.95%	-15.25%	33.13%	46.15%	-10.51%	11.23%	2.02%	22.27%	3.91%



### 3 加入者 1 人 当 た り 医 療 費 の 状 況

平成31年3月末現在

#### 《 加入者 1 人 当 た り 医 療 費 ( 入 院 ・ 入 院 外 ( 調 剤 を 含 む ) ・ 歯 科 の 合 計 ) 》

##### 【奈良】

(単位:円)

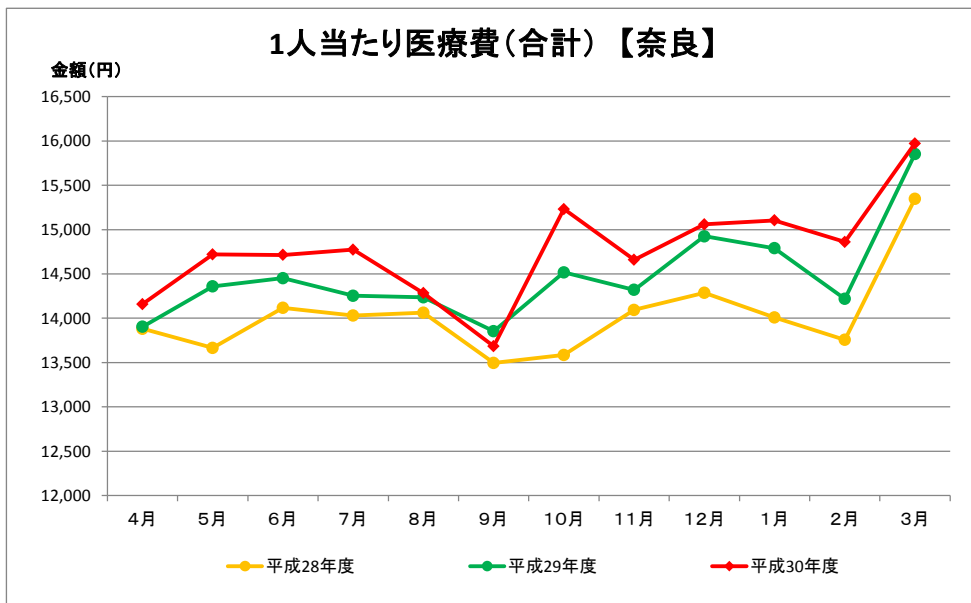
	4月	5月	6月	7月	8月	9月	10月	11月	12月	1月	2月	3月	合計
平成28年度	13,882	13,666	14,119	14,032	14,062	13,496	13,586	14,094	14,287	14,008	13,757	15,348	168,338
平成29年度	13,905	14,360	14,453	14,253	14,238	13,854	14,518	14,321	14,925	14,791	14,220	15,854	173,691
平成30年度	14,161	14,721	14,715	14,773	14,285	13,684	15,233	14,660	15,059	15,105	14,862	15,973	177,231
前年同月比増減	1.84%	2.51%	1.81%	3.65%	0.33%	-1.23%	4.92%	2.37%	0.90%	2.12%	4.52%	0.75%	2.04%

##### 【全国】

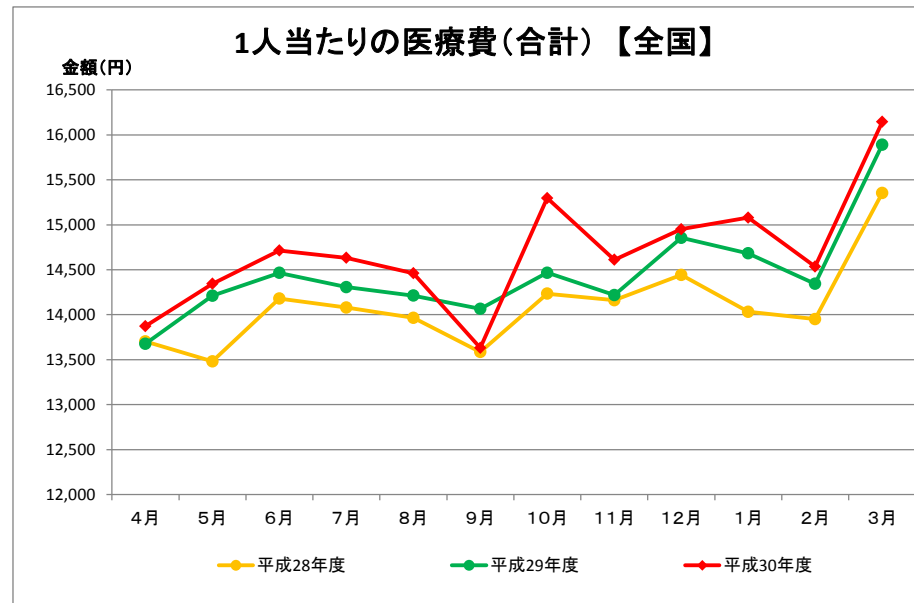
(単位:円)

	4月	5月	6月	7月	8月	9月	10月	11月	12月	1月	2月	3月	合計
平成28年度	13,703	13,480	14,180	14,079	13,965	13,586	14,233	14,160	14,443	14,032	13,950	15,353	169,165
平成29年度	13,676	14,210	14,465	14,306	14,212	14,065	14,467	14,218	14,856	14,682	14,344	15,891	173,394
平成30年度	13,872	14,343	14,715	14,632	14,461	13,630	15,297	14,611	14,951	15,080	14,536	16,146	176,274
前年同月比増減	1.43%	0.94%	1.73%	2.28%	1.75%	-3.10%	5.74%	2.76%	0.64%	2.71%	1.34%	1.60%	1.66%

1人当たり医療費(合計)【奈良】



1人当たりの医療費(合計)【全国】



※合計には、現金給付費・入院時食事療養費・生活療養費・訪問看護療養費にかかる数値は含まれていません。

※数値には健康保険法第3条第2項被保険者(日雇特別被保険者)に係る分は含まれません。

# 《加入者1人当たり医療費(入院)》

平成31年3月末現在

## 【奈良】

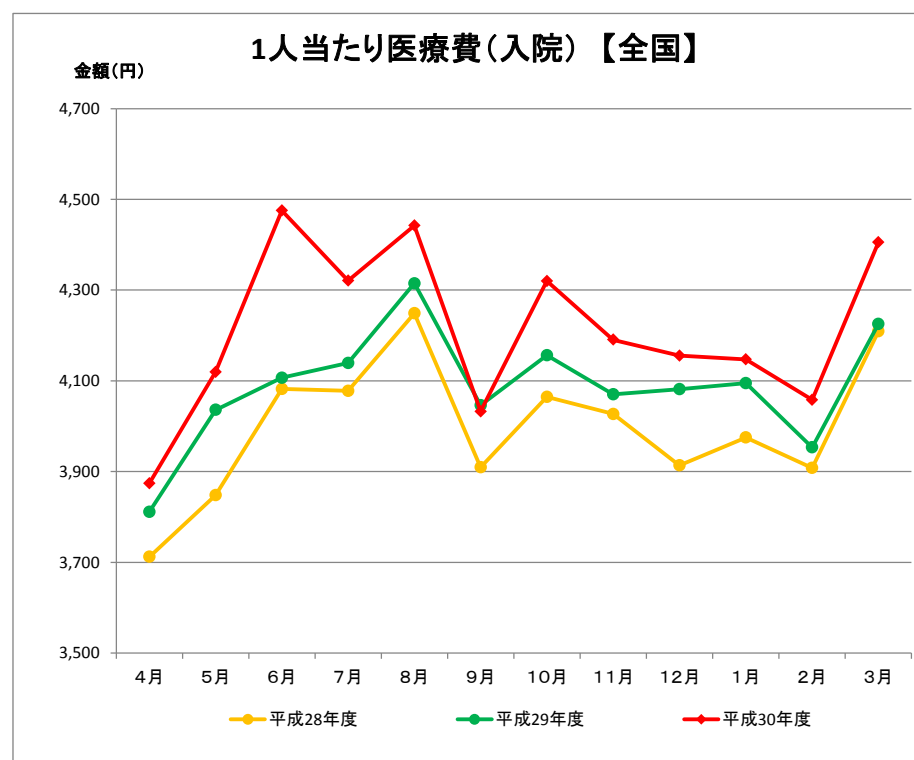
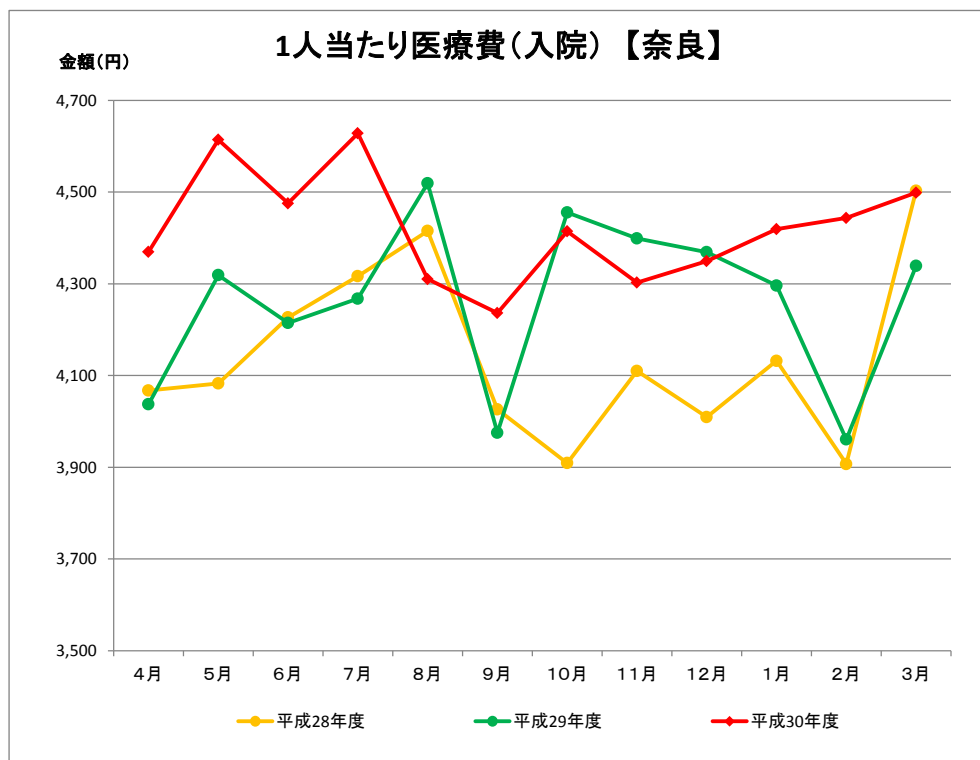
(単位:円)

	4月	5月	6月	7月	8月	9月	10月	11月	12月	1月	2月	3月	合計
平成28年度	4,068	4,083	4,227	4,317	4,415	4,026	3,909	4,110	4,009	4,132	3,907	4,503	49,707
平成29年度	4,038	4,319	4,215	4,268	4,519	3,976	4,456	4,399	4,369	4,296	3,961	4,339	51,154
平成30年度	4,370	4,614	4,476	4,628	4,310	4,236	4,415	4,303	4,349	4,419	4,444	4,499	53,063
前年同月比増減	8.23%	6.83%	6.19%	8.45%	-4.63%	6.56%	-0.92%	-2.19%	-0.45%	2.86%	12.19%	3.68%	3.73%

## 【全国】

(単位:円)

	4月	5月	6月	7月	8月	9月	10月	11月	12月	1月	2月	3月	合計
平成28年度	3,712	3,848	4,082	4,078	4,249	3,909	4,065	4,027	3,914	3,975	3,908	4,209	47,976
平成29年度	3,811	4,036	4,107	4,139	4,315	4,046	4,156	4,070	4,081	4,095	3,953	4,225	49,034
平成30年度	3,874	4,119	4,476	4,321	4,442	4,032	4,320	4,191	4,155	4,147	4,058	4,405	50,541
前年同月比増減	1.65%	2.06%	8.98%	4.39%	2.95%	-0.34%	3.94%	2.96%	1.81%	1.28%	2.65%	4.27%	3.07%





# 《加入者1人当たり医療費(入院外(調剤含む))》

平成31年3月末現在

## 【奈良】

(単位:円)

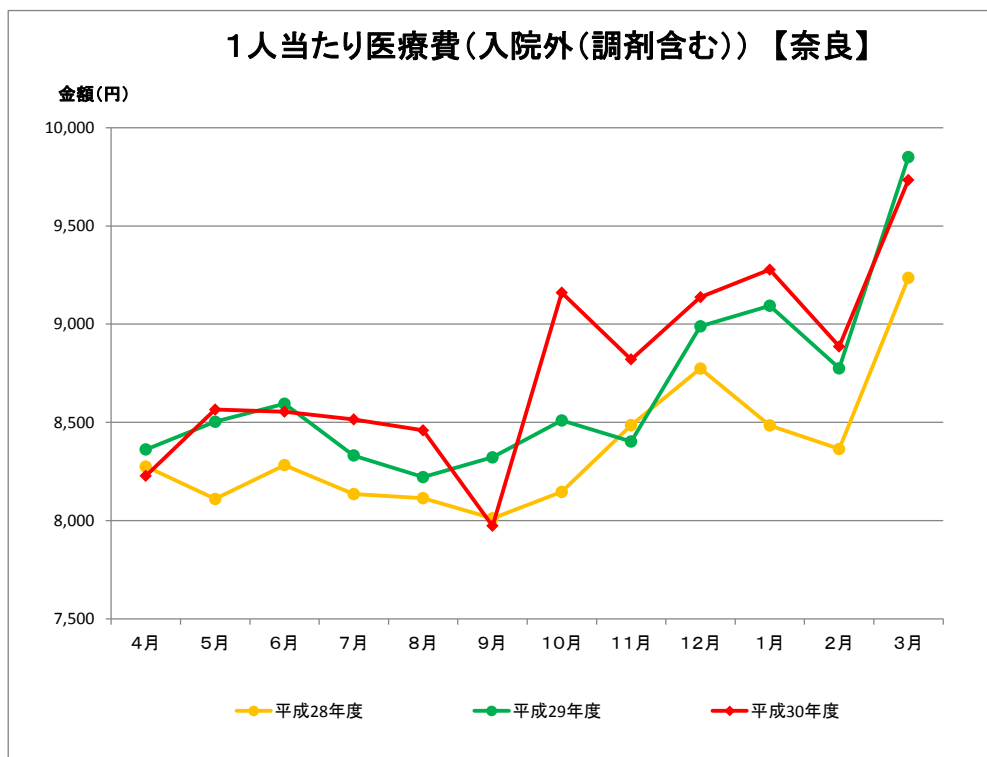
	4月	5月	6月	7月	8月	9月	10月	11月	12月	1月	2月	3月	合計
平成28年度	8,275	8,110	8,282	8,136	8,114	8,012	8,146	8,486	8,774	8,485	8,365	9,235	100,422
平成29年度	8,363	8,503	8,595	8,332	8,222	8,323	8,510	8,402	8,989	9,094	8,775	9,850	103,957
平成30年度	8,228	8,565	8,555	8,515	8,459	7,973	9,160	8,821	9,137	9,277	8,886	9,734	105,311
前年同月比増減	-1.61%	0.73%	-0.47%	2.21%	2.88%	-4.20%	7.65%	4.98%	1.65%	2.01%	1.27%	-1.18%	1.30%

## 【全国】

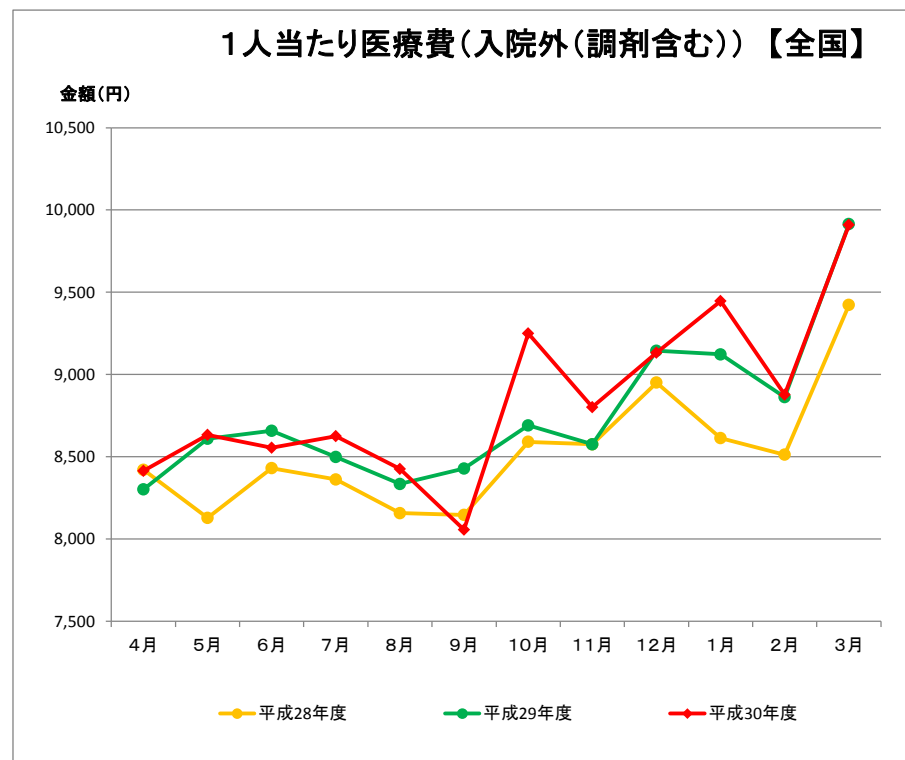
(単位:円)

	4月	5月	6月	7月	8月	9月	10月	11月	12月	1月	2月	3月	合計
平成28年度	8,421	8,129	8,431	8,362	8,158	8,146	8,591	8,576	8,951	8,613	8,513	9,423	102,313
平成29年度	8,302	8,610	8,658	8,499	8,335	8,428	8,691	8,576	9,144	9,122	8,863	9,915	105,142
平成30年度	8,414	8,633	8,555	8,625	8,426	8,056	9,250	8,802	9,132	9,446	8,877	9,909	106,127
前年同月比増減	1.35%	0.27%	-1.20%	1.49%	1.09%	-4.41%	6.44%	2.64%	-0.13%	3.55%	0.16%	-0.05%	0.94%

### 1人当たり医療費(入院外(調剤含む))【奈良】



### 1人当たり医療費(入院外(調剤含む))【全国】



## 《加入者1人当たり医療費(歯科)》

平成31年3月末現在

### 【奈良】

(単位:円)

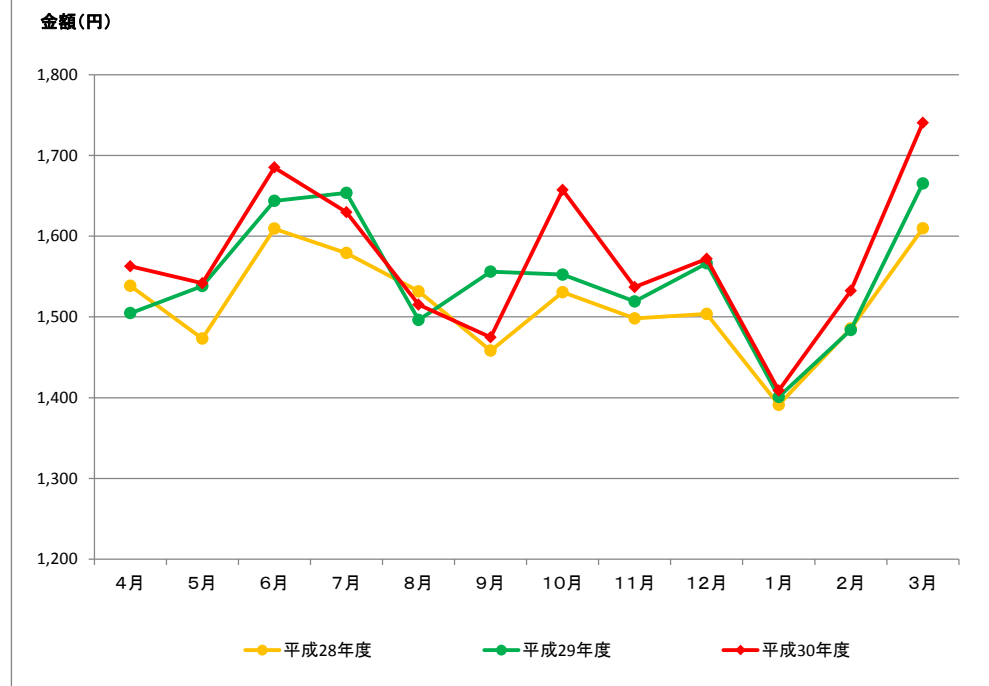
	4月	5月	6月	7月	8月	9月	10月	11月	12月	1月	2月	3月	合計
平成28年度	1,539	1,473	1,609	1,579	1,532	1,458	1,531	1,498	1,504	1,391	1,486	1,610	18,209
平成29年度	1,505	1,538	1,644	1,654	1,496	1,556	1,552	1,519	1,566	1,401	1,484	1,665	18,580
平成30年度	1,563	1,542	1,685	1,630	1,515	1,475	1,657	1,537	1,572	1,409	1,532	1,740	18,857
前年同月比増減	3.85%	0.24%	2.51%	-1.45%	1.27%	-5.23%	6.77%	1.18%	0.35%	0.56%	3.26%	4.51%	1.49%

### 【全国】

(単位:円)

	4月	5月	6月	7月	8月	9月	10月	11月	12月	1月	2月	3月	合計
平成28年度	1,570	1,503	1,666	1,639	1,559	1,531	1,578	1,557	1,578	1,444	1,529	1,721	18,876
平成29年度	1,563	1,565	1,700	1,669	1,563	1,591	1,620	1,573	1,631	1,465	1,528	1,751	19,217
平成30年度	1,584	1,591	1,685	1,686	1,593	1,541	1,727	1,618	1,663	1,487	1,601	1,831	19,606
前年同月比増減	1.31%	1.68%	-0.88%	1.05%	1.96%	-3.14%	6.62%	2.89%	2.00%	1.49%	4.78%	4.52%	2.02%

### 加入者1人当たり医療費(歯科)【奈良】



### 加入者1人当たり医療費(歯科)【全国】

