

1 . 適用（事業所数・加入者数・標準報酬月額等）の状況

平成29年3月末現在

《奈良支部 事業所数・加入者数・標準報酬月額等の状況 総括表（平成28年度）》

(単位:実数)

		4月	5月	6月	7月	8月	9月	10月	11月	12月	1月	2月	3月
適用事業所数	適用事業所数	14,999	15,039	15,065	15,127	15,199	15,245	15,313	15,409	15,451	15,516	15,555	15,615
	任意適用（再掲）	952	952	948	953	957	961	964	964	963	966	968	978
	育児休業あり（再掲）	491	464	468	479	483	491	504	510	520	536	544	561
加入者数（被保険者数＋被扶養者数）		312,506	313,056	313,422	313,872	313,831	313,623	314,649	314,980	315,326	315,326	315,412	315,329
被保険者数	被保険者数	169,976	170,904	171,217	171,478	171,560	171,536	172,426	172,667	172,900	172,808	172,816	172,771
	任意適用（再掲）	1,855	1,877	1,875	1,889	1,889	1,886	1,888	1,886	1,892	1,883	1,889	1,891
	任意継続（再掲）	3,926	3,968	3,958	3,963	4,035	4,041	4,067	4,028	4,000	4,091	4,091	4,052
	高齢受給者（一般）（再掲）	2,453	2,449	2,462	2,478	2,486	2,498	2,550	2,594	2,627	2,651	2,692	2,706
	高齢受給者（一定以上所得者）（再掲）	776	779	791	793	800	813	832	839	850	846	863	875
被扶養者数	被扶養者数	142,530	142,152	142,205	142,394	142,271	142,087	142,223	142,313	142,426	142,518	142,596	142,558
	義務教育就学前（再掲）	20,700	21,053	21,387	21,679	21,986	22,221	22,528	22,823	23,075	23,348	23,574	23,806
	高齢受給者（一般）（再掲）	3,356	3,334	3,332	3,317	3,300	3,307	3,291	3,291	3,298	3,277	3,297	3,283
	高齢受給者（一定以上所得者）（再掲）	114	112	109	108	111	118	126	132	133	133	135	137
扶養率（被扶養者数÷被保険者数）		0.839	0.832	0.831	0.830	0.829	0.828	0.825	0.824	0.824	0.825	0.825	0.825
標準報酬月額の平均		280,882	280,220	279,940	280,565	281,321	285,885	285,079	284,631	284,356	284,188	284,165	283,857
賞与支払状況	事業所数	365	191	332	1,718	2,540	556	275	139	2,085	2,543	696	333
	被保険者数	11,704	4,851	6,474	43,852	44,991	6,125	2,588	2,388	48,891	42,954	7,519	5,291
	標準賞与額の平均 （賞与を受けた被保険者1人当たりの平均）	228,083	193,299	280,898	342,739	273,363	251,209	288,326	188,460	365,543	322,769	261,274	252,317
	標準賞与額の平均 （被保険者1人当たりの平均）	15,705	5,487	10,621	87,649	71,688	8,970	4,328	2,606	103,365	80,229	11,368	7,727
介護保険第2号被保険者（再掲）	被保険者数	91,474	91,983	92,272	92,583	92,870	93,101	93,923	94,232	94,516	94,700	94,865	94,978
	被扶養者数	31,737	31,813	31,817	31,880	31,814	31,734	31,684	31,599	31,528	31,480	31,418	31,321
	標準報酬月額の平均	309,569	308,929	308,792	309,362	310,004	313,974	312,820	312,406	312,104	311,810	311,737	311,456

※数値には健康保険法第3条第2項被保険者（日雇特例被保険者）に係る分は含まれていません。

《適用事業所数の推移》

平成29年3月末現在

【奈良】

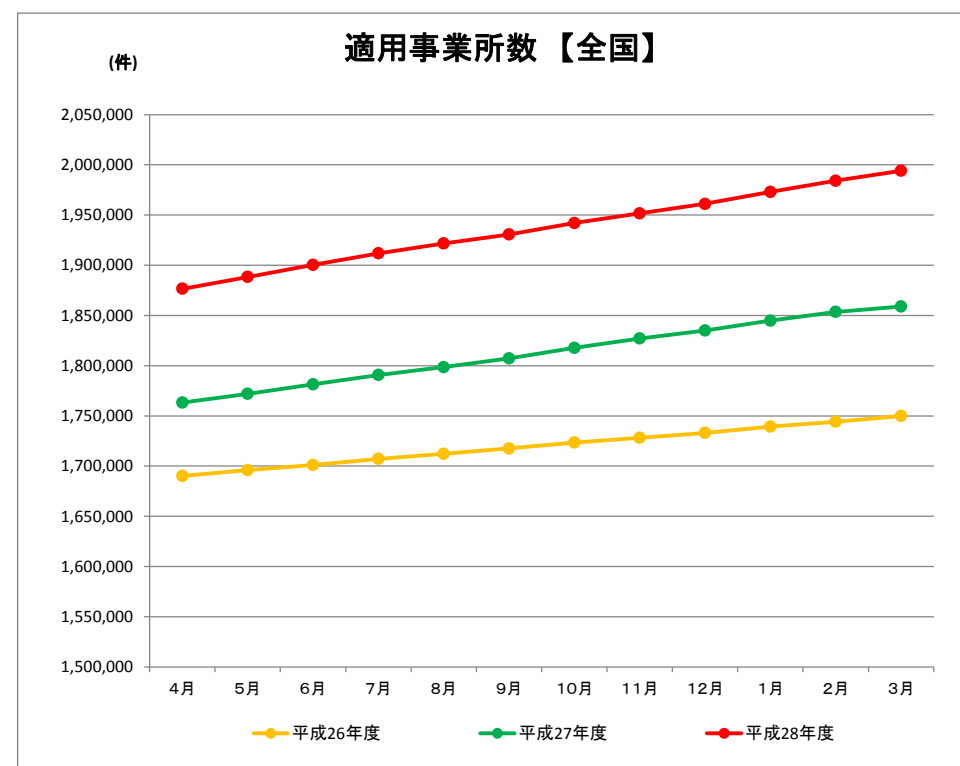
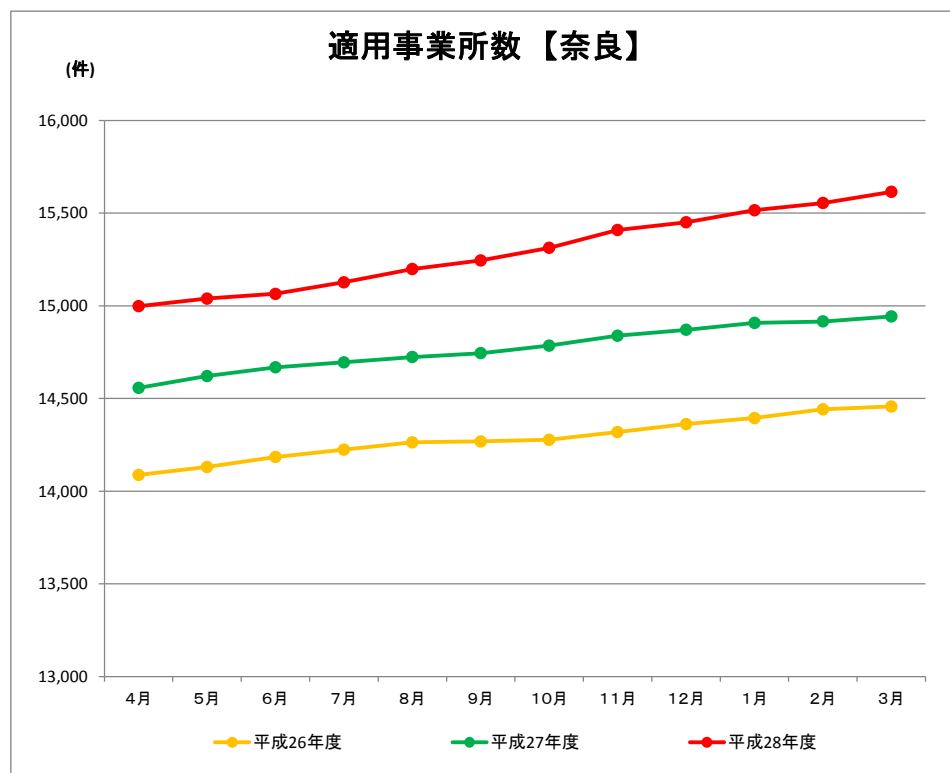
(件)

	4月	5月	6月	7月	8月	9月	10月	11月	12月	1月	2月	3月	平均
平成26年度	14,088	14,131	14,185	14,225	14,264	14,269	14,278	14,319	14,362	14,395	14,442	14,457	14,285
平成27年度	14,558	14,621	14,669	14,696	14,724	14,745	14,786	14,839	14,871	14,908	14,916	14,943	14,773
平成28年度	14,999	15,039	15,065	15,127	15,199	15,245	15,313	15,409	15,451	15,516	15,555	15,615	15,294
前年同月比増減	3.03%	2.86%	2.70%	2.93%	3.23%	3.39%	3.56%	3.84%	3.90%	4.08%	4.28%	4.50%	3.53%

【全国】

(件)

	4月	5月	6月	7月	8月	9月	10月	11月	12月	1月	2月	3月	平均
平成26年度	1,690,173	1,695,910	1,701,115	1,707,288	1,712,200	1,717,536	1,723,527	1,728,153	1,732,986	1,739,196	1,744,120	1,749,928	1,720,178
平成27年度	1,763,165	1,771,930	1,781,417	1,790,768	1,798,501	1,807,159	1,817,643	1,826,987	1,834,922	1,844,803	1,853,486	1,858,887	1,812,472
平成28年度	1,876,547	1,888,272	1,900,310	1,911,939	1,921,618	1,930,606	1,941,946	1,951,568	1,961,071	1,973,021	1,984,034	1,994,022	1,936,246
前年同月比増減	6.43%	6.57%	6.67%	6.77%	6.85%	6.83%	6.84%	6.82%	6.87%	6.95%	7.04%	7.27%	6.83%



《加入者数の推移（被保険者数＋被扶養者数）》

平成29年3月末現在

【奈良】

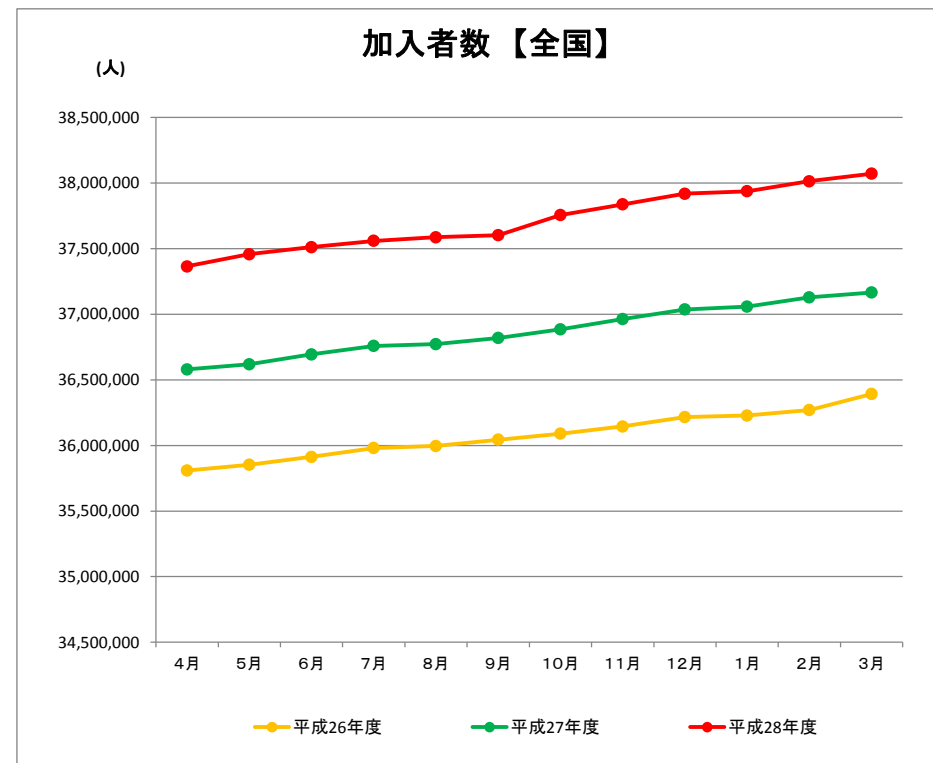
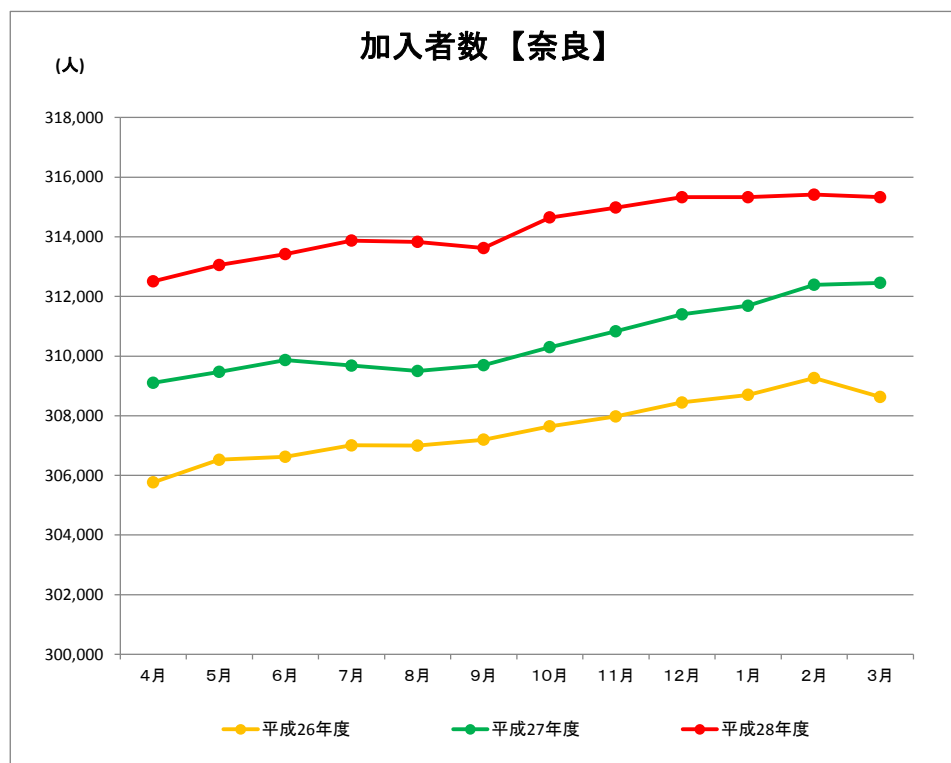
(人)

	4月	5月	6月	7月	8月	9月	10月	11月	12月	1月	2月	3月	平均
平成26年度	305,769	306,522	306,624	307,005	306,999	307,197	307,643	307,974	308,444	308,701	309,264	308,632	307,565
平成27年度	309,107	309,474	309,869	309,680	309,500	309,694	310,300	310,834	311,402	311,687	312,394	312,458	310,533
平成28年度	312,506	313,056	313,422	313,872	313,831	313,623	314,649	314,980	315,326	315,326	315,412	315,329	314,278
前年同月比増減	1.10%	1.16%	1.15%	1.35%	1.40%	1.27%	1.40%	1.33%	1.26%	1.17%	0.97%	0.92%	1.21%

【全国】

(人)

	4月	5月	6月	7月	8月	9月	10月	11月	12月	1月	2月	3月	平均
平成26年度	35,808,469	35,853,328	35,912,541	35,980,152	35,995,509	36,043,560	36,089,983	36,144,143	36,216,492	36,227,211	36,270,661	36,392,457	36,077,876
平成27年度	36,578,715	36,618,918	36,693,388	36,758,550	36,771,192	36,819,094	36,885,091	36,963,721	37,035,874	37,058,017	37,128,046	37,164,935	36,872,962
平成28年度	37,364,072	37,457,339	37,511,308	37,559,022	37,586,025	37,601,958	37,755,431	37,837,035	37,918,401	37,936,699	38,013,078	38,071,205	37,717,631
前年同月比増減	2.15%	2.29%	2.23%	2.18%	2.22%	2.13%	2.36%	2.36%	2.38%	2.37%	2.38%	2.44%	2.29%



《被保険者数の推移》

平成29年3月末現在

【奈良】

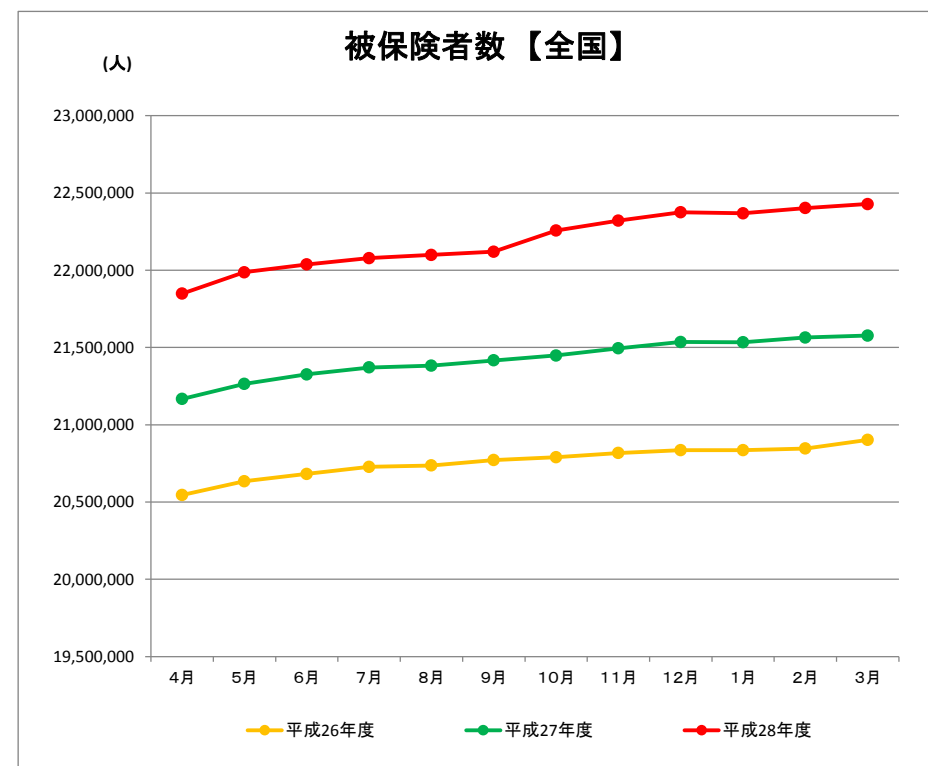
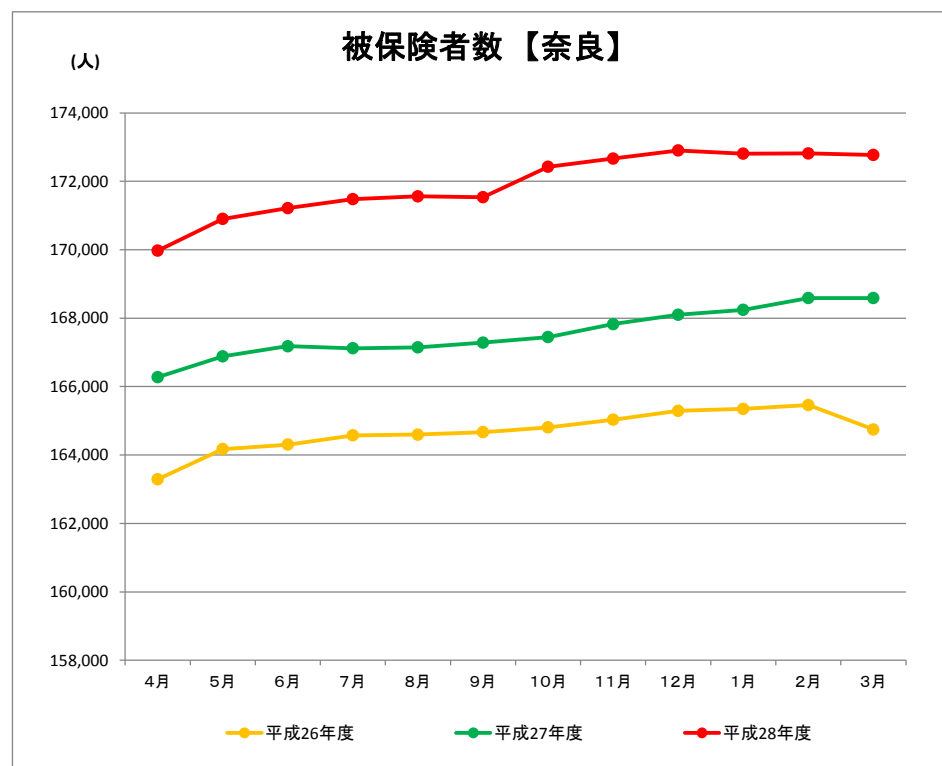
(人)

	4月	5月	6月	7月	8月	9月	10月	11月	12月	1月	2月	3月	平均
平成26年度	163,286	164,174	164,304	164,577	164,596	164,667	164,808	165,032	165,291	165,347	165,461	164,747	164,691
平成27年度	166,275	166,880	167,180	167,121	167,144	167,283	167,446	167,826	168,097	168,241	168,591	168,588	167,556
平成28年度	169,976	170,904	171,217	171,478	171,560	171,536	172,426	172,667	172,900	172,808	172,816	172,771	171,922
前年同月比増減	2.23%	2.41%	2.41%	2.61%	2.64%	2.54%	2.97%	2.88%	2.86%	2.71%	2.51%	2.48%	2.61%

【全国】

(人)

	4月	5月	6月	7月	8月	9月	10月	11月	12月	1月	2月	3月	平均
平成26年度	20,546,018	20,634,023	20,682,006	20,727,515	20,737,504	20,771,803	20,790,176	20,817,644	20,836,397	20,836,397	20,846,437	20,901,905	20,760,652
平成27年度	21,167,869	21,264,162	21,325,990	21,371,128	21,382,093	21,416,903	21,448,405	21,494,880	21,535,494	21,533,965	21,564,856	21,577,484	21,423,602
平成28年度	21,849,181	21,987,083	22,037,654	22,078,768	22,099,191	22,119,955	22,257,475	22,321,648	22,375,189	22,368,268	22,402,543	22,428,161	22,193,760
前年同月比増減	3.22%	3.40%	3.34%	3.31%	3.35%	3.28%	3.77%	3.85%	3.90%	3.87%	3.88%	3.94%	3.59%



《任意継続被保険者数の推移》

平成29年3月末現在

【奈良】

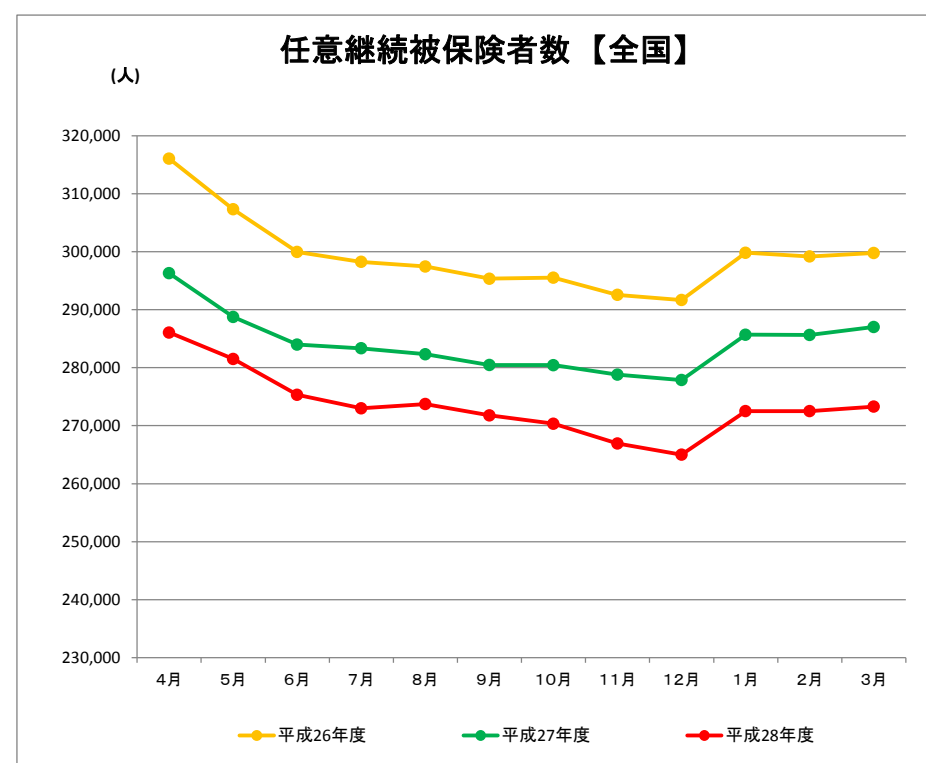
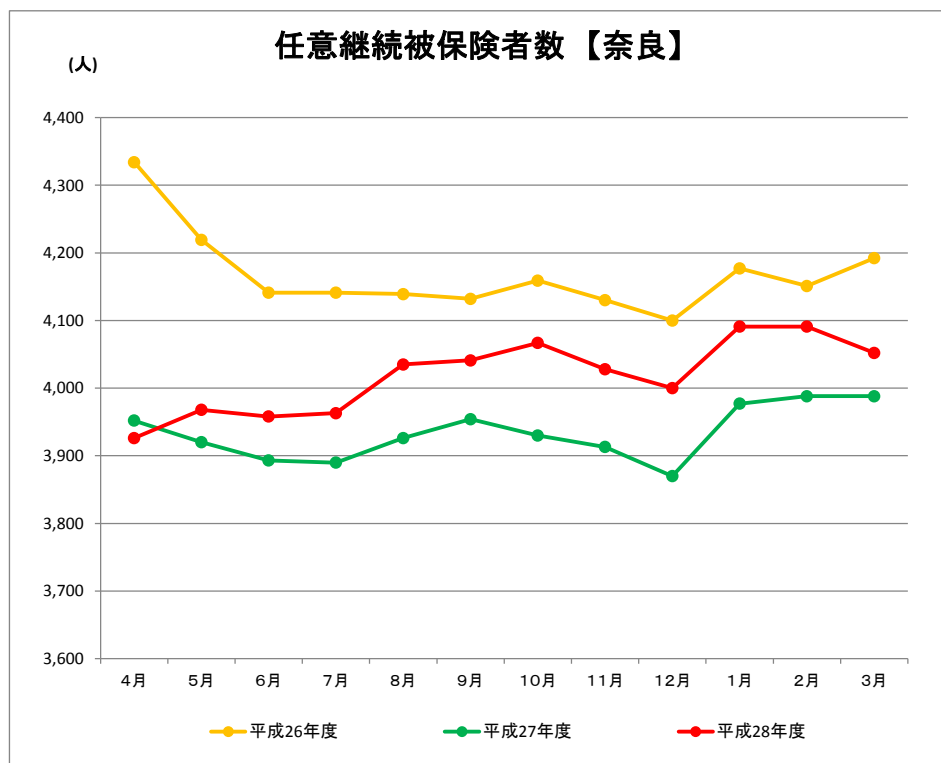
(人)

	4月	5月	6月	7月	8月	9月	10月	11月	12月	1月	2月	3月	平均
平成26年度	4,334	4,219	4,141	4,141	4,139	4,132	4,159	4,130	4,100	4,177	4,151	4,192	4,168
平成27年度	3,952	3,920	3,893	3,890	3,926	3,954	3,930	3,913	3,870	3,977	3,988	3,988	3,933
平成28年度	3,926	3,968	3,958	3,963	4,035	4,041	4,067	4,028	4,000	4,091	4,091	4,052	4,018
前年同月比増減	-0.66%	1.22%	1.67%	1.88%	2.78%	2.20%	3.49%	2.94%	3.36%	2.87%	2.58%	1.60%	2.16%

【全国】

(人)

	4月	5月	6月	7月	8月	9月	10月	11月	12月	1月	2月	3月	平均
平成26年度	316,036	307,305	299,945	298,254	297,443	295,335	295,520	292,552	291,654	299,823	299,187	299,778	299,403
平成27年度	296,292	288,747	283,992	283,350	282,329	280,443	280,426	278,801	277,865	285,689	285,623	287,014	284,214
平成28年度	286,059	281,489	275,305	272,982	273,713	271,782	270,343	266,913	265,016	272,516	272,492	273,298	273,492
前年同月比増減	-3.45%	-2.51%	-3.06%	-3.66%	-3.05%	-3.09%	-3.60%	-4.26%	-4.62%	-4.61%	-4.60%	-4.78%	-3.77%



《被扶養者数の推移》

平成29年3月末現在

【奈良】

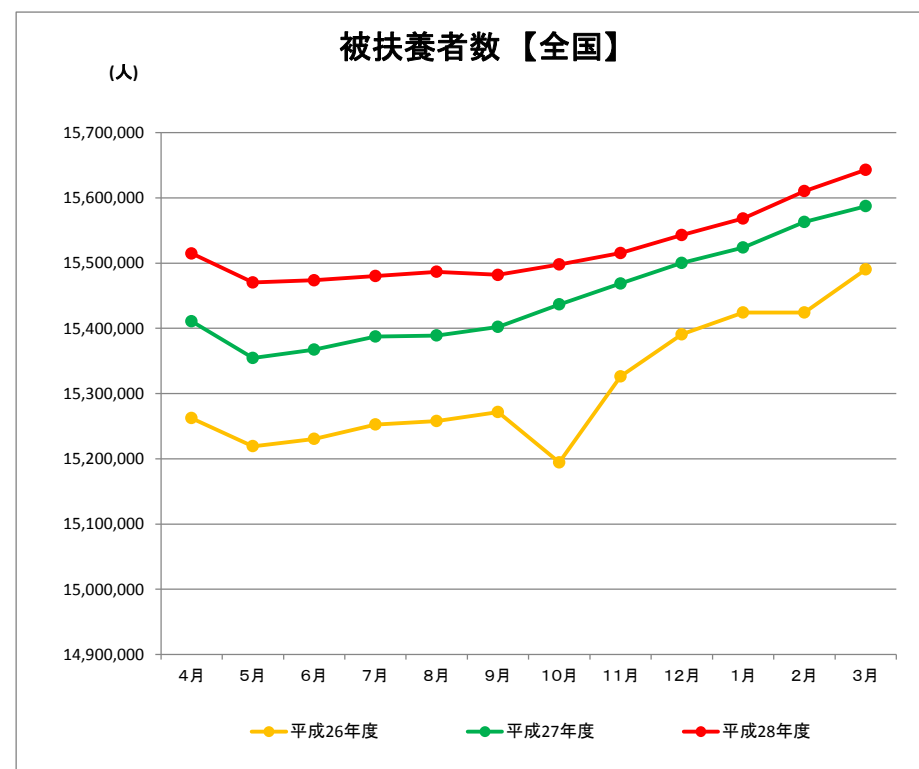
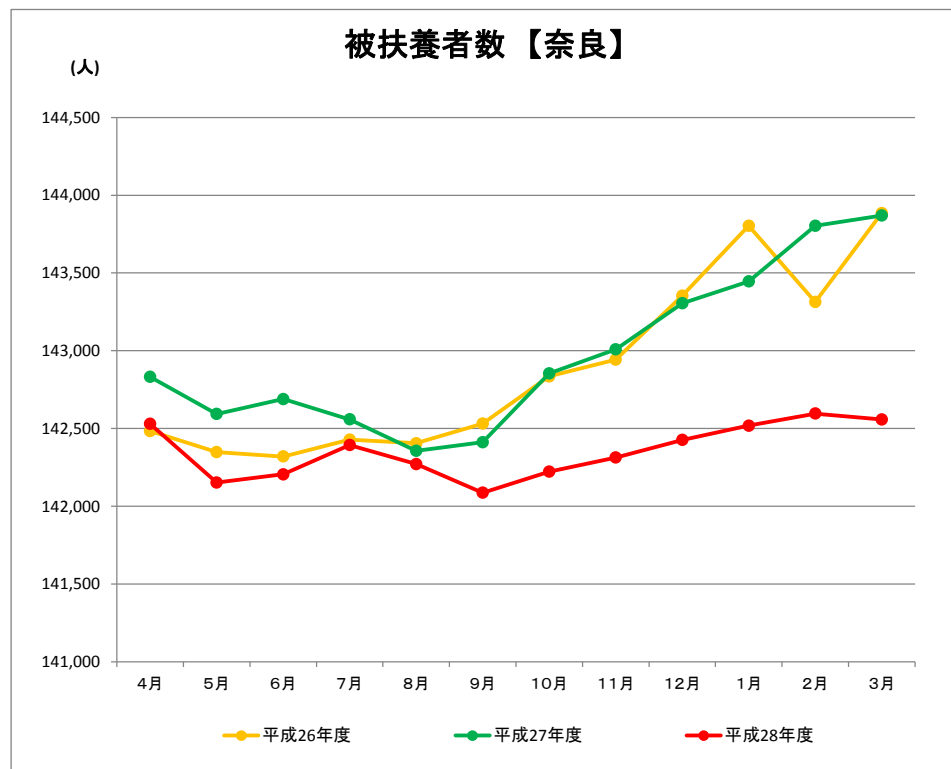
(人)

	4月	5月	6月	7月	8月	9月	10月	11月	12月	1月	2月	3月	平均
平成26年度	142,483	142,348	142,320	142,428	142,405	142,531	142,835	142,942	143,354	143,803	143,313	143,885	142,887
平成27年度	142,832	142,594	142,689	142,559	142,356	142,411	142,854	143,008	143,305	143,446	143,803	143,870	142,977
平成28年度	142,530	142,152	142,205	142,394	142,271	142,087	142,223	142,313	142,426	142,518	142,596	142,558	142,356
前年同月比増減	-0.21%	-0.31%	-0.34%	-0.12%	-0.06%	-0.23%	-0.44%	-0.49%	-0.61%	-0.65%	-0.84%	-0.91%	-0.43%

【全国】

(人)

	4月	5月	6月	7月	8月	9月	10月	11月	12月	1月	2月	3月	平均
平成26年度	15,262,451	15,219,305	15,230,535	15,252,637	15,258,005	15,271,757	15,194,513	15,326,499	15,390,814	15,424,224	15,424,224	15,490,552	15,312,126
平成27年度	15,410,846	15,354,756	15,367,398	15,387,422	15,389,099	15,402,191	15,436,686	15,468,841	15,500,380	15,524,052	15,563,190	15,587,451	15,449,359
平成28年度	15,514,891	15,470,256	15,473,654	15,480,254	15,486,834	15,482,003	15,497,956	15,515,387	15,543,212	15,568,431	15,610,535	15,643,044	15,523,871
前年同月比増減	0.68%	0.75%	0.69%	0.60%	0.64%	0.52%	0.40%	0.30%	0.28%	0.29%	0.30%	0.36%	0.48%



《扶養率の推移》

平成29年3月末現在

【奈良】

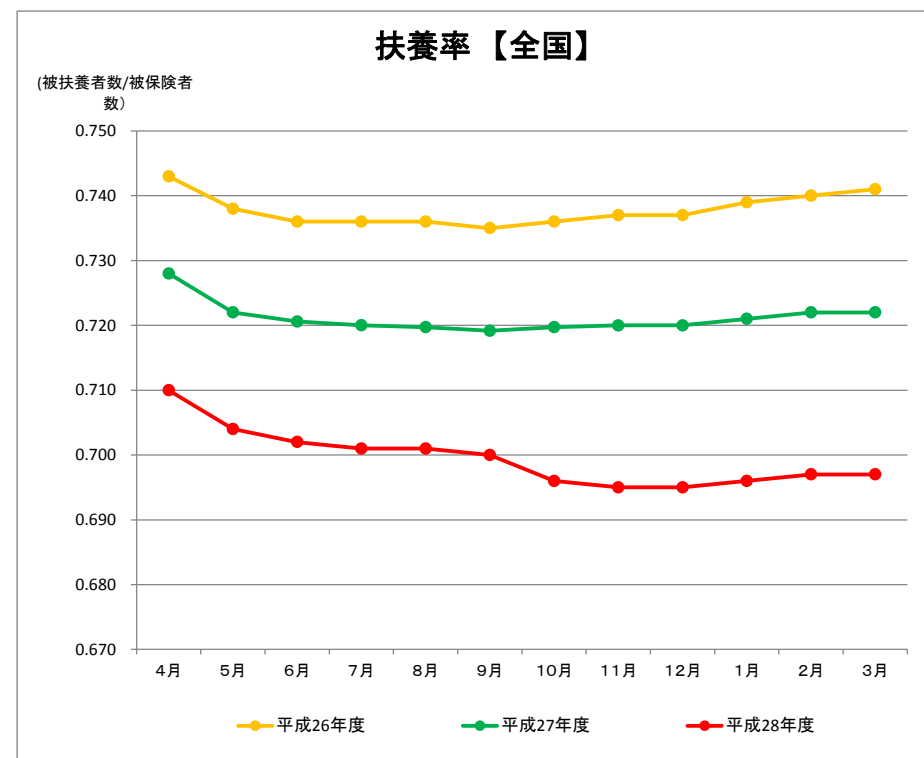
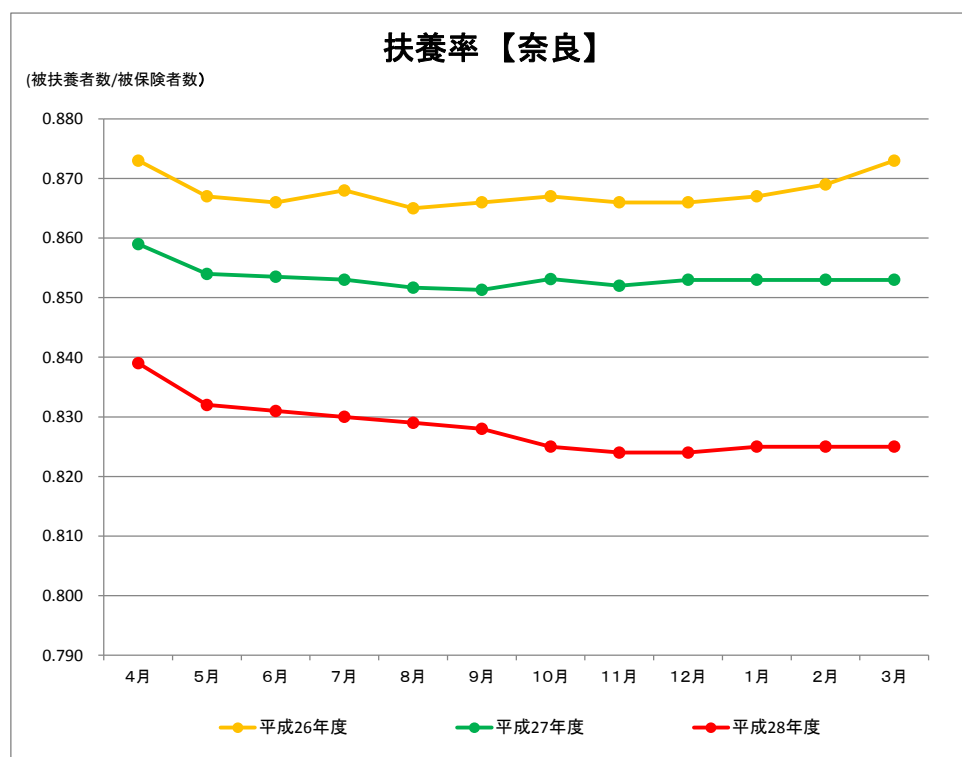
(被扶養者数/被保険者数)

	4月	5月	6月	7月	8月	9月	10月	11月	12月	1月	2月	3月	平均
平成26年度	0.873	0.867	0.866	0.868	0.865	0.866	0.867	0.866	0.866	0.867	0.869	0.873	0.868
平成27年度	0.859	0.854	0.854	0.853	0.852	0.851	0.853	0.852	0.853	0.853	0.853	0.853	0.853
平成28年度	0.839	0.832	0.831	0.830	0.829	0.828	0.825	0.824	0.824	0.825	0.825	0.825	0.828
前年同月比増減	-2.33%	-2.58%	-2.64%	-2.70%	-2.66%	-2.74%	-3.30%	-3.29%	-3.40%	-3.28%	-3.28%	-3.28%	-2.96%

【全国】

(被扶養者数/被保険者数)

	4月	5月	6月	7月	8月	9月	10月	11月	12月	1月	2月	3月	平均
平成26年度	0.743	0.738	0.736	0.736	0.736	0.735	0.736	0.737	0.737	0.739	0.740	0.741	0.738
平成27年度	0.728	0.722	0.721	0.720	0.720	0.719	0.720	0.720	0.720	0.721	0.722	0.722	0.721
平成28年度	0.710	0.704	0.702	0.701	0.701	0.700	0.696	0.695	0.695	0.696	0.697	0.697	0.700
前年同月比増減	-2.47%	-2.49%	-2.58%	-2.64%	-2.60%	-2.66%	-3.29%	-3.47%	-3.47%	-3.47%	-3.46%	-3.46%	-3.01%



《平均標準報酬月額推移》

平成29年3月末現在

【奈良】

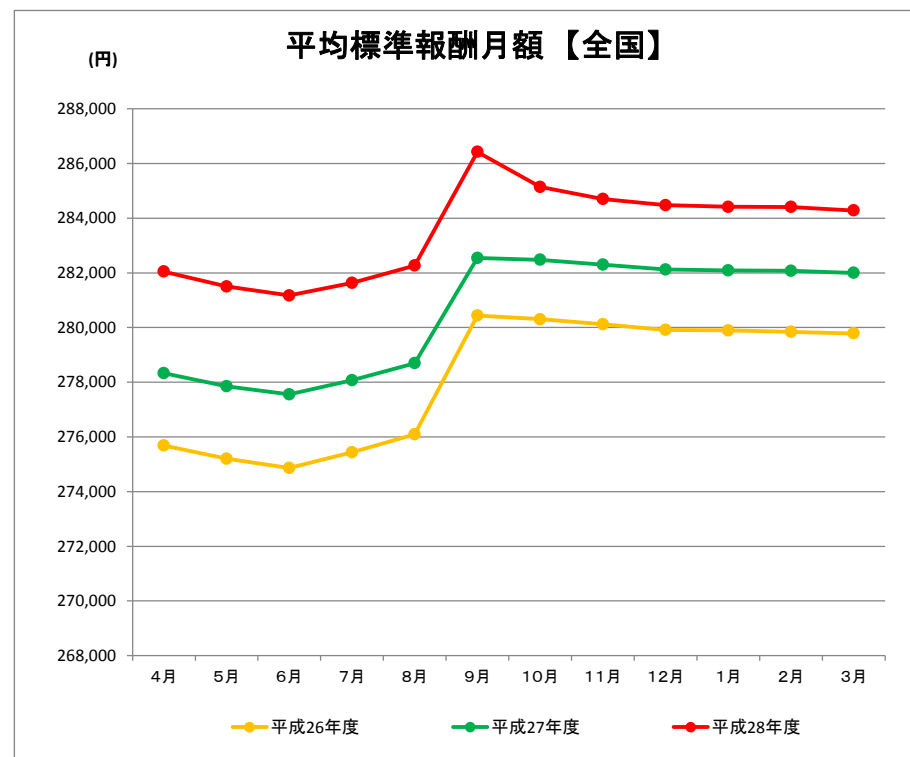
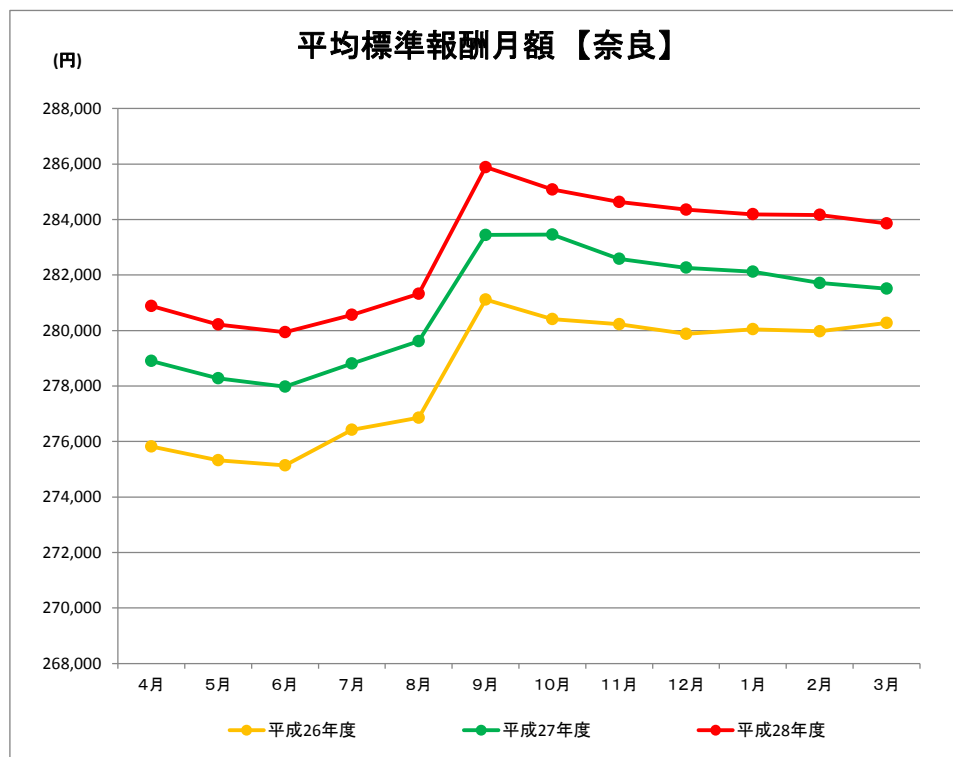
(円)

	4月	5月	6月	7月	8月	9月	10月	11月	12月	1月	2月	3月	平均
平成26年度	275,817	275,323	275,141	276,425	276,859	281,113	280,408	280,226	279,881	280,045	279,968	280,272	278,457
平成27年度	278,901	278,281	277,973	278,811	279,617	283,444	283,455	282,581	282,262	282,116	281,709	281,509	280,888
平成28年度	280,882	280,220	279,940	280,565	281,321	285,885	285,079	284,631	284,356	284,188	284,165	283,857	282,924
前年同月比増減	0.71%	0.70%	0.71%	0.63%	0.61%	0.86%	0.57%	0.73%	0.74%	0.73%	0.87%	0.83%	0.72%

【全国】

(円)

	4月	5月	6月	7月	8月	9月	10月	11月	12月	1月	2月	3月	平均
平成26年度	275,685	275,199	274,868	275,436	276,099	280,444	280,305	280,123	279,914	279,897	279,844	279,789	278,134
平成27年度	278,332	277,854	277,555	278,075	278,699	282,543	282,482	282,306	282,120	282,092	282,077	282,001	280,511
平成28年度	282,048	281,501	281,174	281,637	282,271	286,427	285,146	284,704	284,477	284,415	284,413	284,285	283,542
前年同月比増減	1.34%	1.31%	1.30%	1.28%	1.28%	1.37%	0.94%	0.85%	0.84%	0.82%	0.83%	0.81%	1.08%



2 保 険 給 付 費 の 状 況

平成29年3月末現在

《 奈 良 支 部 保 険 給 付 費 総 括 表 (平 成 2 8 年 度) 》

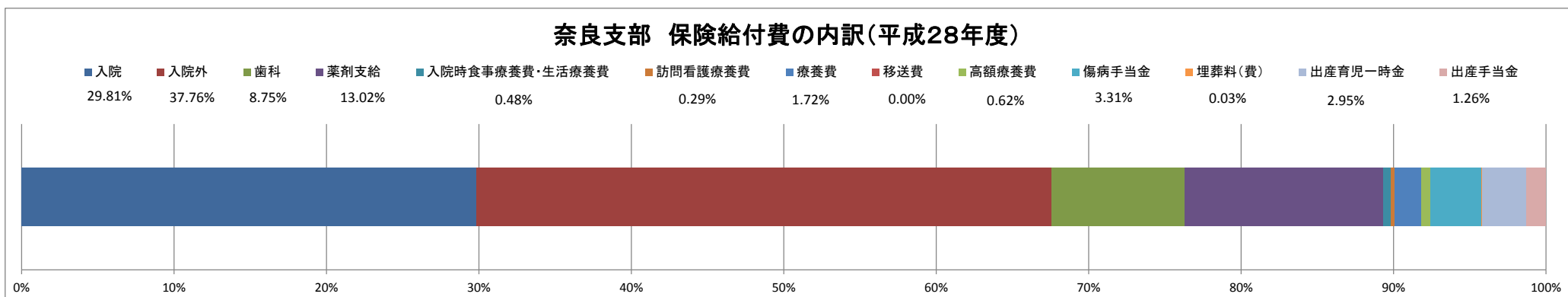
(単位:千円)

摘 要	4月	5月	6月	7月	8月	9月	10月	11月	12月	1月	2月	3月	合計
保険給付費	3,785,373	3,774,133	3,897,143	3,878,094	3,941,954	3,684,577	3,920,934	3,798,963	3,986,714	3,759,880	3,719,007	4,323,454	46,470,227
医療給付費	3,513,485	3,478,074	3,577,804	3,569,559	3,594,126	3,436,130	3,597,346	3,590,668	3,624,050	3,571,533	3,495,304	3,910,906	42,958,985
診療費													
入院	1,121,113	1,127,779	1,163,820	1,192,599	1,222,559	1,113,964	1,172,556	1,140,335	1,106,002	1,148,671	1,082,923	1,261,262	13,853,583
入院外	1,407,382	1,412,453	1,445,920	1,427,116	1,412,391	1,409,022	1,460,013	1,490,855	1,517,004	1,505,437	1,464,677	1,596,943	17,549,212
歯科	340,907	327,138	357,767	351,659	342,415	324,389	340,371	334,704	336,822	312,600	334,810	361,010	4,064,593
薬剤支給	523,138	484,726	487,235	475,925	491,314	470,344	501,201	505,153	547,952	490,606	500,018	571,840	6,049,450
入院時食事療養費・生活療養費	19,107	19,097	18,293	19,135	19,404	17,923	19,055	17,510	18,792	18,698	17,410	19,042	223,466
訪問看護療養費	10,480	11,181	11,868	9,688	12,005	9,913	12,014	11,005	10,800	10,438	11,875	11,919	133,187
現金給付													
療養費	64,043	64,814	65,967	67,960	67,195	71,909	68,714	68,624	67,839	66,105	62,906	61,855	797,929
移送費	0	0	0	0	0	0	0	0	0	0	0	0	0
高額療養費	27,316	30,886	26,911	25,477	26,842	18,666	23,404	22,472	18,830	18,951	20,686	27,035	287,476
その他の現金給付	271,888	296,059	319,339	308,535	347,829	248,448	323,588	208,296	362,664	188,347	223,703	412,549	3,511,242
傷病手当金	126,099	127,954	140,134	124,794	132,343	122,329	127,380	119,388	117,886	134,642	124,560	139,648	1,537,157
埋葬料(費)	1,300	1,250	1,400	1,100	1,150	1,100	1,450	1,650	1,050	950	1,100	1,350	14,850
出産育児一時金	102,884	125,080	119,232	132,220	162,848	76,860	133,060	47,848	195,592	1,664	50,384	224,588	1,372,260
出産手当金	41,605	41,775	58,572	50,420	51,487	48,159	61,698	39,409	48,136	51,091	47,659	46,963	586,976

※端数処理等のため、合計金額が合わない場合があります。

※入院時食事療養費・生活療養費は標準負担額差額支給分を除きます。

※数値には健康保険法第3条第2項被保険者(日雇特例被保険者)に係る分は含まれません。

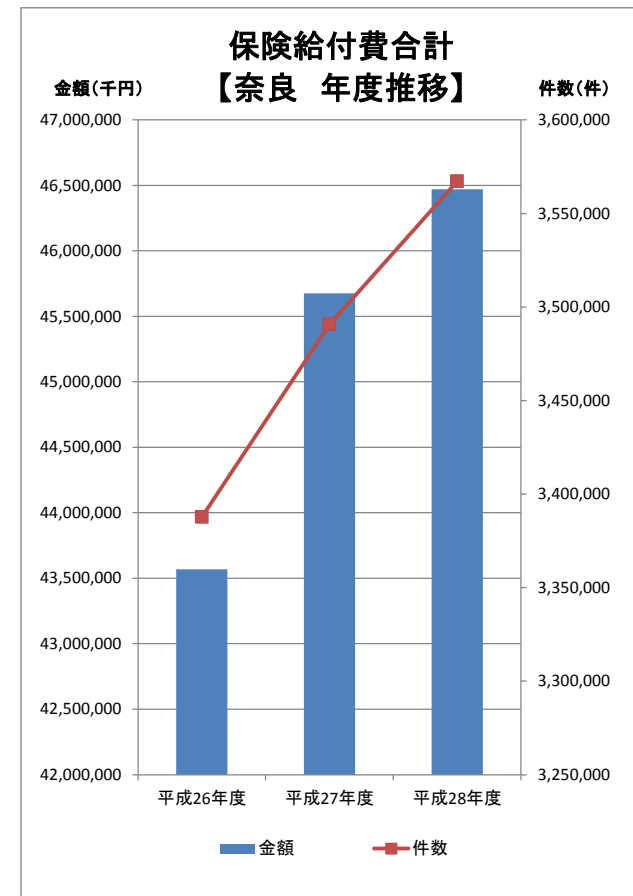
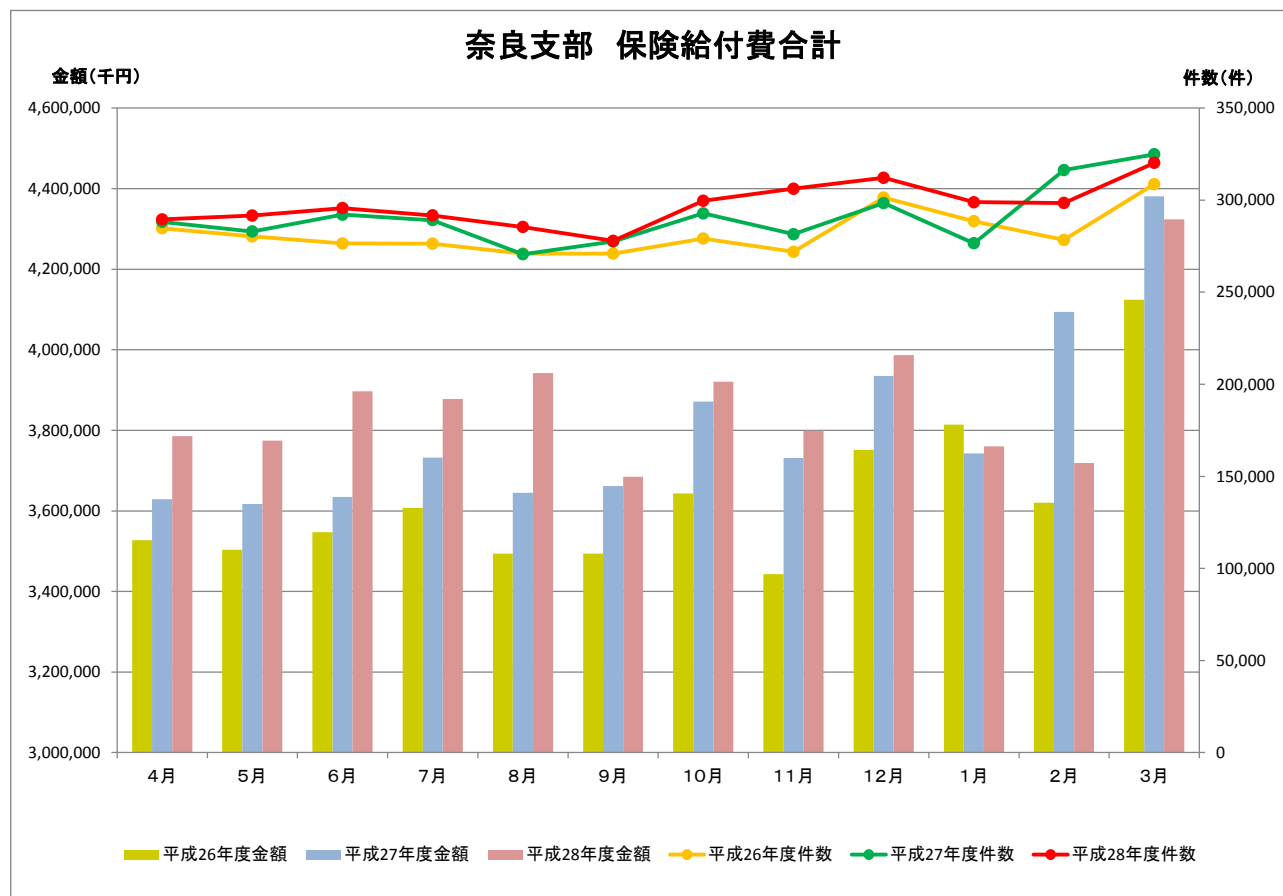


《奈良支部 保険給付費の推移》

平成29年3月末現在

(単位: 件数=実数 金額=千円)

		4月	5月	6月	7月	8月	9月	10月	11月	12月	1月	2月	3月	合計
平成26年度	件数	284,690	280,329	276,433	276,331	271,005	271,005	279,186	271,904	301,357	288,534	278,366	308,604	3,387,744
	金額	3,527,043	3,503,646	3,546,940	3,607,347	3,493,645	3,493,645	3,643,402	3,443,182	3,751,107	3,814,490	3,620,048	4,123,875	43,568,370
平成27年度	件数	288,217	282,938	292,059	289,102	270,639	277,476	292,792	281,498	298,324	276,545	316,245	324,864	3,490,699
	金額	3,629,003	3,617,201	3,634,308	3,732,717	3,644,731	3,661,512	3,871,659	3,731,877	3,935,023	3,742,820	4,093,610	4,380,533	45,674,994
平成28年度	件数	289,468	291,604	295,659	291,673	285,428	277,887	299,664	306,174	312,098	298,863	298,475	320,197	3,567,190
	金額	3,785,373	3,774,133	3,897,143	3,878,094	3,941,954	3,684,577	3,920,934	3,798,963	3,986,714	3,759,880	3,719,007	4,323,454	46,470,227
前年同月比増減	件数	0.43%	3.06%	1.23%	0.89%	5.46%	0.15%	2.35%	8.77%	4.62%	8.07%	-5.62%	-1.44%	2.19%
	金額	4.31%	4.34%	7.23%	3.89%	8.15%	0.63%	1.27%	1.80%	1.31%	0.46%	-9.15%	-1.30%	1.74%

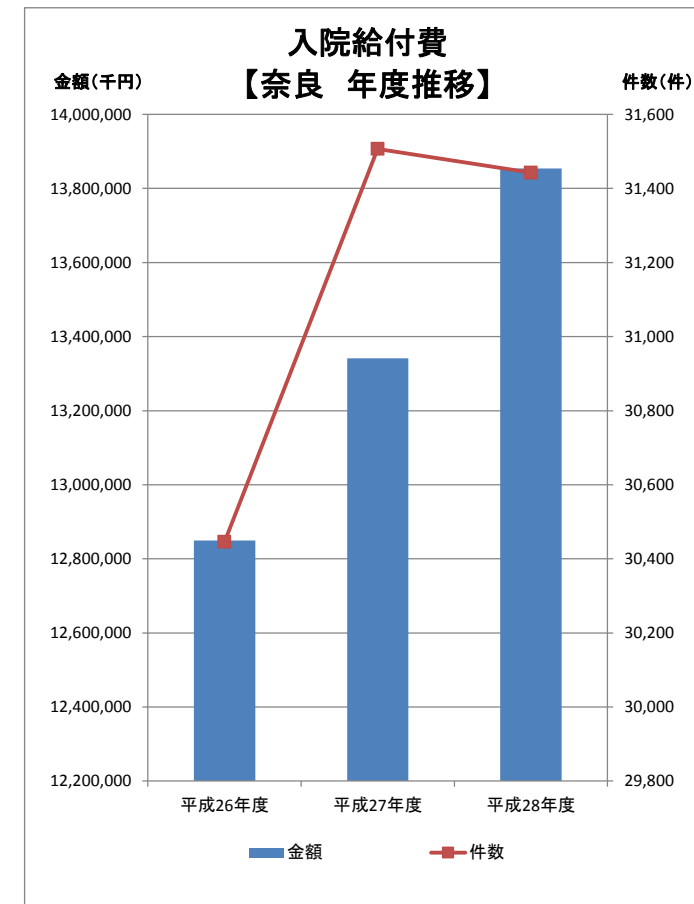
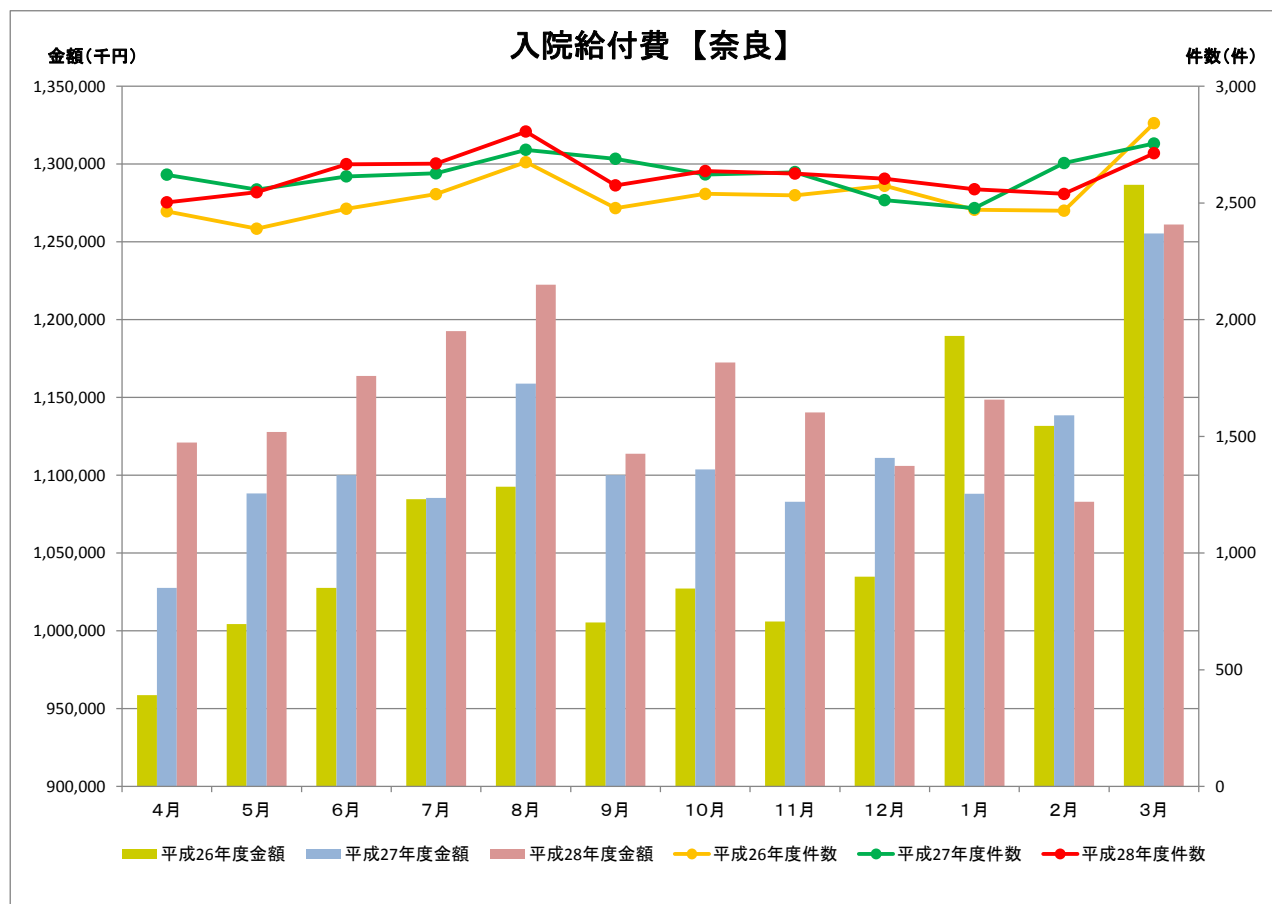


《奈良支部 診療費(入院)の推移》

平成29年3月末現在

(単位: 件数=実数 金額=千円)

		4月	5月	6月	7月	8月	9月	10月	11月	12月	1月	2月	3月	合計
平成26年度	件数	2,464	2,390	2,475	2,538	2,675	2,478	2,539	2,533	2,574	2,471	2,467	2,842	30,446
	金額	958,760	1,004,362	1,027,657	1,084,576	1,092,651	1,005,333	1,027,198	1,005,989	1,034,883	1,189,615	1,131,738	1,286,684	12,849,447
平成27年度	件数	2,621	2,558	2,614	2,627	2,728	2,689	2,622	2,632	2,512	2,478	2,671	2,755	31,507
	金額	1,027,741	1,088,417	1,100,041	1,085,534	1,158,950	1,100,172	1,103,800	1,082,980	1,111,227	1,088,241	1,138,576	1,255,359	13,341,038
平成28年度	件数	2,503	2,546	2,666	2,669	2,806	2,575	2,637	2,626	2,604	2,559	2,539	2,713	31,443
	金額	1,121,113	1,127,779	1,163,820	1,192,599	1,222,559	1,113,964	1,172,556	1,140,335	1,106,002	1,148,671	1,082,923	1,261,262	13,853,583
前年同月比増減	件数	-4.50%	-0.47%	1.99%	1.60%	2.86%	-4.24%	0.57%	-0.23%	3.66%	3.27%	-4.94%	-1.52%	-0.20%
	金額	9.09%	3.62%	5.80%	9.86%	5.49%	1.25%	6.23%	5.30%	-0.47%	5.55%	-4.89%	0.47%	3.84%

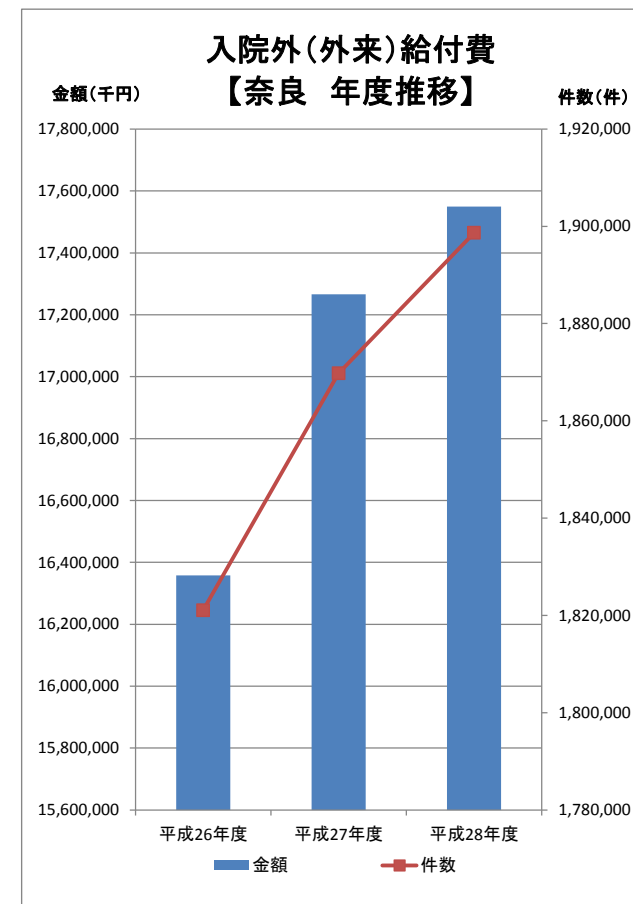
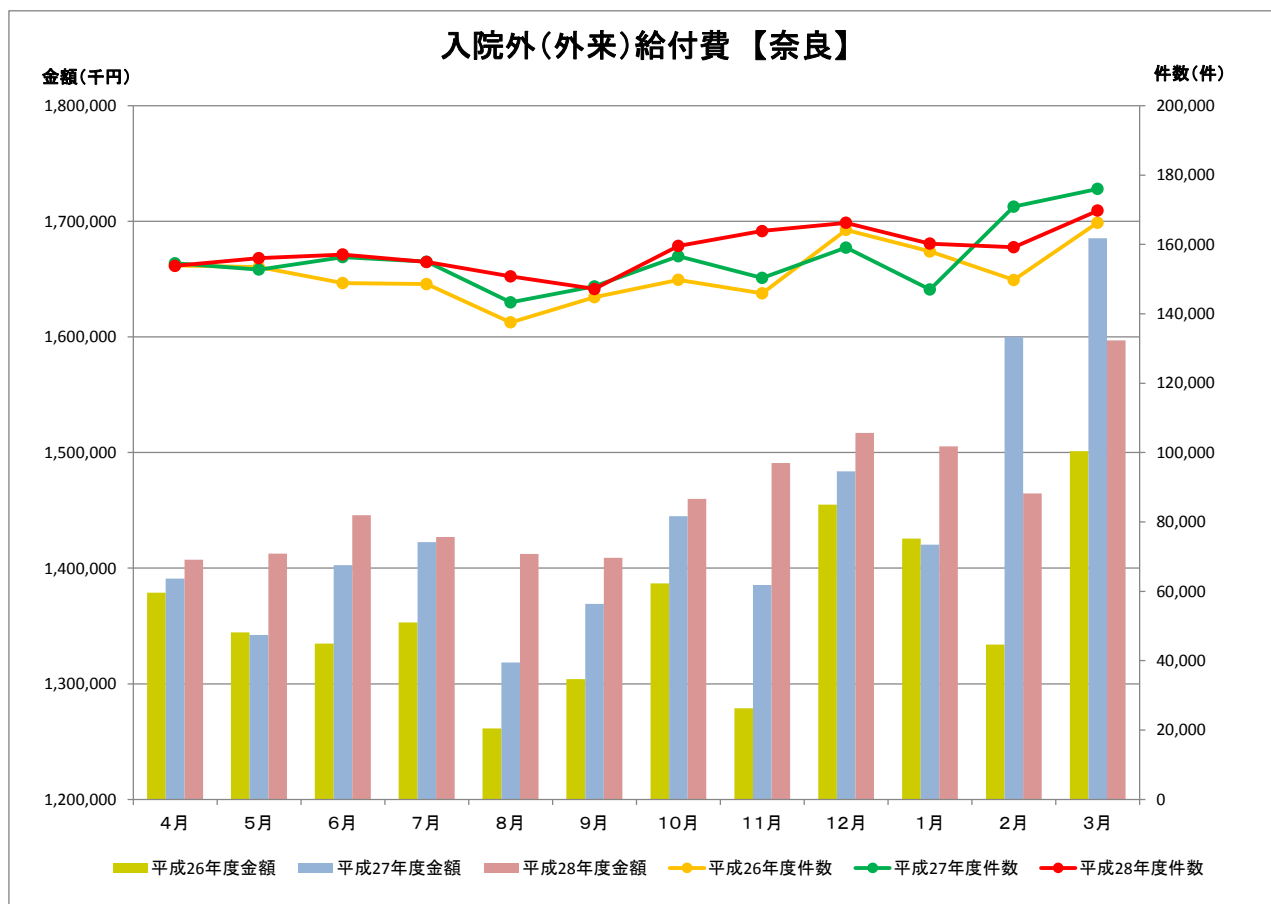


《奈良支部 診療費(入院外)外来の推移》

平成29年3月末現在

(単位: 件数=実数 金額=千円)

		4月	5月	6月	7月	8月	9月	10月	11月	12月	1月	2月	3月	合計
平成26年度	件数	153,904	153,508	148,874	148,560	137,544	144,780	149,786	145,924	164,200	157,959	149,734	166,271	1,821,044
	金額	1,378,801	1,344,551	1,334,715	1,353,045	1,261,317	1,304,150	1,386,799	1,278,861	1,454,989	1,425,511	1,333,815	1,501,258	16,357,812
平成27年度	件数	154,535	152,773	156,361	155,006	143,276	147,907	156,602	150,355	159,056	147,001	170,888	176,013	1,869,773
	金額	1,390,950	1,342,363	1,402,630	1,422,500	1,318,479	1,369,067	1,445,017	1,385,478	1,483,655	1,420,232	1,600,126	1,685,426	17,265,923
平成28年度	件数	153,796	156,032	157,099	154,939	150,778	147,157	159,545	163,859	166,252	160,249	159,202	169,738	1,898,646
	金額	1,407,382	1,412,453	1,445,920	1,427,116	1,412,391	1,409,022	1,460,013	1,490,855	1,517,004	1,505,437	1,464,677	1,596,943	17,549,212
前年同月比増減	件数	-0.48%	2.13%	0.47%	-0.04%	5.24%	-0.51%	1.88%	8.98%	4.52%	9.01%	-6.84%	-3.57%	1.54%
	金額	1.18%	5.22%	3.09%	0.32%	7.12%	2.92%	1.04%	7.61%	2.25%	6.00%	-8.46%	-5.25%	1.64%

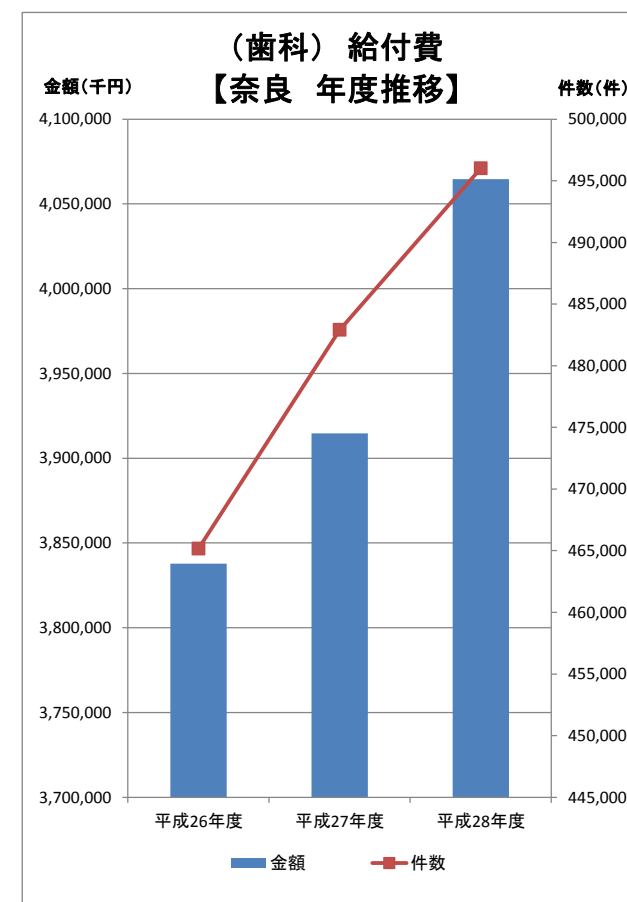
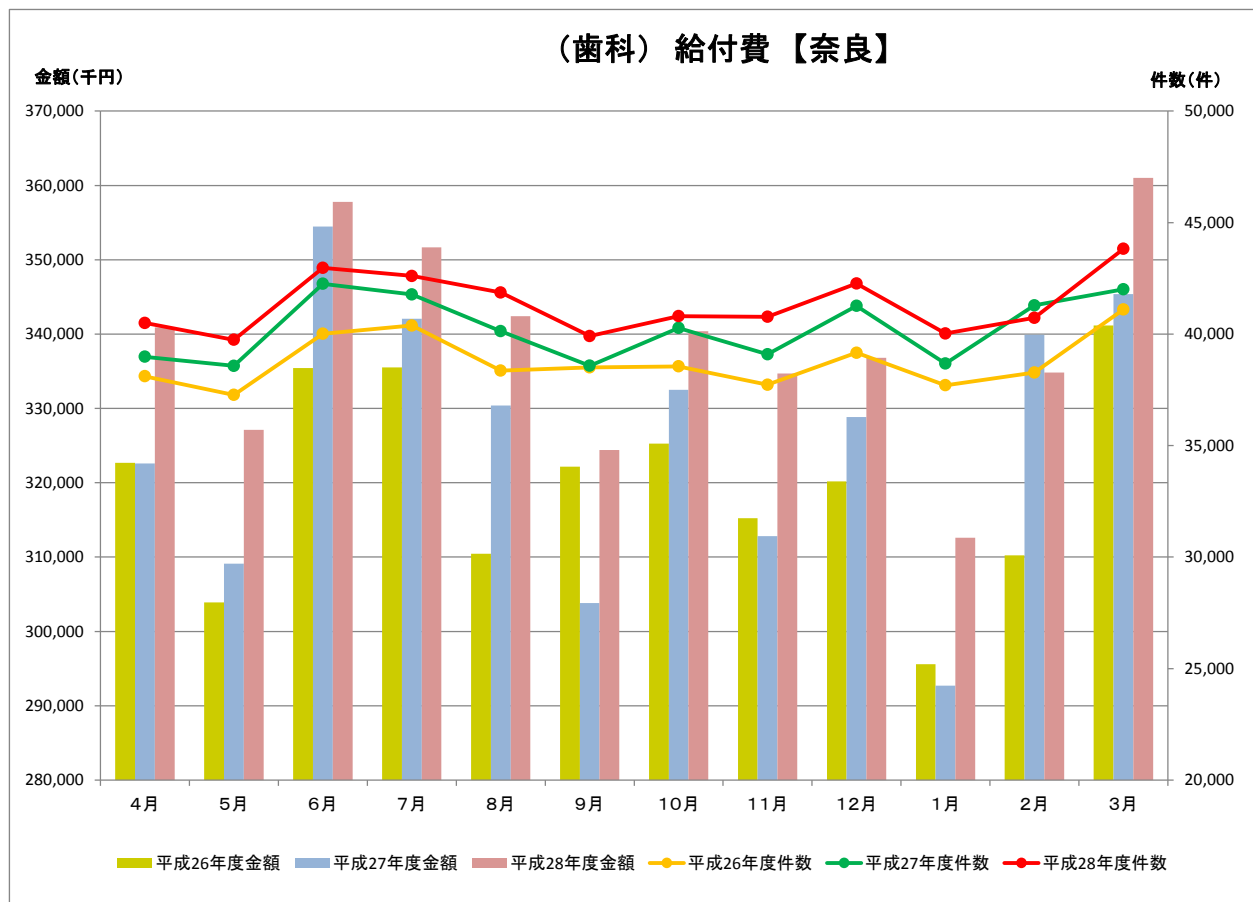


《奈良支部 診療費(歯科)の推移》

平成29年3月末現在

(単位: 件数=実数 金額=千円)

		4月	5月	6月	7月	8月	9月	10月	11月	12月	1月	2月	3月	合計
平成26年度	件数	38,110	37,270	40,016	40,385	38,358	38,505	38,551	37,731	39,160	37,704	38,272	41,100	465,162
	金額	322,683	303,918	335,425	335,526	310,435	322,161	325,260	315,241	320,174	295,611	310,221	341,143	3,837,797
平成27年度	件数	38,986	38,573	42,255	41,778	40,133	38,578	40,278	39,094	41,265	38,675	41,290	42,012	482,917
	金額	322,593	309,124	354,462	342,080	330,385	303,837	332,517	312,835	328,834	292,682	339,906	345,387	3,914,642
平成28年度	件数	40,495	39,747	42,966	42,608	41,860	39,914	40,809	40,778	42,264	40,023	40,725	43,822	496,011
	金額	340,907	327,138	357,767	351,659	342,415	324,389	340,371	334,704	336,822	312,600	334,810	361,010	4,064,593
前年同月比増減	件数	3.87%	3.04%	1.68%	1.99%	4.30%	3.46%	1.32%	4.31%	2.42%	3.49%	-1.37%	4.31%	2.71%
	金額	5.68%	5.83%	0.93%	2.80%	3.64%	6.76%	2.36%	6.99%	2.43%	6.81%	-1.50%	4.52%	3.83%

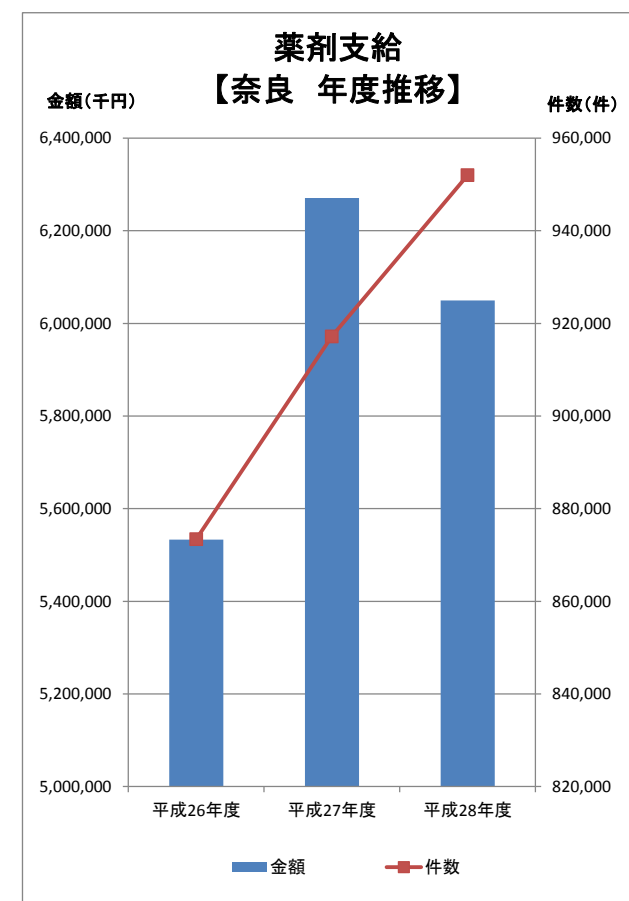
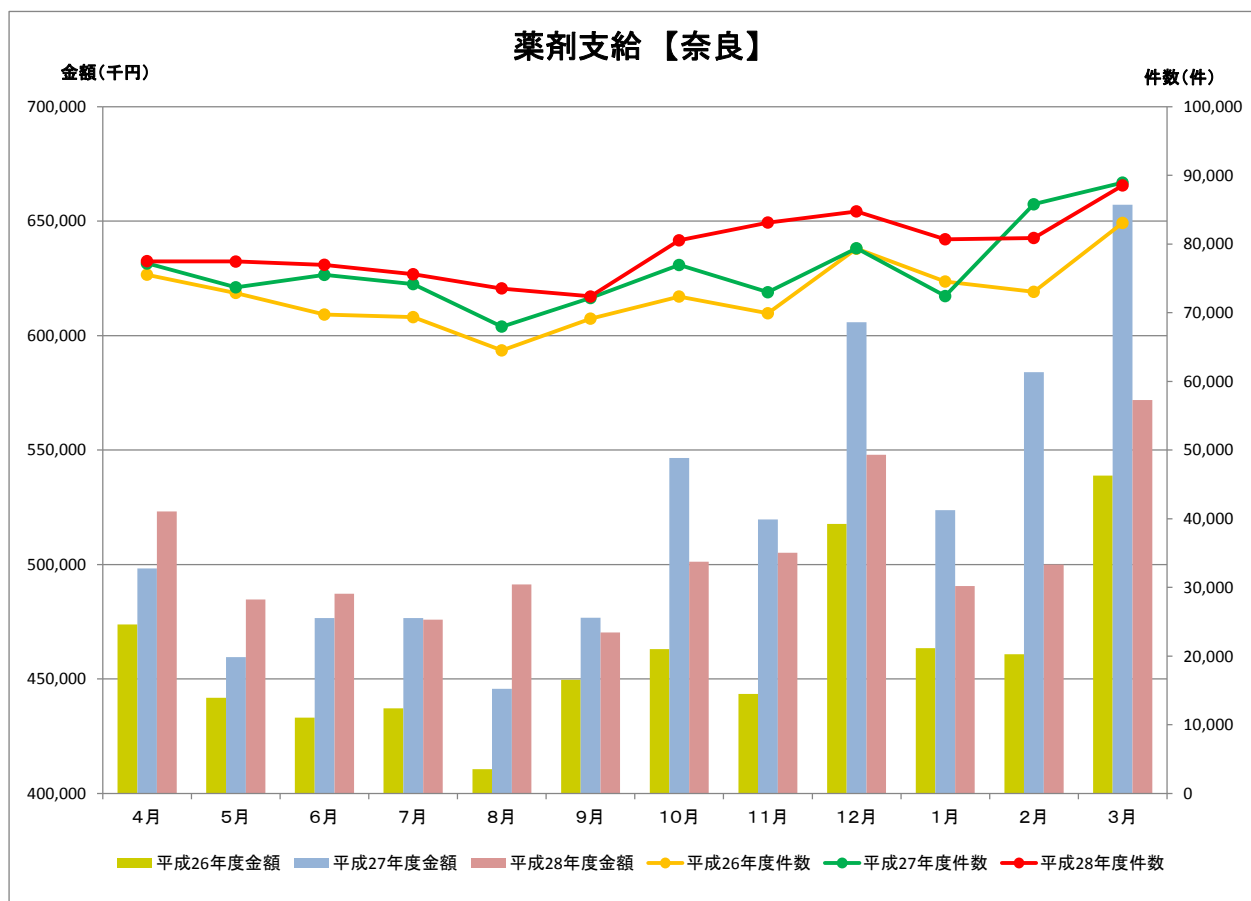


《奈良支部 診療費(薬剤支給)の推移》

平成29年3月末現在

(単位: 件数=実数 金額=千円)

		4月	5月	6月	7月	8月	9月	10月	11月	12月	1月	2月	3月	合計
平成26年度	件数	75,539	72,876	69,734	69,355	64,514	69,151	72,368	69,910	79,327	74,542	73,045	83,059	873,420
	金額	473,882	441,784	433,085	437,127	410,627	449,609	463,081	443,472	517,701	463,539	460,801	538,835	5,533,542
平成27年度	件数	77,178	73,711	75,522	74,170	67,978	72,143	76,948	72,989	79,394	72,423	85,800	88,957	917,213
	金額	498,375	459,588	476,630	476,650	445,792	476,791	546,613	519,726	605,796	523,728	584,035	657,166	6,270,890
平成28年度	件数	77,497	77,453	76,979	75,615	73,535	72,372	80,546	83,124	84,751	80,712	80,892	88,541	952,017
	金額	523,138	484,726	487,235	475,925	491,314	470,344	501,201	505,153	547,952	490,606	500,018	571,840	6,049,450
前年同月比増減	件数	0.41%	5.08%	1.93%	1.95%	8.17%	0.32%	4.68%	13.89%	6.75%	11.45%	-5.72%	-0.47%	3.79%
	金額	4.97%	5.47%	2.22%	-0.15%	10.21%	-1.35%	-8.31%	-2.80%	-9.55%	-6.32%	-14.39%	-12.98%	-3.53%

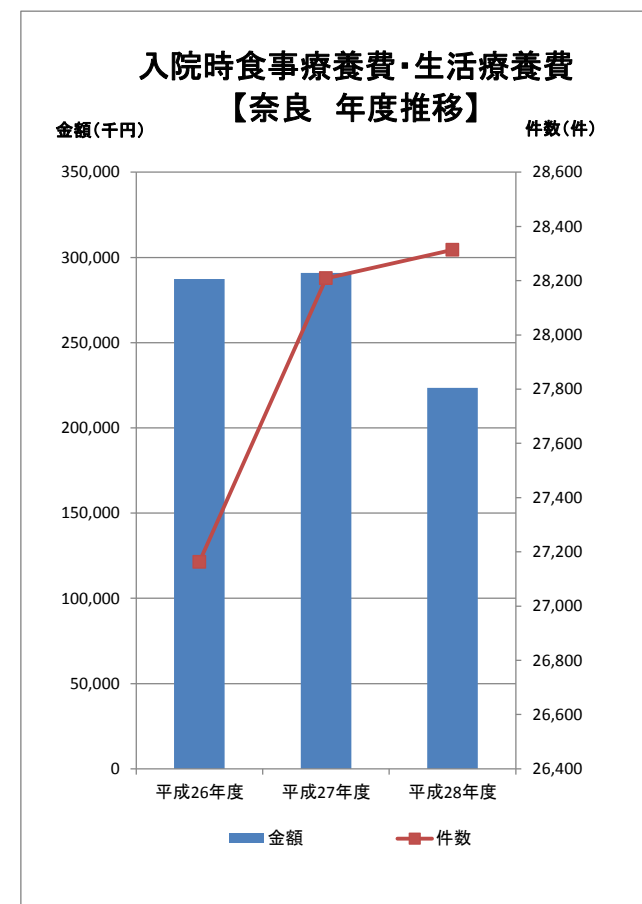
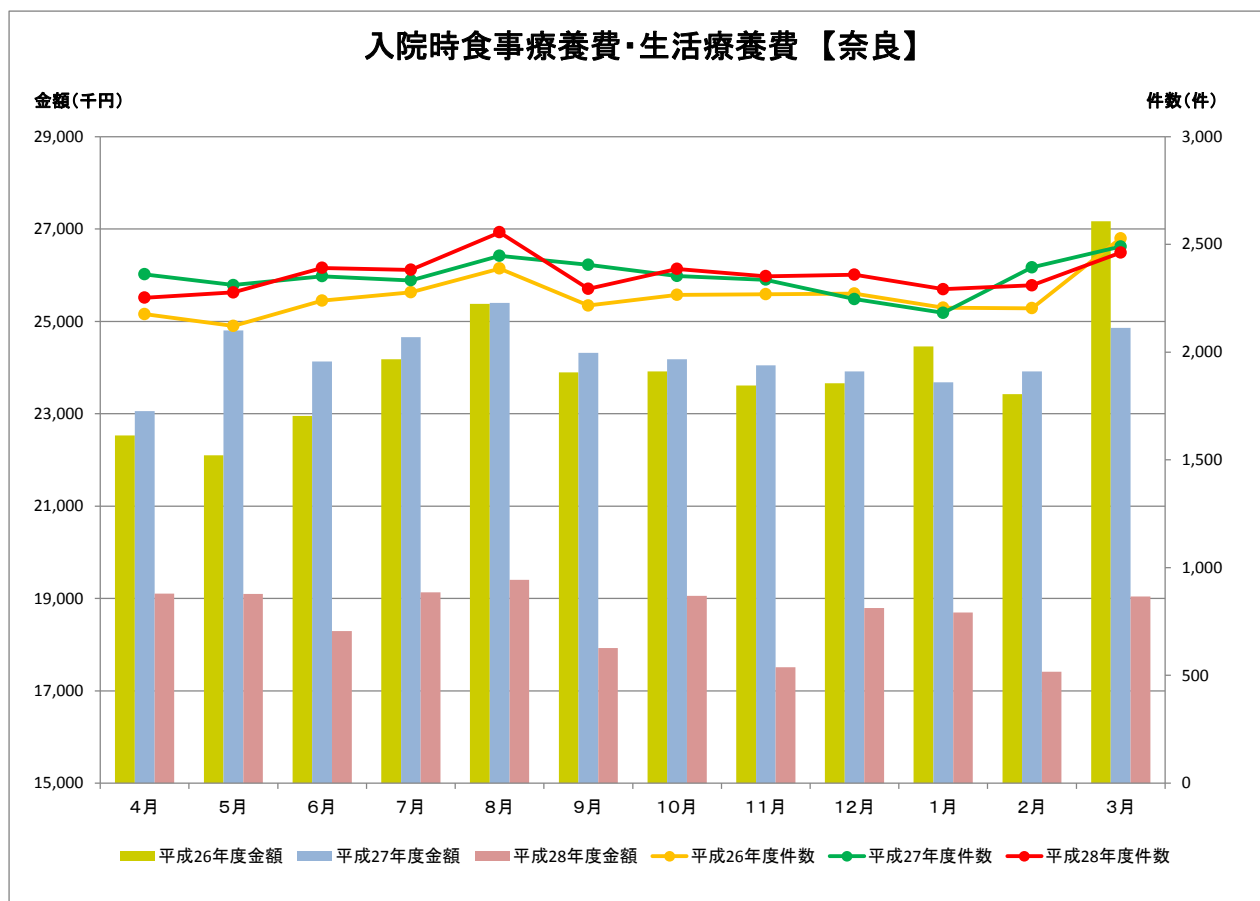


《奈良支部 入院時食事療養費・生活療養費の推移》

平成29年3月末現在

(単位: 件数=実数 金額=千円)

		4月	5月	6月	7月	8月	9月	10月	11月	12月	1月	2月	3月	合計
平成26年度	件数	2,176	2,121	2,239	2,278	2,388	2,216	2,266	2,269	2,272	2,206	2,204	2,528	27,163
	金額	22,531	22,098	22,949	24,182	25,381	23,895	23,918	23,609	23,657	24,456	23,423	27,171	287,270
平成27年度	件数	2,361	2,311	2,352	2,333	2,447	2,405	2,353	2,336	2,246	2,182	2,393	2,490	28,209
	金額	23,055	24,803	24,129	24,661	25,401	24,318	24,178	24,048	23,918	23,682	23,916	24,856	290,964
平成28年度	件数	2,253	2,277	2,391	2,382	2,556	2,294	2,386	2,352	2,359	2,292	2,310	2,462	28,314
	金額	19,107	19,097	18,293	19,135	19,404	17,923	19,055	17,510	18,792	18,698	17,410	19,042	223,466
前年同月比増減	件数	-4.57%	-1.47%	1.66%	2.10%	4.45%	-4.62%	1.40%	0.68%	5.03%	5.04%	-3.47%	-1.12%	0.37%
	金額	-17.12%	-23.00%	-24.18%	-22.41%	-23.61%	-26.30%	-21.19%	-27.19%	-21.43%	-21.05%	-27.20%	-23.39%	-23.20%

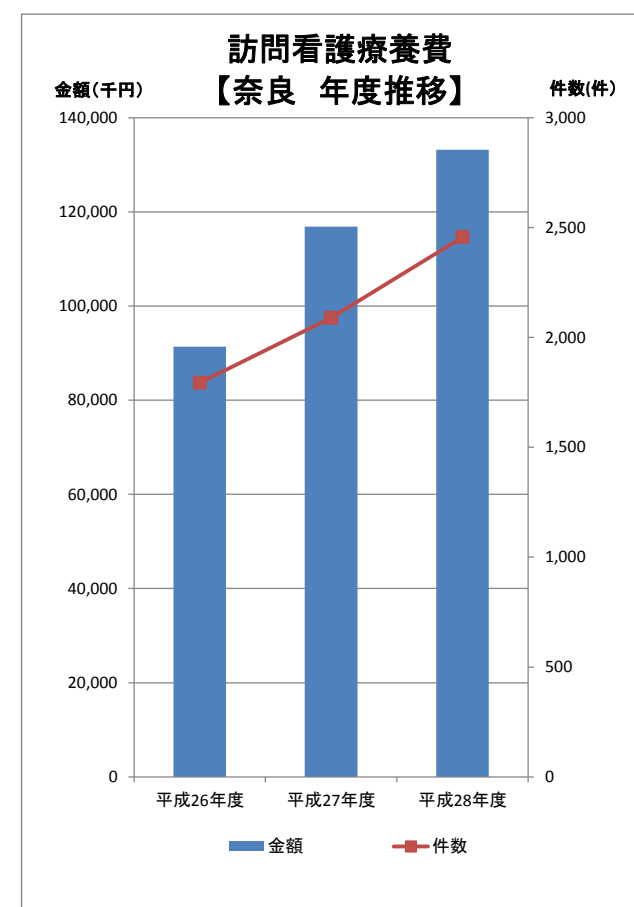
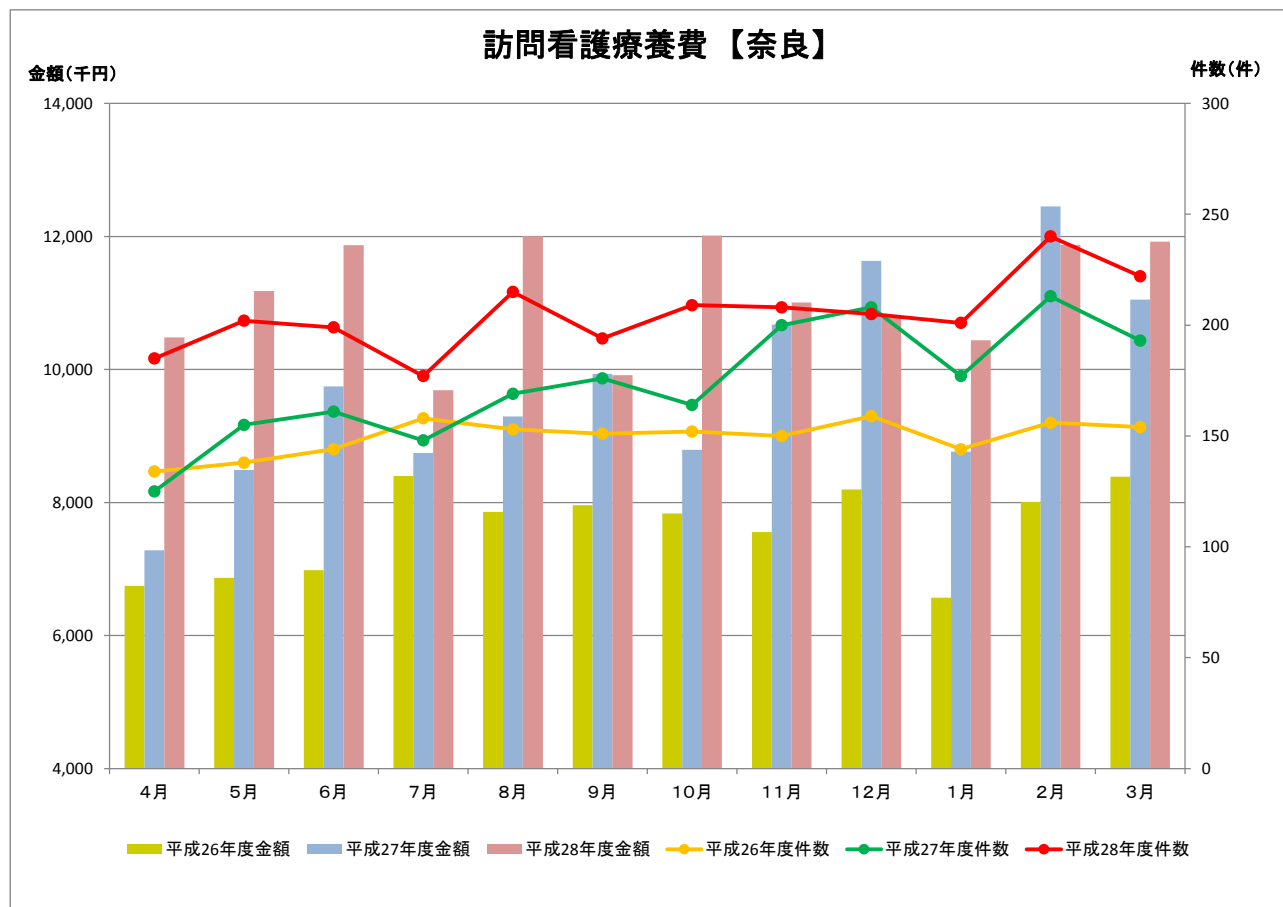


《奈良支部 訪問看護療養費の推移》

平成29年3月末現在

(単位: 件数=実数 金額=千円)

		4月	5月	6月	7月	8月	9月	10月	11月	12月	1月	2月	3月	合計
平成26年度	件数	134	138	144	158	153	151	152	150	159	144	156	154	1,793
	金額	6,745	6,866	6,983	8,400	7,858	7,958	7,834	7,554	8,197	6,570	8,010	8,386	91,362
平成27年度	件数	125	155	161	148	169	176	164	200	208	177	213	193	2,089
	金額	7,280	8,489	9,745	8,744	9,292	9,934	8,792	10,672	11,632	8,765	12,450	11,050	116,844
平成28年度	件数	185	202	199	177	215	194	209	208	205	201	240	222	2,457
	金額	10,480	11,181	11,868	9,688	12,005	9,913	12,014	11,005	10,800	10,438	11,875	11,919	133,187
前年同月比増減	件数	48.00%	30.32%	23.60%	19.59%	27.22%	10.23%	27.44%	4.00%	-1.44%	13.56%	12.68%	15.03%	17.62%
	金額	43.96%	31.70%	21.79%	10.80%	29.20%	-0.21%	36.64%	3.12%	-7.15%	19.10%	-4.61%	7.87%	13.99%

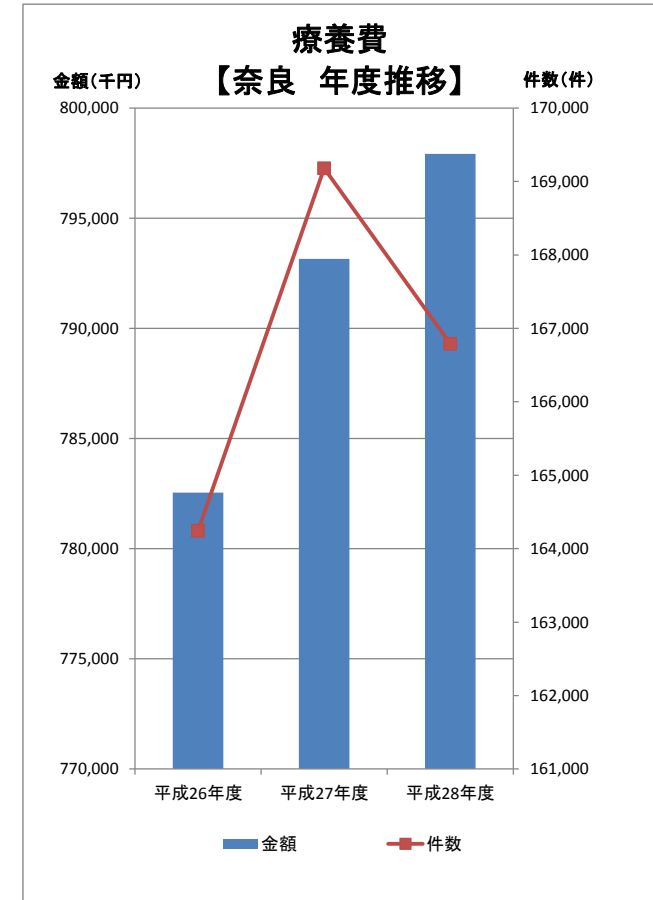
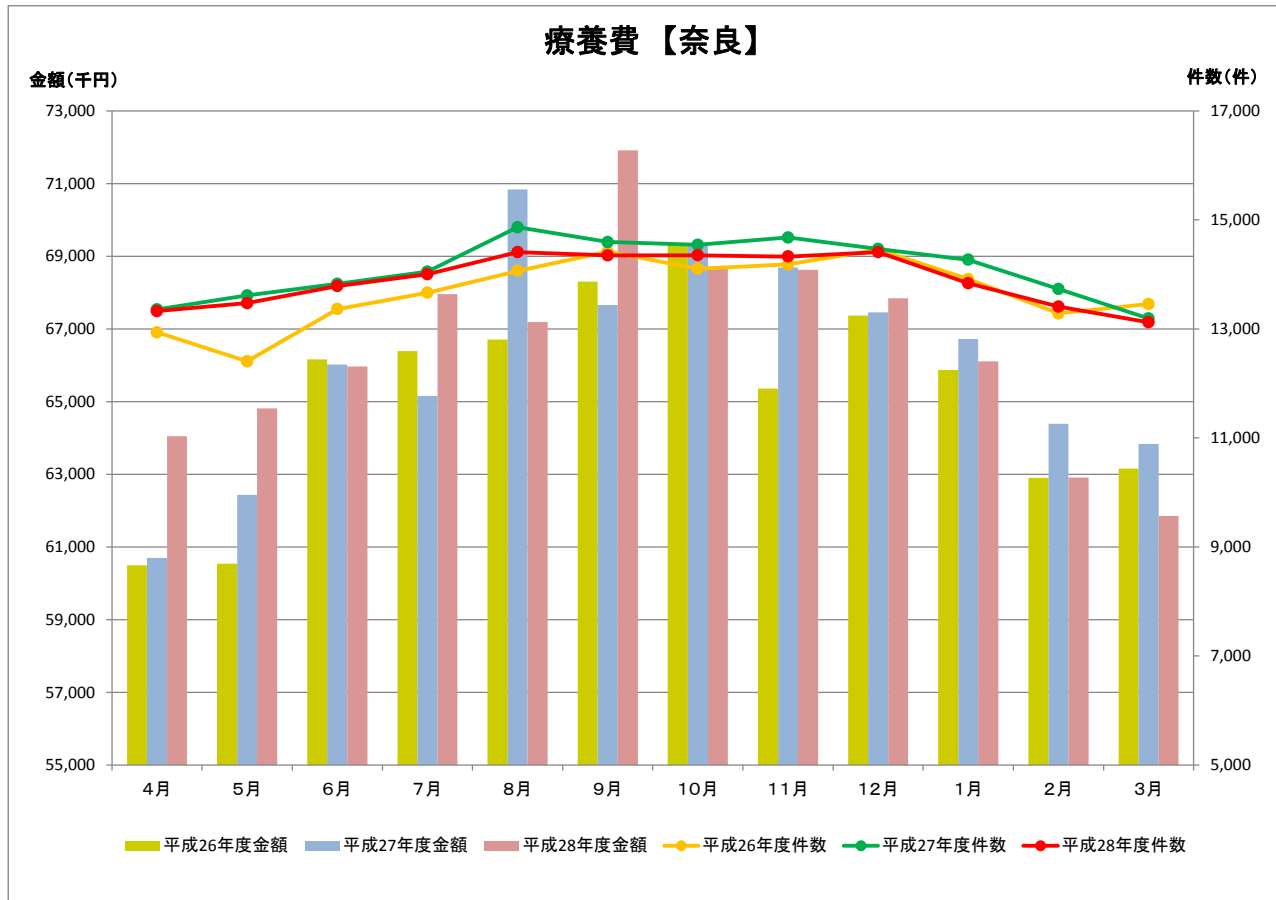


《奈良支部 療養費の推移》

平成29年3月末現在

(単位: 件数=実数 金額=千円)

		4月	5月	6月	7月	8月	9月	10月	11月	12月	1月	2月	3月	合計
平成26年度	件数	12,937	12,404	13,365	13,664	14,064	14,419	14,103	14,185	14,452	13,913	13,284	13,455	164,245
	金額	60,492	60,537	66,161	66,393	66,709	68,297	69,303	65,355	67,367	65,872	62,904	63,155	782,547
平成27年度	件数	13,358	13,612	13,825	14,048	14,866	14,594	14,543	14,677	14,466	14,268	13,731	13,191	169,179
	金額	60,698	62,431	66,016	65,153	70,836	67,655	69,290	68,686	67,454	66,725	64,386	63,831	793,160
平成28年度	件数	13,325	13,471	13,785	14,003	14,408	14,347	14,351	14,327	14,407	13,837	13,409	13,122	166,792
	金額	64,043	64,814	65,967	67,960	67,195	71,909	68,714	68,624	67,839	66,105	62,906	61,855	797,929
前年同月比増減	件数	-0.25%	-1.04%	-0.29%	-0.32%	-3.08%	-1.69%	-1.32%	-2.38%	-0.41%	-3.02%	-2.35%	-0.52%	-1.41%
	金額	5.51%	3.82%	-0.07%	4.31%	-5.14%	6.29%	-0.83%	-0.09%	0.57%	-0.93%	-2.30%	-3.10%	0.60%

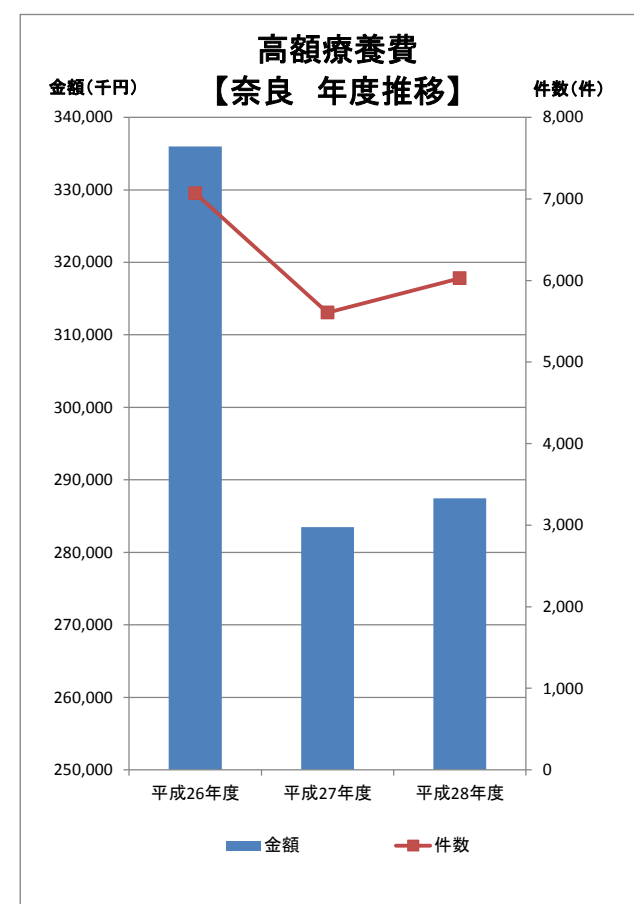
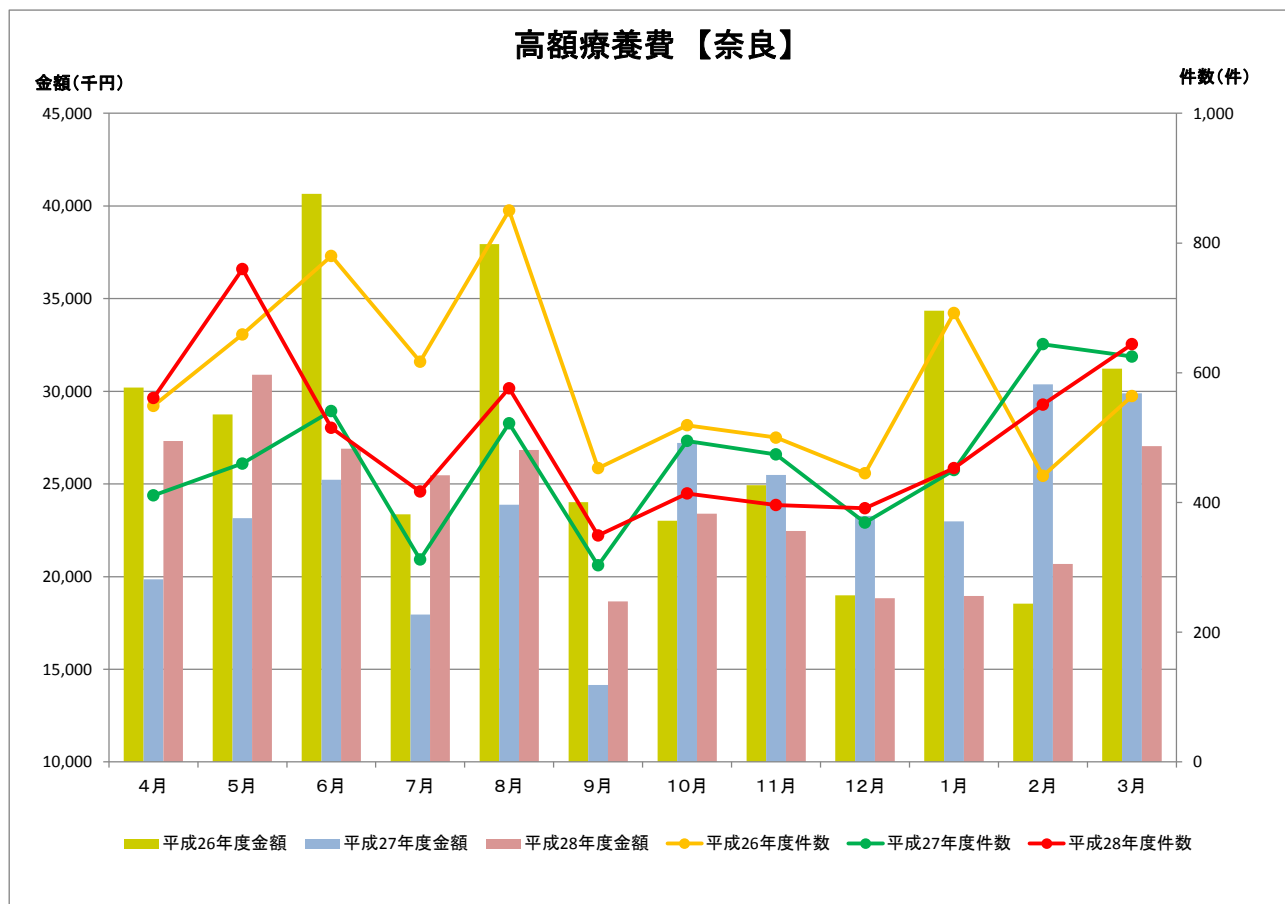


《奈良支部 高額療養費の推移》

平成29年3月末現在

(単位: 件数=実数 金額=千円)

		4月	5月	6月	7月	8月	9月	10月	11月	12月	1月	2月	3月	合計
平成26年度	件数	549	659	780	617	850	453	519	500	445	692	441	564	7,069
	金額	30,195	28,753	40,651	23,356	37,938	24,025	23,019	24,927	18,986	34,356	18,550	31,221	335,977
平成27年度	件数	411	460	541	312	522	303	495	474	369	450	644	625	5,606
	金額	19,857	23,152	25,232	17,950	23,886	14,162	27,219	25,488	23,281	22,990	30,374	29,892	283,483
平成28年度	件数	561	760	515	417	576	349	414	396	391	453	551	644	6,027
	金額	27,316	30,886	26,911	25,477	26,842	18,666	23,404	22,472	18,830	18,951	20,686	27,035	287,476
前年同月比増減	件数	36.50%	65.22%	-4.81%	33.65%	10.34%	15.18%	-16.36%	-16.46%	5.96%	0.67%	-14.44%	3.04%	7.51%
	金額	37.56%	33.40%	6.66%	41.93%	12.38%	31.80%	-14.02%	-11.83%	-19.12%	-17.57%	-31.90%	-9.56%	1.41%

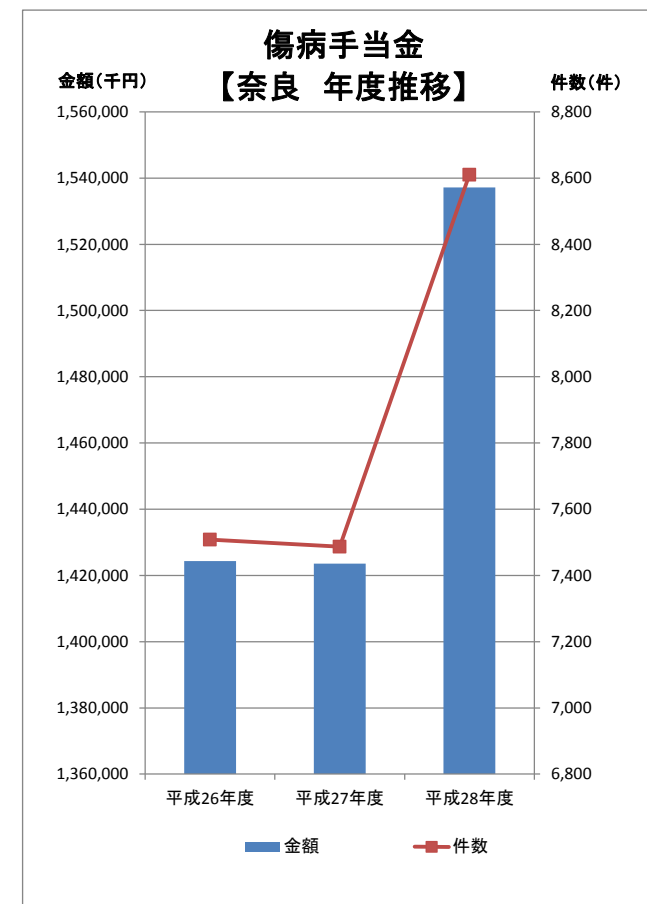
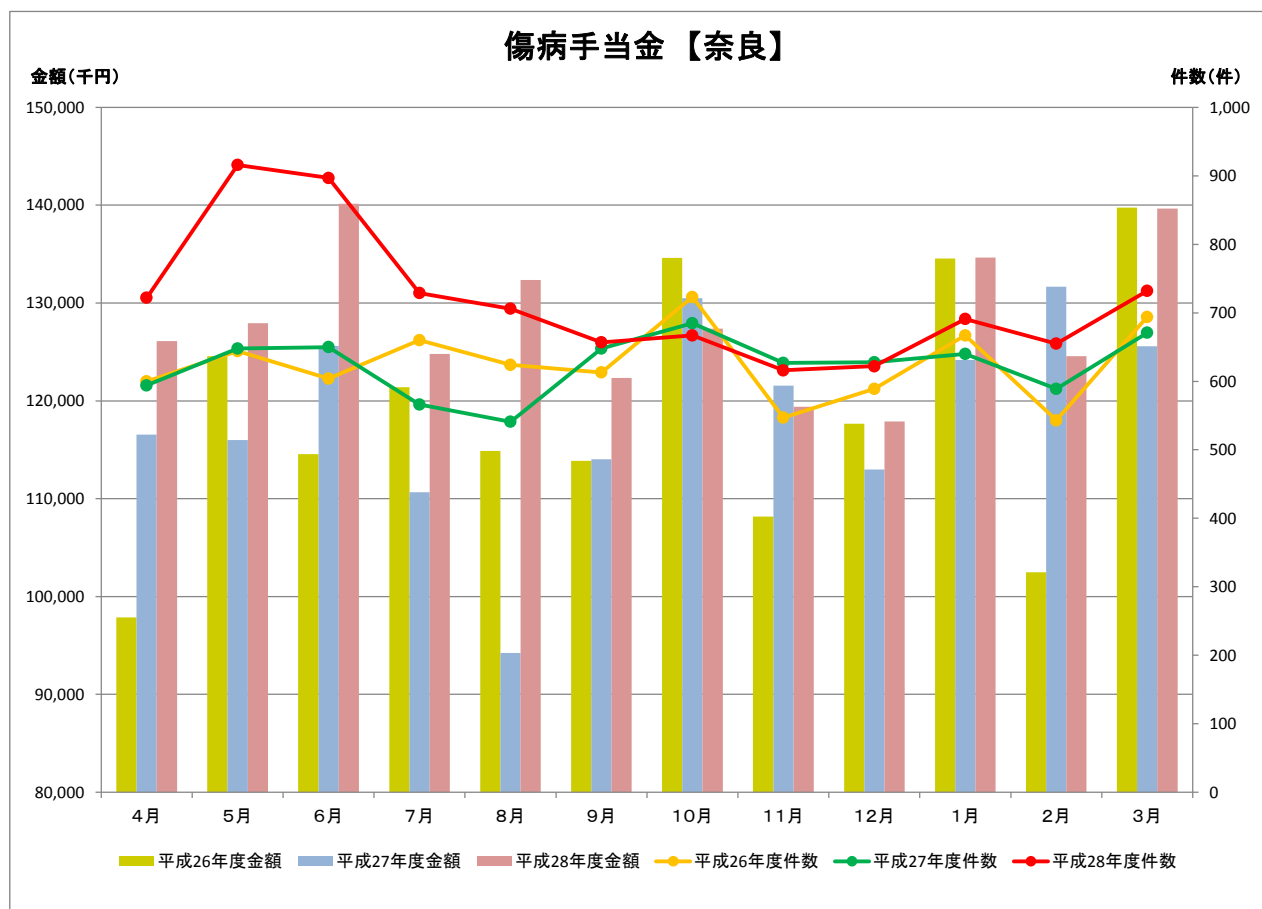


《奈良支部 傷病手当金の推移》

平成29年3月末現在

(単位: 件数=実数 金額=千円)

		4月	5月	6月	7月	8月	9月	10月	11月	12月	1月	2月	3月	合計
平成26年度	件数	600	644	604	660	624	613	723	547	589	667	543	694	7,508
	金額	97,879	124,570	114,548	121,384	114,873	113,859	134,602	108,181	117,649	134,550	102,498	139,742	1,424,335
平成27年度	件数	594	648	650	566	541	648	685	627	628	640	589	671	7,487
	金額	116,568	116,000	125,624	110,675	94,240	114,035	130,479	121,565	112,994	124,166	131,671	125,591	1,423,608
平成28年度	件数	722	916	897	729	706	657	667	616	622	691	655	732	8,610
	金額	126,099	127,954	140,134	124,794	132,343	122,329	127,380	119,388	117,886	134,642	124,560	139,648	1,537,157
前年同月比増減	件数	21.55%	41.36%	38.00%	28.80%	30.50%	1.39%	-2.63%	-1.75%	-0.96%	7.97%	11.21%	9.09%	15.00%
	金額	8.18%	10.31%	11.55%	12.76%	40.43%	7.27%	-2.38%	-1.79%	4.33%	8.44%	-5.40%	11.19%	7.98%

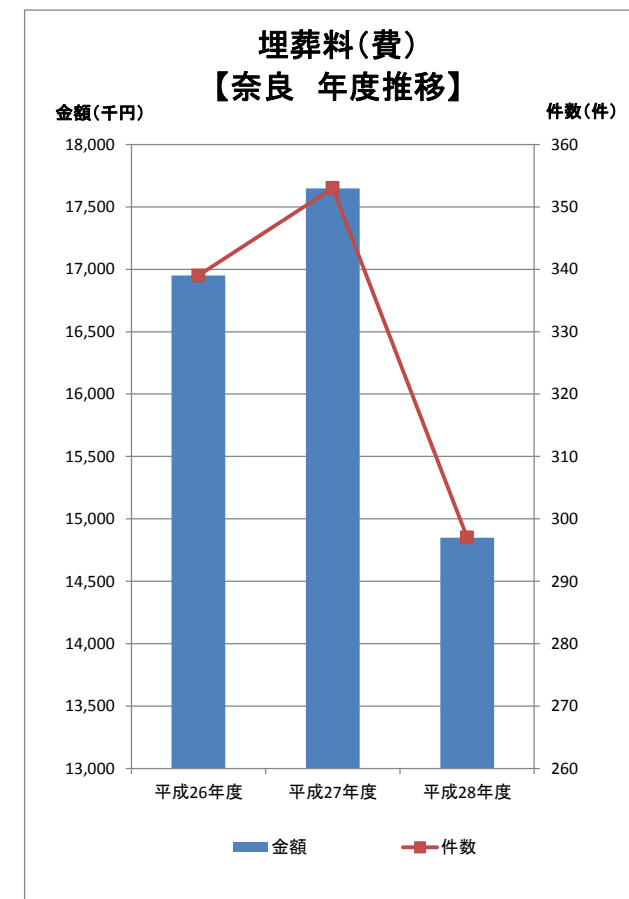
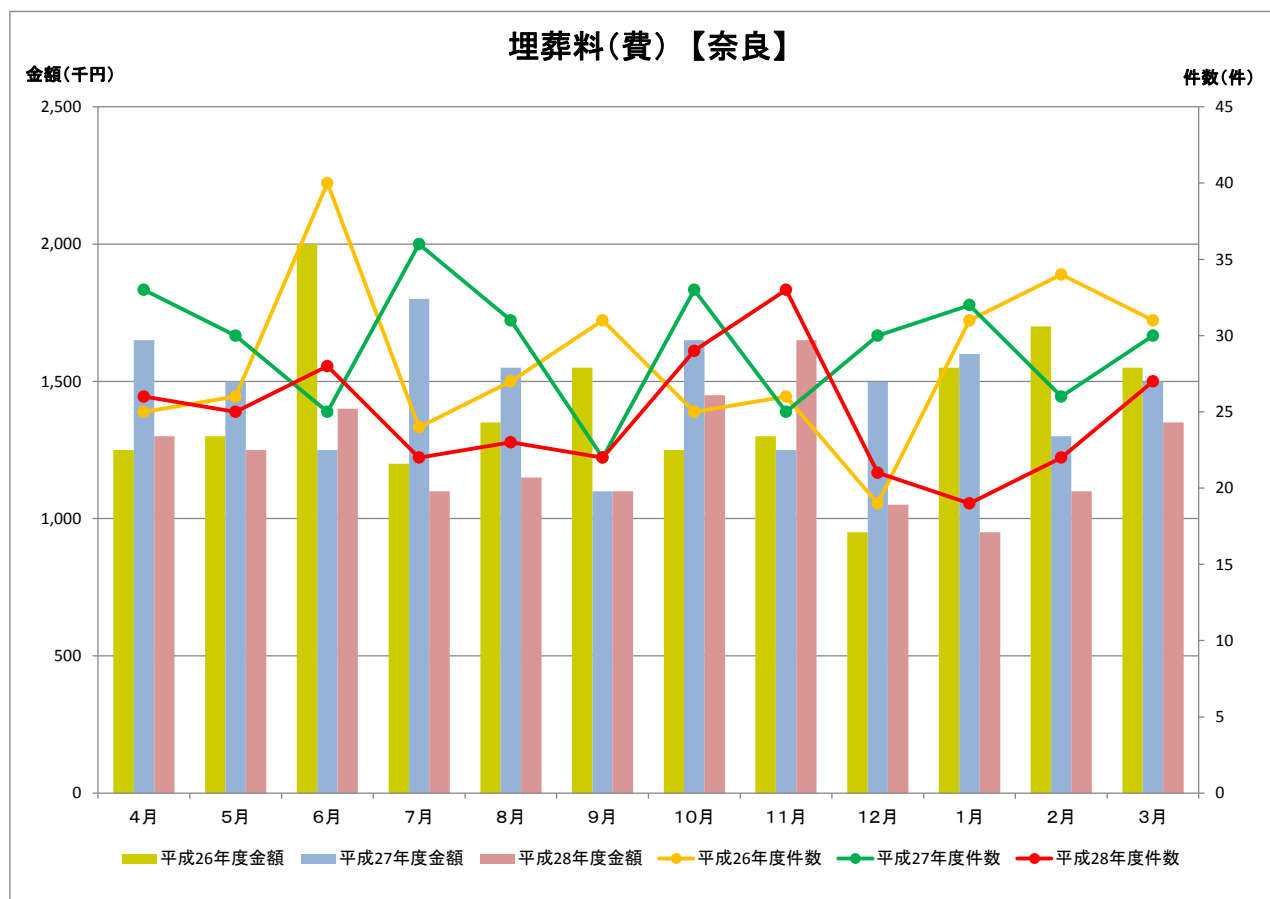


《奈良支部 埋葬料(費)の推移》

平成29年3月末現在

(単位: 件数=実数 金額=千円)

		4月	5月	6月	7月	8月	9月	10月	11月	12月	1月	2月	3月	合計
平成26年度	件数	25	26	40	24	27	31	25	26	19	31	34	31	339
	金額	1,250	1,300	2,000	1,200	1,350	1,550	1,250	1,300	950	1,550	1,700	1,550	16,950
平成27年度	件数	33	30	25	36	31	22	33	25	30	32	26	30	353
	金額	1,650	1,500	1,250	1,800	1,550	1,100	1,650	1,250	1,498	1,600	1,300	1,500	17,648
平成28年度	件数	26	25	28	22	23	22	29	33	21	19	22	27	297
	金額	1,300	1,250	1,400	1,100	1,150	1,100	1,450	1,650	1,050	950	1,100	1,350	14,850
前年同月比増減	件数	-21.21%	-16.67%	12.00%	-38.89%	-25.81%	0.00%	-12.12%	32.00%	-30.00%	-40.63%	-15.38%	-10.00%	-15.86%
	金額	-21.21%	-16.67%	12.00%	-38.89%	-25.81%	0.00%	-12.12%	32.00%	-29.90%	-40.63%	-15.38%	-10.00%	-15.85%



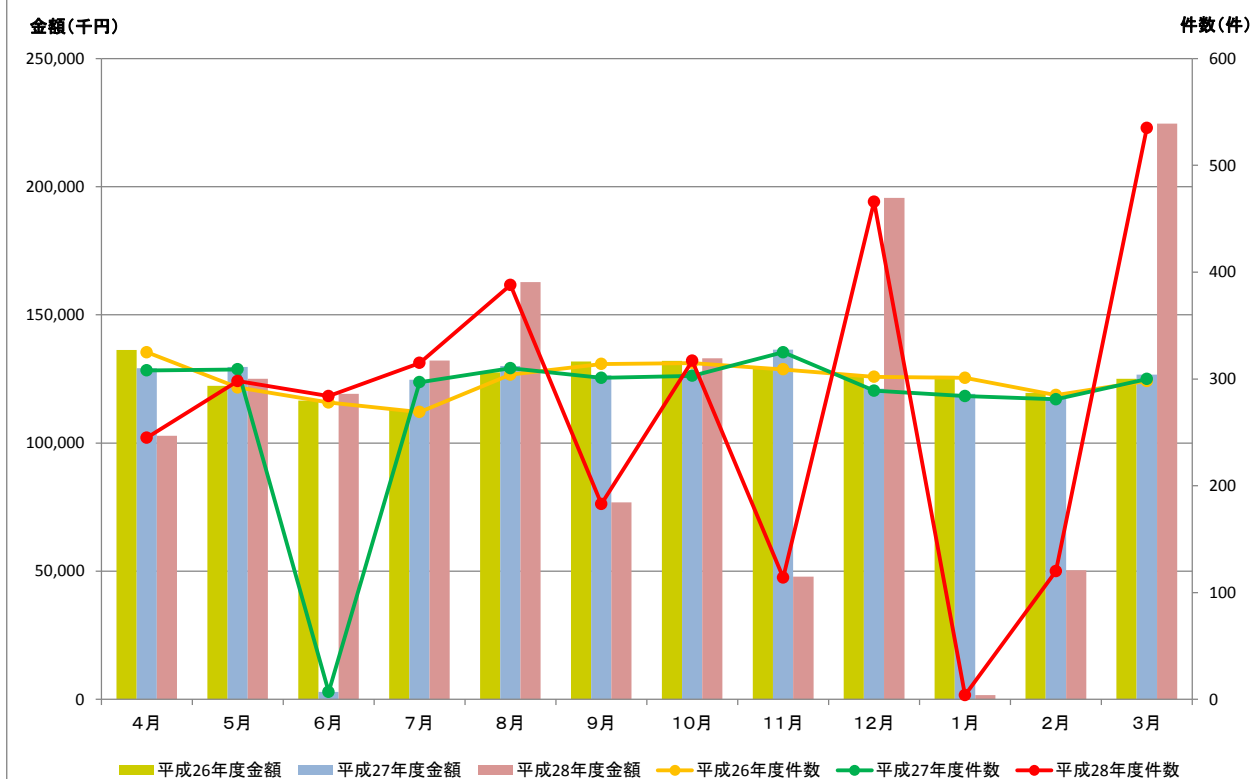
《奈良支部 出産育児一時金の推移》

平成29年3月末現在

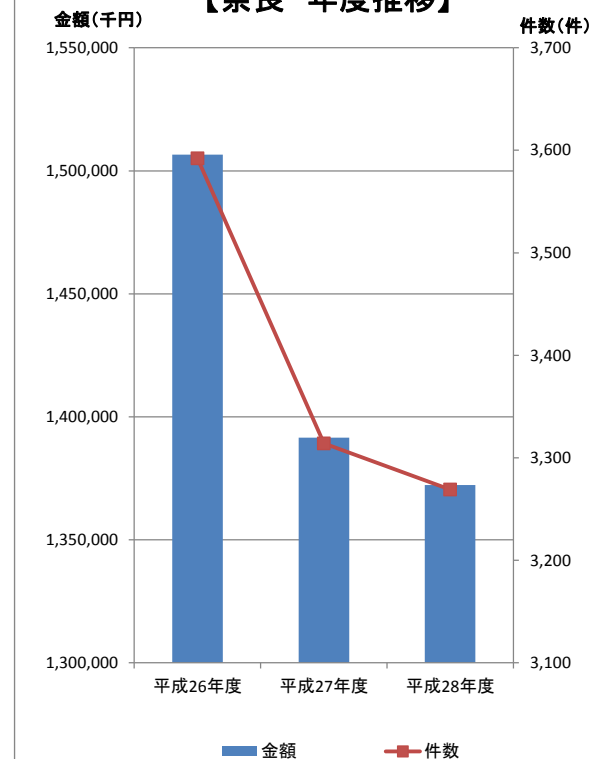
(単位: 件数=実数 金額=千円)

		4月	5月	6月	7月	8月	9月	10月	11月	12月	1月	2月	3月	合計
平成26年度	件数	325	292	278	269	304	314	315	309	302	301	285	298	3,592
	金額	136,290	122,310	116,580	112,950	127,530	131,790	132,090	129,600	126,600	126,240	119,590	125,052	1,506,622
平成27年度	件数	308	309	7	297	310	301	303	325	289	284	281	300	3,314
	金額	129,202	129,638	2,924	124,644	130,120	126,420	127,164	136,388	121,236	119,152	117,892	126,728	1,391,508
平成28年度	件数	245	298	284	315	388	183	317	114	466	4	120	535	3,269
	金額	102,884	125,080	119,232	132,220	162,848	76,860	133,060	47,848	195,592	1,664	50,384	224,588	1,372,260
前年同月比増減	件数	-20.45%	-3.56%	3957.14%	6.06%	25.16%	-39.20%	4.62%	-64.92%	61.25%	-98.59%	-57.30%	78.33%	-1.36%
	金額	-20.37%	-3.52%	3977.70%	6.08%	25.15%	-39.20%	4.64%	-64.92%	61.33%	-98.60%	-57.26%	77.22%	-1.38%

出産育児一時金【奈良】



出産育児一時金【奈良 年度推移】

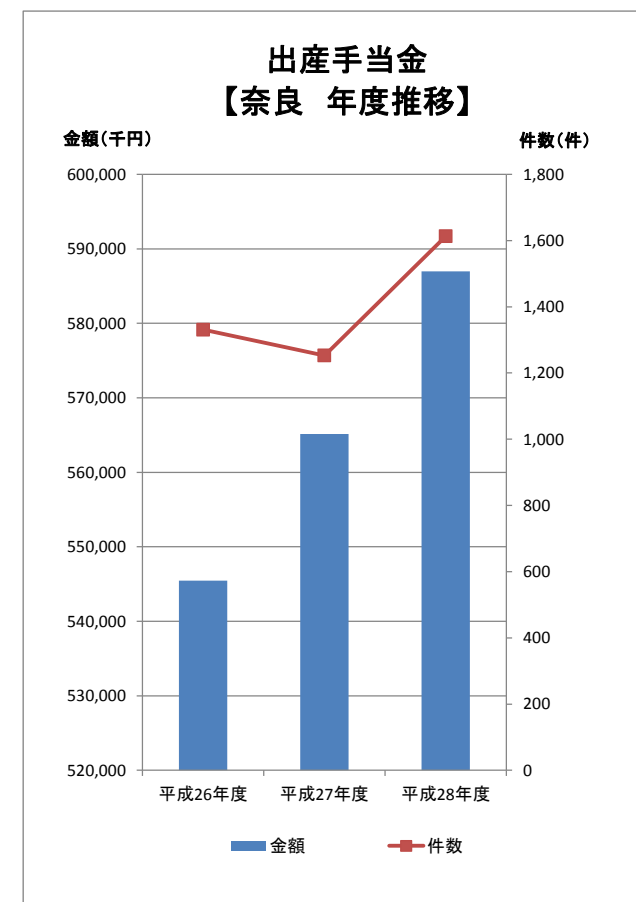
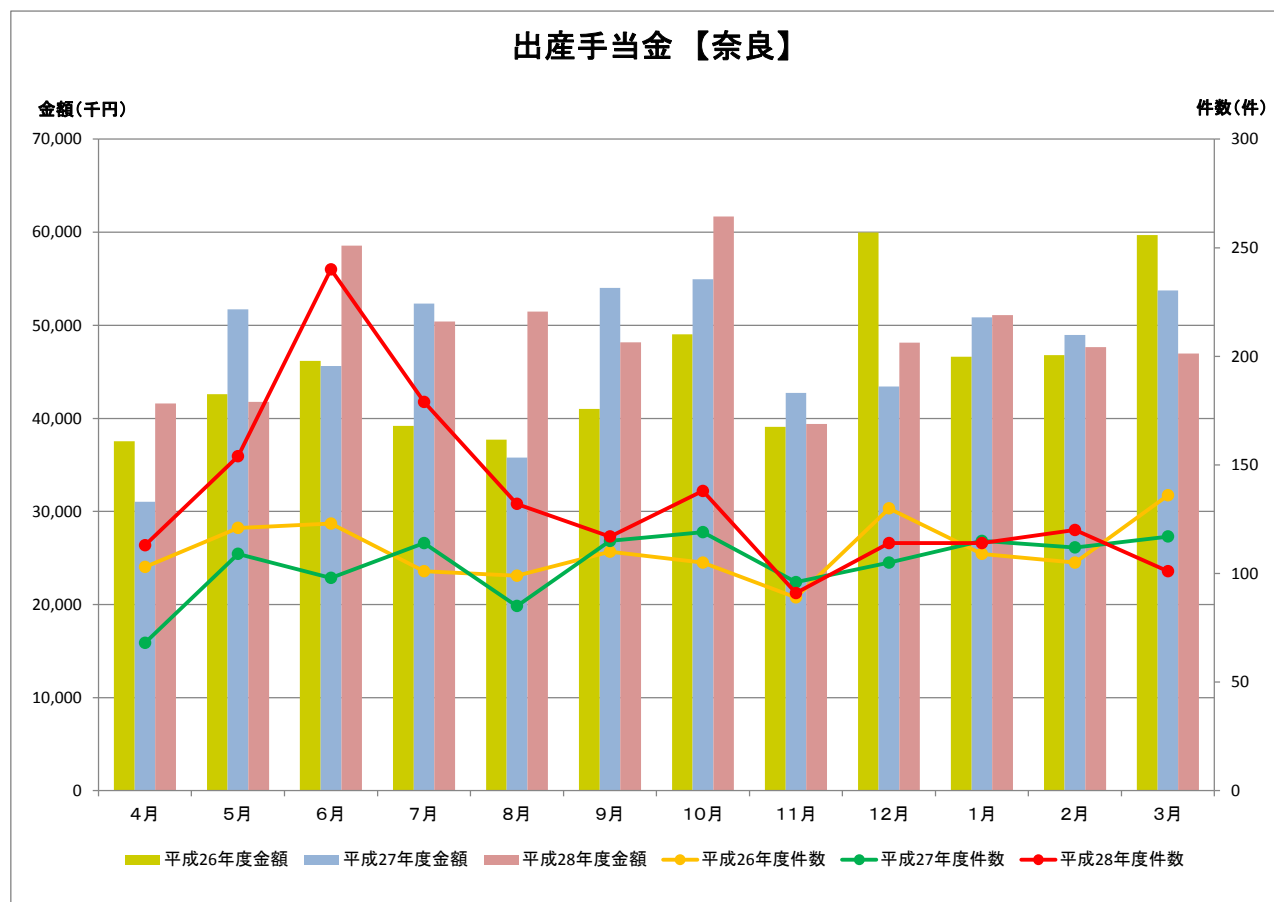


《奈良支部 出産手当金の推移》

平成29年3月末現在

(単位: 件数=実数 金額=千円)

		4月	5月	6月	7月	8月	9月	10月	11月	12月	1月	2月	3月	合計
平成26年度	件数	103	121	123	101	99	110	105	89	130	109	105	136	1,331
	金額	37,536	42,596	46,186	39,206	37,723	41,020	49,047	39,093	59,956	46,610	46,798	59,677	545,448
平成27年度	件数	68	109	98	114	85	115	119	96	105	115	112	117	1,253
	金額	31,034	51,696	45,626	52,326	35,801	54,020	54,940	42,723	43,429	50,845	48,978	53,749	565,165
平成28年度	件数	113	154	240	179	132	117	138	91	114	114	120	101	1,613
	金額	41,605	41,775	58,572	50,420	51,487	48,159	61,698	39,409	48,136	51,091	47,659	46,963	586,976
前年同月比増減	件数	66.18%	41.28%	144.90%	57.02%	55.29%	1.74%	15.97%	-5.21%	8.57%	-0.87%	7.14%	-13.68%	28.73%
	金額	34.07%	-19.19%	28.38%	-3.64%	43.81%	-10.85%	12.30%	-7.76%	10.84%	0.48%	-2.69%	-12.62%	3.86%



3 加入者 1 人 当 た り 医 療 費 の 状 況

平成29年3月末現在

《 加入者 1 人 当 た り 医 療 費 (入 院 ・ 入 院 外 (調 剤 を 含 む) ・ 歯 科 の 合 計 (平 成 2 8 年 度) 》

【奈良】

(単位:円)

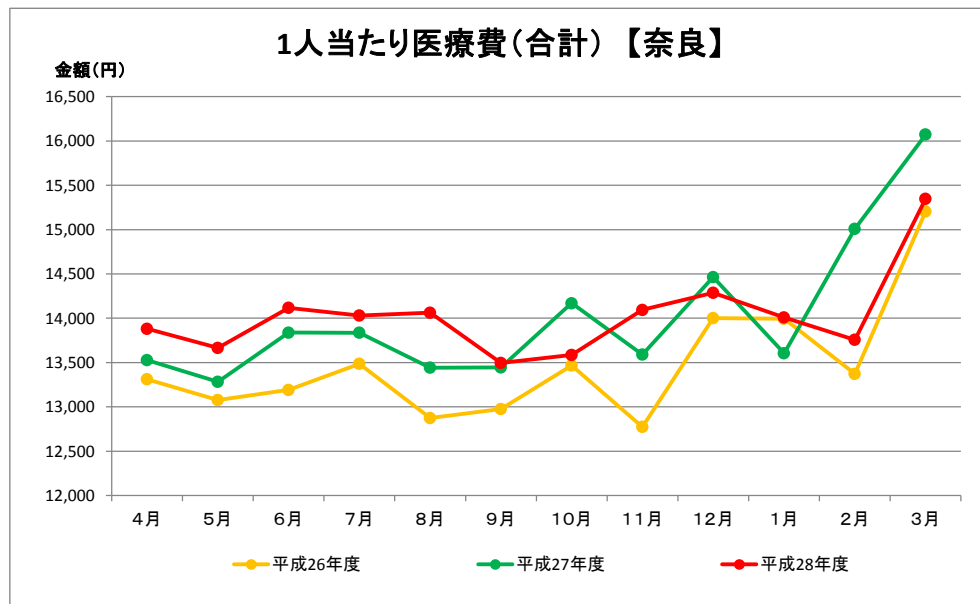
	4月	5月	6月	7月	8月	9月	10月	11月	12月	1月	2月	3月	合計
平成 26 年 度	13,313	13,078	13,191	13,486	12,875	12,976	13,467	12,774	14,003	13,994	13,374	15,205	161,736
平成 27 年 度	13,528	13,283	13,838	13,837	13,443	13,445	14,170	13,590	14,465	13,606	15,009	16,073	168,287
平成 28 年 度	13,882	13,666	14,119	14,032	14,062	13,496	13,586	14,094	14,287	14,008	13,757	15,348	168,338
前 年 同 月 比 増 減	2.62%	2.89%	2.03%	1.40%	4.60%	0.38%	-4.12%	3.71%	-1.23%	2.96%	-8.34%	-4.51%	0.03%

【全国】

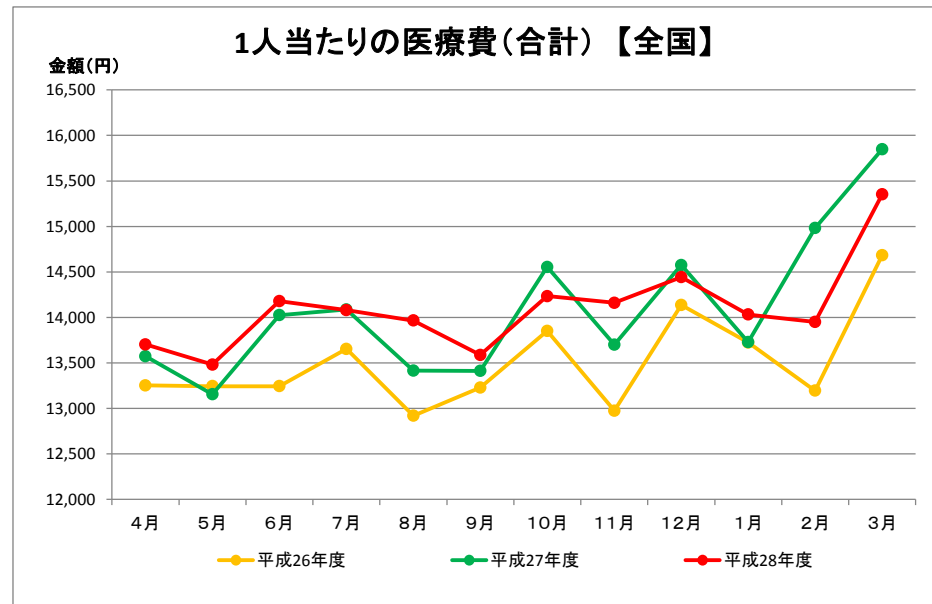
(単位:円)

	4月	5月	6月	7月	8月	9月	10月	11月	12月	1月	2月	3月	合計
平成 26 年 度	13,253	13,244	13,244	13,653	12,920	13,229	13,852	12,975	14,136	13,724	13,195	14,684	162,109
平成 27 年 度	13,573	13,155	14,025	14,086	13,415	13,413	14,555	13,700	14,576	13,728	14,982	15,849	169,057
平成 28 年 度	13,703	13,480	14,180	14,079	13,965	13,586	14,233	14,160	14,443	14,032	13,950	15,353	169,165
前 年 同 月 比 増 減	0.96%	2.47%	1.10%	-0.05%	4.11%	1.29%	-2.21%	3.36%	-0.91%	2.22%	-6.89%	-3.13%	0.06%

1人当たり医療費(合計)【奈良】



1人当たりの医療費(合計)【全国】



※合計には、現金給付費・入院時食事療養費・生活療養費・訪問看護療養費にかかる数値は含まれていません。

※数値には健康保険法第3条第2項被保険者(日雇特例被保険者)に係る分は含まれません。

《加入者1人当たり医療費(入院)》

平成29年3月末現在

【奈良】

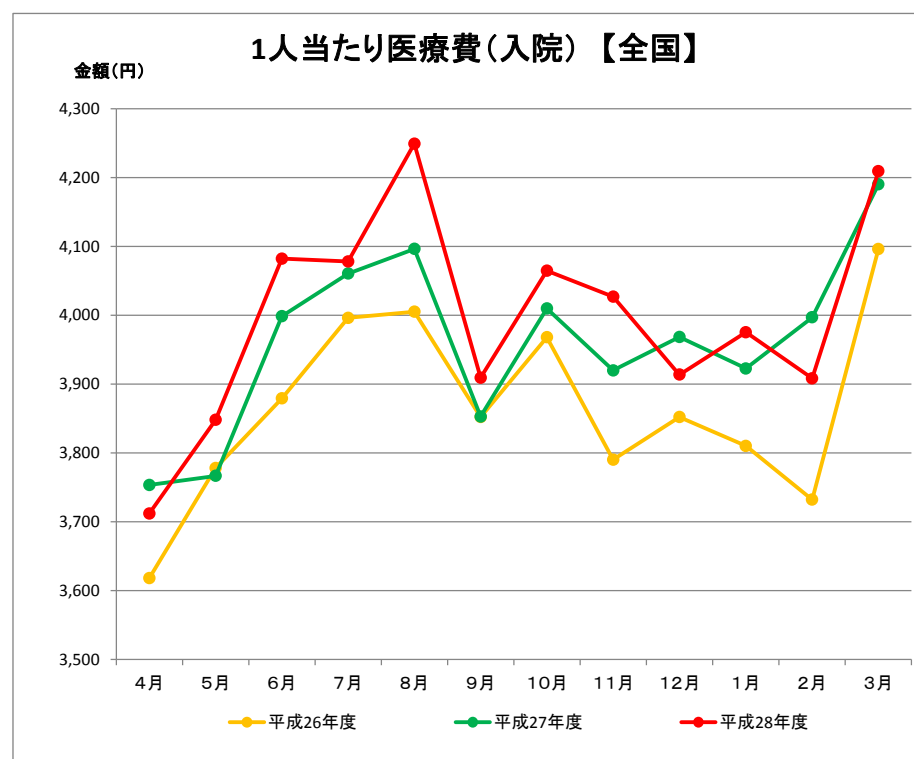
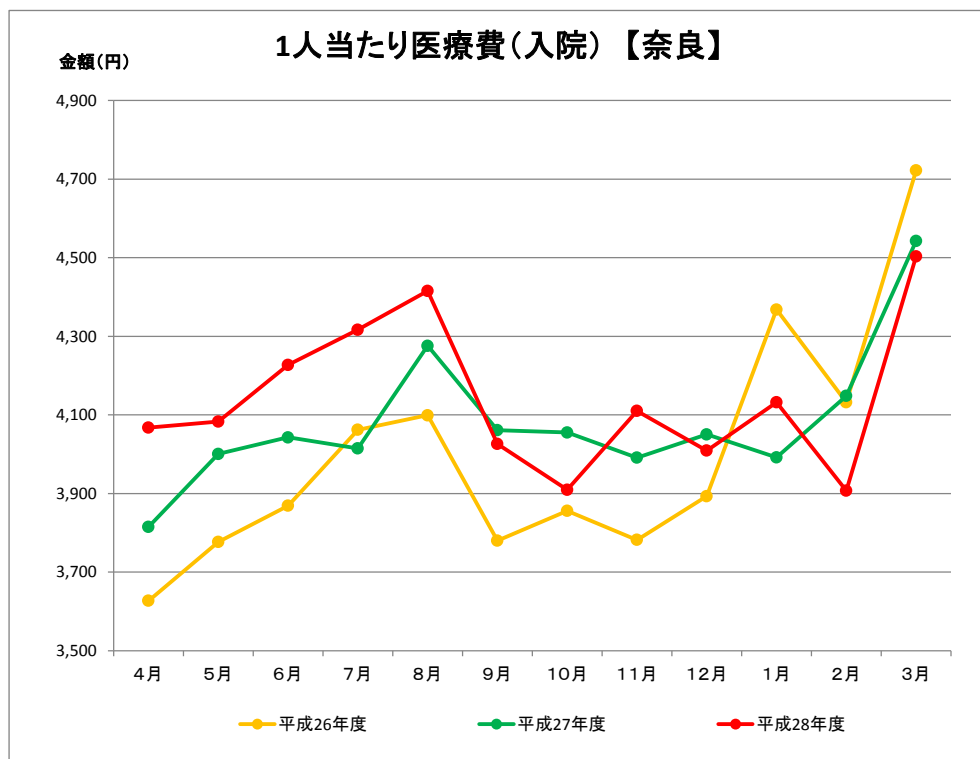
(単位:円)

	4月	5月	6月	7月	8月	9月	10月	11月	12月	1月	2月	3月	合計
平成26年度	3,627	3,777	3,869	4,062	4,099	3,780	3,856	3,782	3,893	4,368	4,132	4,722	47,967
平成27年度	3,815	4,001	4,043	4,015	4,276	4,061	4,055	3,991	4,050	3,992	4,149	4,542	48,989
平成28年度	4,068	4,083	4,227	4,317	4,415	4,026	3,909	4,110	4,009	4,132	3,907	4,503	49,707
前年同月比増減	6.62%	2.06%	4.55%	7.52%	3.27%	-0.85%	-3.60%	2.98%	-1.01%	3.52%	-5.82%	-0.87%	1.47%

【全国】

(単位:円)

	4月	5月	6月	7月	8月	9月	10月	11月	12月	1月	2月	3月	合計
平成26年度	3,618	3,778	3,879	3,996	4,005	3,852	3,968	3,790	3,852	3,810	3,732	4,096	46,376
平成27年度	3,753	3,767	3,998	4,060	4,096	3,853	4,010	3,920	3,968	3,923	3,997	4,190	47,535
平成28年度	3,712	3,848	4,082	4,078	4,249	3,909	4,065	4,027	3,914	3,975	3,908	4,209	47,976
前年同月比増減	-1.10%	2.16%	2.09%	0.43%	3.73%	1.46%	1.37%	2.73%	-1.38%	1.34%	-2.22%	0.45%	0.93%



《加入者1人当たり医療費(入院外(調剤含む))》

平成29年3月末現在

【奈良】

(単位:円)

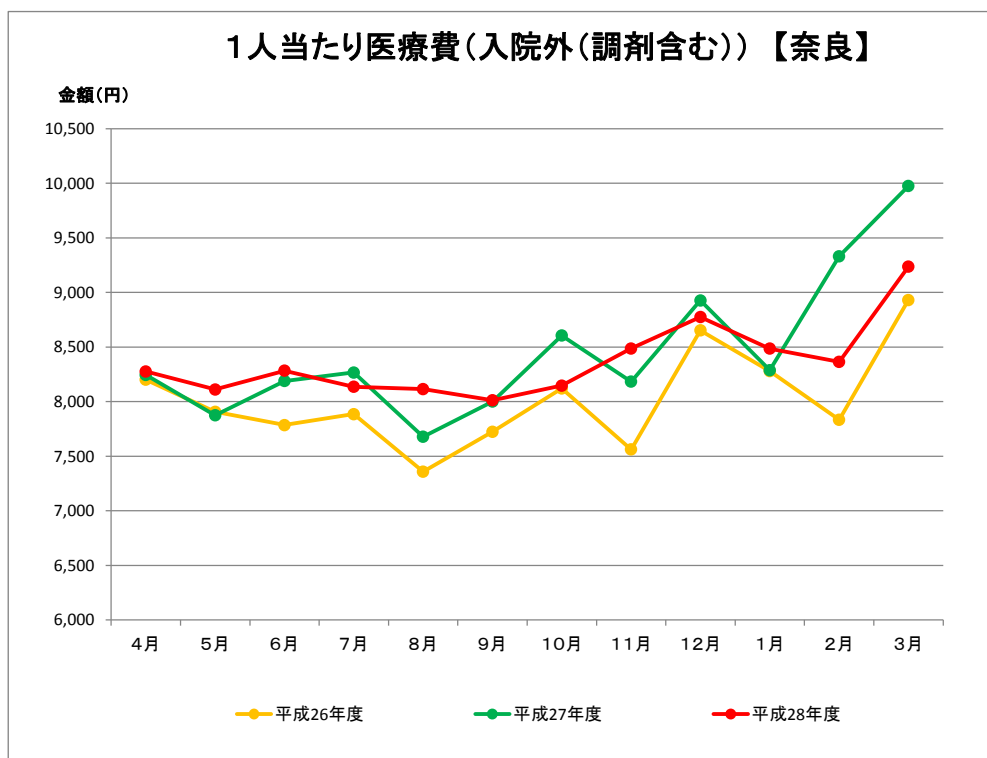
	4月	5月	6月	7月	8月	9月	10月	11月	12月	1月	2月	3月	合計
平成26年度	8,200	7,906	7,785	7,885	7,358	7,724	8,120	7,562	8,652	8,279	7,833	8,930	96,234
平成27年度	8,244	7,874	8,188	8,266	7,677	8,001	8,605	8,184	8,927	8,288	9,330	9,975	101,559
平成28年度	8,275	8,110	8,282	8,136	8,114	8,012	8,146	8,486	8,774	8,485	8,365	9,235	100,422
前年同月比増減	0.38%	3.00%	1.15%	-1.58%	5.69%	0.13%	-5.33%	3.70%	-1.71%	2.38%	-10.35%	-7.42%	-1.12%

【全国】

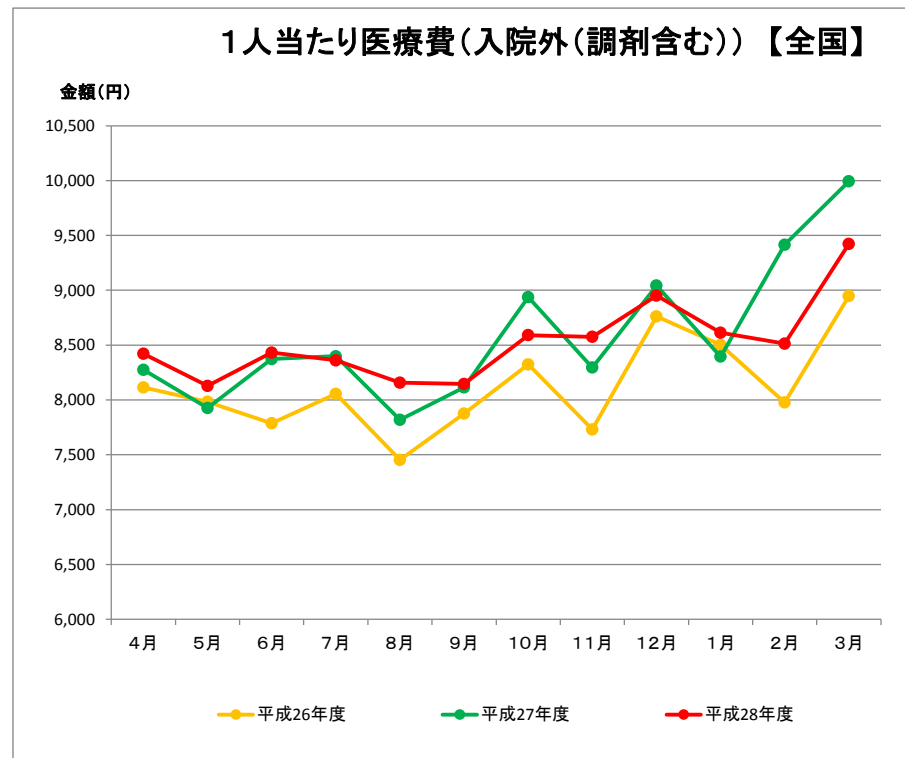
(単位:円)

	4月	5月	6月	7月	8月	9月	10月	11月	12月	1月	2月	3月	合計
平成26年度	8,115	7,984	7,788	8,056	7,453	7,875	8,324	7,732	8,761	8,501	7,978	8,948	97,515
平成27年度	8,274	7,927	8,373	8,399	7,820	8,114	8,938	8,296	9,043	8,395	9,416	9,995	102,989
平成28年度	8,421	8,129	8,431	8,362	8,158	8,146	8,591	8,576	8,951	8,613	8,513	9,423	102,313
前年同月比増減	1.77%	2.55%	0.70%	-0.44%	4.32%	0.40%	-3.88%	3.37%	-1.02%	2.60%	-9.59%	-5.72%	-0.66%

1人当たり医療費(入院外(調剤含む))【奈良】



1人当たり医療費(入院外(調剤含む))【全国】



《加入者1人当たり医療費(歯科)》

平成29年3月末現在

【奈良】

(単位:円)

	4月	5月	6月	7月	8月	9月	10月	11月	12月	1月	2月	3月	合計
平成26年度	1,486	1,395	1,537	1,539	1,417	1,472	1,491	1,430	1,458	1,346	1,409	1,553	17,533
平成27年度	1,469	1,408	1,607	1,556	1,490	1,383	1,510	1,415	1,488	1,326	1,530	1,555	17,739
平成28年度	1,539	1,473	1,609	1,579	1,532	1,458	1,531	1,498	1,504	1,391	1,486	1,610	18,209
前年同月比増減	4.77%	4.60%	0.14%	1.46%	2.81%	5.42%	1.34%	5.87%	1.03%	4.88%	-2.93%	3.50%	2.65%

【全国】

(単位:円)

	4月	5月	6月	7月	8月	9月	10月	11月	12月	1月	2月	3月	合計
平成26年度	1,520	1,483	1,577	1,602	1,462	1,503	1,560	1,454	1,523	1,413	1,484	1,640	18,221
平成27年度	1,545	1,462	1,654	1,627	1,498	1,446	1,607	1,484	1,564	1,410	1,570	1,664	18,532
平成28年度	1,570	1,503	1,666	1,639	1,559	1,531	1,578	1,557	1,578	1,444	1,529	1,721	18,876
前年同月比増減	1.60%	2.87%	0.74%	0.76%	4.03%	5.83%	-1.83%	4.93%	0.88%	2.42%	-2.60%	3.43%	1.86%

