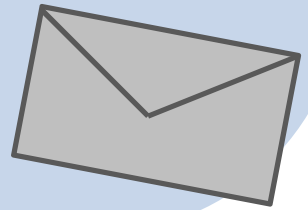


協会けんぽ奈良支部 メールマガジン



協会けんぽ奈良支部では、健康保険に関する各種申請のお手続き方法や制度改正に関する情報、健康づくりのための身近な情報など**最新**の情報を、毎月1回(毎月5日頃)お届けしています。
パソコン、スマートフォンをお持ちの方なら、どなたでも**無料**でご利用いただけますので、ぜひご登録ください。

ご登録は簡単！

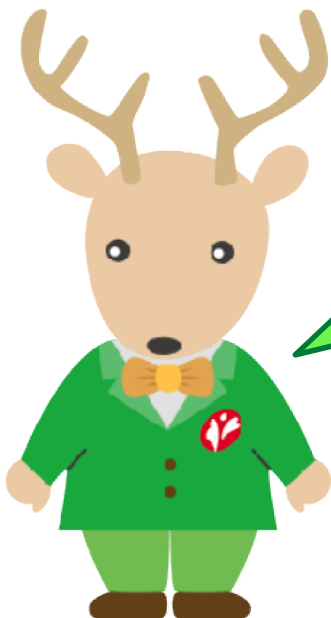
パソコンの方はこちら

スマートフォンの方はこちら

協会けんぽ奈良支部ホームページ

協会けんぽ 奈良

検索



奈良支部メールマガジンは
お役立ち情報が満載！
社会保険事務のご担当者様
は、是非ご登録ください。

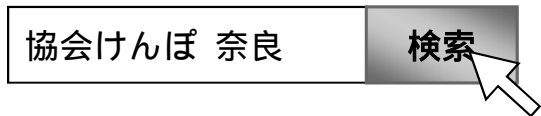
お問い合わせ先

〒630-8535
奈良市大宮町7丁目1番33号 奈良センタービル4F
全国健康保険協会 奈良支部
企画総務グループ
TEL 0742-30-3700(代)

メールマガジンの登録方法

1

検索サイトから**全国健康保険協会（協会けんぽ）奈良支部**のホームページにお入りください。



2

奈良支部トップページのメールマガジンバナーまたは「メールマガジン」をクリックしてください。

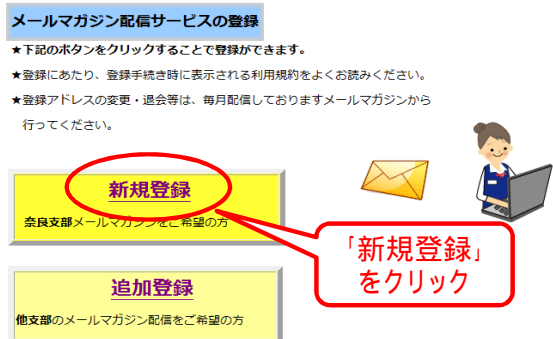
平成27年5月1日現在の画面です。
ページのイラスト、配置等、変更する場合があります。



スマートフォン等で読み取りコードを読み込んだ場合はここからスタートします

3

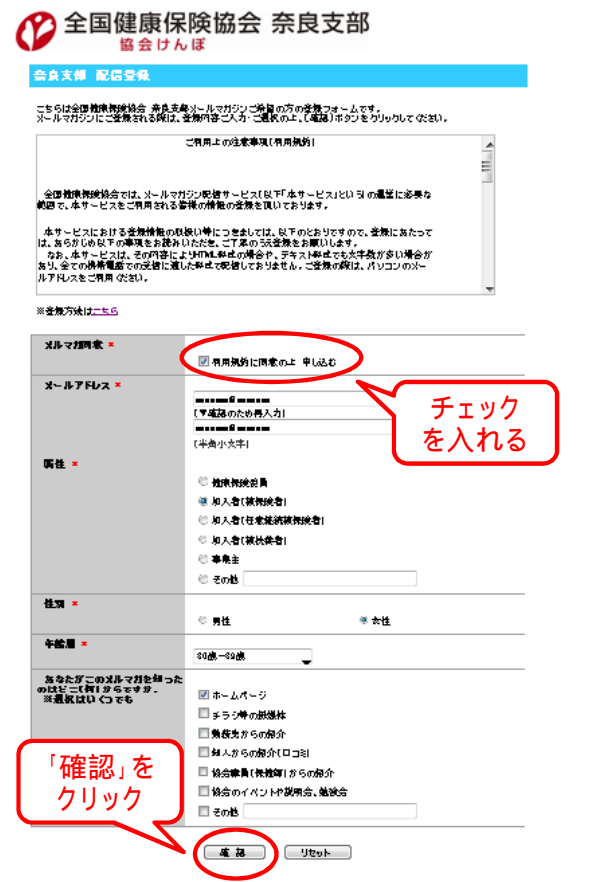
「メールマガジン」（スマートフォンの場合は「奈良支部メールマガジンの登録について」）**ページ下段の「新規登録」のボタン**をクリックしてください。



4

まず「奈良支部配信登録」ページ内の「**ご利用上の注意事項（利用規約）**」を必ずお読みいただき、**利用規約に同意の上 申し込むの**にをしてください。

次にページ内の**必要事項を全て入力**していただき、「**確認**」ボタンをクリックしてください。



5

登録内容の確認画面が表示されますので、登録内容をご確認のうえ、「**登録**」ボタンをクリックしてください。

以上で登録は完了です。

入力いただいたメールアドレスに**登録完了メール**が送付されますので、ご確認ください。

