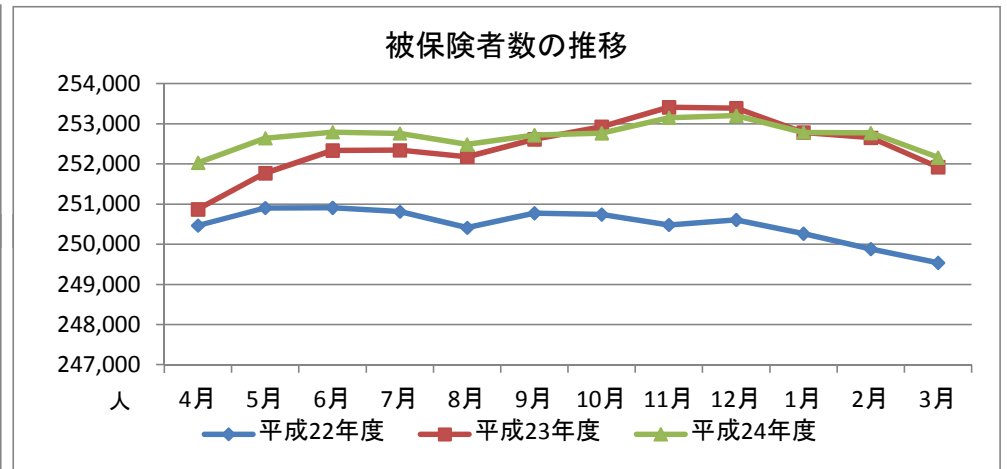
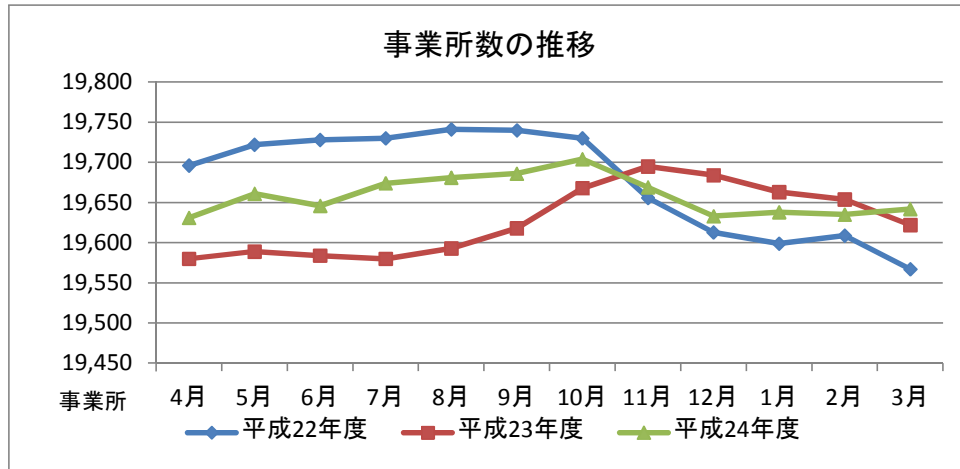


協会けんぽ長崎支部概況

◆事業所・被保険者・平均標準報酬月額・任意継続被保険者・被扶養者の状況

平成 24 年度	(件/人/円)											
	4月	5月	6月	7月	8月	9月	10月	11月	12月	1月	2月	3月
事業所数	19,631	19,661	19,646	19,674	19,681	19,686	19,704	19,669	19,633	19,638	19,635	19,642
被保険者	252,030	252,642	252,793	252,761	252,489	252,719	252,768	253,152	253,202	252,785	252,772	252,159
平均報酬月額	241,129	240,619	240,338	240,560	240,902	244,407	244,207	243,998	243,838	243,595	243,467	243,357
任意継続被保険者	3,936	3,868	3,844	3,793	3,807	3,781	3,796	3,778	3,766	3,830	3,822	3,807
被扶養者	199,850	198,972	198,765	198,751	198,252	198,390	198,637	199,230	199,496	199,714	200,099	200,228
扶養率	0.793	0.788	0.786	0.786	0.785	0.785	0.786	0.787	0.788	0.790	0.792	0.794



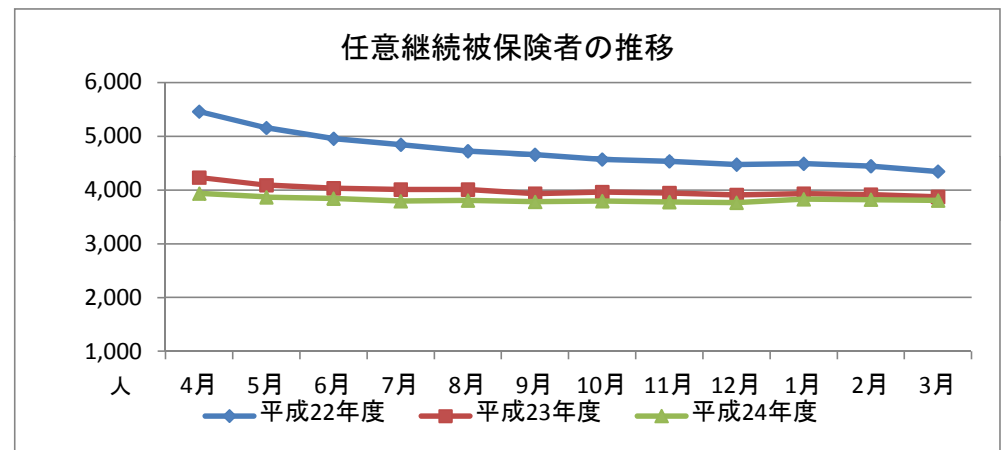
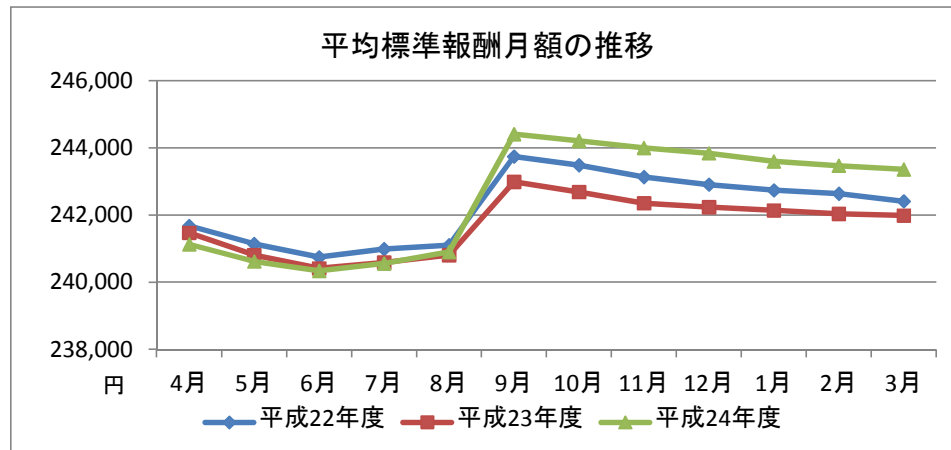
平成25年3月末の適用事業所数は19,642事業所(対前年同月比0.1%増)となっています。前年に比べ、やや減少傾向にあります。

平成25年3月末の被保険者数は252,159人(対前年同月比0.1%増)となっています。前年とほぼ同水準で推移しています。

協会けんぽ長崎支部概況

◆事業所・被保険者・平均標準報酬月額・任意継続被保険者・被扶養者の状況

平成 24 年度		(件/人/円)											
		4月	5月	6月	7月	8月	9月	10月	11月	12月	1月	2月	3月
事業所数		19,631	19,661	19,646	19,674	19,681	19,686	19,704	19,669	19,633	19,638	19,635	19,642
被保険者		252,030	252,642	252,793	252,761	252,489	252,719	252,768	253,152	253,202	252,785	252,772	252,159
平均報酬月額		241,129	240,619	240,338	240,560	240,902	244,407	244,207	243,998	243,838	243,595	243,467	243,357
任意継続被保険者		3,936	3,868	3,844	3,793	3,807	3,781	3,796	3,778	3,766	3,830	3,822	3,807
被扶養者		199,850	198,972	198,765	198,751	198,252	198,390	198,637	199,230	199,496	199,714	200,099	200,228
扶養率		0.793	0.788	0.786	0.786	0.785	0.785	0.786	0.787	0.788	0.790	0.792	0.794



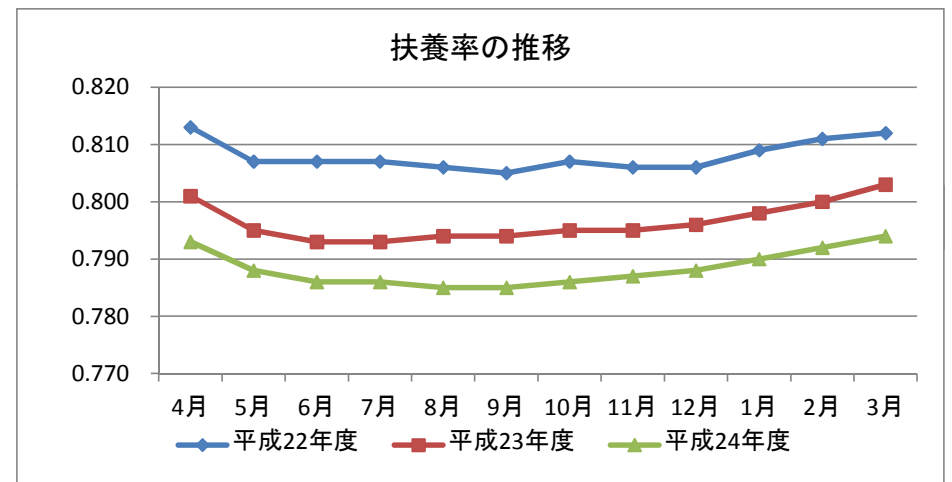
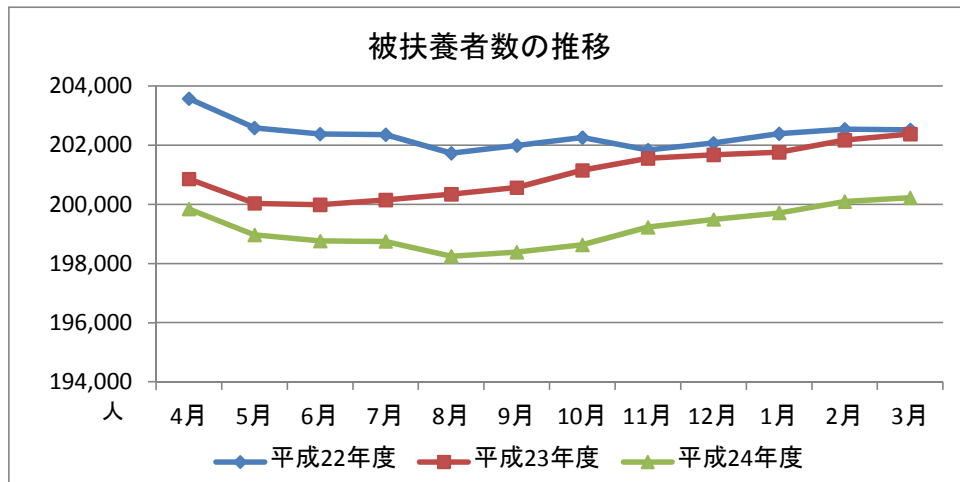
平成25年3月の平均標準報酬月額は243,357円(同0.6%増)となっています。前年に比べ、やや増加傾向にあります。平成22、23年ともに9月の定時改定時に増加しています。

平成25年3月末の任意継続被保険者数は3,807人(同1.7%減)で、被保険者全体の約1.5%になっています。前年に比べ、やや減少傾向にあります。

協会けんぽ長崎支部概況

◆事業所・被保険者・平均標準報酬月額・任意継続被保険者・被扶養者の状況

平成 24 年度		(件/人/円)											
		4月	5月	6月	7月	8月	9月	10月	11月	12月	1月	2月	3月
事業所数		19,631	19,661	19,646	19,674	19,681	19,686	19,704	19,669	19,633	19,638	19,635	19,642
被保険者		252,030	252,642	252,793	252,761	252,489	252,719	252,768	253,152	253,202	252,785	252,772	252,159
平均報酬月額		241,129	240,619	240,338	240,560	240,902	244,407	244,207	243,998	243,838	243,595	243,467	243,357
任意継続被保険者		3,936	3,868	3,844	3,793	3,807	3,781	3,796	3,778	3,766	3,830	3,822	3,807
被扶養者		199,850	198,972	198,765	198,751	198,252	198,390	198,637	199,230	199,496	199,714	200,099	200,228
扶養率		0.793	0.788	0.786	0.786	0.785	0.785	0.786	0.787	0.788	0.790	0.792	0.794



平成25年3月末の被扶養者数は200,228人(同1.1%減)となっています。前年に比べ、減少傾向にあります。