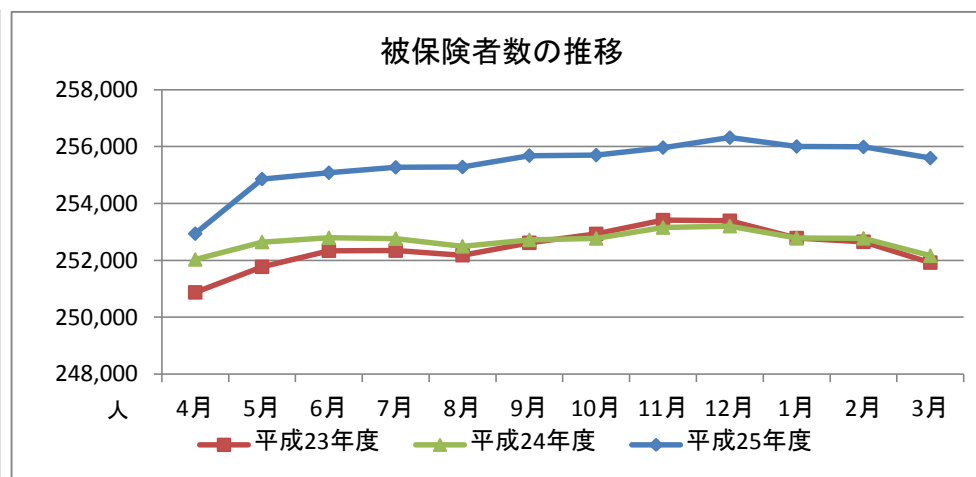
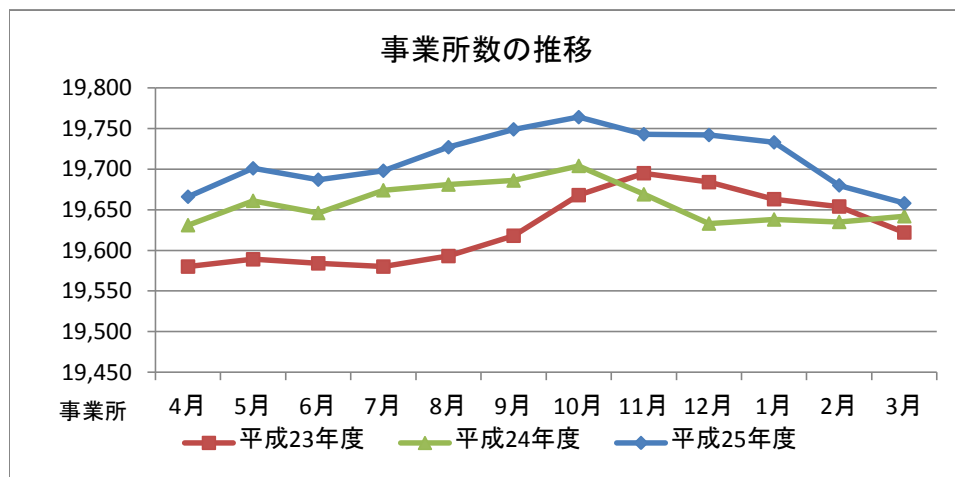


協会けんぽ長崎支部概況

◆事業所・被保険者・平均標準報酬月額・任意継続被保険者・被扶養者の状況

| 平成 25 年度 | (件/人/円) |         |         |         |         |         |         |         |         |         |         |         |
|----------|---------|---------|---------|---------|---------|---------|---------|---------|---------|---------|---------|---------|
|          | 4月      | 5月      | 6月      | 7月      | 8月      | 9月      | 10月     | 11月     | 12月     | 1月      | 2月      | 3月      |
| 事業所数     | 19,666  | 19,701  | 19,687  | 19,698  | 19,727  | 19,749  | 19,764  | 19,743  | 19,742  | 19,733  | 19,680  | 19,658  |
| 被保険者     | 252,937 | 254,859 | 255,081 | 255,271 | 255,281 | 255,683 | 255,701 | 255,965 | 256,316 | 256,004 | 255,988 | 255,596 |
| 平均報酬月額   | 242,420 | 241,914 | 241,642 | 241,695 | 242,018 | 244,741 | 244,521 | 244,259 | 244,065 | 243,902 | 243,838 | 243,834 |
| 任意継続被保険者 | 3,984   | 3,873   | 3,810   | 3,833   | 3,832   | 3,812   | 3,779   | 3,734   | 3,681   | 3,727   | 3,754   | 3,760   |
| 被扶養者     | 199,086 | 198,275 | 198,205 | 198,491 | 198,134 | 198,300 | 198,700 | 198,860 | 199,174 | 199,535 | 199,949 | 200,096 |
| 扶養率      | 0.787   | 0.778   | 0.777   | 0.778   | 0.776   | 0.776   | 0.777   | 0.777   | 0.777   | 0.779   | 0.781   | 0.783   |



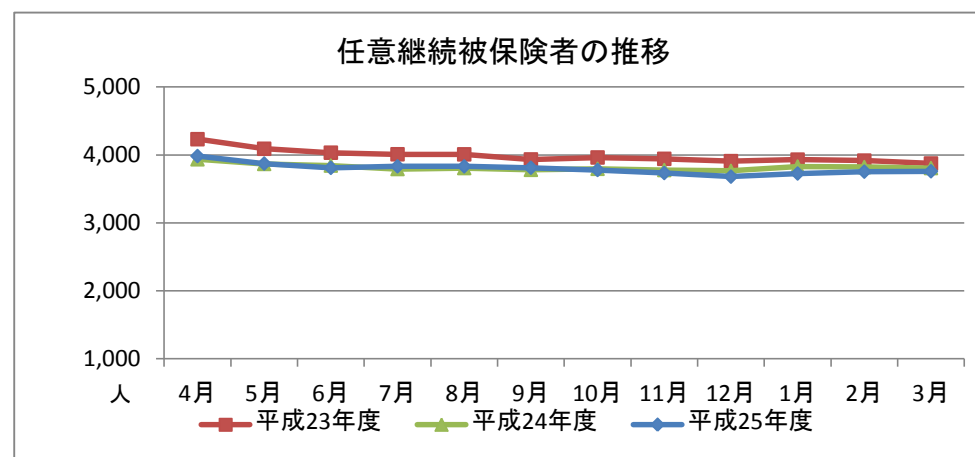
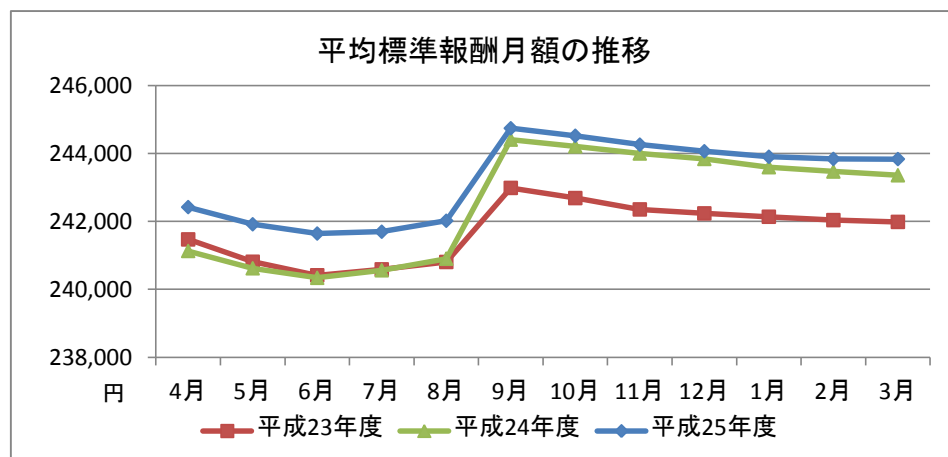
平成26年3月末の適用事業所数は19,658事業所(対前年同月比0.1%増)となっています。前年に比べ、増加傾向にあります。

平成26年3月末の被保険者数は255,596人(対前年同月比1.4%増)となっています。前年に比べ、増加傾向にあります。

協会けんぽ長崎支部概況

◆事業所・被保険者・平均標準報酬月額・任意継続被保険者・被扶養者の状況

| 平成 25 年度 | (件/人/円) |         |         |         |         |         |         |         |         |         |         |         |
|----------|---------|---------|---------|---------|---------|---------|---------|---------|---------|---------|---------|---------|
|          | 4月      | 5月      | 6月      | 7月      | 8月      | 9月      | 10月     | 11月     | 12月     | 1月      | 2月      | 3月      |
| 事業所数     | 19,666  | 19,701  | 19,687  | 19,698  | 19,727  | 19,749  | 19,764  | 19,743  | 19,742  | 19,733  | 19,680  | 19,658  |
| 被保険者     | 252,937 | 254,859 | 255,081 | 255,271 | 255,281 | 255,683 | 255,701 | 255,965 | 256,316 | 256,004 | 255,988 | 255,596 |
| 平均報酬月額   | 242,420 | 241,914 | 241,642 | 241,695 | 242,018 | 244,741 | 244,521 | 244,259 | 244,065 | 243,902 | 243,838 | 243,834 |
| 任意継続被保険者 | 3,984   | 3,873   | 3,810   | 3,833   | 3,832   | 3,812   | 3,779   | 3,734   | 3,681   | 3,727   | 3,754   | 3,760   |
| 被扶養者     | 199,086 | 198,275 | 198,205 | 198,491 | 198,134 | 198,300 | 198,700 | 198,860 | 199,174 | 199,535 | 199,949 | 200,096 |
| 扶養率      | 0.787   | 0.778   | 0.777   | 0.778   | 0.776   | 0.776   | 0.777   | 0.777   | 0.777   | 0.779   | 0.781   | 0.783   |



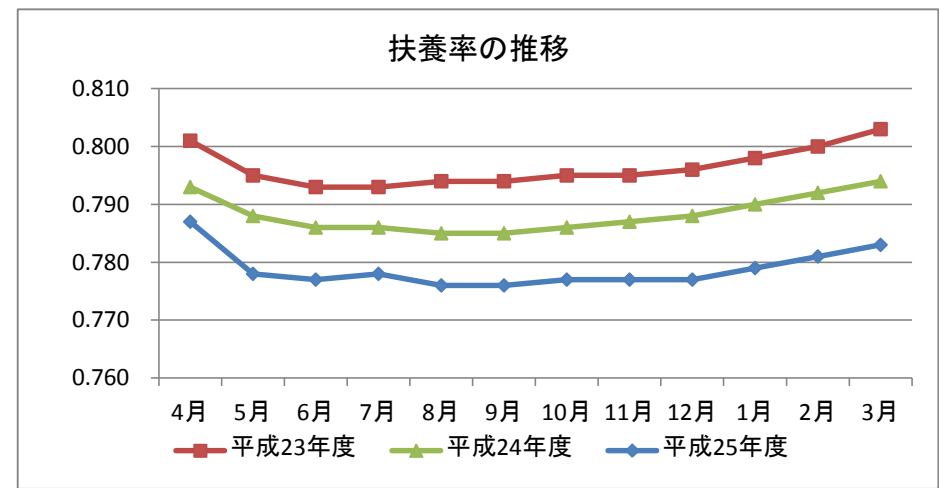
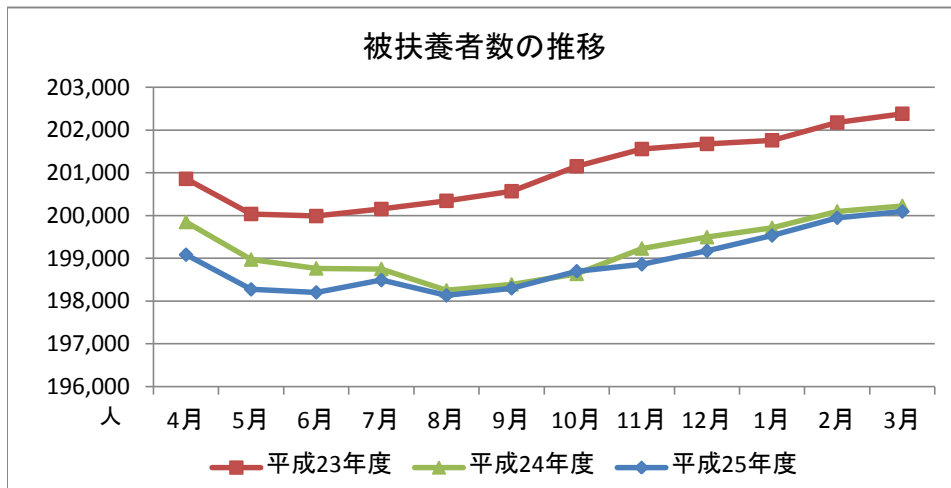
平成26年3月の平均標準報酬月額は243,834円(対前年同月比0.2%増)となっています。前年に比べ、増加傾向にあります。平成23、24年ともに9月の定時改定時に増加しています。

平成26年3月末の任意継続被保険者数は3,760人(対前年同月比1.2%減)で、被保険者全体の約1.47%となっています。

協会けんぽ長崎支部概況

◆事業所・被保険者・平均標準報酬月額・任意継続被保険者・被扶養者の状況

| 平成 25 年度 | (件/人/円) |         |         |         |         |         |         |         |         |         |         |         |
|----------|---------|---------|---------|---------|---------|---------|---------|---------|---------|---------|---------|---------|
|          | 4月      | 5月      | 6月      | 7月      | 8月      | 9月      | 10月     | 11月     | 12月     | 1月      | 2月      | 3月      |
| 事業所数     | 19,666  | 19,701  | 19,687  | 19,698  | 19,727  | 19,749  | 19,764  | 19,743  | 19,742  | 19,733  | 19,680  | 19,658  |
| 被保険者     | 252,937 | 254,859 | 255,081 | 255,271 | 255,281 | 255,683 | 255,701 | 255,965 | 256,316 | 256,004 | 255,988 | 255,596 |
| 平均報酬月額   | 242,420 | 241,914 | 241,642 | 241,695 | 242,018 | 244,741 | 244,521 | 244,259 | 244,065 | 243,902 | 243,838 | 243,834 |
| 任意継続被保険者 | 3,984   | 3,873   | 3,810   | 3,833   | 3,832   | 3,812   | 3,779   | 3,734   | 3,681   | 3,727   | 3,754   | 3,760   |
| 被扶養者     | 199,086 | 198,275 | 198,205 | 198,491 | 198,134 | 198,300 | 198,700 | 198,860 | 199,174 | 199,535 | 199,949 | 200,096 |
| 扶養率      | 0.787   | 0.778   | 0.777   | 0.778   | 0.776   | 0.776   | 0.777   | 0.777   | 0.777   | 0.779   | 0.781   | 0.783   |



平成26年3月末の被扶養者数は200,096人(対前年同月比0.1減)となっています。