

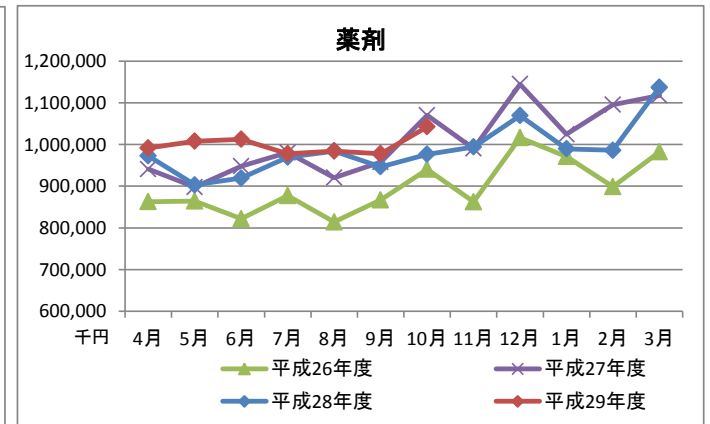
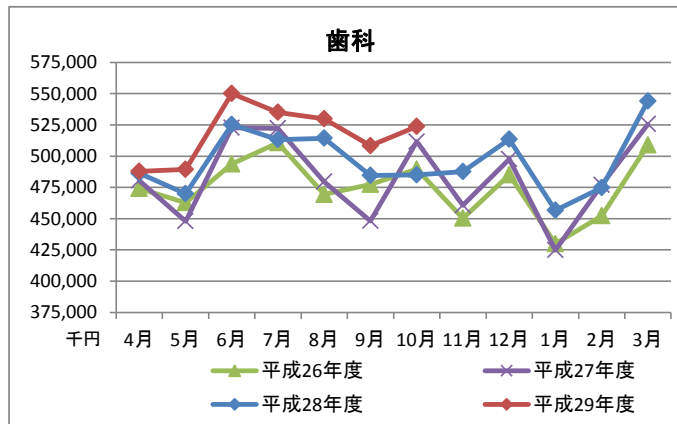
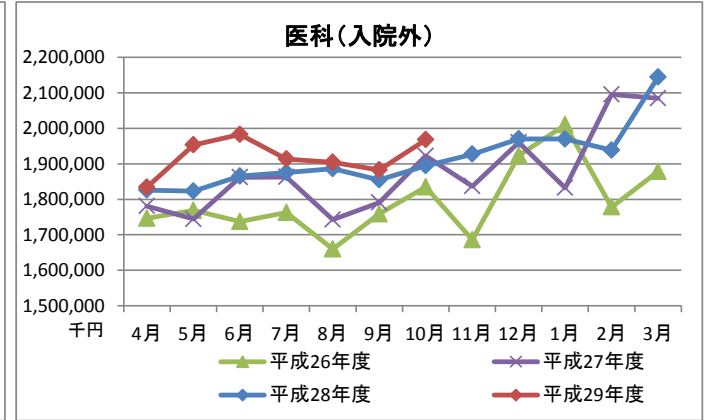
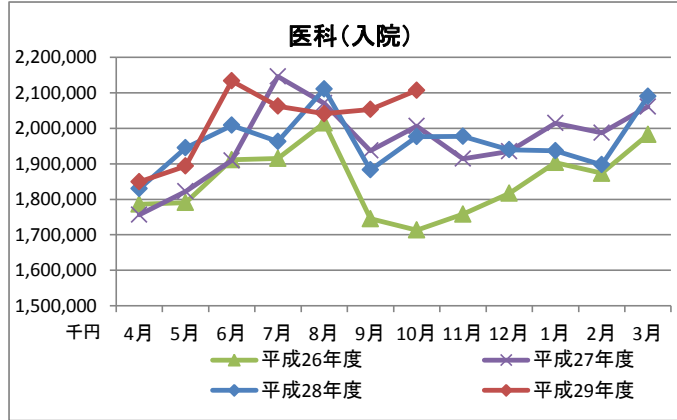
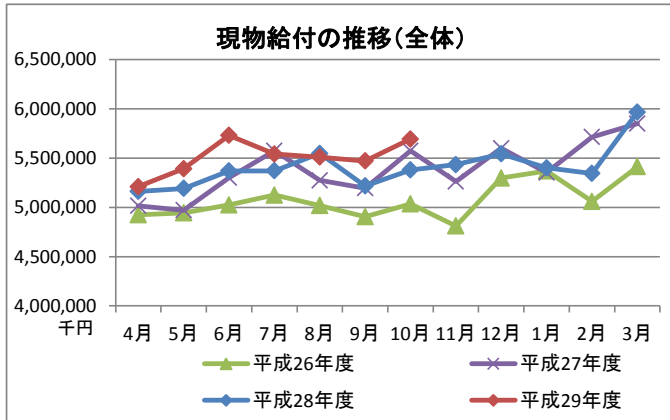
協会けんぽ長崎支部概況

◆保険給付費の状況(医療給付費[現物給付])

平成29年度

(千円)

		4月	5月	6月	7月	8月	9月	10月	11月	12月	1月	2月	3月	計
計		5,209,456	5,392,339	5,729,976	5,540,179	5,510,305	5,471,257	5,692,869	0	0	0	0	0	38,546,381
現物 給付	医科(入院)	1,849,196	1,893,712	2,133,793	2,062,289	2,041,227	2,052,802	2,107,070	0	0	0	0	0	14,140,088
	医科(入院外)	1,834,160	1,953,325	1,982,496	1,913,677	1,904,181	1,882,559	1,967,738	0	0	0	0	0	13,438,137
	歯科	487,908	489,291	550,202	535,124	529,907	508,350	523,686	0	0	0	0	0	3,624,468
	薬剤	991,751	1,008,180	1,012,832	977,835	984,421	977,833	1,042,926	0	0	0	0	0	6,995,778
	食事・生活療養費	36,069	36,783	38,894	38,801	37,880	38,284	37,932	0	0	0	0	0	264,642
	訪問看護療養費	10,372	11,046	11,759	12,455	12,688	11,429	13,518	0	0	0	0	0	83,268



※端数処理の関係上、合計と一致しない場合があります。

協会けんぽ長崎支部概況

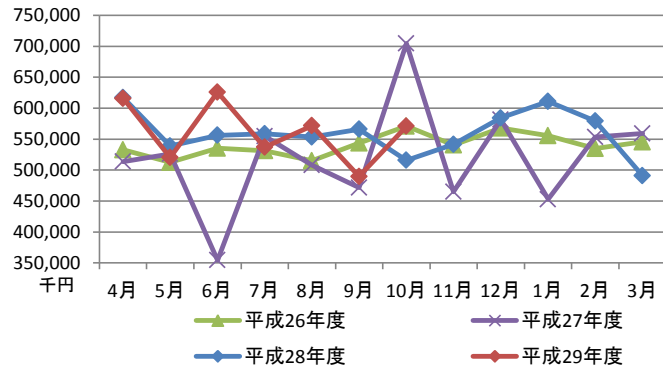
◆保険給付費の状況(医療給付費[現金給付]・その他現金給付)

平成29年度

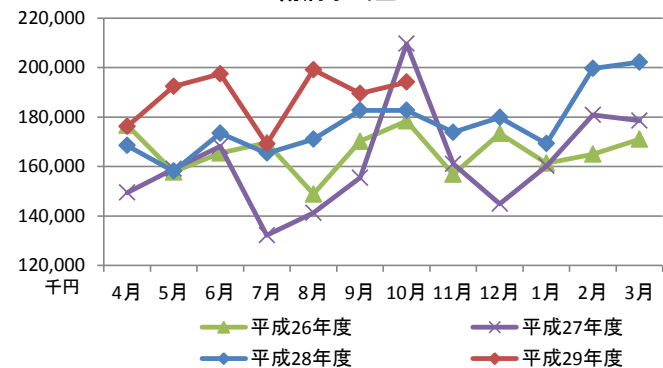
(千円)

		4月	5月	6月	7月	8月	9月	10月	11月	12月	1月	2月	3月	計
医療給付費	療養費	80,968	86,713	86,733	95,319	92,054	94,725	89,765	0	0	0	0	0	626,278
	高額療養費	41,004	42,537	37,043	26,033	28,803	21,087	21,001	0	0	0	0	0	217,508
その他現金給付	傷病手当金	176,227	192,428	197,427	169,158	199,094	189,516	194,138	0	0	0	0	0	1,317,987
	出産手当金	68,704	76,361	71,490	71,099	78,200	72,927	77,644	0	0	0	0	0	516,424
	埋葬料(費)	1,800	2,450	1,950	2,300	2,250	2,250	2,300	0	0	0	0	0	15,300
	出産育児一時金	247,204	119,684	231,292	172,928	171,232	109,104	185,788	0	0	0	0	0	1,237,232
計		615,906	520,172	625,934	536,838	571,634	489,609	570,636	0	0	0	0	0	3,930,729

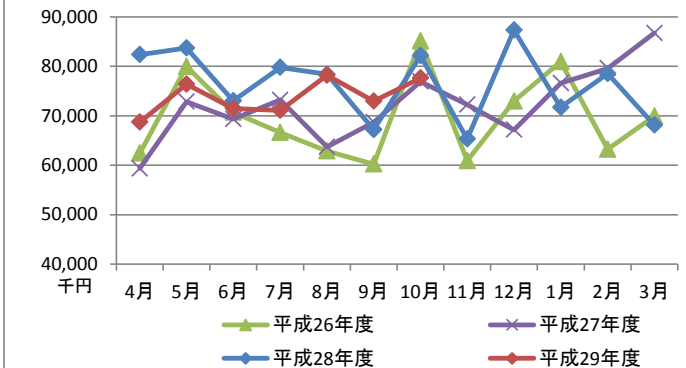
現金給付の推移(医療給付・その他現金給付)(全体)



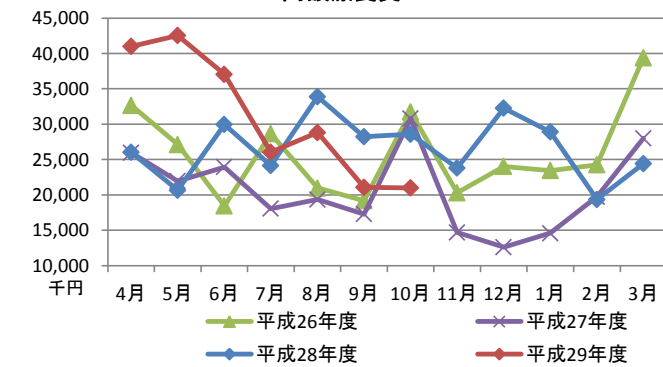
傷病手当金



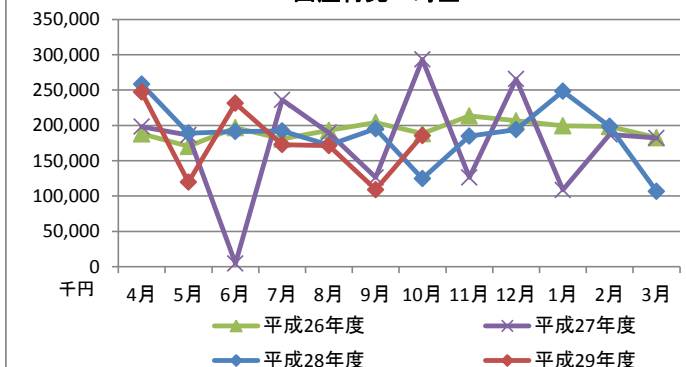
出産手当金



高額療養費



出産育児一時金



※高額介護合算療養費は高額療養費に合算して集計。
 ※入院食事療養・生活療養費(標準負担額差額支給)と
 移送費は療養費に合算して集計。
 ※端数処理の関係上、合計と一致しない場合があります。