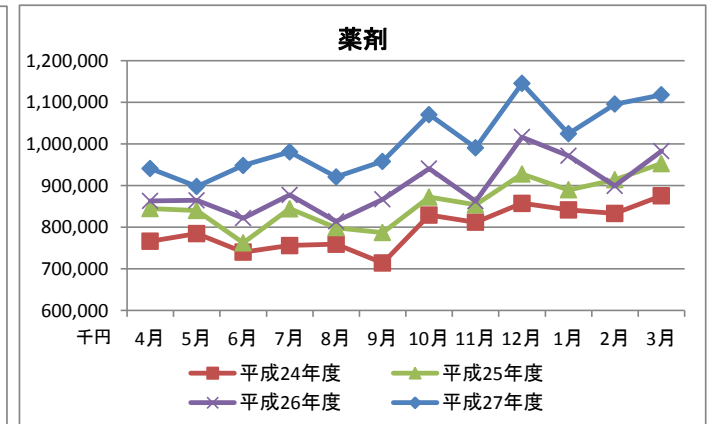
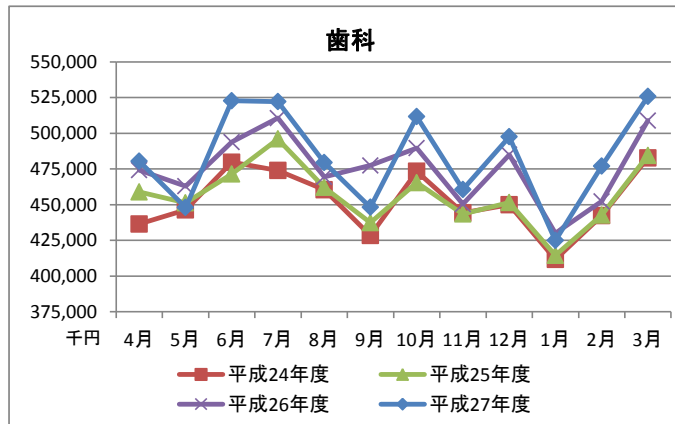
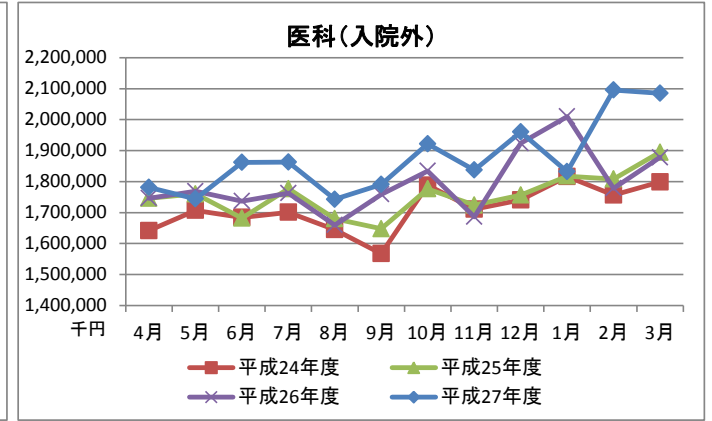
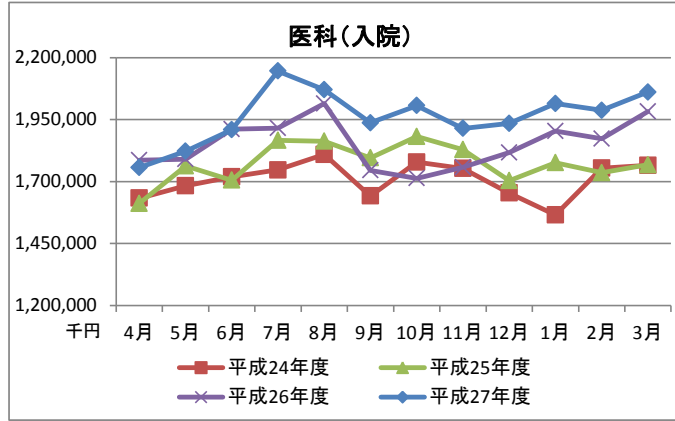
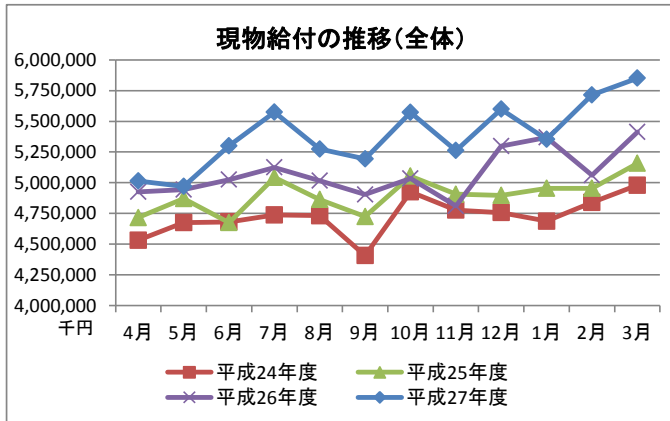


協会けんぽ長崎支部概況

◆保険給付費の状況(医療給付費[現物給付]) 平成27年度

(千円)

		4月	5月	6月	7月	8月	9月	10月	11月	12月	1月	2月	3月	計
計		5,014,324	4,970,168	5,300,911	5,574,573	5,273,671	5,193,730	5,572,306	5,262,019	5,598,489	5,353,652	5,714,071	5,850,856	64,678,770
現物 給付	医科(入院)	1,756,709	1,822,124	1,909,296	2,145,795	2,070,490	1,936,986	2,006,632	1,914,526	1,934,672	2,014,603	1,987,330	2,061,065	23,560,227
	医科(入院外)	1,781,048	1,744,139	1,862,206	1,862,649	1,742,777	1,790,907	1,921,986	1,836,899	1,960,080	1,832,348	2,095,141	2,084,704	22,514,882
	歯科	480,331	448,009	522,659	522,173	479,506	448,240	511,566	460,660	497,536	424,914	477,033	525,650	5,798,276
	薬剤	940,831	897,908	948,173	980,855	920,587	958,178	1,070,506	990,634	1,145,184	1,024,579	1,095,493	1,117,857	12,090,786
	食事・生活療養費	45,980	48,701	49,276	52,562	52,019	49,076	50,775	49,612	49,956	49,034	48,619	51,143	596,753
	訪問看護療養費	9,425	9,288	9,301	10,540	8,291	10,343	10,841	9,688	11,061	8,174	10,455	10,437	117,845



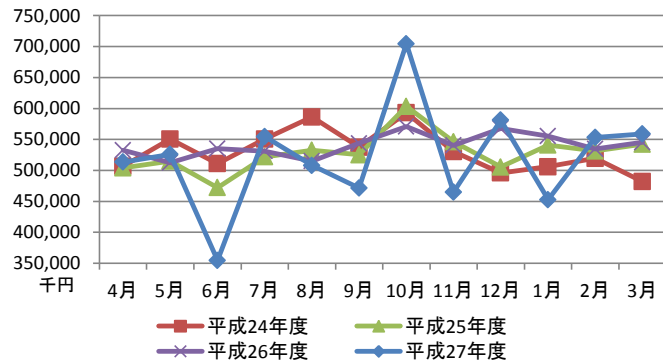
協会けんぽ長崎支部概況

◆保険給付費の状況(医療給付費[現金給付]・その他現金給付) 平成27年度

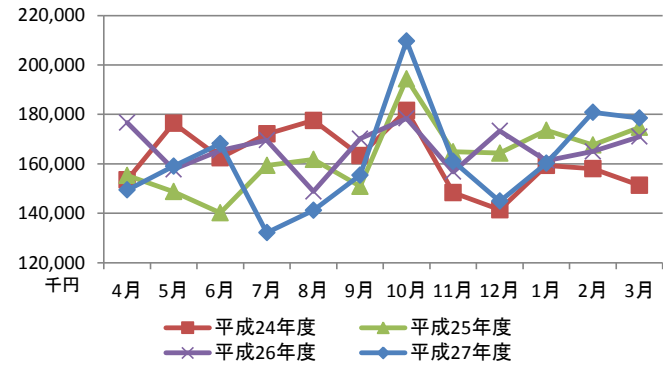
(千円)

		4月	5月	6月	7月	8月	9月	10月	11月	12月	1月	2月	3月	計
医療給付費	療養費	78,848	83,776	86,826	92,929	93,207	102,065	91,703	89,022	89,340	90,370	83,245	81,672	1,063,004
	高額療養費	25,970	21,941	23,948	18,050	19,348	17,282	30,826	14,683	12,611	14,579	19,741	27,980	246,959
その他現金給付	傷病手当金	149,422	159,025	168,163	132,127	141,203	155,443	209,663	161,043	144,900	160,218	180,864	178,514	1,940,584
	出産手当金	59,330	72,836	69,333	73,201	63,712	68,659	76,903	72,255	67,157	76,575	79,588	86,715	866,263
	埋葬料(費)	1,850	1,950	1,550	2,200	950	1,850	2,150	1,650	1,600	2,350	2,600	2,000	22,700
	出産育児一時金	198,160	186,288	4,588	236,236	189,696	126,278	293,324	126,292	265,588	108,700	187,192	182,120	2,104,462
計		513,580	525,816	354,408	554,743	508,116	471,576	704,568	464,945	581,196	452,793	553,229	559,002	6,243,972

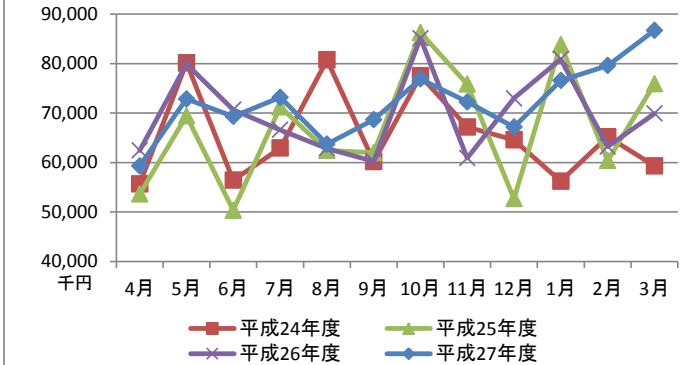
現金給付の推移(医療給付・その他現金給付)(全体)



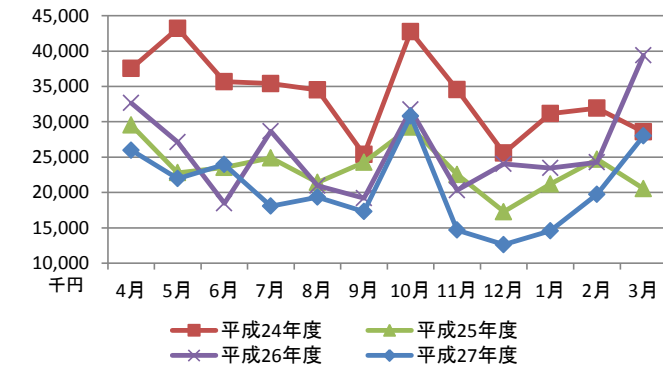
傷病手当金



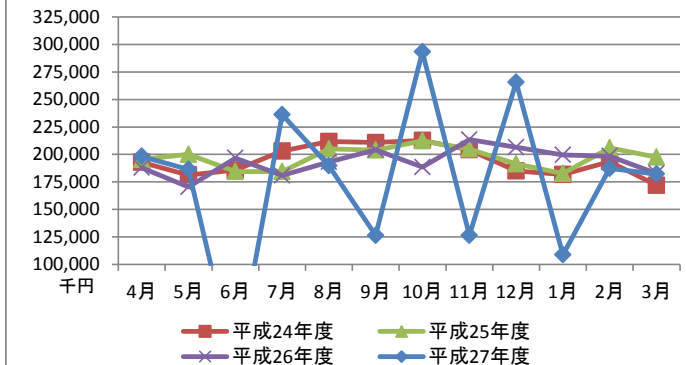
出産手当金



高額療養費



出産育児一時金



※高額介護合算療養費は高額療養費に合算して集計。
 ※入院食事療養・生活療養費(標準負担額差額支給)と
 移送費は療養費に合算して集計。