

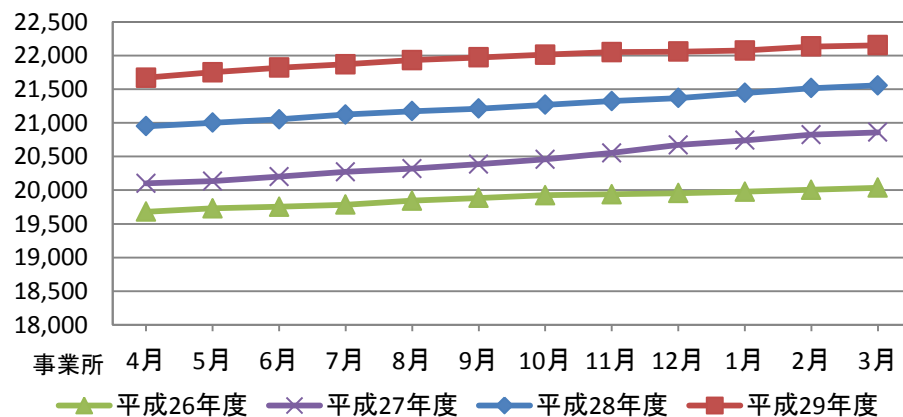
協会けんぽ長崎支部概況

◆事業所・被保険者・平均標準報酬月額・任意継続被保険者・被扶養者の状況

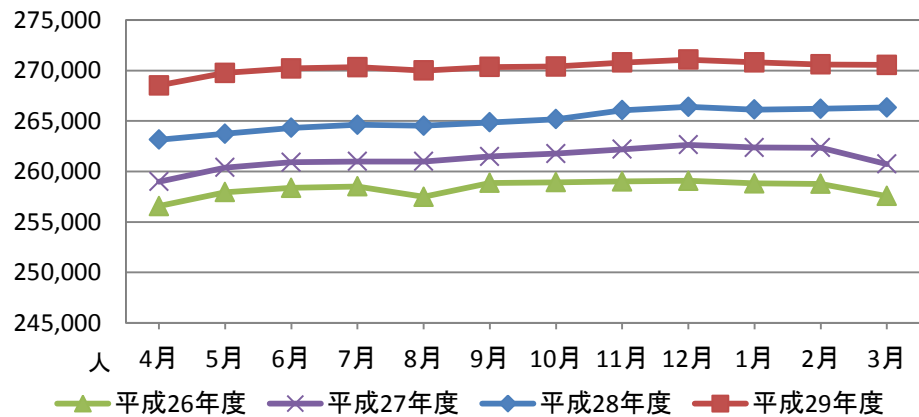
平成29年度

| | 4月 | 5月 | 6月 | 7月 | 8月 | 9月 | 10月 | 11月 | 12月 | 1月 | 2月 | 3月 |
|--------------|---------|---------|---------|---------|---------|---------|---------|---------|---------|---------|---------|---------|
| 事業所数 | 21,671 | 21,752 | 21,821 | 21,871 | 21,932 | 21,973 | 22,014 | 22,051 | 22,059 | 22,076 | 22,134 | 22,155 |
| 被保険者 | 268,518 | 269,764 | 270,201 | 270,327 | 269,990 | 270,340 | 270,397 | 270,793 | 271,079 | 270,804 | 270,604 | 270,546 |
| 平均標準報酬月額 | 248,750 | 248,196 | 247,948 | 248,235 | 248,895 | 252,446 | 252,396 | 252,269 | 252,135 | 252,122 | 252,218 | 252,165 |
| (再掲)任意継続被保険者 | 3,651 | 3,697 | 3,643 | 3,615 | 3,650 | 3,641 | 3,623 | 3,593 | 3,559 | 3,647 | 3,631 | 3,617 |
| 被扶養者 | 191,535 | 190,321 | 190,089 | 190,034 | 189,801 | 189,661 | 189,982 | 190,288 | 190,719 | 190,921 | 191,222 | 191,397 |
| 扶養率 | 0.713 | 0.706 | 0.704 | 0.703 | 0.703 | 0.702 | 0.703 | 0.703 | 0.704 | 0.705 | 0.707 | 0.707 |

事業所数の推移



被保険者数の推移



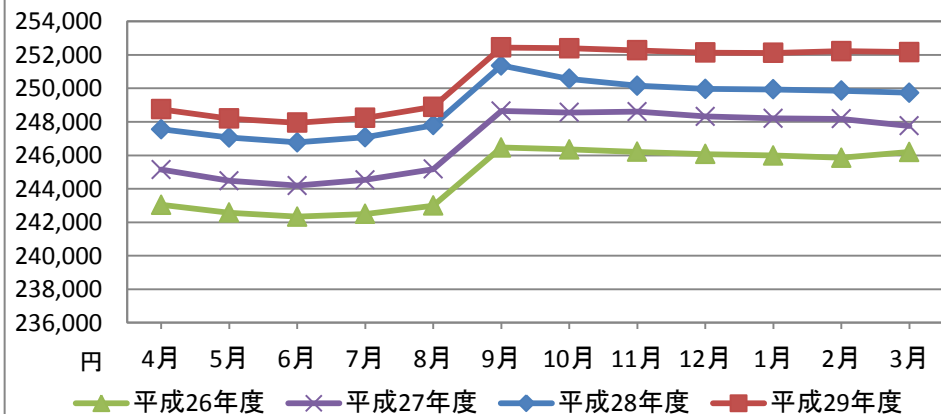
協会けんぽ長崎支部概況

◆事業所・被保険者・平均標準報酬月額・任意継続被保険者・被扶養者の状況

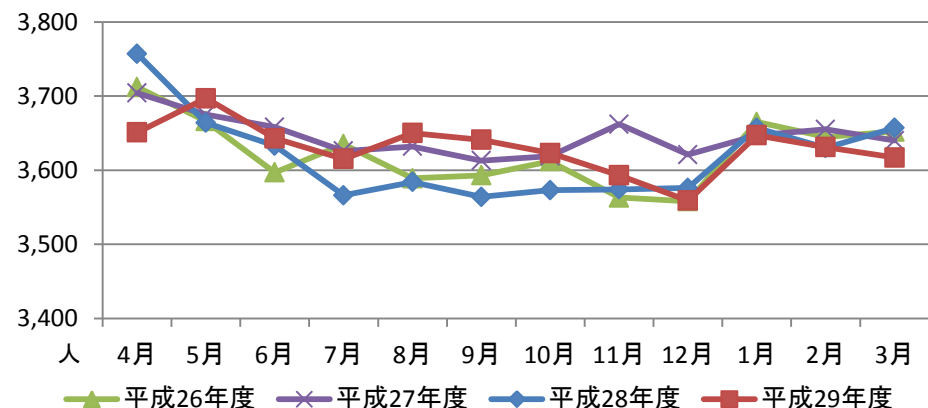
平成29年度

| | 4月 | 5月 | 6月 | 7月 | 8月 | 9月 | 10月 | 11月 | 12月 | 1月 | 2月 | 3月 |
|--------------|---------|---------|---------|---------|---------|---------|---------|---------|---------|---------|---------|---------|
| 事業所数 | 21,671 | 21,752 | 21,821 | 21,871 | 21,932 | 21,973 | 22,014 | 22,051 | 22,059 | 22,076 | 22,134 | 22,155 |
| 被保険者 | 268,518 | 269,764 | 270,201 | 270,327 | 269,990 | 270,340 | 270,397 | 270,793 | 271,079 | 270,804 | 270,604 | 270,546 |
| 平均標準報酬月額 | 248,750 | 248,196 | 247,948 | 248,235 | 248,895 | 252,446 | 252,396 | 252,269 | 252,135 | 252,122 | 252,218 | 252,165 |
| (再掲)任意継続被保険者 | 3,651 | 3,697 | 3,643 | 3,615 | 3,650 | 3,641 | 3,623 | 3,593 | 3,559 | 3,647 | 3,631 | 3,617 |
| 被扶養者 | 191,535 | 190,321 | 190,089 | 190,034 | 189,801 | 189,661 | 189,982 | 190,288 | 190,719 | 190,921 | 191,222 | 191,397 |
| 扶養率 | 0.713 | 0.706 | 0.704 | 0.703 | 0.703 | 0.702 | 0.703 | 0.703 | 0.704 | 0.705 | 0.707 | 0.707 |

平均標準報酬月額の推移



任意継続被保険者の推移



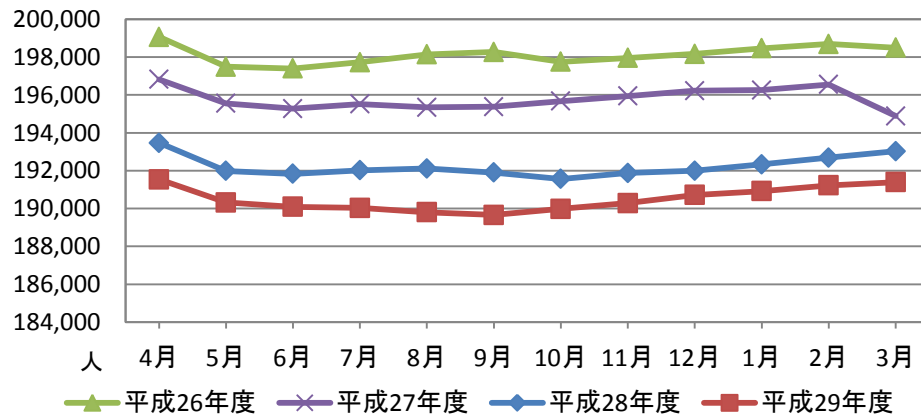
協会けんぽ長崎支部概況

◆事業所・被保険者・平均標準報酬月額・任意継続被保険者・被扶養者の状況

平成29年度

| | 4月 | 5月 | 6月 | 7月 | 8月 | 9月 | 10月 | 11月 | 12月 | 1月 | 2月 | 3月 |
|--------------|---------|---------|---------|---------|---------|---------|---------|---------|---------|---------|---------|---------|
| 事業所数 | 21,671 | 21,752 | 21,821 | 21,871 | 21,932 | 21,973 | 22,014 | 22,051 | 22,059 | 22,076 | 22,134 | 22,155 |
| 被保険者 | 268,518 | 269,764 | 270,201 | 270,327 | 269,990 | 270,340 | 270,397 | 270,793 | 271,079 | 270,804 | 270,604 | 270,546 |
| 平均標準報酬月額 | 248,750 | 248,196 | 247,948 | 248,235 | 248,895 | 252,446 | 252,396 | 252,269 | 252,135 | 252,122 | 252,218 | 252,165 |
| (再掲)任意継続被保険者 | 3,651 | 3,697 | 3,643 | 3,615 | 3,650 | 3,641 | 3,623 | 3,593 | 3,559 | 3,647 | 3,631 | 3,617 |
| 被扶養者 | 191,535 | 190,321 | 190,089 | 190,034 | 189,801 | 189,661 | 189,982 | 190,288 | 190,719 | 190,921 | 191,222 | 191,397 |
| 扶養率 | 0.713 | 0.706 | 0.704 | 0.703 | 0.703 | 0.702 | 0.703 | 0.703 | 0.704 | 0.705 | 0.707 | 0.707 |

被扶養者数の推移



扶養率の推移

