



協会けんぽ長崎支部概況

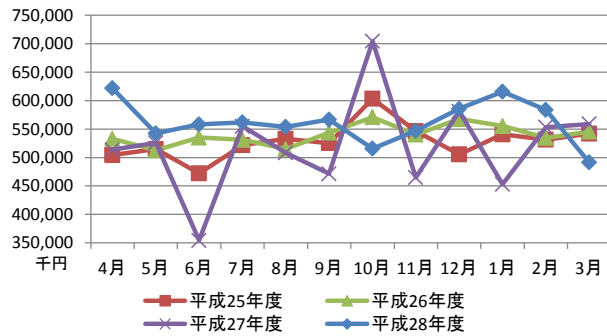
◆保険給付費の状況(医療給付費[現金給付]・その他現金給付)

平成28年度

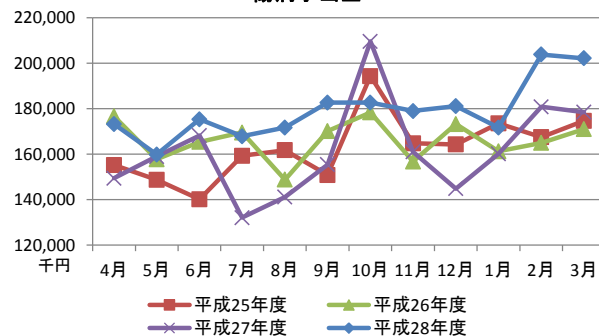
(千円)

		4月	5月	6月	7月	8月	9月	10月	11月	12月	1月	2月	3月	計
医療給付費	療養費	79,875	86,414	86,568	95,296	95,736	91,561	95,430	92,537	89,523	92,698	81,616	87,724	1,074,979
	高額療養費	26,022	20,910	29,963	24,189	33,873	28,246	28,569	23,791	32,273	29,105	19,335	24,431	320,706
その他現金給付	傷病手当金	173,259	159,866	175,372	167,922	171,732	182,727	182,754	179,031	181,209	171,726	203,871	202,222	2,151,691
	出産手当金	82,339	83,684	73,027	79,772	78,369	67,187	82,155	65,331	87,316	71,710	78,514	68,102	917,508
	埋葬料(費)	1,750	2,400	1,800	2,250	1,800	1,450	2,150	1,450	1,300	2,000	1,700	2,300	22,350
	出産育児一時金	258,592	189,212	191,344	192,200	172,444	195,236	124,644	184,736	193,960	248,416	198,596	106,600	2,255,980
計		621,838	542,486	558,074	561,629	553,954	566,406	515,703	546,875	585,581	615,656	583,632	491,379	6,743,214

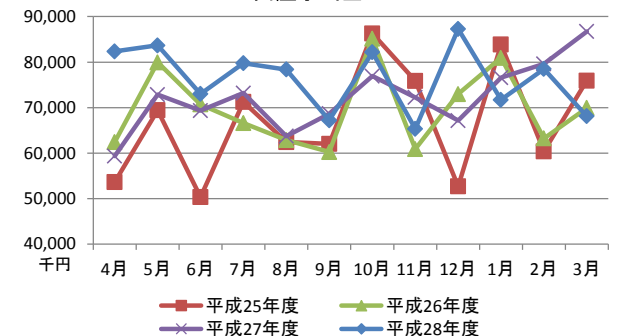
現金給付の推移(医療給付・その他現金給付)(全体)



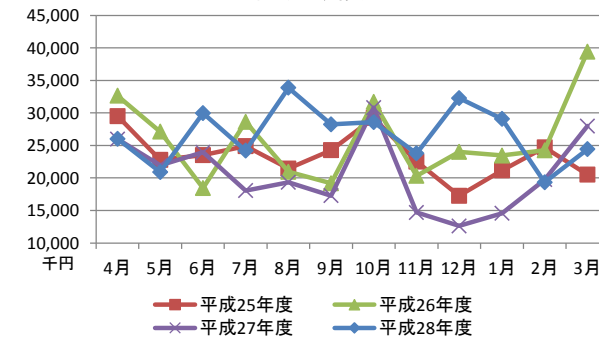
傷病手当金



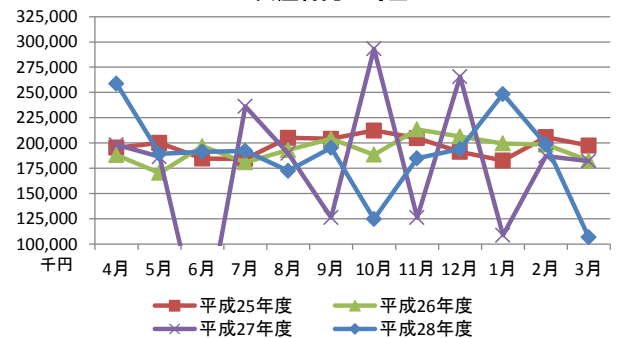
出産手当金



高額療養費



出産育児一時金



※高額介護合算療養費は高額療養費に合算して集計。  
 ※入院食事療養・生活療養費(標準負担額差額支給)と移送費は療養費に合算して集計。