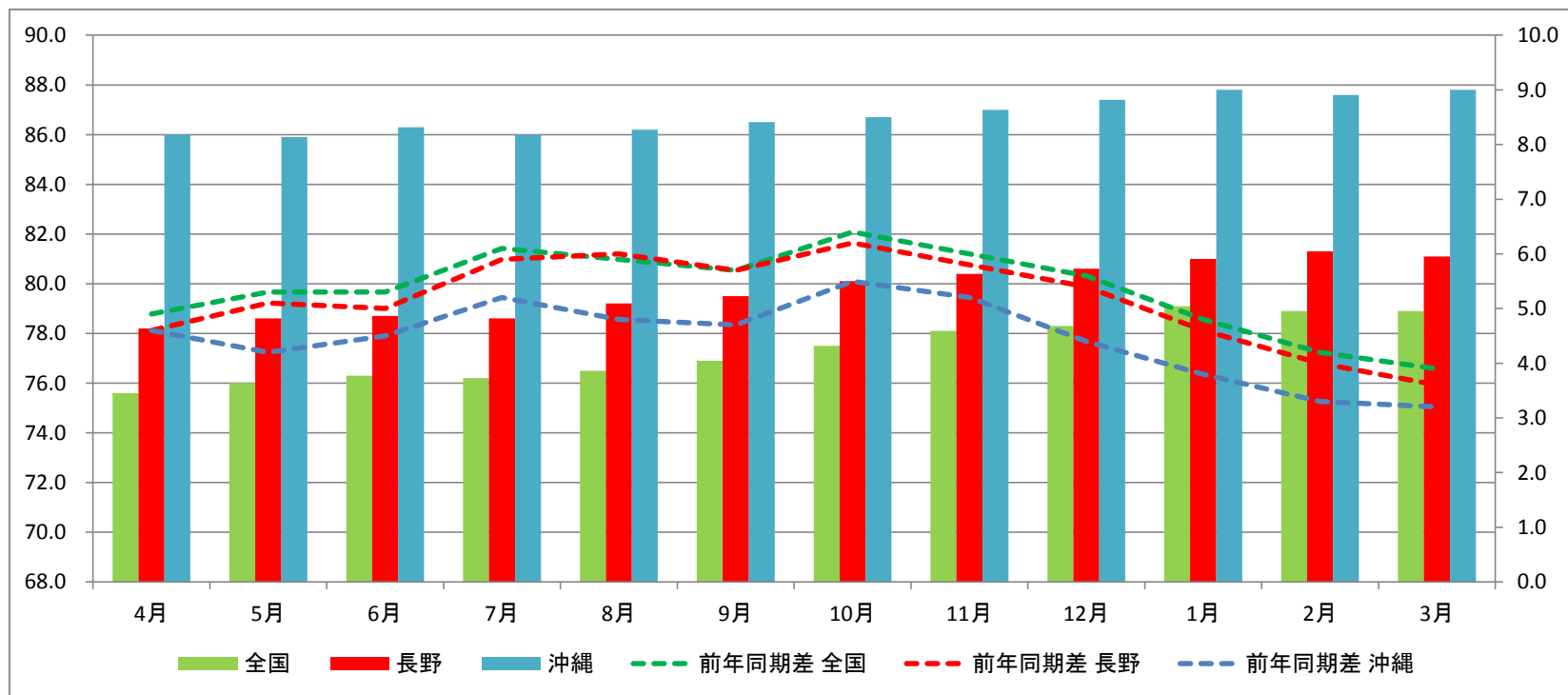


30年度 診療月別ジェネリック医薬品使用状況(新指標による数量ベース) ※全国平均および使用割合全国1位の沖縄との比較 (%)



30年度		4月	5月	6月	7月	8月	9月	10月	11月	12月	1月	2月	3月
使用割合 (%)	全国	75.6	76.0	76.3	76.2	76.5	76.9	77.5	78.1	78.3	79.1	78.9	78.9
	長野	78.2	78.6	78.7	78.6	79.2	79.5	80.1	80.4	80.6	81.0	81.3	81.1
	沖縄	86.0	85.9	86.3	86.0	86.2	86.5	86.7	87.0	87.4	87.8	87.6	87.8
前年同期差 (%ポイント)	全国	4.9	5.3	5.3	6.1	5.9	5.7	6.4	6.0	5.6	4.8	4.2	3.9
	長野	4.6	5.1	5.0	5.9	6.0	5.7	6.2	5.8	5.4	4.6	4.0	3.6
	沖縄	4.6	4.2	4.5	5.2	4.8	4.7	5.5	5.2	4.4	3.8	3.3	3.2

注1. 協会けんぽ(一般分)の調剤レセプト(電子レセプトに限る)について集計したもの(算定ベース)。

注2. 加入者の適用されている事業所所在地の都道府県毎に集計したもの。

注3. 「数量」とは、薬価基準告示上の規格単位ごとに数えた数量をいう。

注4.  $\text{〔後発医薬品の数量〕} / \{ \text{〔後発医薬品のある先発医薬品の数量〕} + \text{〔後発医薬品の数量〕} \}$ で算出している。医薬品の区分は、厚生労働省「各先発医薬品の後発医薬品の有無に関する情報」による。